

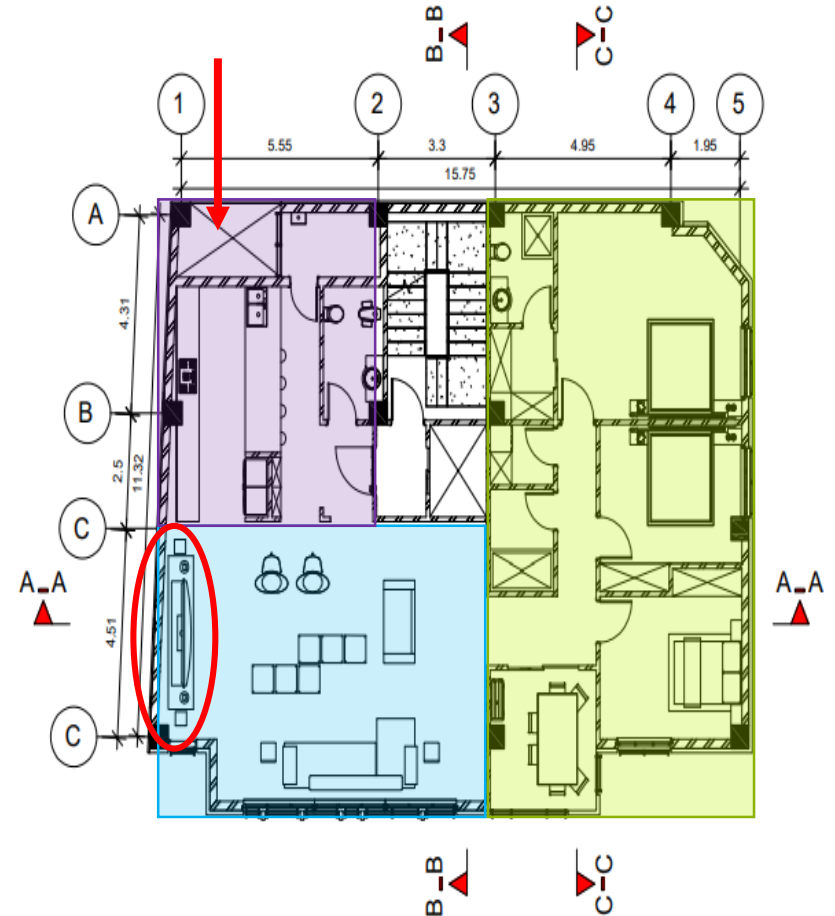
ساختمان مسکونی پرنا

طرح ۲ طرح

توجیه طرح

پلان تیپ 1 الی 3

1. تقسیم بندی عرصه های خصوصی و عمومی و آشپزخانه و قراردهی ریزفضاها به گونه ای که تداخل و مزاحمتی در این سه بخش بوجود نیاید.
2. قرارگیری آشپزخانه (فضای گرم) در قسمت شمالی به همراه بالکن که به عنوان فضای ذخیره ای برای آشپزخانه نیز استفاده خواهد شد.
3. آشپزخانه به عنوان فضای نیمه باز که به گونه ای طراحی و چیدمان گشته تا دید مستقیم به آن از پذیرایی بسته شود و همچنین کانتر طراحی شده با ابعاد مناسب ناهارخوری می باشد.
4. قرارگیری نشیمن و پذیرایی به عنوان فضای عمومی در قسمت جنوبی برای بهره گیری مناسب از نور خورشید و حرارت آن و همچنین دسترسی مستقیم به درب ورودی.
5. همانطور که در قسمت قرمز مشخص است قرار گیری دیوار تلویزیون بر روی جداره غربی باعث خواهد شد که در اکثر ساعات روزهای آفتابی نور مزاحم بر روی تلویزیون ایجاد نشود.
6. قرارگیری بالکن با ابعاد مناسب مبلمان در سمت جنوب و فضای میانی بین فضای عمومی و خصوصی با دسترسی مناسب از هر دو فضا.
7. قرارگیری کندانسور در دیوار بالکن برای کاهش مسیر کانال کشی و صرفه جویی در هزینه. (با تمهیدات طراحی نما کندانسور در نما و از خیابان دیده نخواهد شد).
8. فلش قرمز نشان دهنده ی جداره ای است که می توان با تایید کارفرما ایجاد پنجره نورگیری برای آشپزخانه داشت با توجه و عمل به ضوابط.



پلان طبقه 4-5 دوبلکس

1. استفاده از فرم طراحی آشپزخانه ی تیپ طبقات در دوبلکس به علت صرفه جویی در هزینه اجرا تاسیسات.

2. ایجاد پلکان در نمای ساختمان برای ایجاد زیبایی بصری در دید خارجی به ساختمان و همچنین استفاده از منظره در مسیر حرکت در پلکان و با قراردادن پلکان در جنوب و معرض نور و حرارت خورشید می تواند باعث انتقال حرارت به طبقه بالاتر شده و به عنوان فضای حایل از اتلاف حرارت بکاهد.

3. پلکان در محل قرارگیری فعلی باعث افزایش کیفیت فضایی و کاهش درگیری متراژ داخلی توسط پلکان می شود.

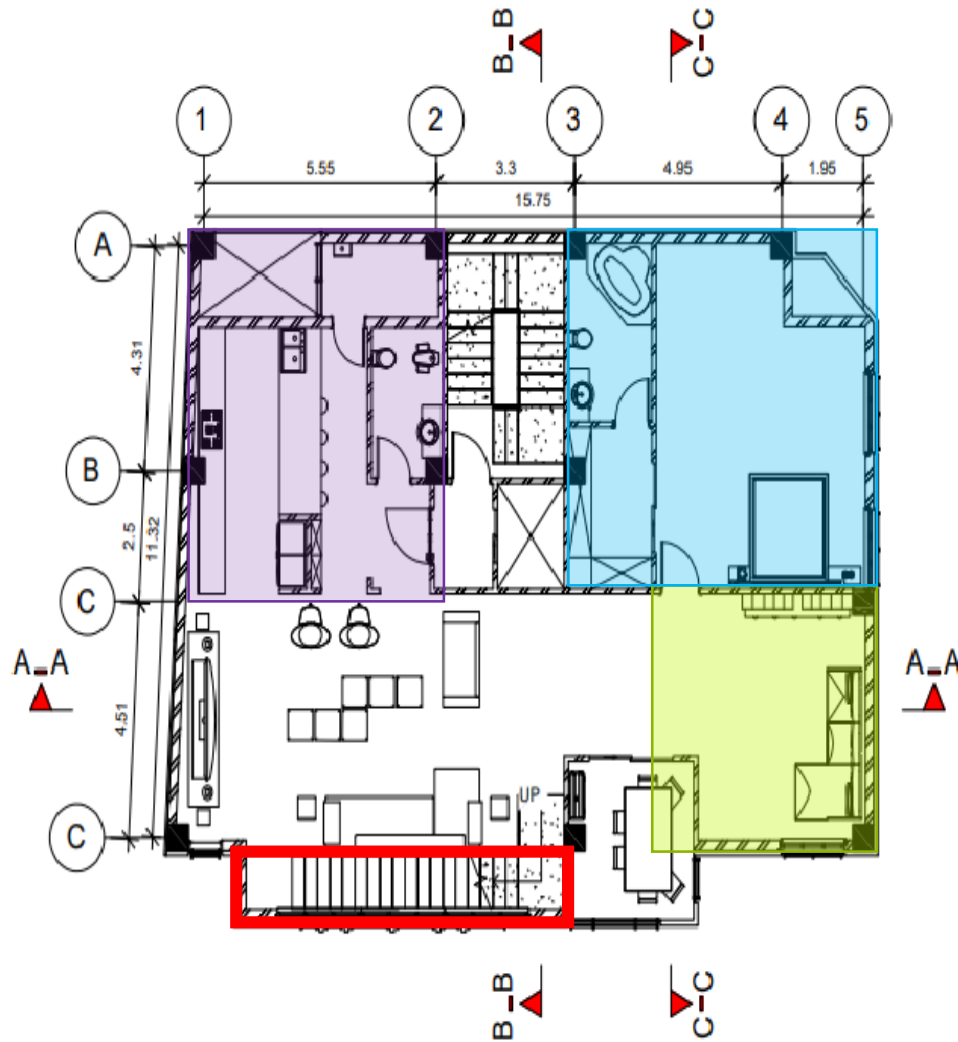
4. ایجاد فضای نشیمن خصوصی یا فضای کتابخانه در سمت جنوب شرقی.

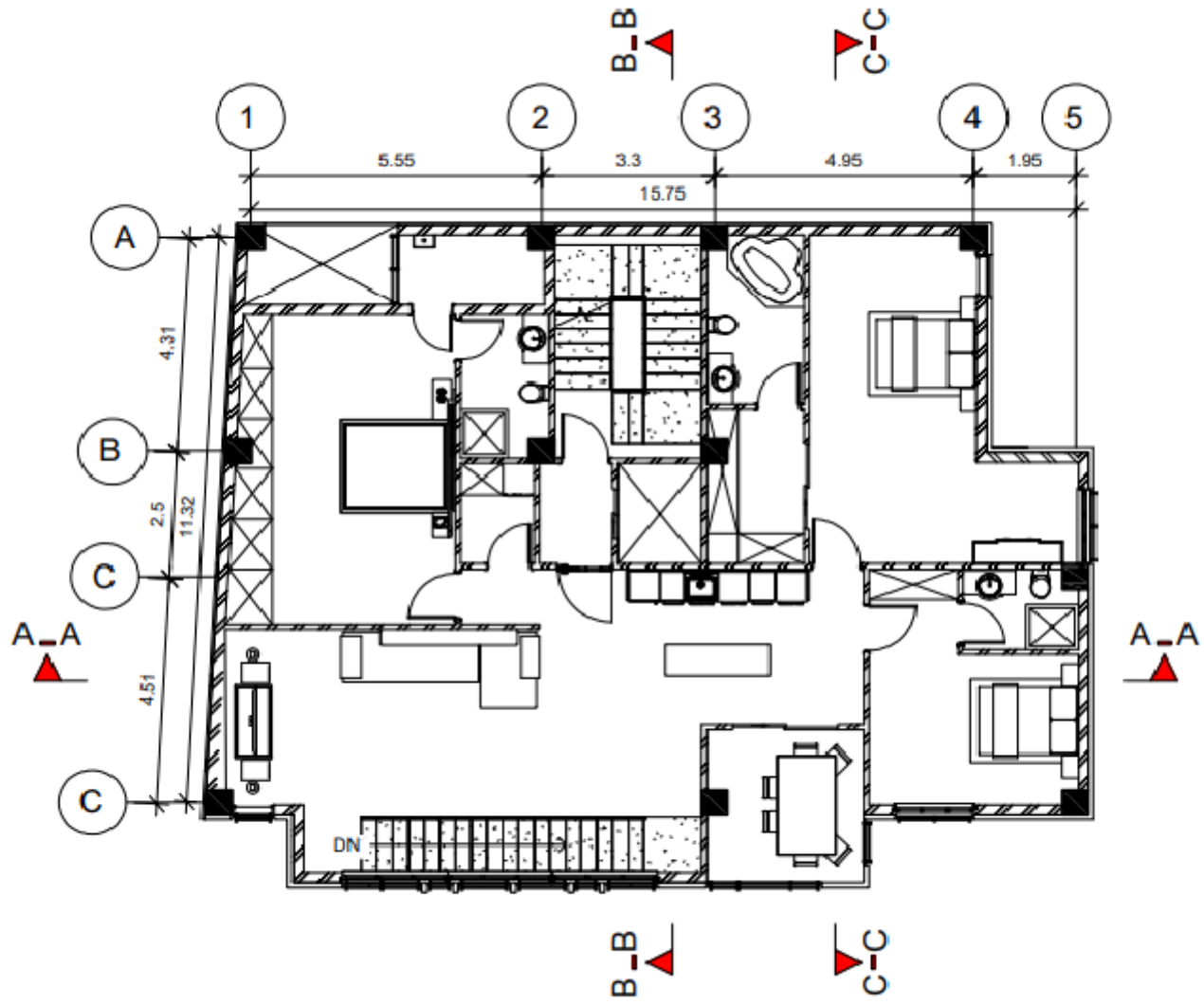
5. قرارگیری اتاق خواب مستر در قسمت شمالی با فاصله از خیابان اصلی به منظور جلوگیری از مزاحمت آلودگی صوتی.

6. در تمامی طبقات قرارگیری سرویس

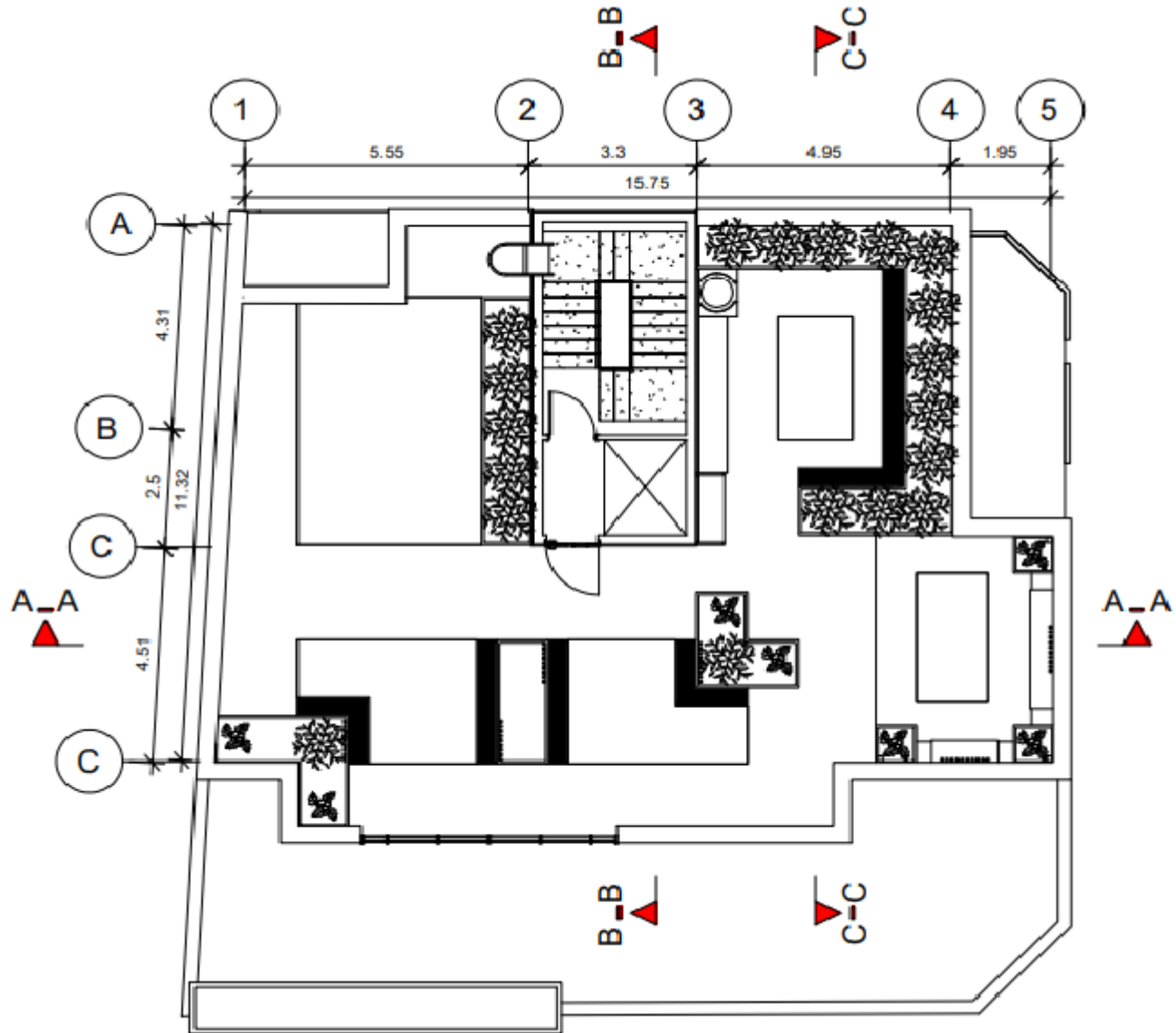
بهداشتی و کلوزت باعث ایجاد فضای

حایل به عنوان عایق صوتی بین اتاق خواب و راه پله و آسانسور می شود.

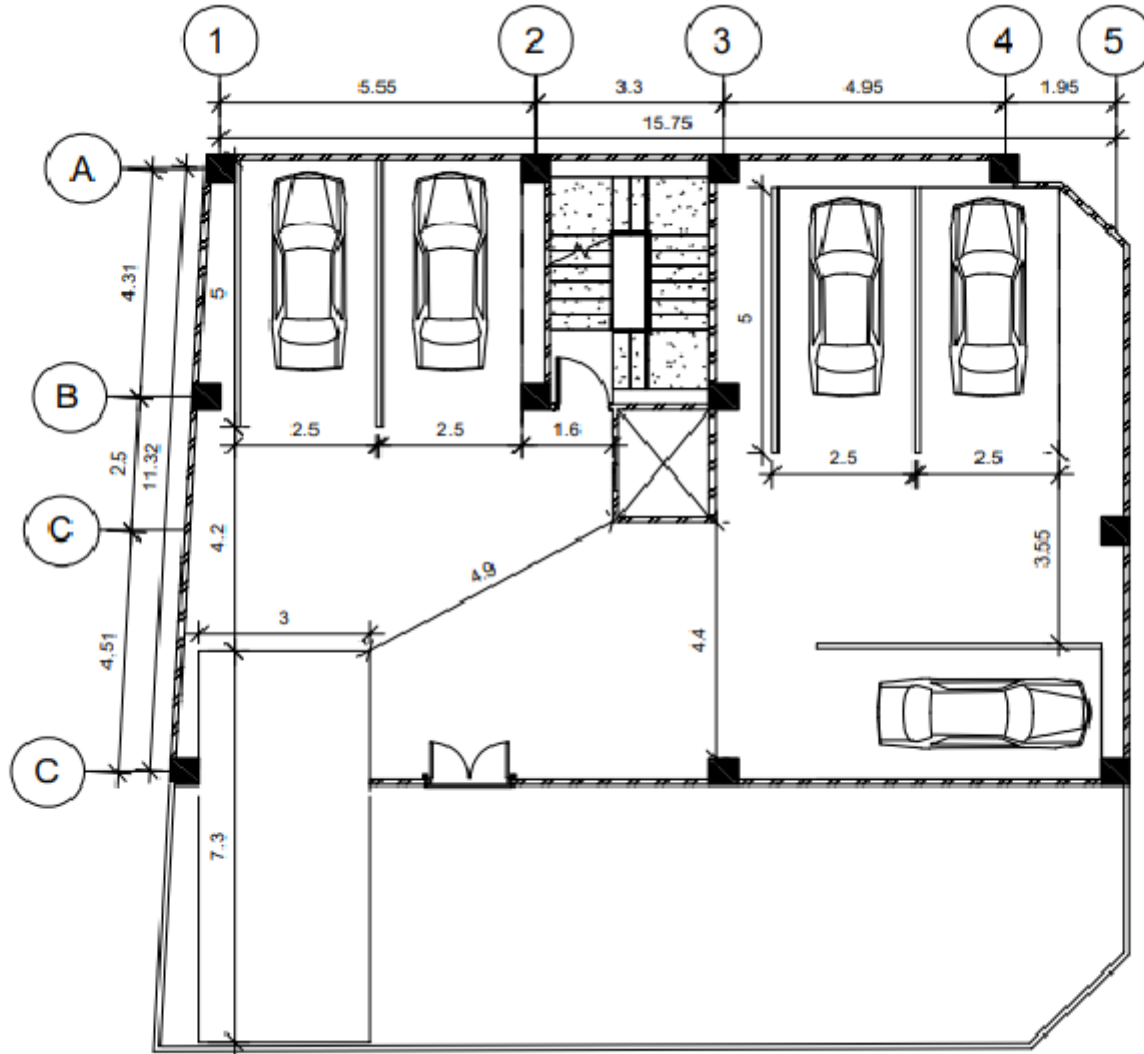




پلان روف گاردن



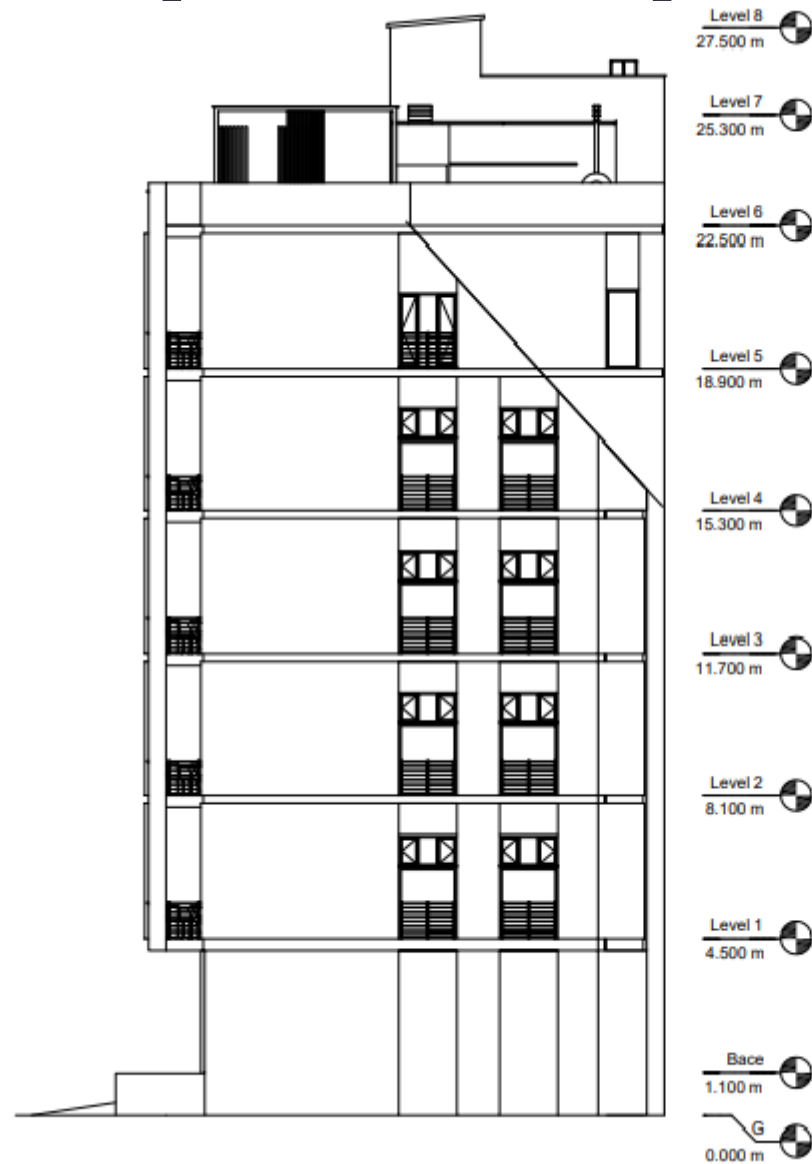
پلان همکف



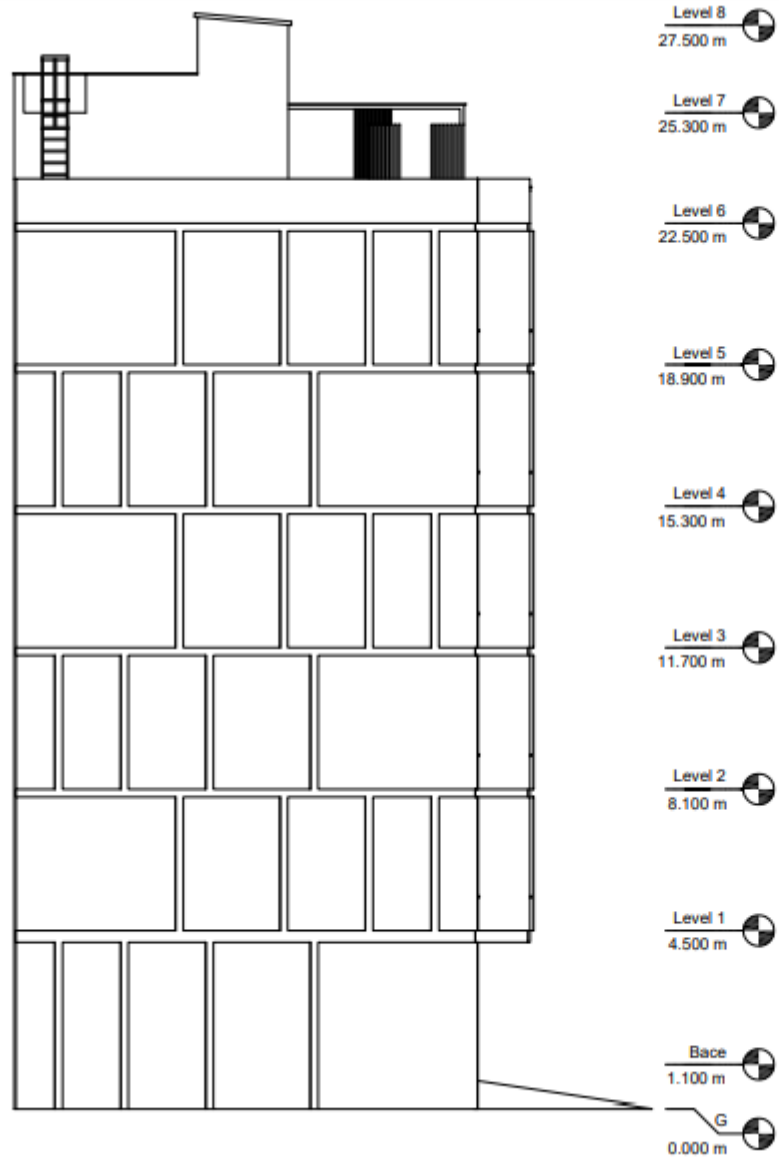
نمای جنوبی



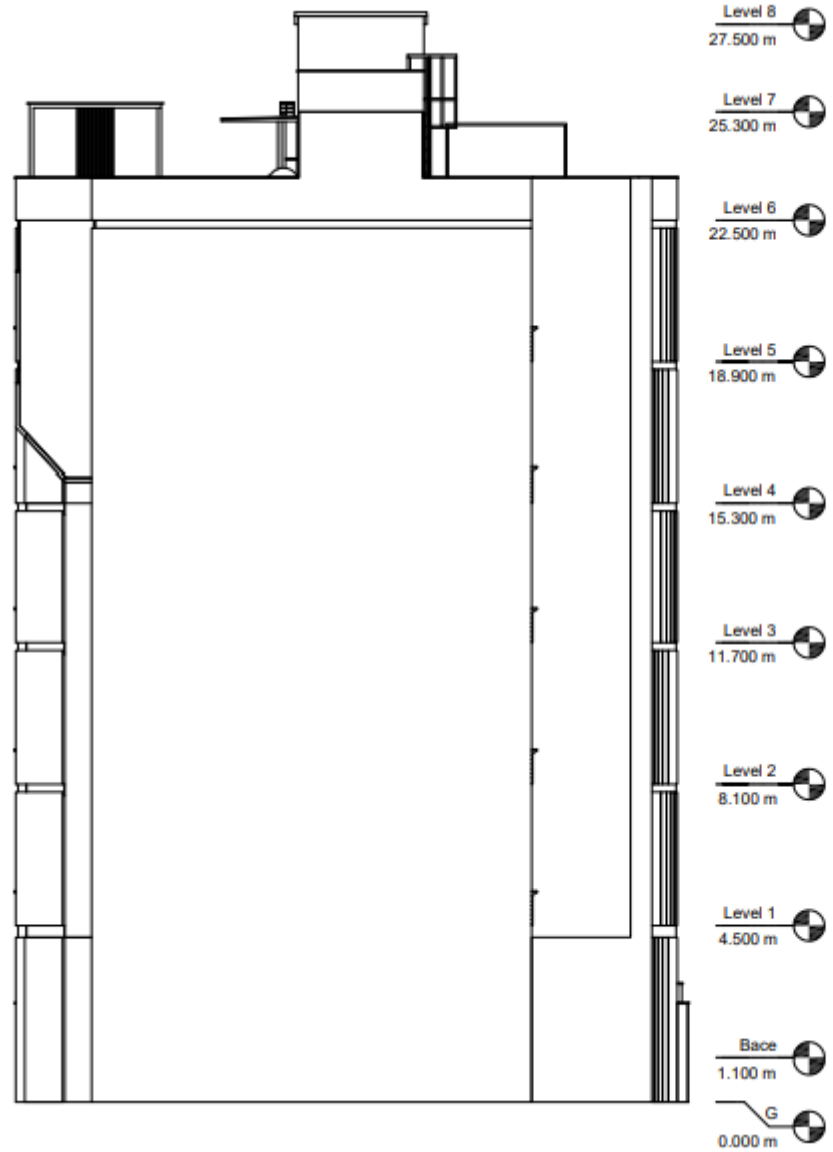
نمای شرقی



نمای غربی



نمای شمالی



نما

1. استفاده از مترید آجر در دو رنگ سفید و سیاه با توجه با اقلیم تبریز و اختلاف دمای روز و شب زیاد استفاده از مترید آجر با ظرفیت گرمایی بالا کمک خواهد کرد که حرارت مناسب در شب در فضا داخلی ایجاد شود و همچنین با ایجاد زمان تاخیر تغییرات دمای داخلی بنا را به تعادل برسانیم و همچنین در نماسازی ساختمان پرنا از سنگ و چوب و سیمان سفید به دلیل سرمای تبریز استفاده نشده است و با توجه به سیمان سفید که اختلاف دما شب و روز باعث ترک خوردگی آن می شود و همچنین نیاز به مرمت در طول زمان کوتاه این مصالح نیز از نظر اقتصادی صرفه ندارد.

2. استفاده از خطوط عمودی در نما برای تأیید بر ارتفاع بوده و به این منظور در آجر چینی تنها از بندهای عمودی استفاده شده است.

3. استفاده از خطوط افقی کمربندهای مشکی برای تأکید بر مرز طبقات.

4. همانطور در که باکس زرد نشان داده بخش عمودی ال شکل در گوشه بالکن به عنوان بادشکن عمل کرده و همچنین باعث کاهش دید از خیابان به بالکن شده و دید به کندانسور نیز با توجه به قرارگیری این بخش و ستون کاملاً پنهان خواهد شد.



5. با توجه به زاویه مایل تابش خورشید در تبریز از پنجره کشیده و ارتفاع مناسب برای ساخت نمای شفاف استفاده شده است تا نور خورشید به عمق بیشتری از بنا برسد.

نما

1. فرم پنجره های شرقی (مشرف به کوچه 2.5 متری) با توجه به ضوابط: در طراحی دیتیل پنجره شرقی از شیشه فیکس و مشبک تا ارتفاع 1.80 از کف طبقه (برای کور شدن دید) و در بالای آن پنجره به ارتفاع 80 سانت به صورت بازشو (برای نورگیر و همچنین تهویه بهداشتی و استفاده از جریان باد جنوب شرقی به شمال غربی) استفاده شده است.



مقاطع

