

طراحی نما و روف گاردن پروژه پارک ویو

بندرعباس، مرکز استان هرمزگان در جنوب ایران، یکی از مهم‌ترین شهرهای بندری کشور است. آب و هوای این منطقه گرم و مرطوب است، به ویژه در تابستان که دما به بیش از چهل درجه سانتی‌گراد می‌رسد و رطوبت بالایی نیز دارد. معماری بندرعباس تحت تأثیر فرهنگ‌های مختلفی که به واسطه تجارت و مهاجرت در طول تاریخ وارد این منطقه شده است، قرار دارد. خانه‌های سنتی با بادگیرهای بزرگ و حیاط‌های مرکزی، از جمله ویژگی‌های معماری قدیمی این شهر هست که برای تهویه طبیعی و کاهش گرمای شدید طراحی شده‌اند.

اهمیت کنترل تابش مستقیم آفتاب در این منطقه از اهمیت بالایی برخوردار است. در این طرح ما با طراحی سایه انداز در قاب پنجره‌ها با توجه به محدودیت در معماری، اندازه پنجره‌ها به کنترل این مسئله کمک کردیم. از طرف دیگر، وجود پنجره‌های متعدد غیر یکنواخت در تمام نما، لکه‌های بسیاری را در نما ایجاد کرده است که نه تنها حجم بسیار زیادی از نور در طول روز و به طبع آن ایجاد اثر گازه‌ای گلخانه‌ای و گرمای شدید که انرژی بسیاری را برای خنک کردن فضا به همراه دارد، بلکه زیباییشناسی نما را هم دستخوش تغییر خواهد کرد. لذا ما با ایجاد یک بازشو دینامیک با قابلیت باز و بسته شدن، هم به کنترل نور ورودی در طول روز کمک کرده‌ایم و هم ایجاد فرمی یک نواخت را در نما را بدست آورده‌ایم.

از طرف دیگر، وجود بالکن‌های متعدد در نمای خارجی و با تأکید بر داشتن فرم‌های منحنی و غیر منحنی در سرتاسر نما، یک نوار به ارتفاع 150 سانتی‌متر از جنس بتن در تراز سقف‌ها قرار دادیم تا هم بر فرم کلی بنا تأکید بیشتری کنیم و هم با قرار داد 90 سانتی‌متر از این نوار، جانپناهی برای تراس‌ها بدون ایجاد گسست بوجود بیاوریم. این نوارهای بتنی در سرتاسر نما و در تمام طبقات طراحی شده است تا فرم‌ها بهتر خود را نشان دهند.

در قسمت روف گاردن نیز با الهام از طبیعت و تلاش برای استفاده حداکلی از متریال‌های انسان ساخت از المان‌های معماری کمتر استفاده کرده‌ایم. آلچیق‌های باز و نیمه باز نیز در شهر بندرعباس با داشتن هوای گرم و مرطوب در اکثر روزهای سال غیر قابل استفاده هستند. از این رو، ما با ایجاد دو آلچیق بسته مجزا با قابلیت تا شدن و جمع شدن پنجره‌های شیشه‌ای که دید بصری را کور نکند و در عین حال بتواند در روزهای خنک قابلیت تنفس را ایجاد کند. از طرفی با قرار دادن سیستم سرمایشی در هر کدام از این دو آلچیق، فضا را برای استفاده در تمام ساعات و روزهای سال فراهم کردیم. دو باربیکیو نیز برای هر کدام قرار دادیم. حریم خصوصی جدا شده آلچیق‌ها و فضای باربیکیو نیز توسط گیاهان و نه المان‌های انسان ساخت حفظ شده است. در قسمت دیگر این فضا، یک زمین پیکل بال (مشابه تیس) با اندازه استاندارد (6*13~) مسابقات قرار دادیم. چرا که قرار دادن زمین تیس استاندارد (8*23~) در این فضا امکان‌پذیر نخواهد بود. برای بازی در زمین‌های توپی نیاز به فضایی بیشتر برای تحرک از اندازه دقیق وجود دارد که با وجود زمین پیکل بال این امر میسر می‌شود.



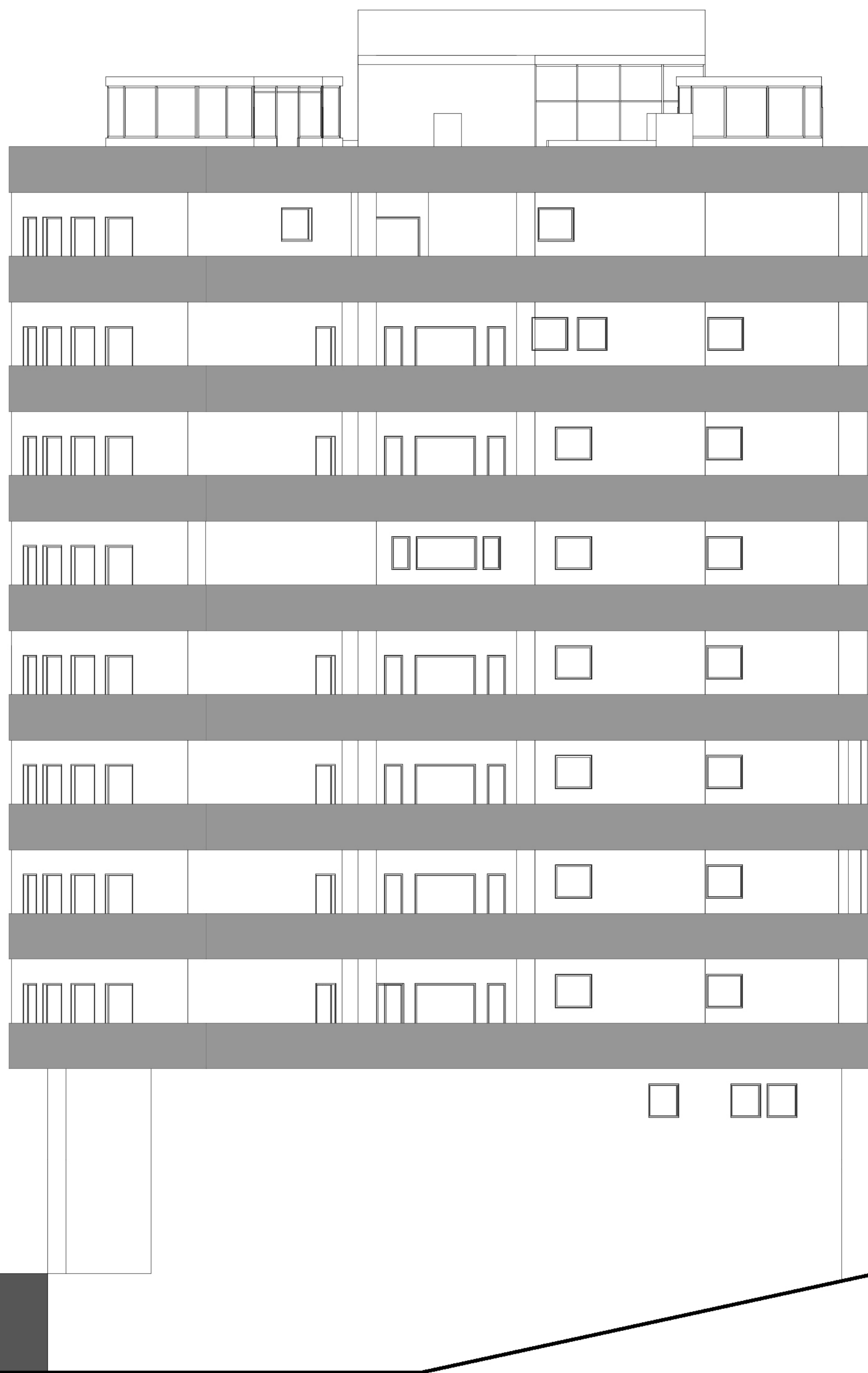


- Level 12
43240
- Level 11
39340
- F8
35740
- F7
32140
- F6
28540
- F5
24940
- F4
21340
- F3
17740
- F2
14140
- F1
10540
- G2
6940

نمای جنوبی



نمای شمالی



- Level 12
43240
- Level 11
39340
- F8
35740
- F7
32140
- F6
28540
- F5
24940
- F4
21340
- F3
17740
- F2
14140
- F1
10540
- G2
6940
- G1
3210
- 0.0
0

نمای غربی

پلان روف گاردن

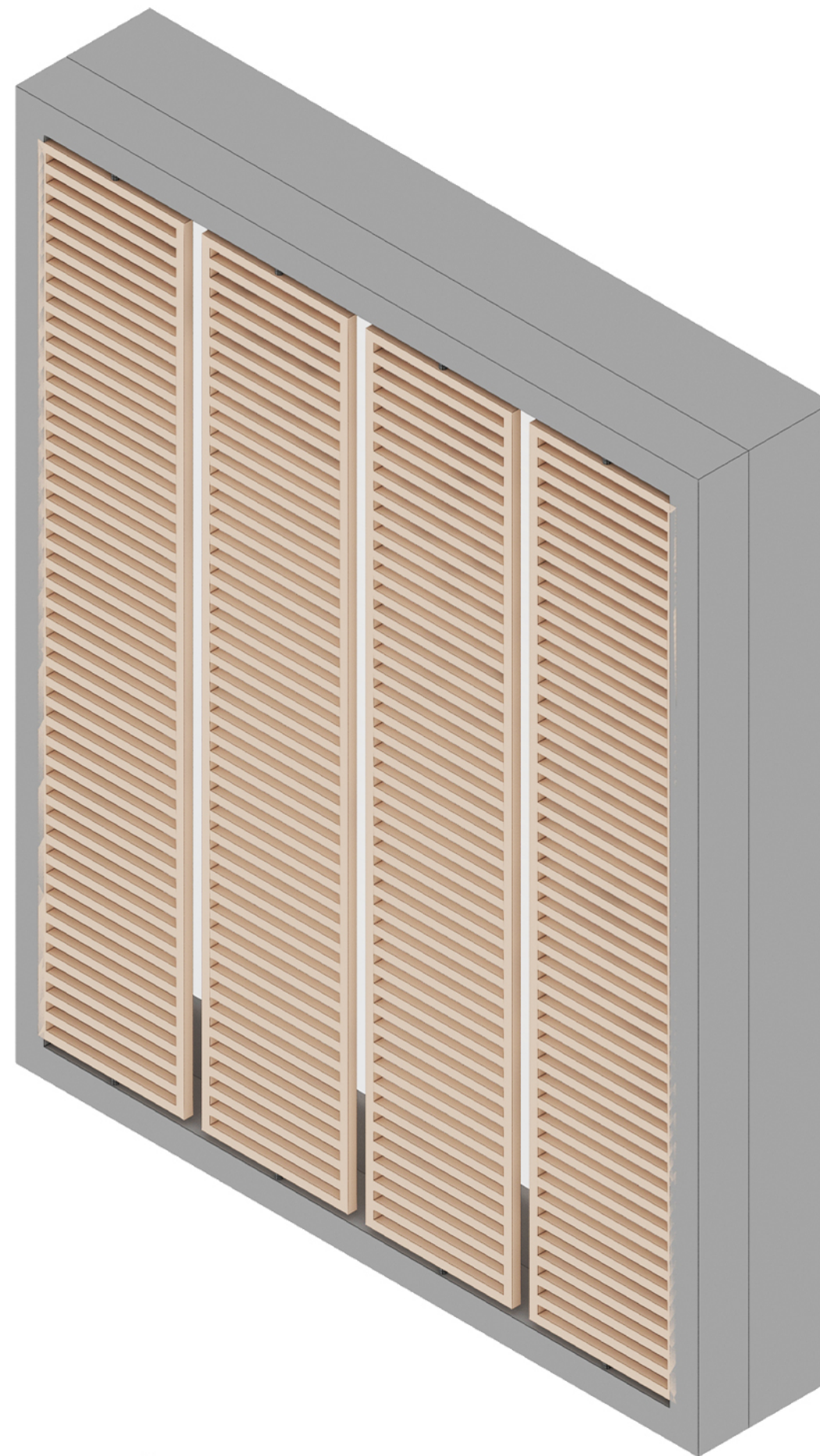
با توجه به گرمی هوا در بیشتر روزهای سال در شهر بندرعباس، آلاچیق‌های روباز و یا نیمه باز در اکثر مواقع بلااستفاده است. در این فضا با قرار دادن دو آلاچیق بسته مجزا (دارای سیستم سرمایشی) با دیوارهای شیشه‌ای با قابلیت باز و بسته شدن و جمع شدن، کمک کردیم تا روف گاردن در تمامی فصول و ساعات روز قابل استفاده باشد. همچنین برای حفظ حریم خصوصی این دو فضا، با قرار دادن درختچه و پوشش گیاهی، تلاش کردیم تا با کمتر استفاده کردن از المان‌های افزودنی به افزایش حس و حال فضای طبیعت غیر منظم و وحشی کمک کنیم. در ادامه دو باریکیو مجزا برای هر دو آلاچیق قرار دادیم و در نهایت در قسمت دیگر، به علت عدم مطابقت اندازه زمین تنیس واقعی با فضای موجود، از زمین پیکل بال که مشابه زمین تنیس است استفاده کردیم تا فضای حرفه‌ای‌تری برای ورزش بوجود بیاید.



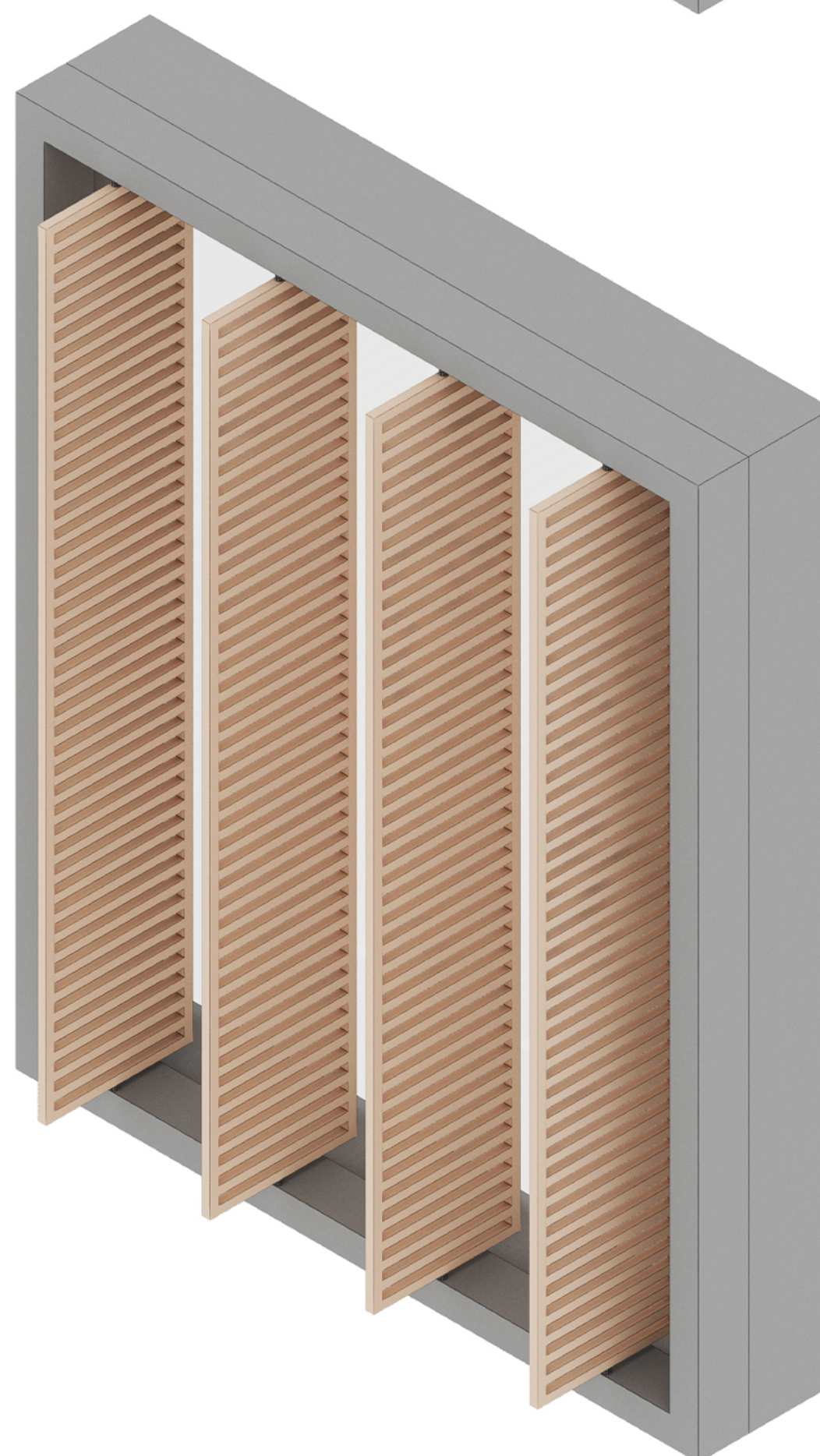
جزئیات پنجره

در شهر بندعباس با توجه به داشتن آب و هوای گرم و اهمیت کنترل تابش مستقیم و غیر مستقیم آفتاب و از طرف دیگر وجود محدودیت در اندازه و فرم پنجره‌ها و تأثیر آن بر فرم و زیبایی‌شناسی نما به طرحی رسیدیم تا با متریال آجر همخوانی بیشتری داشته باشد. قرار دادن سایه انداز در قسمت بیرونی پنجره‌ها، به ما کمک می‌کند تا در هر زمان بتوانیم نور ورودی در هر پنجره را کنترل کنیم. و از سوی دیگر، وجود سایه انداز به ما در ایجاد یک نما یک دست با توجه به وجود پنجره‌های متعدد در نما با محدودیت در اندازه آن‌ها کمک خواهد کرد.

سایه انداز پنجره در حالت بسته



سایه انداز پنجره در حالت باز



طراحی نما و روف گاردن پروژه پارک ویو

آجر

میکروسمنت



سنگ نما مرمر سبز

فریم های بیرونی سایه انداز از جنس چوب فرآوردی شده مخصوص نمای خارجی