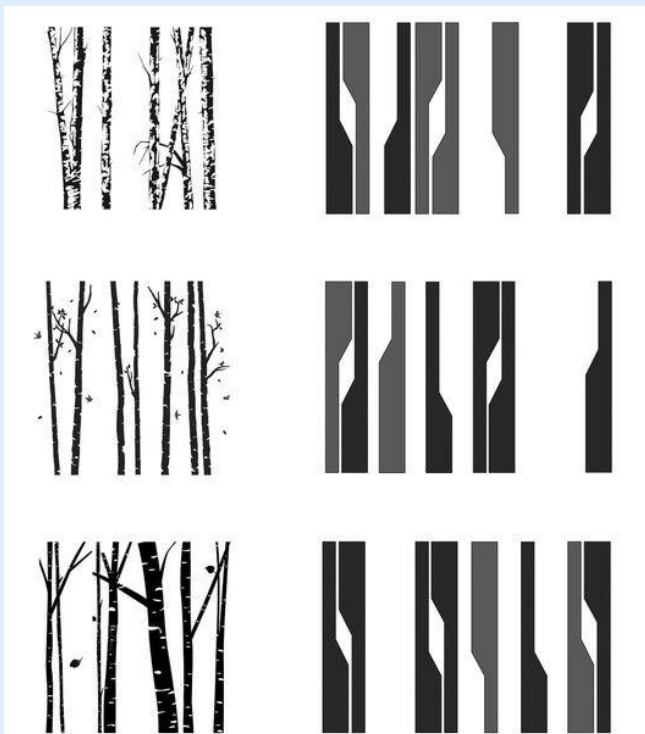


معرفی متریال، ایده های طراحی نما و نام پروژه:

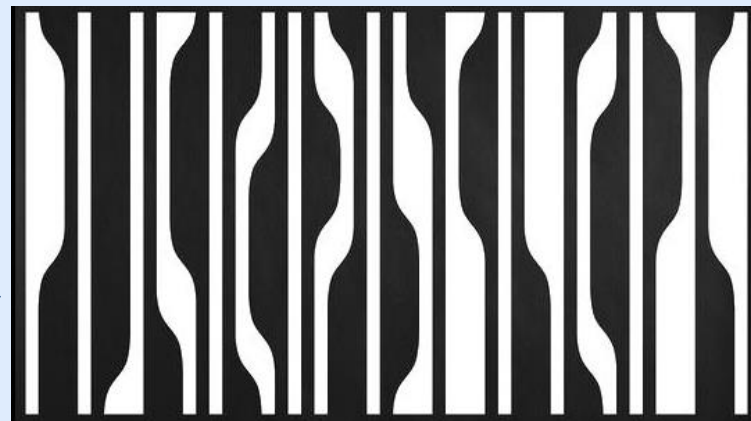
الهام گیری از شاخه درختان در پوسته نما:

با توجه به مجاورت پروژه به فضای پارک القا حسی از درختان و فضای سبز از جمله کانسپت های پروژه می باشد به همین منظور برای طراحی پوسته نما از فرم انتزاعی شاخه درختان الهام گرفته شده است به طوریکه ابتدا فرم اصلی شاخه درختان طراحی شده سپس فرم انتزاعی آن و درانتها با توجه به فرم های کروی که در پلان به کار رفته اشکال انتزاعی به فرم های نرم و کرو تبدیل شده است که در هر سه نما قسمتی از پوسته نما را تعریف می کند .



فرم اصلی شاخه درختان

فرم انتزاعی شاخه درختان



فرم پوسته نما با الهام گیری از شاخه درختان

طراحی نما منطبق با جانمایی پنجره ها در پلان:

با توجه به بررسی بر روی جانمایی پنجره ها در پلان مشخص گردید پنجره ها به طور مناسب طراحی شده است به گونه ای که هر پنجره در وسط هر فضا می باشد و ابعاد آن مناسب می باشد. با توجه به اینکه در مناطق گرم و مرطوب استفاده از پنجره های وسیع پیشنهاد نمی گردد در نما ابعاد پنجره ها طبق پلان لحاظ شده است و از وسیع کردن آنها اجتناب شده است.



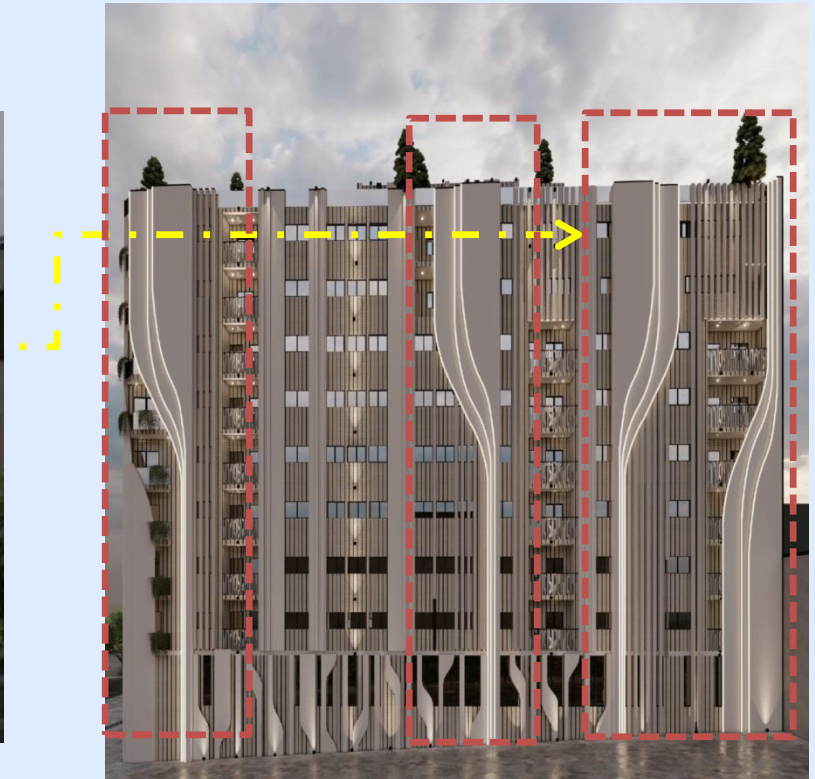
استفاده از لوور در نماهای ساختمان:

در این پروژه برای کنترل میزان نور خورشید در نماها از لوور به شکل قطعات عمودی، استفاده شده است که از تابش مستقیم نور خورشید در برخی قسمت های نما به داخل ساختمان جلوگیری می کند.



استفاده از الگو شاخه درختان برای حفاظ ترانس ها:

بزرگنمایی قسمتی از الگو شاخه درختان بر روی نمای جنوبی :



متریال ها :

۱- آجر طوسی کد S13 آجر نسوز نما چین:



۲- میکروسمنت سفید:



۳- حفاظ تراس ها با طرح لیزری فلزی به رنگ سفید:

میگروسمت سفید

هندریل شیشه ای

آجر طوسی کد ۱۳؛ آجر نسوز نما چین

حفاظ تراس ها با طرح لیزری فلزی
به رنگ سفید





























