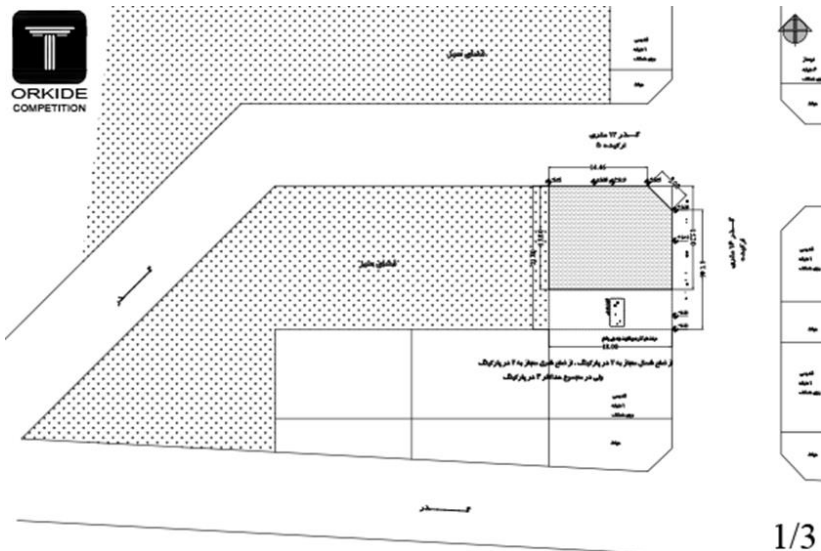


# ارائه طرح پلان و نمای معماری پروژه ارکیده

طرح تو طرح

شهریور ۱۴۰۳

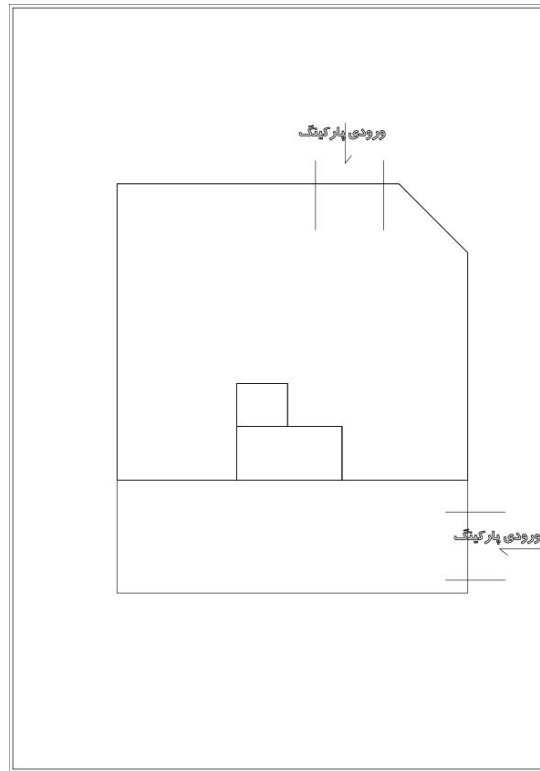
# ۱- اطلاعات پروژه



1/3

۱-۱ ارائه جدول مشخصات ساختمان	
مسکونی	نوع پروژه
تهران - حکیمیه	موقعیت
۳۷۱/۷۵ متر مربع	متراژ زمین
۶۵۰ متر مربع	متراژ بنا
۹ طبقه	تعداد طبقات
۲ طبقه	تعداد طبقات منفی
بتنی	نوع سازه
وافل	نوع سقف
دو بر	موقعیت بنا در بدنه شهری
۱۶ و ۱۲ متری	معايير اصلاح شده (مجاور ملك)

## ۱-۲ جانمایی راه پله و آسانسور

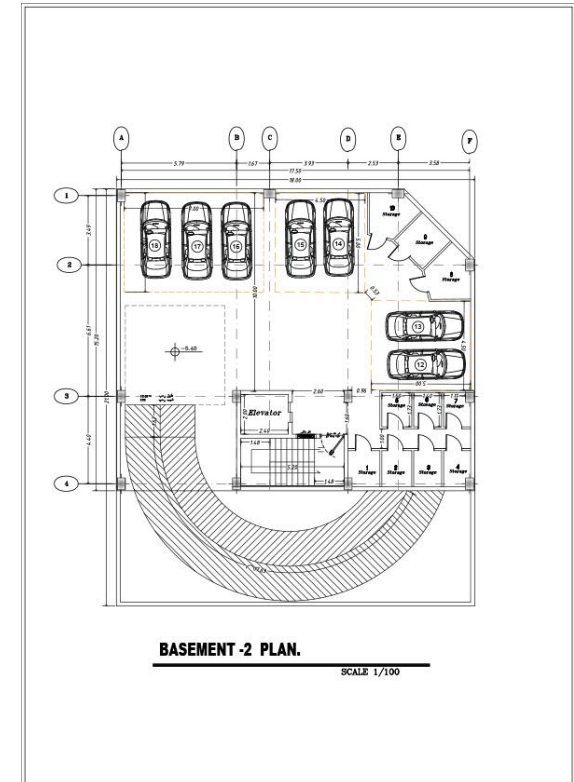
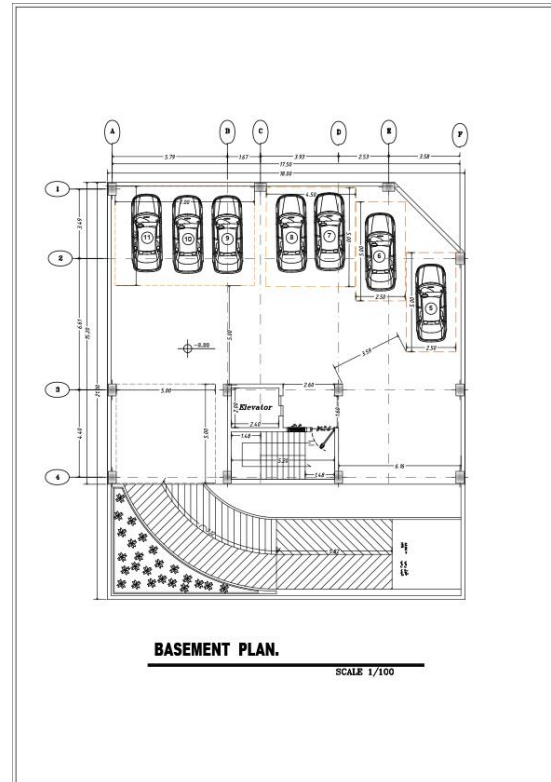
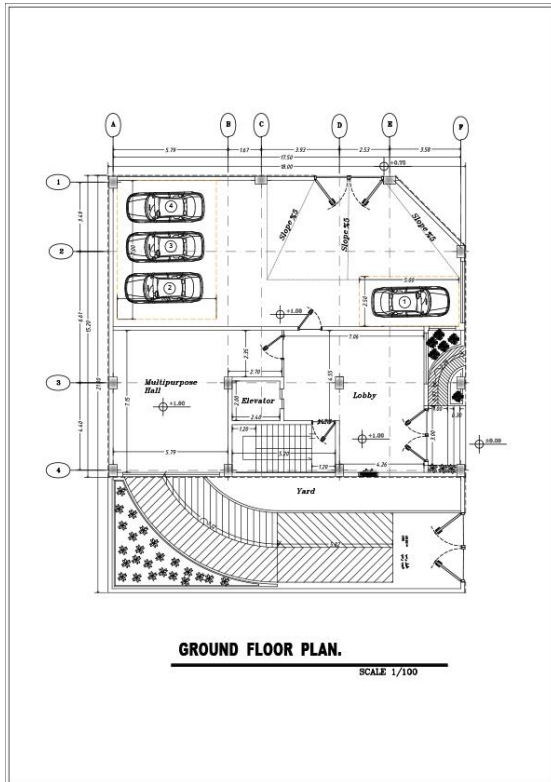


- با توجه به سایت پلان پروژه و ویو مناسب در جهت شمال و غرب برای جانمایی راه پله و آسانسور جهت شرق و جنوب را در نظر گرفتیم .  
همچنین با توجه به اینکه در سمت شرق امکان ایجاد کنسول می باشد و برای ازبین نرفتن متراژ مفیدی که به ملک اضافه می شود در نهایت تصمیم به قرارگیری راه پله در سمت جنوب بنا شد.

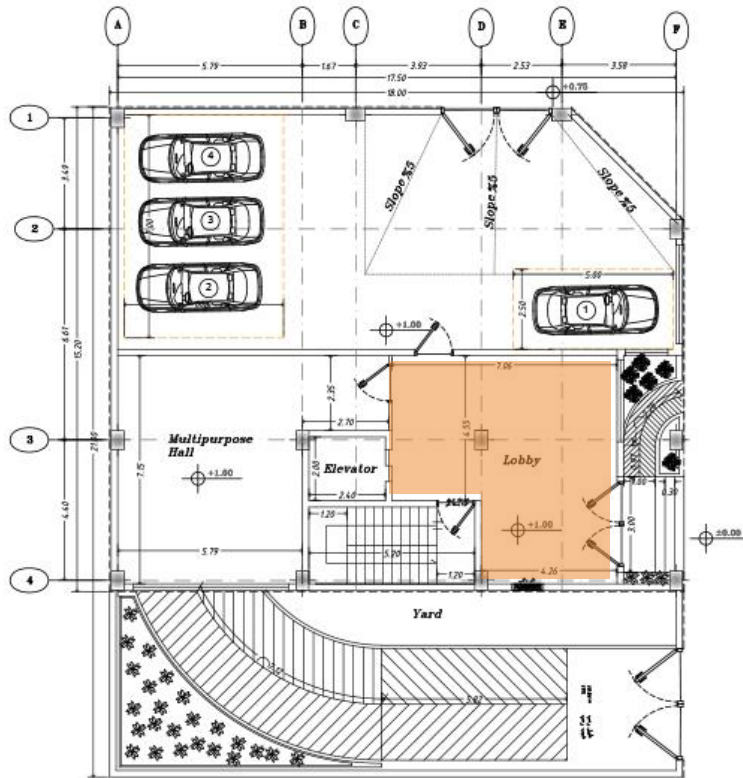
- همچنین با توجه به محل قرار گیری درختان موجود در محل سعی شد تا درب های ورودی پارکینگ در موقعیتی قرار گیرند که نیازی به جابجایی و قطع درختان موجود نباشد.
- البته در تعیین جانمایی درب ورودی شمالی به شیب گذر و کد ارتفاعی نیز توجه شده تا از رمپ زدن برای همکف جلوگیری شود.

## ۲-۱ تامین پارکینگ

- با توجه به درخواست طراحی 18 پارکینگ ، و محدودیت مساحت ، رمپ طبقات منفی یک و دو را در حیاط طراحی کردیم و ورودی شرقی را برای طبقات منفی یک و دو در نظر گرفتیم .
- ورودی ضلع شمال را برای طبقه همکف قراردادیم تا با شیب بندی به طراز کوچه برسیم .



## ۲-۲ تعریف ورودی نفر رو و لابی



**GROUND FLOOR PLAN.**

SCALE 1/100

- با در نظر گرفتن محل قرار گیری راه پله ،  
و بررسی گذر های موجود و همچنین چیدمان  
پارکینگ در همکف تصمیم بر این شد که ورودی  
نفر رو در ضلع شرقی در نظر گرفته شود.

- با توجه به کد ارتفاعی در طبقه همکف  
و اینکه برای رسیدن به طراز طبقه همکف  
باید پله در نظر گرفته شود یک رمپ معلولین  
هم در ورودی در نظر گرفته شد.

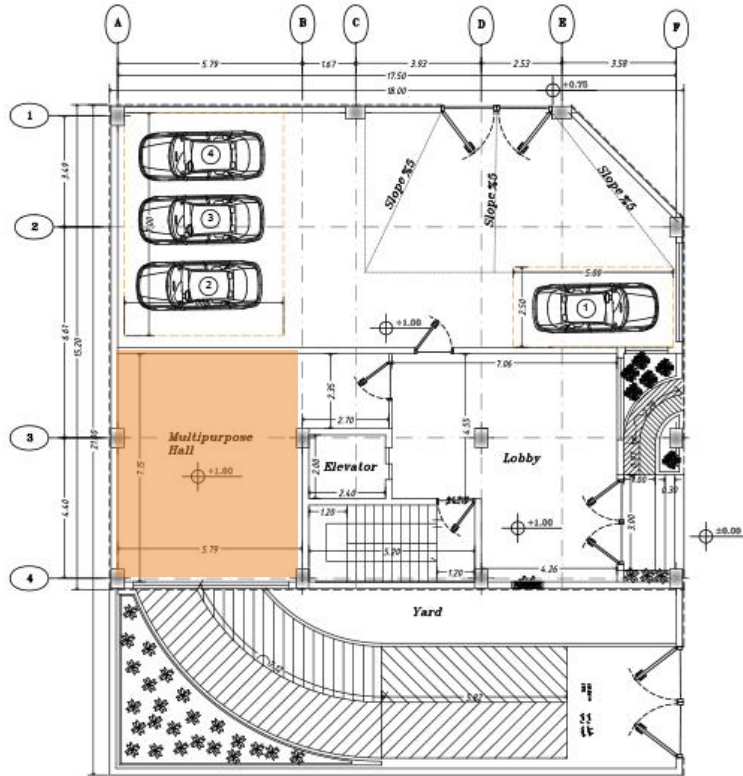
با در نظر گرفتن خواسته کارفرما مبنی بر لابی  
بزرگ ، در طراحی متراژ حدودی 43 متر را به  
عنوان ورودی در نظر گرفتیم که کاملا قابلیت  
چیدمان دارد.

## ۲-۲ سالن چند منظوره

بر اساس سناریو تعریف شده در این پروژه که تاکید بر خلق فضایی برای مفهوم زندگی مشترک می باشد، در گام اول باید این مفهوم برای یک ساختمان مسکونی تعریف شود تا بتوانیم بر اساس آن تعریف فضای با خصوصیات مناسب خلق کنیم.

در ساختمان مسکونی مورد بحث با توجه به اینکه بافت جمعیتی ساکن ( خصوصیات مثل سن ، سطح اجتماعی ، شغل و ..) در آینده نامشخص است بصورت واضح نمی توان از علاقه مندی های آنها برای کارها و فعالیت های مشترک اطلاع داشت .

بنا بر این علاوه بر فضاهای مشترکی مثل لابی و روف گاردن تصمیم گرفتیم که یک فضای چند منظوره طراحی کنیم که با توجه به خواسته ساکنین امکان تغییر کاربری داشته باشد و یا با امکانات که در این فضا قرار میدهیم میتوانیم انواع کاربری هارا مثل کتابخانه ، فضای بازی برای کودکان، یا با قراردادن امکانات مخصوص یک فضای برای دیدن رویداد های ورزشی یا فیلم بصورت مشترک ایجاد کنیم.



**GROUND FLOOR PLAN.**

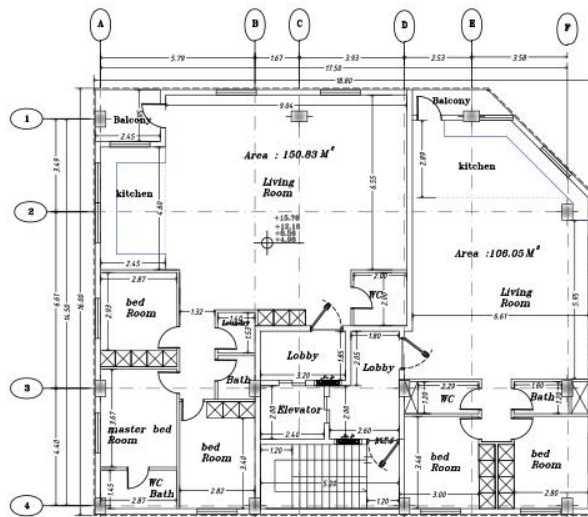
SCALE 1/100

## ۲-۲ پلان طبقات دو واحدی

مطابق با خواسته کارفرما در پلان دو واحدی یک واحد کوچک در سمت شرق و یک واحد بزرگتر در سمت غرب طراحی گردید با لابی آسانسور مجزا.

در واحد کوچک دو خواب و واحد بزرگتر سه خوابه طراحی شده که یک خواب بصورت مستر طراحی گردیده است.

-در واحد بزرگتر بالکن بصورتی جانمایی شده که به سمت شمال و غرب دید داشته باشد و با توجه به متراژ در نظر گرفته شده برای بالکن امکان چیدمان را دارا می باشد.

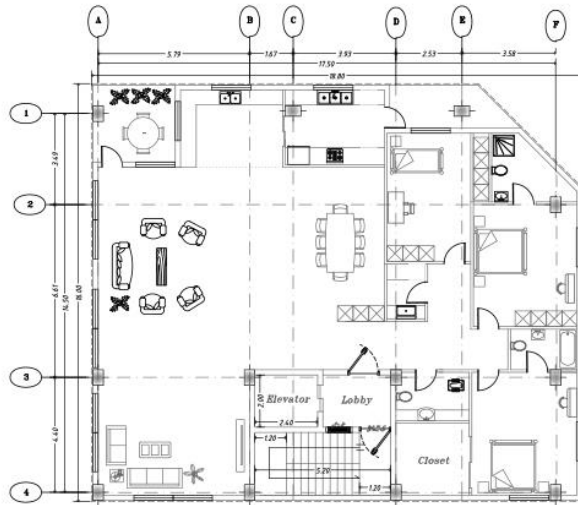


Floor plans 1 to 4.

SCALE 1/100

## ۳-۲ پلان طبقات تک واحدی

در پلان تک واحدی سه خواب طراحی گردید که دو خواب بصورت مستر می باشد و بالکن مانند طبقات دو واحدی در ست شمال غربی در نظر گرفته شده است. همچنین لاندری و آشپزخانه کثیف نیز پیش بینی شده است.

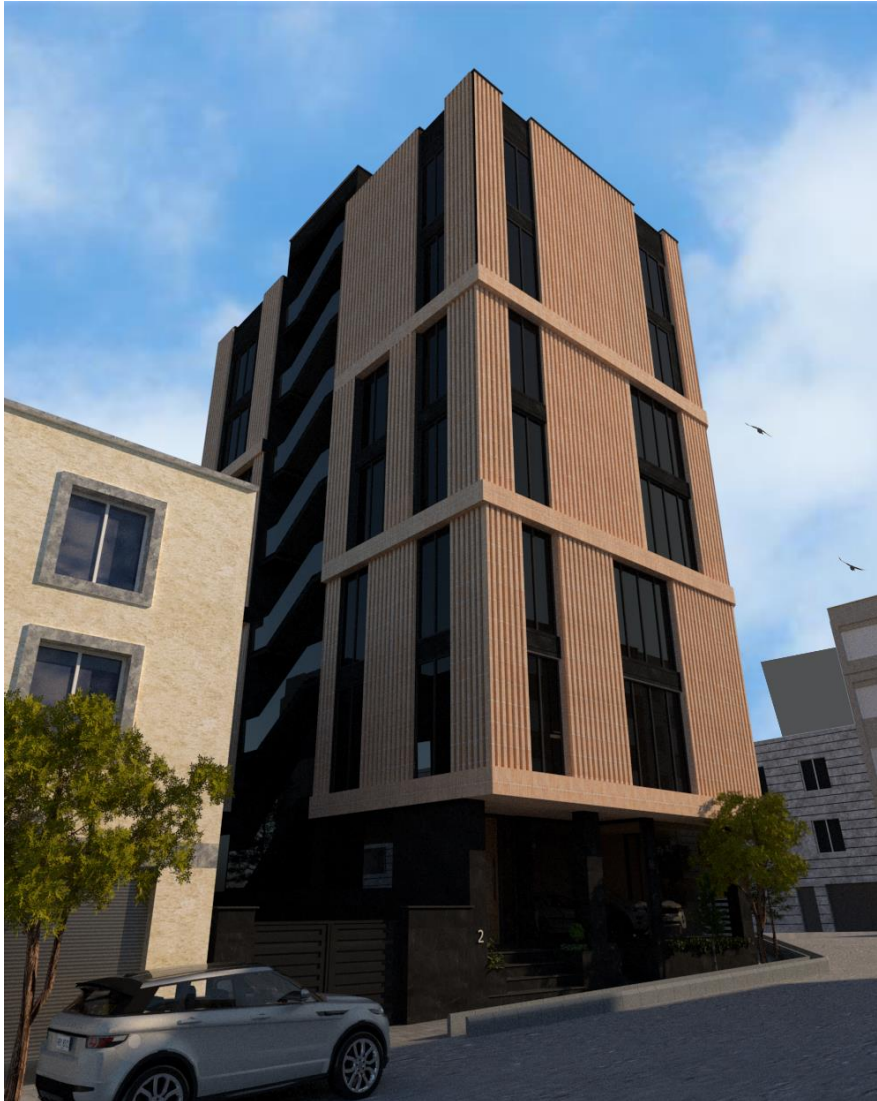


**Furniture plans for floors 5 to 6**

SCALE 1/100

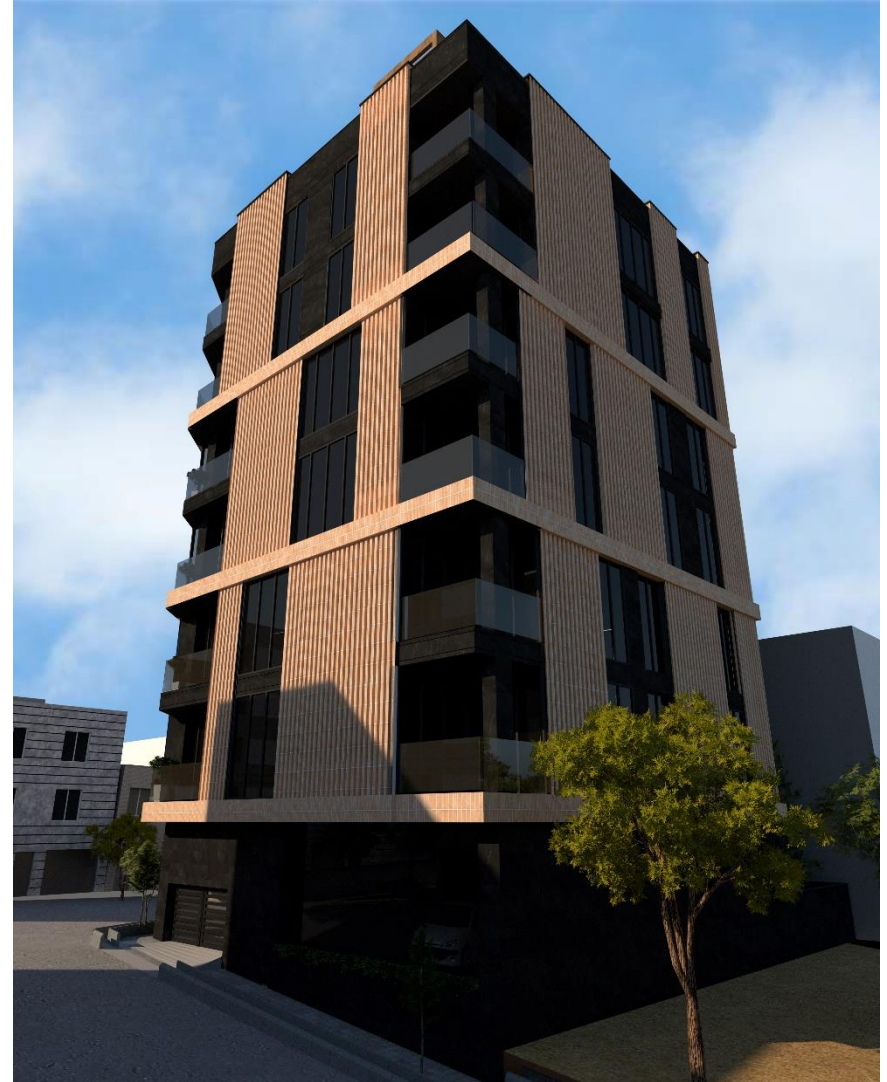


## ۲-۳ طرح نما

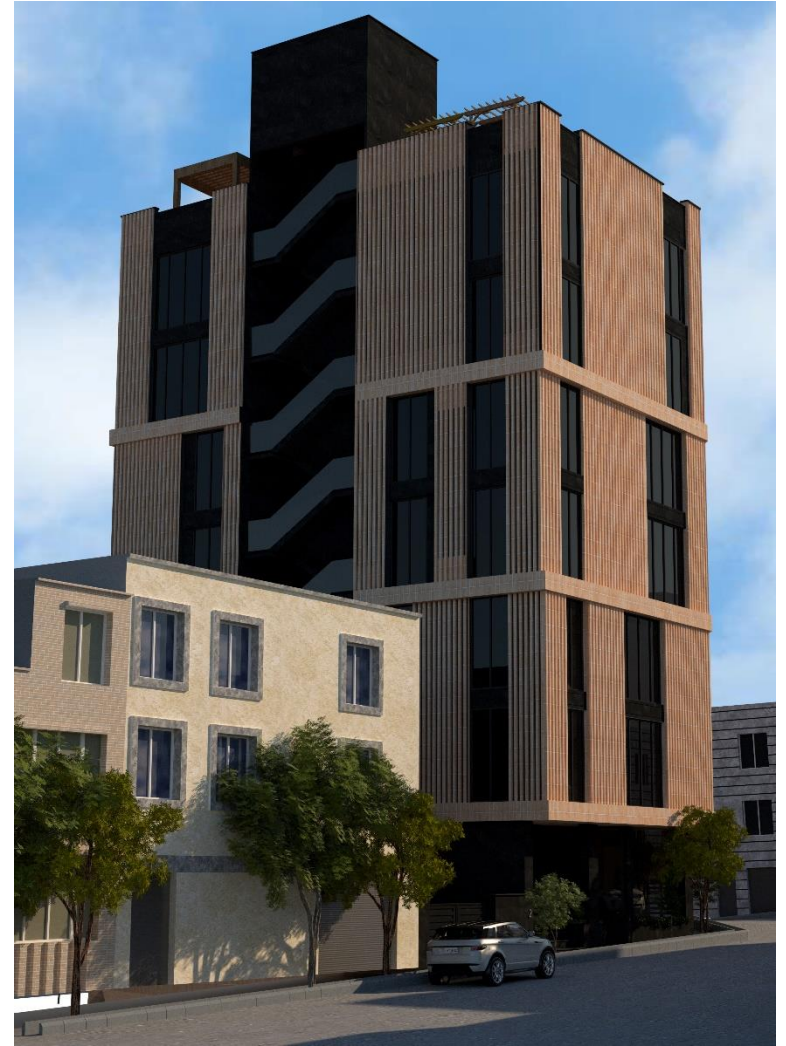


- در طراحی نما چند موضوع را مورد توجه قراردادیم:
- برای همنشینی نمای طراحی شده در محیط و هماهنگی با محیط حتما از متریال آجر استفاده کنیم
- برای یونیک و خاص بودن نما از سنگ مشکی استفاده کنیم .
- استفاده از پنجره های قدی ( خواسته کارفرما)
- با توجه به محدودیت های که پلان موجب آن شده ، تقسیم بندی دو طبقه ای در نما
- برای بالا نرفتن تعداد متریال در جان پناه از شیشه استفاده شده است .

۳-۱ طرح نما



۳-۱ طرح نما



## ۳-۱ ورودی ساختمان



## ۳-۱ روف گاردن

- در طراحی روف گاردن از متریال سنگ مورد استفاده از نما استفاده شده که پیوستگی در طراحی دیده شود . و مکمل آن از چوب استفاده شده که حس تراوت بیشتری منتقل می کند.

