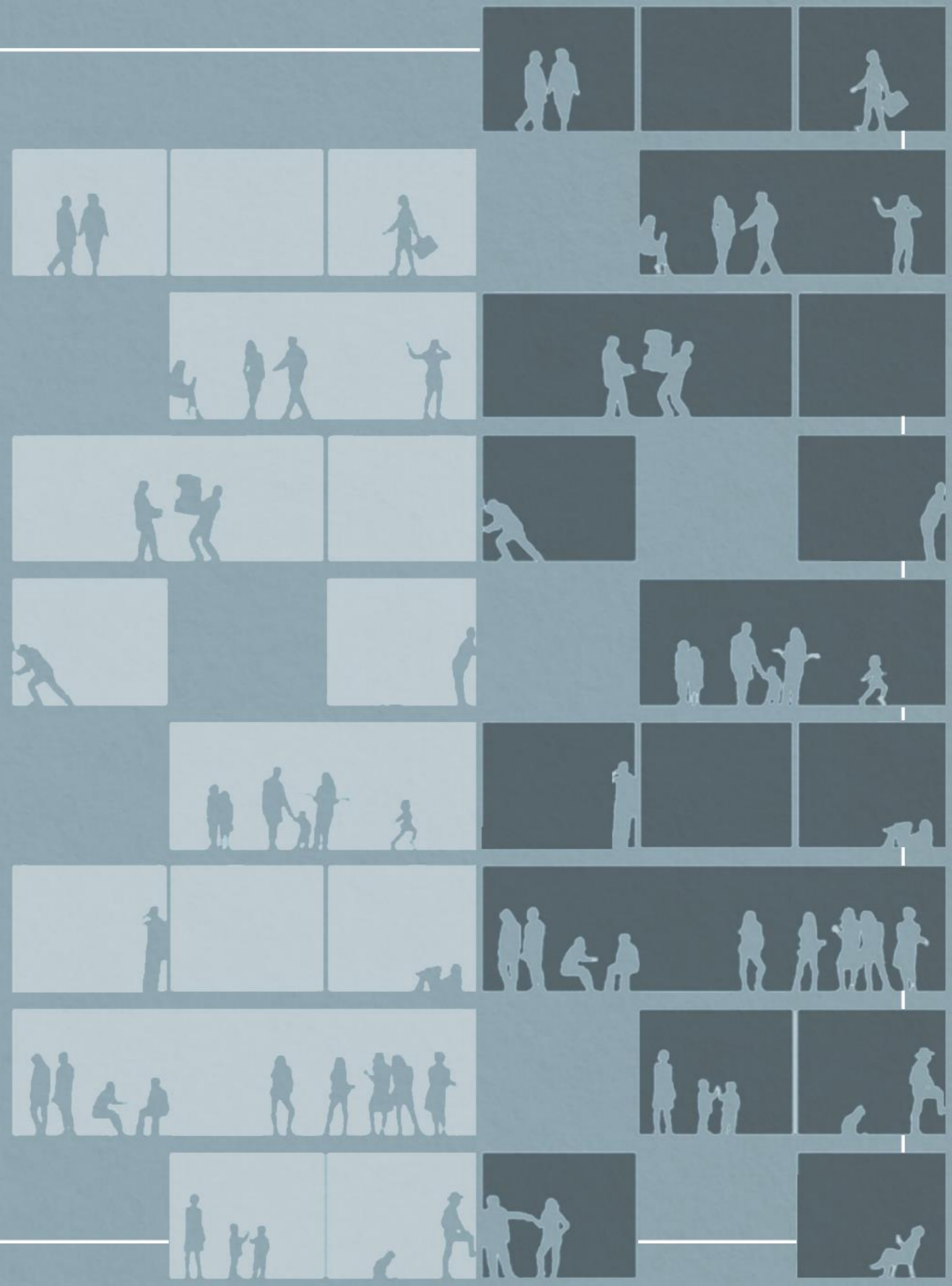
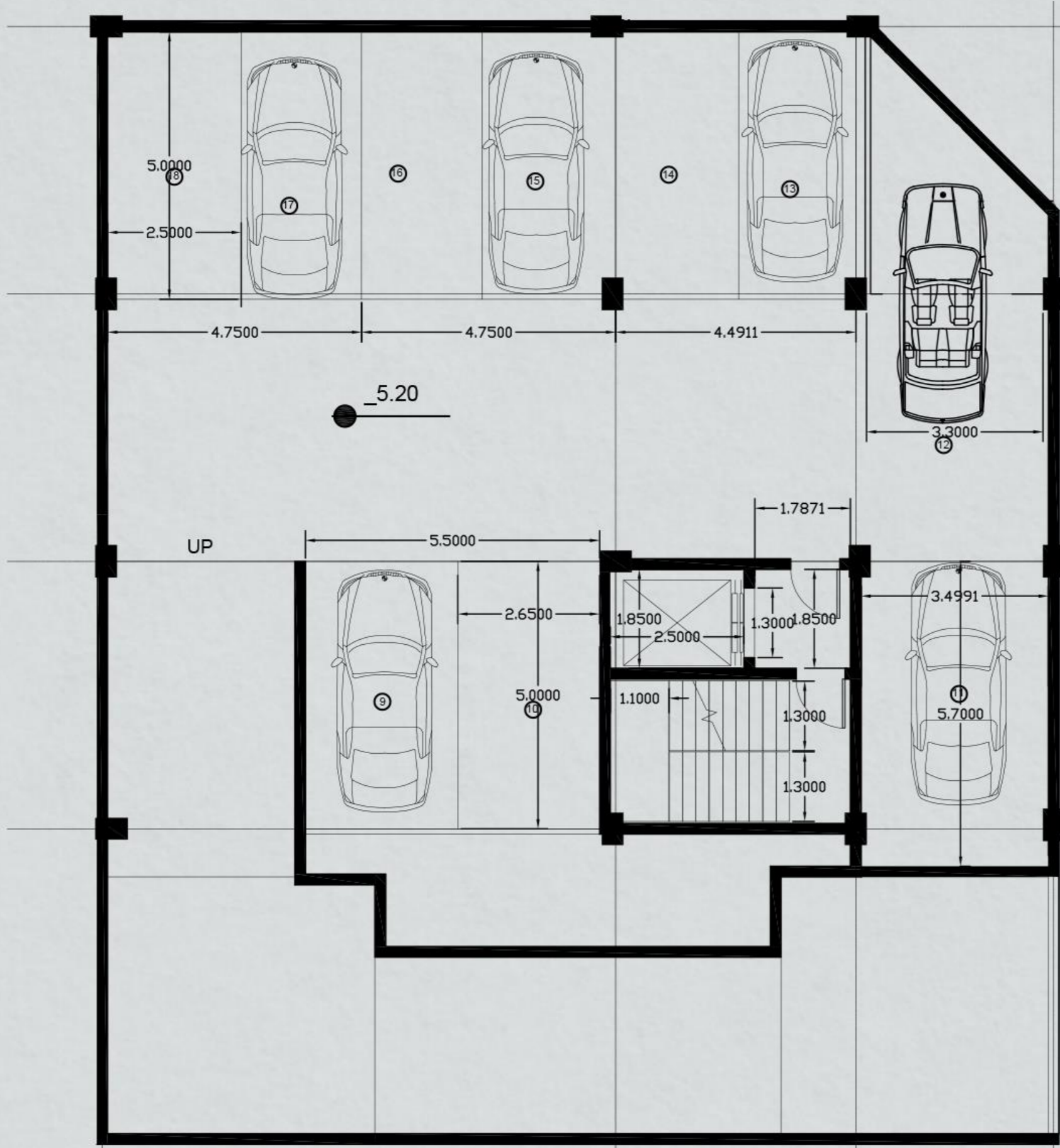
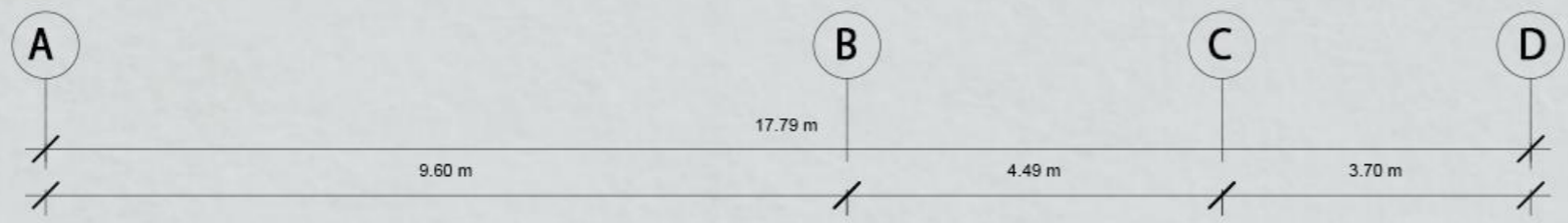


طراحی ساختمان مسکونی ارکیده

موقعیت: تهران - حکیمیه

شهریور 1403



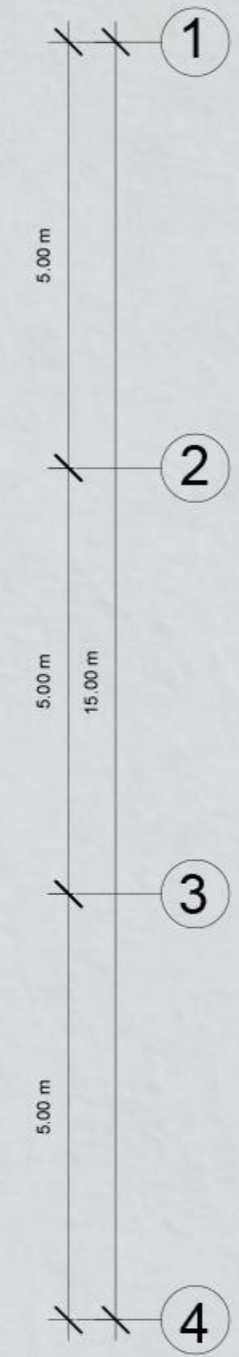
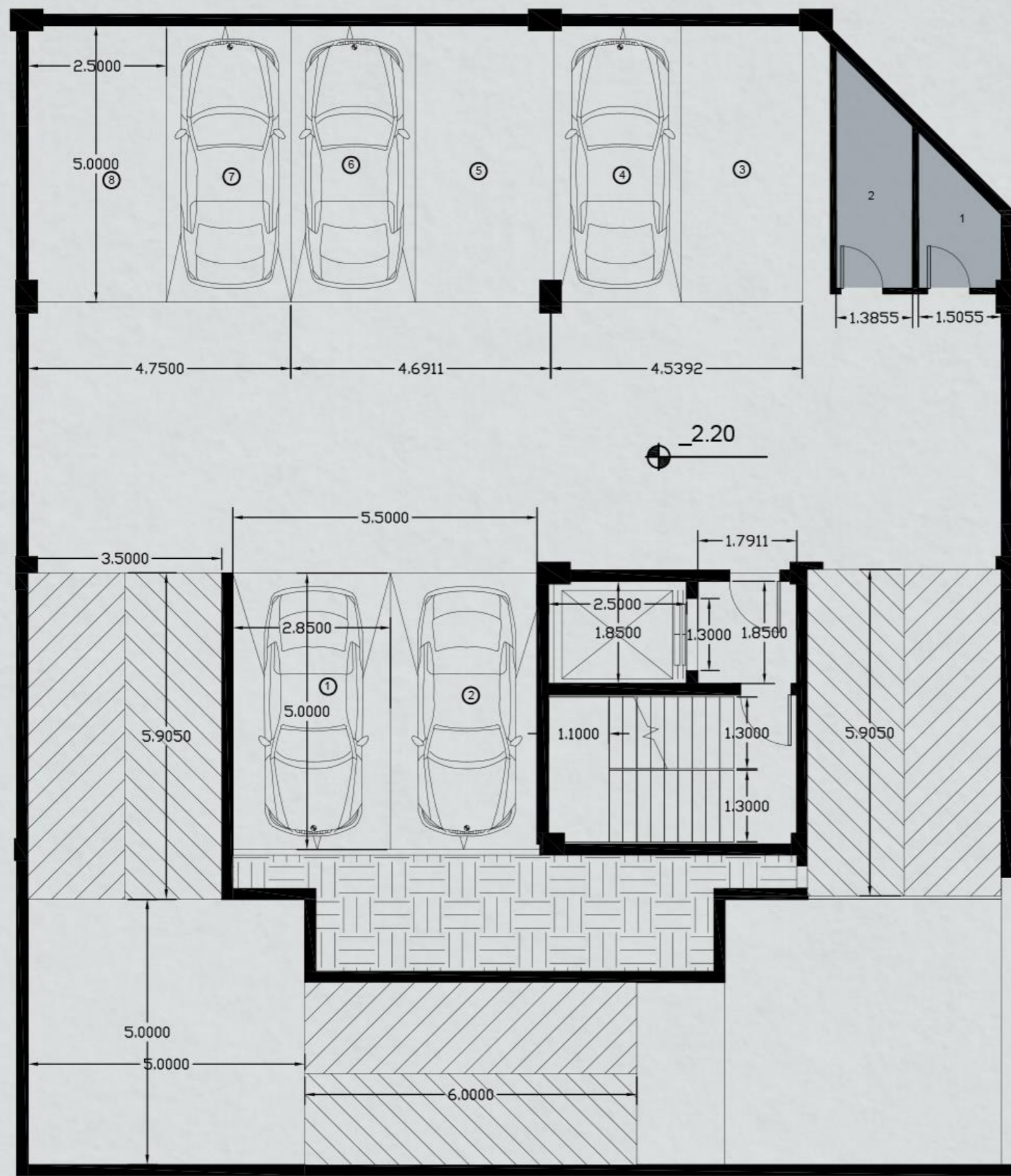
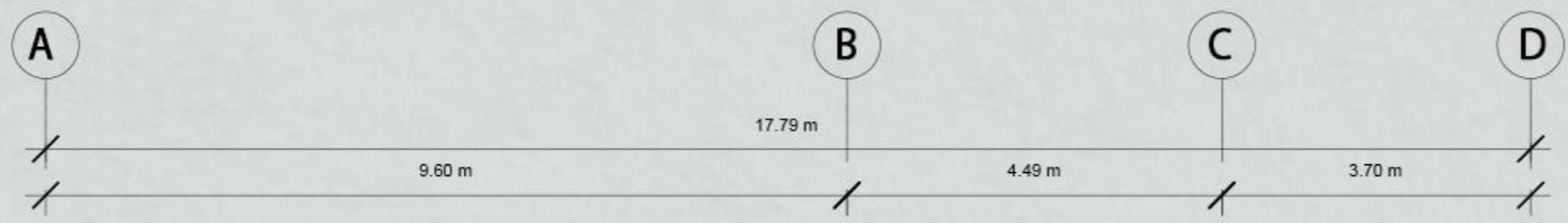


پلان مبلمان طبقه منفی دو

ریز فضاها:

- 1 ورودی
- 2 پارکینگ
- 3 حیاط
- 4 انبار
- 5 لابی
- 6 باشگاه ورزشی
- 7 پذیرایی
- 8 نشیمن
- 9 آشپزخانه
- 10 آشپزخانه کثیف
- 11 ناهارخوری
- 12 اتاق خواب
- 13 اتاق مستر
- 14 اتاق مهمان
- 15 سرویس بهداشتی
- 16 حمام
- 17 پله و آسانسور
- 18 لاندري
- 19 تراس

طرح تو طرح
مسکونی اردیبهشت
مقیاس 1/100



پلان مبلمان طبقه منفی یک

ریز فضاها:

- 1 ورودی
- 2 پارکینگ
- 3 حیاط
- 4 انبار
- 5 لابی
- 6 باشگاه ورزشی
- 7 پذیرایی
- 8 نشیمن
- 9 آشپزخانه
- 10 آشپزخانه کثیف
- 11 ناهارخوری
- 12 اتاق خواب
- 13 اتاق مستر
- 14 اتاق مهمان
- 15 سرویس بهداشتی
- 16 حمام
- 17 پله و آسانسور
- 18 لاندري
- 19 تراس

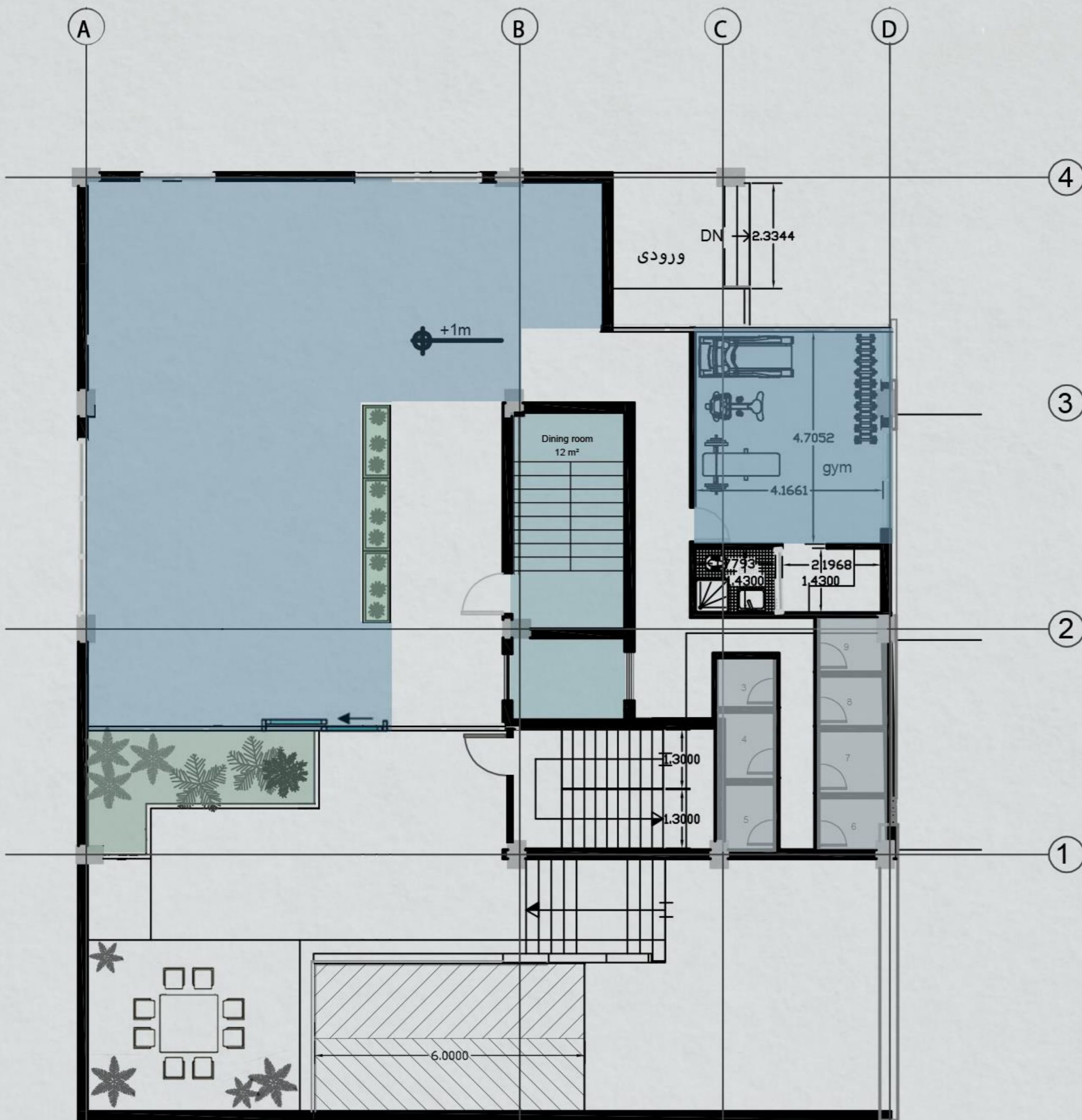
طرح تو طرح
مسکونی اردیبهشت
مقیاس 1/100



پلان مبلمان طبقه همکف

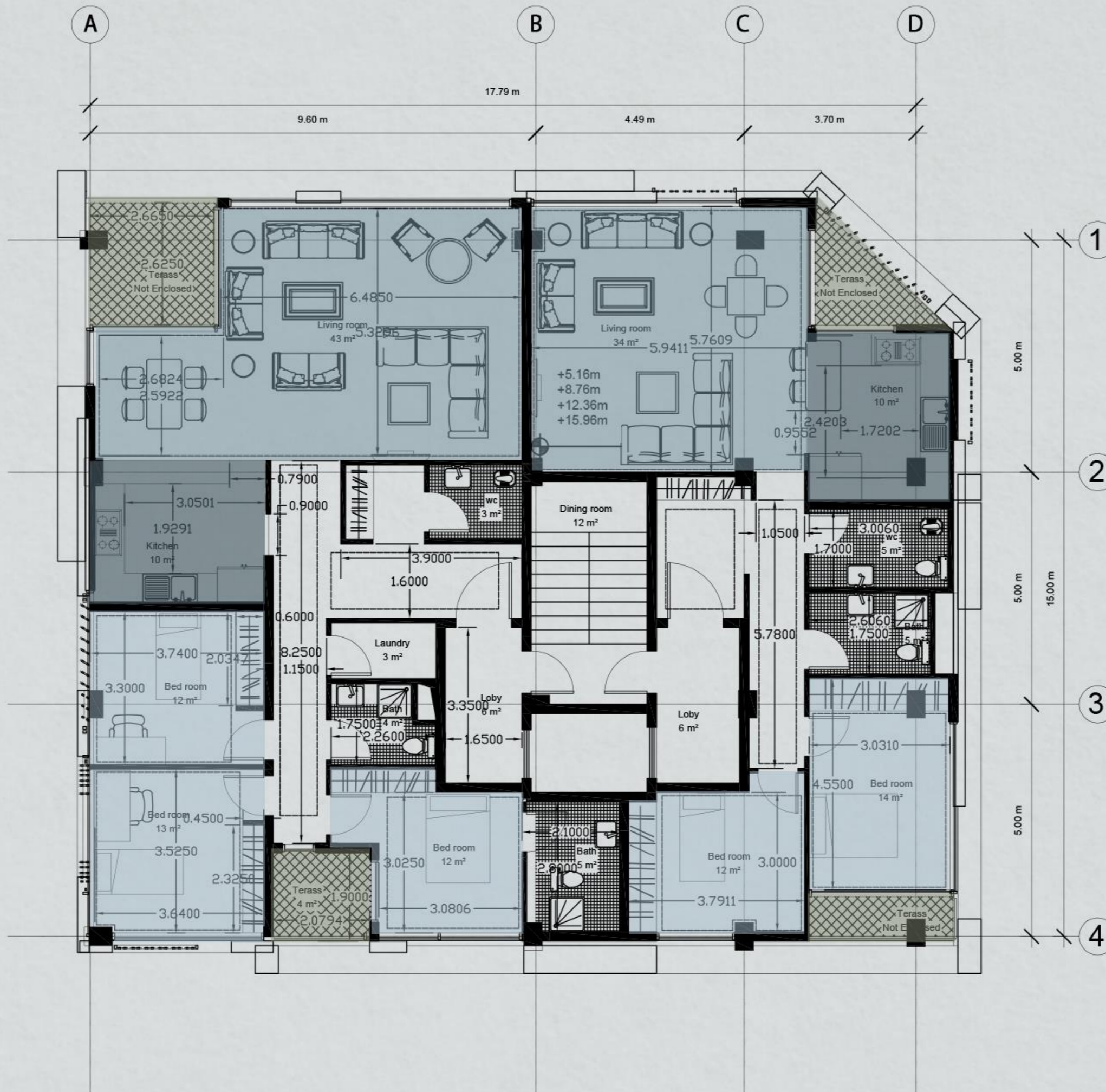
- ریز فضاها:
ورودی
پارکینگ 1
حیات 2
انبار 3
لابی 4
باشگاه ورزشی 5
پذیرایی 6
نشیمن 7
آشپزخانه 8
آشپزخانه کثیف 9
ناهارخوری 10
اتاق خواب 11
اتاق مستر 12
اتاق مهمان 13
سرویس بهداشتی 14
حمام 15
پله و آسانسور 16
لاندری 17
تراس 18
19

طرح تو طرح
مسکونی اردیبهشت
مقیاس 1/100





پلان مبلمان طبقه اول-چهارم



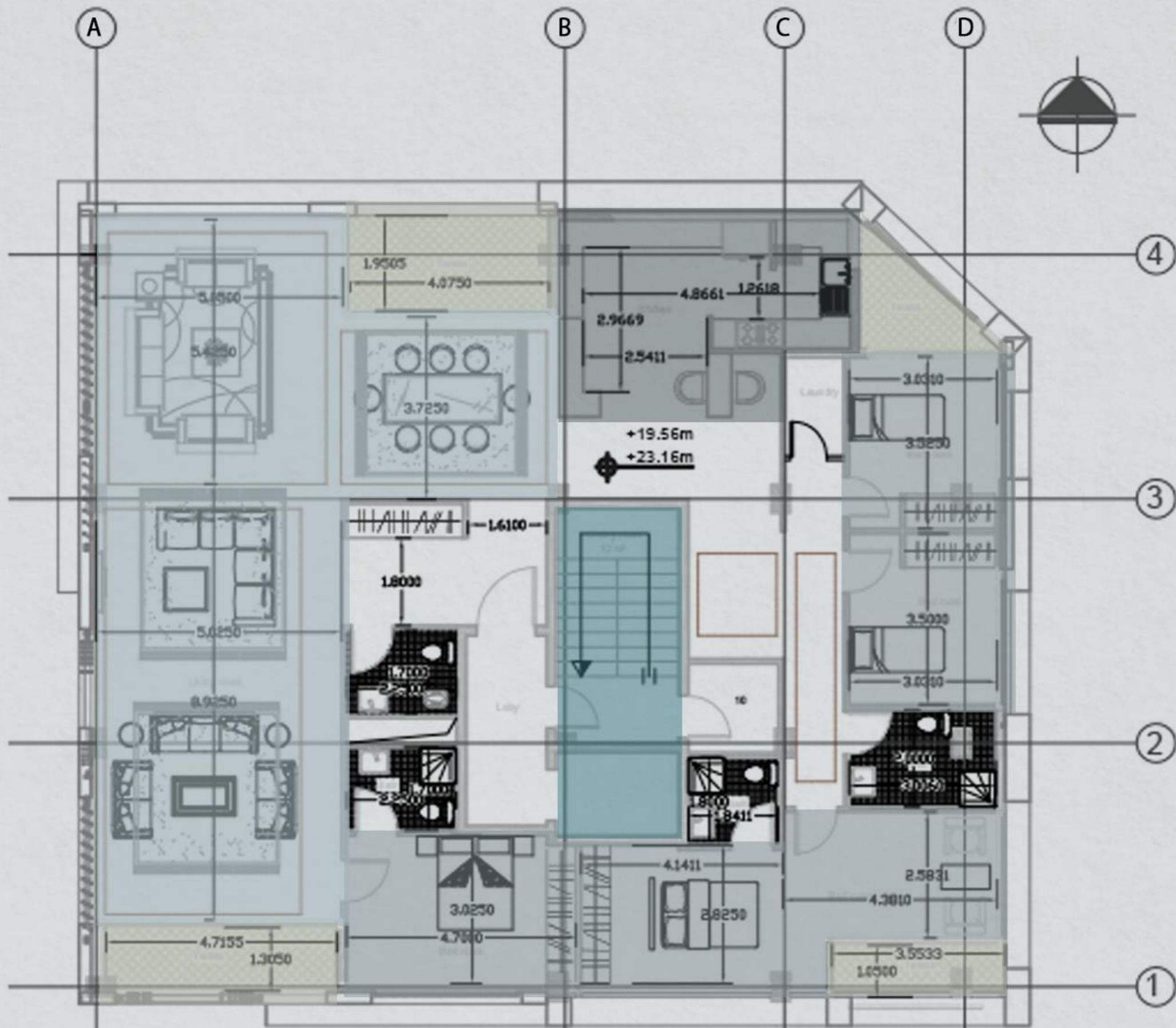
ریز فضاها:

- 1 ورودی
- 2 پارکینگ
- 3 حیاط
- 4 انبار
- 5 لابی
- 6 باشگاه ورزشی
- 7 پذیرایی
- 8 نشیمن
- 9 آشپزخانه
- 10 آشپزخانه کثیف
- 11 ناهارخوری
- 12 اتاق خواب
- 13 اتاق مستر
- 14 اتاق مهمان
- 15 سرویس بهداشتی
- 16 حمام
- 17 پله و آسانسور
- 18 لاندري
- 19 تراس

طرح تو طرح
مسکونی اردیبهشت
مقیاس 1/100



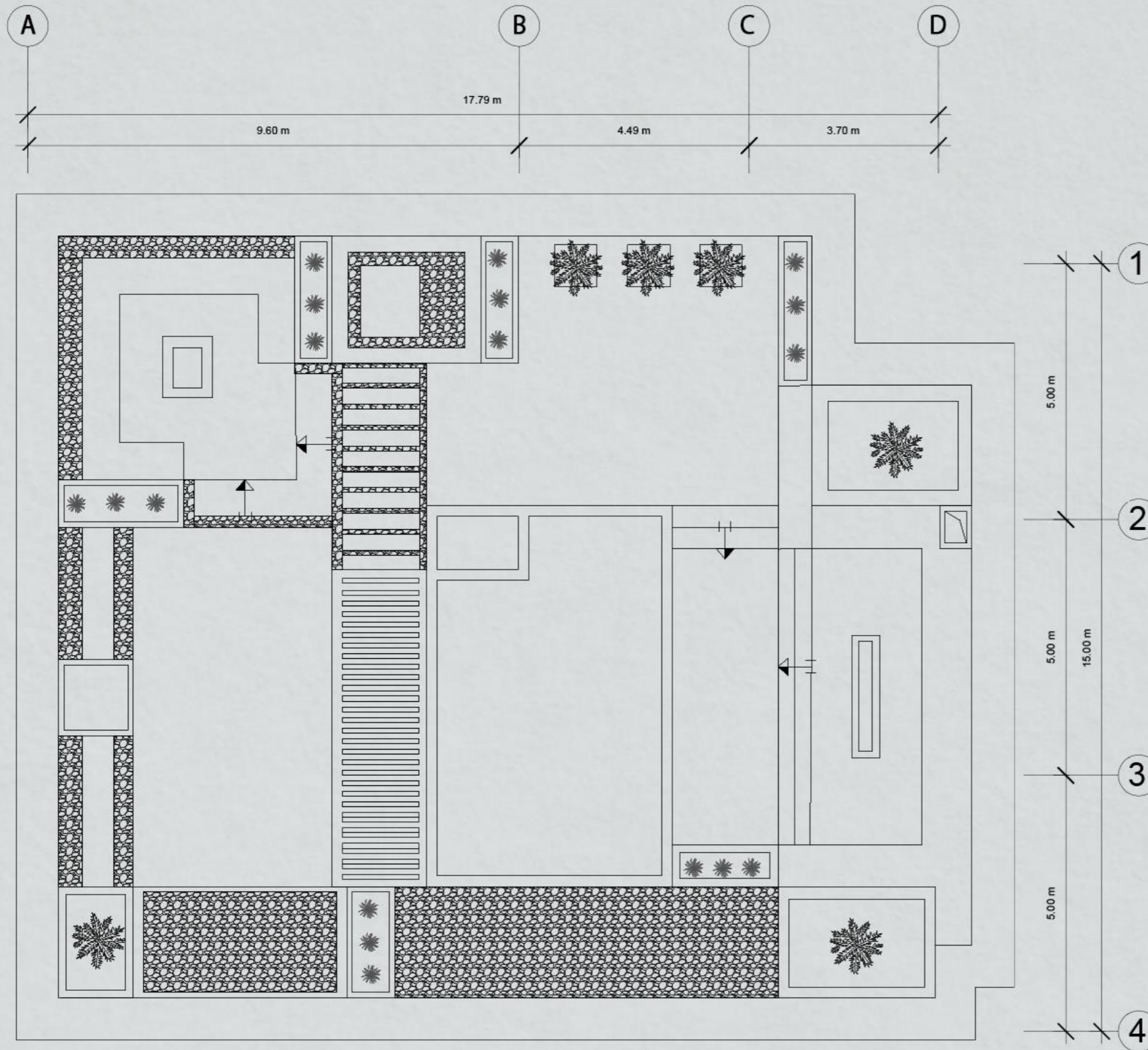
پلان مبلمان طبقه پنجم - ششم



ریز فضاها:

- 1 ورودی
- 2 پارکینگ
- 3 حیاط
- 4 انبار
- 5 لابی
- 6 باشگاه ورزشی
- 7 پذیرایی
- 8 نشیمن
- 9 آشپزخانه
- 10 آشپزخانه کثیف
- 11 ناهارخوری
- 12 اتاق خواب
- 13 اتاق مستر
- 14 اتاق مهمان
- 15 سرویس بهداشتی
- 16 حمام
- 17 پله و آسانسور
- 18 لاندری
- 19 تراس

طرح تو طرح
مسکونی اردیبهشت
مقیاس 1/100



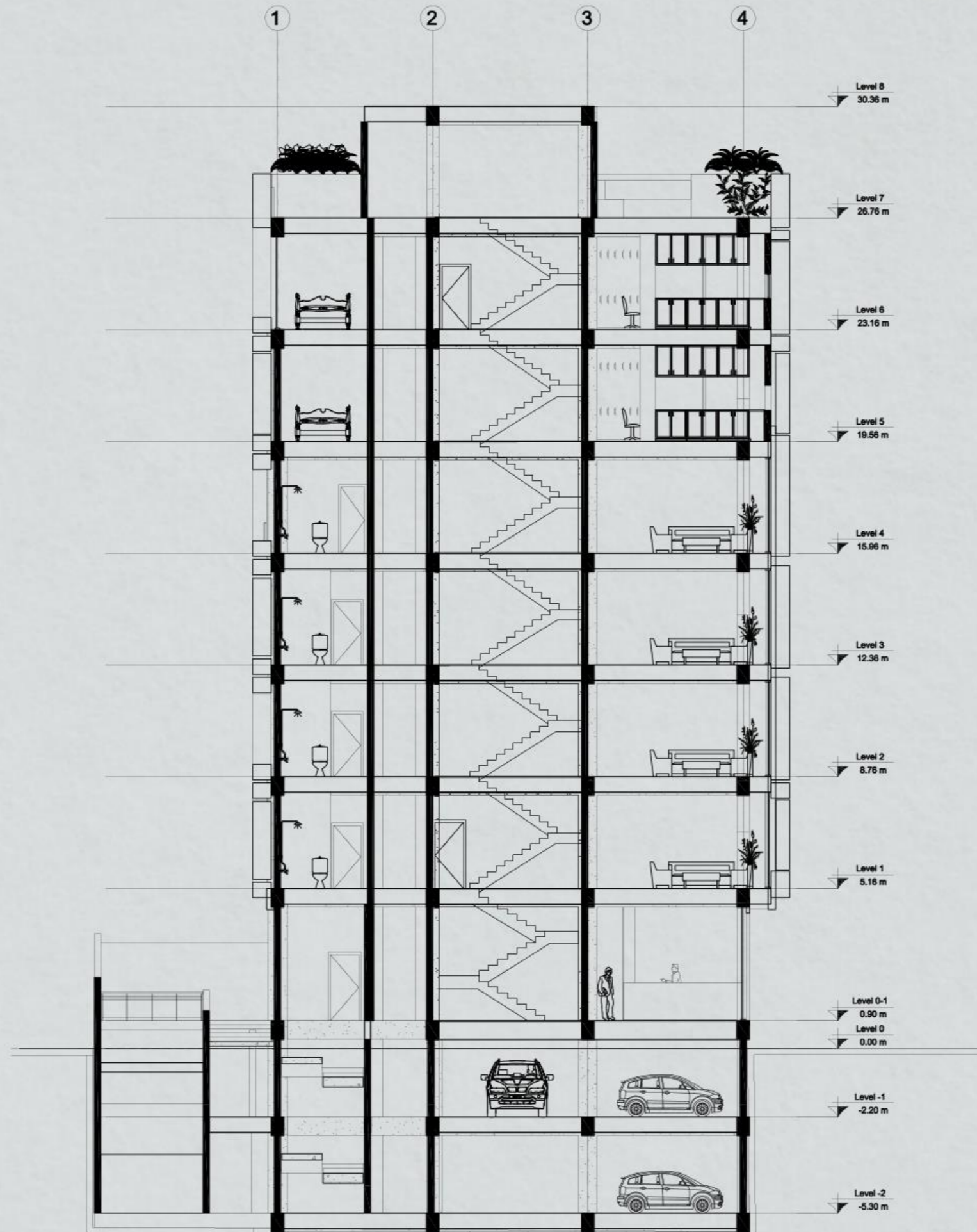
پلان بام روف گاردن

ریز فضاها:

- 1 ورودی
- 2 پارکینگ
- 3 حیاط
- 4 انبار
- 5 لابی
- 6 باشگاه ورزشی
- 7 پذیرایی
- 8 نشیمن
- 9 آشپزخانه
- 10 آشپزخانه کثیف
- 11 ناهارخوری
- 12 اتاق خواب
- 13 اتاق مستر
- 14 اتاق مهمان
- 15 سرویس بهداشتی
- 16 حمام
- 17 پله و آسانسور
- 18 لاندري
- 19 تراس



مقاطع



ریز فضاها:

- 1 ورودی
- 2 پارکینگ
- 3 حیاط
- 4 انبار
- 5 لابی
- 6 باشگاه ورزشی
- 7 پذیرایی
- 8 نشیمن
- 9 آشپزخانه
- 10 آشپزخانه کثیف
- 11 ناهارخوری
- 12 اتاق خواب
- 13 اتاق مستر
- 14 اتاق مهمان
- 15 سرویس بهداشتی
- 16 حمام
- 17 پله و آسانسور
- 18 لاندری
- 19 تراس

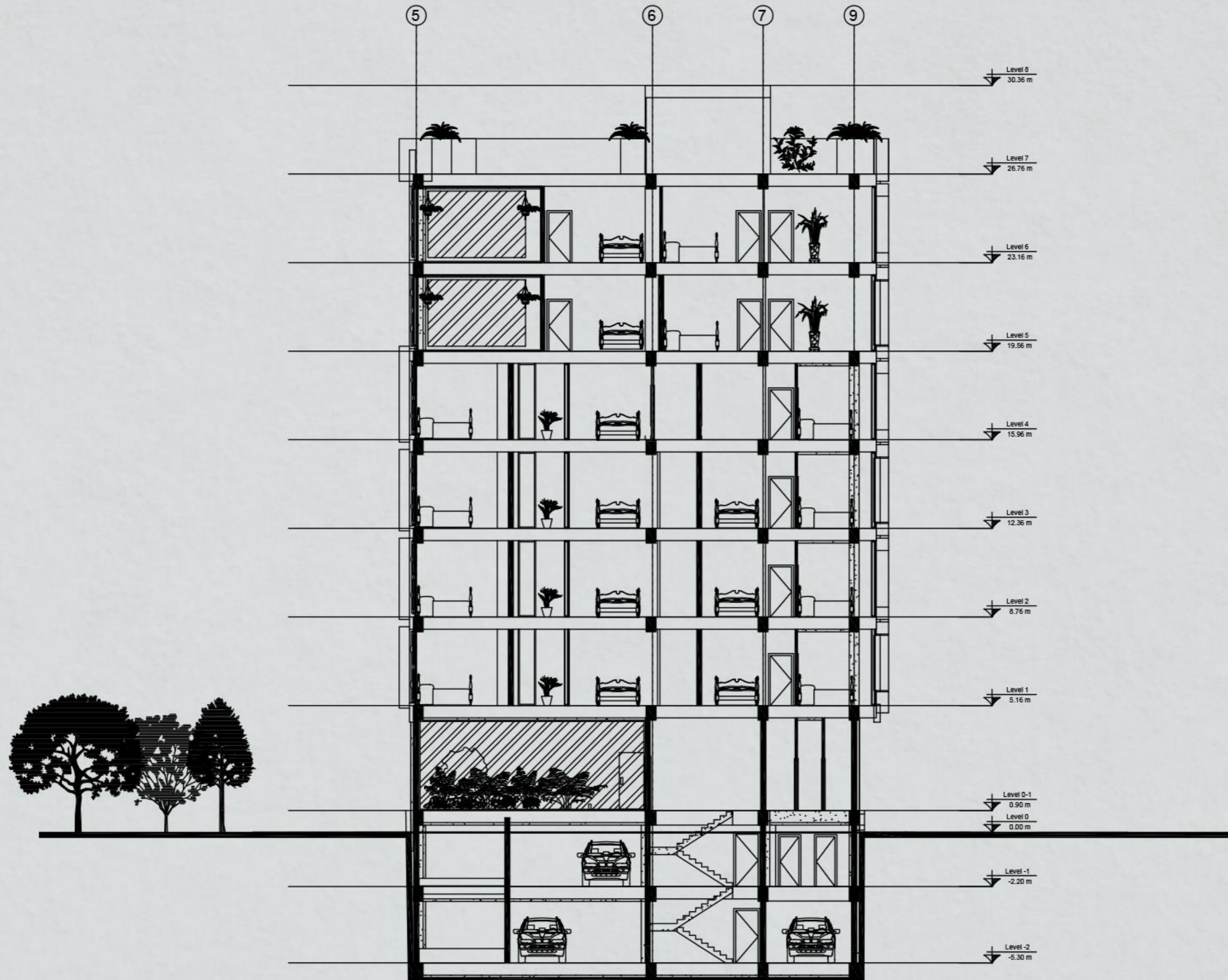
طرح تو طرح
مسکونی اردیبهشت



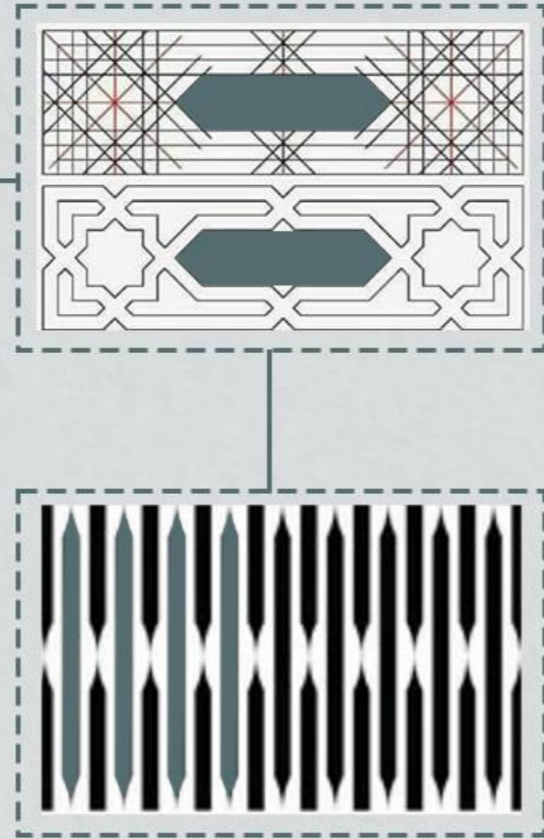
مقاطع

ریز فضاها:

- 1 ورودی
- 2 پارکینگ
- 3 حیاط
- 4 انبار
- 5 لابی
- 6 باشگاه ورزشی
- 7 پذیرایی
- 8 نشیمن
- 9 آشپزخانه
- 10 آشپزخانه کثیف
- 11 ناهارخوری
- 12 اتاق خواب
- 13 اتاق مستر
- 14 اتاق مهمان
- 15 سرویس بهداشتی
- 16 حمام
- 17 پله و آسانسور
- 18 لاندری
- 19 تراس



طرح تو طرح
مسکونی اردیبهشت



در دوران مدرن، فخر و مدین همچنان به عنوان یک عنصر معماری مهم و زیبا مورد استفاده قرار می‌گیرد. این شبکه‌های مشبک نه تنها به زیبایی ساختمان‌ها می‌افزایند، بلکه نقش مهمی در افزایش تعامل ساکنین و بهبود کیفیت زندگی آنها دارند.

اهمیت فخر و مدین در دوران مدرن:

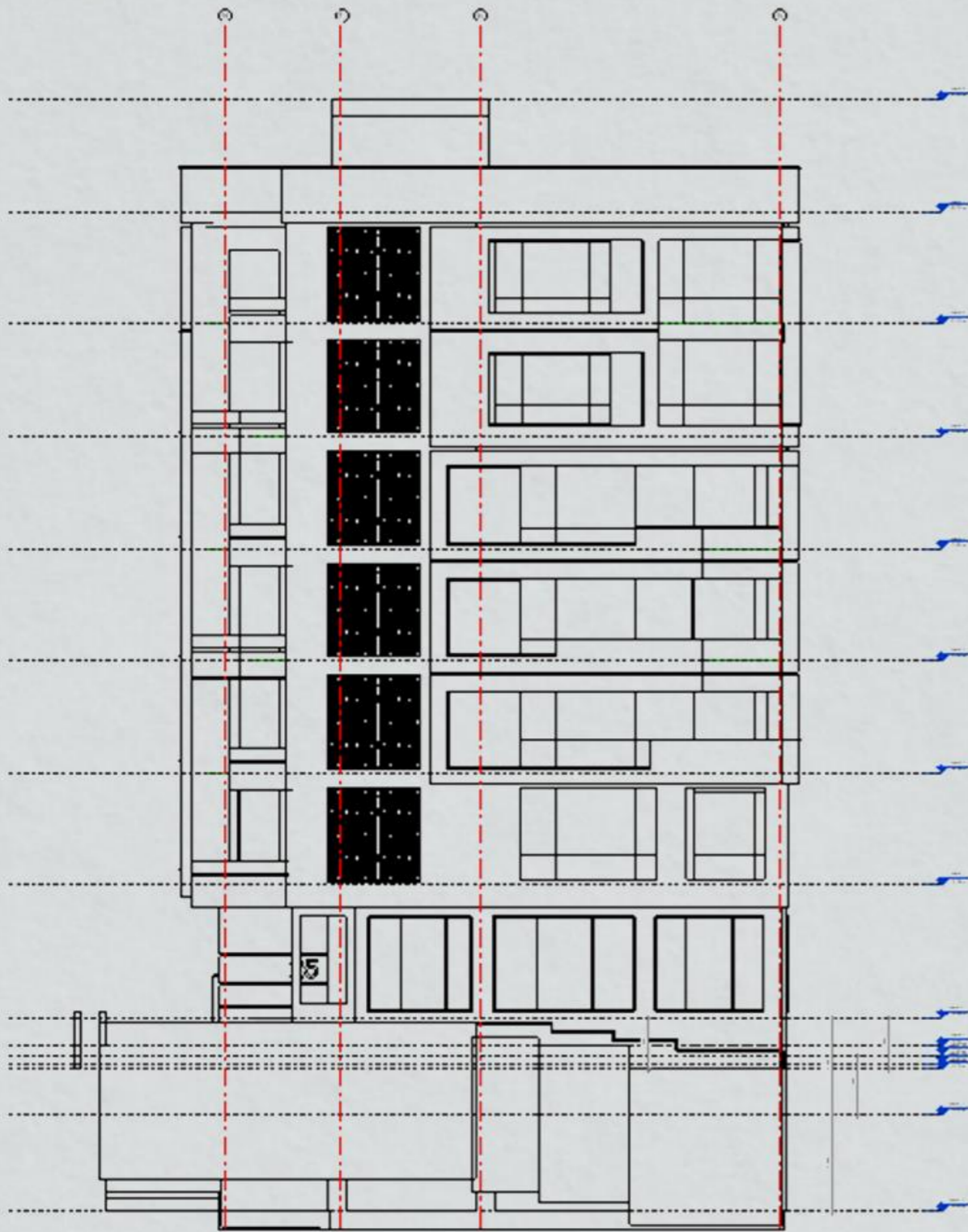
۱. افزایش تعامل اجتماعی: فخر و مدین با ایجاد فضاهای نیمه باز و نیمه بسته، امکان مشاهده و ارتباط بصری بین ساکنین را فراهم می‌کند. این امر به افزایش تعاملات اجتماعی و ایجاد حس جامعه کمک می‌کند.
۲. تهویه و نور طبیعی: حفره‌های موجود در فخر و مدین به تهویه طبیعی و ورود نور به داخل فضاها کمک می‌کنند، که این امر به بهبود کیفیت هوای داخلی و کاهش نیاز به نور مصنوعی منجر می‌شود.
۳. حفظ حریم خصوصی: این شبکه‌ها امکان مشاهده درون فضاها را بدون از بین بردن حریم خصوصی فراهم می‌کنند. این ویژگی به خصوص در فضاهای مسکونی و باغ‌ها بسیار مفید است.
۴. زیبایی‌شناسی و هویت بخشی: استفاده از فخر و مدین به ساختمان‌ها و فضاهای شهری جلوه‌ای زیبا و منحصر به فرد می‌بخشد و به حفظ هویت فرهنگی و تاریخی کمک می‌کند.

استفاده از
طرح فخر و مدین مدرن شده
در نماسازی



نماها

نمای شمالی



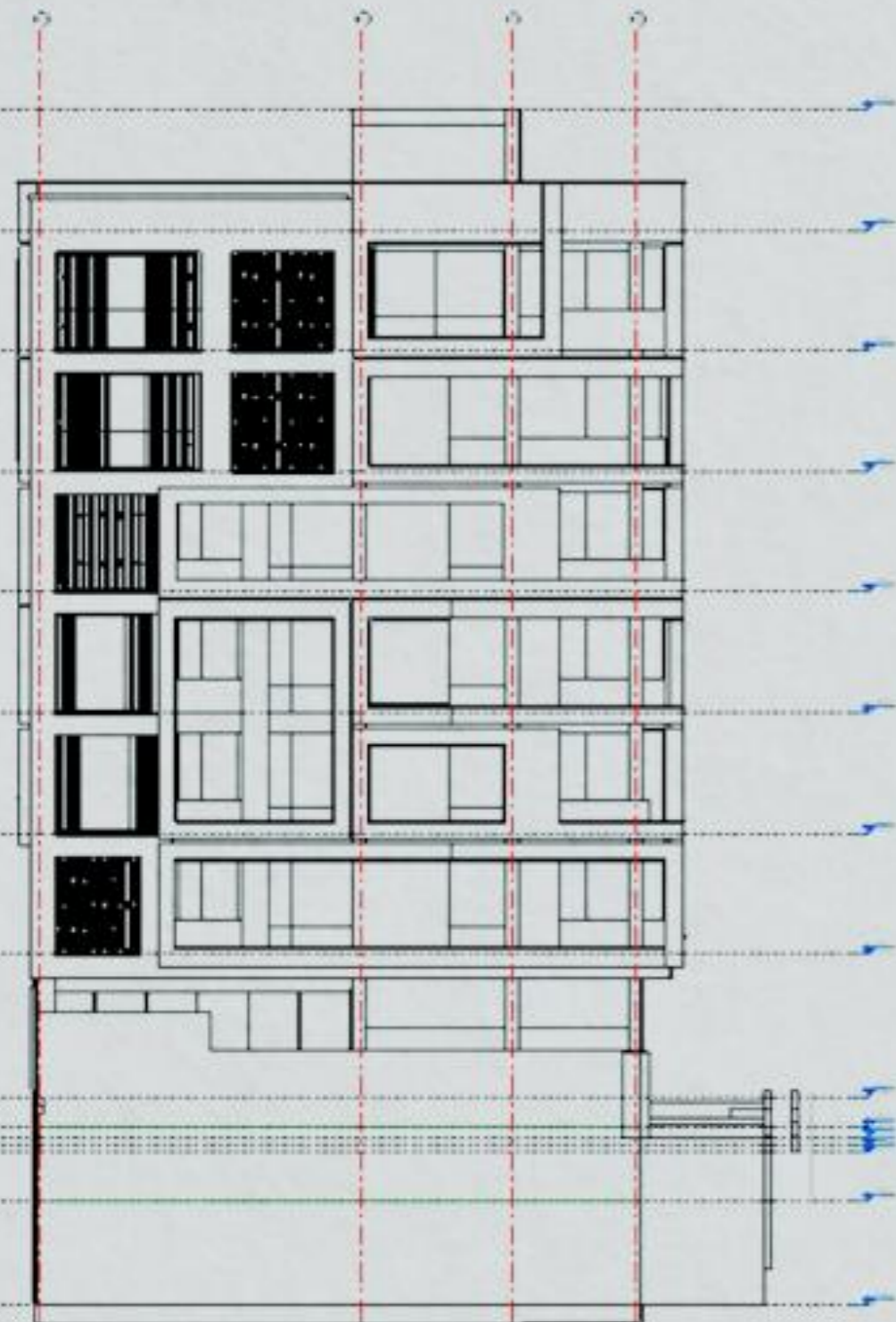
نمای شمالی

طرح تو طرح
مسکونی اردیبهشت



نماها

نمای جنوبی

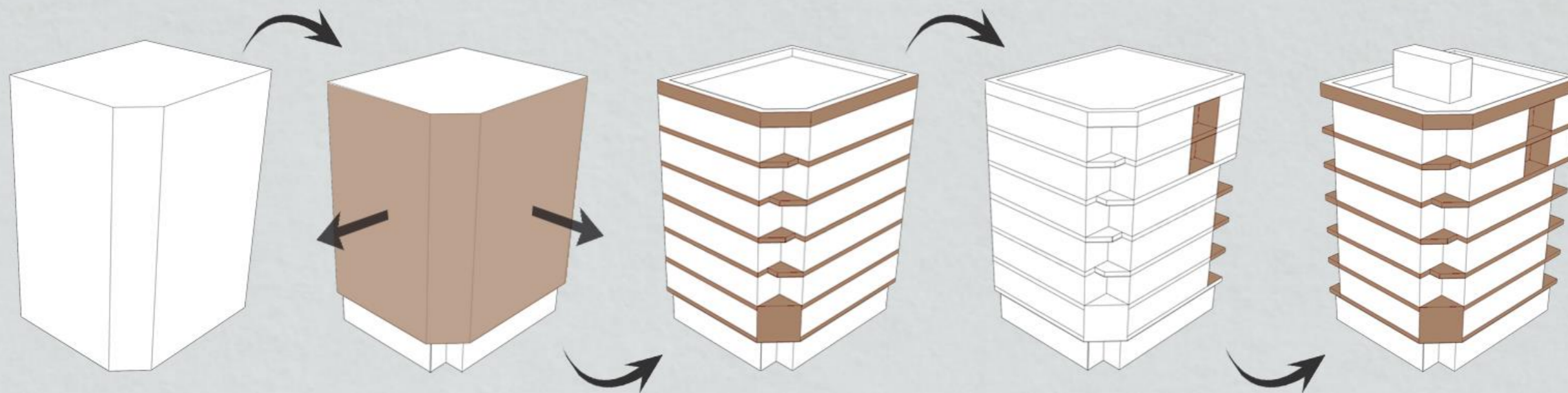


نمای جنوبی

طرح نو طرح
مسکون اردیبهشت



کانسپت حجمی



اطلاعات تکمیلی

روند طراحی

سازه پروژه

متریال پیشنهادی

سازه پروژه

متریال پیشنهادی

پنل فخرومدین
چوب

سنگ سفید

سنگ
آجر تیره

فلور باکس

تراس ایجاد شده در نما



طرح تو طرح

مسکونی اردیبهشت