

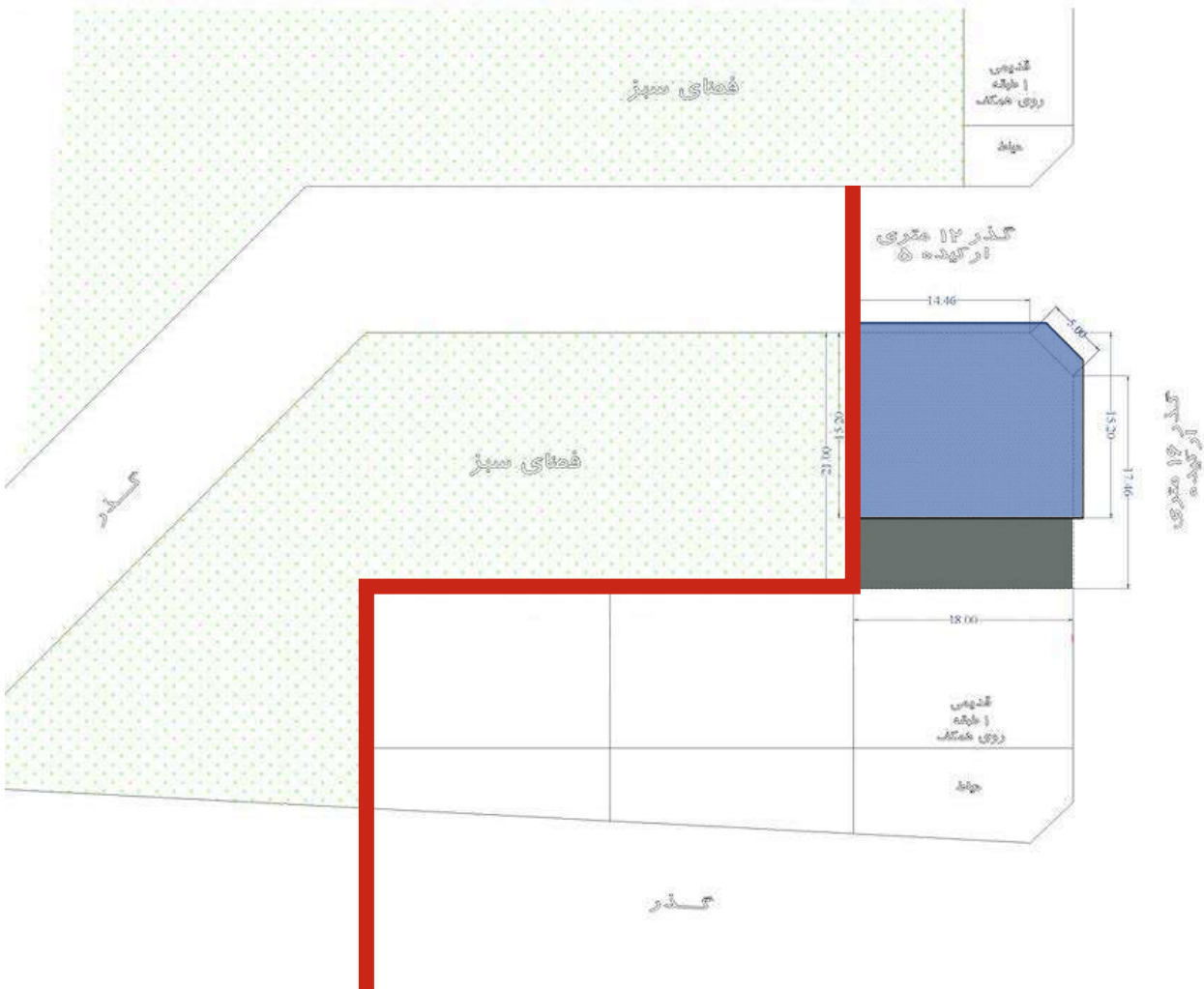


فضایی برای قشری از جامعه خلق کنید که به دنبال مکانی با مفهوم زندگی مشترک هستند، استفاده از کاربری‌های مکملی که اهالی را به هم وصل کند به مجموعه رونق خواهد بخشید. در طراحی این پروژه با چشم پوشی از پیروی سبک خاص، اثری خلق کنید که با محیط هماهنگ باشد، نگرش‌های متفاوت و خلاقیتی که بدون اضافات بیش از حد، پاسخ مناسبی به مسئله بدهد مدنظر خواهد بود

ساختمان مسکونی ارکیده

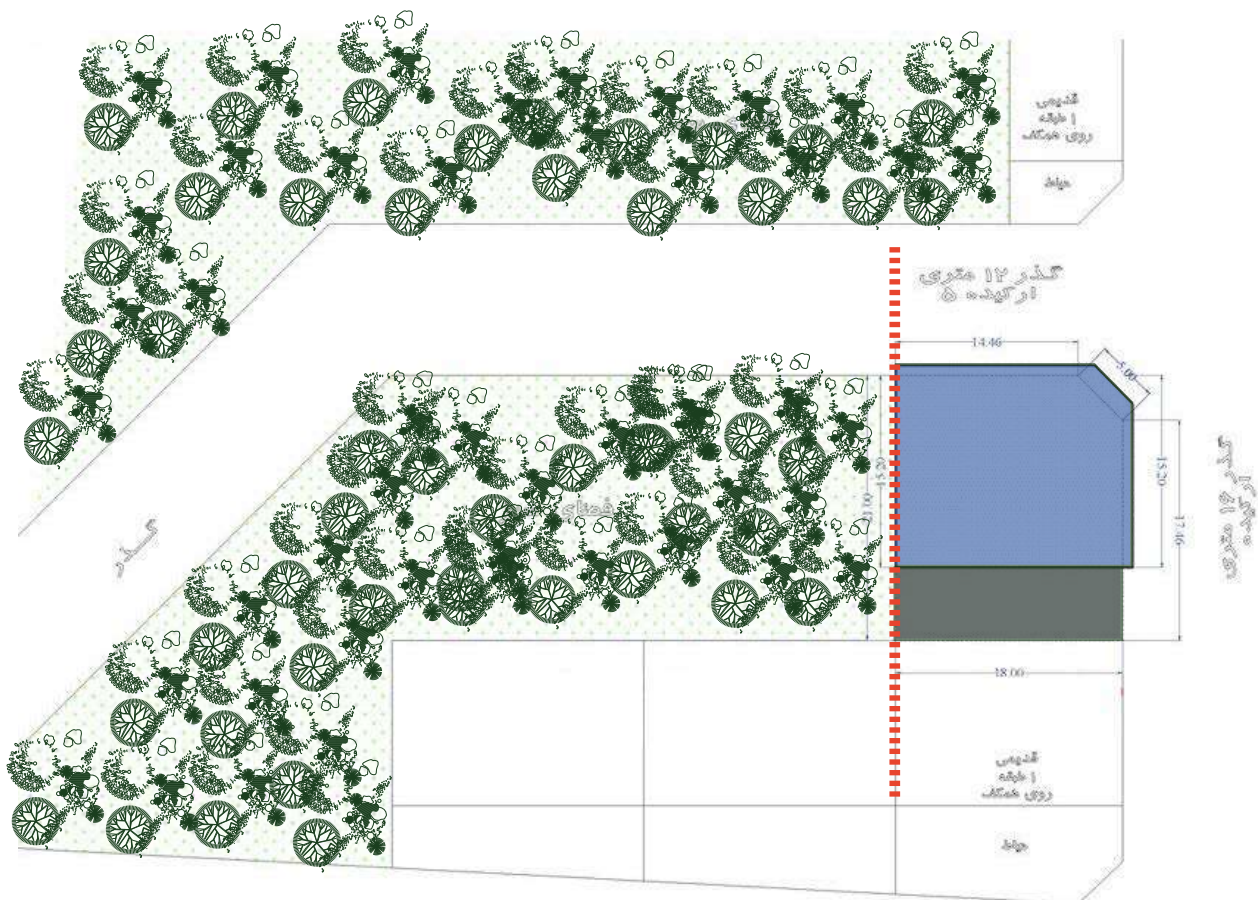
## ایده طراحی

در ابتدای ایده شکل گیری پروژه، سه عامل مهم برای ما تاثیرگذار بوده اند. عامل نخست مرتبط با وضعیت ملک مورد نظر به لحاظ مجاورت با توده سبز در جهت غربی و تا حدودی جداره شمالی است. عامل تاثیرگذار بعدی خواست کارفرما مبنی بر مشرفیت کامل به این لکه های سبز شهری بود. آخرین و مهم ترین شکل گیری پروژه، نحوه برخورد ما با مرز موجود ملک و این لکه های سبز بوده است. در معماری معاصر حال ایران، به دلیل اعمال قانون ۶۰ درصد میزان ساخت، همواره مرز قابل توجهی میان توده بنا و بخش باقی مانده یعنی حیاط ایجاد شده است



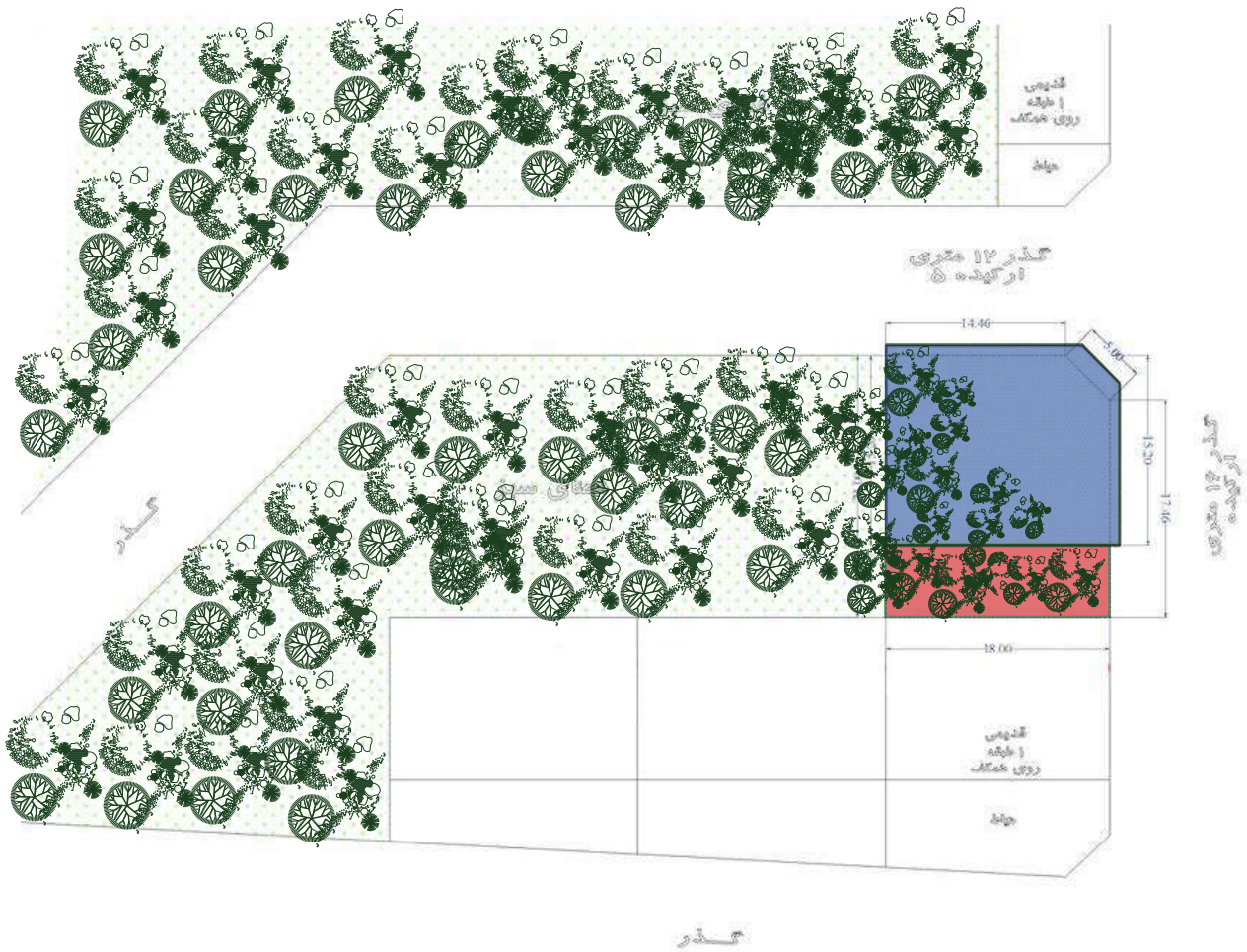
## ایده طراحی

بنابراین ایده اصلی شکل گیری پروژه بر این بود تا مرز سخت میان توده ساختمانی و این فضاهای سبز شکسته شده و به نوعی توده ساختمانی میزبان گسترش این لکه های سبز به داخل ملک شود. در واقع سعی شده است تا برخلاف وضعیت موجود شهر مبنی بر کاستن از فضاهای سبز شهری و گسترش توده های ساختمانی، بنا بستری برای گسترش این فضاهای سبز باشد. همچنین سعی شد تا پلان های طبقات با توجه به خواسته کارفرما تا درصد زیادی مشترک باشد اما برای جلوگیری از تکرار و با هدف افزایش جذابیت فرم بنا و نمای پروژه، در بخش جداره نما کمی پویایی و اختلاف در پلان های طبقات ایجاد شده است تا علاوه بر تنوع و پویایی در جداره شهری، در فضاهای تعبیه شده نیز تنوع ایجاد گردد.



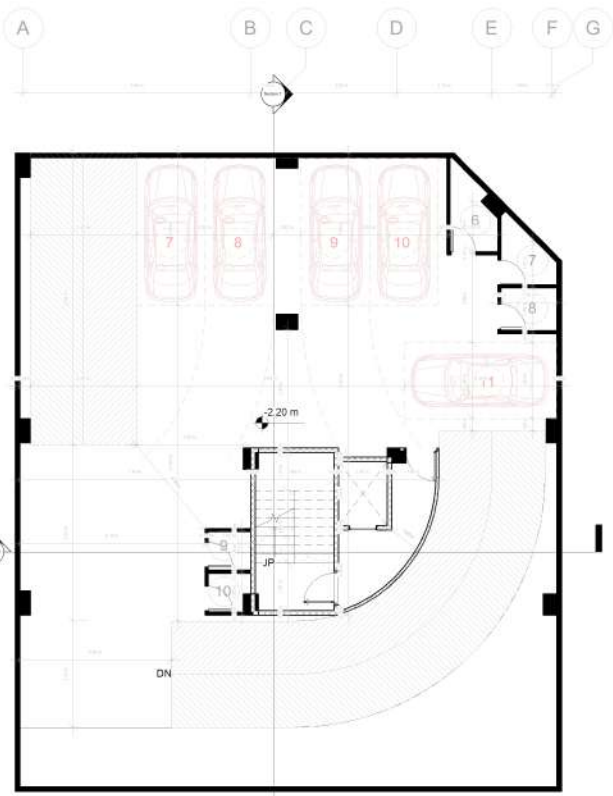
# ایده طراحی

این واحدهای سرسبز که اغلب به‌عنوان «تنفسگاه‌های شهری» یا «حفاظ‌های سبز شهری» نامیده می‌شوند، نه تنها آرامشی را برای شلوغی زندگی شهری فراهم می‌کنند، بلکه به‌عنوان راهروهای زیست‌محیطی حیاتی عمل می‌کنند. با ترکیب بام‌های سبز و دیوارهای سبز، شهرها می‌توانند اثر جزیره گرمایی و آلودگی هوا را کاهش دهند. ویژگی‌های معماری مانند آلاچیق را در خود جای دهد که می‌تواند جذابیت بصری و ایجاد حس مکان را افزایش دهند

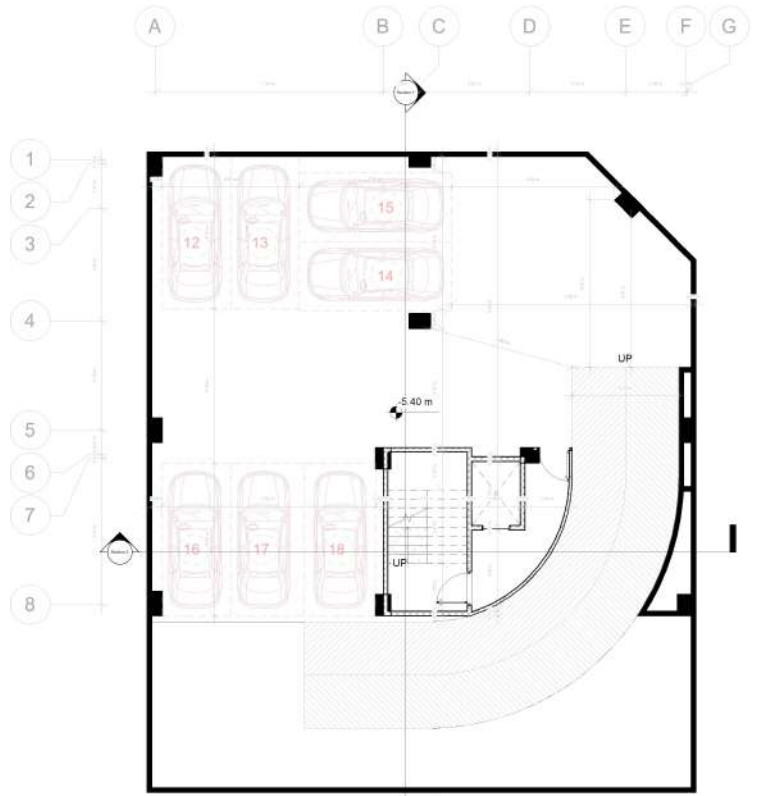


مداری پروژه

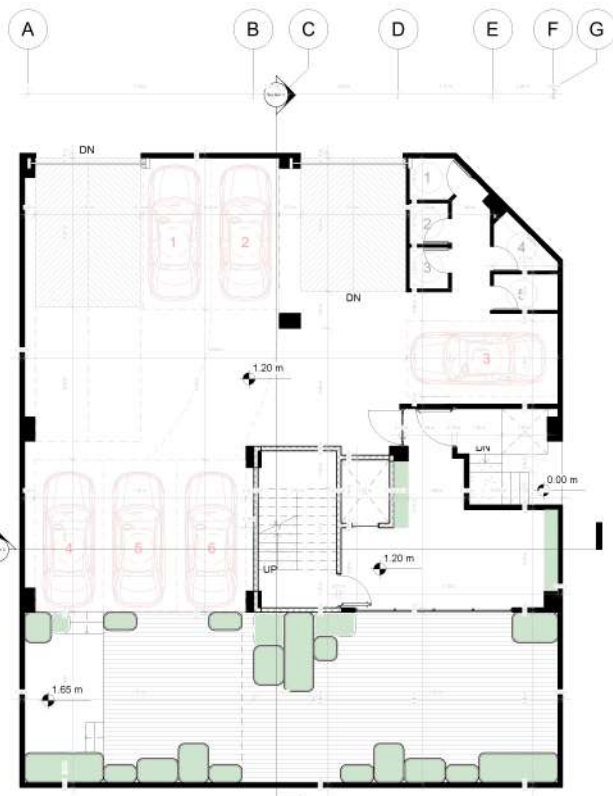
پلان ها



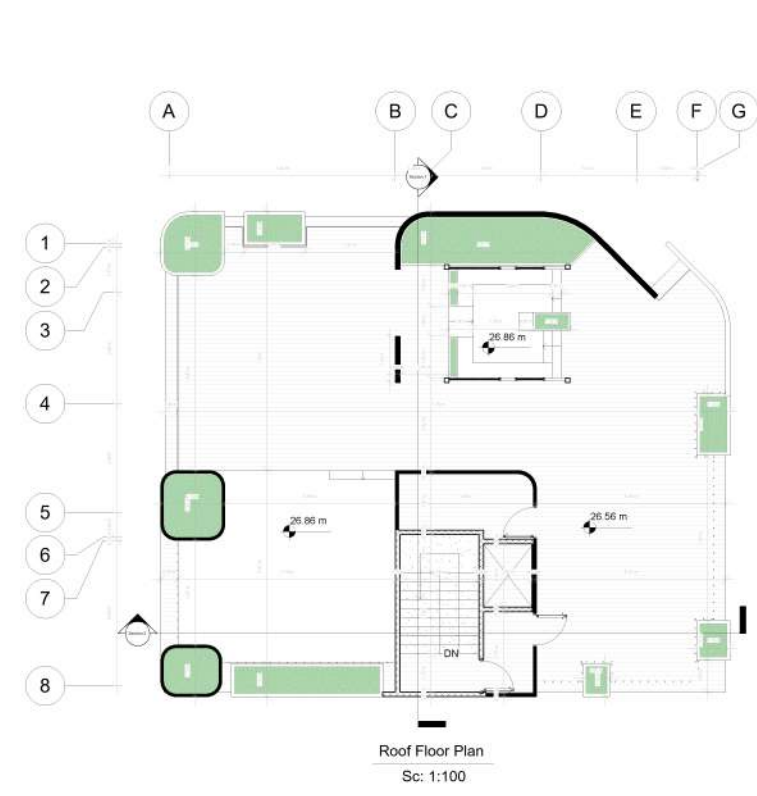
1st Basement  
Sc: 1:100



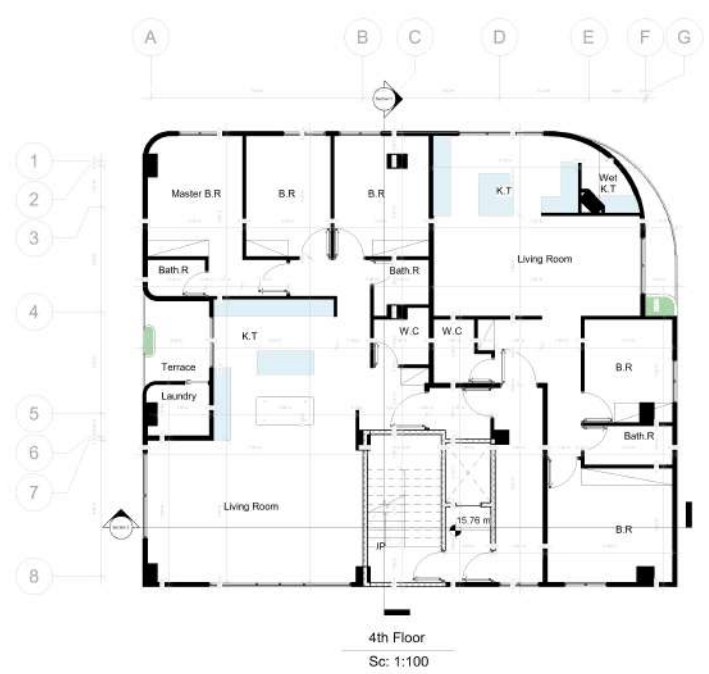
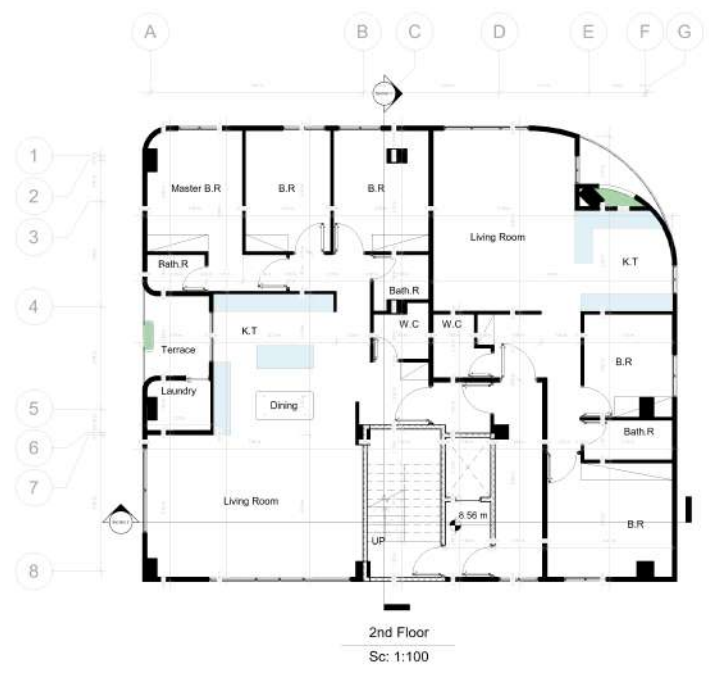
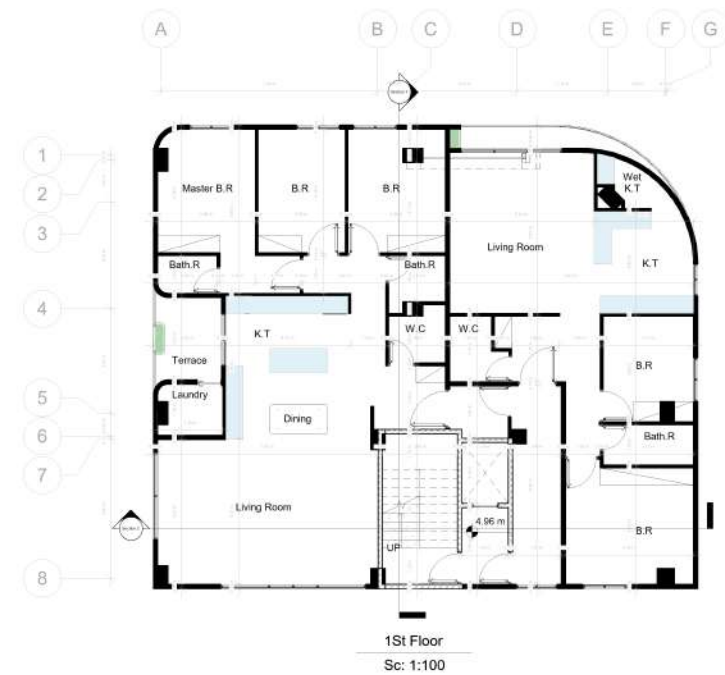
2nd Basement  
Sc: 1:100



Ground Floor  
Sc: 1:100



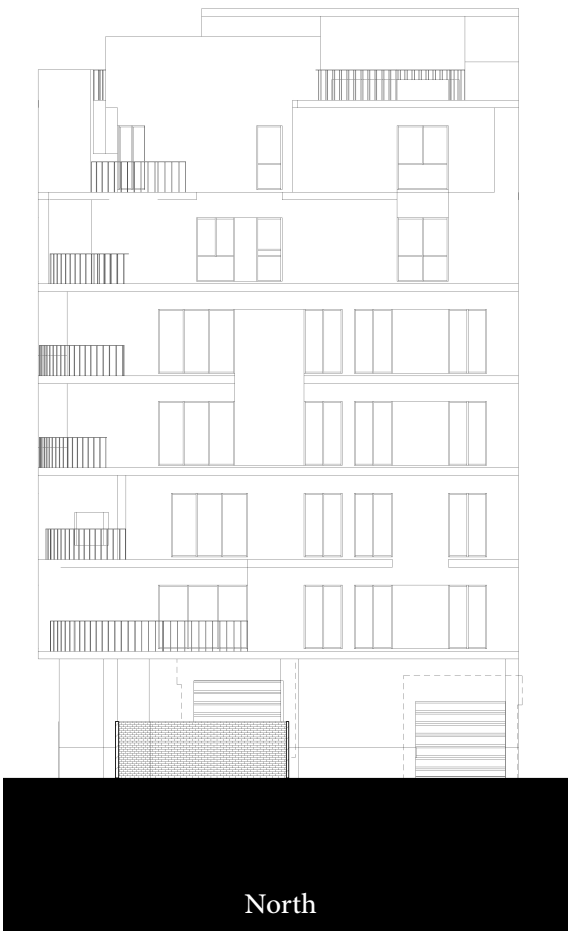
Roof Floor Plan  
Sc: 1:100



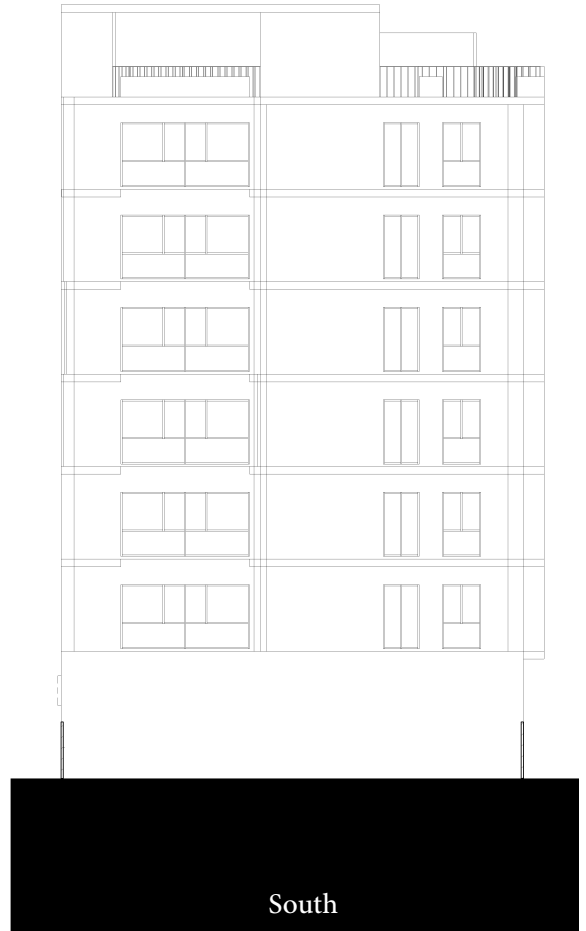
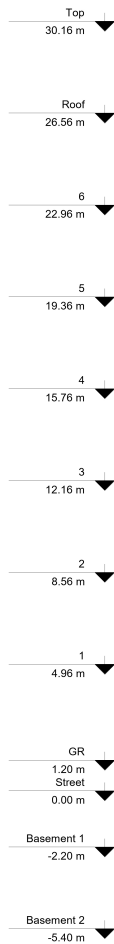
مداری پروژه

نماها





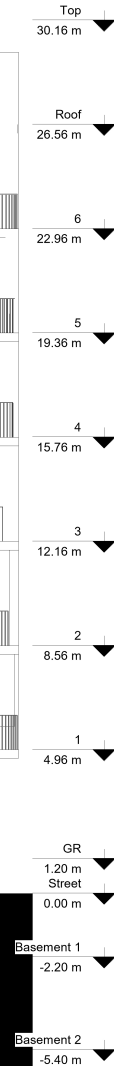
North



South



East



West

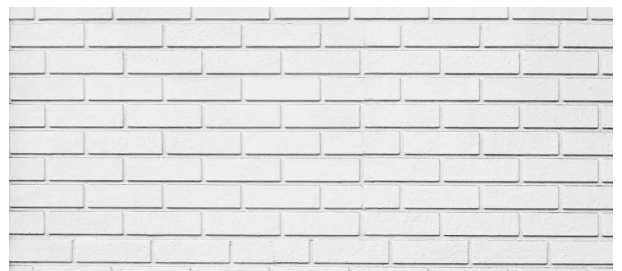
# معرفی متریال پیشنهادی

## آجر گری

آجر فشاری از قدیمی ترین انواع آجر تولیدی است که به نام های آجر های گری یا آجر زبره یا آجر توپر نیز شناخته می شود

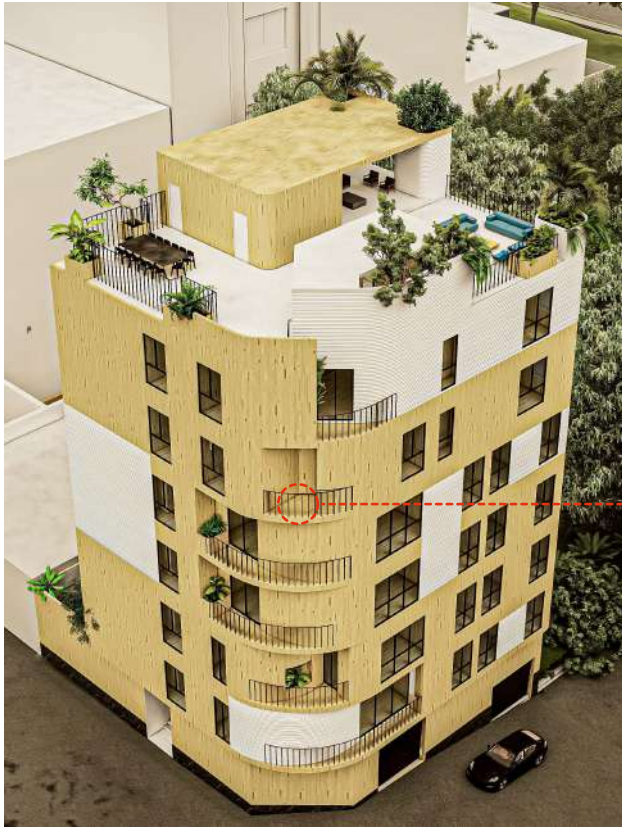


## سیمان سفید شیاردار یا آجر سفید شیاردار



# معرفی متریال پیشنهادی

کاشی یا سرامیک مات هماهنگ با آجر نما



سنگ سفید ازنا یا سرامیک کلکته سفید یا سرامیک سفید با مقاومت بالا جهت استفاده در بام و حیاط

