

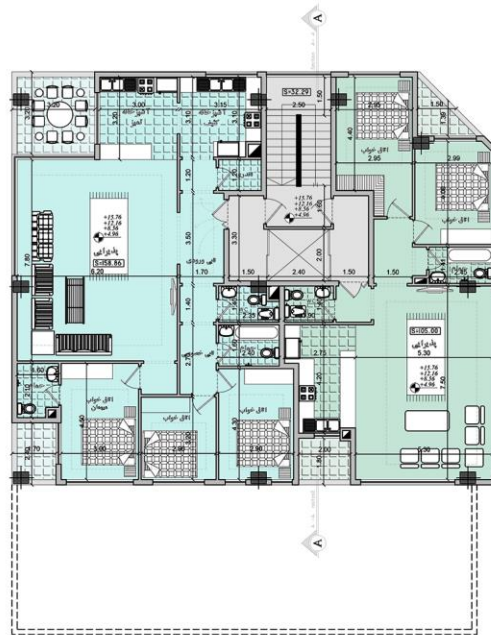
توجیه طرح

در طراحی پلان ساختمان مسکونی ارکیده سعی بر آن شده که تمامی فضاهای عمومی و خصوصی از هم مجزا باشد به صورتی که راه ورودی فضای خصوصی و عمومی متفاوت میباشد و این باعث آسایش کاربران میباشد برای مثال در قسمت عمومی فقط یک اتاق که اتاق میهمان میباشد در دسترس میباشد به معنای این که تمامی فضاهای خصوصی و عمومی به وسیله یک لابی داخلی خصوصی تقسیم بندی میشود.

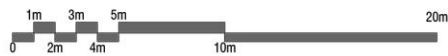
در ضلع شمال غربی که بهترین دید را دارا میباشد و به فضای سبز دید مستقیم دارد در واحد های سه خوابه و پنج خوابه یک بالکن بزرگ قابل چیدمان طراحی گردیده است.

تعداد 22 عدد پارکینگ برای واحد های مسکونی در نظر گرفته شده است که به سلیقه کارفرما قابل حذف میباشد.

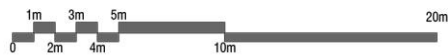
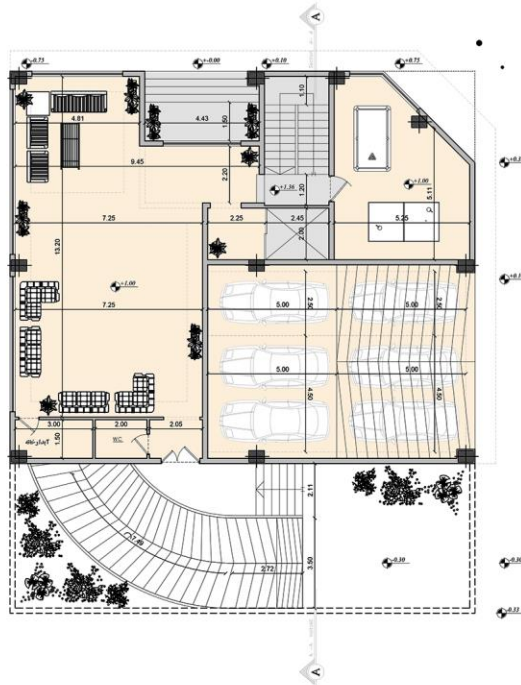
در طراحی نمای این پروژه از متریال سنگ و شیشه استفاده شده است که قابلیت تغییر متریال های مشابه را دارا میباشد.



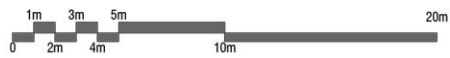
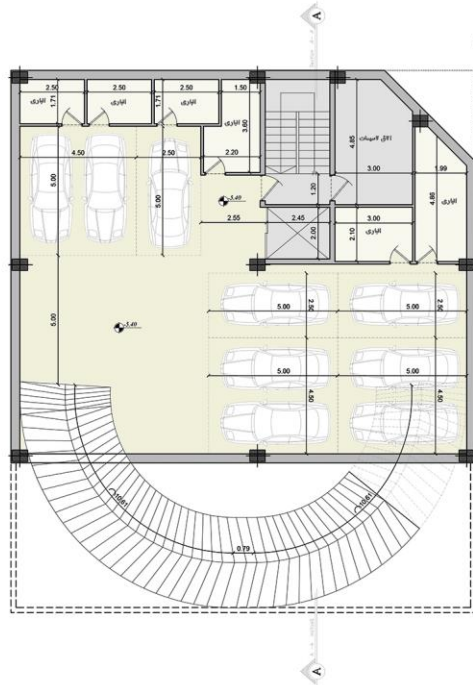
- واحد سه خوابه به مساحت = ۱۵۸٫۸۶ متر مربع
- واحد دو خوابه به مساحت = ۱۰۵٫۰۰ متر مربع
- مشاعات و پله و آسانسور = ۳۲٫۲۹ متر مربع



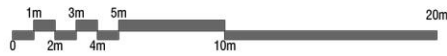
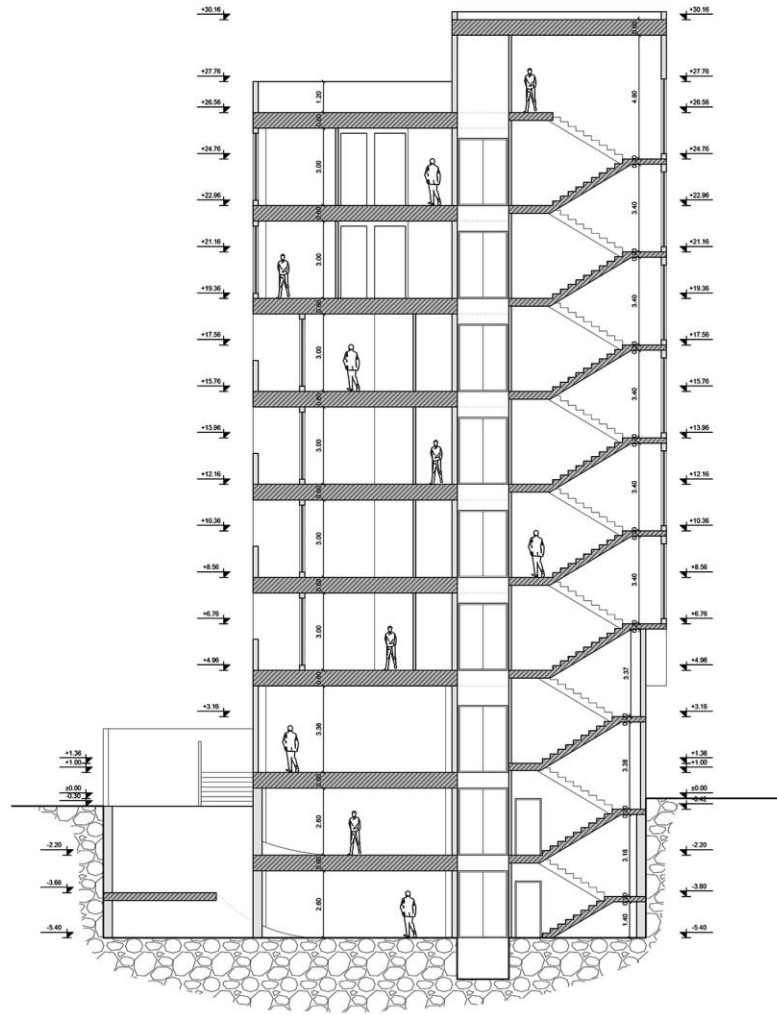
1/6
پلان مبلمان طبقات اول تا چهارم



3/6
 پلان میلمان طبقه همکف



5/6
 پلان مبلمان زیر زمین ۲-



SECTION A-A 6/6















