

ساختمان مسکونی

اُرکیدہ



کانسپت پروژه:

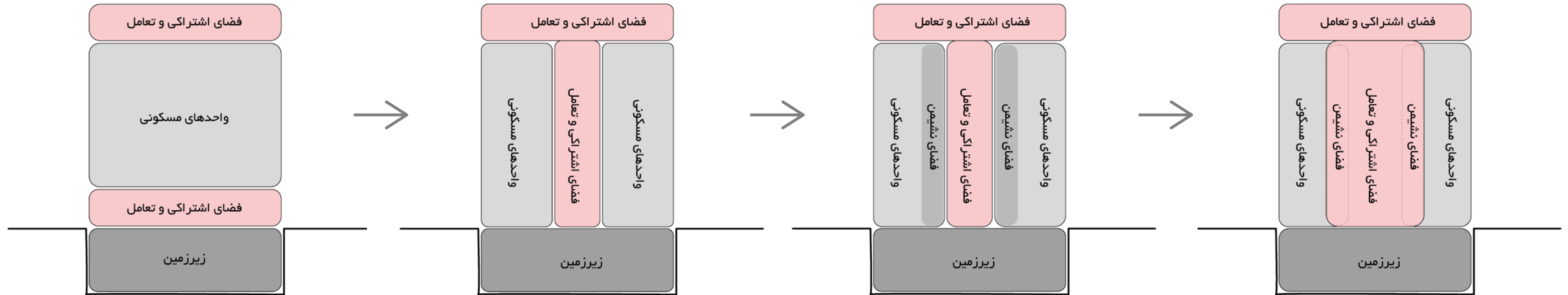
پروژه مسکونی ارکیده که در منطقه حکیمیه واقع شده است، باتوجه به موقعیت آن در سایت به صورت جزیره ای، از مناظر مطلوبی در تمامی جهات به خصوص جهت های شمالی و غربی برخوردار می باشد. برای استفاده مناسب از ویژگی ذکر شده، این مسئله مطرح شد که چطور می توان این قابلیت را نه تنها در جداره های خارجی بنا، بلکه در لایه های داخلی آن نیز مورد استفاده قرار داد؟ به این منظور، از جبهه شمالی، محوری به داخل ساختمان نفوذ کرد تا همراه با آن کیفیت مناظر نیز به داخل بنا کشانده شود. تصمیم بر این شد که شکاف ایجاد شده در فضای باز به بخش هایی برای تعامل ساکنین ساختمان تبدیل شود. فضاهایی مانند سالن اجتماعات که در اکثر ساختمان ها نیز وجود دارند، به علت جدایی شان از محل زیست ساکنین، موفق به ایجاد تعامل مورد نظر بین افراد نمی شود. بنابراین تصمیم گرفتیم، فضاهای اشتراکی که مدنظر است تا کیفیتی از زیست اشتراکی را در تجربه ساکنین رقم زند، در بطن ساختمان در قسمت های متعددی پخش گردد.

از سوی دیگر فضاهای عمومی تر واحدهای ساختمان به سمت منظر اصلی یعنی در قسمت شمال و غربی معطوف شدند تا با این چیدمان، امکان دیگری را نیز برای فضاهای جمعی فراهم کند؛ به این صورت که جداره بین نشیمن و فضاهای اشتراکی مشترک می شود، حال با قرار دادن یک دیوار متحرک میتوان به یک فضای انعطاف پذیر دست پیدا کرد. در این صورت با حرکت جداره، فضای اشتراکی و نشیمن های دو واحد تبدیل به یک فضای جمعی گسترده می شود که هر یک از خانواده ها باتوجه به نوع ارتباط و نیازشان می توانند موارد استفاده ی متفاوتی از آن داشته باشند. البته که جا به جایی جداره ممکن است در نظر عده ای از ساکنین مقبول واقع نشود، اما انعطاف پذیری فضا این امکان را ایجاد می کند تا کسانی که تمایل به تعامل بیشتری با یکدیگر دارند فرصت مناسبی در اختیارشان قرار گیرد. برای مثال، با توجه به مذهبی بودن افراد این منطقه، با ترکیب فضاهای نشیمن دو واحد شرقی و غربی و نیز فضای اشتراکی مابین آنها، محیط یک دستی برای برگزاری مراسم های مذهبی به دست می آید.

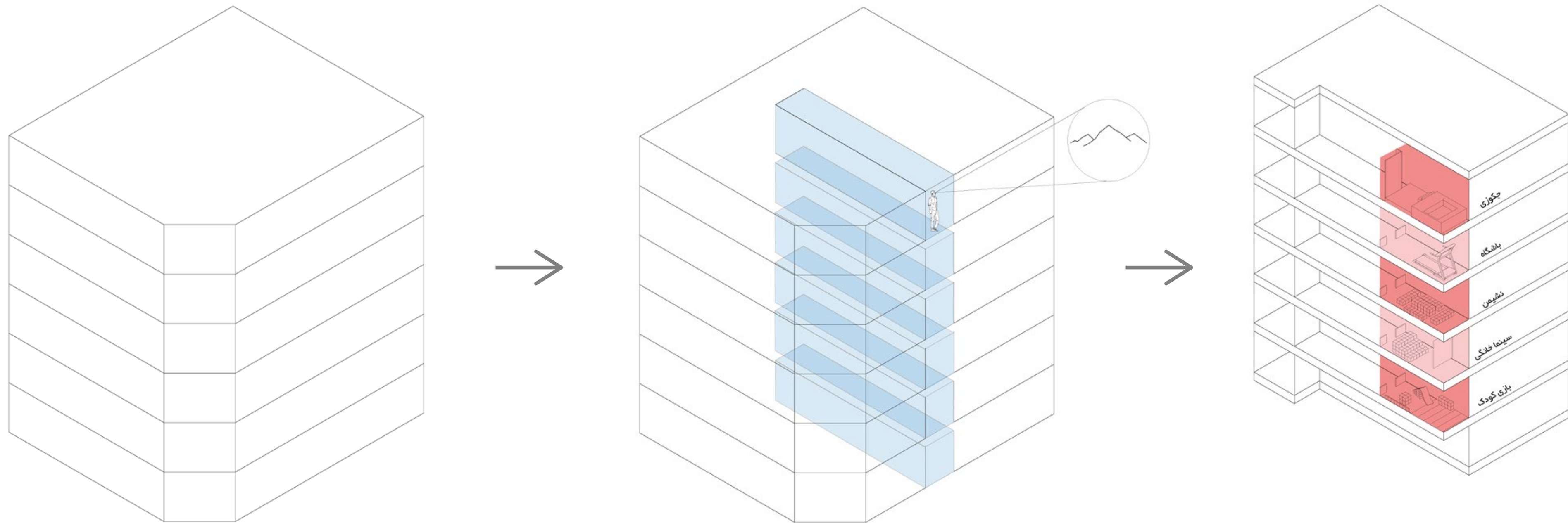
کاربری فضاهای اشتراکی مذکور به این ترتیب است که در طبقه دوم فضایی برای بازی کودکان تعبیه شده که تمامی مبلمان آن به صورت مدول های سبک و قابل حمل هستند تا این امکان را ایجاد کند که به راحتی این فضا آماده الحاق و گسترش باشد. در طبقه سوم فضای سینما خانگی و بازی های ویدیویی قرار داده شد و در طبقه چهارم نشیمنی برای دورهمی و گپ دوستانه ساکنین می باشد که مبلمان این دو طبقه نیز سبک و قابل حمل هستند. در دو طبقه آخر که تک واحدی ها در آنها طراحی شدند، فضاهای اشتراکی با وسایلی بدون نیاز به جابه جایی و گسترش قرار دارند. در طبقه پنجم باشگاه خانگی و در طبقه ششم جکوزی می باشد. این فضاها با قرار گرفتن در طبقات نهایی از منظر مطلوبی نیز برخوردار هستند.

اختصاص دادن محوری با عرض حدوداً ۳ متر در آکس ساختمان، گواهی بر تاکید شایان توجه این طرح به اهمیت تاثیر فضاهای جمعی در ساختمان های مسکونی است. همچنین حل کردن ارتباطات عمودی واحد ها در این آکس و نیز قرار گیری خرده فضاهای جمعی در طول دسترسی به طبقات بالاتر، ایده هایی در جهت پویایی بخشی هر چه بیشتر به این قبیل فضاهای جمعی بوده است. در این طرح تلاش شده است تا با طراحی فضاهای اشتراکی مذکور، پتانسیل بالقوه ای ایجاد شود که ساکنین این ساختمان بتوانند تعامل و زندگی اشتراکی مورد نیاز خود را با هر نوع تفکر و در هر طیفی از اندیشه، به حالت بالفعل تبدیل کنند.

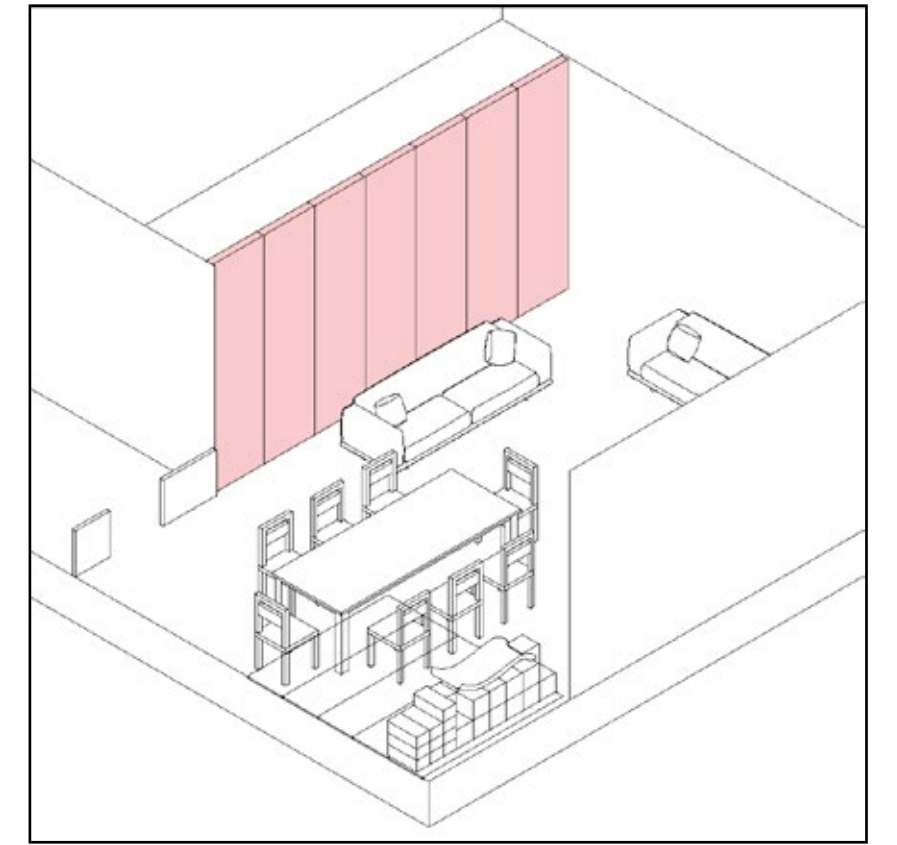
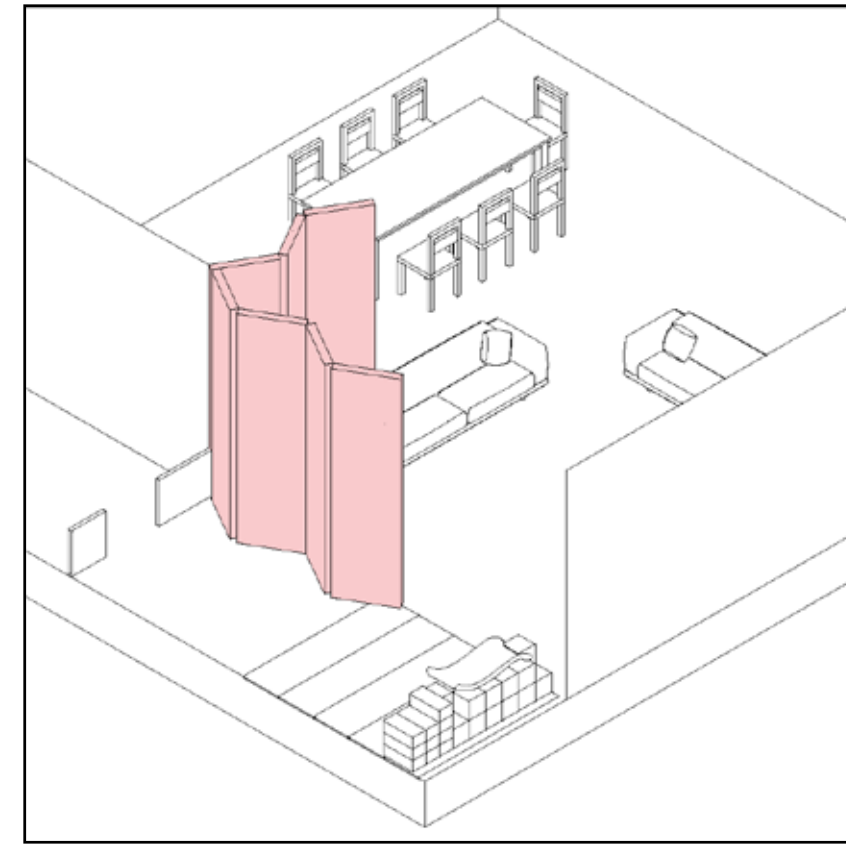
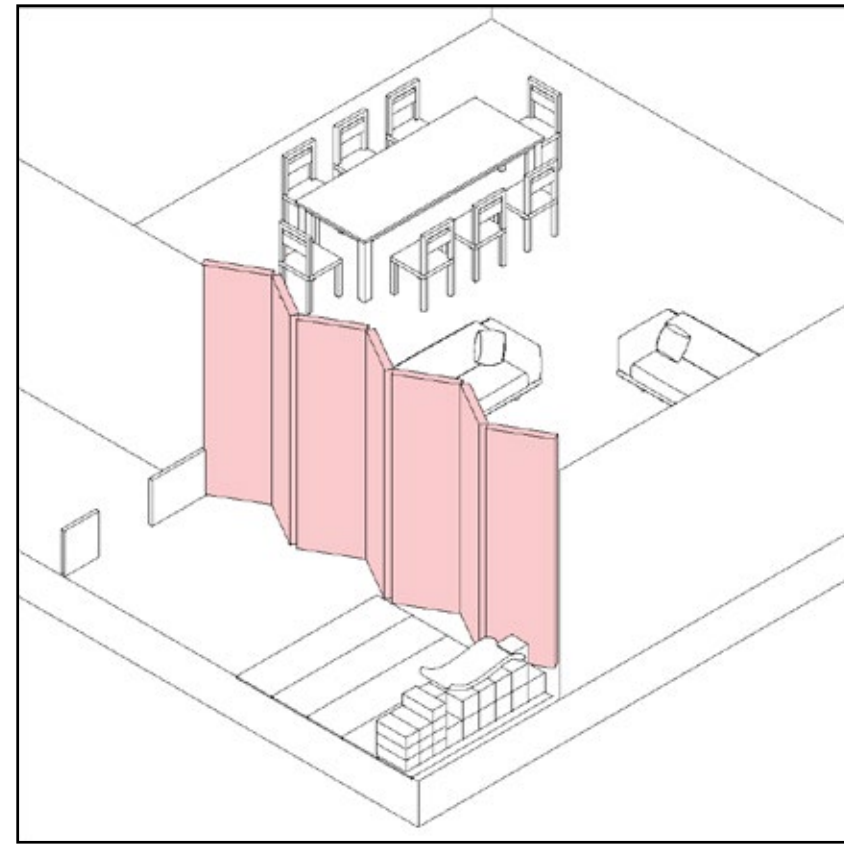
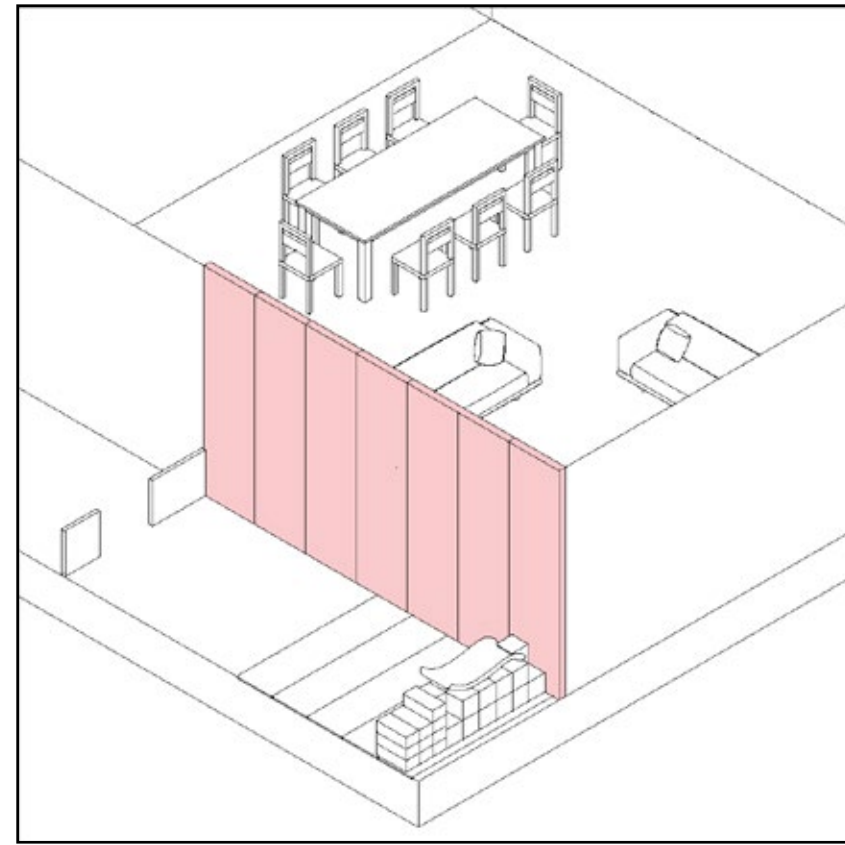
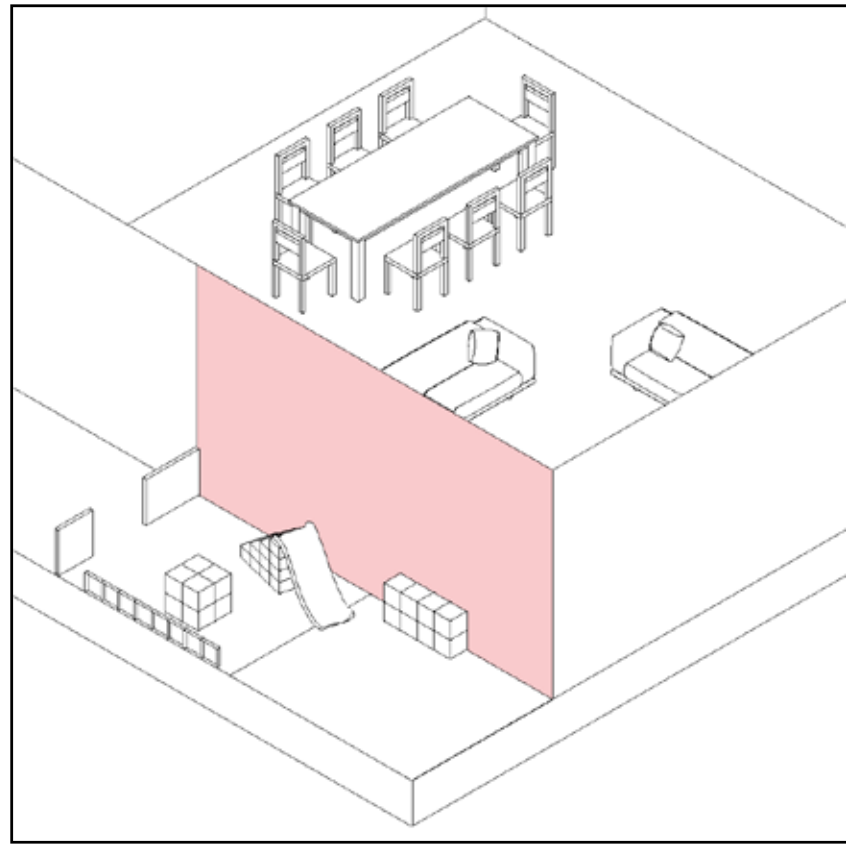
دیاگرام فضایی قرارگیری فضاهای اشتراکی:



دیاگرام شکل گیری حجم کلی ساختمان:



دیاگرام ترکیب فضای نشیمن با فضای اشتراکی:































فضای بازی کودکان



فضای بازی کودکان
+
نشیمن واحد غربی



فضای بازی کودکان
+
نشیمن واحد غربی
+
نشیمن واحد شرقی





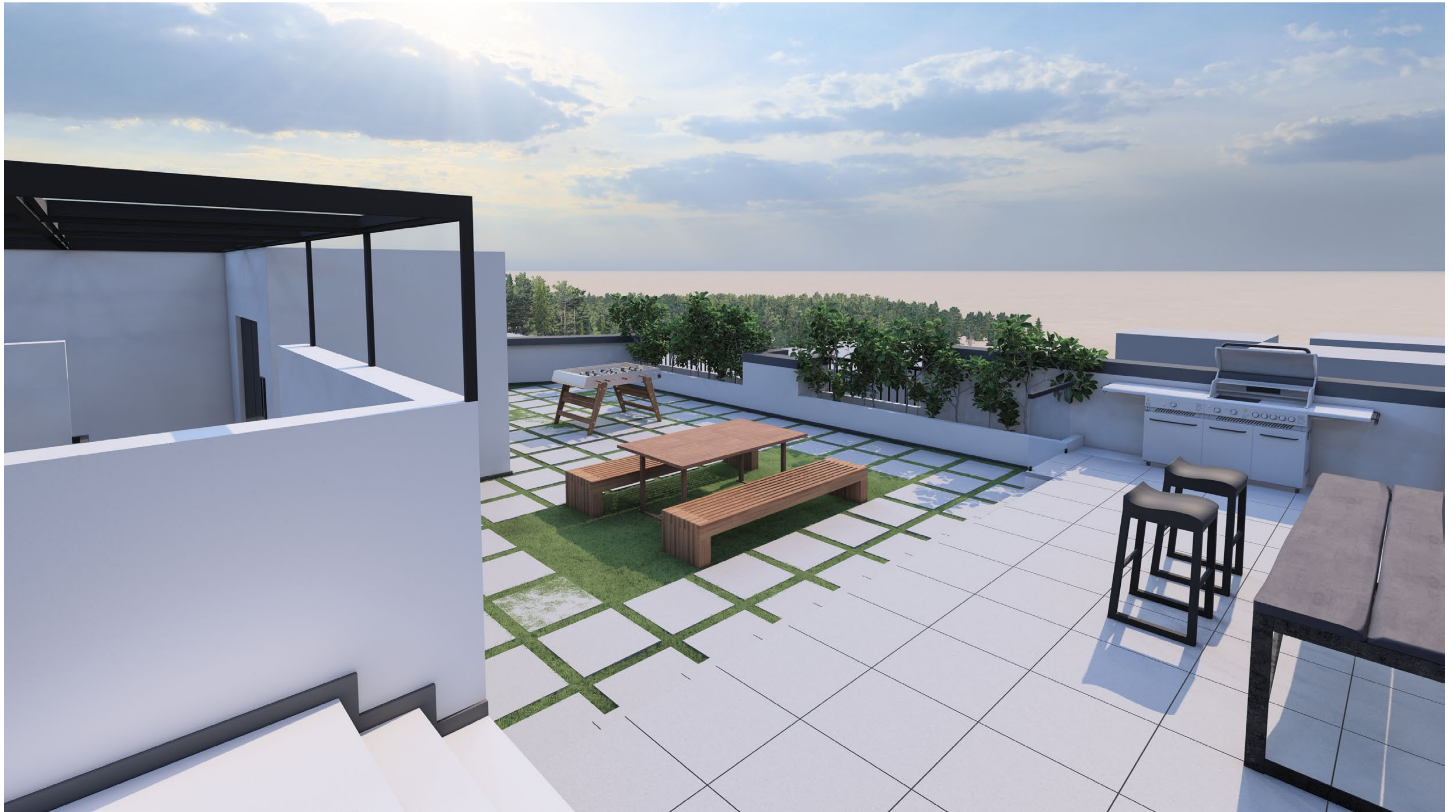




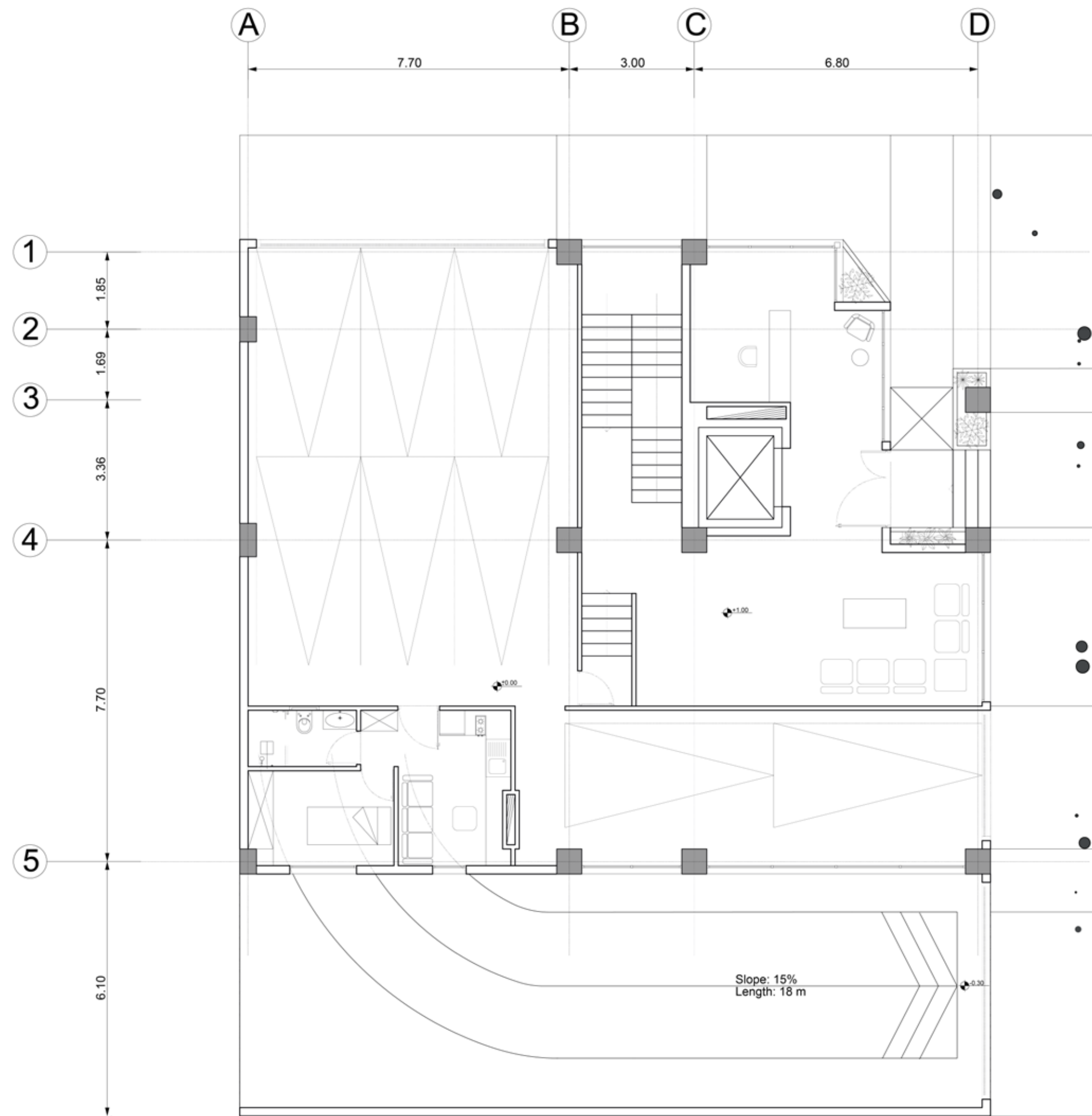




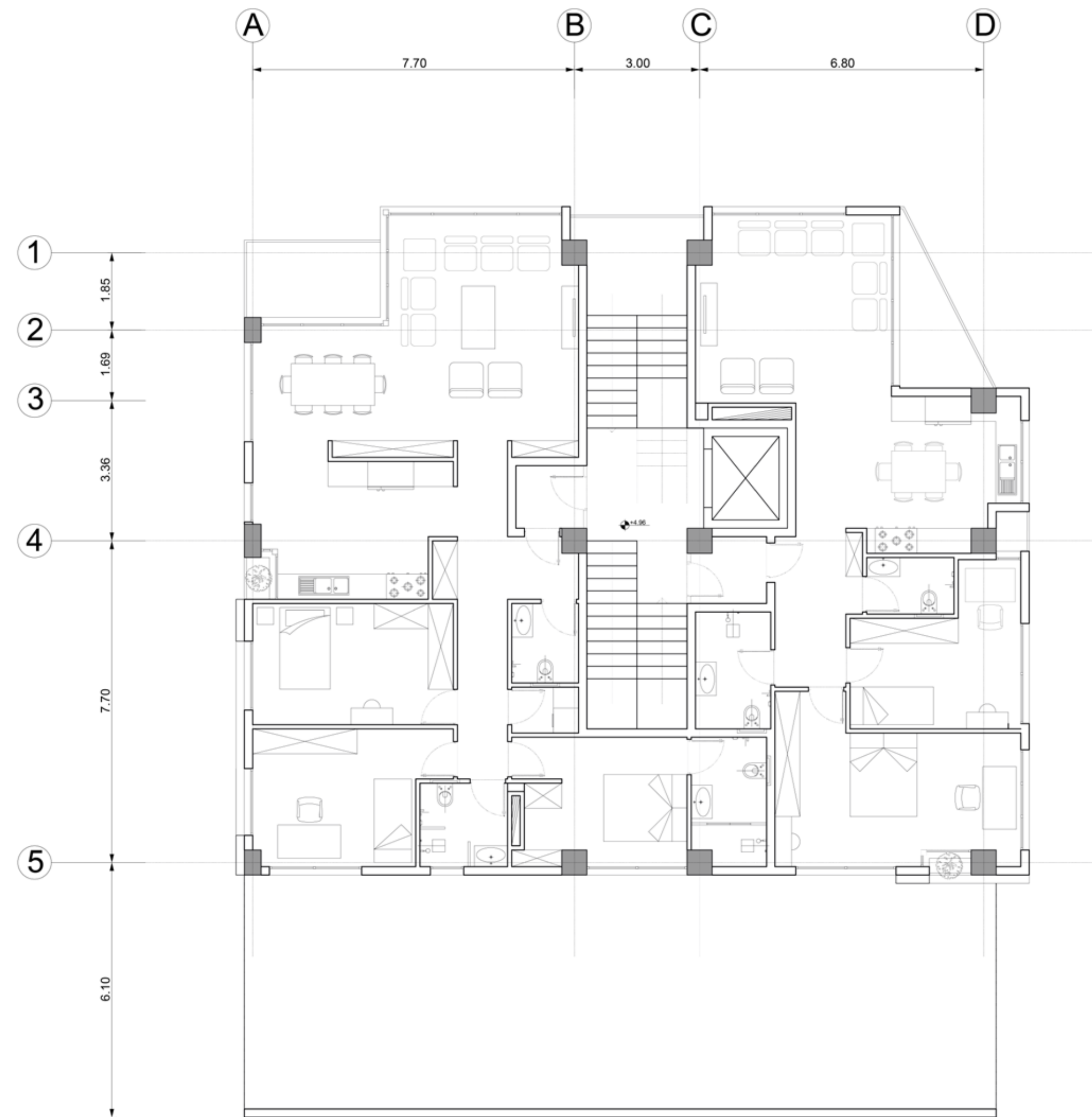




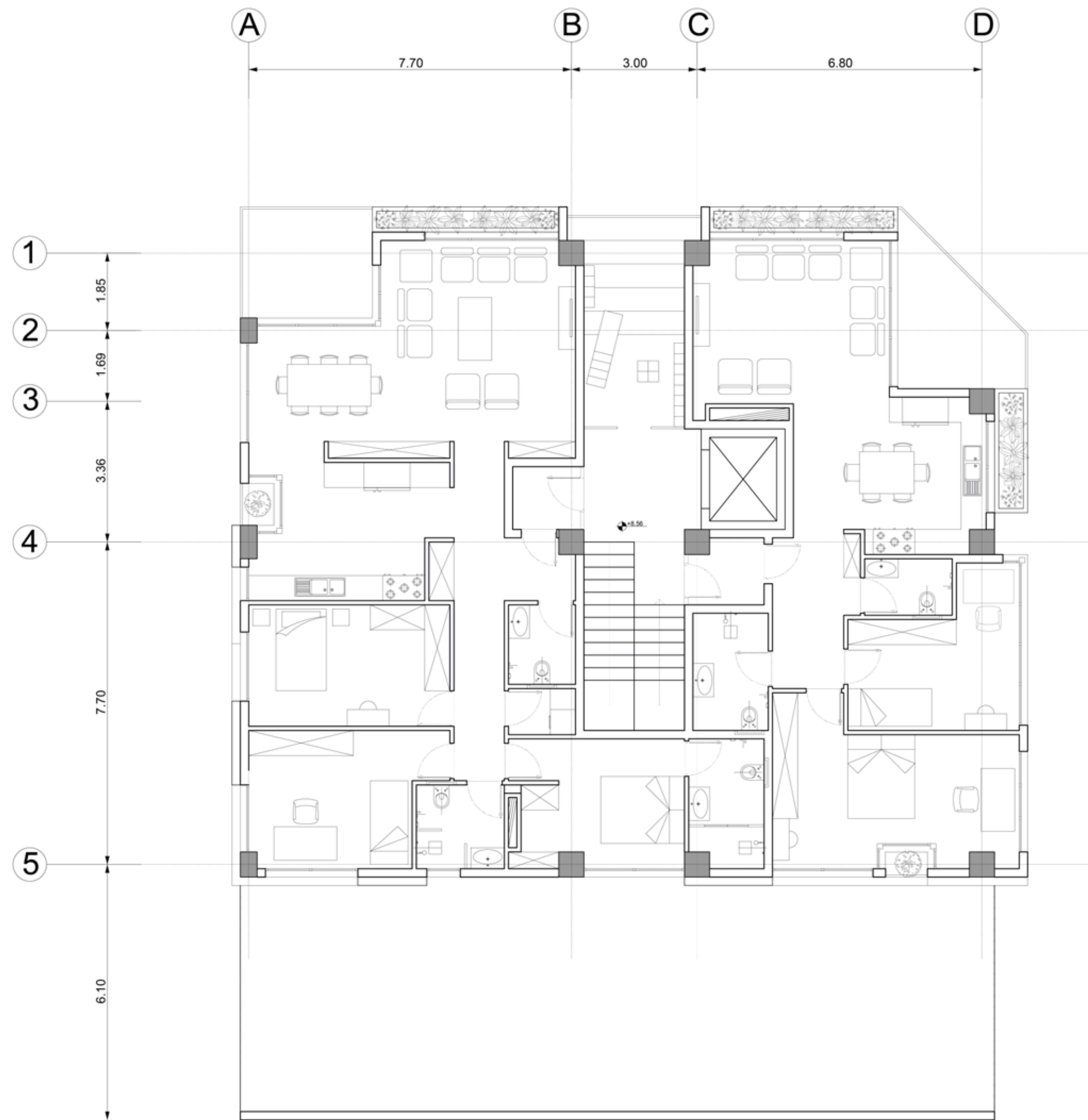




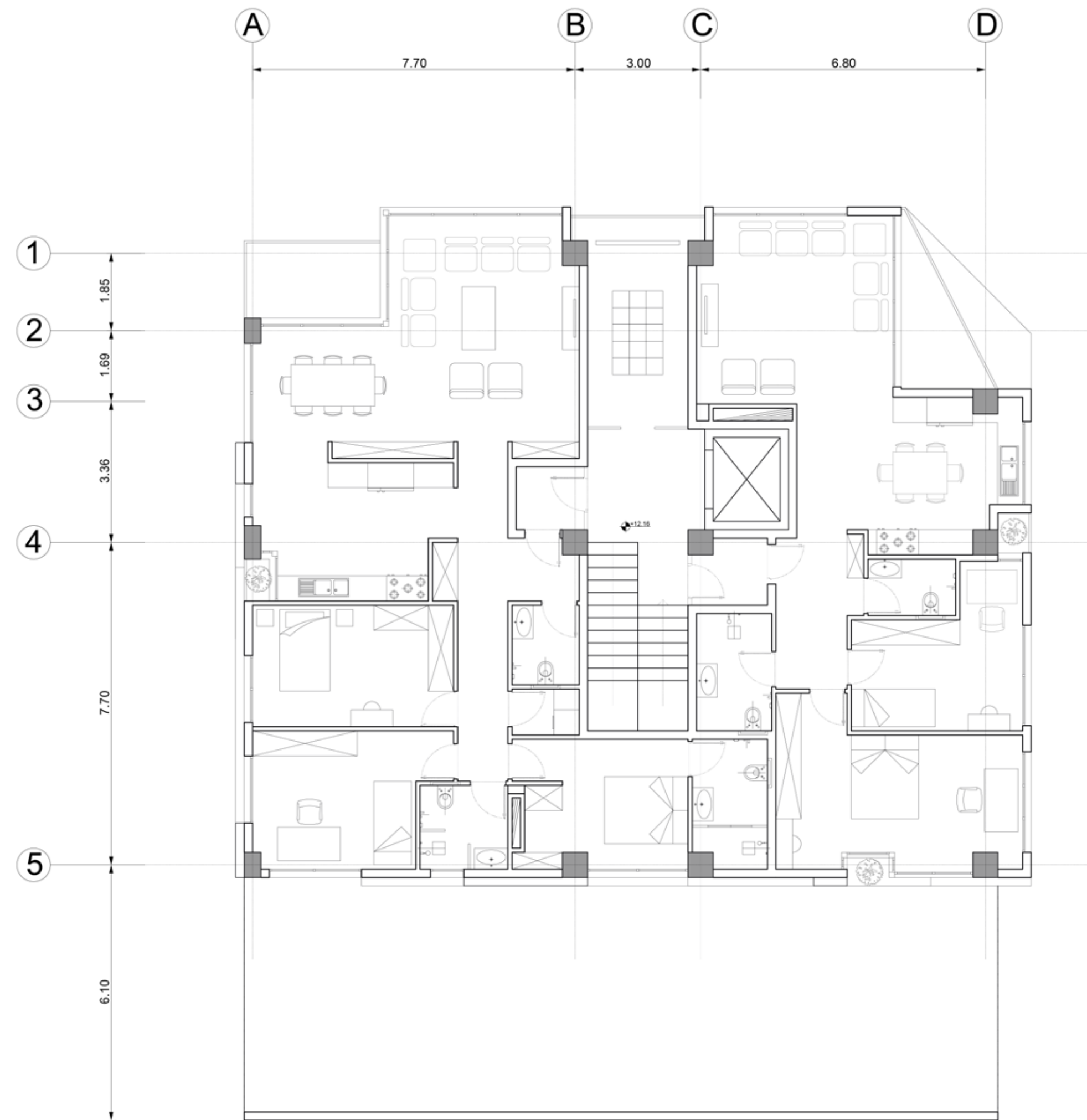
پلان میلان طبقه دوم
S.C:1/100



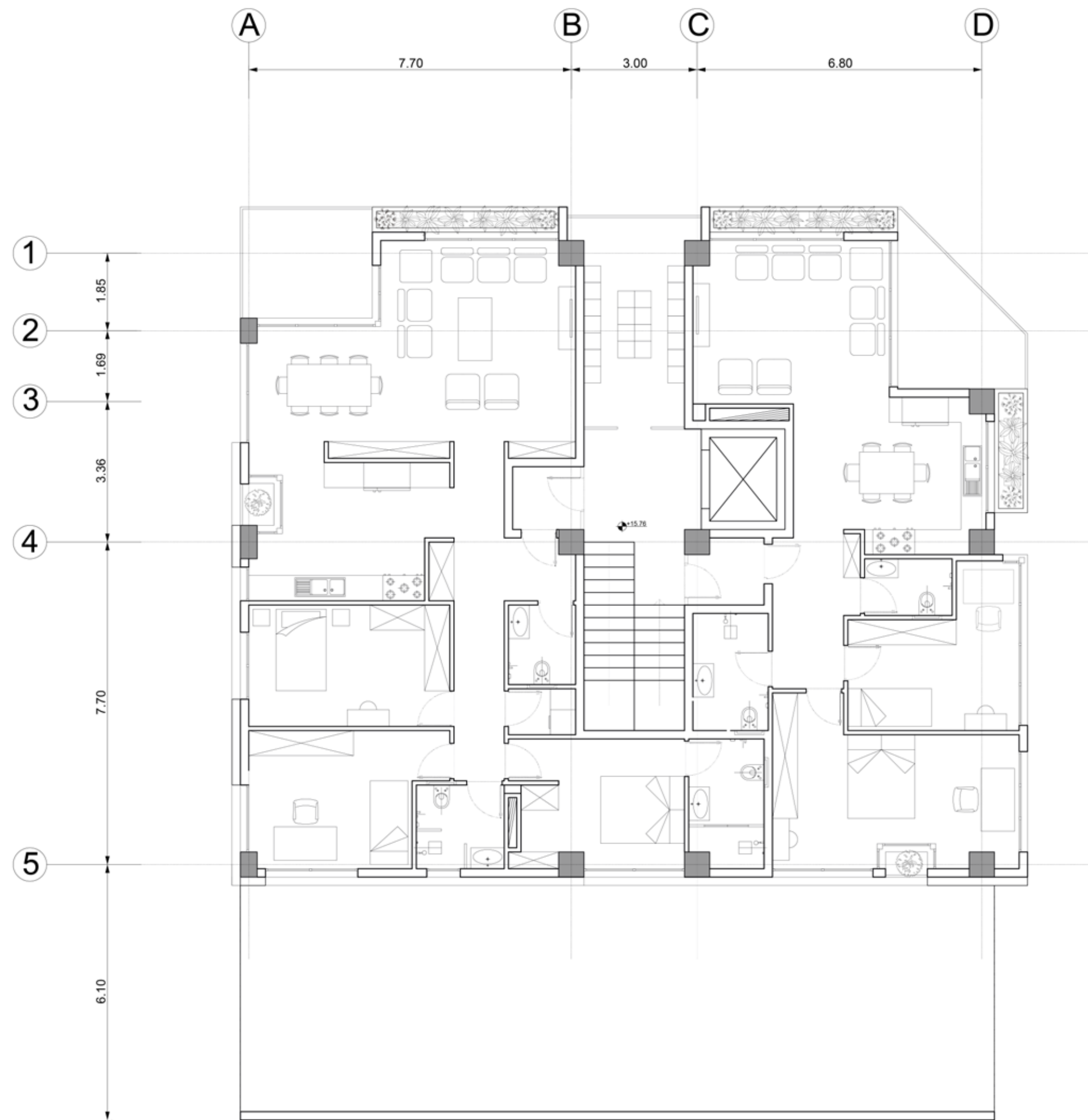
پلان میلان طبقه اول
S.C:1/100



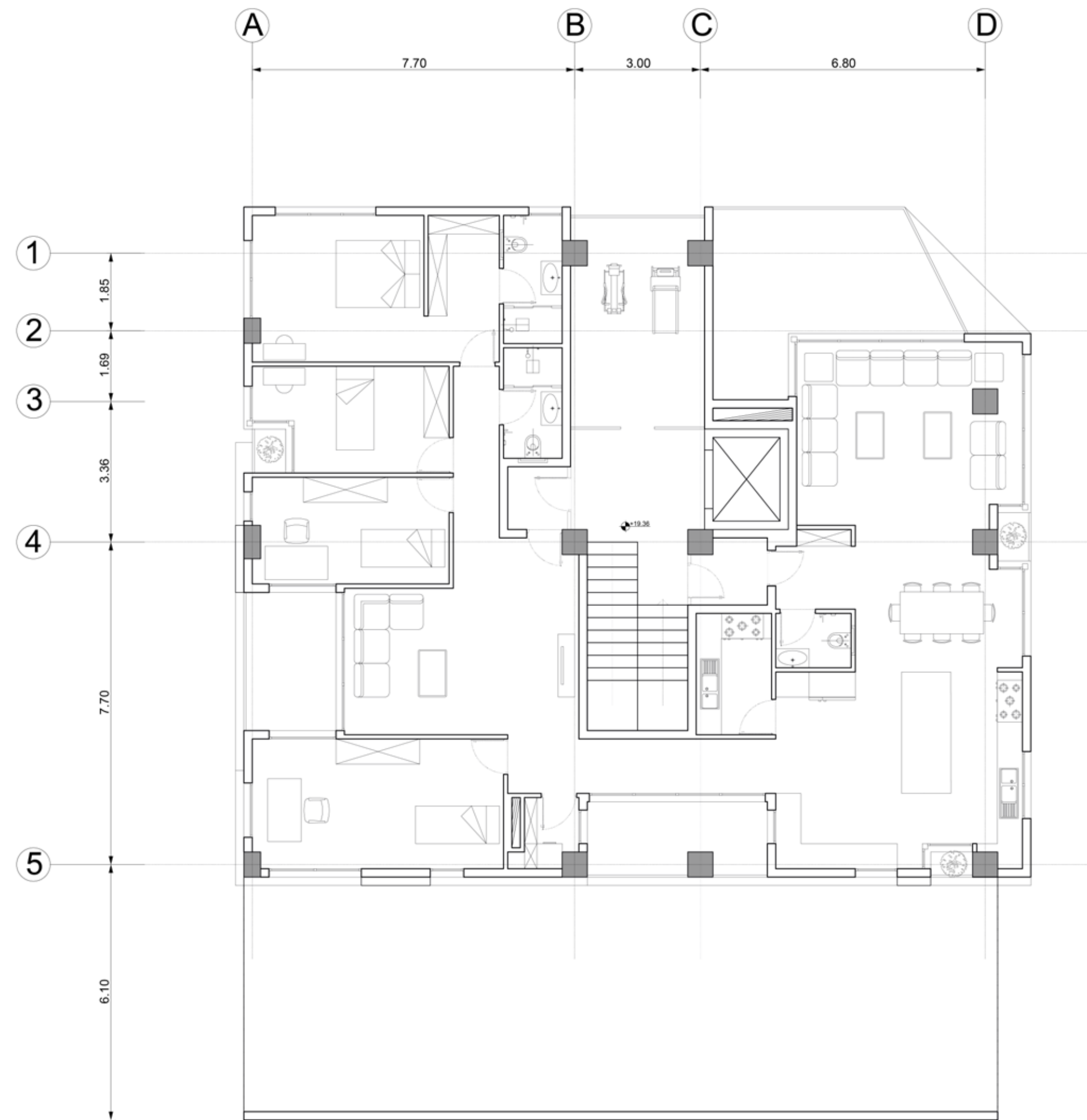
پلان میزبان طبقه دوم
S.C:1/100



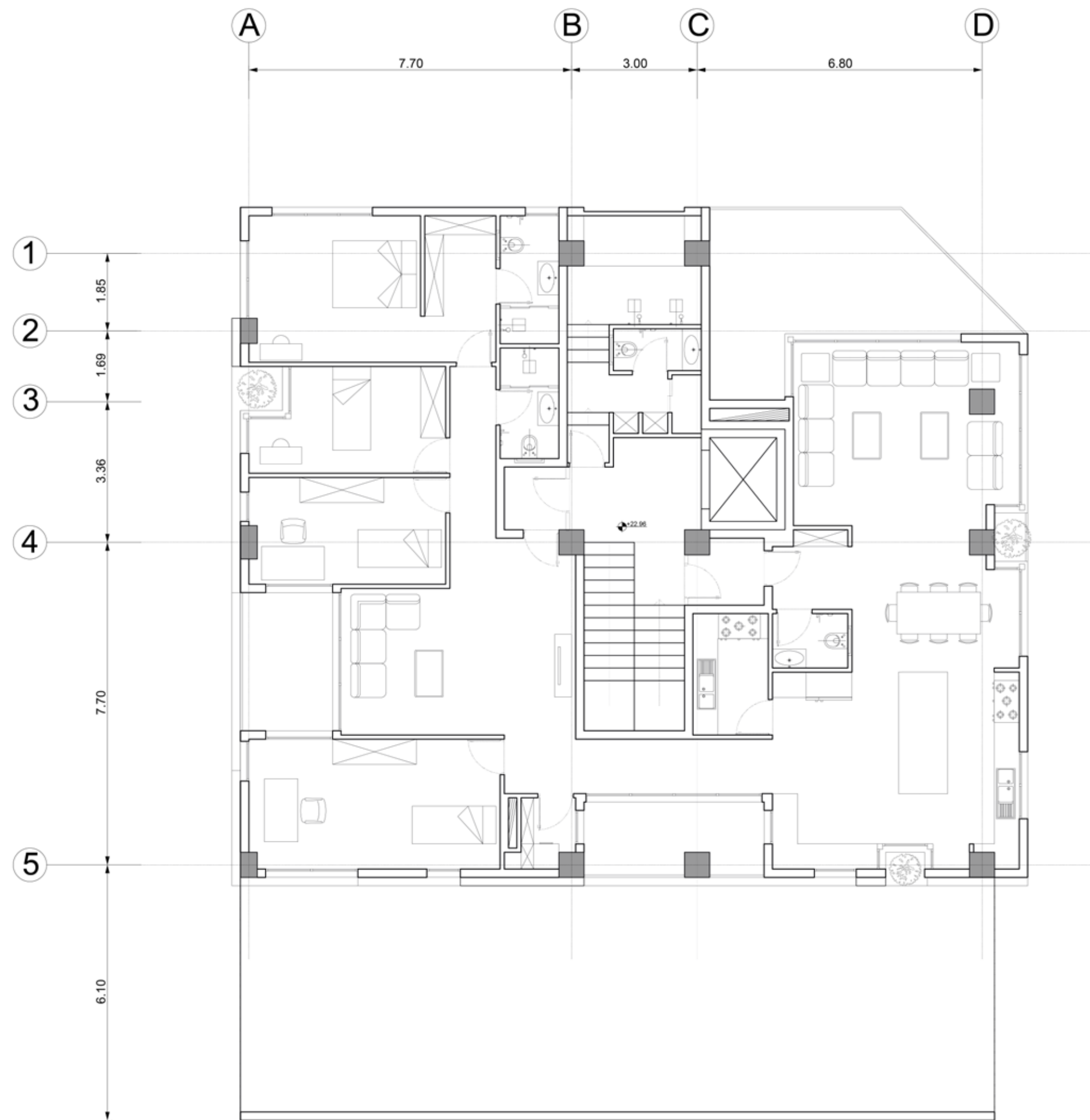
پلان میزبان طبقه سوم
S.C:1/100



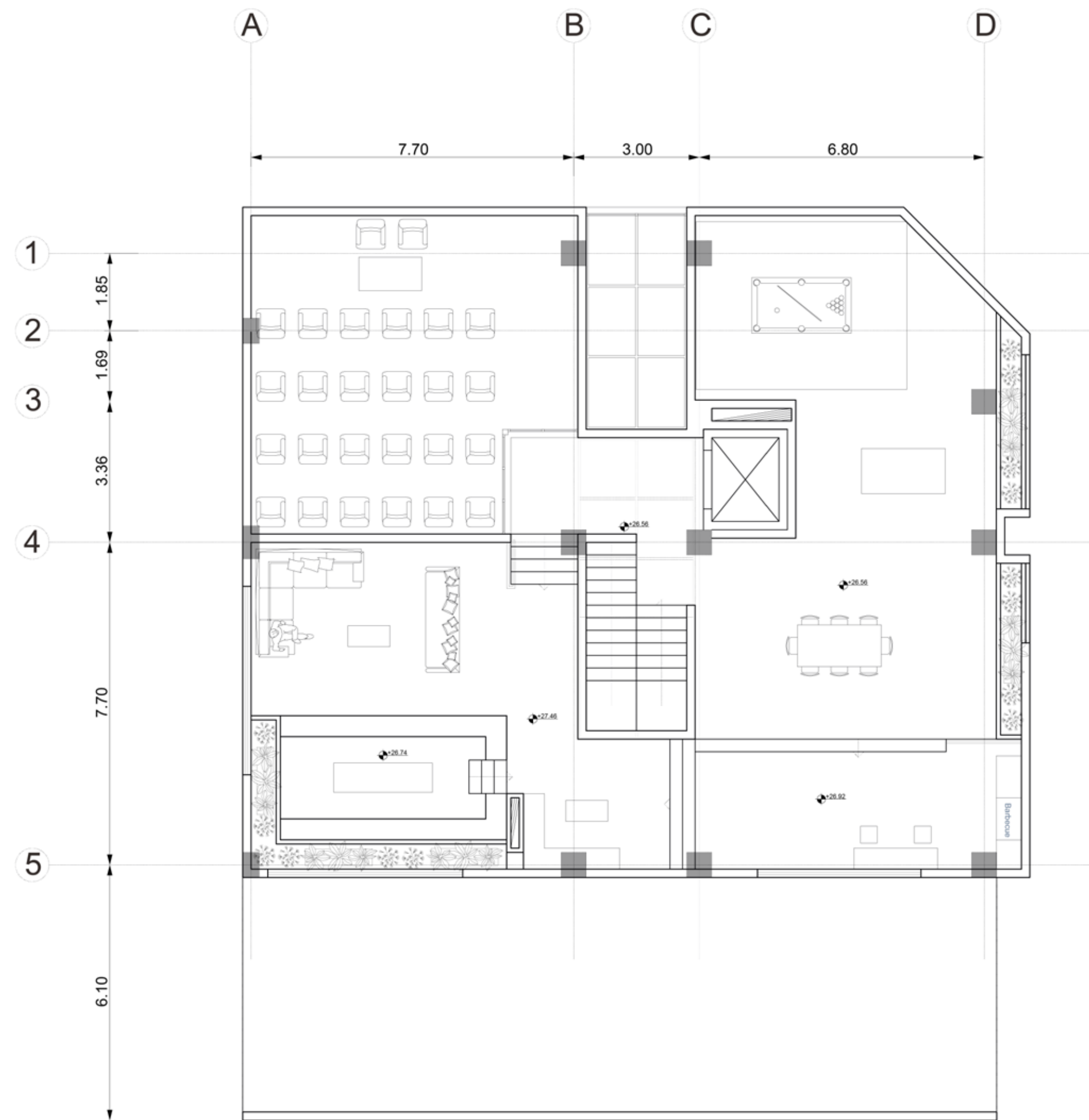
پلان میزبان طبقه چهارم
S.C:1/100



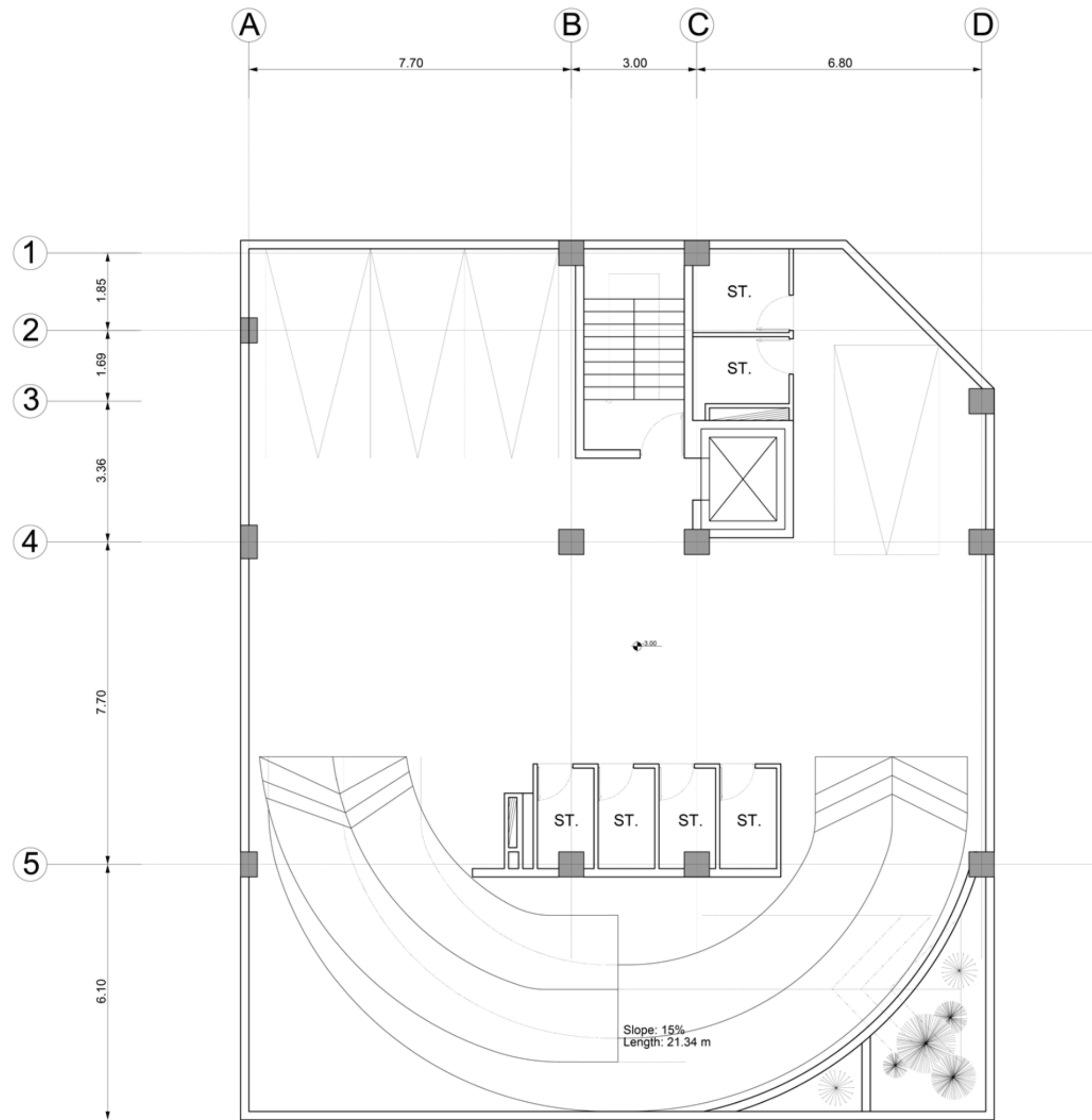
پلان میزبان طبقه پنجم
S.C:1/100



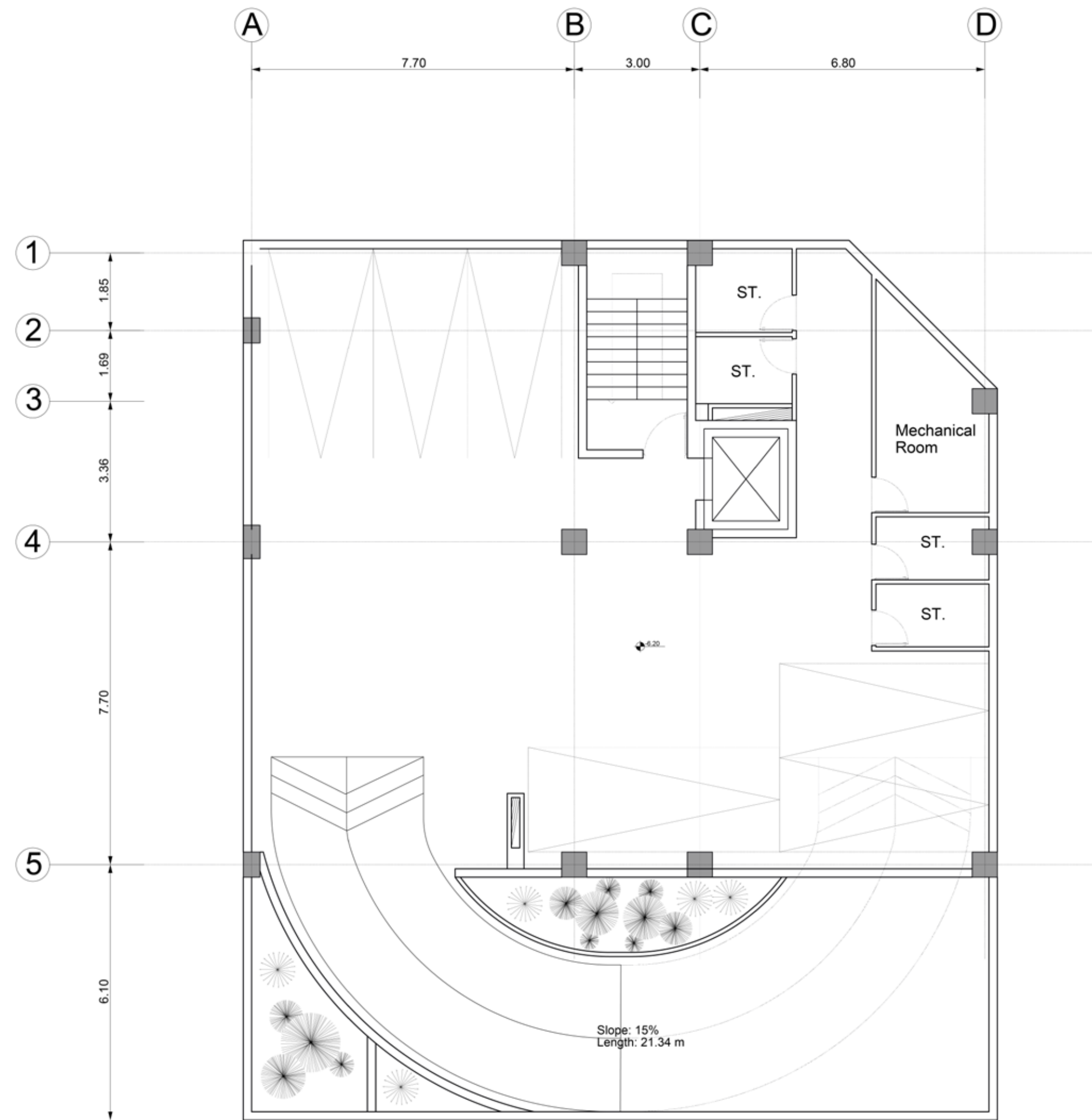
پلان میلمان طبقه ششم
S.C:1/100



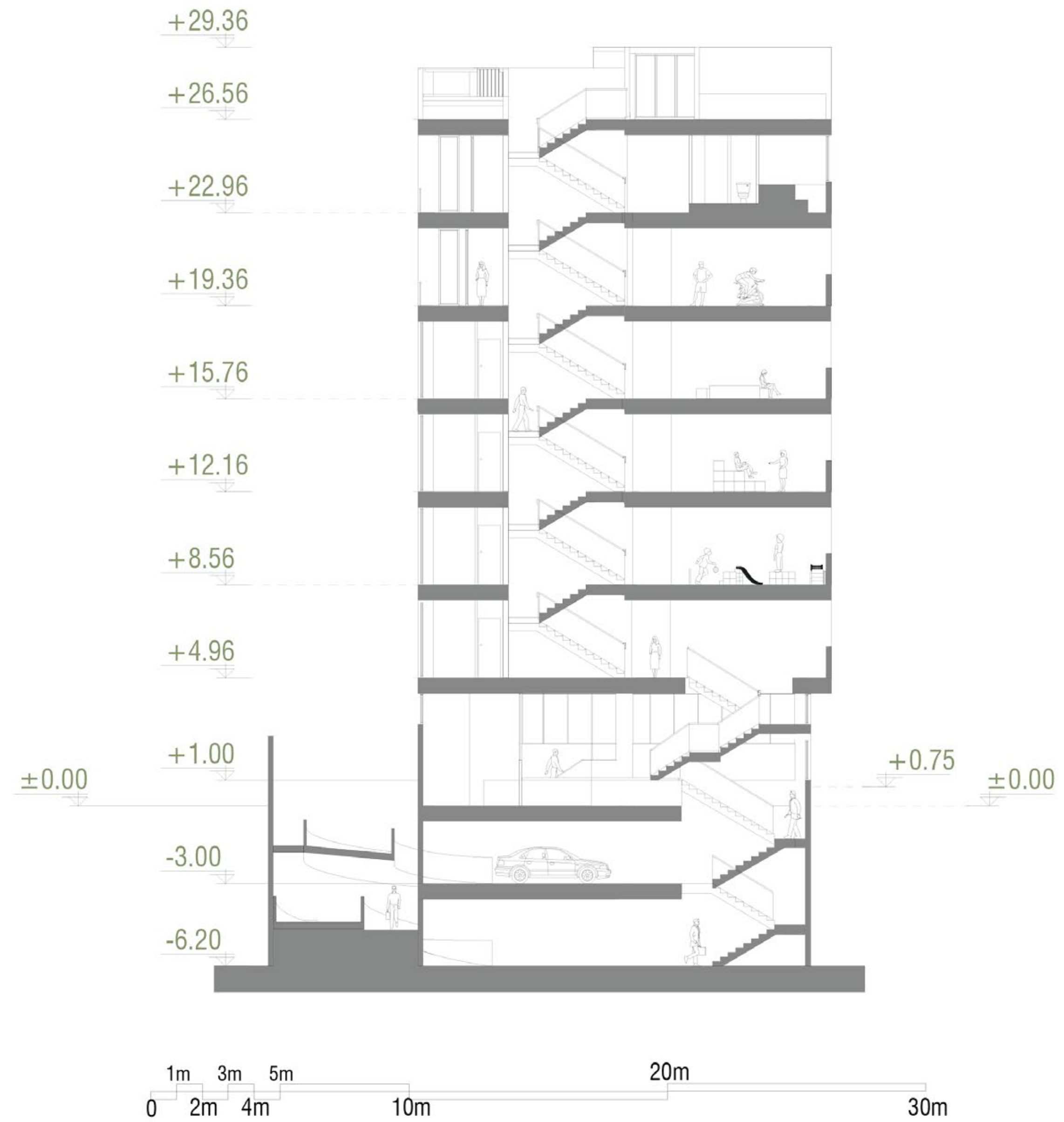
پلان میلمان بام
S.C:1/100

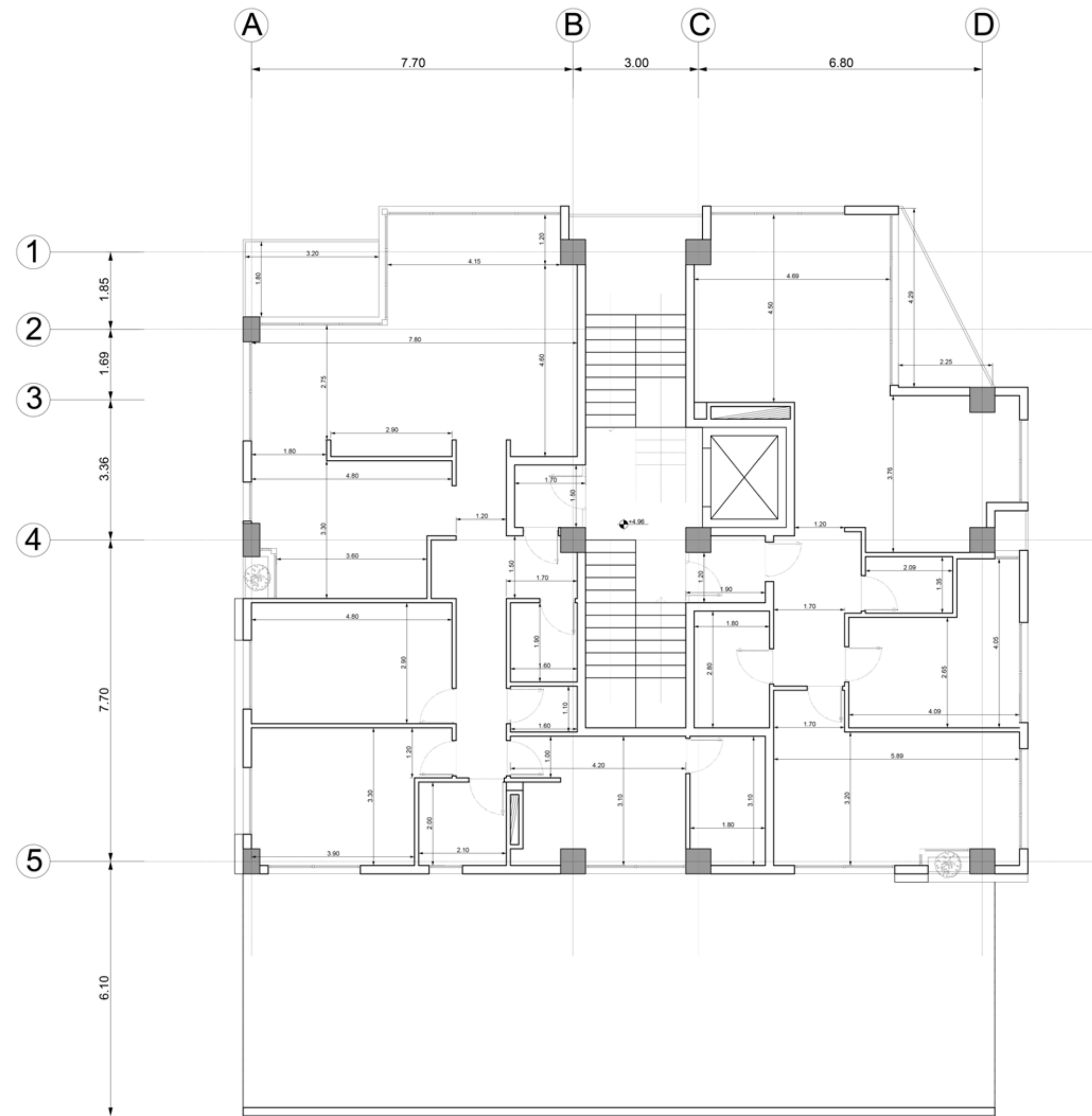
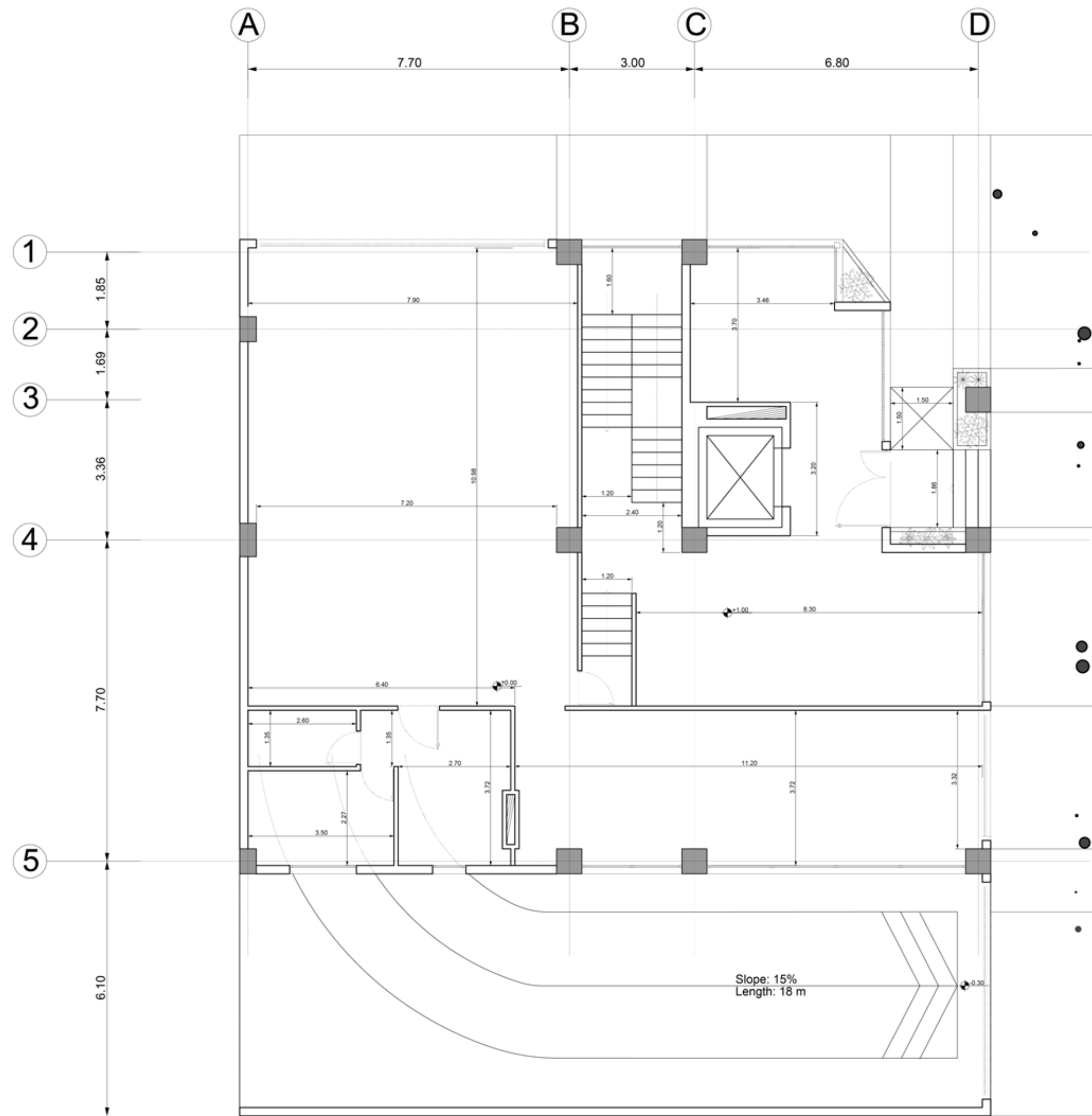


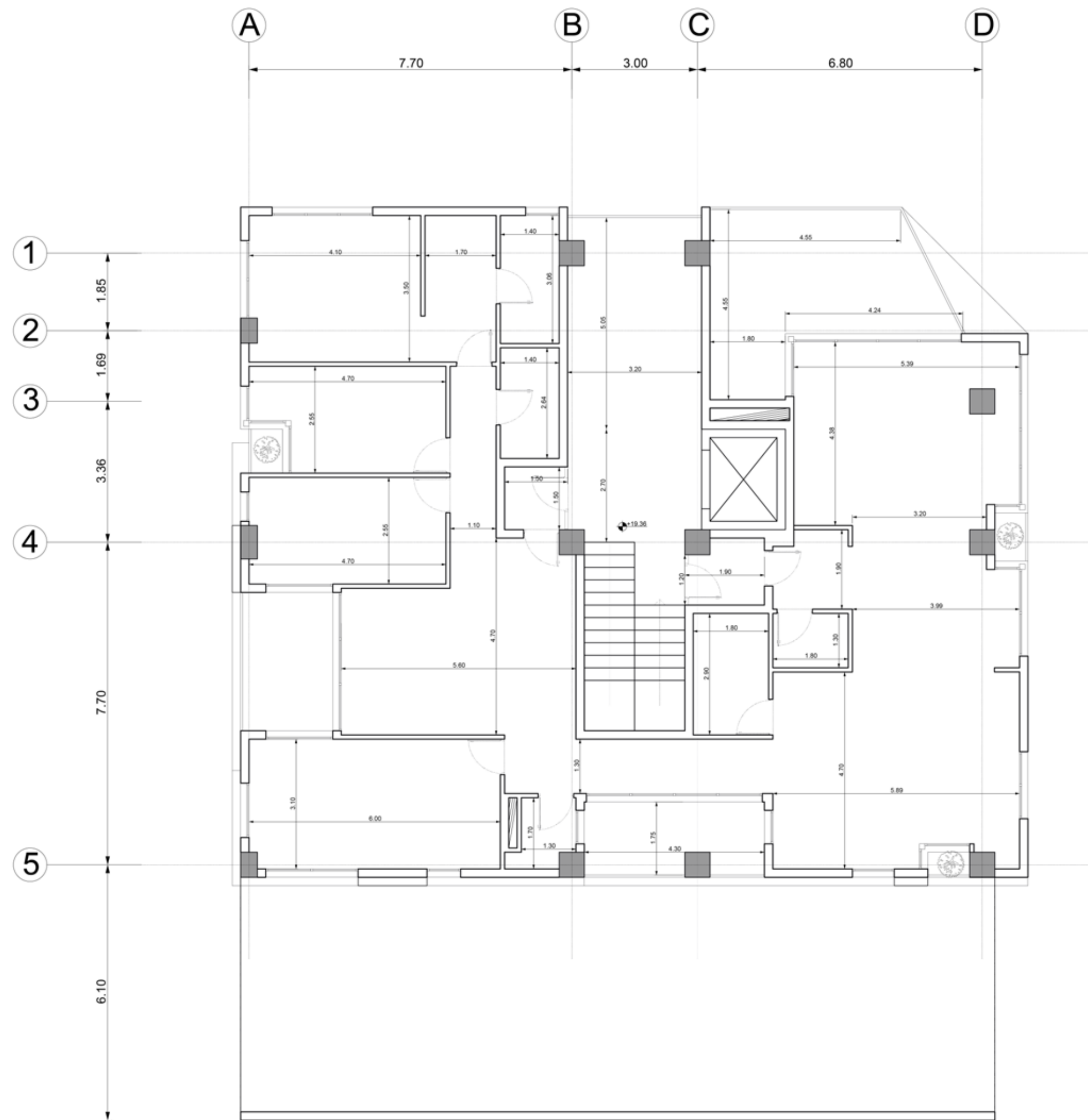
پلان میلان طبقه منفی یک
S.C:1/100



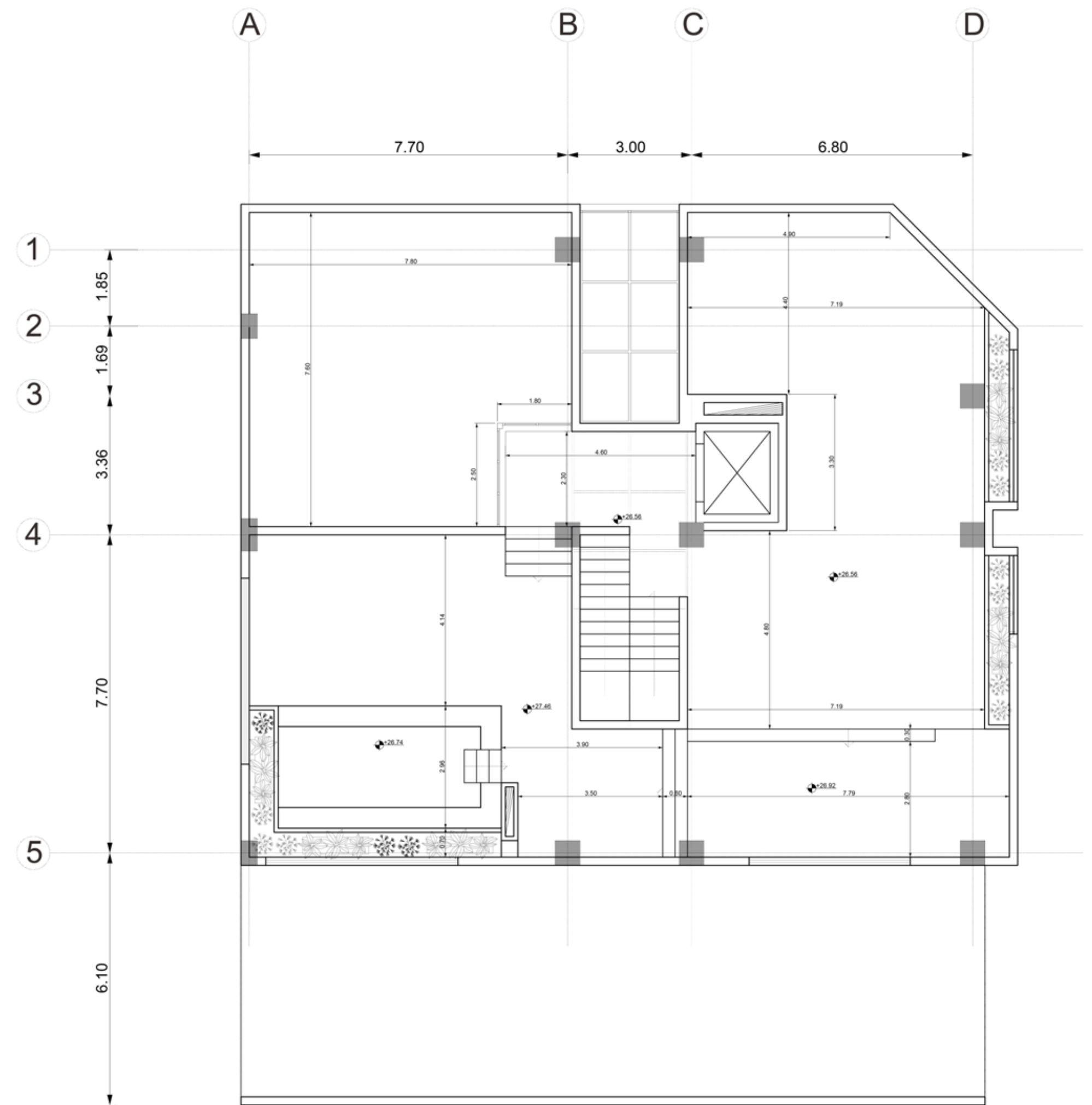
پلان میلان طبقه منفی دو
S.C:1/100



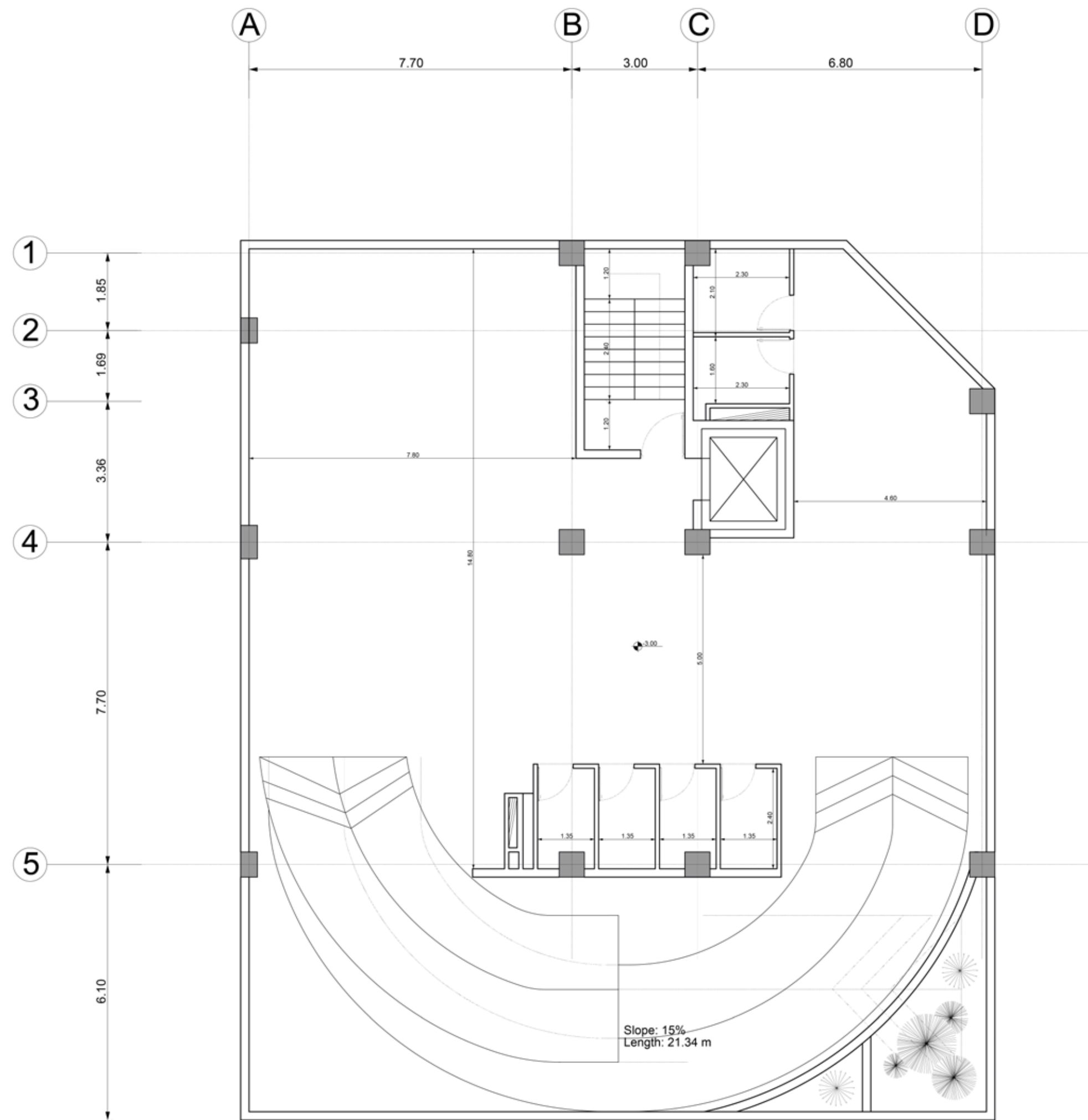




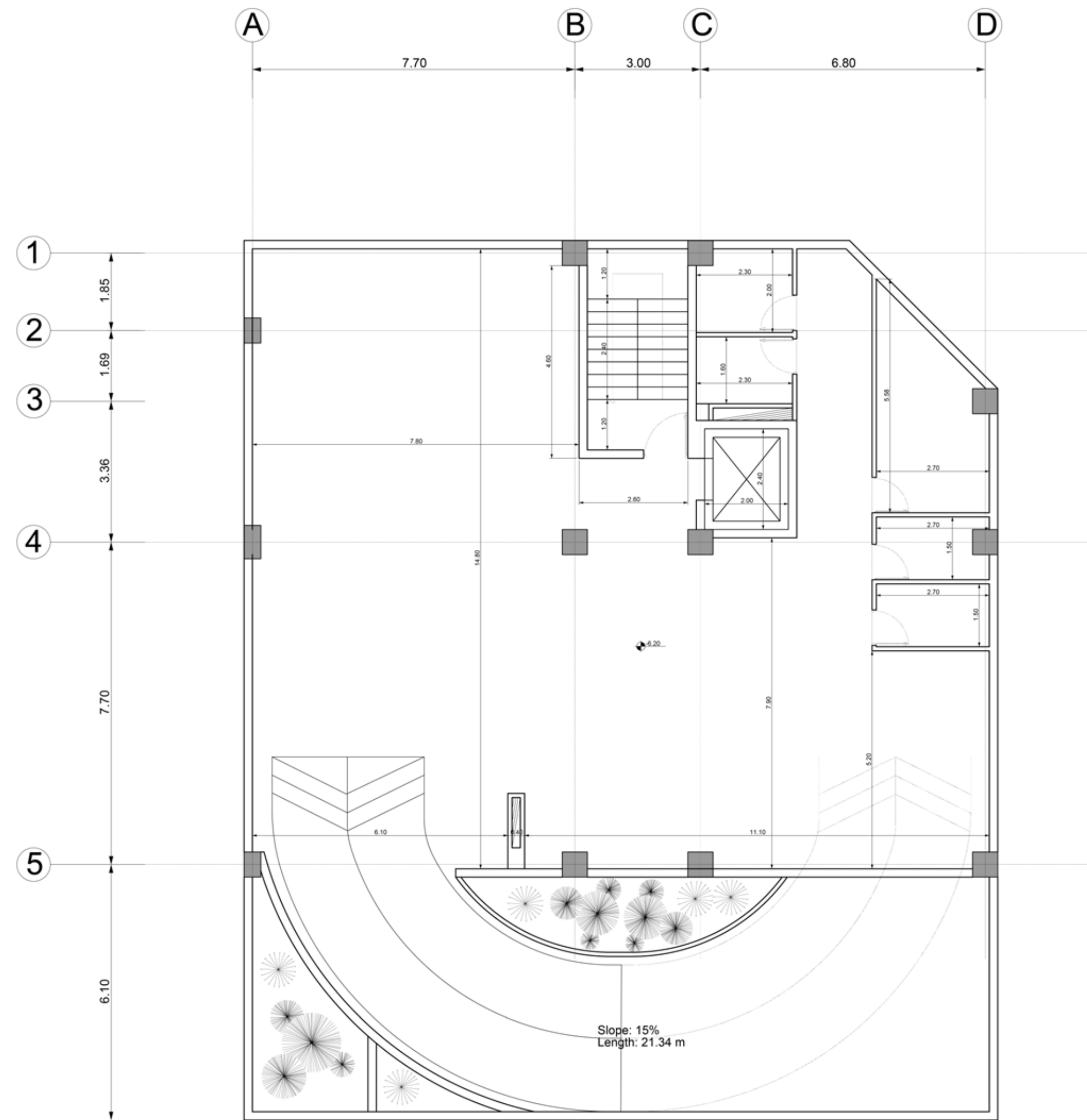
پلان اندازه گذاری طبقه پنجم
S.C:1/100



پلان اندازه گذاری بام
S.C:1/100



پلان اندازه گذاری طبقه منفی یک
S.C:1/100



پلان اندازه گذاری طبقه منفی دو
S.C:1/100