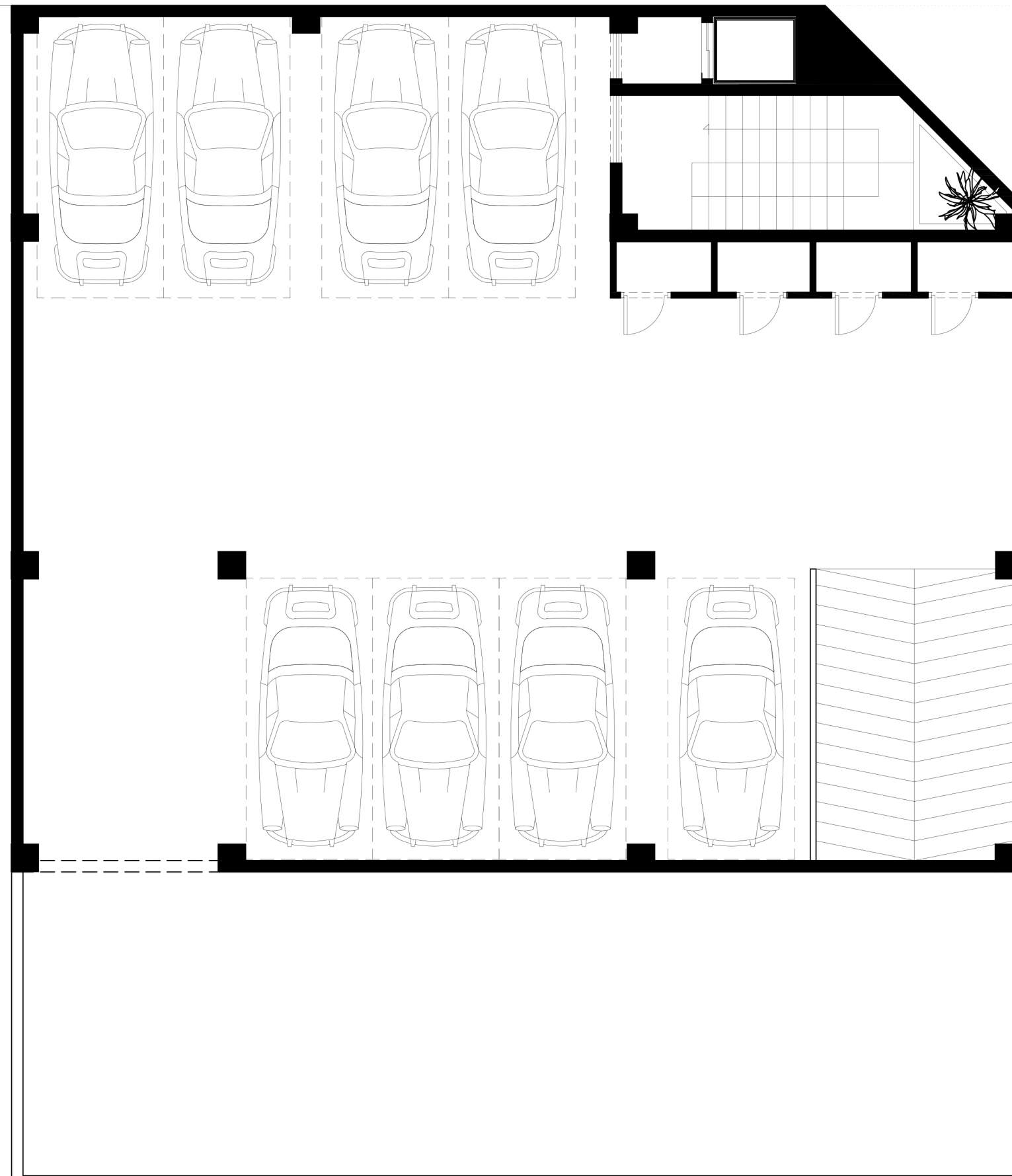
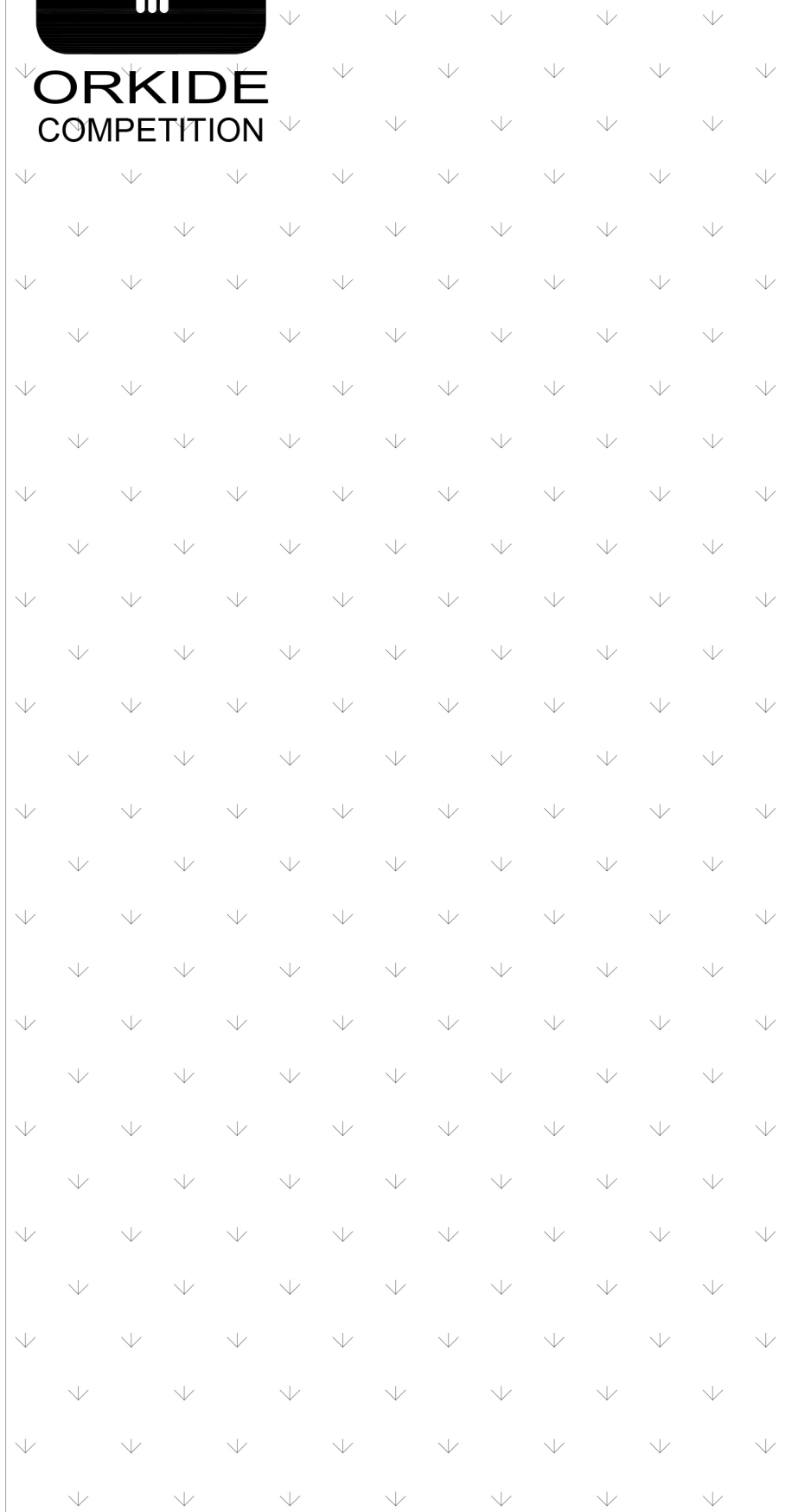
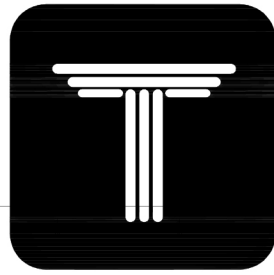
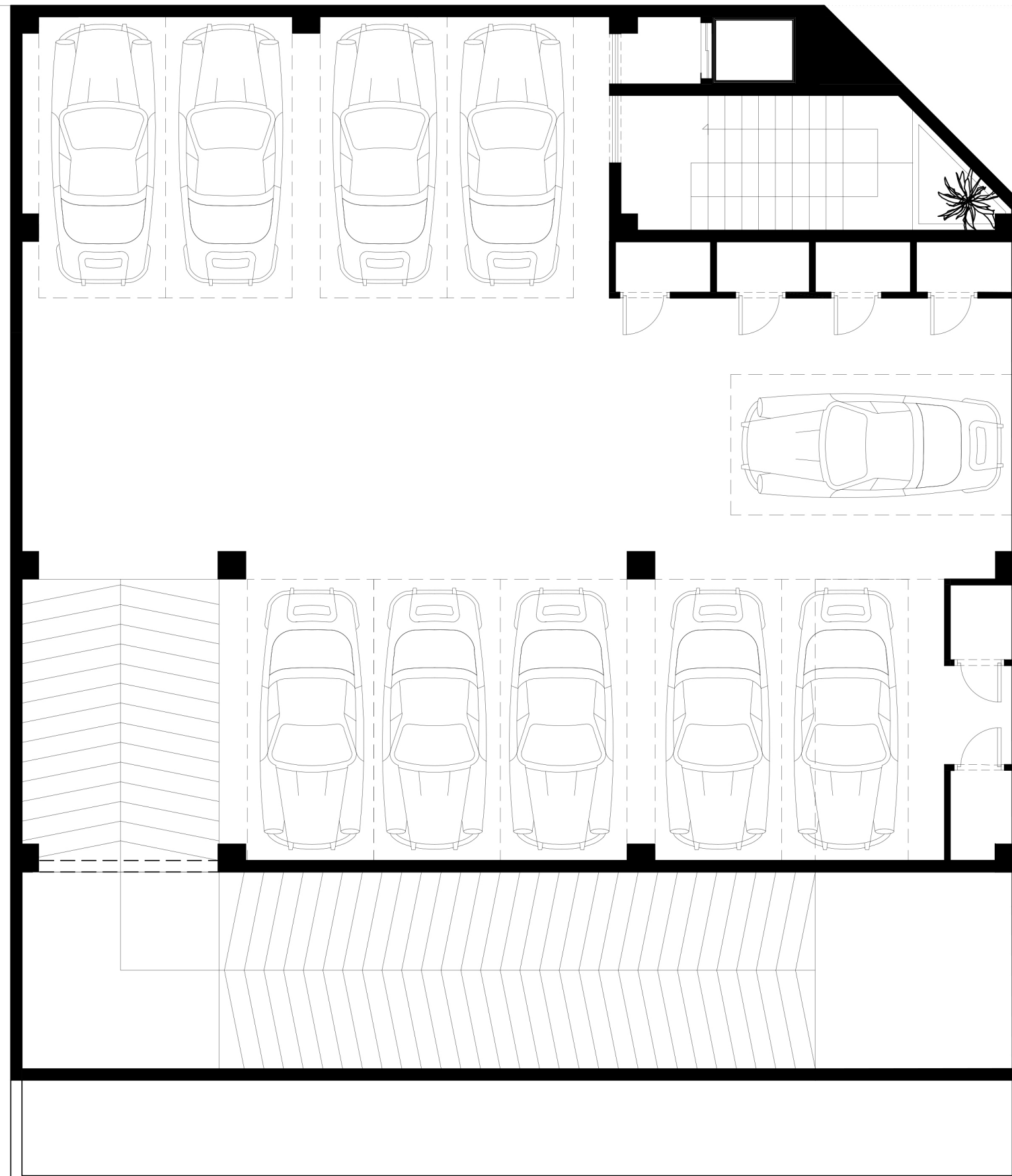
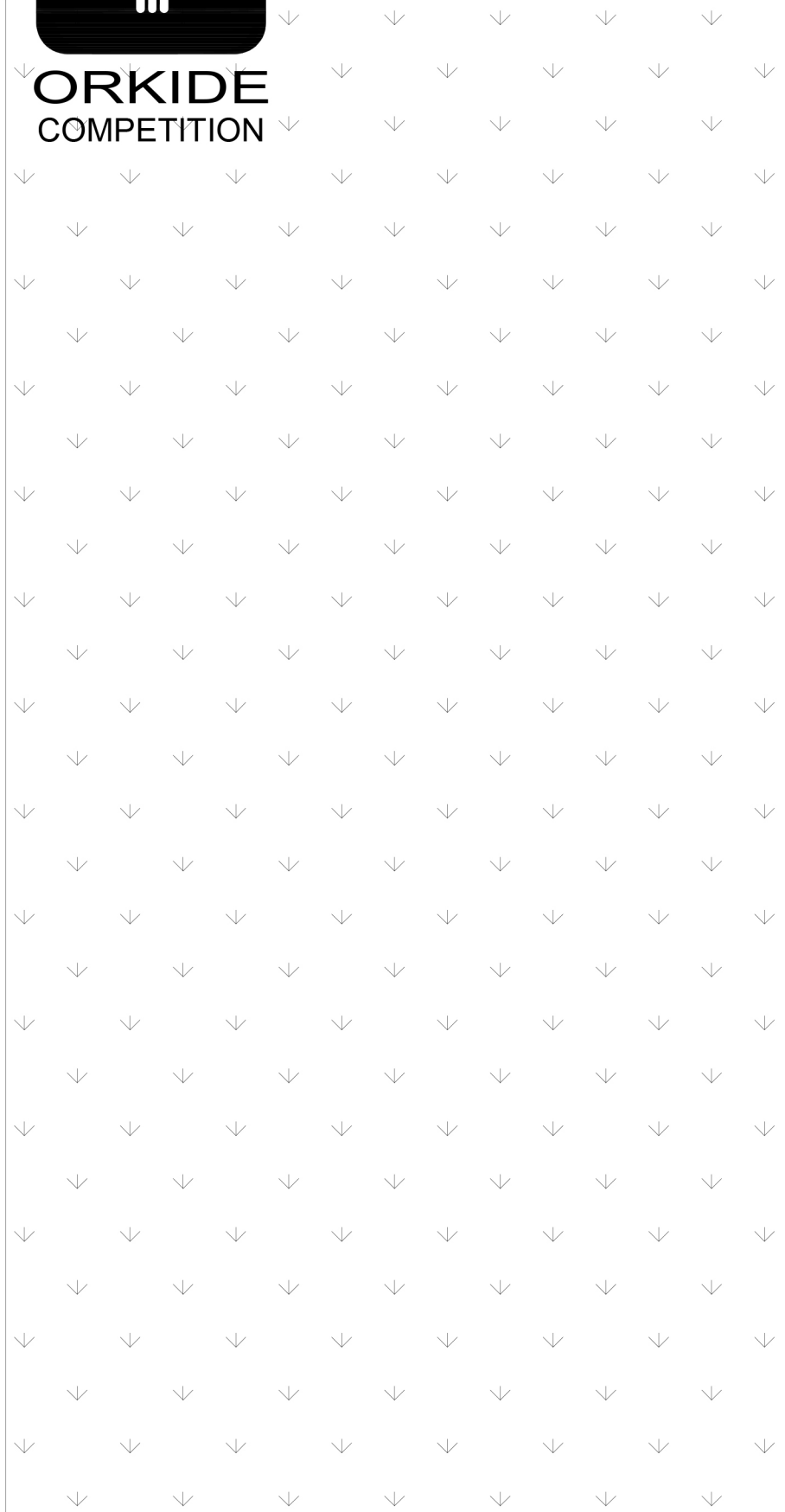


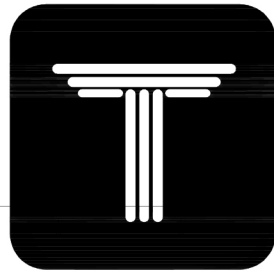
ORKIDE
COMPETITION



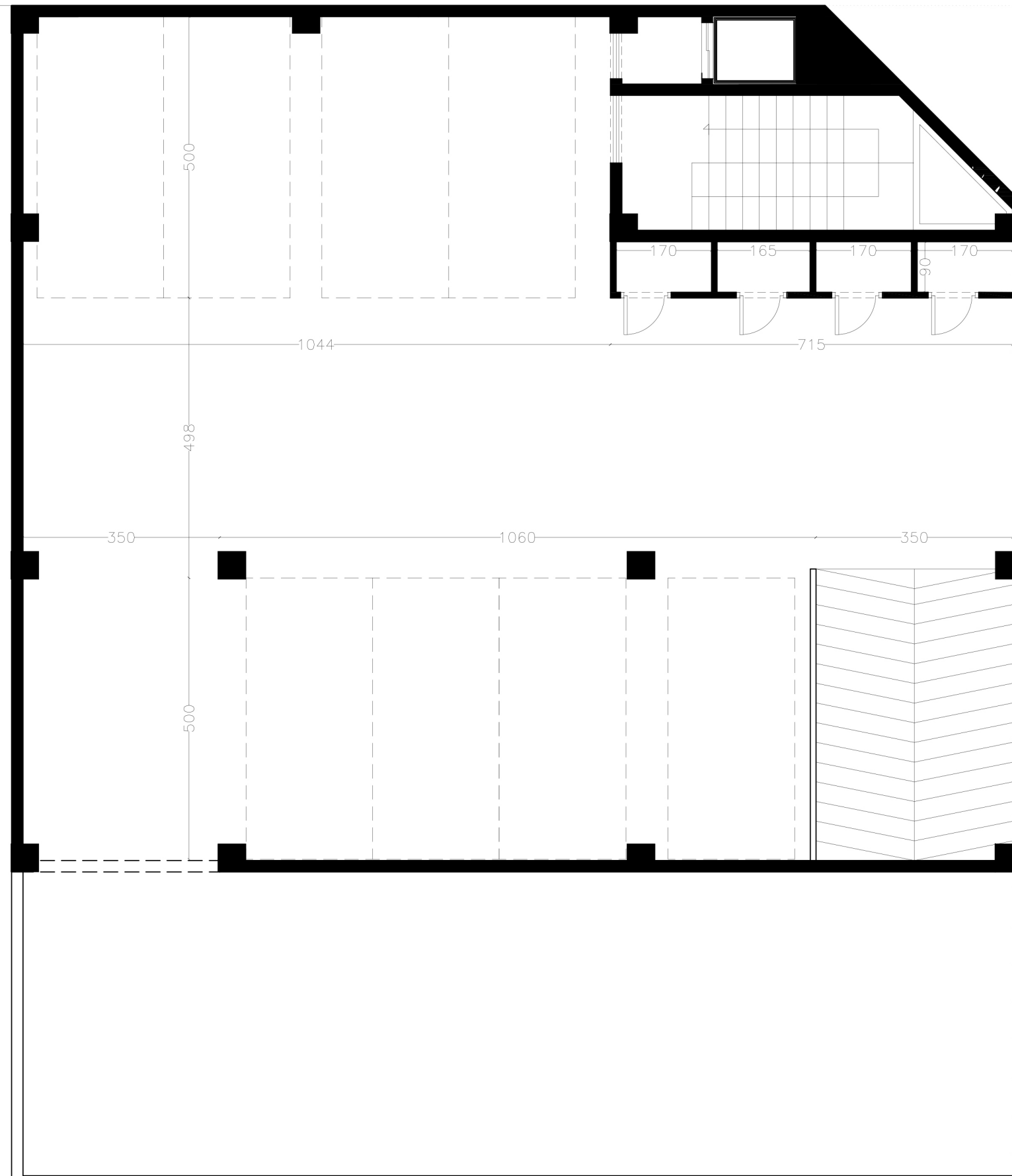
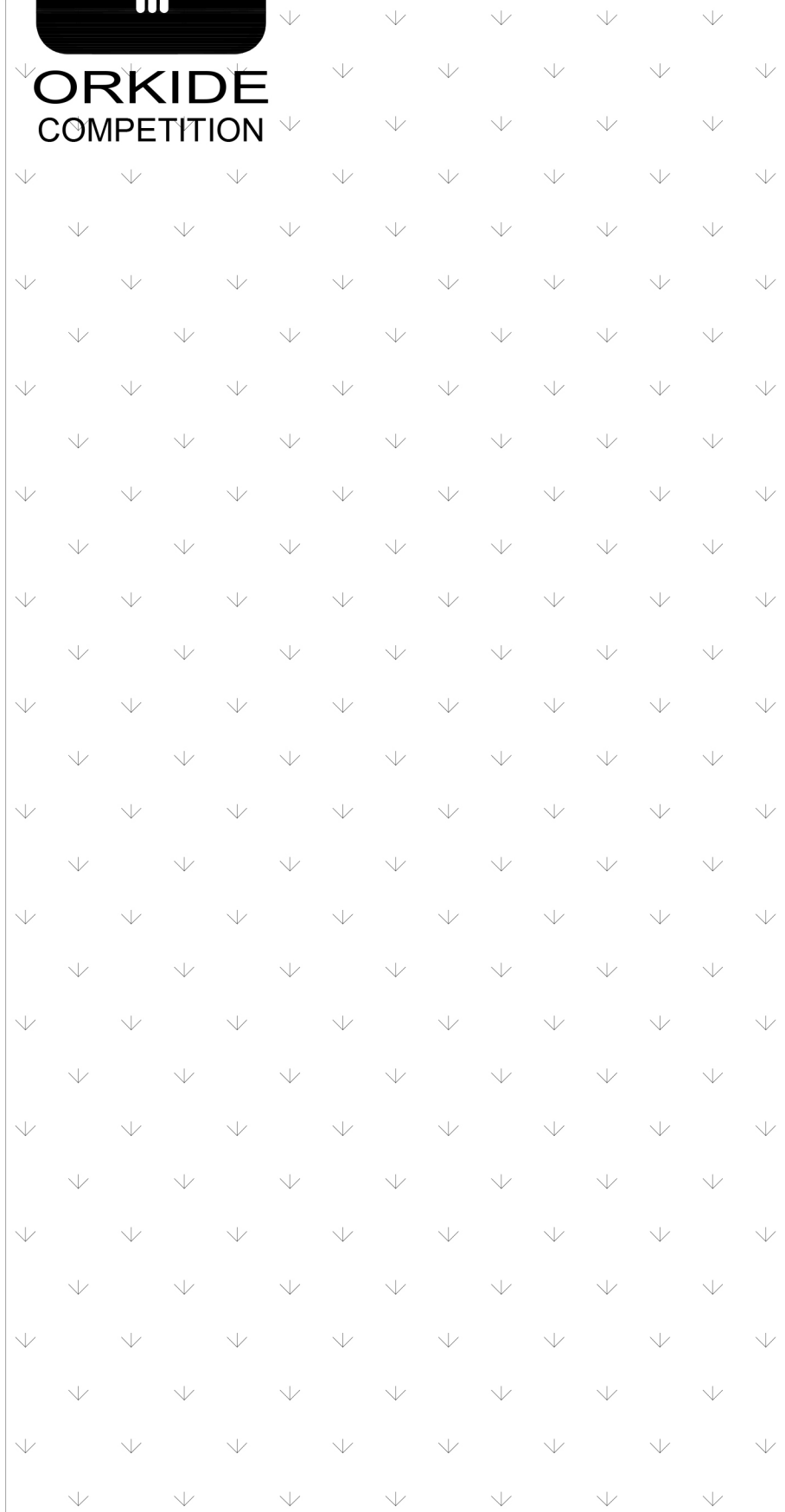


ORKIDE
COMPETITION

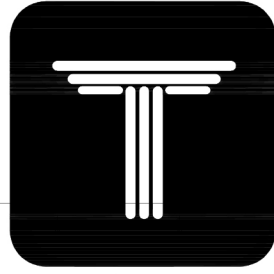




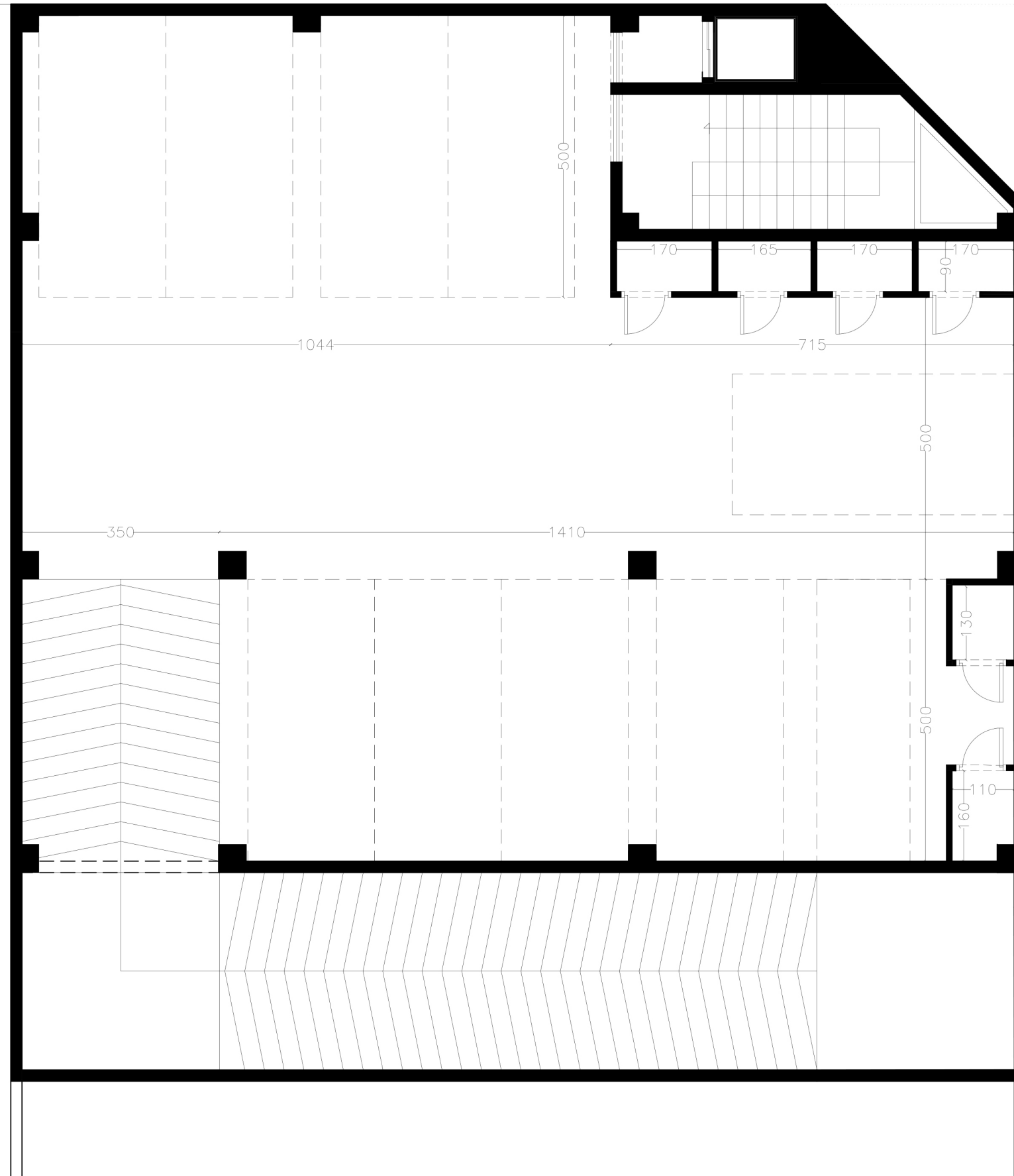
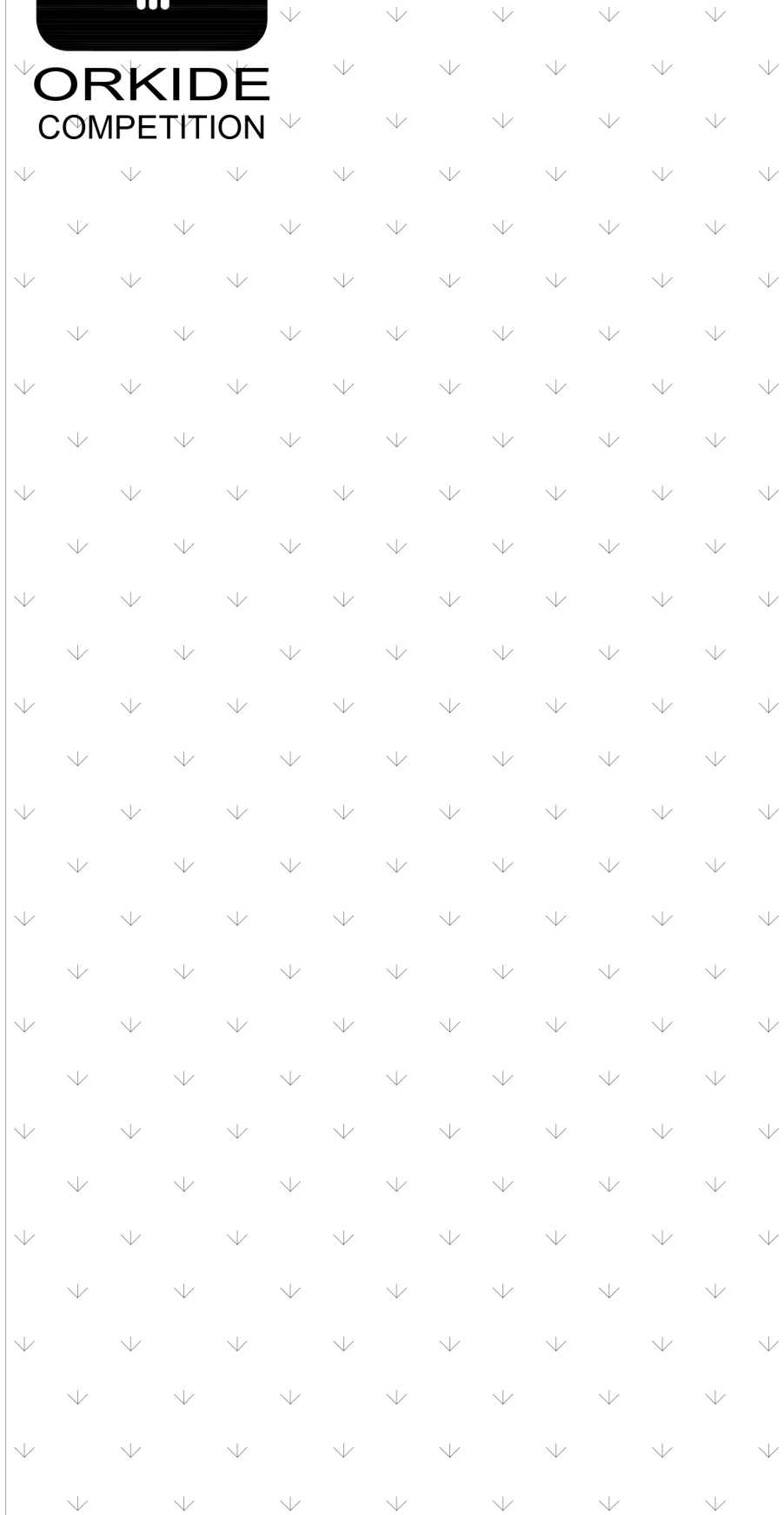
ORKIDE
COMPETITION

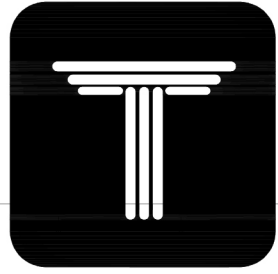


پلان زیرزمین ۱-



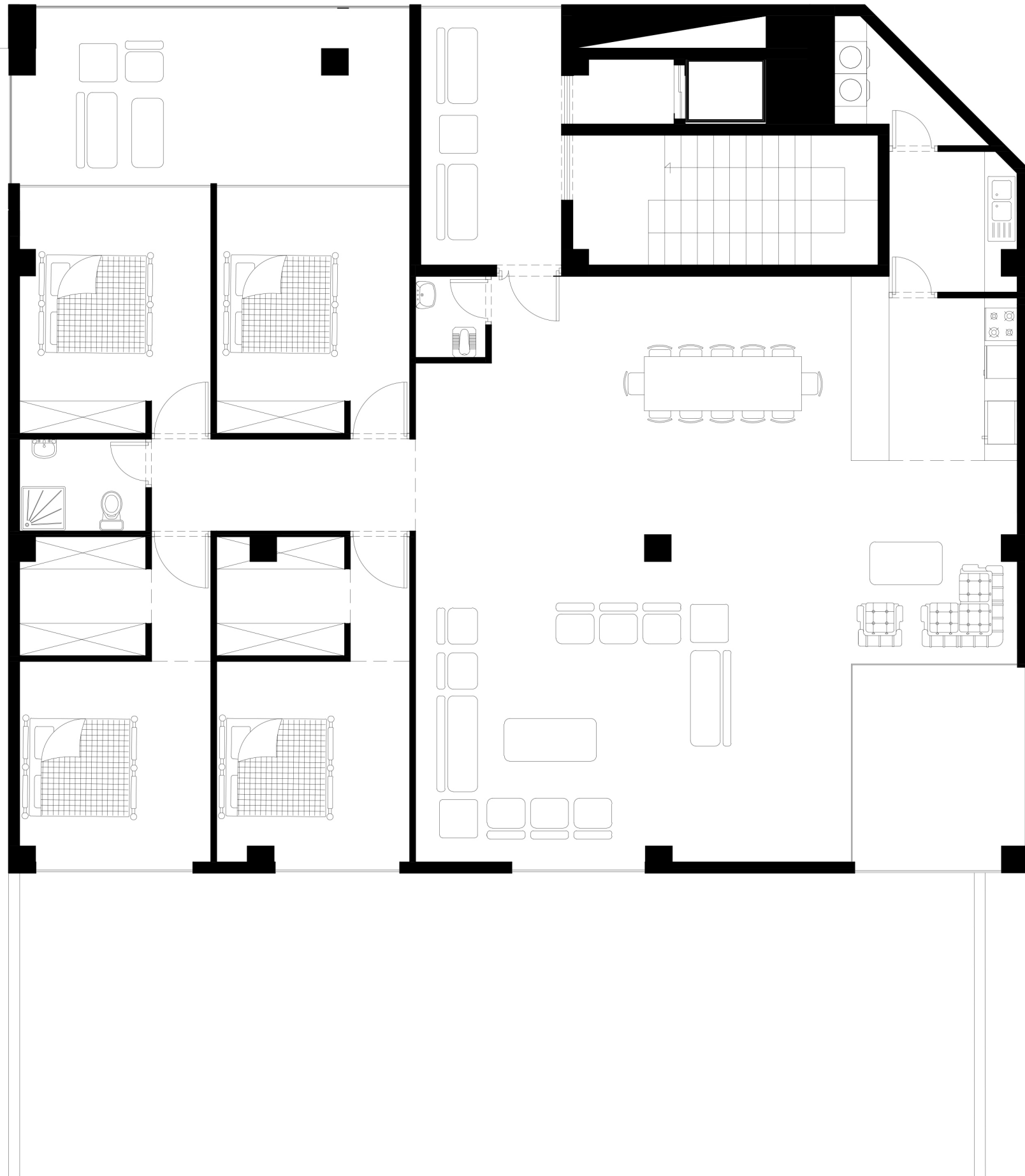
ORKIDE
COMPETITION



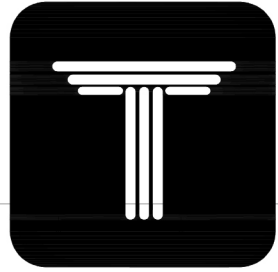


ORKIDE
COMPETITION

گذر ۱۲ متری
ارکیده ۵

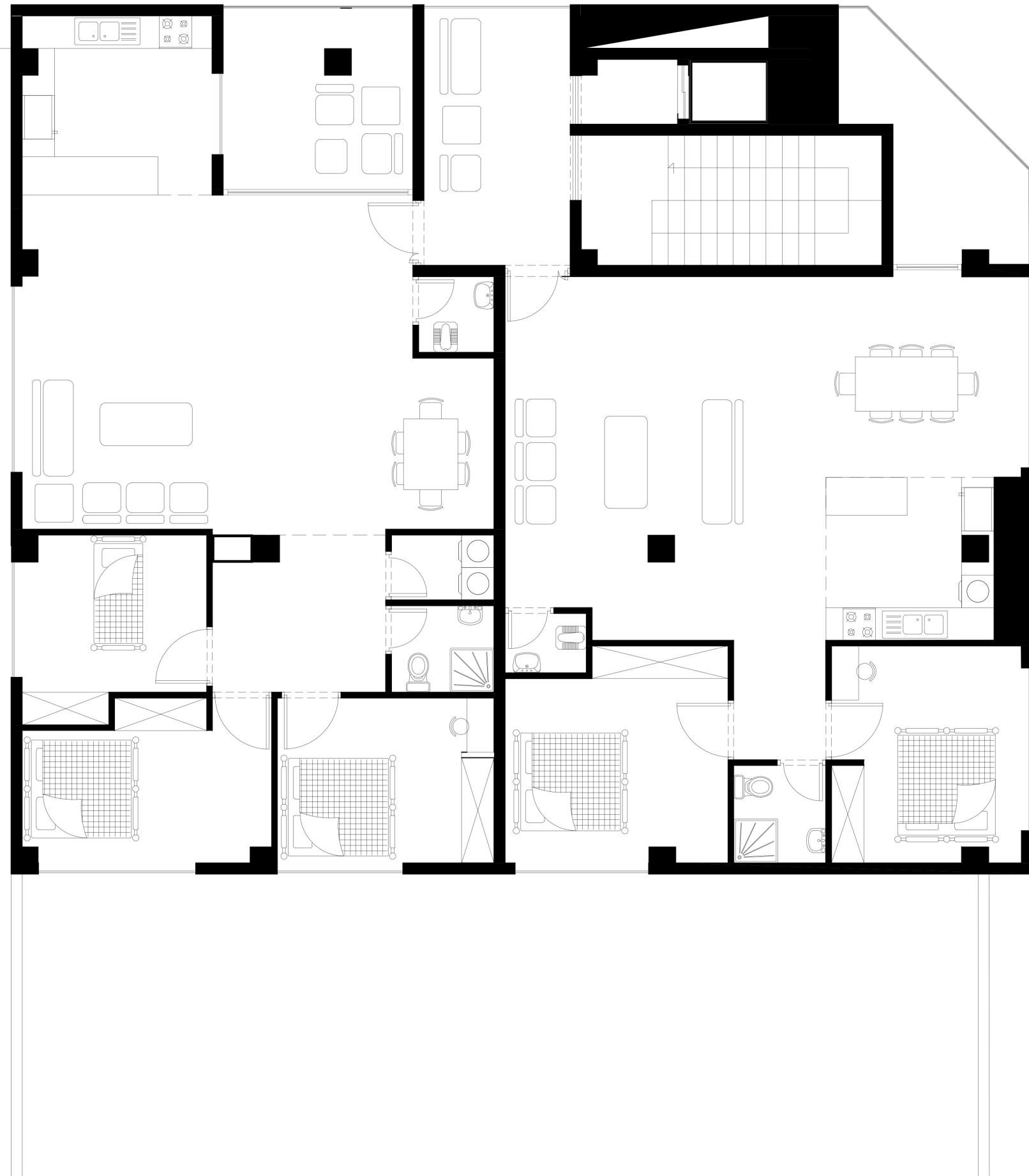


گذر ۱۶ متری
ارکیده

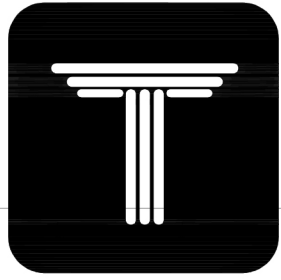


ORKIDE
COMPETITION

گذر ۱۲ متری
ارکیده ۵

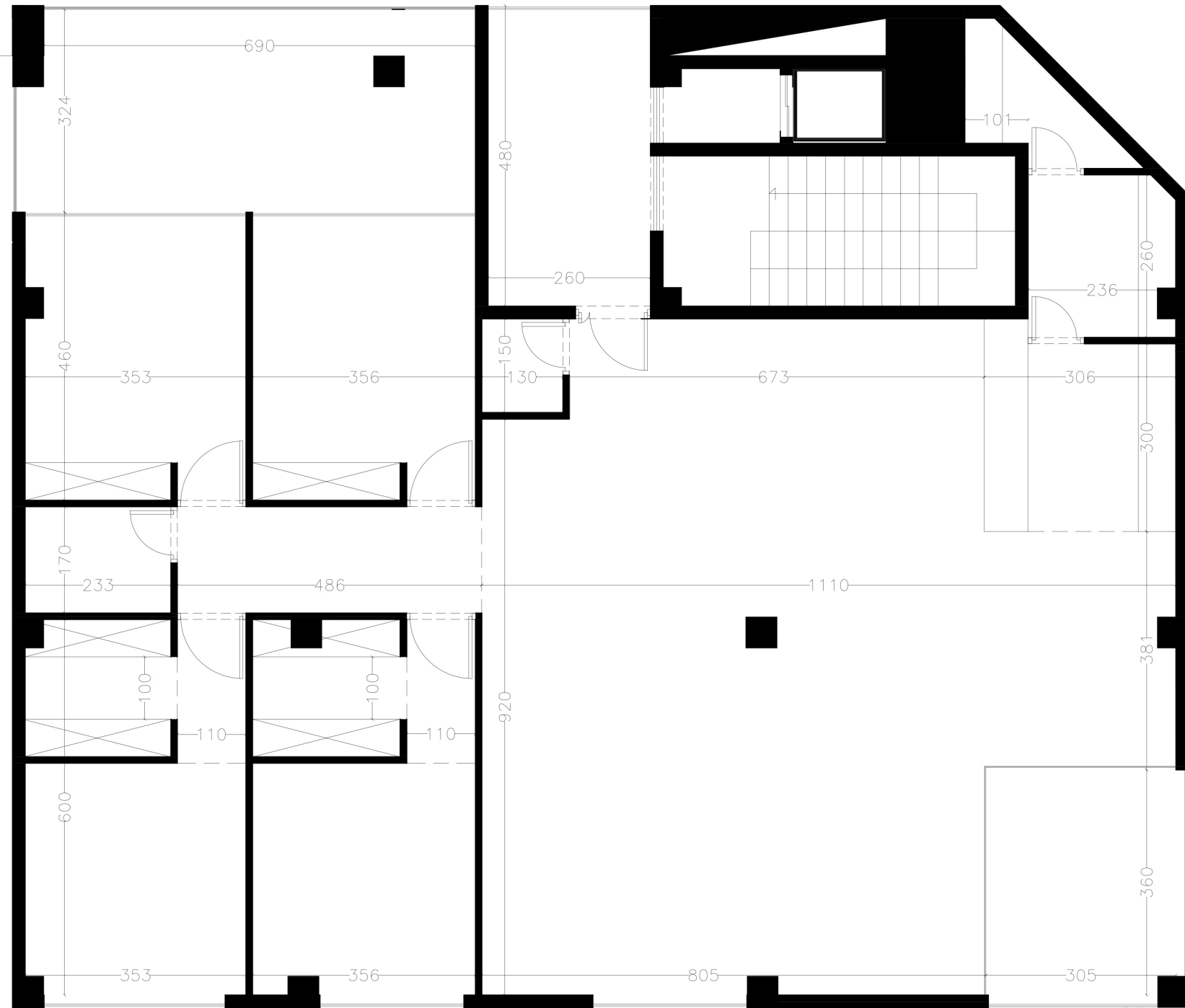


گذر ۱۶ متری
ارکیده

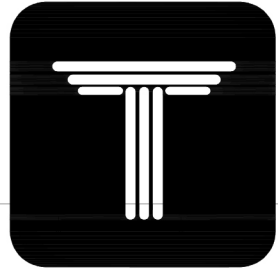


ORKIDE
COMPETITION

گذر ۱۲ متری
ارکیده ۵

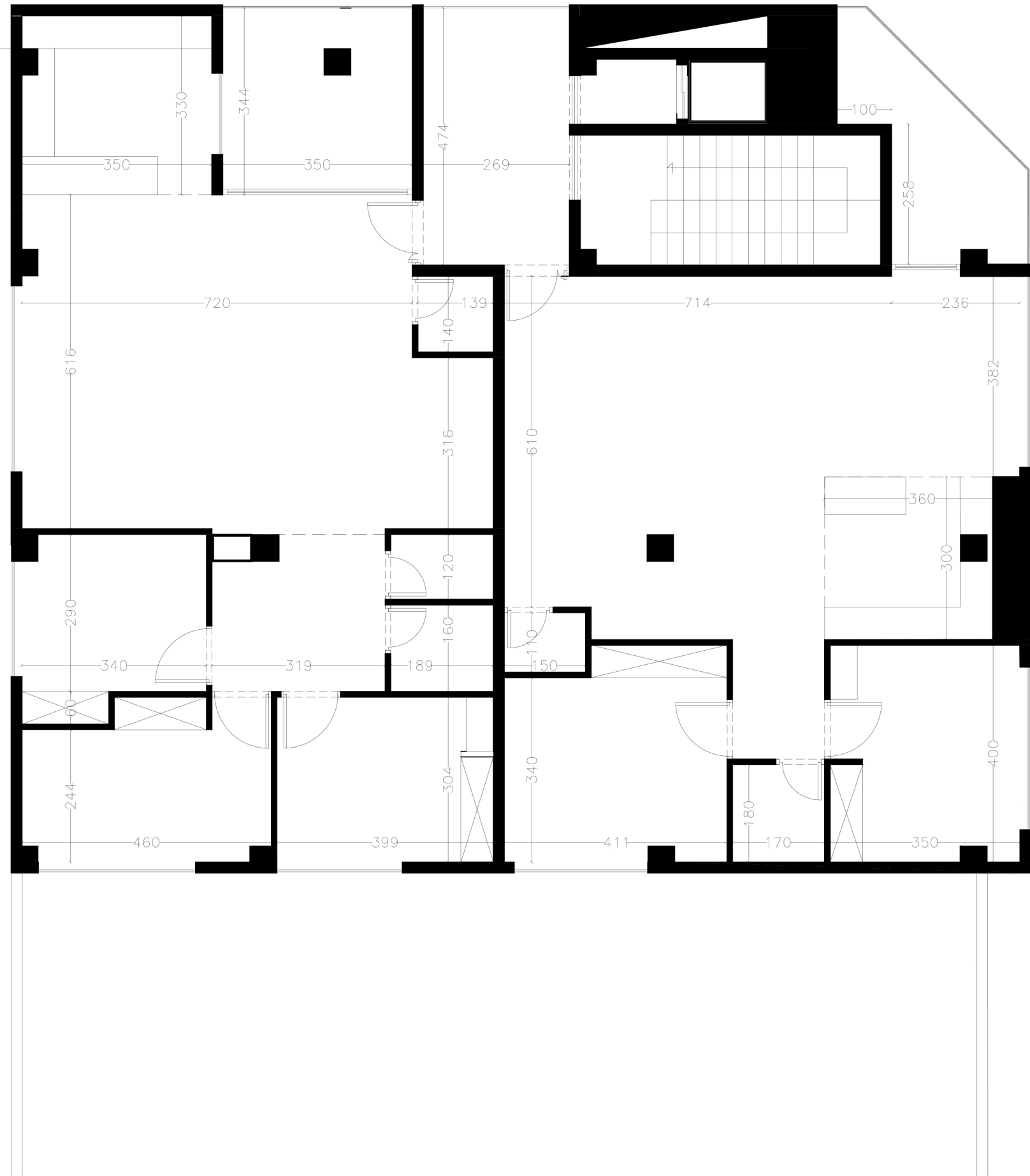


گذر ۱۶ متری
ارکیده

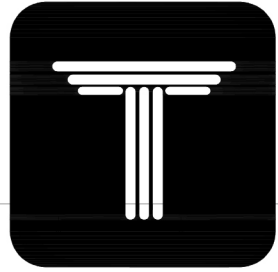


ORKIDE
COMPETITION

گذر ۱۲ متری
ارکیده ۵



گذر ۱۶ متری
ارکیده



ORKIDE
COMPETITION

گذر ۱۲ متری
ارکیده ۵

-0.75

±0.00

+0.10

+0.75

بالار

+0.33

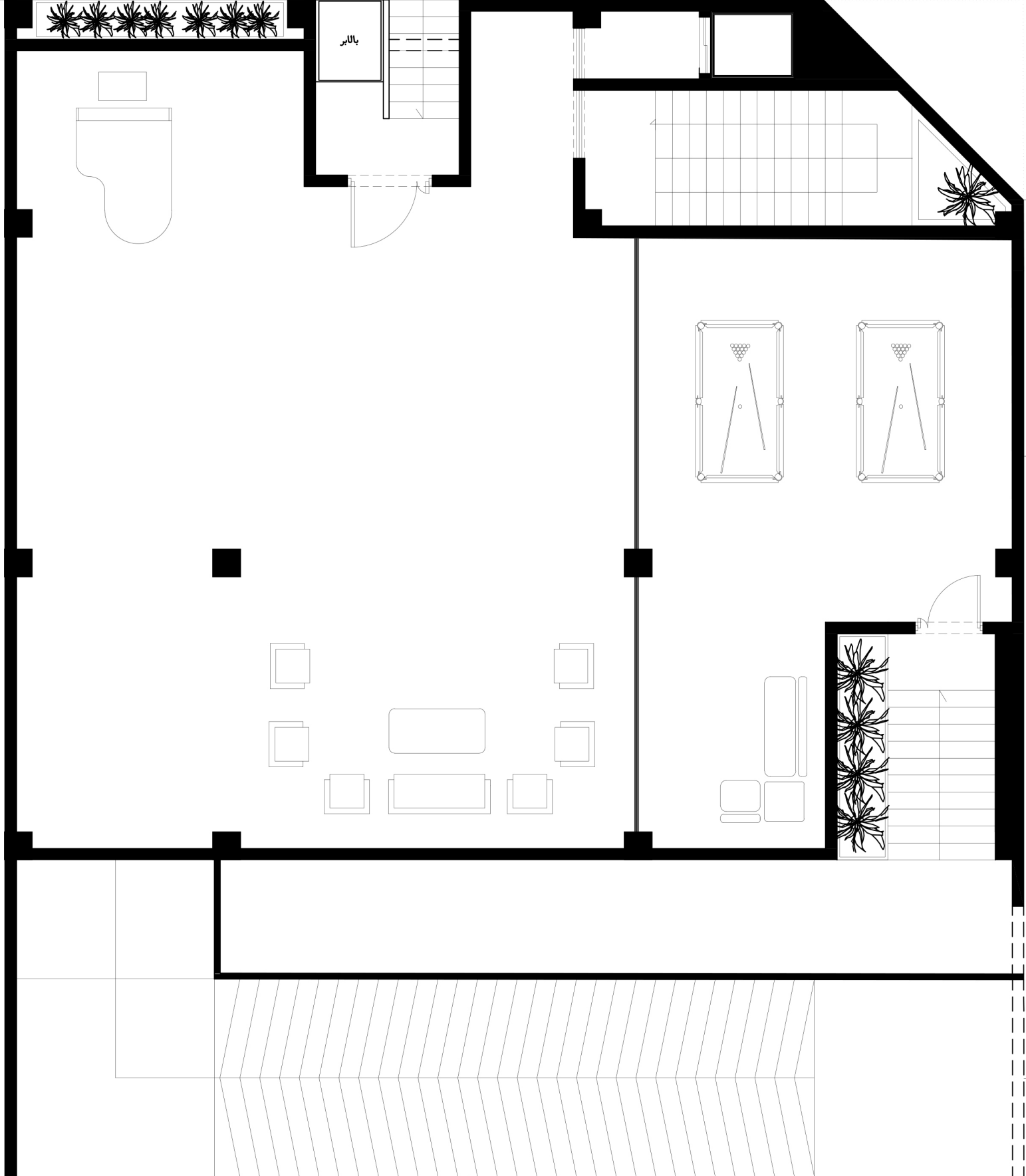
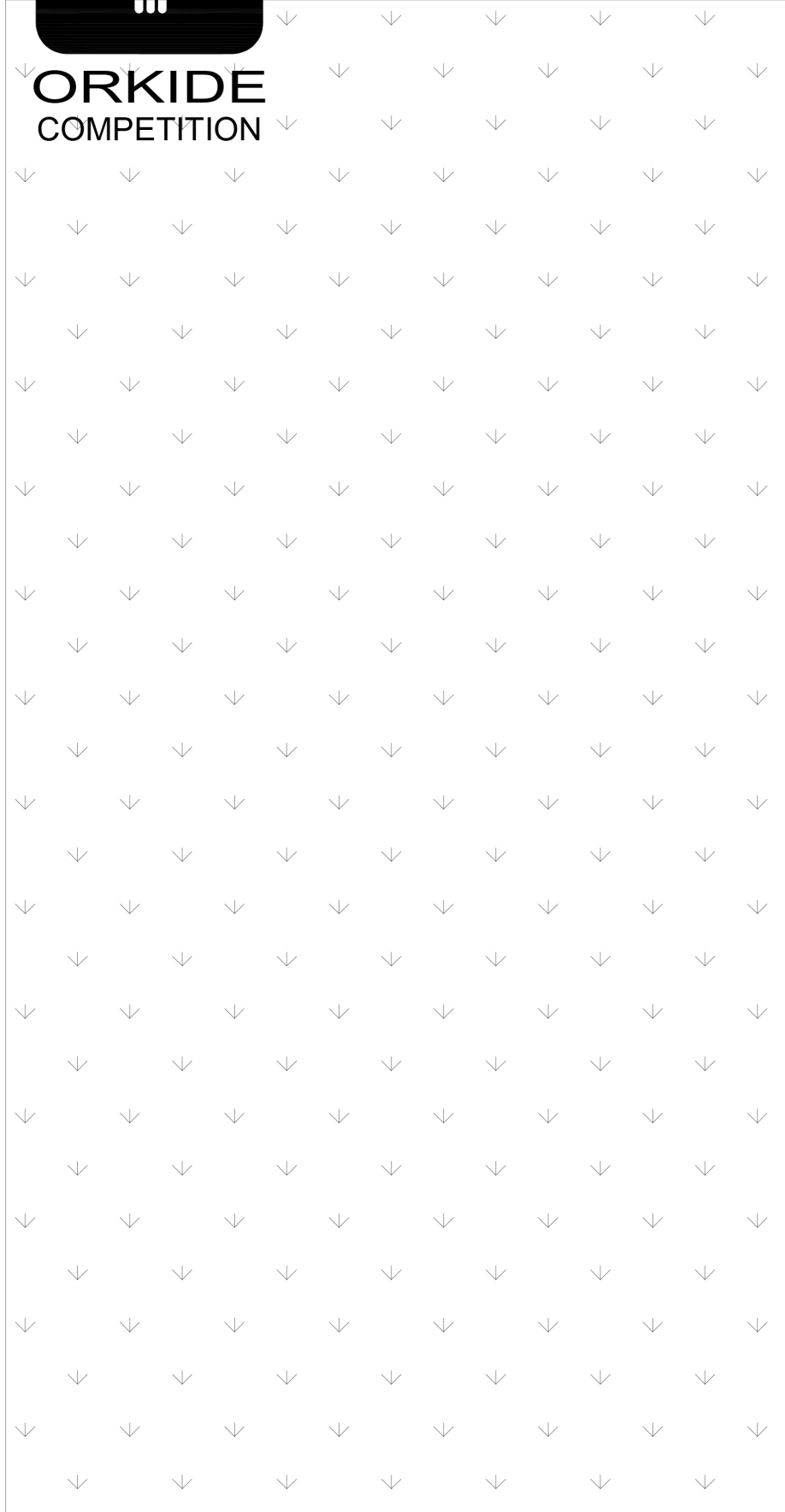
+0.10

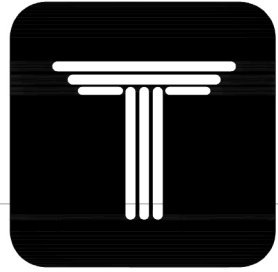
گذر ۱۶ متری
ارکیده

-0.30

-0.33

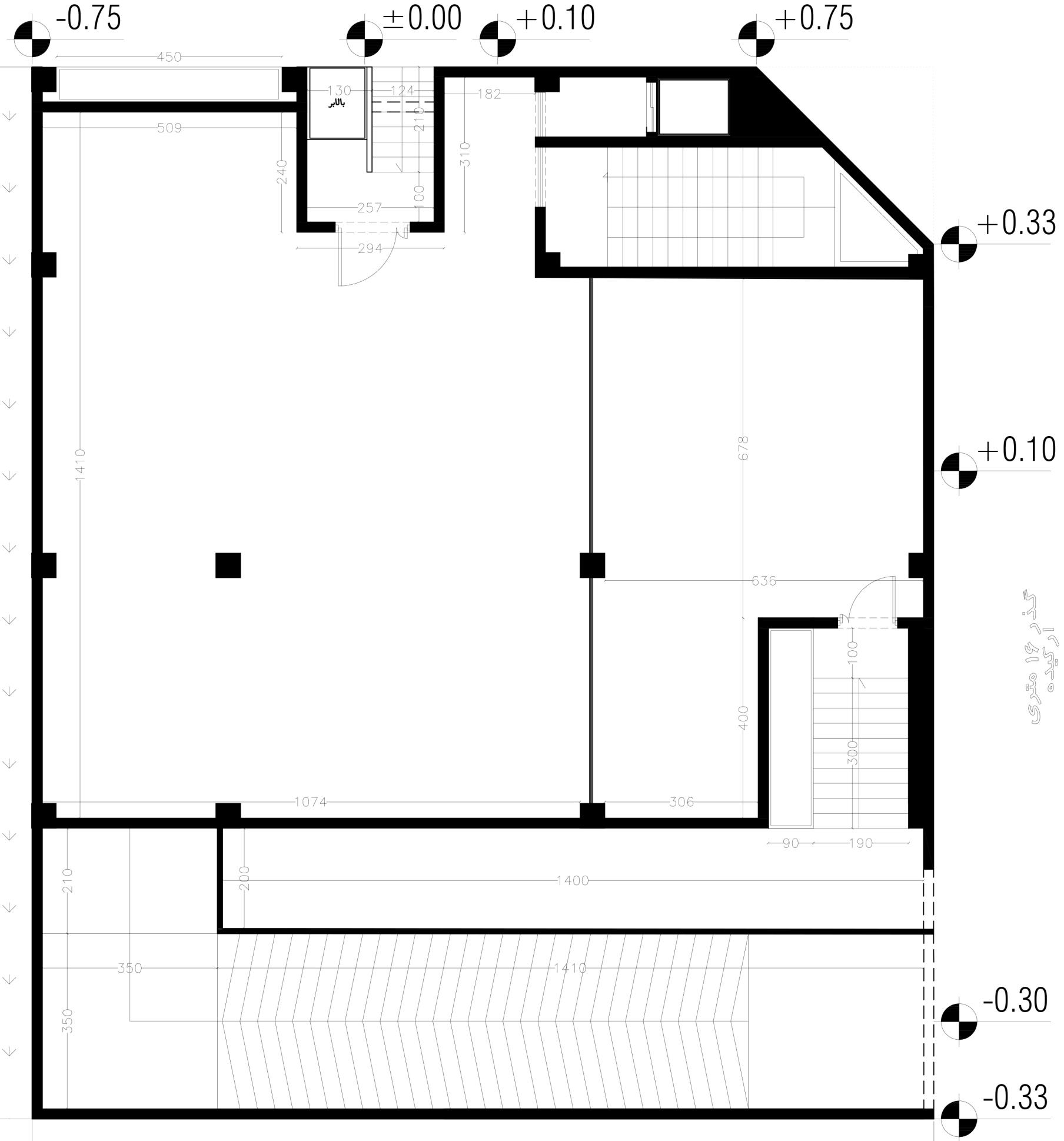
پلان همکف



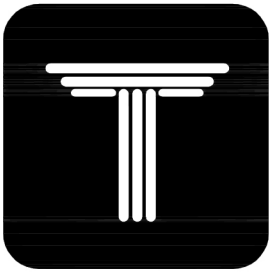


ORKIDE
COMPETITION

گذر ۱۲ متری
ارکیده ۵

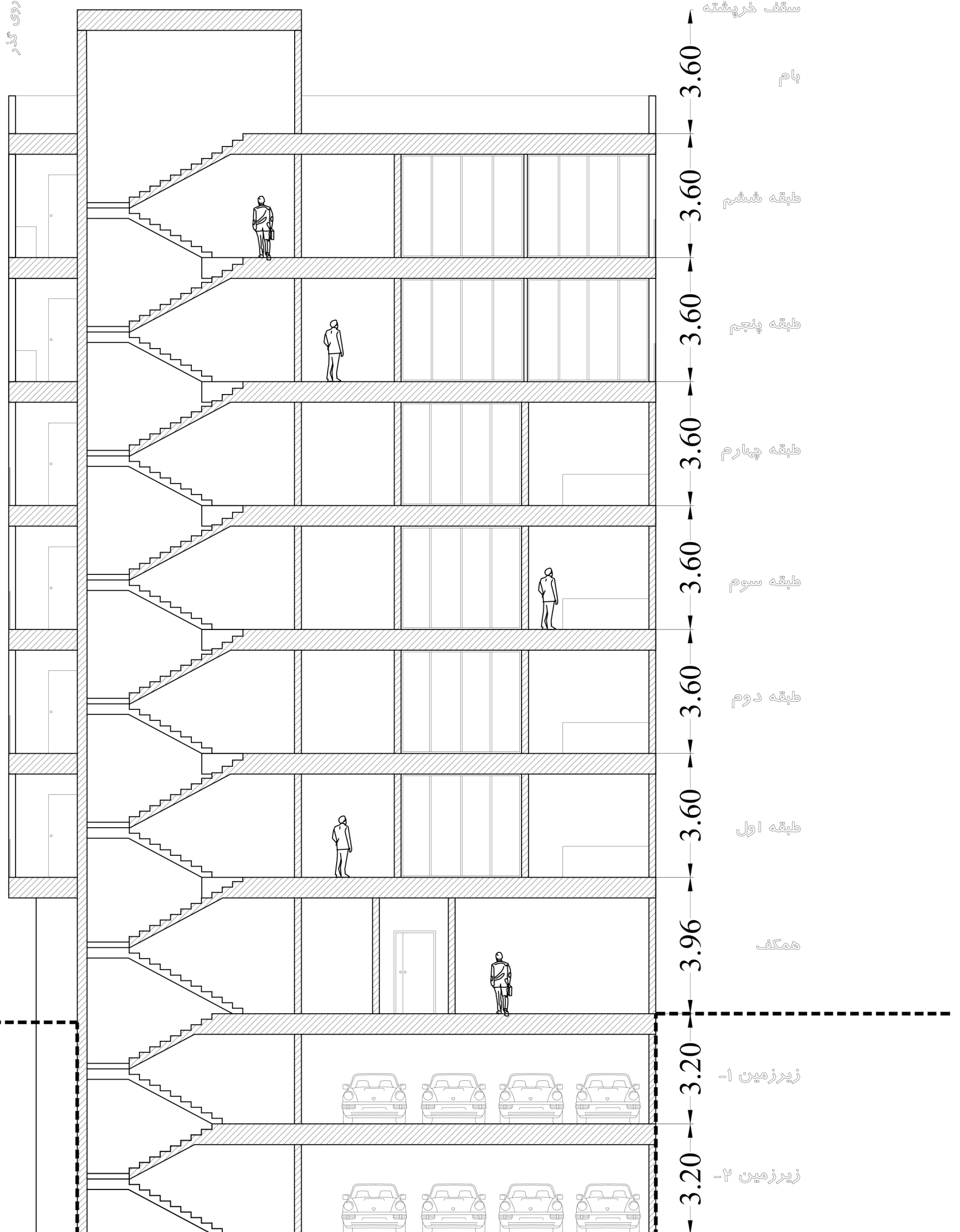


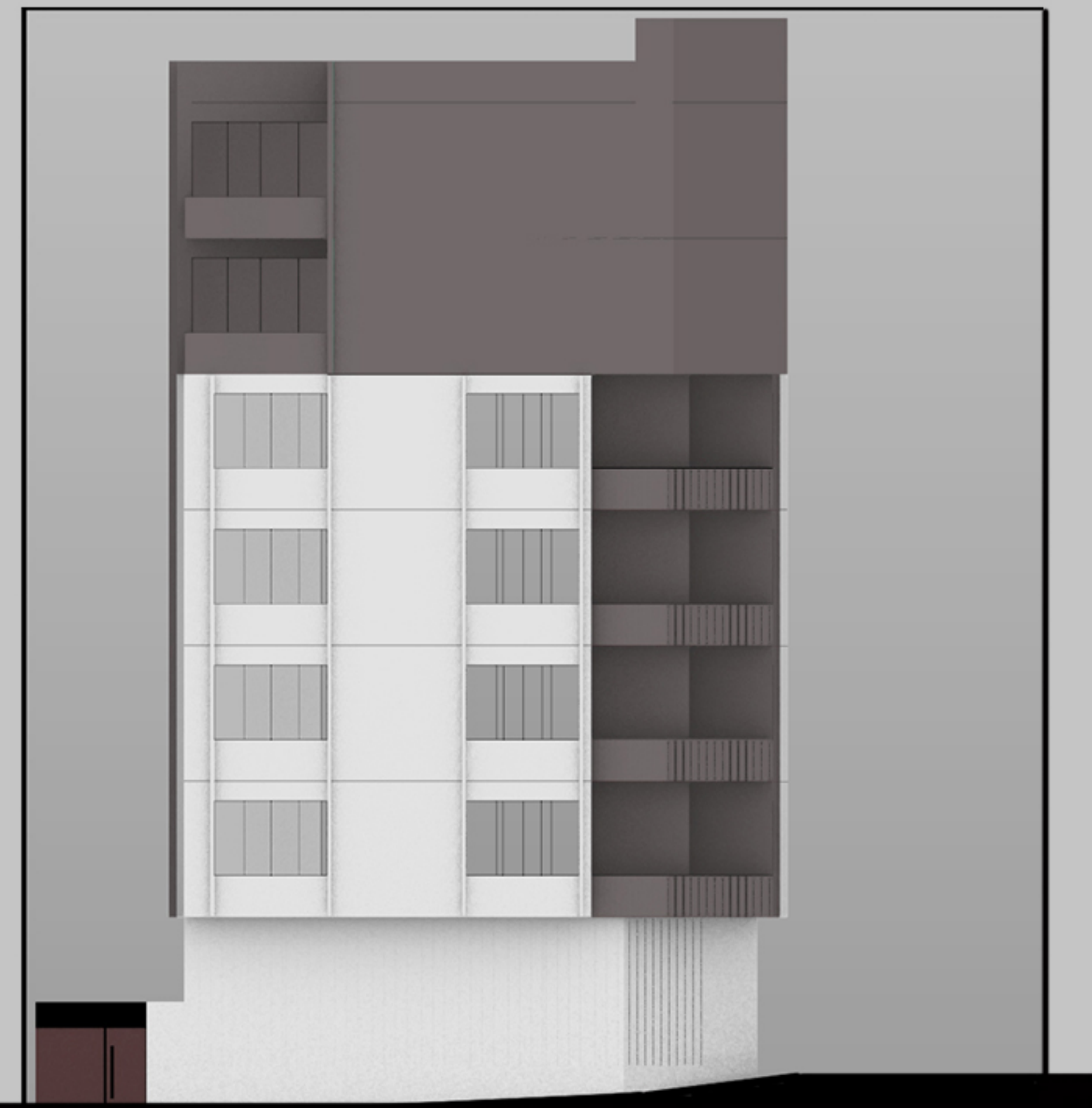
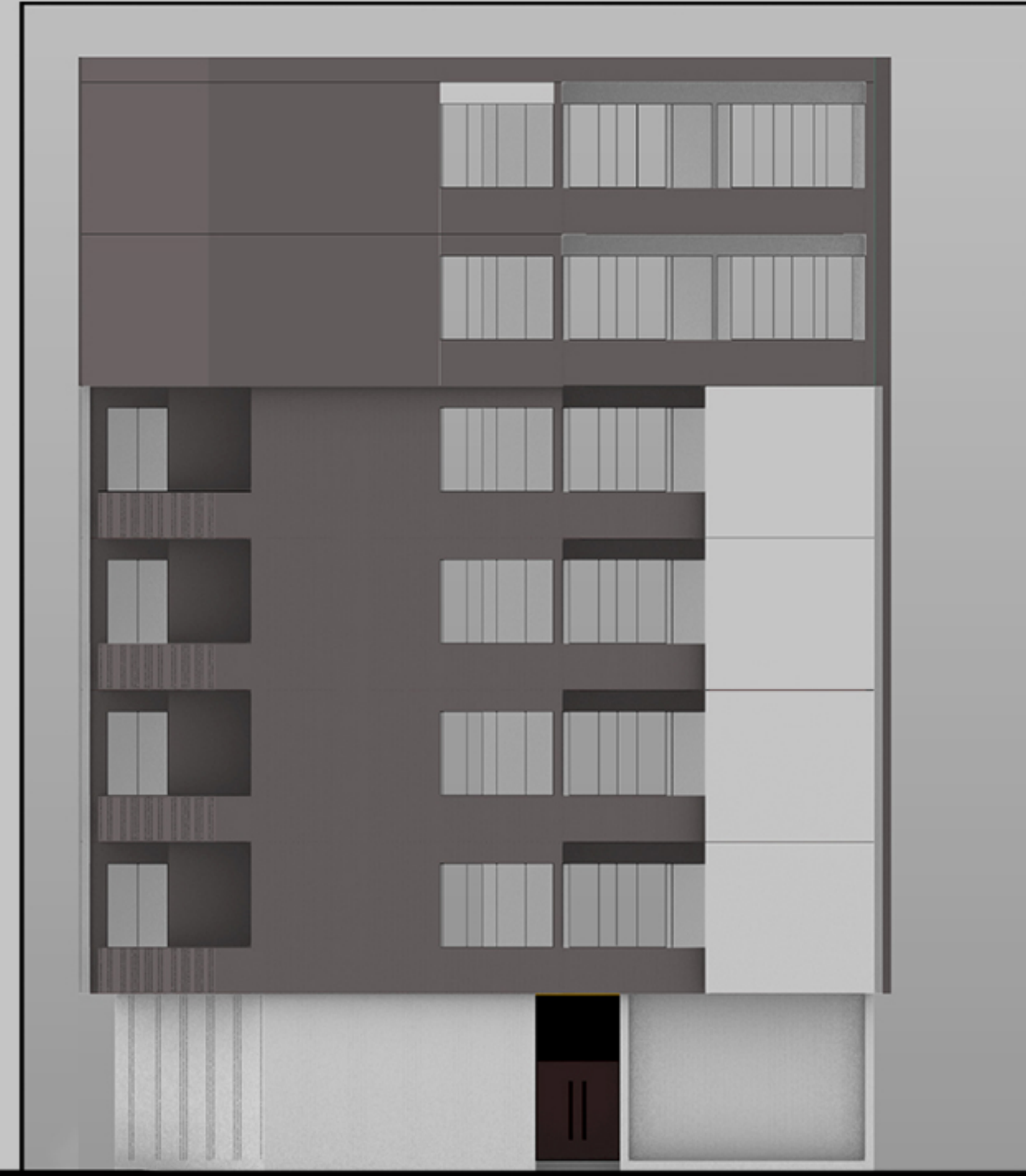
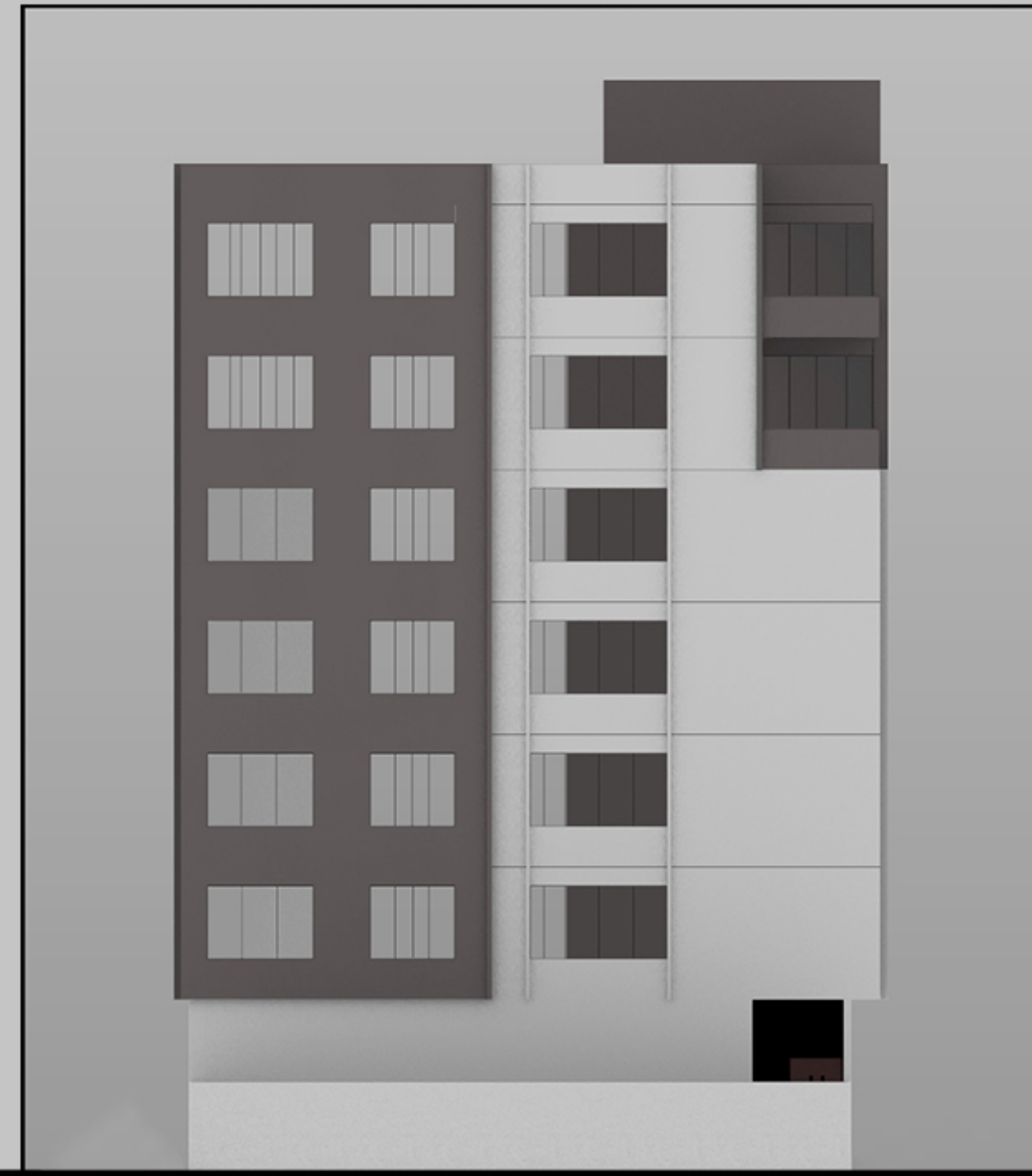
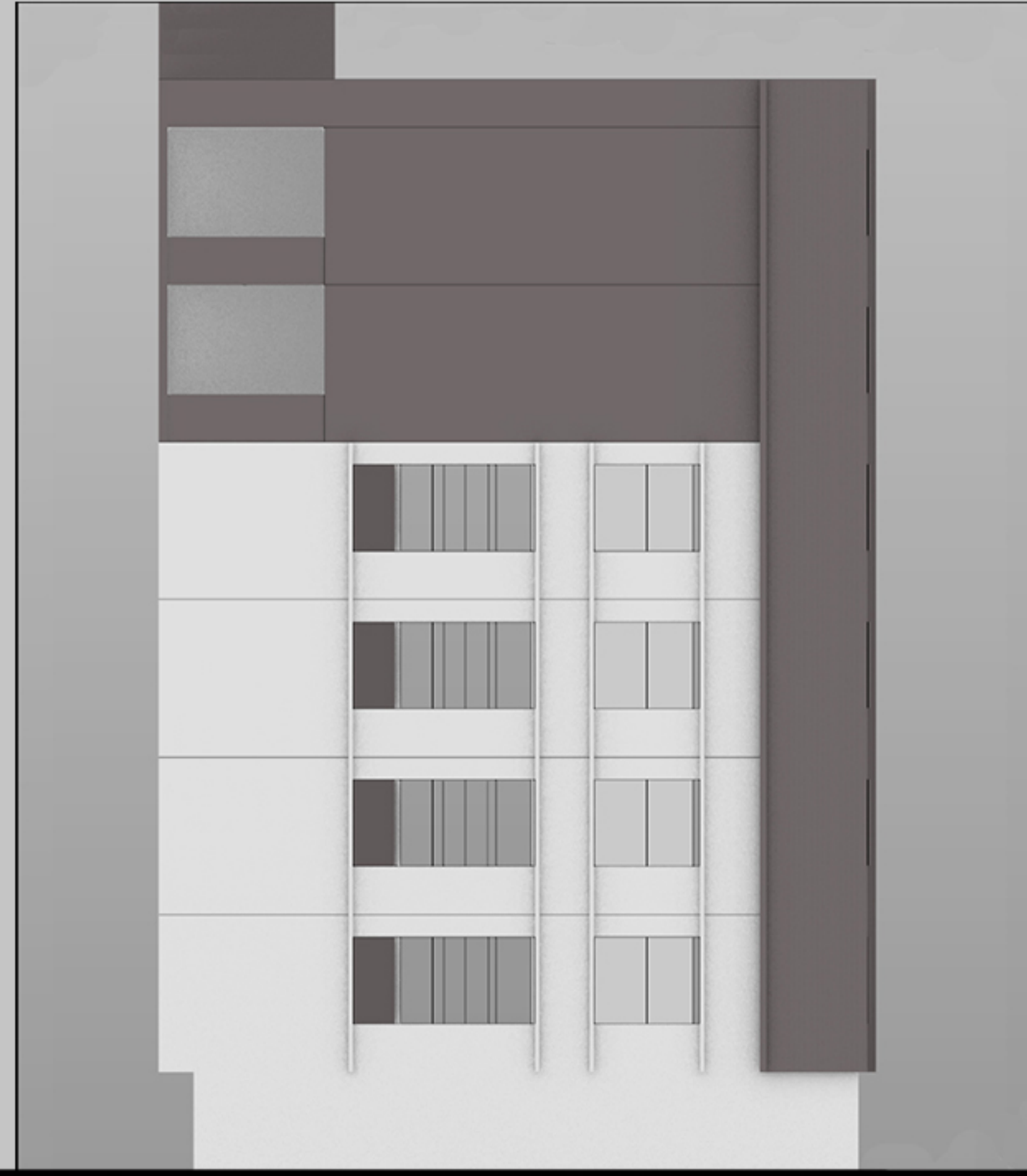
گذر ۱۶ متری
ارکیده



ORKIDE
COMPETITION

گذرگاه روی گذر





نظر طراح بر استفاده ی حداکثری از بازشو ها و پنجره ها برای ارتباط بصری مناسب با فضای بیرون و همچنین در نظر گرفتن تراس برای دسترسی تان واحد ها به فضای بیرون و کشیدن سبزیگی به داخل فضا بود
متریال مورد نظر ترکیبی از بتن و آجر و چیدمان آنها کنار هم به شایستگی و به گونه ای که از استفاده ی بیشتر از حد از متریال های مختلف جلوگیری شود و بهم ریختگی بصری در نما نداشته باشیم
احجام بصورت یکپارچه و در تعامل با یکدیگر یک فرم هماهنگ و زیبا به وجود آوردند
در فضا های داخلی چه در فضای همکف و چه در تمام طبقات فضایی برای نشستن و تعامل ساکنین در نظر گرفته شده ، باشد که در عصر بی خبری انسان ها از یکدیگر کوچک ارتباطی در مقیاس یک ساختمان از ما به یادگار بماند .

