

کانسپت طرح:

Sheet List	
Sheet Number	Sheet Name
A-00	List & Design Concept
A-01	2nd Basement Floor -5.40
A-02	1st Basement Floor -2.20
A-03	Ground Floor +1.00
A-04	1st to 4th Typical Floor
A-05	5th & 6th Typical Floor
A-06	Roof Garden +26.56
A-07	2nd Basement Floor -5.40 (Dim)
A-08	1st Basement Floor -2.20 (Dim)
A-09	Ground Floor +1.00 (Dim)
A-10	1st to 4th Typical Floor (Dim)
A-11	5th & 6th Typical Floor (Dim)
A-12	Sec A-A
A-13	Sec B-B
A-14	Sec C-C
A-15	North View
A-16	South View
A-17	East View
A-18	West View
A-19	3D-2nd Basment
A-20	3D-1st Basment
A-21	3D-Grond Floor
A-22	3D-1st to 4th Typical Floor
A-23	3D-5th & 6th Typical Floor
A-24	3D

با توجه به نیازهای مطرح شده توسط کارفرما پروژه، در وهله اول تلاش کردیم تا به بهینه ترین حالت جانمایی ۱۸ عدد پارکینگ با در نظر گرفتن بهترین حالت ستون گذاری، طراحی واحدها و ورودی پیاده و لابی بزرگ دست پیدا کنیم. هیچ پارکینگی به صورت پارکینگ درگیر در نظر گرفته نشده چون عملاً در پارکینگ های درگیر برای خروج خودرو جلویی در دسرها خاص خود وجود دارد.

به این ترتیب تعداد ۷ عدد پارکینگ در طبقه ۲ - ۶، عدد پارکینگ در طبقه ۱ - ۵ عدد پارکینگ در طبقه همکف جانمایی شد. دسترسی پارکینگ های طبقات منفی از ضلع شمال و طبقه همکف از ضلع شرقی صورت گرفت.

ورودی پیاده ساختمان در کنج شمال شرقی به عنوان بهترین نقطه برای ورود پیاده به ساختمان انتخاب شد پس از ورود، یک لابی بزرگ با قابلیت طراحی باشکوه و مجلل در نظر گرفته شده است.

واحدهای تپ طبقات طبق نیاز طرح به صورت یک واحد ۱۰۳ مترمربعی در شرق و یک واحد ۱۶۶ متری در غرب شکل گرفته است. در طراحی این واحدها آشپزخانه بزرگ، تفکیک فضای خصوصی از فضای مهمانی، پذیرایی و آشپزخانه در اولویت طراحی بوده، استفاده از تراس های قابل چیدمان و استفاده حداکثری از نور طبیعی در تمامی فضاها از ویژگی های دیگر طراحی این واحدها هستند.

در واحدهای غربی با توجه به مترائ واحدها آشپزخانه دوم و فضای لاندری به صورت مجزا در نظر گرفته شده است.

در طبقات ۵ و ۶ که به صورت تک واحدی هستند تلاش شد ۲ اتاق مستر بزرگ و ۲ اتاق خواب استاندارد در نظر گرفته شود تا پاسخگوی نیازهای یک واحد ۲۷۰ متری باشند. در این واحدها هم فضای خصوصی از فضای مهمانی، پذیرایی و آشپزخانه تفکیک شده و برای هر واحد دو در مجزا در نظر گرفته شده است. یک نشیمن خصوصی به همراه یک آشپزخانه خطی کوچک در فضای خصوصی از جمله ویژگی های بارز بخش خصوصی این واحدهاست.

تراس های کاربردی و قابل چیدمان برای اتاق های مستر، آشپزخانه و یک تراس فراخ در ضلع شمالی برای استفاده افراد خانه و مهمان ها طراحی شده است.

استفاده حداکثری از نور و تهویه طبیعی نیز در این واحدها از پارامترهای موثر در طرح در نظر گرفته شده است.

در طراحی نمای پروژه با توجه به ارجحیت دیدهای شمالی و غربی و همچنین در نظر گرفتن پیوستگی نما بین ۴ طبقه اول و طبقات ۵ و ۶ بر آن شدیم تا به گونه ای طراحی نما رو پیش ببریم که با در نظر گرفتن ورود حداکثری نور به واحدها، فضاهای پر و خالی به گونه ای دارای ریتم باشند تا هم نیازهای پیش گفته شده را در بر بگیرند و هم تکرار و دلزدگی بصری برای عابر پیاده و سواره در اطراف ساختمان ایجاد نشود.

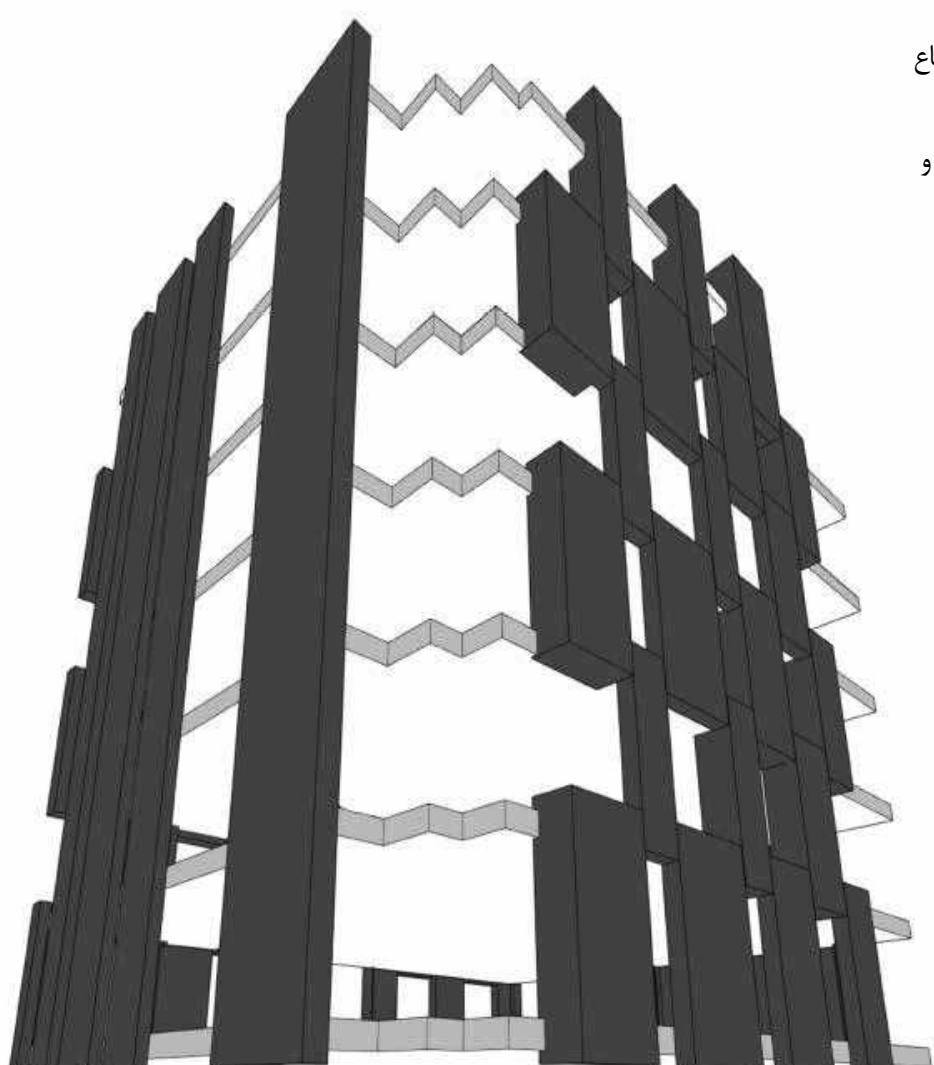
در کنج شمال شرقی نما به جای استفاده از پخ، از شکست های متعدد استفاده شد تا بر روی پیوستگی ۴ نمای پروژه بیشتر تاکید شود.

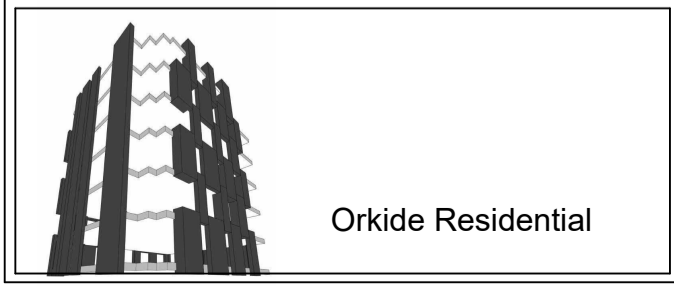
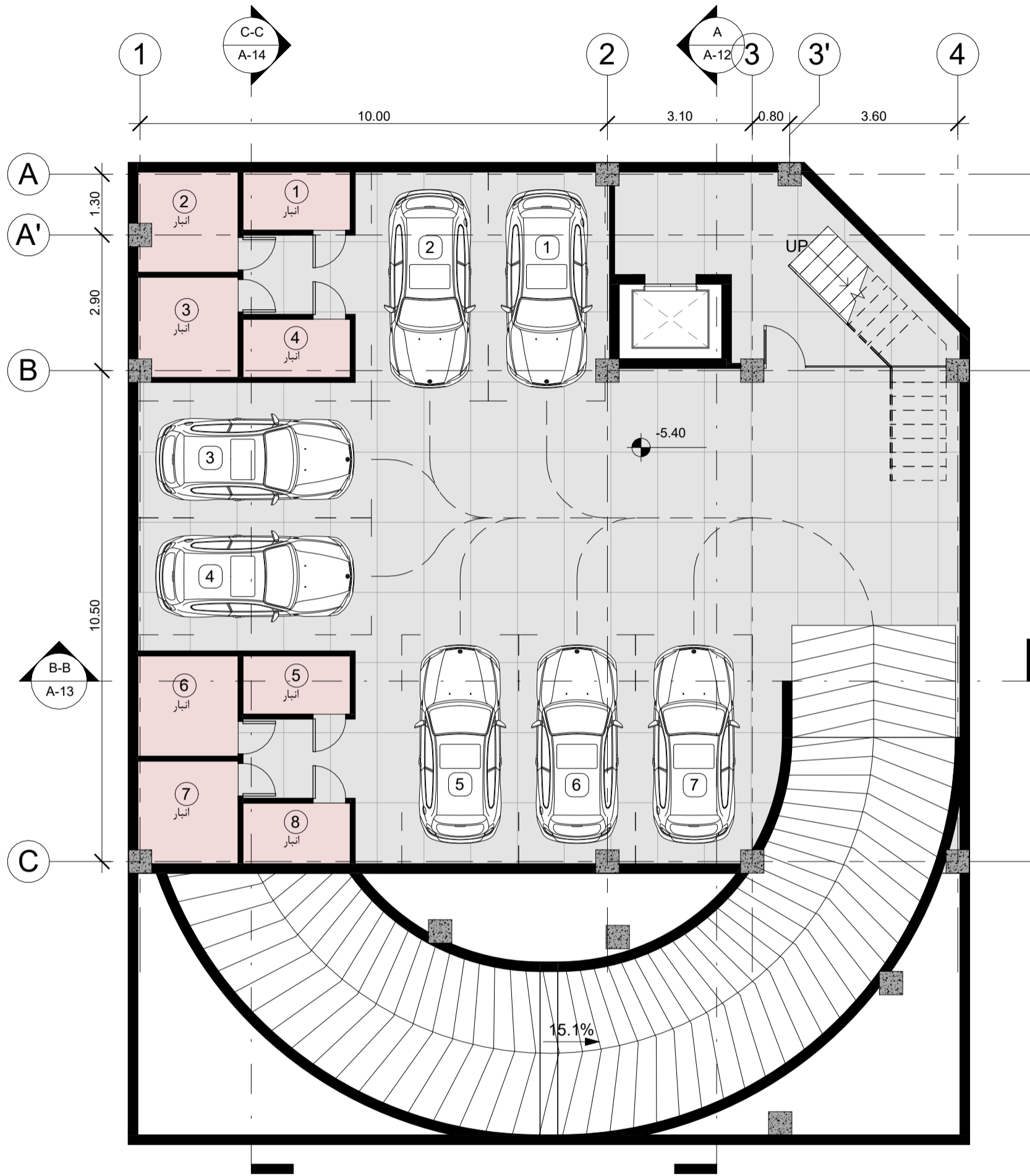
استفاده از فرمها و آجرهای عمودی در جهت کاستن از صلبیت بیش از حد و مرتفع تر نشان دادن پروژه در نظر گرفته شده است.

لازم به ذکر است که در در مراحل ابتدایی طراحی گزینه های دیگر نیز توسط تیم ما بررسی شد که هر کدام دارای نقاط قوت برجسته و در عین حال نقاط ضعف برجسته ای بودند که کلیت پروژه را تحت الشعاع قرار می دادند.

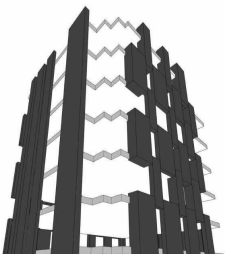
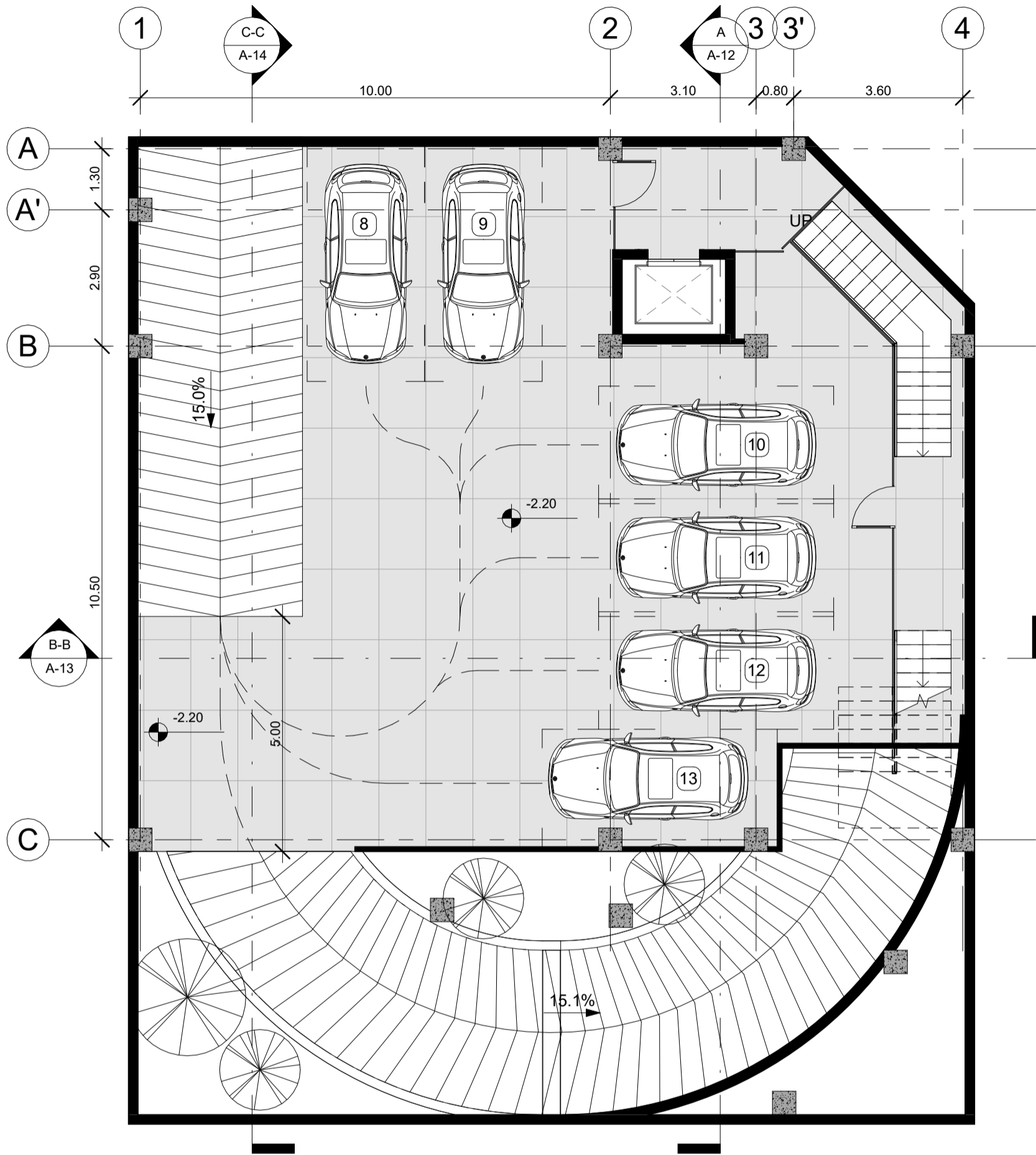
این طرح به این دلیل از بین سایر گزینه ها انتخاب شد که همه ی خواسته ها و نیازها به صورتی متعادل و در تعامل با یکدیگر پاسخ داده شده اند.

سپاس از توجه تان





2nd Basement Floor -5.40		
Project number	1	A-01
Date	Issue Date	
Drawn by	Tarh to Tarh	
Checked by	Tarh to Tarh	
Scale		1 : 100



Orkide Residential



www.Tarh2tarh.com

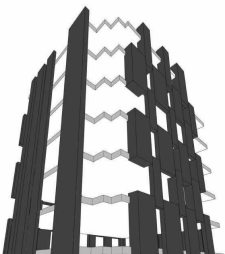
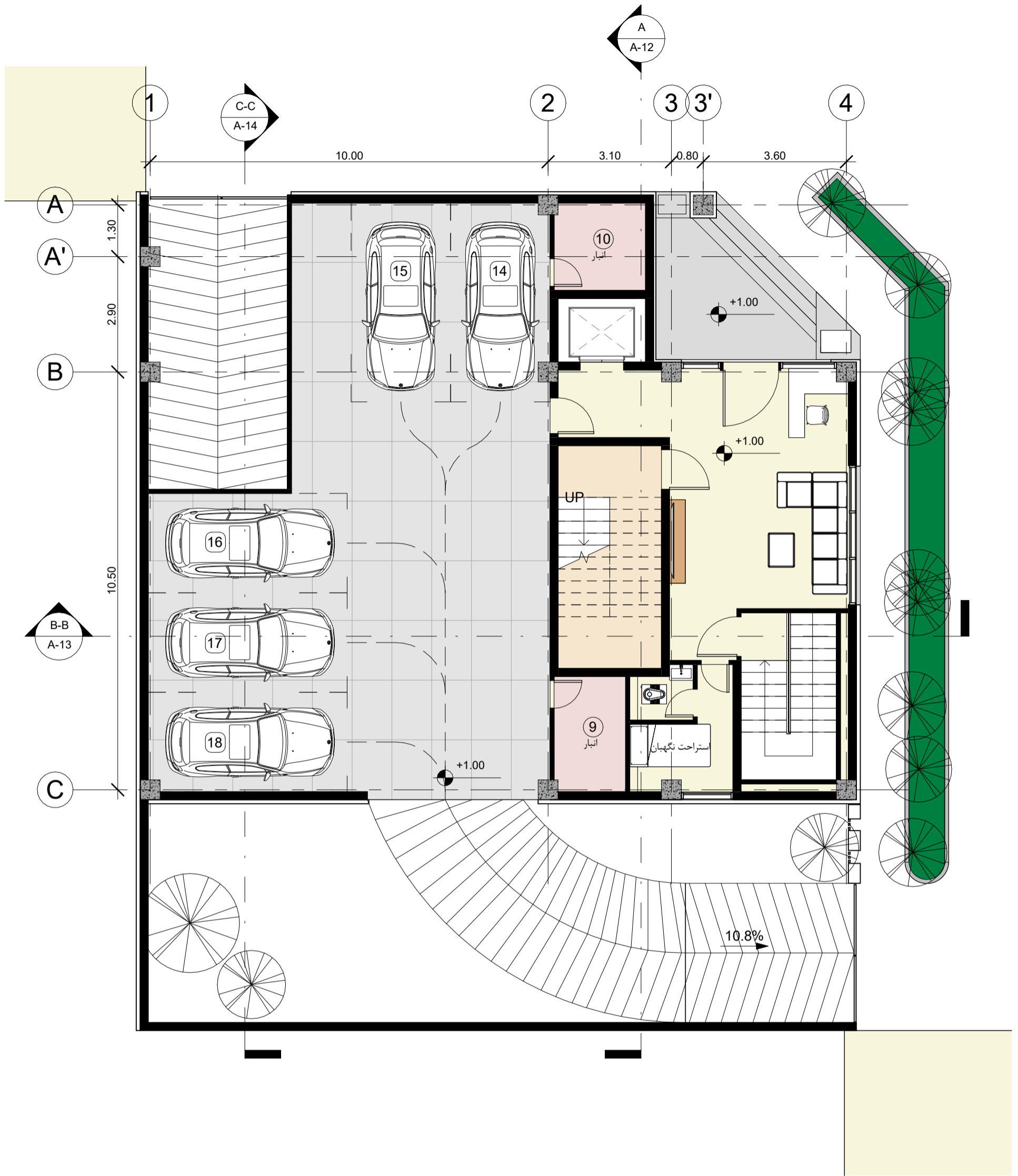
1st Basement Floor -2.20

Project number	1
Date	Issue Date
Drawn by	Tarh to Tarh
Checked by	Tarh to Tarh

A-02

Scale

1 : 100



Orkide Residential



www.Tarh2tarh.com

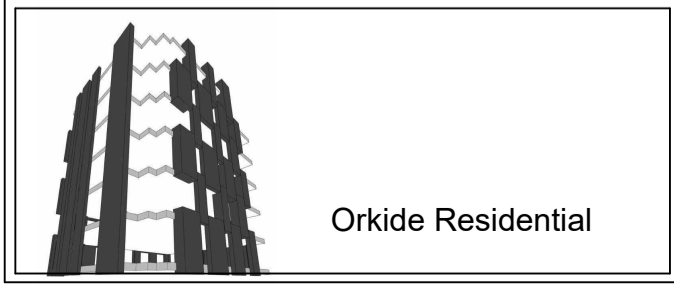
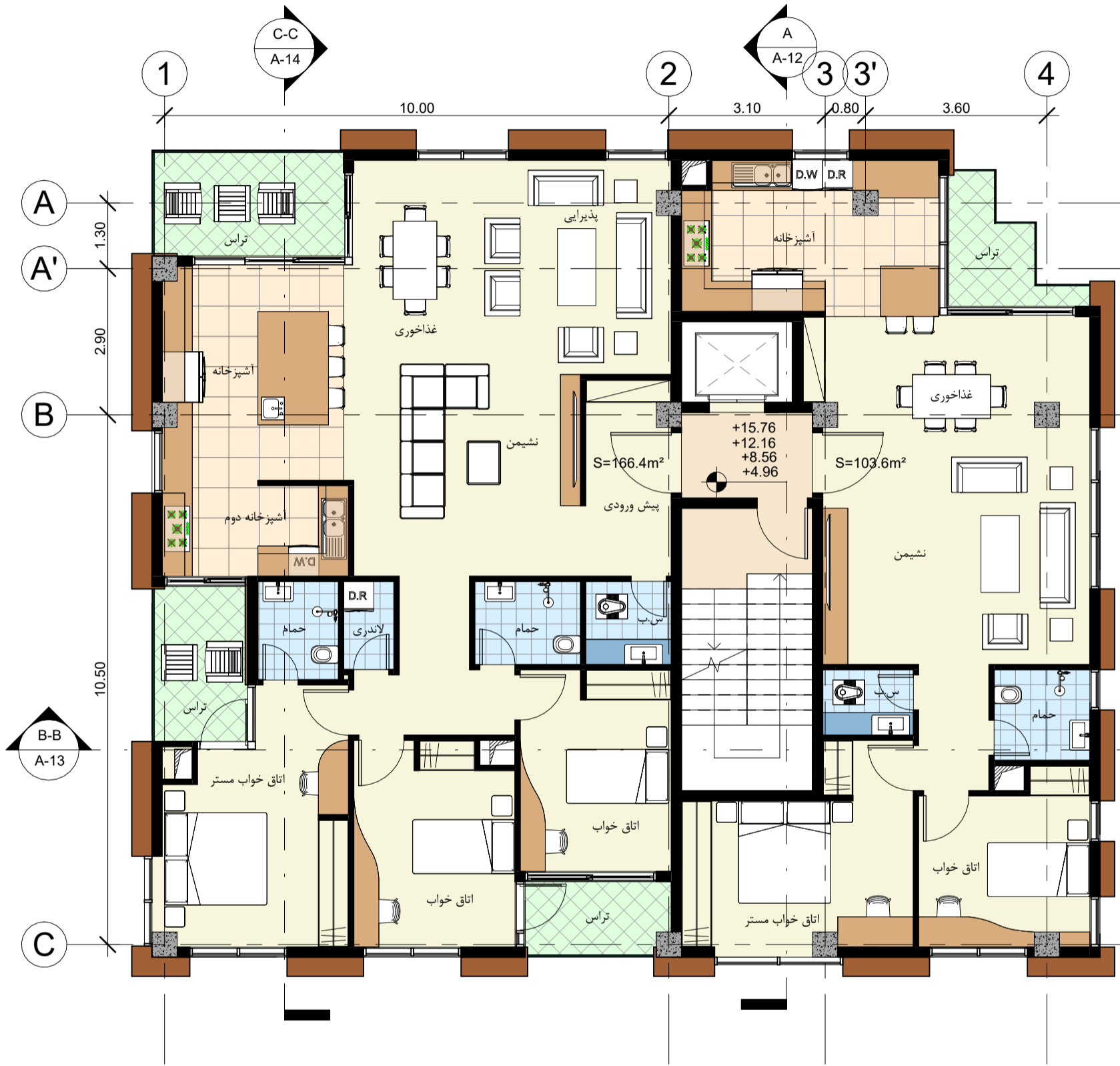
Ground Floor +1.00

Project number	1
Date	Issue Date
Drawn by	Tarh to Tarh
Checked by	Tarh to Tarh

A-03

Scale

1 : 100



Orkide Residential



www.Tarh2tarh.com

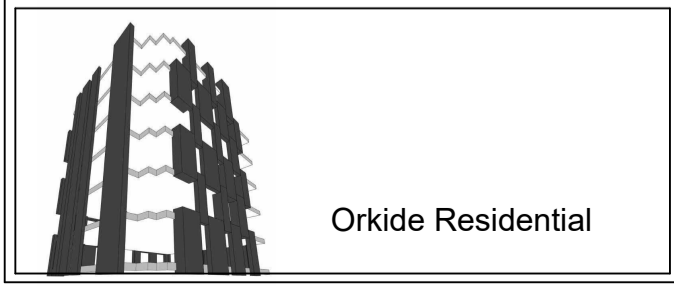
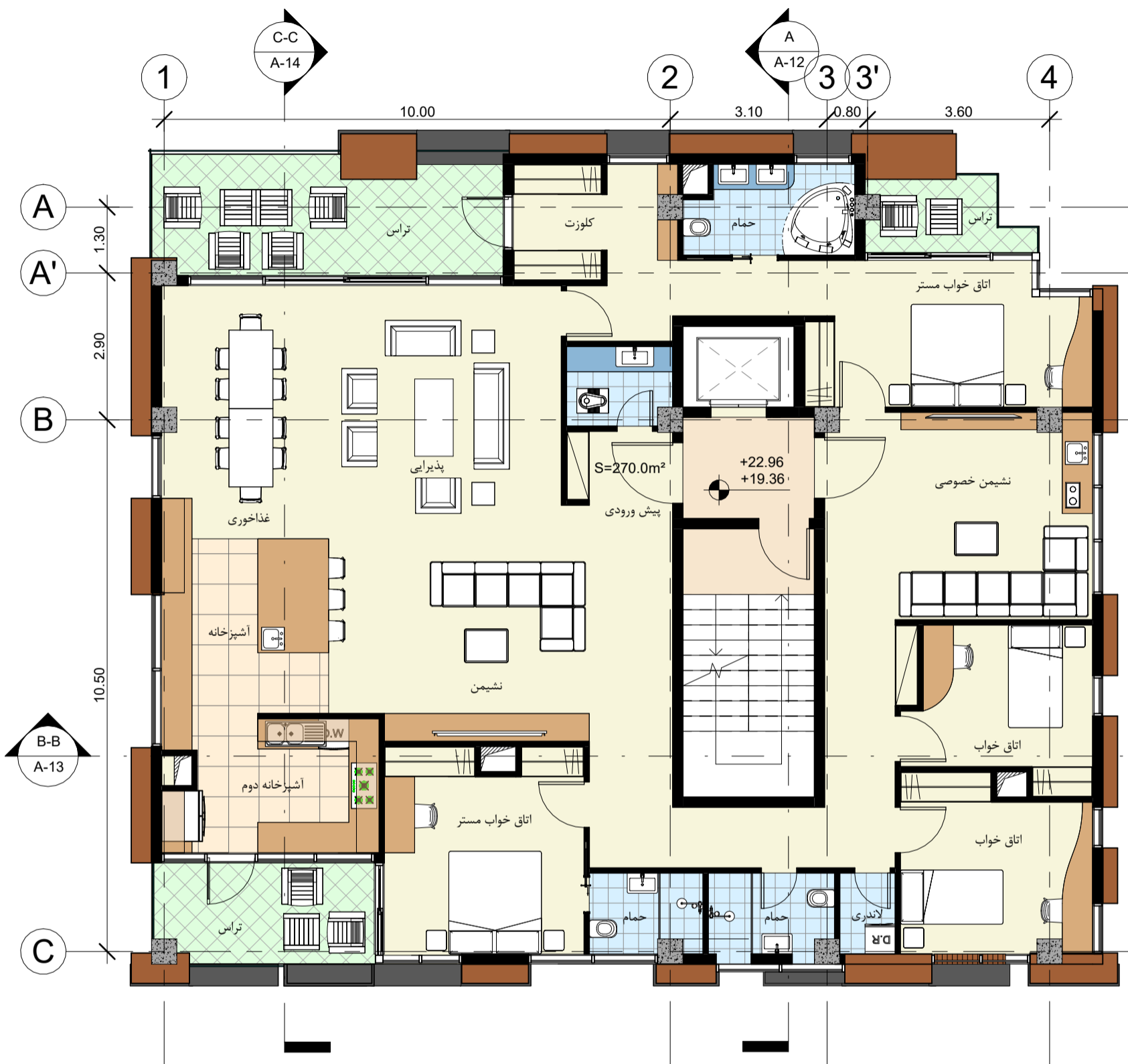
1st to 4th Typical Floor

Project number	1
Date	Issue Date
Drawn by	Tarh to Tarh
Checked by	Tarh to Tarh

A-04

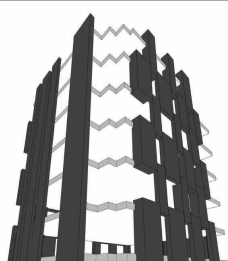
Scale

1 : 100



5th & 6th Typical Floor		
Project number	1	A-05
Date	Issue Date	
Drawn by	Tarh to Tarh	Scale
Checked by	Tarh to Tarh	
		1 : 100

ش.ب. 04/06/1403 11:19:14



Orkide Residential



www.Tarh2tarh.com

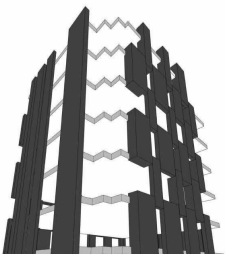
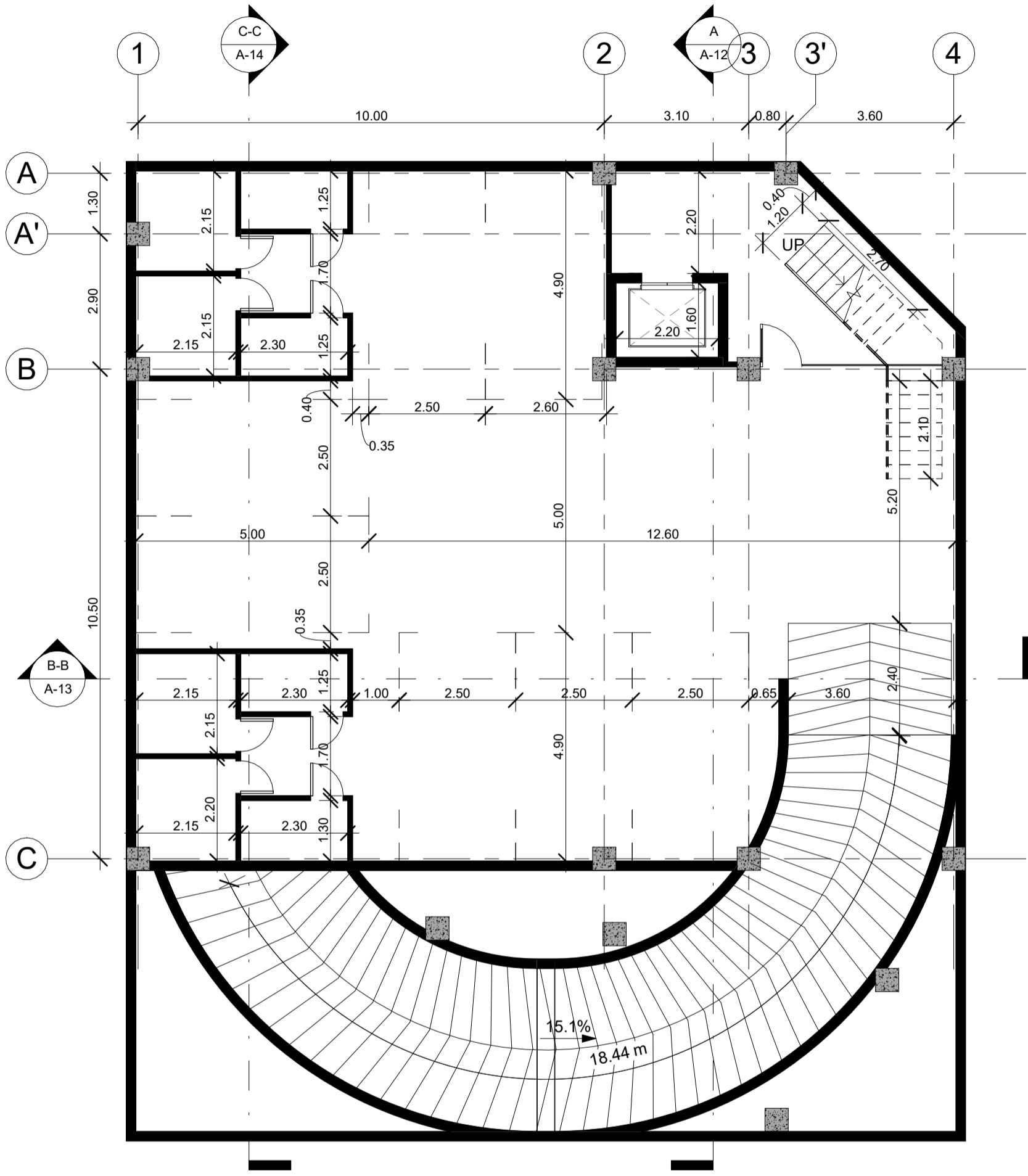
Roof Garden +26.56

Project number	1
Date	Issue Date
Drawn by	Tarh to Tarh
Checked by	Tarh to Tarh

A-06

Scale

1 : 100



Orkide Residential



www.Tarh2tarh.com

2nd Basement Floor -5.40 (Dim)

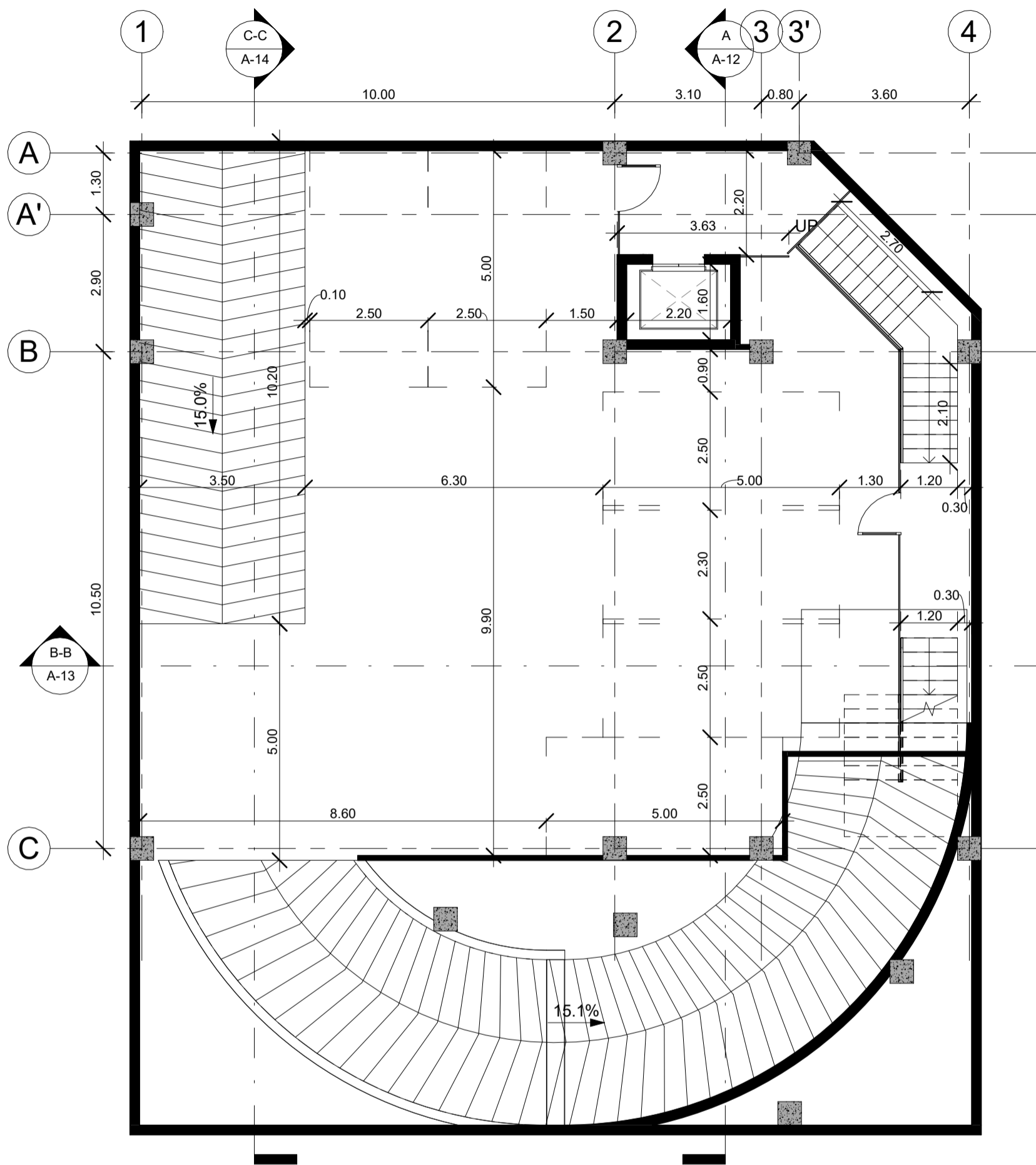
Project number	1
Date	Issue Date
Drawn by	Tarh to Tarh
Checked by	Tarh to Tarh

A-07

Scale

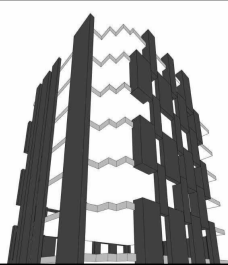
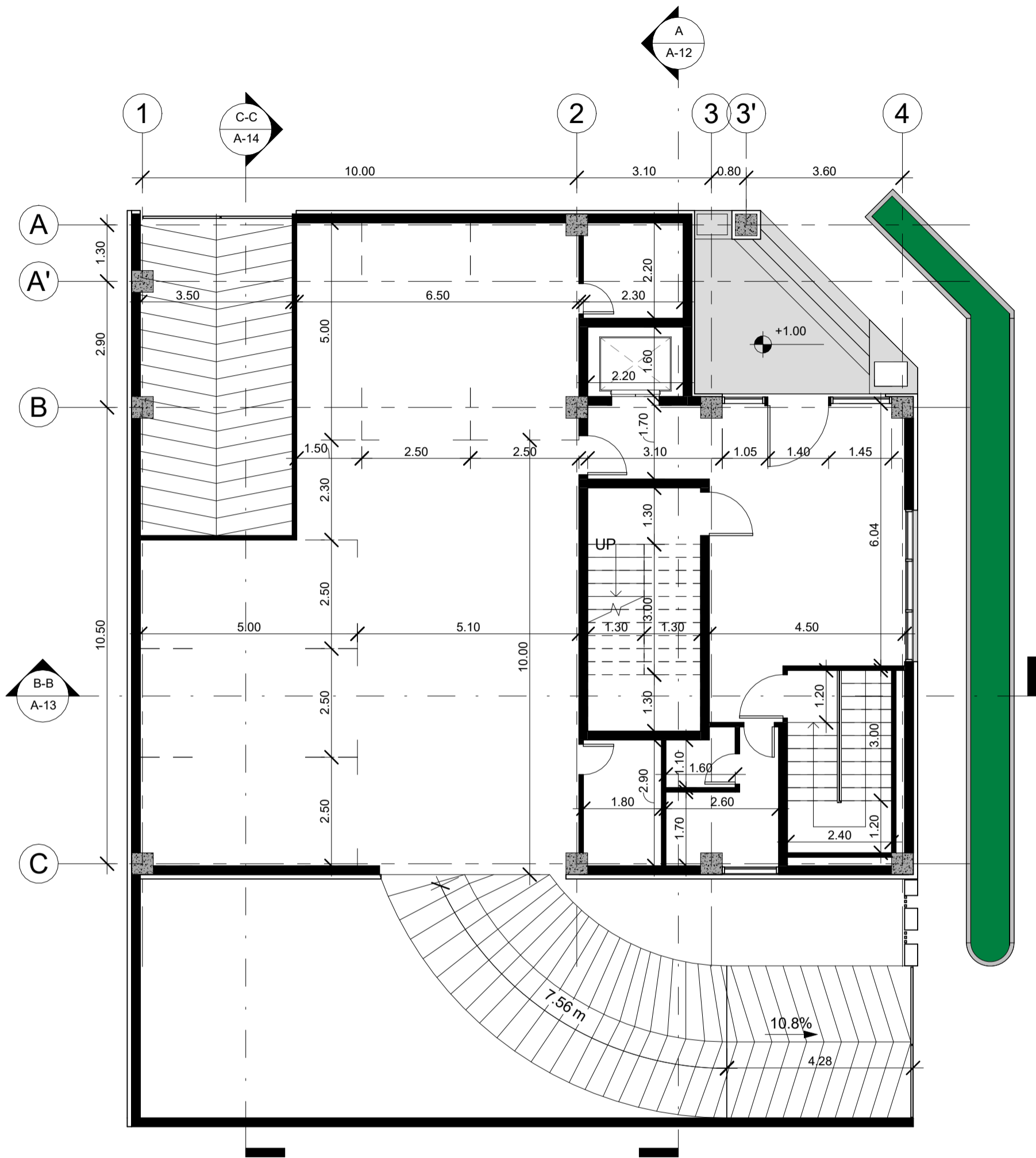
1 : 100





<b>1st Basement Floor -2.20 (Dim)</b>		
Project number	1	<b>A-08</b>
Date	Issue Date	
Drawn by	Tarh to Tarh	
Checked by	Tarh to Tarh	
		Scale
		1 : 100

04/06/1403 11:19:18



Orkide Residential



www.Tarh2tarh.com

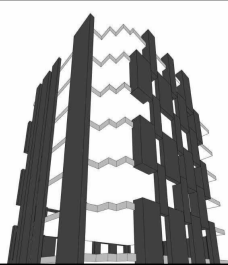
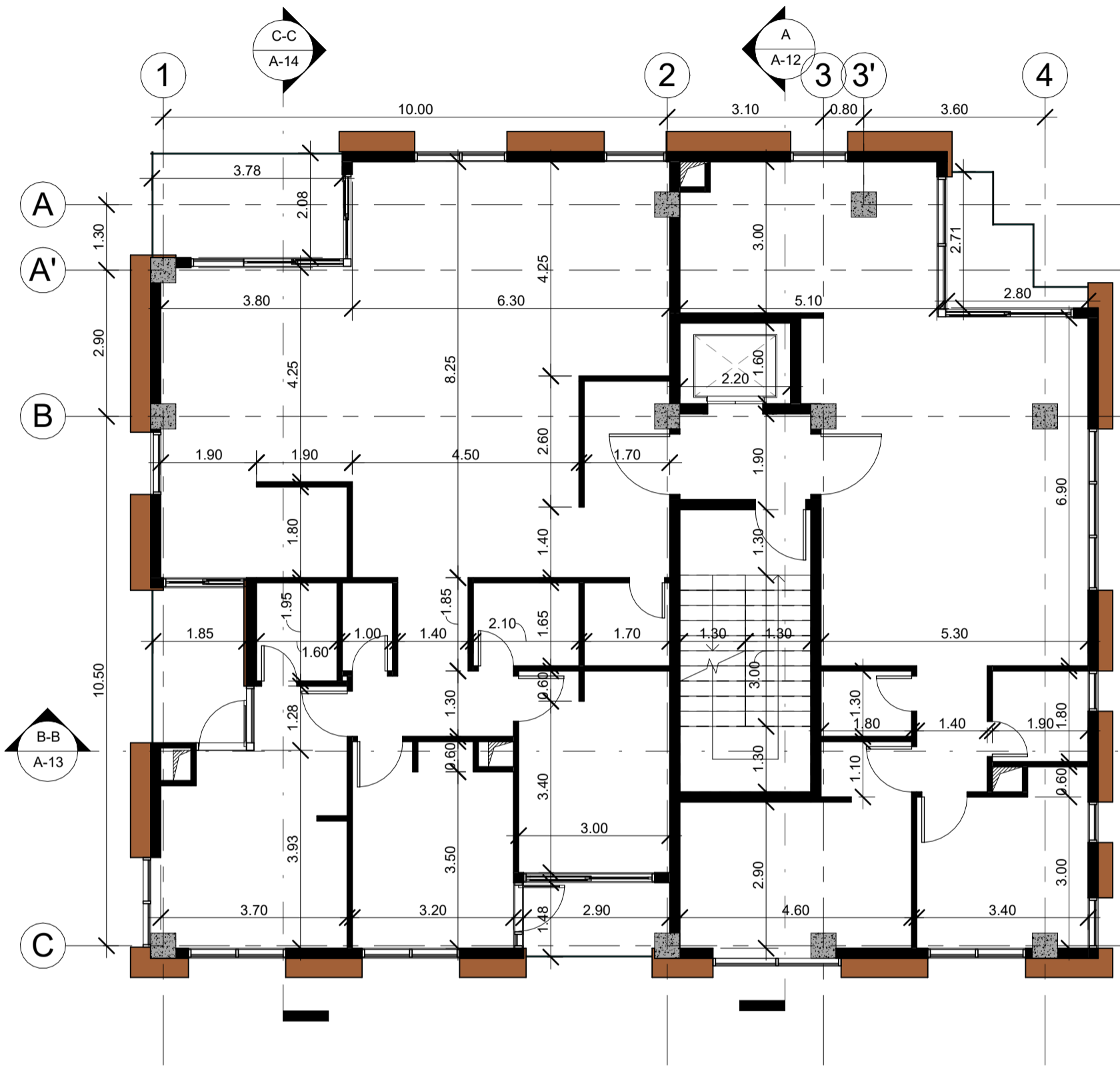
Ground Floor +1.00 (Dim)

Project number	1
Date	Issue Date
Drawn by	Tarh to Tarh
Checked by	Tarh to Tarh

A-09

Scale

1 : 100



Orkide Residential



www.Tarh2tarh.com

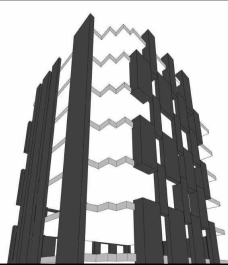
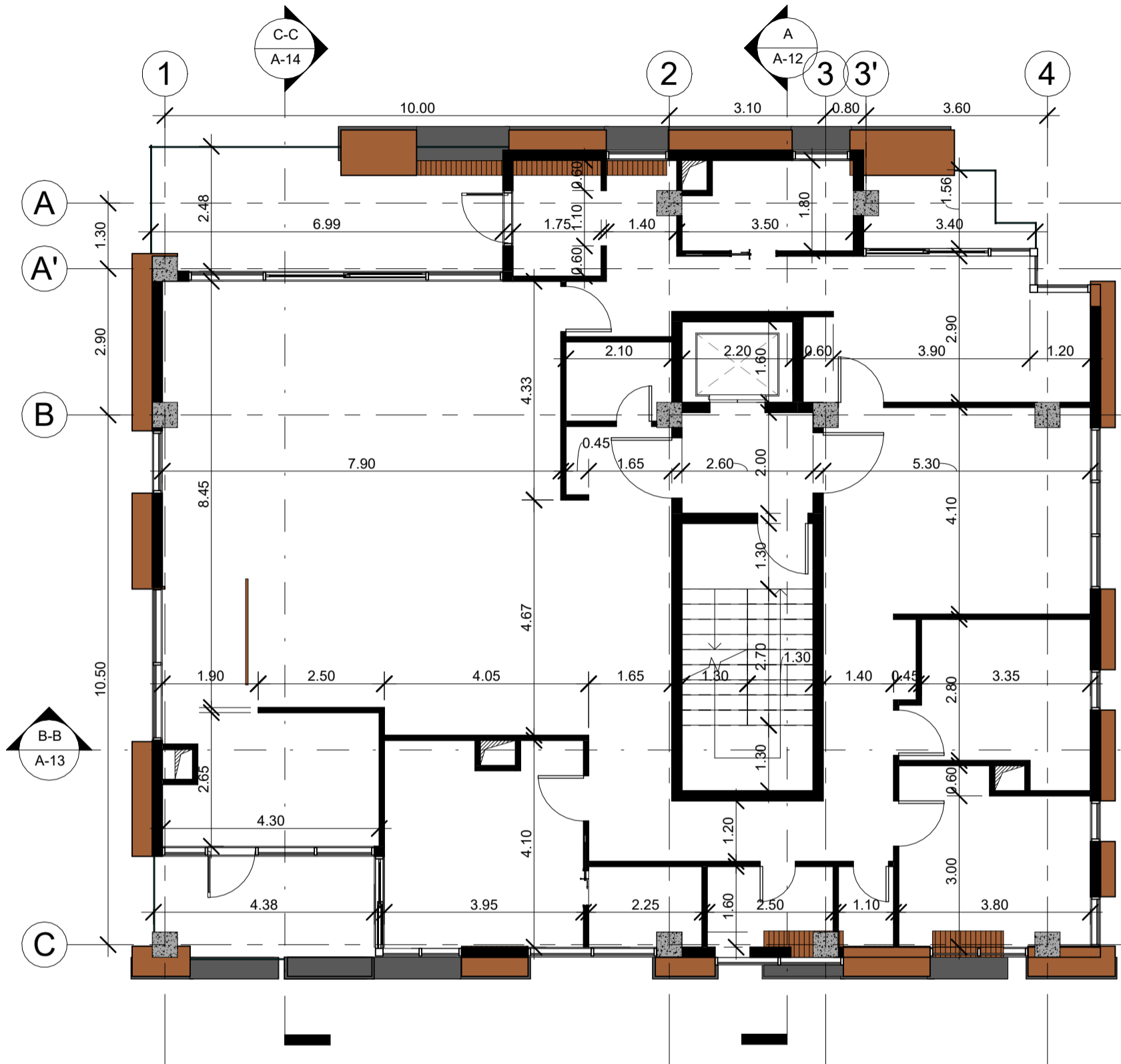
1st to 4th Typical Floor (Dim)

Project number	1
Date	Issue Date
Drawn by	Tarh to Tarh
Checked by	Tarh to Tarh

A-10

Scale

1 : 100



Orkide Residential



www.Tarh2tarh.com

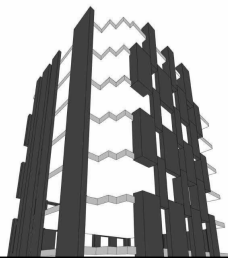
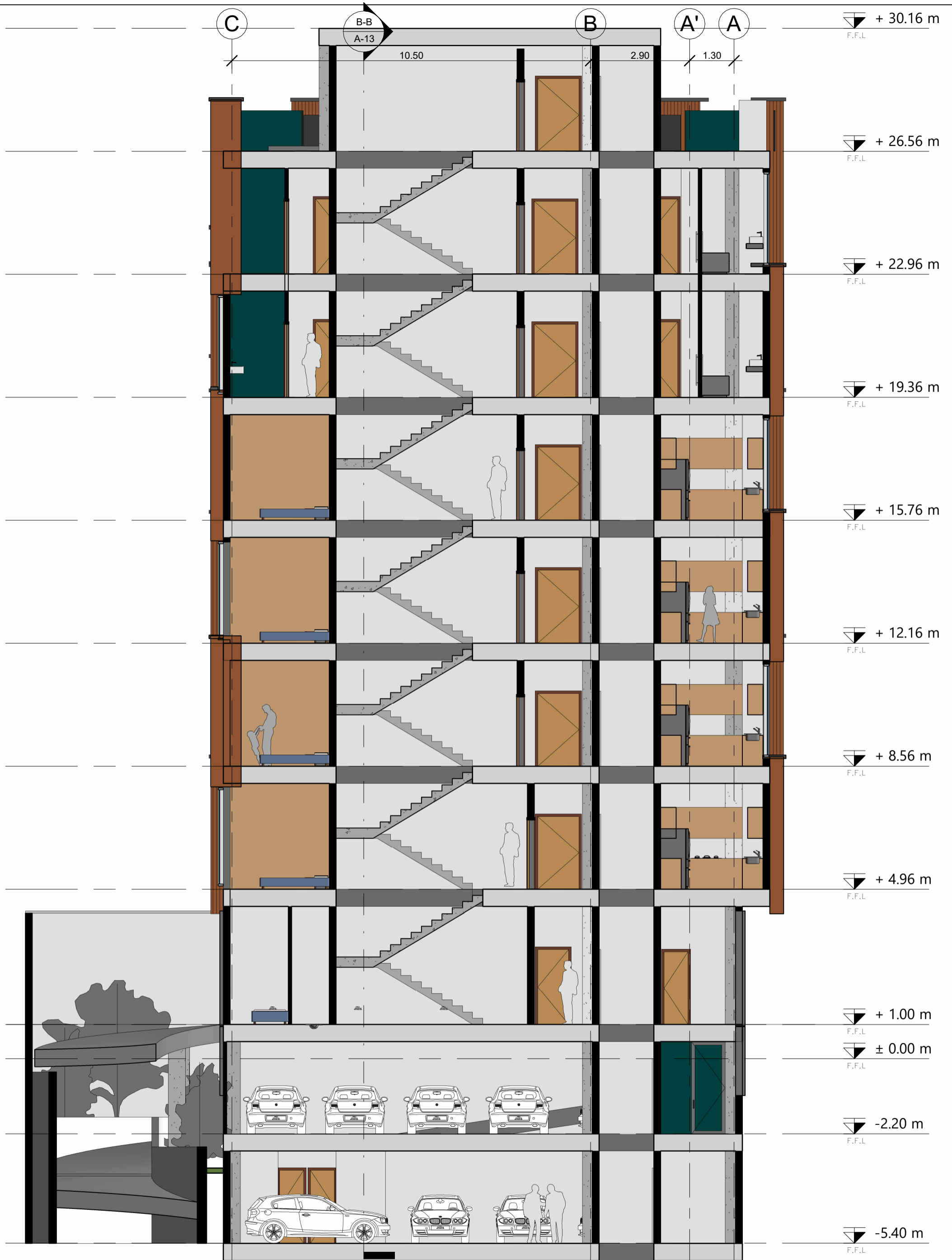
5th & 6th Typical Floor (Dim)

Project number	1
Date	Issue Date
Drawn by	Tarh to Tarh
Checked by	Tarh to Tarh

A-11

Scale

1 : 100



Orkide Residential



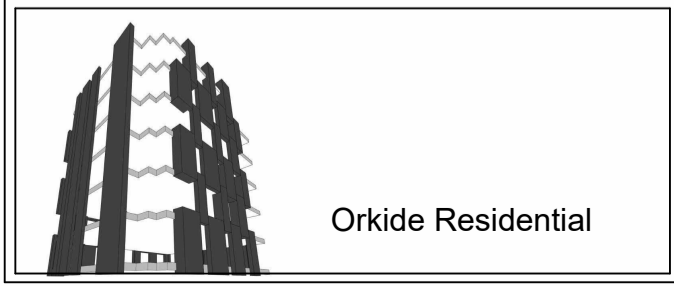
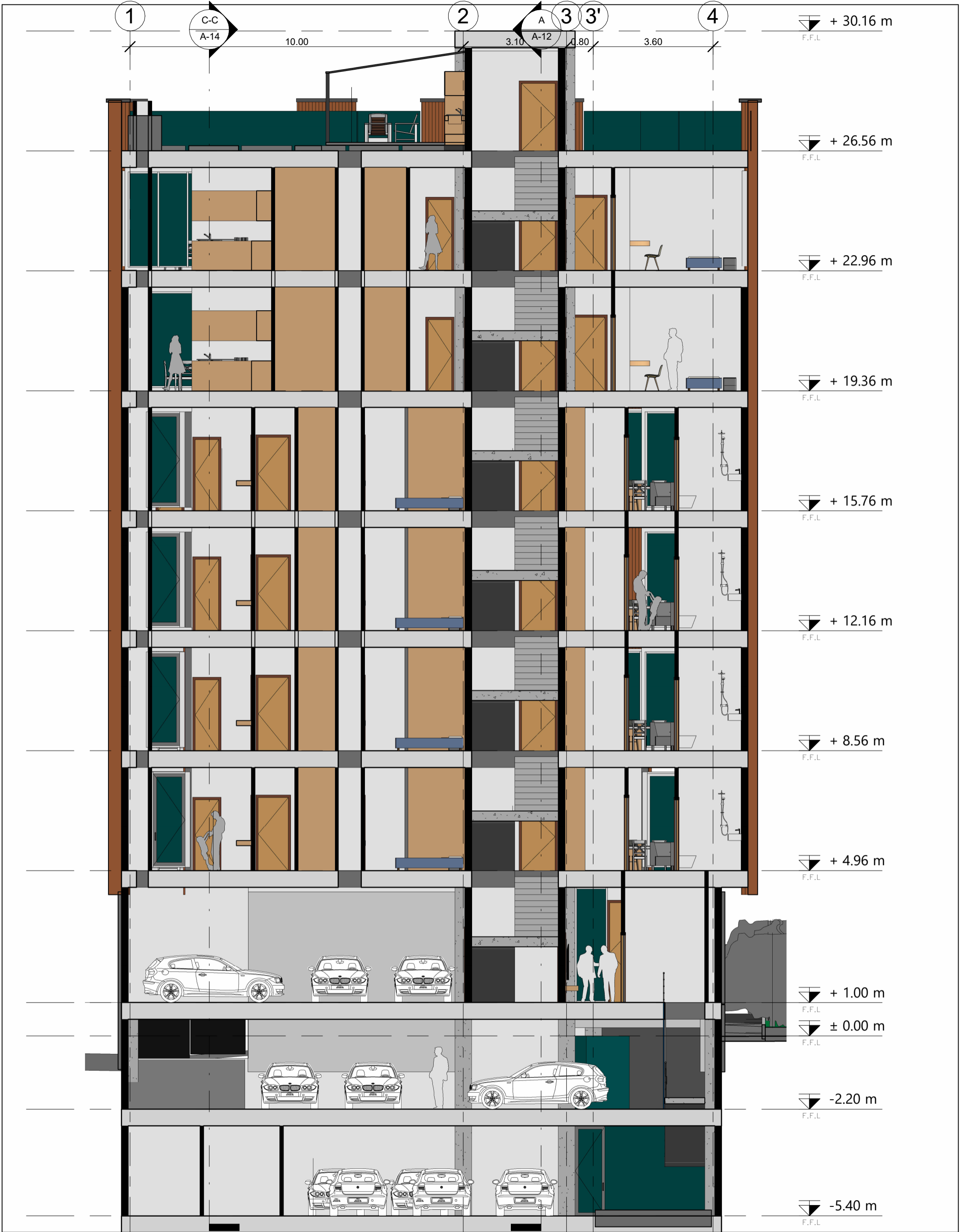
www.Tarh2tarh.com

Sec A-A

Project number	1
Date	Issue Date
Drawn by	Tarh to Tarh
Checked by	Tarh to Tarh

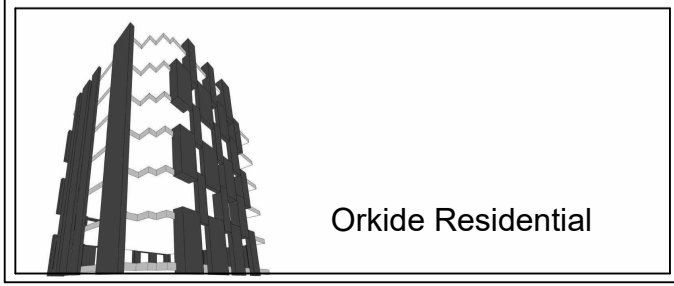
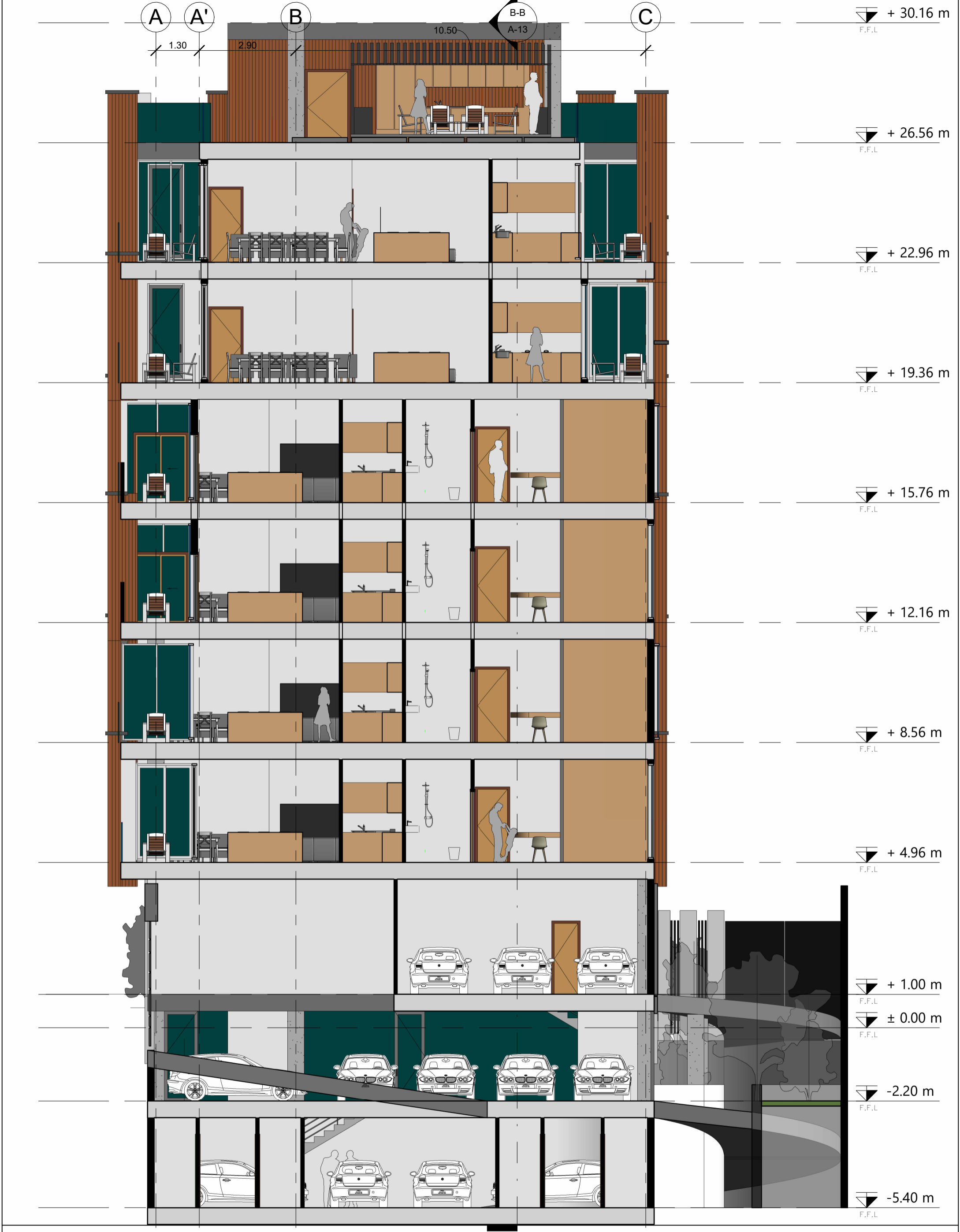
A-12

Scale 1 : 100



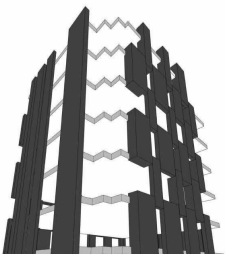
<b>Sec B-B</b>		
Project number	1	<b>A-13</b>
Date	Issue Date	
Drawn by	Tarh to Tarh	Scale
Checked by	Tarh to Tarh	
		1 : 100

04/06/1403 11:19:54



<b>Sec C-C</b>		
Project number	1	<b>A-14</b>
Date	Issue Date	
Drawn by	Tarh to Tarh	Scale
Checked by	Tarh to Tarh	
		1 : 100

04/06/1403 11:20:13



Orkide Residential



www.Tarh2tarh.com

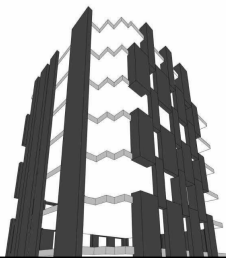
North View

Project number	1
Date	Issue Date
Drawn by	Tarh to Tarh
Checked by	Tarh to Tarh

A-15

Scale 1 : 100





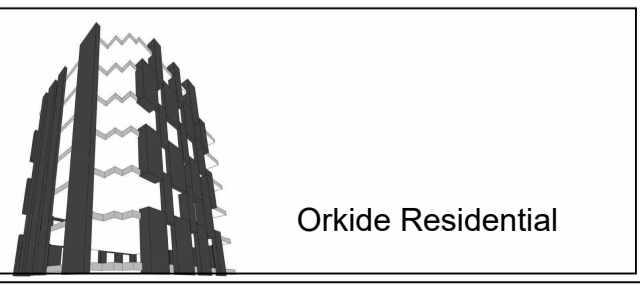
Orkide Residential



www.Tarh2tarh.com

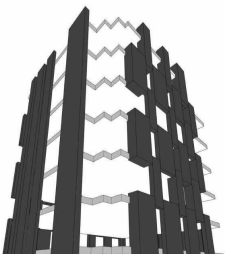
South View

Project number	1	A-16
Date	Issue Date	
Drawn by	Tarh to Tarh	Scale
Checked by	Tarh to Tarh	
		1 : 100



<b>East View</b>		
Project number	1	<b>A-17</b>
Date	Issue Date	
Drawn by	Tarh to Tarh	Scale
Checked by	Tarh to Tarh	
		1 : 100

04/06/1403 11:24:56



Orkide Residential



www.Tarh2tarh.com

West View

Project number	1
Date	Issue Date
Drawn by	Tarh to Tarh
Checked by	Tarh to Tarh

A-18

Scale 1 : 100

04/06/1403 11:25:03