

پروژه مسکونی آرکیده

تابستان ۱۴۰۳



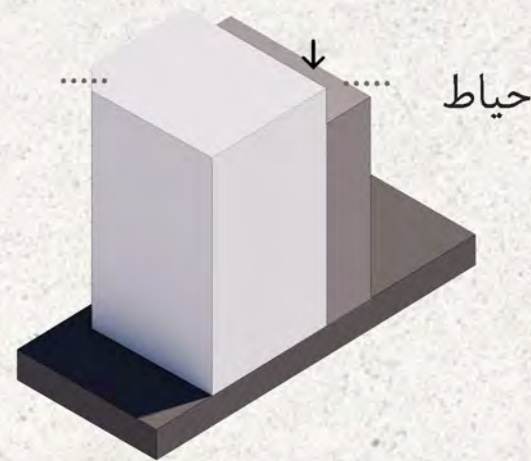
پروژه مسکونی آرکیده

پروژه مسکونی آرکیده در بافت مسکونی محله حکیمیه در تهران واقع شده است؛ بر اساس مورفولوژی خیابان های اطراف و همسایگی های زمین، نمای اصلی پروژه از منظر عابر پیاده از چهار جهت شمال، غرب، جنوب و شرق محدود می شود و نمای اصلی ساختمان را تحت شعاع قرار می دهد. چشم انداز گروه طراحی از میراث مدرنیسم تعریف جدیدی از خانه و سبک زندگی مطرح می کند. ارزیابی این رویکرد ثابت کرده که تعهد به یک معماری احیاگر که در عین حال فن اورانه، خالق و از نظر زیست محیطی پاسخگو باشد، به بهبود سطح زندگی انسان و ایجاد فرصت های اقتصادی کمک می کند و سبب افزایش حس موفقیت و سرمایه گذاری شخصی در ساکنان می گردد. از این رو در این پروژه تلاش اصلی گروه طراحی بر این باب بود که برای اجتناب از مداخله بیشتر در نمای شهر، جبهه ی رو به خیابان بیانی ساده اما در عین حال فرمی منحصر به فرد و نمایی پویا داشته باشد که بر چینش عمودی واحدها روی هم تاکید کند. هر چه به سمت جبهه های رو به فضای سبز و مناظر مطلوب حرکت کنیم گشودگی ها در پوسته نما نیز بیشتر شده و از تراکم و سنگینی حجم کاسته شده است.

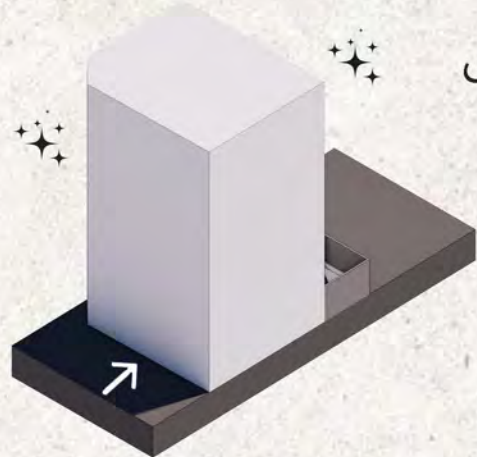
در فرایند طراحی تلاش بر این شد هر آپارتمان دارای لابی اختصاصی باشند و همچنین واحدهای بزرگ تر دسترسی مجزا به آشپزخانه و سوئیت اختصاصی میهمان نیز داشته باشند.

در طراحی پلان پروژه تلاش شد تا دوحیطه فضایی عمومی و خصوصی هر واحد از یکدیگر جدا باشد و در عین حال دید به سمت شمال و غرب که از خواسته کار فرما و جزو نکات کلیدی و از پتانسیل های این زمین بود با طراحی پنجره های قدی در نظر گرفته شود. در واحدهای بزرگ نیز از بالکن های قابل چیدمان رو به شمال و غرب استفاده شد. در بام مجموعه سعی کردیم فضایی جهت دویدن و ورزش های هوازی در نظر بگیریم تا ساکنین در فضایی به دور از هیاهوی شهر در کنار خانواده و فرزندان به ورزش و دویدن بپردازند.

در این پروژه سعی بر این بود فضاهای عمومی و اشتراکی بزرگی خلق شود که اهالی را به هم وصل کند و بتوانند در این فضاها تعامل داشته باشند. از این فضاها می توان به لابی بزرگ و روف گاردن بزرگ پروژه اشاره کرد. در روف گاردن مجموعه سعی کردیم فضایی جهت دویدن و ورزش های هوازی

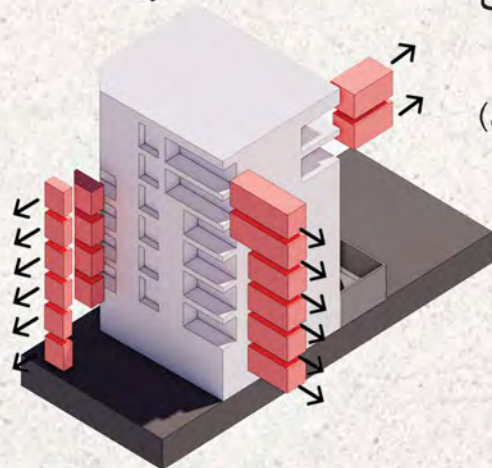


حیاط



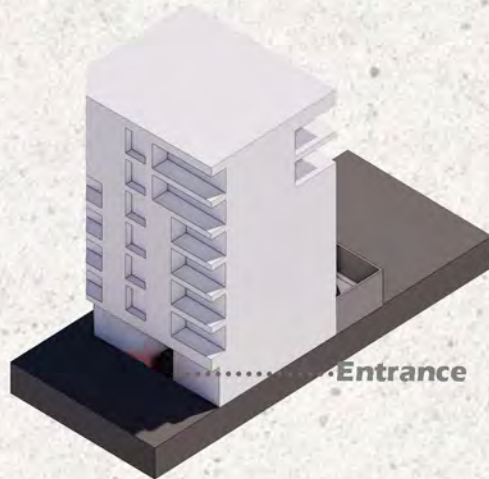
ورودی

گشودگی های حجم
به سمت مناظر مطلوب



(شمال و غرب)

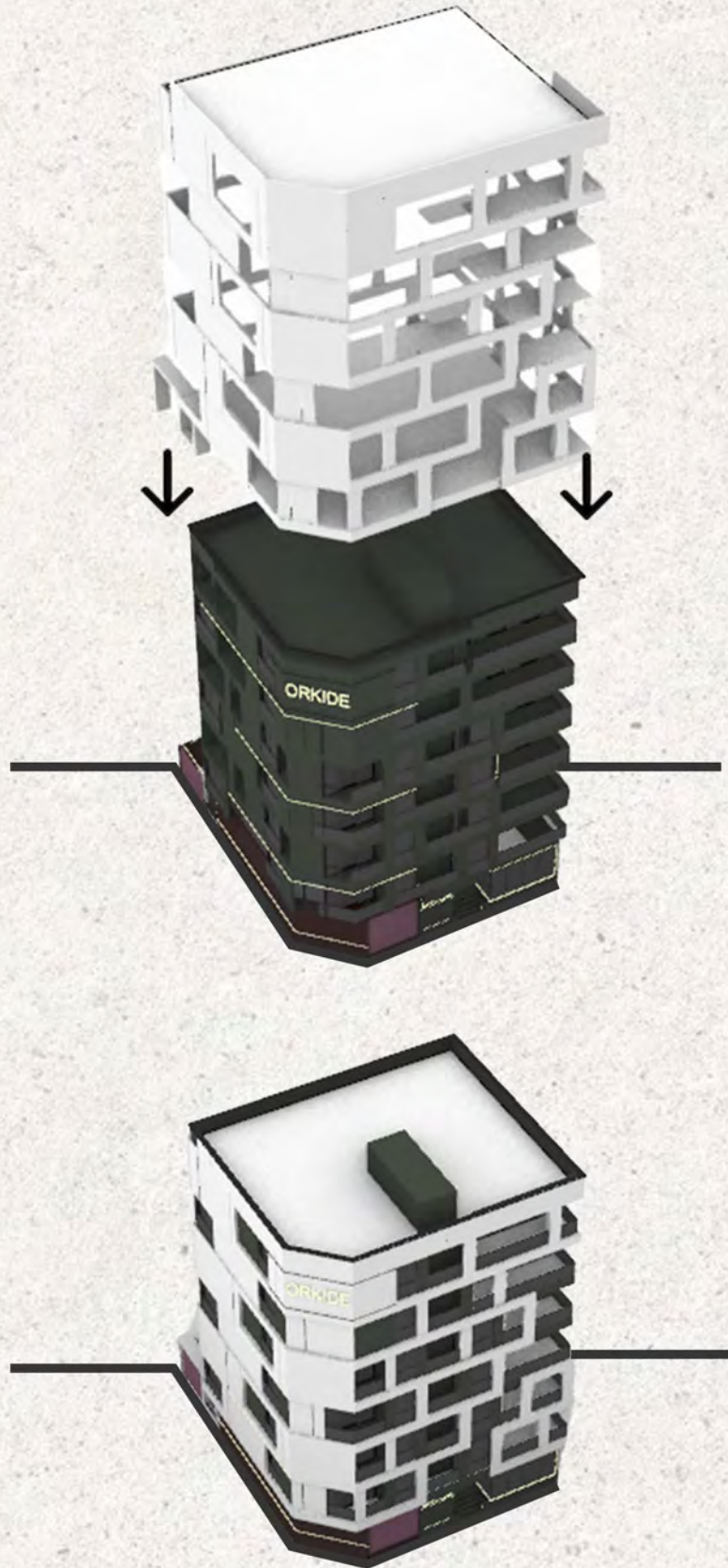
تولد فرم بنا



Entrance

معرفی متریال ها

شکل گیری پوسته نما



آجر نسوز شاموتی عمودی

آجر نسوز سفید عمودی

لاین نوری

سنگ اسلب مرمریت مشکی





نما جبهه شمالی



نما جبهه غربی



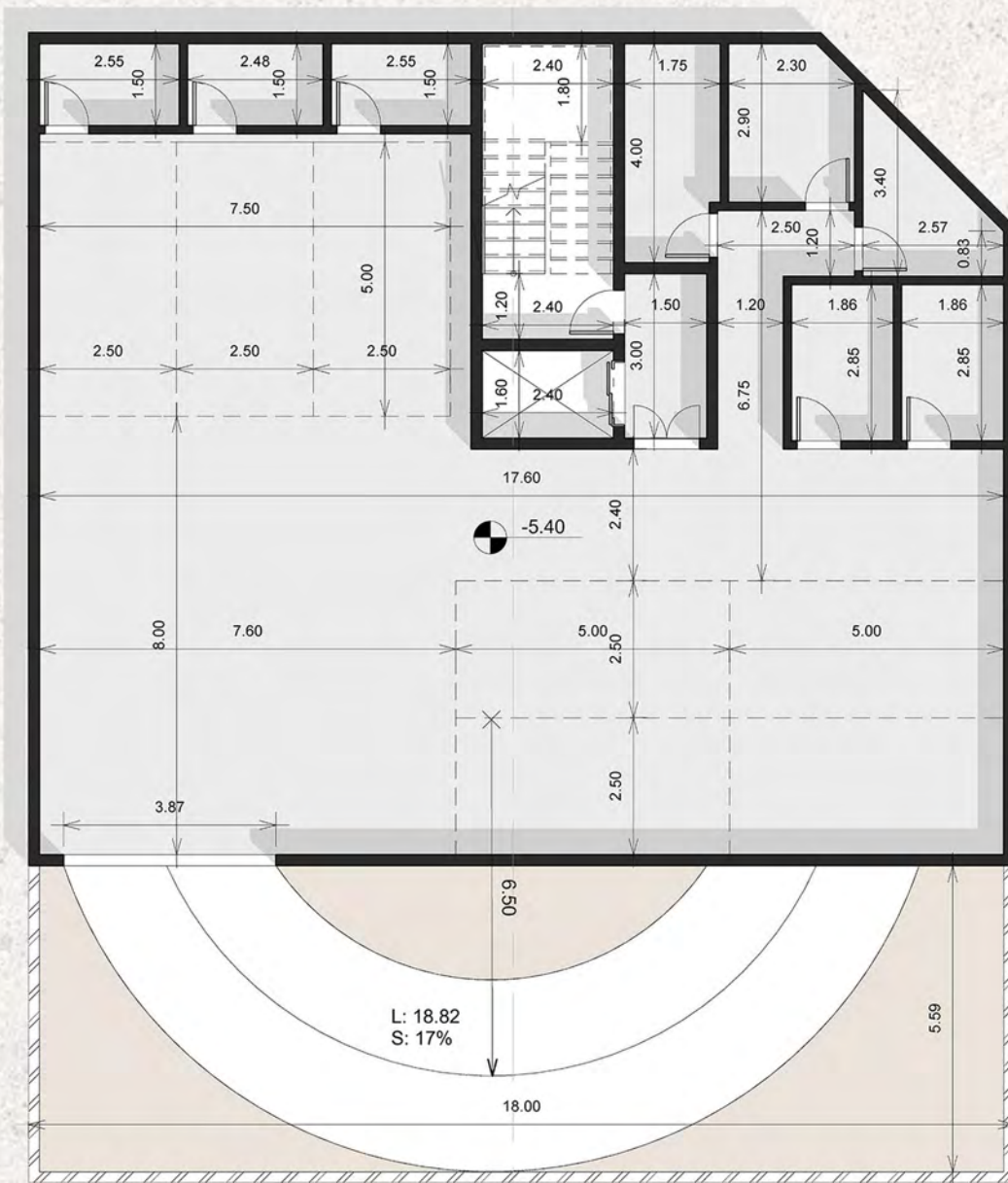
نما جبهه شرقی



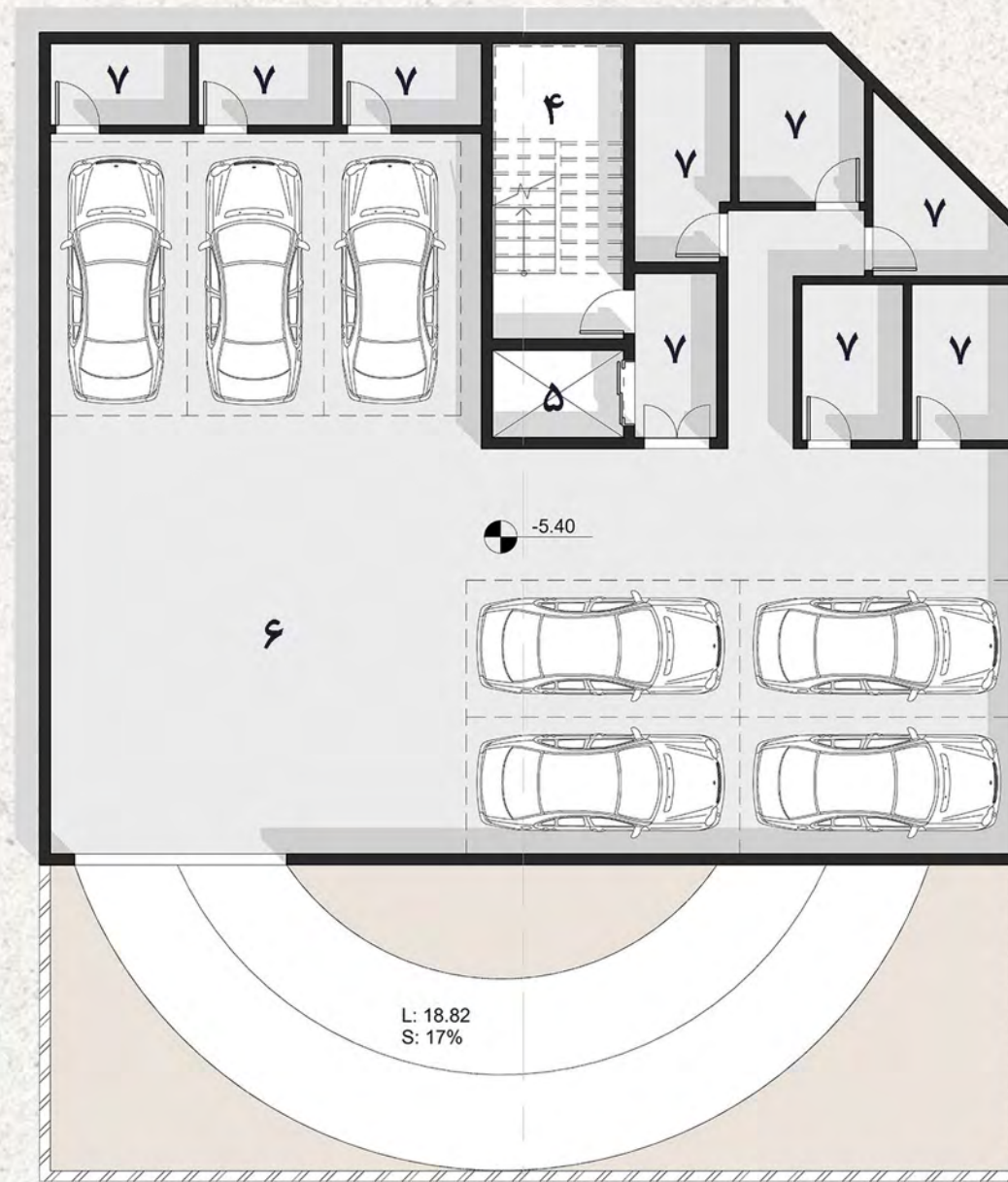
نما جبهه جنوبی

پلان

۱. ورودی
۲. لابی
۳. نگهبانی
۴. راه پله
۵. آسانسور
۶. پارکینگ
۷. انبار
۸. حیاط



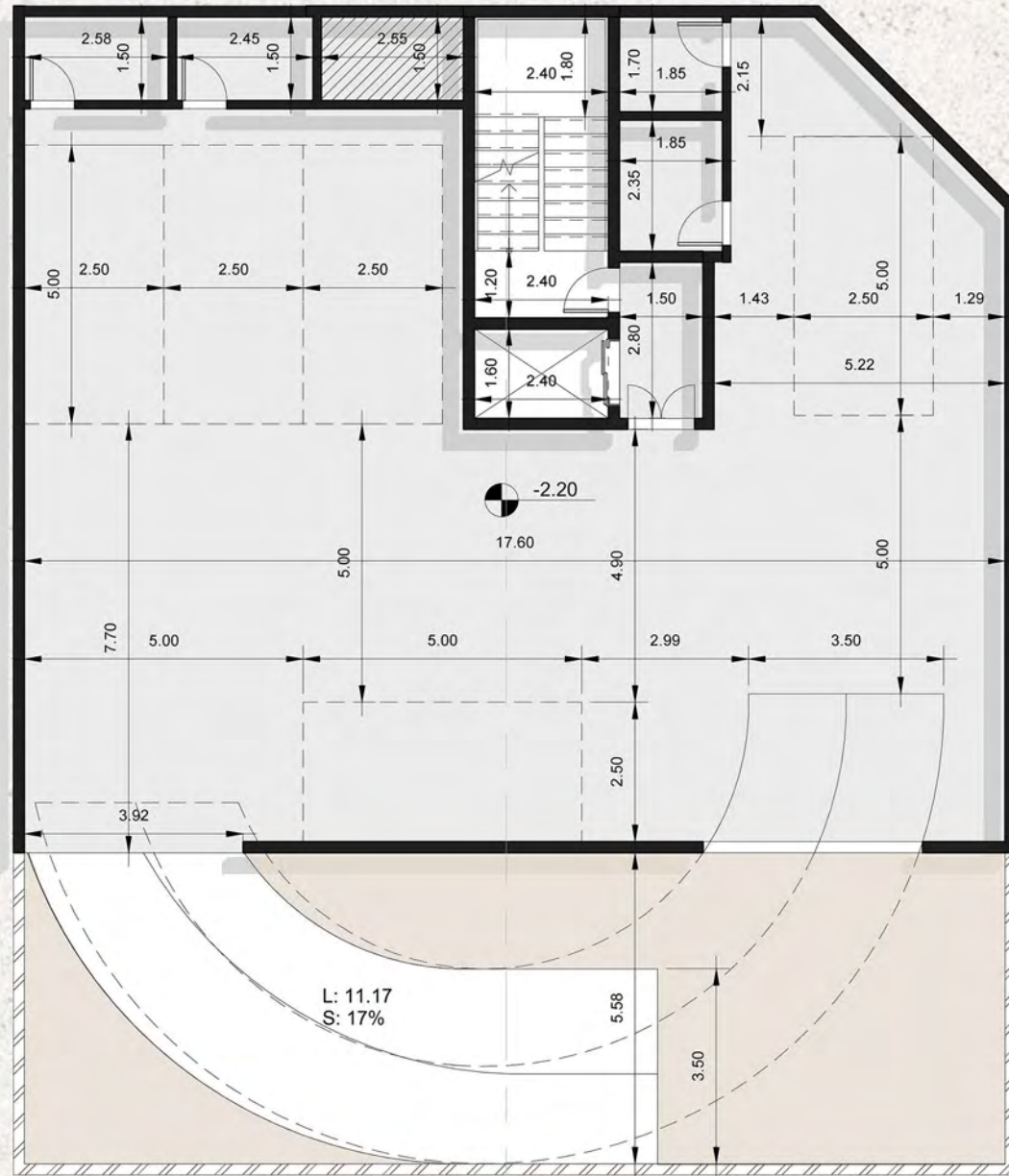
پلان اندازه زیرزمین ۲-



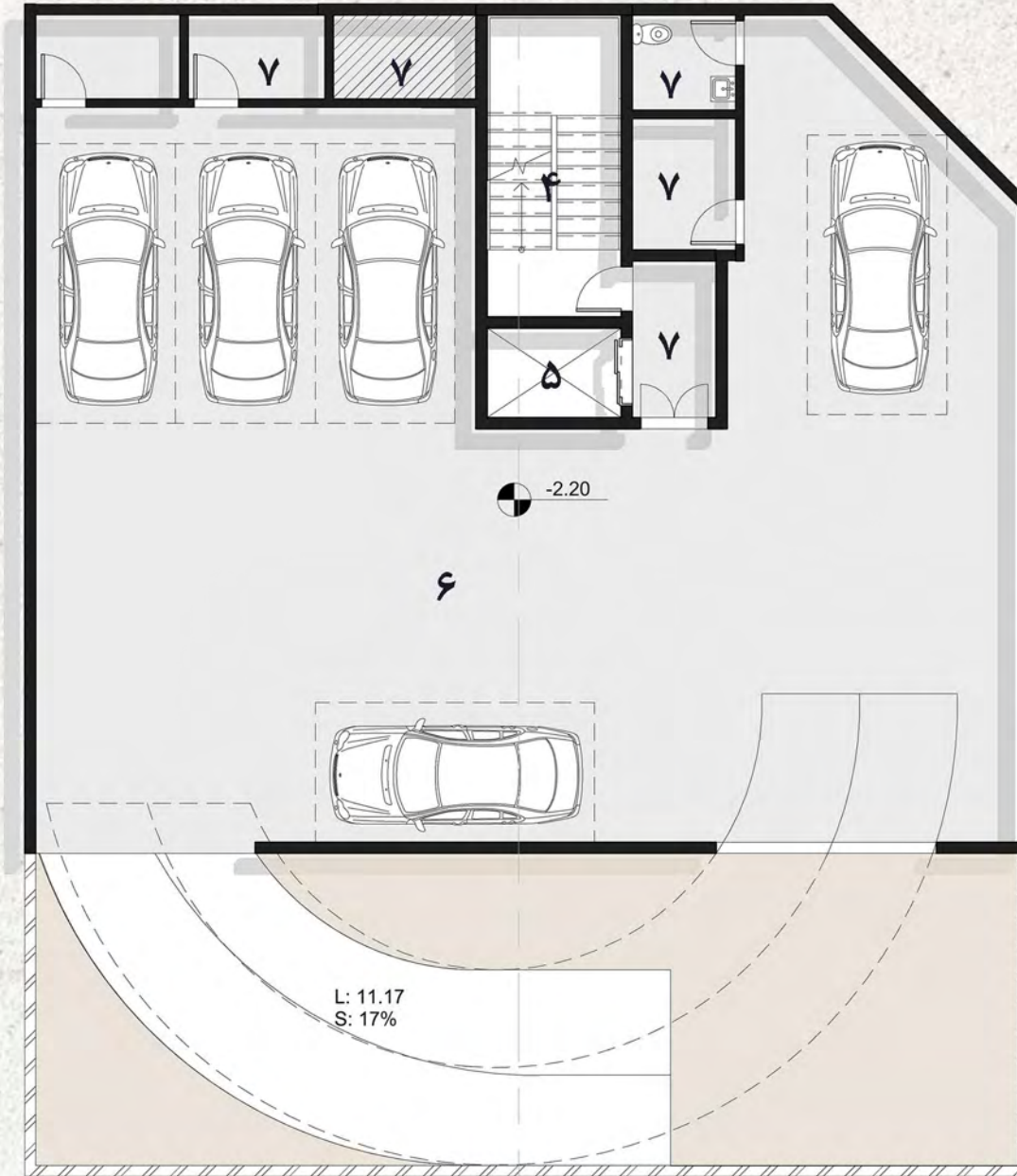
پلان مبلمان زیرزمین ۲-

پلان

۱. ورودی
۲. لابی
۳. نگهبانی
۴. راه پله
۵. آسانسور
۶. پارکینگ
۷. حیاط

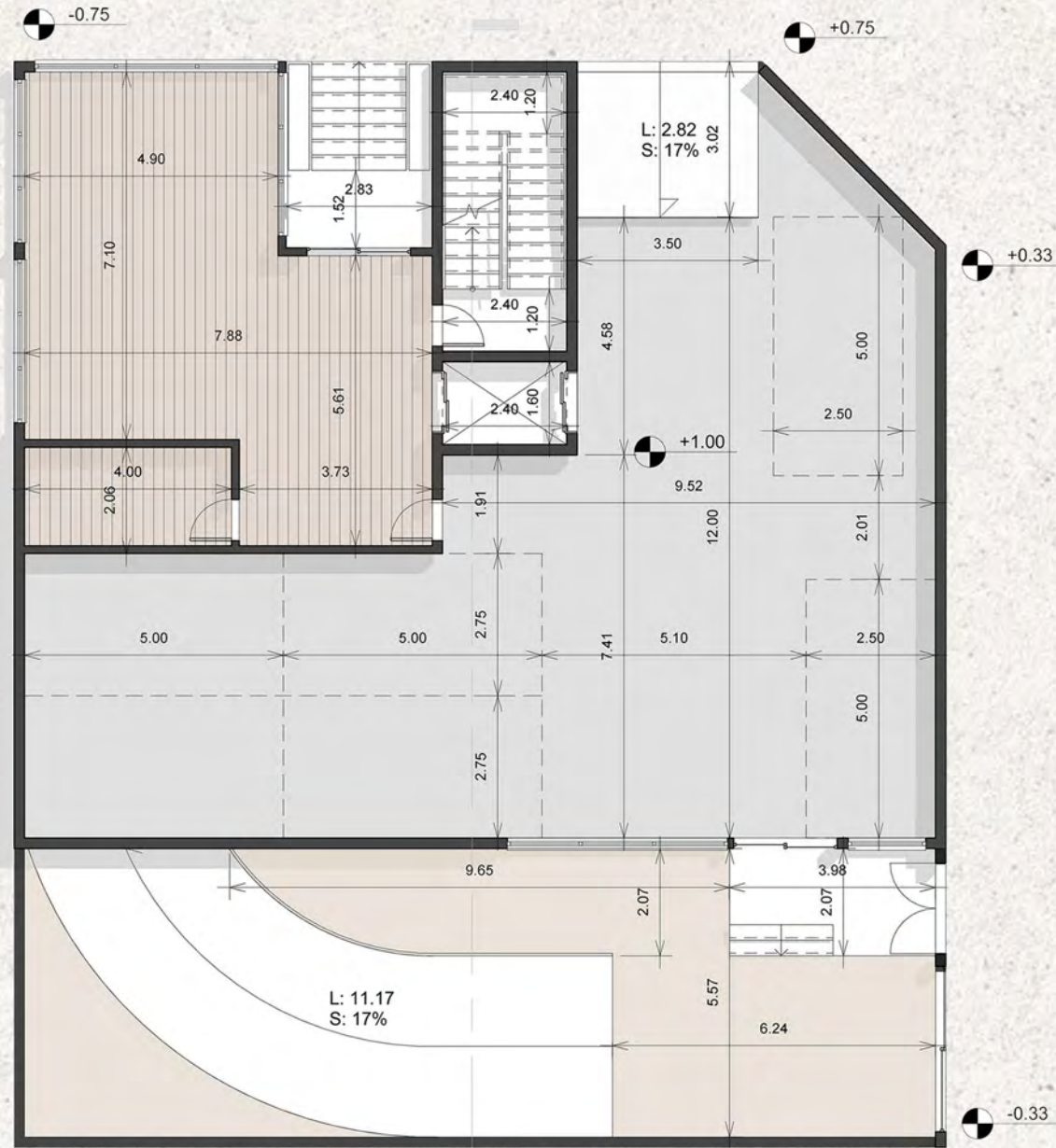


پلان اندازه زیرزمین ۱-

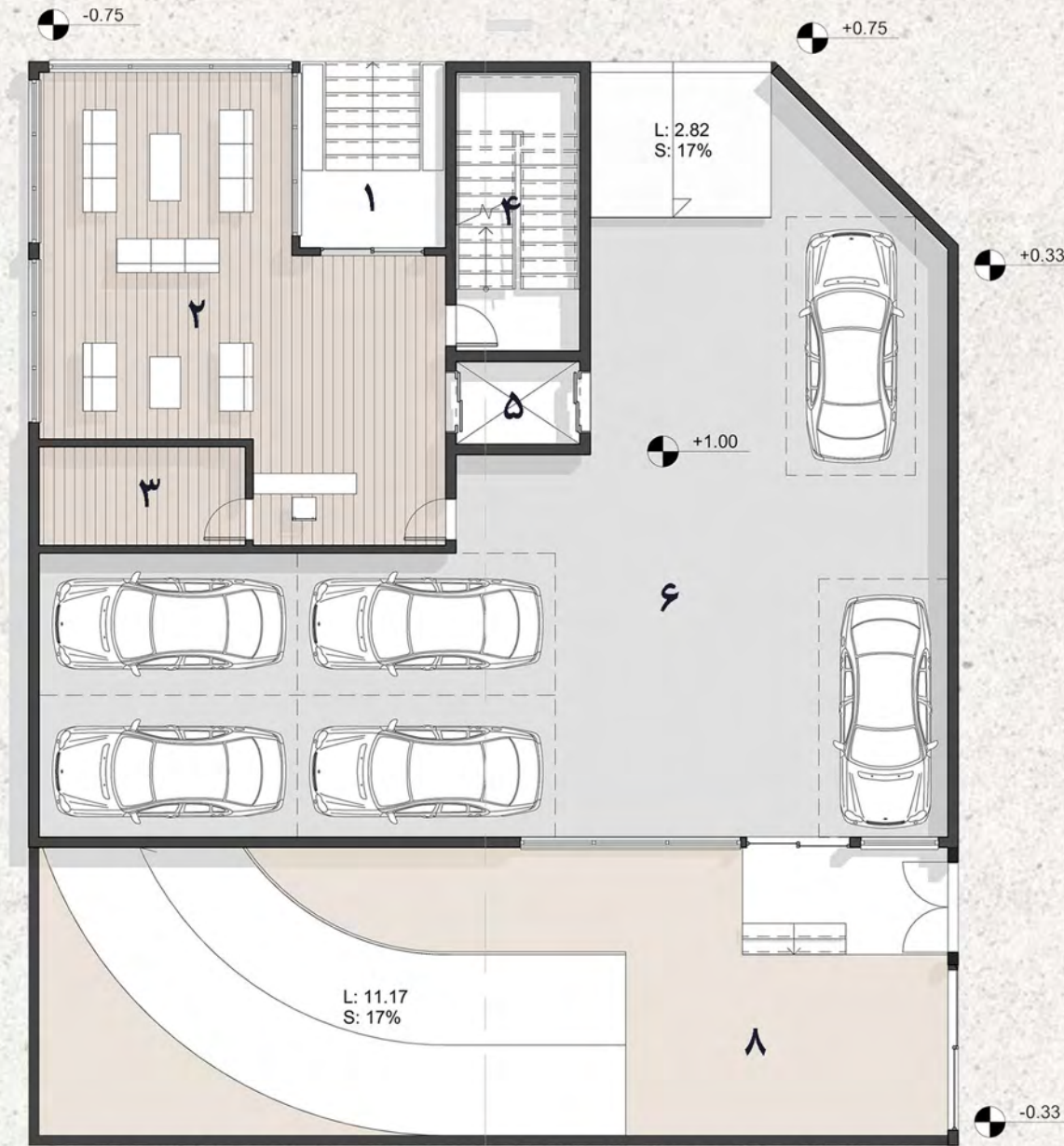


پلان مبلمان زیرزمین ۱-

پلان



پلان اندازه گذاری همکف



پلان مبلمان همکف

۱. ورودی
۲. لابی
۳. نگهبانی
۴. راه پله
۵. آسانسور
۶. پارکینگ
۷. انبار
۸. حیاط

پلان

۱. ورودی
۲. لابی
۳. نگهبانی
۴. راه پله
۵. آسانسور
۶. پذیرایی
۷. نشیمن
۸. آشپزخانه
۹. ناهارخوری
۱۰. خواب
۱۱. سرویس
۱۲. حمام
۱۳. لاندردی
۱۴. تراس



پلان اندازه طبقه اول و سوم



پلان مبلمان طبقه اول و سوم

پلان

۱. ورودی
۲. لابی
۳. نگهبانی
۴. راه پله
۵. آسانسور
۶. پذیرایی
۷. نشیمن
۸. آشپزخانه
۹. ناهارخوری
۱۰. خواب
۱۱. سرویس
۱۲. حمام
۱۳. لاندري
۱۴. تراس



پلان اندازه طبقه دوم و چهارم



پلان مبلمان طبقه دوم و چهارم

پلان



پلان اندازه طبقه پنجم و ششم

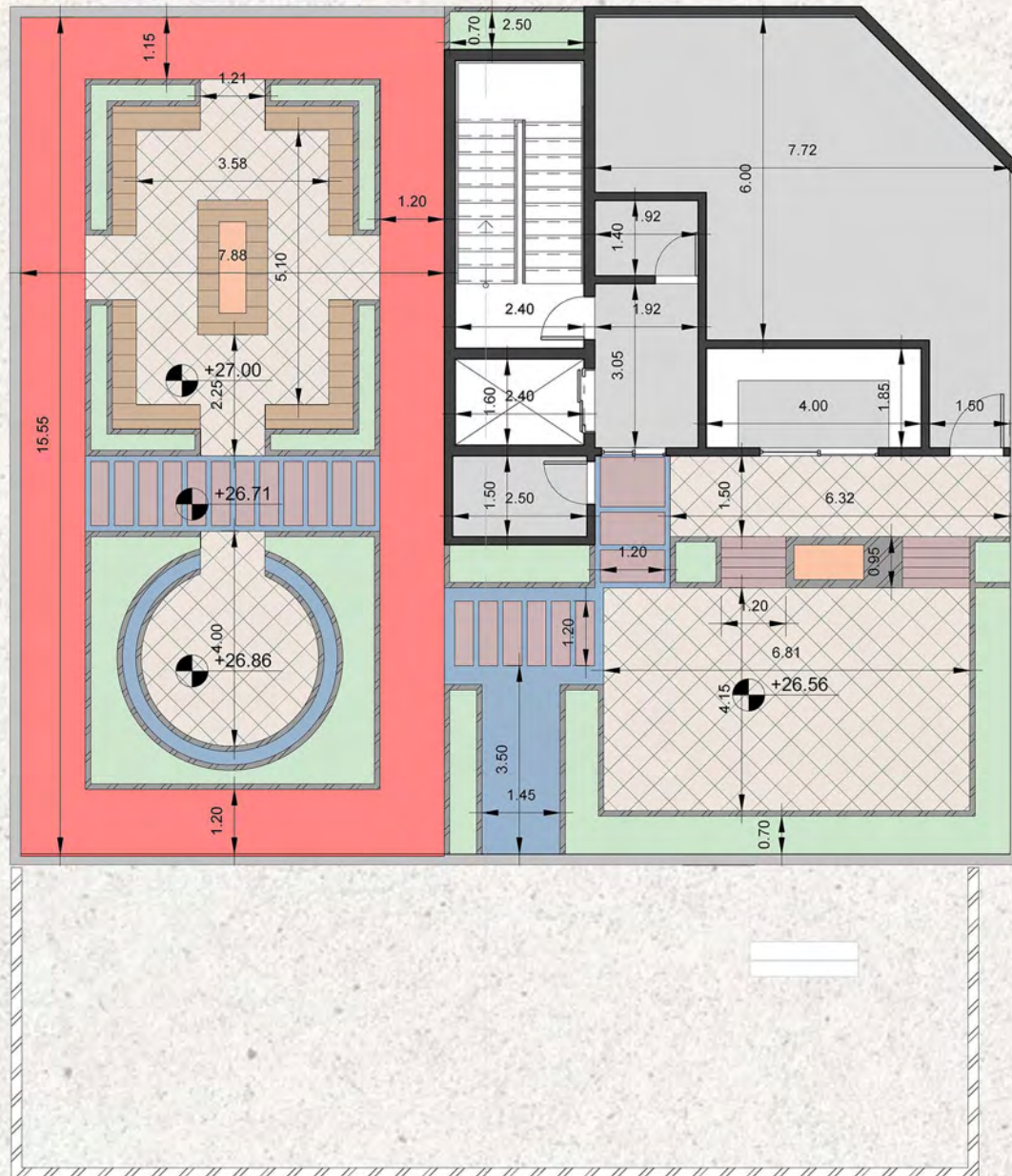


پلان مبلمان طبقه پنجم و ششم

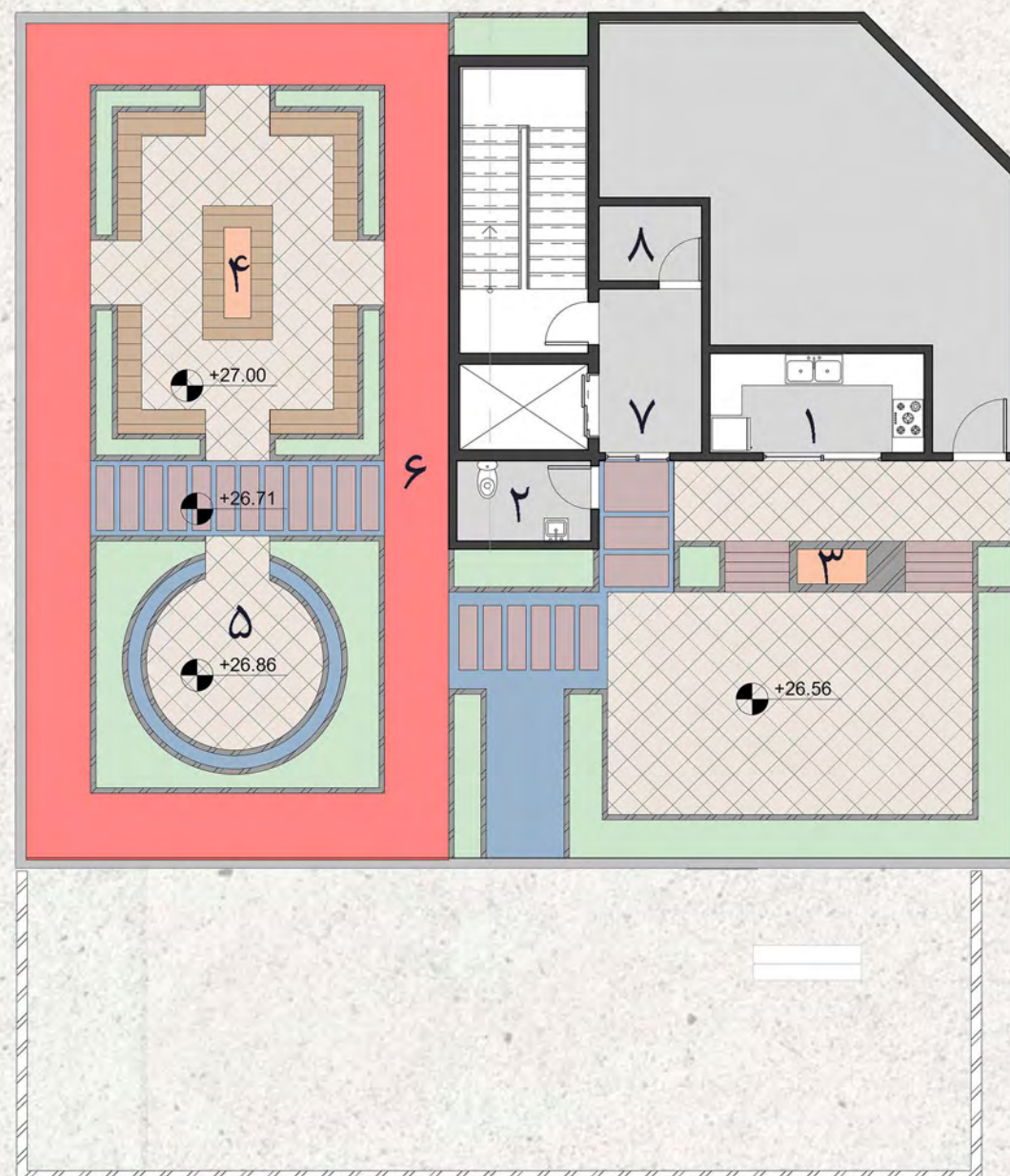
۱. ورودی
۲. لابی
۳. نگهبانی
۴. راه پله
۵. آسانسور
۶. پذیرایی
۷. نشیمن
۸. آشپزخانه
۹. ناهارخوری
۱۰. خواب
۱۱. سرویس
۱۲. حمام
۱۳. لاندري
۱۴. تراس
۱۵. نشیمن خصوصی
۱۶. خواب مهمان

پلان

۱. آشپزخانه
۲. سرویس
۳. باربیکیو
۴. آلاچیق
۵. نشیمن
۶. رینگ دویدن
۷. لابی ورودی
۸. انبار



پلان اندازه روف گاردن



پلان مبلمان روف گاردن

برش

eighth level
30.16

seventh level
26.56

sixth level
22.96

Fifth level
19.36

Forth level
15.76

third level
12.16

second level
8.56

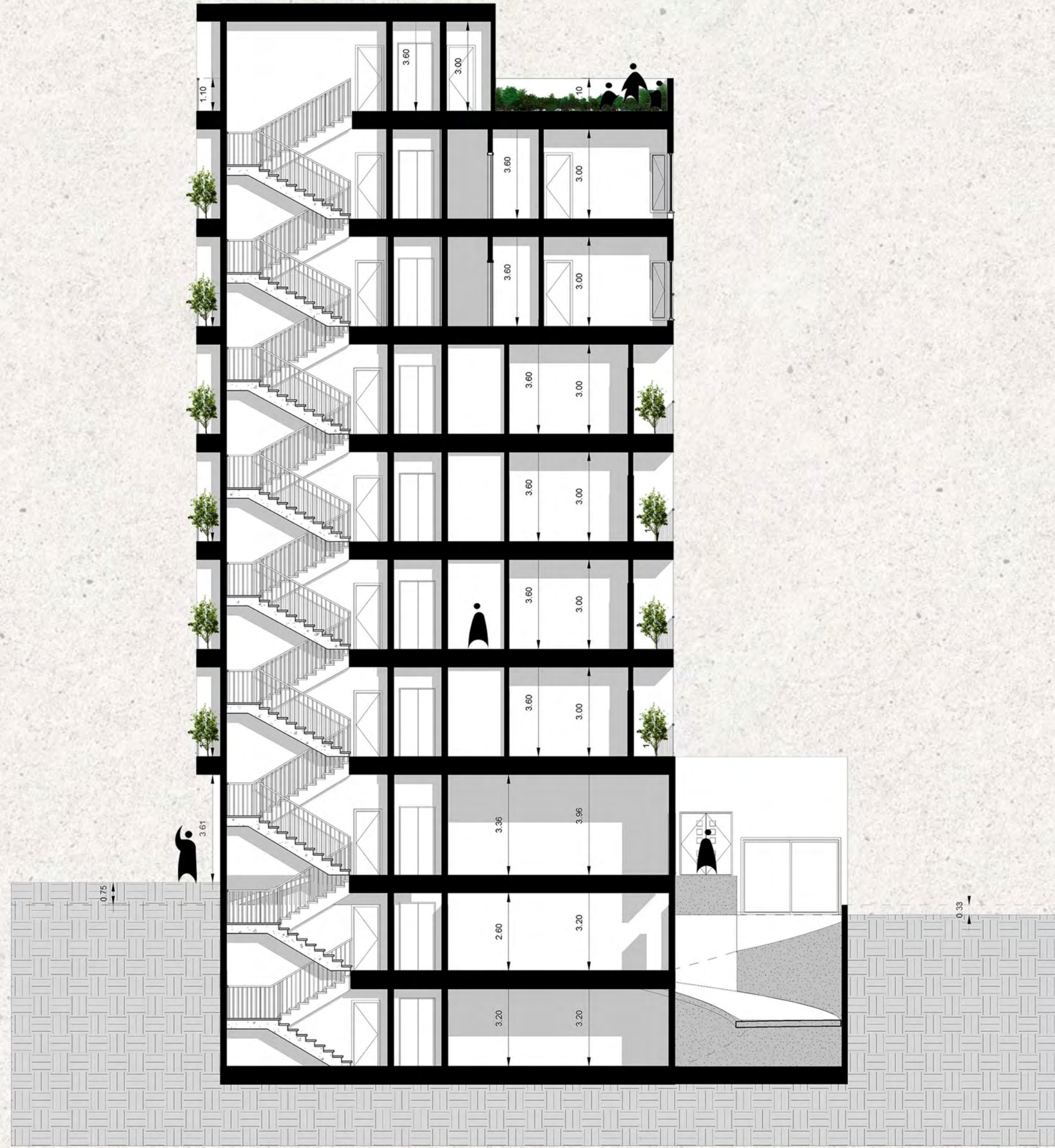
First level
4.96

Ground level
1.00

0.00
0.00

-1
-2.20

-2
-5.40



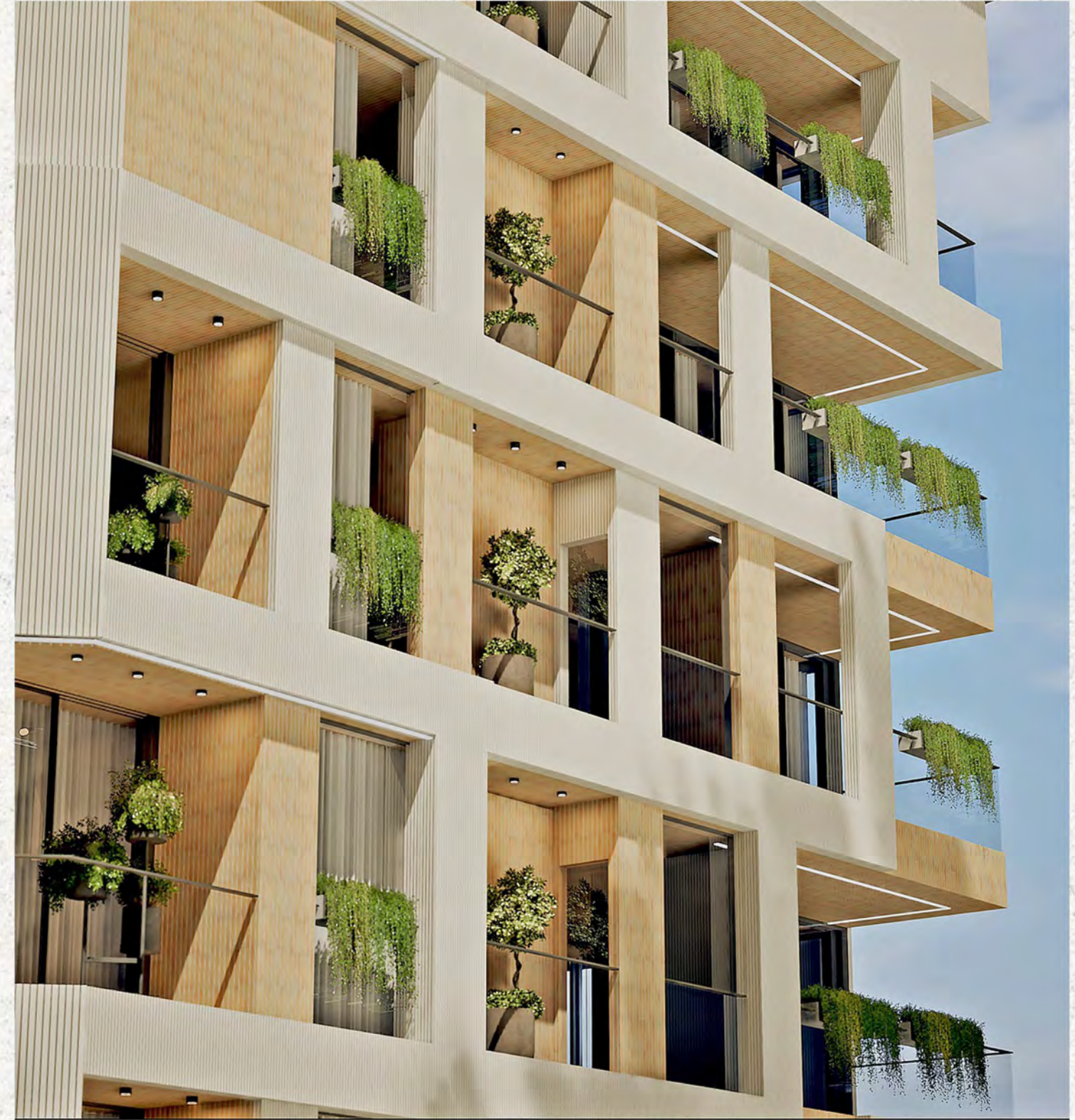
آلبوم رندر



آلبوم رندر



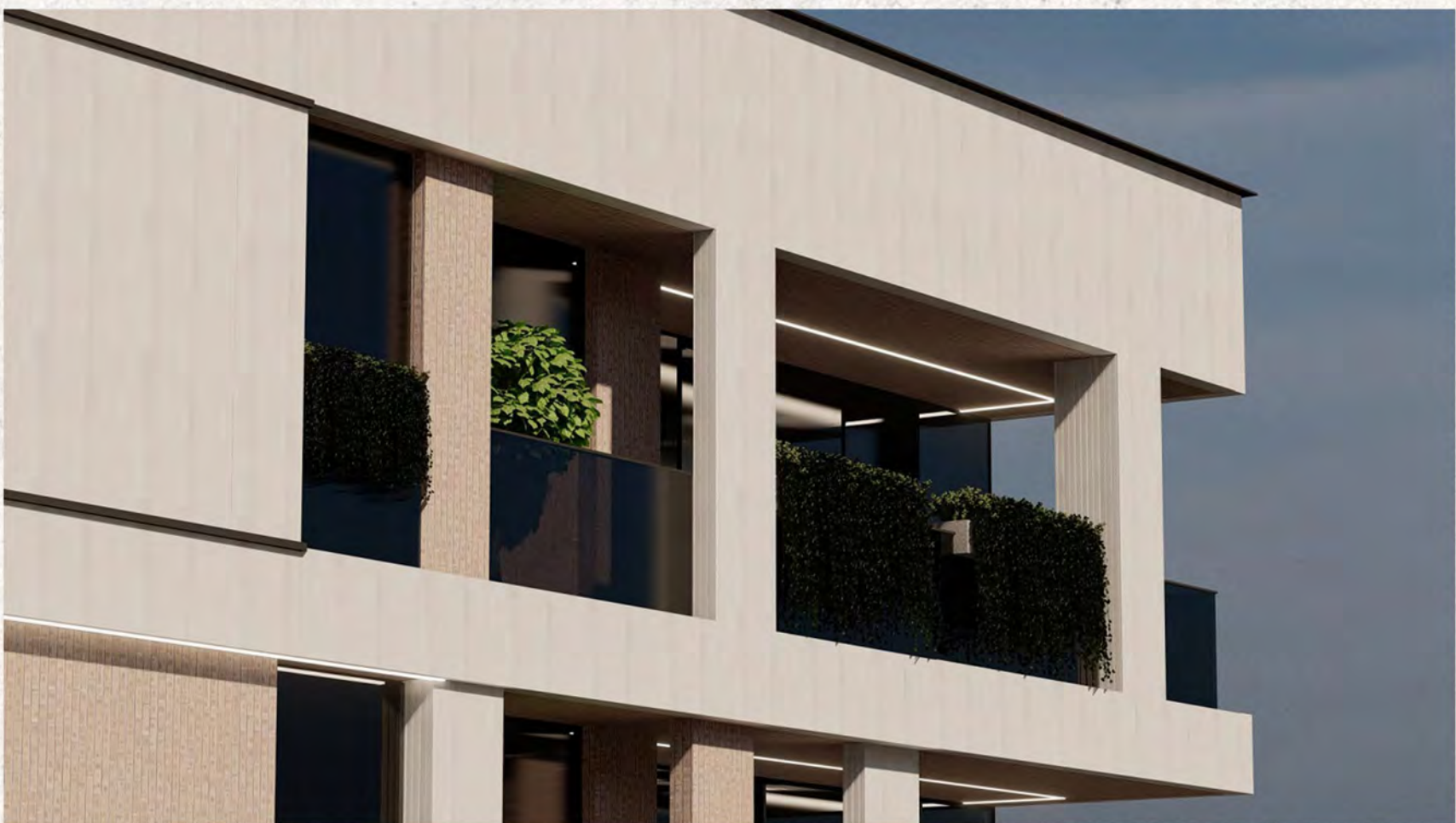
آلبوم رندر



آلبوم رندر



آبوم رندر





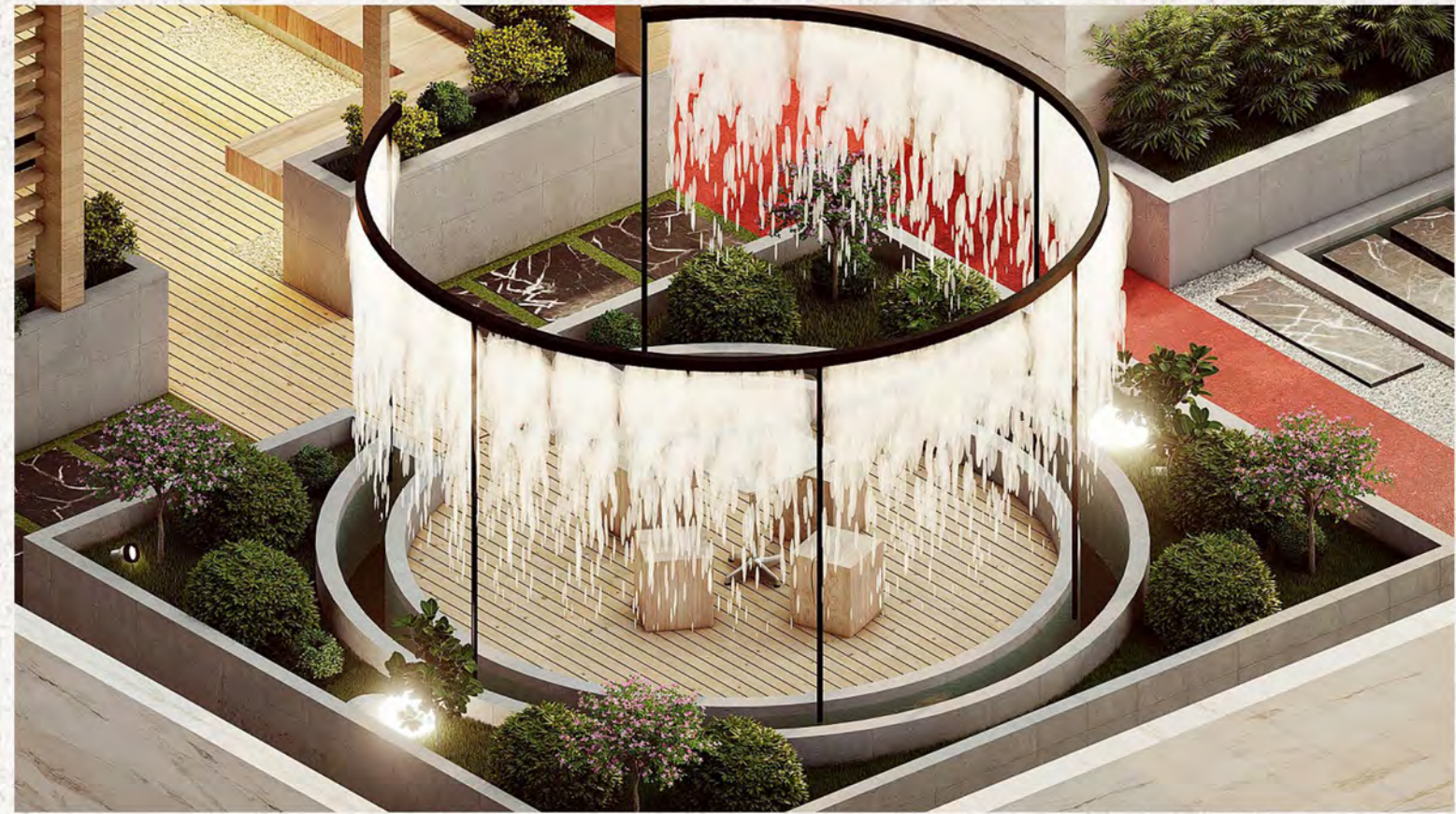
ورودی مجموعه



روف گاردن



روف گاردن



روف گاردن



روف گاردن

