

طراحی مجتمع مسکونی ارکیده

پارادایم‌های طراحی در معماری امروز ایران، مجتمع‌های مسکونی ای را ایجاد کرده است که تحت تأثیر تراکم سازی و شرایط اقتصادی امروزه قرار گرفته و در نتیجه کاهش تعاملات انسانی را به دنبال دارد برای رسیدن به شرایط مطلوب باید توجه بیشتری به الگوهای طراحی که بستر تعامل اجتماعی را فراهم می‌کند شود. همچنین روح مکان‌ها و حس و ادراک انسان‌ها از دنیای اطراف رو به تحلیل است، در این میان تنها معماری واقعی است که می‌تواند راه حل باشد.

معماری هنر میانجی‌گری و آشتی میان ما و جهان اطراف ماست از این دریچه است که شاید معماری بتواند دوباره حس بودن را به ما بازگرداند.

درجہ 01
درجہ

حکومت و
02
حکومت و

03
حکومت و

04
حکومت و

£05

رندرهایی
خارجی 06


رندرهایی
و طراحی
جام 07

رندرهایی
و طراحی
لابی 08

دکتر مهرناز استوار

سلام!

دکتر مهرناز استوار هستم، با سابقه 13 سال تدریس در دانشگاه و 10 سال سابقه اجرایی در طراحی معماری و معماری داخلی نویسنده کتاب “معماری خورشیدی و طراحی ساختمان ها بر اساس اقلیم” همچنین نویسنده 2 مقاله ISI در زمینه معماری

 09133032015

مهندس مهران توکلی مقدم

سلام!

مهندس مهران توکلی مقدم هستم

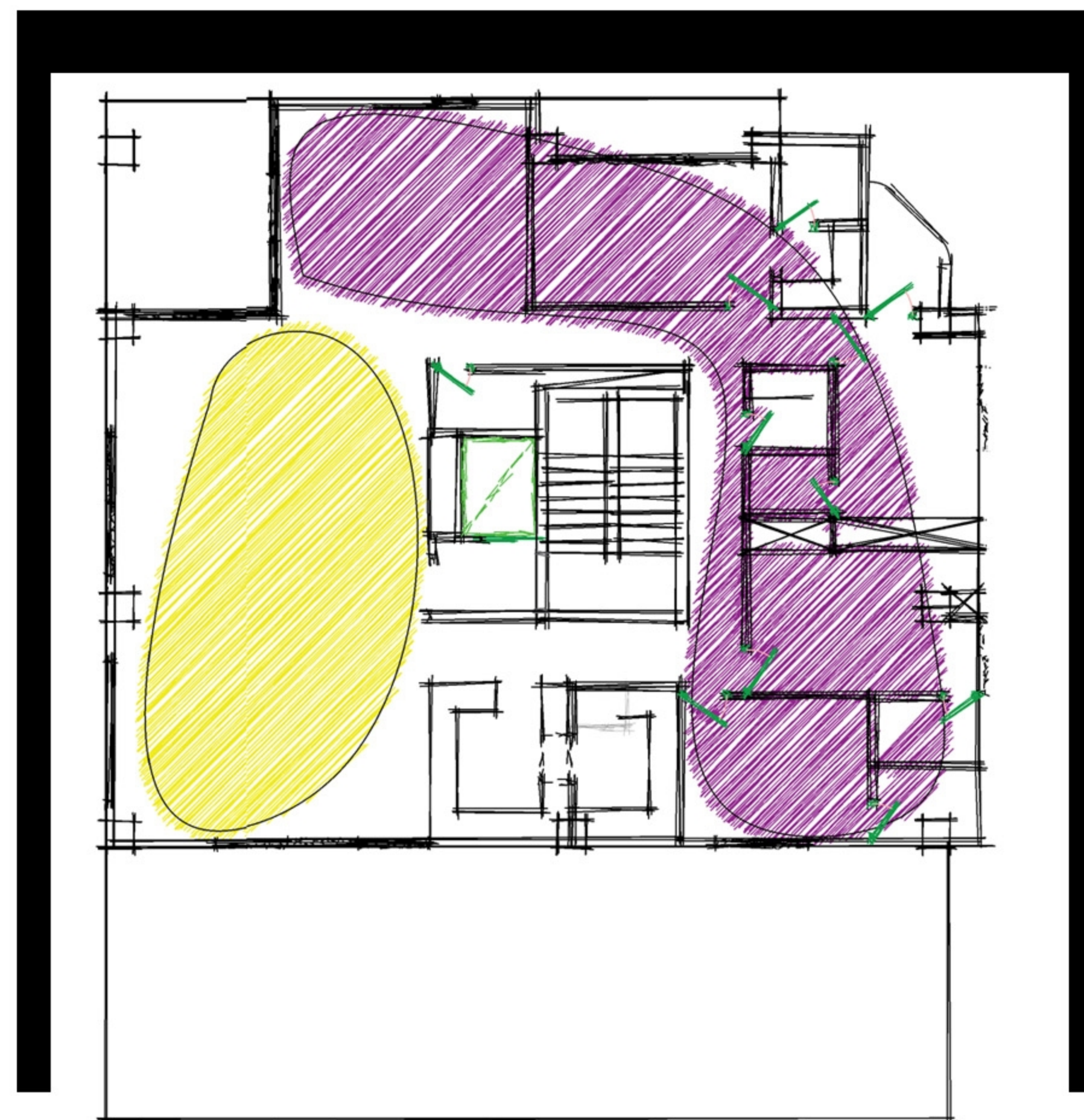
با سابقه بیش از 20 سال کار طراحی و اجرایی در زمینه معماری

“

و معماری داخلی

 09131291347

ایده و خانواده



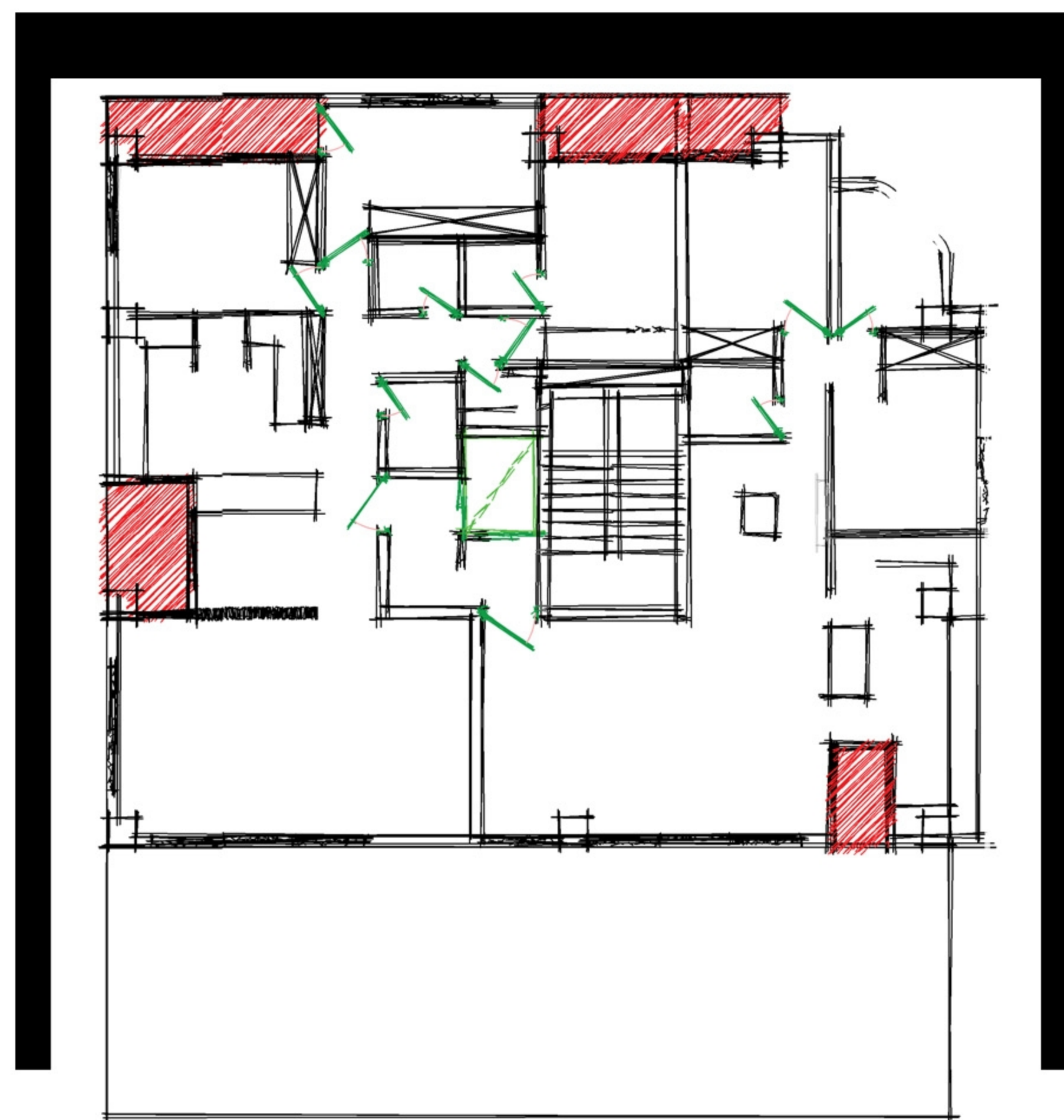
حس بودن

اعتقادما این است که تضعیف یا فقدان حس روان‌شناختی اجتماع محلی مخرب‌ترین عامل زندگی مردم جامعه امروز است .

در این راستا میتوان گفت که توجه به الگوها و پارادایم‌های معماری محل سکونت به‌عنوان ارتقاء دهنده و پیونددهنده روابط انسانی و درنظر گرفتن بعد معنایی مکان‌ها و همچنین ادراک انسانی است که میتواند حس تعلق و بعد معنایی مکان را به دنبال داشته باشد.

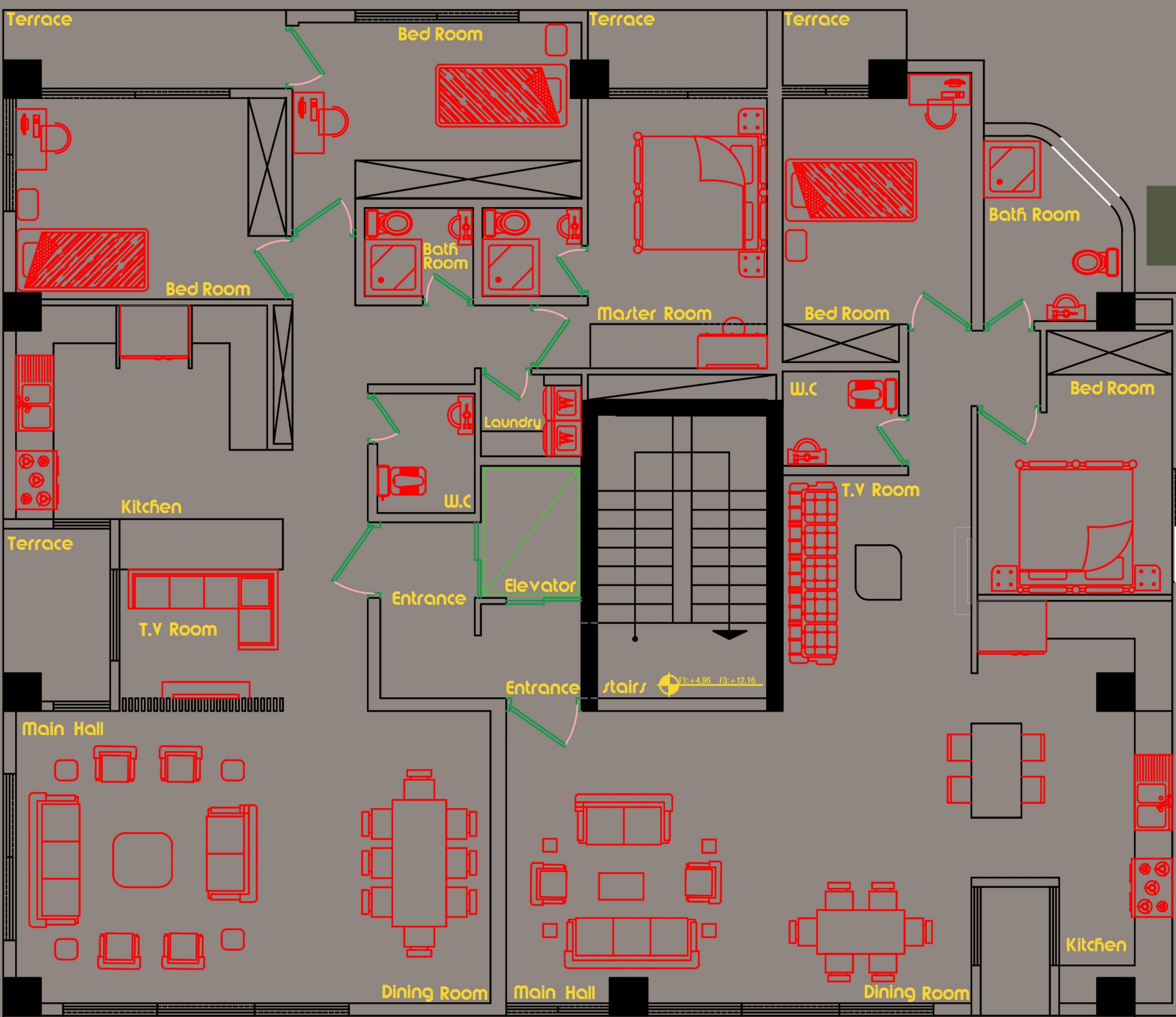
از این رو در طراحی این مجتمع با جداسازی فضاهای عمومی و خصوصی در پلان علاوه بر ایجاد آرامش بیشتر به بعد معنایی مکان نیز توجه شده است.

02



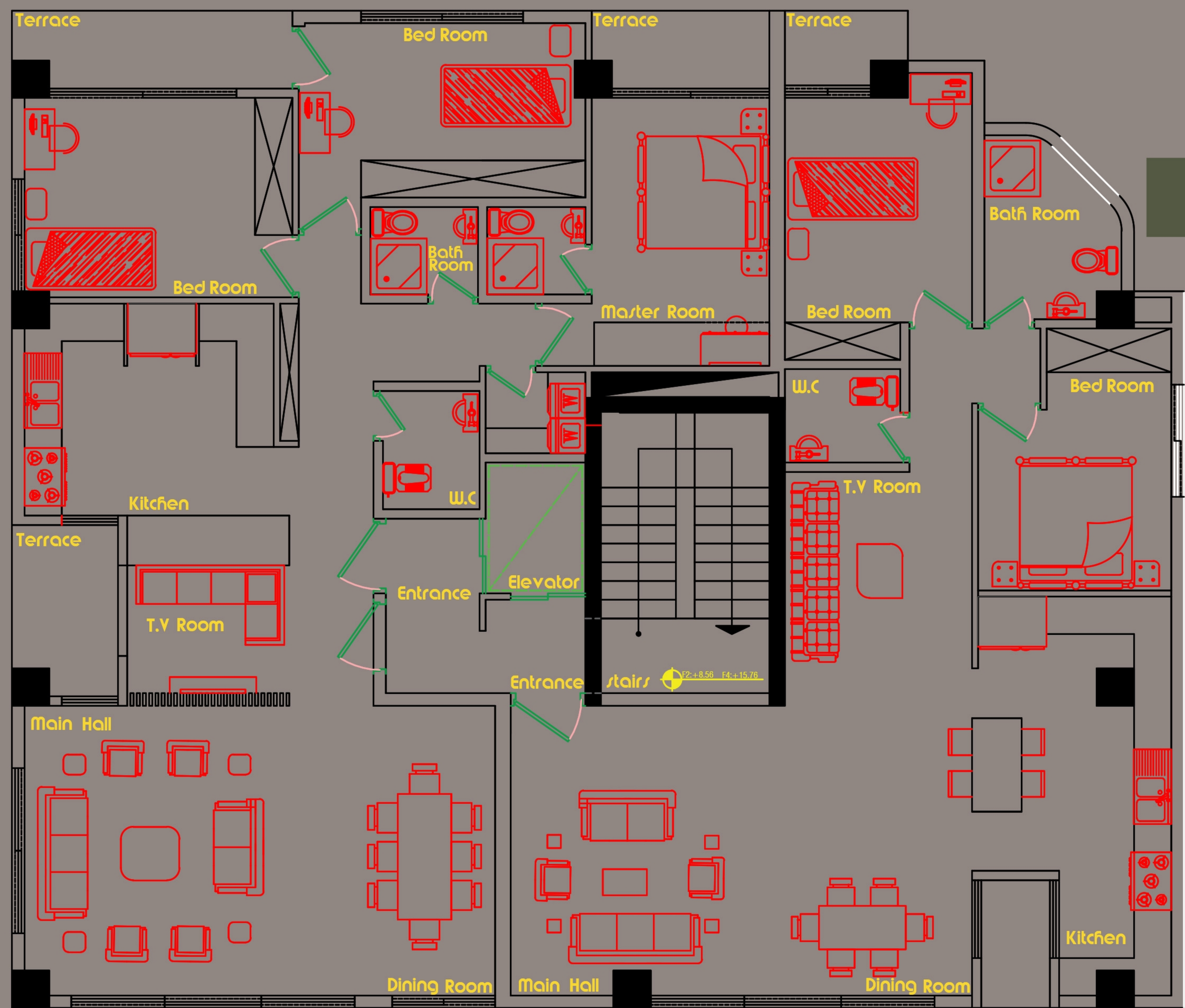
تعاملات اجتماعی

در عصر امروز ما باید بیش از گذشته در برنامه‌ریزی و طراحی فضاهایی با ماهیت اجتماعی به‌ویژه در مجتمع‌های مسکونی توجه کنیم و به دنبال راهکارها و روش‌هایی نو در راستای پرورش تعاملات اجتماعی باشیم. باید به دنبال طراحی فضاهایی باشیم که اجتماع‌پذیر باشند نه اجتماع‌گریز، فضاهای اجتماع‌پذیر مردم را دورهم جمع می‌آورند و تعاملات اجتماعی را با خود در بردارد. در این راستا یکی از فضاهایی که میتواند سبب تعاملات بیشتر شود چیدمان تراس‌های قابل چیدمان در فضاهای عمومی و خصوصی واحدهاست که علاوه بر تاثیر بر افزایش تعاملات حس تعلق خاطر را نیز به همراه دارد.

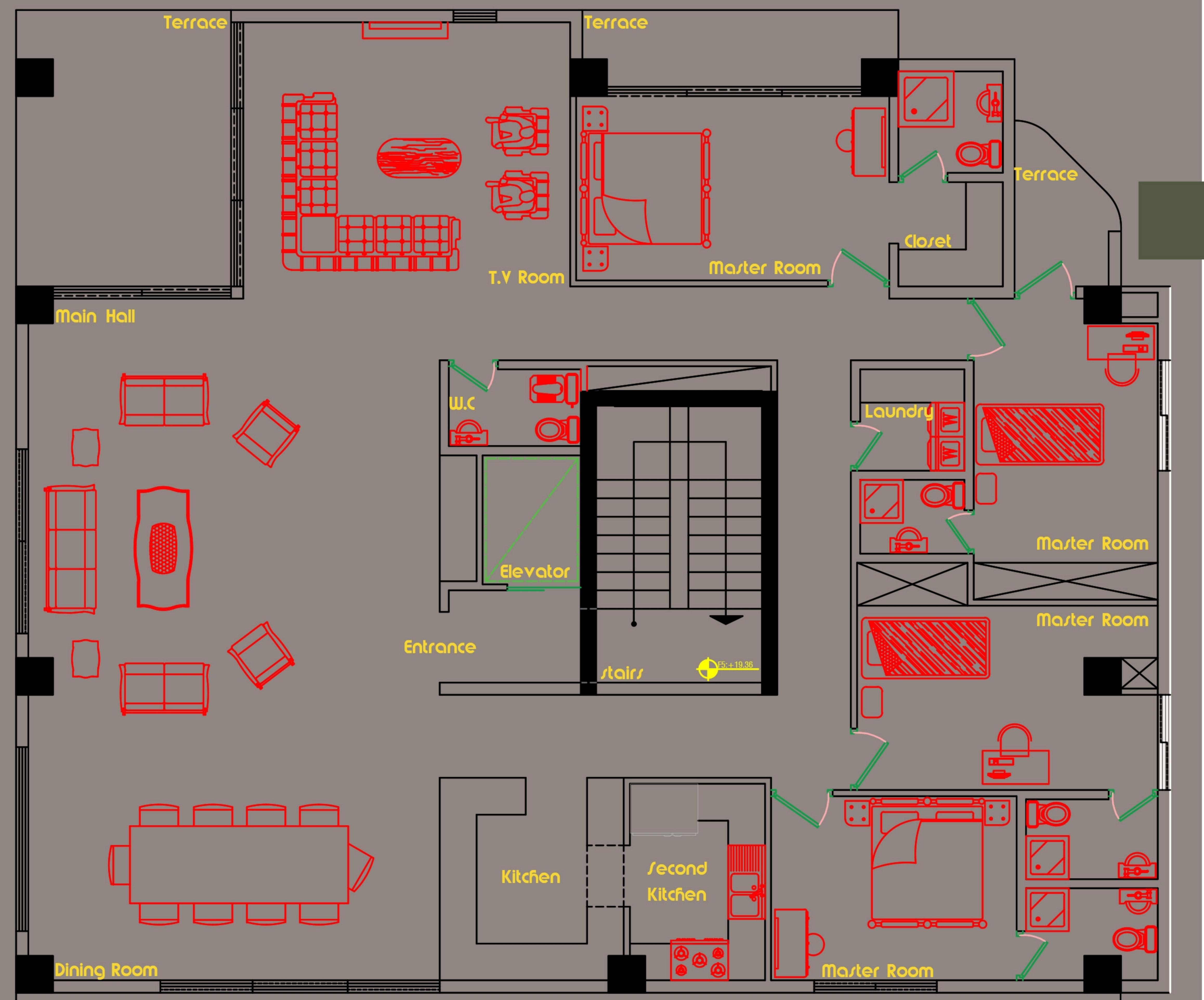


پلان
مبلمان
طبقه
اول
و
سوم

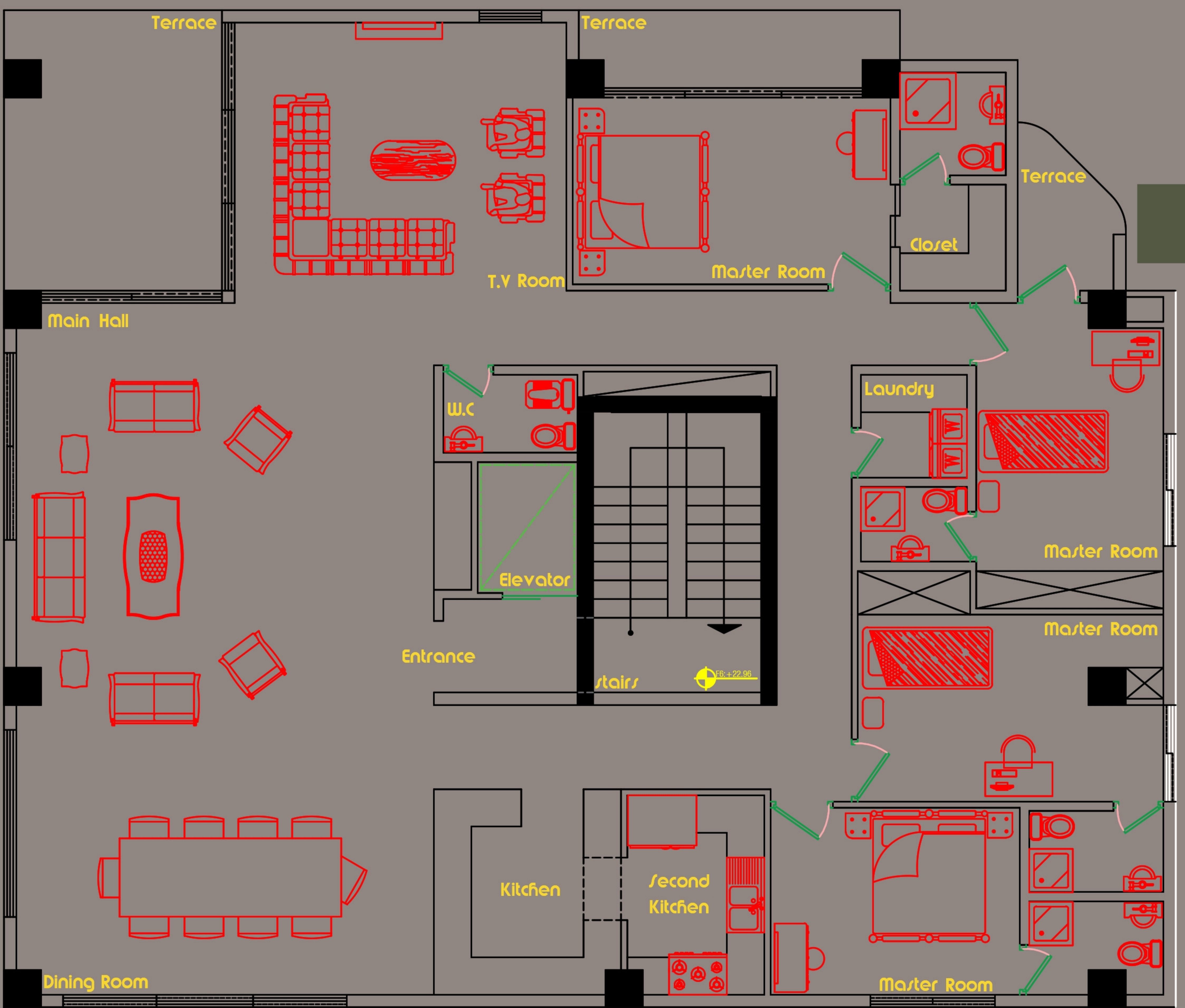
پلان
مبلمان
طبقه
دوم
و
چهارم



پلان
مبلمان
طبقه
پنجم



پلان
مبلمان
طبقه
ششم



طراحی نهایی مینیمال

