

# طراحی ساختمان مسکونی ارکیده



متریال

توجیه طرح

نما

پلان

فهرست

پلان ها

3

نماها

8

توجیه طرح

10

متریال پیشنهادی

13



# پلان منفی یک

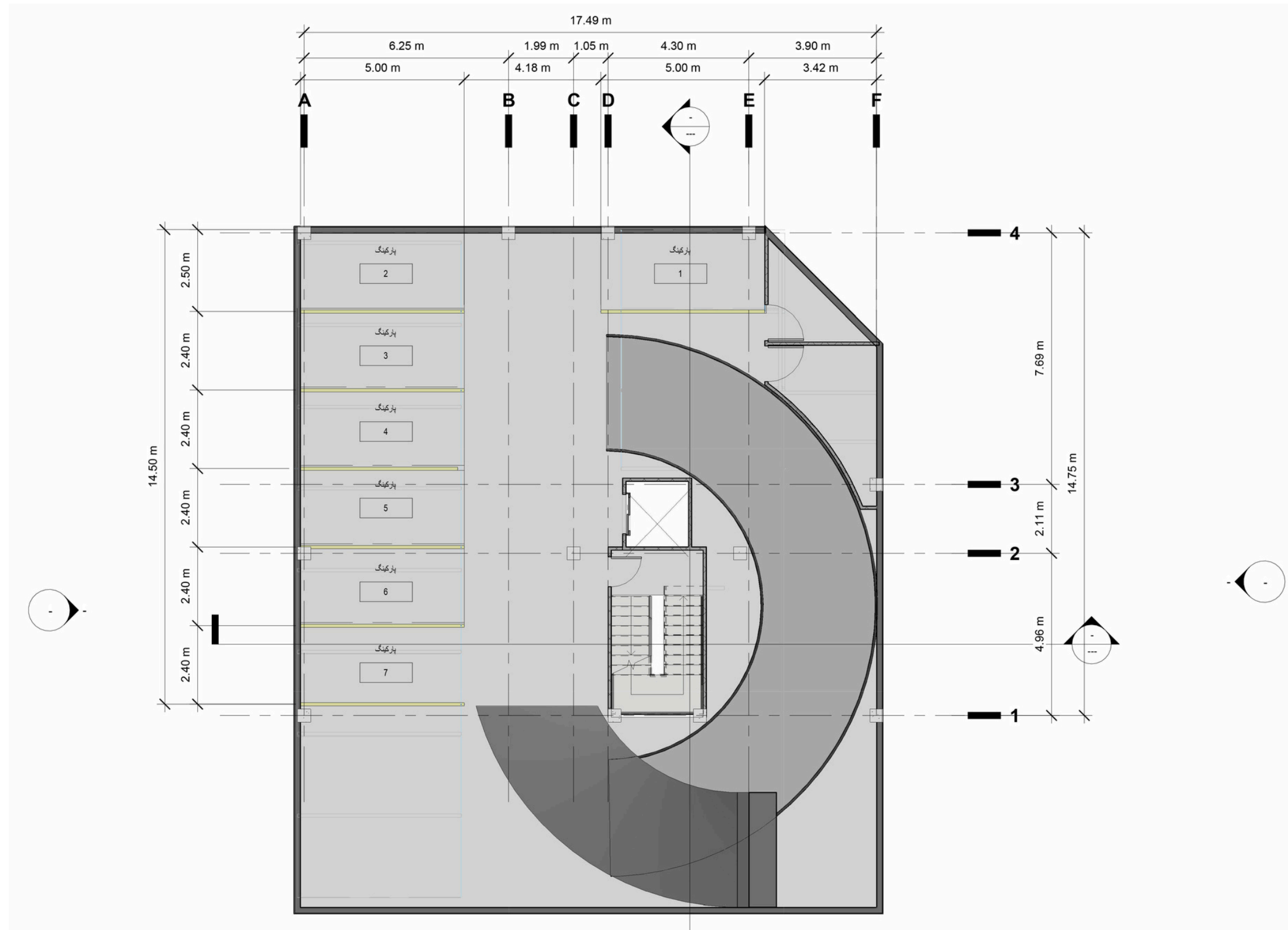
فهرست

پلان

نما

توجیه طرح

متریال



# پلان منفی دو

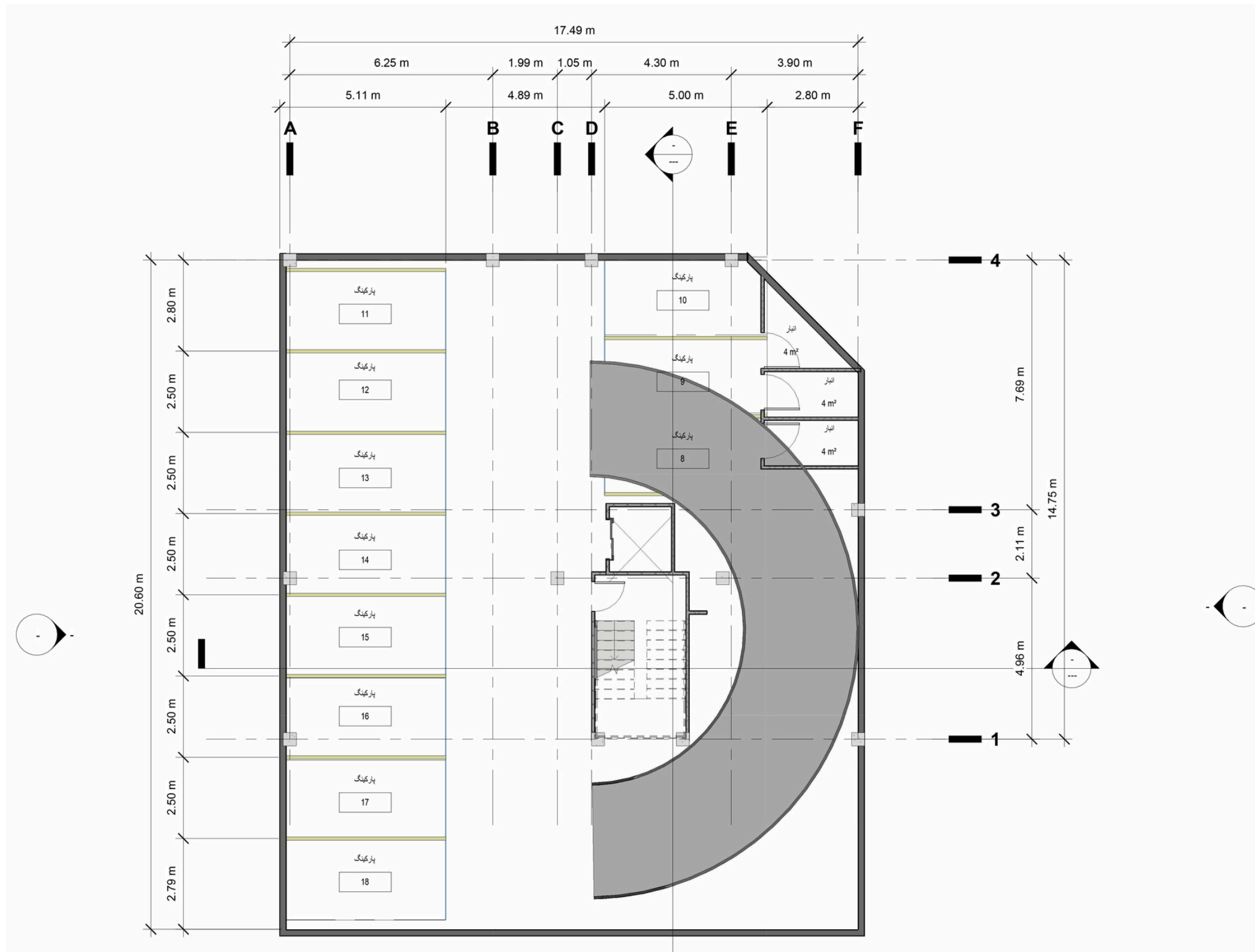
فهرست

پلان

نما

توجیه طرح

متریال



# پلان همکف

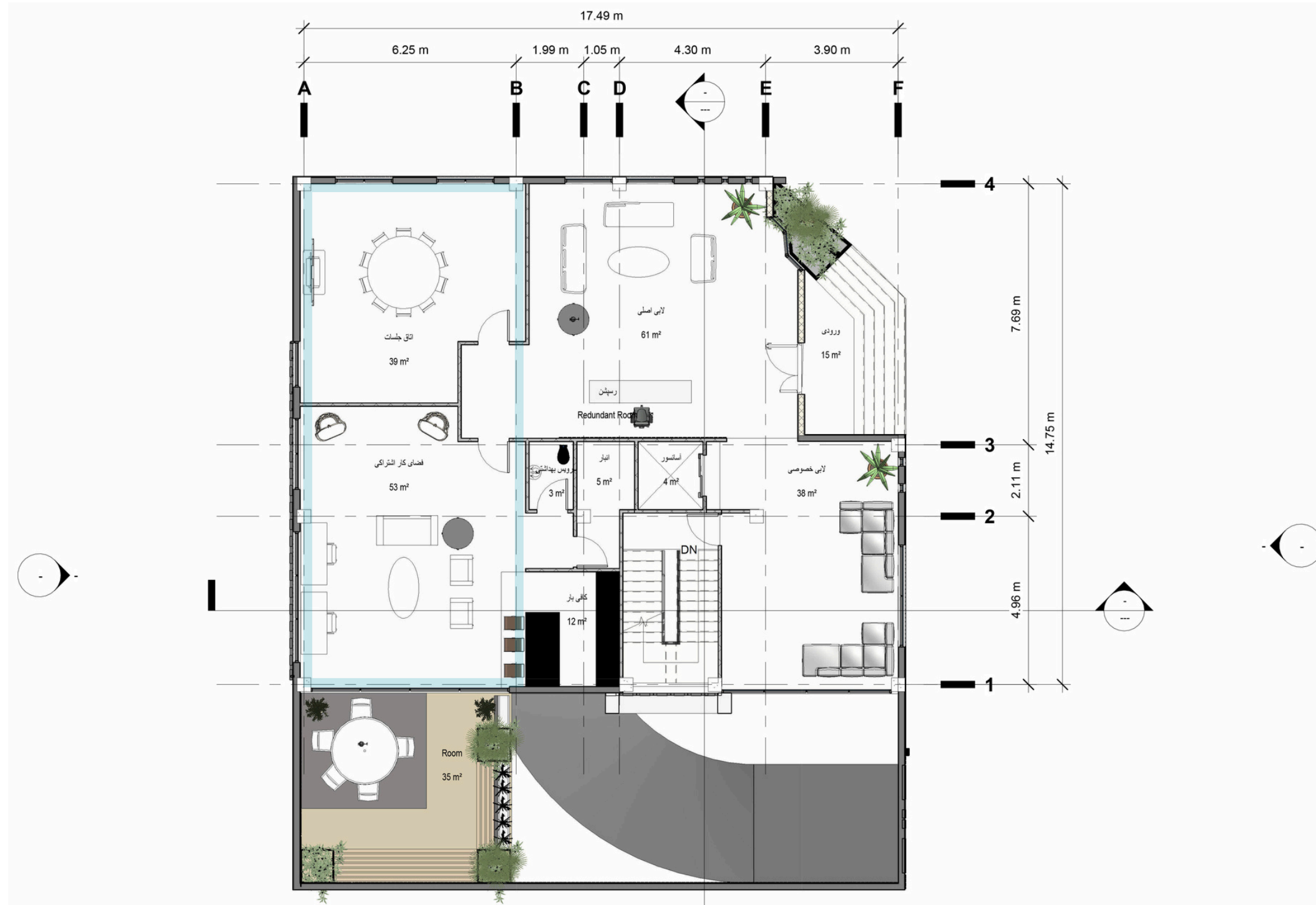
فهرست

پلان

نما

توجیه طرح

متریال



# پلان تیپ اول تا چهارم

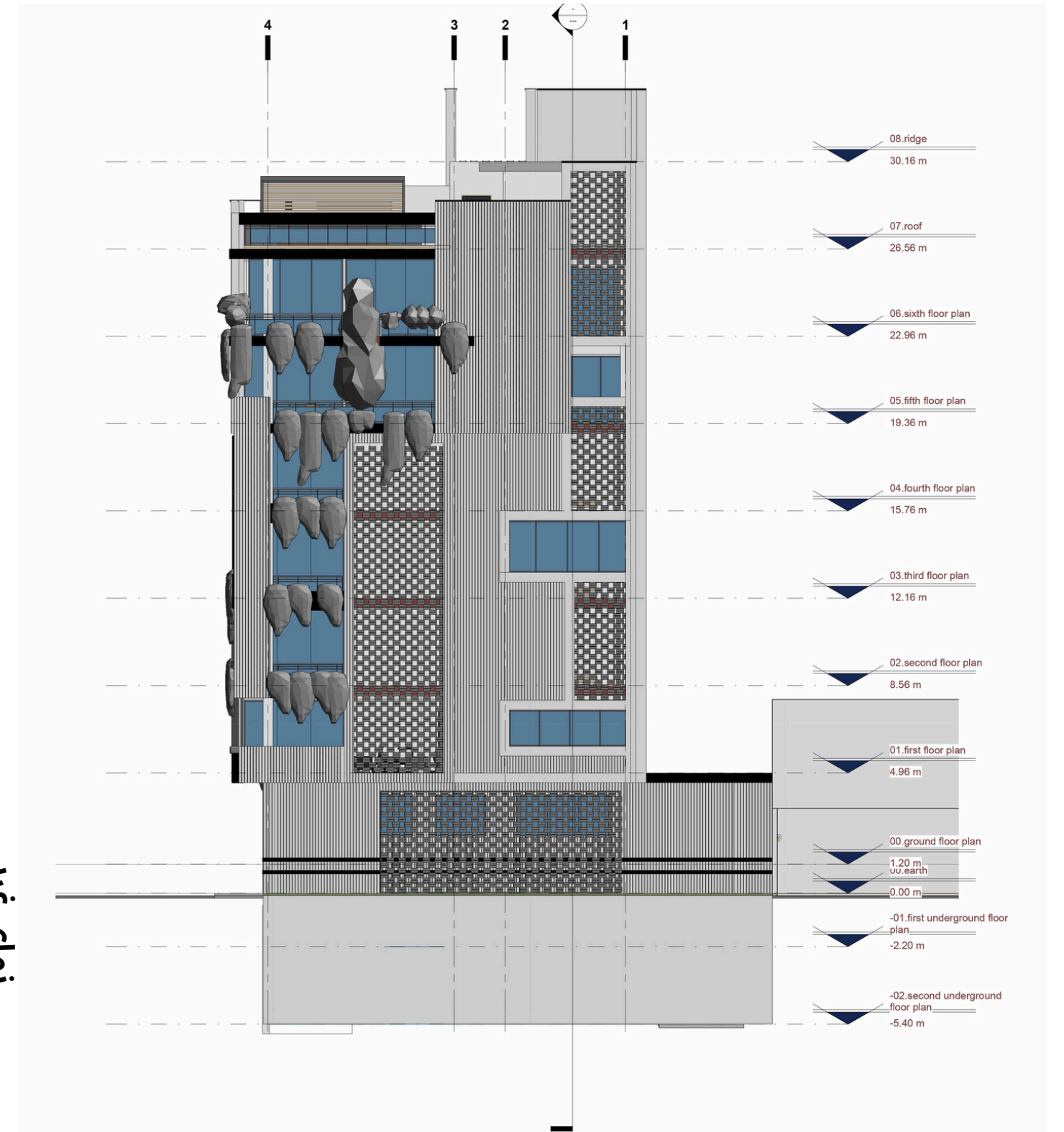
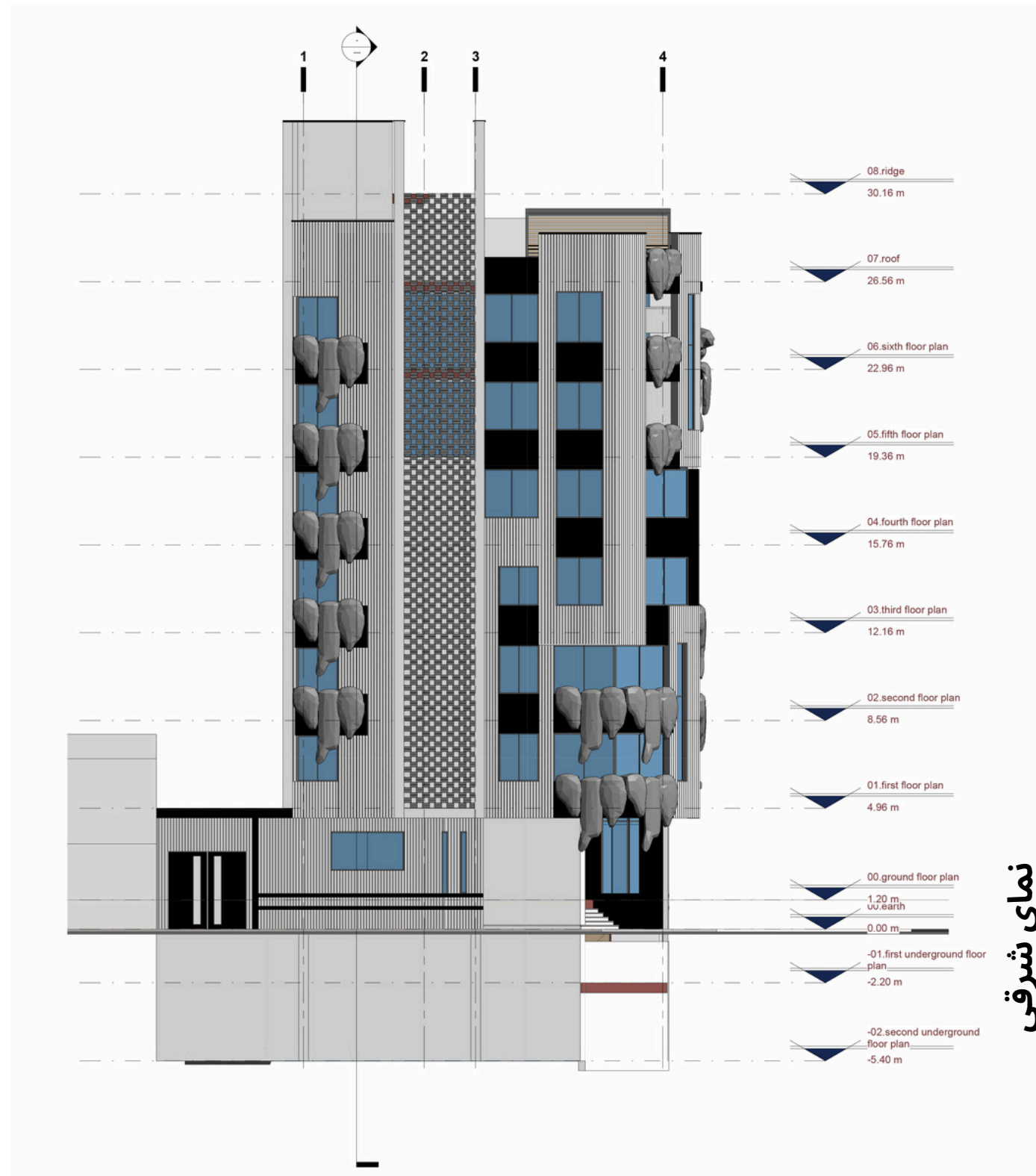
متریال    توجیه طرح    نما    پلان    فهرست



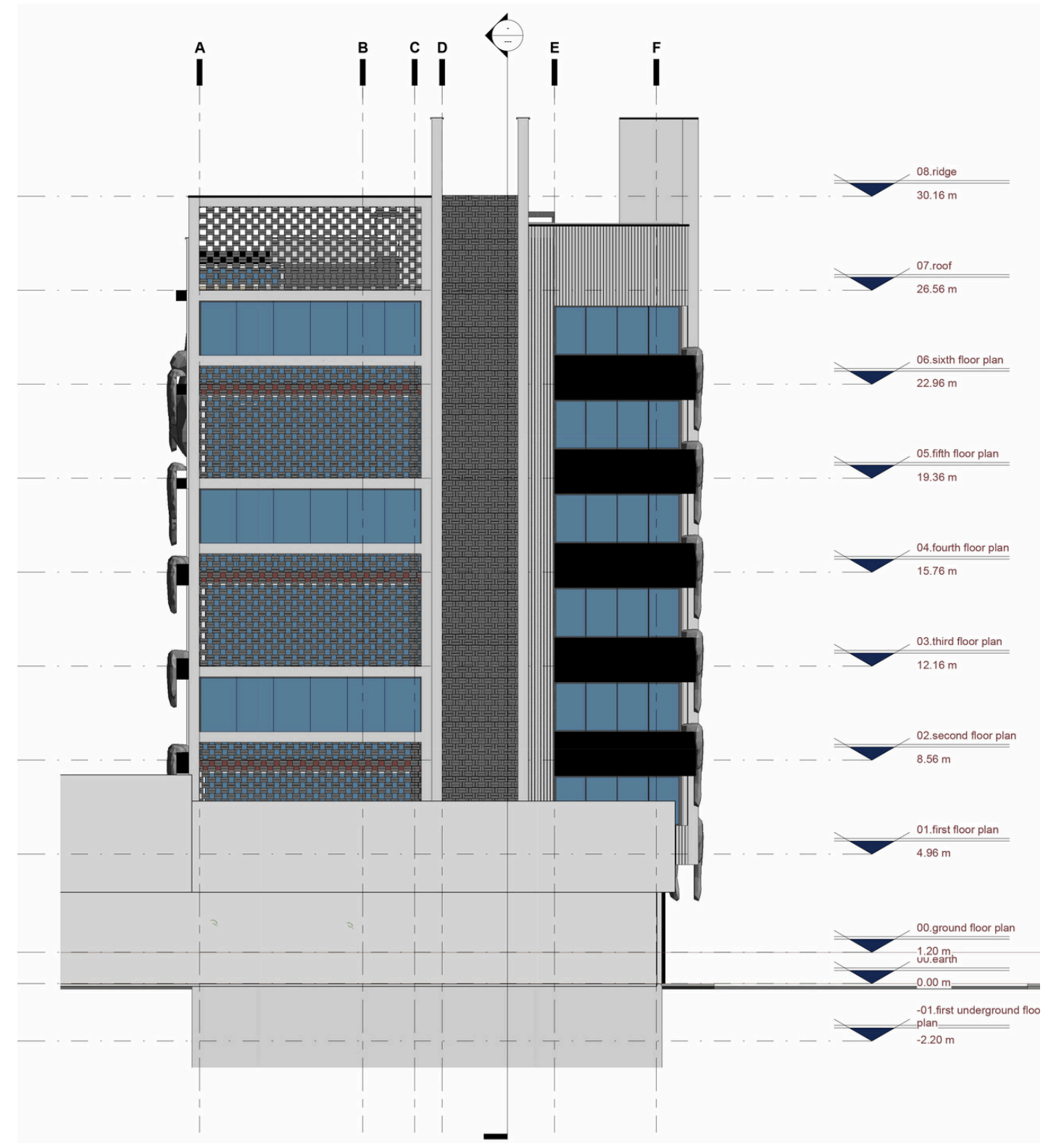
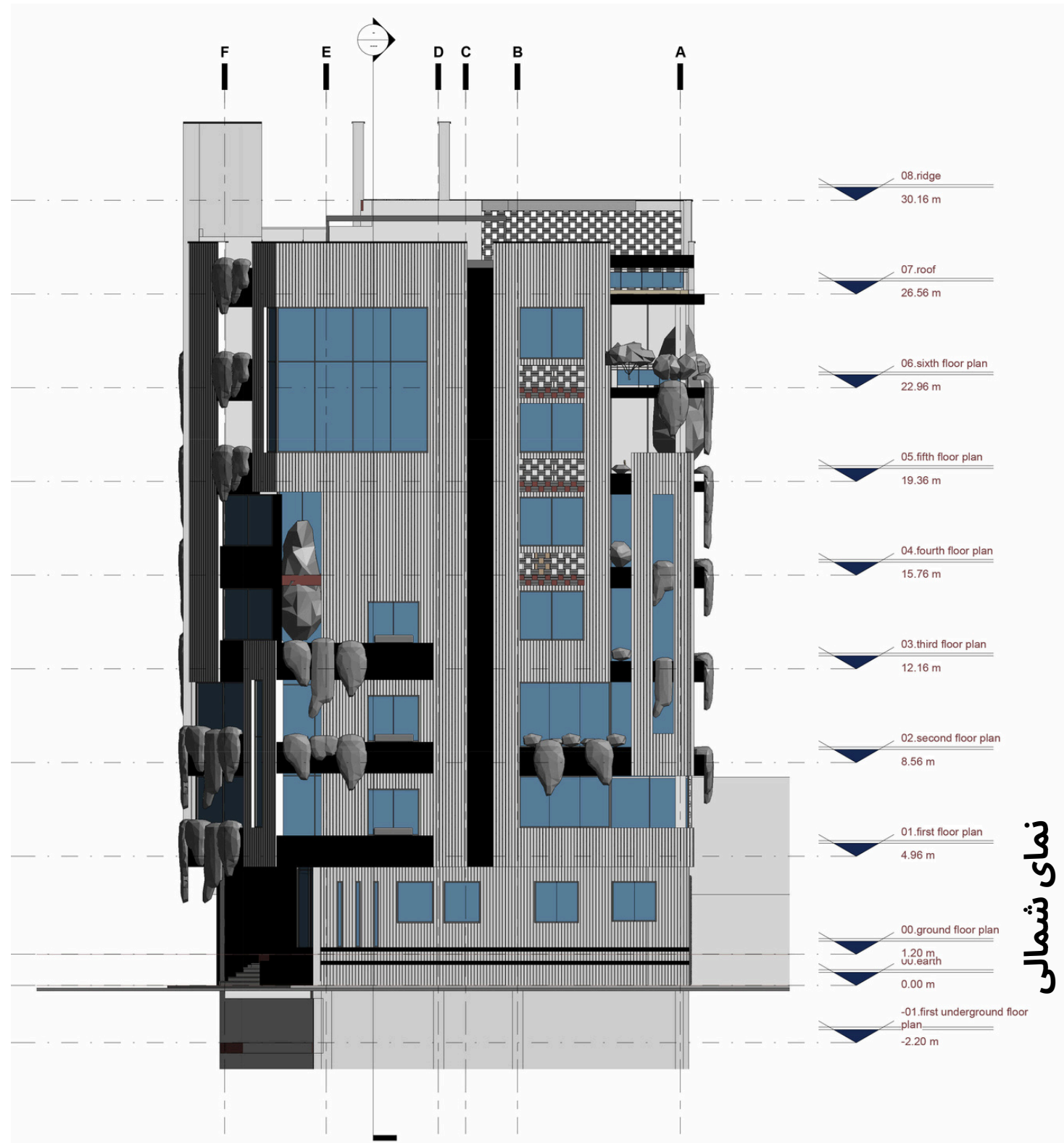
# پلان تیپ پنجم و ششم

متریال    توجیه طرح    نما    پلان    فهرست









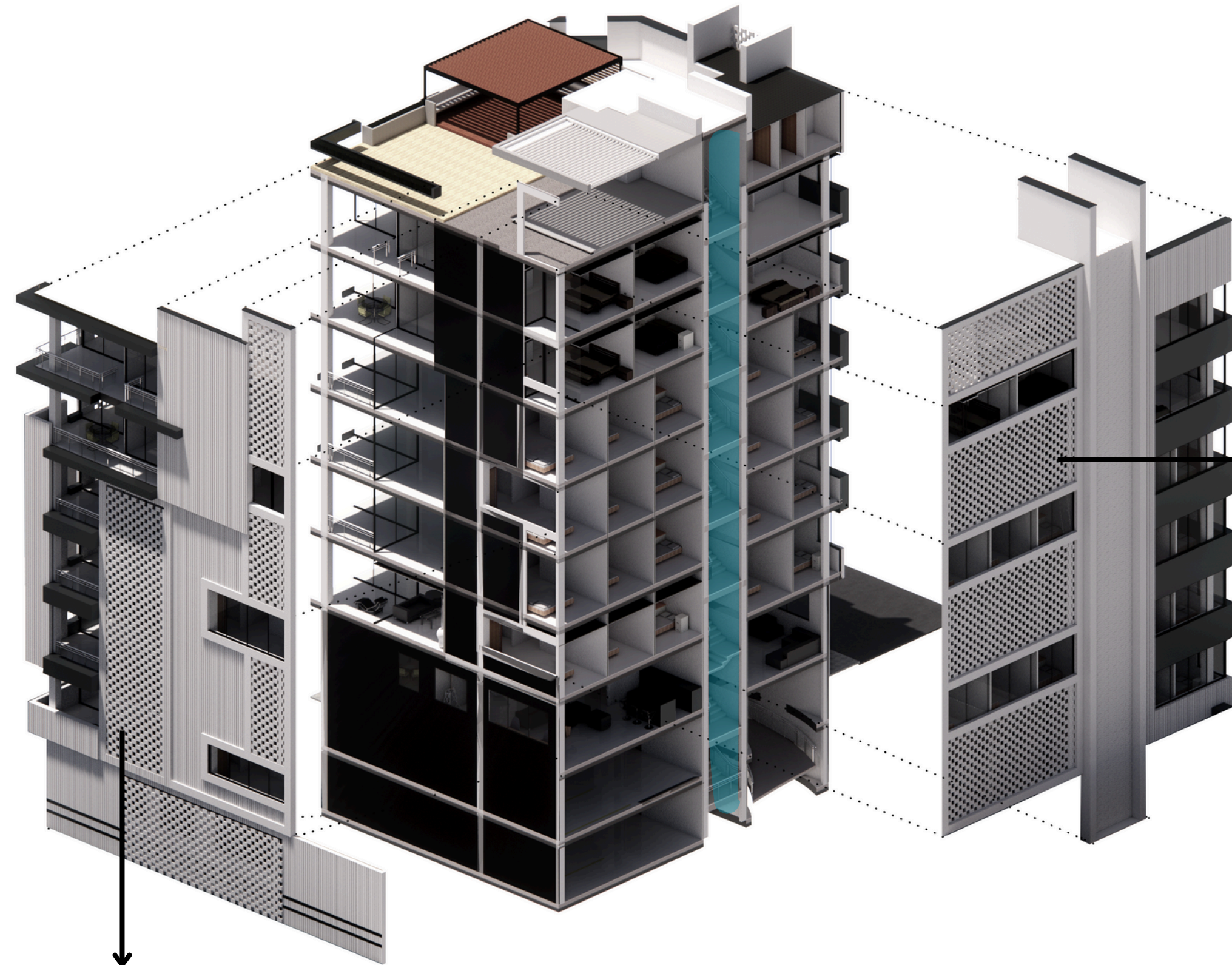
متریال

توجیه طرح

نما

پلان

فهرست



نور کنترل شده در جداره جنوب  
به دلیل وجود اتاق های خواب

طراحی نما منطبق بر نورگیری ایده آل فضاها و جلوگیری از تابش شدید در جداره غرب

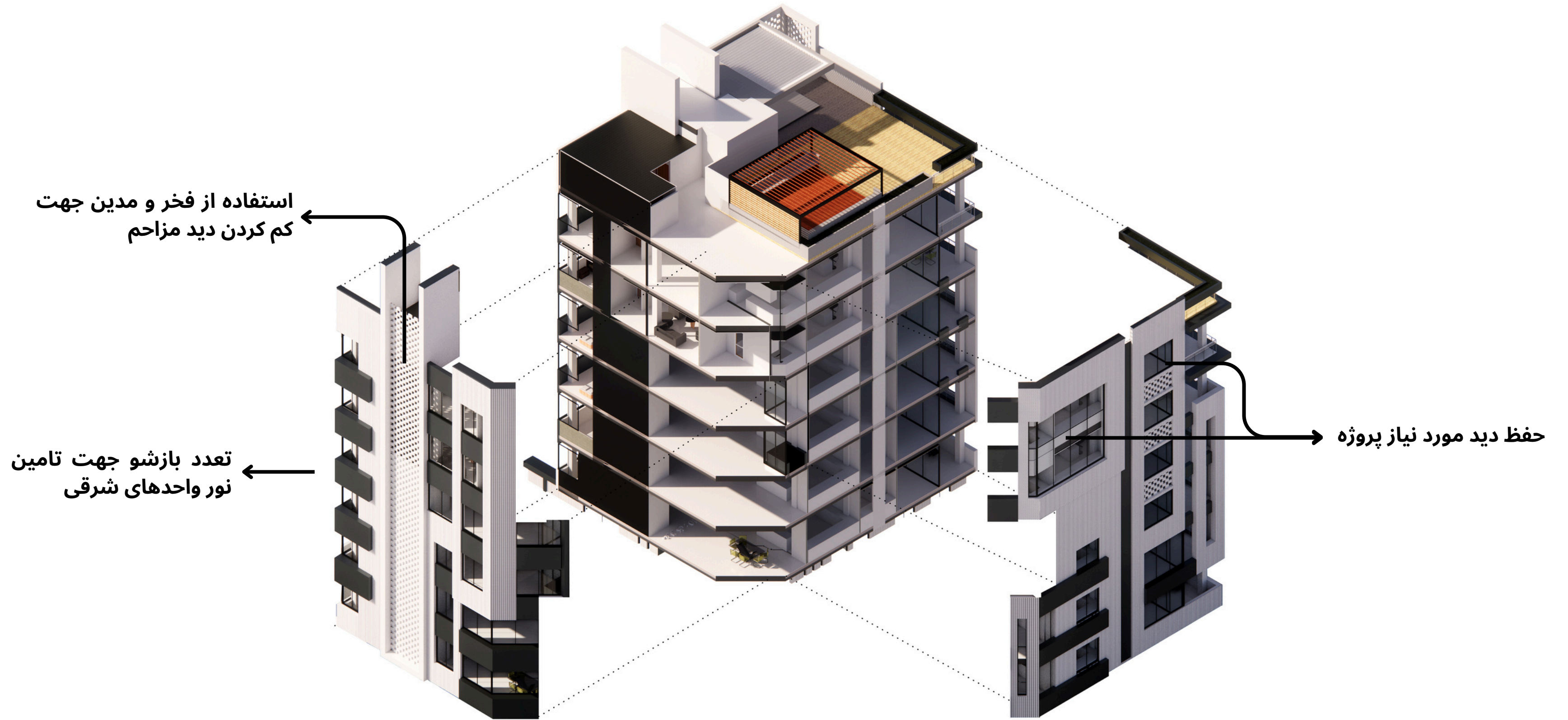
متریال

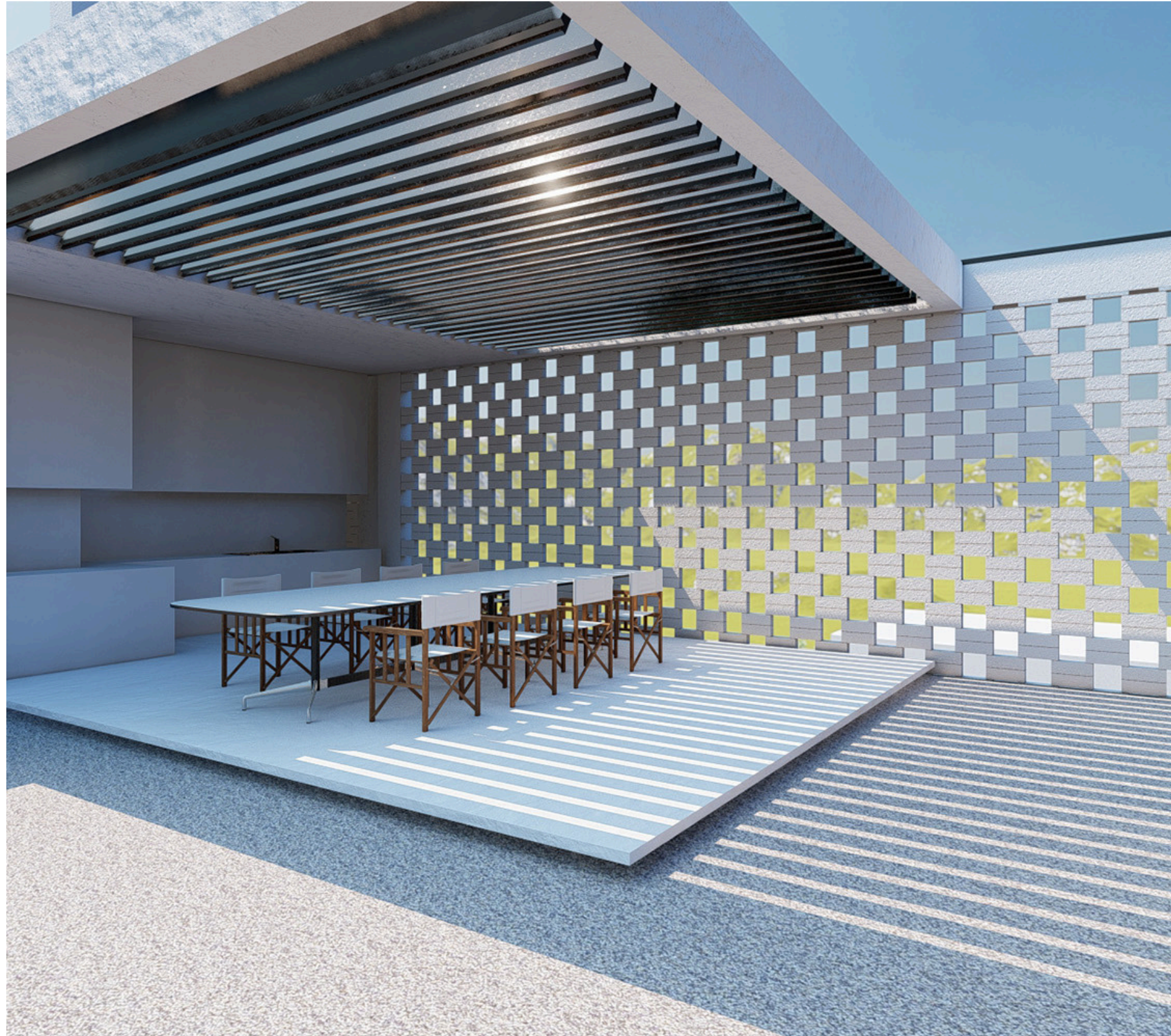
توجیه طرح

نما

پلان

فهرست





## طراحی روف گاردن مناسب انواع فعالیت های اجتماعی

فضای نشیمن  
- مبلمان راحت: استفاده از مبلمان راحت و متنوع (مانند کانپه، صندلی‌های راحتی و میزهای کوچک) برای نشستن و گفتگو.  
- چیدمان منعطف: طراحی فضا به گونه‌ای که بتوان به راحتی چیدمان را تغییر داد و فضا را برای فعالیت‌های مختلف تنظیم کرد.

فضای سبز  
- گیاهان متنوع: استفاده از گیاهان مختلف که زیبایی و حس تازگی را به فضا اضافه کنند.  
- چمن مصنوعی یا طبیعی: ایجاد نواحی چمن‌کاری شده برای نشستن یا بازی.

محل برگزاری فعالیت‌ها  
- پلتفرم‌های چندمنظوره: طراحی فضایی برای برگزاری فعالیت‌های فرهنگی، هنری یا ورزشی.

نورپردازی مناسب  
- نورپردازی ملایم: استفاده از چراغ‌های آویز، چراغ‌های LED و شمع‌های الکتریکی برای ایجاد فضایی دلنشین در شب.  
- نور طبیعی: طراحی فضا به گونه‌ای که حداکثر نور طبیعی در روز وارد شود.

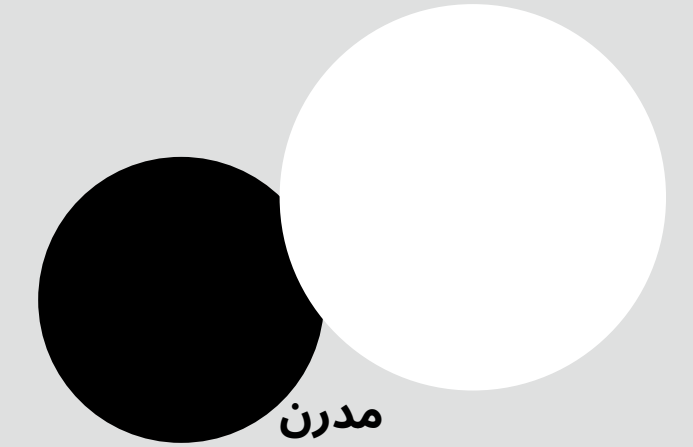


ایجاد فضاهای اجتماعی جهت برگزاری جلسات ساکنین

ایجاد فضای کار اشتراکی و ترانس اختصاصی

مزایا:

- افزایش تعامل اجتماعی: این فضاها فرصتی برای برقراری ارتباط با همسایگان و ایجاد شبکه‌های اجتماعی و حرفه‌ای فراهم می‌کنند.
- محیط الهام‌بخش: کار در یک محیط مشترک می‌تواند خلاقیت و انگیزه را افزایش دهد و از یکنواختی کار در خانه جلوگیری کند.
- دسترسی آسان: ساکنان نیازی به سفر به مکان‌های دور برای کار ندارند و می‌توانند به راحتی به فضای کار دسترسی پیدا کنند.
- انعطاف‌پذیری: ساعات کاری و استفاده از فضا می‌تواند بر اساس نیازهای ساکنان تنظیم شود.
- محیط کار سالم: ایجاد فضایی با طراحی مناسب می‌تواند به بهبود سلامت روانی و جسمانی افراد کمک کند.
- تسهیل در برگزاری رویدادها: امکان برگزاری جلسات، کارگاه‌ها و رویدادهای اجتماعی در فضای مشترک وجود دارد.
- تقویت حس جامعه: ایجاد فضایی برای همکاری و تبادل نظر می‌تواند حس تعلق به جامعه را تقویت کند.



## متریال پیشنهادی نما

- آجر سفید ۲۰×۲۰
- ورق فلزی مشکی