

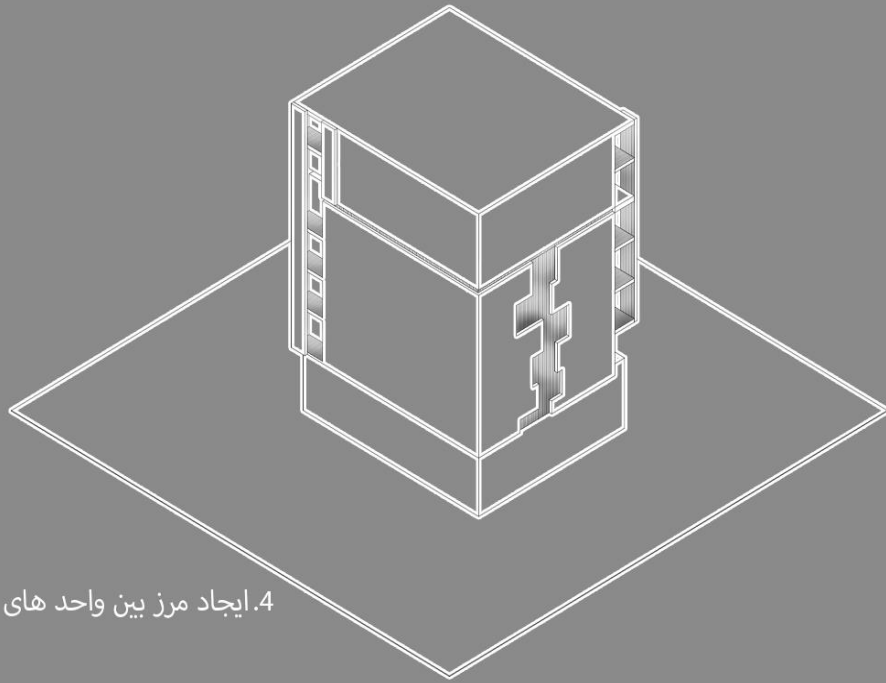
# طراحی مسکونی مجتمع ارکیده

گروه طراحی پرهون

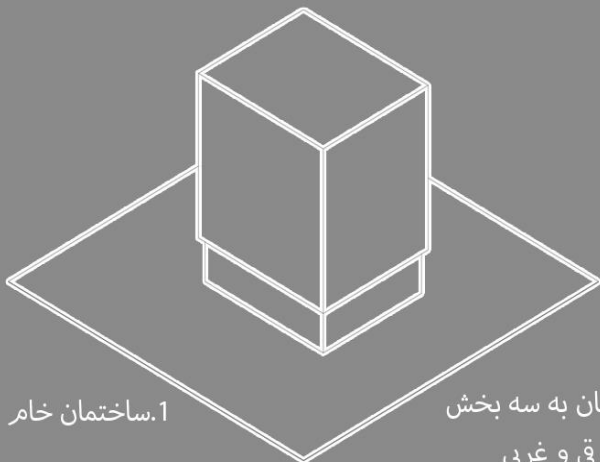
# 01 دیباگرام

ایده:

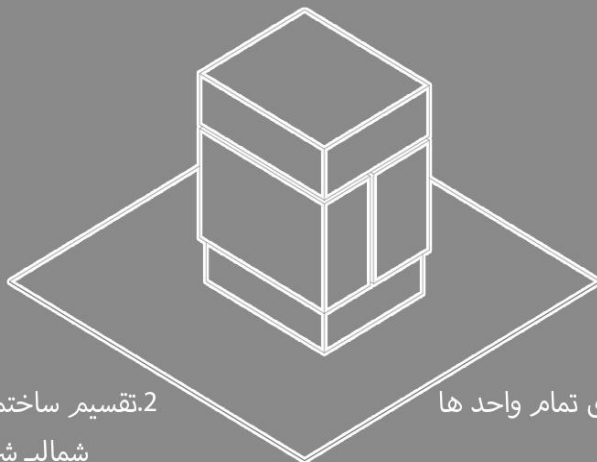
برای طراحی نما و کانسپت کار بعد از شنیدن صحبت‌های کارفرمای عزیز مبنی بر نیازهای اشان که قسمت شرق را برای واحدهای ۱۰۵ متری و قسمت غربی واحدهای بزرگتر و در طبقات پنجم و ششم واحدها به صورت تکی بودند ما نیز از نیازهای کارفرما مبنی بر تقسیم ساختمان به سه قسمت الهام گرفتیم و ساختمان را به سه قسمت غربی، شرقی و شمالی تقسیم کردیم که مرز بین شرقی و غربی را با آجر به گونه‌ای طراحی کردیم که با جلو عقب آمدن دیواره‌های نما در واحدهای شرقی و غربی به گونه‌ای باشد تا مخاطب احساس کند که این دو قسمت در دل یکدیگر هستند و میخواهند با هم ترکیب شوند طراحی کردیم و مرز آنها را با طبقات پنجم و ششم به وسیله فلاشینگ جدا کردیم زیرا این طبقات به صورت خاص و ویژه طراحی شده و با واحد های پایین متفاوت است



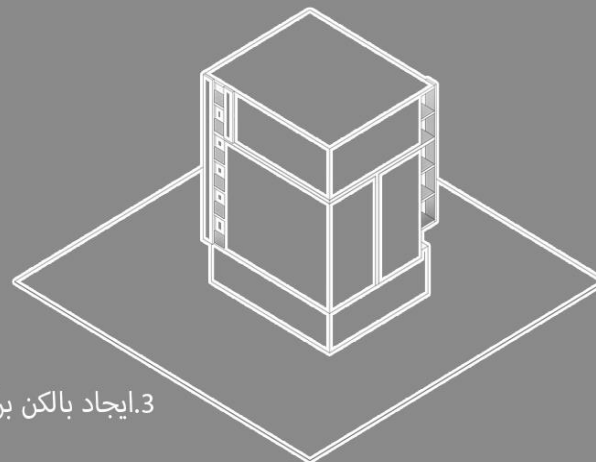
4. ایجاد مرز بین واحد های این ساختمان



1. ساختمان خام



2. تقسیم ساختمان به سه بخش  
شمالی شرقی و غربی



3. ایجاد بالکن برای تمام واحد ها

# 02 طراحی نمای شرق و شمال





# طراحی نمای جنوبی و شرقی





# طراحی نمای شمالی و غربی



# طراحی نور پردازی نمای شرق و شمال





# طراحی نور پردازی نمای جنوبی و شرقی



# طراحی نور پردازی نمای شمالی و غربی





# 03 مصالح نما

ایده مصالح نما:

استفاده از این متریال ها جهت توجه به بافت کوچه و استفاده از متریال هایی که در ساختمان های همسایگان به کار رفته است.

آجر نما قرمز

فلادشینگ  
(ورق آلومینیوم مشکی)

سنگ سفید با فاصله  
و 50 سانتی متر  
و بند سنگ مشکی

شیشه لمینت



# 04 لابی





# 05 محوطه



# 06 روف گاردن

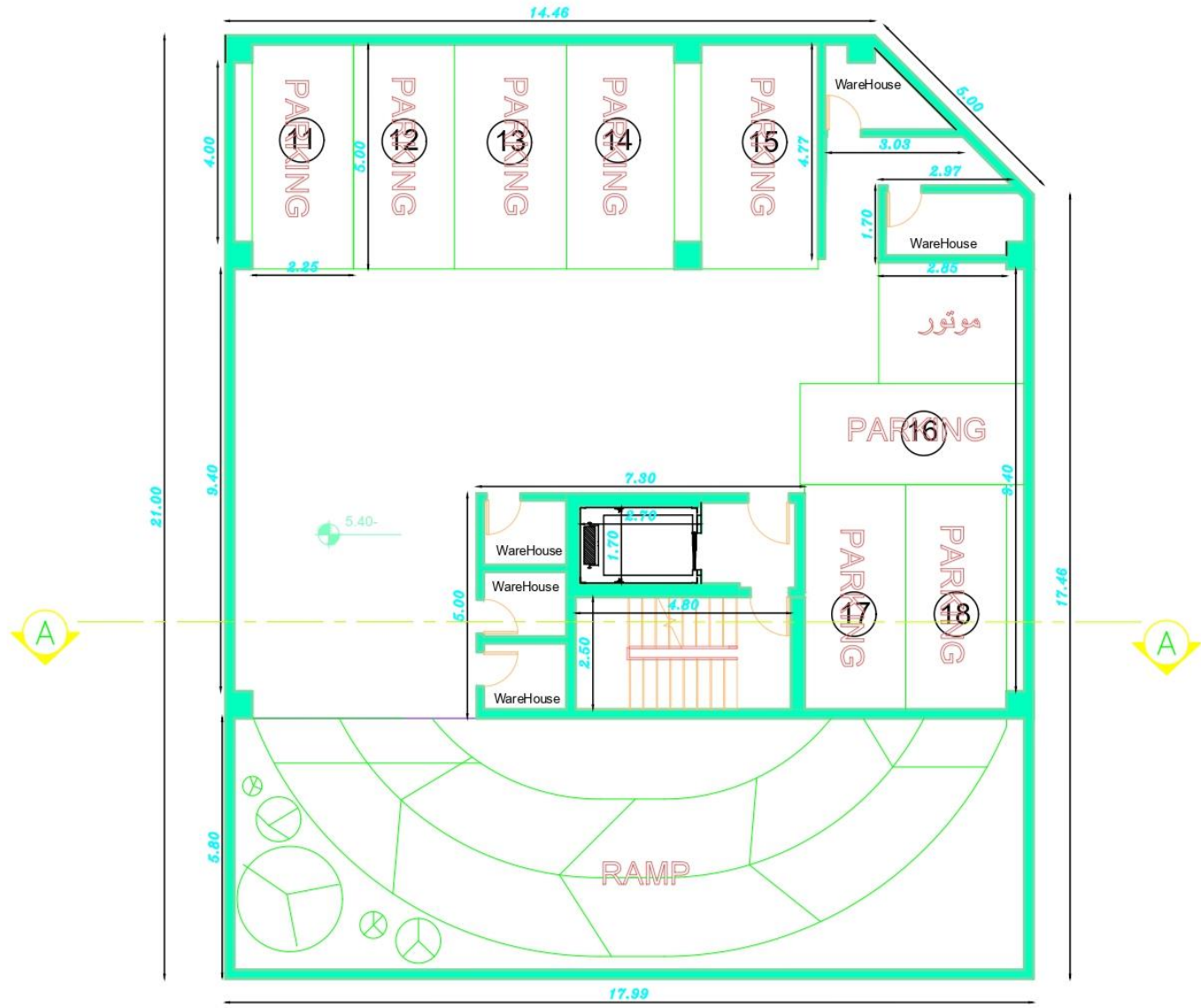




# روف گاردن

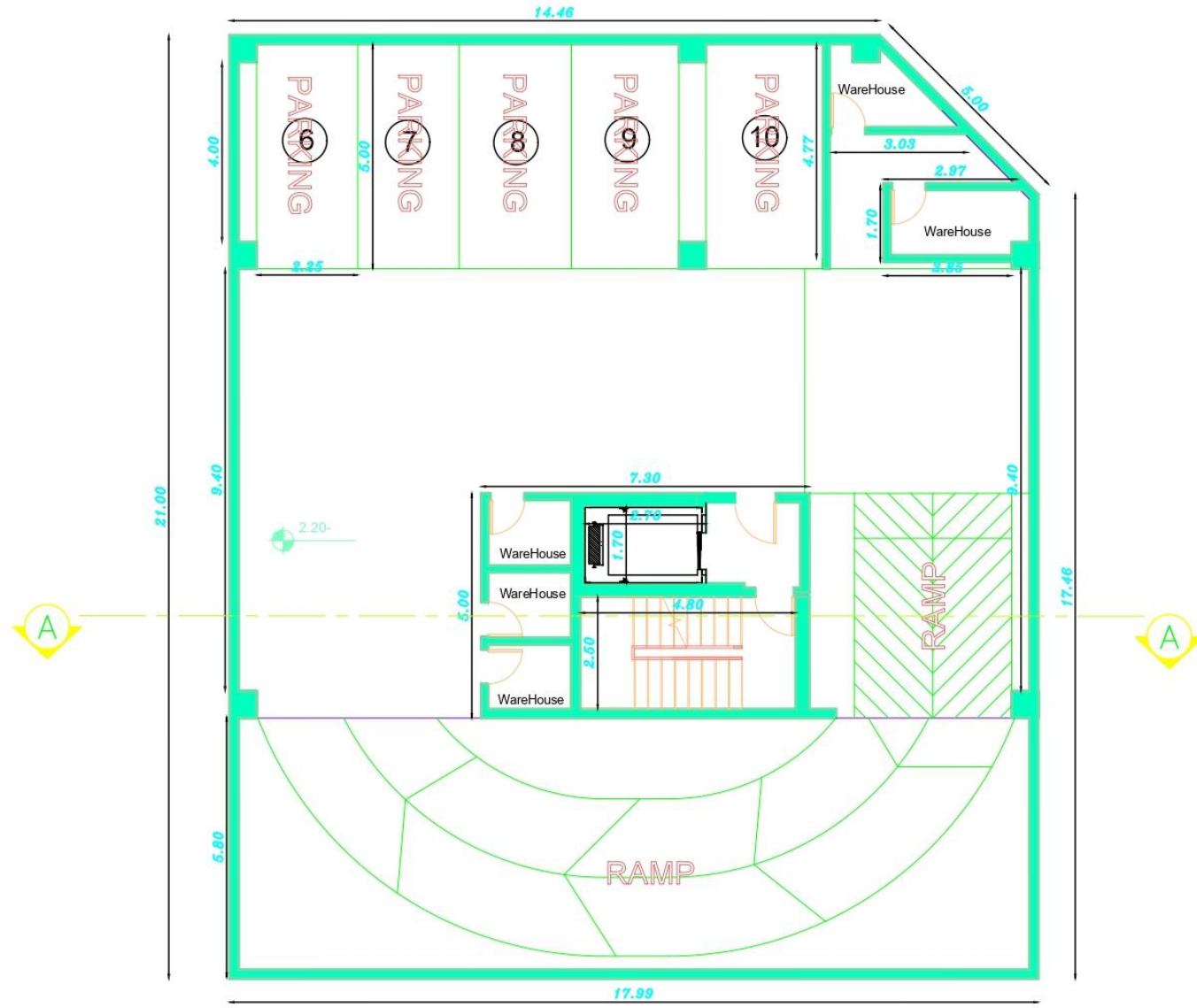


# 07 پلان



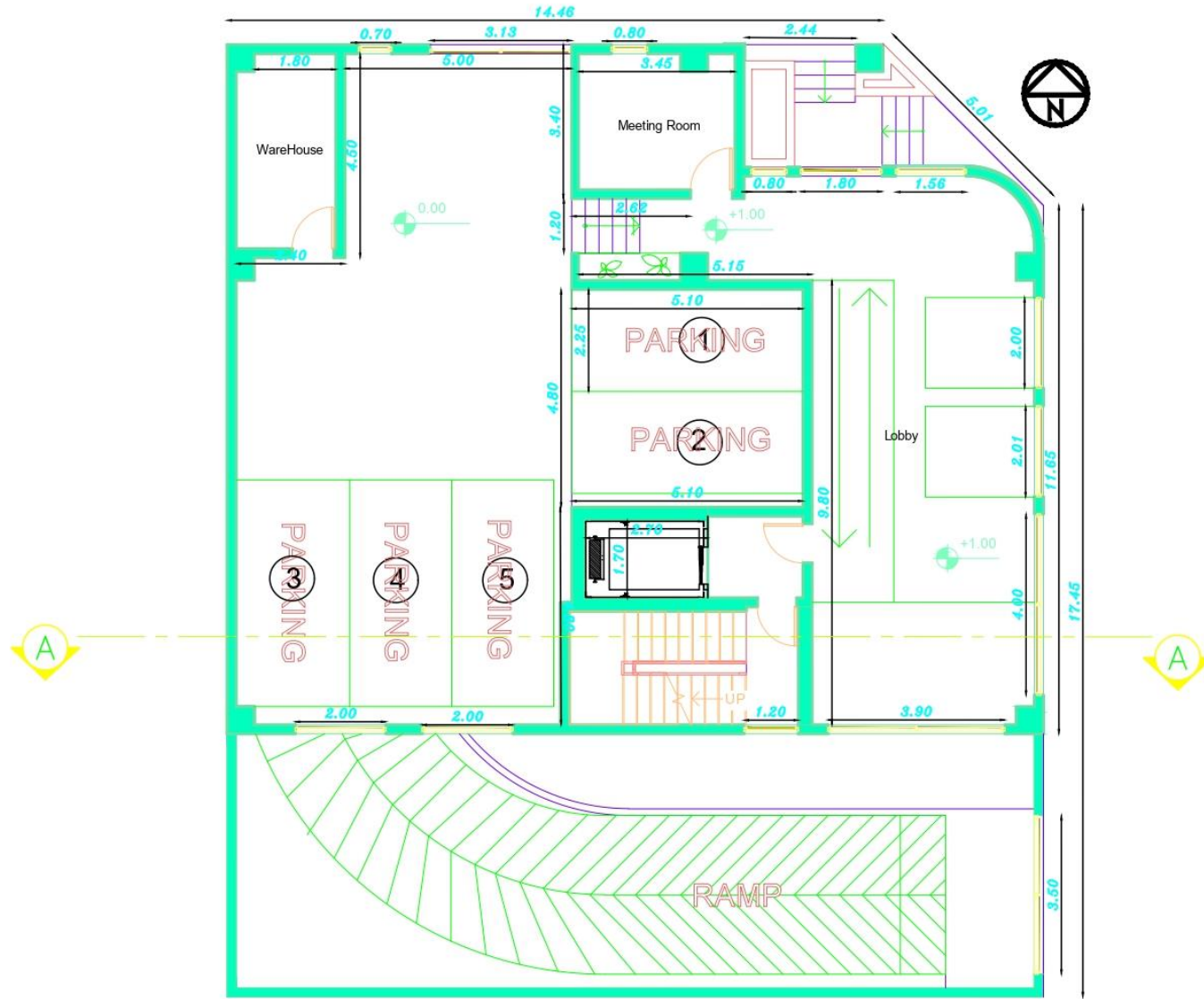
EMPLOYEE'S PARKING -2



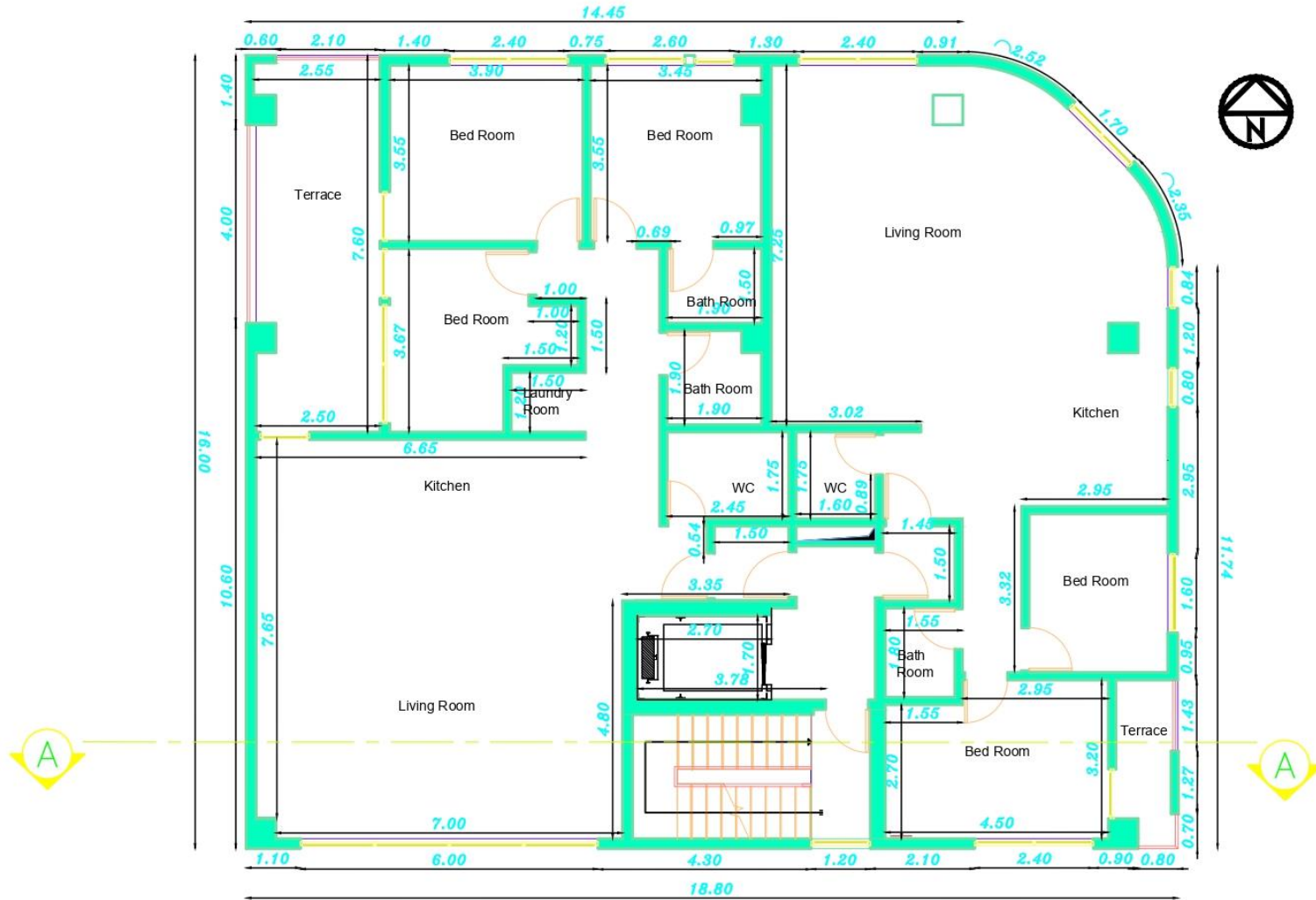


EMPLOYEE'S PARKING -1

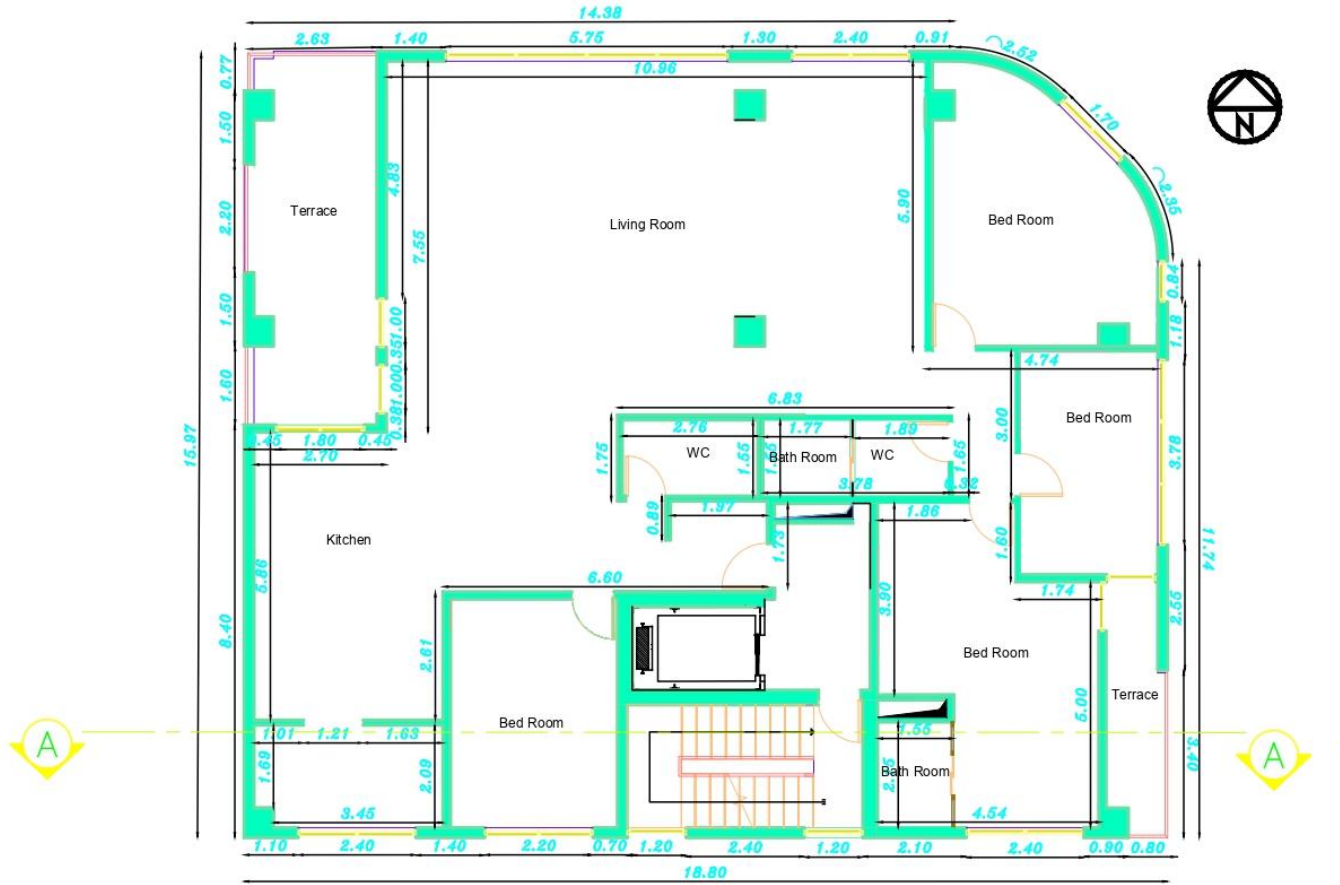
# پلان





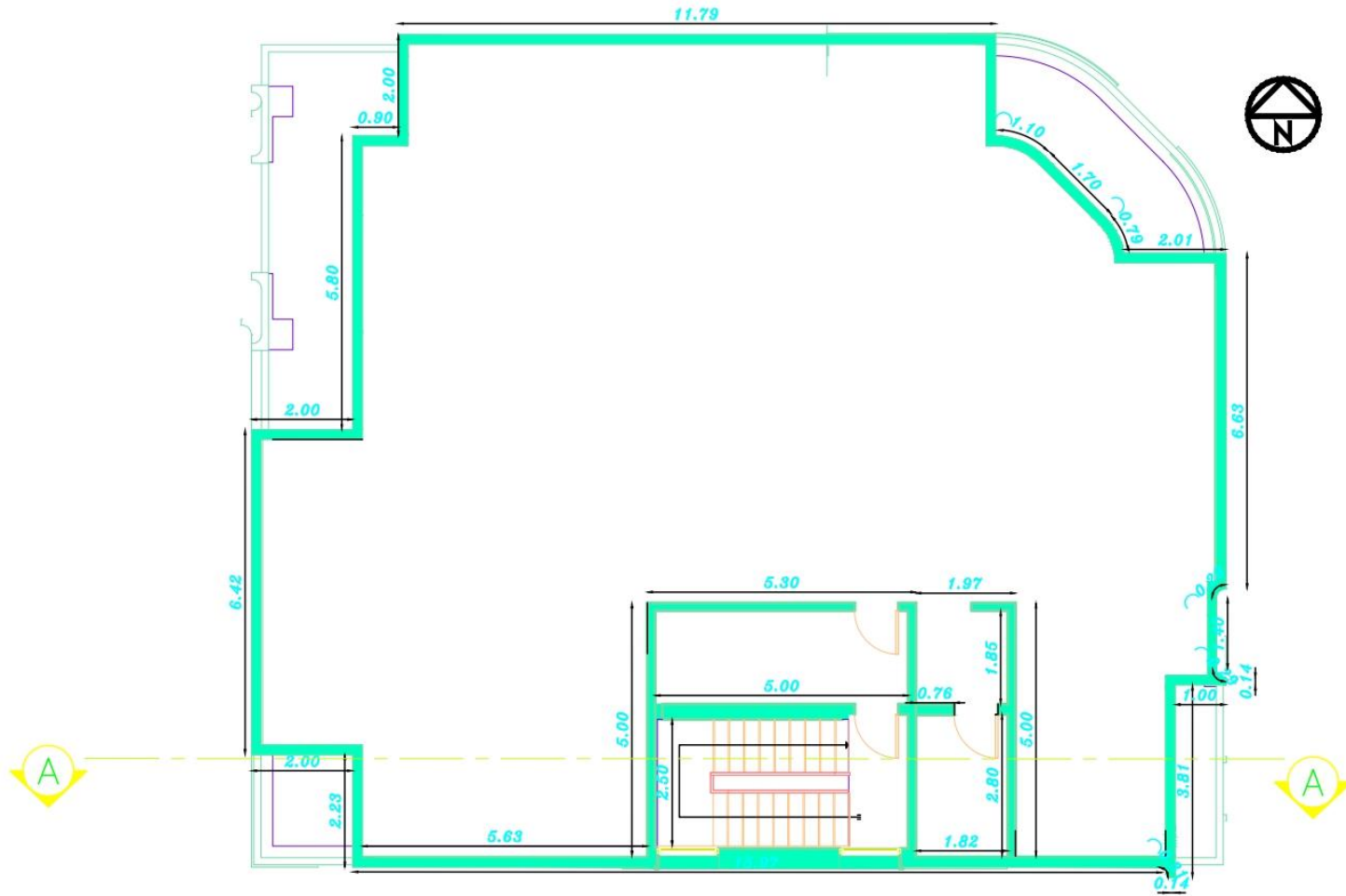


type 1

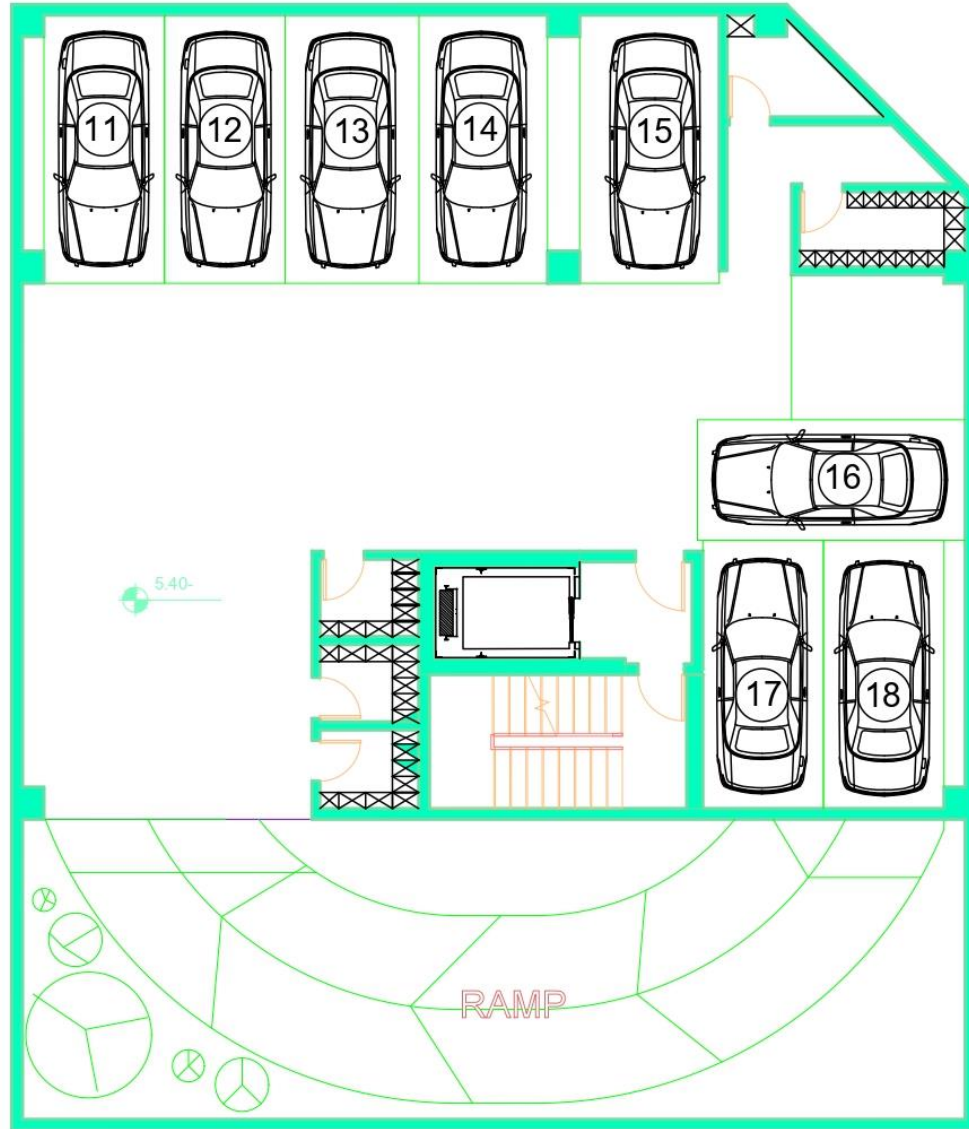


type 2



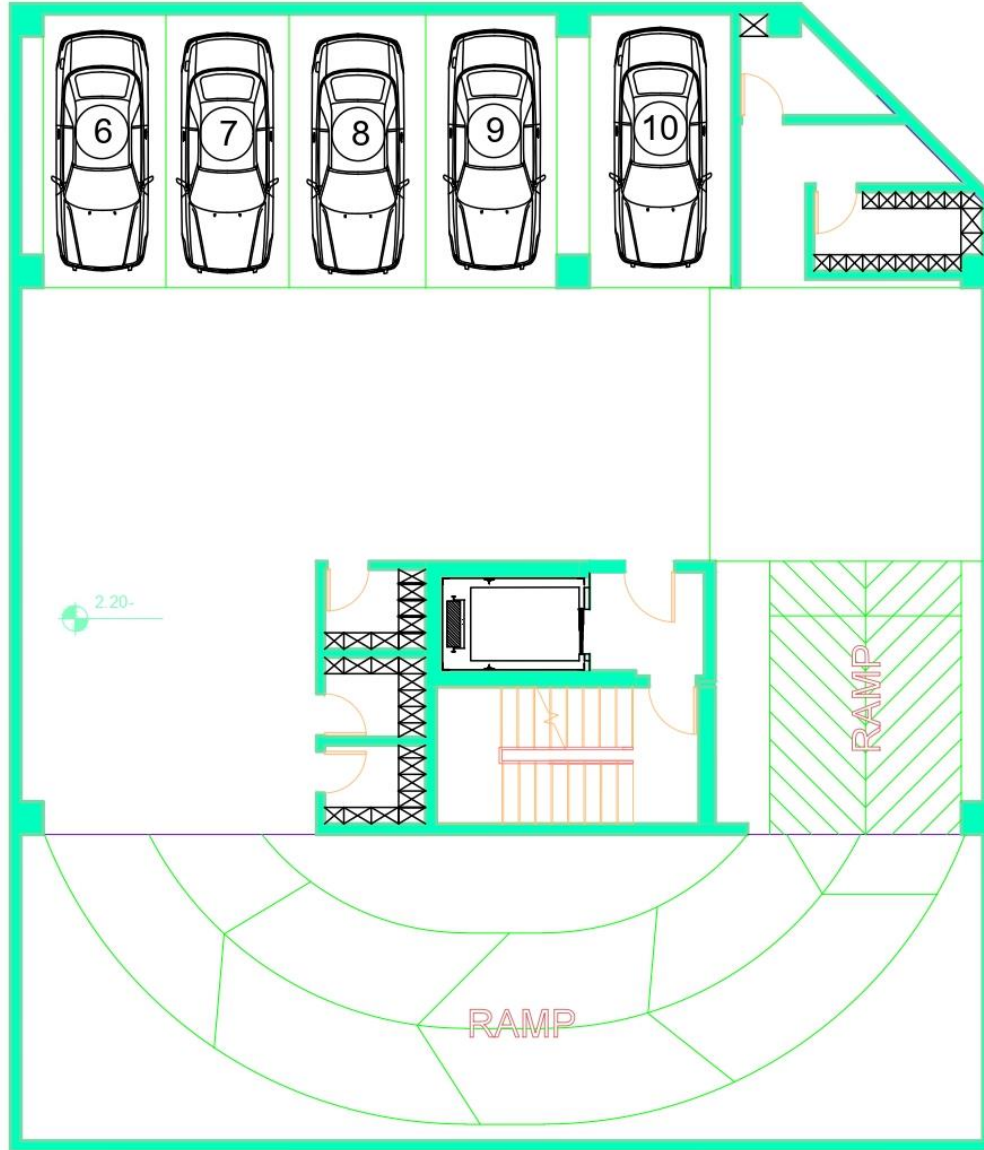


roof garden



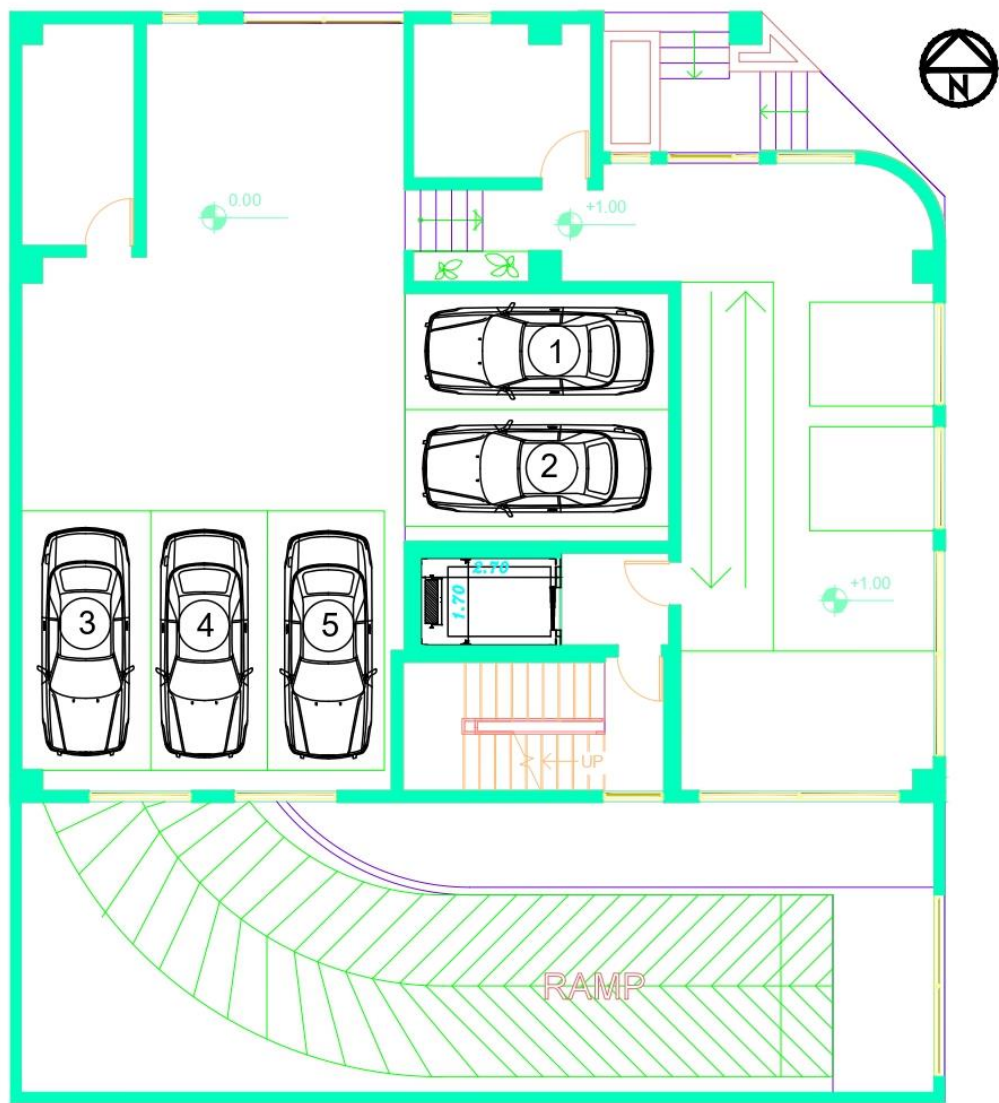
EMPLOYEE'S PARKING -2





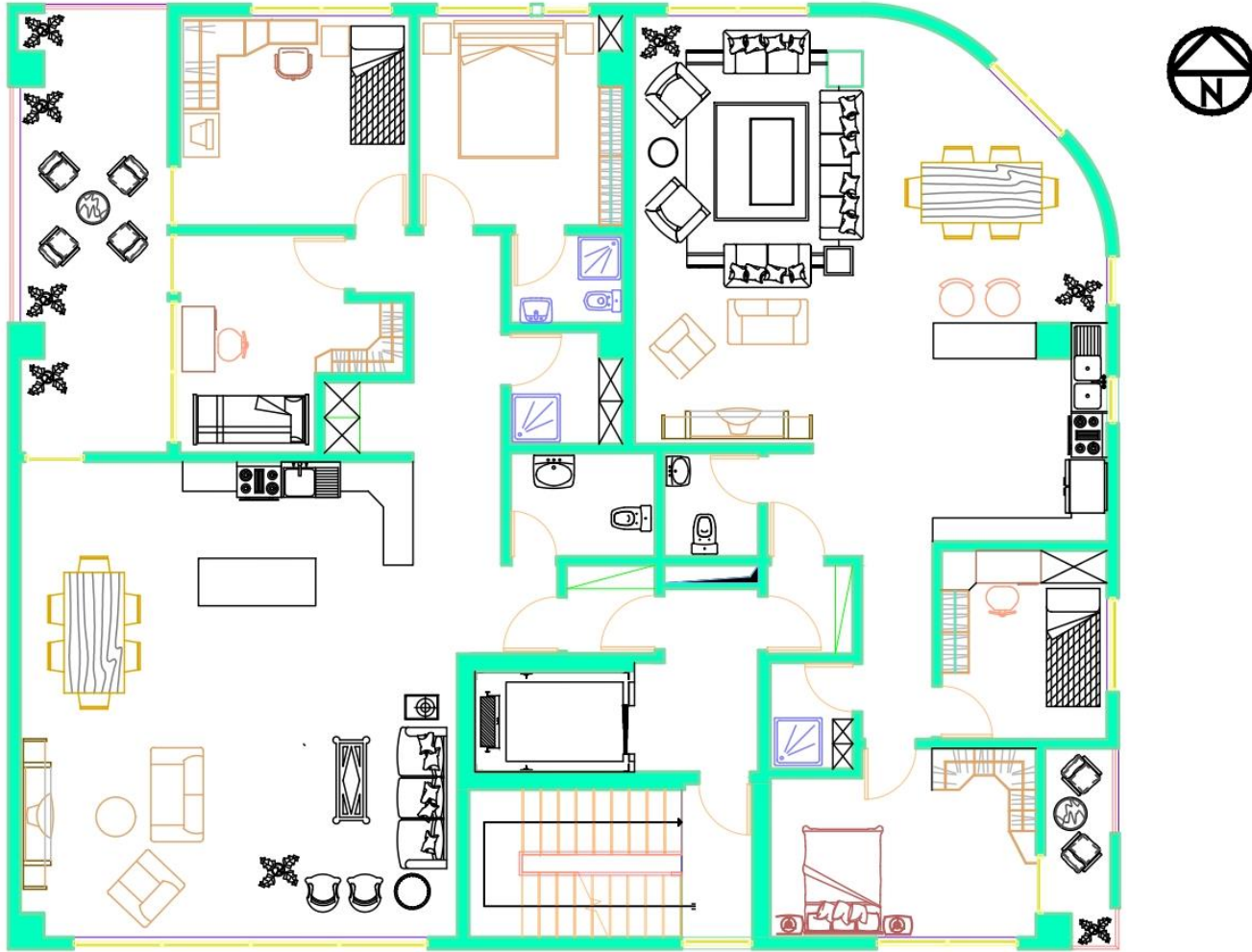
EMPLOYEE'S PARKING -1

# پلان

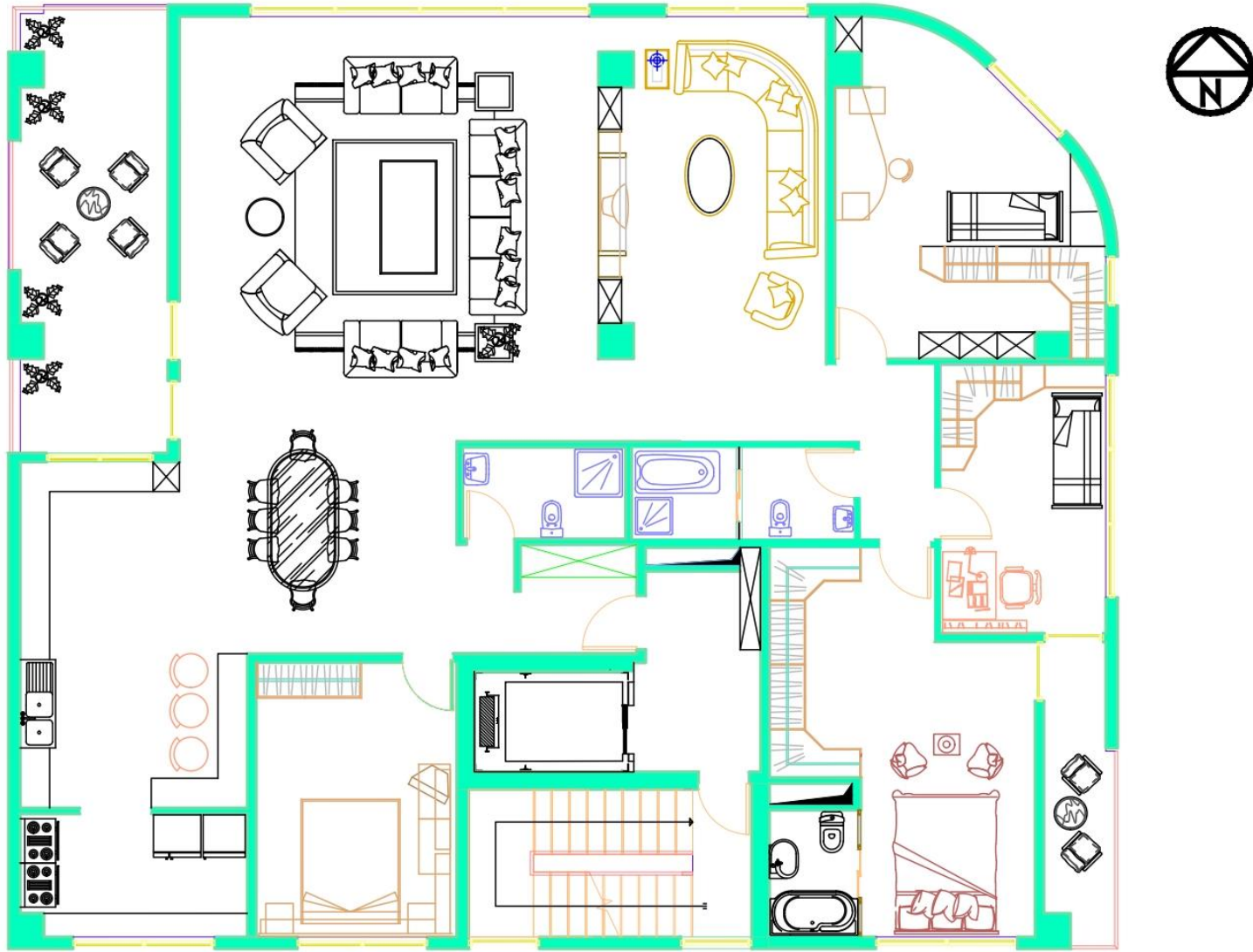


ground floor level



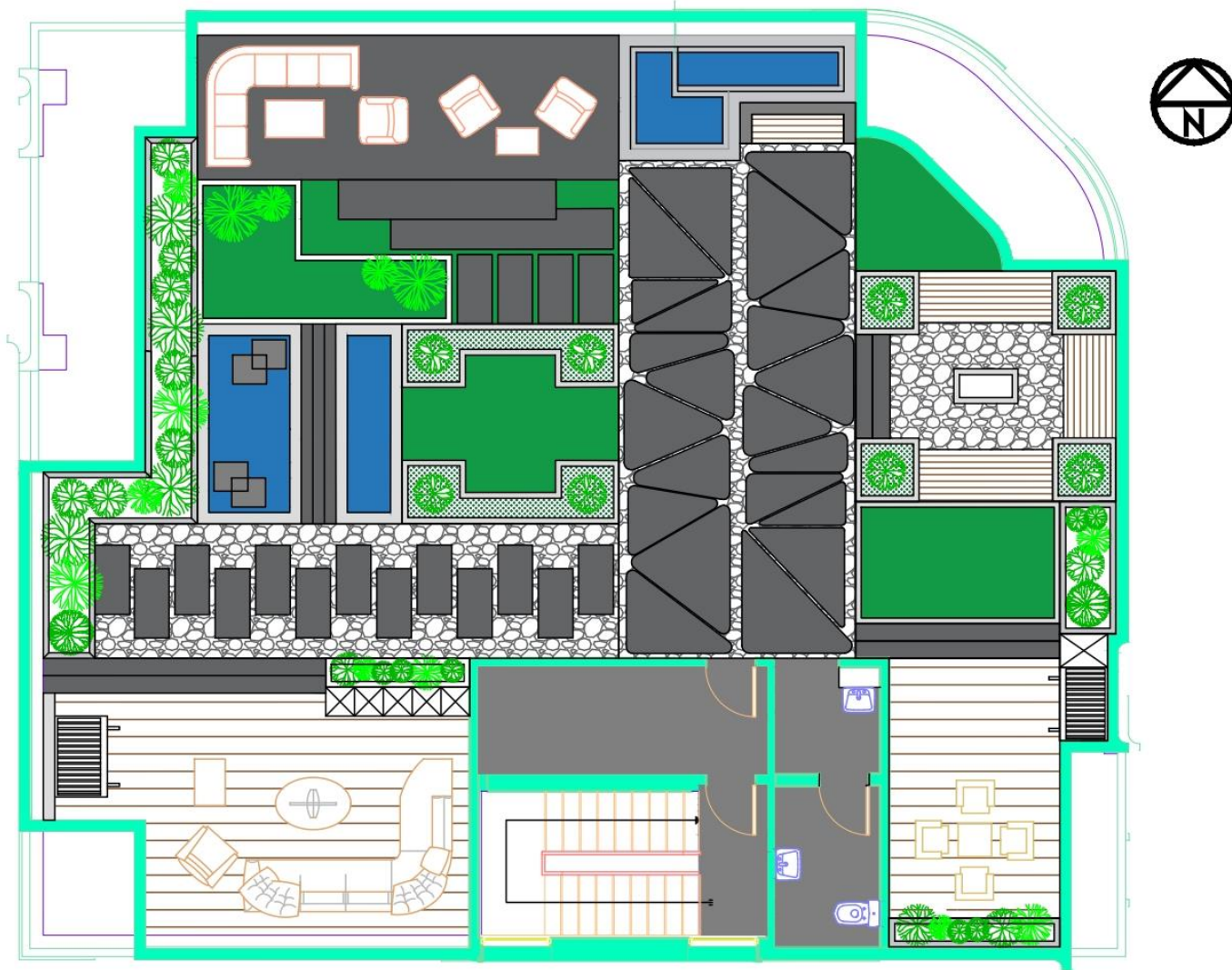


type 1



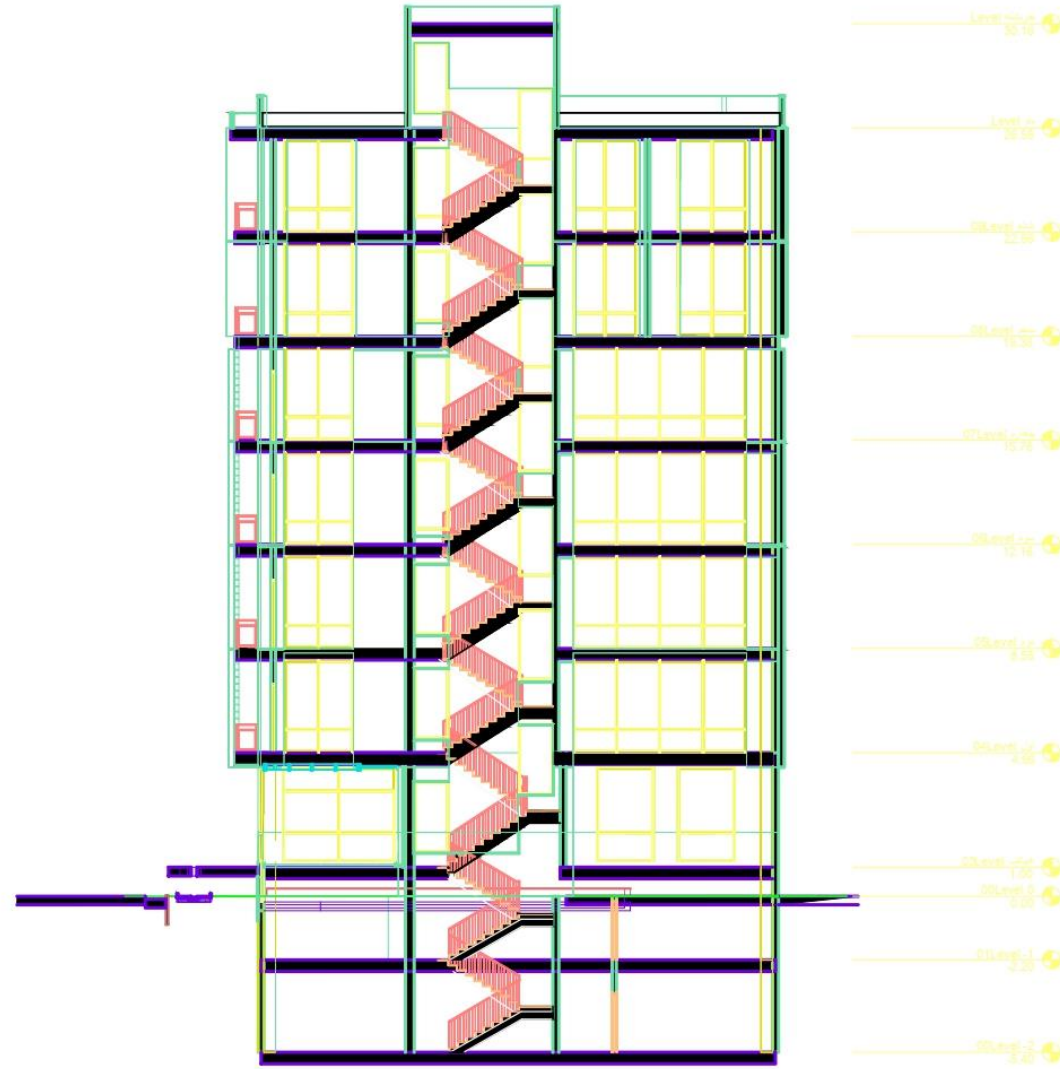
type 2





roof garden

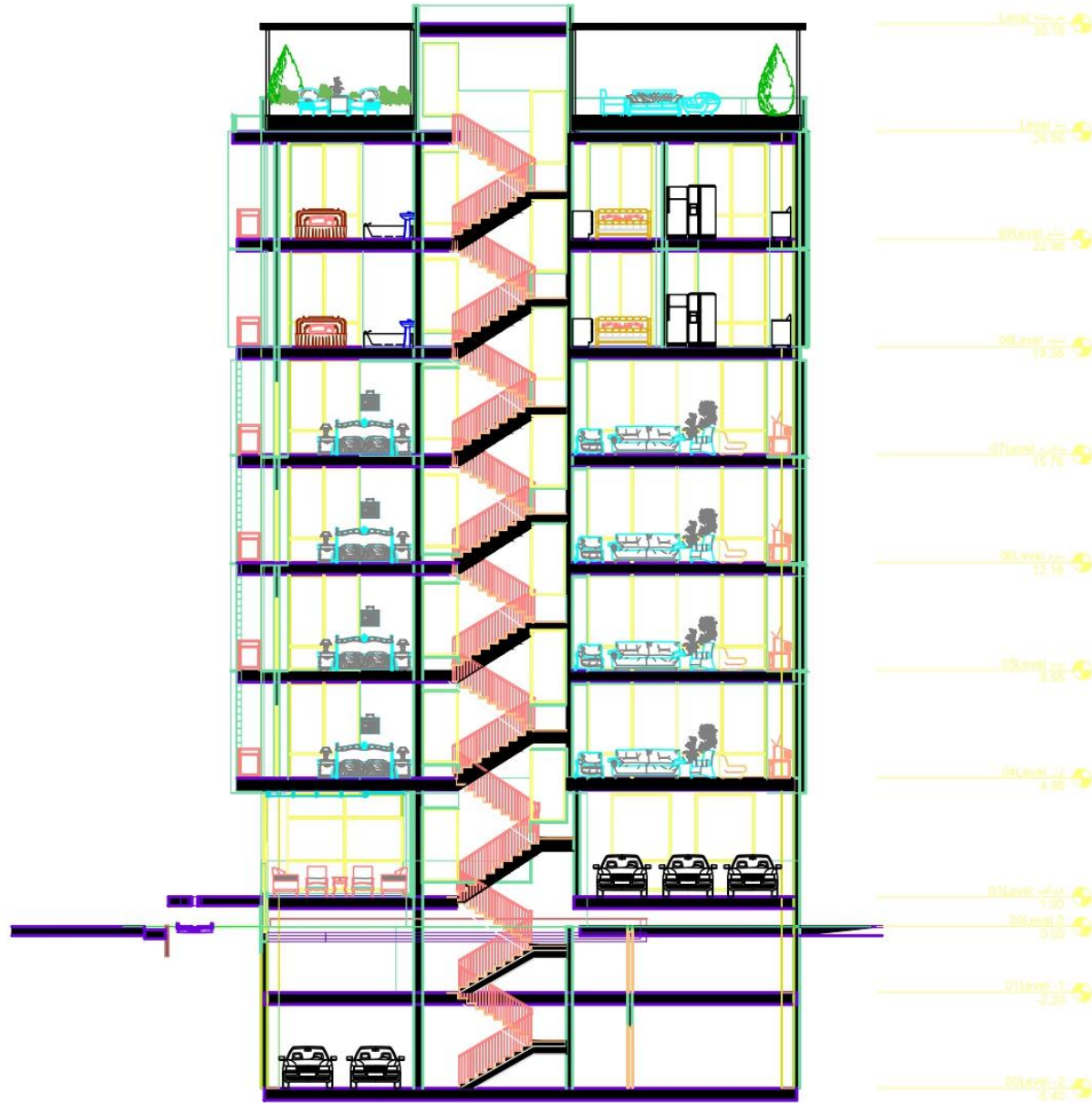
# 08 برش



section A\_A



# 08 برش



section A\_A