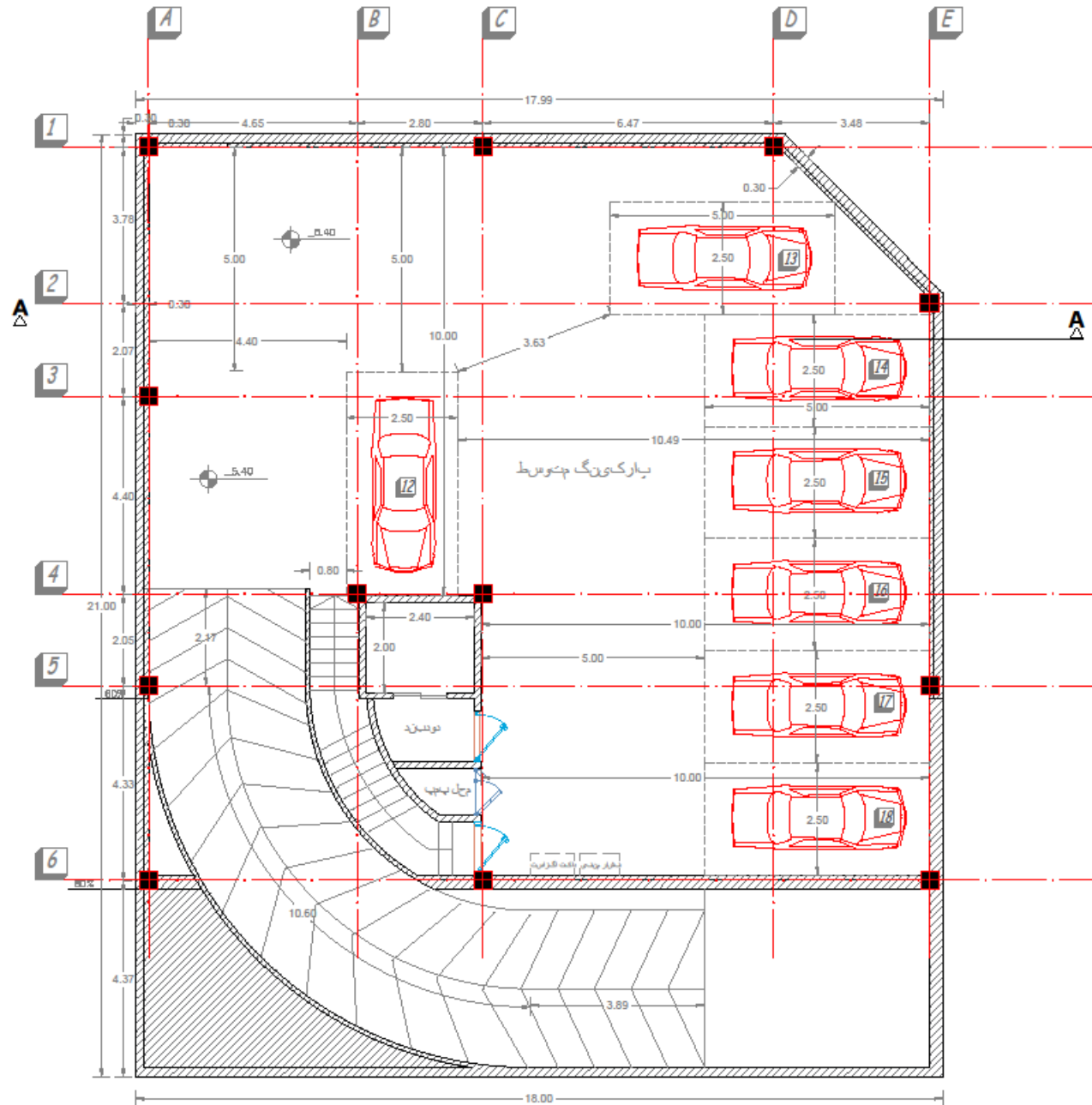
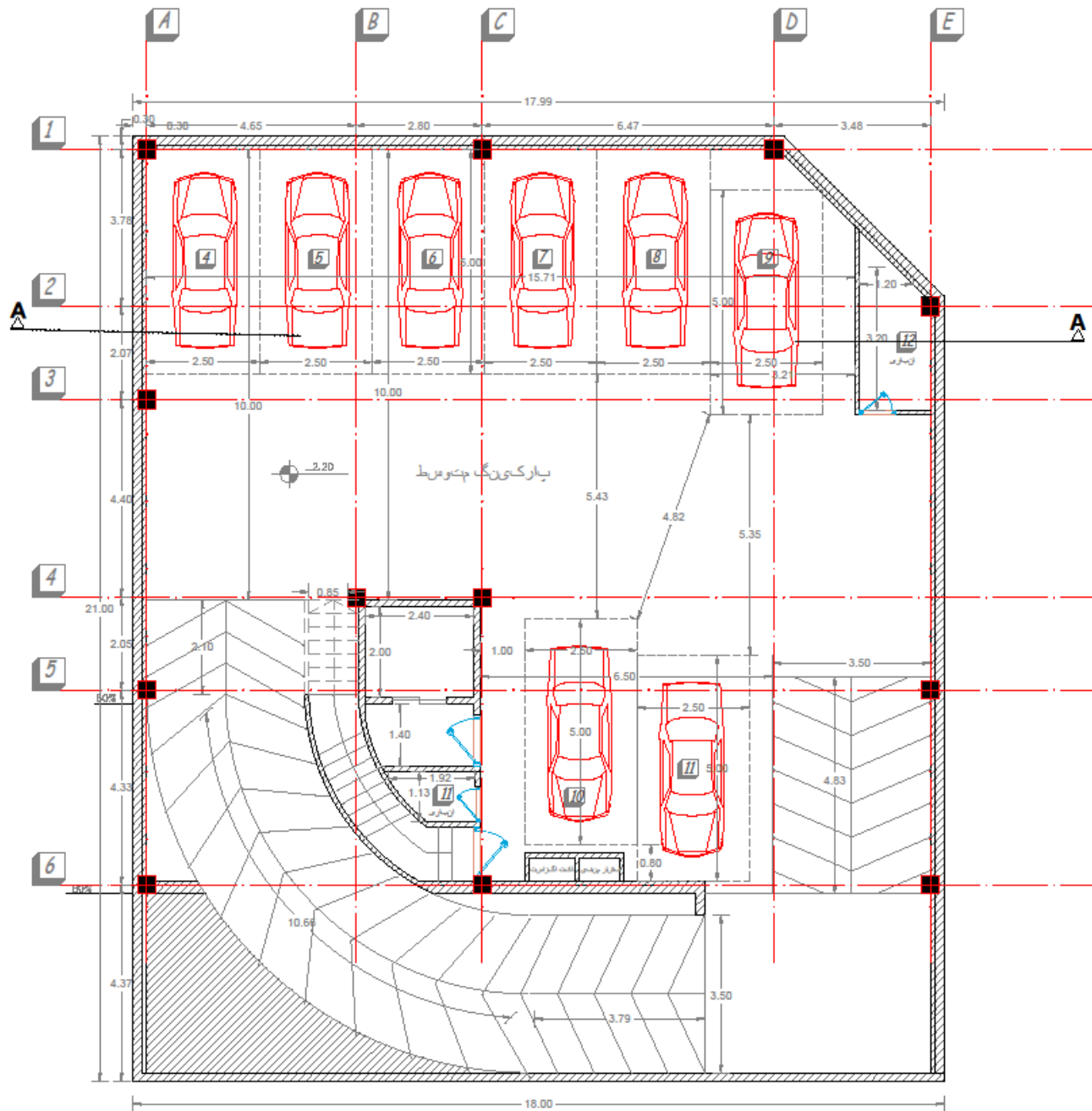


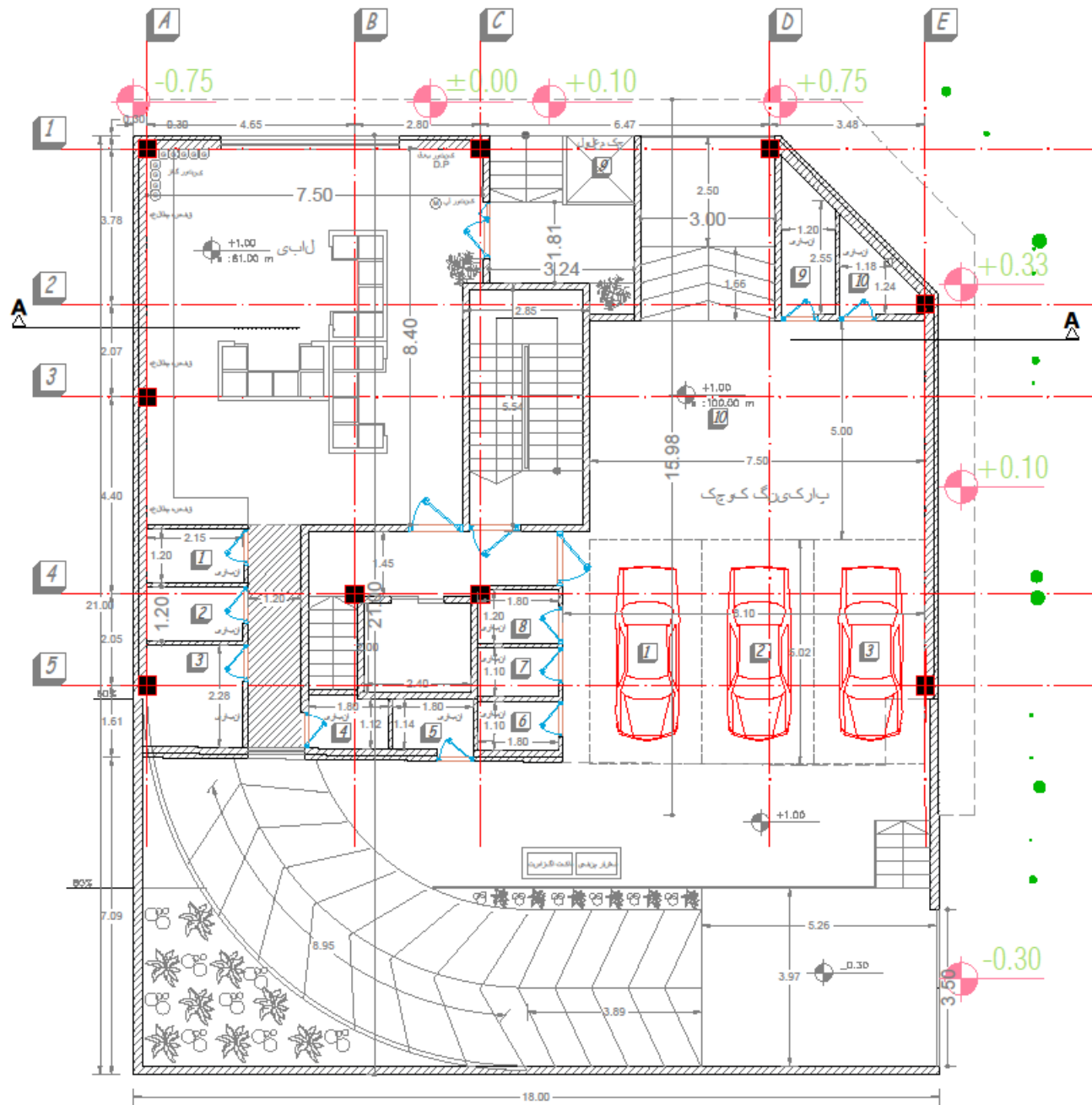
بِسْمِ اللّٰهِ الرَّحْمٰنِ الرَّحِیْمِ



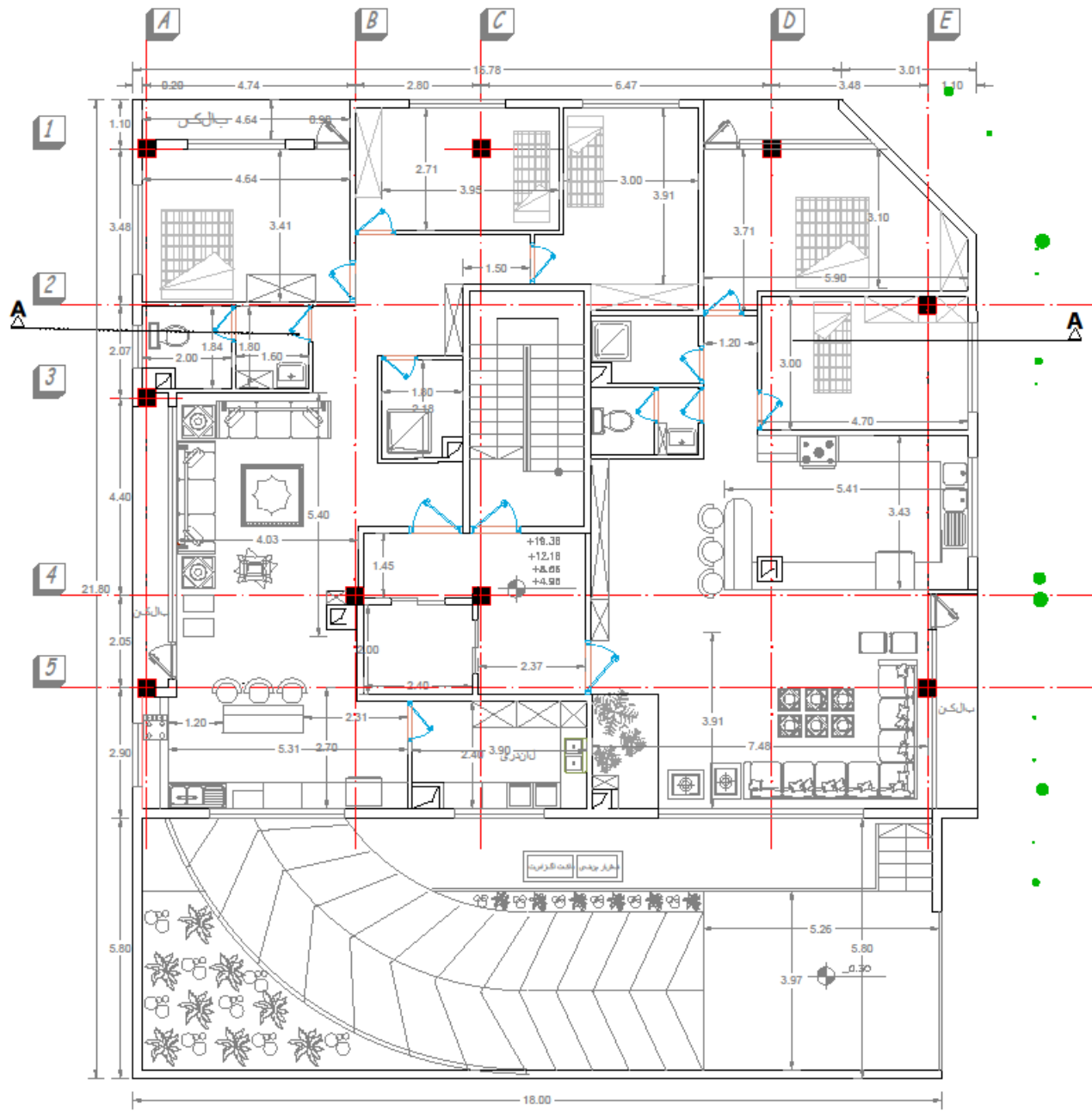
پلان زیر زمین 2-



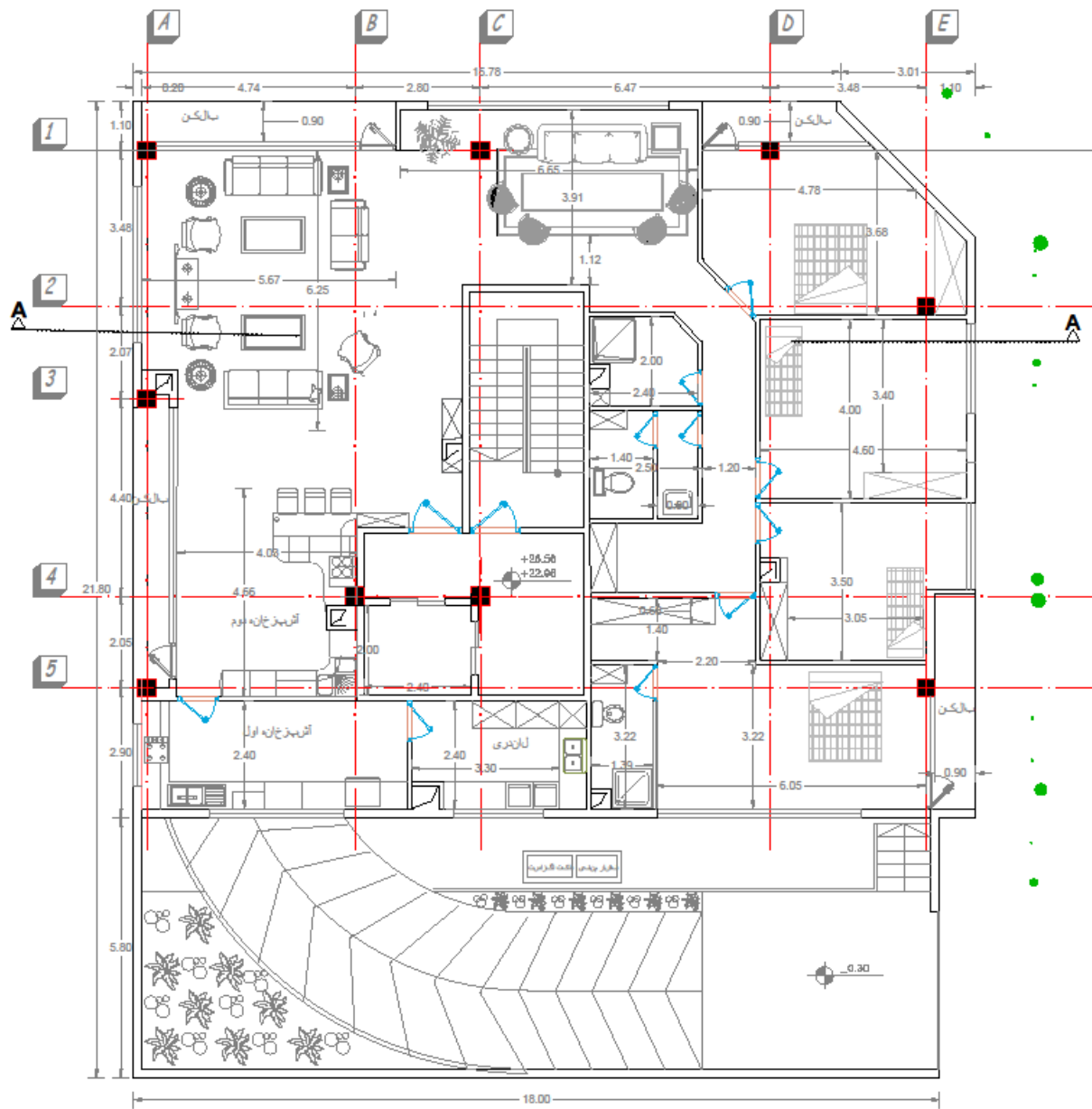
پلان زیر زمین 1-



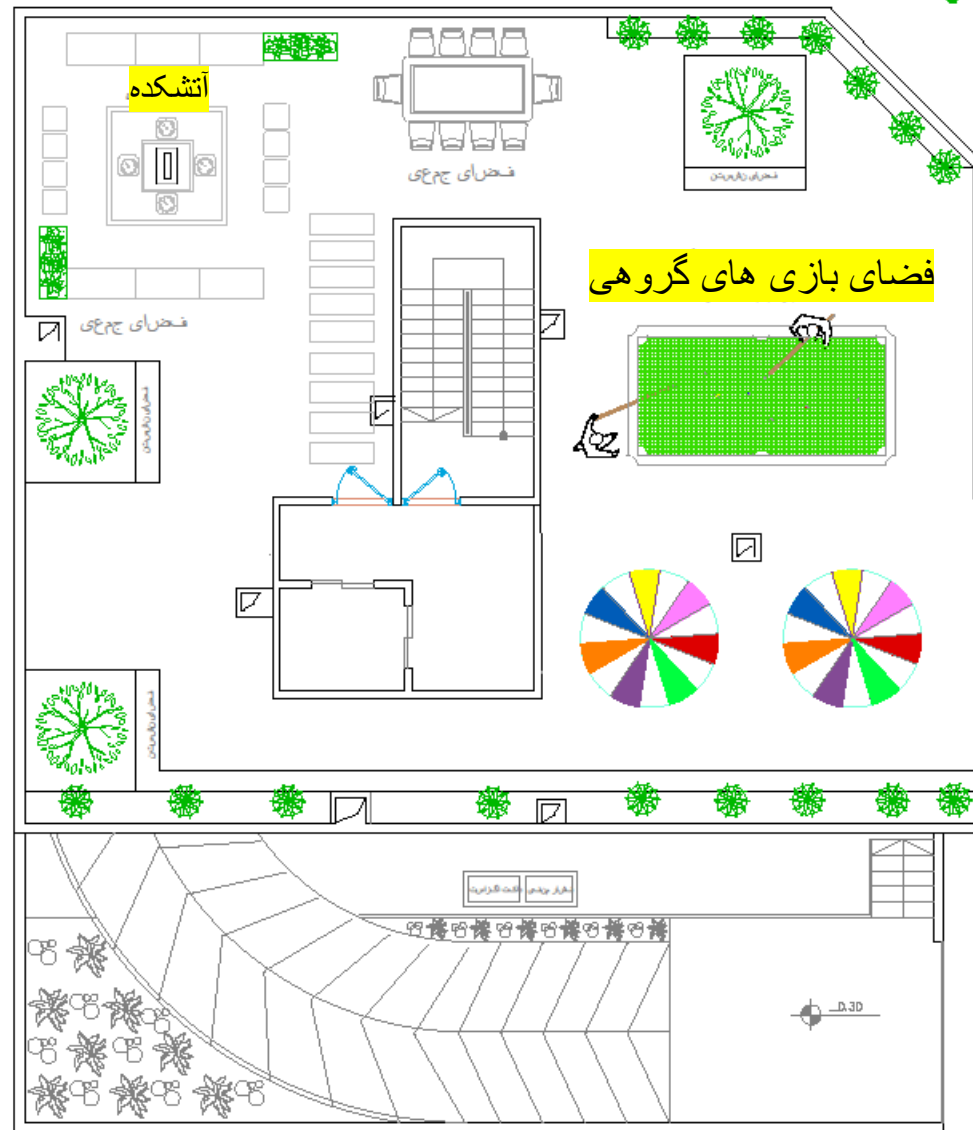
پلان همکف



پلان طبقات 1 الى 4

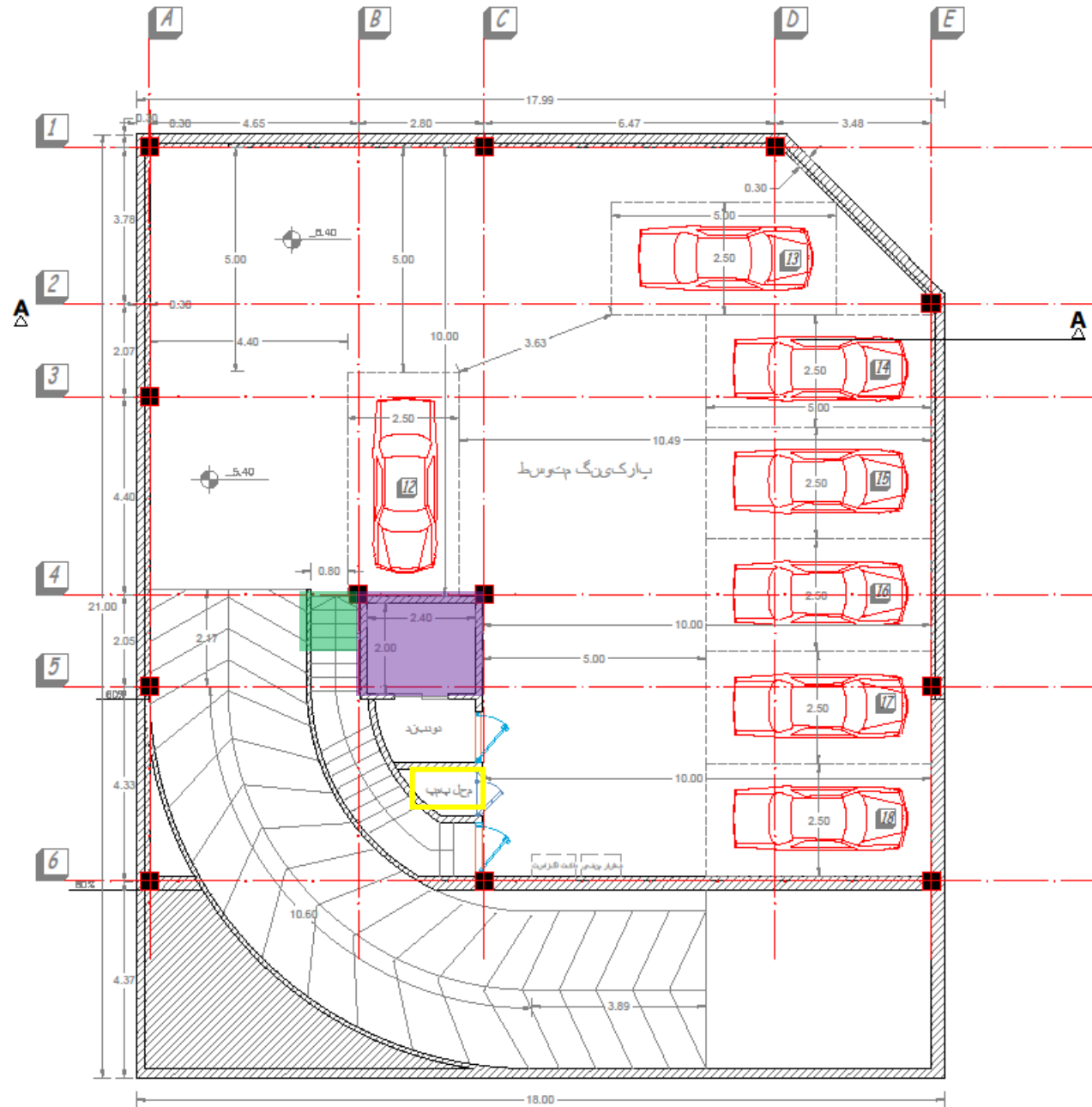


پلان طبقات 5 و 6



پلان روف گاردن

فضای عرصه بندی زیرزمین 2-



جانمایی 7 عدد خودرو



محل پمپ



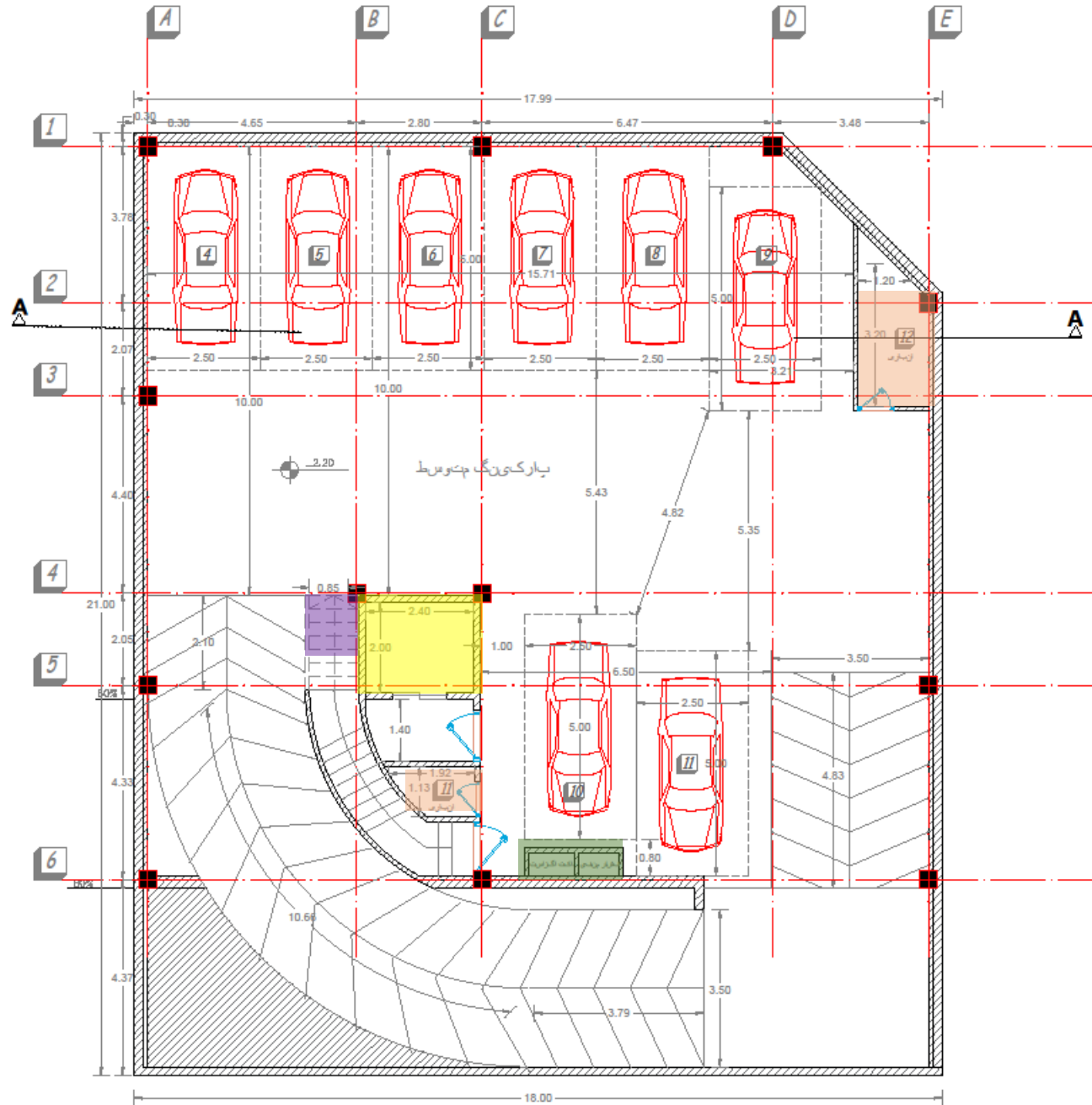
آسانسور



راه پله



فضای عرصه بندی زیرزمین 1-



جانمایی 8 عدد خودرو



آسانسور



راه پله



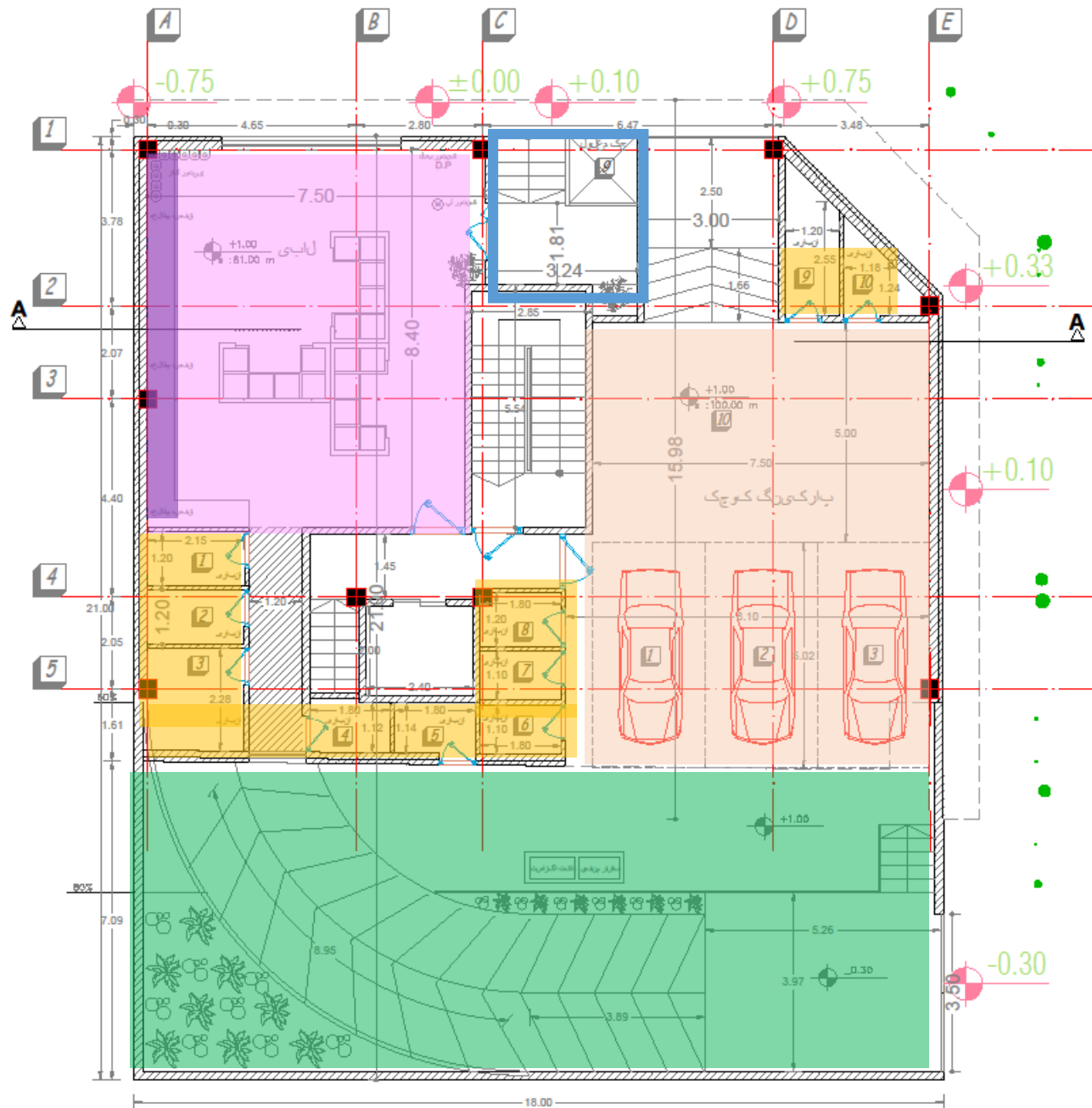
فشار منفی داکت اگزاست



جانمایی 2 عدد انباری



فضای عرصه بندی همکف



جک معلول-ورودی و پیش ورودی

لابی به مساحت حدودا 60 مترمربع

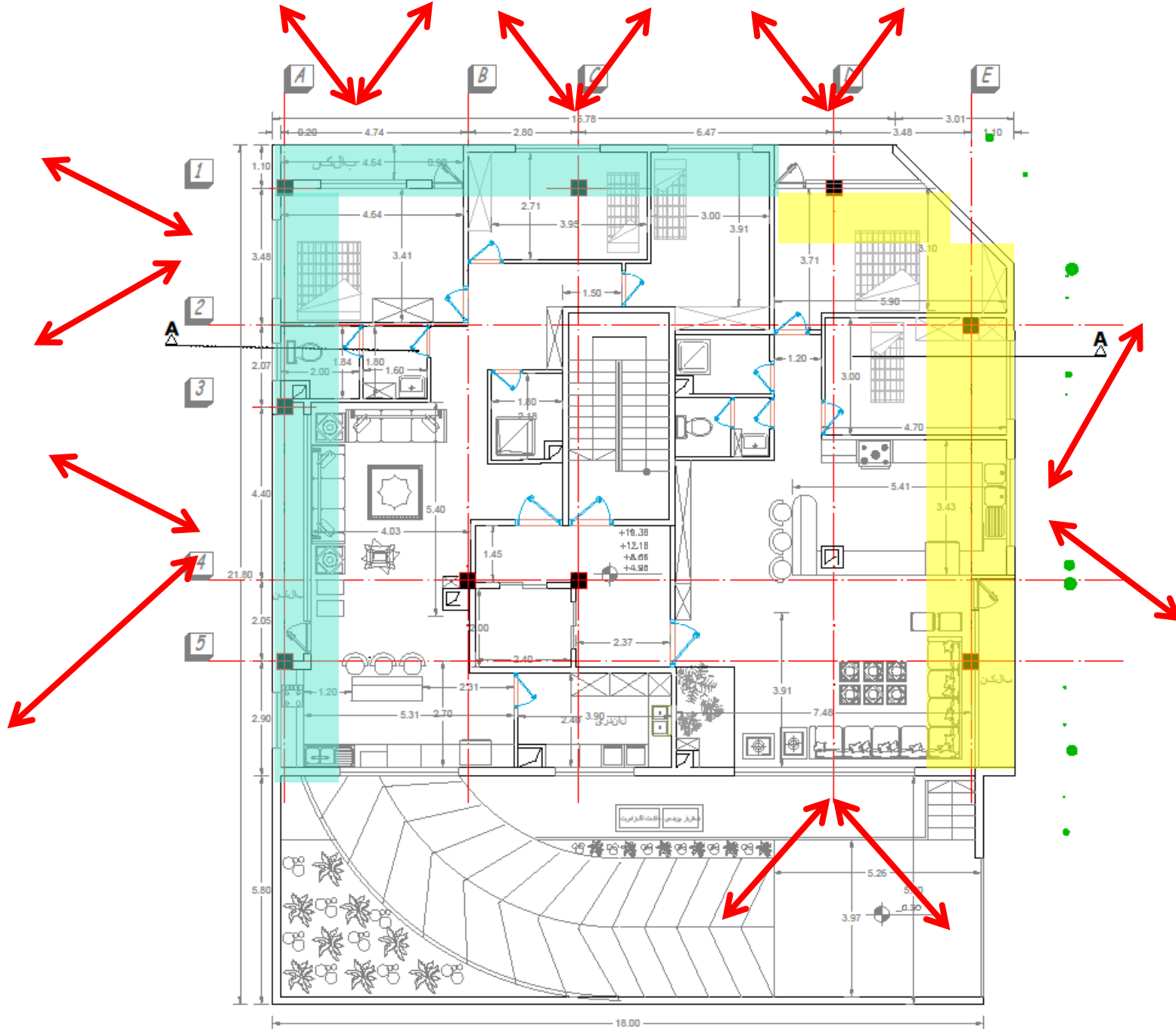
دارای قفسه کتاب و مجله برای مطالعه در وقت انتظار

پارکینگ جانمایی 3 خودرو

انباری ها

فضای سبز و حیاط

پلان تپ طبقات 1 تا 4

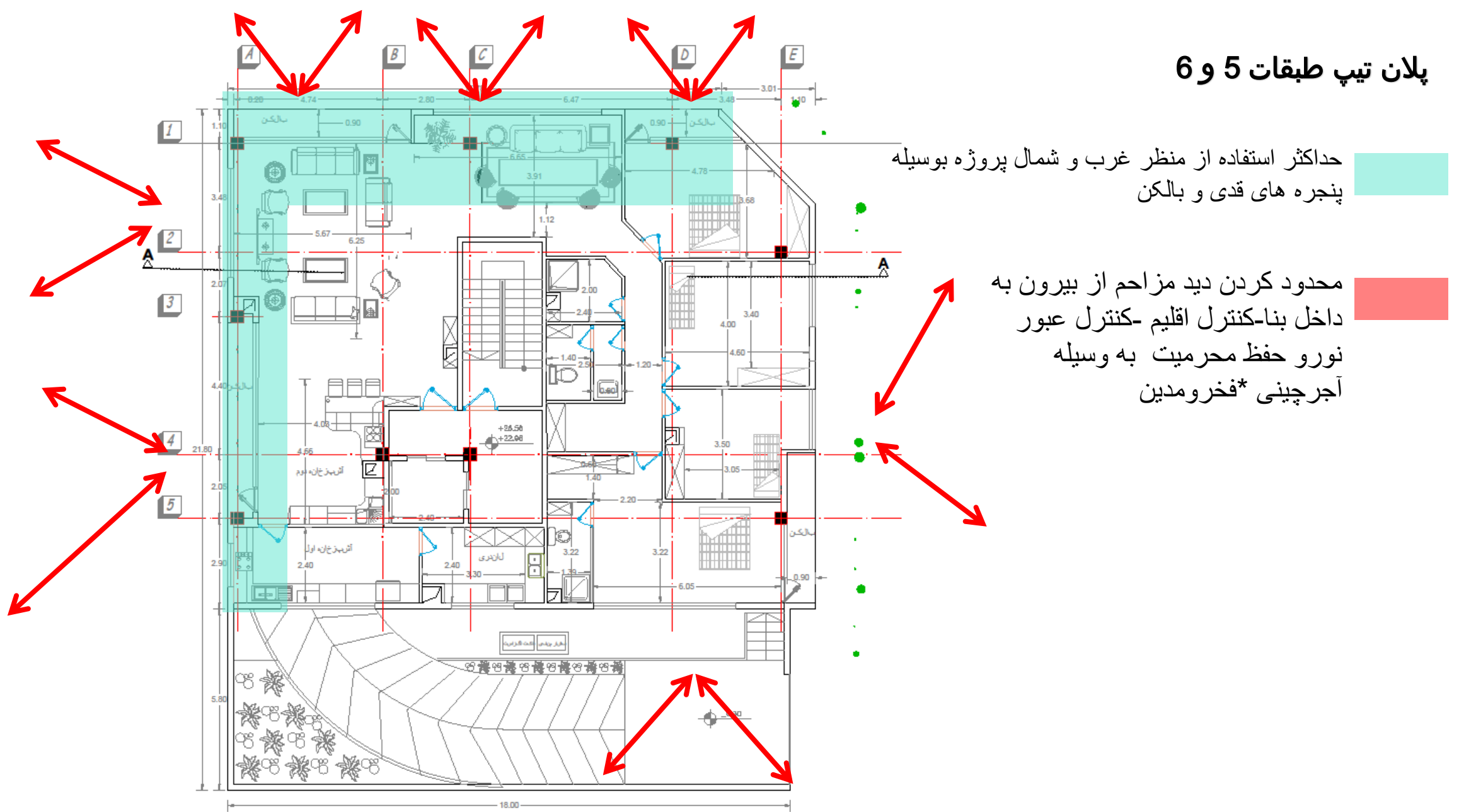


حداکثر استفاده از منظر غرب و شمال
پروژه بوسیله پنجره های قدی و بالکن در
واحد غربی

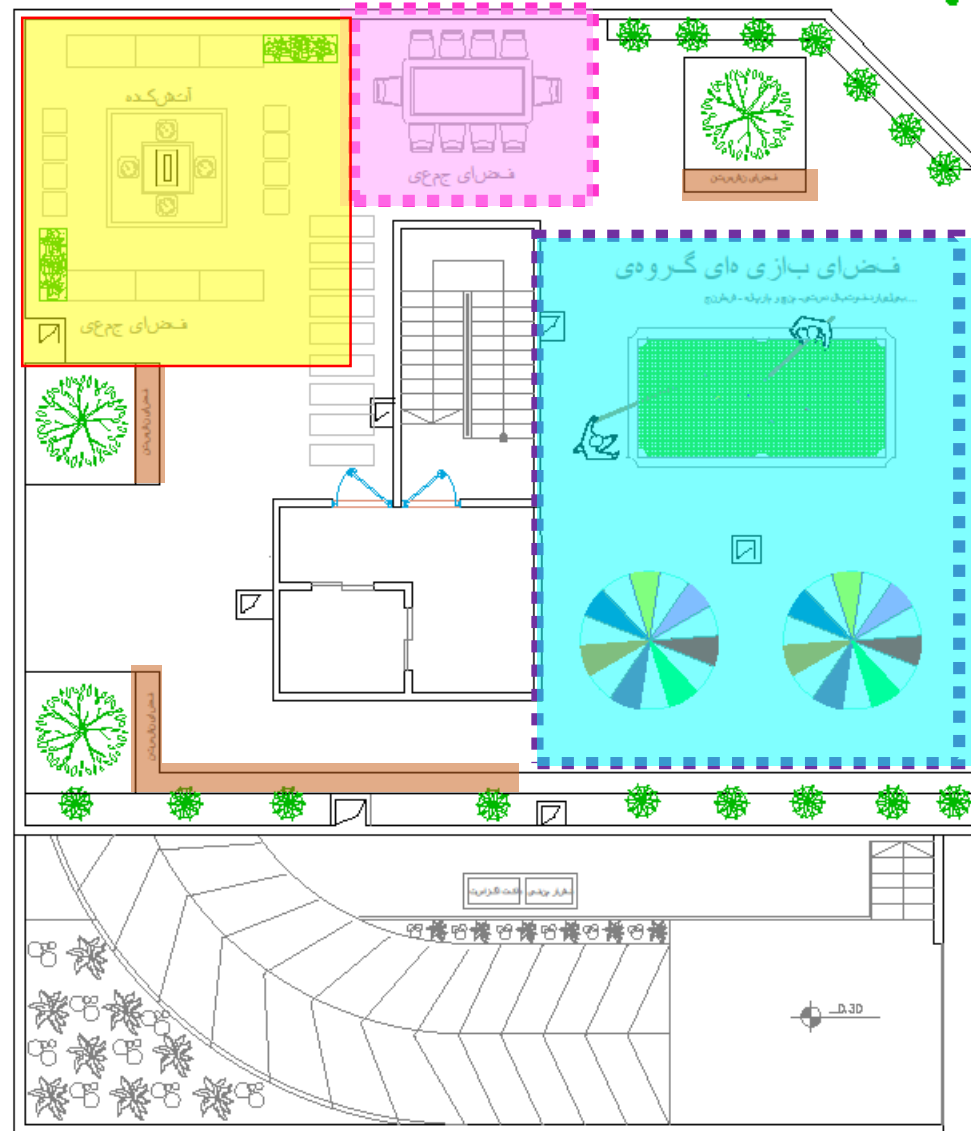
استفاده از منظر شمال و ایجاد
بالکن ها در واحد شرقی

محدود کردن دید مزاحم از بیرون
به داخل بنا-کنترل اقلیم-کنترل
عبور نورو حفظ حریمیت به
وسیله آجرچینی* فخرومدین

پلان تپ طبقات 5 و 6



فضای عرصه بندی روف گاردن



آتشفکده فضای دور همی



فضای جمعی گفتگو



فضای بازی های



گروهی: بیلیارد-

فوتبال دستی-مارپله

- شطرنج و

فضایی برای نشستن تکی یا



دونفره







نما غرب



نما جنوب

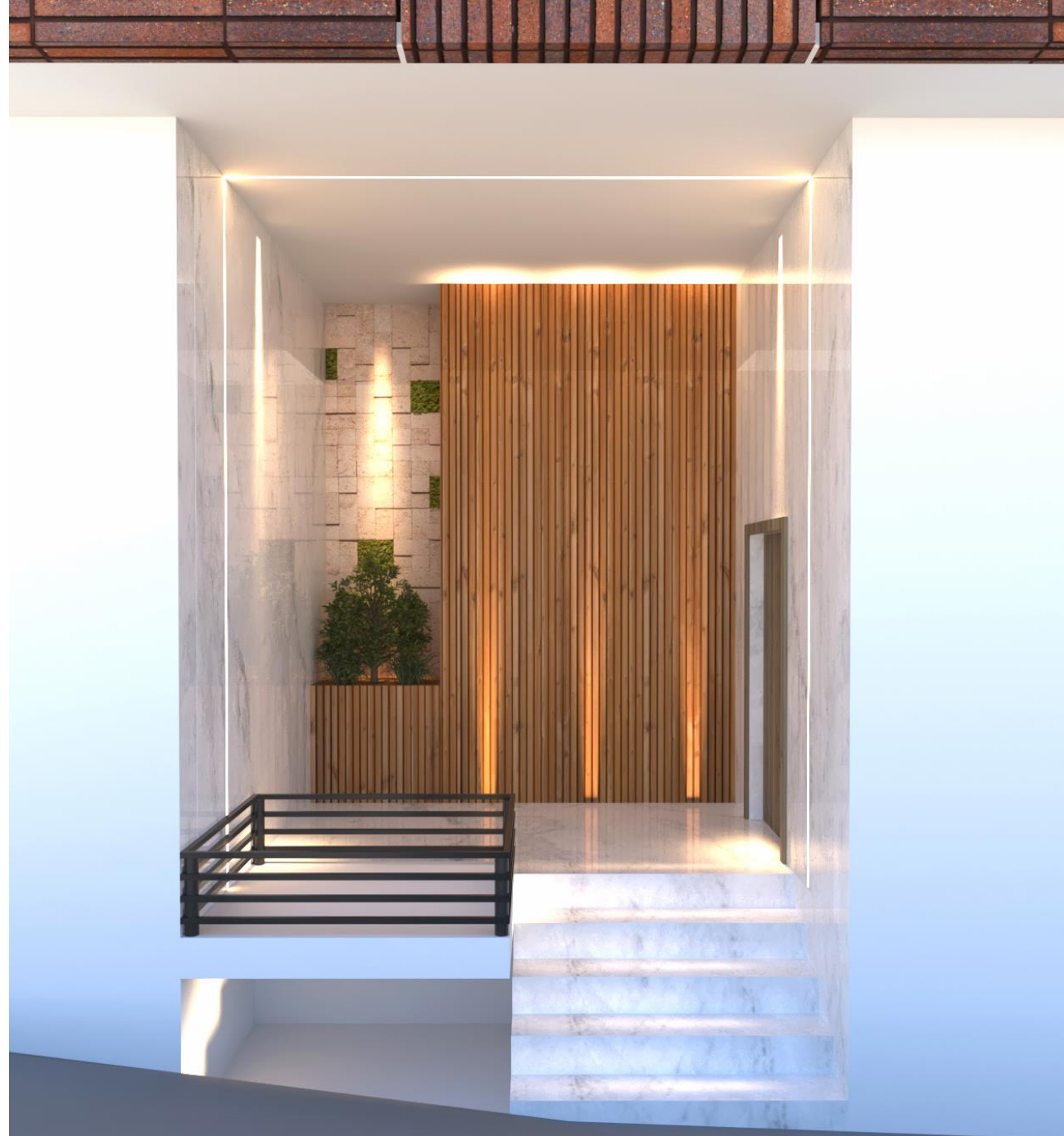


نما شمال غربی



طراحی نما دیگری از این دید

نما جنوب شرقی



ورودی در قسمت شمال







استفاده از شیشه رنگی در
قسمت بالای پنجره های قدی

سنگ سفید

فلور باکس

محدود کردن دید مزاحم از بیرون به
داخل بنا-کنترل اقلیم-کنترل عبور
نور و حفظ حریمت به وسیله
آجرچینی* فخرومدین

آجر

نما شمال غربی





نورپردازی دو وجه نما