



آلبوم طراحی پروژه مسکونی ارکیده

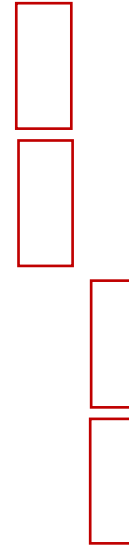
زهرا دهقان نجم آبادی

روند طراحی

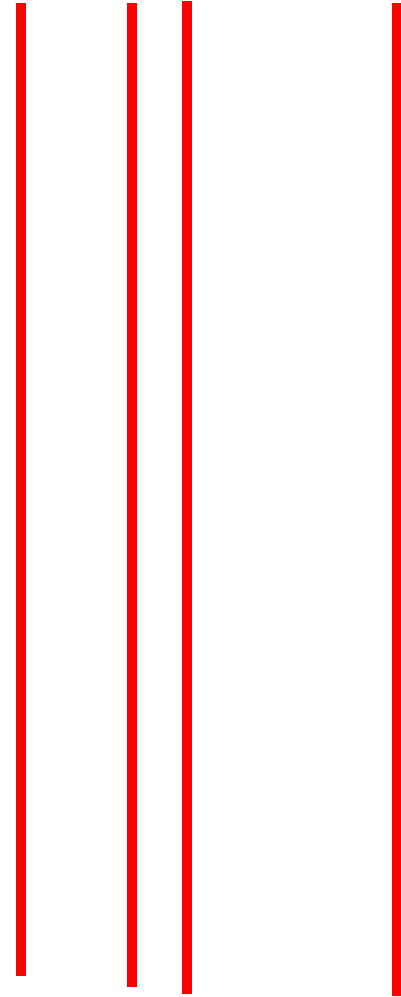
در طراحی نمای این پروژه تلاش شده است تا با قاب بندی های مناسب و استفاده از خطوط عمودی وافقی تقسیم بندی های مناسب و مینیمالی در نما انجام شود از طرفی بر حرکت عمودی ساختمان با استفاده از تکنیک ریتم و تابش بندهای عمودی تاکید شود. با استفاده از تابش بندهای افقی تلاش شده تا ریتمی در نمای شرقی ساختمان با استفاده از بازی نور و سایه شکل گرفته شود. برای تامین پارکینگ های این مجموعه تلاش شد تا بیشترین پارکینگ با کمترین میزان خاکبرداری تامین شود تا هزینه های ساخت کارفرما به حداقل برسد و سرعت ساخت پروژه افزایش یابد. با توجه به اینکه پروژه مورد نظر در فلات مرکزی ایران واقع شده است، به منظور توجه به شرایط اقلیمی در این پروژه در سمت شرق ساختمان از تابش بندهای افقی و در سمت غرب از تابش بندهای قائم در طراحی بهره گرفته شده است. جنس تابش بند ها از فلز های برش داده شده است (توری ها فلزی طراحی شده) تا بتواند فضای نیمه شفاف ایجاد کند که هم امکان عبور نور و باز سایه در جداره دیده شود و از طرفی جلوی تابش مستقیم نور خورشید را بگیرد، نور پردازی خطی می تواند در این جداره ها تعبیه شود تا در شب هنگام جلوه متفاوت تری به ساختمان داده شود. در تراس ها نیز از همین ساختار تابش بندهای ضفاف به صورت ریلی استفاده گردید تا تاسیسات را بپوشاند و از طرفی با بازی نور و سایه فضای جذاب تری به لحاظ بصری و کارایی فراهم آورده شود. با توجه به موقعیت اقلیمی پروژه از متریال اجر که متریالی بومی است در ترکیب با بتن (تایل و اکسپوز) استفاده شده است. نورپردازی پروژه به صورت خط های افقی و عمودی در نظر گرفته شده است



تأبش بندهای ریلی متحرک

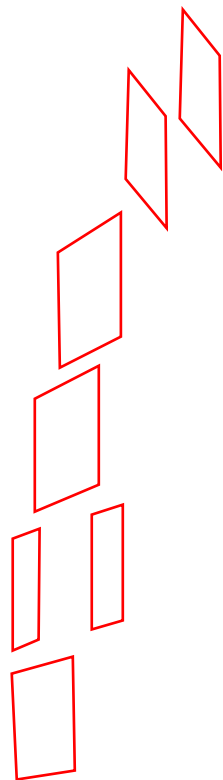


تأبش بند قائم

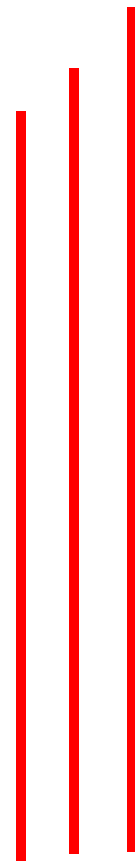




تابش بندهای ریلی متحرک



تابش بند قایم



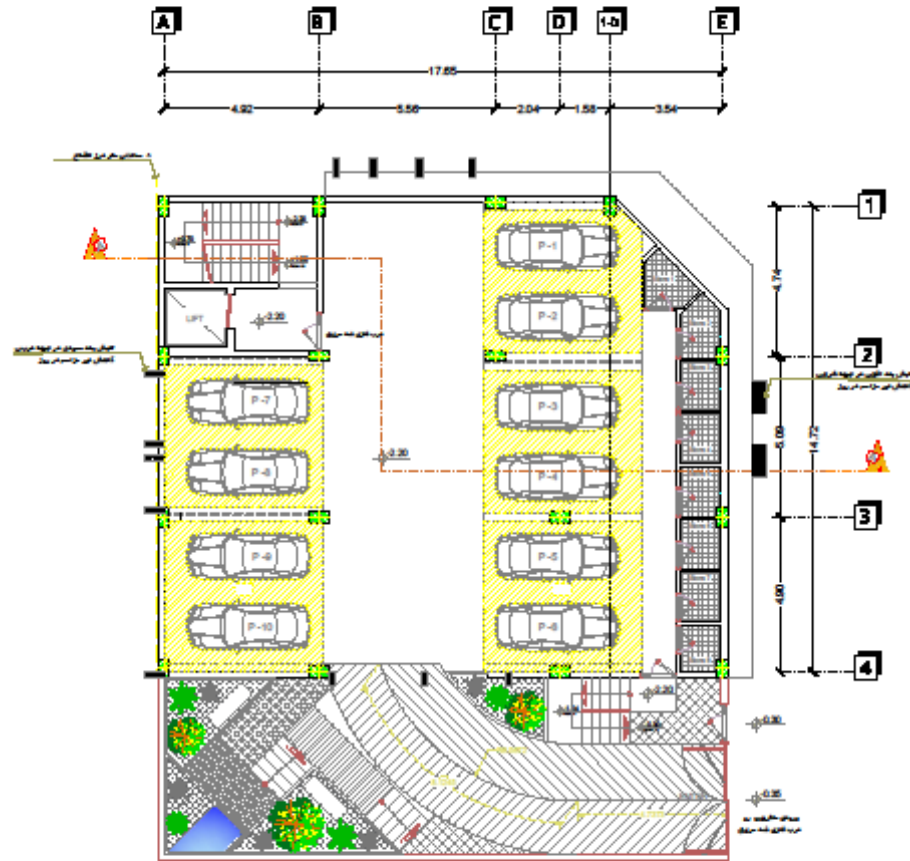
تابش بندهای افقی





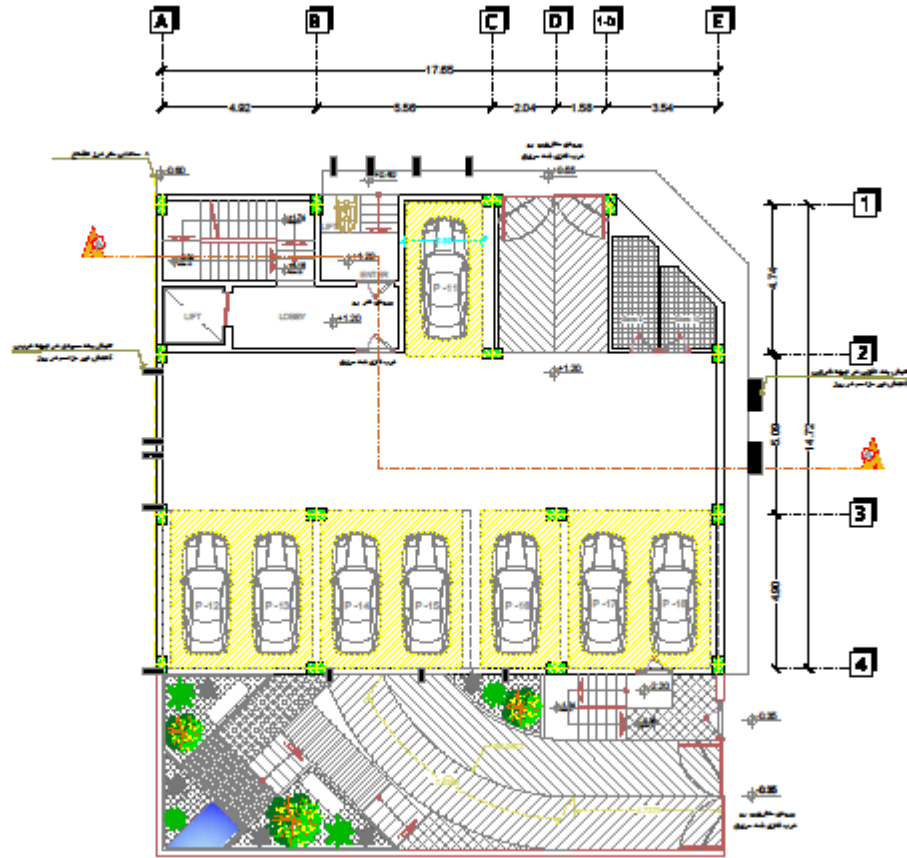
بتن اکسپوز

پلان زیر زمین (پارکینگ)



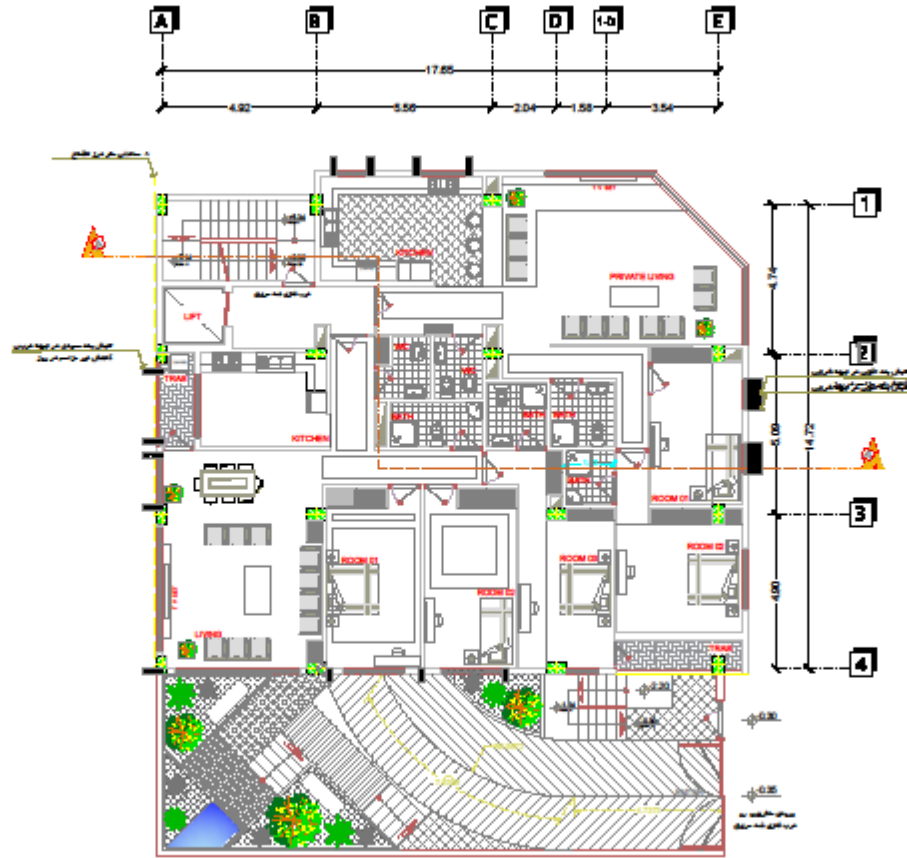
پلان سازه‌ای طبقه زیر زمین
شماره: 01/02

پلان همکف (پارکینگ)



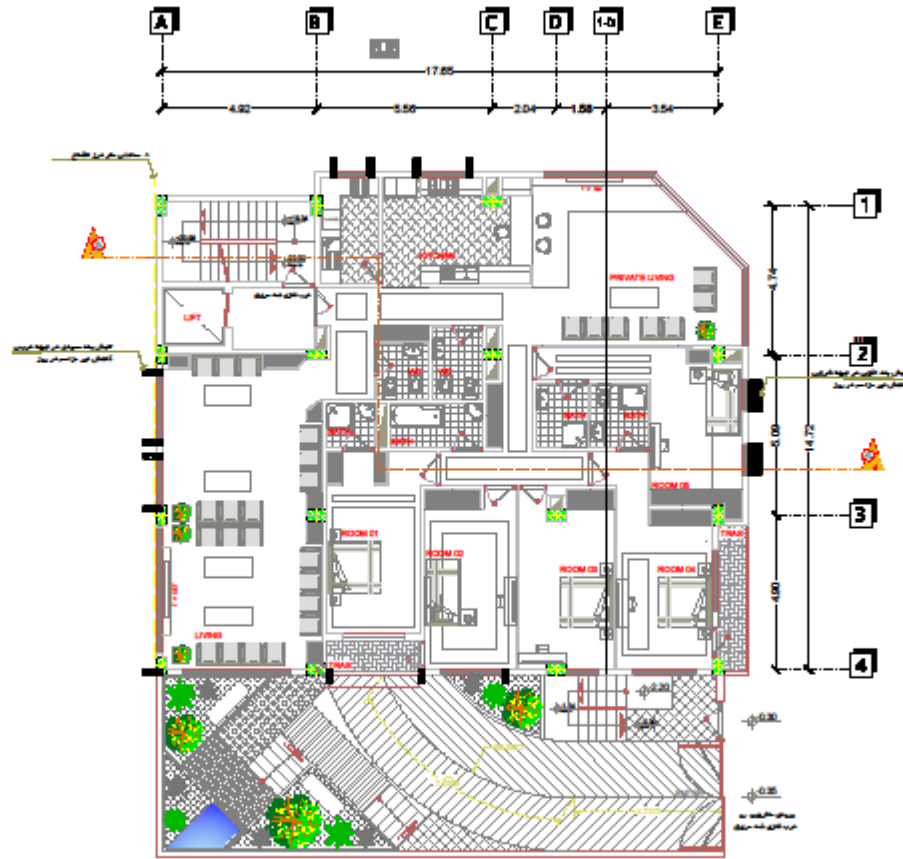
پلان همکف طبقه همکف
SC : 0120

پلان تیپ طبقات اول تا چهارم



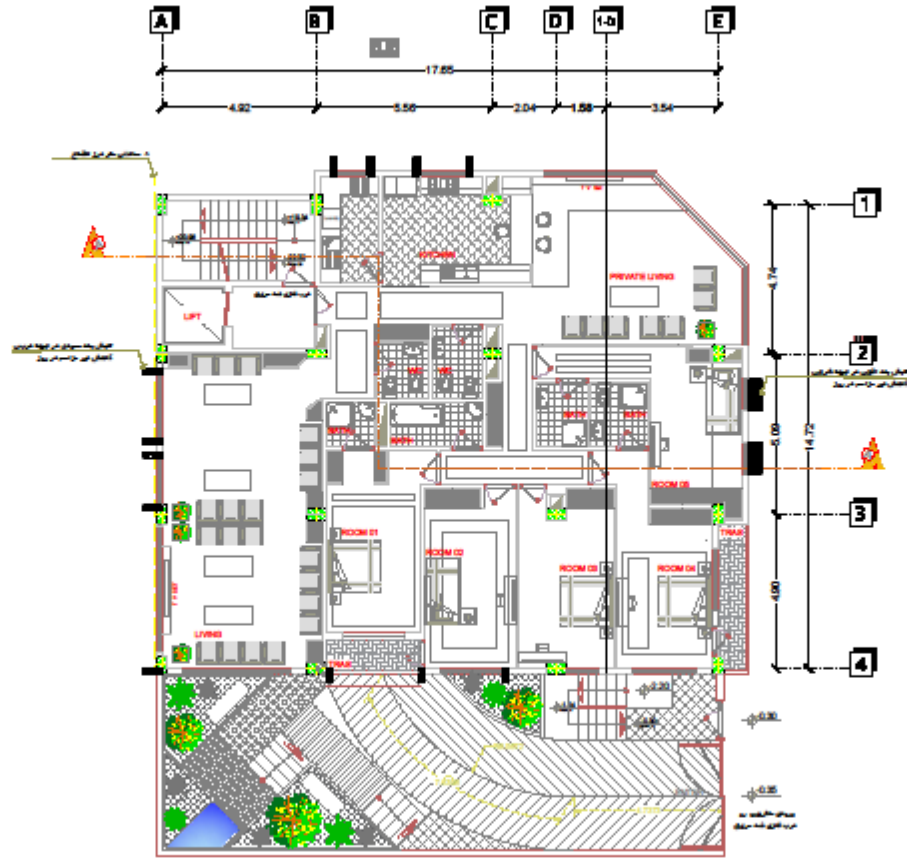
پلان معماری تیپ طبقات اول تا چهارم
شماره: 19120

پلان تیپ طبقات پنجم و ششم

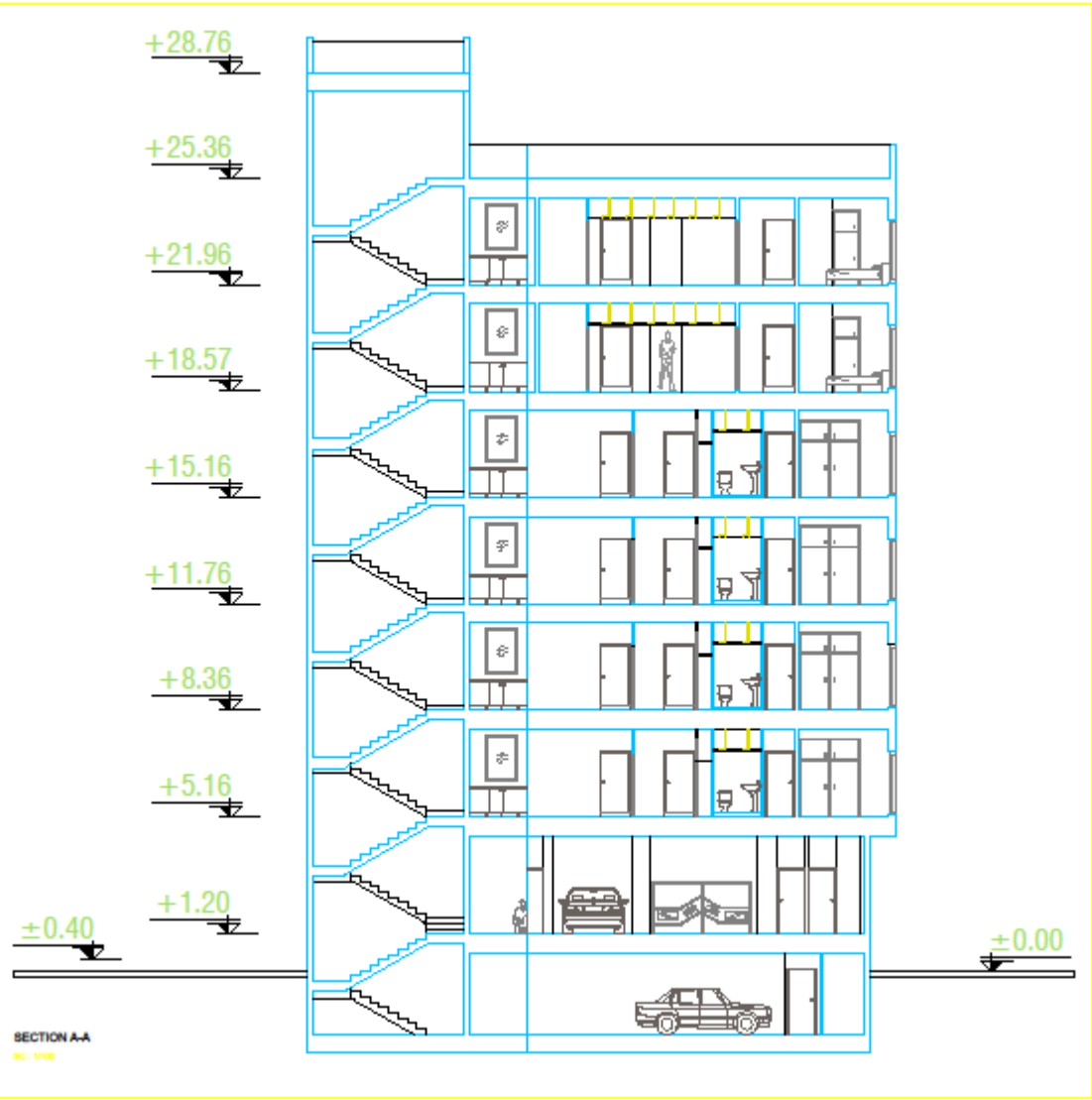


پلان معماری طبقات پنجم و ششم
SC: 0100

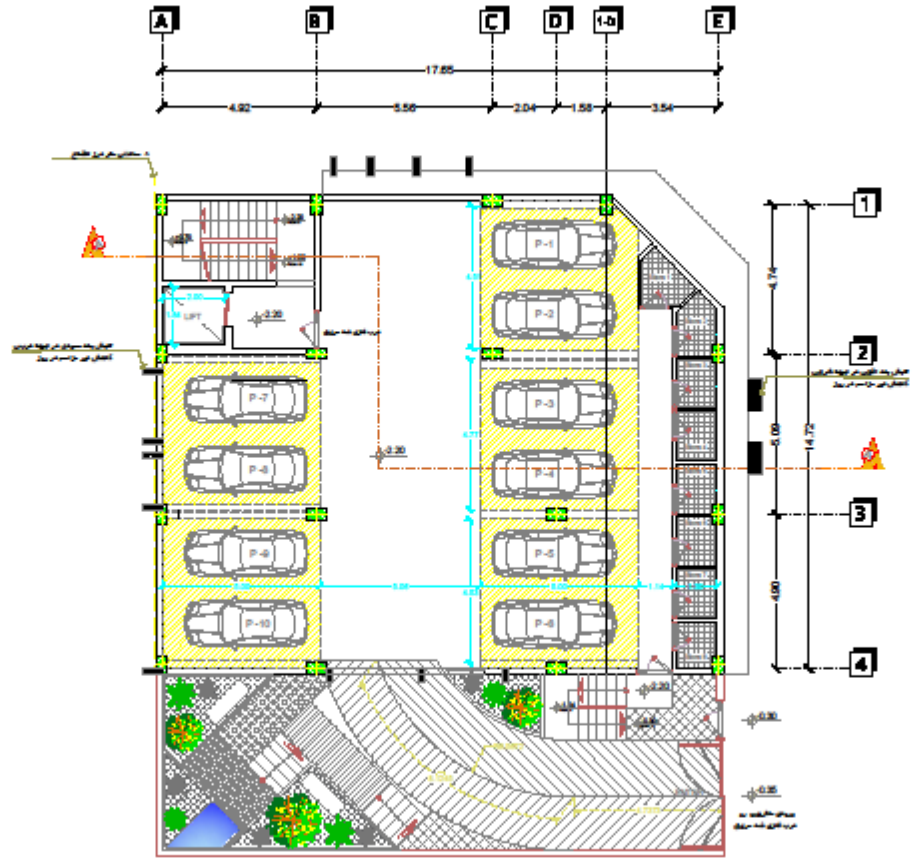
پلان بام



پلان معماری طبقات پنجم و ششم
NO: 19120

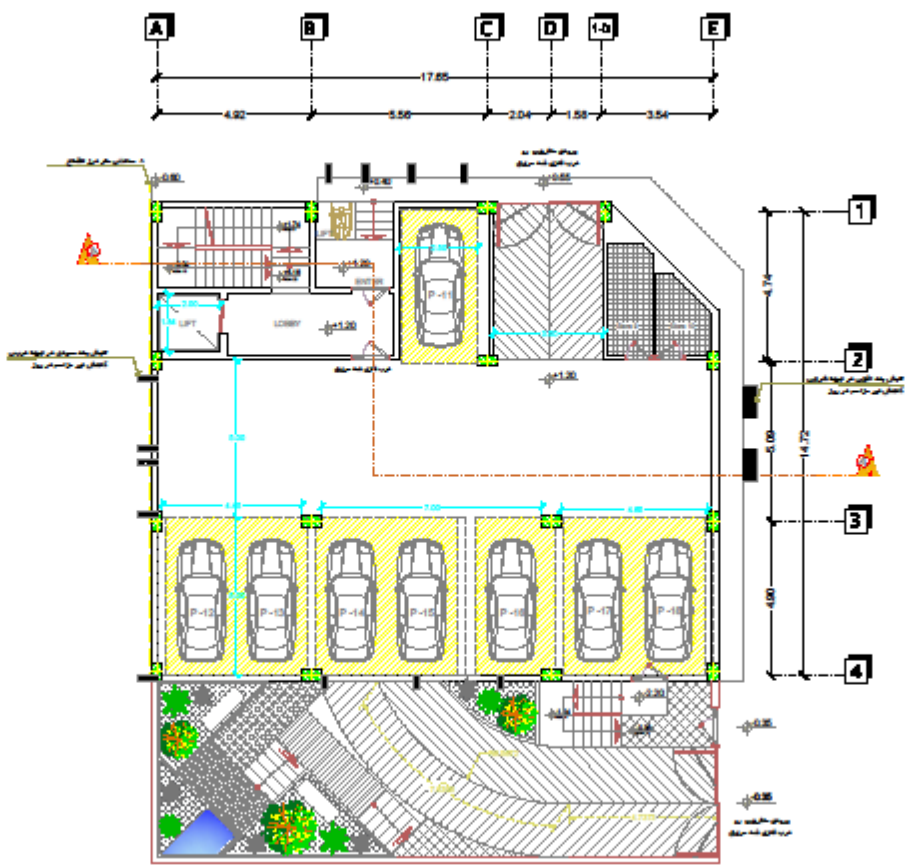


پلان اندازه گذاری زیر زمین (پارکینگ)



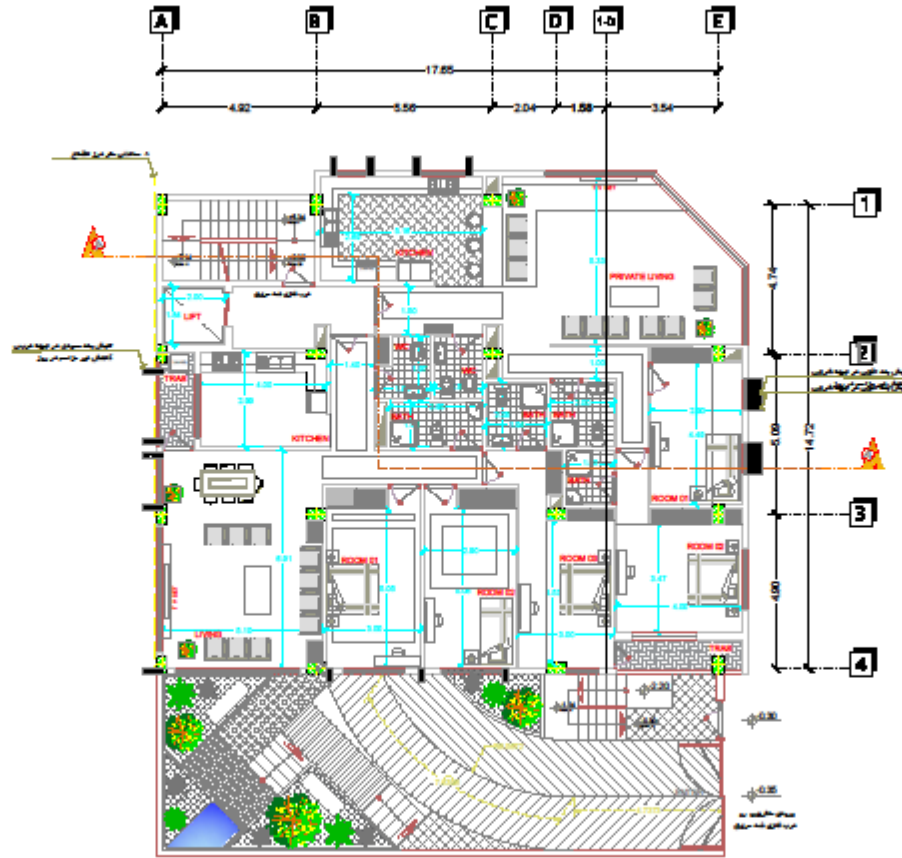
پلان اندازه گذاری زیر زمین
شماره: 10120

پلان اندازه گذاری همکف (پارکینگ)



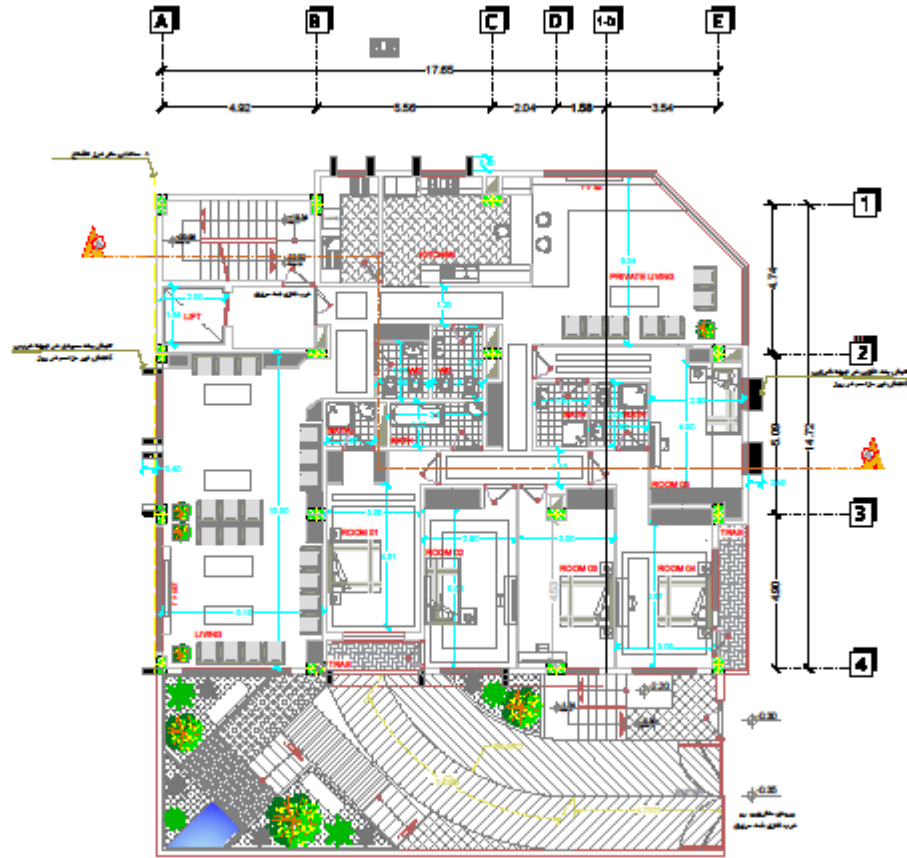
پلان اندازه گذاری همکف
شماره : 012

پلان اندازه گذاری تیپ طبقات اول تا چهارم



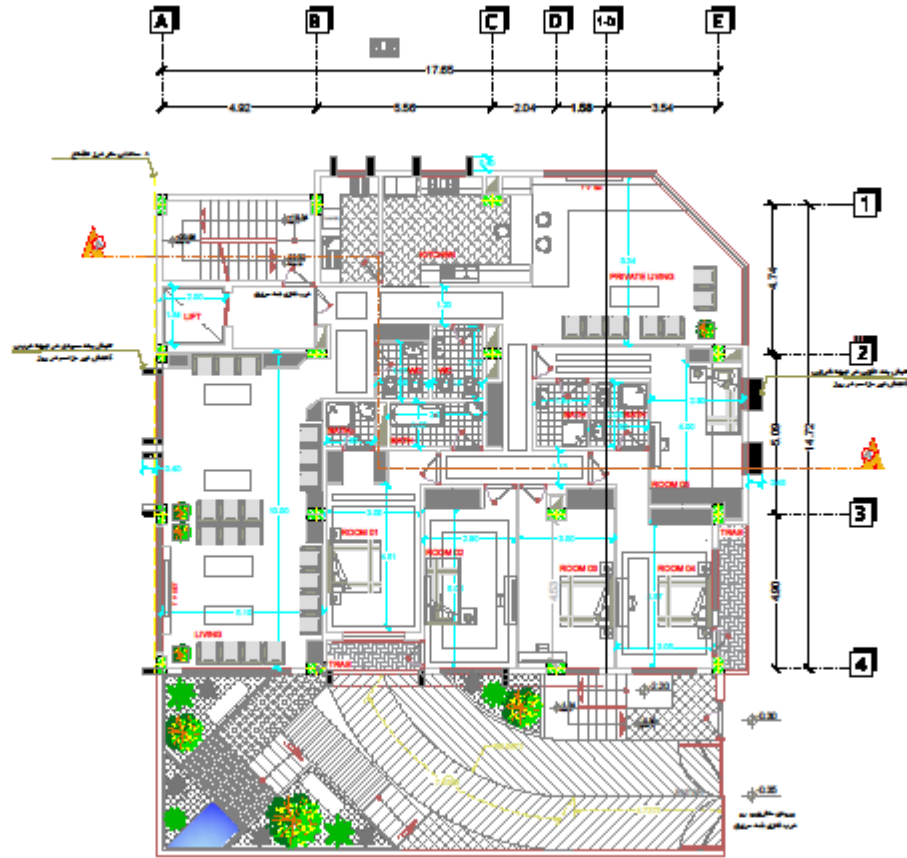
پلان اندازه گذاری تیپ طبقات اول تا چهارم
SC : 11120

پلان اندازه گذاری تیپ طبقات پنجم و ششم



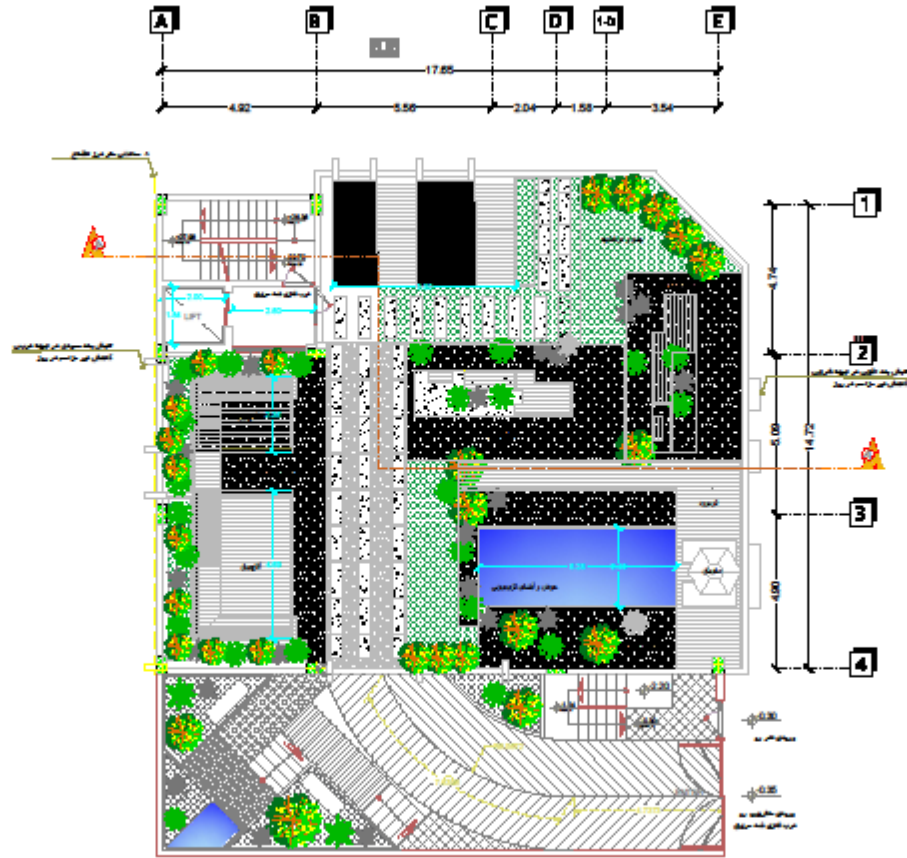
پلان اندازه گذاری طبقات پنجم و ششم
شماره: 1/1/13

پلان اندازه گذاری تیپ طبقات پنجم و ششم



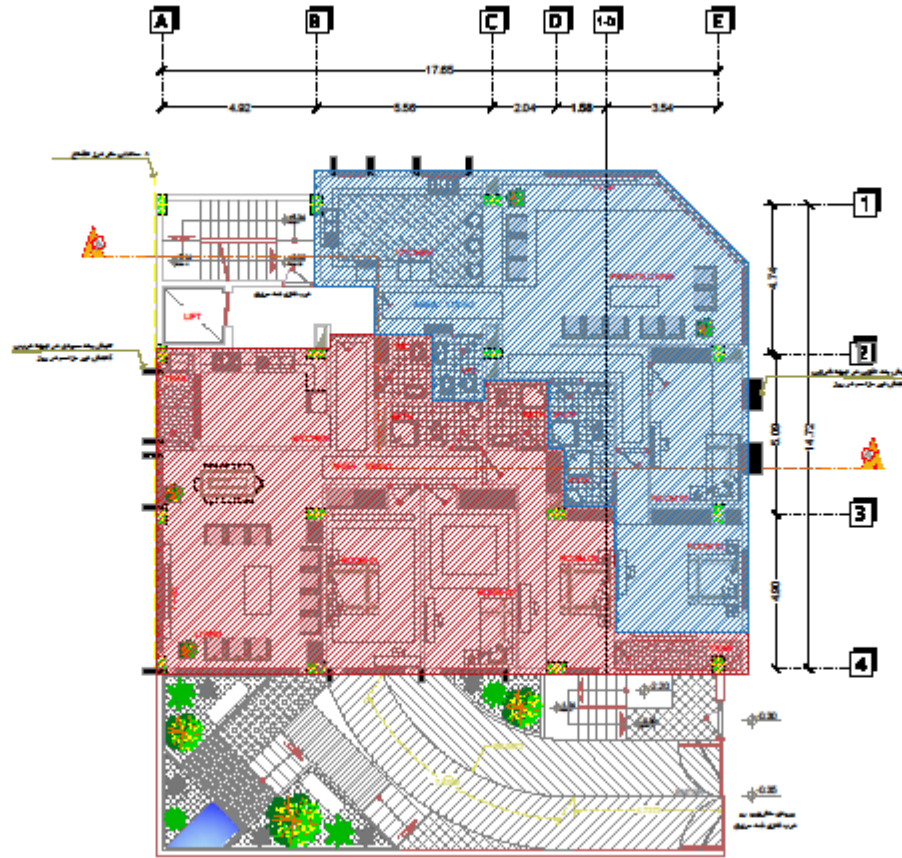
پلان اندازه گذاری طبقات پنجم و ششم
شماره: 1/1/13

پلان اندازه گذاری بام سبز



پلان اندازه گذاری بام سبز
شماره: 01/02

پلی لاین طبقات اول تا چهارم



پلی لاین طبقات اول تا چهارم
شماره: 1/1/1/1

رندرها



















نورپردازی























