

مجتمع مسکونی ارکیده



کارفرما: جناب آقای احمدزاده
موقعیت: تهران، حکیمیه
شهریور ماه ۱۴۰۳

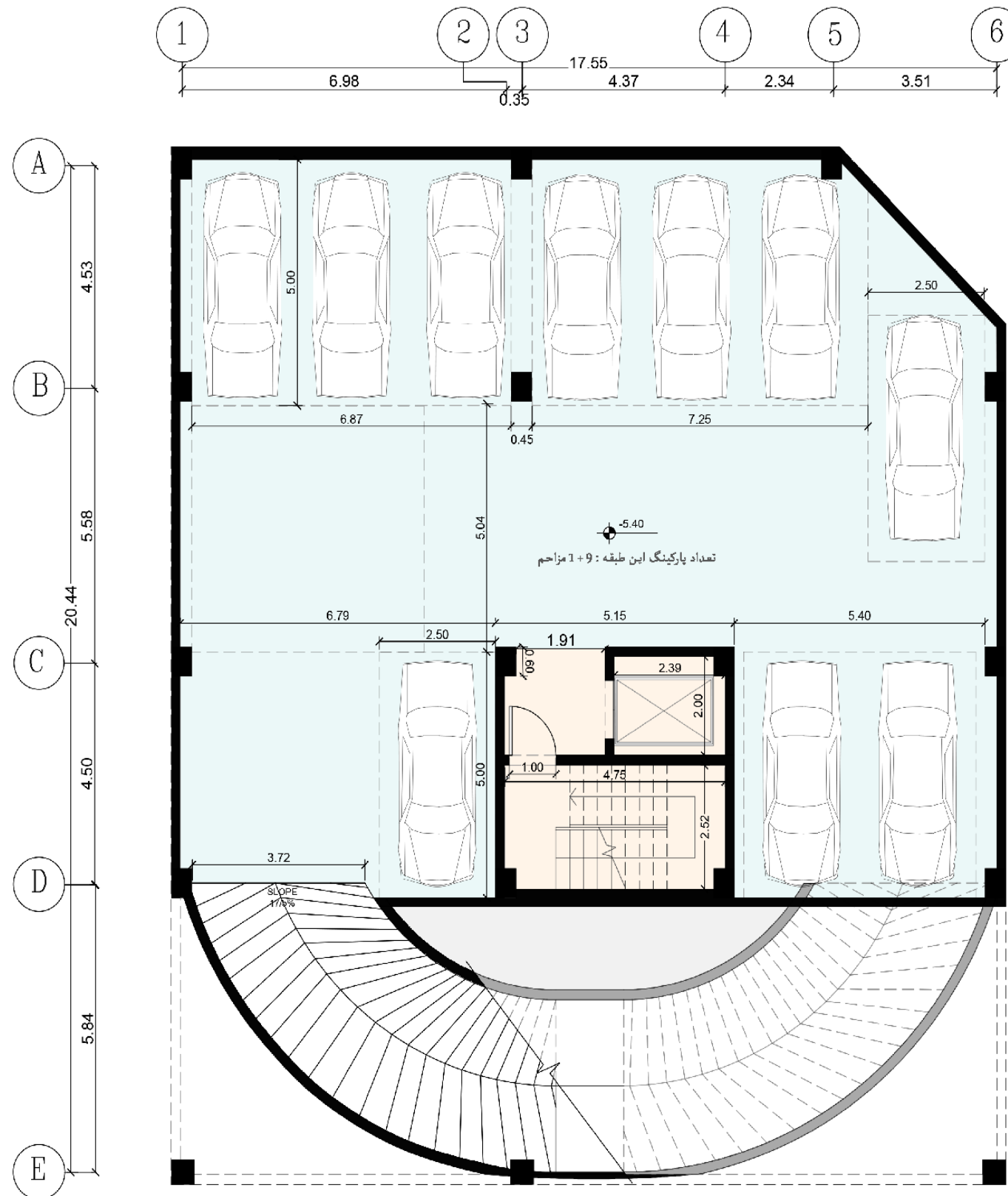


ارکیده در یک نگاه

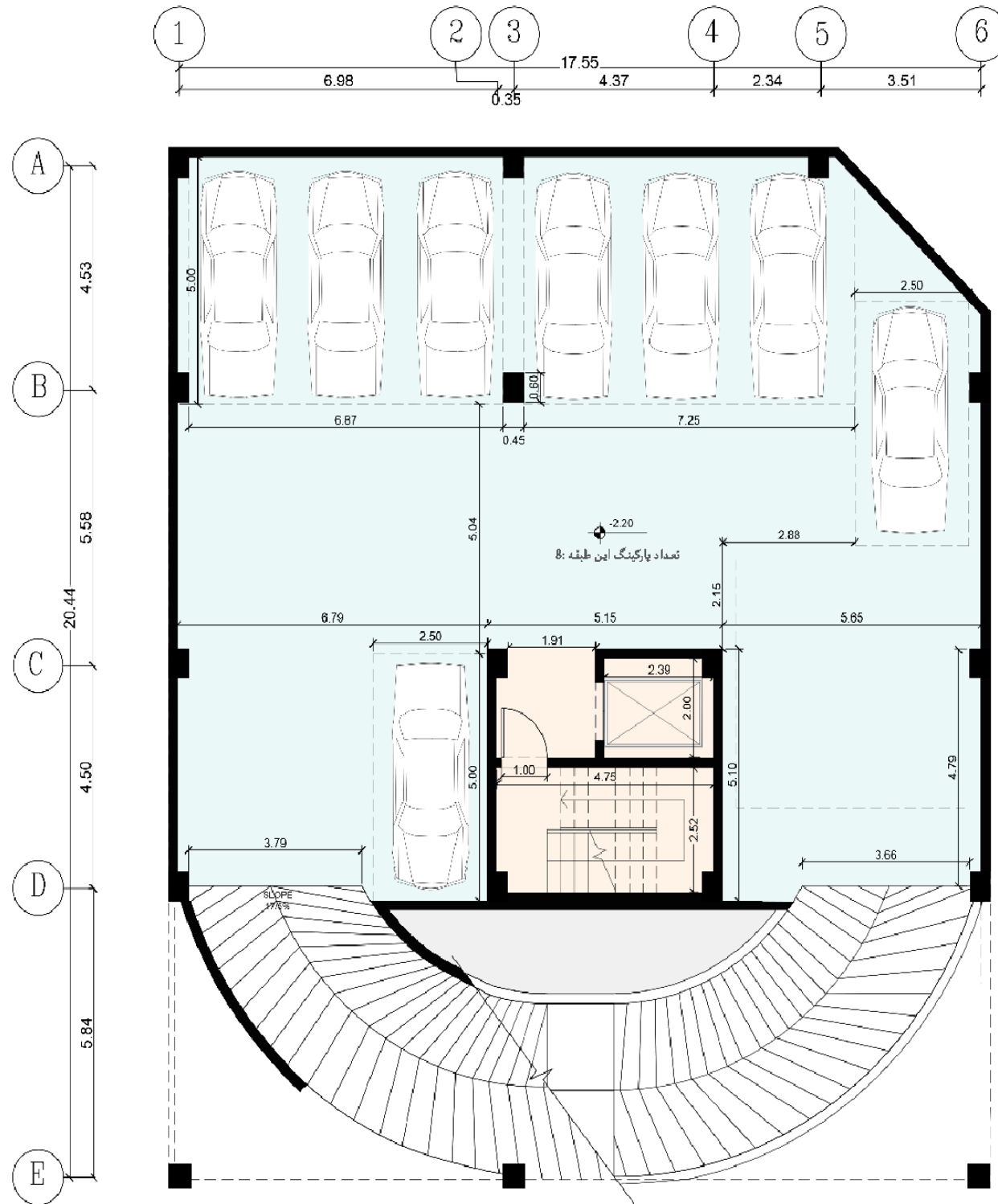
در این پروژه با در نظر گیری موقعیت زمانی و مکانی، دست به طراحی آشکار به سبک پسامدرن با الهام گیری از معماری فاخر ایرانی زده‌ایم. به عبارتی خانه بستری باشد برای آرامش و یادآوری فرهنگی غنی برای ساکنین، با تاکید بر صفاتی کهن که در تار و پود دو عنصر اصلی معماری (فرم و فضا) نمود پیدا میکند؛ که با ایجاد فرو رفتگی به جهت احترام به کاربران، آنها را با آغوشی باز به جهت درک بهتر این مفهوم به درون خود هدایت میکند



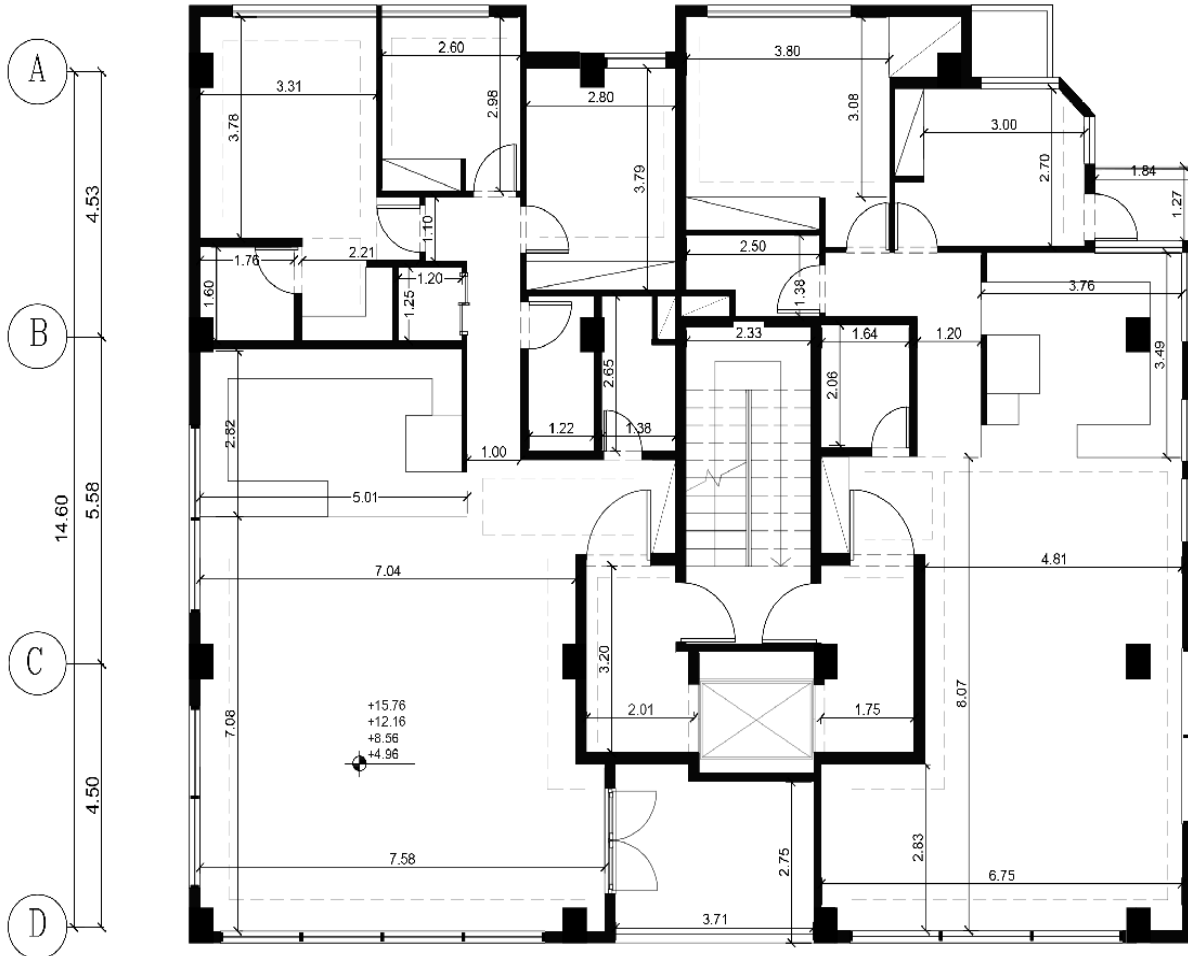
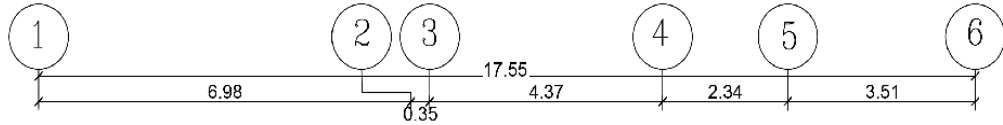
پلان طبقه منفی دو



پلان طبقه منفی یک

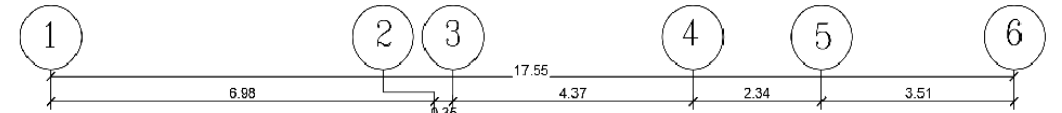


پلان تپ طبقات اول تا چهارم



پلان اندازه گذاری

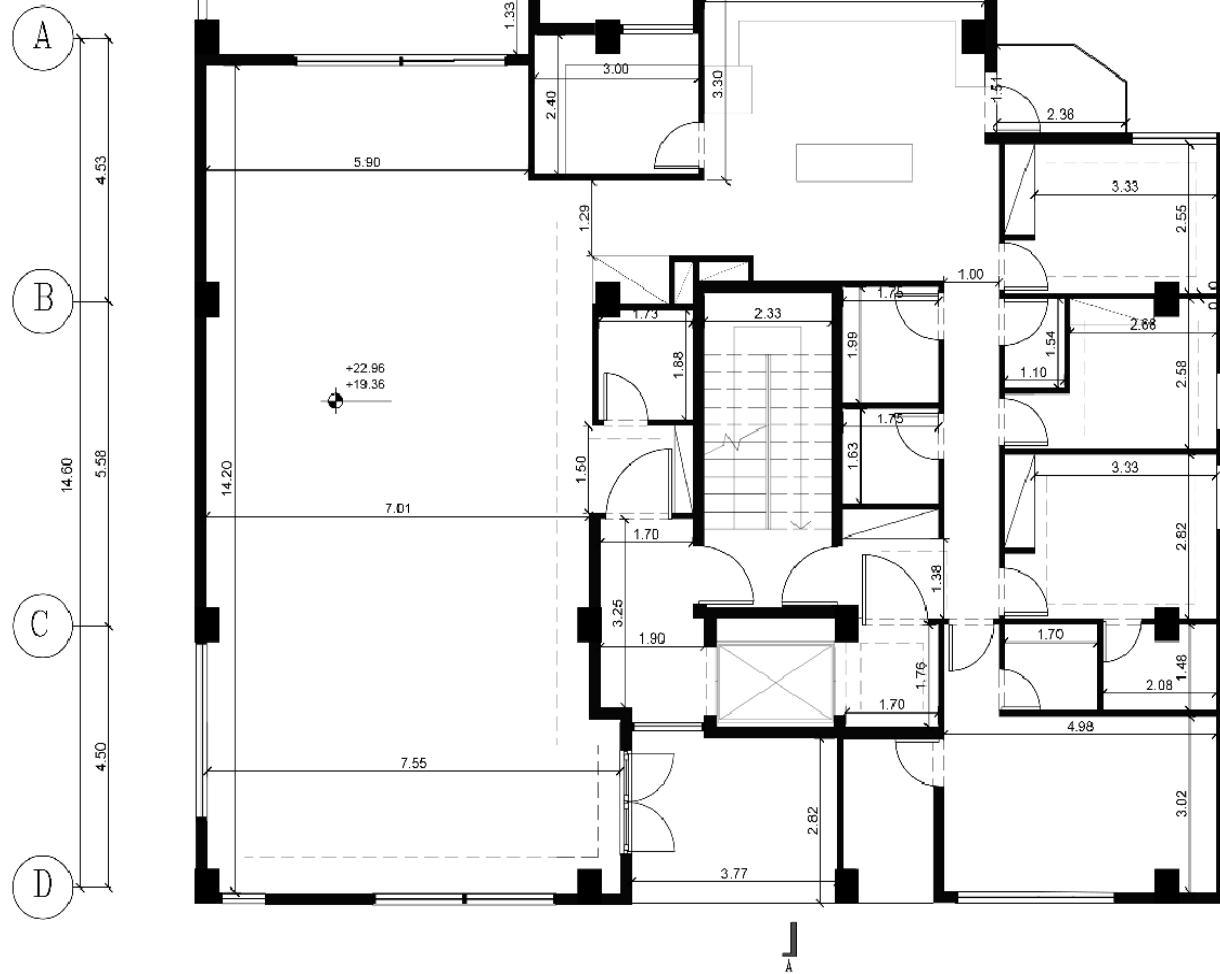
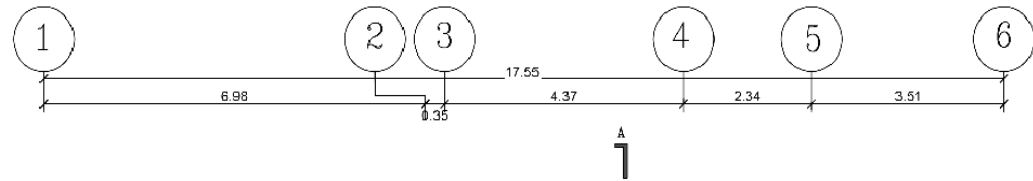
مقیاس ۱:۱۰۰



پلان مبلمان

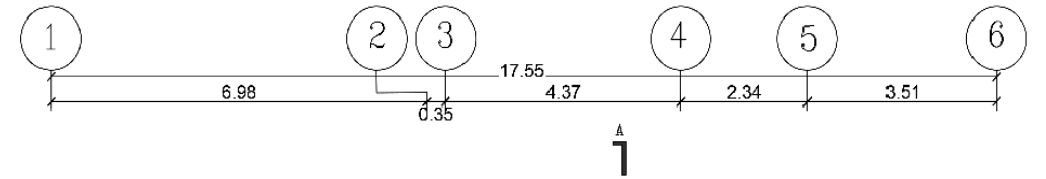
مقیاس ۱:۱۰۰

پلان تپ طبقات پنجم و ششم



پلان اندازه گذاری

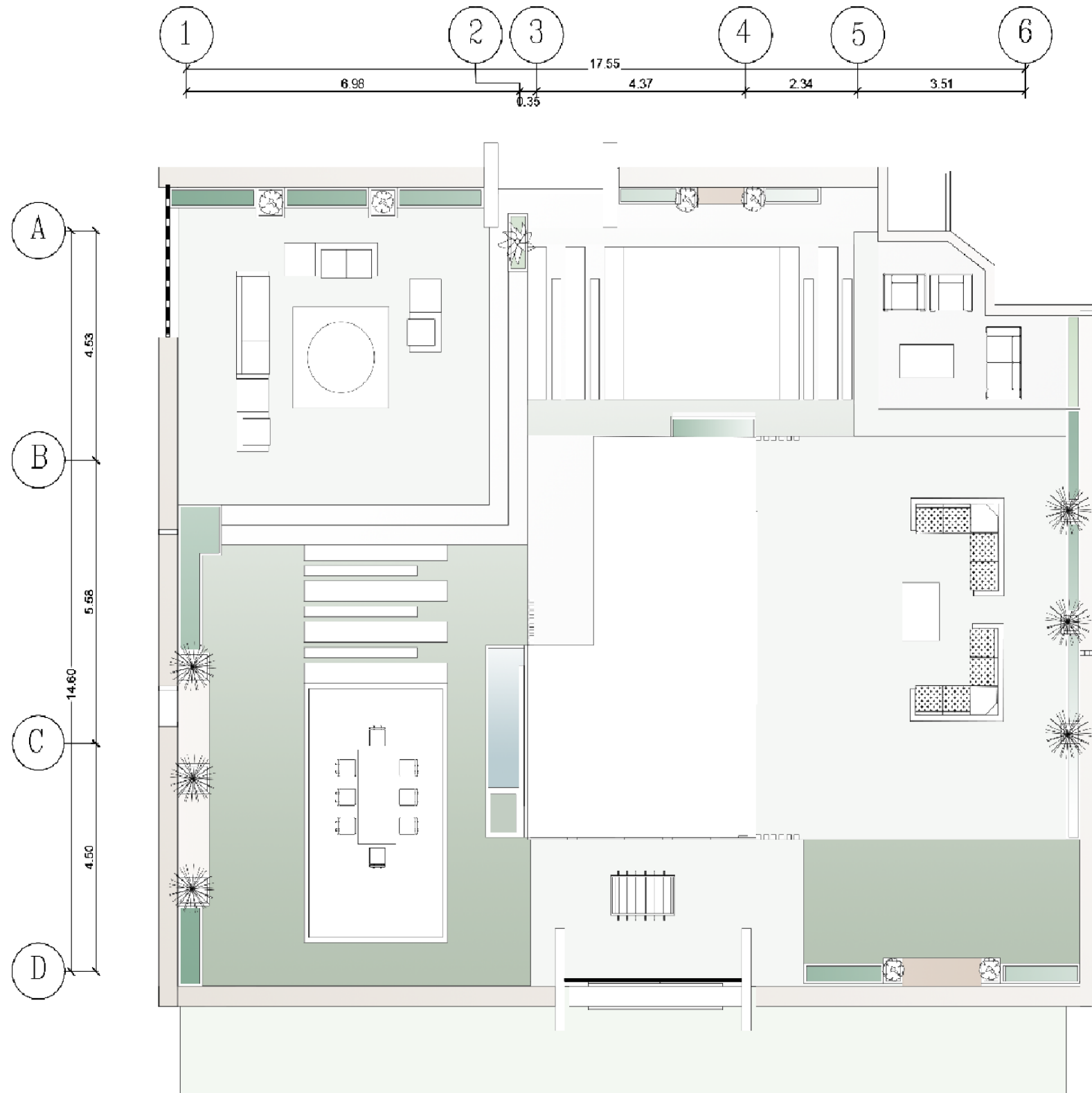
مقیاس ۱:۱۰۰



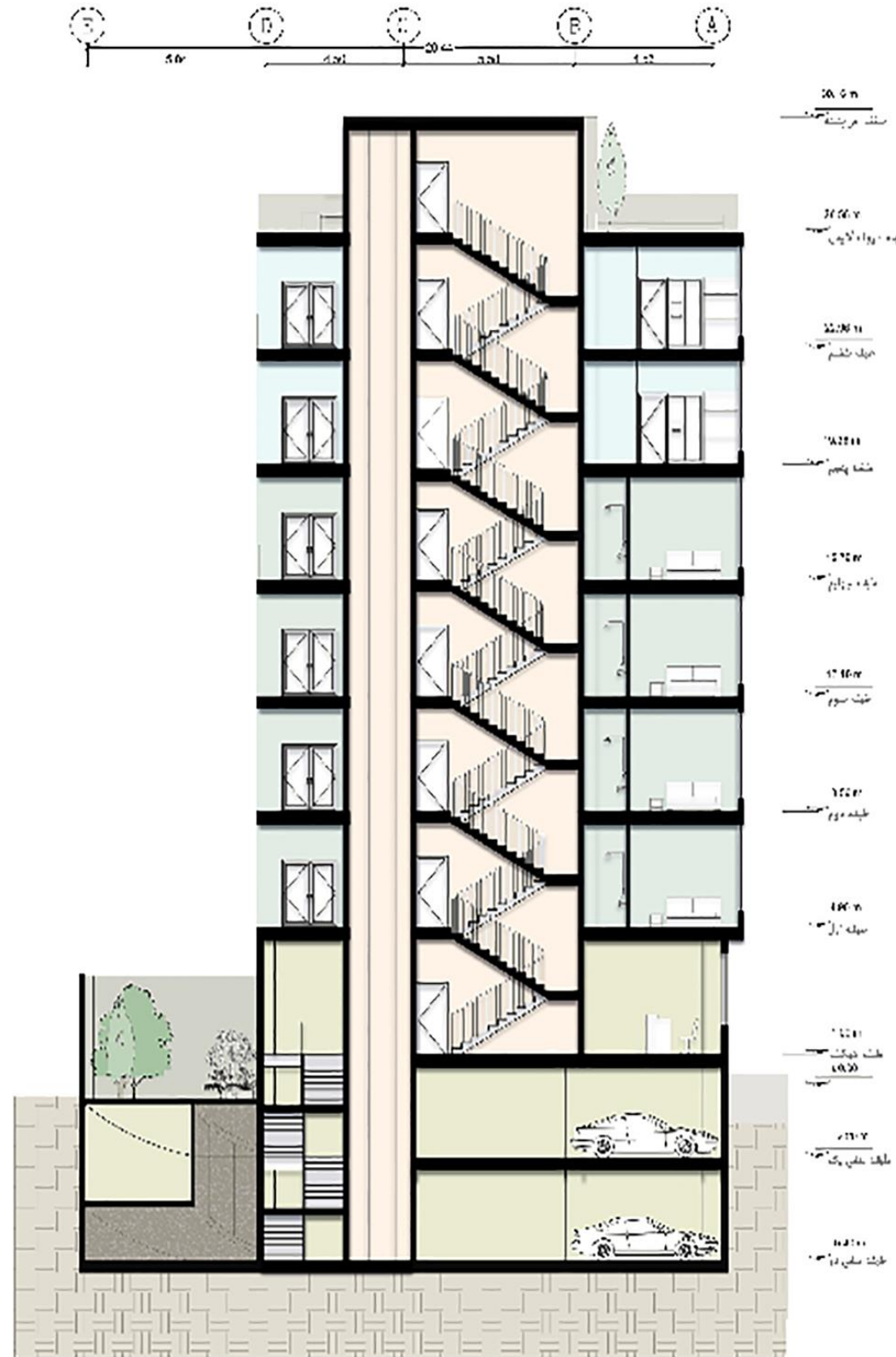
پلان مبلمان

مقیاس ۱:۱۰۰

پلان روف گاردن



مقطع A-A



برش A-A

مقیاس ۱:۲۰۰

نماها

تقسیم چهار بخشی هر وجه با الگو برداری از عدد ۴ که هموار نمادی از فرهنگ و اصالت در هنر و معماری ایرانیست؛ استفاده از آجر چینی به سبک فخر مدین به صورت عمودی در نما به منزله تاکید بر کشیدگی چهار وجهی ساختمان؛ ایجاد نمای سبز به نشانه سرسبزی و سرزندگی ایرانی و به کار گیری از رنگ های ملایم خاکی و خاکستری (متریال های پیشنهادی: سنگ گرانیت- سنگ تراورتن- سنگ لاشتر طوسی) به منظور همسایگی و دلنوازی با بستر، به گونه ای که از چهار وجه ساختمان حداکثر استفاده را شود، تا مفهوم سبک زندگی اصیل ایرانی را به این زندگی ماشینی بازگرداند.



نماها



نمای جنوبی



نمای شمالی

نماها



نمای غربی



نمای شرقی

نماها

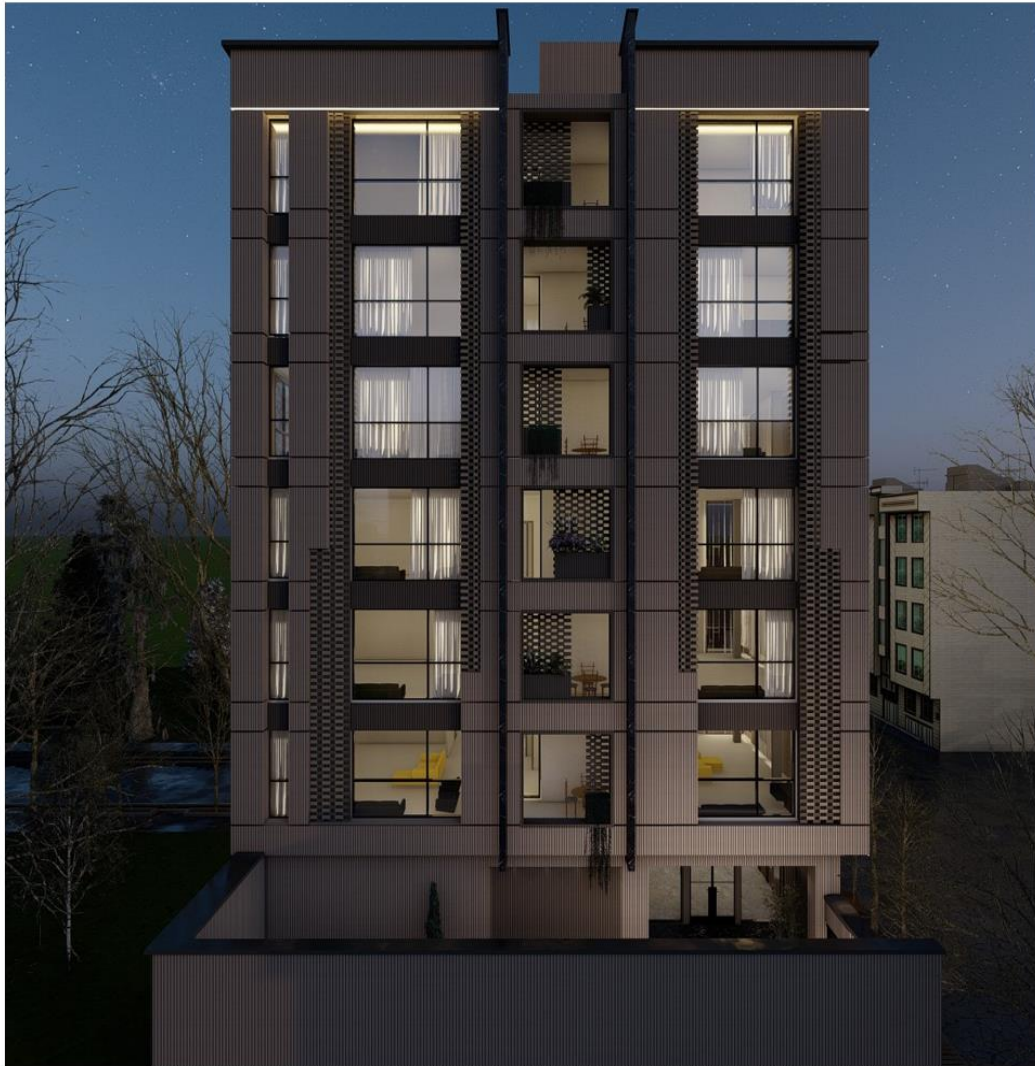


نمای شمالی



نمای پخی ساختمان

نماها



نمای جنوبی



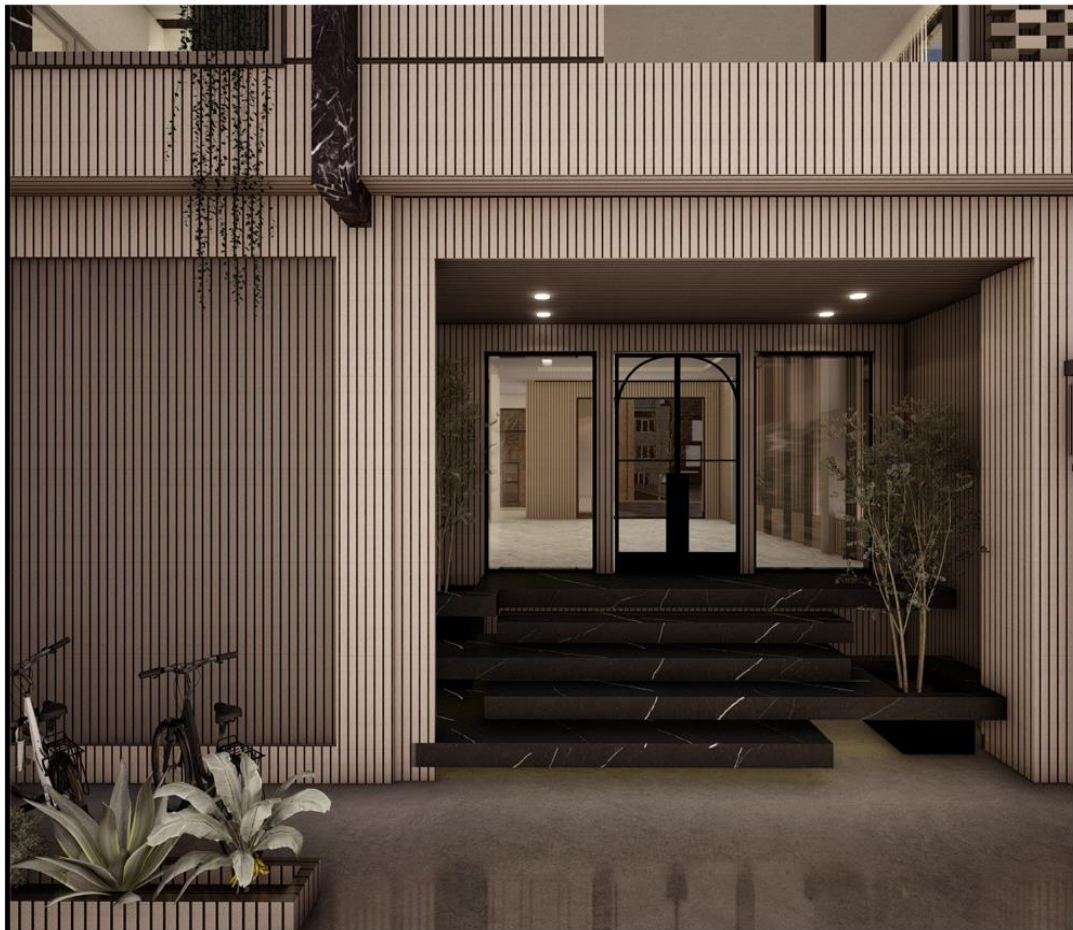
نمای شرقی

نماها



ورودی اصلی ساختمان

نماها



ورودی ساختمان از حیاط

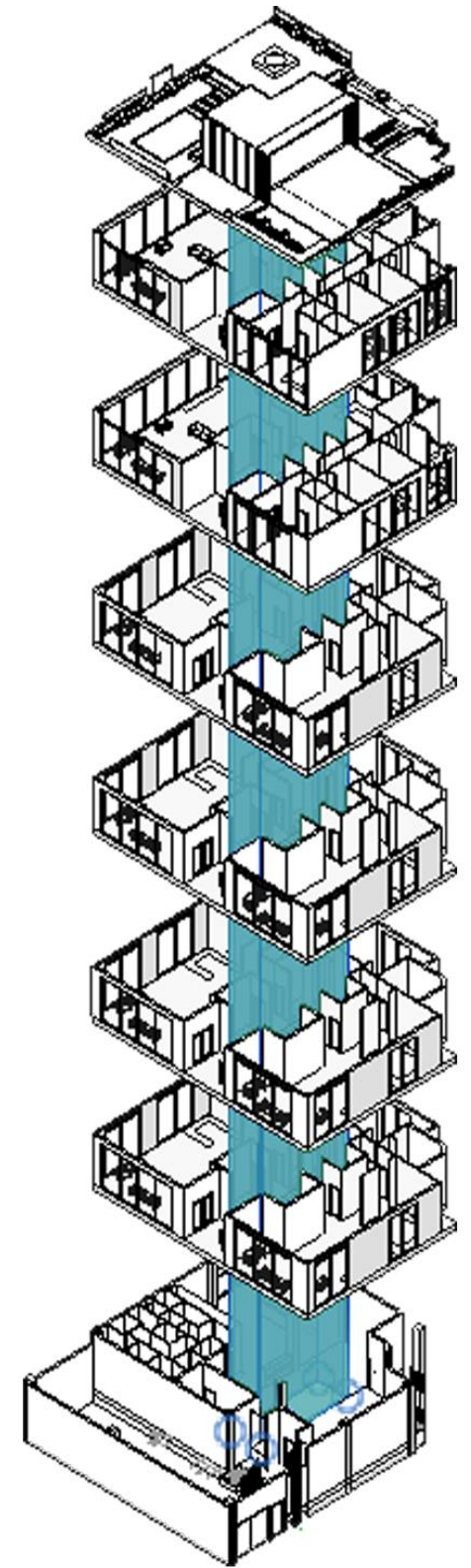


ورودی حیاط

دیاگرام



دیاگرام فضاها



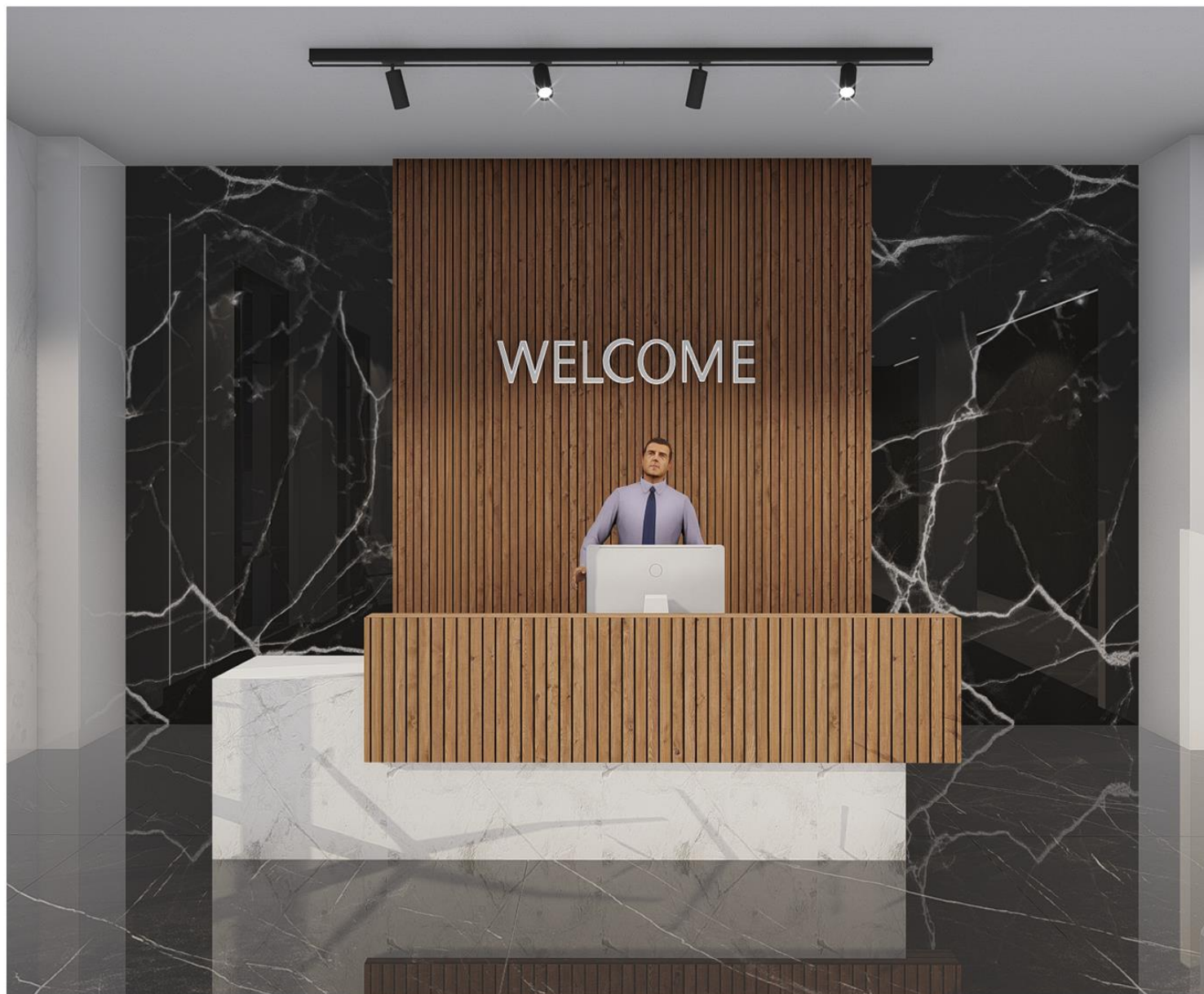
دیاگرام ارتباط عمودی

نشیمن لابی

اما این حس‌نوازی تنها به بخش خارجی ساختمان منتهی نمیشود بلکه با ایجاد فضاهای جمعی تلاش بر پررنگ کردن روحیه همبستگی ایرانی با حفظ محرمت ساکنین شده است؛ به گونه‌ای که در بدو ورود، لابی فراخ با استفاده از مبلمان مینیمال و عناصر سبز مهمان‌نوازی میکند؛ اما با جداسازی راه‌پله طبقات -منفی به همکف- و -همکف به طبقات- به منزله ایجاد فیلتر مکث برای حفظ حریم بخش سکونتگاهی و ایجاد لابی مجزا برای هر واحد، این حریم را تا بام، جایی که ساکنین برای معنا بخشیدن به مفهوم زندگی جمعی در آن تجمع می‌کنند ادامه می‌دهیم



لابی



متریال پیشنهادی: سنگ مرمریت طوسی پررنگ و کمرنگ
گیاه پیشنهادی برای آتریوم: بامبو

لابی



روف گاردن



سرای جمعی نمایش فیلم



روف گاردن

