

## طرح توجیهی پروژه مسکونی ارکیده

براساس خواسته کارفرما مبنا بر تاکید بر تراس های فراخ و بزرگ و وجود بازشوه های گسترده درجبهه غربی و شمالی به واسطه داشتن دید و منظر ابدی و همچنین داشتن تنوع های بصری و حسی از یک سو و از سوی دیگر داشتن فضا های با بیشترین میزان نور، گروه ما برآن شد تا تراس های متعدد در کاربری های مختلف برای رسیدن به تنوع دیداری و بهره وری در زمان های مختلف روز را به عنوان ایده اولیه طرح برگزیند

- پس دست به خلق تراس های متعدد در کاربری های همچون اتاق مستر و آشپزخانه و پذیرایی کردیم. گام دوم داشتن تراس با ابعادی قابل قبول بود تا بتوان به راحتی بخشی از فعالیت های روزمره را به آن واگذار کرد

- بعد از تبدیل کردن این ایده به خط در پلان، برآن شدیم تا این تفکر را در قالب احجامی که روی هم سر خورده و چرخیده اند پیاده کنیم، تا از تکرار ملال آور احجام یکسان در نما بکاهیم و تراس های با ابعاد بزرگ در بهترین نقطه چه به لحاظ عملکردی و چه به لحاظ حجم سازی داشته باشیم

- گام بعدی حل کردن حجم در کنج کار بود که با صرف نظر کردن از متراژ بنا در سه طبقه توانستیم در قالب سه حجم سر خورده بر روی هم این مشکل را نیز به بهترین روش ممکن حل نمائیم



## متریال پروژه مسکونی نما



فینیشینگ از سنگ سمیرم

شیشه لمینت شفاف به دستگیره استیل

سنگ سمیرم سوپر سفید

فینیشینگ از آلومینیوم مشکی

پنجره ترمال بریک مشکی

آجر نسوز خاکستری نماچین

نور خطی 5 سانت



ORKIDEH  
RESIDENTIAL



ORKIDEH  
RESIDENTIAL



ORKIDEN  
RESIDENCES

ORKIDEN  
RESIDENCES



ORKIDEM  
RESIDENCE

ORKIDEM  
RESIDENCE



ORKIDEN  
RESIDENCE

ORKIDEN  
RESIDENCE



ORKIDEH  
RESIDENCE

ORKIDEH  
RESIDENCE





ORKIDEH  
RESIDENSI



ORKIDEH  
RESIDENTIAL

ORKIDEH  
RESIDENTIAL



ORKIDEH  
RESIDENTIAL

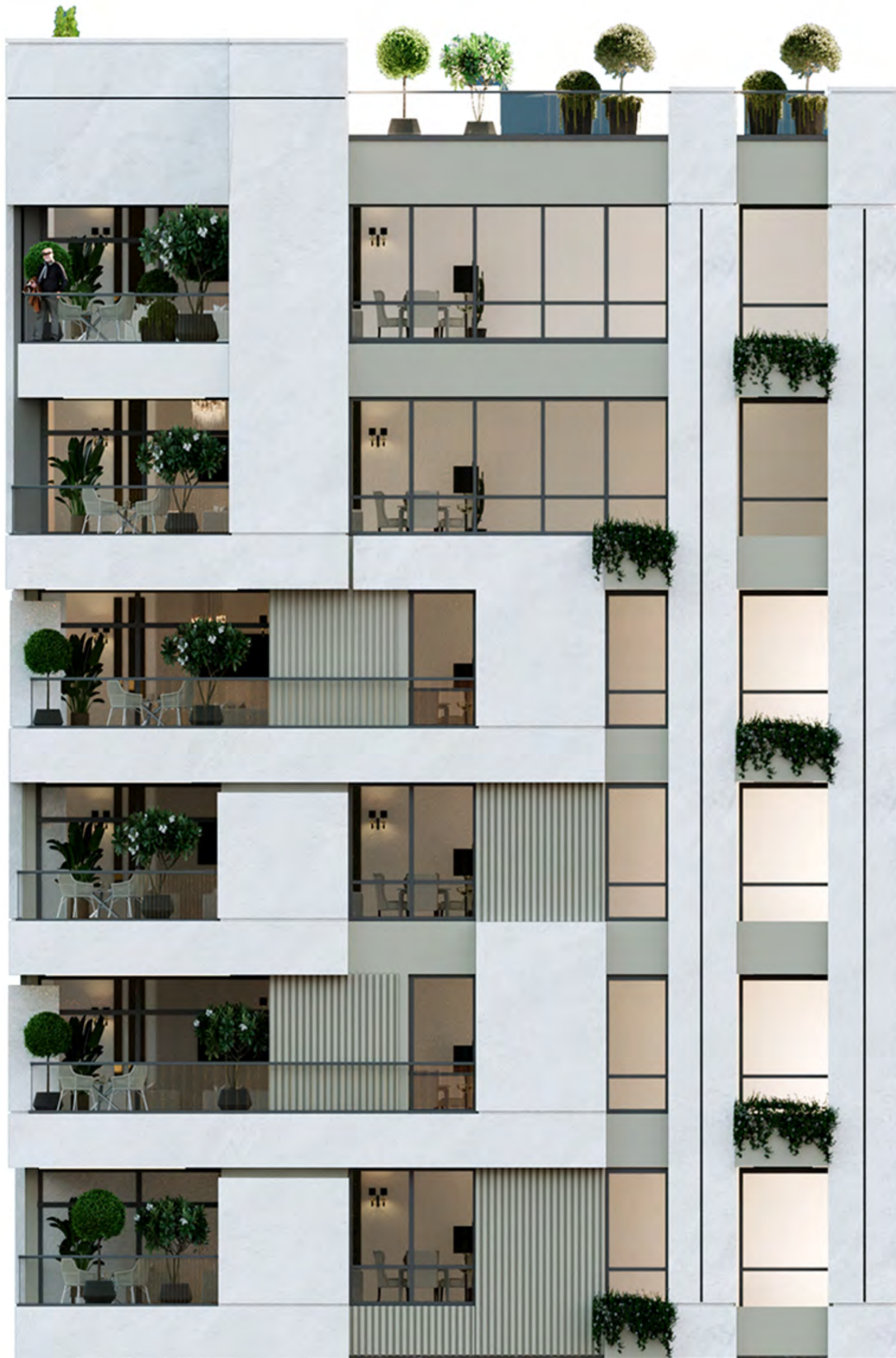






ORKID DAH  
RESIDENCIAL

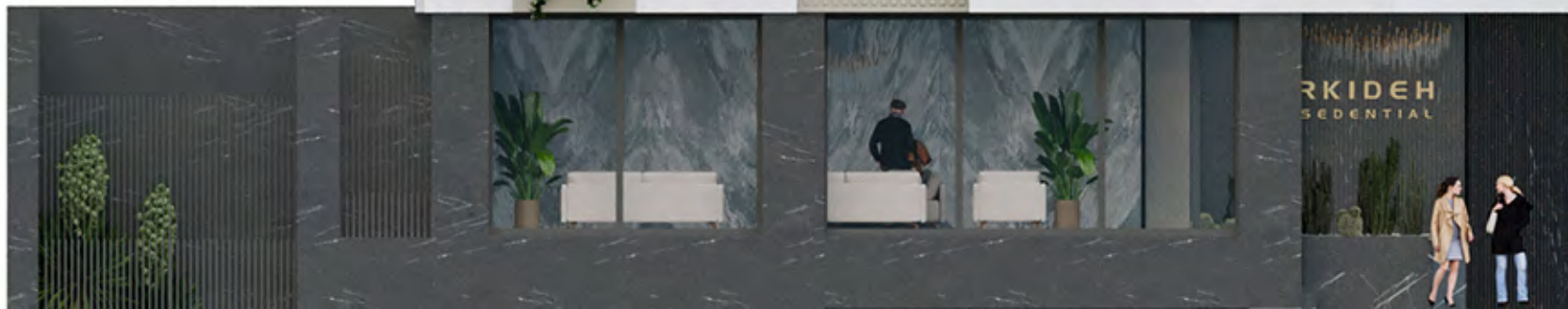






ORKIDEH  
RESIDENTIAL

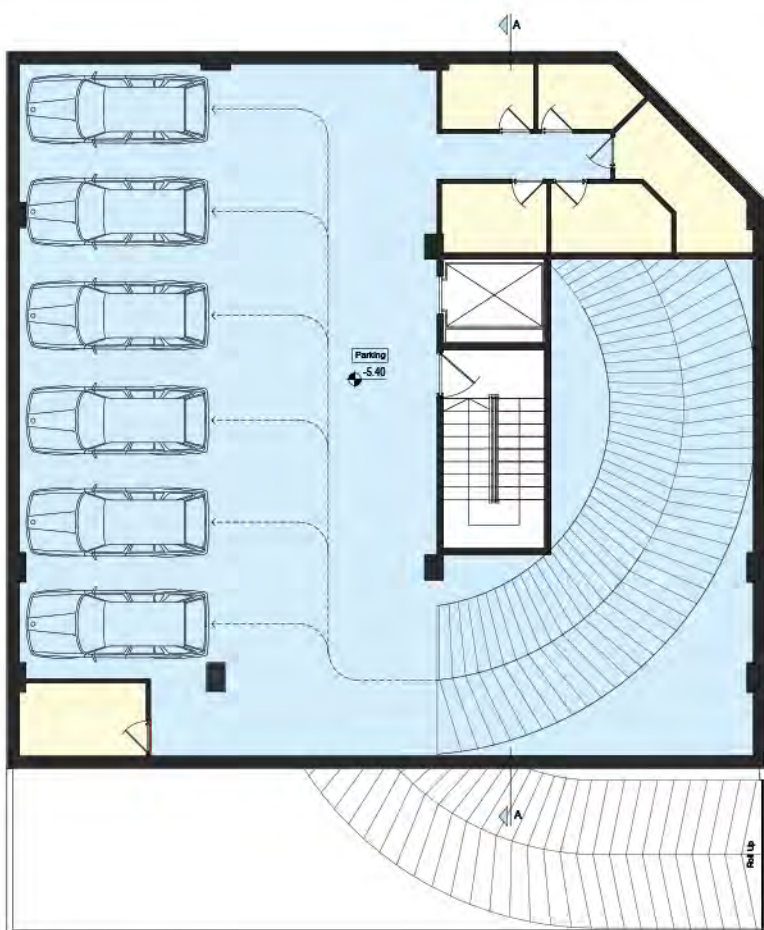






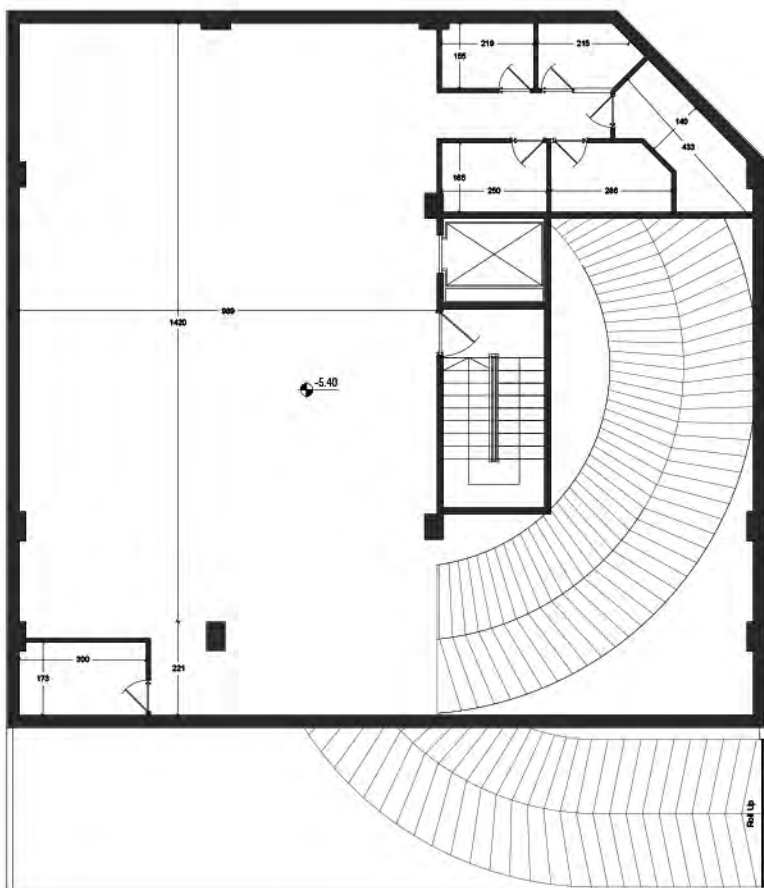


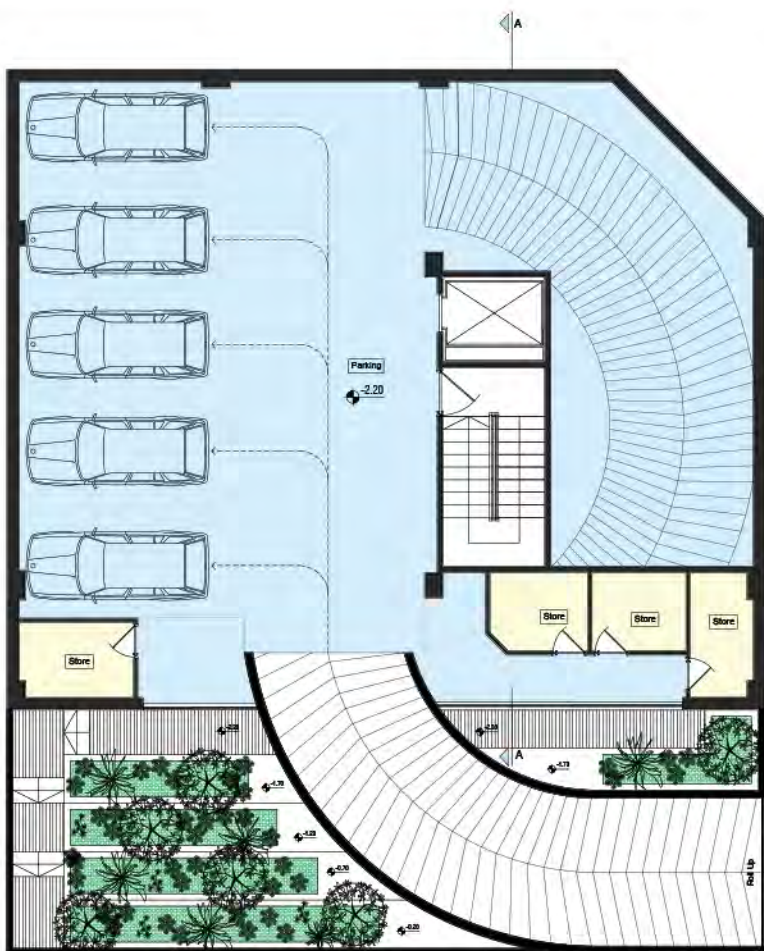
ORKIDEH  
RESIDENTIAL



## Basement -2

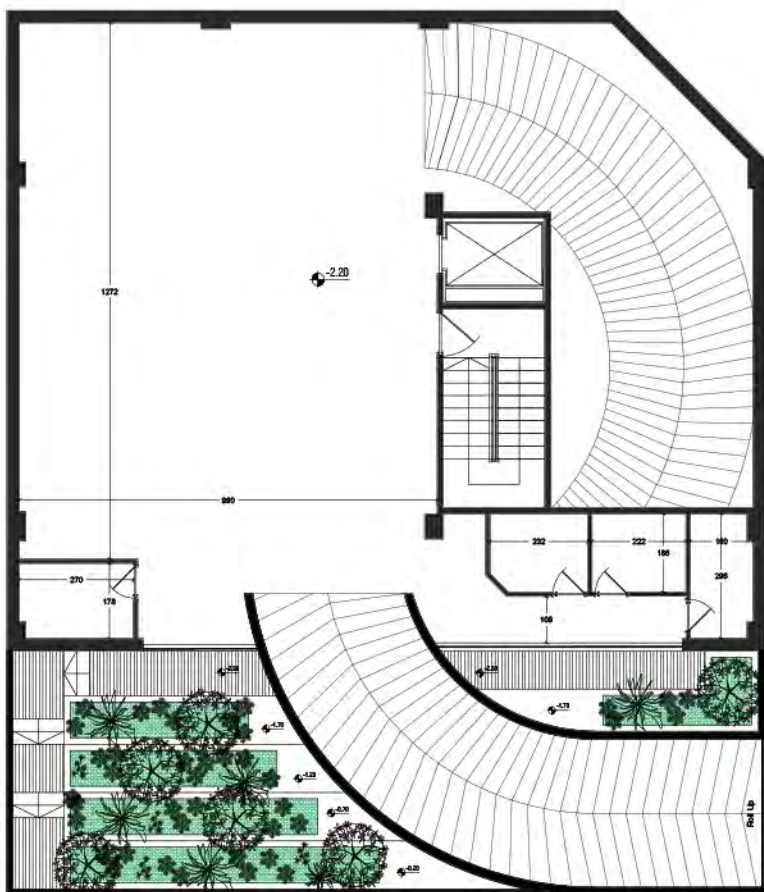
- Store 29.5 M2
- parking





## Basement -1

- Store 20.5 M2
- parking







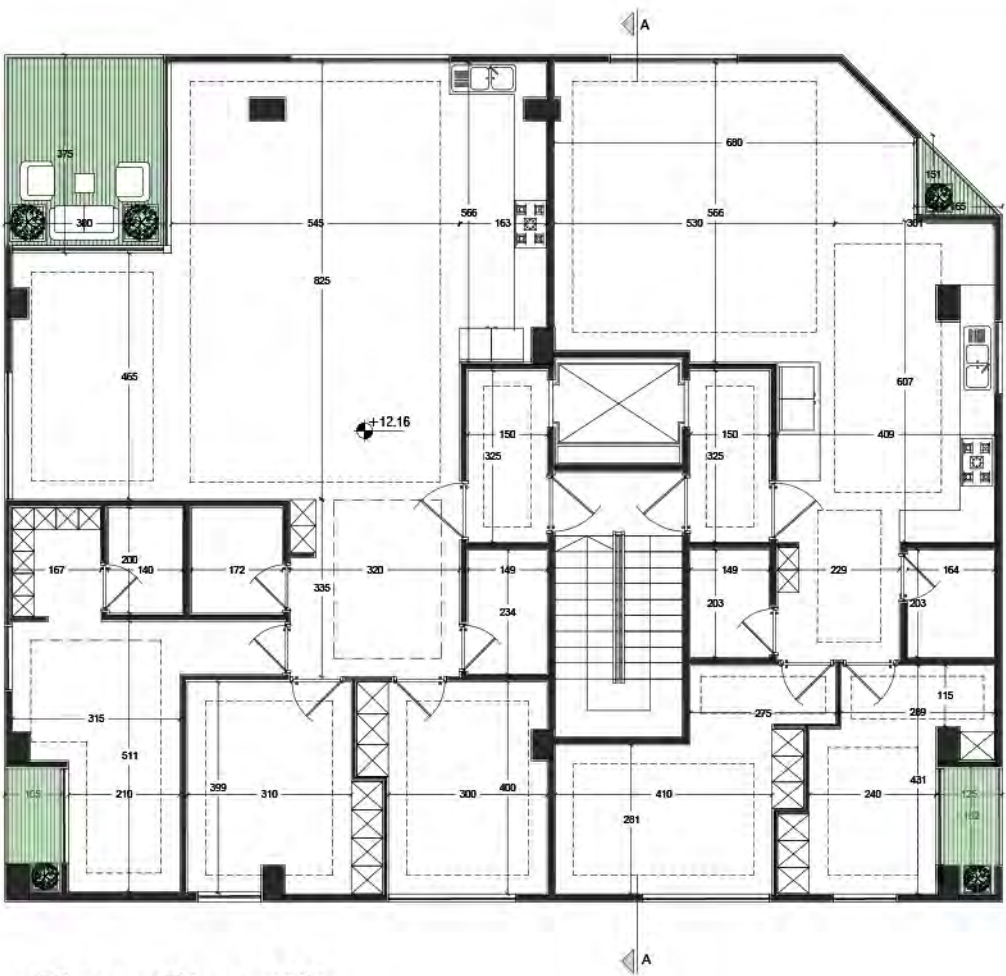




## Floor Plan 02

- ENT 1: 158.5 M2
- ENT 2: 106.5 M2

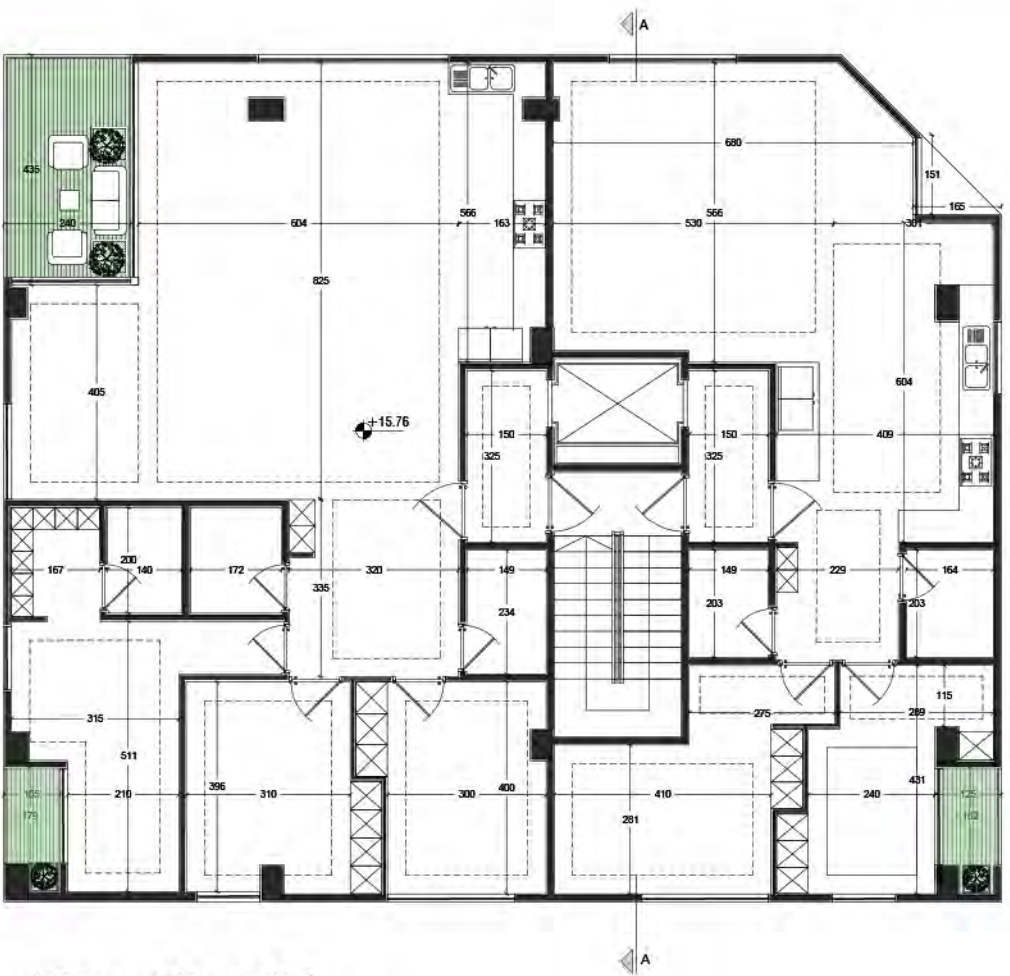




## Floor Plan 03

- ENT 1: 158.5 M2
- ENT 2: 106.5 M2

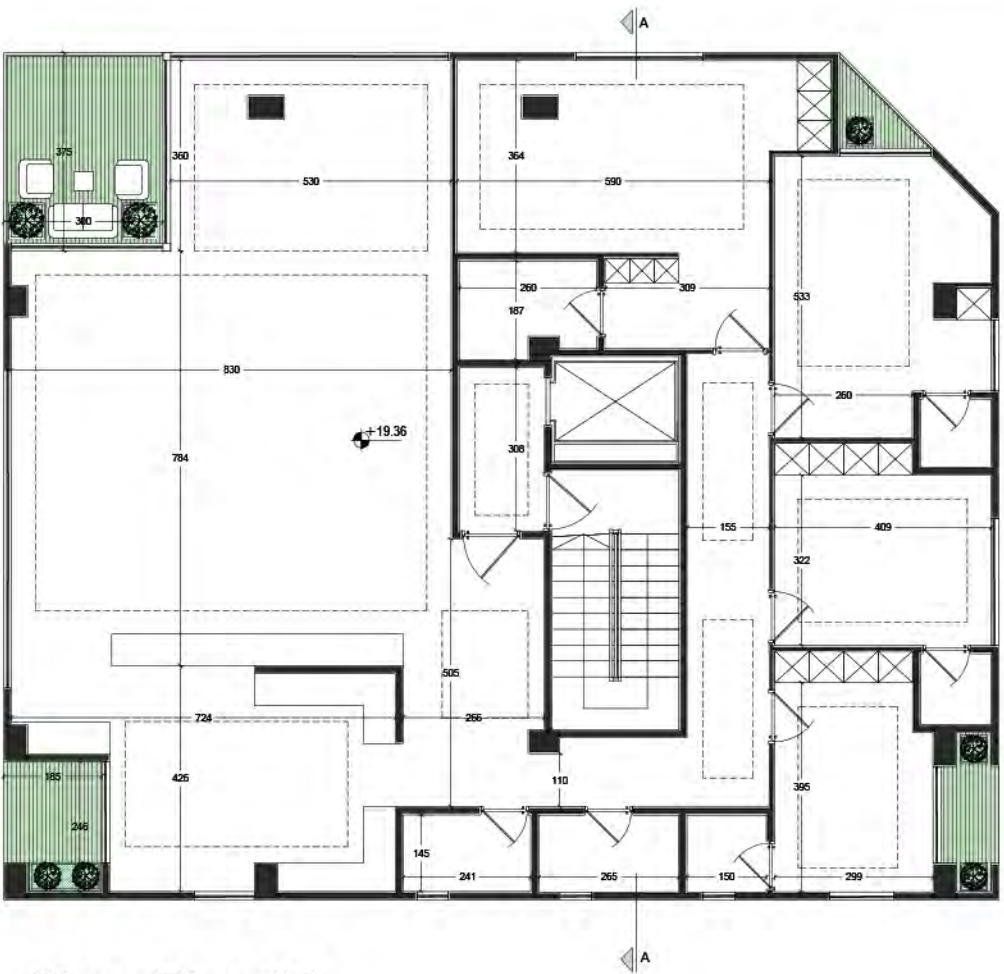




## Floor Plan 04

- ENT 1: 158.5 M2
- ENT 2: 106.5 M2

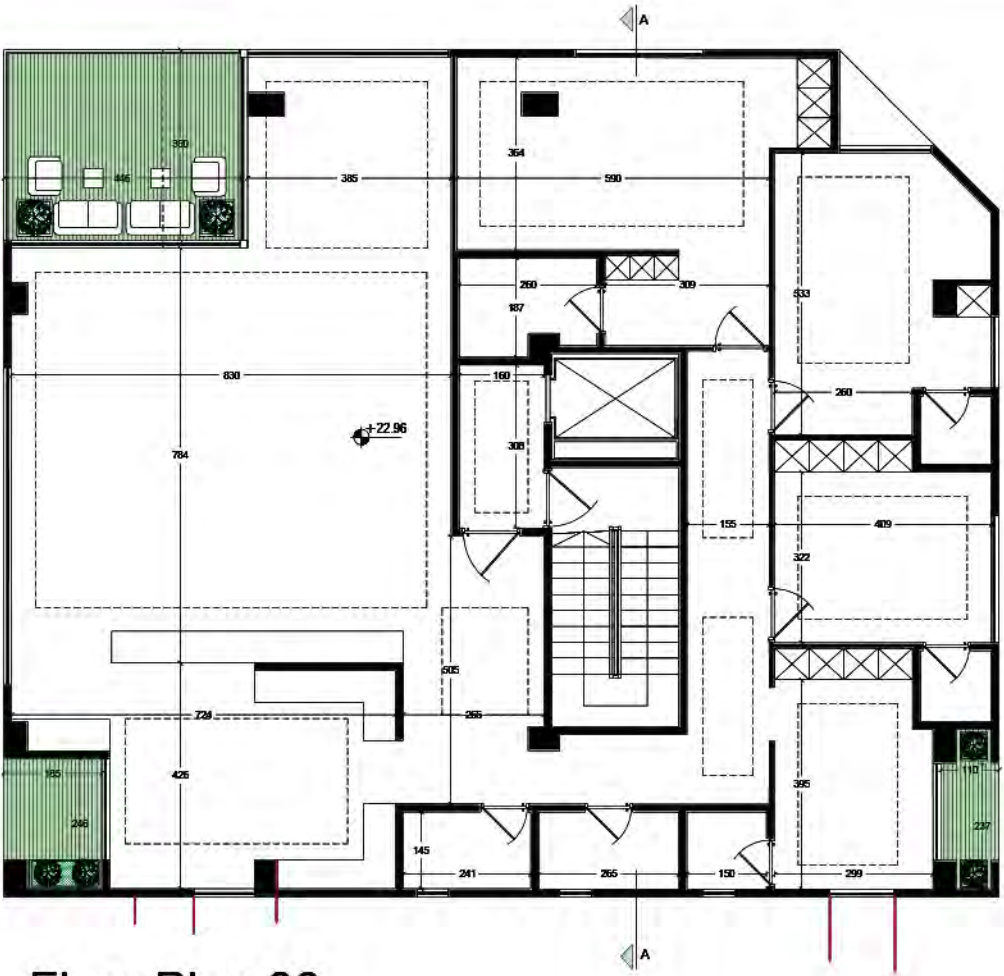




## Floor Plan 05

ENT 1: 265 M2

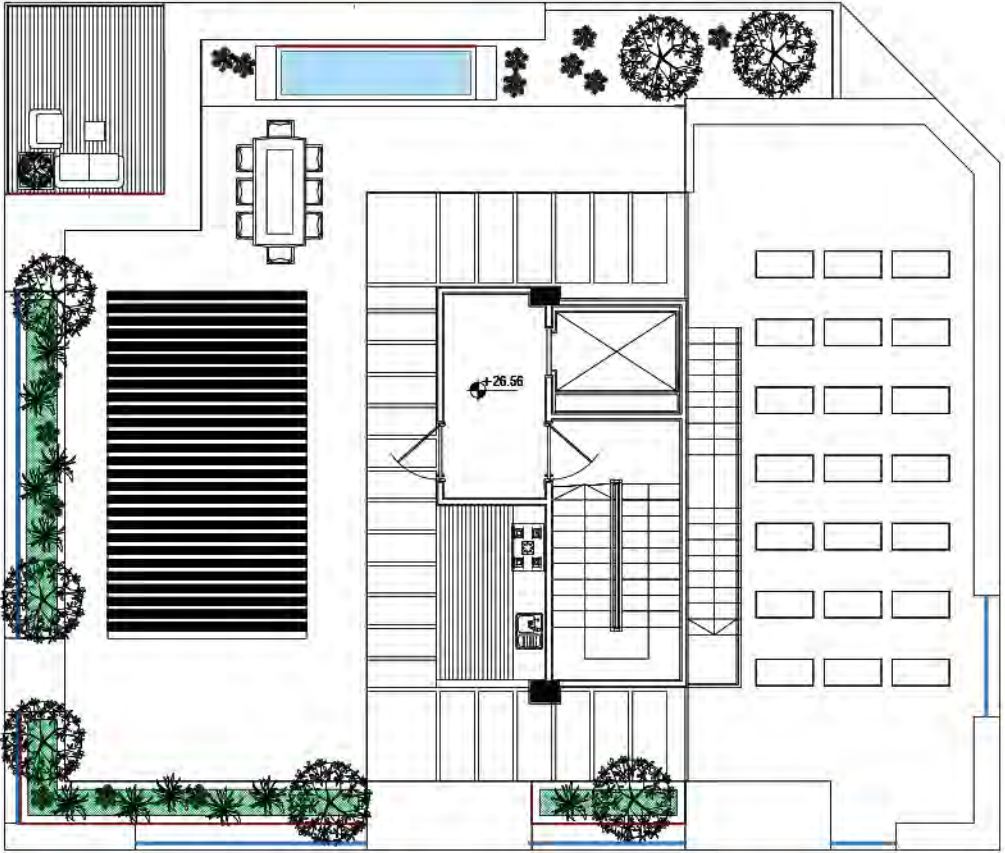




# Floor Plan 06

ENT 1: 253.5 M2





Roof Garden



سقف خرپشته +30.16

بام +26.56

طبقه ششم +22.96

طبقه پنجم +19.36

طبقه چهارم +15.76

طبقه سوم +12.16

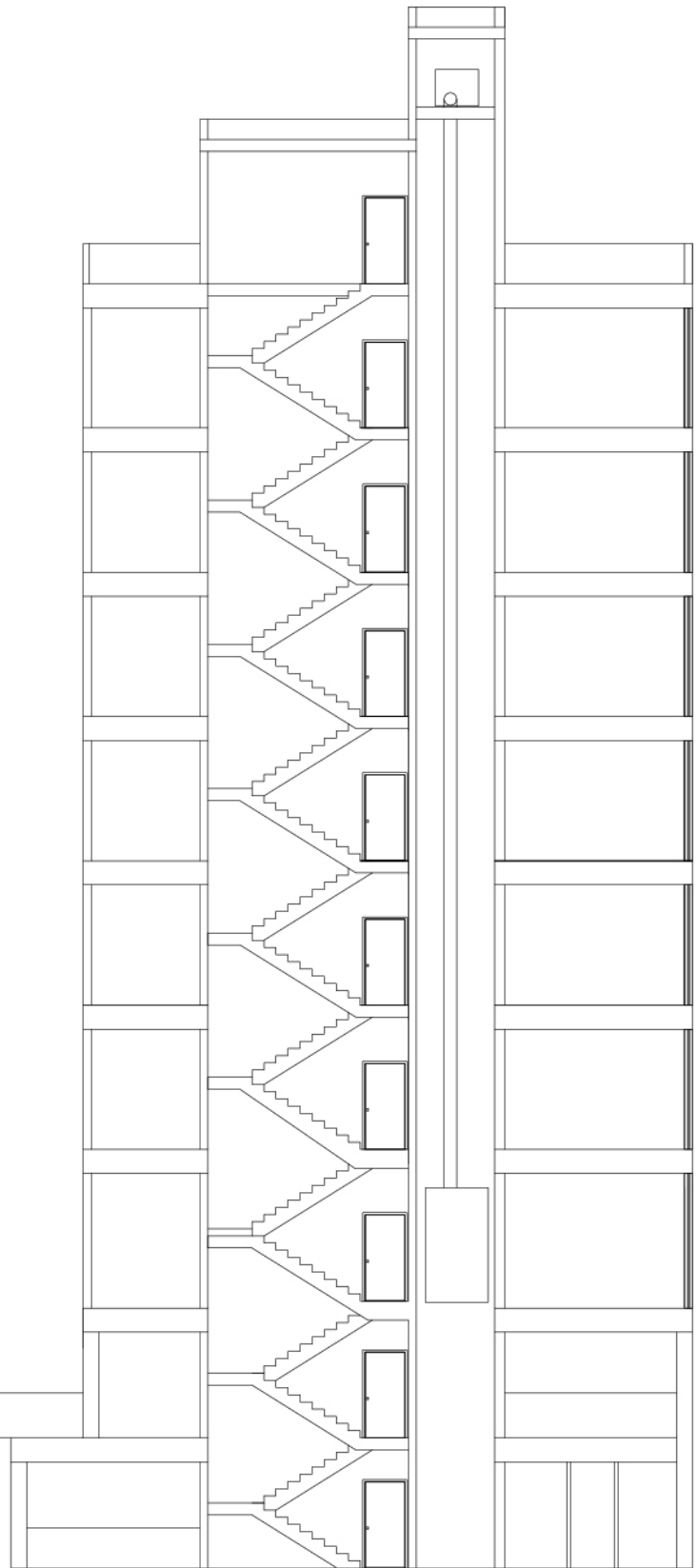
طبقه دوم +8.56

طبقه اول +4.96

همکف +1.00

زیرزمین ۱ -2.20

زیرزمین ۲ -5.40



Section A-A