
REPORT

ORKIDEH RESIDENTIAL

CONTENT

ساختمان مسکونی ارکیده

پروژه مسکونی ارکیده در قطعه زمینی به مساحت سیصد و نود متر مربع در منطقه حکیمیه در شرق شهر تهران واقع شده است. خواسته اصلی گروه طراحی، طرح پروژه در هماهنگی با محیط آرام محله و همچنین پیوند بی واسطه با محوطه سبز زمین خود بود. استراتژی معماری پروژه عبارت است از ایجاد استقلال فضایی برای کلیه عناصر مطرح در پروژه همچون فضای نشیمن، آشپزخانه، اتاق ها و سپس جانمایی و لکه گذاری آنها در محوطه سایت به نحوی که فضاهای بینابینی ایجاد شده در میان اجسام مذکور سبب نفوذ نور و فضای سبز سایت به درون آنها شود همچنین بهترین دید و منظر را در فضاهای داخلی از درون به بیرون خلق نماید. از طرفی به سبب ایجاد پر و خالی های حجمی در فرم نما، حجم پروژه تبدیل به فرمی منحصر به فرد گردد و همچنین به وسیله ایجاد بازی های فرمی و تبدیل شدن تراس ها به فضاهای باز دبل هایت (با ارتفاع دو طبقه) در طبقات مختلف پروژه تجربه دید و منظر جدید و با کیفیت و قابل ارزش از درون به بیرون برای کاربران پروژه میسر گردید که این فرایند طراحی رابطه مستقیمی را مابین کلیه فضاهای درونی و بیرونی و همچنین ایجاد ارتباطات عمودی و تعاملات اجتماعی بین کاربران پروژه با یکدیگر ایجاد کرد و از اهمیت این این رابطه و فضاها و دیدهای جدید شکل گرفته میان این دو فضا سخن گفته است. دغدغه اصلی گروه طراحی در طراحی پلان پروژه تعریف پلانی تفکیکی با ایجاد فضاهایی با بیشترین استقلال فضایی بوده است که این فضاها شامل فضاهای عمومی-خصوصی-خدماتی بوده که اعم از مستقل بودن فضاها به نوبه خود جوری کنار هم جانمایی و هم نشینی کنند که پاسخ مناسب به نیازهای فضایی یکدیگر هم داده باشند. از طرفی دو زون خصوصی و پذیرایی را بوسیله ی یک فیلتر ورودی در قسمت ورودی پروژه از یکدیگر مستقل طراحی کرده و زون خدمات را مابین این دو زون قرار داده تا بهترین عملکرد و سرویس دهی را در پلان مسکونی به دو زون داشته باشند. در طبقات مسکونی پر و خالی های ایجاد شده در نما بوسیله باز شو ها و دیوار های سالیید علاوه بر کمک شایان به رسیدن به بهترین دید و منظر در زون های مختلف پروژه از درون به بیرون همچنین تاکید بر ایجاد فرمی خاص و منحصر به فرد در نمای ساختمان کرده است. از اینرو این فرم در طبقات با ایجاد باکس ها، پاسخی مطلوب به ایجاد استقلال فضایی در طراحی بوده است به طوری که اجسام و زون های پروژه هر یک دارای کاراکتر و هویت مستقل خود بوده و تداخلات فضایی میان آنها سکانس های بدیعی را در فضاهای داخلی پروژه ایجاد نموده است.



INTRODUCTION

SITE PLAN, DIAGRAM

INTERIOR DESIGN

PLANS

EXTERIOR DESIGN

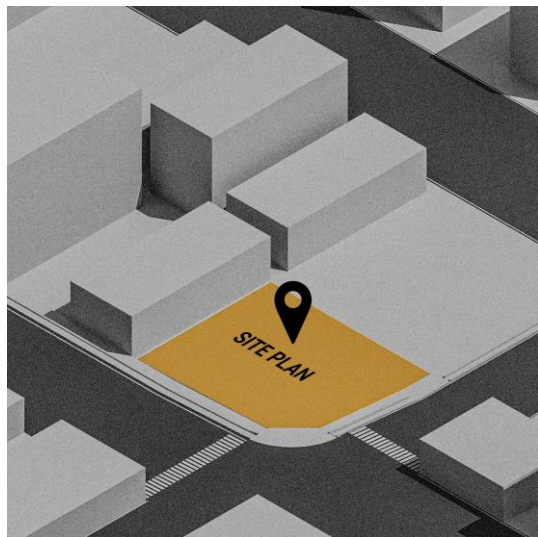
EXTERIOR VIEWS

SECTION

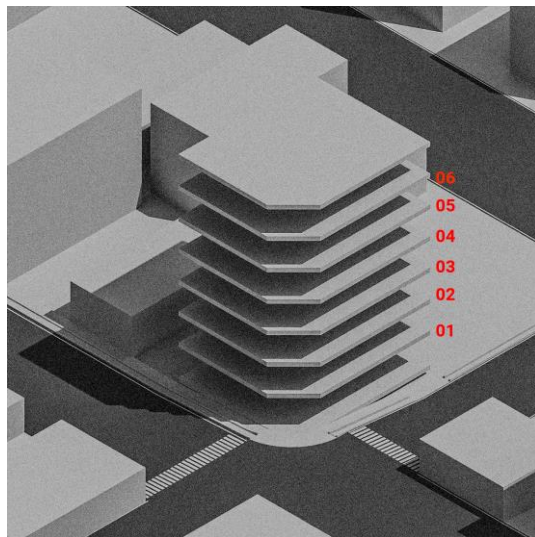
A-A , B-B

INTRODUCTION

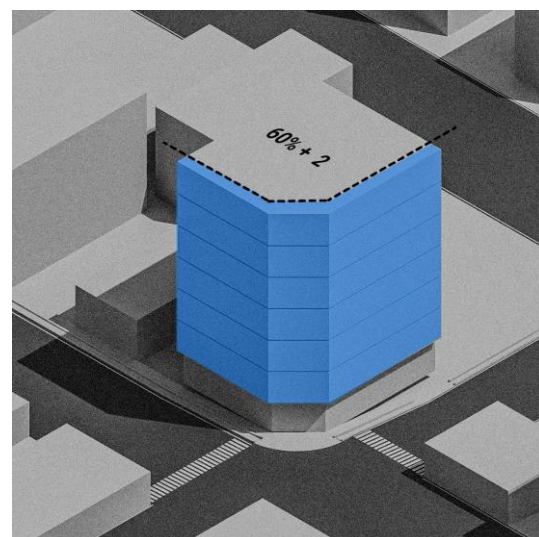
SITEPLAN, DIAGRAM



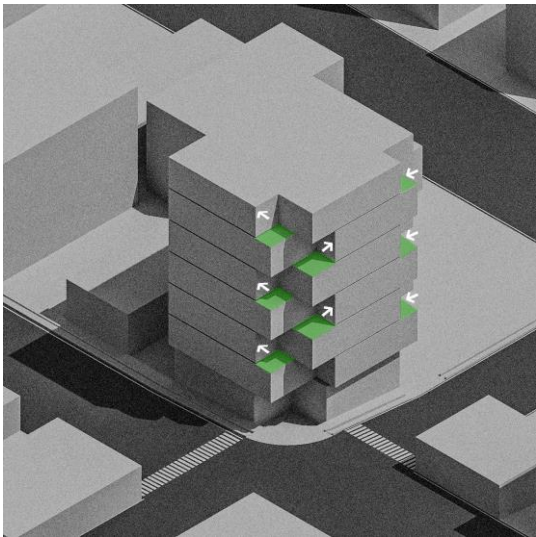
01.



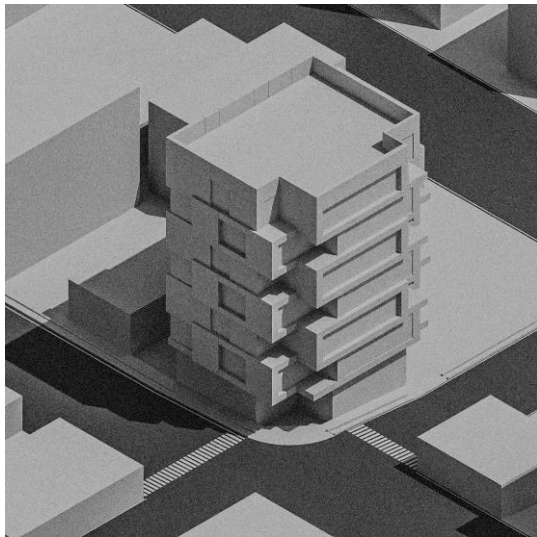
02.



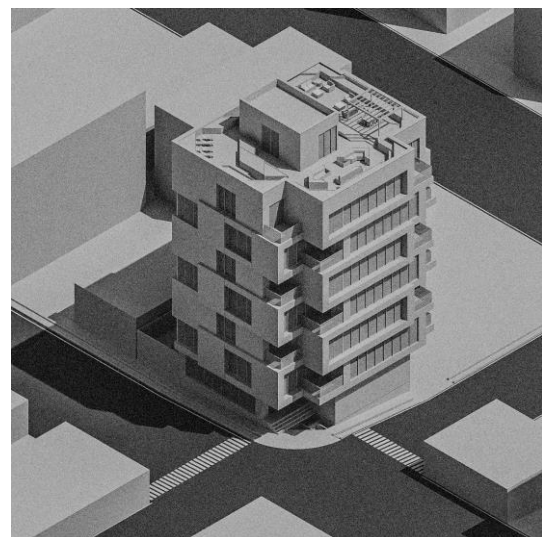
03.



04.



05.

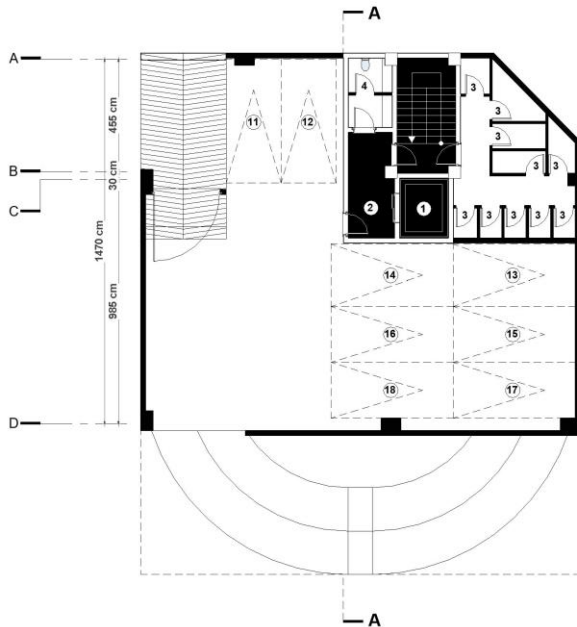
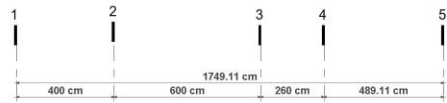


06.

INTERIOR DESIGN

PLANS , FURNITURE, DIMENSION

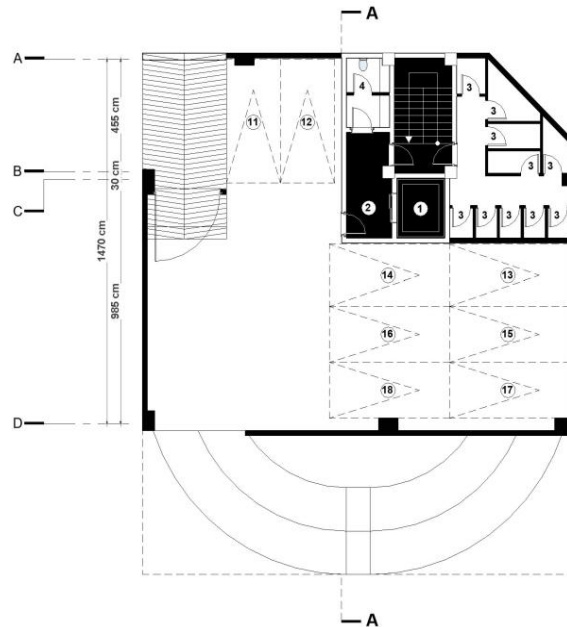
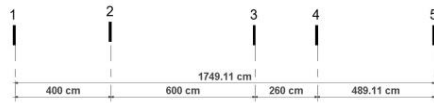
- 1 Elevator
- 2 Lobby
- 3 store
- 4 WC



LEVEL -01



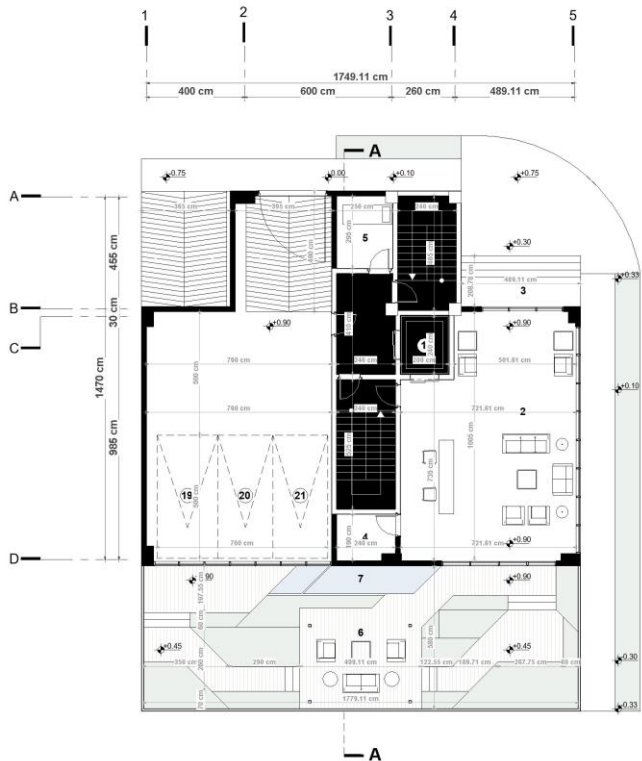
- 1 Elevator
- 2 Lobby
- 3 store
- 4 WC



LEVEL -01



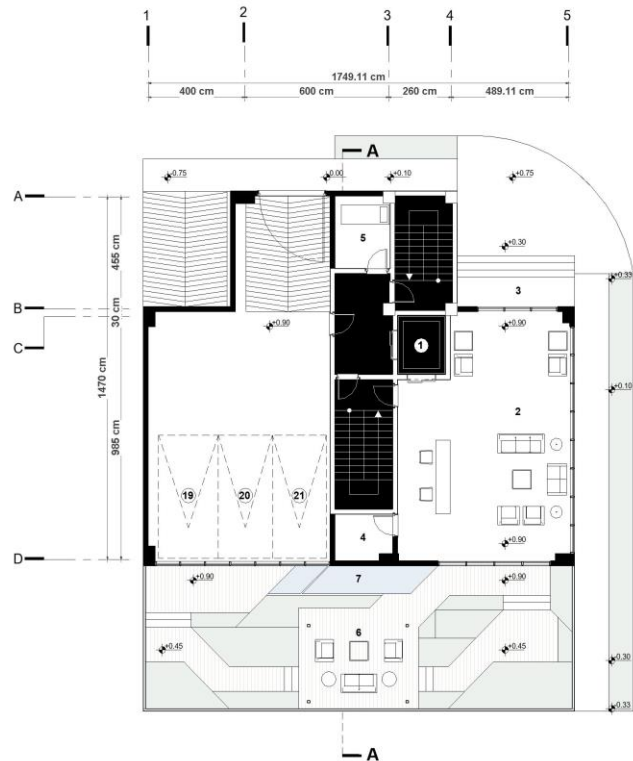
- 1 Elevator
- 2 Lobby
- 3 Entrance
- 4 Monitoring
- 5 Rest Room
- 6 Yard
- 7 Fountain



LEVEL GF



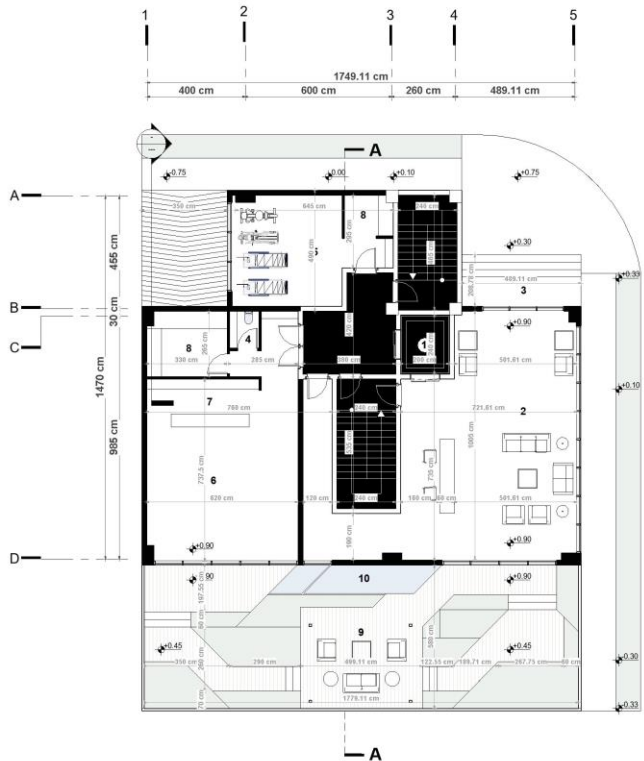
- 1 Elevator
- 2 Lobby
- 3 Entrance
- 4 Monitoring
- 5 Rest Room
- 6 Yard
- 7 Fountain



LEVEL GF



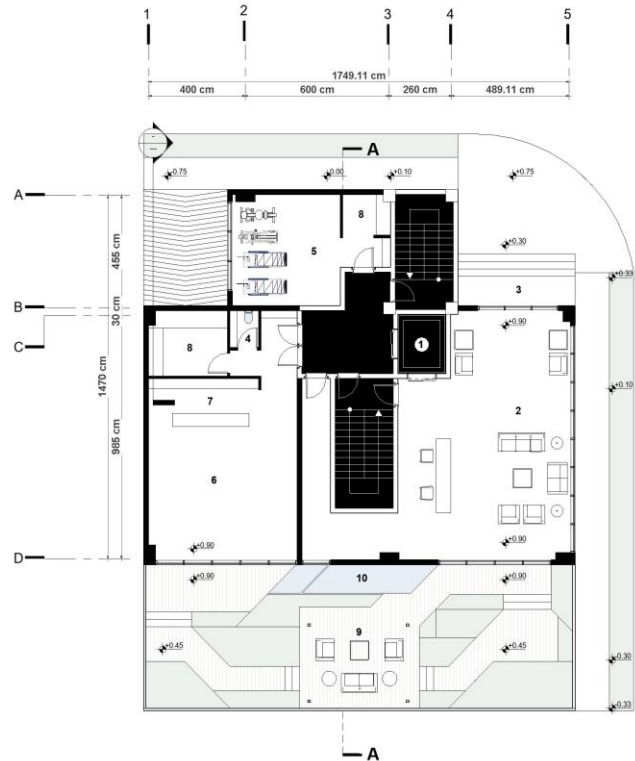
- 1 Elevator
- 2 Lobby
- 3 Entrance
- 4 WC
- 5 GYM
- 6 Party Room
- 7 Bar
- 8 Closet Room
- 9 Yard
- 10 Fountain



LEVEL GF-TYPE02



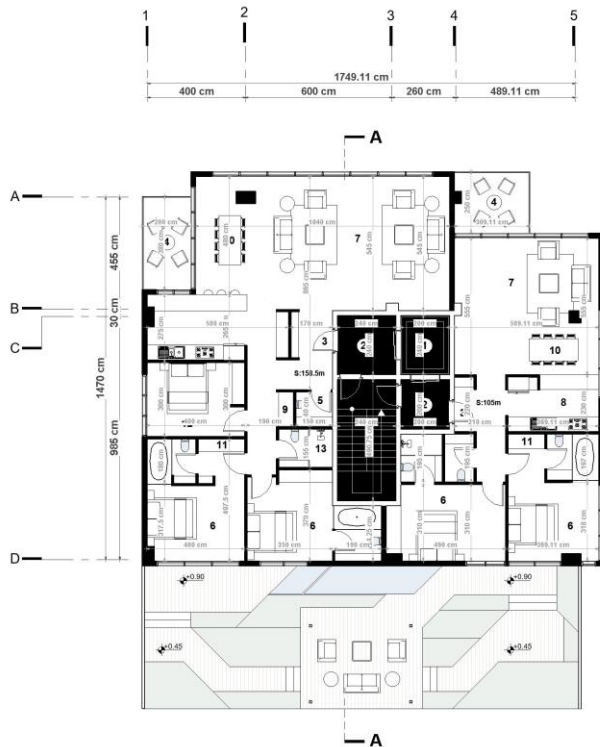
- 1 Elevator
- 2 Lobby
- 3 Entrance
- 4 WC
- 5 GYM
- 6 Party Room
- 7 Bar
- 8 Closet Room
- 9 Yard
- 10 Fountain



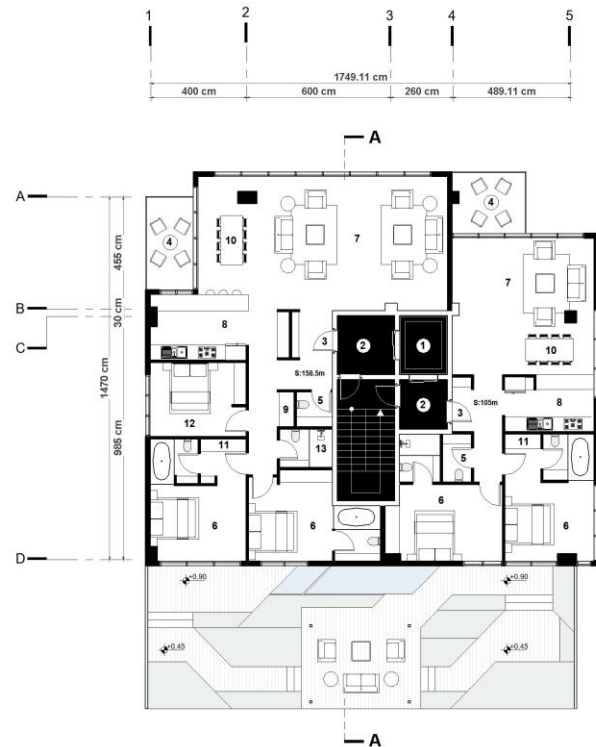
LEVEL GF-TYPE02



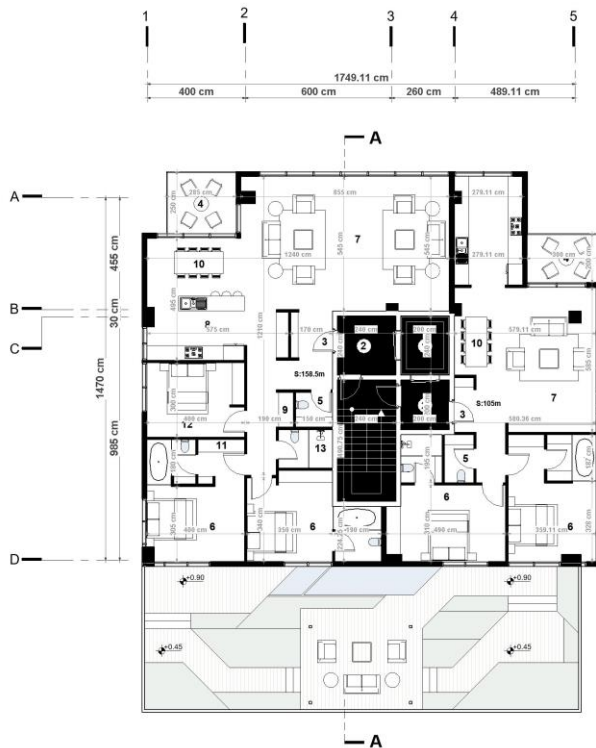
- 1 Elevator
- 2 Lobby
- 3 Entrance
- 4 Terrace
- 5 WC
- 6 Master Room
- 7 Living Room
- 8 Kitchen
- 9 Laundry
- 10 Dining Room
- 11 Walk in closet
- 12 Bed Room
- 13 Bath Room



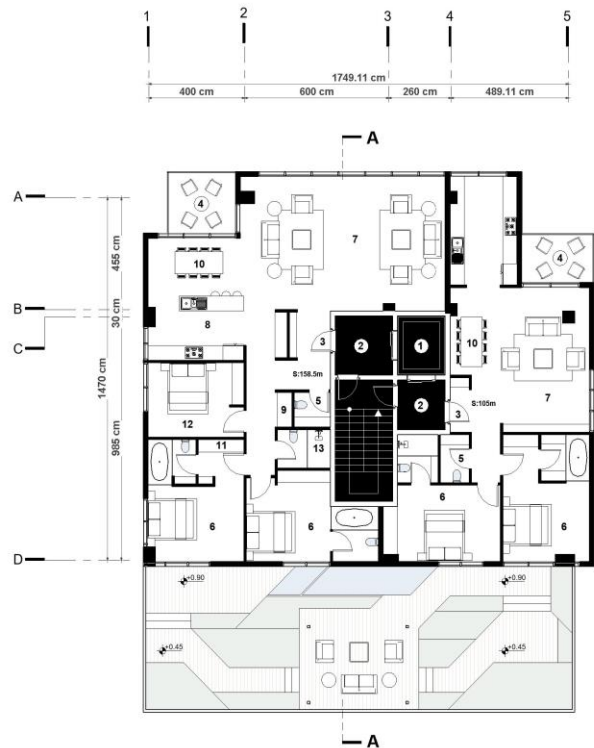
- 1 Elevator
- 2 Lobby
- 3 Entrance
- 4 Terrace
- 5 WC
- 6 Master Room
- 7 Living Room
- 8 Kitchen
- 9 Laundry
- 10 Dining Room
- 11 Walk in closet
- 12 Bed Room
- 13 Bath Room



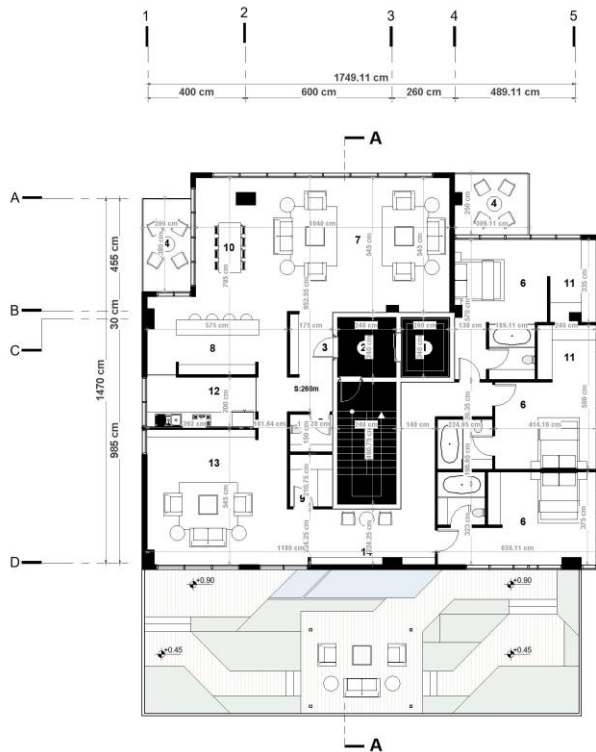
- 1 Elevator
- 2 Lobby
- 3 Entrance
- 4 Terrace
- 5 WC
- 6 Master Room
- 7 Living Room
- 8 Kitchen
- 9 Laundry
- 10 Dining Room
- 11 Walk in closet
- 12 Bed Room
- 13 Bath Room



- 1 Elevator
- 2 Lobby
- 3 Entrance
- 4 Terrace
- 5 WC
- 6 Master Room
- 7 Living Room
- 8 Kitchen
- 9 Laundry
- 10 Dining Room
- 11 Walk in closet
- 12 Bed Room
- 13 Bath Room



- 1 Elevator
- 2 Lobby
- 3 Entrance
- 4 Terrace
- 5 WC
- 6 Master Room
- 7 Living Room
- 8 Kitchen
- 9 Laundry
- 10 Dining Room
- 11 Walk in closet
- 12 Back kitchen
- 13 TV Room
- 14 Library



LEVEL 05



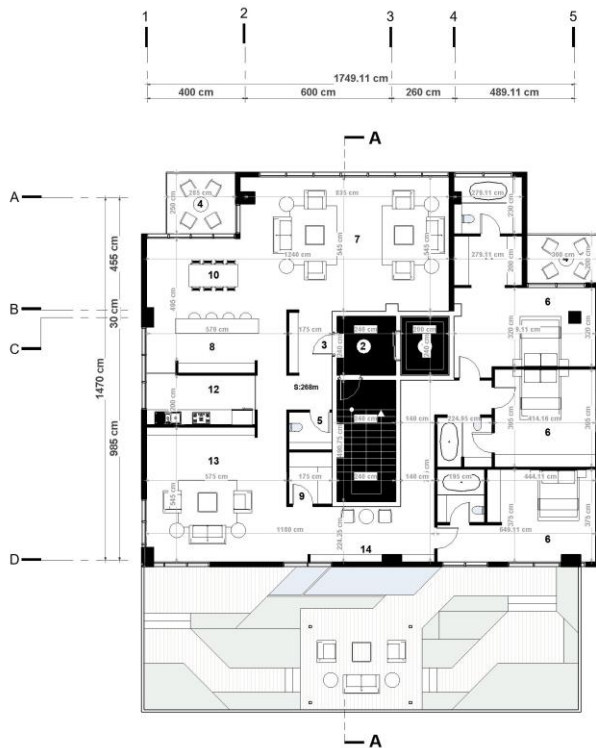
- 1 Elevator
- 2 Lobby
- 3 Entrance
- 4 Terrace
- 5 WC
- 6 Master Room
- 7 Living Room
- 8 Kitchen
- 9 Laundry
- 10 Dining Room
- 11 Walk in closet
- 12 Back kitchen
- 13 TV Room
- 14 Library



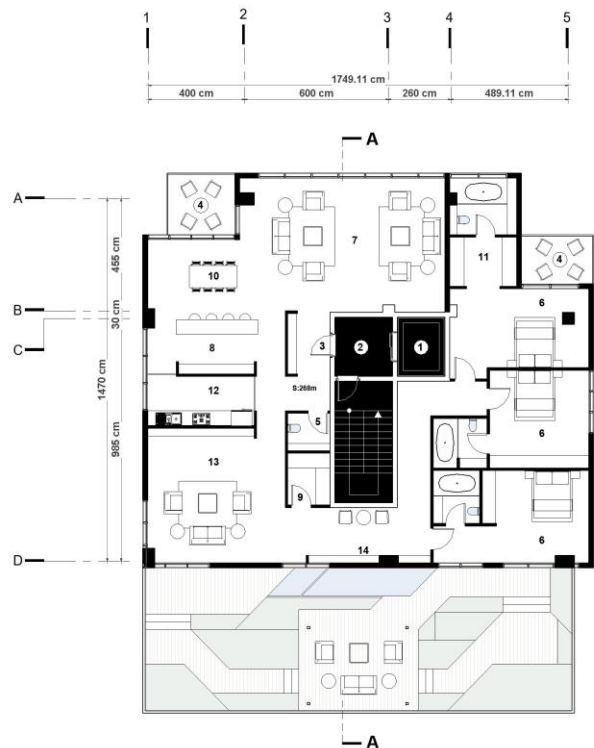
LEVEL 05



- 1 Elevator
- 2 Lobby
- 3 Entrance
- 4 Terrace
- 5 WC
- 6 Master Room
- 7 Living Room
- 8 Kitchen
- 9 Laundry
- 10 Dining Room
- 11 Walk in closet
- 12 Back kitchen
- 13 TV Room
- 14 Library



- 1 Elevator
- 2 Lobby
- 3 Entrance
- 4 Terrace
- 5 WC
- 6 Master Room
- 7 Living Room
- 8 Kitchen
- 9 Laundry
- 10 Dining Room
- 11 Walk in closet
- 12 Back kitchen
- 13 TV Room
- 14 Library



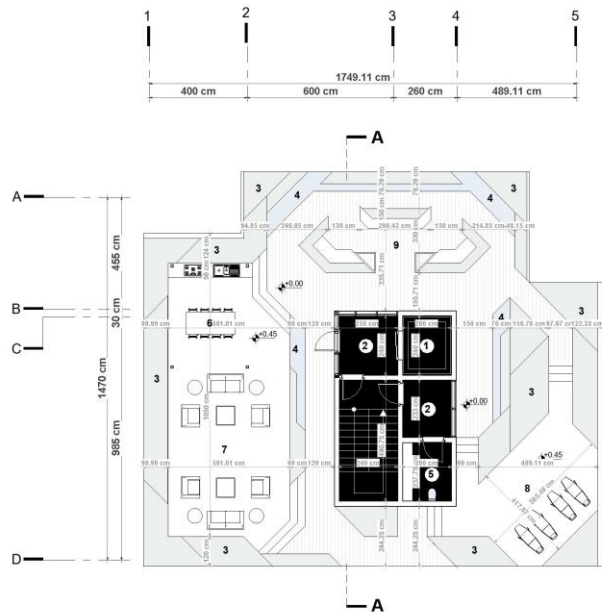
LEVEL 06



LEVEL 06

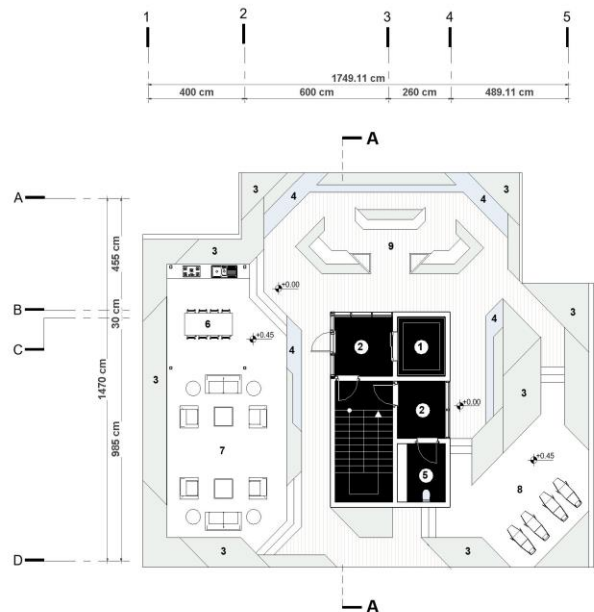


- 1 Elevator
- 2 Lobby
- 3 Greenness
- 4 Fountain
- 5 WC
- 6 Decking
- 7 Party zone
- 8 Sun lounge
- 9 Fire place



LEVEL RF

- 1 Elevator
- 2 Lobby
- 3 Greenness
- 4 Fountain
- 5 WC
- 6 Decking
- 7 Party zone
- 8 Sun lounge
- 9 Fire place



LEVEL RF

EXTERIOR DESIGN

EXTERIOR VIEWS



ORKIDEH RESIDENTIAL





ORKIDEH RESIDENTIAL





ORKIDEH RESIDENTIAL





ORKIDEH RESIDENTIAL





ORKIDEH RESIDENTIAL





ORKIDEH RESIDENTIAL





LAMPUL 01 AT



ORKIDEH RESIDENTIAL





LAMPUNG 2021

ORKIDEH RESIDENTIAL





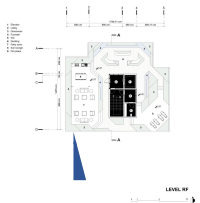
ORKIDEH RESIDENTIAL





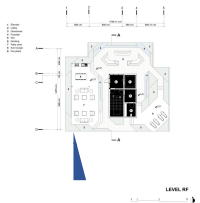
ORKIDEH RESIDENTIAL





ORKIDEH RESIDENTIAL





ORKIDEH RESIDENTIAL





ORKIDEH RESIDENTIAL





ORKIDEH RESIDENTIAL



EXTERIOR INTERIOR DESIGN

MATERIAL

TERMO WOOD PANEL

**WHITE MICROCEMENT
WHITE GRANITE**

EXTREM LINEL GRANITE



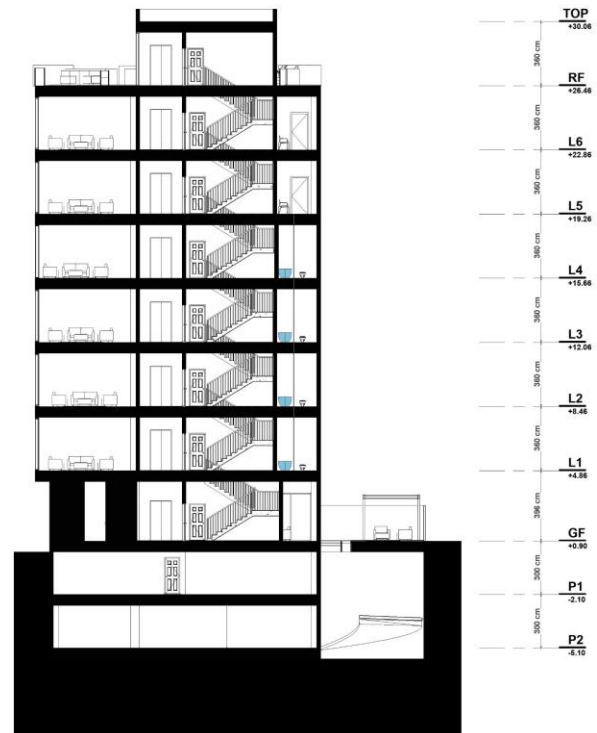
LEVEL 01/01

ORKIDEH RESIDENTIAL



SECTION DESIGN

SECTION A-A



THANK YOU FOR ATTENTION.