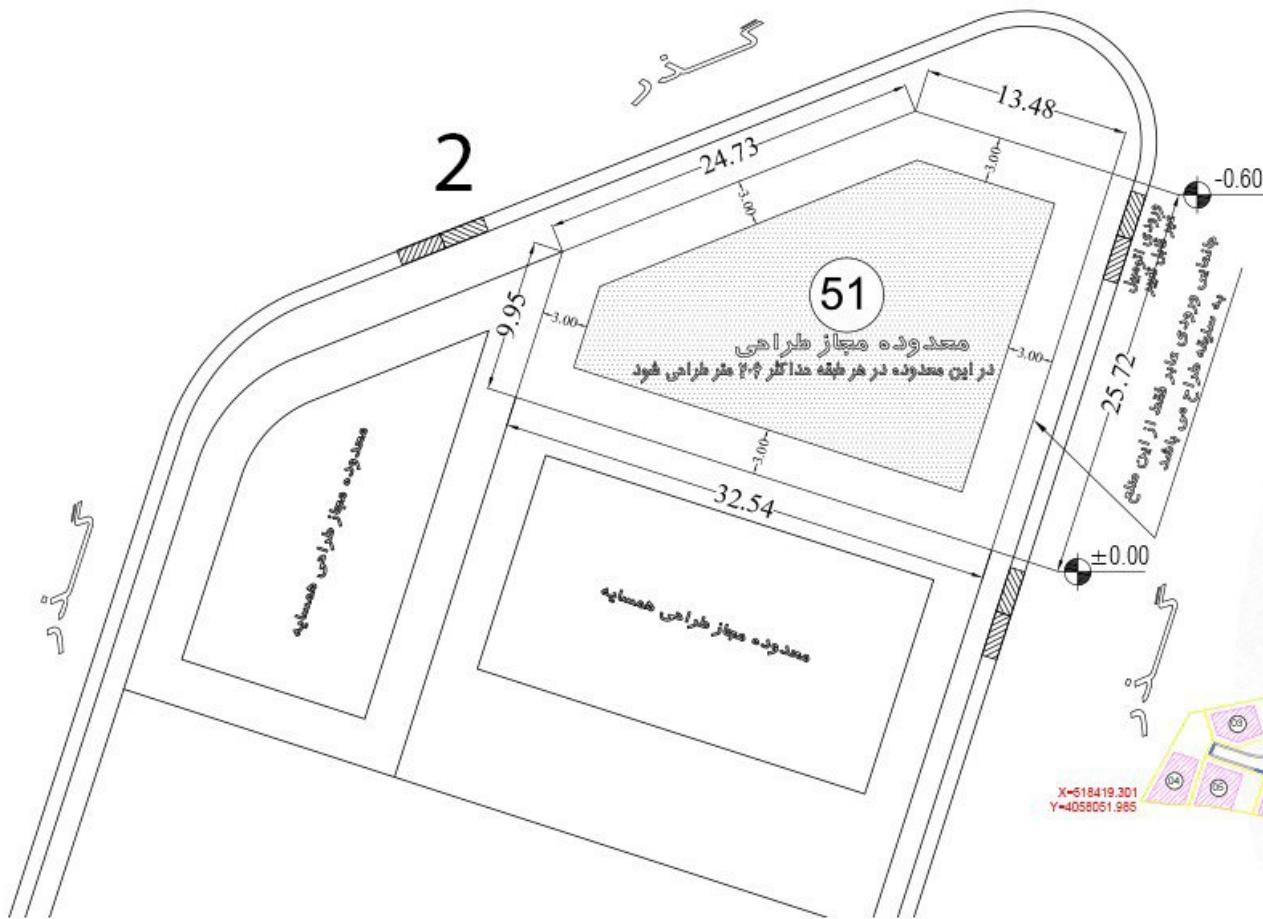
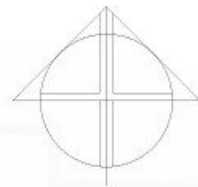


2024



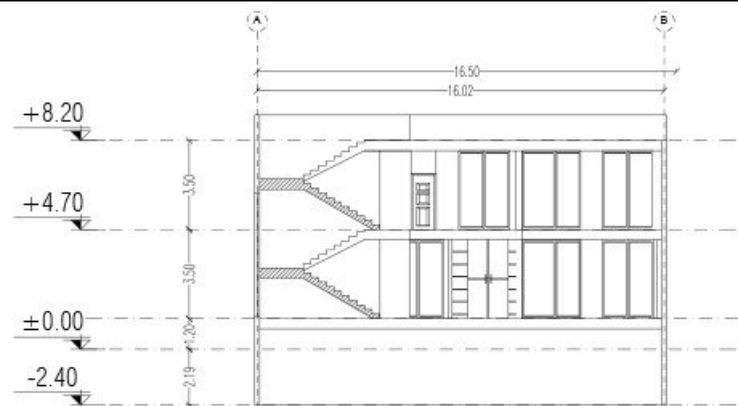
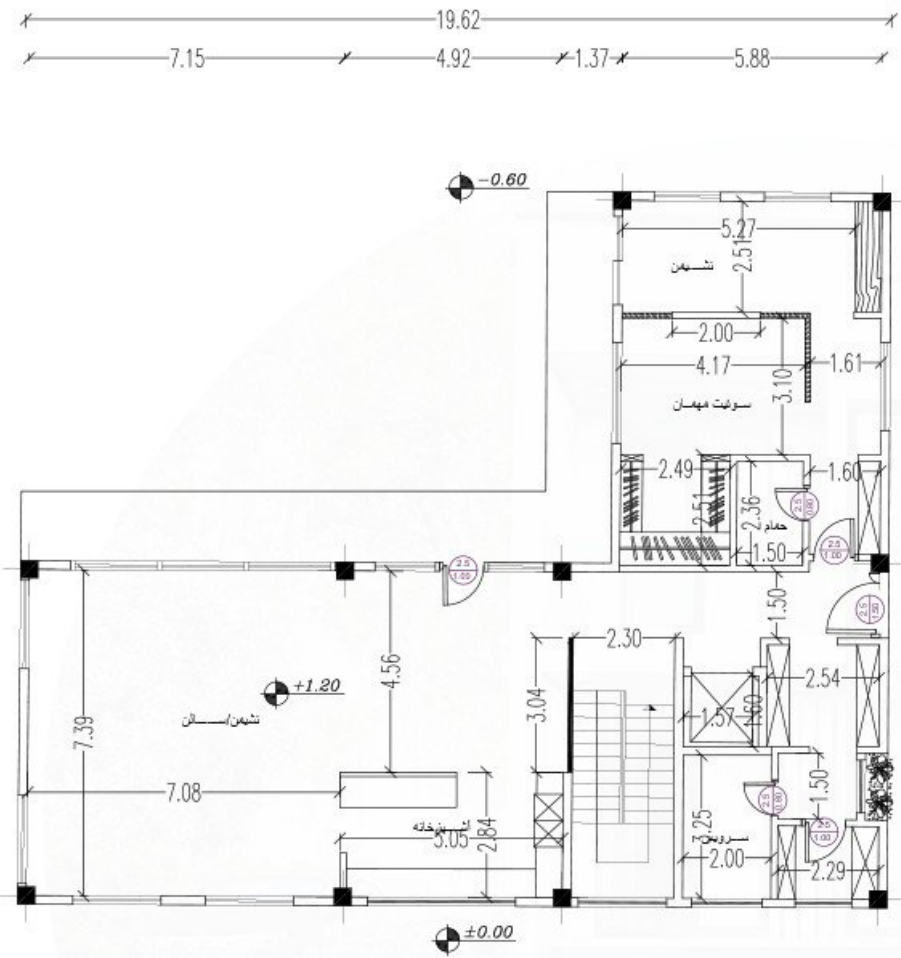
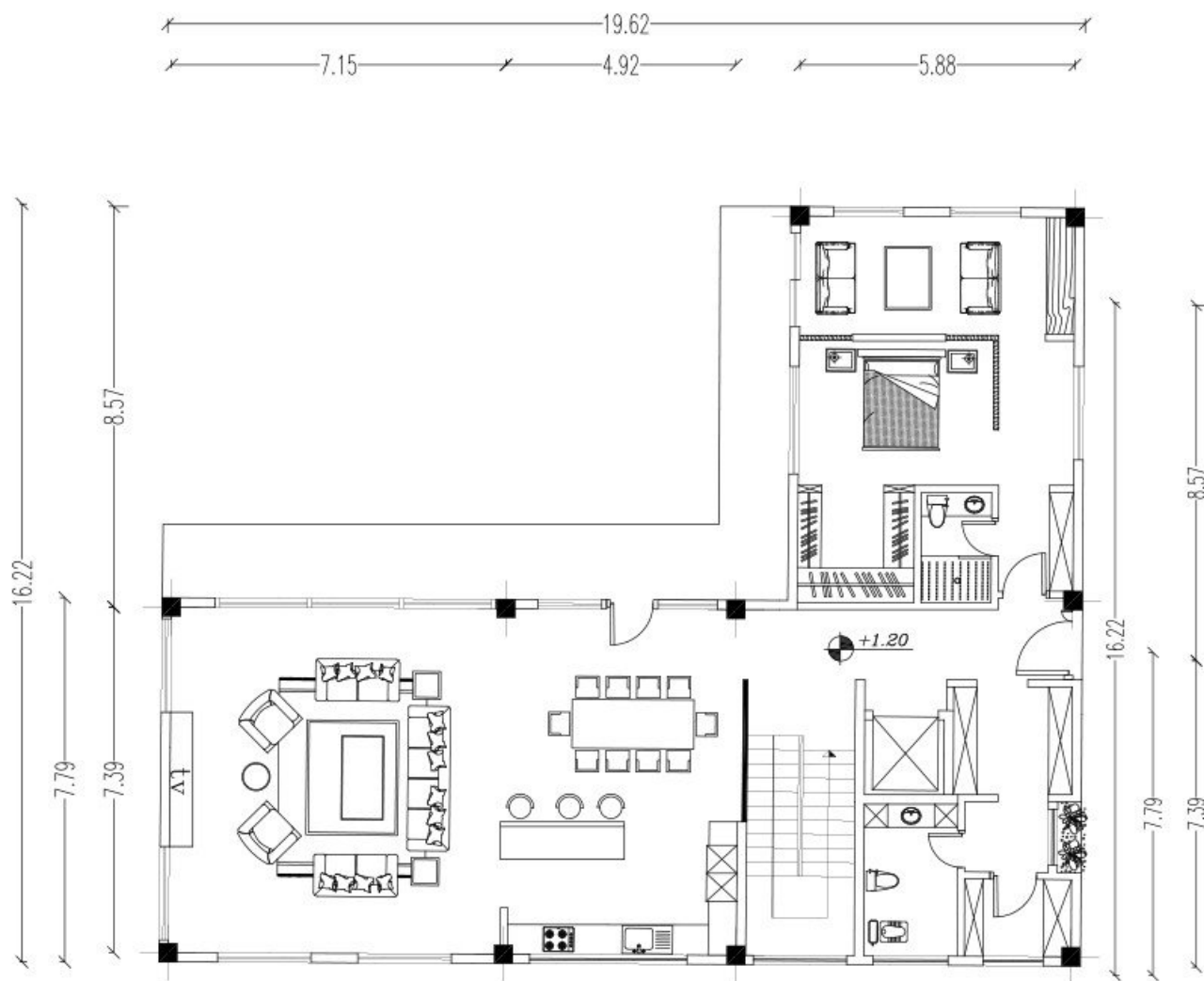
ordibehesht

location:salmanshahr_mazandaran
Meterage: 685m
area: 206m



1. Town plan

1. Plan site



Section

طبقه همکف

در این طبقه شامل فضا های

ورودی

کمد رخنکن مهمان

سرویس بهداشتی ایرانی و فرنگی

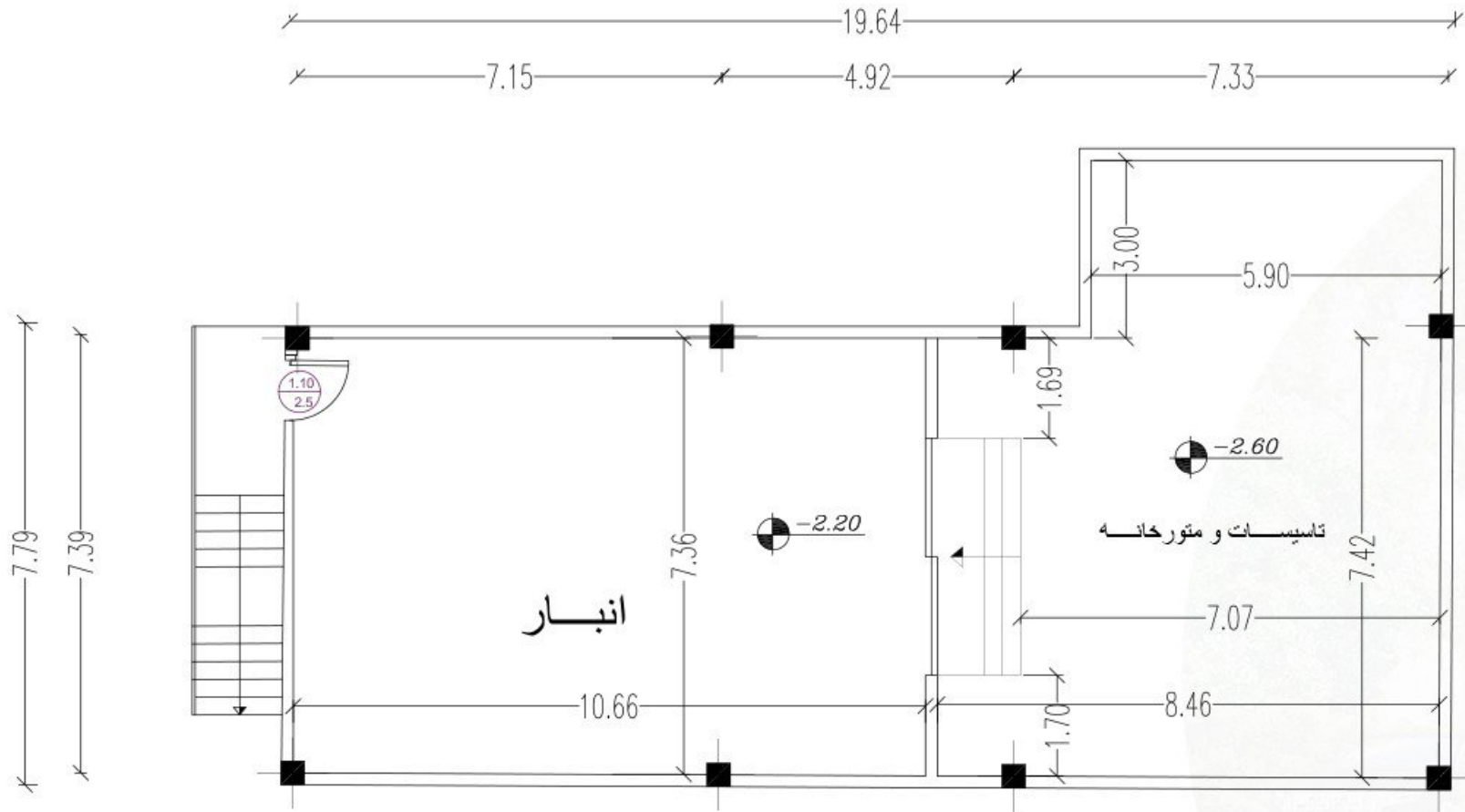
انبار

سویت مهمان (شامل فضا ای حمام، کالوزت، فضای تخت جدا، نشیمن، میز بار)

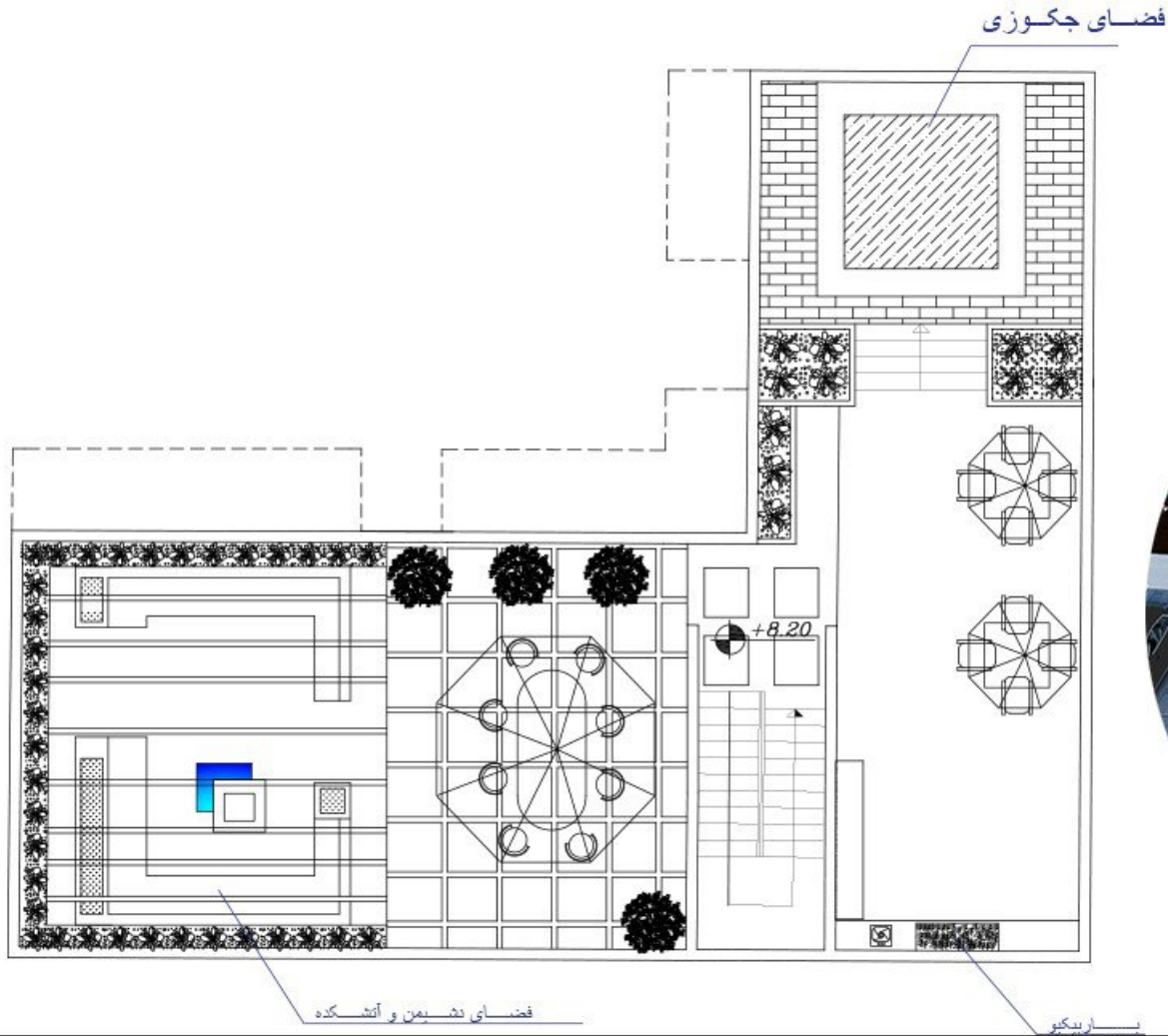
اسانسور هیدروکی

آشپزخانه

سالن/نشیمن، تیبوی وال



زیرزمین
شامل فضای
ماتورخانه و تاسیسات
انباری

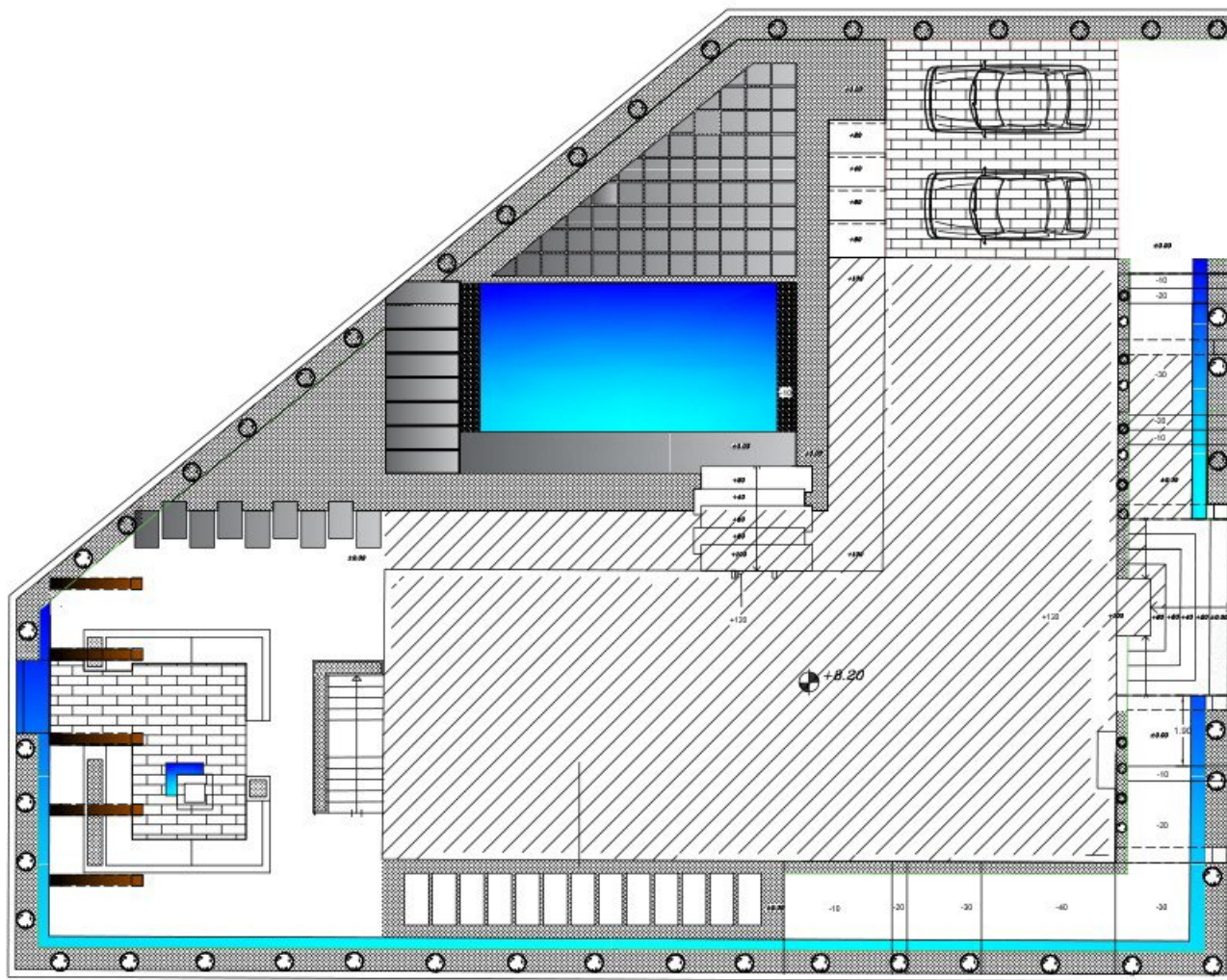


سنگ طرح چوب



سنگ طرح چوب

روفگاردن
 فضا روف گاردن به طوری که ویو به جنگل دارد
 شمال فضاها
 نشیمن
 فضای باز
 غذاخوری
 فضای باربیکیوو و سینک
 جکوزی
 متزیال استفاده شده از سنگ طرح چوب است.
 (در قسمت فضای جکوزی و نشیمن روباز)



لنداسکیپ

لنداسکیپ این پروژه شامل فضا های

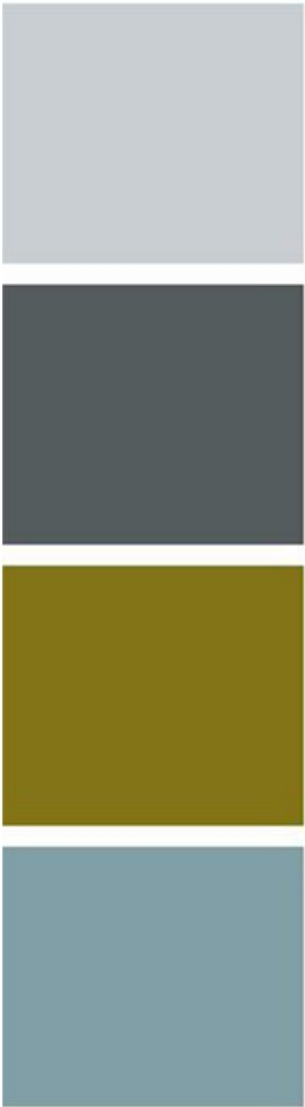
دو واحد پارکینگ

استخر

فضای باز

نشیمن و آتشکده

دور کل ویلا از گیاه برای مرزی بین خیابان و همسایه



East view



North and East view



west view

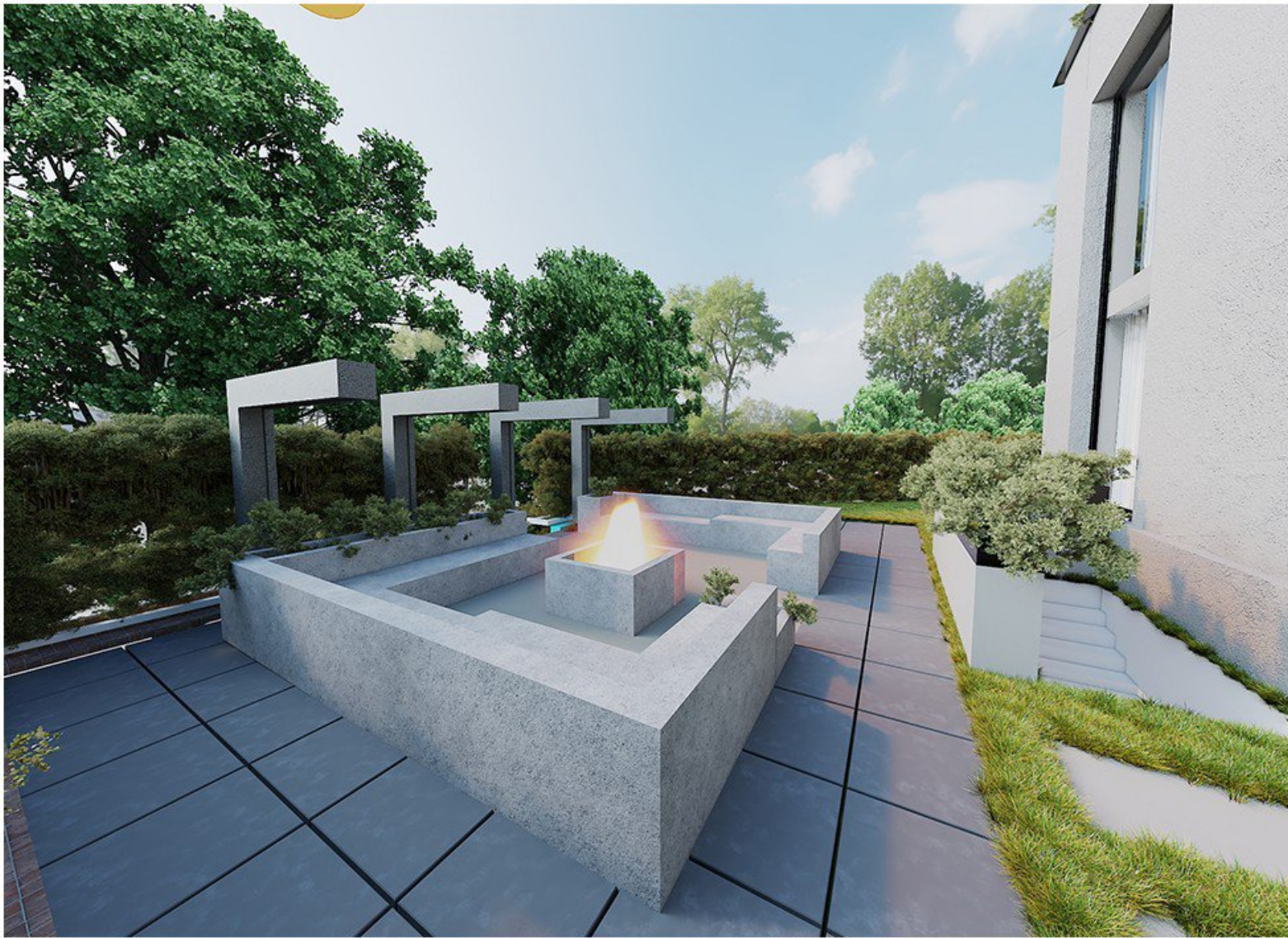
09



East view facing the pass



North Front



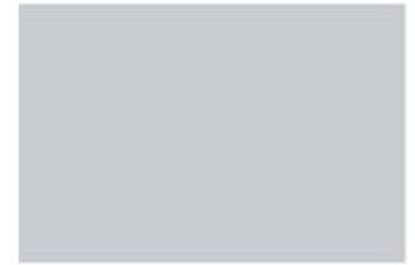


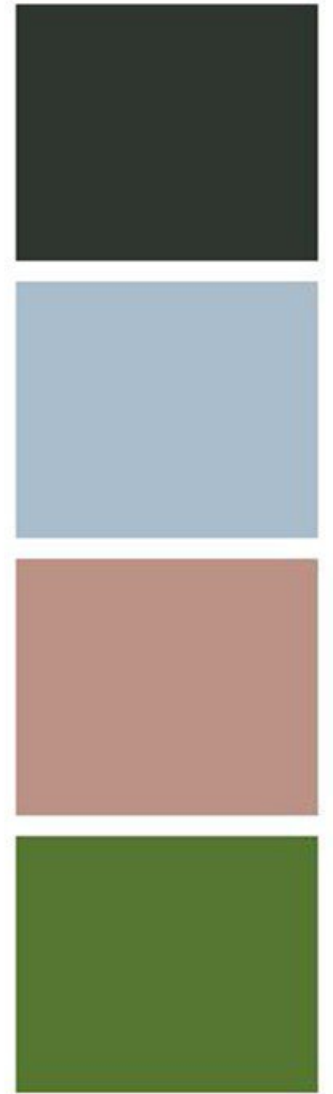




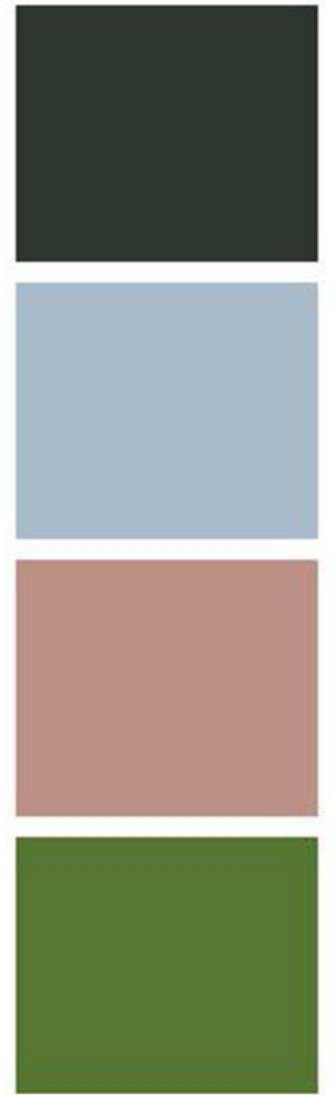




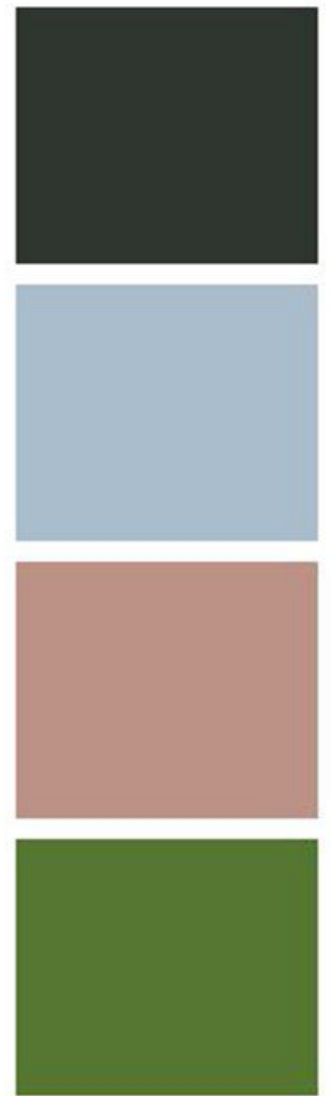




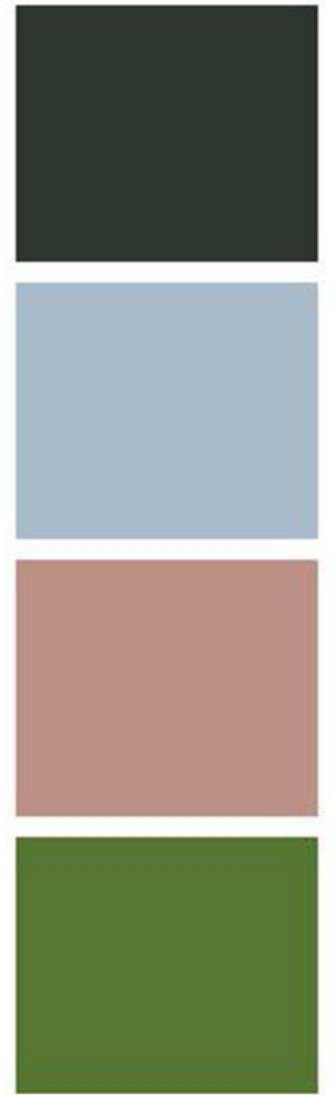
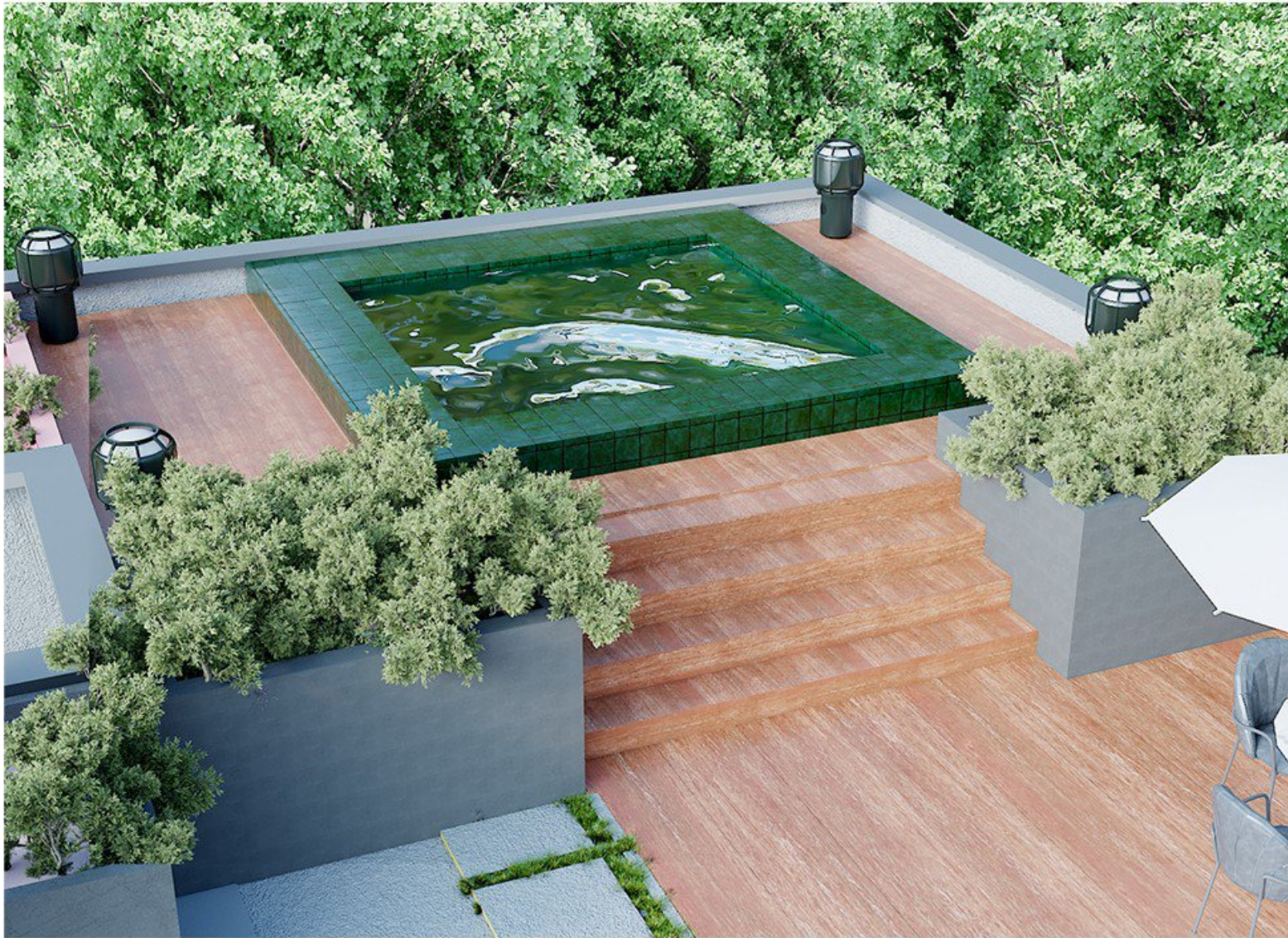
Roof garden



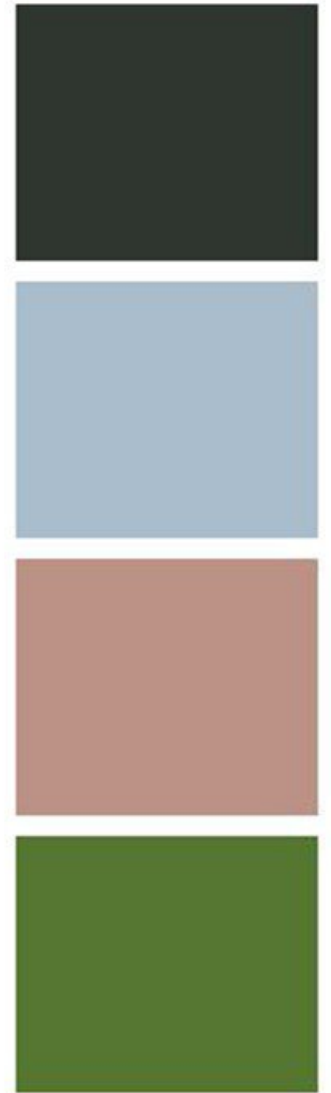
Roof garden



Roof garden



Roof garden



Roof garden

سیمان سفید

سیمان سفید مدرن

این متریل در مناطق شمالی به خوبی مقاوم
یک ویژگی که این متریل داره کم هزینهست
و در معاصر و سادگی بودنش حرف واسه گفتن داره
در کنار نورپردازی جلوه خاصی به نما و زیبایی
شهرک وارد میکند.



Roof garden

تو این پروژه تا اونجایی که شده حالت تفکیکی طراحی شده که به خوبی آسایش به فضاها و کاربری بودن فضاها باشد. سوئیت مهمان به گونه ای طراحی شده که مهمان های خاص امکانات کافی از یک شرایط خوب را داشته باشند.

با تفکیک شدن فضاهای مثل کلوزت، فضای خواب،

سرویس نشیمن میز بار باعث شده که یک فضای آرامش بخش رو داشته باشیم.

همچنین در فضای ورودی. یک فیلتر رختکن گذاشتیم یک سرویس بهداشتی توالت ایرانی و توالت فرهنگی گذاشتیم و یه ذخیره سازی اسانسا و حوله داخل سرویس بهداشتی همین جور در فضای آشپزخونه و فضای سالن و یه تفکیکهای خاصیه انجام دادیم در فضاهای مستر اتاقهای بالا هم به همین شکل انجام شد که یک فضای آرامش بخشو داشته باشه که هر فضا کارایی خودشو داشته باشه و همینجور. در لابی سرویس توالت طبقه اول یک لابی وجود داره که این لابی وصل میشه به لاندری و تراس مخصوص لاندری

