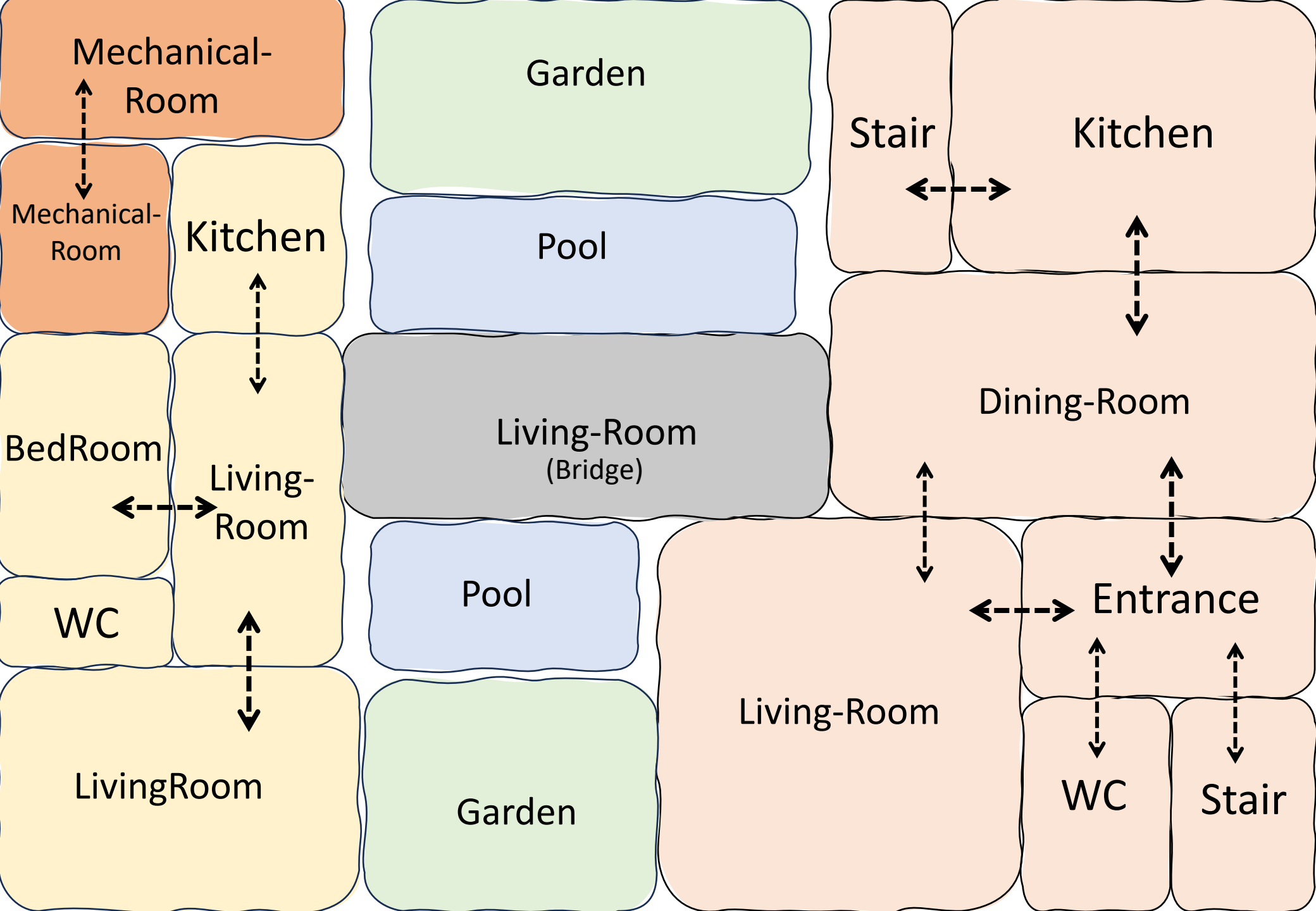


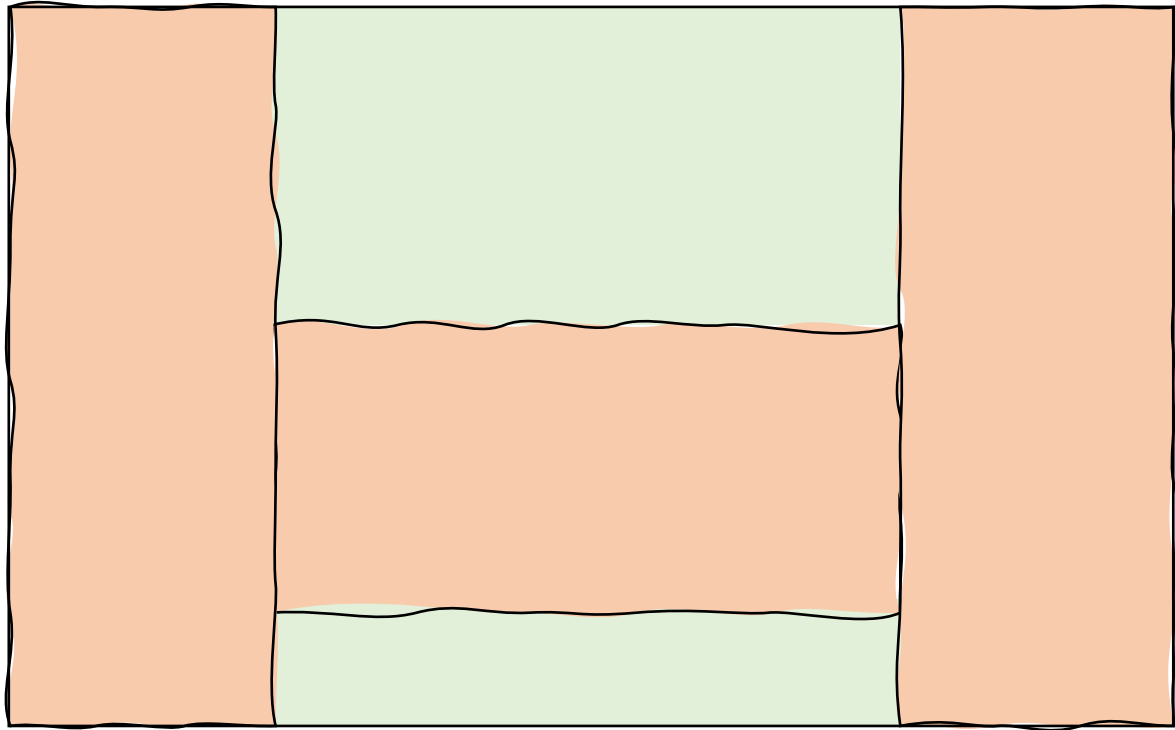
ویلا اردیبهشت





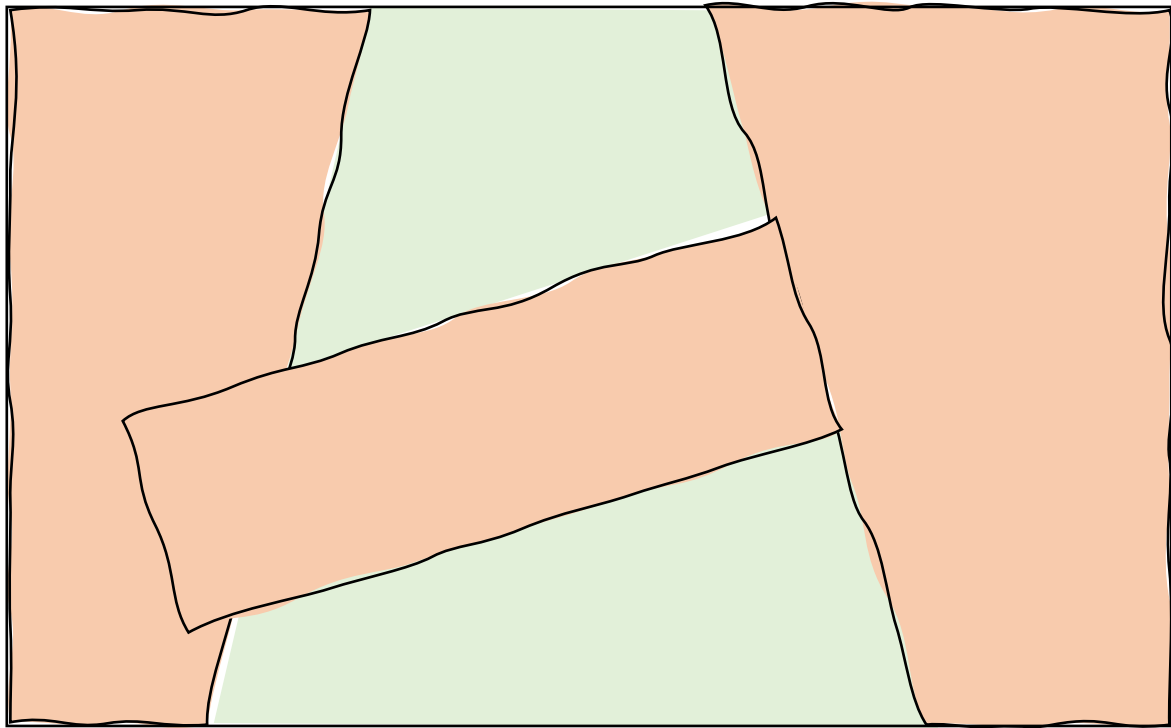


فرم های بومی خانه در اقلیم معتدل و مرطوب





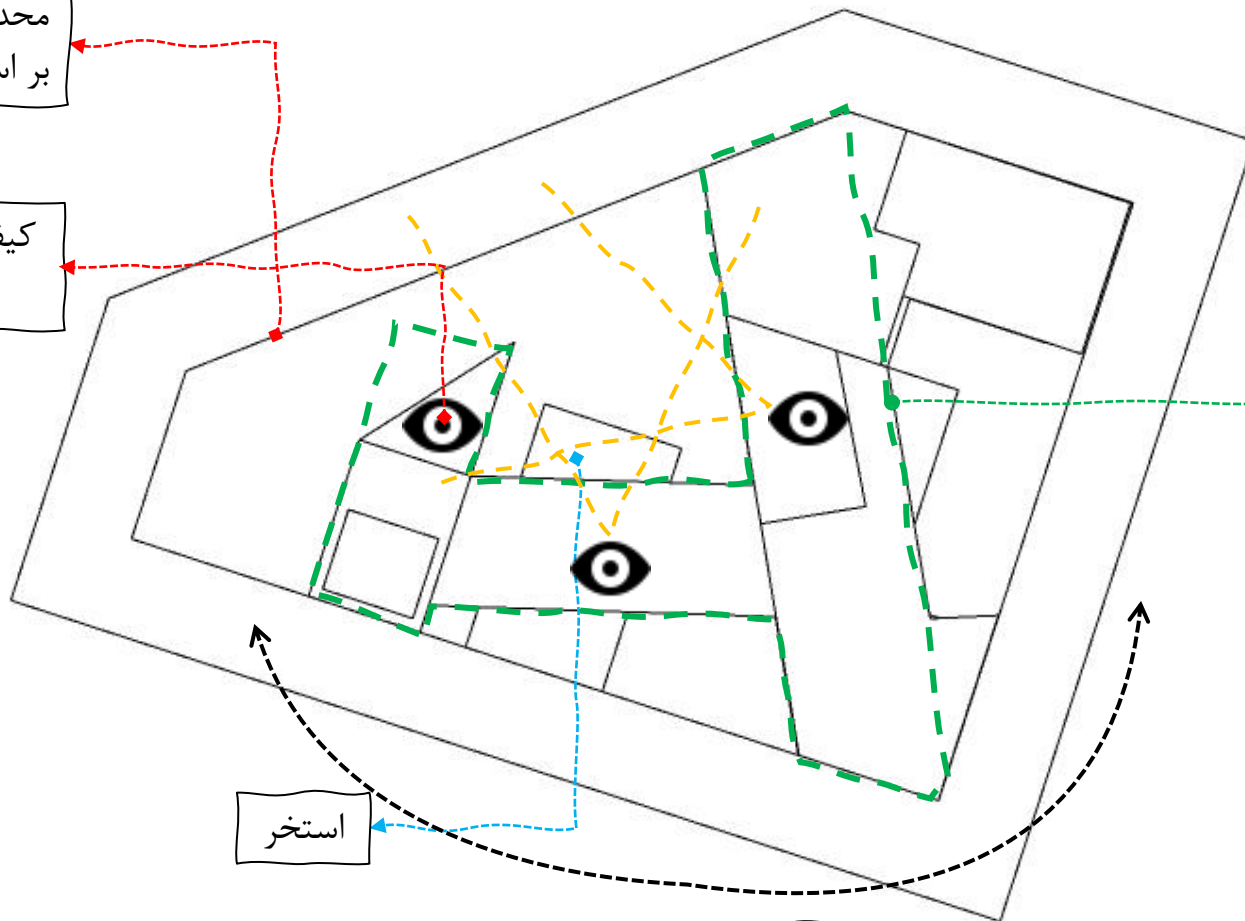
تغییر و اصلاح فرم بومی بنا  
با توجه به شکل زمین و  
دید بهینه به اطراف





محدوده قابل ساخت  
بر اساس خواسته کارفرما

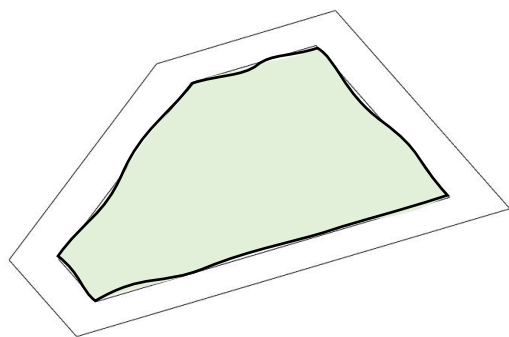
کیفیت های فضایی متنوع  
با دید به جنگل



حفظ فرم U شکل بومی

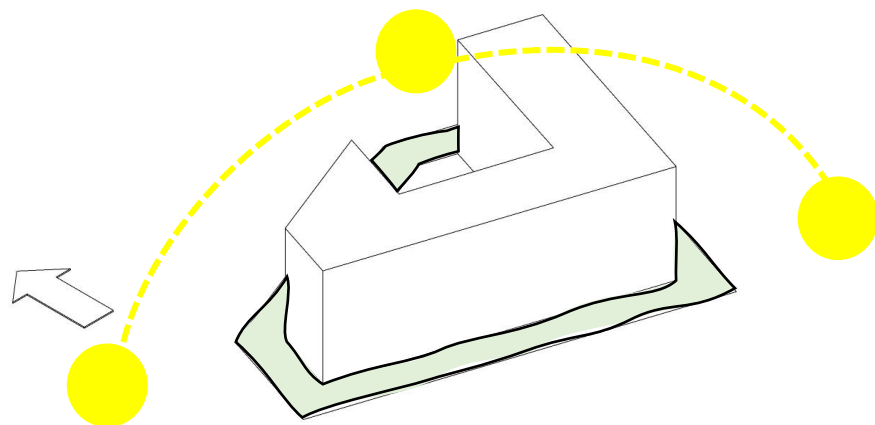
استخر

کشیدگی شرقی-غربی



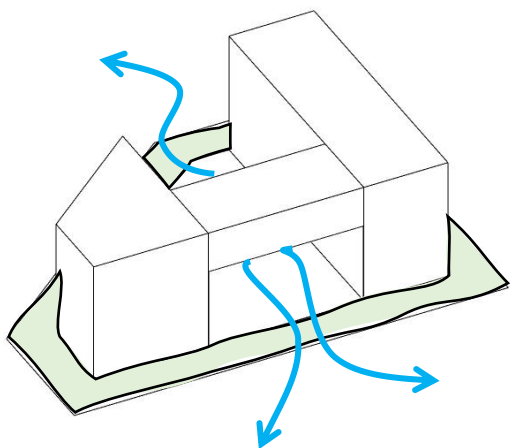
### فرم زمین

طراحی یک ویلا مدرن در زمینی  
به مساحت ۶۸۶ متر مربع در شهر  
سلمانشهر



### نور خورشید

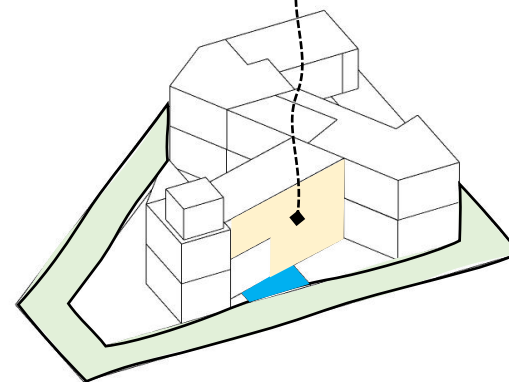
جهت تابش نور خورشید تاثیر به سزایی در فرم اولیه و  
پیشنهادی کارفرما دارد و در نظر گرفتن آن میتواند در  
بهره وری انرژی ساختمان تاثیر مثبت بگذارد.



### جهتگیری باد

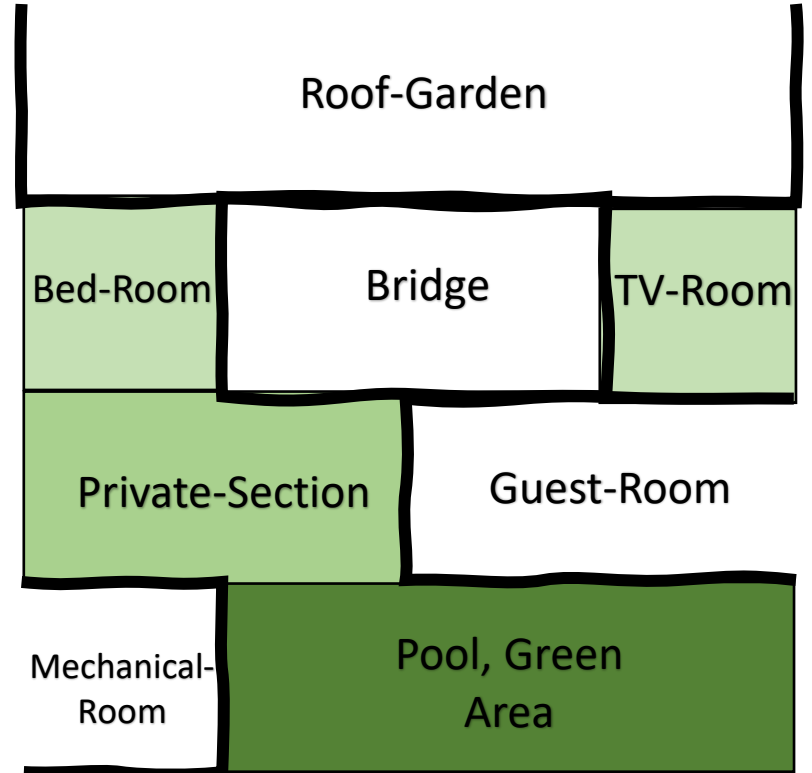
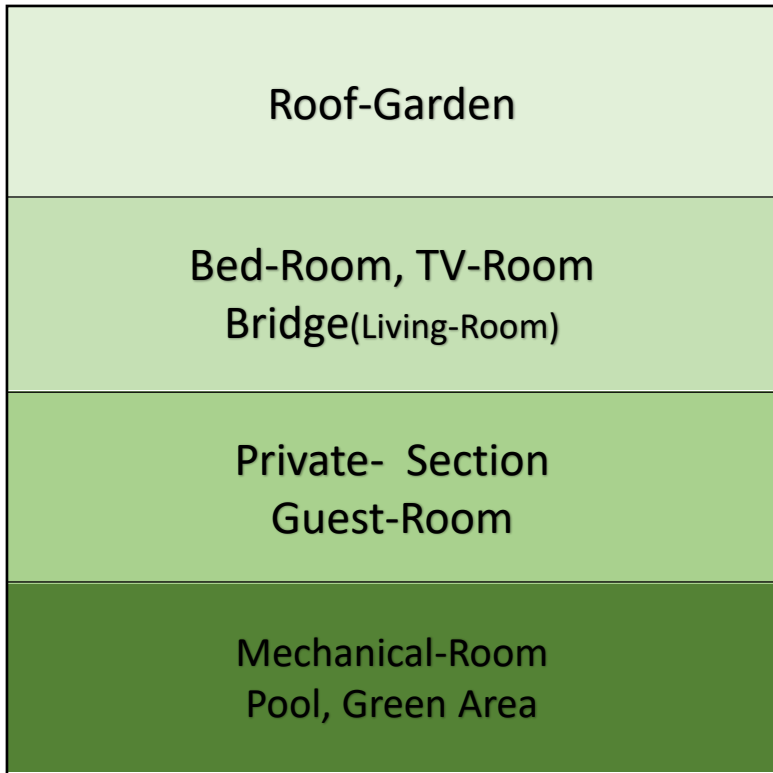
توجه به جهتگیری باد نقش به سزایی در تهویه طبیعی  
دارد. در اینجا با ایجاد فضای خالی به تهویه در ساختمان  
کمک شده است.

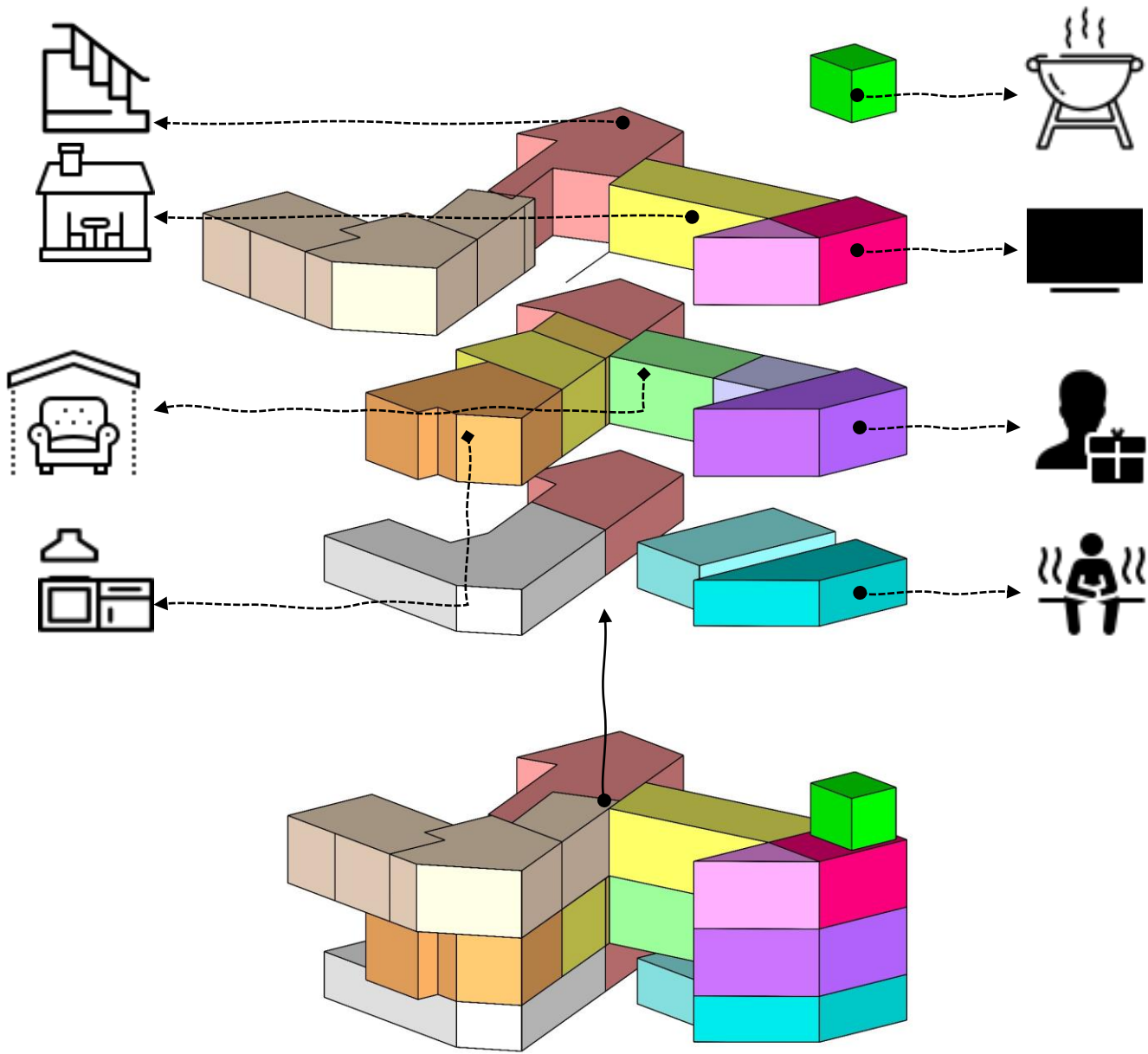
جبهه رو به جنوب



### فرم نهایی

چرخش ساختمان به جهت بهره وری از نور جنوب و  
قرارگیری استخر رو به شمال به جهت ایجاد تهویه  
مطبوع در ساختمان.









میکروسمنت بافت مینیمال  
سفید

آجر نما

سنگ گرانیت اسکرچ شده

سنگ گرانیت مشکی



الهام از فرم سنتی و فاکتور های اقلیمی مناطق شمال  
ترکیب ایده غلام گرد و ایوان در ایجاد تراس اتاق خواب



فلاشینگ کارشده با سنگ مشکی لاشتر

جان پناه شیشه ای

سنگ گرانیت اسکرچ شده

درب های لیفت اند ساید

میکروسمنت بافت مینیمال سفید