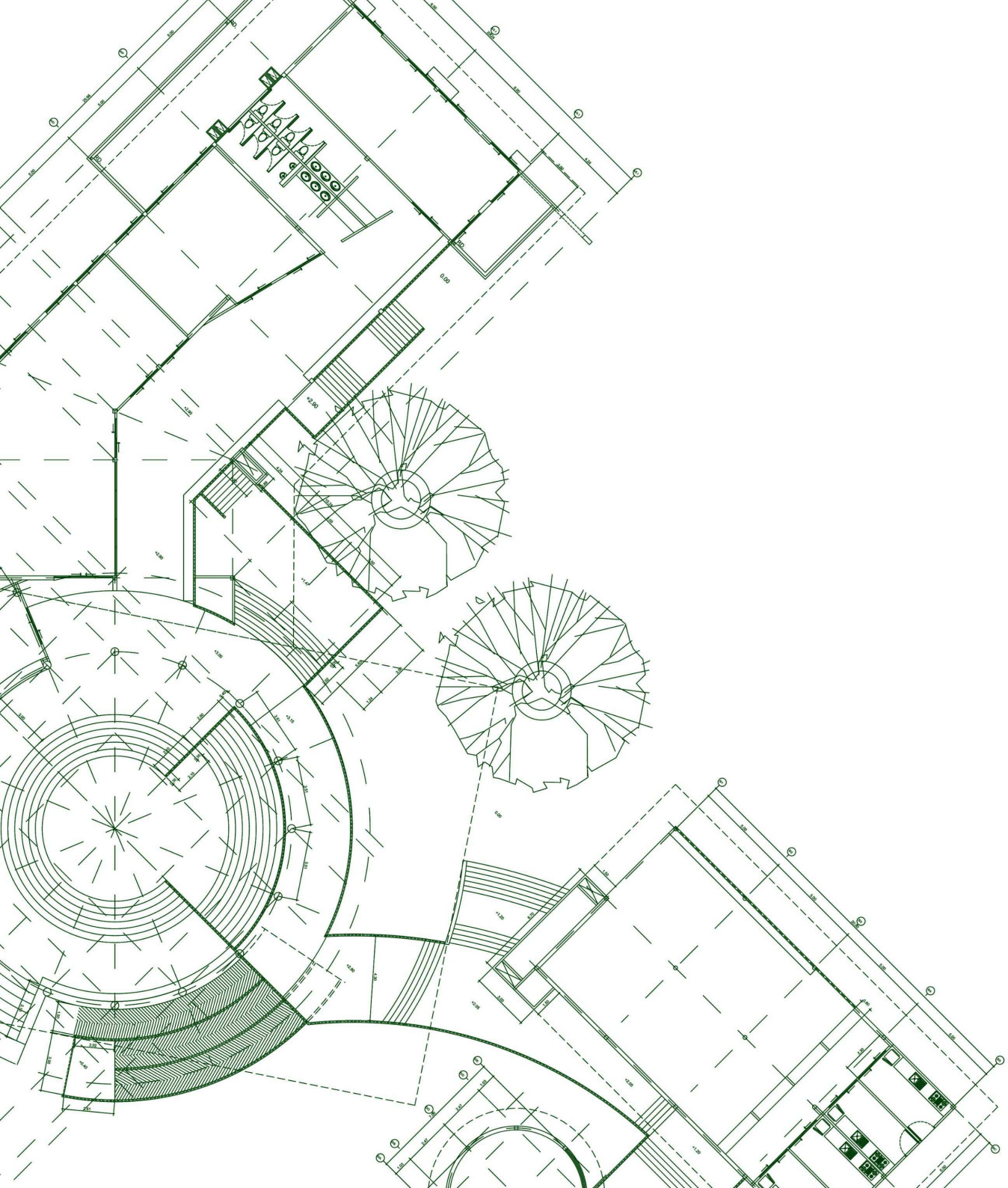


آلبوم طراحی ویلا

کاری از گروه معماری پیوند:

امیر هنرجو

احمد رضایی



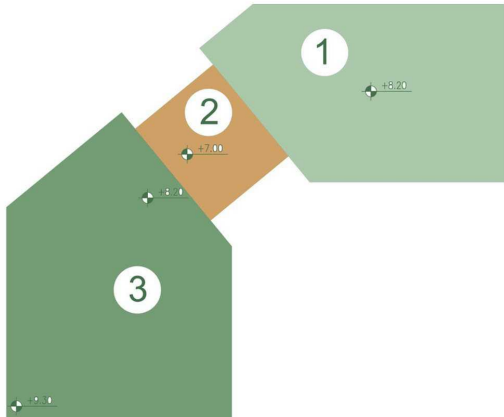
آنچه گذشت...

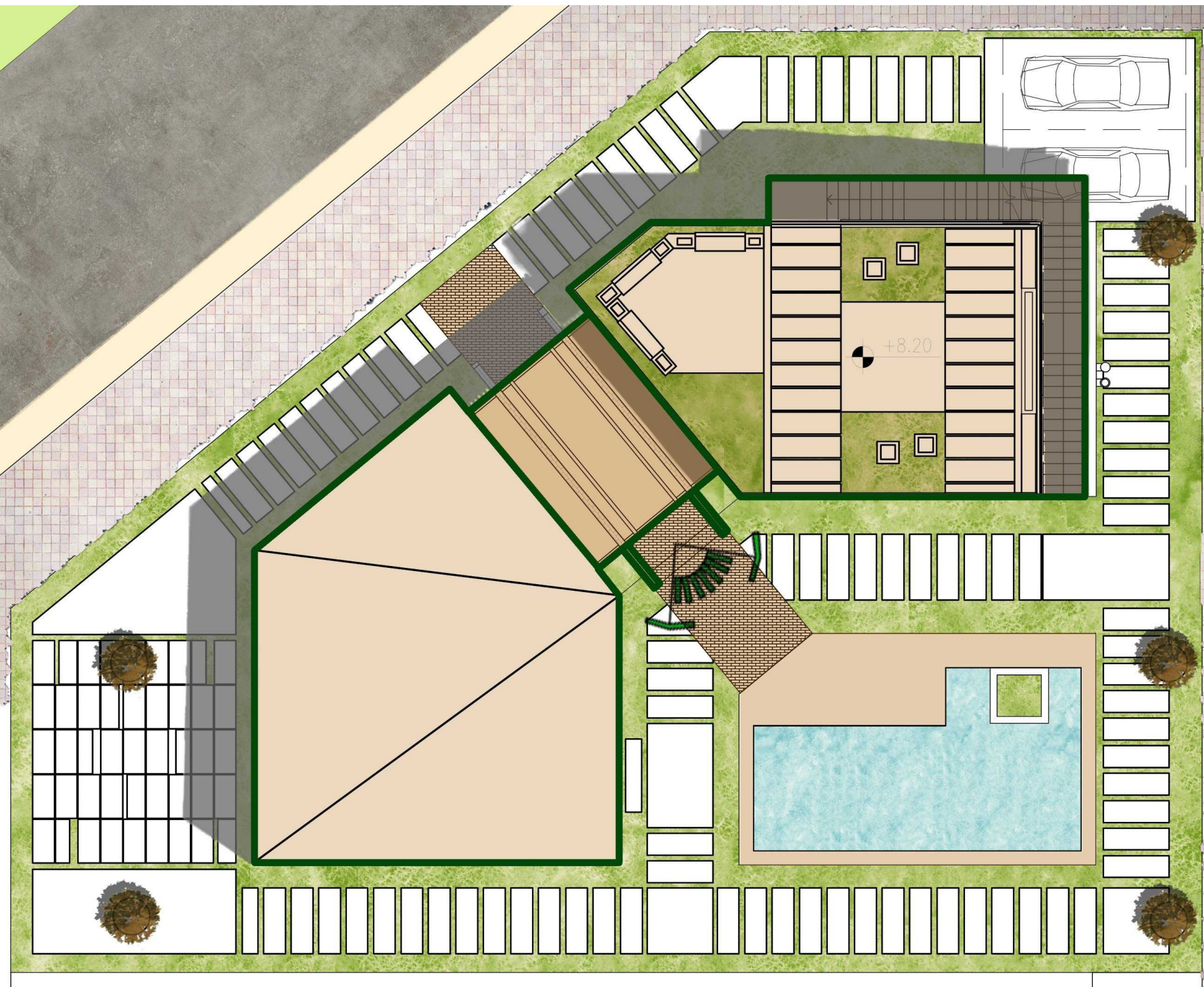
تلاش ما رسیدن به بهترین نتیجه برای پاسخگویی به شرایط اقلیمی و دید به منظر مناسب با اهمیت طراحی ویلایی مدرن با معماری زمینه گرا و ایجاد حس تعلق بود. به همین منظور ساختمانی برون گرا طراحی کردیم که به جبهه شرق، جنوب شرقی و جنوب اشراف داشت.

جبهه جنوب، جبهه اصلی نورگیری اکثر اتاق ها و ایوان ها است (کسمایی، اقلیم و معماری) و جبهه شرق و به خصوص جنوب شرقی بهترین دید به جنگل را داشت. در دو طرف حجم مان هم به منظور ایجاد کوران هوا باز شو ایجاد کردیم. ایوان در این اقلیم اهمیت زیادی دارد و فعالیت های روزمره زیادی در ایوان انجام می شود (در عین حال که نباید عمق زیادی داشته باشد تا موجب جلوگیری از تابش آفتاب در فصل زمستان شود). به همین منظور ما ایوان ها و بازشوهای متعددی در نظر گرفتیم و حتی در طبقه اول در فضای واسط بین اتاق ها، با پنجره فضایی انعطاف پذیر ایجاد کردیم تا بتوانیم در فصل تابستان به کوران هوا کمک کنیم و در فصل زمستان با بستن پنجره ها، فضایی بسته و قابل کنترل دمایی داشته باشیم.

ما یک حجم سه بخشی طراحی کردیم که تقریباً حجم اول در شمال، حجم دوم در شمال غربی و حجم سوم در غرب سایت قرار دارد. بهترین دید به منظر جنگل، دید به سمت جنوب شرقی سایت بود که در حجم دوم به آن رسیدیم. به دلیل وجود ساختمانی در همسایگی جنوبی سایت و محدود کردن دید جنگل، امکان کشیدگی بیش از حد این جبهه وجود نداشت. در نتیجه حجم دوم را کاملاً شفاف و با دیوار و سقف شیشه ای در نظر گرفتیم تا دید به آسمان و جنگل مناسب تری داشته باشیم. هم چنین به دلیل مرکزیت این حجم در کل سه حجم، ورودی را از این قسمت در نظر گرفتیم و با دو دیوار آجری در دو طرف آن هم نور را کنترل کردیم و هم ورودی به ویلا را شاخص نمودیم. مسئله دیگری که به شاخص شدن ورودی کمک است، تغییر ارتفاع سقف بود که در حجم دوم ارتفاع کمتری داشت. با این کار همچنین بازشوهایی جهت نورگیری و کوران هوای بیشتر از بالای سقف حجم دوم به حجم اول و سوم ایجاد شده است.

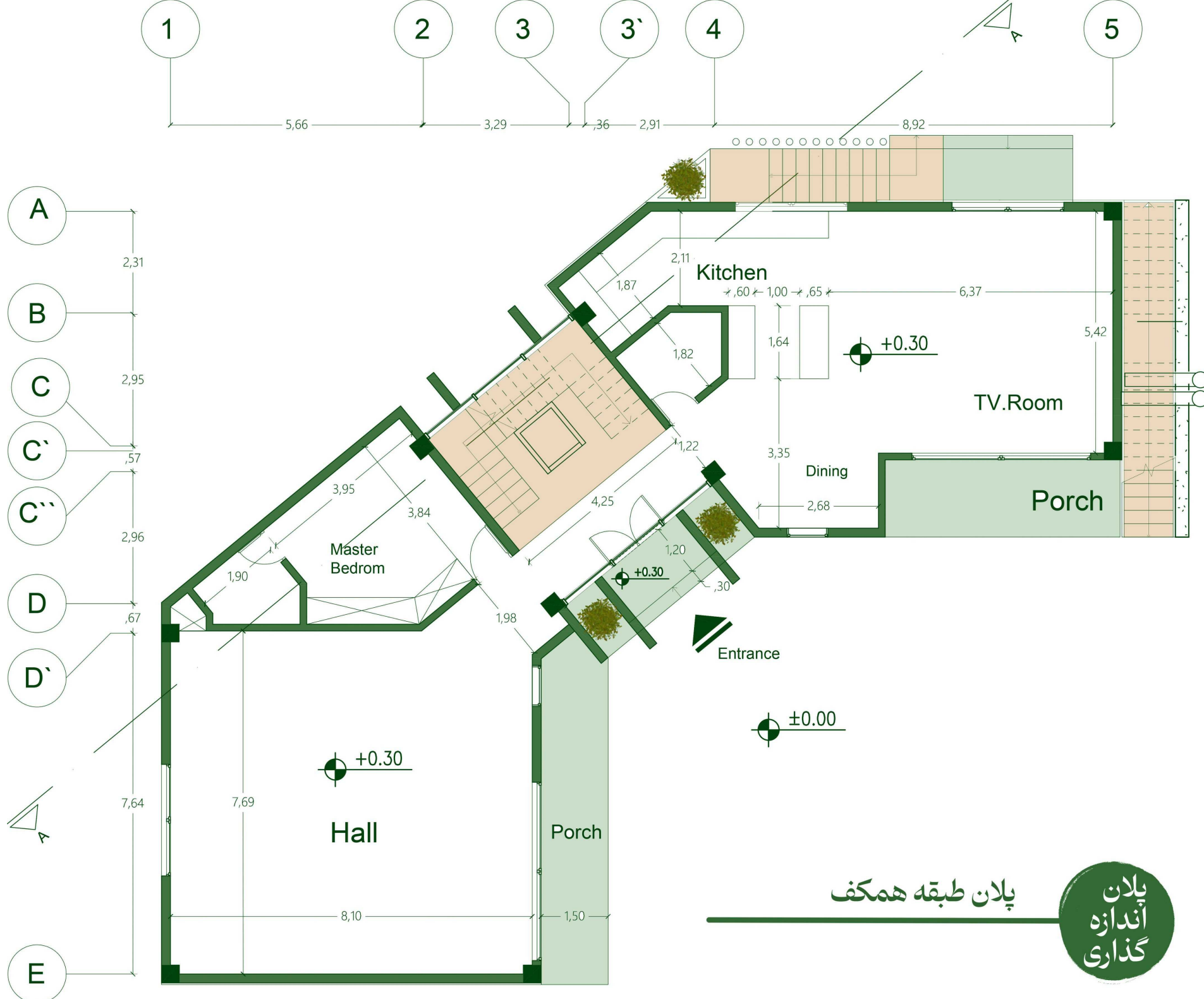
در سقف حجم اول روف گاردن قرار دادیم، سقف حجم دوم را به منظور افزایش دید به جنگل و آسمان شیشه ای در نظر گرفتیم و سقف حجم سوم را به منظور ایجاد حس تعلق و اهمیت معماری زمینه گرا شیب دار طراحی کردیم. این سقف از لنداسکیپ ویلا به دلیل اشراف به هر سه حجم صاف دیده می شود و از سمت کوچه به دلیل عدم اشراف همزمان به هر سه حجم شیب دار است.





Car Entrance

Pedestrian Entrance



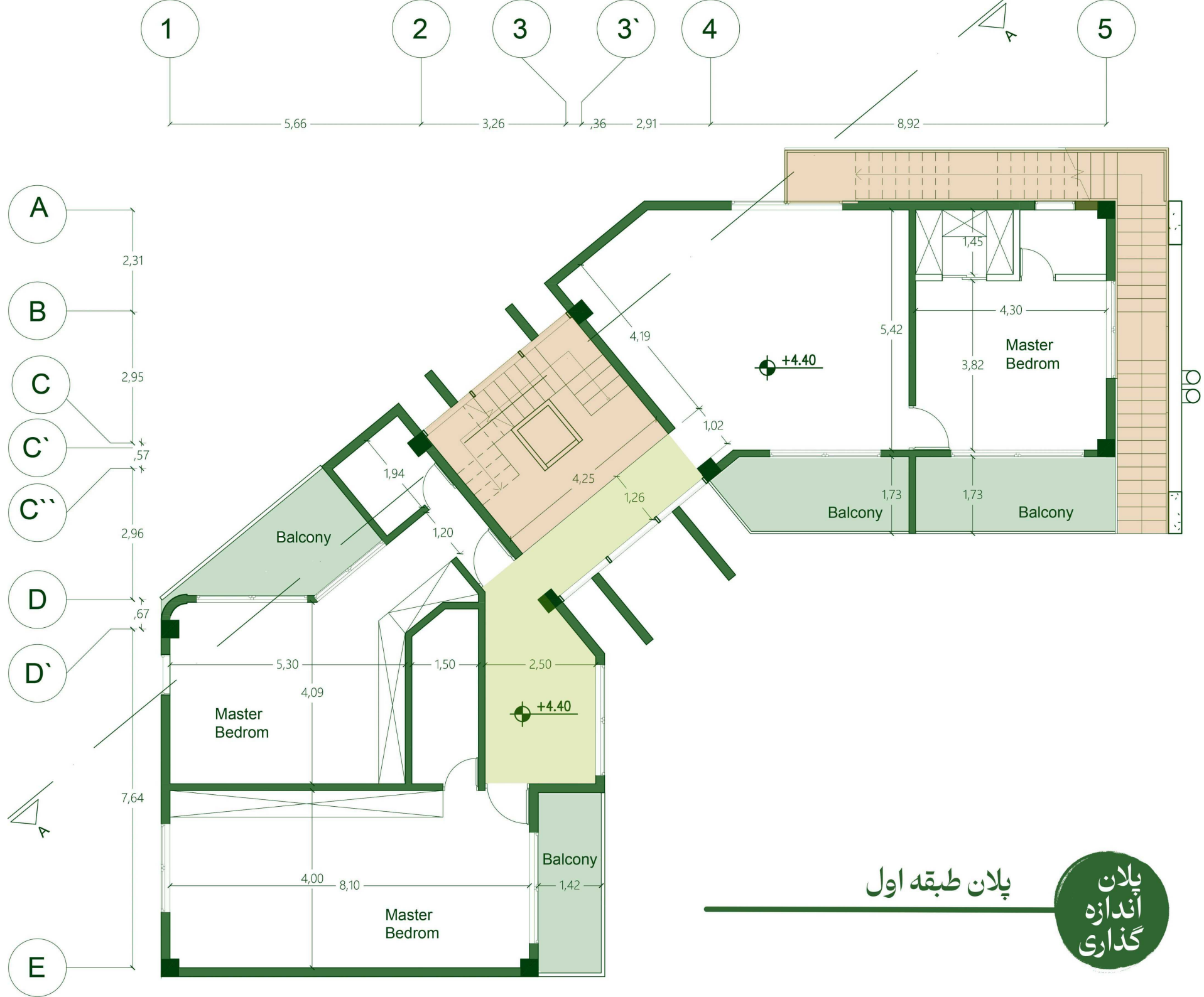
پلان طبقه همکف

پلان
اندازه
گذاری



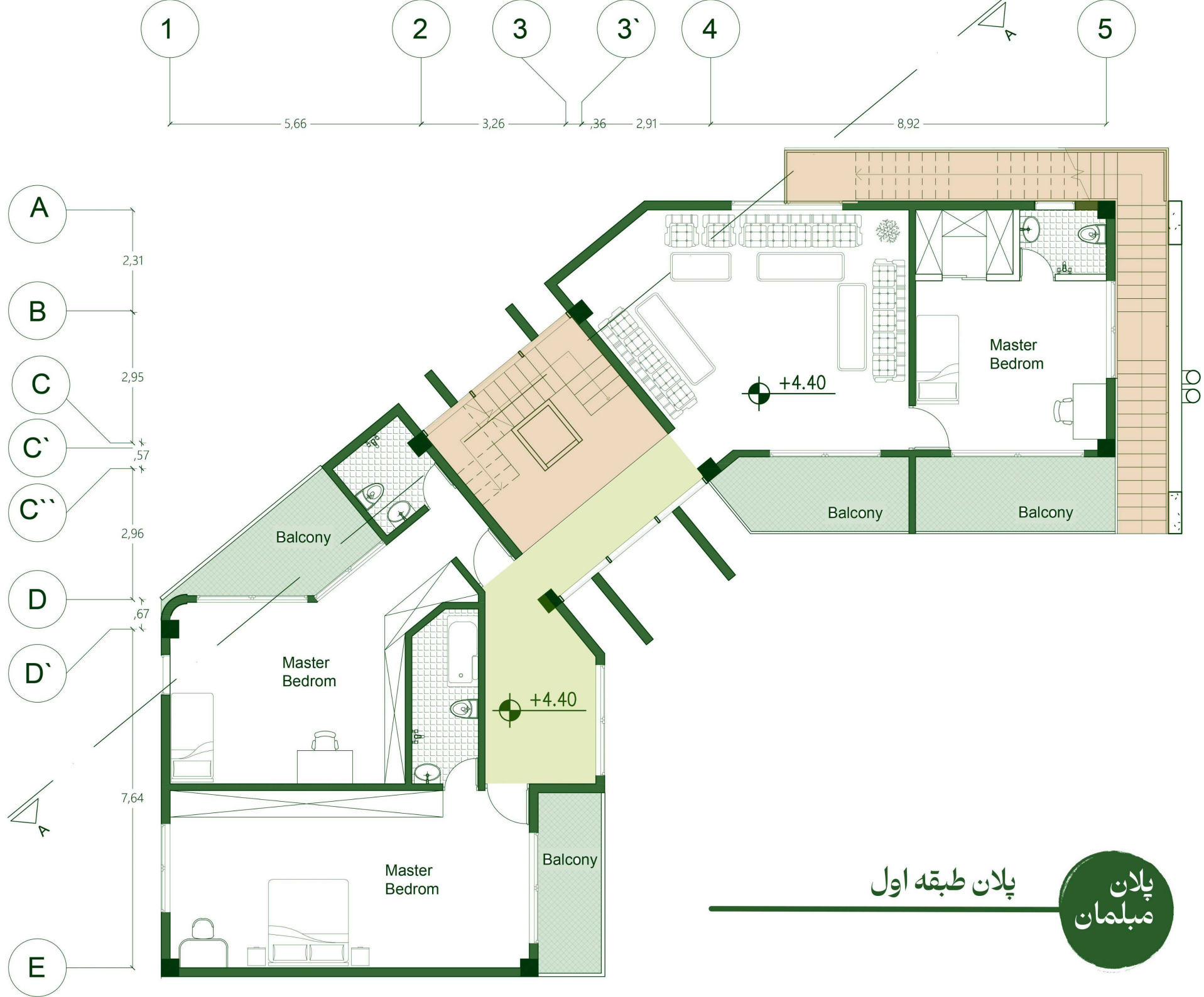
پلان طبقه همکف

پلان
مبلمان



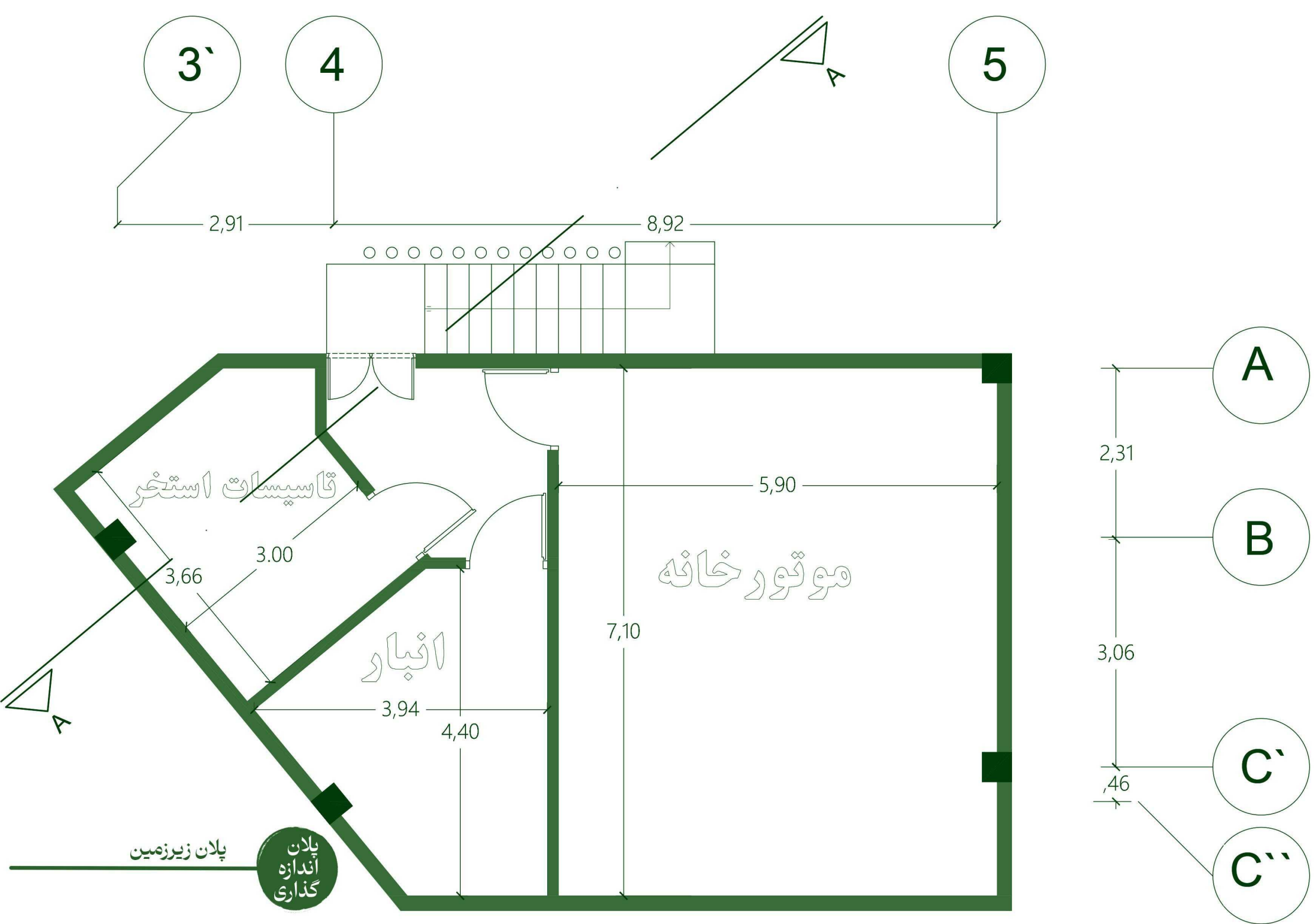
پلان طبقه اول

پلان
اندازه
گذاری



پلان طبقة اول

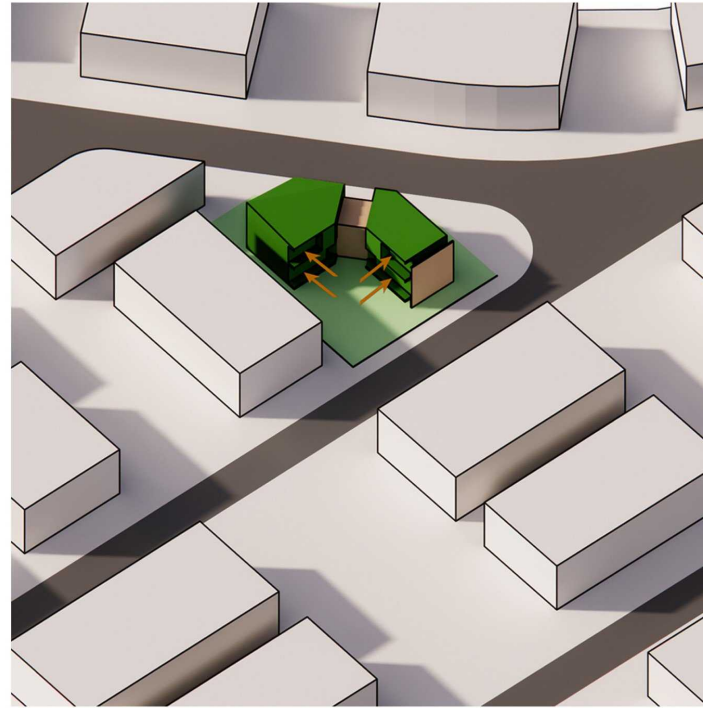
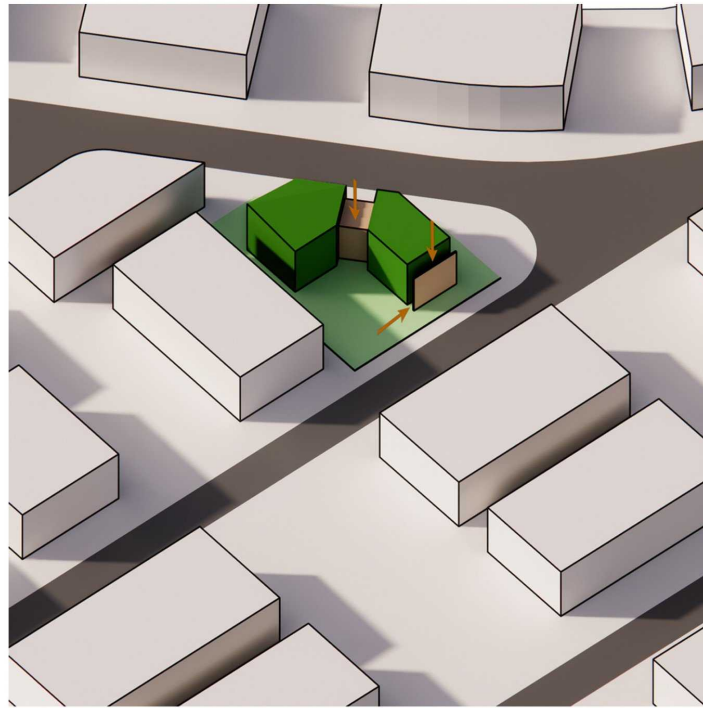
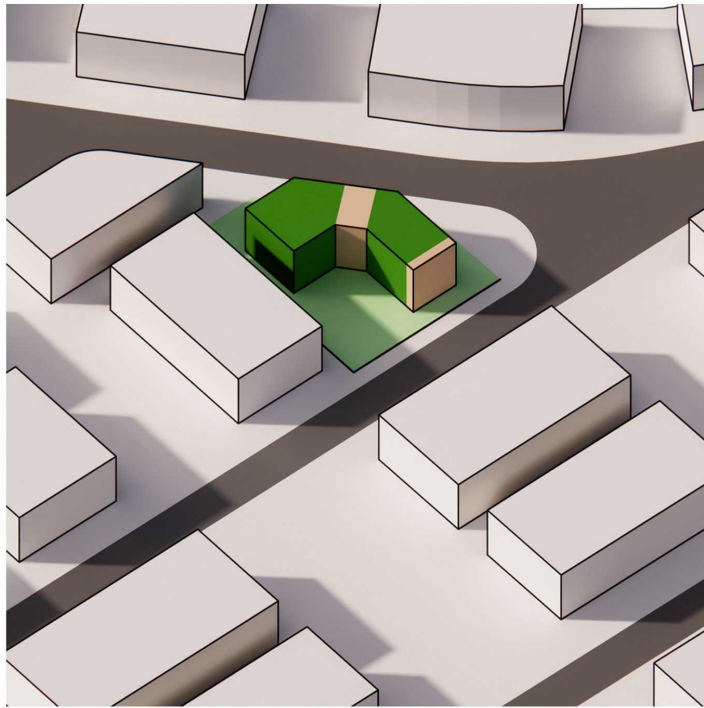
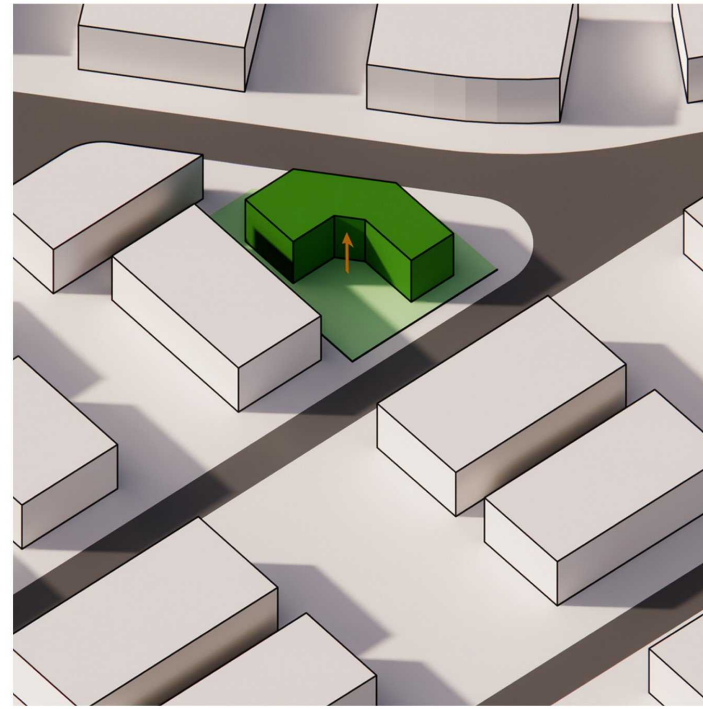
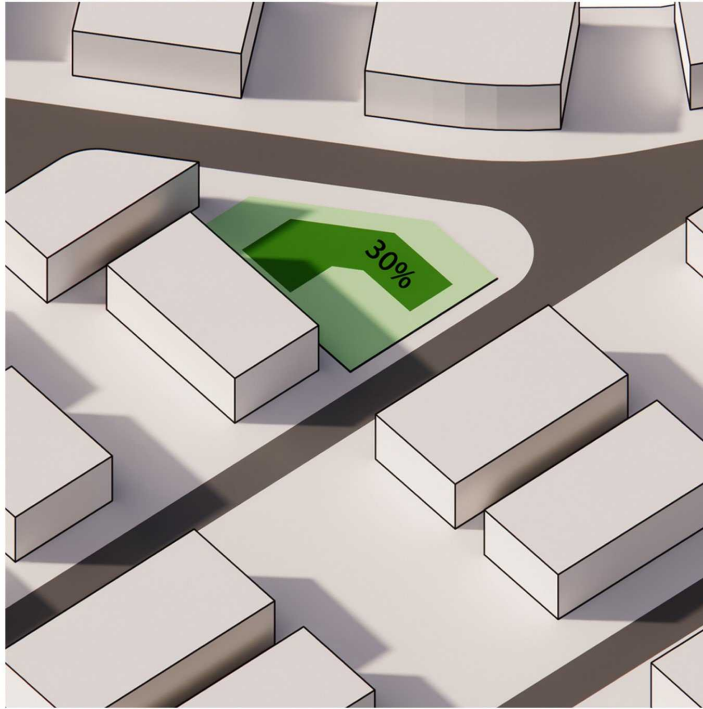
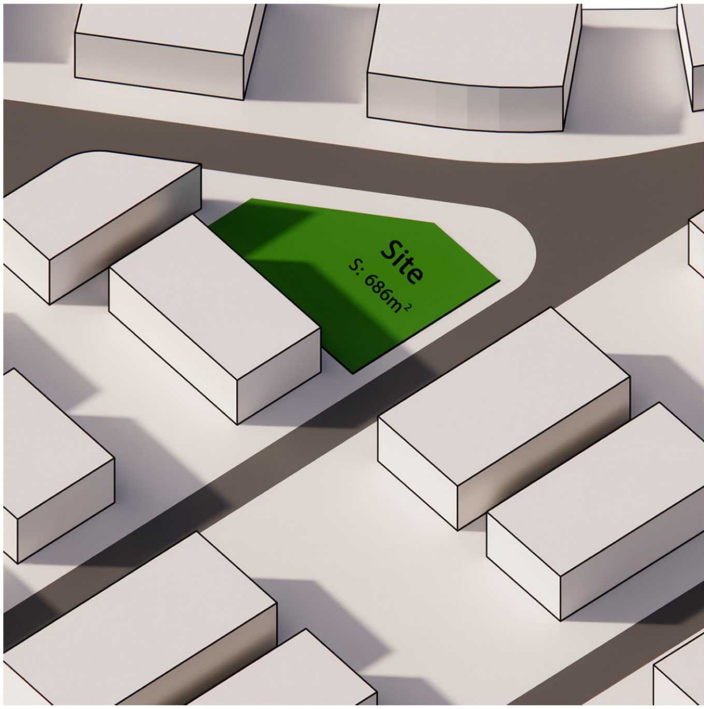
پلان
مبلمان

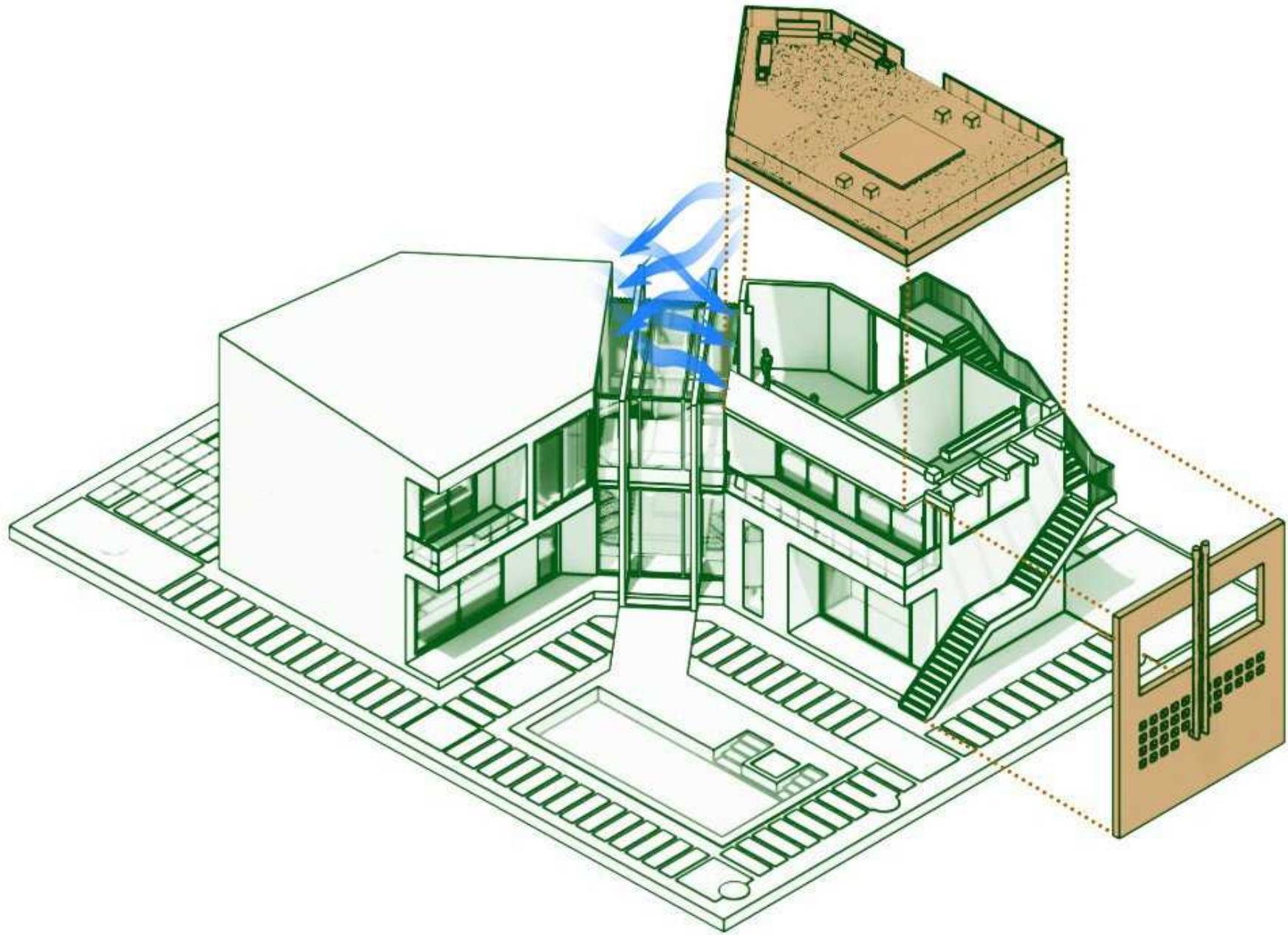


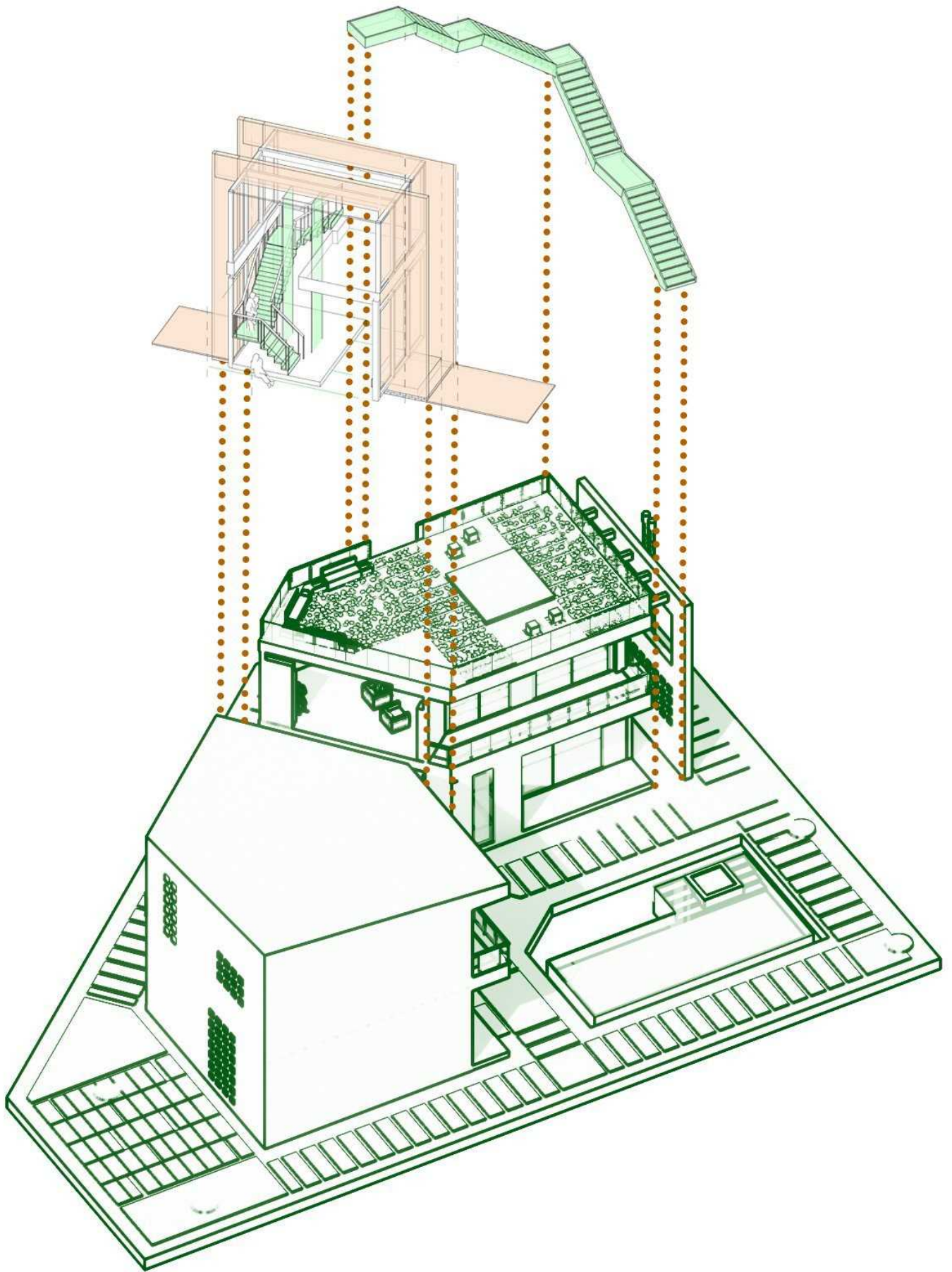
برش A-A

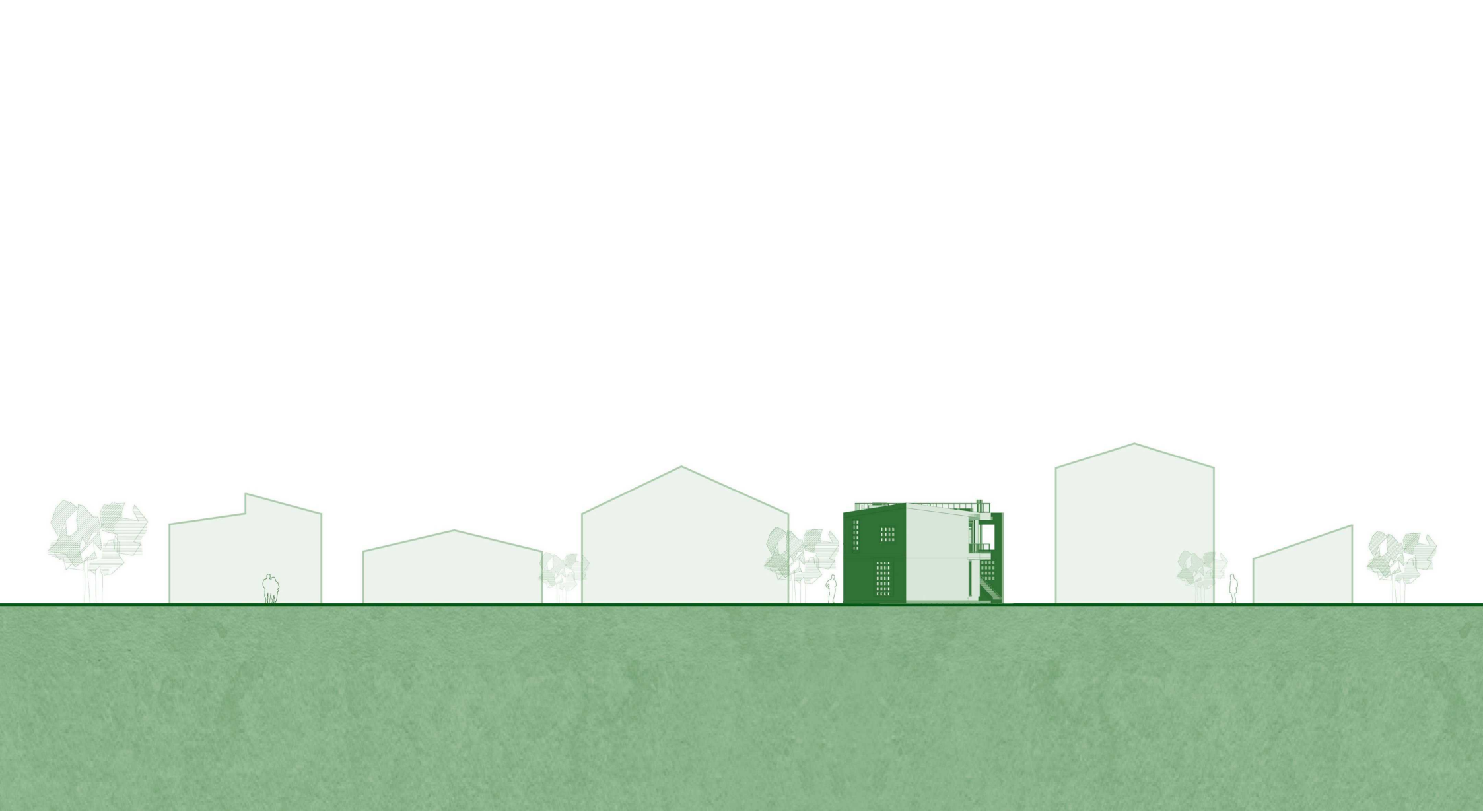
مقطع

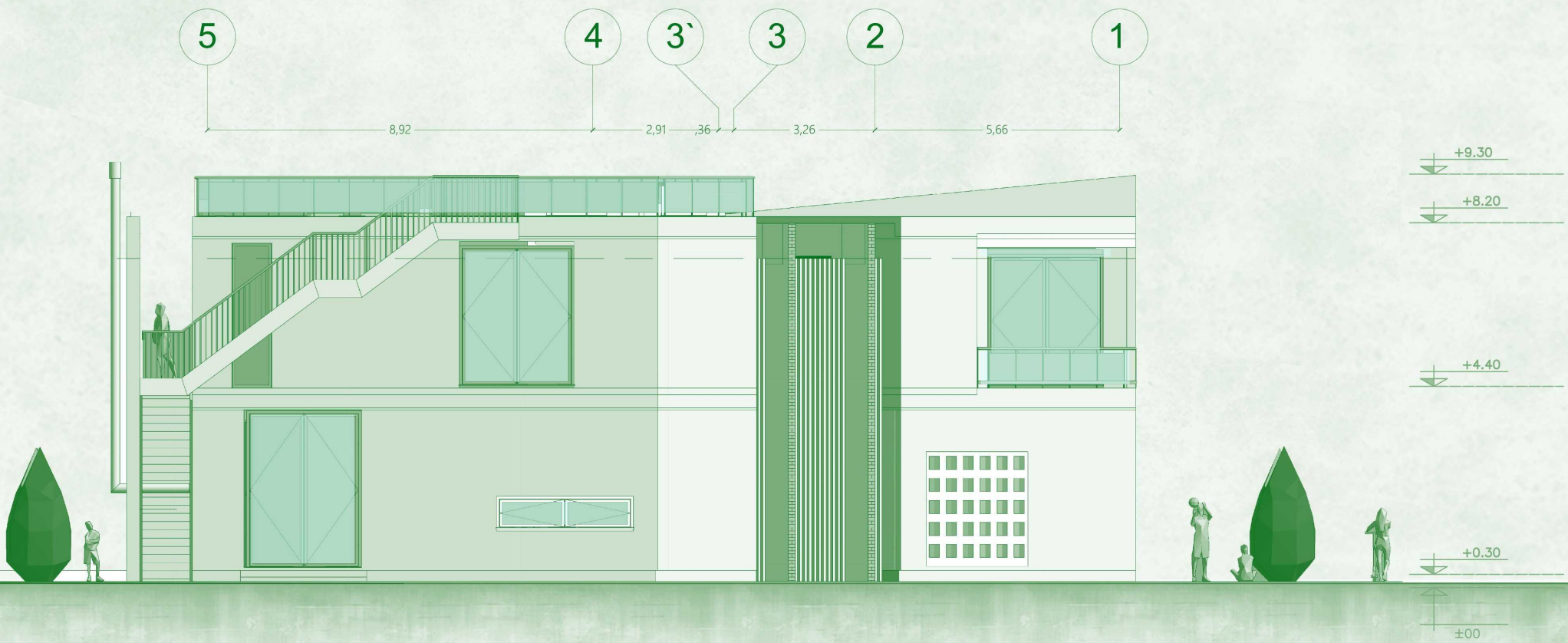










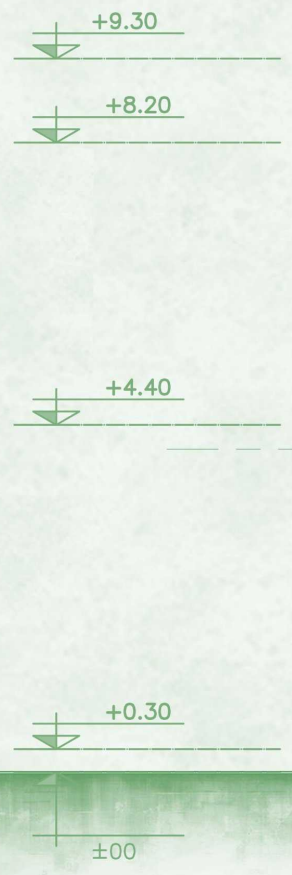
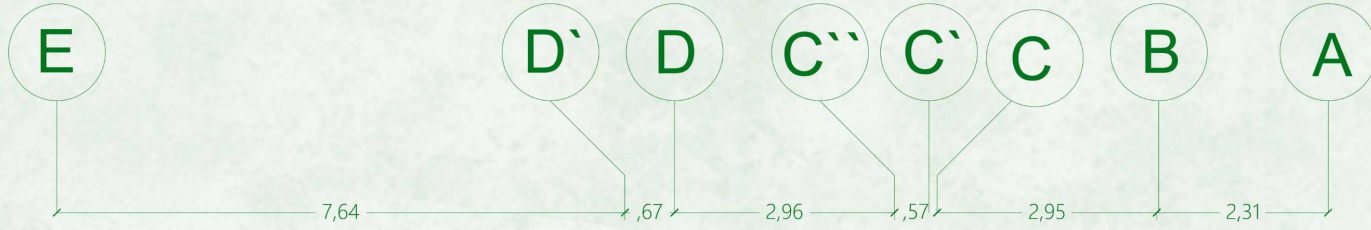


نمای شمالی



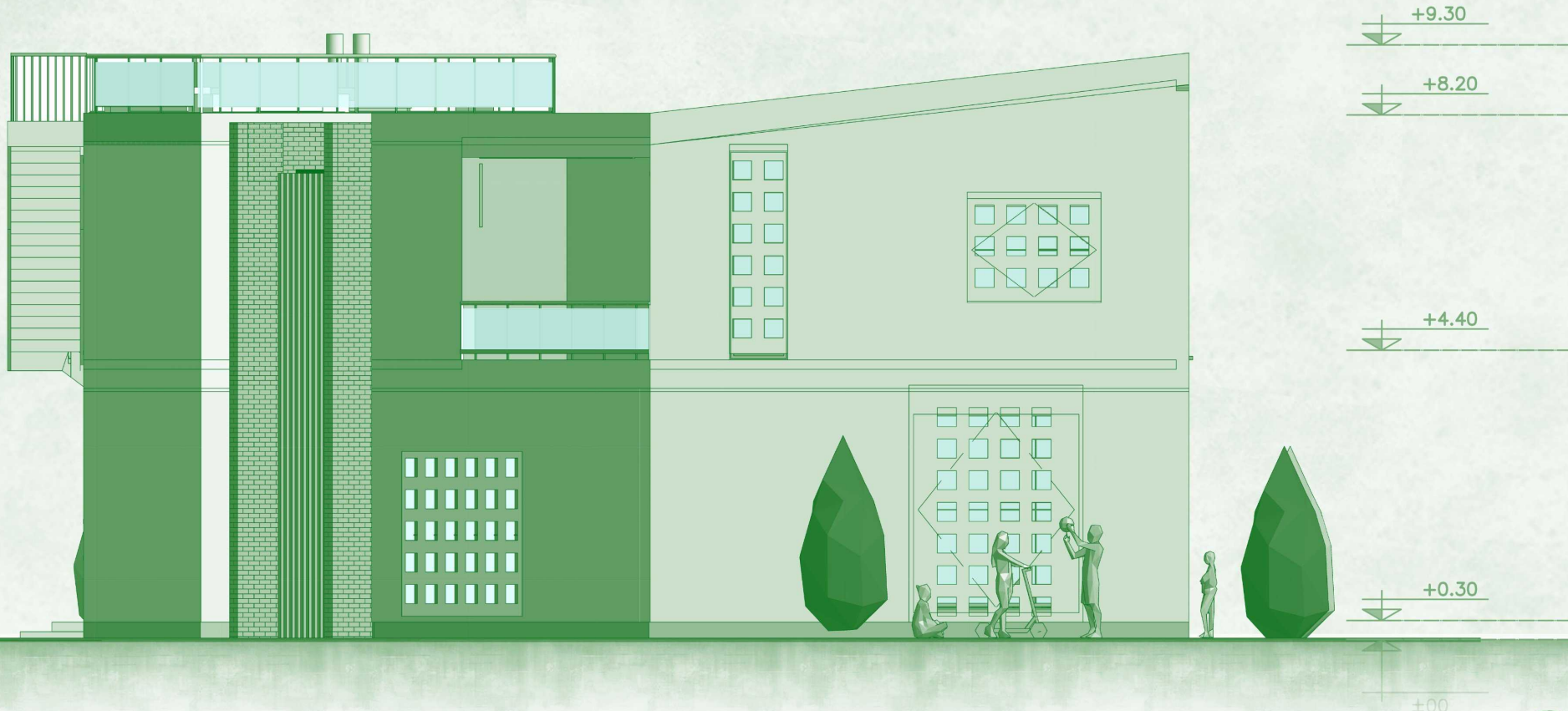
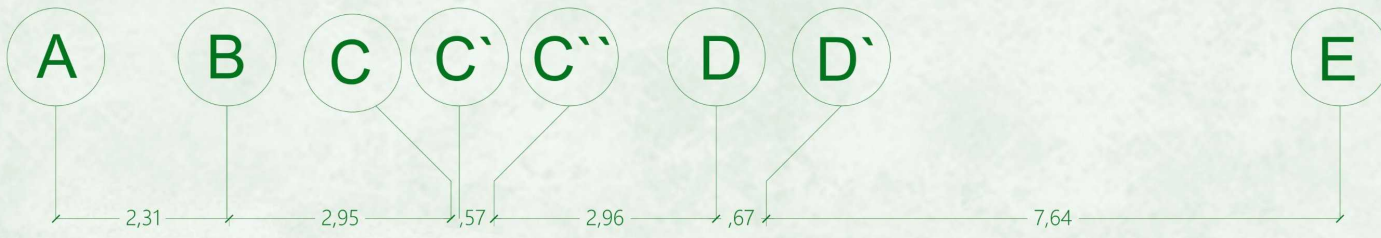
نمای جنوبی

نما



نمای شرقی





±00
نمای غربی













