

ORDIBEHESHT VILLA



نما روز



نما روز





نما روز



نما روز



نما روز



نما روز



نما روز



نما روز



نما روز



نما روز



نما روز



نما روز



نما روز



نما شب



نما شب



نما شب



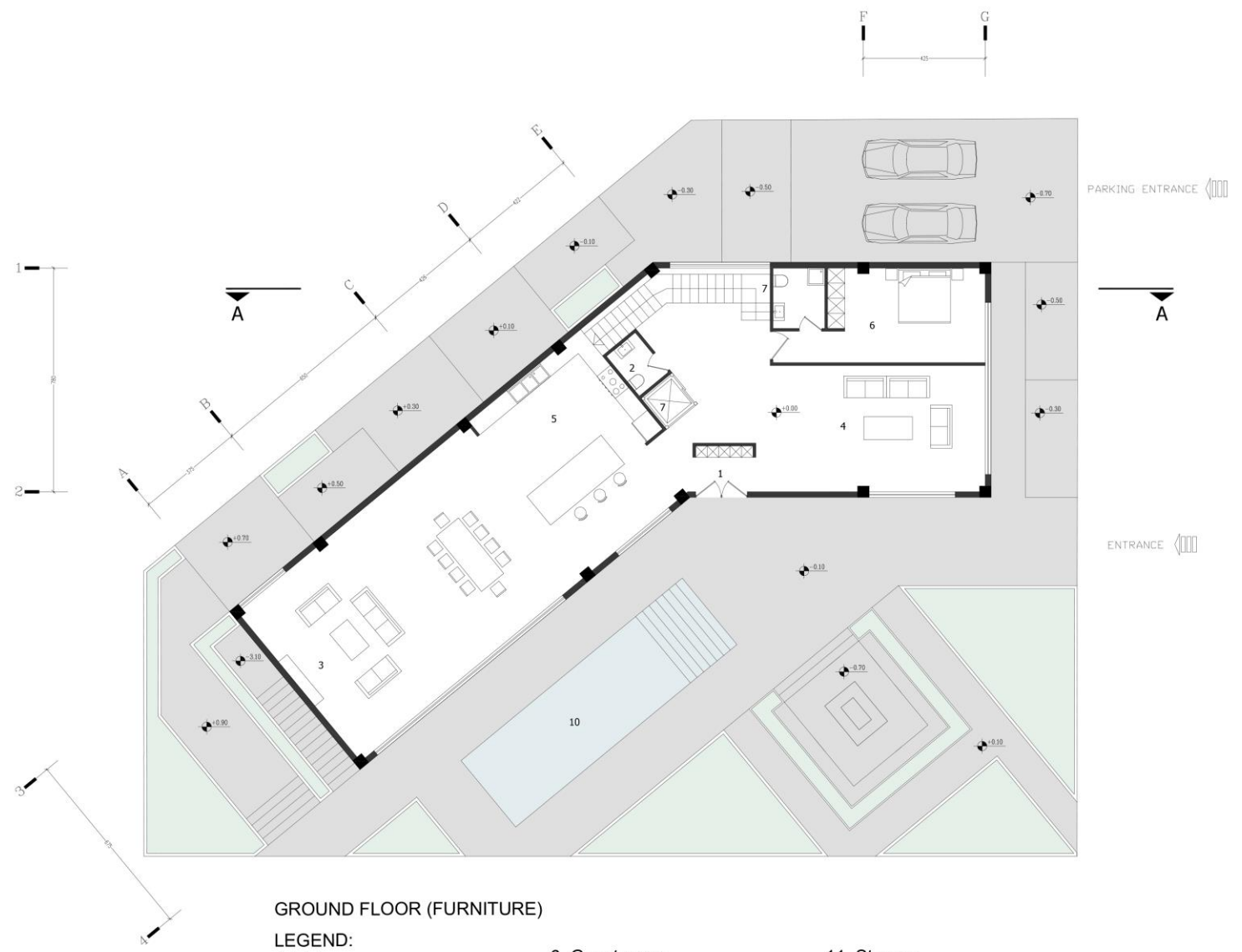
نما شب



نما شب



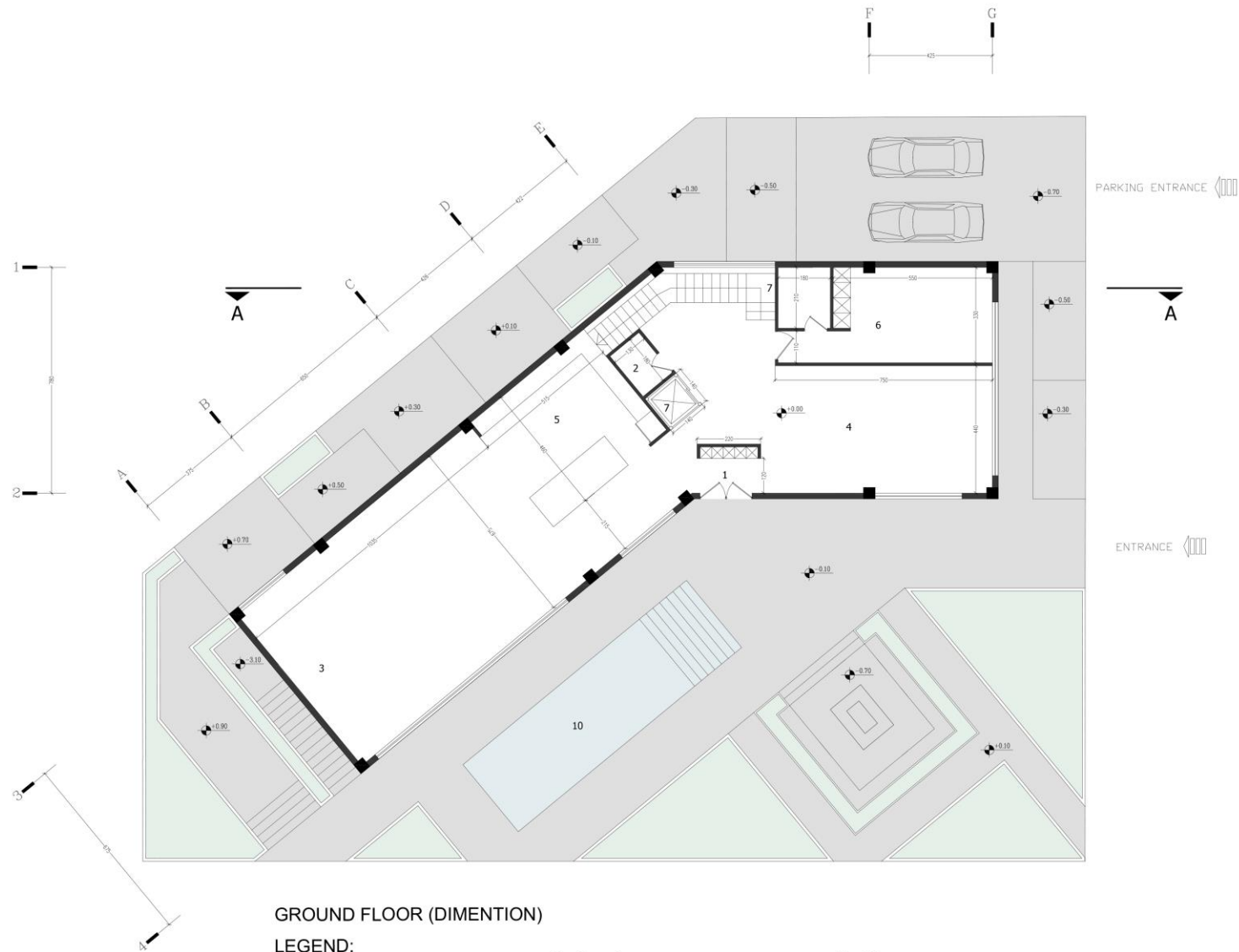
پلان همکف



GROUND FLOOR (FURNITURE)

- LEGEND:
- | | | |
|----------------|----------------------|----------------|
| 1. Entrance | 6. Guest room | 11. Storage |
| 2. Wc | 7. Stairs & elevator | 12. Facilities |
| 3. Living room | 8. Master room | |
| 4. Hall | 9. Terrace | |
| 5. Kitchen | 10. Pool | |

پلان همکف (اندازه گذاری)

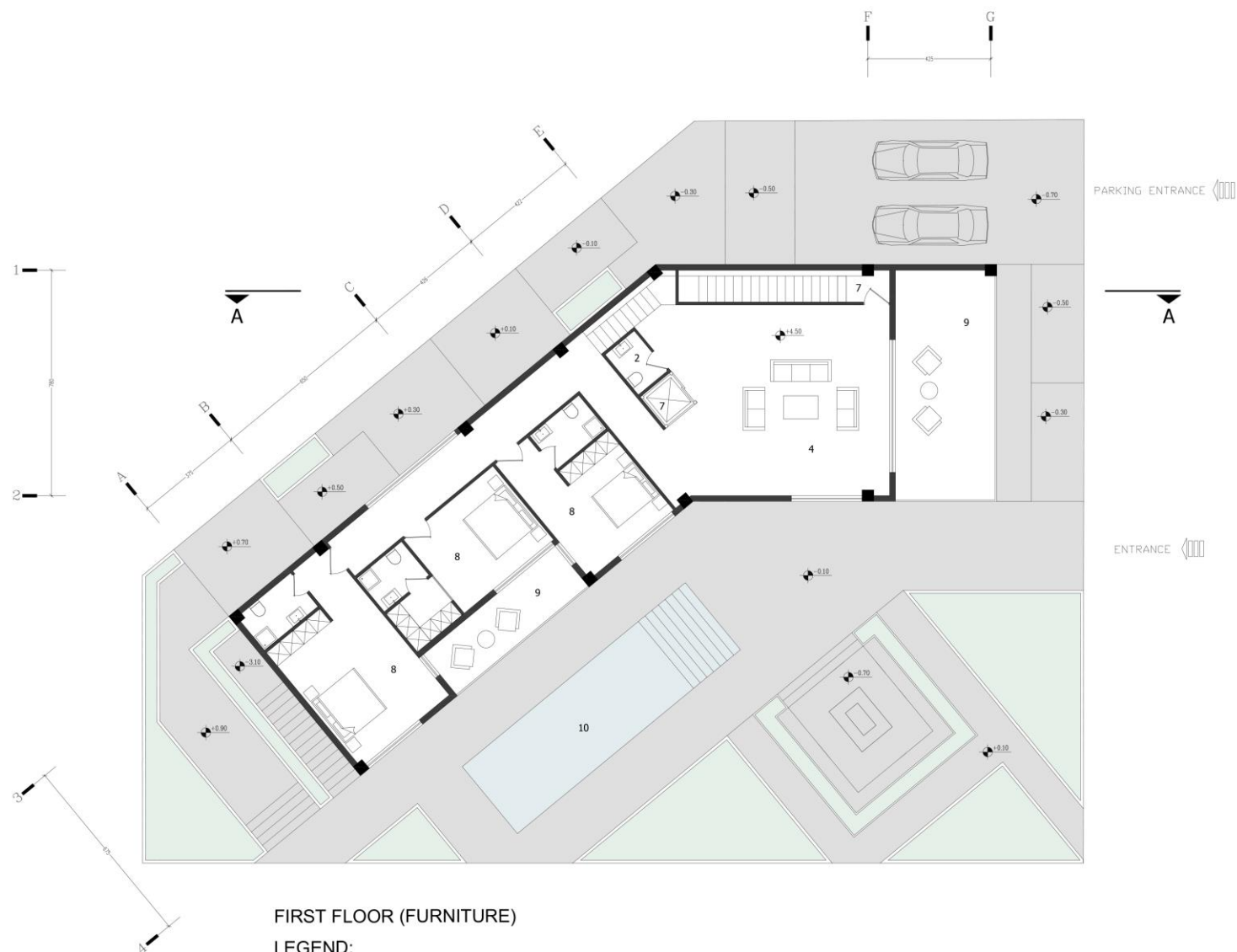


GROUND FLOOR (DIMENTION)

LEGEND:

- | | | |
|----------------|----------------------|----------------|
| 1. Entrance | 6. Guest room | 11. Storage |
| 2. Wc | 7. Stairs & elevator | 12. Facilities |
| 3. Living room | 8. Master room | |
| 4. Hall | 9. Terrace | |
| 5. Kitchen | 10. Pool | |

پلان طبقه اول

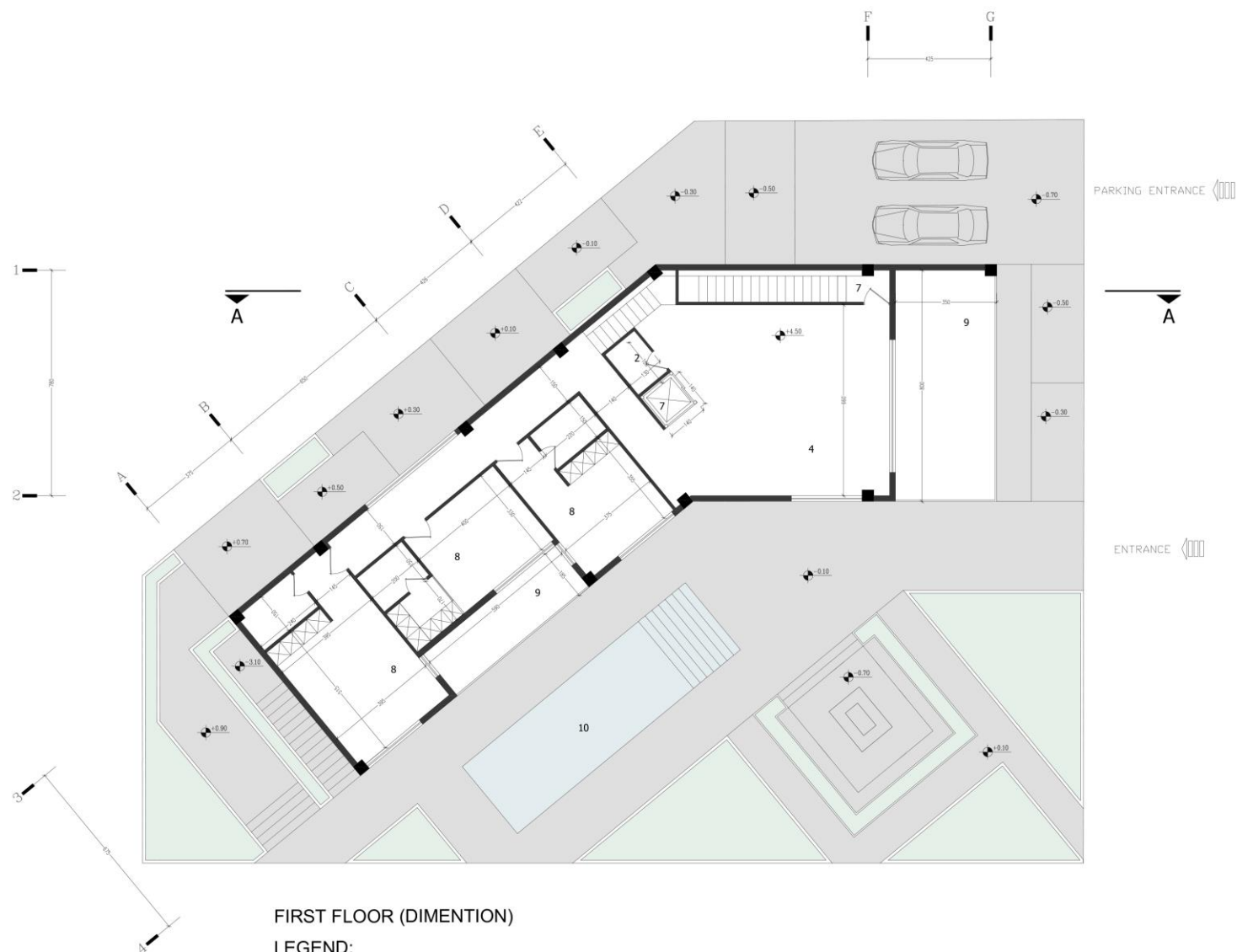


FIRST FLOOR (FURNITURE)

LEGEND:

- | | | |
|----------------|----------------------|----------------|
| 1. Entrance | 6. Guest room | 11. Storage |
| 2. Wc | 7. Stairs & elevator | 12. Facilities |
| 3. Living room | 8. Master room | |
| 4. Hall | 9. Terrace | |
| 5. Kitchen | 10. Pool | |

پلان طبقه اول (اندازه گذاری)

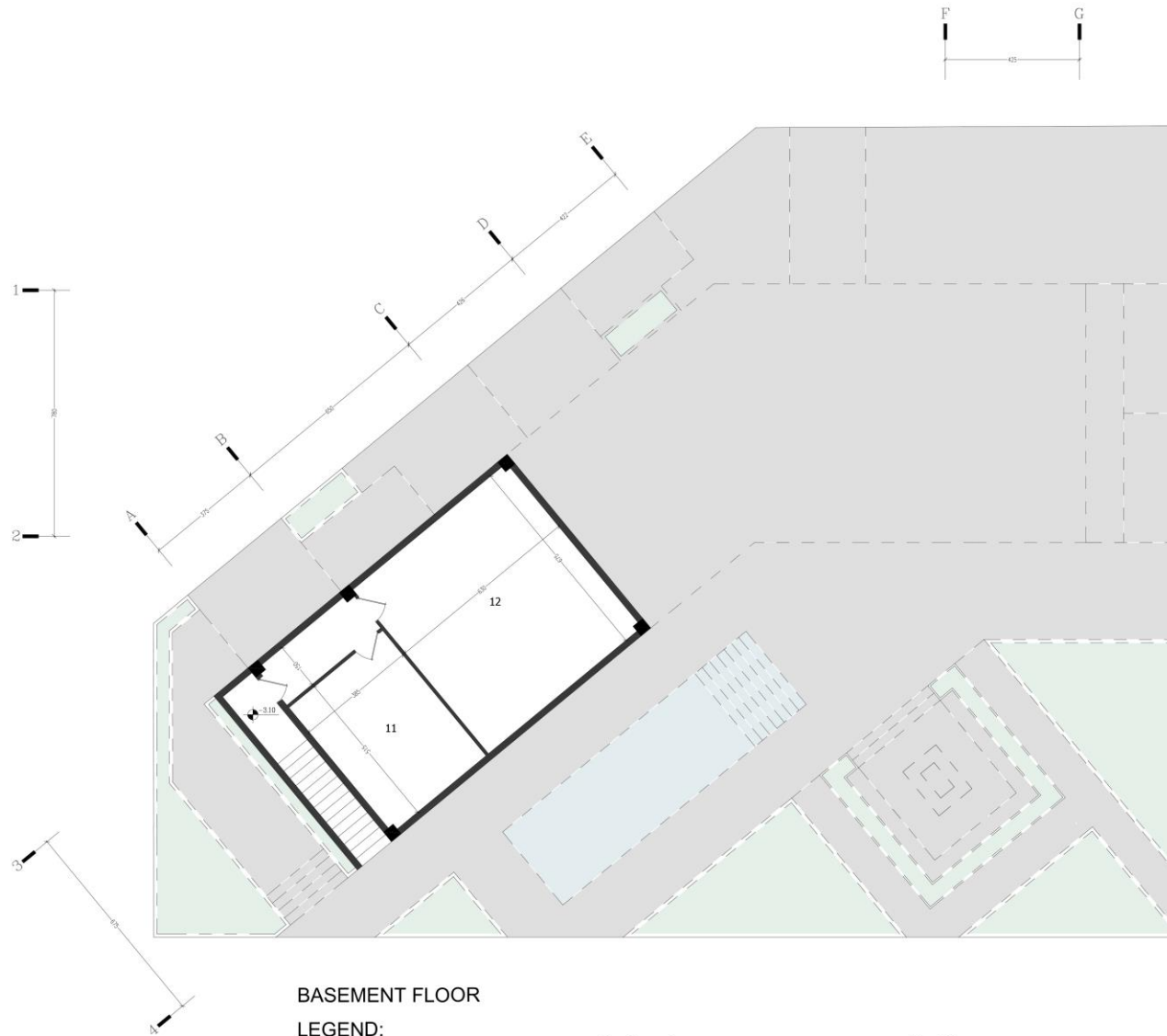


FIRST FLOOR (DIMENTION)

LEGEND:

- | | | |
|----------------|----------------------|----------------|
| 1. Entrance | 6. Guest room | 11. Storage |
| 2. Wc | 7. Stairs & elevator | 12. Facilities |
| 3. Living room | 8. Master room | |
| 4. Hall | 9. Terrace | |
| 5. Kitchen | 10. Pool | |

پلان زیر زمین



BASEMENT FLOOR

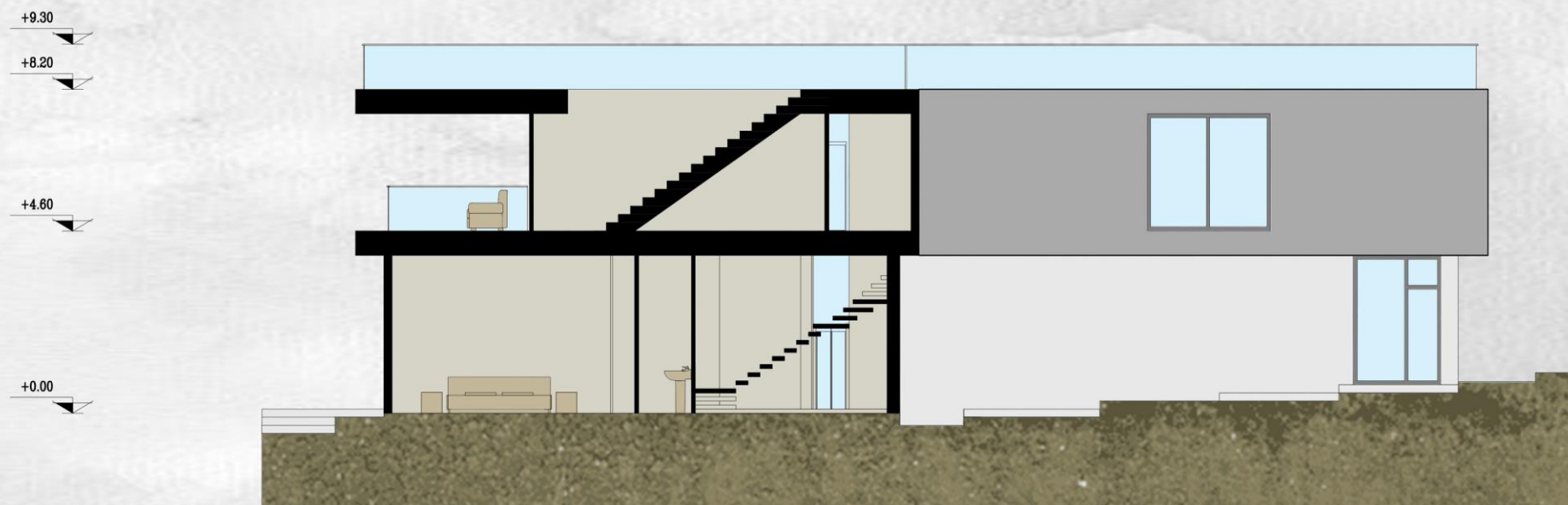
LEGEND:

- 1. Entrance
- 2. Wc
- 3. Living room
- 4. Hall
- 5. Kitchen

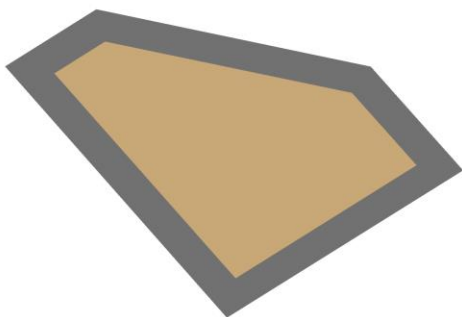
- 6. Guest room
- 7. Stairs & elevator
- 8. Master room
- 9. Terrace
- 10. Pool

- 11. Storage
- 12. Facilities

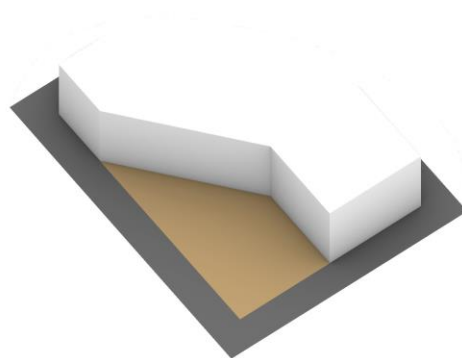
برش



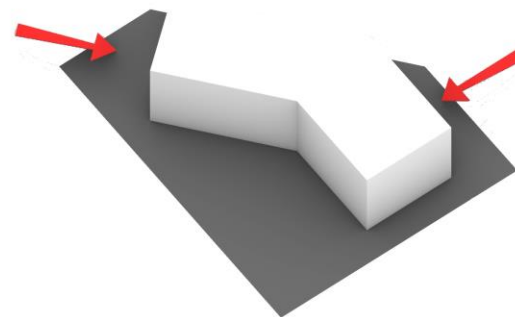
روند طراحی



۱. محدوده مجاز ساخت



۲. فرم ال شکل بر اساس متراژ مجاز و جانمایی آن جهت نور بهتر و دید حداکثری به جنگل برای تمامی فضاها



۳. عقب نشینی ضلع شمالی جهت پارکینگ و کم کردن قسمتی از ضلع غربی و ایجاد فرم نهایی