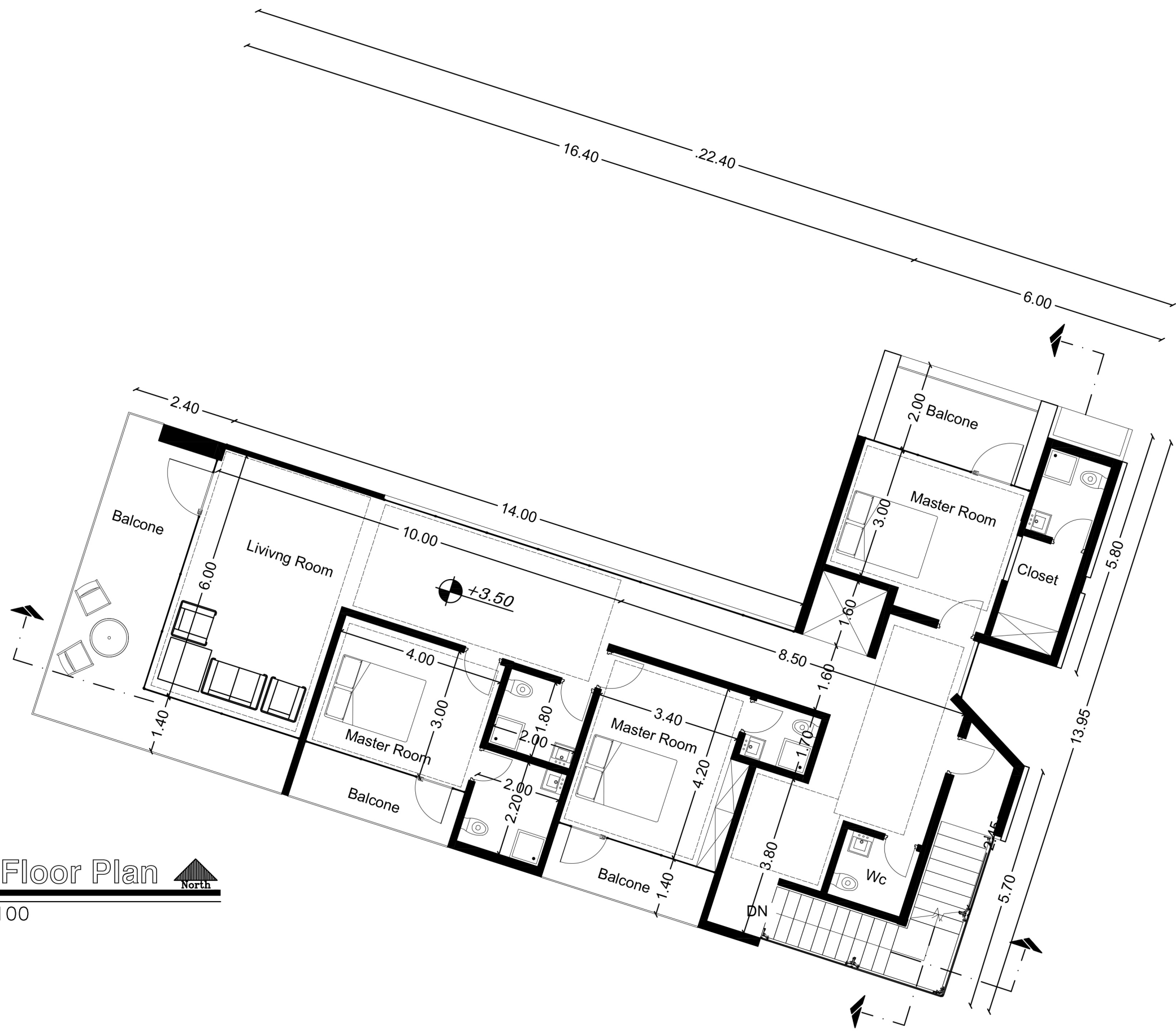


ایده های طراحی:

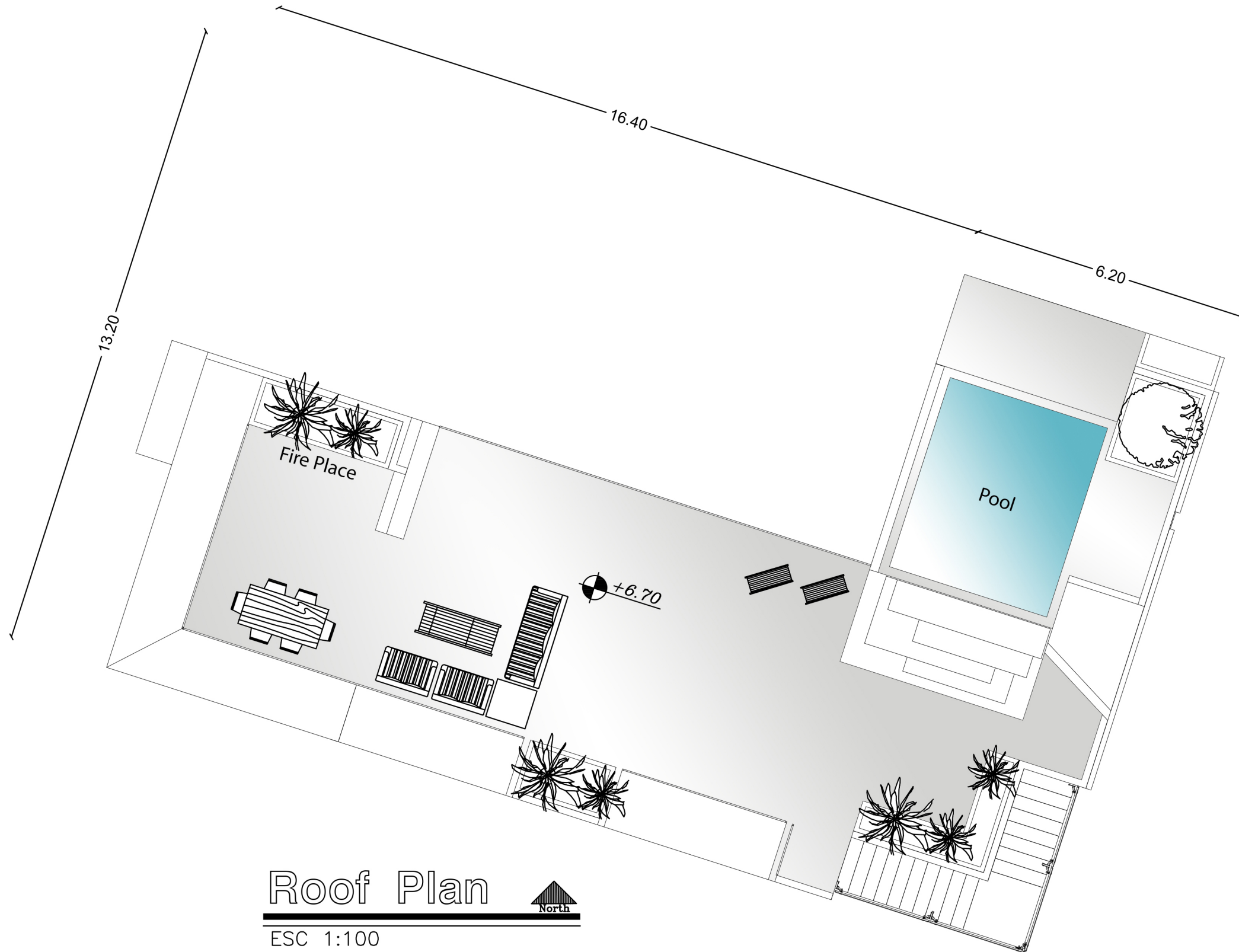
برای استفاده حداکثری از مساحت زمین برای ایجاد فضاهای مورد نیاز، دستگاه پله بین طبقات بر روی هم و در جبهه شرقی نزدیک به وردی نفر رو پیش بینی گردید، که از هدر رفت متر از بنا با استفاده از دو دستگاه پله مجزا جلوگیری می نماید.

First Floor Plan 
 ESC 1:100



ایده های طراحی:

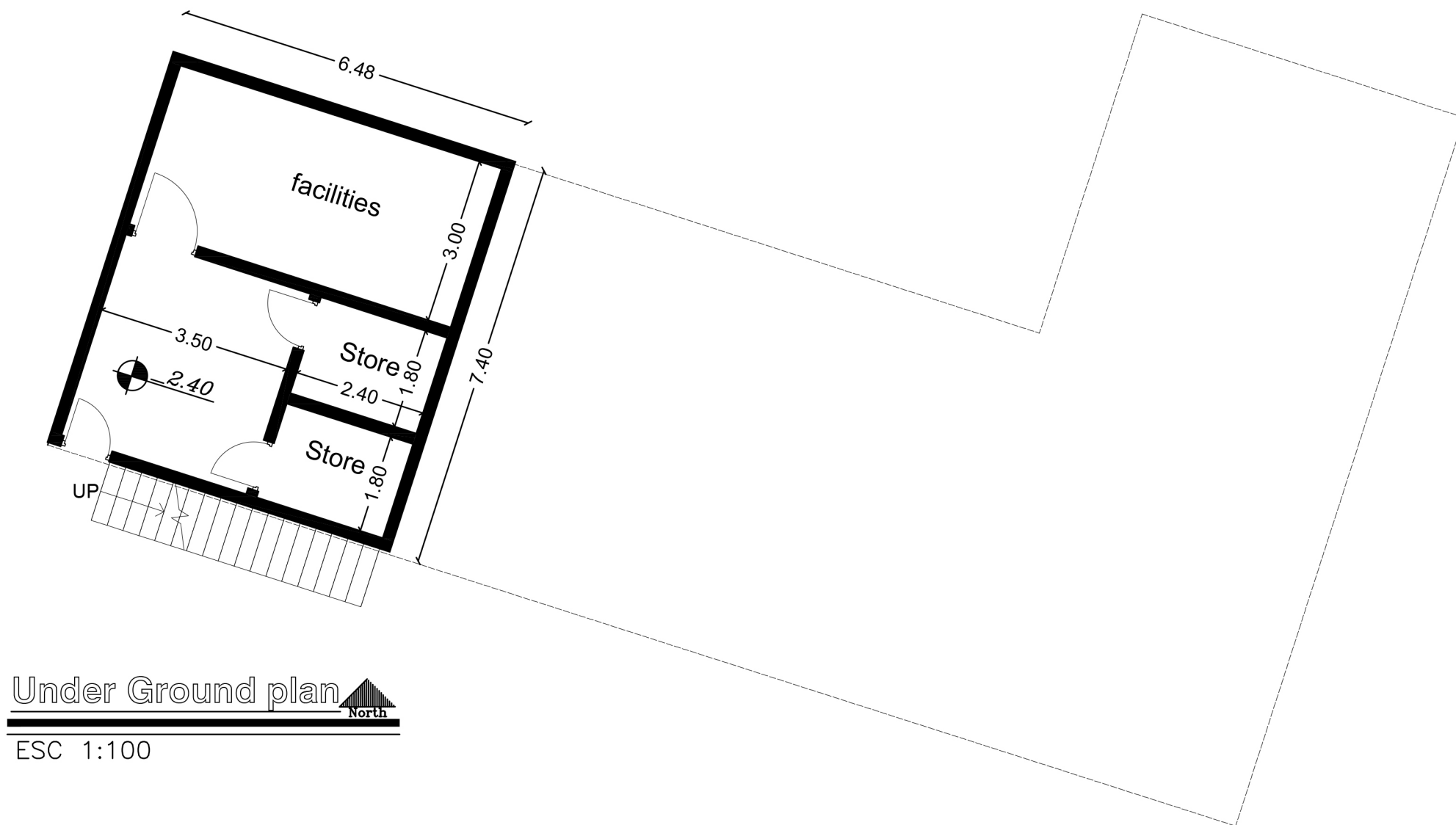
تمامی اتاق ها دارای ابعاد استاندارد می باشد، با توجه به ماهیت طبقه اول که برای استفاده اعضای خانواده می باشد، و فضای عمومی و خصوصی معنای کم رنگ تری دارد، سعی شده تا از فرم ال شکل پلان نهایت استفاده انجام شود، تمامی اتاق ها دارای نور شمال و یا جنوب می باشند و نور غرب و شرق در حداقل حالت ممکن می باشد جز فضای نشیمن که تراس عمیق و سقف همچون سایه بان مور مزاحم غرب را کنترل می نماید.



Roof Plan



ESC 1:100

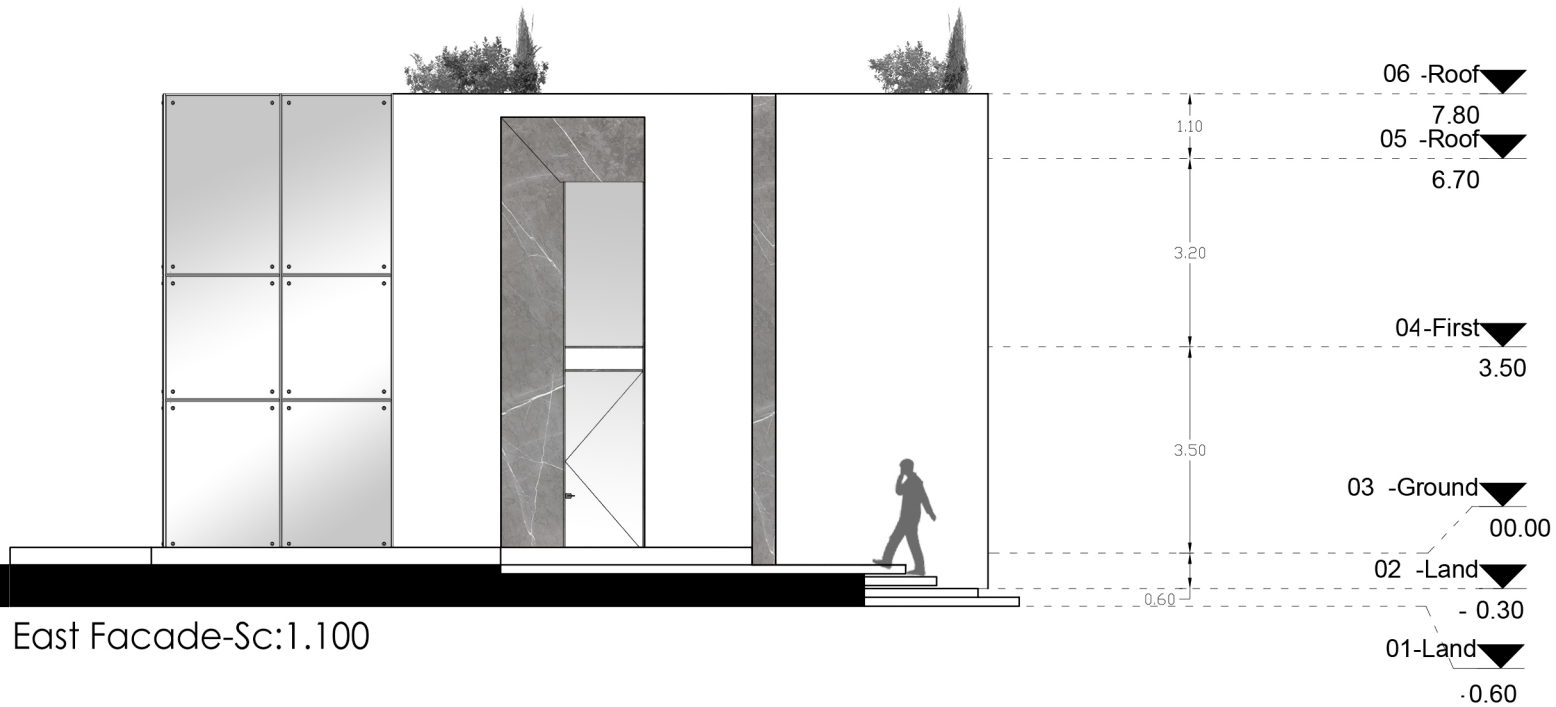


Under Ground plan 

ESC 1:100

◀ ایده های طراحی:

محل طراحی زیرزمین در جنوب غربی می باشد، این محل نزدیکترین بخش به استخر می باشد، و در مراحل اجرایی کمترین هزینه را از لحاظ تاسیساتی شامل می شود.



ایده های طراحی:

یکی از ایده های طراحی در این پروژه پیشبرد همزمان نما و پلان ساختمان می باشد، به عنوان مثال : ورودی در نقطه تعیین شده در خواسته های مسابقه قرار گرفته است که به صورت رفیع و کشیده و با متریکال سنگ خاکستری از بقیه بنا متمایز گردیده است، کلیه اجزا پلان در مراحل بعدی با چیدمان در اطراف همین ورودی تعریف گردیده است.

Black Stone

Glass

Microcement



North Facade-Sc:1.100



06 -Roof ▼

7.80

05 -Roof ▼

6.70

04-First ▼

3.50

03 -Ground ▼

00.00

1.10

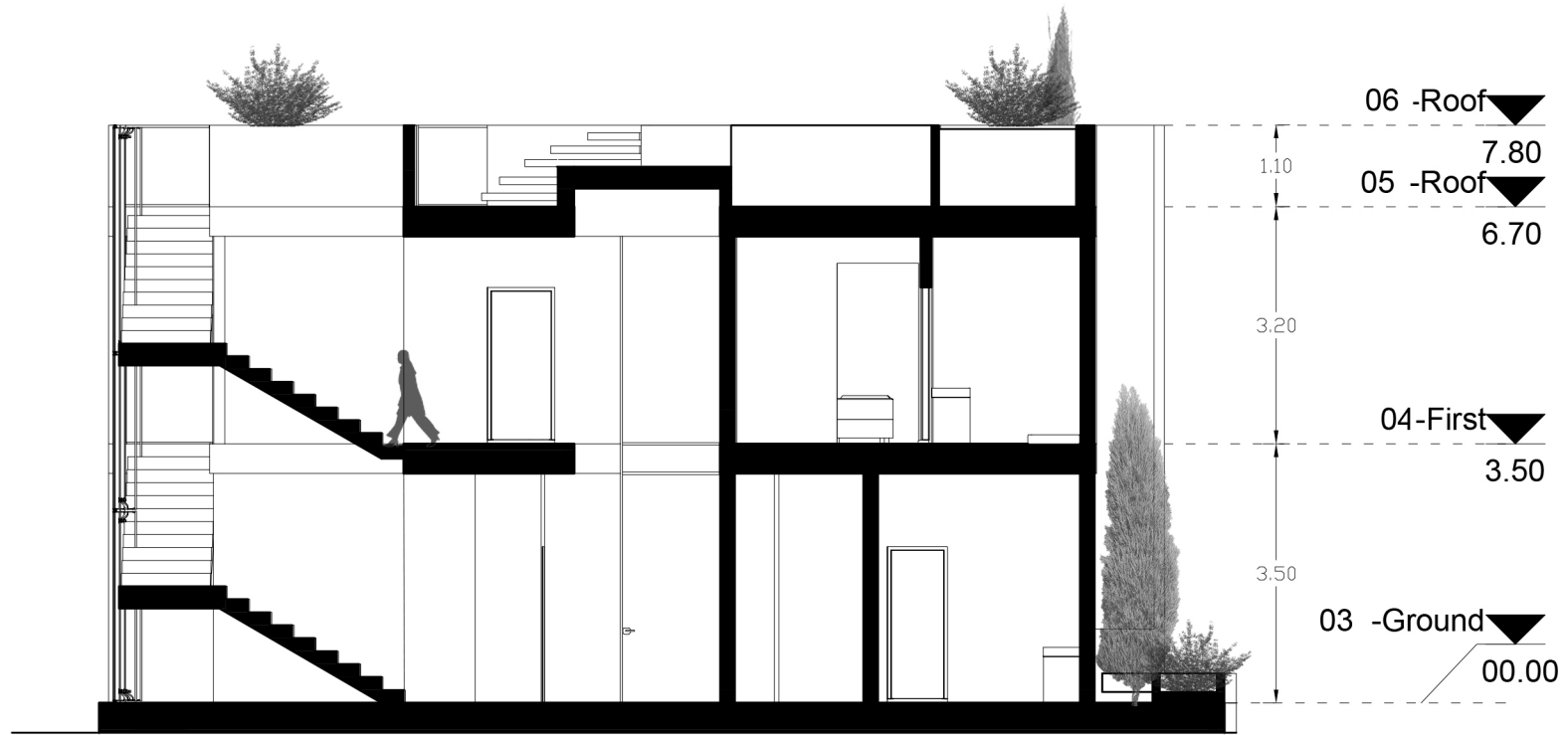
3.20

3.50

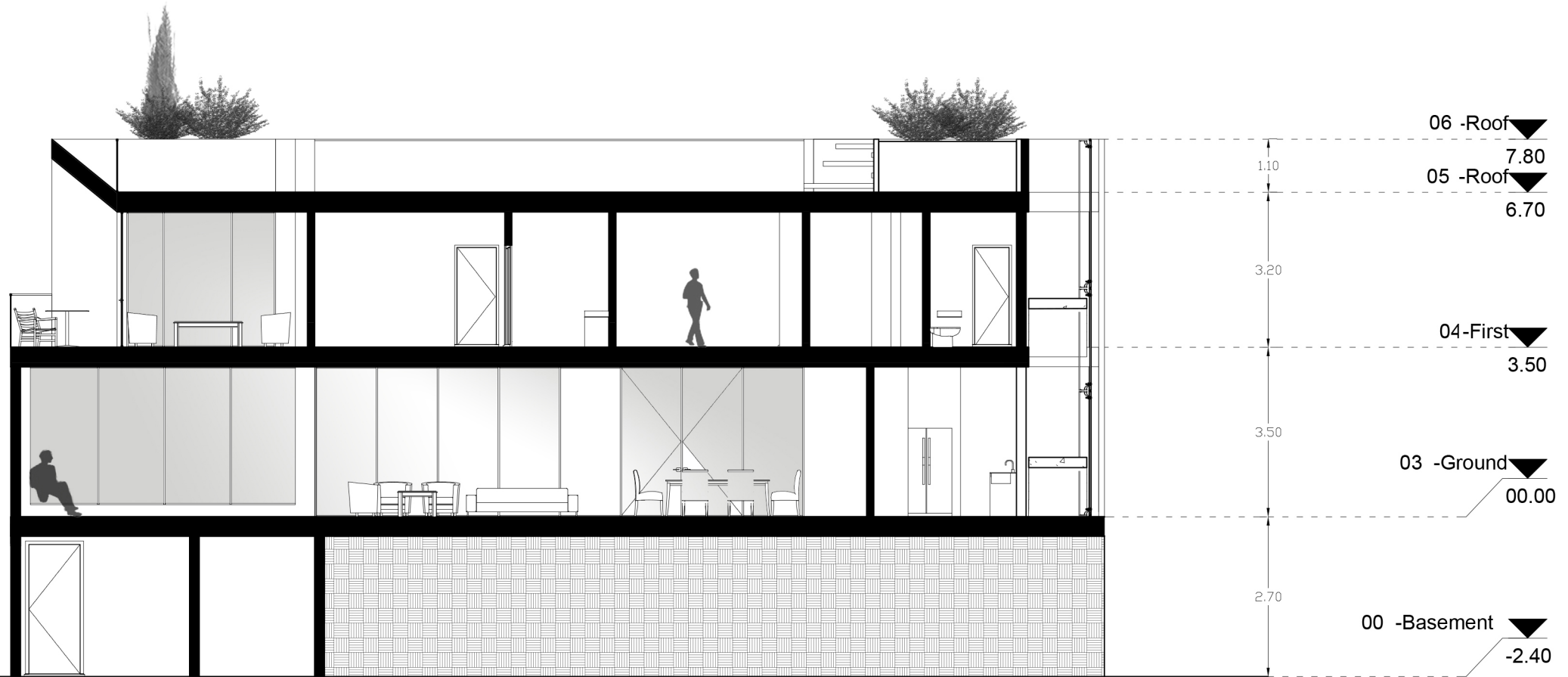
West Facade-Sc:1.100



South Facade-Sc:1.100



Section AA -Sc:1.100



Section BB-Sc:1.100