



## ORDIBEHSHT VILLA

Location: SALMANSHAHR

## توصيف و تحليل طراحي



گاهی برای دوری از زندگی شهری و استرس های روزمره نیاز است که انسان به دل طبیعت زده و خود را بازیابی کند. ویلا می تواند فضایی باشد که انسان علاوه بر استراحت و تفریح بتواند در آن طبیعت را نیز احساس کند و خود را بازیابی نماید. در طراحی ویلای اردیبهشت سعی شده است با استفاده از معماری مدرن و با ایجاد تعادل میان درون و بیرون بنا در عین حفظ فضای خصوصی و آرامش ساکنین احساس حضور در طبیعت را نیز به دل کار آوریم.

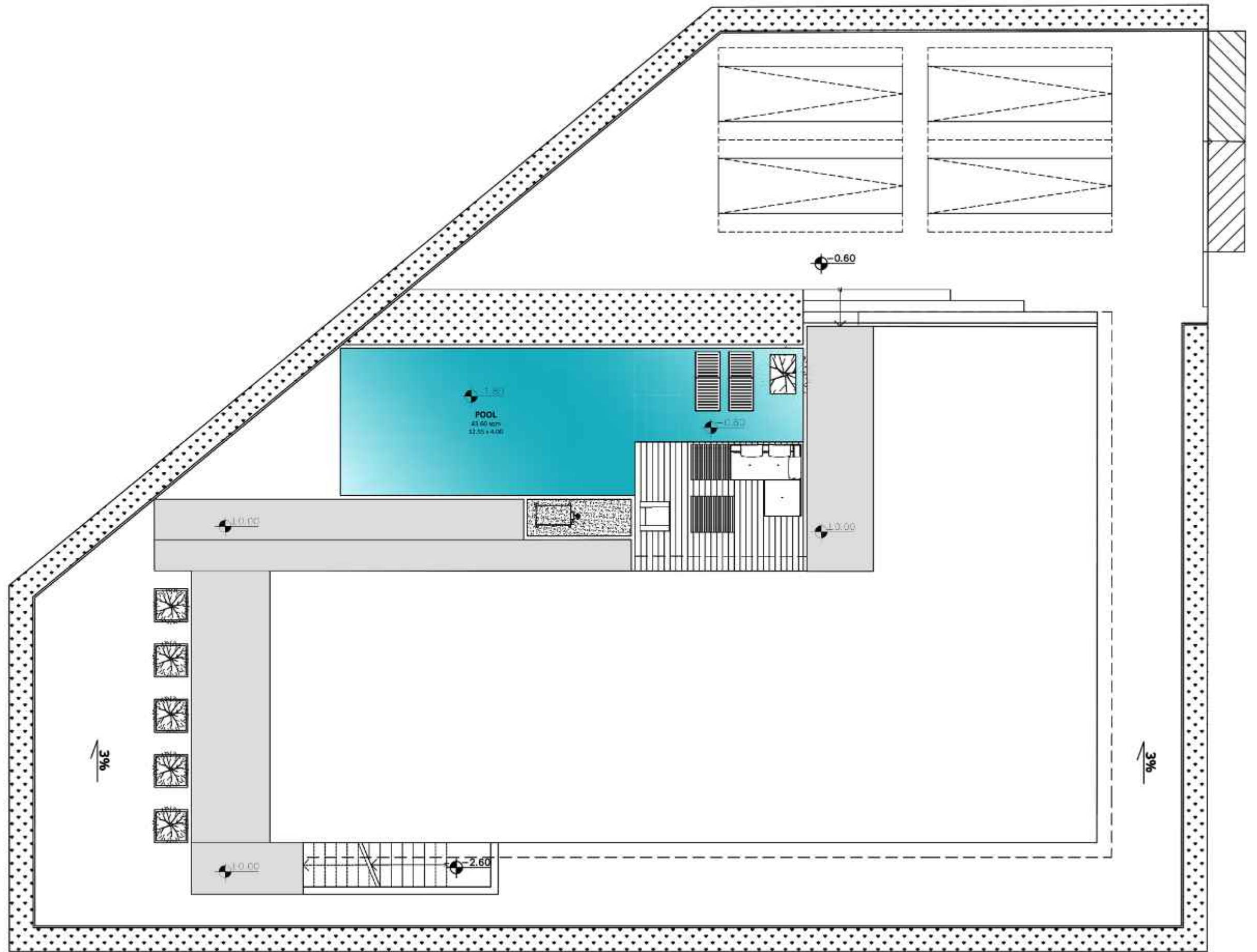
این ویلا با کانسپت مدرن و هم نشینی درون و بیرون ساختمان طراحی شده است. اگر بتوان طبیعت را با فضای معماری ترکیب کرد می توان این نیاز انسان را برطرف کرد. از این رو پنجره های سرتاسری در جداره ویلا این امکان را فراهم می کند تا با باز و بسته شدن آنها، فضای خصوصی را به وجود آورد یا با طبیعت یکی شد و از آن لذت برد.

ویلای مکانی برای تفریح، ایجاد آرامش و وقت گذراندن با دوستان و خانواده است. بنابراین باید بتوان شرایط زیست در آن را با توجه به نیاز تعریف کرد و این امکان در طراحی ویلا اردیبهشت حائز اهمیت قرار گرفته است. این امر برای فضای داخلی ویلا ایجاد جذابیت بصری می کند و عملکردی چندگانه را تعریف می کند.

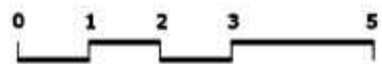
نمای ویلا مدرن و در ساده ترین حالت طراحی شده است. زیرا این بنا باید با طبیعت هم نشینی داشته باشد. متریال استفاده شده در نما بتن (به صورت اکسپوز) و آجر است. به صورت پیشنهادی می توان بیان کرد که استفاده از لوور های چوبی نیز در این بنا ممکن است. پنجره های قدی در این بنا به صورت ریلی و دفنی پیش بینی شده است که سبب می شود در صورت باز شدن تمامی آنها و جمع شدنشان روی یکدیگر، شاهد ادغام فضای بیرون و درون ویلا باشیم.

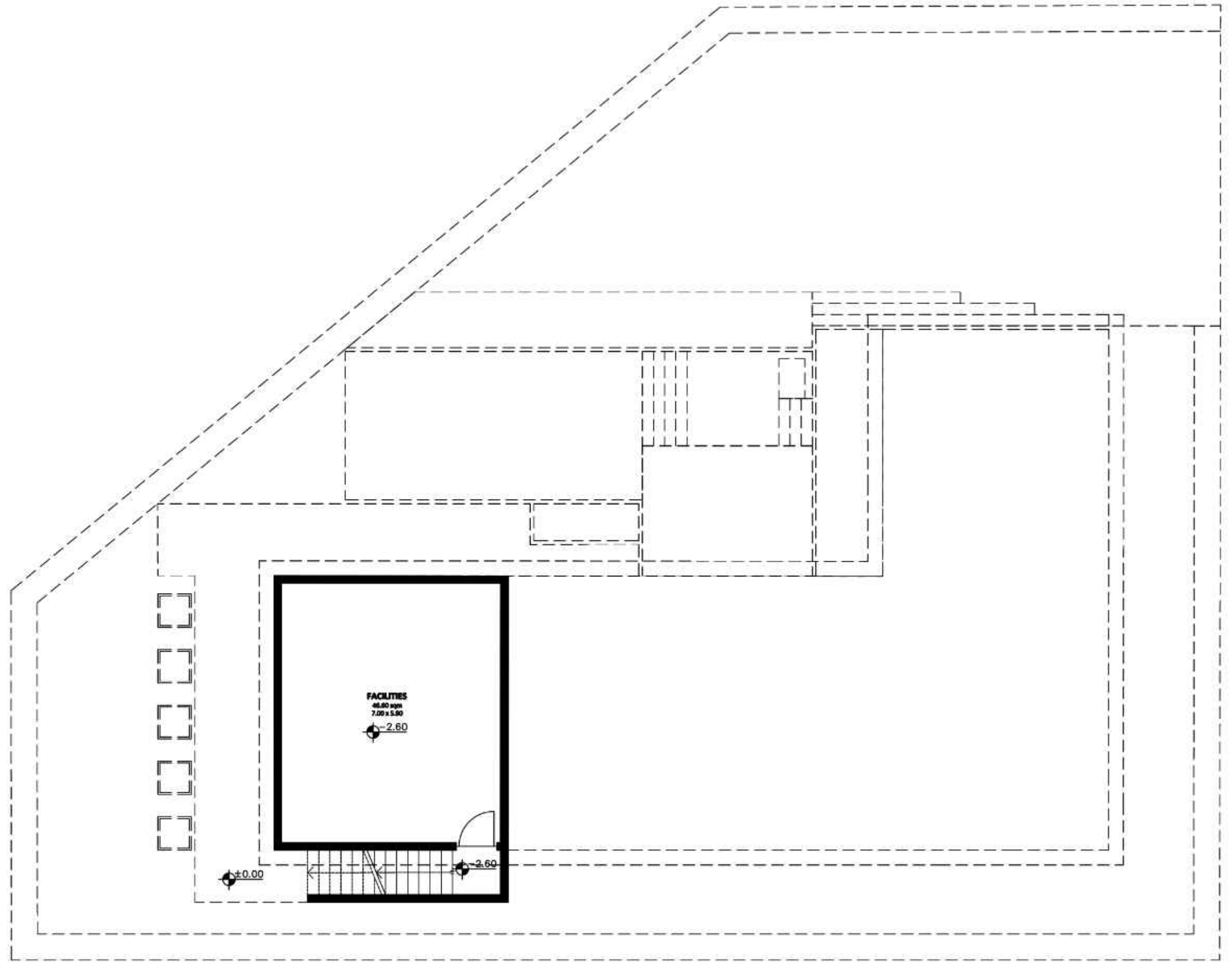
در هنگام طراحی به فضای داخلی آن نیز توجه شده است و سعی شده ستون ها و المان های سازه ای در حد امکان مخفی شده و دیده نشوند. راه پله همیشه ای که ارتباط بین بام سبز و طبقه اول را میسر می کند، نمونه ی دیگری از کشیدن طبیعت به داخل فضا است. این پلکان علاوه بر زیبایی بصری ایجاد کرده در طبقه مذکور، در روشنایی این طبقه تاثیر دارد و خلاقیت را می رساند.

نقشه‌ها

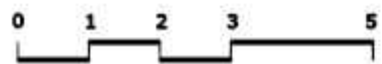


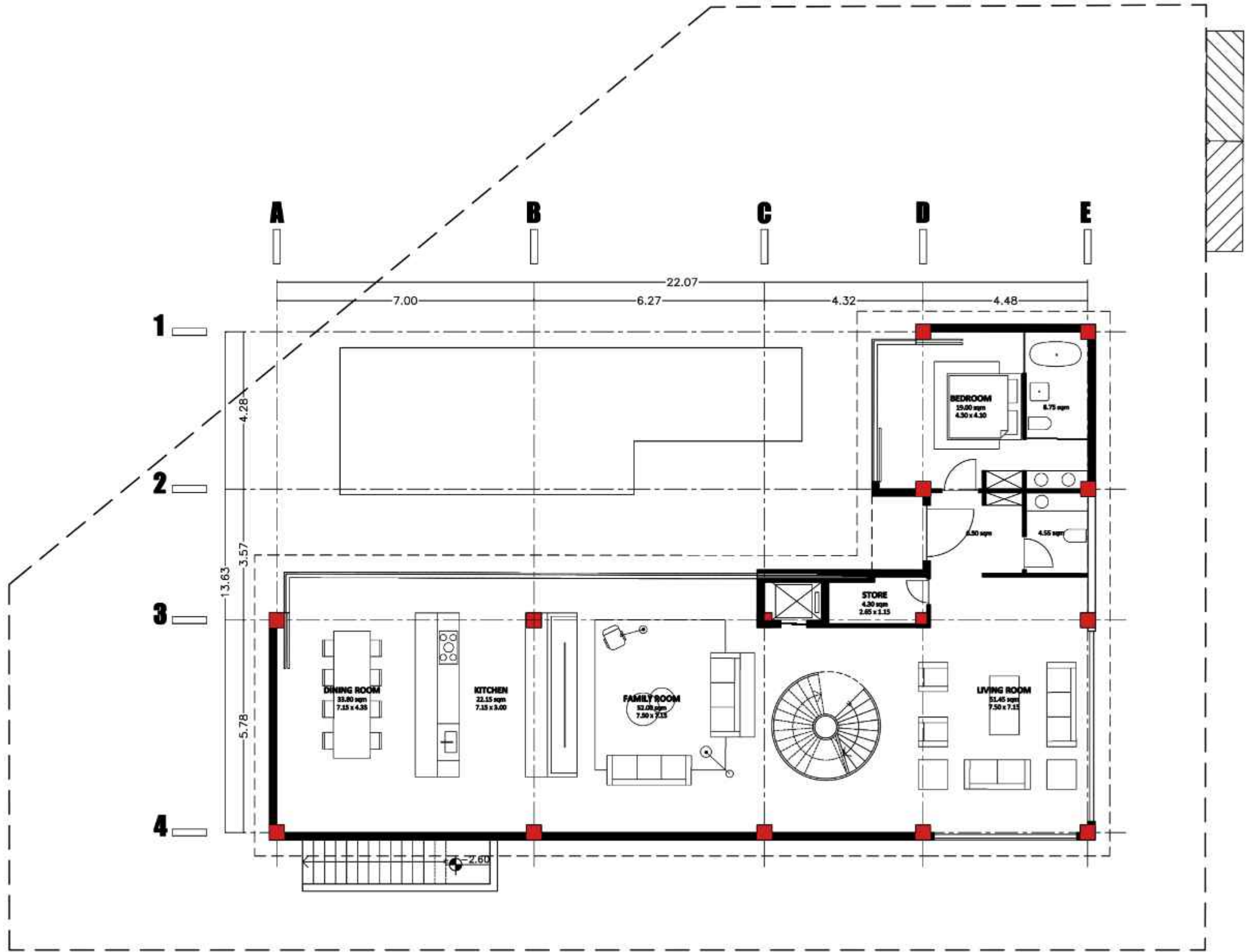
**ORDIBEHESHT VILLA**  
LANDSCAPE  
FURNITURE PLAN



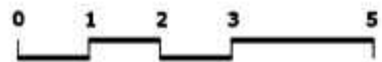


**ORDIBEHESHT VILLA**  
BASEMENT  
FURNITURE PLAN

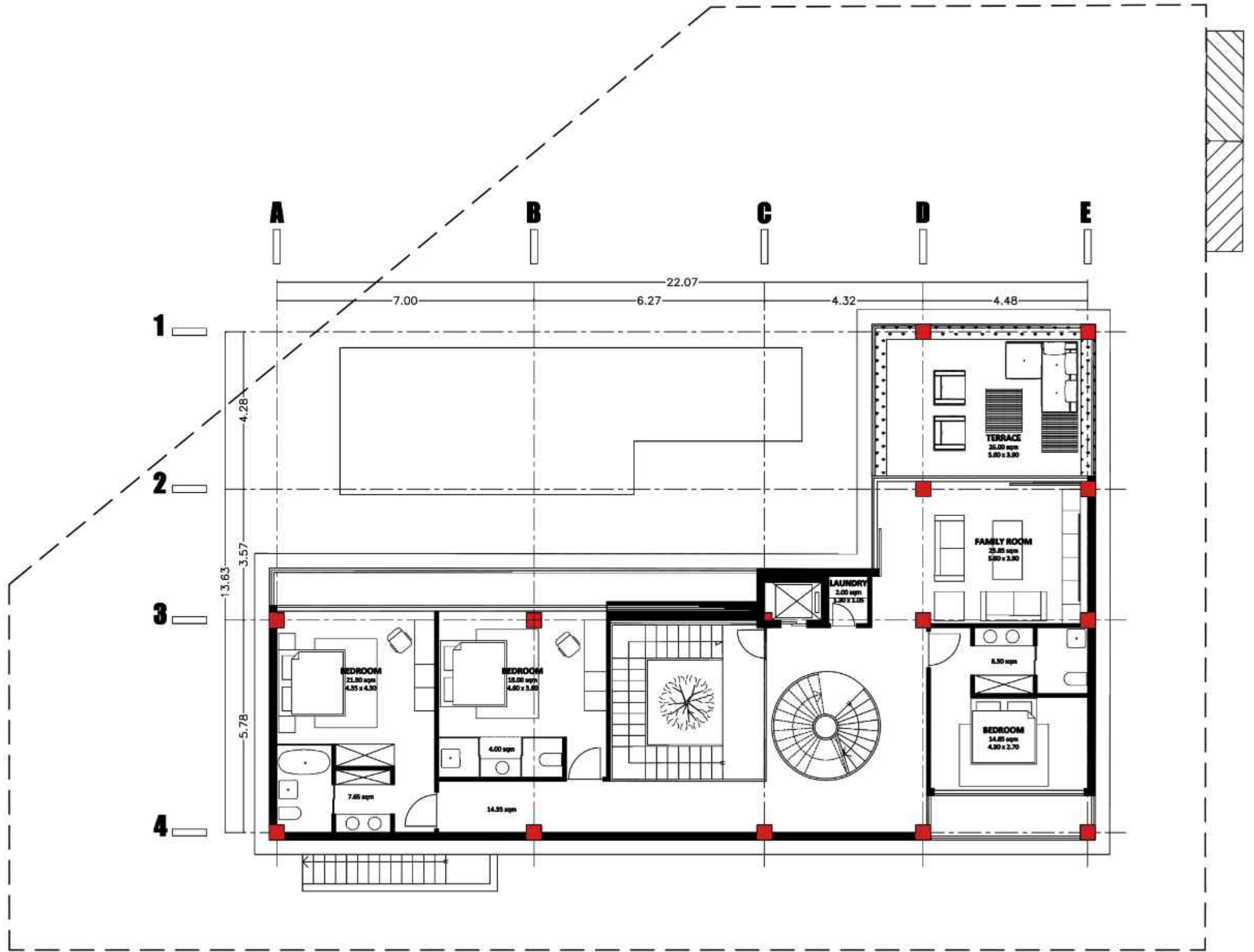




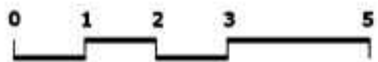
**ORDIBEHESHT VILLA**  
GROUND FLOOR  
FURNITURE PLAN



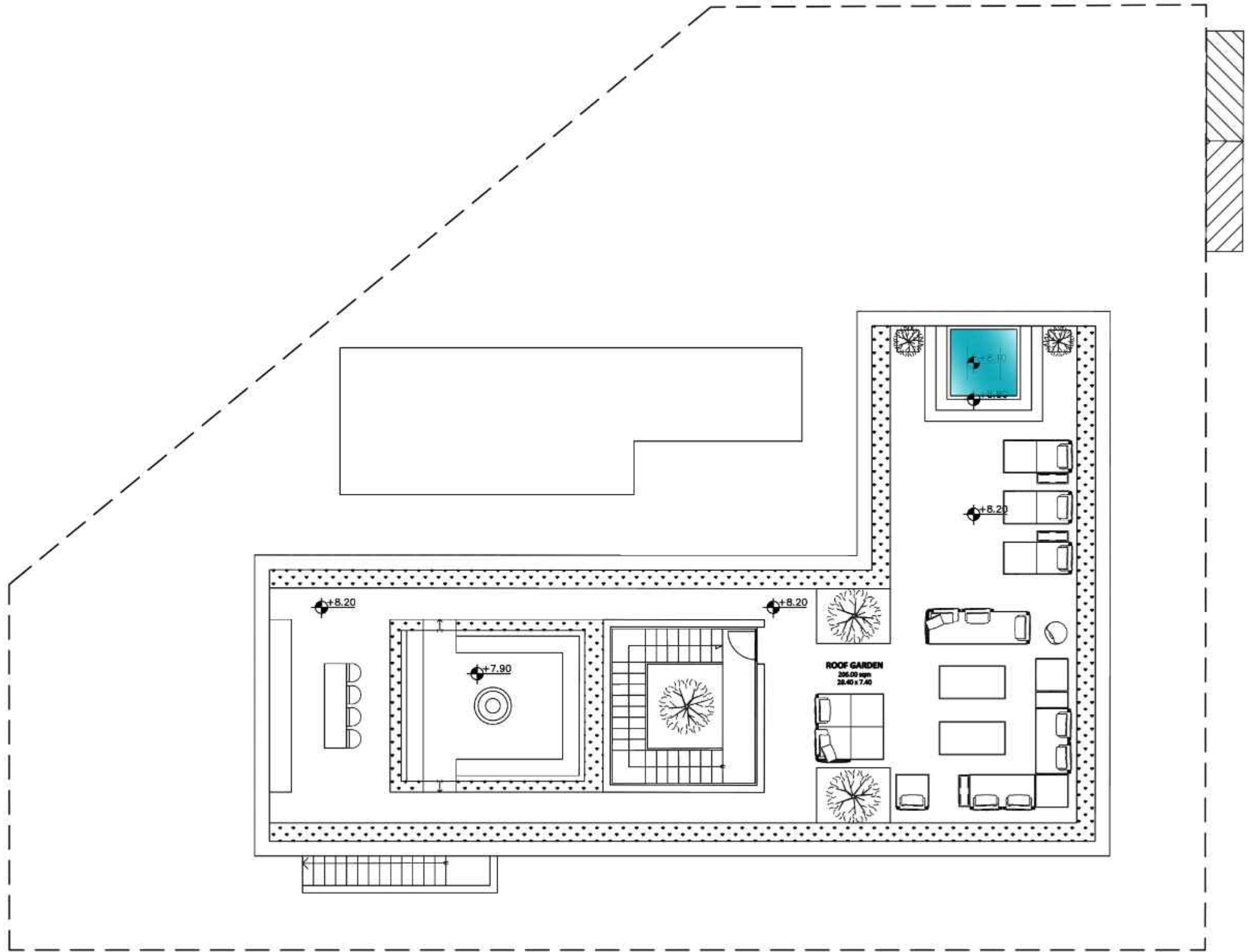




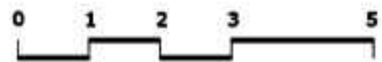
**ORDIBEHESHT VILLA**  
1ST FLOOR  
FURNITURE PLAN

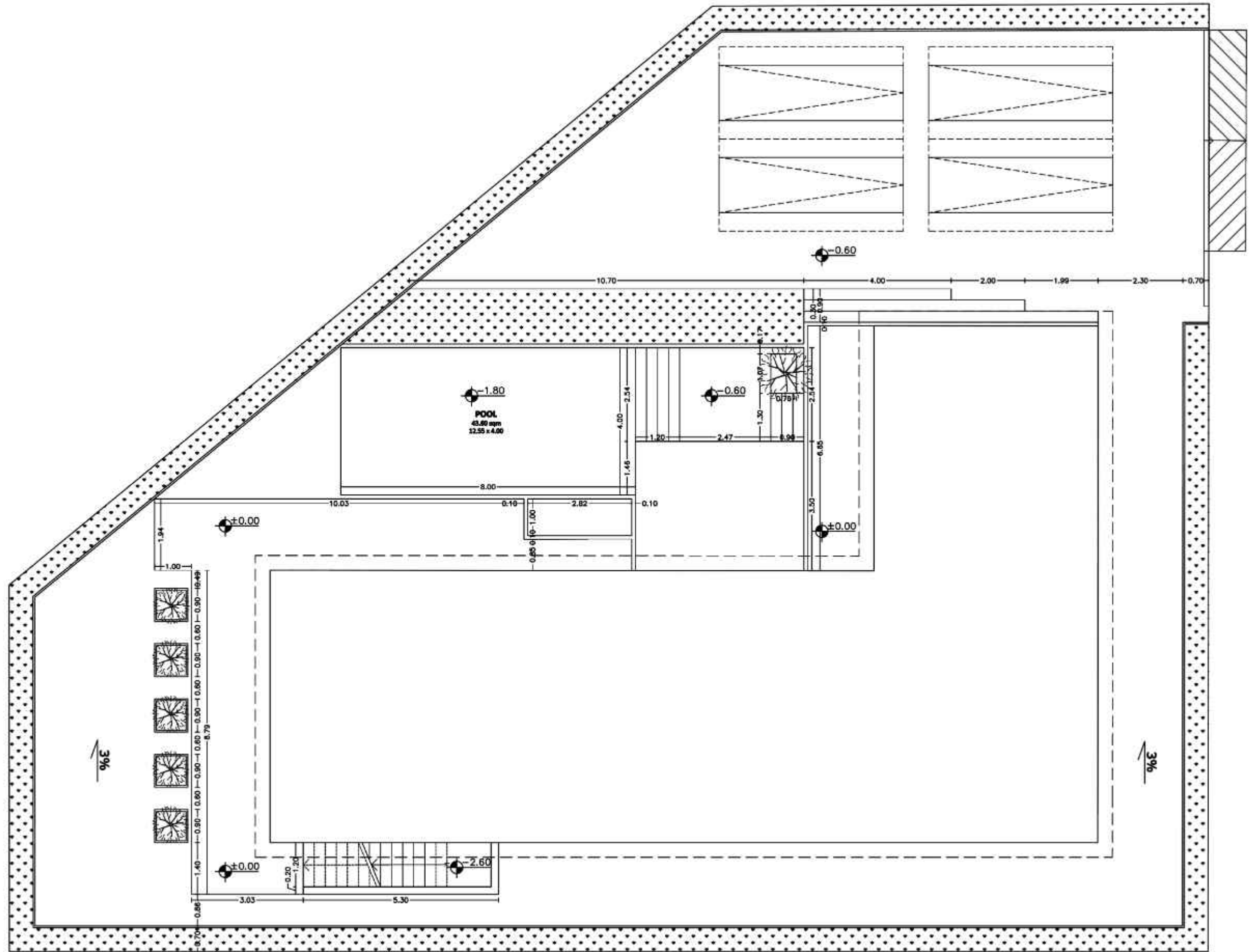




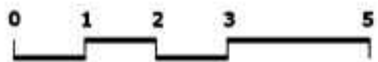


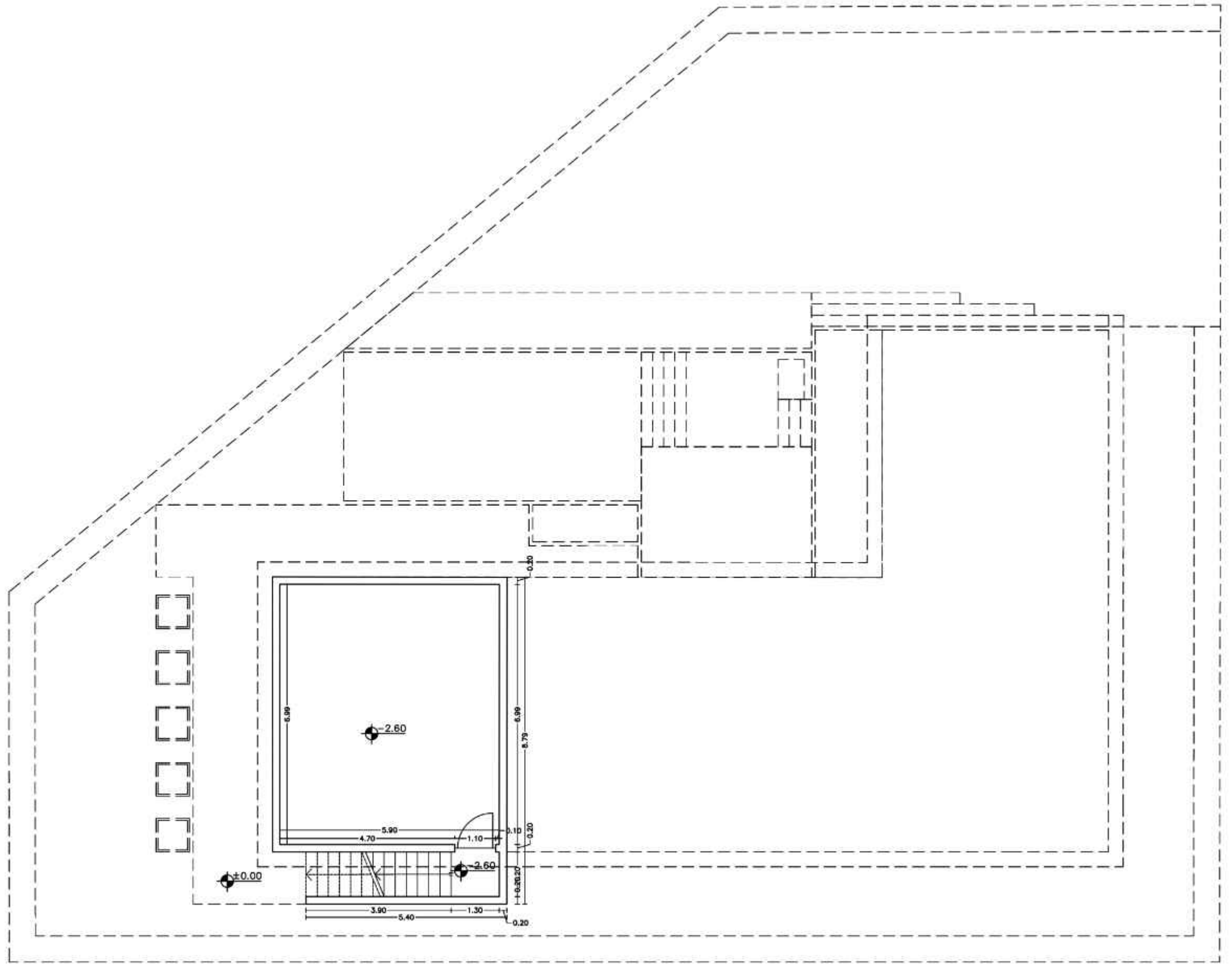
**ORDIBEHESHT VILLA**  
ROOF FLOOR  
FURNITURE PLAN



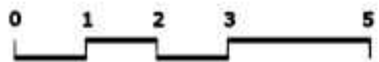


**ORDIBEHESHT VILLA**  
LANDSCAPE  
DIMENSION PLAN

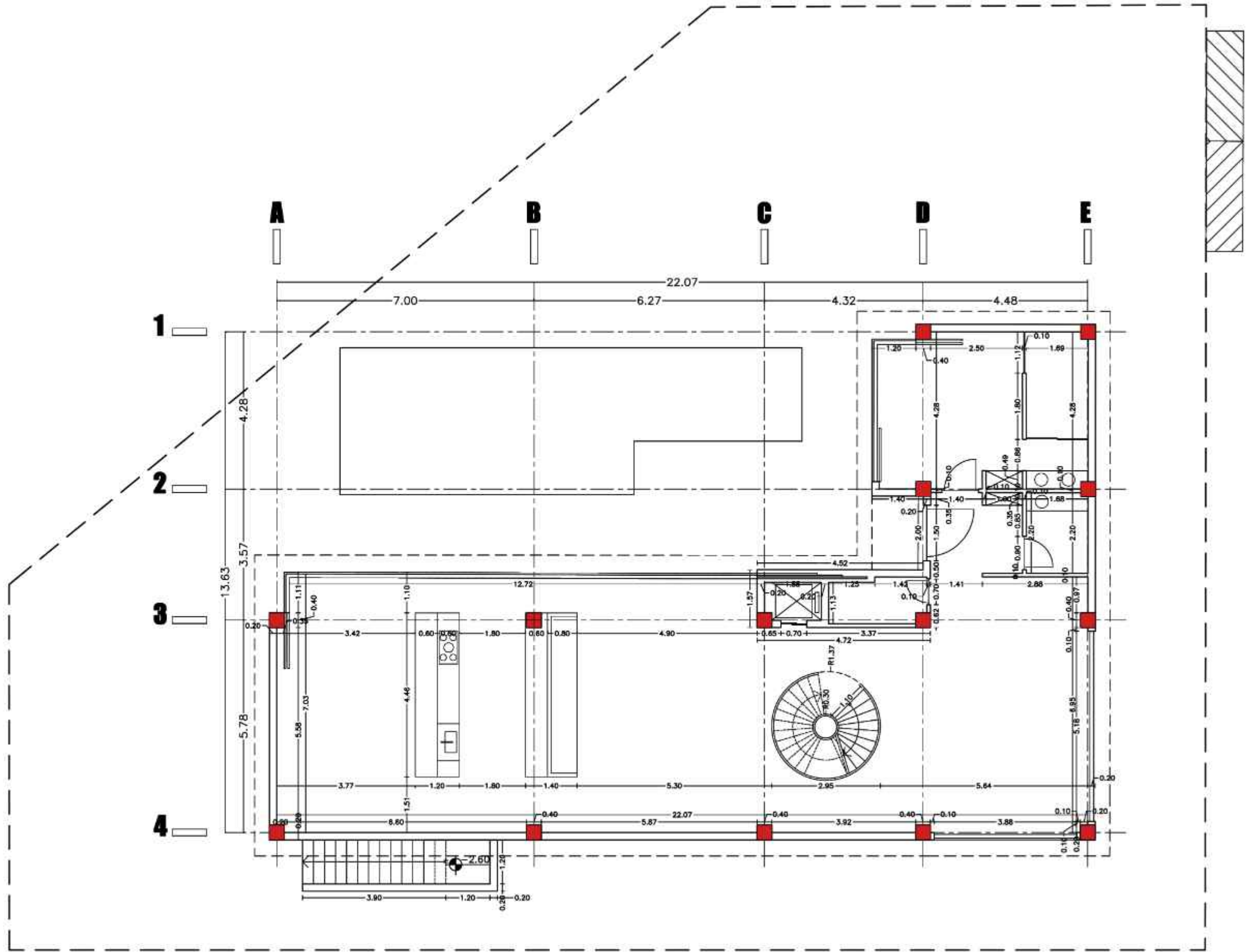




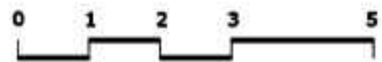
**ORDIBEHESHT VILLA**  
 BASEMENT  
 DIMENSION PLAN

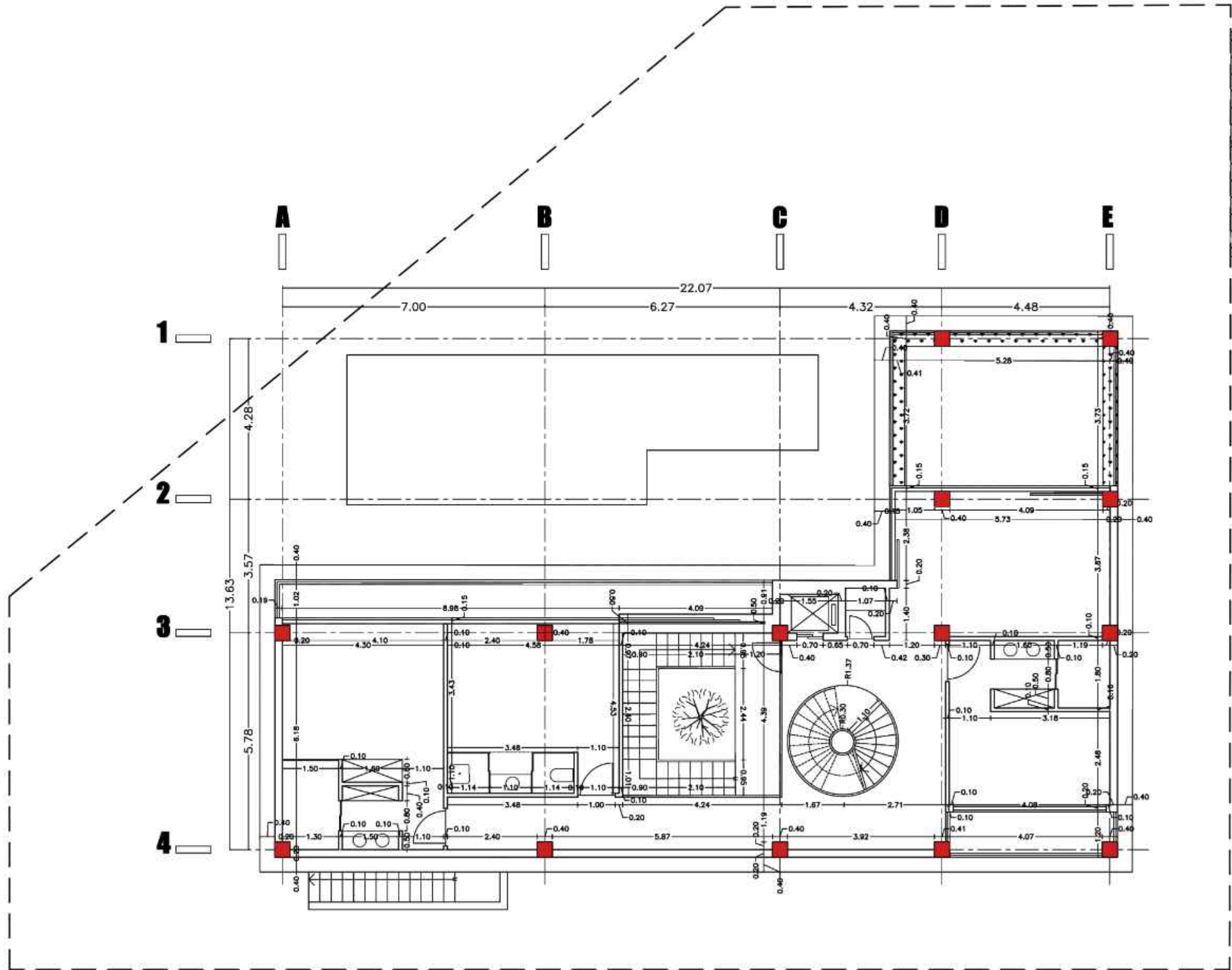




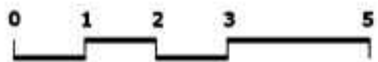


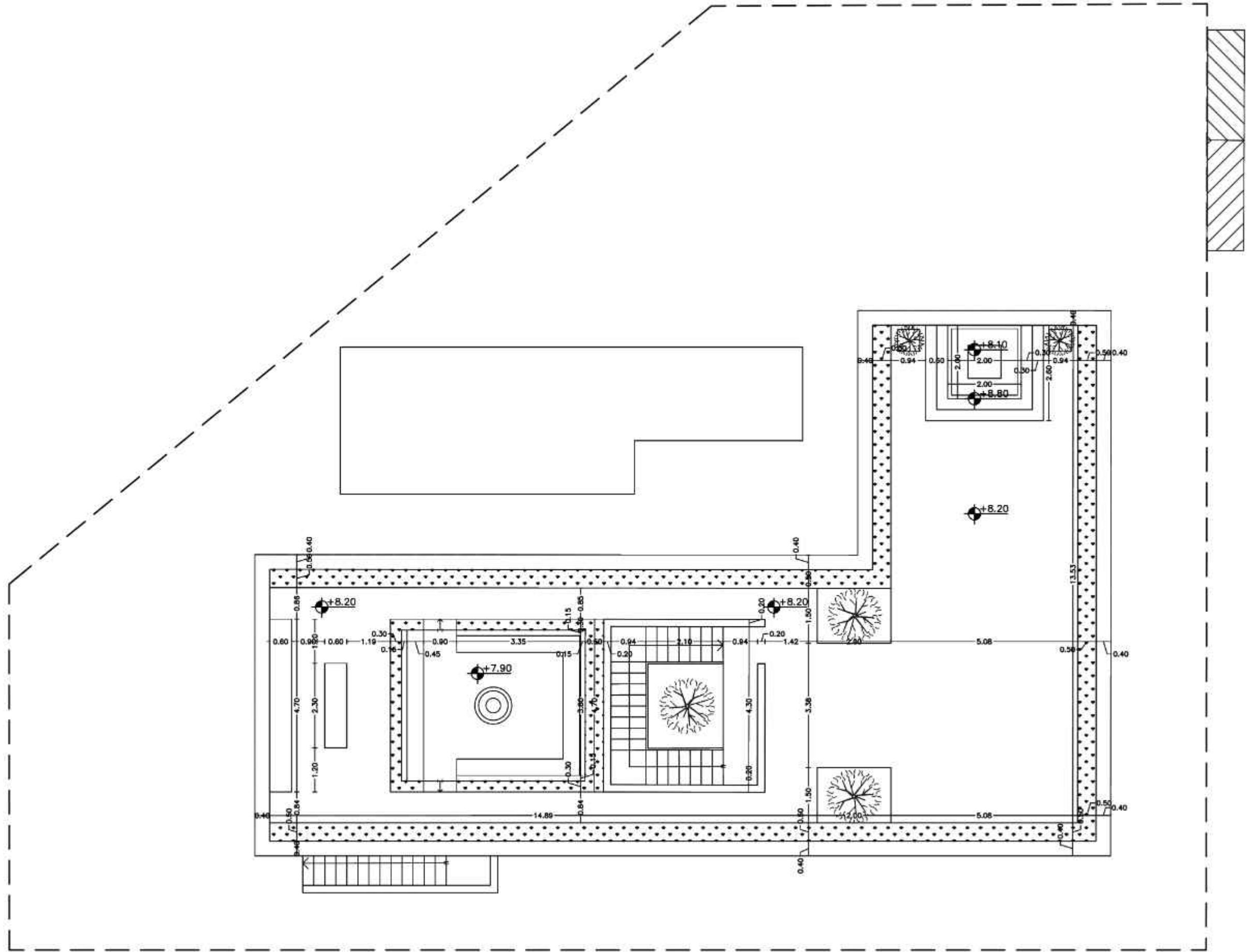
**ORDIBEHESHT VILLA**  
GROUND FLOOR  
DIMENSION PLAN





**ORDIBEHESHT VILLA**  
1ST FLOOR  
DIMENSION PLAN

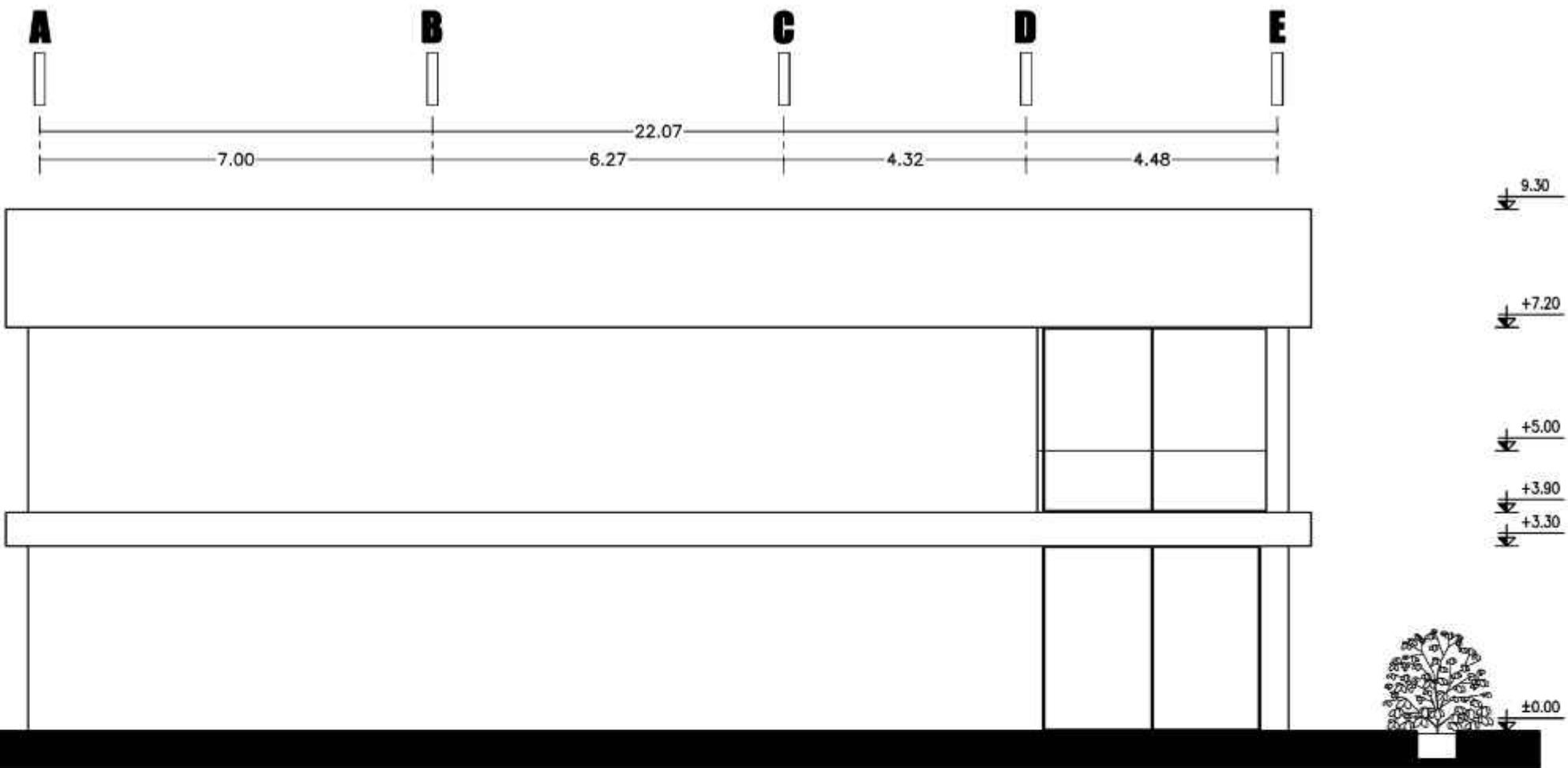




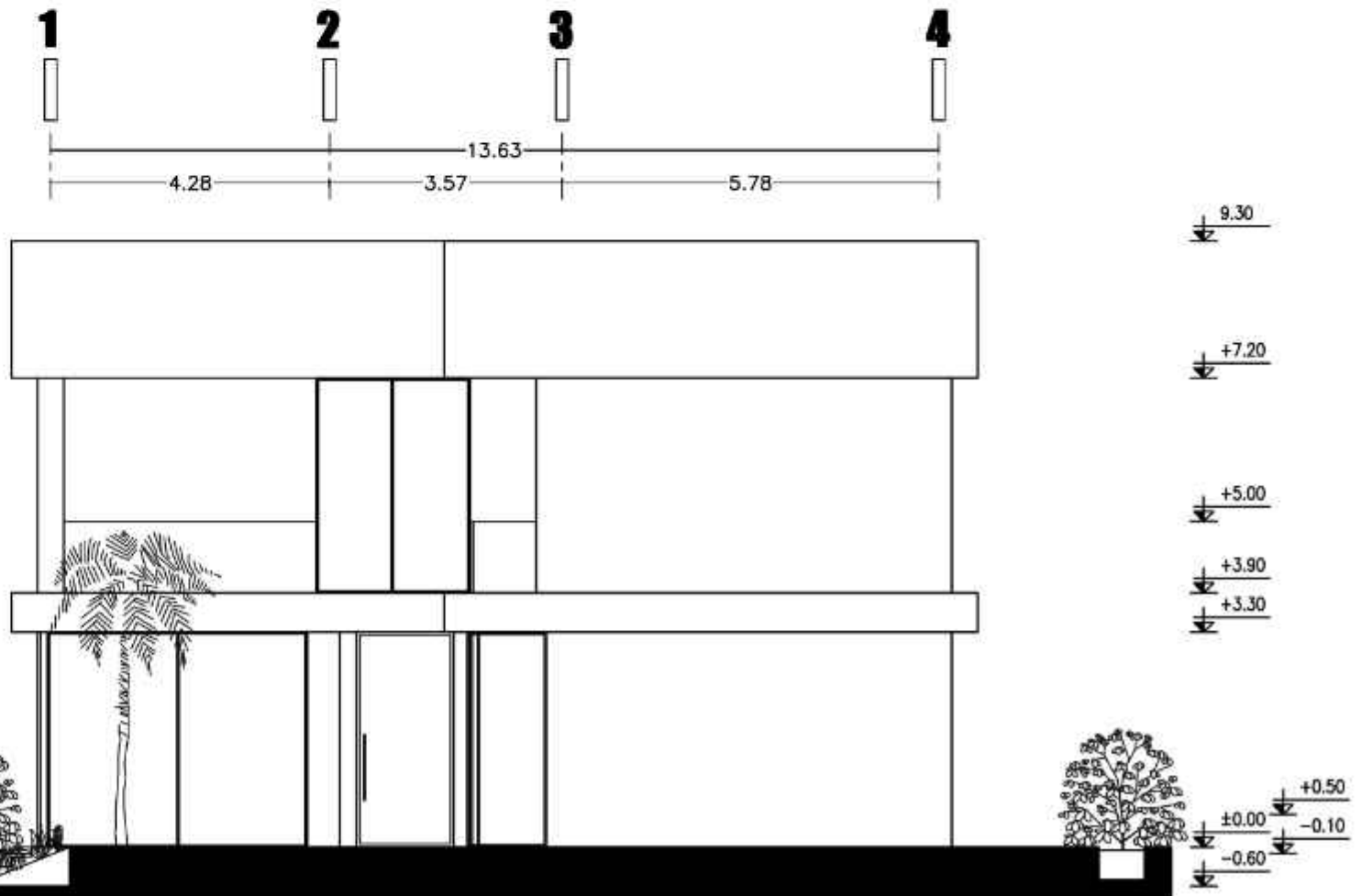
**ORDIBEHESHT VILLA**  
 ROOF FLOOR  
 DIMENSION PLAN



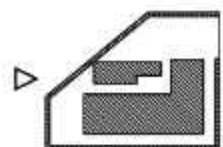




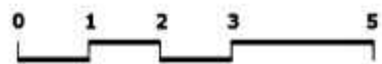
NORTH ELEVATION

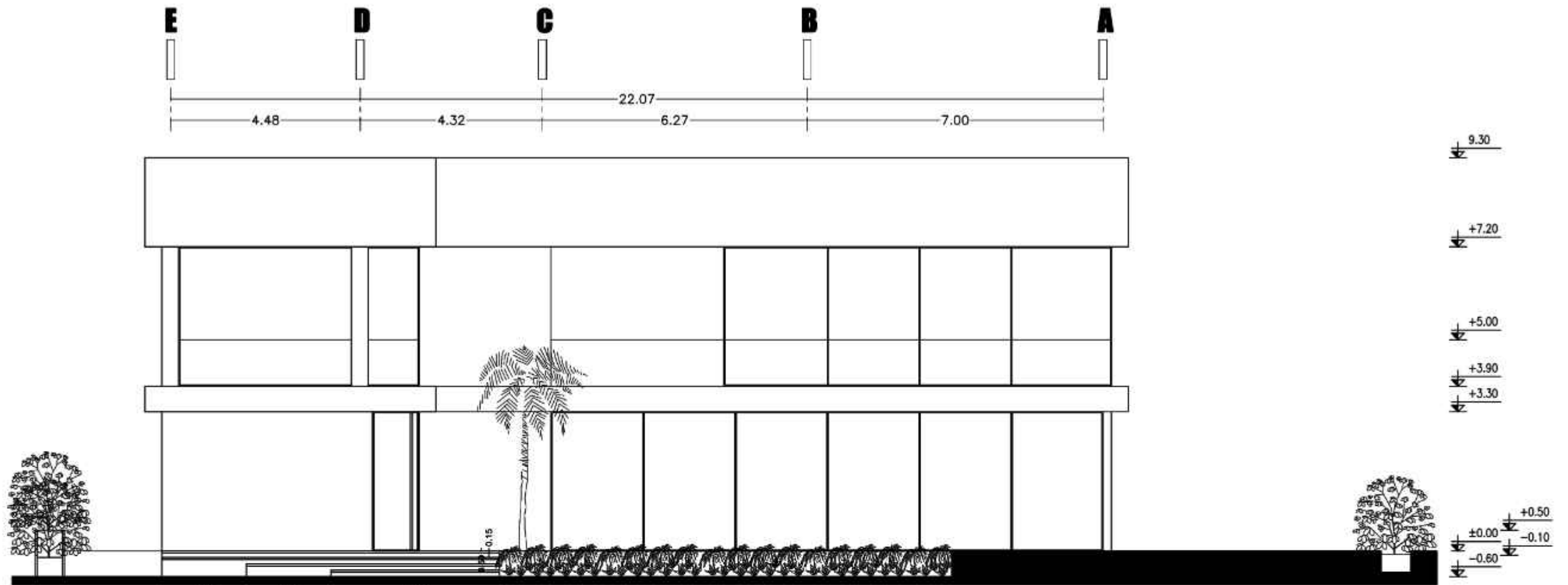


WEST ELEVATION

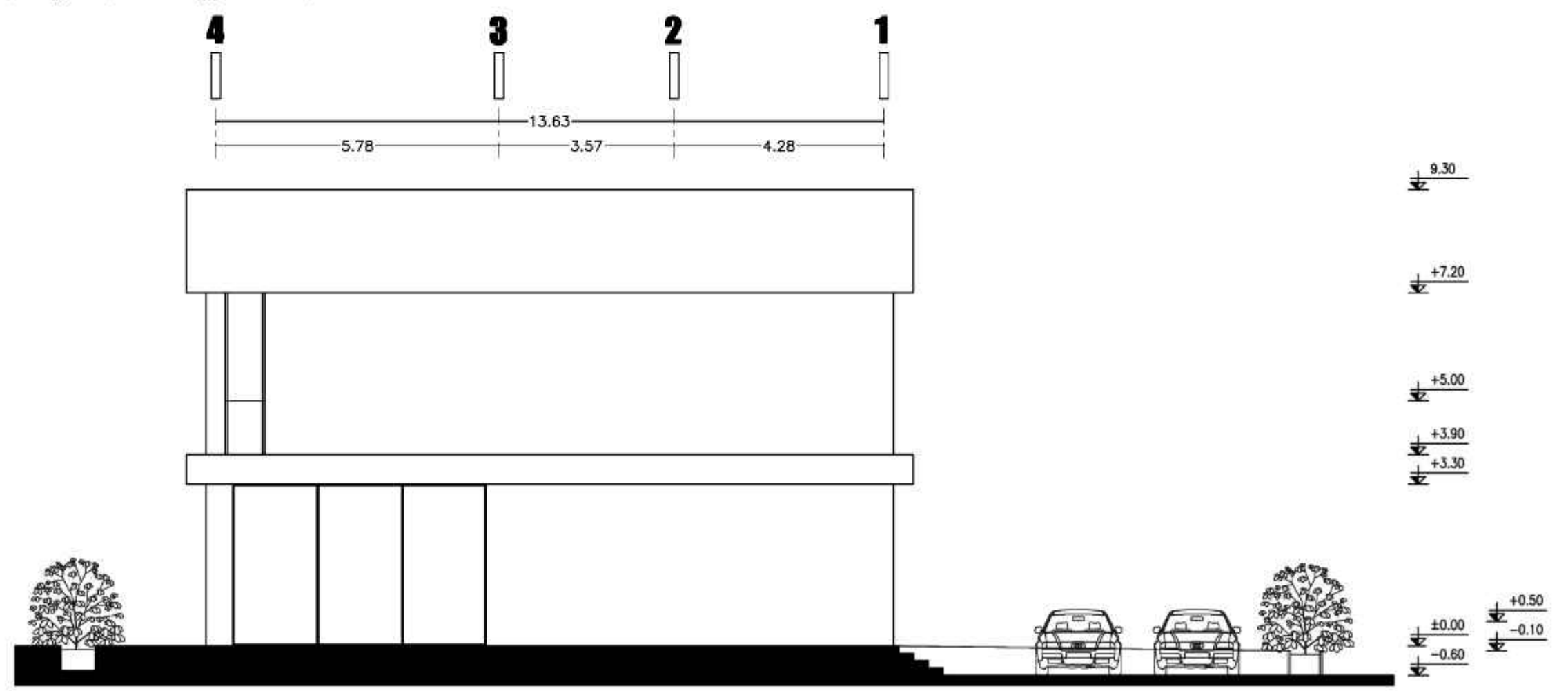


ORDIBEHESHT VILLA  
ELEVATIONS

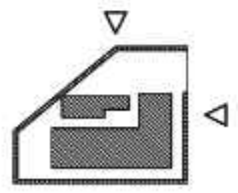




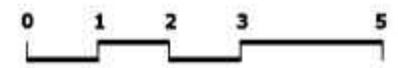
SOUTH ELEVATION

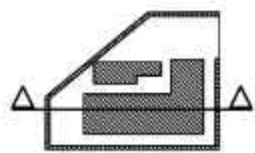
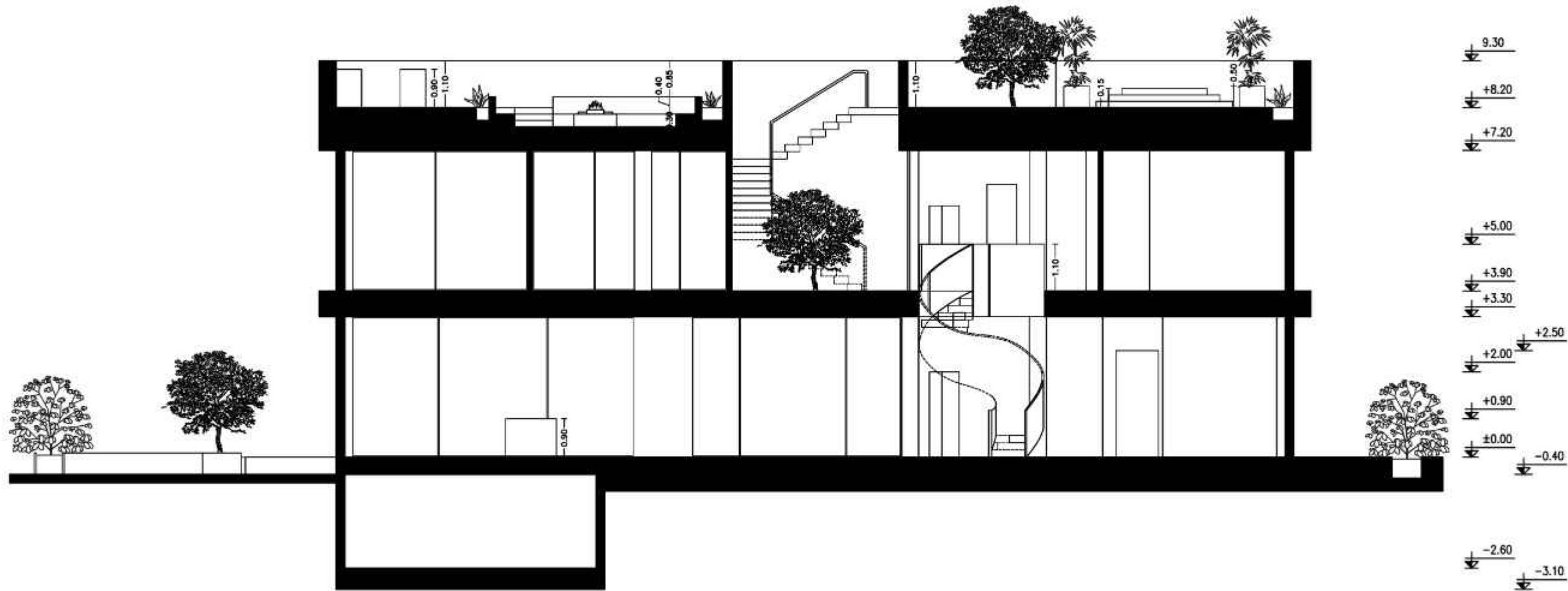
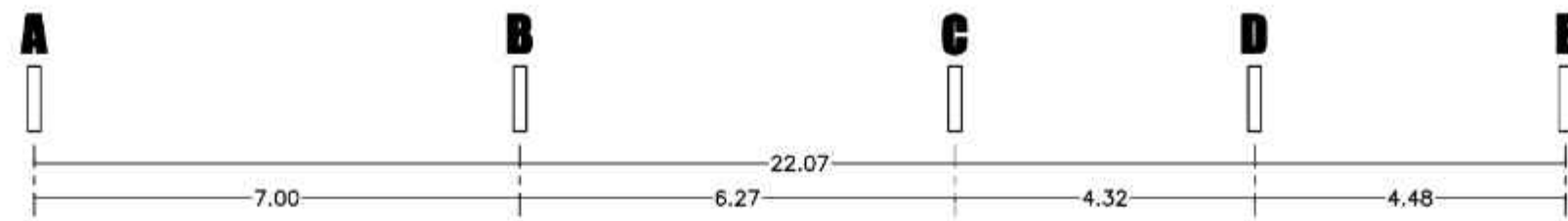


EAST ELEVATION



ORDIBEHESHT VILLA  
ELEVATIONS

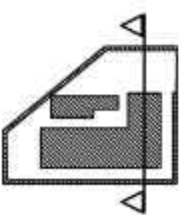
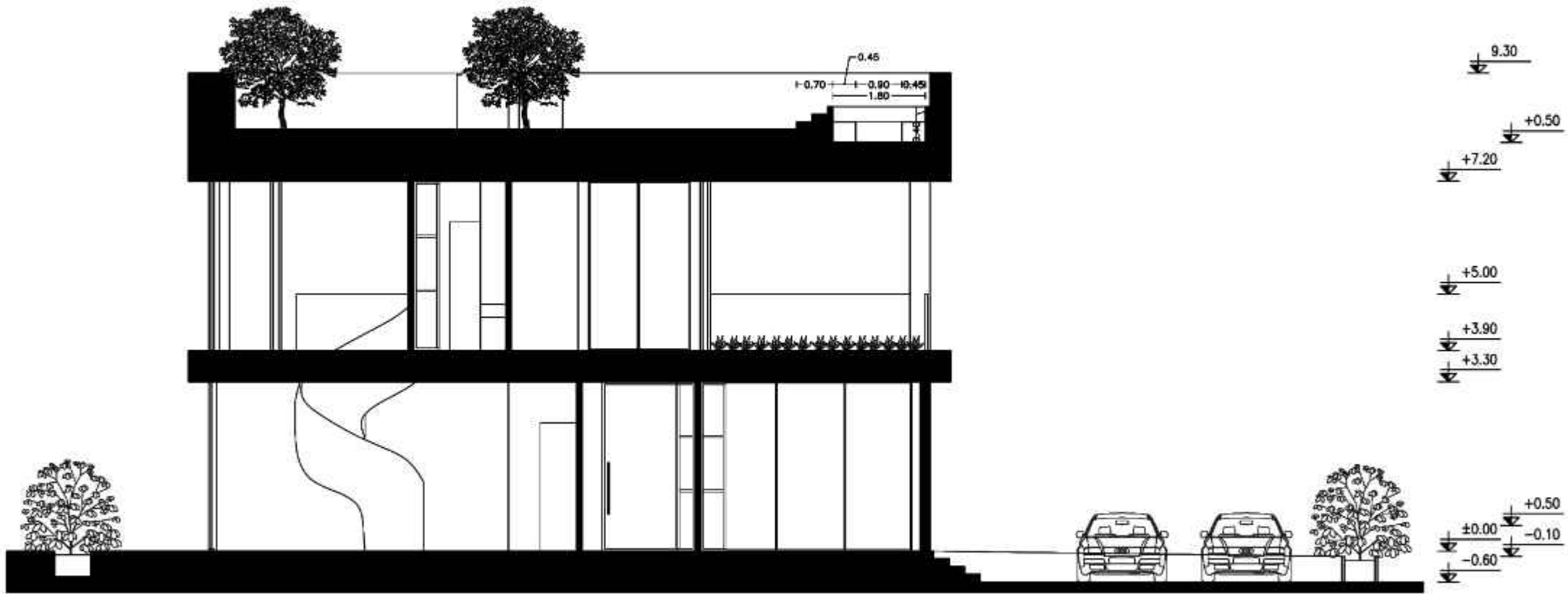
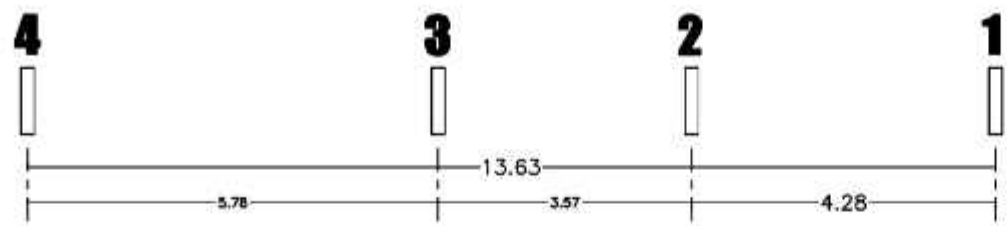




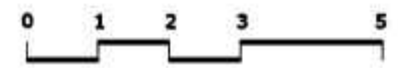
**ORDIBEHESHT VILLA**  
SECTION







**ORDIBEHESHT VILLA**  
SECTIONS



تصاویر سه بعدی











































Λ N Λ  
ADAPTIVE NETWORK ARCHITECTURE  
CELL : 09125689348  
WWW.ANARCHITECTURE.CO