

# توجیه طرح ویلا اردیبهشت



ایجاد باغچه محیطی به منظور تفکیک فضای داخل و بیرون و ایجاد حس مرمیت در حیاط به وسیله قرار گیری گیاهانی با توده پر و متراکم همچون شمشاد

ایجاد جوی آب برای شافص کردن فضای ورودی و ایجاد احساس کشیدگی عمودی در بنا به وسیله ایجاد عمق و انعکاس

ورودی پیاده

فرورفته کردن فضای آتشدان به جهت ایجاد فضای فصولی و دنج و مضمور کردن آن به وسیله باغچه و کنار هم قرار گیری عناصر آتش و آب و خاک به جهت ایجاد احساس آرامش در فضا

ورودی سواره



بانمایی بکوزی در روف گاردن با رعایت  
بیشترین فاصله از همسایه جنوبی

افزافه نمودن یک بازو به فرم L  
به جهت ایجاد درونگرایی،  
محرمیت و حل هرچه بهتر روابط  
فضایی پلان ضمن ایجاد دید و  
منظر مطلوب به سمت شمال



توجه به کف سازی و ایجاد نور  
پردازی در کف و شافص نمودن  
ویلا نسبت به سایر ویلاهای مجاور

ایجاد مسیر حرکت پیاده در سرتاسر مموطه

ایجاد عرشه برای قرارگیری  
مبلمان در فضای رو باز میاط

ایجاد افتلاف سطح در روف  
گاردن برای تفکیک عملکردها

مسقف نمودن فضای  
ناهارفوری برای ایجاد  
عملکرد بهتر و کنترل دید

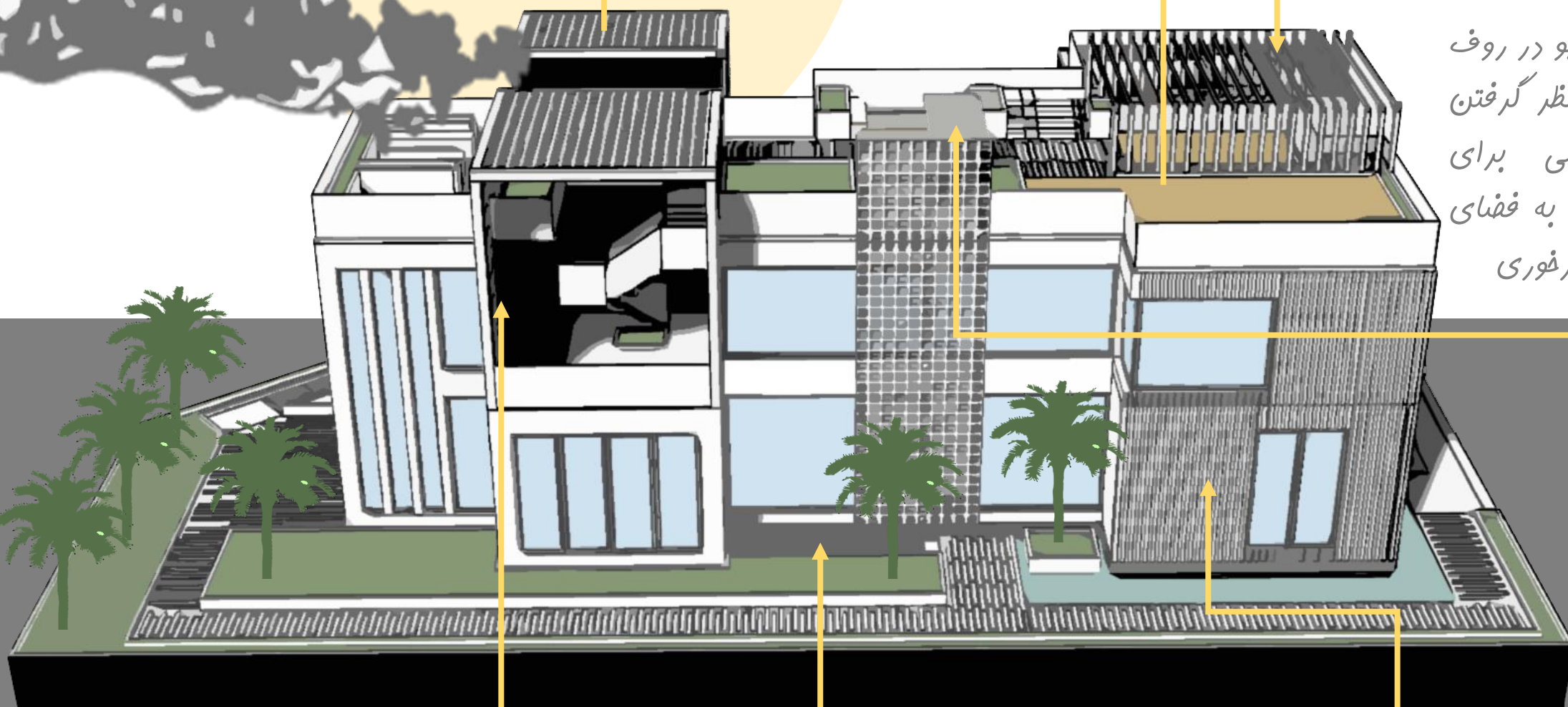
استفاده از پوسته متخلخل در نما به جهت کنترل نور و دید، تنوع  
سایه اندازی در فضای داخلی و مسقف نمودن برخی فضاها

بانمایی باربکیو در روف  
گاردن و در نظر گرفتن  
فاصله حداقلی برای  
سرویس دهی به فضای  
نشیمن و نهارفوری

ایجاد شیارهای عمودی و لاین های نوری در  
نمای سیمانی به منظور ایجاد تناسب در طول و  
عرض توده ساختمان

ایجاد فرورفتگی در بداره به منظور  
بانمایی پلکان زیر زمین

استفاده از رنگ تیره در فرورفتگی  
ها به منظور تاکید بر ایجاد عمق



بانمایی فضای آتشدان در روف گاردن

با نمایی نشیمن رو باز

استفاده از متریال چوب در کف سازی روف گاردن به منظور ایجاد کنتراست رنگ و ایجاد حس فضای طبیعی

تفکیک فضای پارکینگ به وسیله پله به جهت حل کردن شیب ۳٪ سایت



استفاده از باغچه میخی در روف گاردن به جهت  
ایجاد فاصله از بان پناه و جلوگیری از سقوط و پرتگاه

امتداد دیوار در روف گاردن به  
جهت فراهم نمودن تناسب  
بصری در کشیدگی و ارتفاع بنا

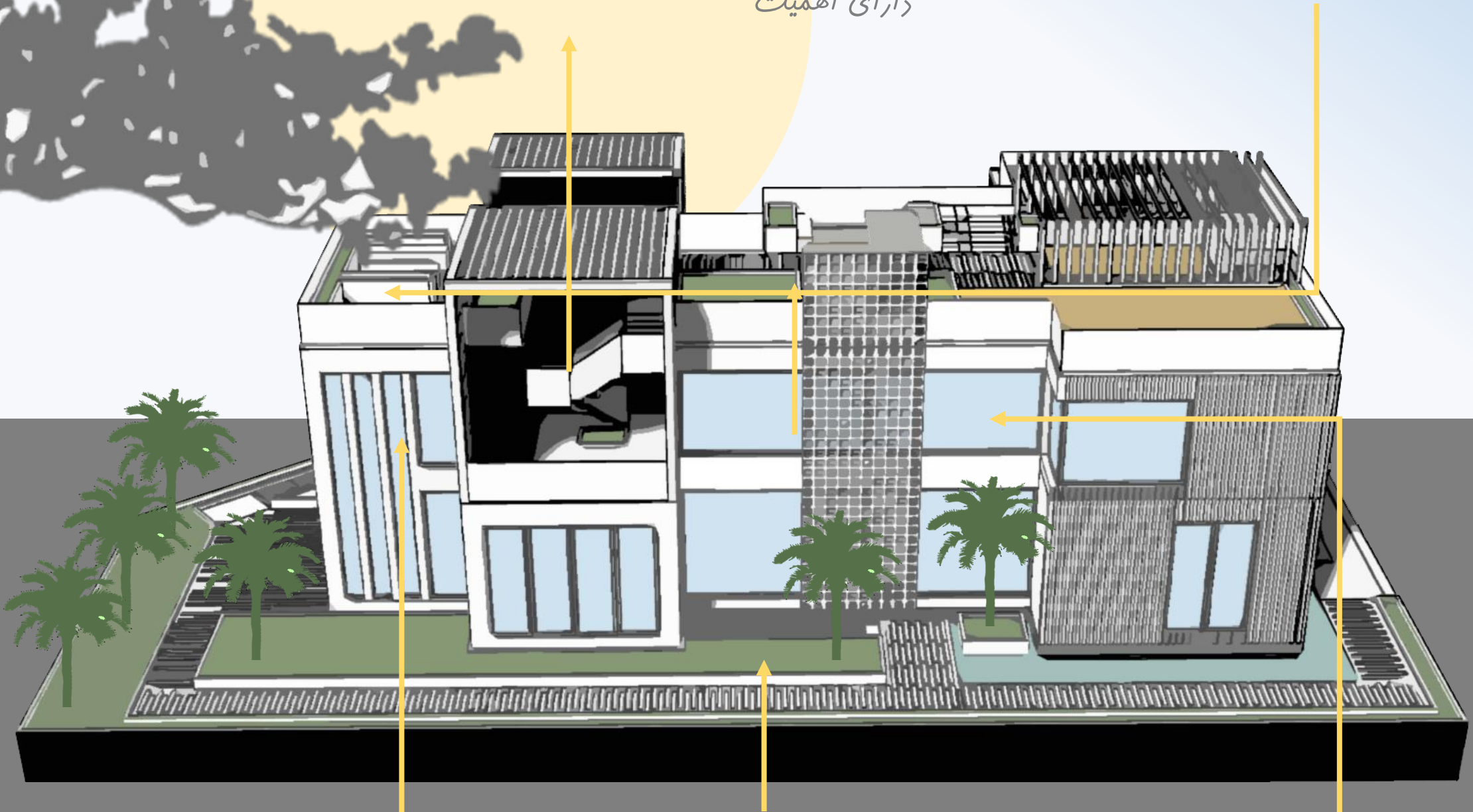


ایجاد شیشه های سرتاسری به منظور تامین دید و نور

جانمایی باغچه ها با توجه به نیاز فضای داخلی به نور و دید

قرار دادن فضا برای یونیت خارجی VRF بر روی  
روف گاردن به صورت جداگانه به طوریکه سرو صدا  
ناشی از آن موجب برهم زدن آرامش نشود و  
محصور کردن آن به وسیله باغچه انجام شده است

جانمایی پله دسترسی به روف گاردن در تراس به منظور ایجاد  
زیبایی در نما و اختصاص دادن مساحت به سایر فضاهای  
دارای اهمیت



استفاده از پنجره های عریض به جهت  
بزرگتر و دلپذیرتر نشان دادن فضای داخلی  
ساختمان و تامین نور از جداره جنوبی

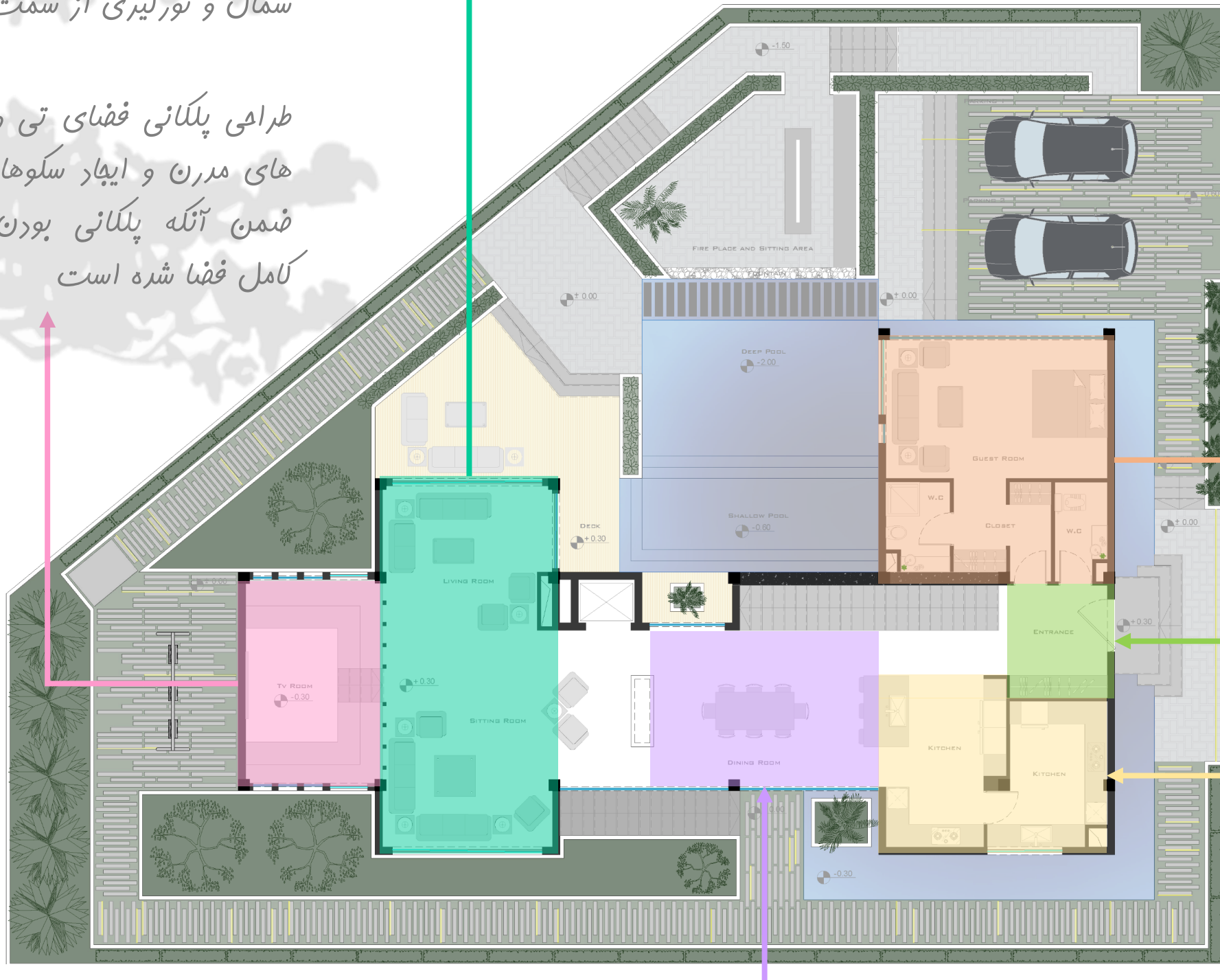
کاهش دید و محصور نمودن پلکان زیر  
زمین به وسیله ی قرار گیری باغچه

استفاده از پنجره های باریک و بلند  
جهت تاکید بر ارتفاع و ایجاد فضای  
دید در راستای عمودی

اختصاص دادن یک بازو به سویت مهمان

بانمایی نشیمن و پذیرایی در بازوی جداگانه برای یکپارچه کردن فضا و تامین دید به شمال و نورگیری از سمت شمال و جنوب

طراحی پلکانی فضای تی وی مطابق طراحی های مدرن و ایجاد سکوهایی برای نشستن ضمن آنکه پلکانی بودن موجب تفکیک کامل فضا شده است



طراحی فضای ورودی با امکانات لازم

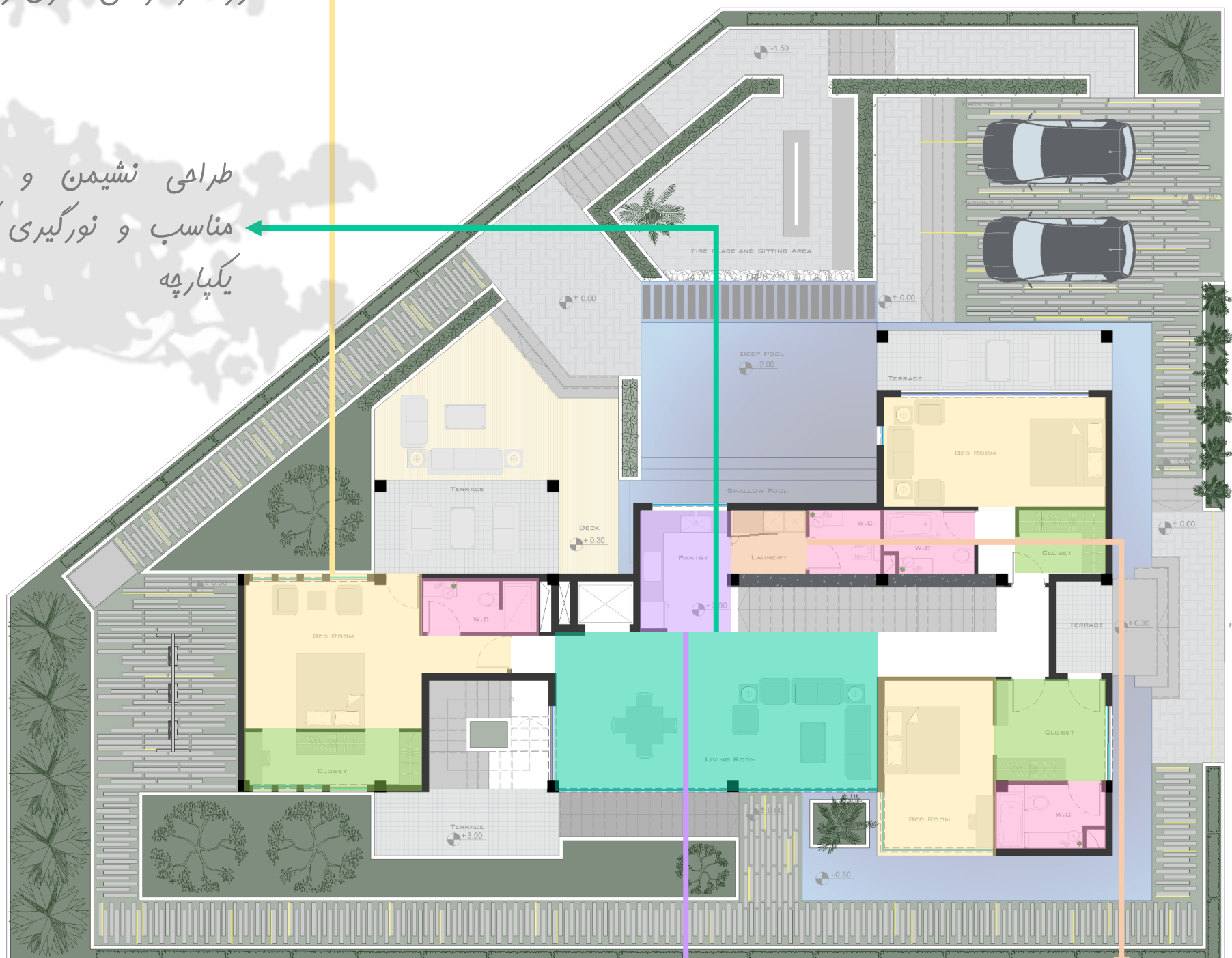
طراحی آشپزخانه تمیز و کثیف با رعایت کنترل دید به مطبخ

قرارگیری ناهارخوری در مجاورت آشپزخانه به منظور سهولت سرویس دهی و تفکیک آن به وسیله شومینه برقی در میان فضا



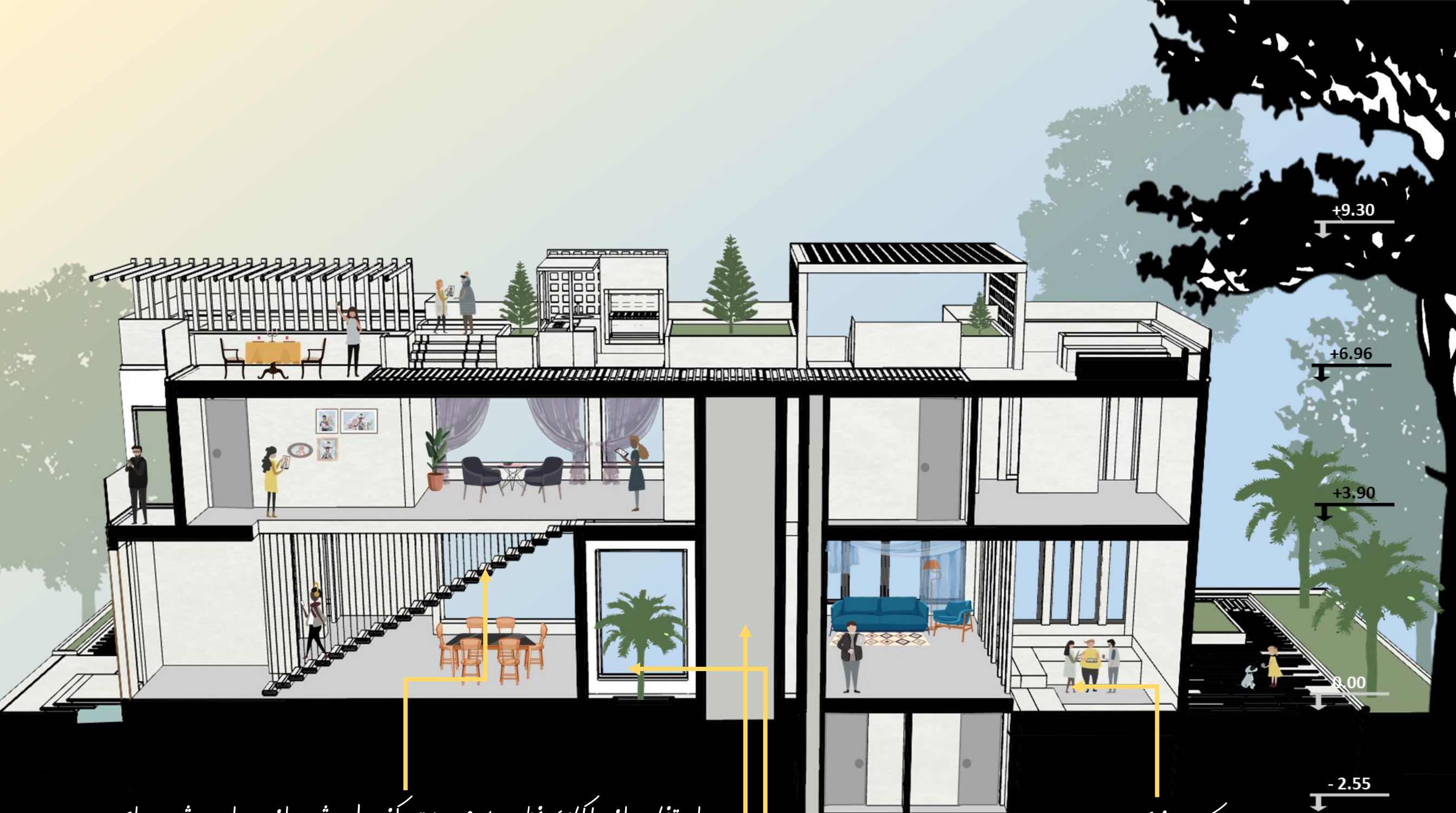
طراحی تمامی اتاق ها به صورت مستر و دارای تراس شخصی و واکینگ کلوزت با در نظر گرفتن کنترل دید به داخل اتاق

طراحی نشیمن و ناهارخوری با ابعاد مناسب و نورگیری کافی و به صورت یکپارچه



قرار دادن پنتری کوچک جهت سرویس دهی مفصل به فضاهای طبقه بالا و بانمایی سینک، یخچال و ماکروفر

بانمایی لاندری در طبقه اول به منظور سهولت دسترسی اتاق ها به این فضا و شست و شو و تفکیک لباس ها بدون ایجاد مزاحمت در طبقه همکف



استفاده از پلکان فخطی به صورت کنسول شده از دیوار برشی برای کاهش مساحت مورد نیاز پله و بهره گیری از کابل به جای نرده

طراحی پلکانی فضای تلویزیون

قرارگیری اتاقک آسانسور هیدرولیکی در نزدیکی باکس پله

ایجاد فرورفتگی به جهت ایجاد شکست در نما و تامین دید از داخل به استخر