

ویلا اردیبهشت

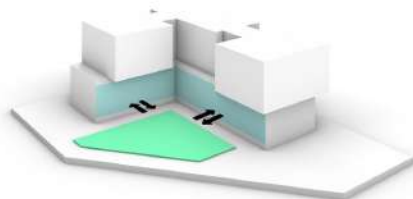
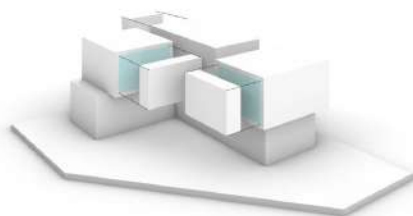
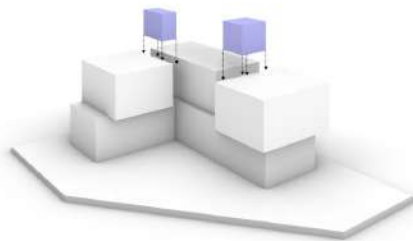
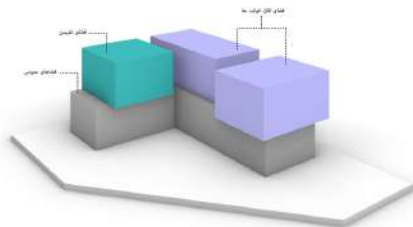
مکان: سلمانشهر - مازندران

مساحت: ۴۱۱ مترمربع

طراح: هنگامه قنبری



ویلا اردیبهشت

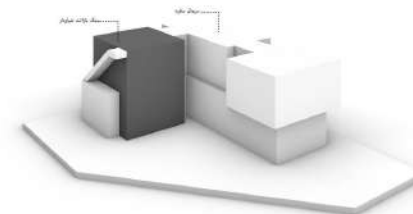
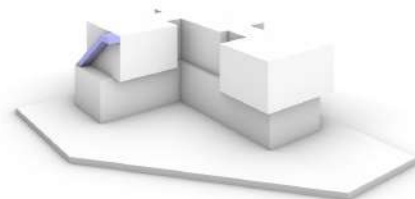


سایت پروژه در سلمان شهر مازندران واقع شده است. با توجه به خواست کارفرما فرم کلی ویلا به صورت I طراحی شده است. برای تفکیک فضاهای عمومی و خصوصی اتاق خواب ها به عنوان خصوصی ترین فضا در ۲ مکعب جداگانه در طبقه اول قرار گرفته اند. ۲ فضای مکعبی شیشه ای جهت اتصال این مکعب ها طراحی گردیده اند.

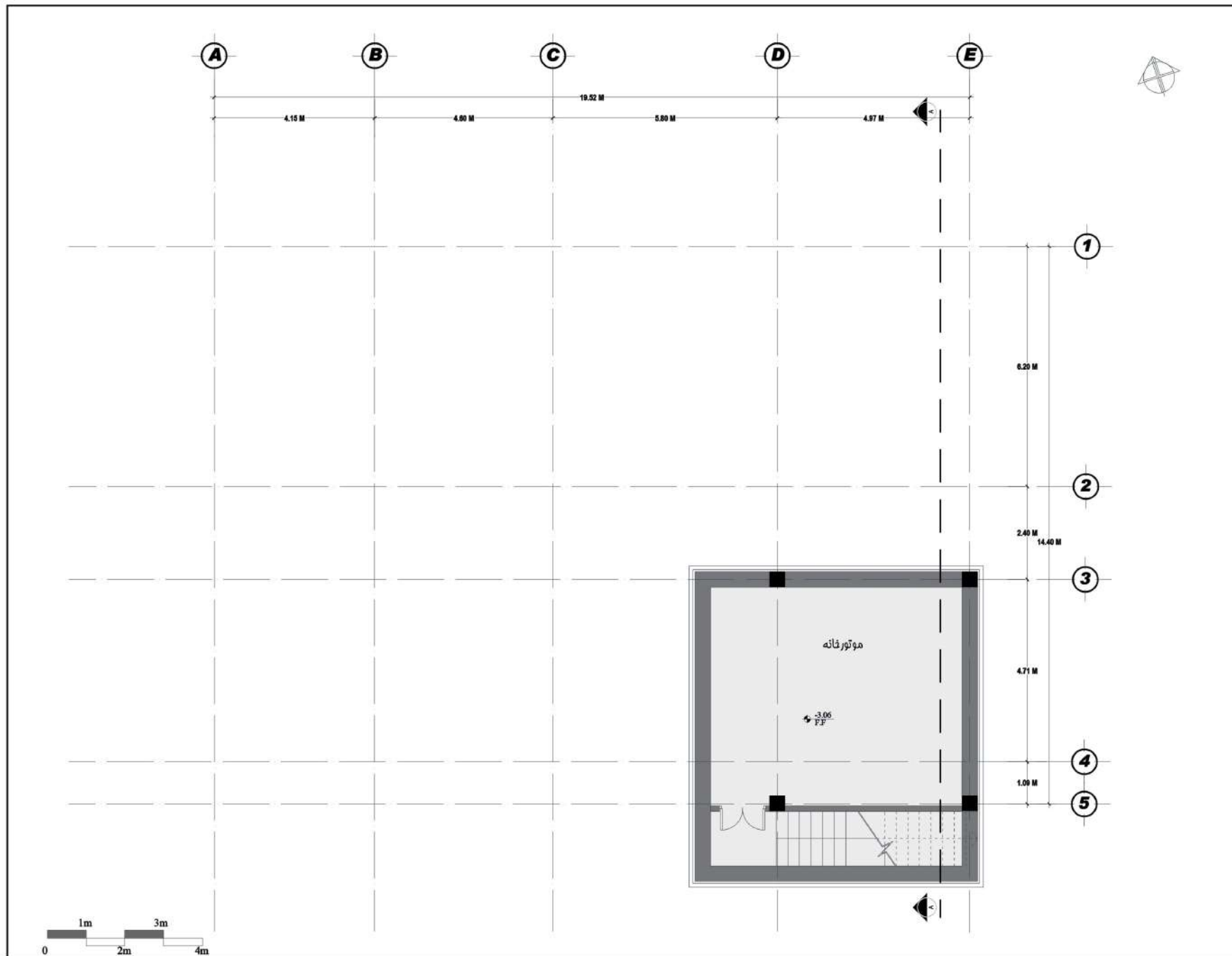
هر کدام از مکعب های طبقه اول در یک جهت خاص گشودگی دارند که این گشودگی ها که نورگیری و تراس آن ها را فراهم میکند جهت برخورداری از دید مناسب اطراف سایت ویلا در ۳ جهت مختلف قرار دارند. در طبقه همکف در جداره پیرامونی فضای سبز حیاط از اوج شفافیت استفاده شده که این امر موجب نوعی پیوستگی و تعامل میان فضای داخل و خارج ویلا میشود.

برای دسترسی به بام سبز از یک پله که در فضای باز است استفاده شده که میتوان گفت فقط یک پله نیست بلکه جزیی از نما است. برای در هم تنیده شدن طبقه همکف و اول یکی از ۳ مکعب را با ارتفاع ۲ طبقه در نظر گرفتیم. در عین حال برای تفکیک آن و ایجاد تنوع بصری در ویلا متریال این مکعب را تغییر دادیم. این مکعب از جنس سنگ بازالت شیاردار است در حالی که برای بقیه قسمت ها از سیمان سفید استفاده شده است.

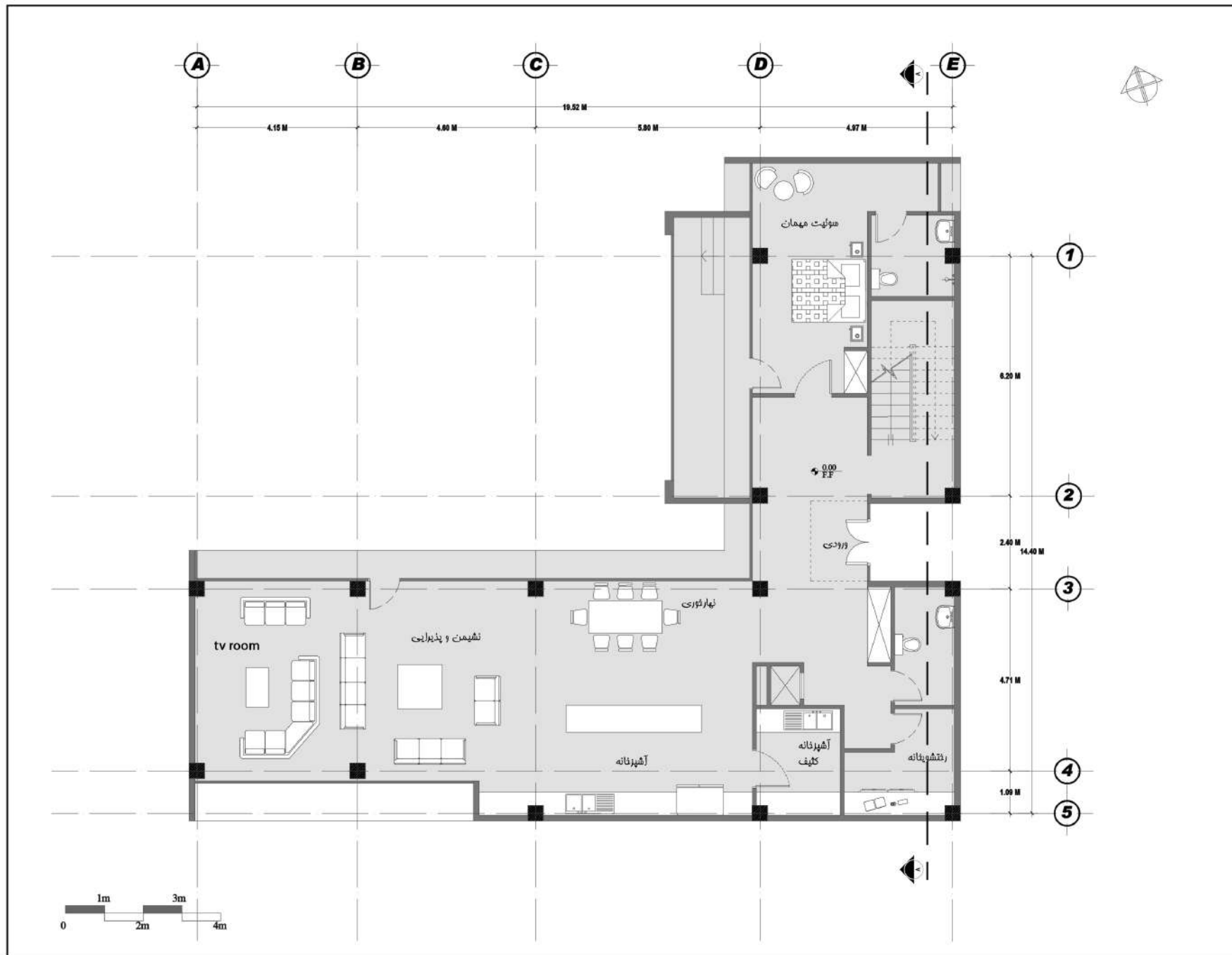
استخر مجموعه در فضای باز مطابق نظر کارفرما تعبیه شده است. برای حفظ محریمیت آن از طراحی لنداسکیپ و کاشت گیاهان با تاج پرپشت و در ارتفاع چشم انسان کمک گرفته شده است. موتورخانه در طبقه زیرزمین قرار گرفته که دسترسی به آن از طریق پلکانی در پشت ویلا امکان پذیر است. تصفیه خانه استخر نیز به صورت دفنی و محدوده آن در محوطه تعبیه شد.



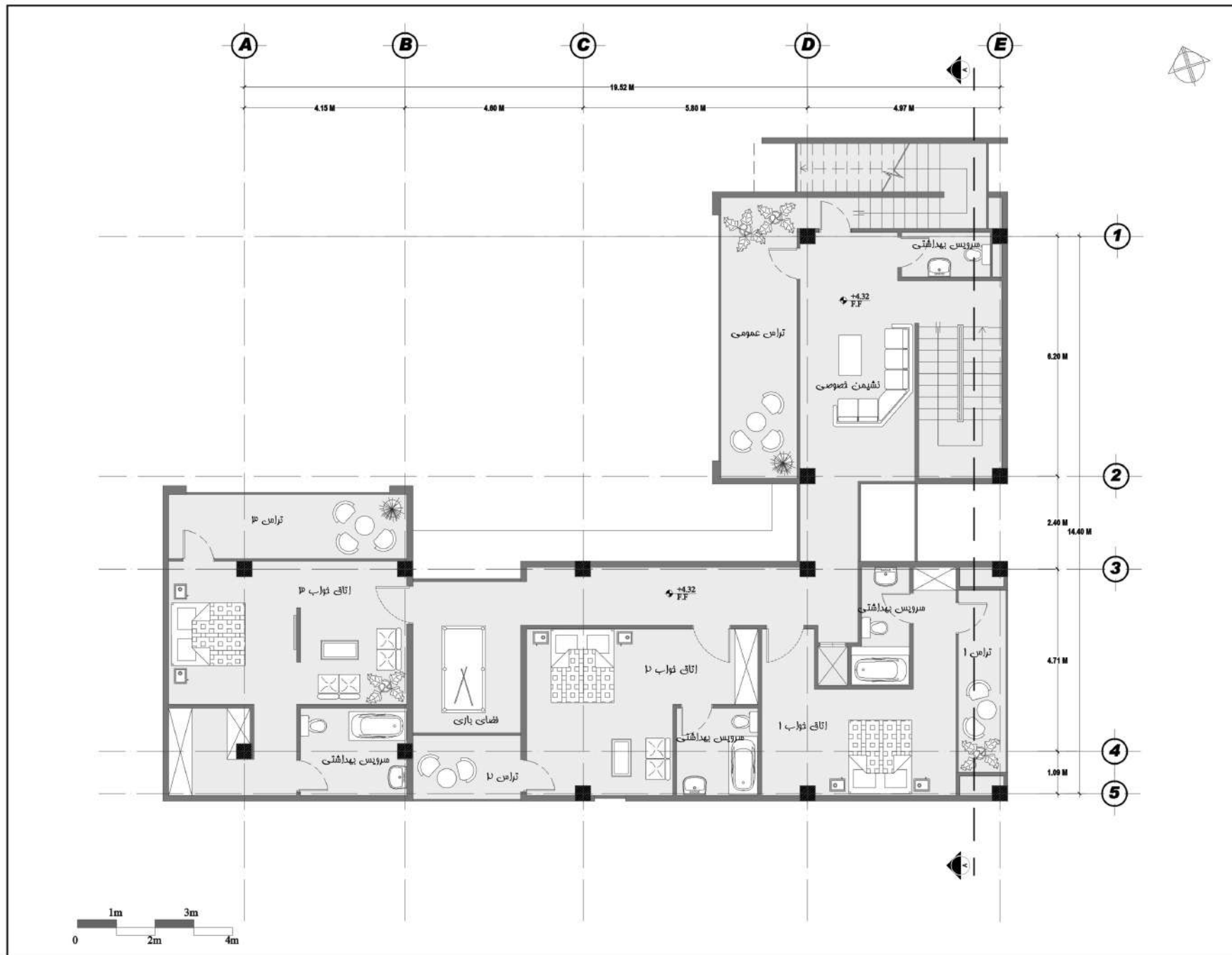




پلان زیرزمین



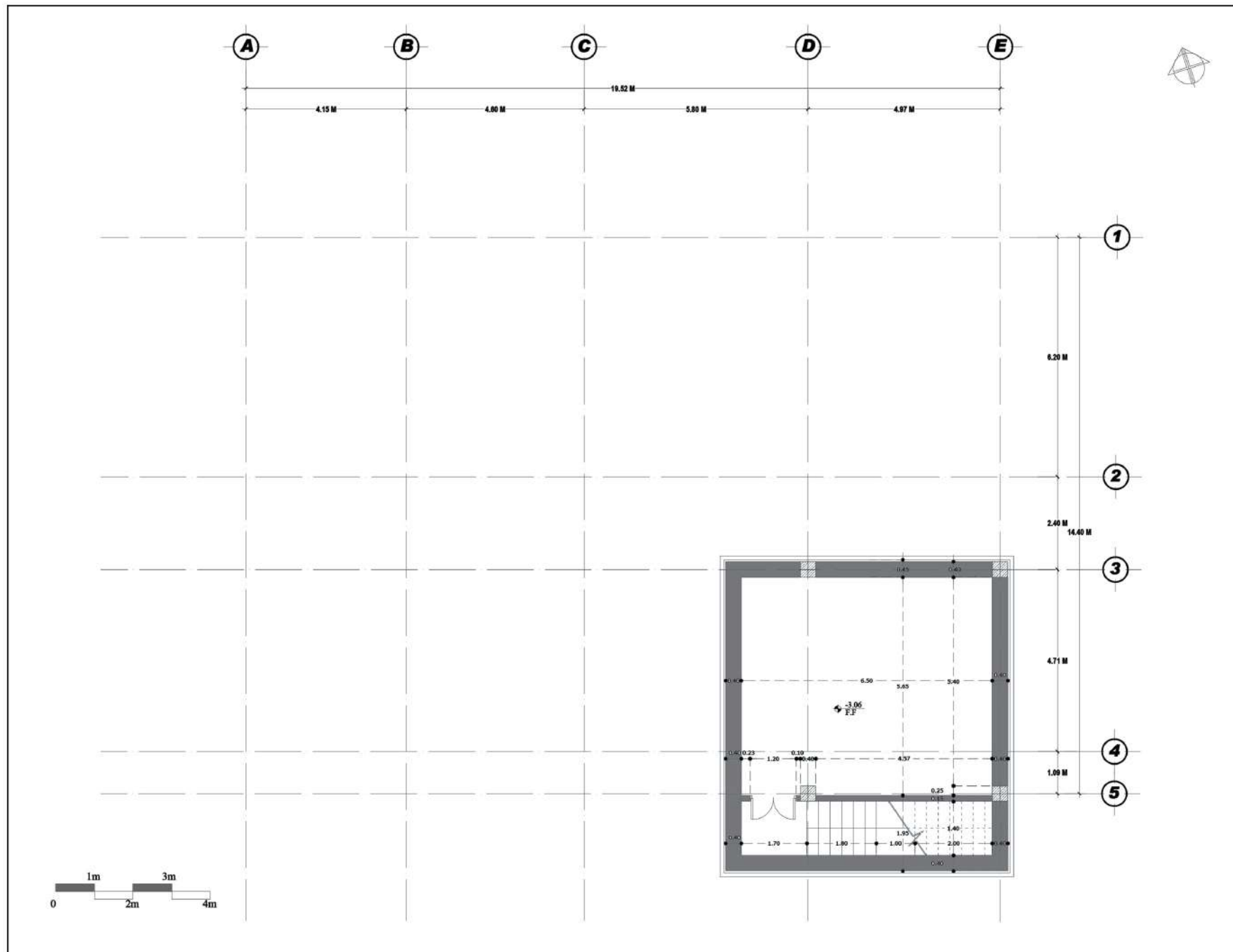
پلان همکف



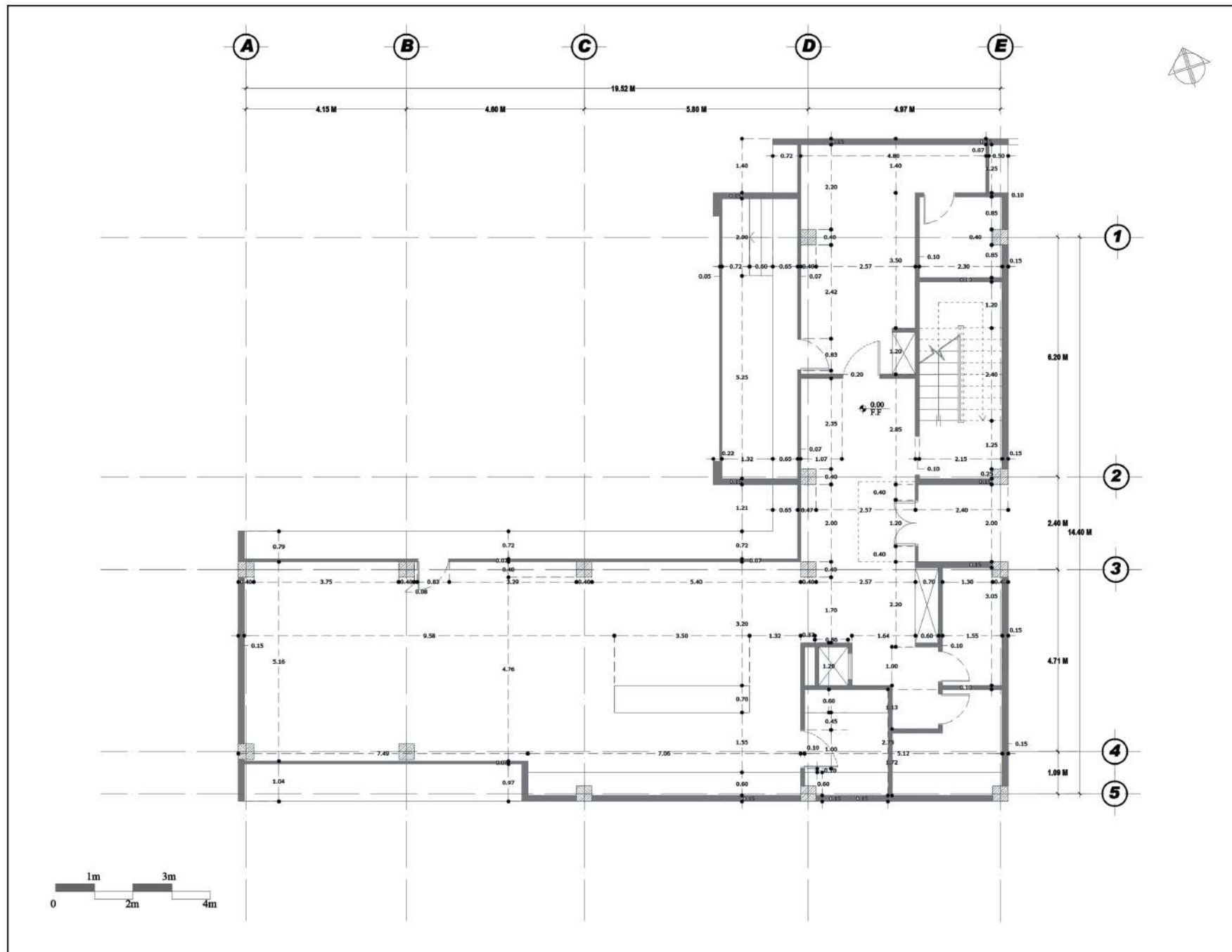
پلان اول



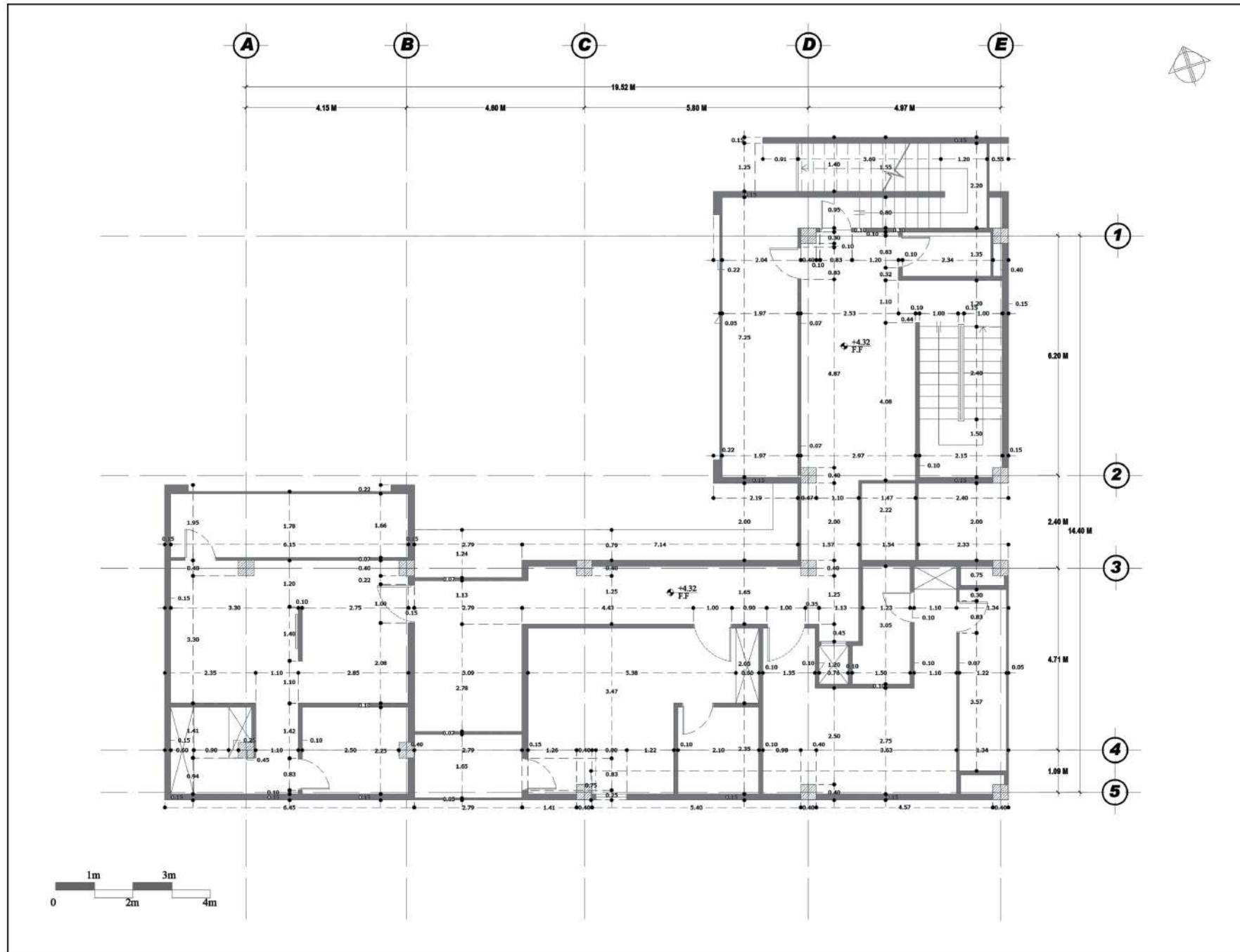
پلان بام سبز



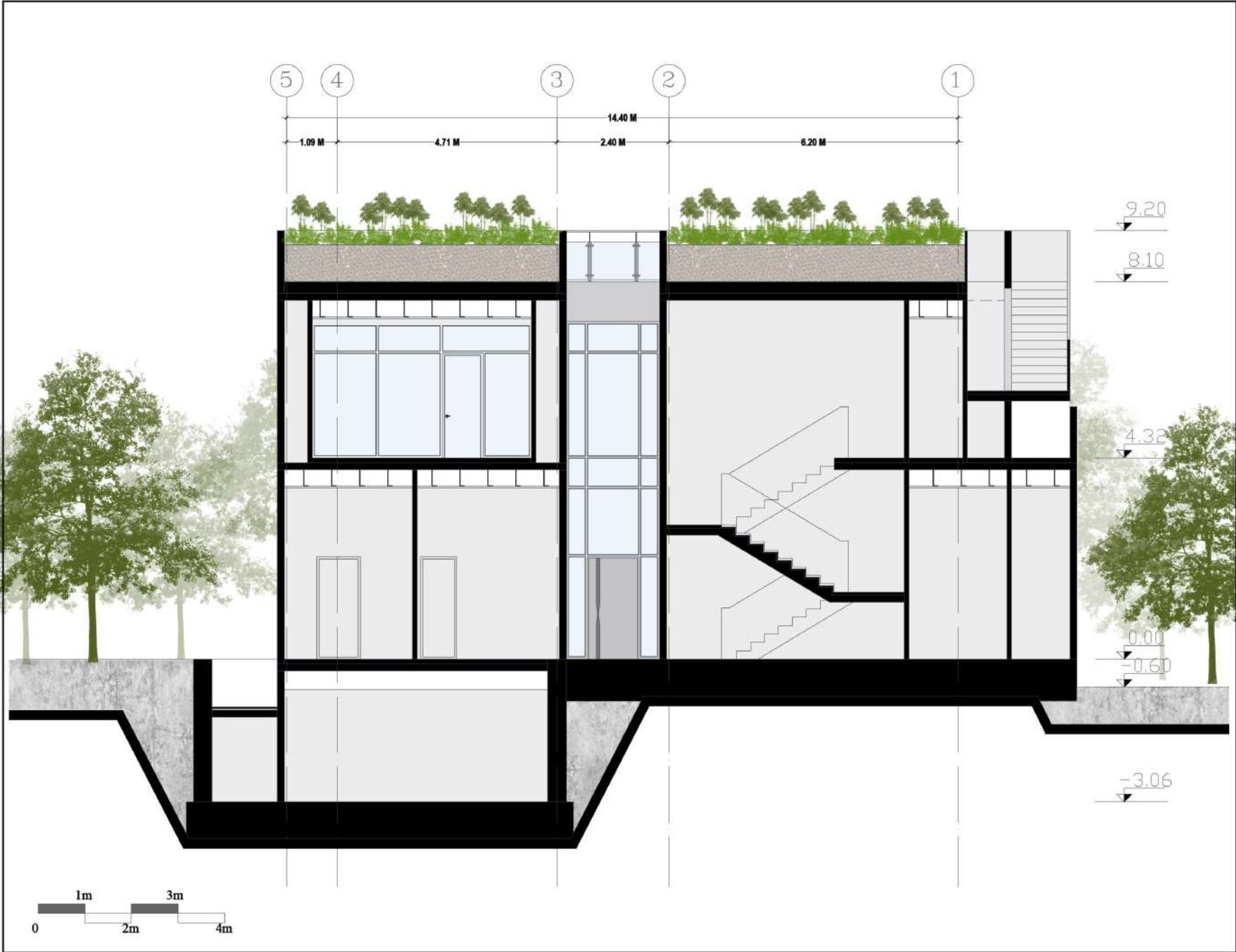
پلان اندازه گذاری زیرزمین



پلان اندازه گذاری همکف



پلان اندازه گذاری اول



مقطع A-A

































