

ویلاي اردیبهشت



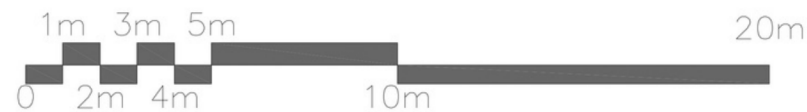
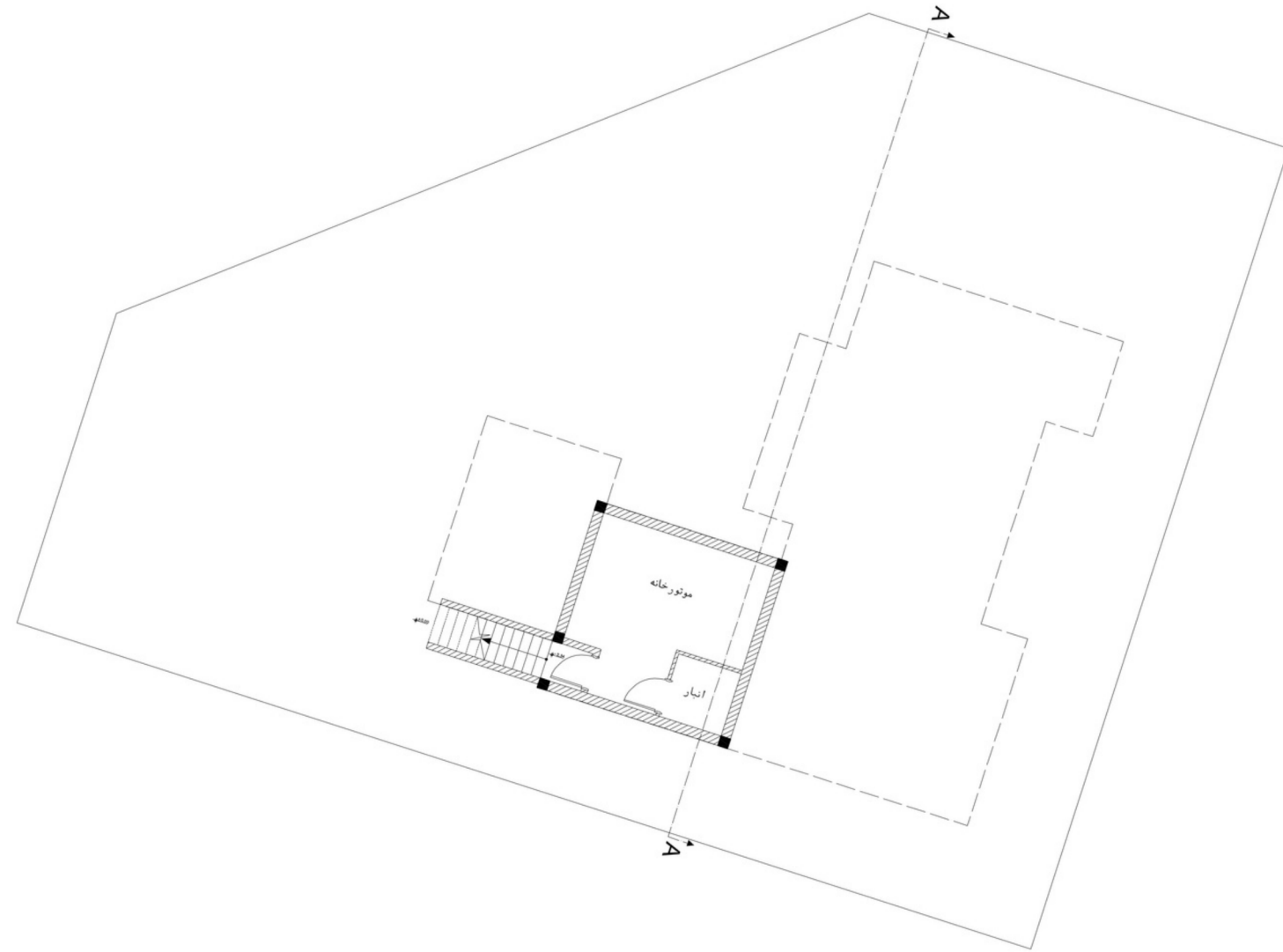


تیم ما با هدف بهره‌برداری بهینه از تمامی فضاها در طراحی ویلای اردیبهشت، تمامی نیازهای کارفرما را برآورده کرده است. در این پروژه، از پنجره‌های بزرگ و قدی برای تأمین نور طبیعی و ایجاد ویوی حداکثری استفاده شده است. تلاش شده تا همه فضاها دارای محیطی گرم و صمیمی باشند و در عین حال، طراحی نما و حیاط به صورت مدرن و هماهنگ با اقلیم منطقه باشد. فضاهای خصوصی و عمومی به گونه‌ای طراحی شده‌اند که دسترسی به آنها به آسانی صورت گیرد. بالکن‌های اتاق‌ها به صورت مجزا طراحی شده‌اند تا حریم خصوصی افراد حفظ شود. در فضاهای نشیمن روباز، آتشکده‌هایی تعبیه شده است تا استفاده از این فضاها در تمامی فصول امکان‌پذیر باشد. موقعیت و دسترسی به موتورخانه به نحوی برنامه‌ریزی شده که از ورود افراد غیرمجاز به فضاهای خصوصی جهت تعمیرات احتمالی جلوگیری شود. چراغ‌های روف گاردن به نحوی طراحی شده‌اند که قابلیت تغییر ارتفاع تا دو متر را دارند. علاوه بر فضاهای مورد درخواست کارفرما، فضایی جداگانه برای پارک دوچرخه در نظر گرفته شده است. در طبقه اول و نزدیک اتاق‌ها یک لاندری تعبیه شده و یک کافه بار نیز در نزدیکی تراس عمومی قرار داده شده است. تیم ما با دقت و توجه به جزئیات، تمامی فضاها را به گونه‌ای طراحی کرده که هم نیازهای کارفرما را برآورده کند و هم فضایی دلنشین و مدرن برای ساکنان فراهم آورد.

پلان طبقه زیرزمین



ORDIBEHESHT
VILLA
COMPETITION



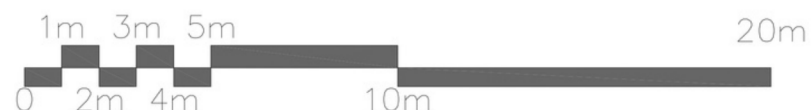
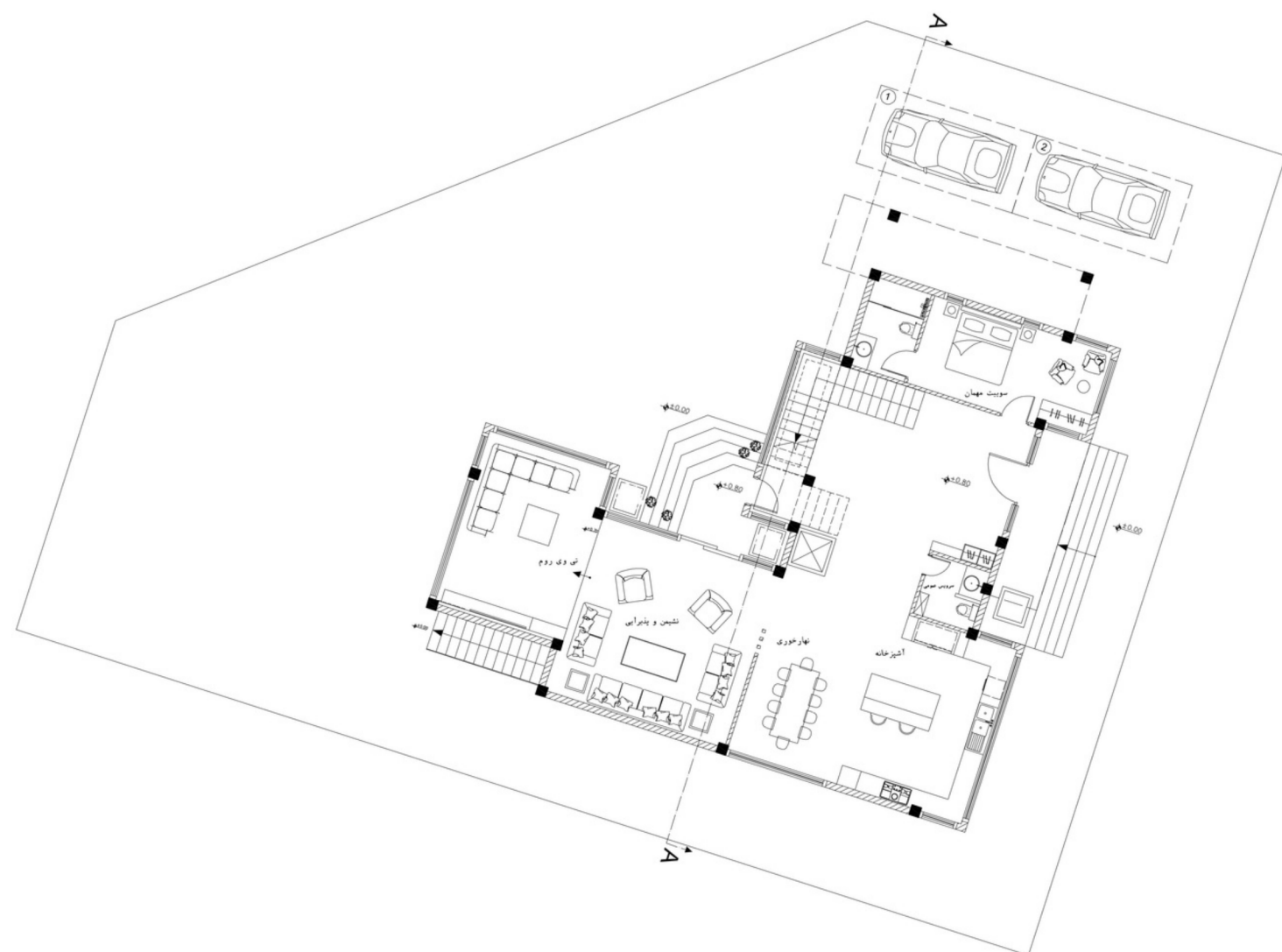
عنوان طرح :	ویلا اردیبهشت
عنوان نقشه :	پلان مبلمان زیرزمین
مقیاس :	۱:۲۰۰

جانمایی زیرزمین به نحوی است که دسترسی به آن بدون ایجاد مزاحمت برای سایر فضاها امکان پذیر باشد و در صورت نیاز به تعمیرات، رفت و آمد افراد متفرقه به حداقل برسد.

پلان طبقه همکف



ORDIBEHSHT
VILLA
COMPETITION



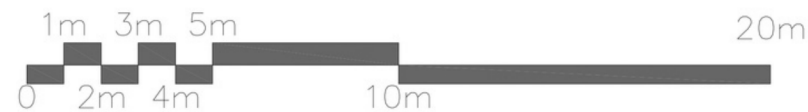
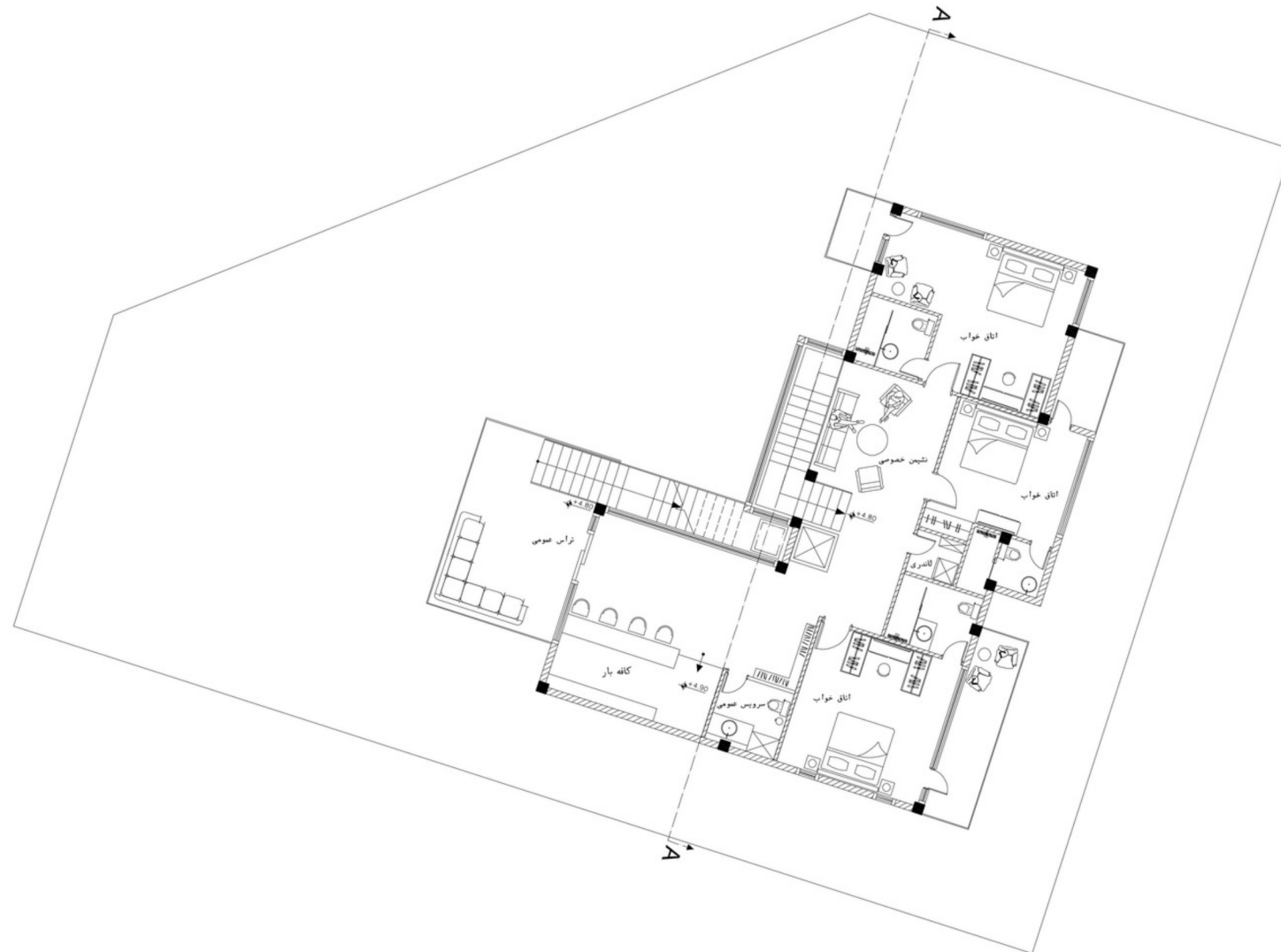
عنوان طرح :	ویلاي اردیبهشت
عنوان نقشه :	پلان همکف طبقه همکف
مقیاس :	1:100

- دسترسی آسان به پارکینگ از طریق ورودی ساختمان
- جانمایی مناسب دستگاه پله برای دسترسی سریع به طبقات بالا
- قرارگیری اتاق مهمان نزدیک به ورودی برای ایجاد فضای خصوصی
- تفکیک فضاها با استفاده از اختلاف سطح، دیوارهای کاذب و پارتیشن
- پیش‌بینی دو درب برای دسترسی به حیاط
- عدم استفاده از پنجره در دیوار جنوبی نشیمن و تی‌وی روم به دلیل همجواری با همسایه
- فراهم‌سازی دید حداکثری به حیاط از تمامی فضاها
- قرارگیری بالابر هیدرولیکی در مجاورت دستگاه پله

پلان طبقه اول



ORDIBEHESHT
VILLA
COMPETITION



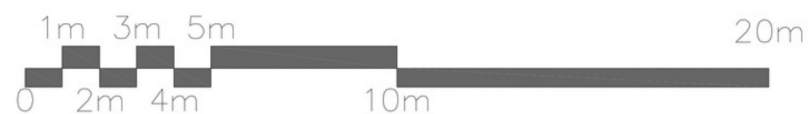
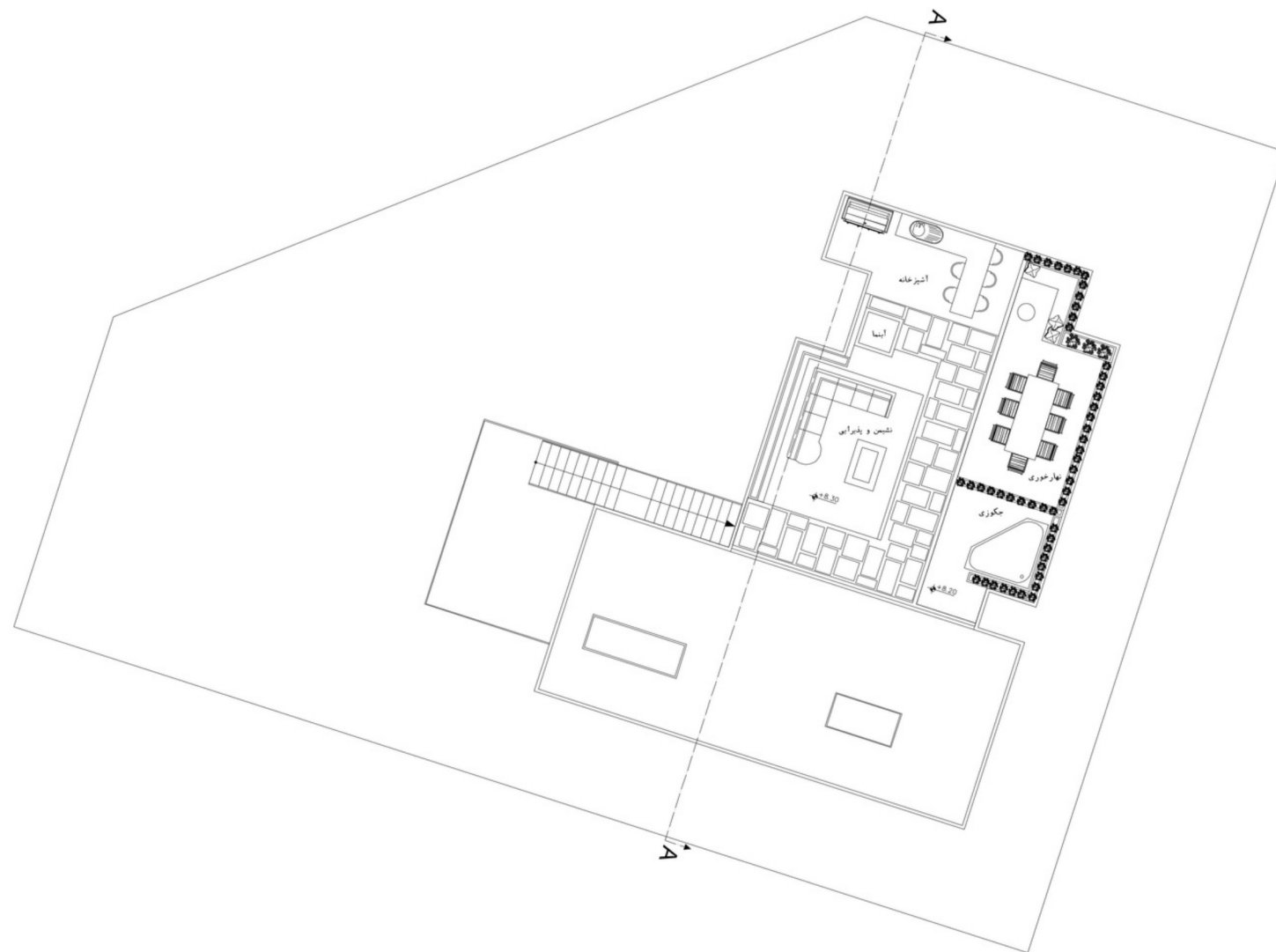
عنوان طرح :	ویلای اردیبهشت
عنوان نقشه :	پلان مسکون طبقه اول
مقیاس :	۱:۲۰۰

- تمایز فضاهای خصوصی و عمومی
- ایجاد تراس‌های جداگانه برای حفظ حریم خصوصی ساکنین
- ایجاد کافه بار در نزدیکی تراس عمومی
- قراردادن نشیمن خصوصی و لاندری نزدیک به اتاق‌های خواب
- دسترسی به روف گاردن از تراس عمومی

پلان روف گاردن



ORDIBEHESHT
VILLA
COMPETITION



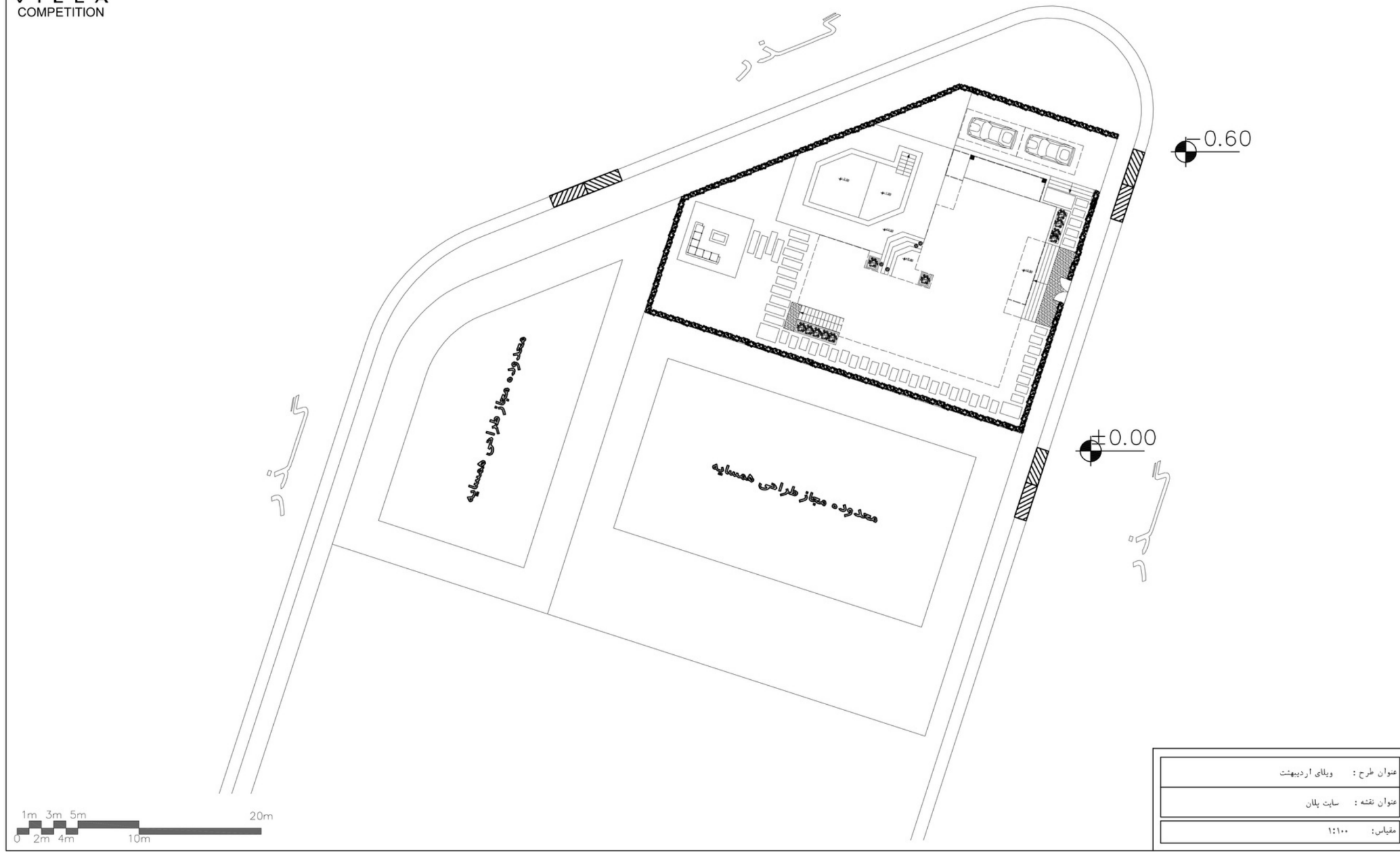
عنوان طرح :	ویلهای اردیبهشت
عنوان نقشه :	پلان میلمان روف گاردن
مقیاس:	۱:۱۰۰

- استفاده از المانهای گیاهی برای جداسازی فضای جکوزی از بقیه فضاها.
- طراحی قسمت جنوبی بام به صورت شیروانی، به نحوی که در نمای ساختمان به واسطه جانپناه، قابل مشاهده نباشد.
- جداسازی فضاهای روف گاردن با استفاده از اختلاف سطح و متریا کف.
- قرار دادن فضای ناهارخوری و نشیمن به نحوی که دید حداکثری به جنگل را فراهم سازند.

سایت پلان



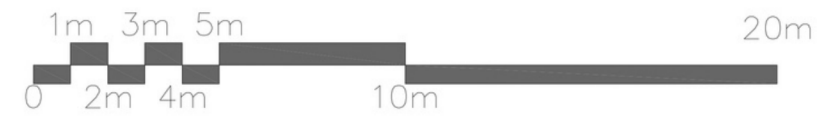
ORDIBEHESHT
VILLA
COMPETITION



مقطع



ORDIBEHESHT
VILLA
COMPETITION



عنوان طرح : ویلای اردیبهشت
عنوان نقشه : مقطع AA
مقیاس: ۱:۲۰۰

مقطع



نمای غربی



نمای جنوبی



نمای شرقی



نمای شمالی



رندر سایت پلان



رندره‌های داخلی طبقه همکف



رندرهای روف گاردن



بخش شیروانی بام و
قرارگیری دو اسکای لایت

رندرهای محوطه

