

ویلاي اردیبهشت

باتوجه به نظر کارفرما مبنی بر طراحی پلان به صورت {ال} برای دید حداکثری به جنگل، کانسپت اولیه ی پروژه شکل گرفت، در طراحی پلان، فضاهای نشیمن، ناهار خوری و آشپزخانه در راستای هم قرار گرفتند تا از هر دو طرف به سمت حیاط دید داشته باشند به همین ترتیب فضای ورودی و اتاق مهمان در یک طرف پلان، پله ی طبقات در کنج و بقیه ی فضاهای اصلی در طرف دیگر پلان جاگذاری شدند

همچنین یک باکس پله ی سرتاسری که از حیاط به صورت مستقیم به بام دسترسی پیدا کند، در کنج جنوب شرقی پلان طراحی شد

کانسپت طراحی نما اضافه شدن صفحات بتنی یا سیمانی به حجم اصلی پروژه می باشد، در نمای همکف از پنل هایی که قابل جمع و باز شدن هستند، استفاده شده که قابلیت پوشش دهی کل نمای همکف را دارند و در مواقع مورد نیاز باز می شوند و دید همکف را محدود می کنند و در مواقعی که دید حداکثری مدنظر است، کاملاً بسته می شوند

متریال مورد استفاده در نما، سیمان یا میکرو سمنت و پنل های باز شونده از جنس فلز یا آلومینیوم رنگ شده می باشند

































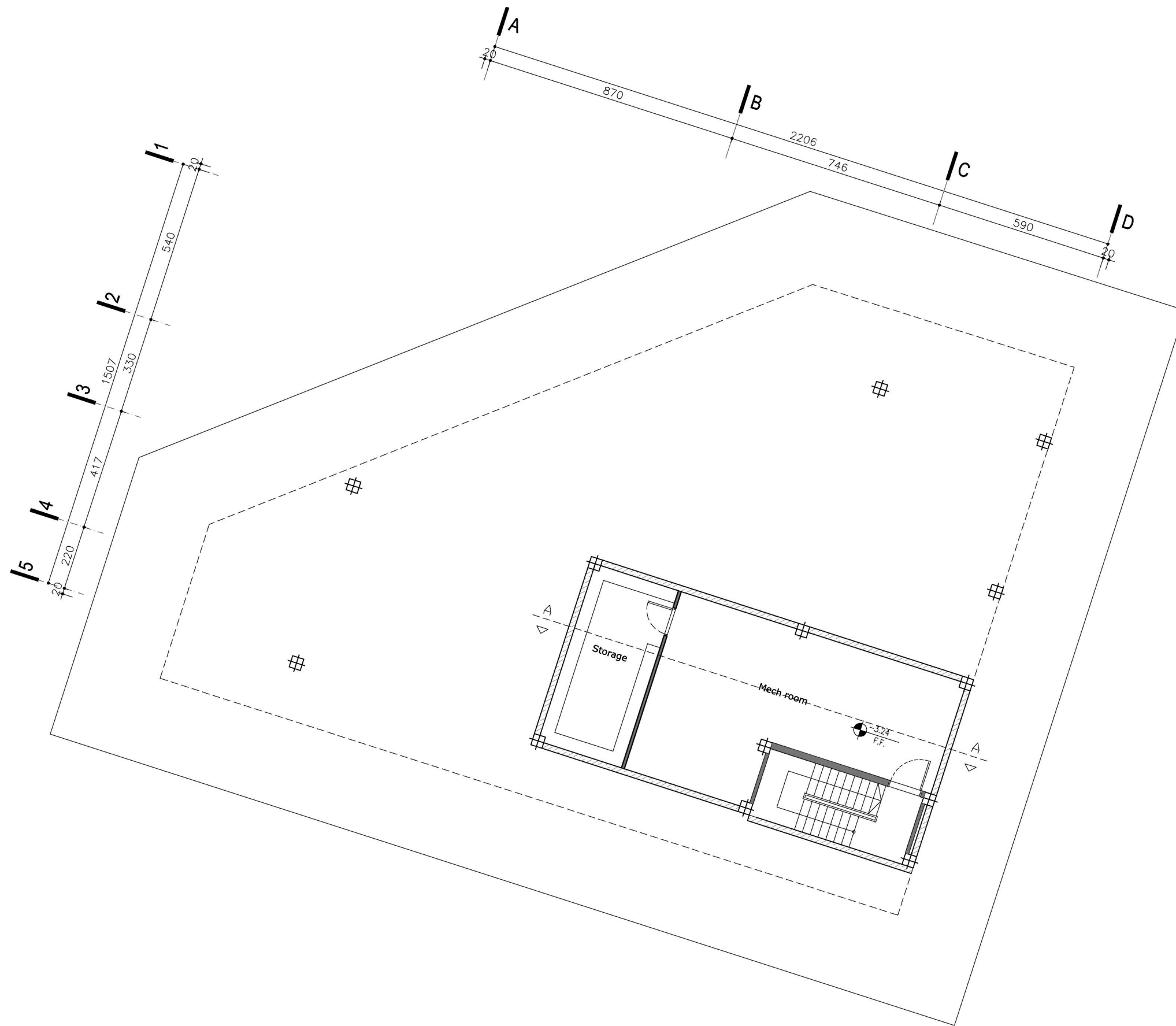


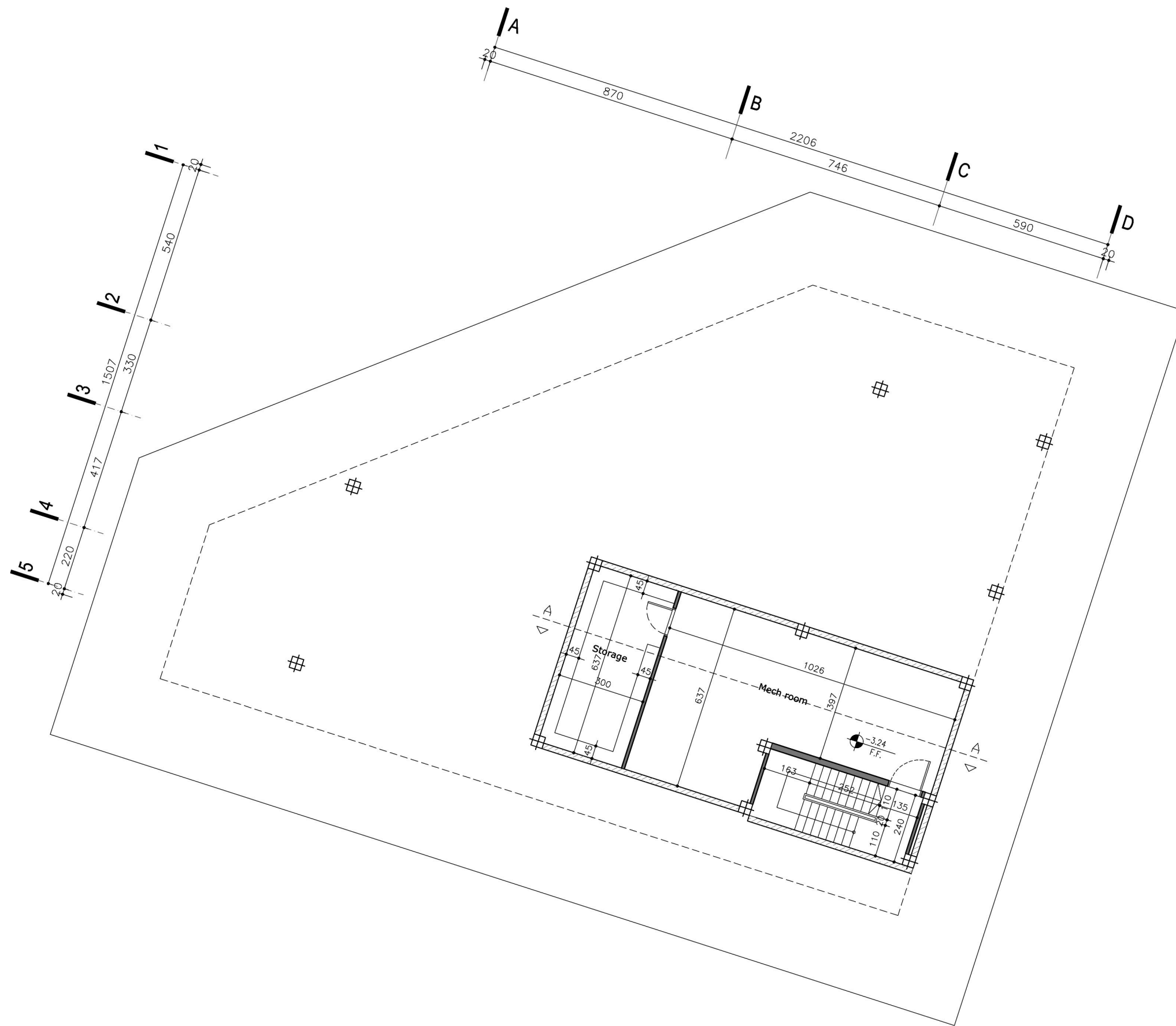








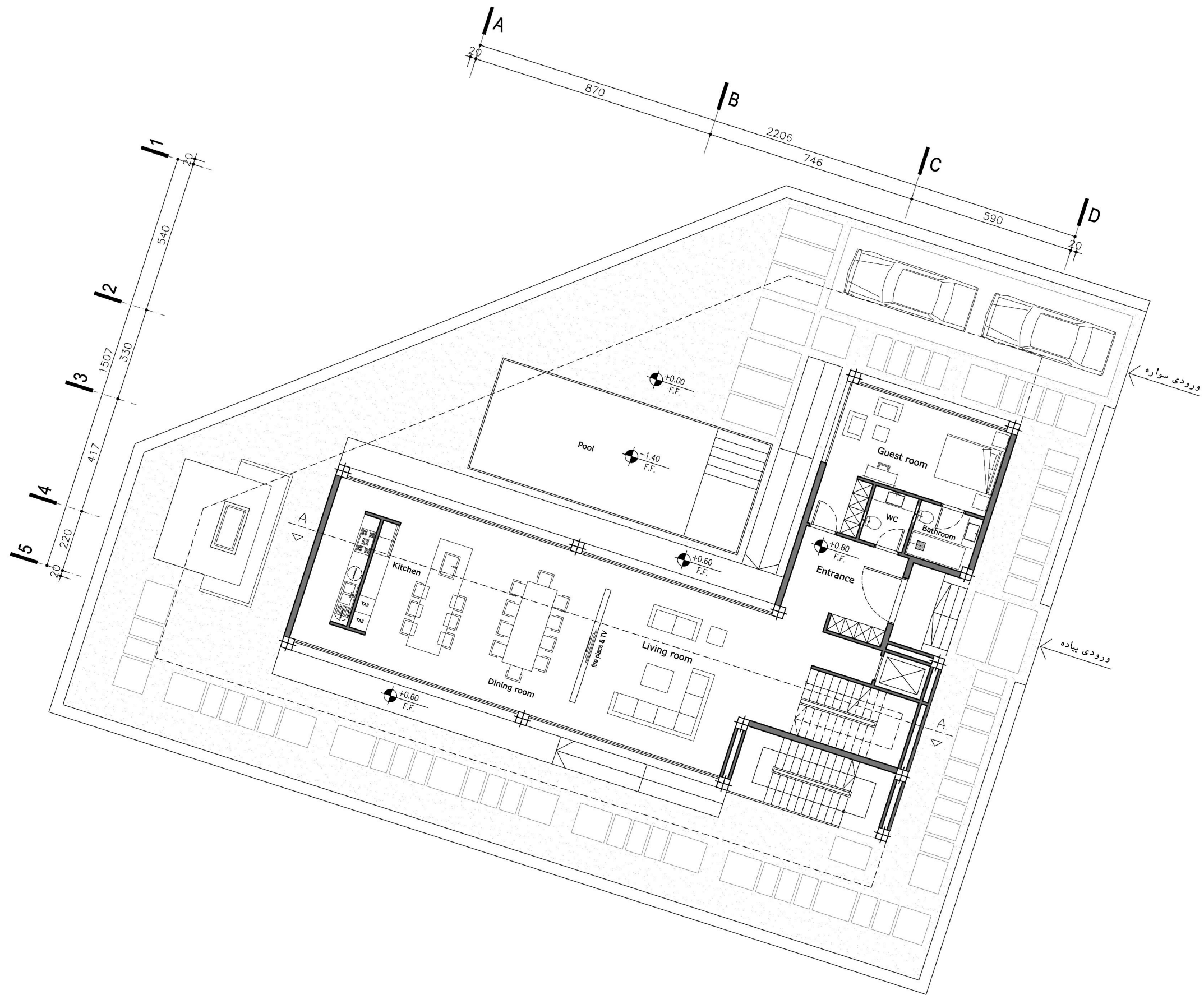


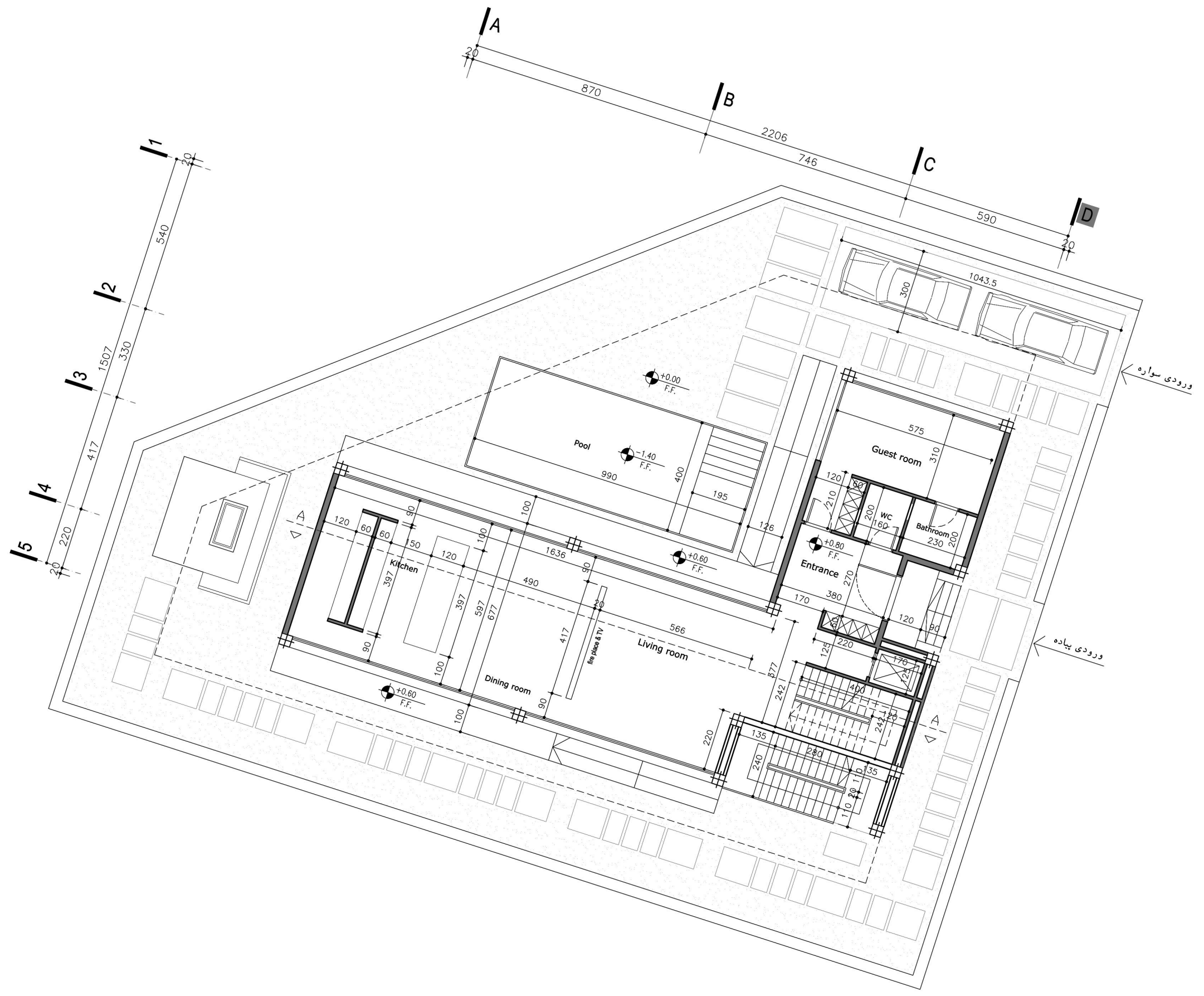


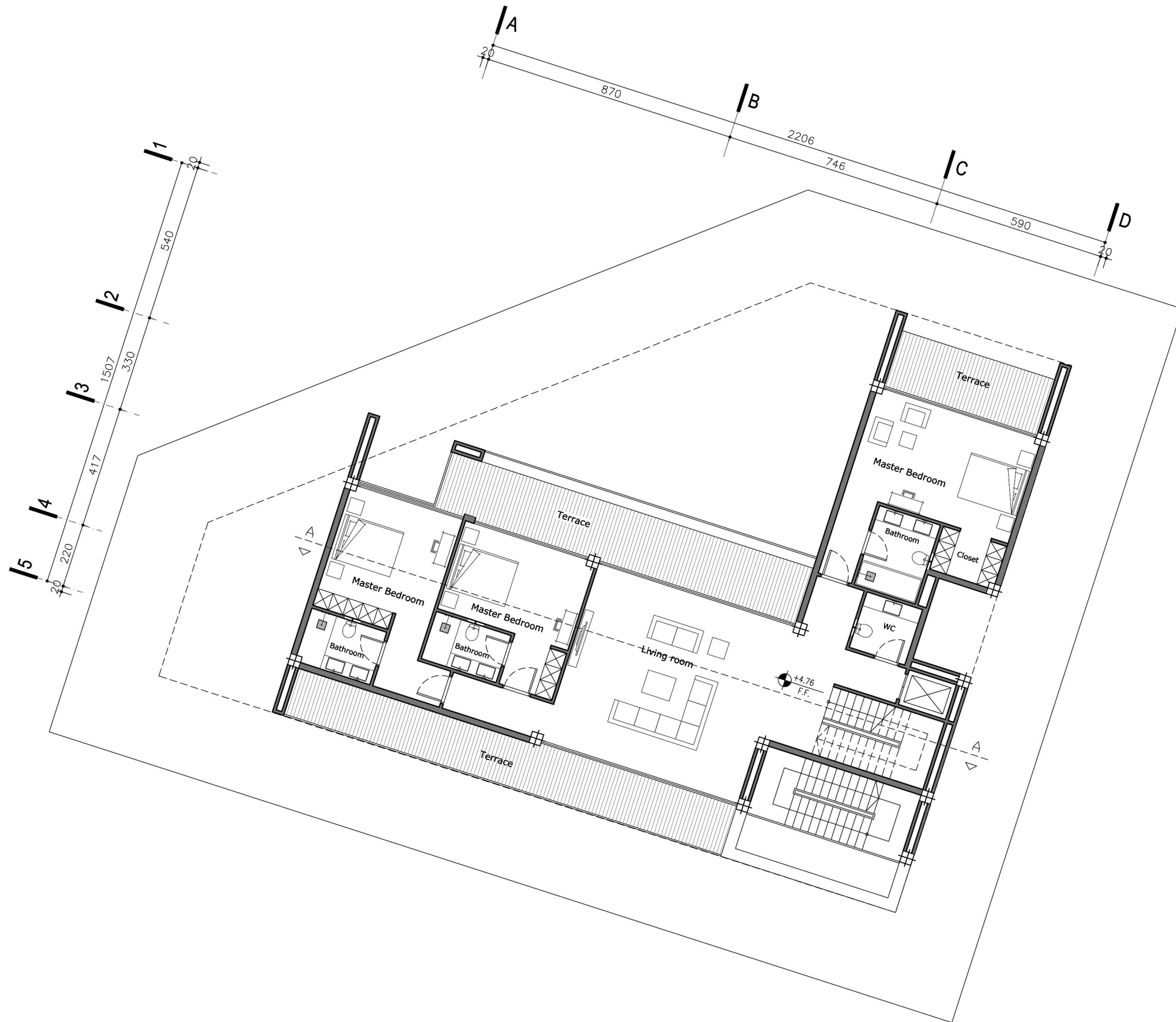
1-100 : مقیاس ترسیم :
 FIT TO PAPER : مقیاس پلات :

شماره نقشه

عنوان پروژه : ویلا اردیبهشت
 عنوان نقشه : پلان اندازه گذاری زیرزمین



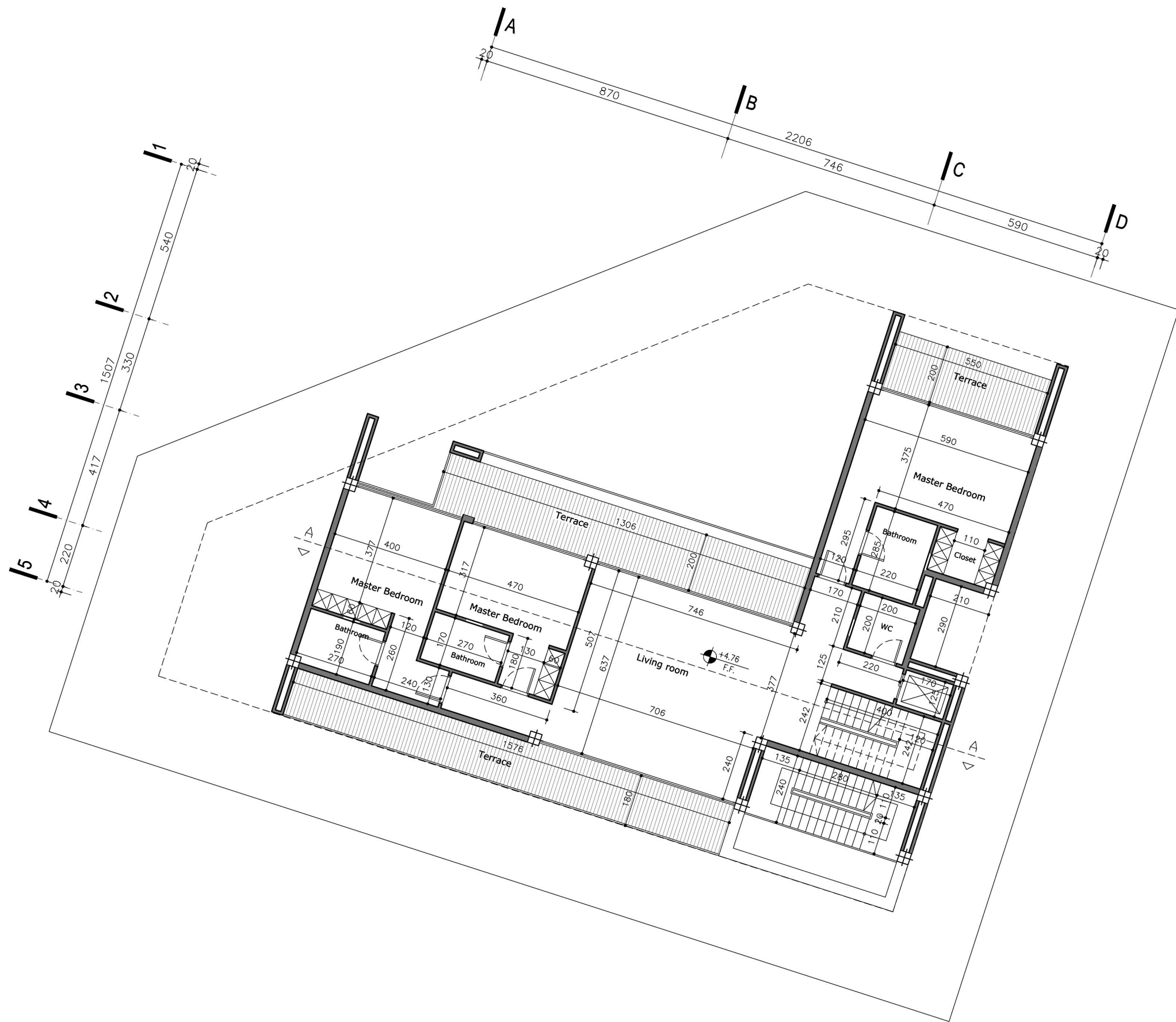




1-100 : مقیاس ترسیم
 FIT TO PAPER : مقیاس پلات

شماره نقشه

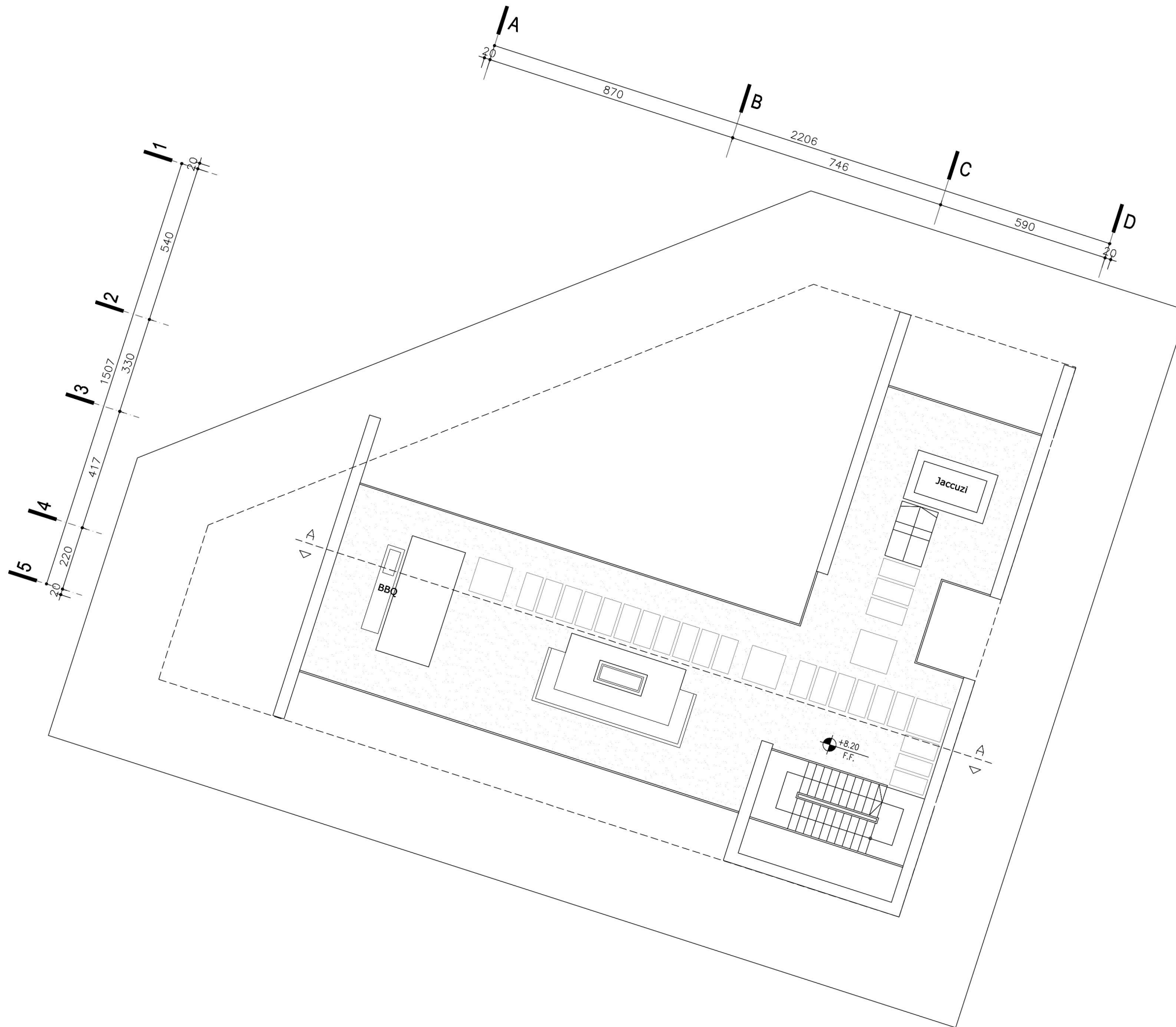
عنوان پروژه : ویلا اردیبهشت
 عنوان نقشه : پلان میلمان طبقه اول

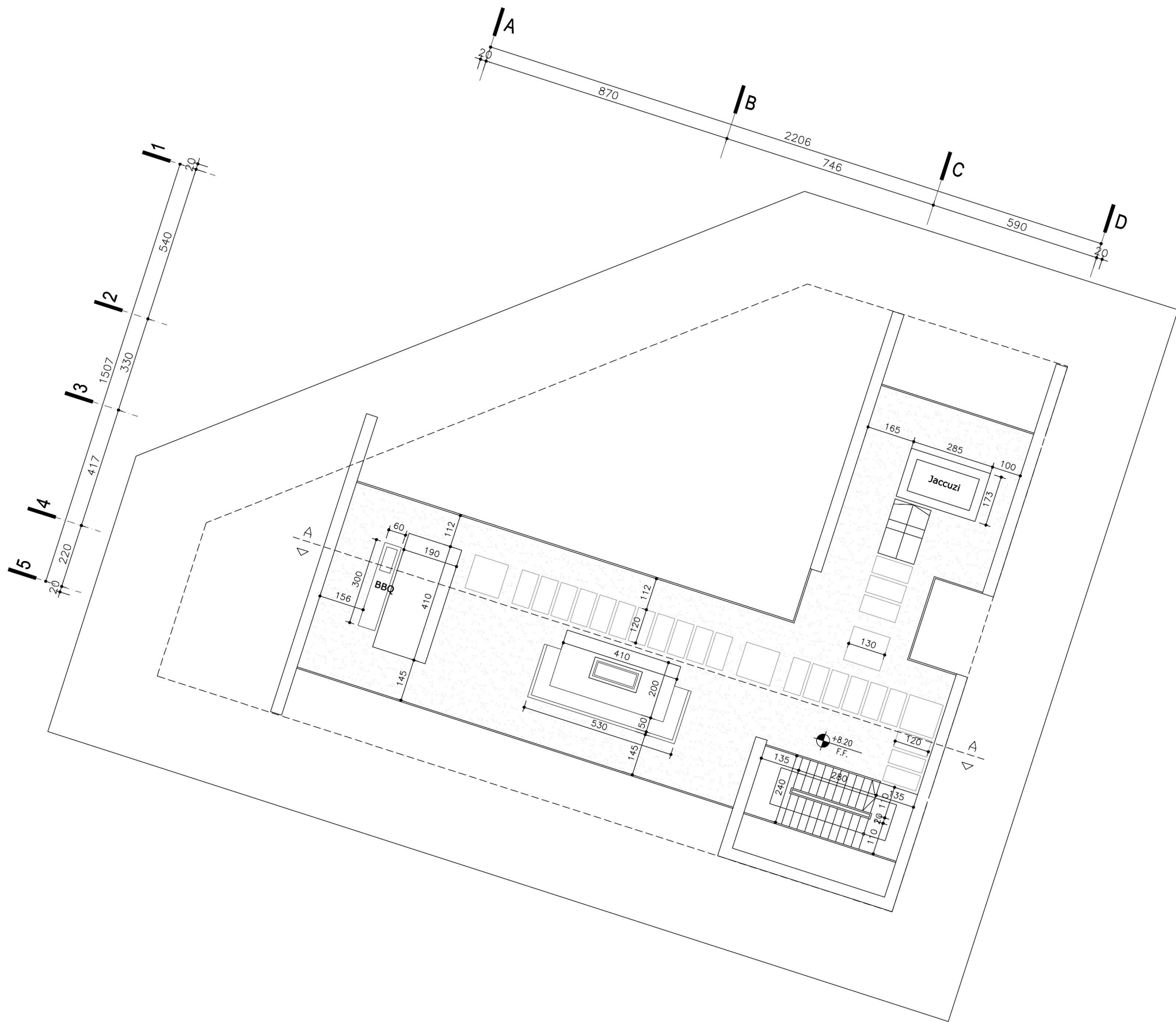


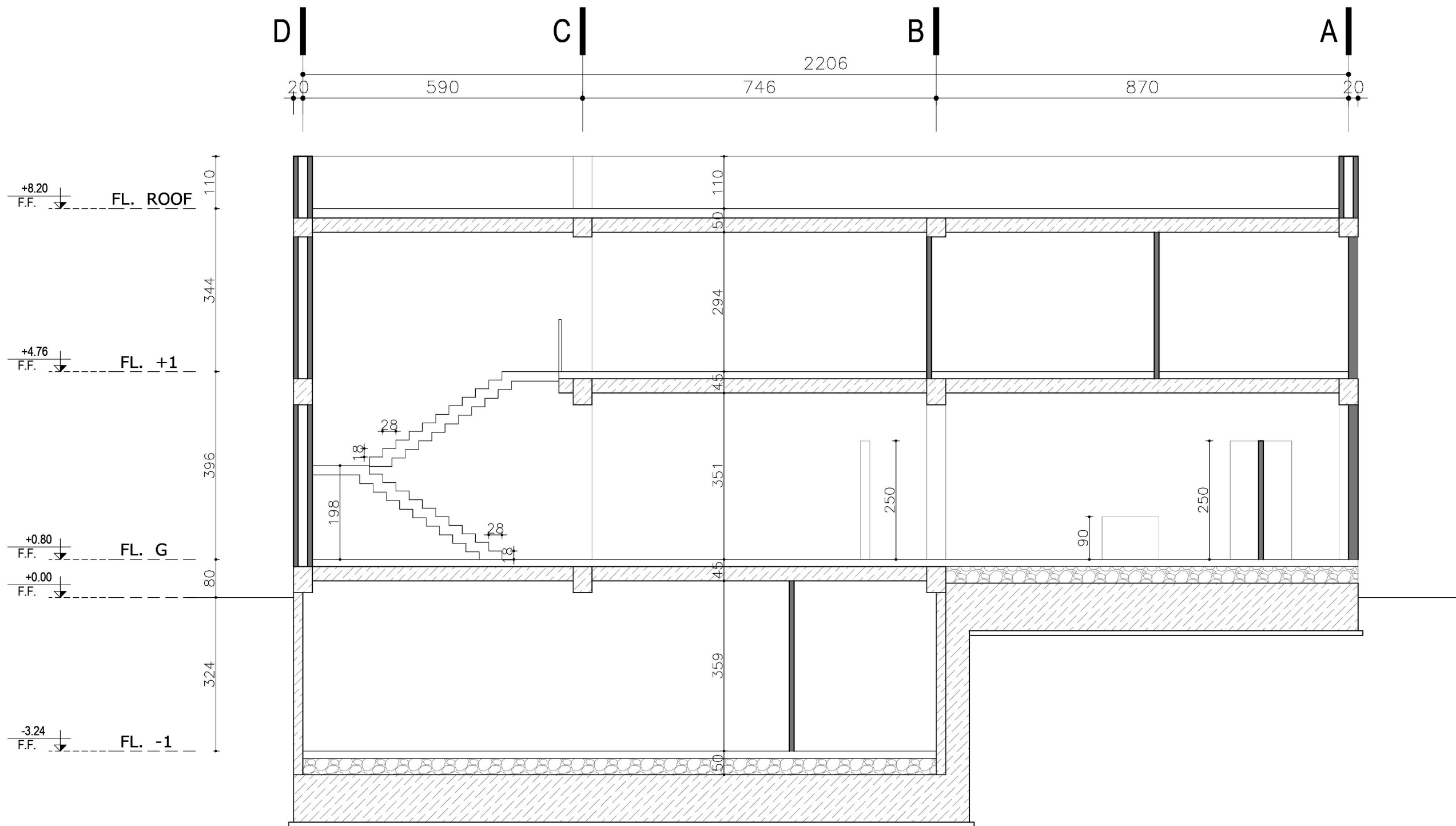
1-100 : مقیاس ترسیم
 FIT TO PAPER : مقیاس پلات

شماره نقشه

عنوان پروژه : ویلا اردیبهشت
 عنوان نقشه : پلان اندازه گذاری اول







1-100 مقیاس ترسیم :

FIT TO PAPER مقیاس پلات :

شماره نقشه

عنوان پروژه : ویلا اردیبهشت

عنوان نقشه : مقطع A.A