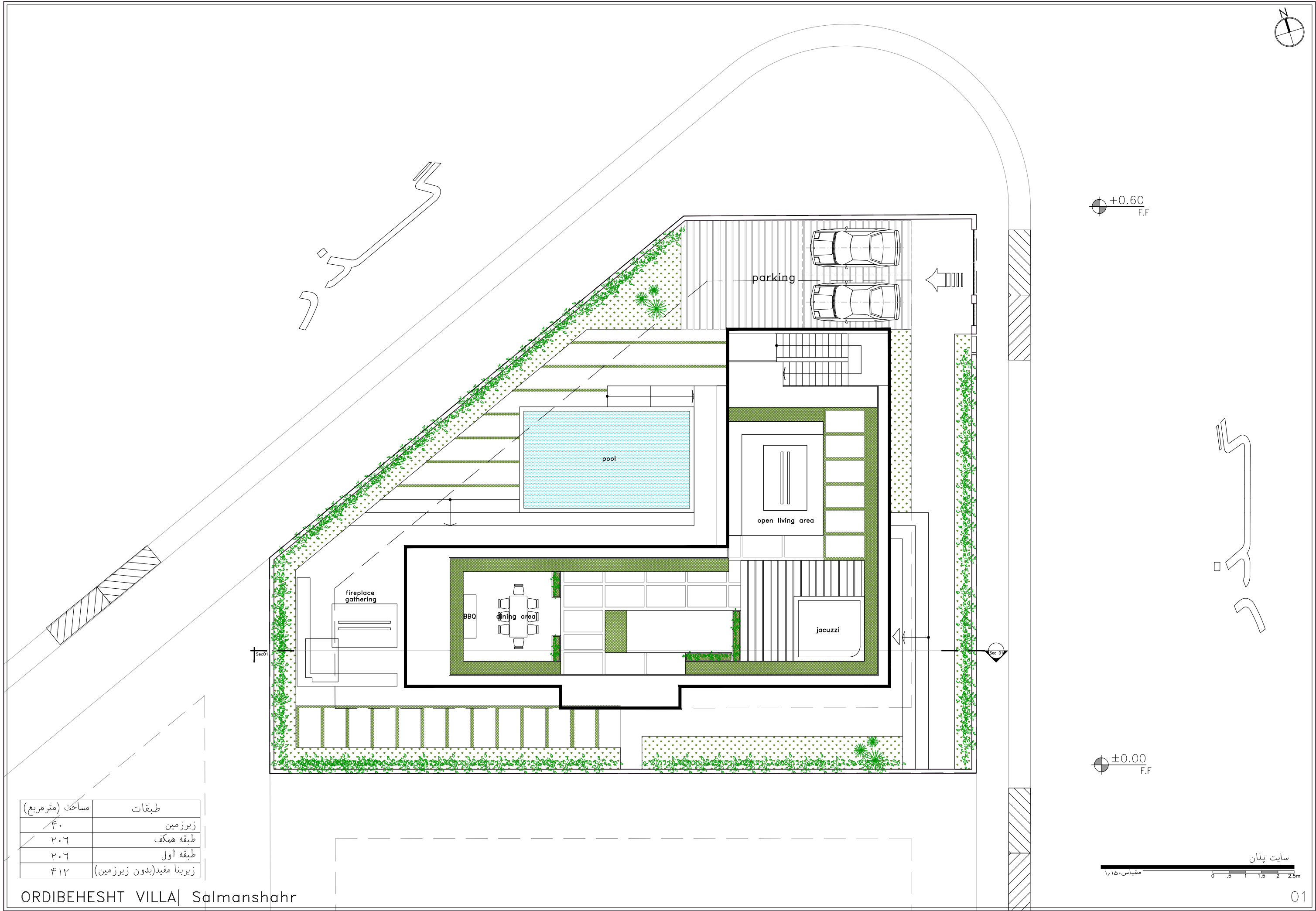


Ordibehesht Villa

Plan

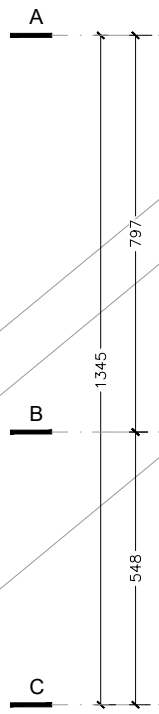
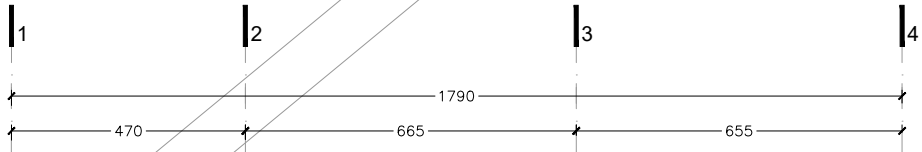
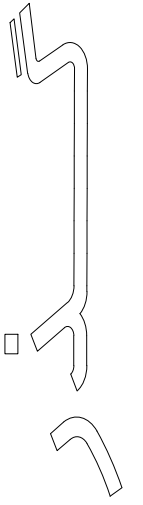
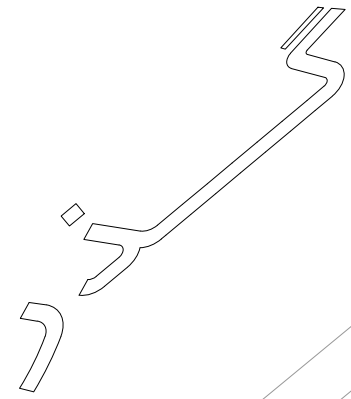


+0.60
F.F

±0.00
F.F

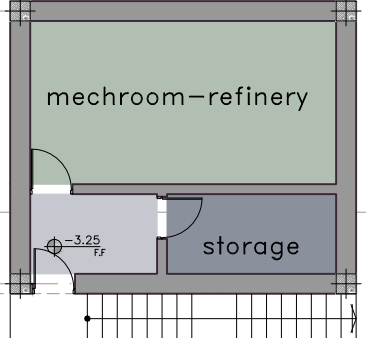
سایت پلان
مقیاس ۱:۱۵۰
0 .5 1 1.5 2 2.5m

طبقات	مساحت (مترمربع)
زیرزمین	۴۰
طبقه همکف	۲۰۶
طبقه اول	۲۰۶
زیرینا مفید (بدون زیرزمین)	۴۱۲



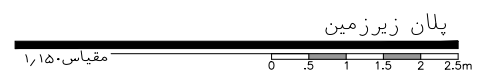
+0.60
F.F

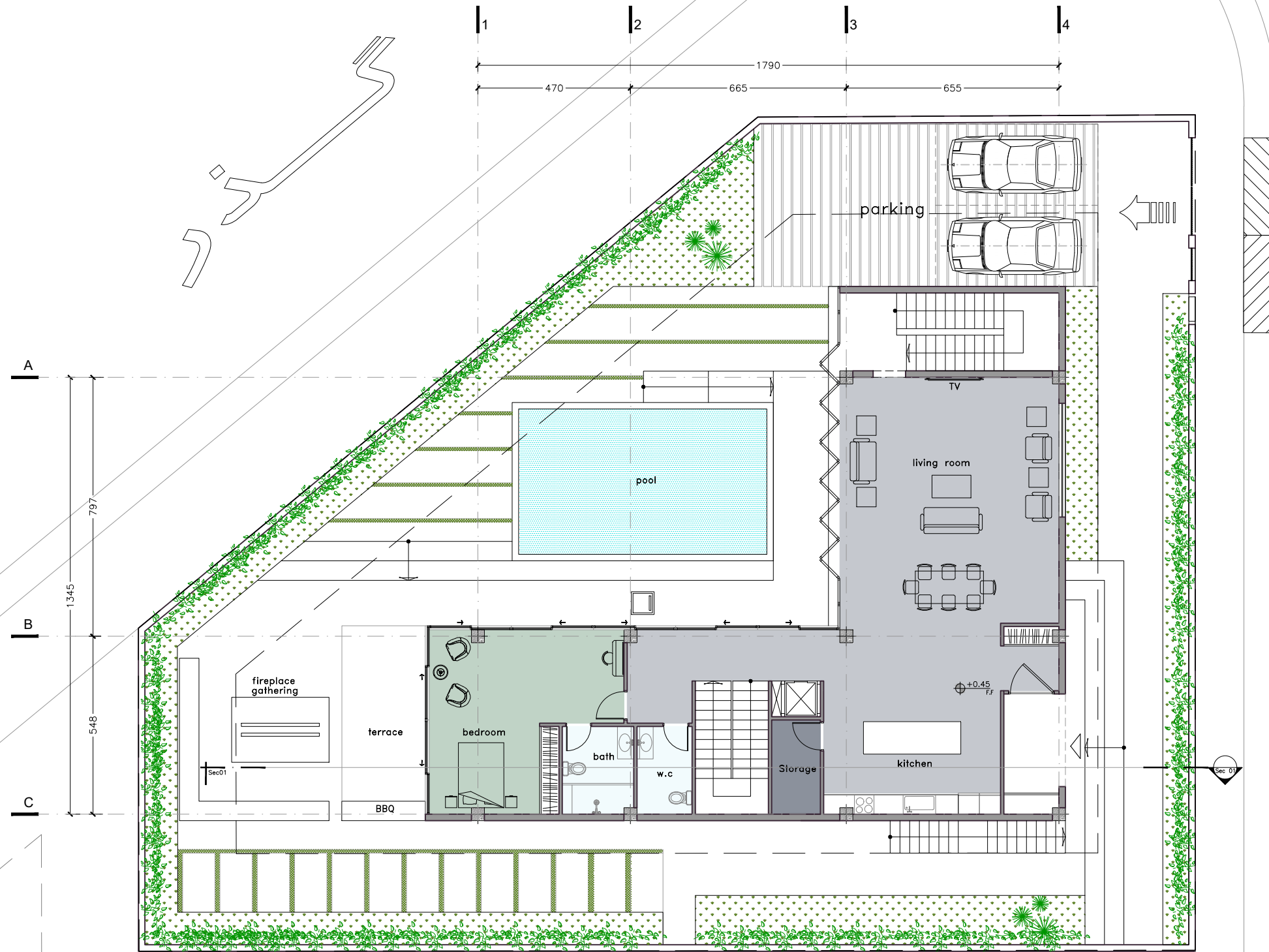
±0.00
F.F



Sec01

Sec 01

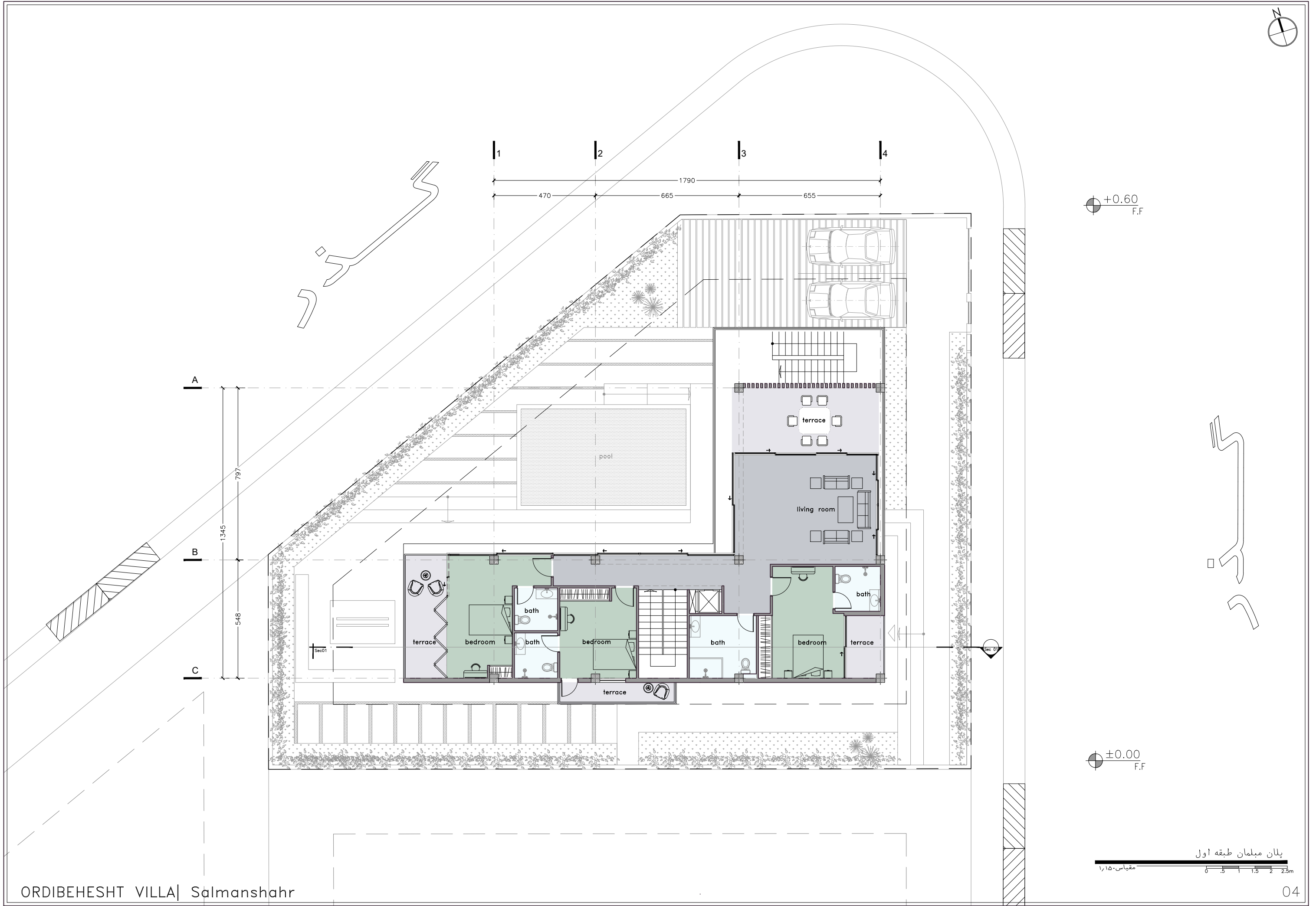




±0.60
F.F

±0.00
F.F

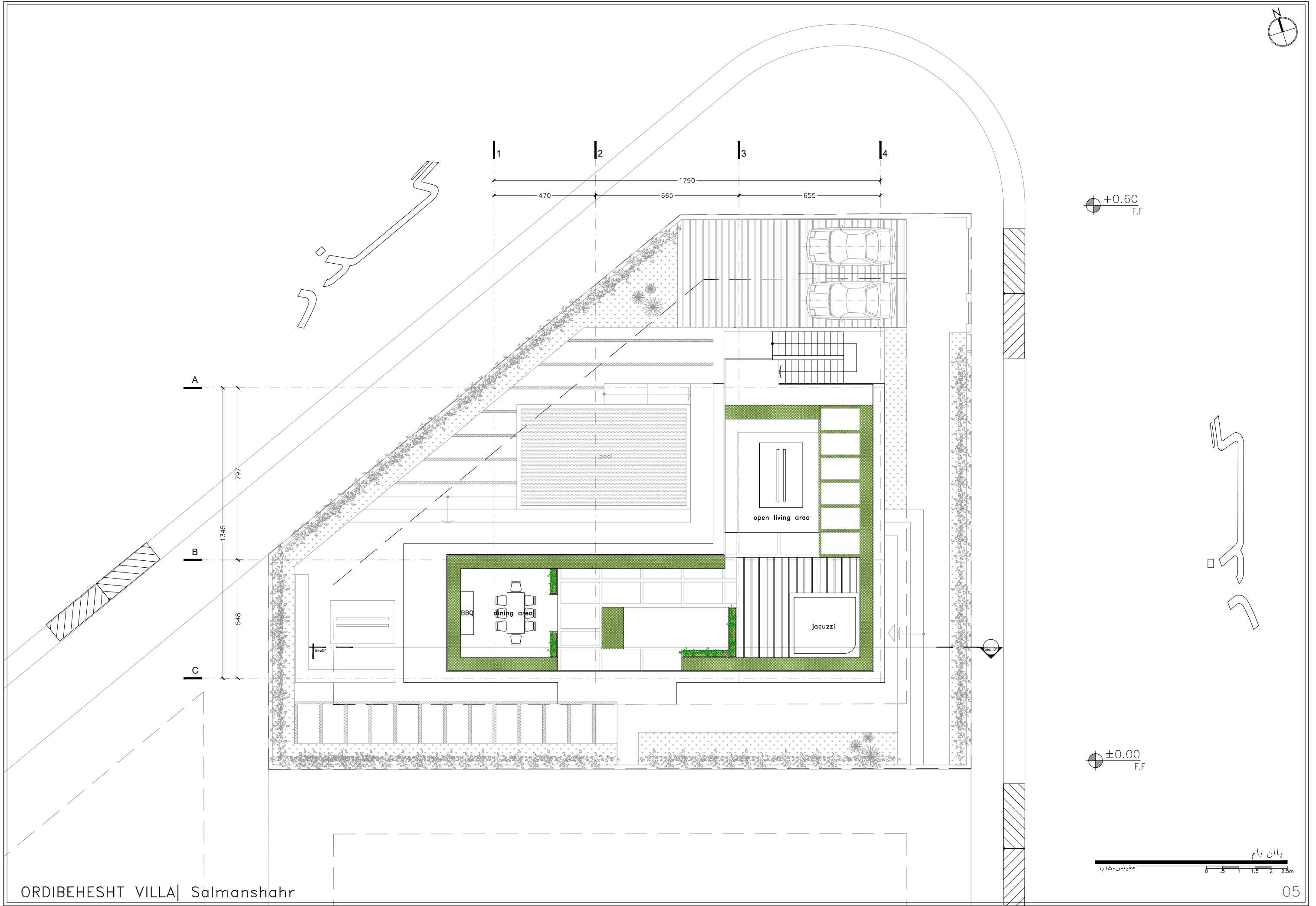
پلان میلان طبقه همکف
مقیاس ۱:۱۵۰
0 .5 1 1.5 2 2.5m



+0.60
F.F

±0.00
F.F

پلان میلان طبقه اول
مقیاس ۱:۱۵۰
0 .5 1 1.5 2 2.5m



+0.60
F.F

±0.00
F.F

پلان بام
مقیاس ۱:۱۵۰
0 .5 1 1.5 2 2.5m

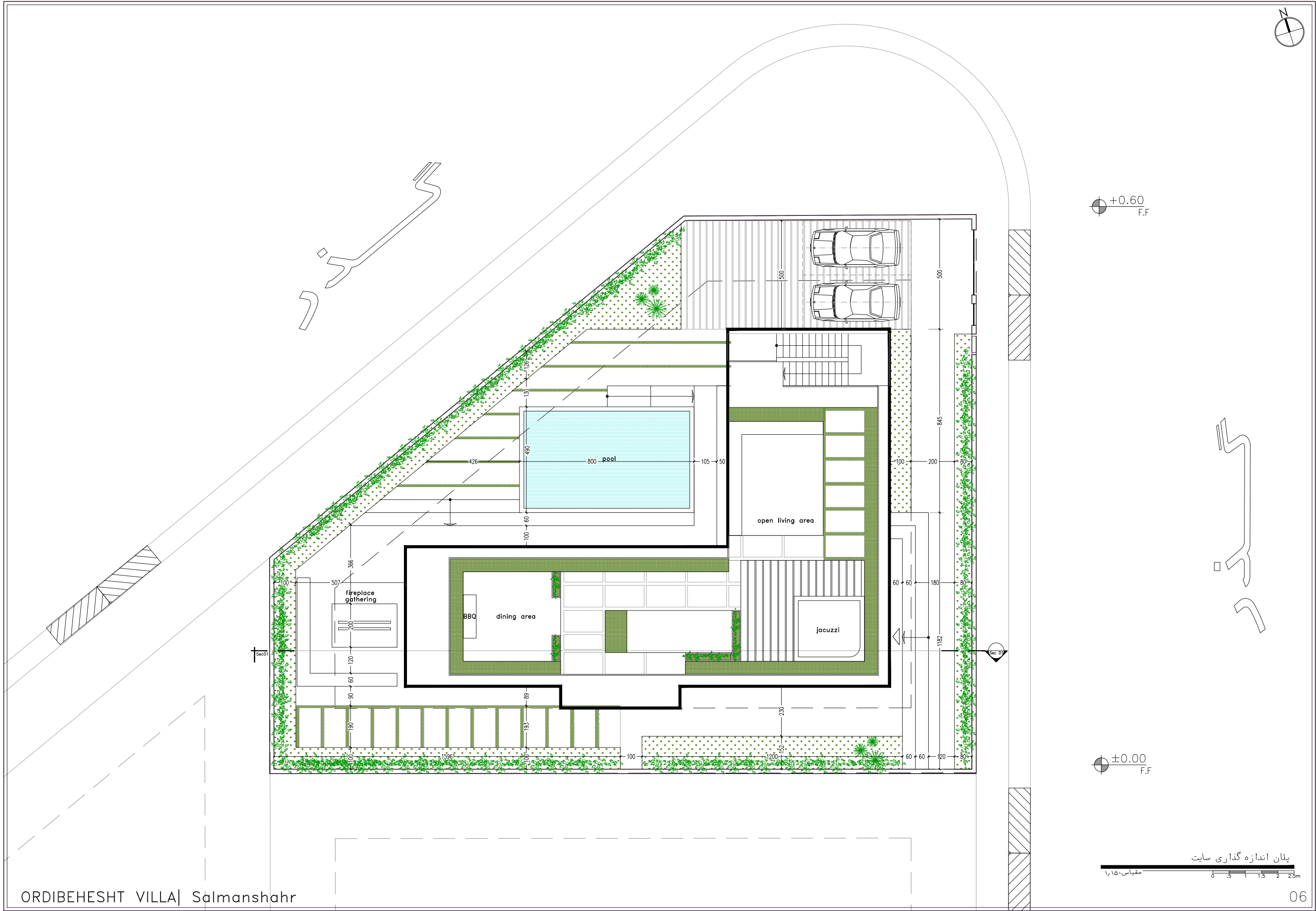
Ordibehesht Villa

Dimension Plan

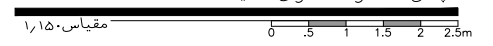


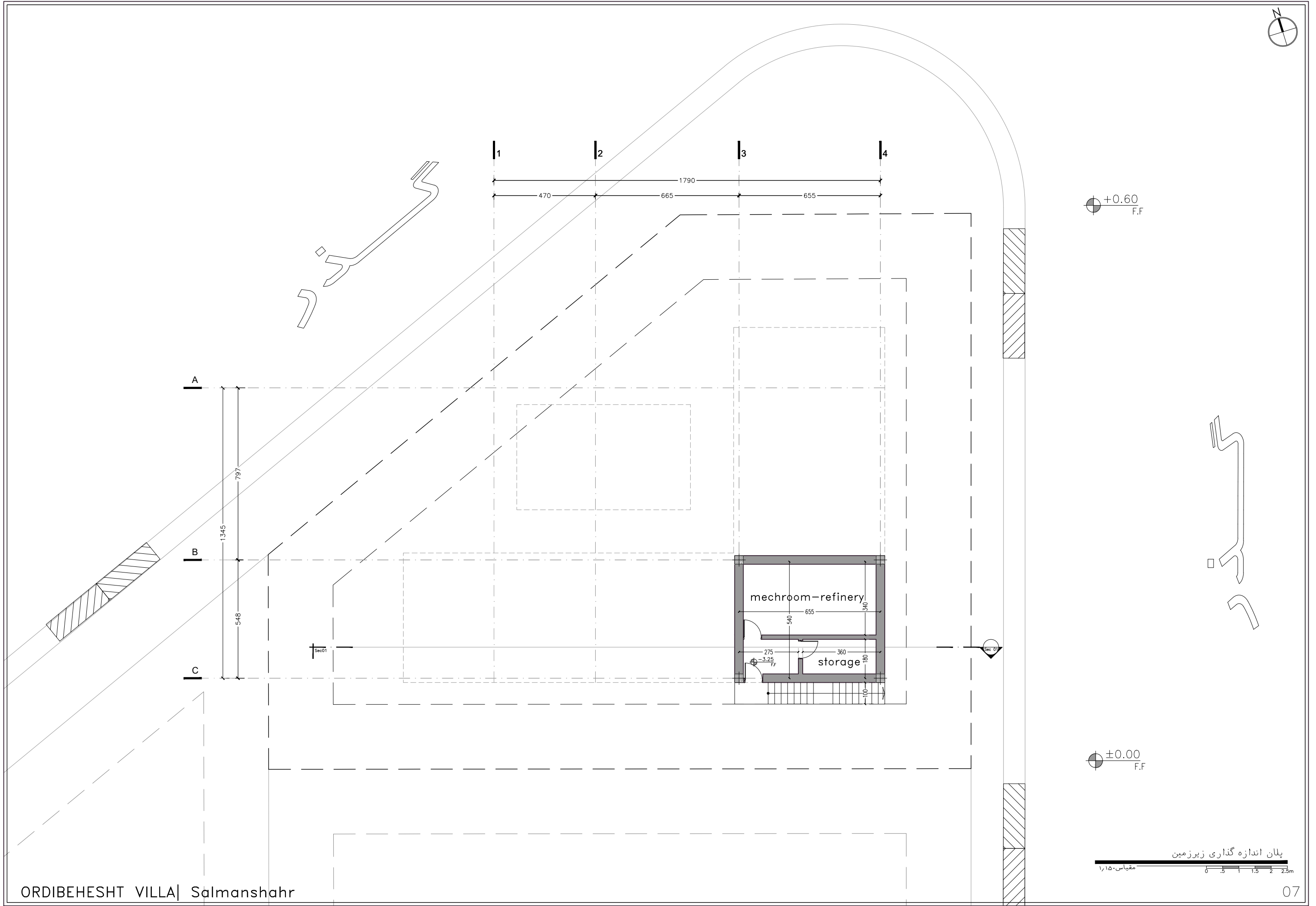
+0.60
F.F

±0.00
F.F



پلان اندازه گذاری سایت

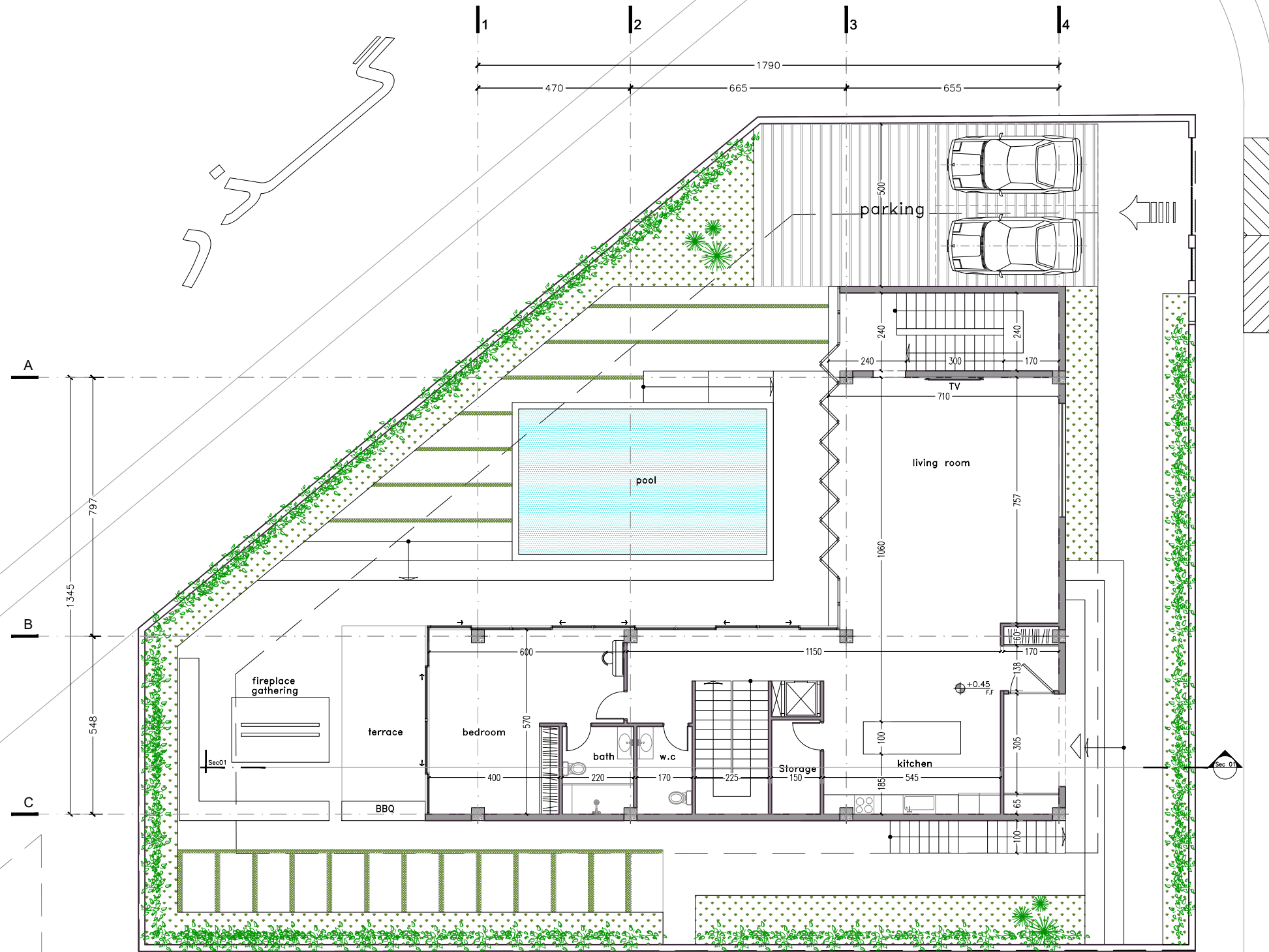




+0.60
F.F

±0.00
F.F

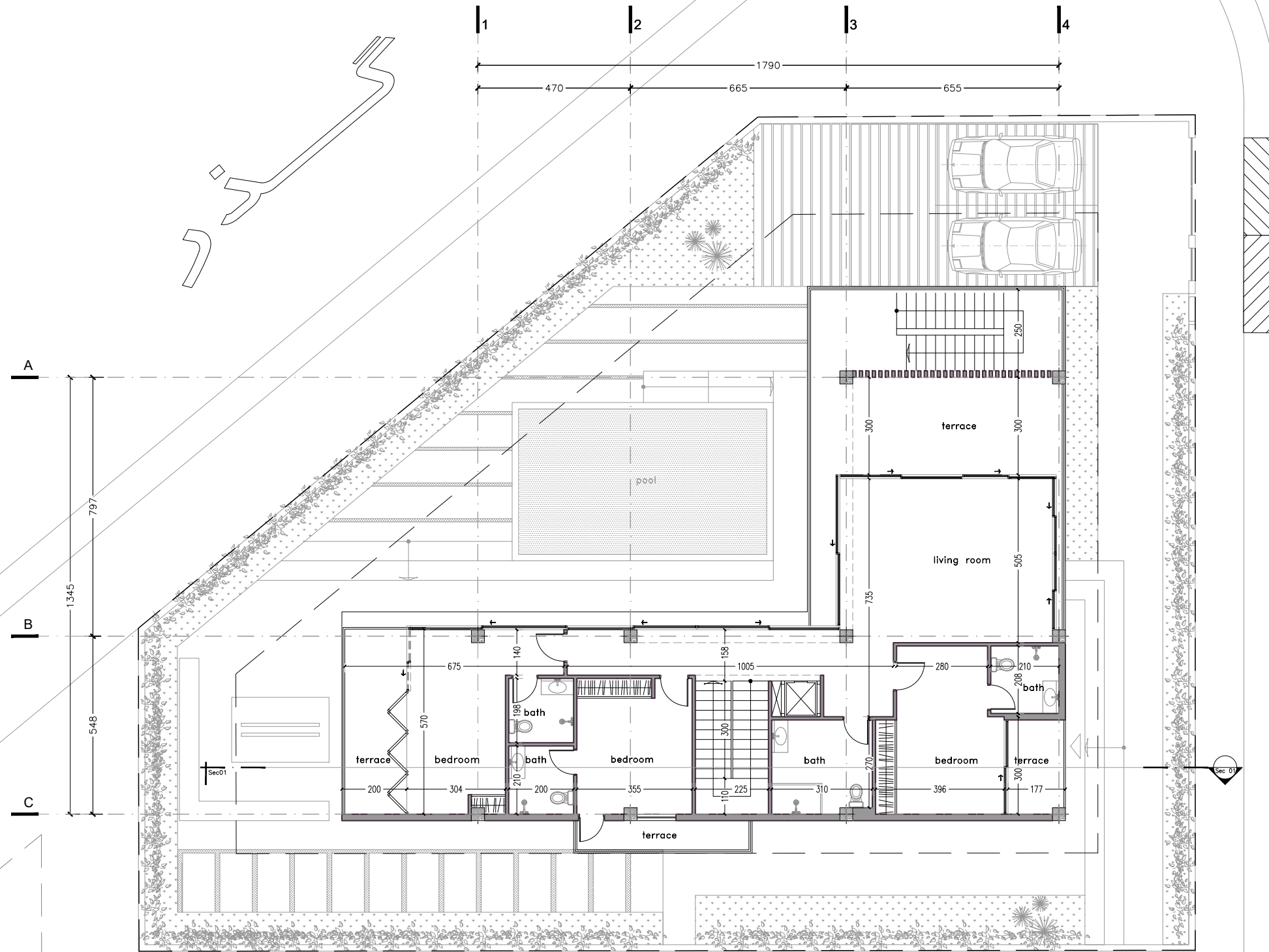
پلان اندازه گذاری زیر زمین
مقیاس ۱:۱۵۰
0 .5 1 1.5 2 2.5m



+0.60
F.F.

±0.00
F.F.

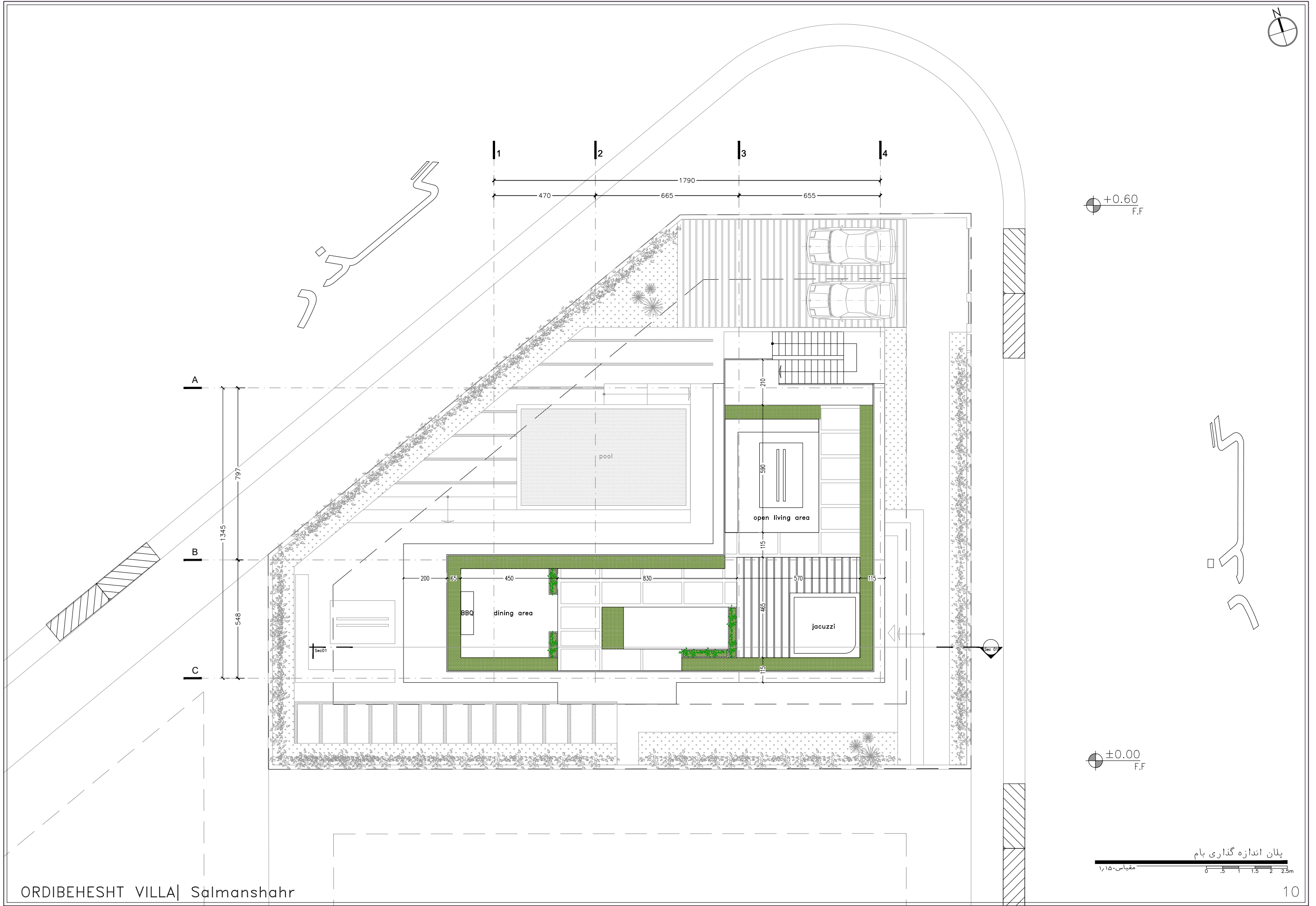
پلان اندازه گذاری طبقه همکف
مقیاس ۱:۱۵۰
0 .5 1 1.5 2 2.5m



+0.60
F.F

±0.00
F.F

پلان اندازه گذاری طبقه اول
مقیاس ۱:۱۵۰
0 .5 1 1.5 2 2.5m



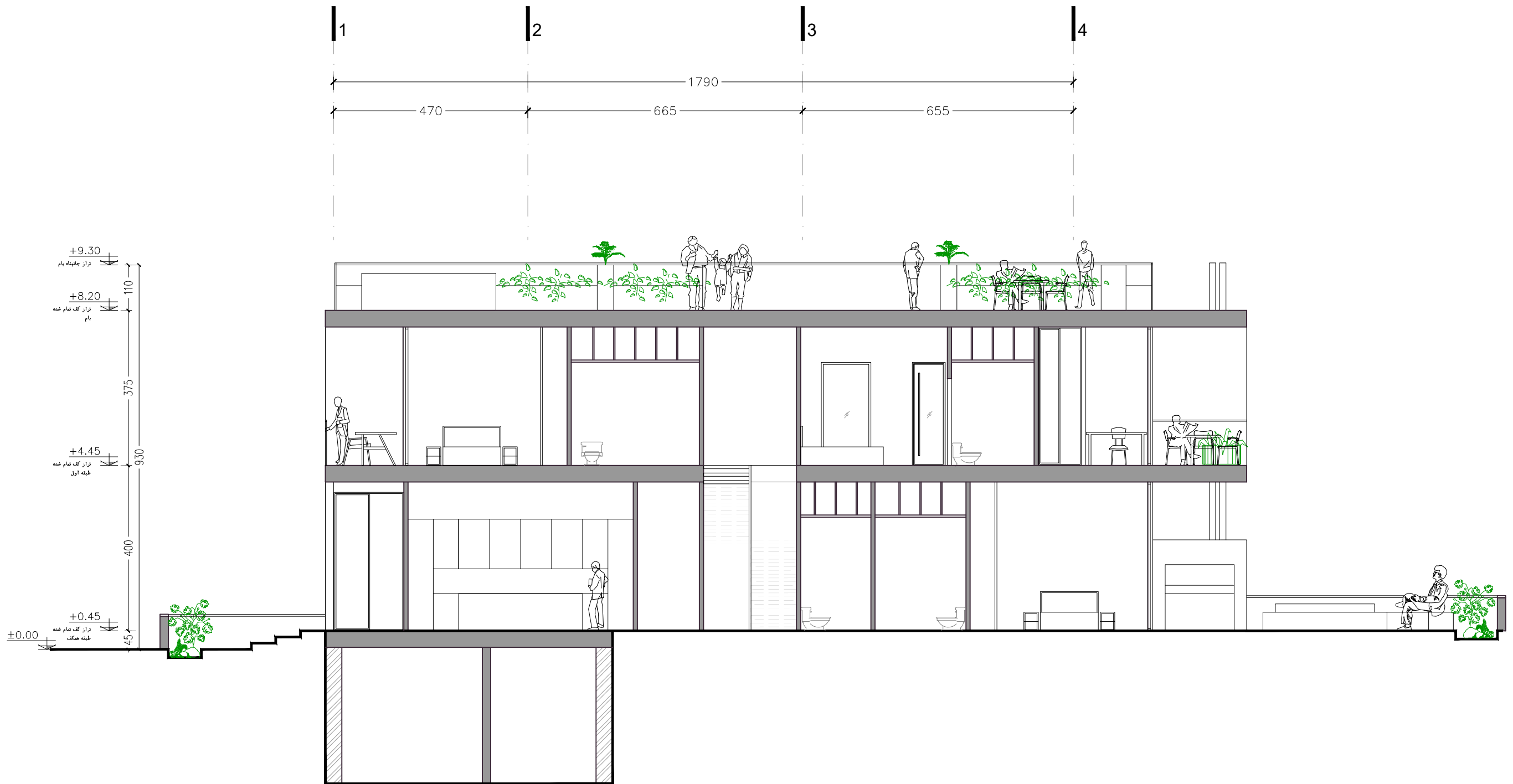
+0.60
F.F

±0.00
F.F

پلان اندازه گذاری بام
مقیاس ۱:۱۵۰
0 .5 1 1.5 2 2.5m

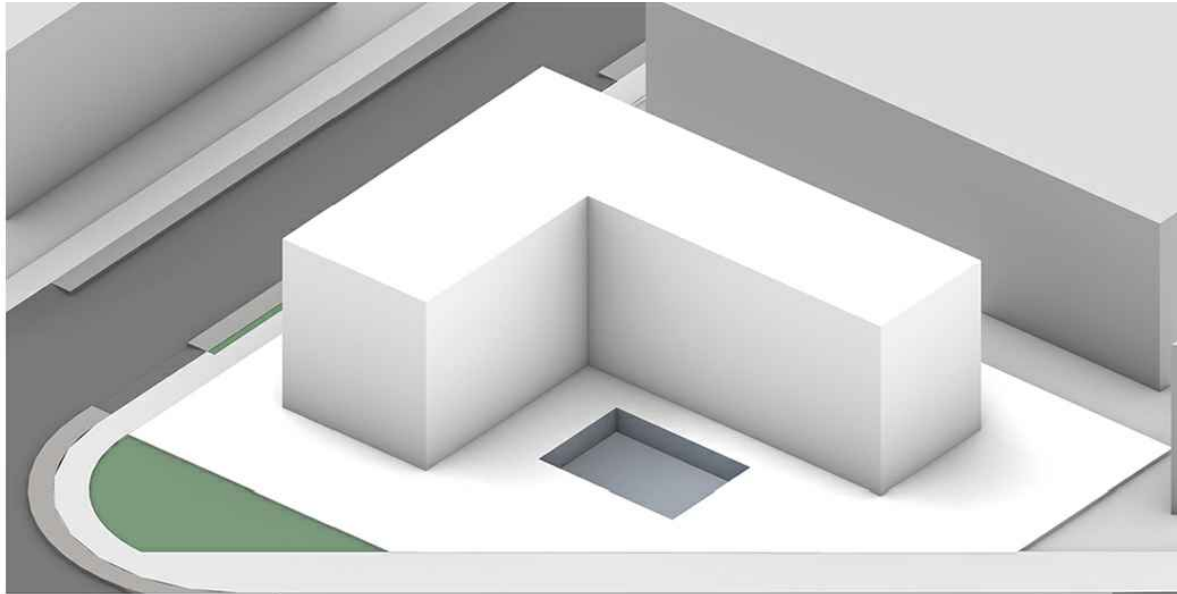
Ordibehesht Villa

Section

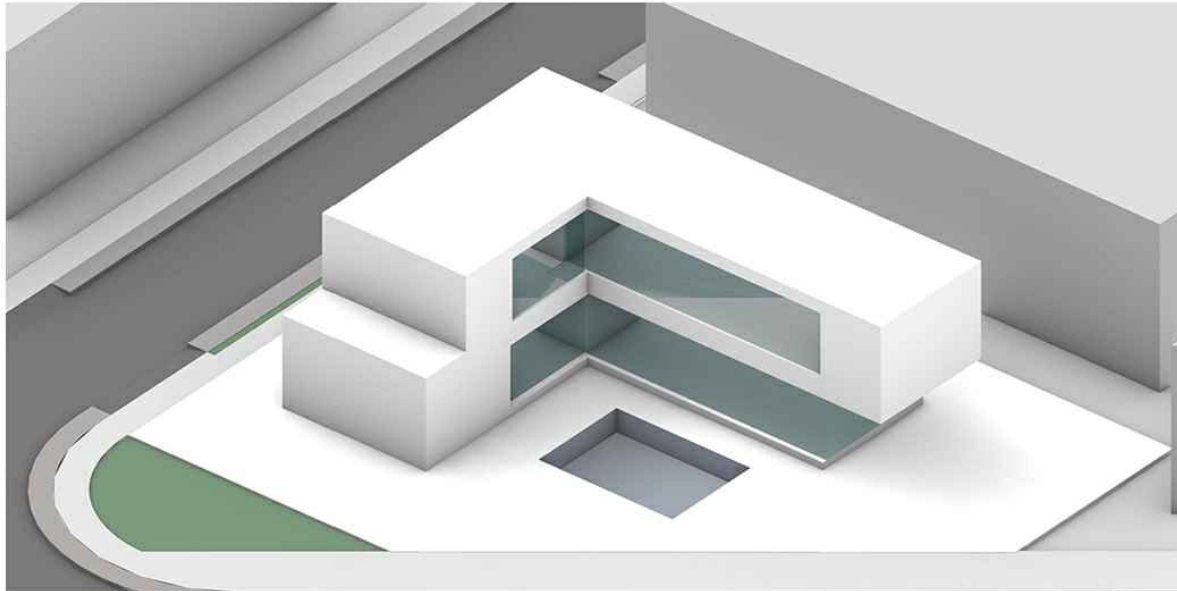


Ordibehesht Villa

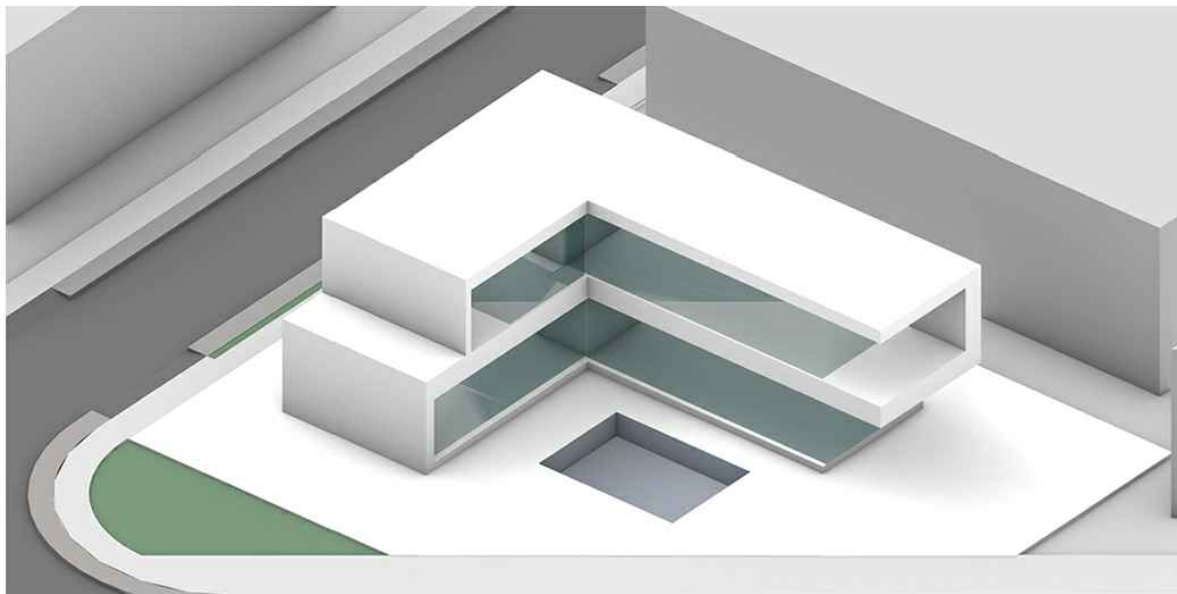
Diagram



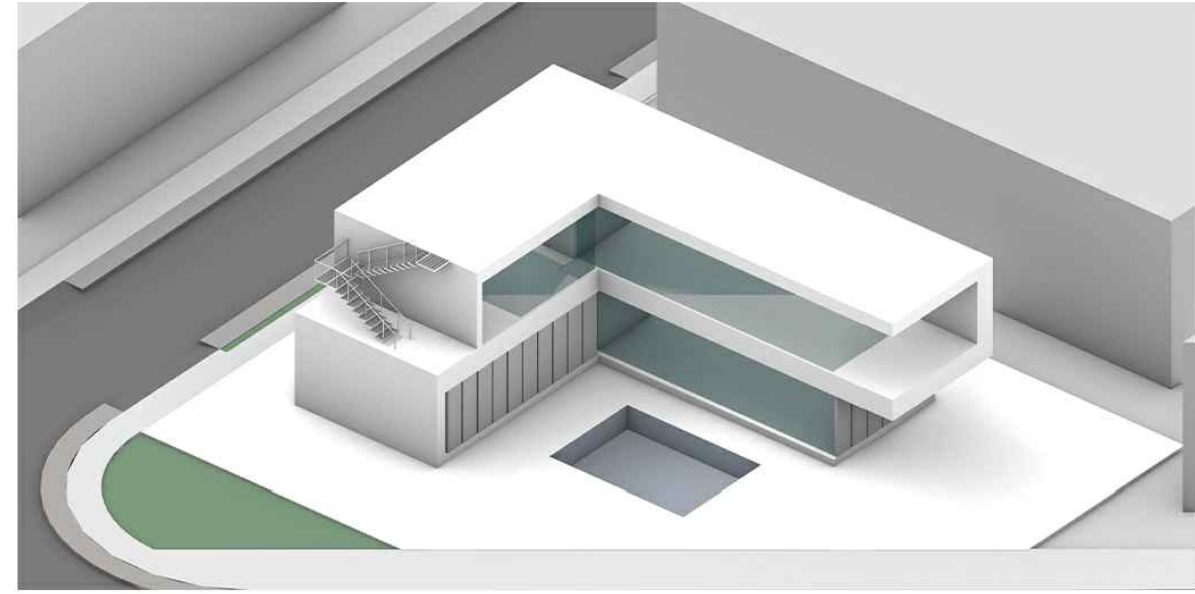
Step.01 حجم اولیه با رعایت فرم L شکل



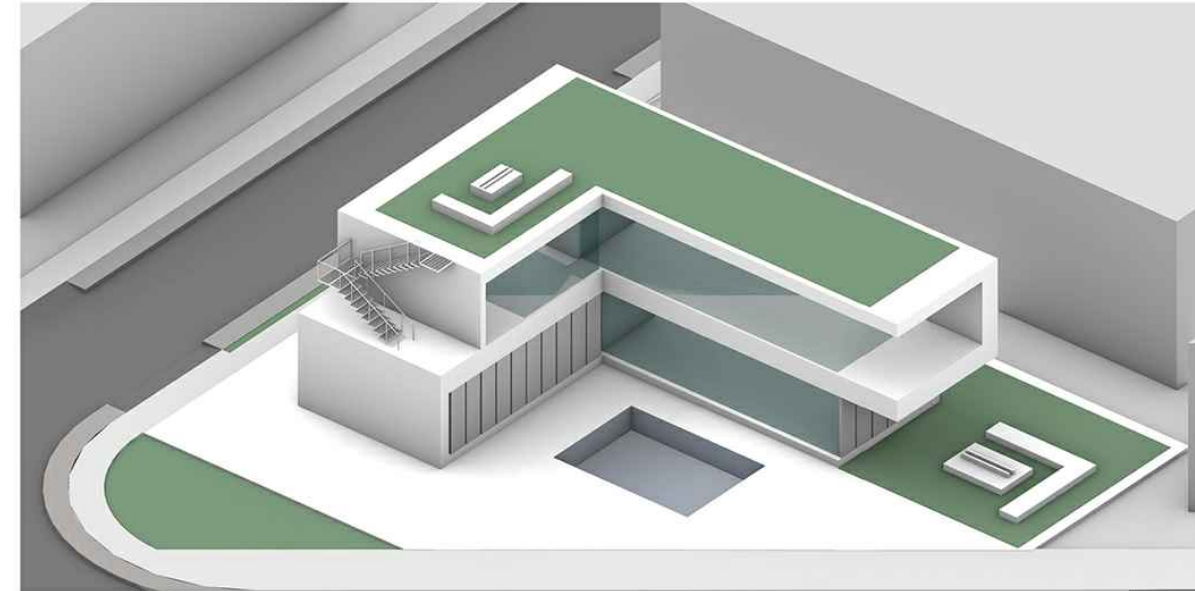
Step.02 اضافه شدن شیشه به حجم



Step.03 ترکیب حجم و اضافه کردن فضاهای نیمه باز



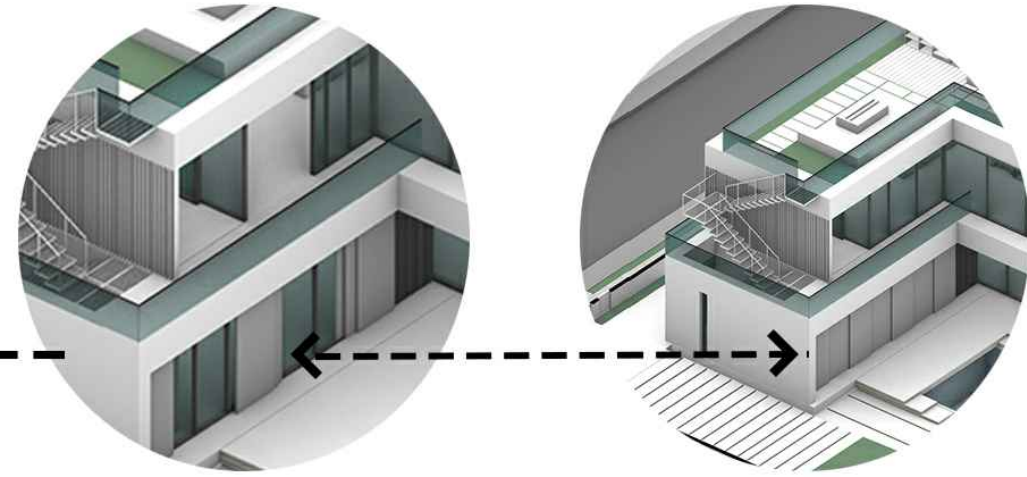
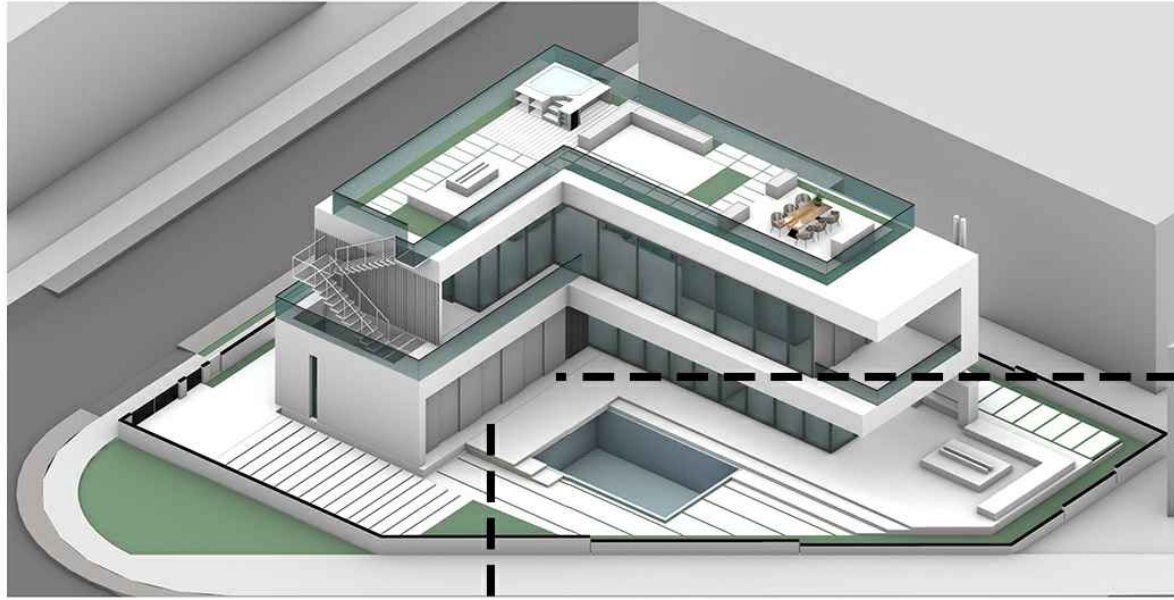
Step.04 افزودن پنل های باز و بسته شونده برای کنترل نور ورودی



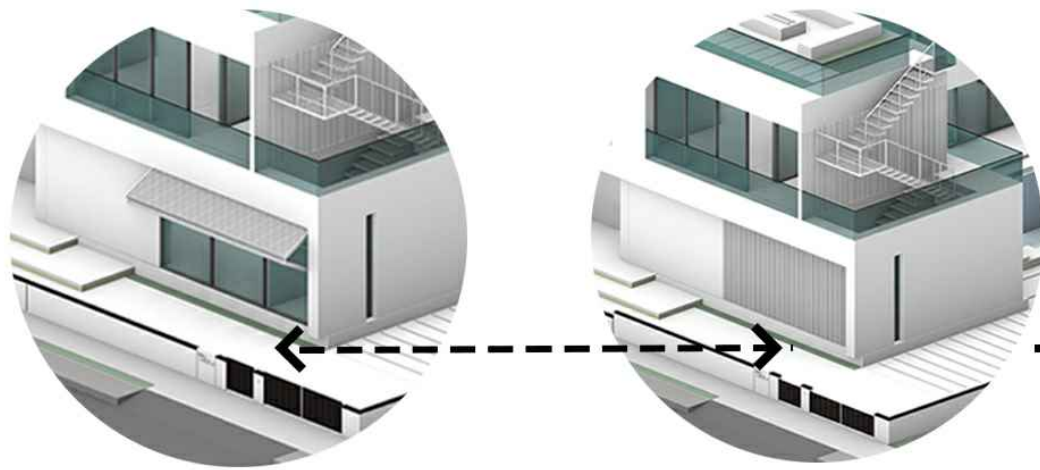
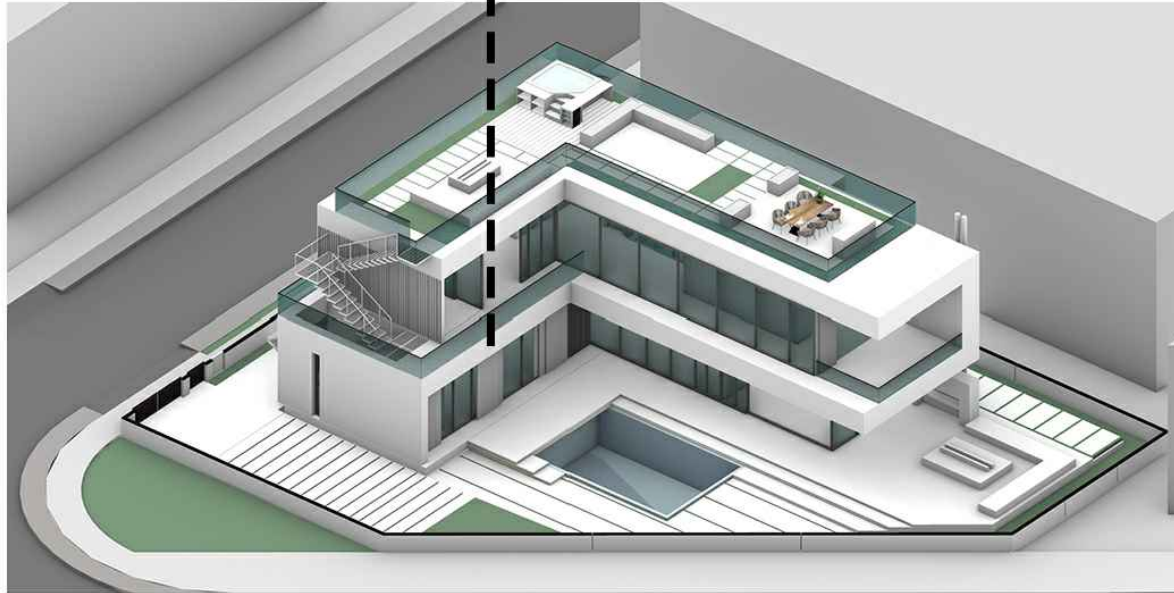
Step.05 تاکید بر فضای نشیمن و فضای سبز



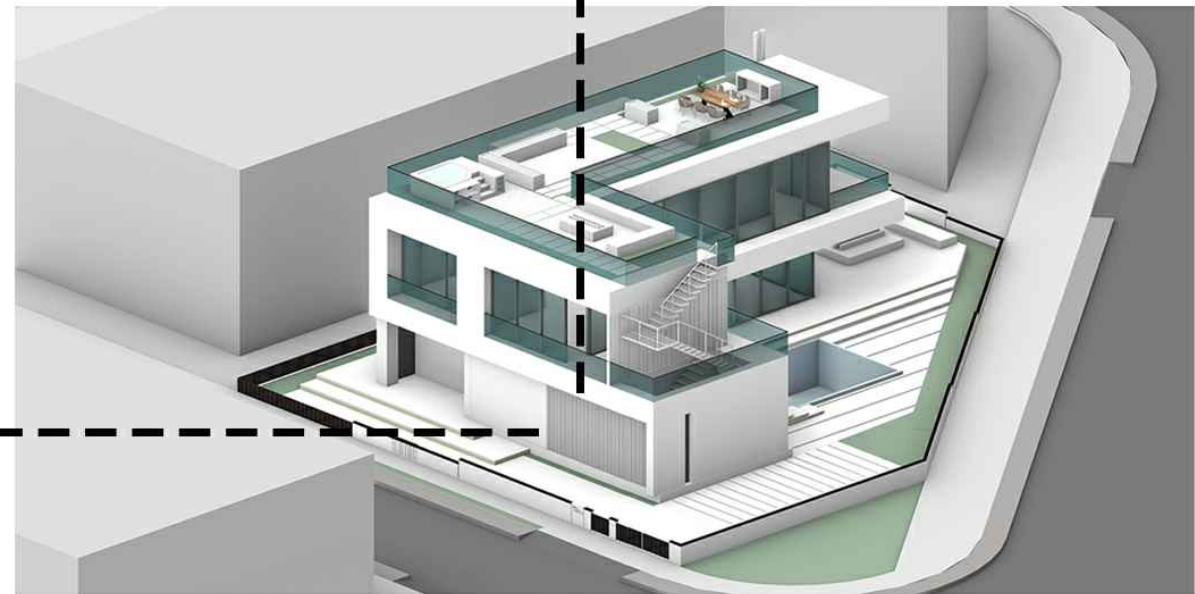
Step.06 حجم نهایی

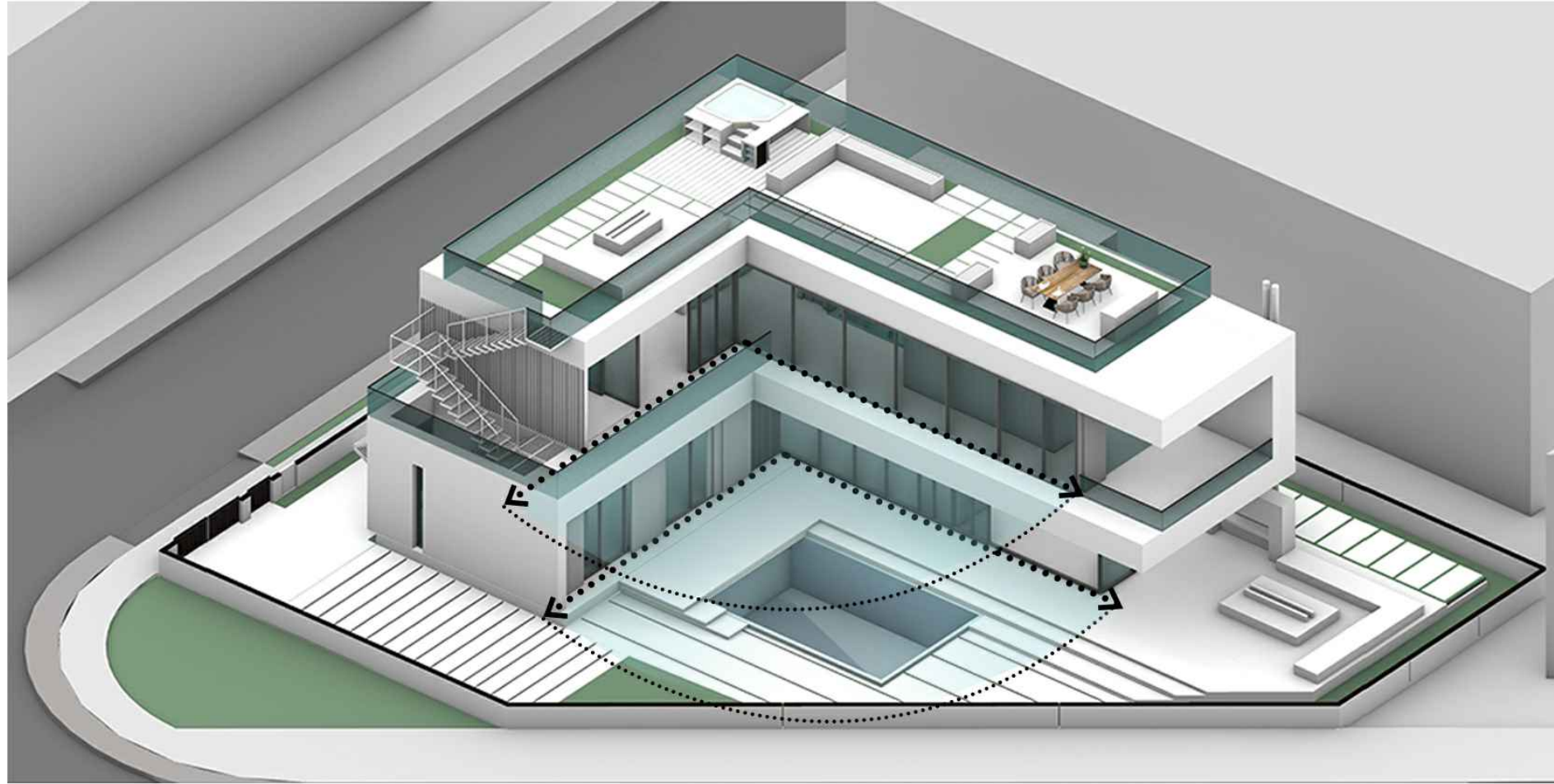


پنل های باز و بسته شونده اضافه شده به حجم برای کنترل نور ورودی

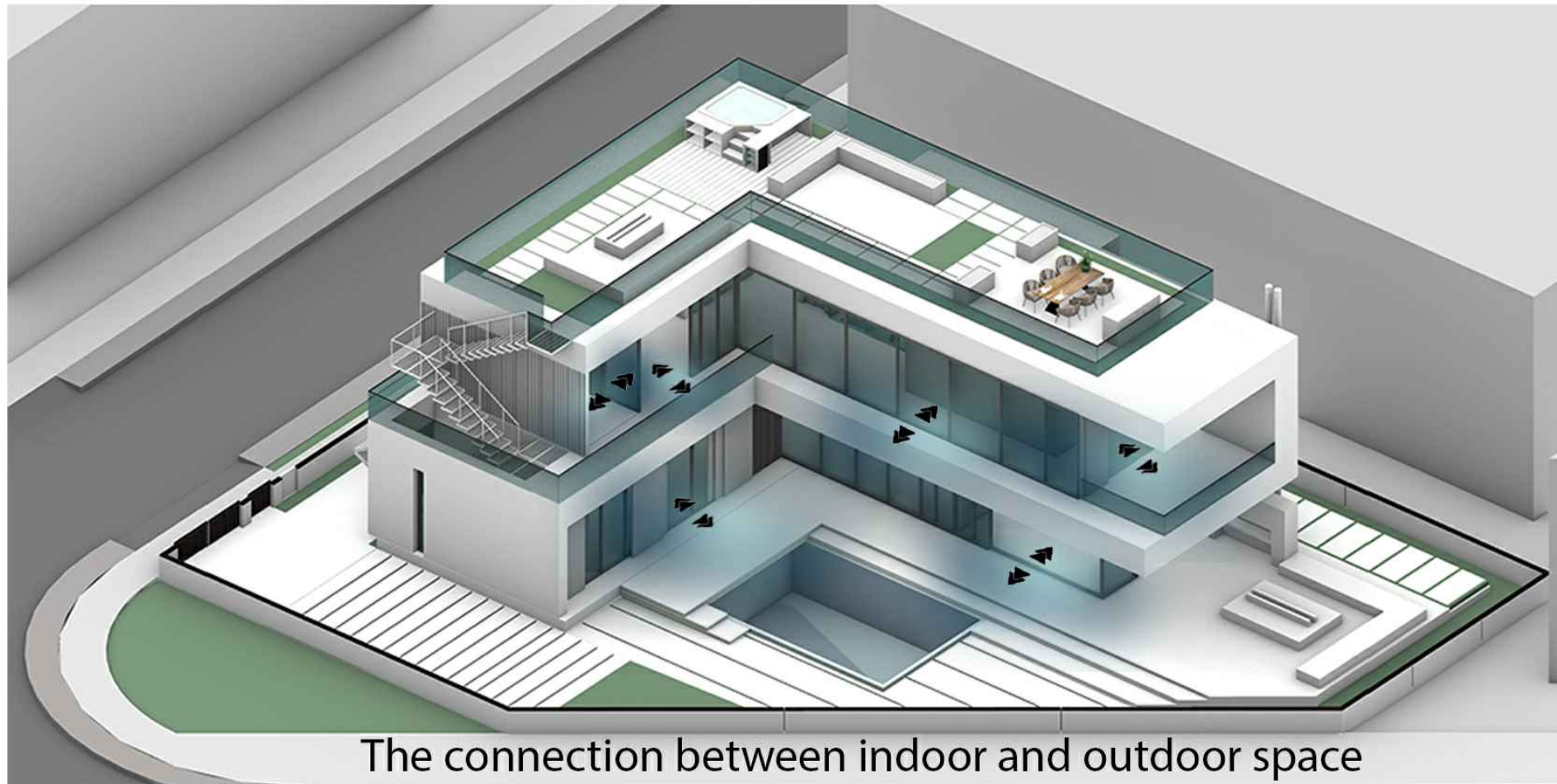


تبدیل نمای سلب ورودی به نمای نورگیر و دارای دید مناسب





Panorama view



The connection between indoor and outdoor space

توجیه طرح ارائه شده

- در ابتدا مطابق با خواست کارفرما فرم L شکل در سایت جاگذاری شد.
- استخر متناسب با خواست کارفرما در مرکز سایت جانمایی شد.
- برای دید مناسب به حیاط، غالب نما داخلی ویلا با شیشه پوشانده شد.
- برای کنترل نور ورودی به داخل بنا، مقابل شیشه از پنل های متحرک استفاده شد تا با امکان باز و بسته شدن نور ورودی را کنترل کرد.
- تمامی بازشوها به گونه ای در نظر گرفته شده اند تا بتوان ارتباط فضای داخل و خارج را برقرار کرد.
- رنگ غالب پروژه برای کم کردن تاثیر گرما بر فضای داخل سفید انتخاب شده است.
- در حیاط ویلا، فضایی برای جمع شدن و نشستن در نظر گرفته شد. باریکیو به آن اضافه شد تا در کنار استخر فضای مناسبی را برای کنار هم بودن ایجاد کند.
- در بام، در کنار فضای جمع شدن، غذاخوری، فضای سبز و جکوزی جانمایی شد تا از دید مناسب جنگل در تمام بام امکان استفاده وجود داشته باشد.



Ordibehesht Villa

Render













