

ویلا اردیبهشت
تابستان ۱۴۰۳

طراحی ویلا اردیبهشت

- کانسپت طراحی



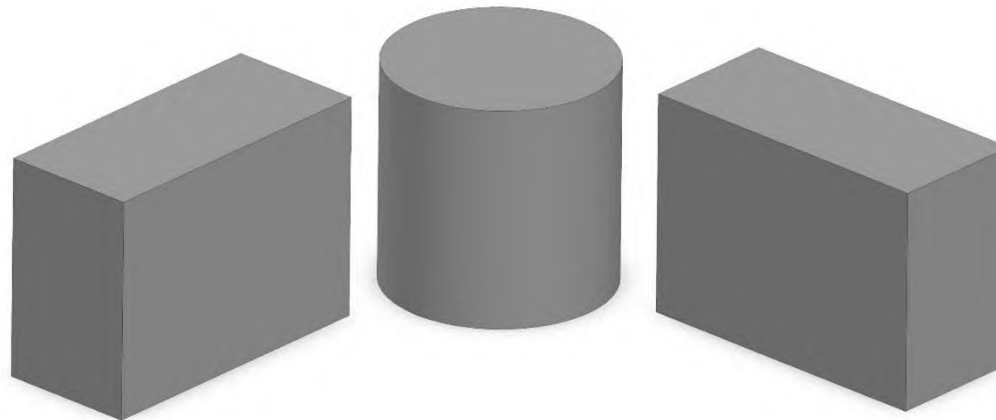
با توجه به عنوان مسابقه و اسم پروژه، کانسپت طراحی ما برگرفته از نماد اردیبهشت است.

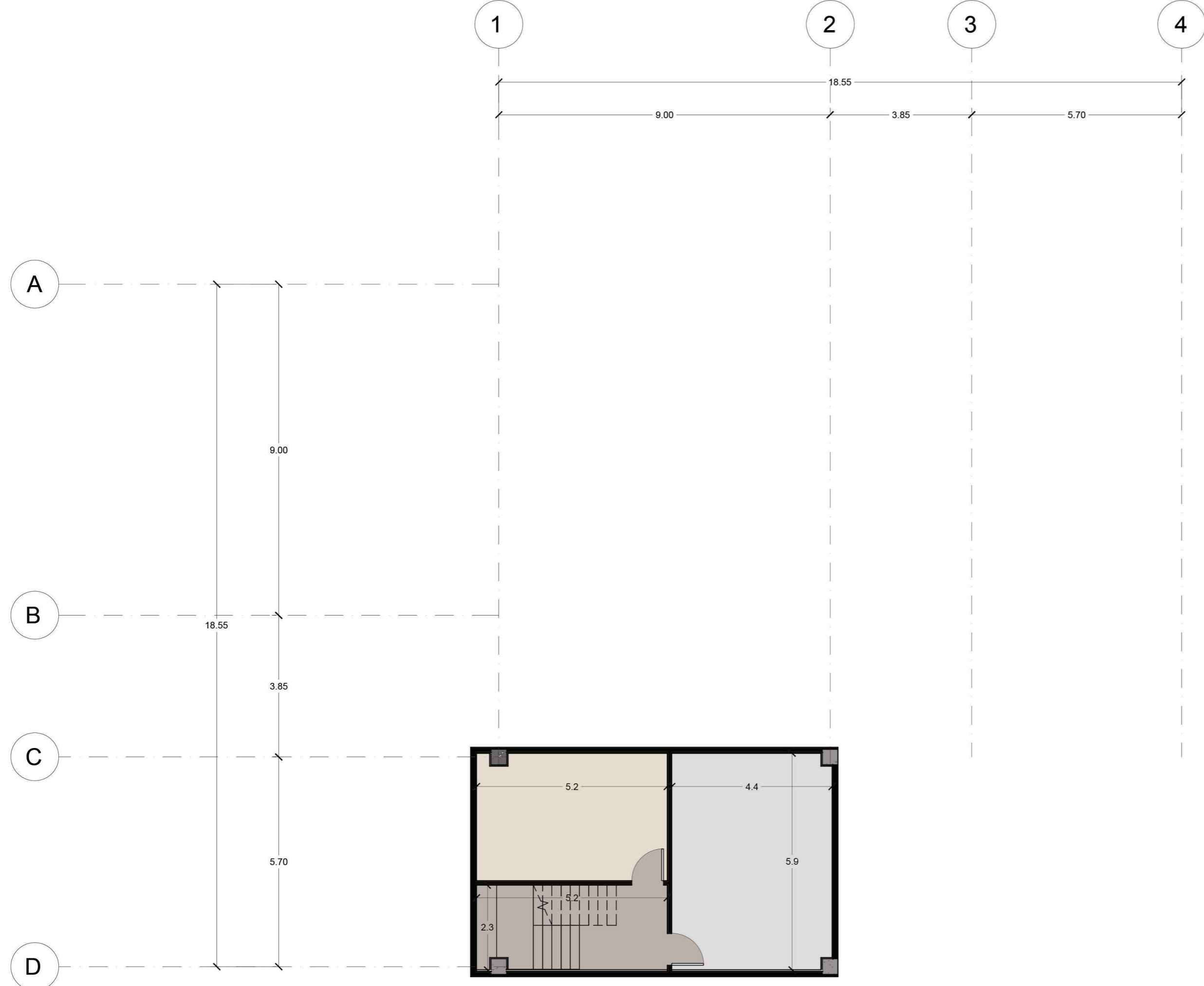
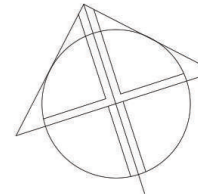
علت انتخاب این کانسپت، با توجه به خواست کارفرما مبنی بر L شکل بودن ویلا و همخوانی آن با نماد اردیبهشت ماه، بدین شکل طراحی شد.

- روند طراحی

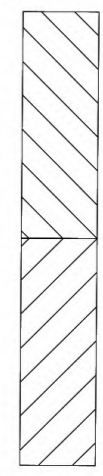
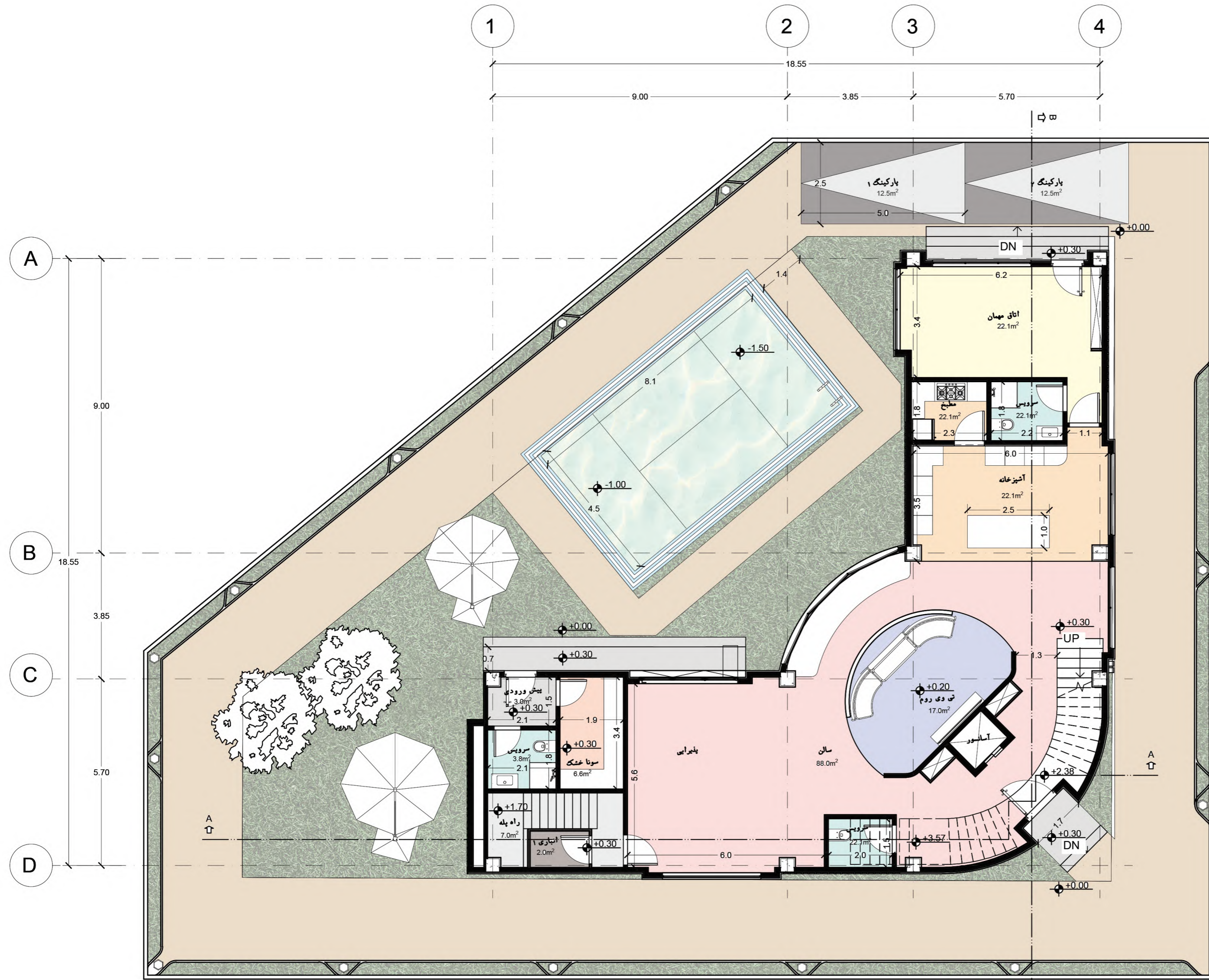
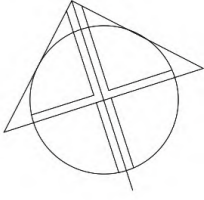
ابتدا فرم L شکل خواسته شده را در نظر گرفتیم سپس با توجه به آن، کانسپت مورد نظرمان را روی آن پیاده کردیم.

فرم کلی ساختمان از ادغام دوشکل مستطیل و دایره تشکیل شده است. فرم های مستطیل بال های شمالی و غربی را تشکیل می دهند و فرم دایره خط اتصال این دو فرم به یکدیگر است؛ به بیان دیگر فرم دایره محل تفکیک فضاها و فضاهای دسته جمعی می باشد.





پلان زیرزمین
مقیاس: ۱:۱۰۰
مساحت: ۶۲.۲ مترمربع

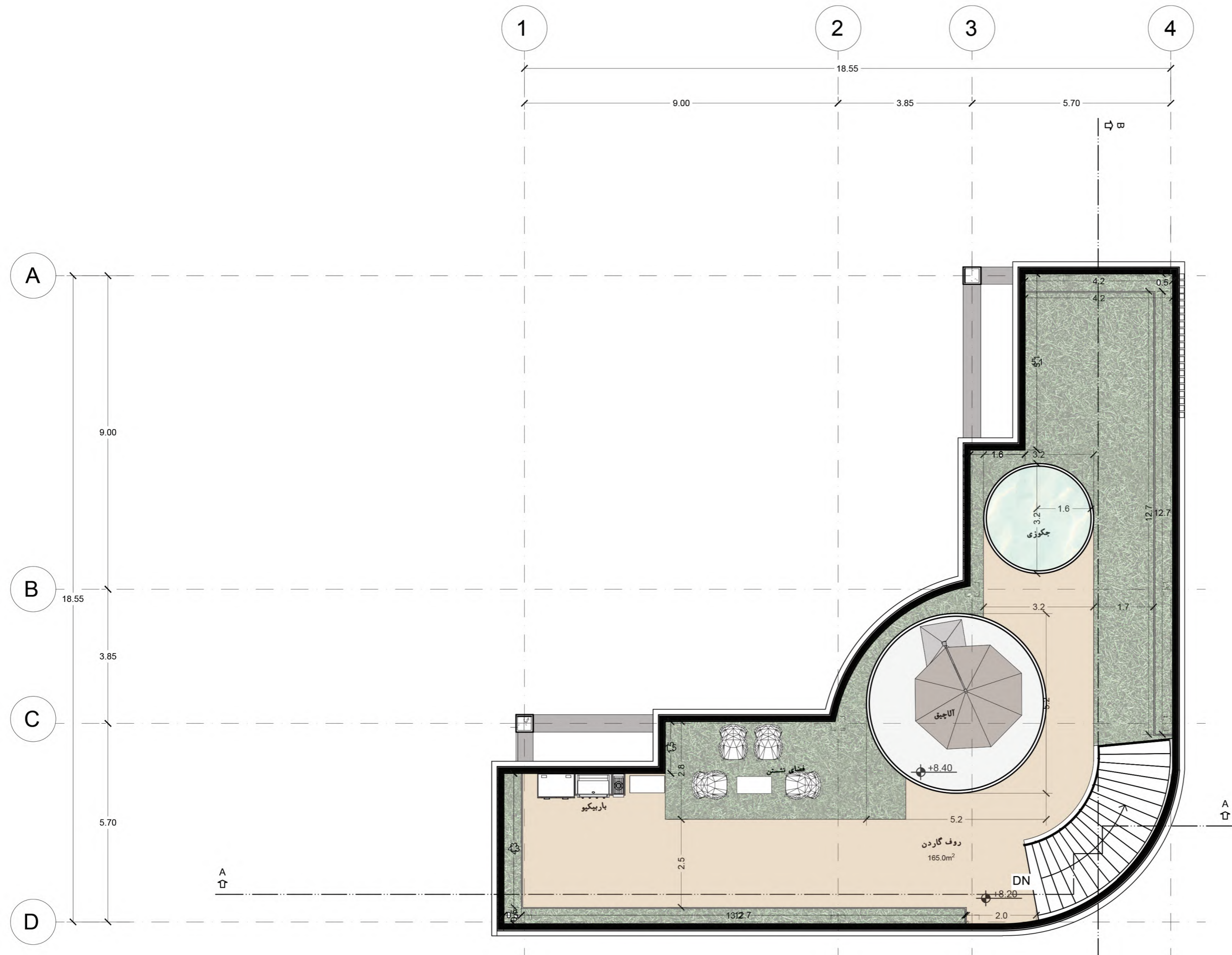
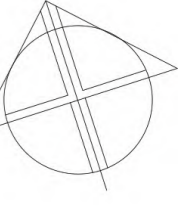


پلان همکف

مقیاس: ۱:۱۰۰

مساحت: ۲۰۵.۳ مترمربع

↗ ↘



پلان روف گاردن
مقیاس: 1:100
مساحت: 191 مترمربع

