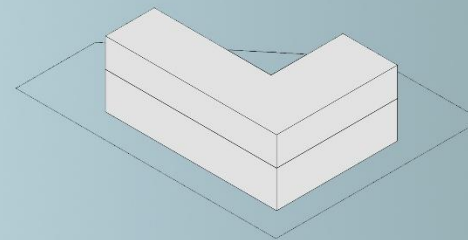
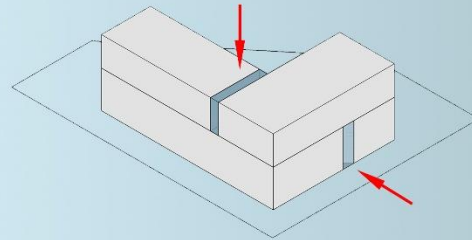
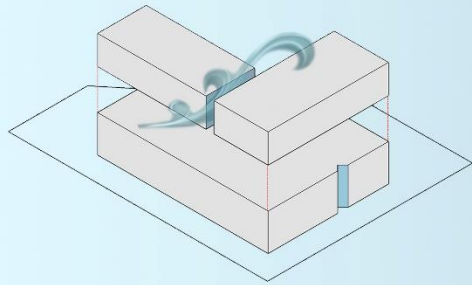


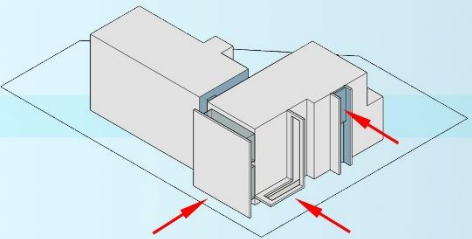
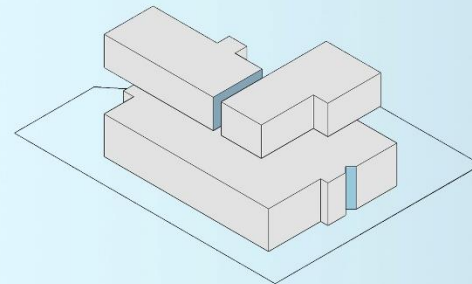
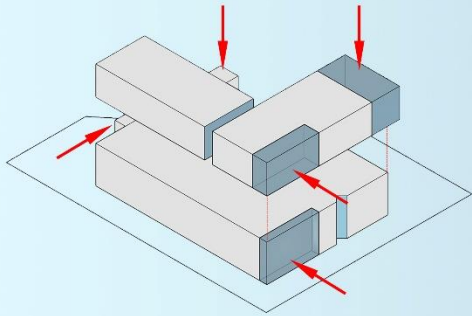
Ordibehesht Villa ویلا اردیبهشت

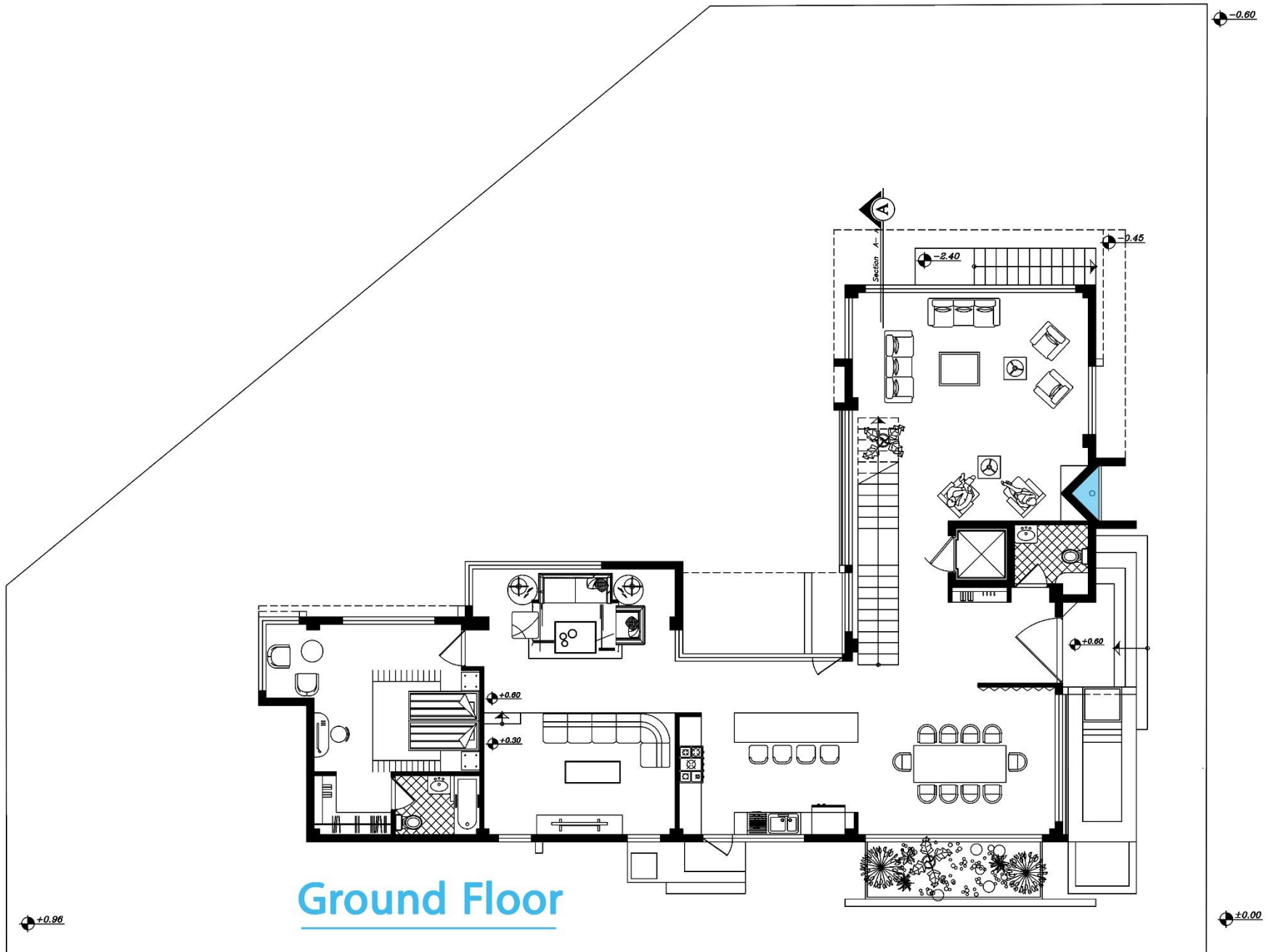


این ویلا در سلمان شهر واقع شده و طبق خواسته کارفرما و همینطور به منظور استفاده مناسب از زمین به صورت L طراحی شده است. در طبقه اول یک شکاف بین دو بال حجم تعریف شده است که باعث گردش هوا بین ساختمان می شود و نور فیلتر شده ای وارد فضا می کند و پله ای که به روف می رود در آن جای دارد.

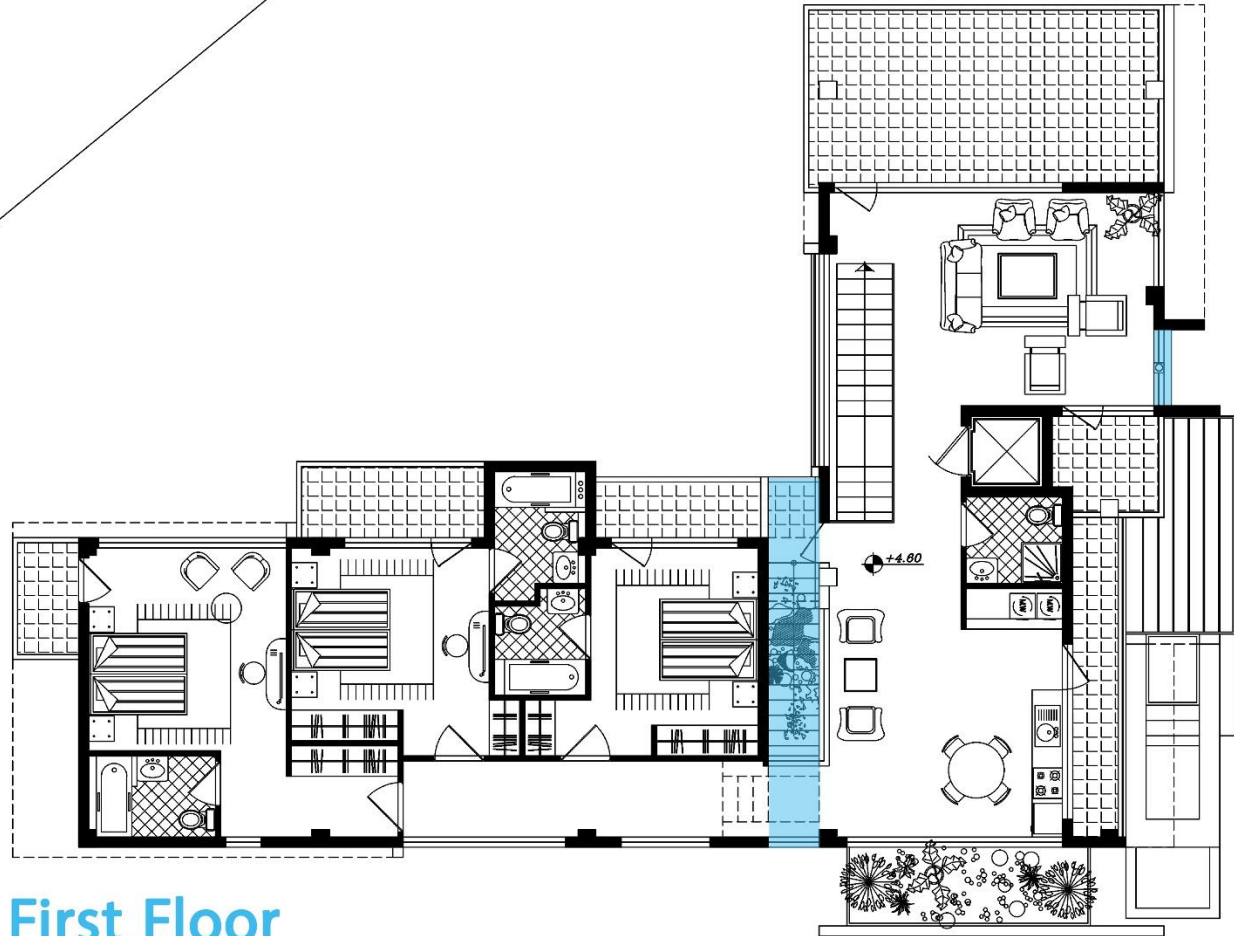
برش دیگری که در نمای اصلی ویلا وجود دارد، بعد از جانمایی شومینه که یک نقطه کانونی در فضای داخلی می باشد، در آن نقطه ایجاد شده است. از این ویژگی آن در نما هم استفاده شده و تبدیل به یک بخش شاخص در نما شده است و تناسب نیز در فضا اتفاق افتاده است.

برای بهره داشتن از ویو جنگل و همینطور نور مناسب بخش هایی از حجم کم و بخش هایی به آن اضافه شده است. رنگ به کار برده در نما، رنگ آبی است. رنگ دریا که در کنار سبزی جنگل بعنوان رنگ های بارز شمال کشور در ذهن همیشه است. همینطور رنگ سردی است که هم از نظر بصری و هم ویژگی ذاتی آن احساس خنکی به فضا می دهد که حس گرما و شرجی بودن را خنثی می کند و همینطور گرما را در خود نگه نمی دارد و به داخل انتقال نمی دهد.

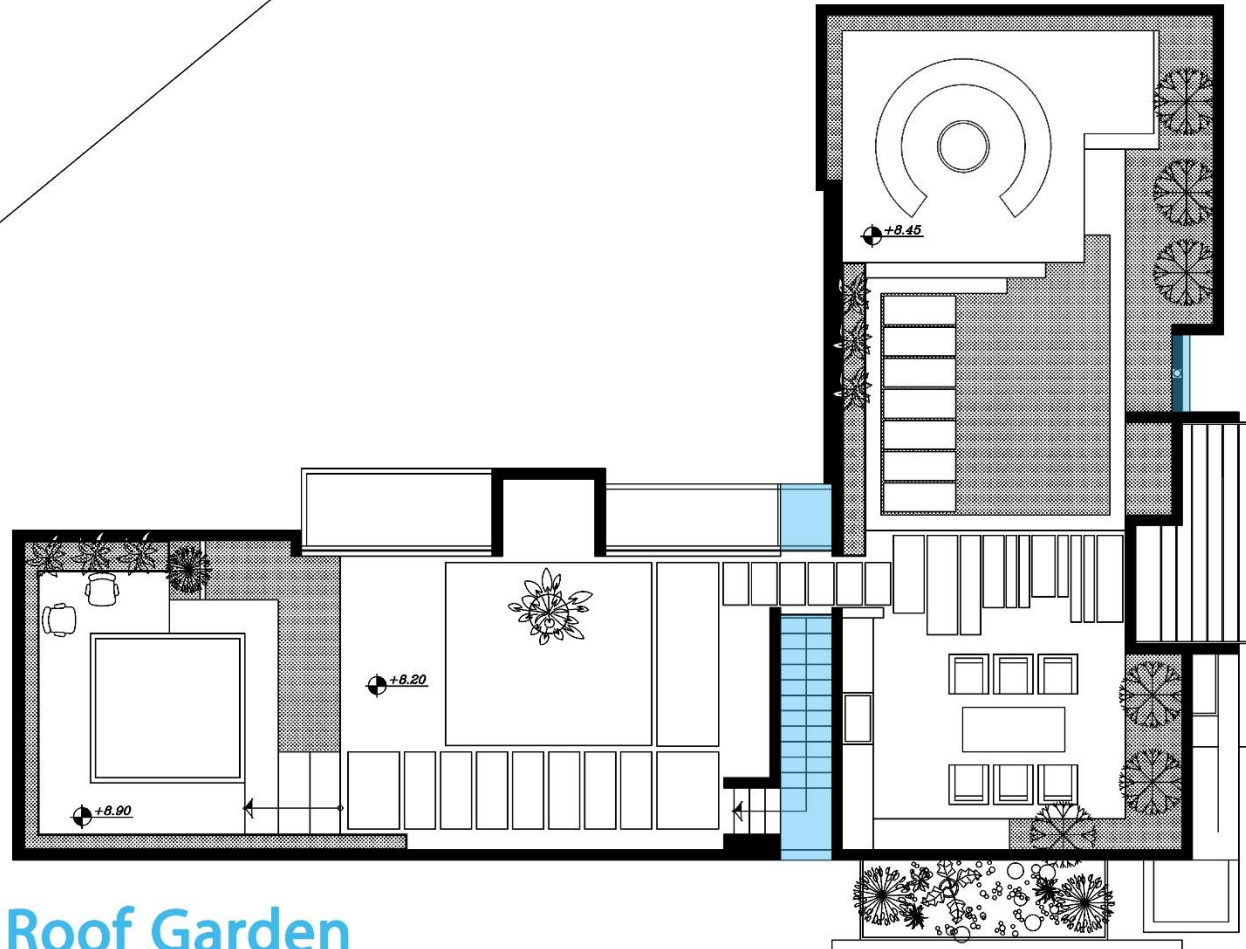




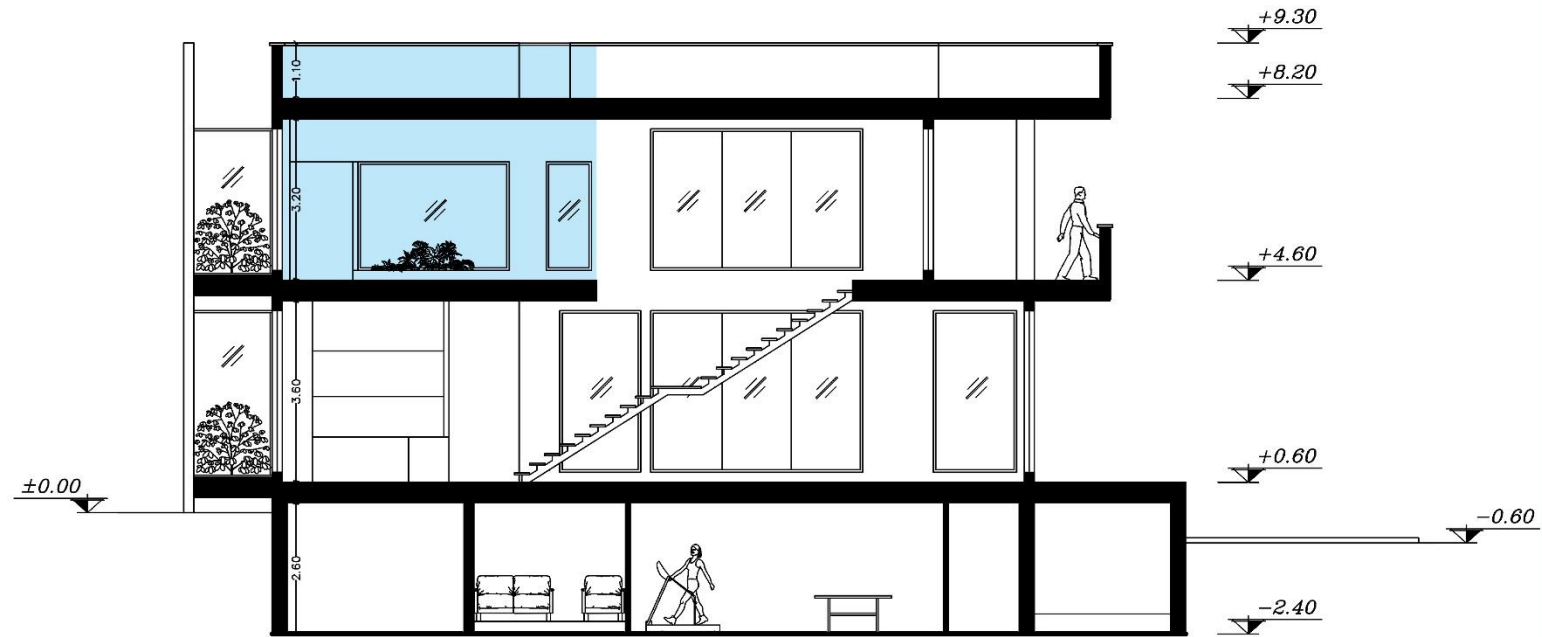
Ground Floor



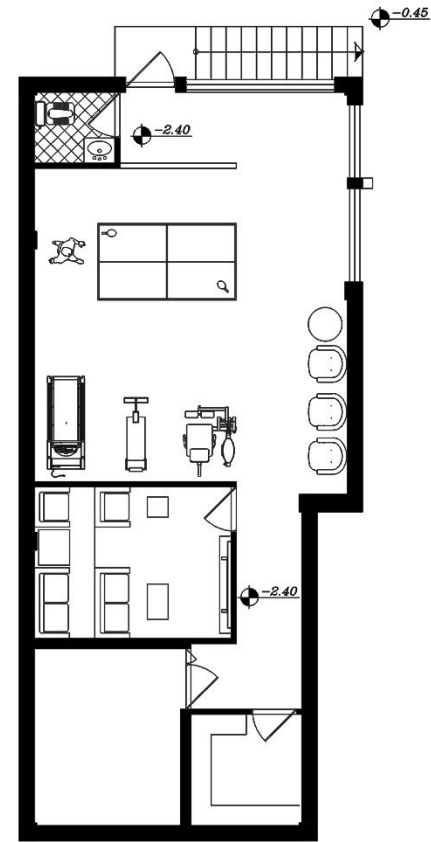
First Floor



Roof Garden



Section A-A



Basement

Landscape

