

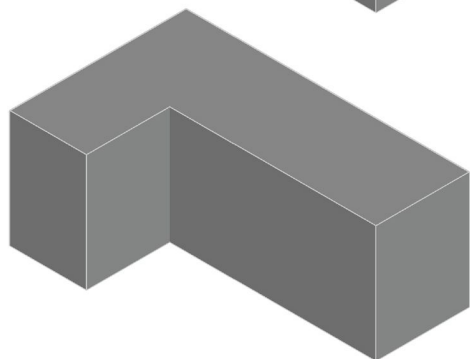
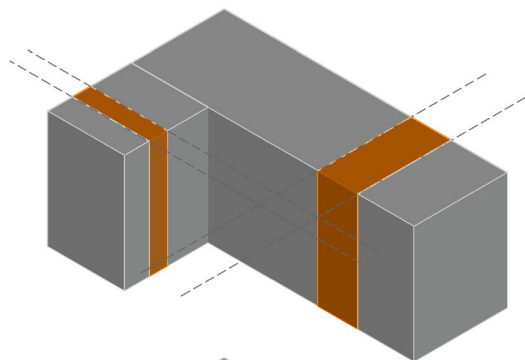
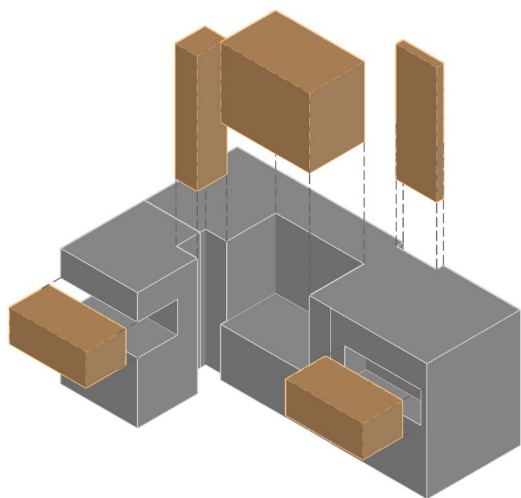


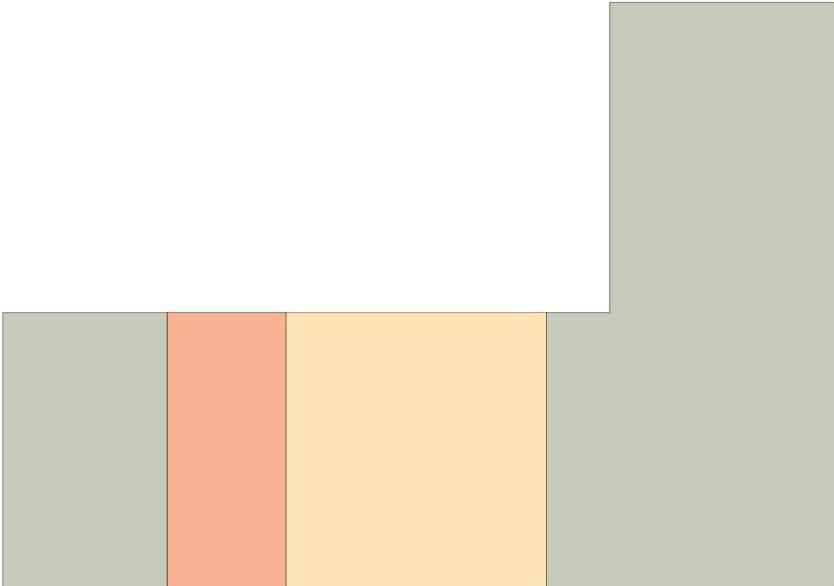
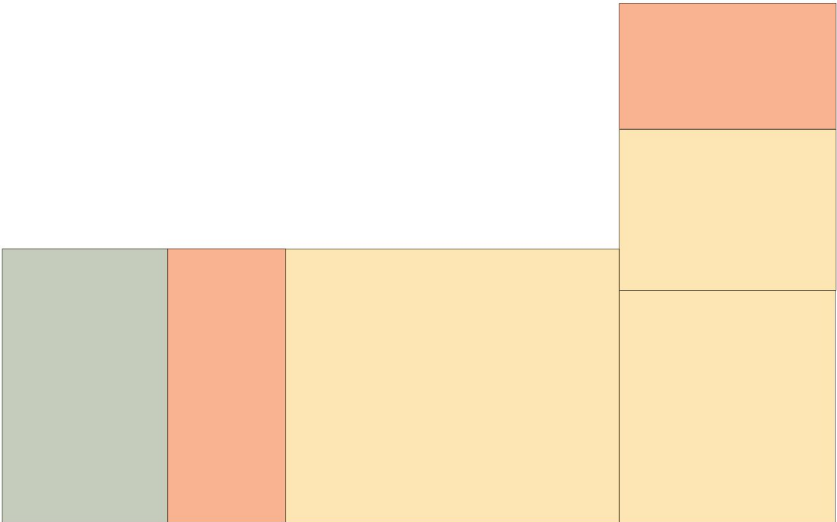
طراحی ویلا اردیبهشت




## مبانی نظری

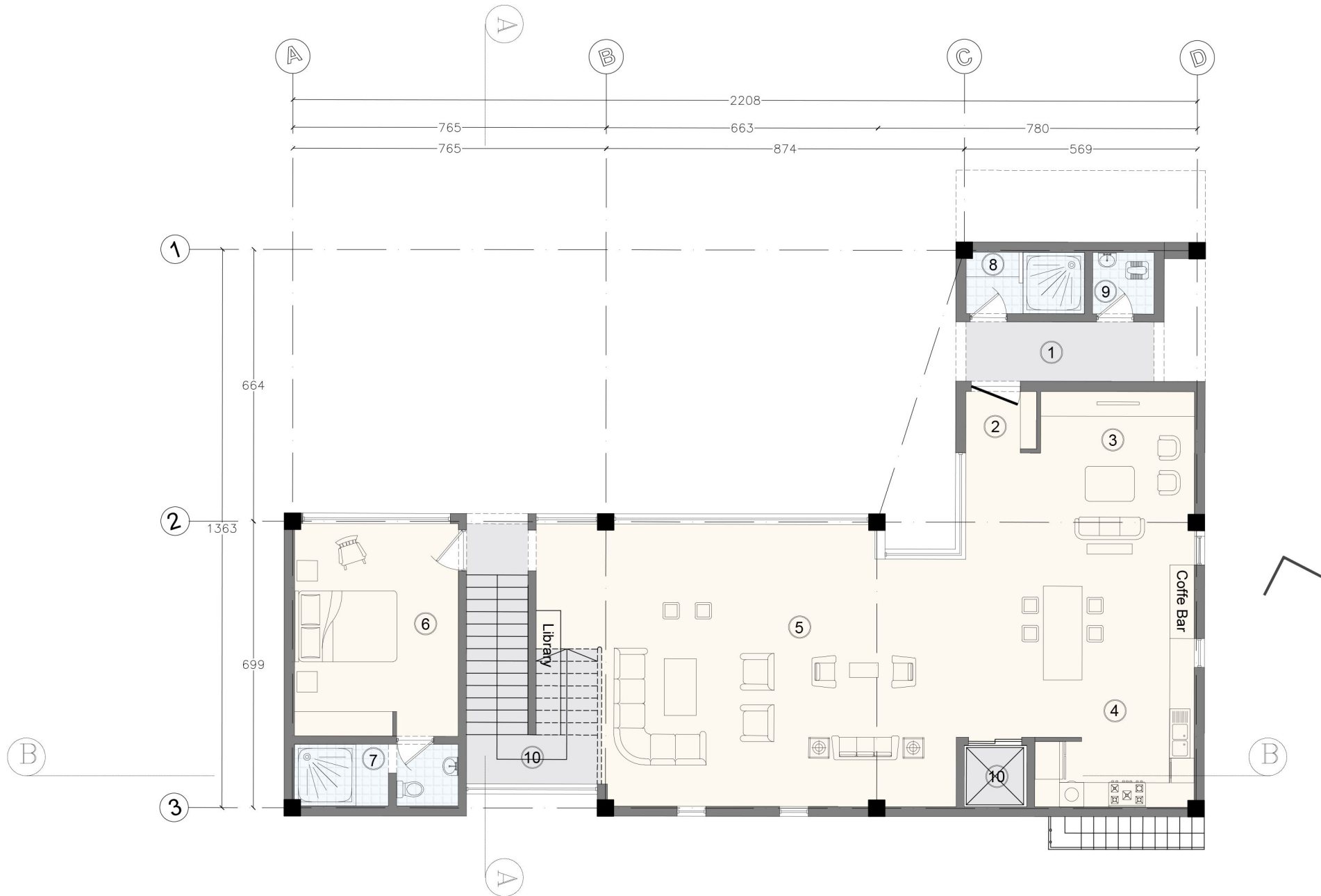
در ایده پردازی طراحی ویلا، طراحی مفهومی و نمادین، منطبق با محیط زیست و دارای فضاهای تعاملی جذاب در کنار توجه به نیازهای طراحی و اصول اساسی، از ملزومات است؛ به ویژه با توجه به موقعیت جغرافیایی زمین مورد نظر، اهمیت موارد ذکر شده از جمله تعامل با محیط زیست و محوطه سبز، بیش از پیش خواهد شد.

ایده و مبنای اولیه در طراحی این ویلا، ایجاد گشودگی از فضای بسته به باز و ارتباط بصری تنگاتنگ میان آنها، تعریف شده است. در تمامی مراحل طراحی سعی بر آن بود که در عین پایبندی به ایده اولیه، استفاده حداکثری از مناظر و محیط و بهره‌گیری از نور طبیعی، حفظ حریم نسبی ویلا مورد توجه باشد. به همین منظور در وهله اول، به تعریف ورودی اصلی از بیرون به فضای نیمه باز از طریق راهرویی در دل ساختمان با کیفیت فضایی خاص و طراحی شده پرداختیم و سعی در ایجاد ارتباط حداکثری میان فضاهای مذکور داشتیم. در وهله دوم با تعریف راه‌پله اصلی به صورت فضایی دارای ارتباط مجزا از درون و بیرون ساختمان، به تاکید بر ایده مذکور پرداختیم. به جهت بیان هرچه دقیق‌تر این ارتباط بصری، نشیمن خصوصی طبقه بالا به صورت فضایی نیمه باز با کیفیت‌های فضایی گوناگون و دید حداکثری به فضای باز ویلا طراحی شده است. در این فضا با امکان باز و بسته شدن سقف و دیوارها میزان حریمیت و خصوصی بودن فضا نسبت به سایر فضاهای طبقه قابل کنترل است. همچنین پله دسترسی به فضای بام، به صورت اکسپوز در این فضا تعبیه شده است. سه اتاق مستر در طبقه اول با تراس‌های خصوصی، در سه ضلع مختلف ساختمان با چشم اندازهای متفاوت و با هدف بهره‌گیری از مناظر مختلف تمامی جهات ساختمان، طراحی شده است. در تمامی مراحل طراحی، حفظ حریمیت نسبت به سایر همسایگی‌ها در حین گشودگی حداکثری فضا به طور موکد در نظر گرفته شده است. دیوارهای تمام شیشه‌ای در نمای شمالی ویلا برای تاکید بر گشودگی و بهره‌گیری هرچه بیشتر از نور و محوطه، بکار گرفته شده است. همچنین در فضای بام و محوطه، باربیکیو، آتشکده، جکوزی و کیفیت‌های فضایی مختلف به جهت گردهمایی تعریف و تعبیه شده است.



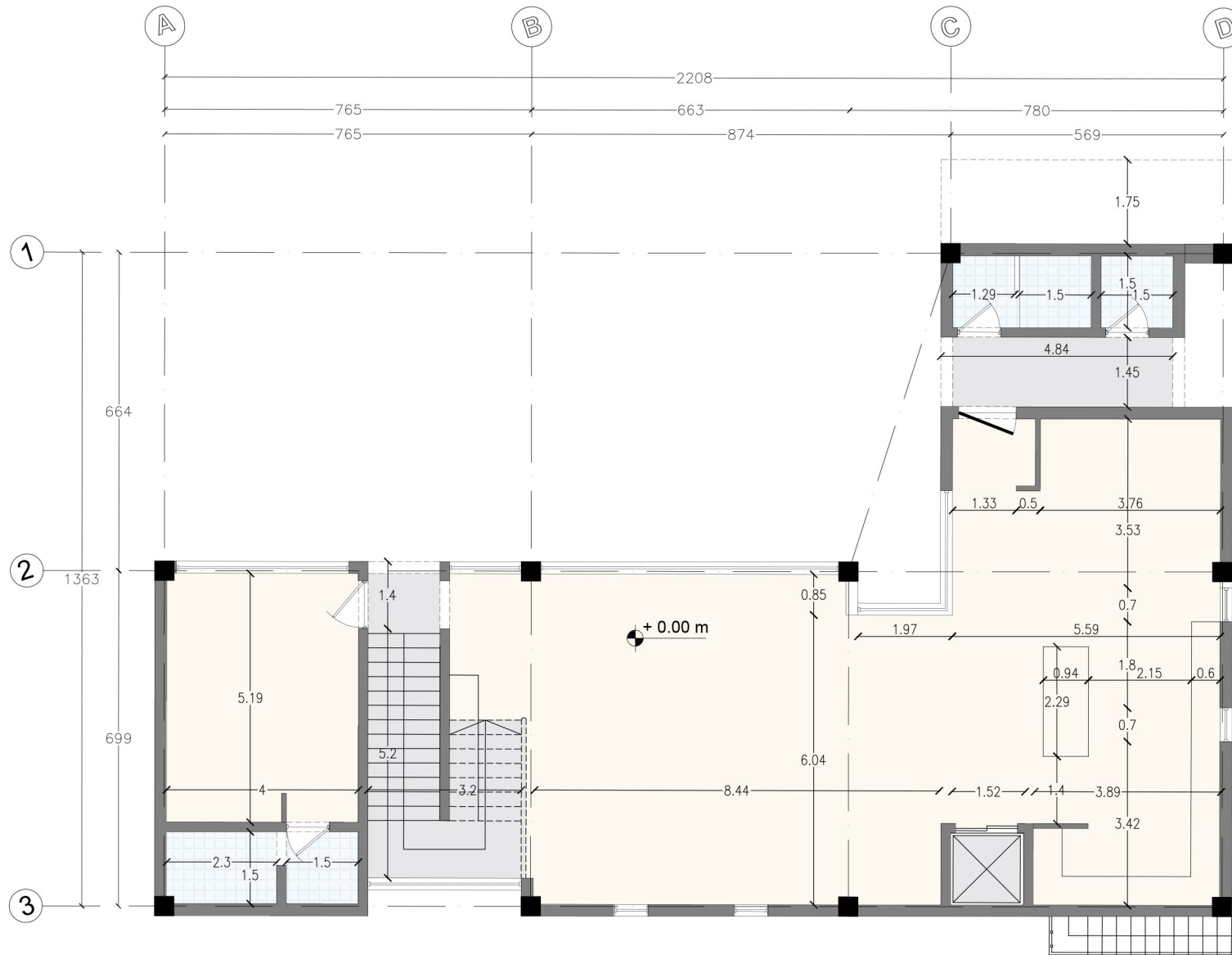


Private   
Public   
Access 



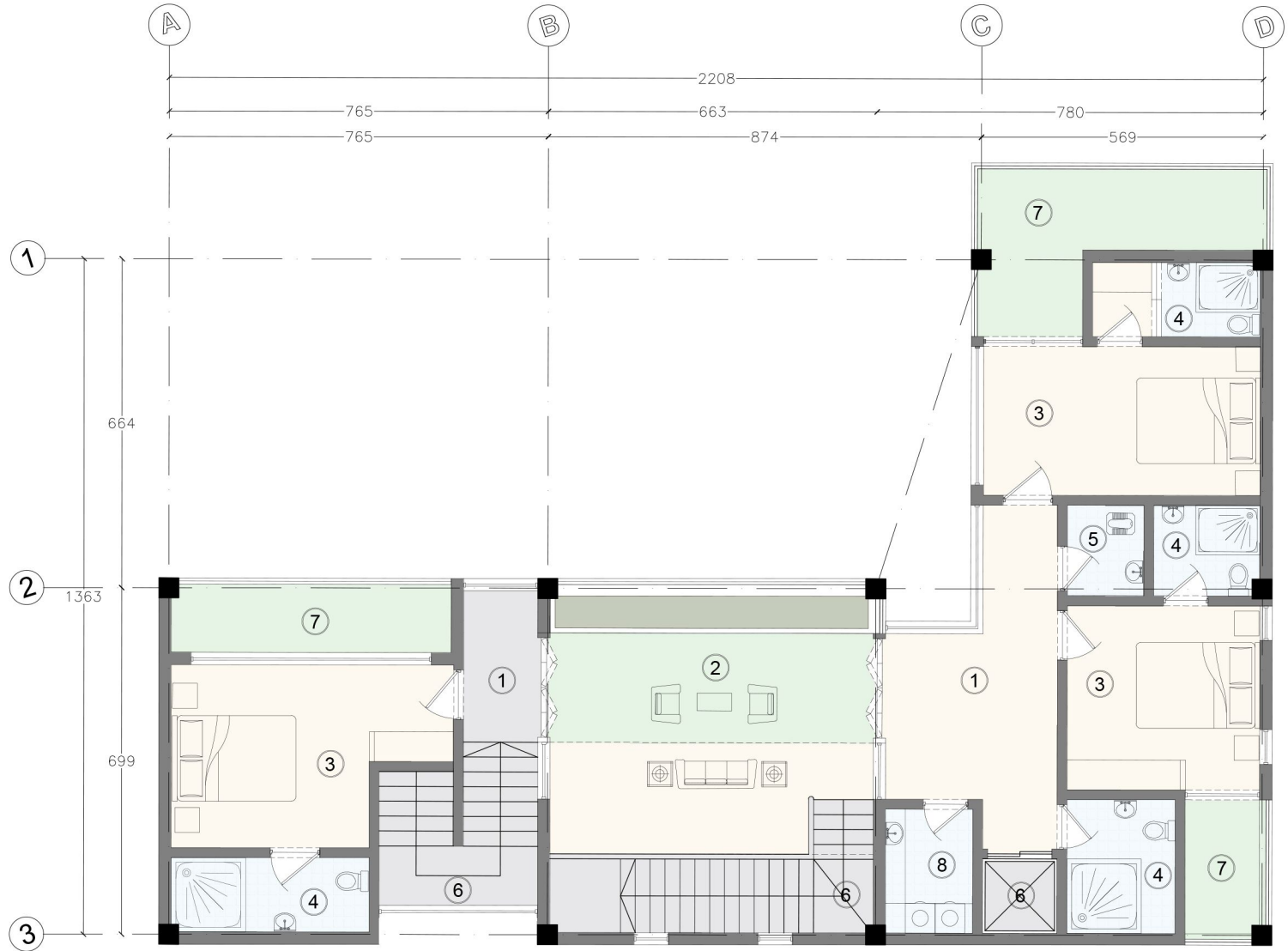
**Ground floor plan**

- 1. Corridor
- 2. Entrance
- 3. TV Room
- 4. Kitchen
- 5. Living Room
- 6. Master Bedroom
- 7. Restroom
- 8. Shower
- 9. Toilet
- 10. Vertical Access



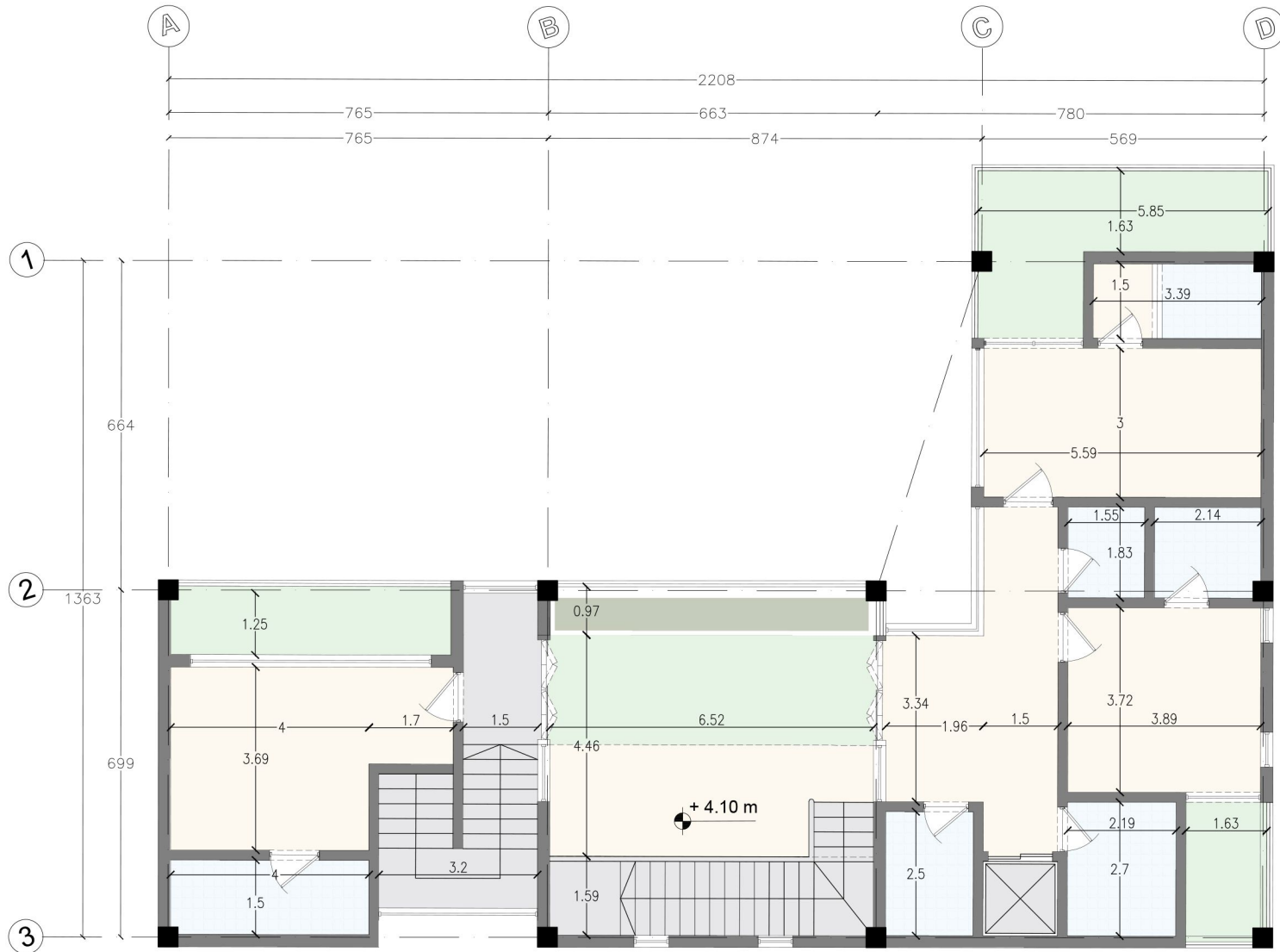
**Ground floor plan**



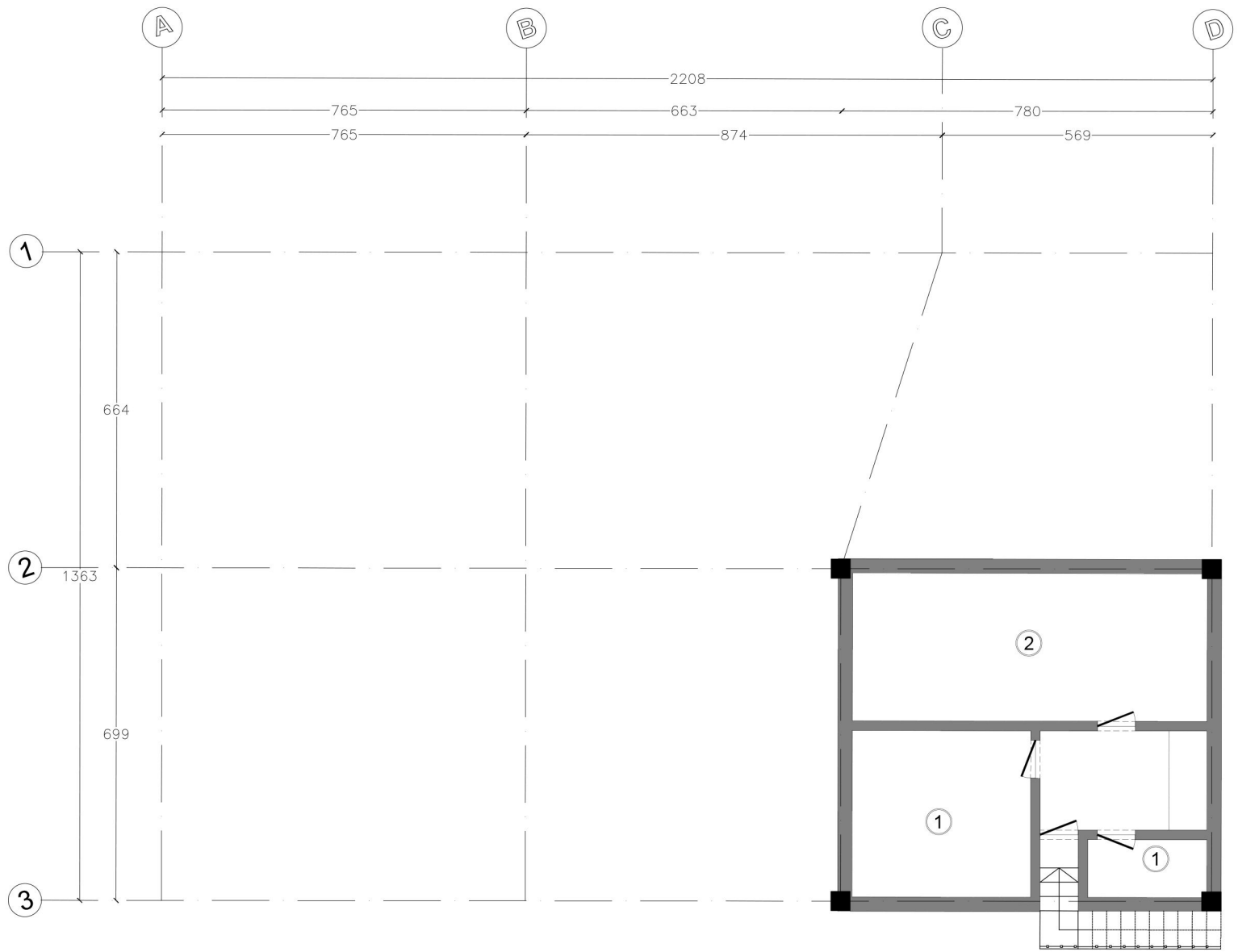


**First floor plan**

- 1. Corridor
- 2. Flexible Salon
- 3. Master Bedroom
- 4. Restroom
- 5. Toilet
- 6. Vertical Access
- 7. Balcony
- 8. Laundry



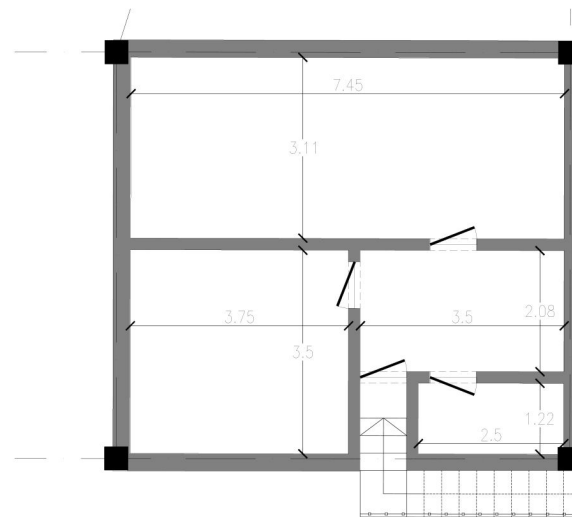
**First floor plan**



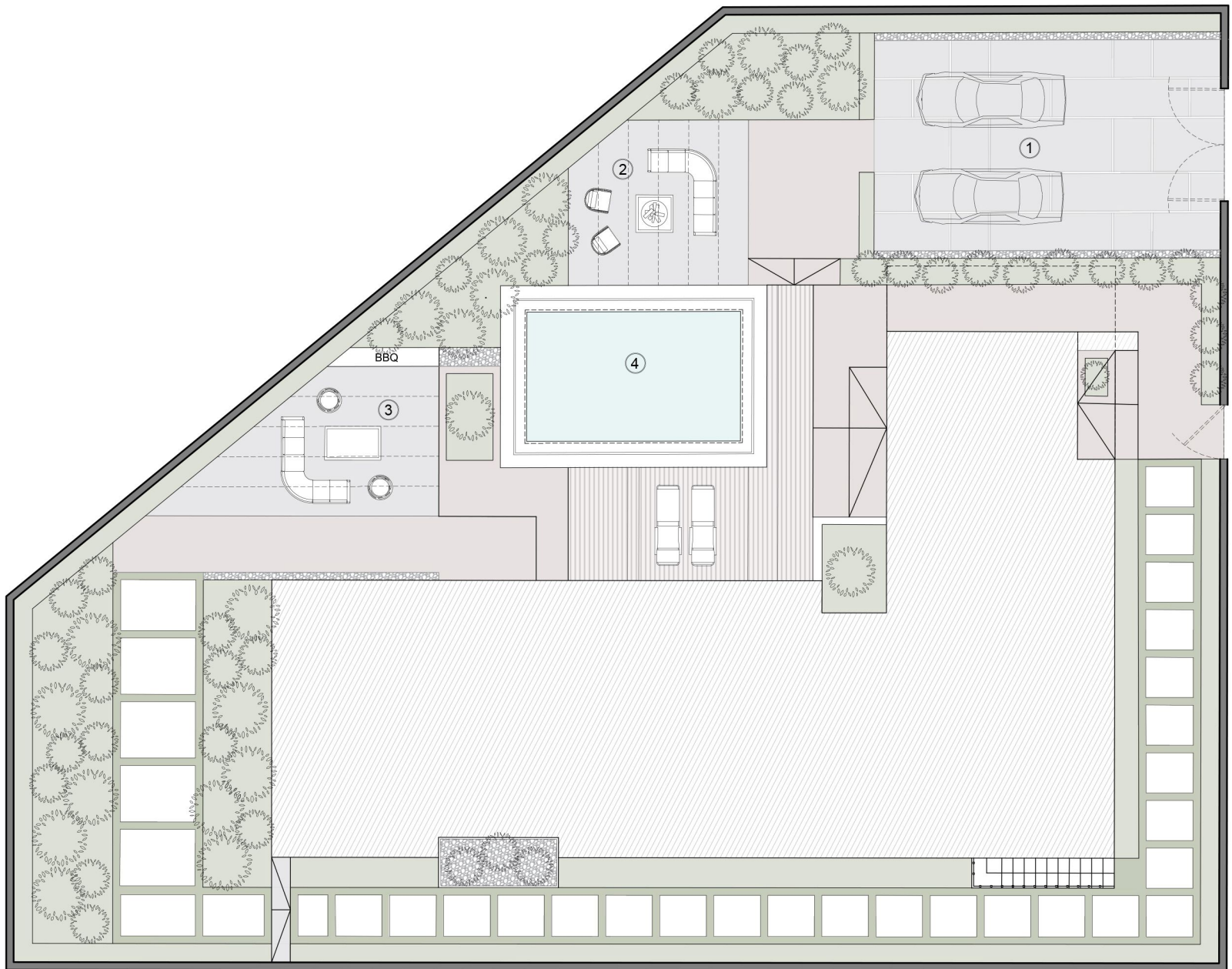
1.Storage  
2.Facilities

**Basement**



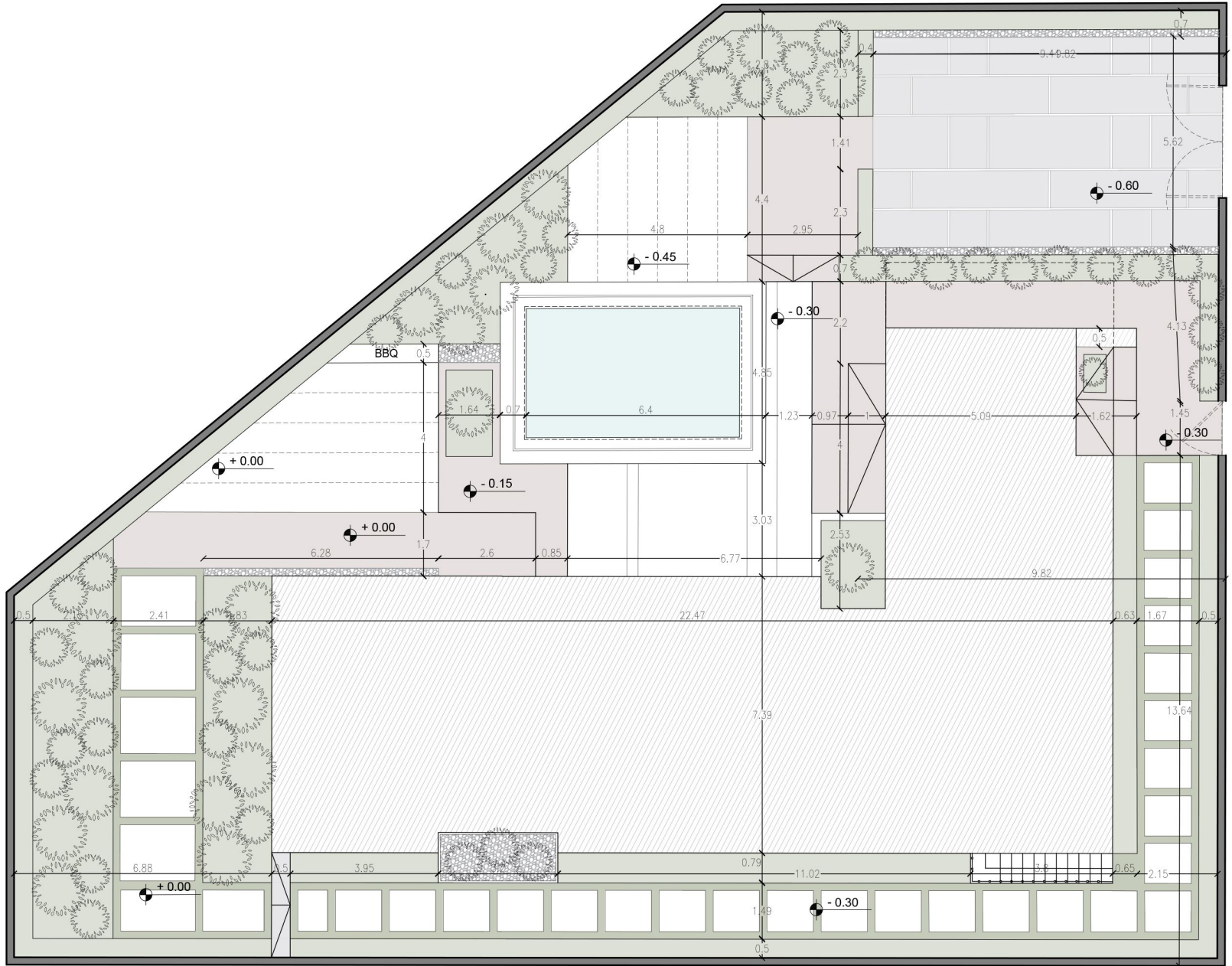


**Basement**



- 1. Parking
- 2. Fireplace
- 3. Outdoor Seating
- 4. Pool

**Landscape plan**



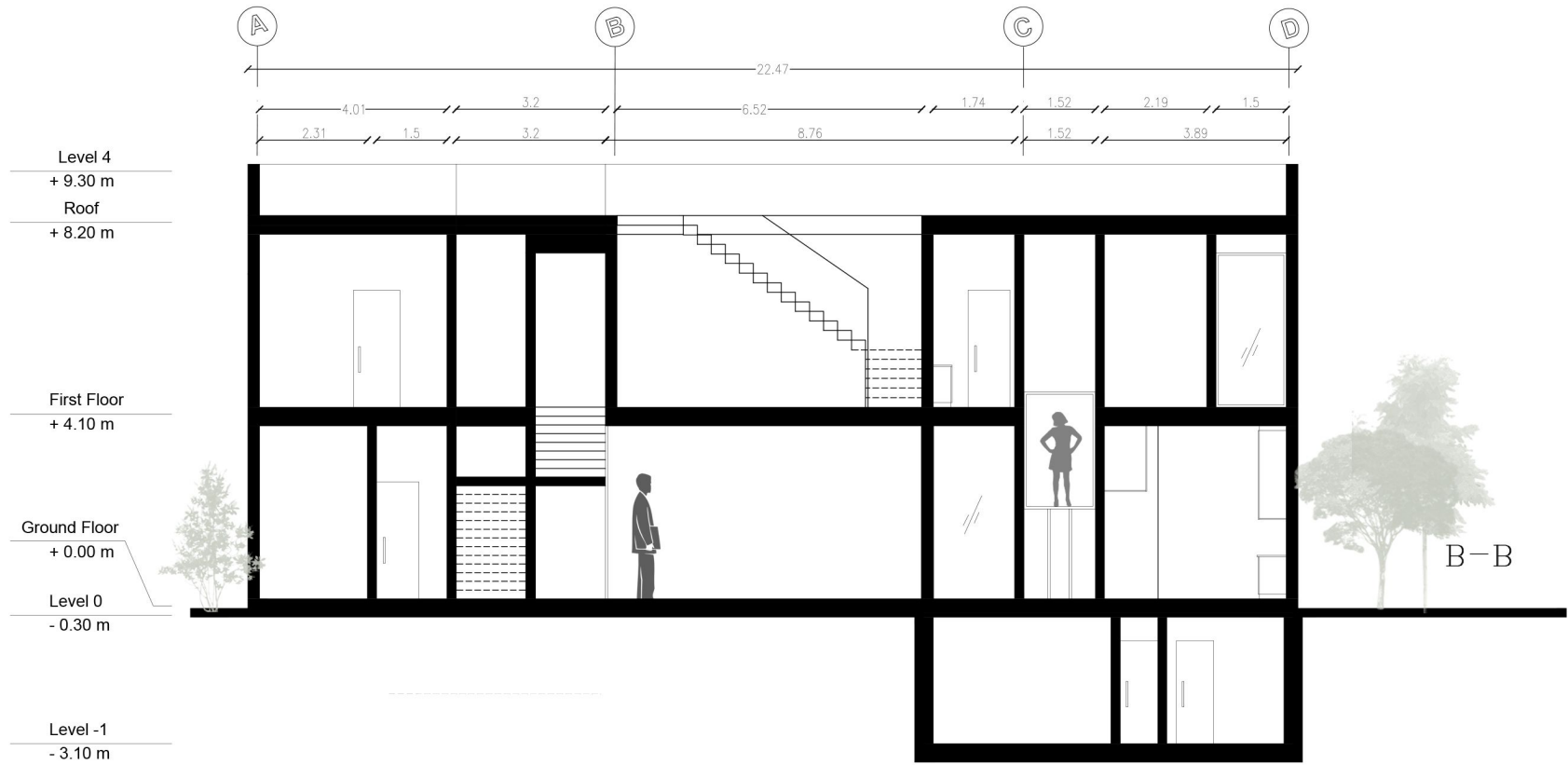
**Landscape plan**



Roof plan

- 1. Vertical Access
- 2. Barbecue
- 3. Fireplace
- 4. Jacuzzi





Level 4  
+ 9.30 m  
Roof  
+ 8.20 m

First Floor  
+ 4.10 m

Ground Floor  
+ 0.00 m

Level 0  
- 0.30 m

Level -1  
- 2.00m

