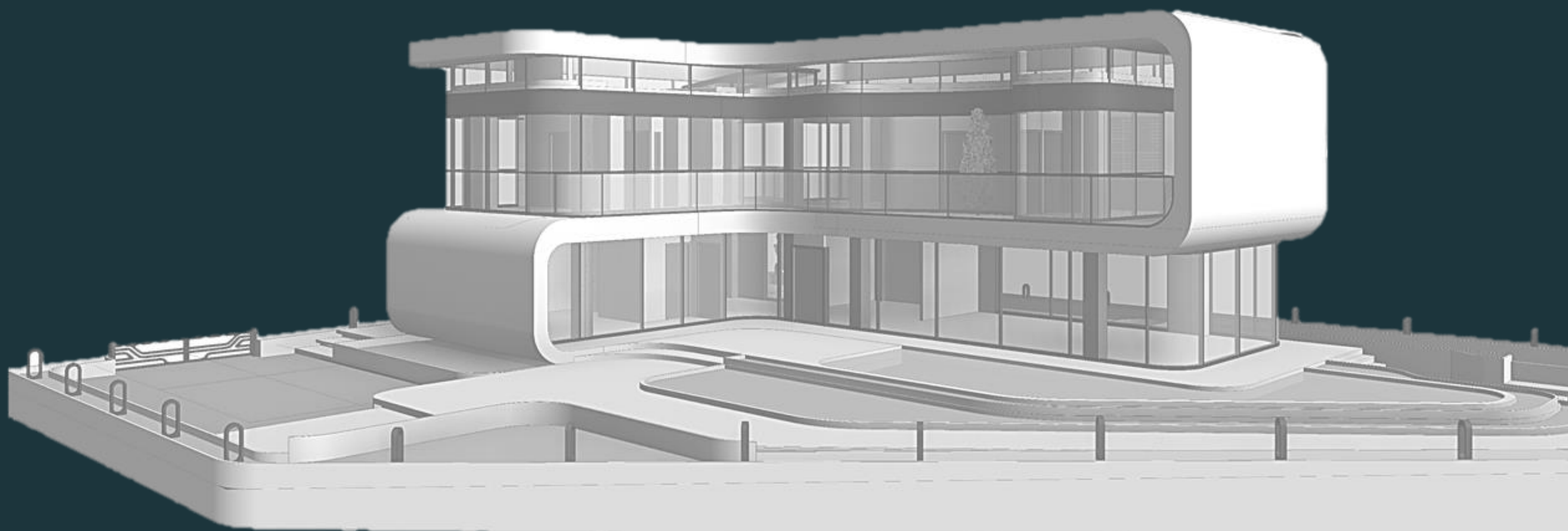
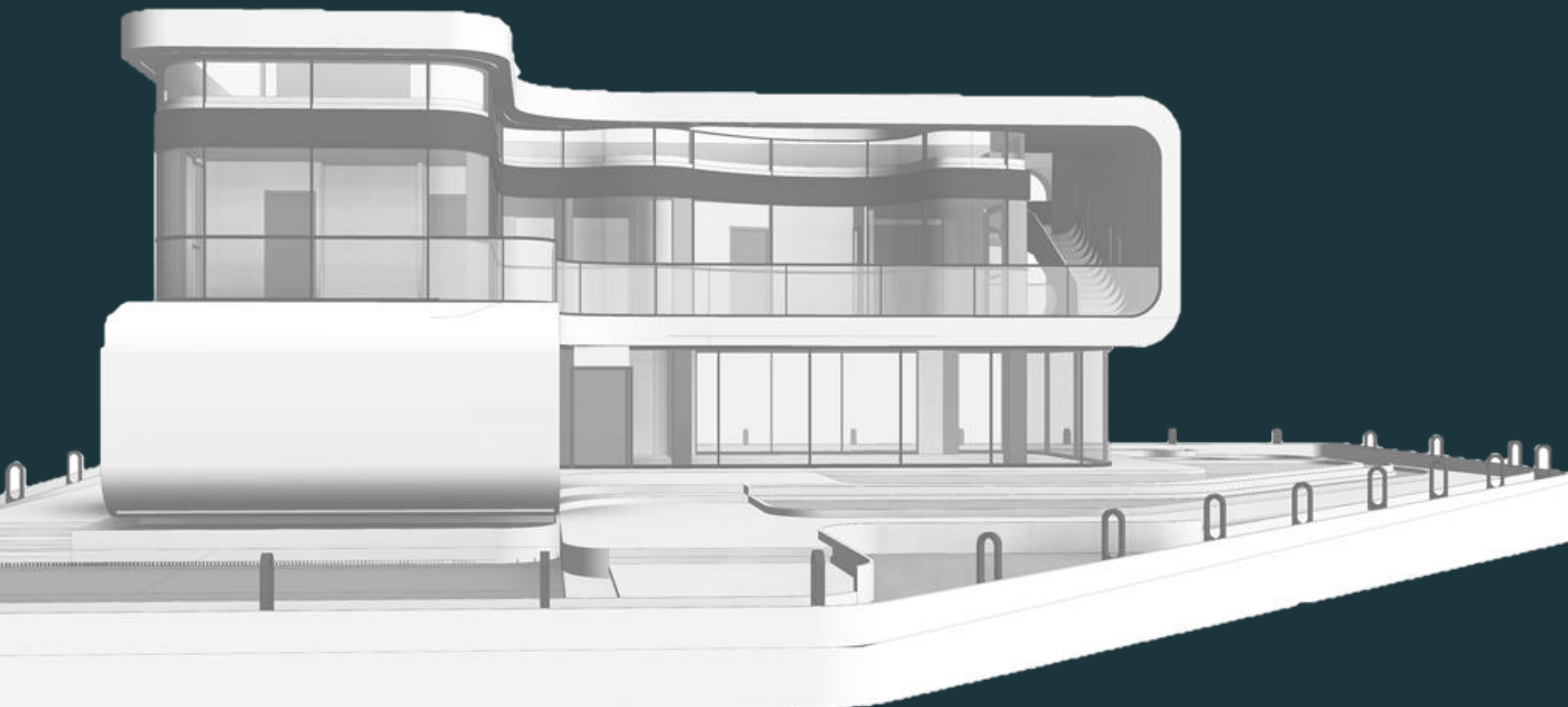


ویلا اردیبهشت



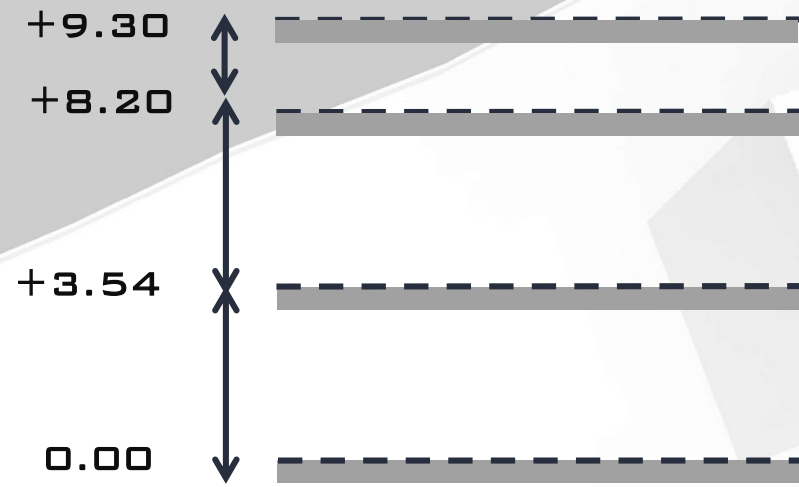
ویلا اردیبهشت : دیاگرام طراحی



درخواست های طراحی

- سبک مدرن
- دو طبقه مثبت
- یک طبقه منفی
- طراحی محوطه و استخر



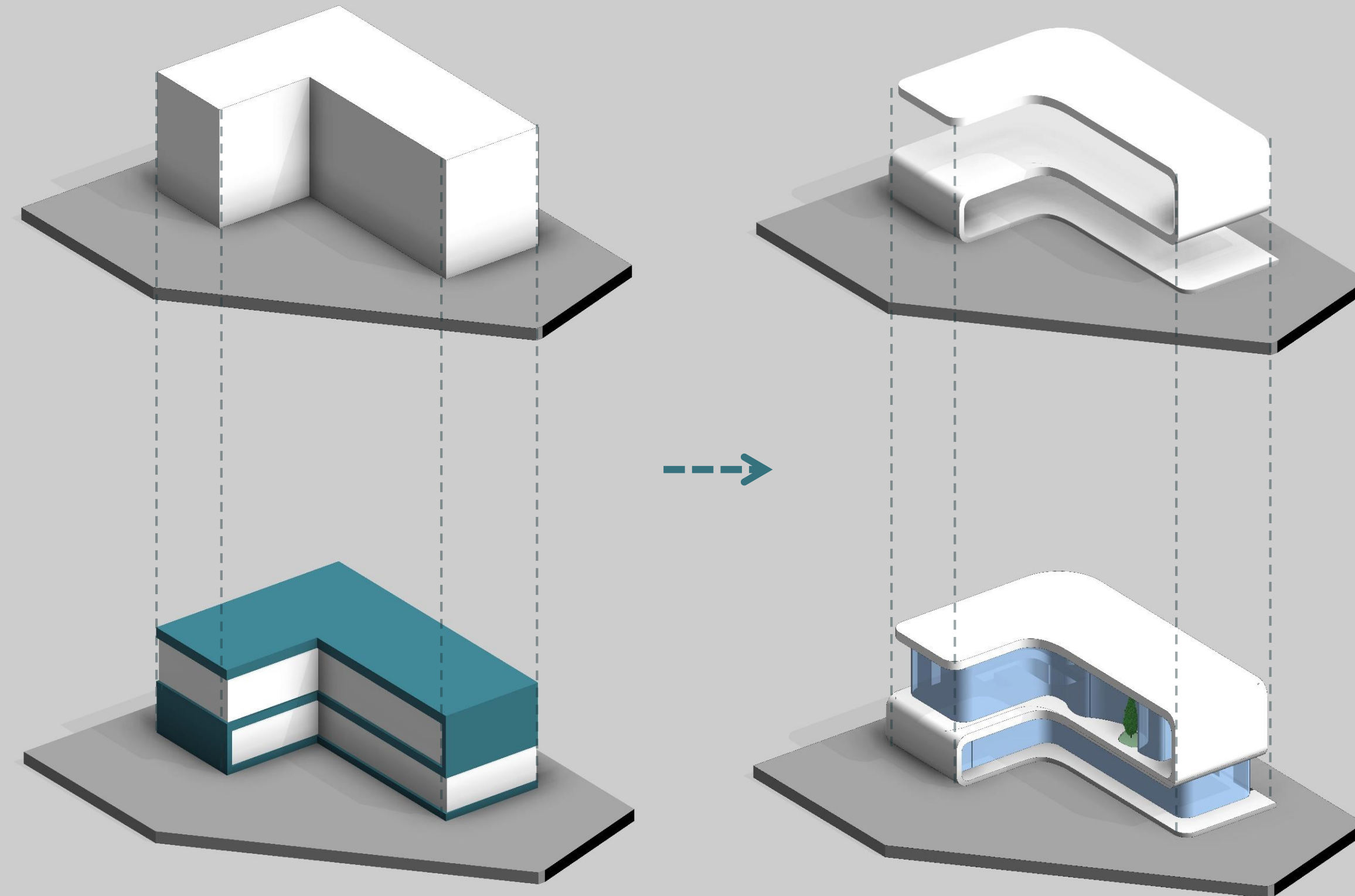


محدودیت های طراحی

- محدوده احداث ساختمان
- جانمایی استخر
- محدودیت ارتفاع
- سطح اشغال
- ارتباط عمودی به باه و زیرزمین
- ورودی سواره و پیاده

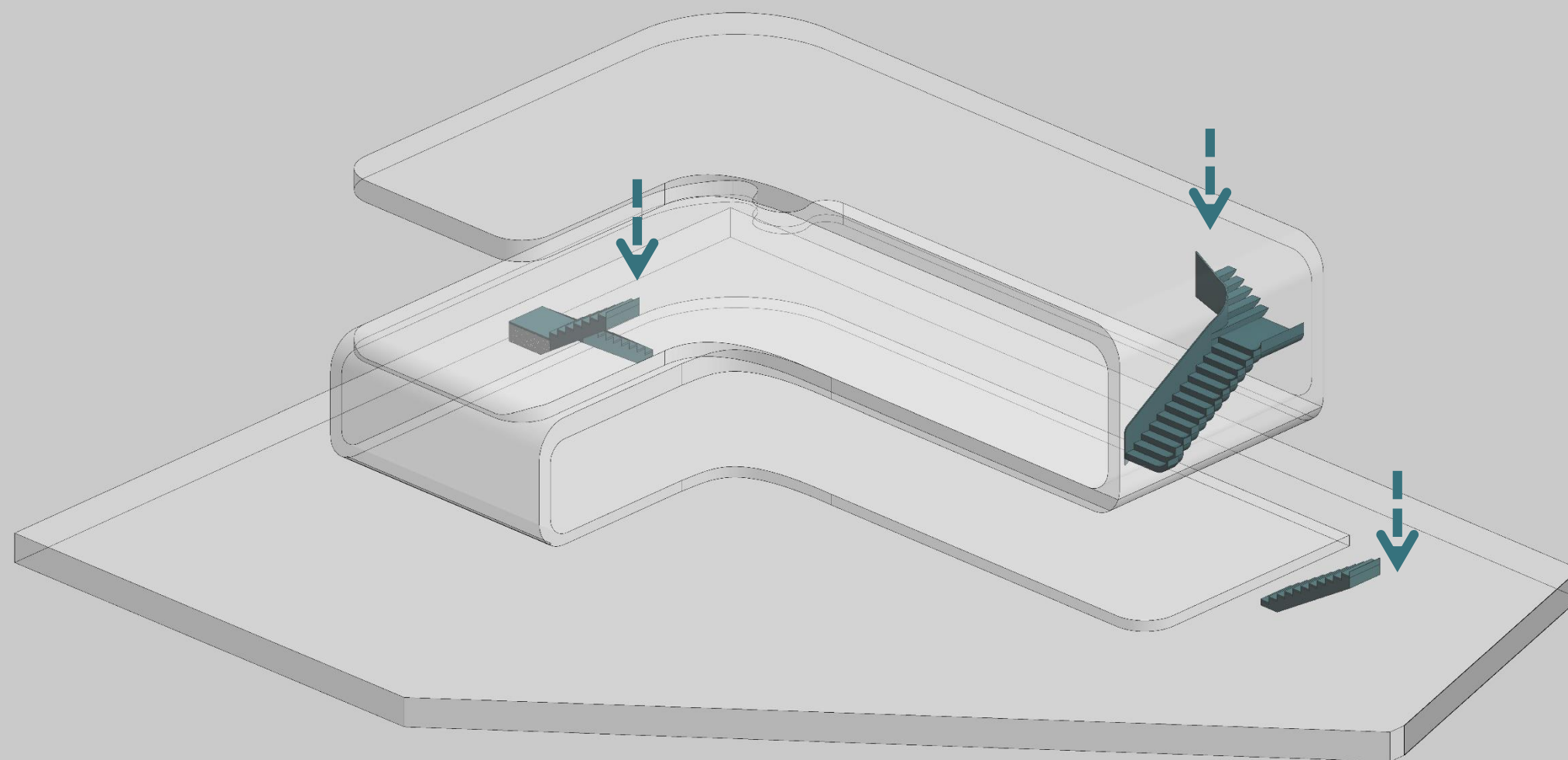
روند طراحی

- پیوستگی بین طبقات با ایجاد یک پوسته صلب
- زوایای نرم
- ایجاد تراس
- شفافیت
- ایجاد فضای سبز در تراس



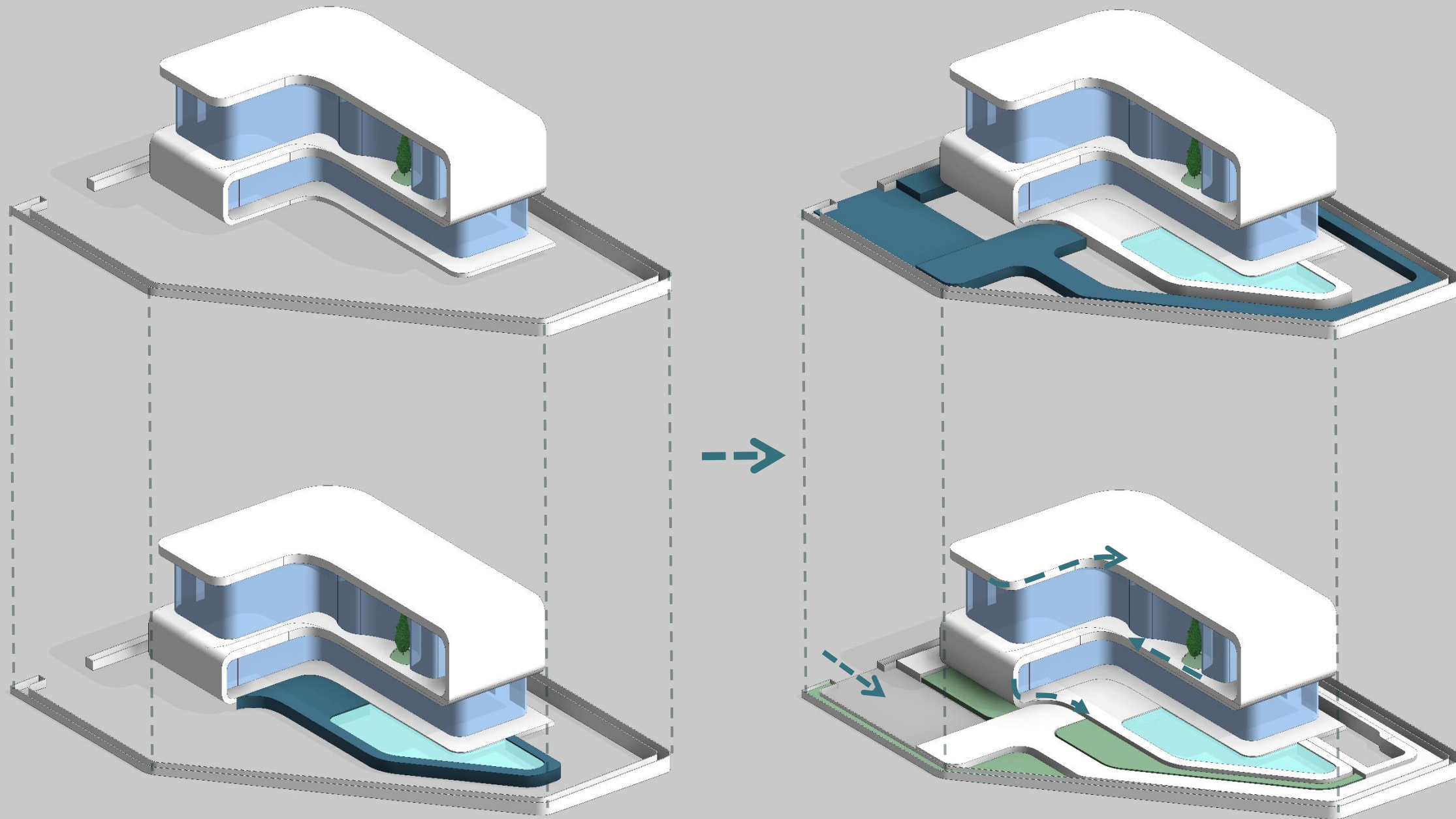
روند طراحی

- استفاده از پیوستگی پوسته و حجم برای ارتباطات عمودی برای دسترسی بین طبقات، زیرزمین و بام
- حذف خرپشته برای حفظ نظم بصری حجم

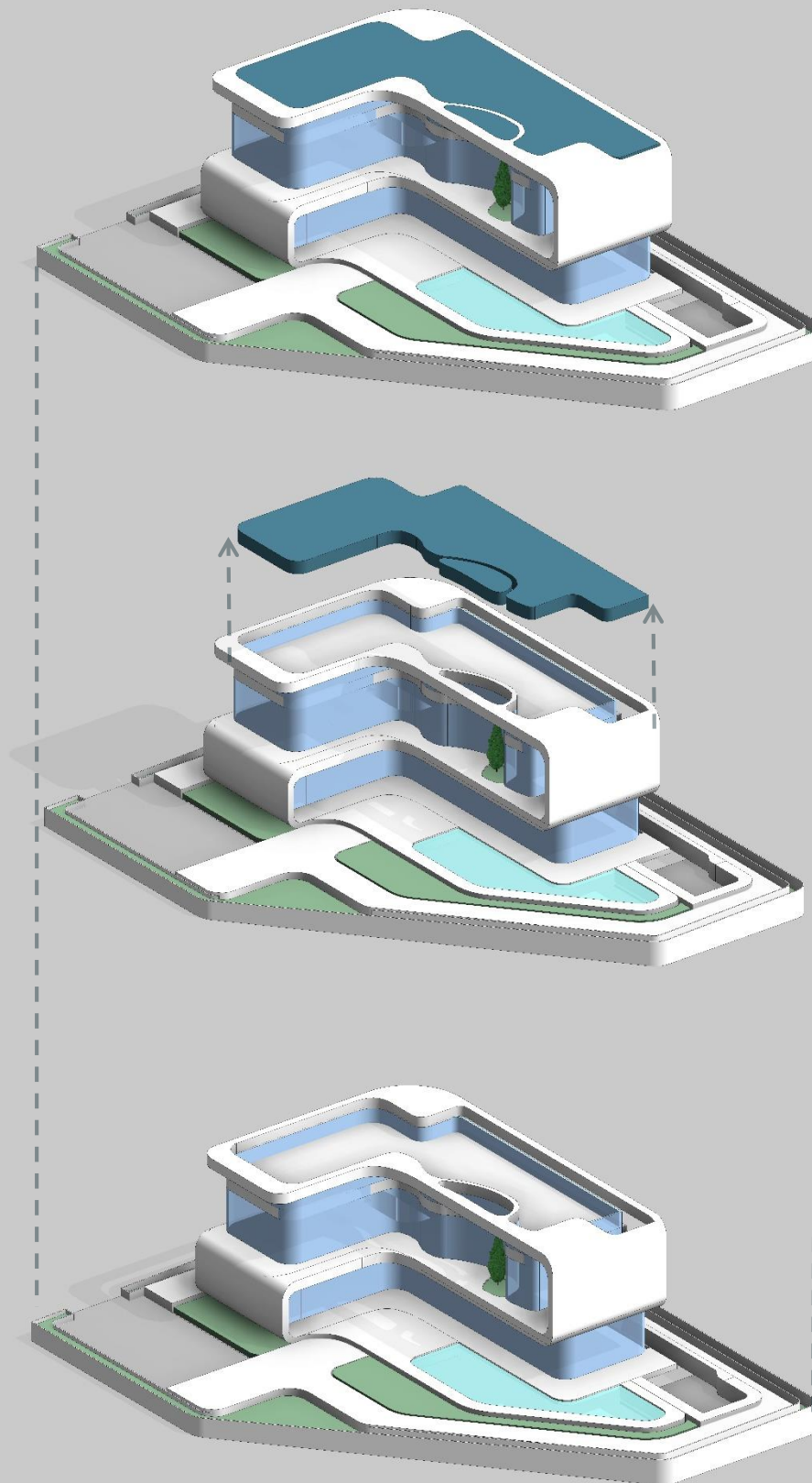


روند طراحی محوطه

- کف سازی متناسب با شیب طبیعی زمین
- ایجاد فضای سبز جهت ایجاد حریم زمین
- جانمایی استخر به صورت پیوسته با حجم
- ایجاد دسترسی سواره و پیاده متناسب با شیب طبیعی زمین

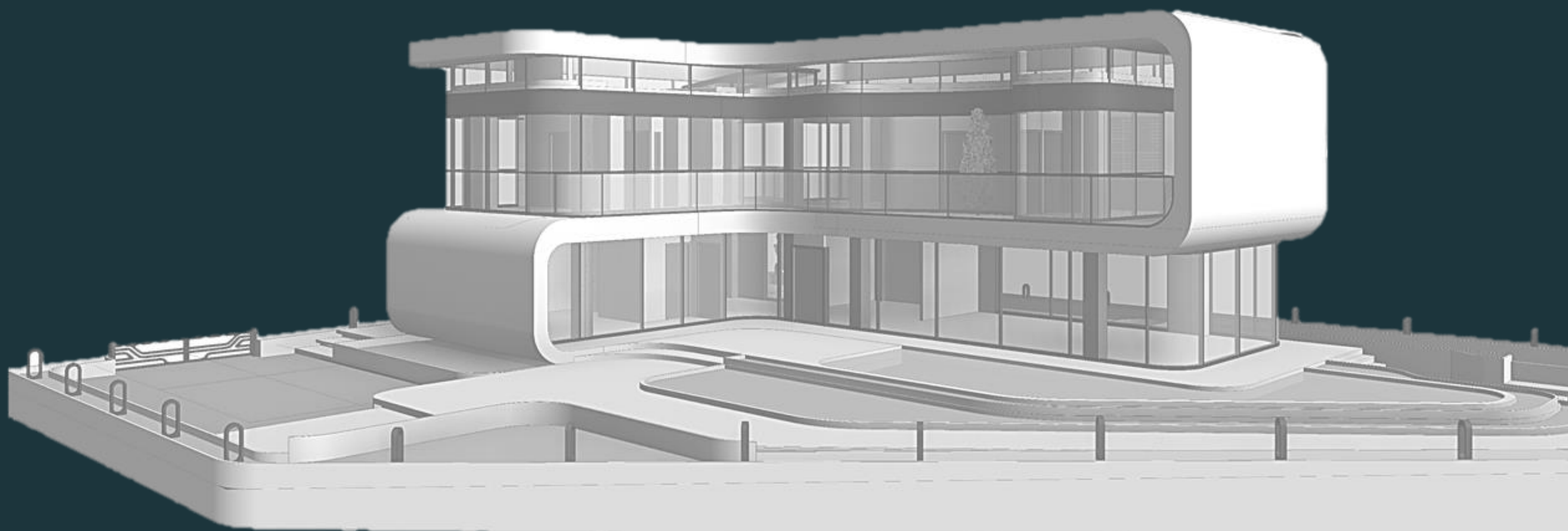


روند طراحی



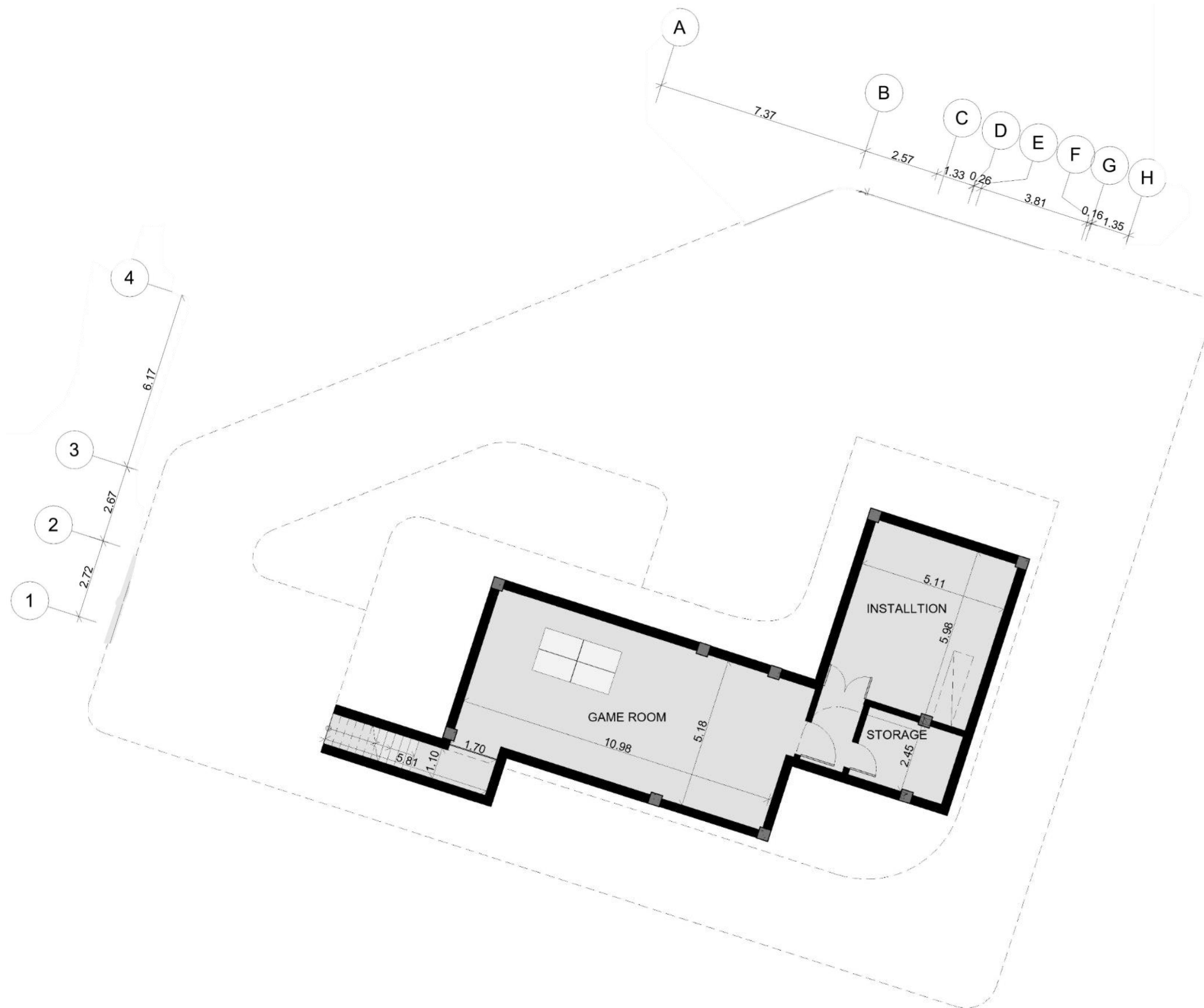
- خالی کردن بخشی از سقف پوسته جهت ایجاد فضای بام و جان پناه یکپارچه
- یکپارچگی متریال جان پناه با طبقه زیرین برای ایجاد حس ارتفاع بیشتر
- ایجاد نشیمن و سینمای تابستانی در بام با توجه به ارتفاع مناسب جان پناه

ویلا اردیبهشت : نقشه های معماری



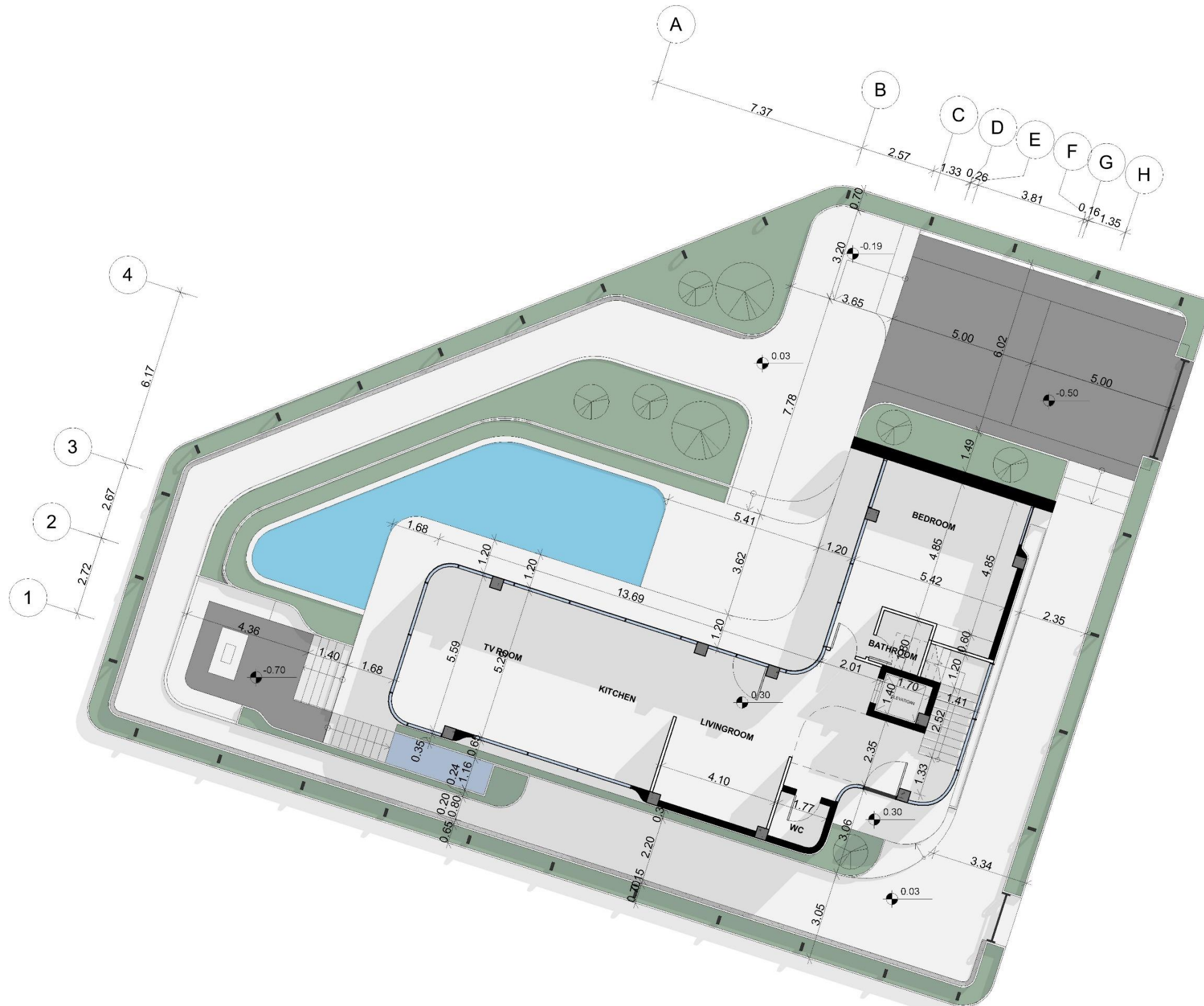
نقشه طبقه زیر زمین

■ مساحت کل: 119



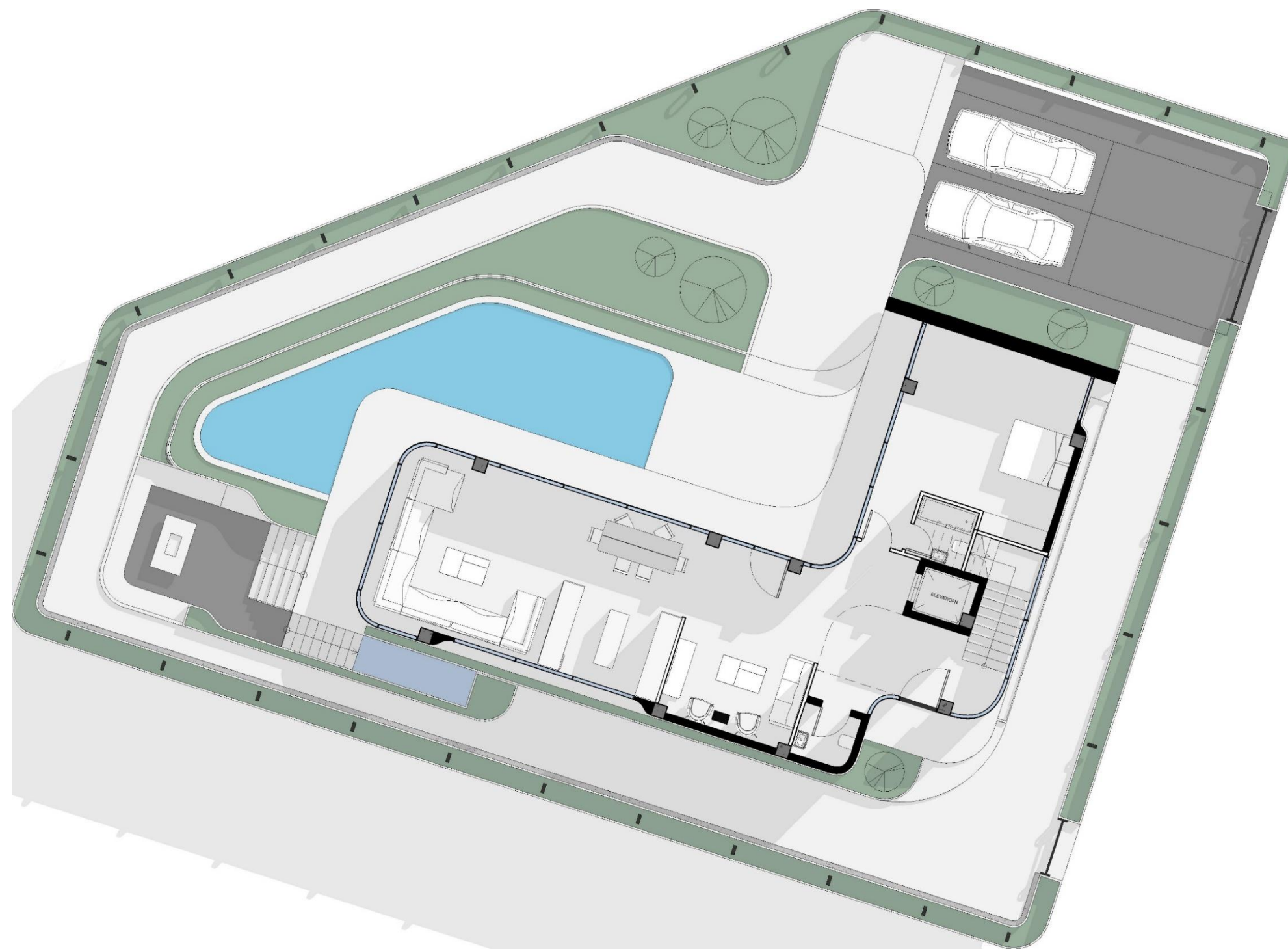
طبقه همکف
اندازه گذاری

■ مساحت کل: 206



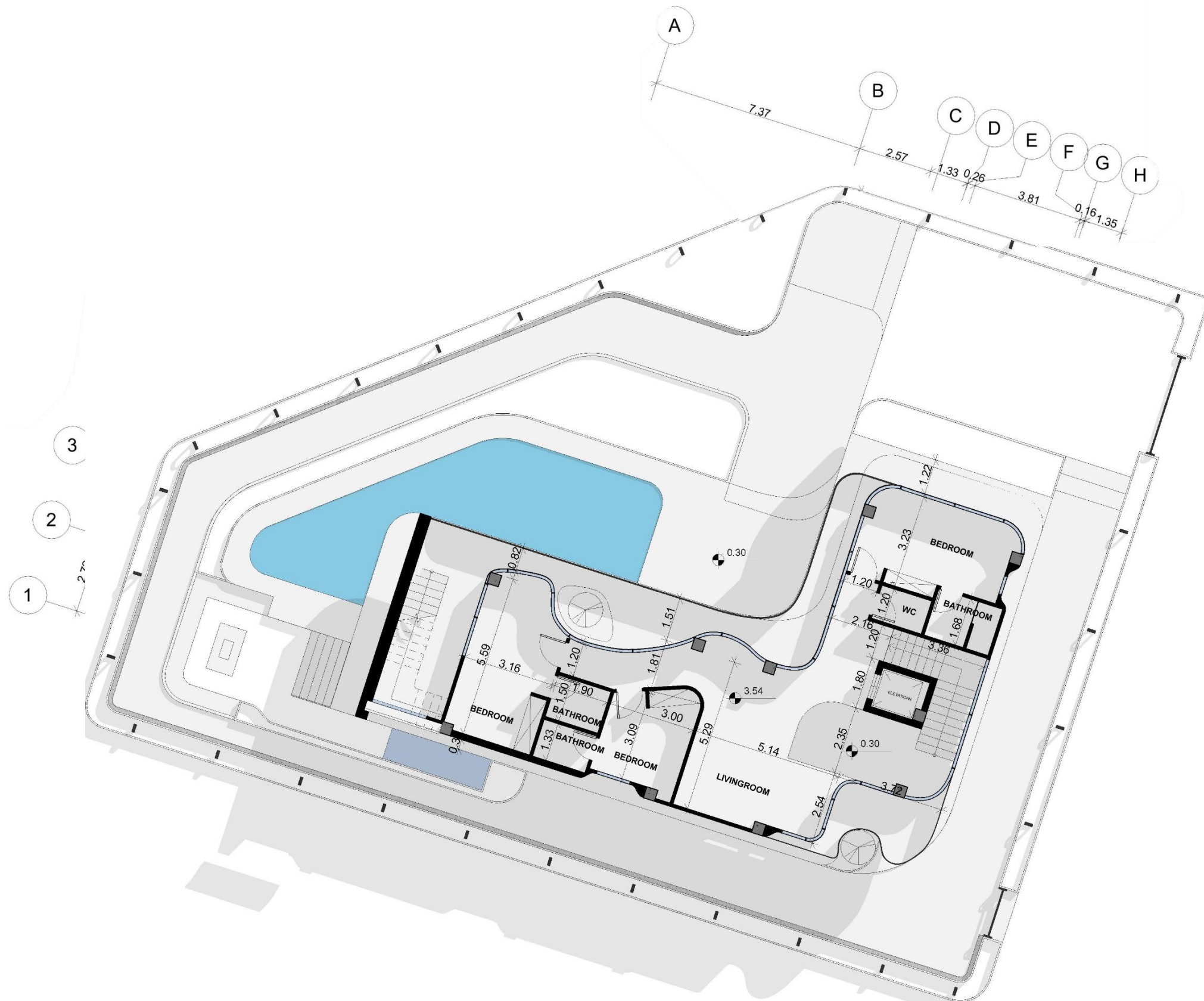
طبقه همکف
پلان مبلمان

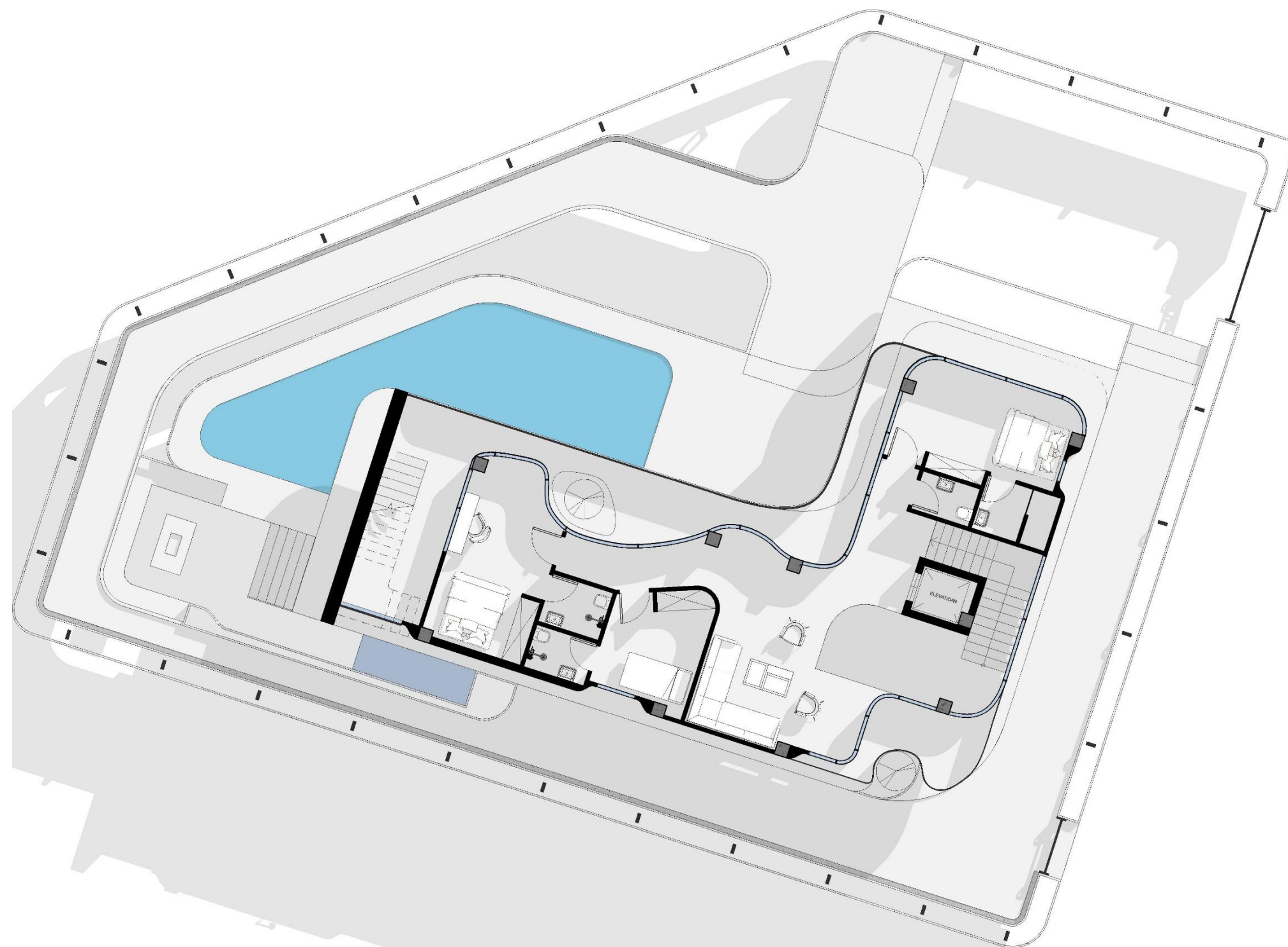
■ مساحت کل: 206

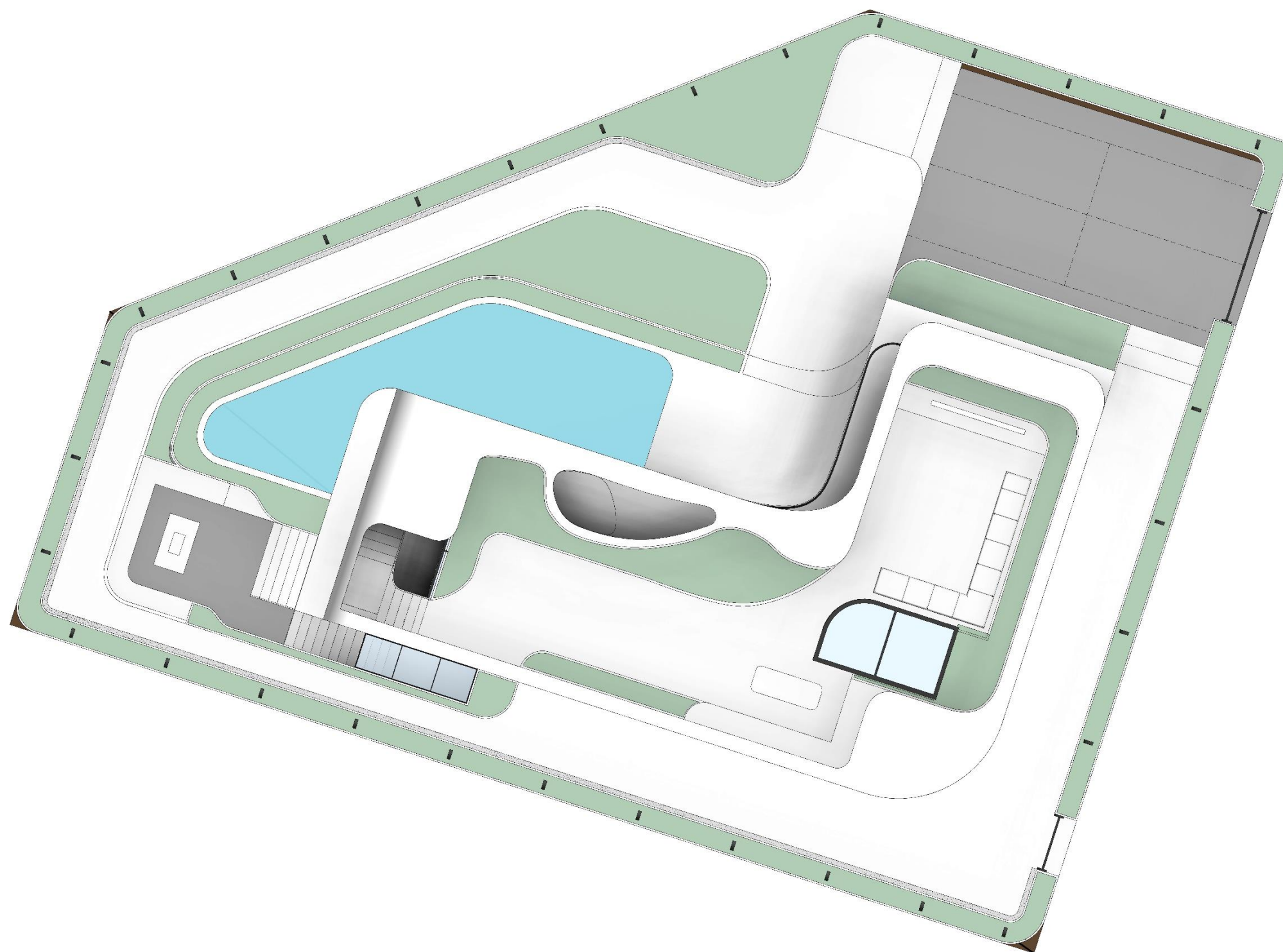


طبقه اول
اندازه گذاری

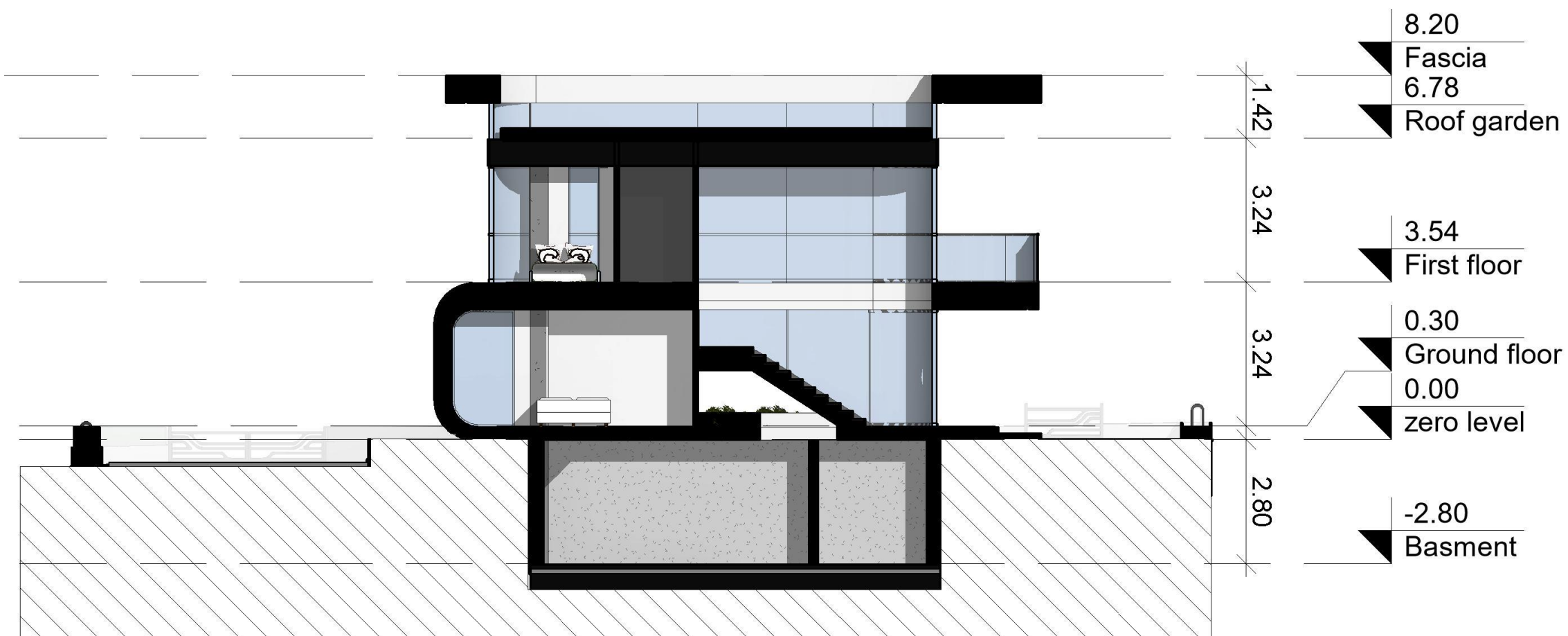
■ مساحت کل: 195







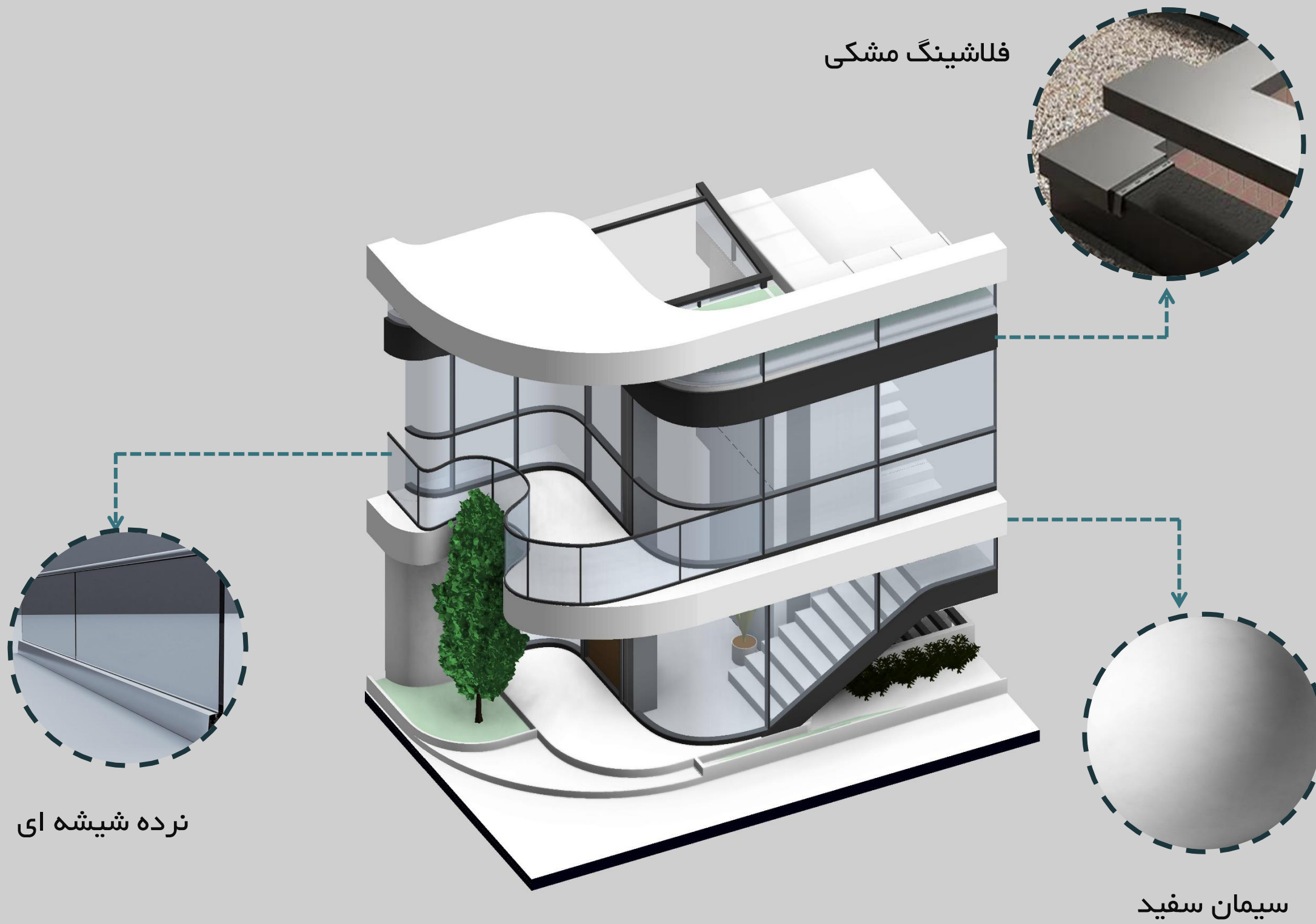
برش عمودی طبقات



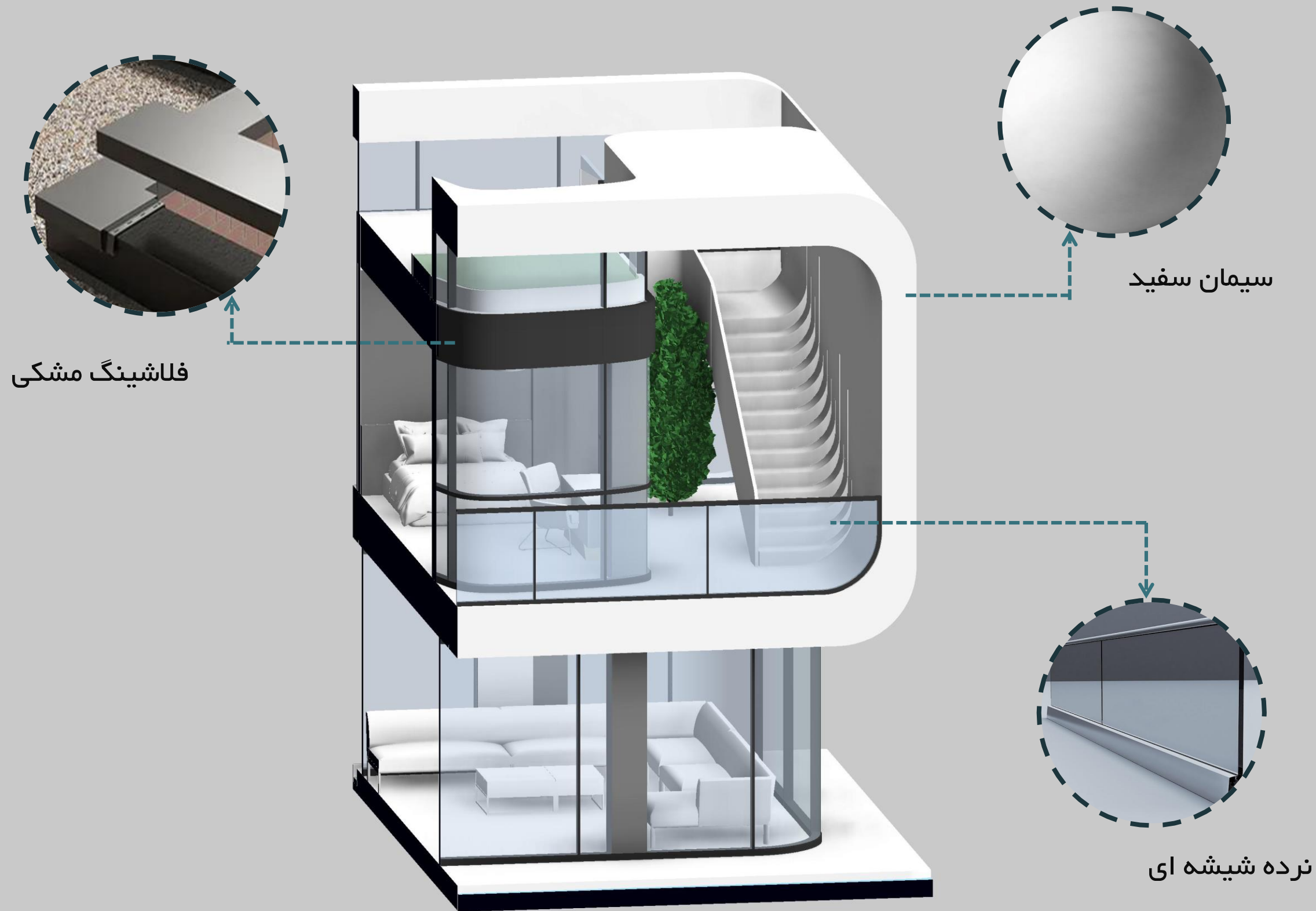
برش عمودی طبقات



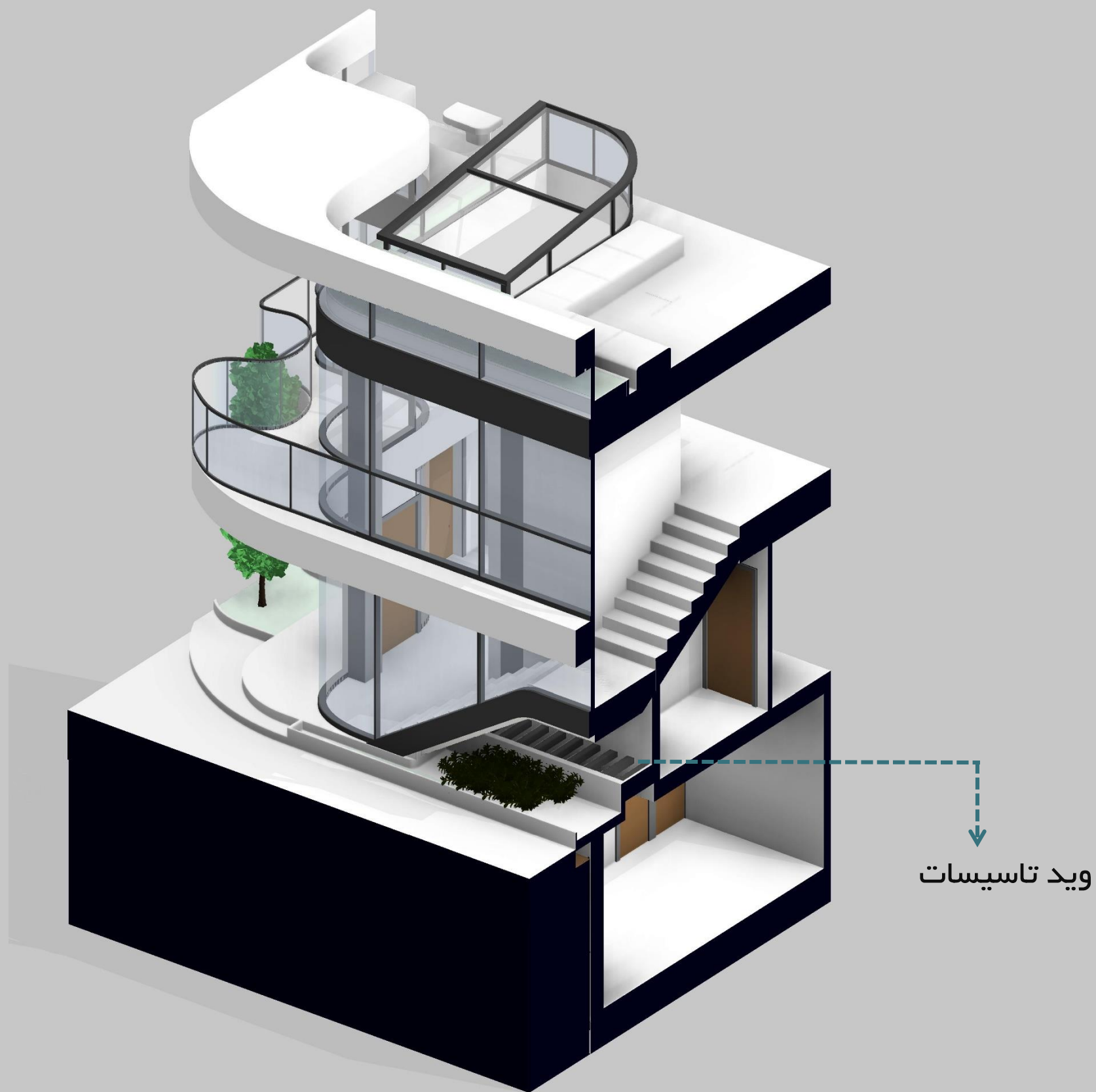
بزرگنمایی ورودی بنا



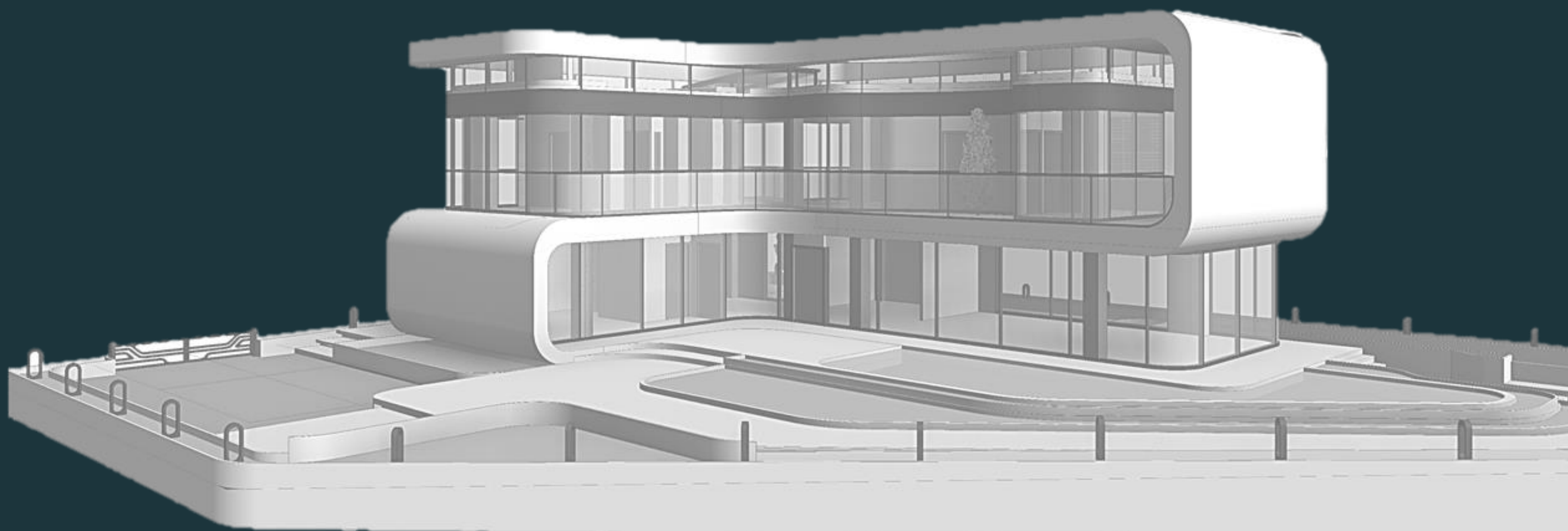
بزرگنمایی پله روف گاردن



بزرگنمایی پله داخلی
وید تاسیسات
وید ورودی



ویلا اردیبهشت : رندر های نما



























جدول مساحت مفید

ردیف	طبقه	مساحت
۱	زیرزمین	119
2	طبقه همکف	206
3	طبقه اول	195
	*	520



MATERIALS TYPE OF PROJECT

ردیف	متریال	رنگ	درصد
۱	میکروسمنت	سفید	55%
2	شیشه	دودی	35%
3	فلاشینگ	مشکی	10%

