

ویلوی اردو پبھشت

«طاق» به معنای سقف محدب، یا آسمانه است و «رواق» فضای سرپوشیده نیمه باز راهرو مانند و ممتدی است که برای ایجاد ارتباط بین فضاها کاربرد دارد و بیشتر در اطراف حیاط ها، در یک، دو، سه، چهار جبهه، یا اطراف یک فضای ساخته شده برونگرا ساخته می شود. در برخی از ساختمان ها مانند مسجد جامع یزد، مدرسه سپهسالار مدرسه معیرالممالک تهران، فضای ورودی توسط یکی از دهانه های رواق با حیاط ارتباط دارد. در این ویلا با ایده از شعر فارسی و معماری ایرانی الهام گرفته شده است.

ویلای اردیبهشت



سایت پلان







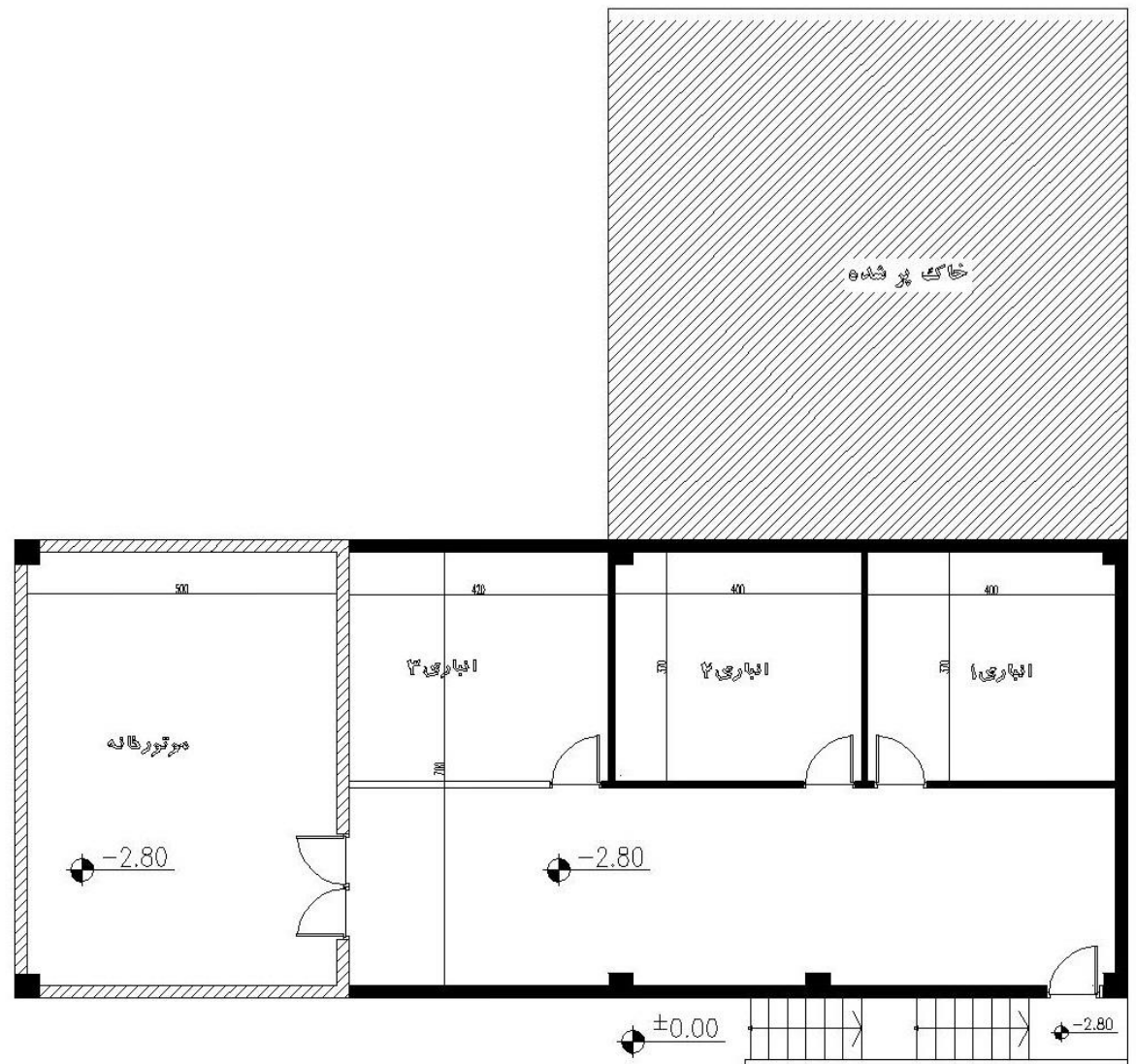


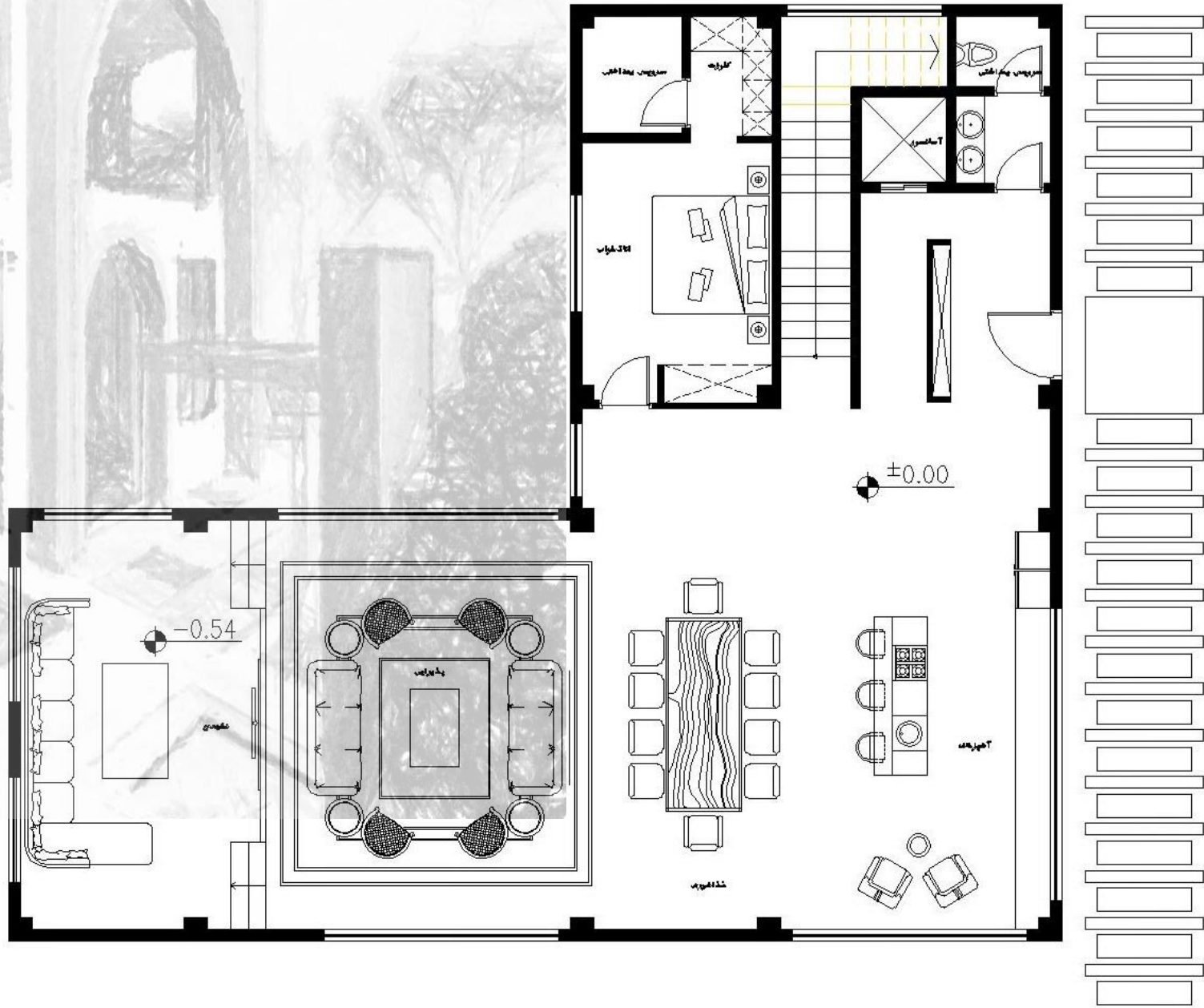








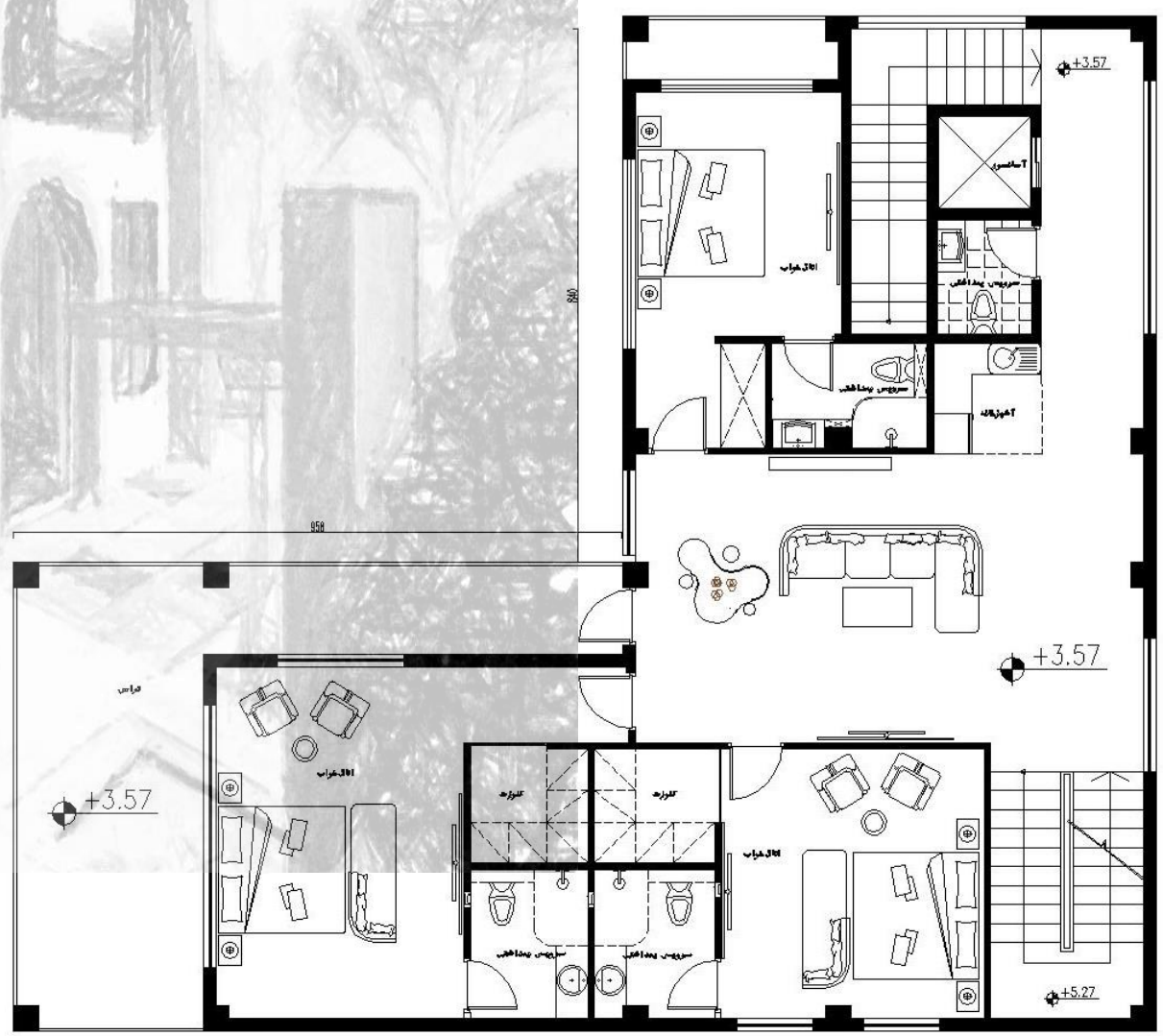
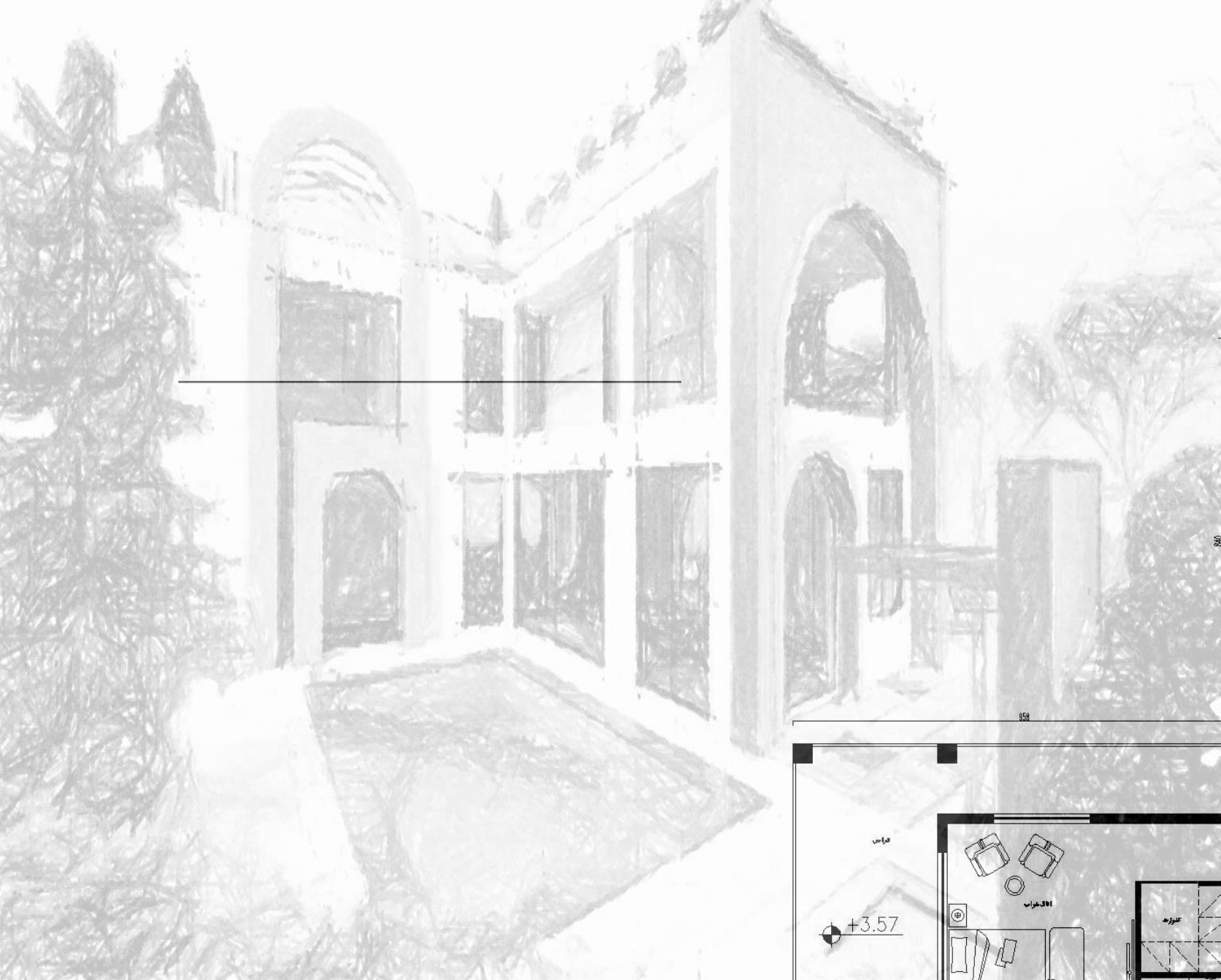




پلان طبقه همکف

Sc./1:100

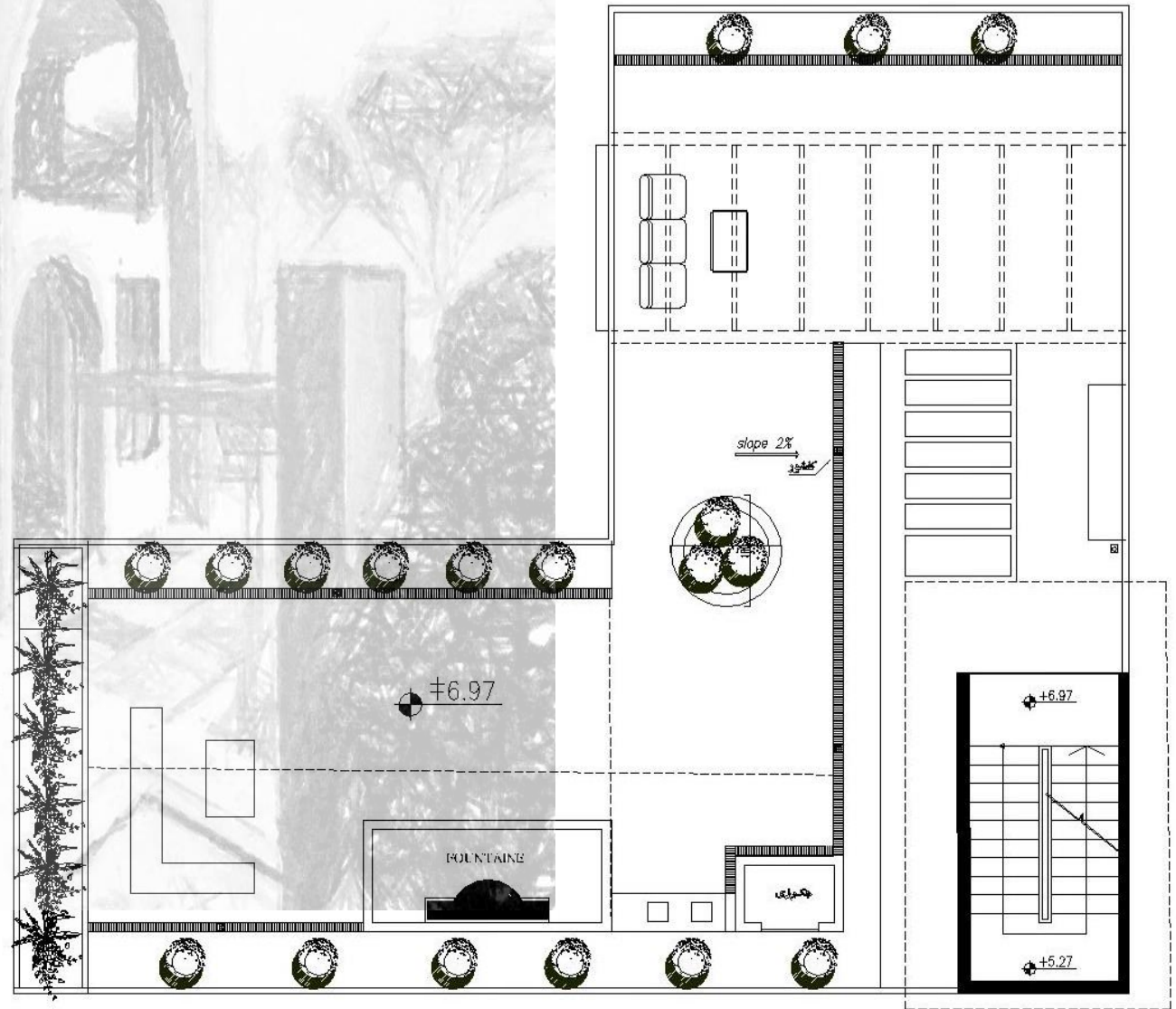




پلان طبقه اول

Sc./1:100





پلان رووف گاردن

Sc./1:100





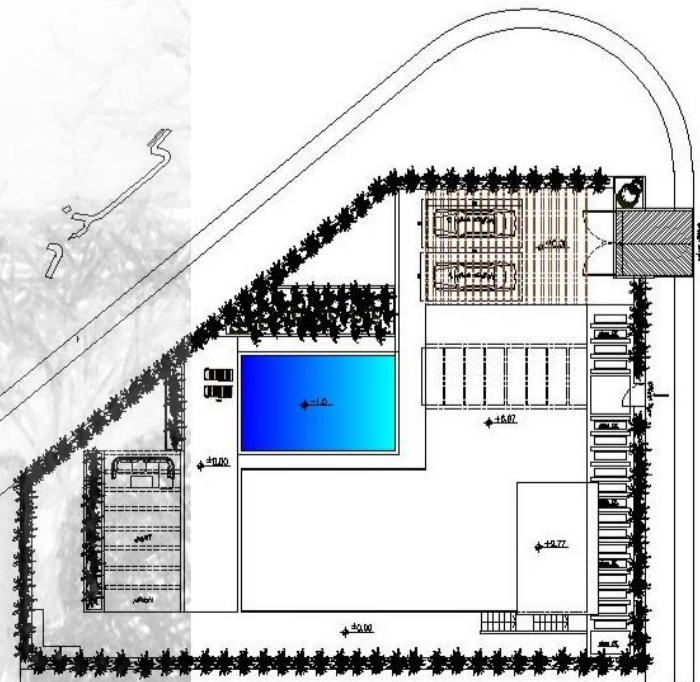
گنبد

مستند و رده مجاز طراحی معماری

مستند و رده مجاز طراحی معماری

گنبد، انجم است

32.54



-0.60

±0.00

