



## مبانی طرح

استراتژی فرمی پروژه با توجه به فرض مسئله و خواسته کارفرما ساختاری L شکل به خود گرفته و بعد از آنالیز شرایط سایت تجزیه شدن حجم و بازشو ها به گونه ای صورت گرفته که بیشترین استفاده را از جنگل واقع در جبهه جنوب شرقی ببرد.

نحوه چینش و جایگذاری پله ها در لندسکیپ به گونه ای بوده است که رابطه ویلا با زمینه اش به حداکثر ممکن برساند. استفاده از فضای منفی و بازی نور و آب در جداره شیشه ای استخر از جمله استراتژی هایی بوده که برای رسیدن به این هدف استفاده شده است و به نوعی روی سیرکولاسیون حرکتی تاثیر گذاشته که فضای 3 متر همسایگی پشت ویلا را از حالت انفعال خارج نموده است.

پروژه شخصیتی شفاف و برونگرا داشته و در تمامی لایه های آن نگاهی کمینه گرا بدور از هرگونه پرگویی تزریق شده است.

فرایند گسترش و تکامل پروژه به گونه ای بوده که تک تک ریز ایده ها در خدمت یک استراتژی کلی باشند و یک کل منسجم را بوجود آورند.

# SITE ANALYSIS

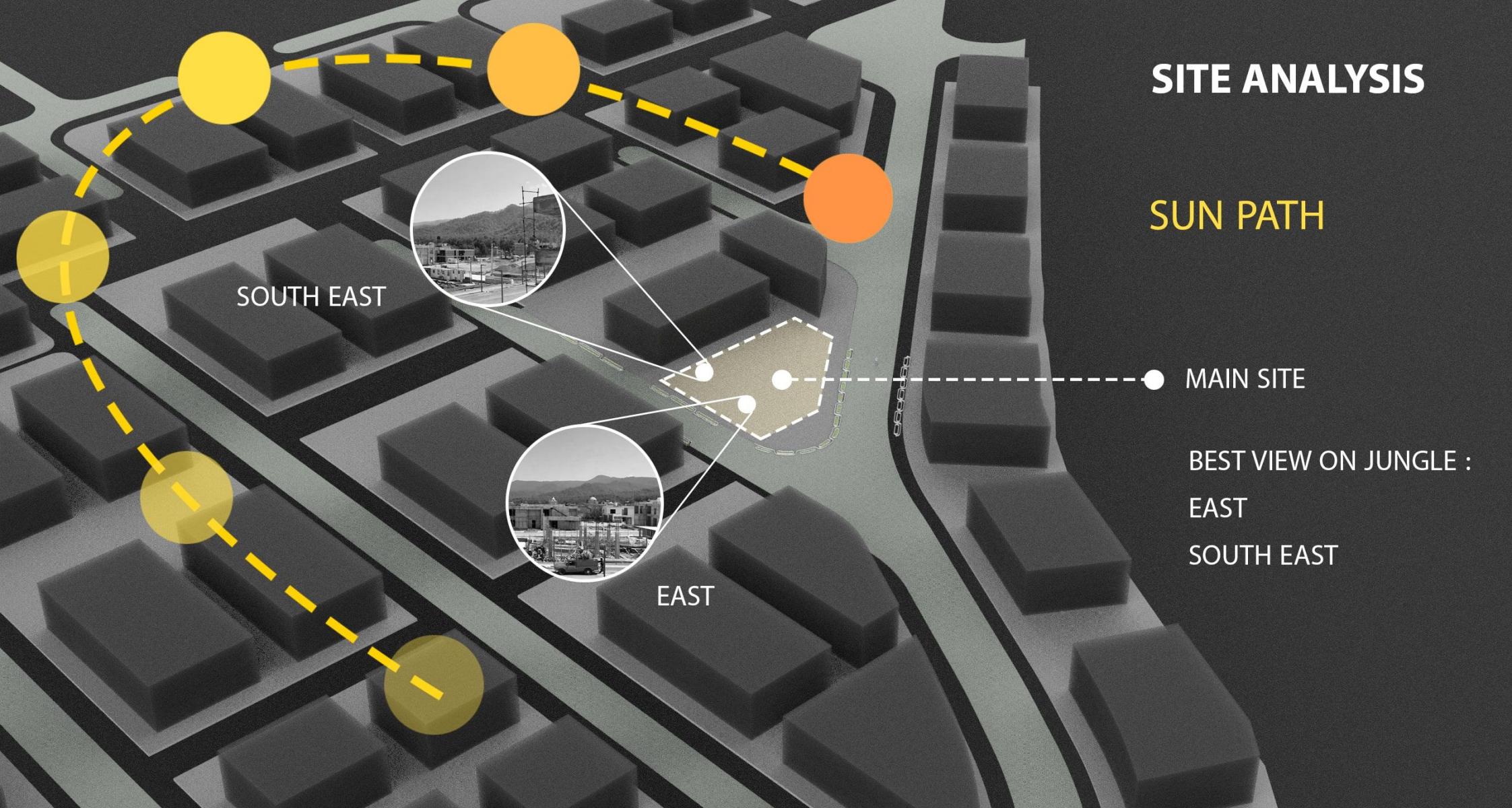
## SUN PATH

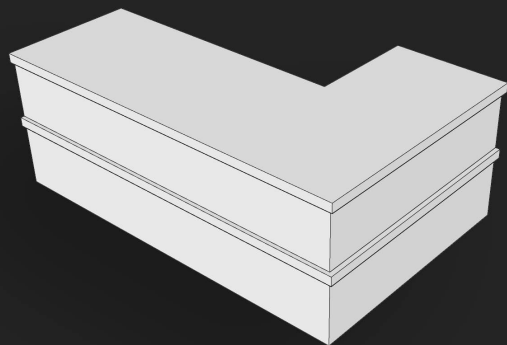
SOUTH EAST

EAST

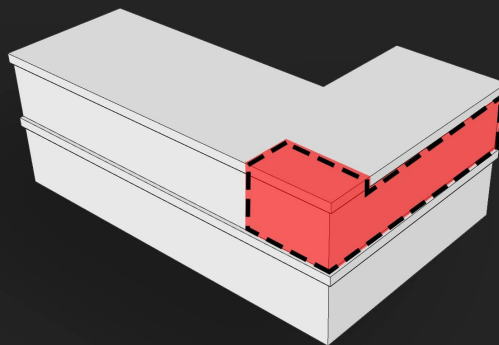
● MAIN SITE

BEST VIEW ON JUNGLE :  
EAST  
SOUTH EAST

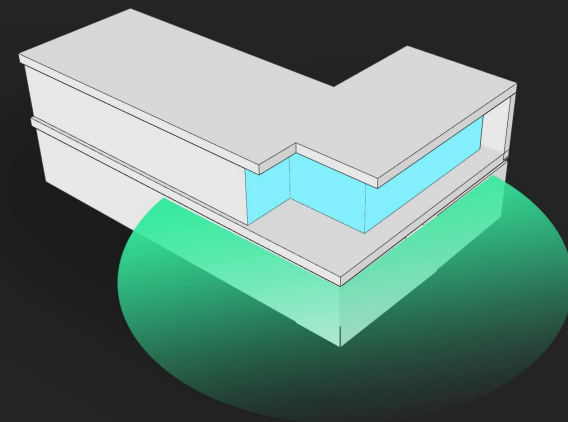




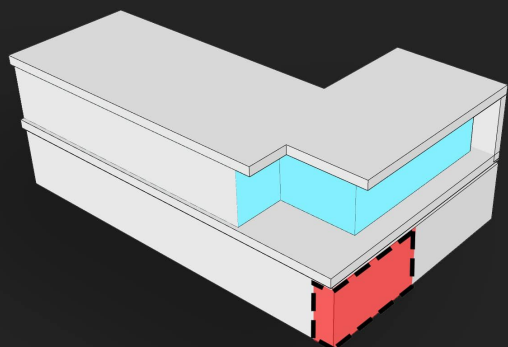
توده خام اولیه



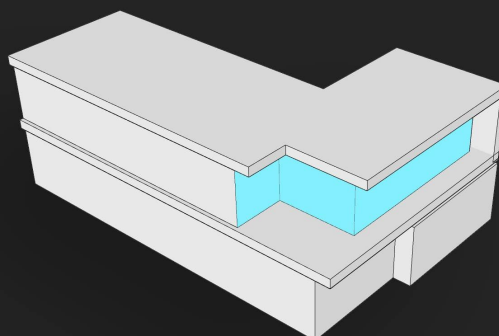
تجزیه حجم در جبهه شرق و جنوب شرقی



ایجاد بازشوهای سرتاسری جهت دید  
ماکسیموم به جنگل و شکل گیری تراس

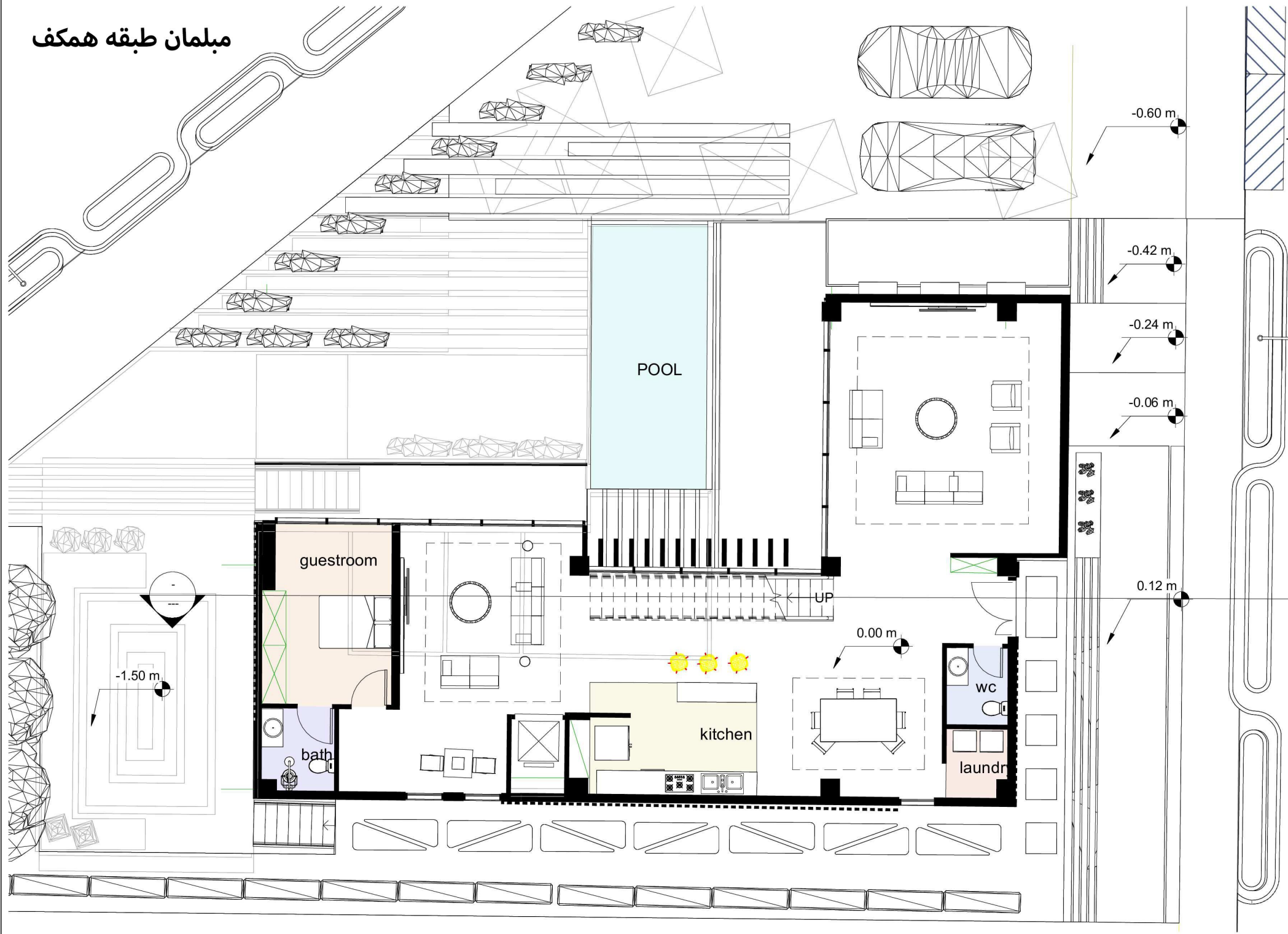


تجزیه قسمت ورودی جهت افزایش حس دعوت کنندگی

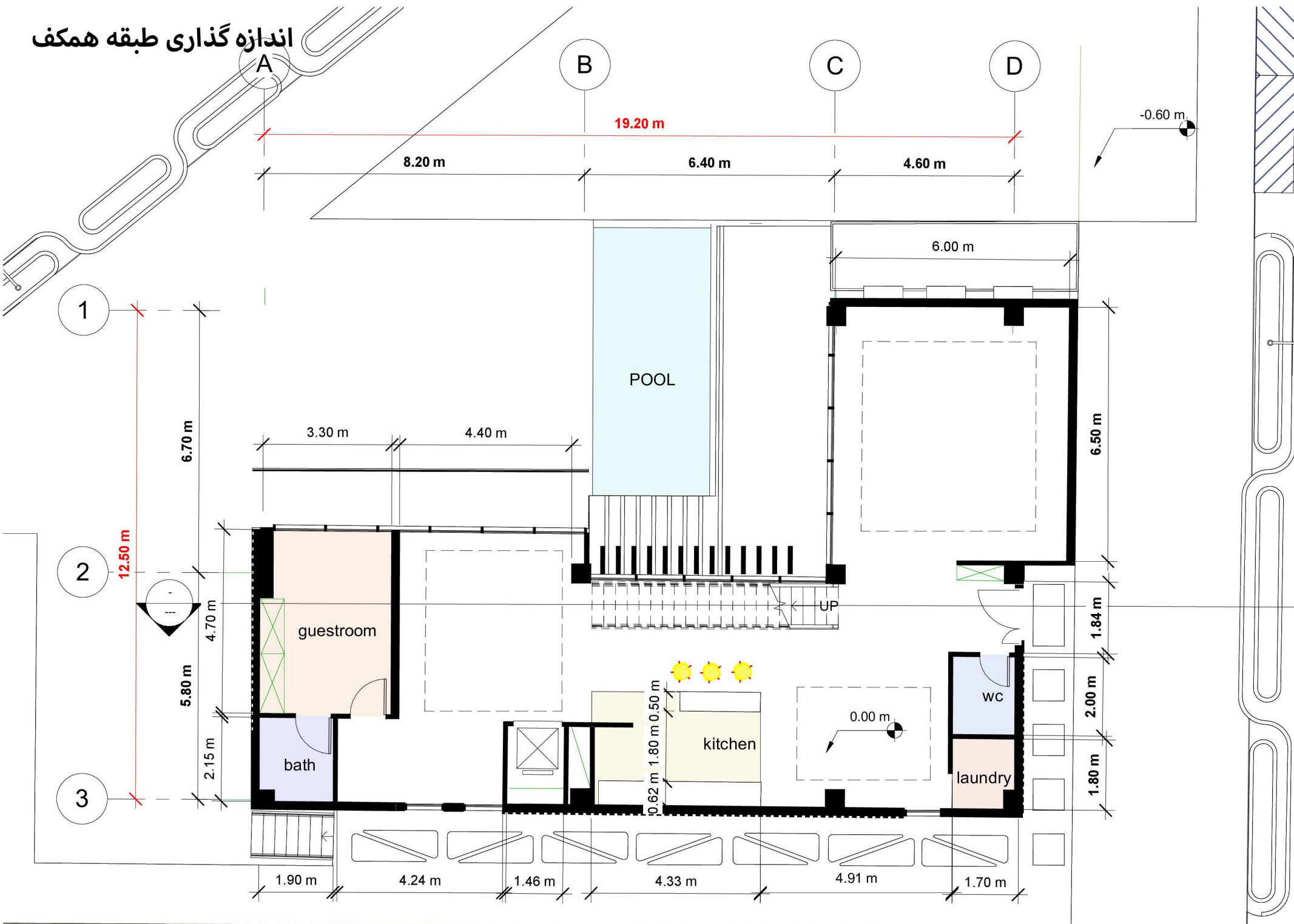


توده پرداخته شده نهایی

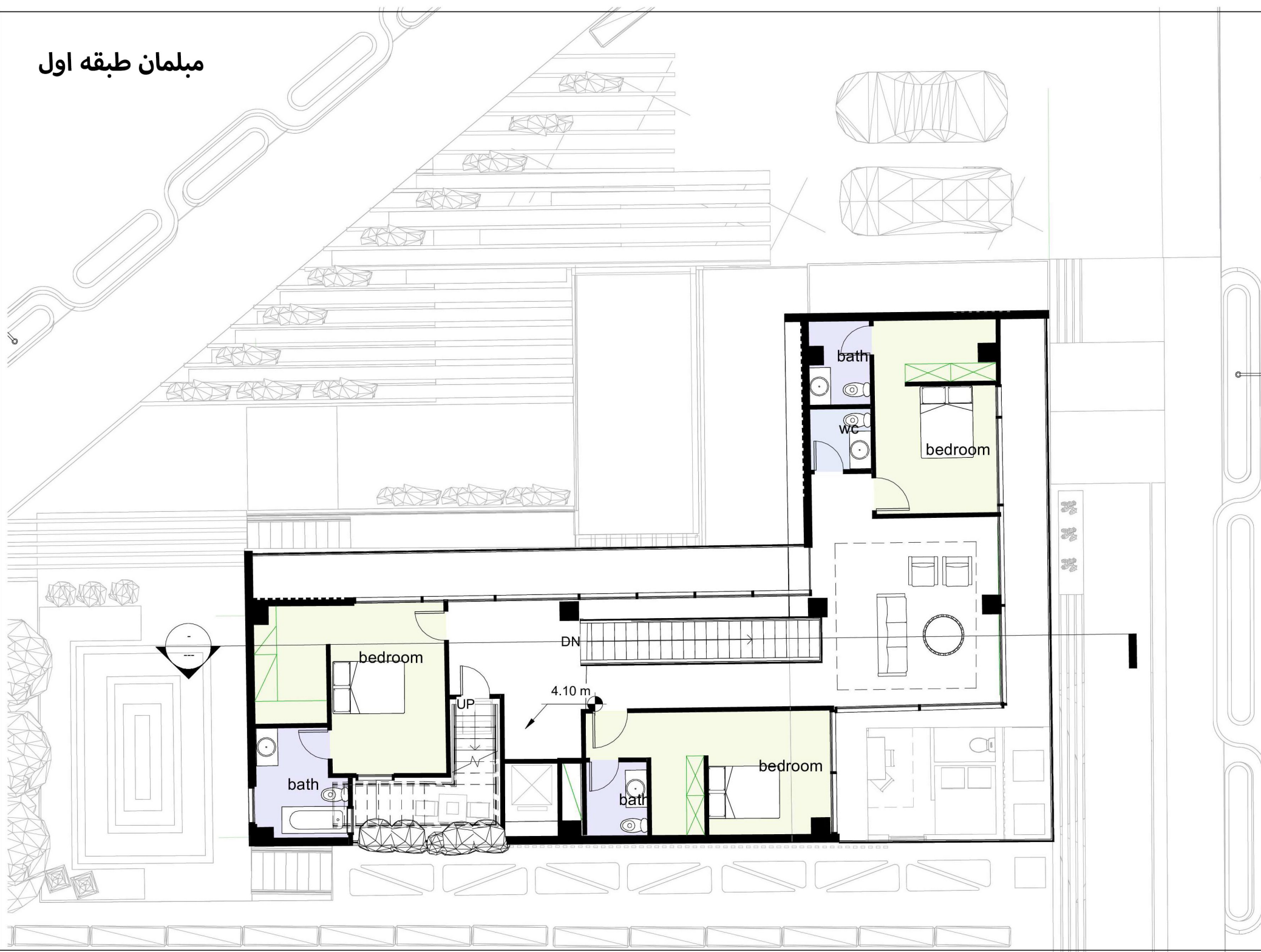
میلان طبقه همکف



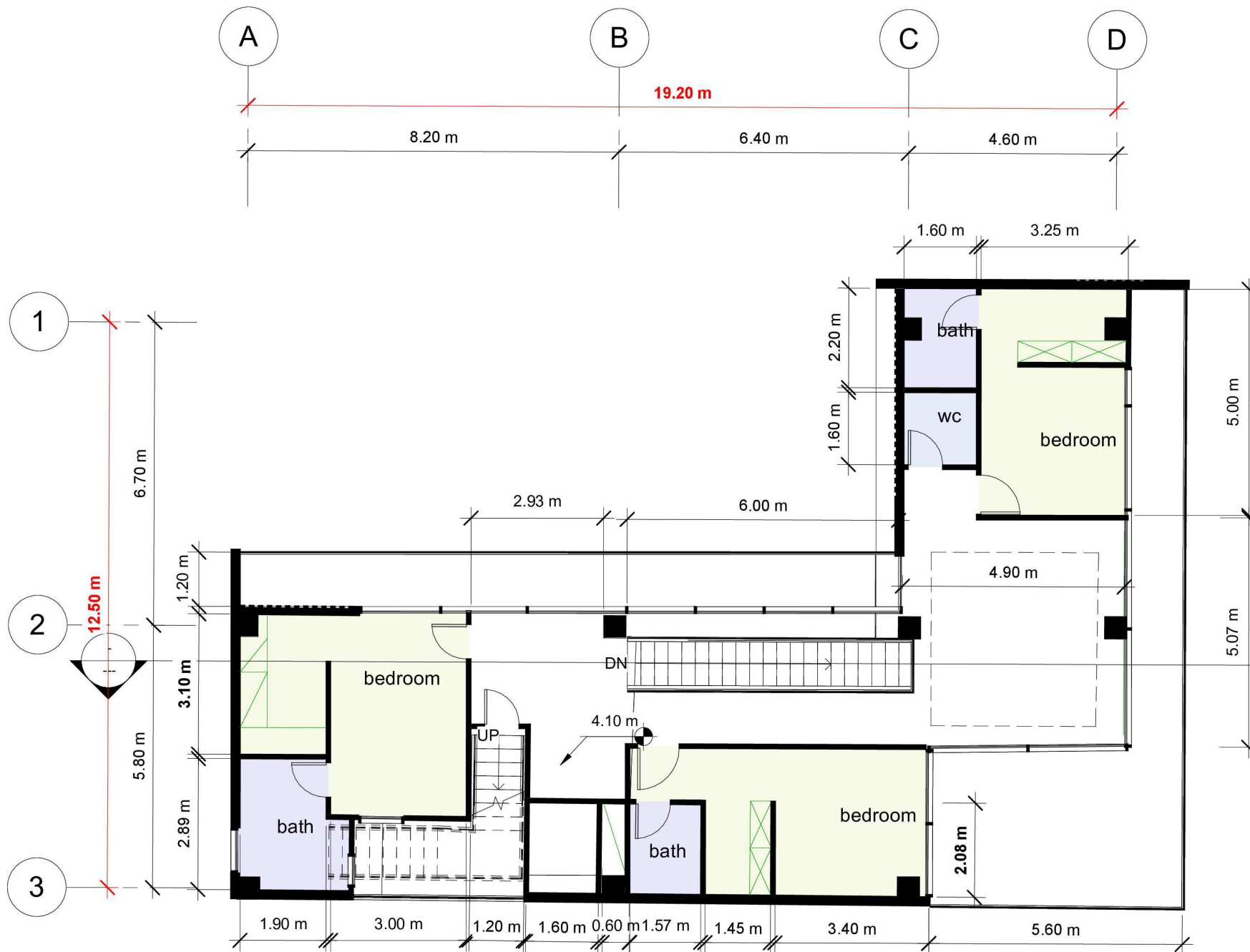
اندازه گذاری طبقه همکف



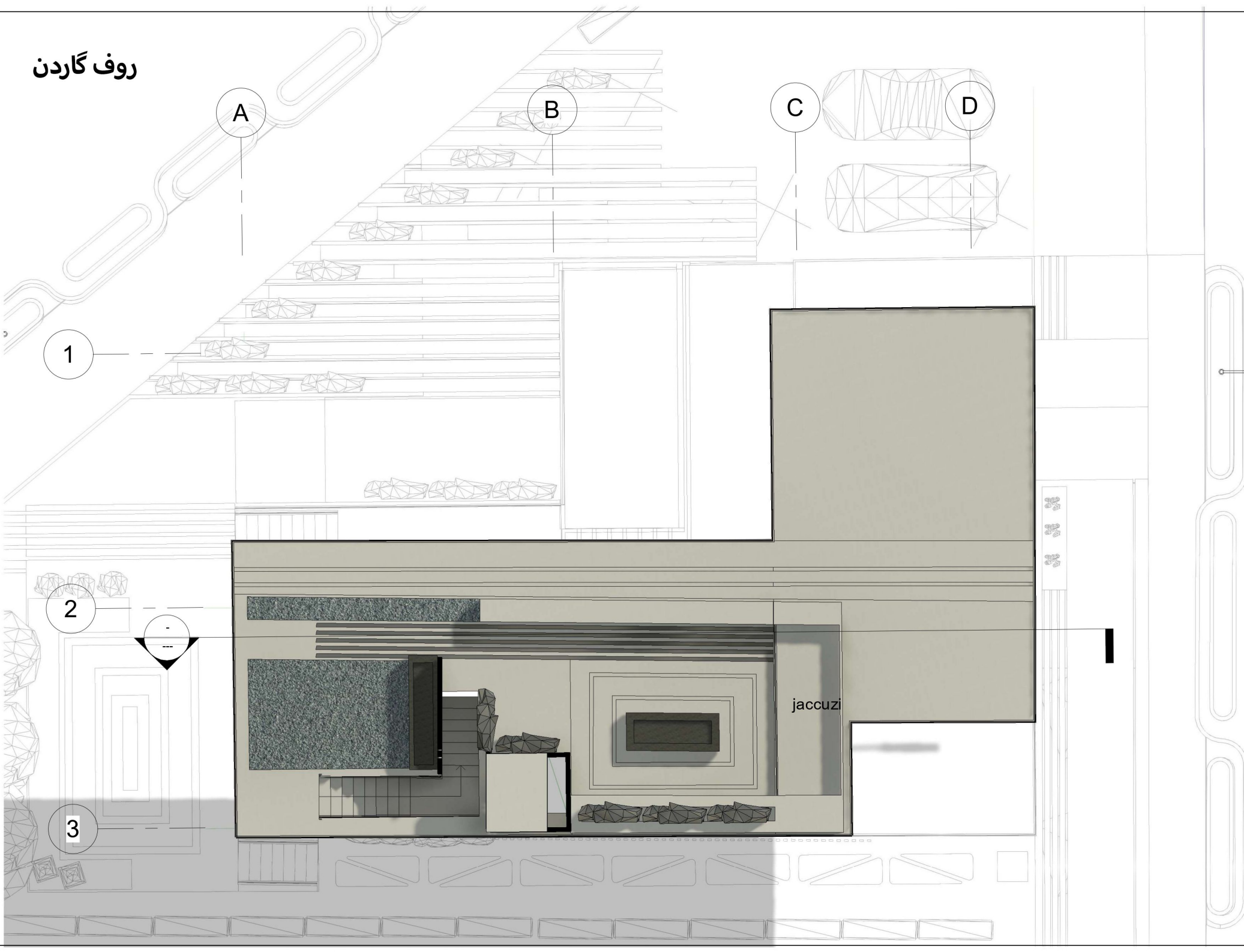
# مبلمان طبقه اول



# اندازه گذاری طبقه اول

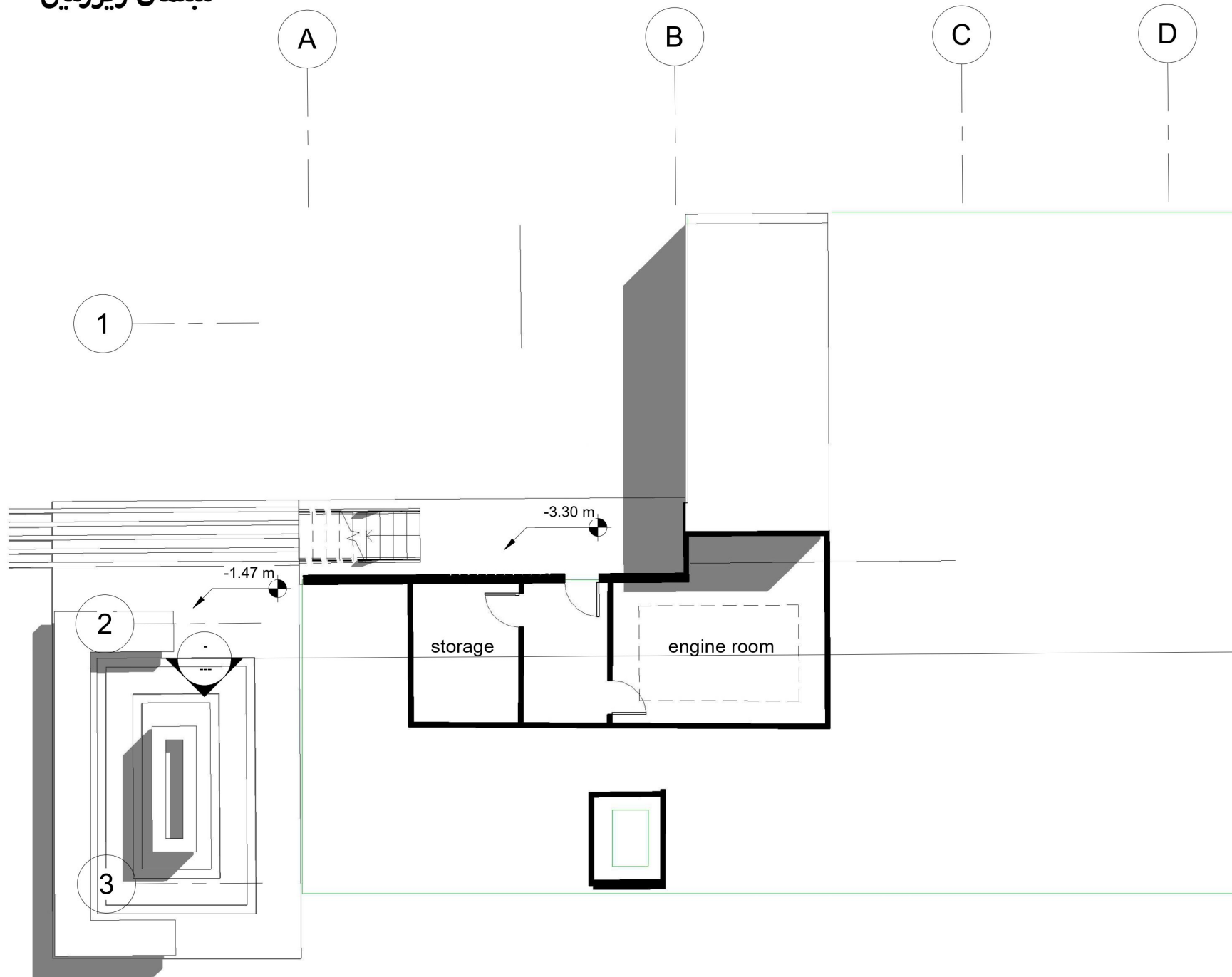


# روف گاردن

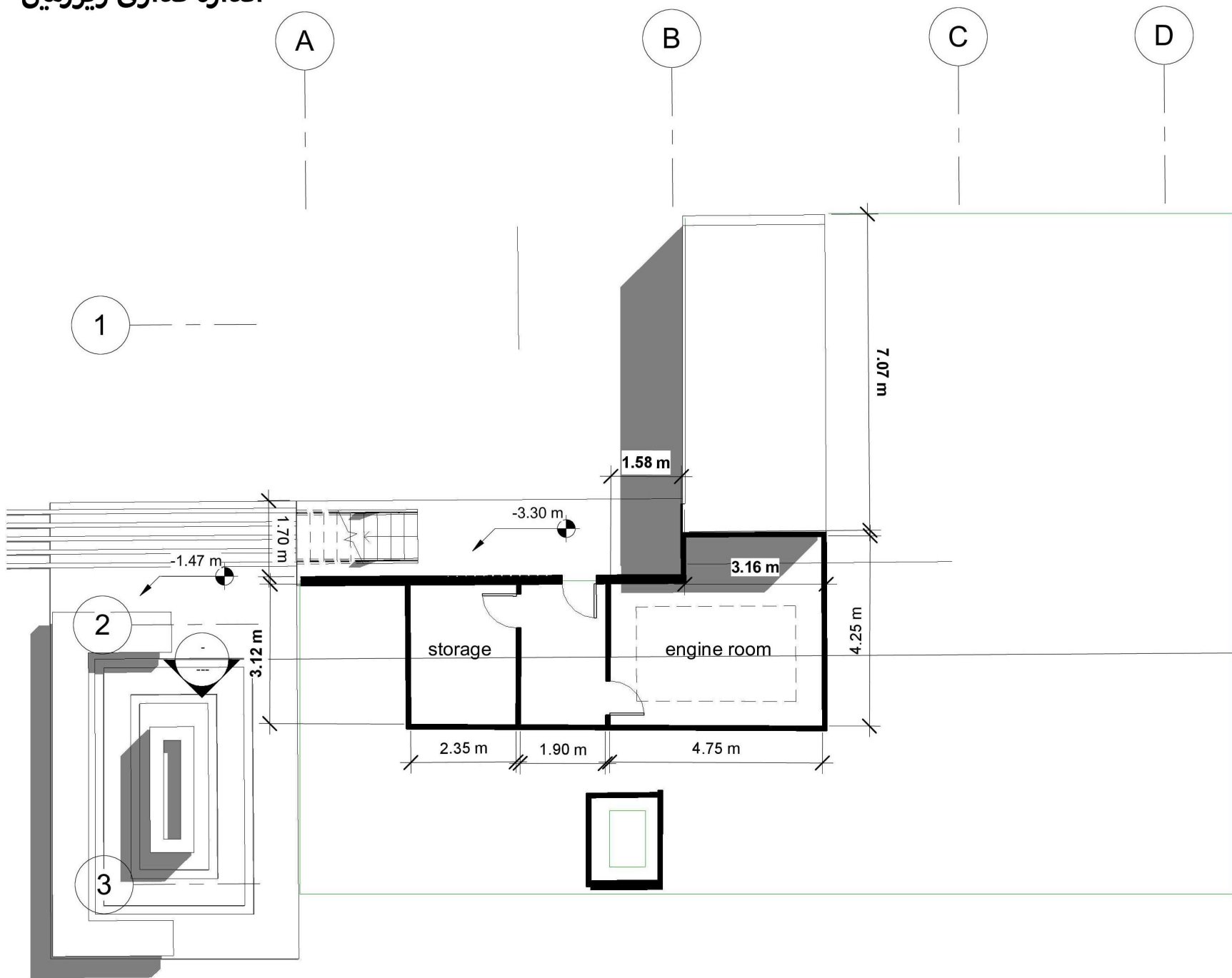


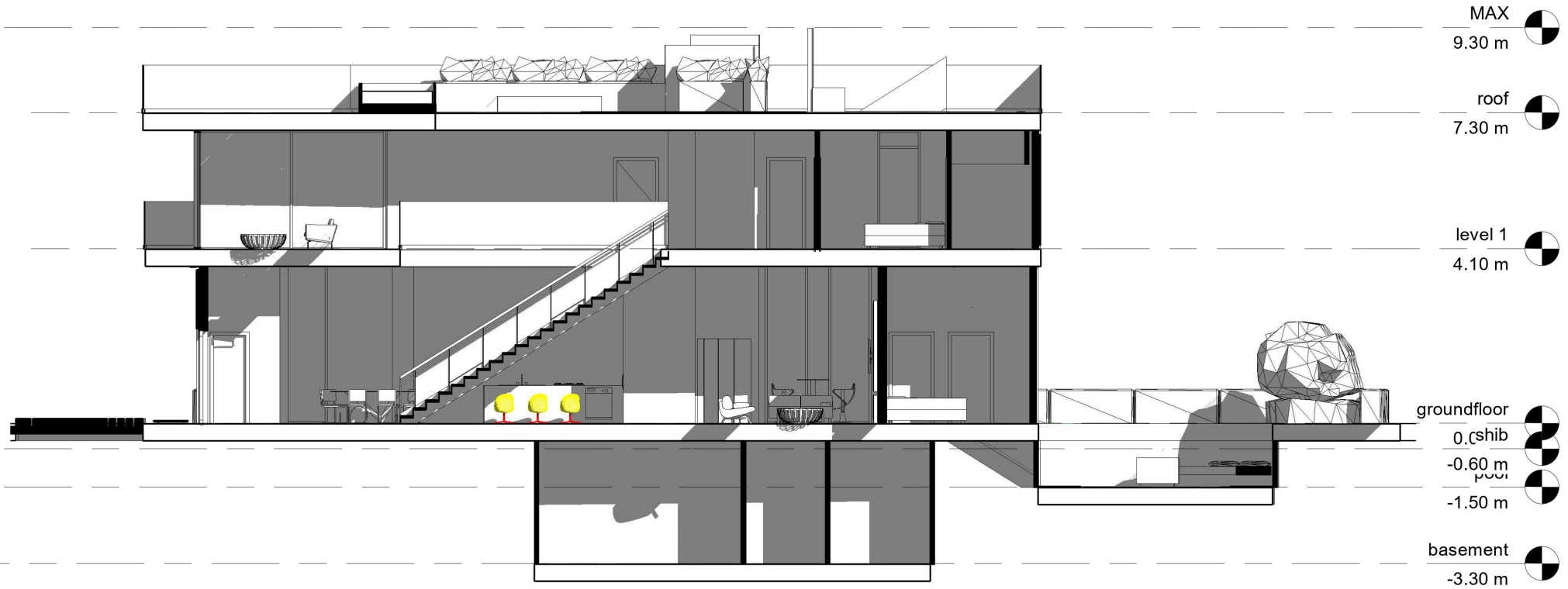


# مبلمان زیرزمین



# اندازه گذاری زیرزمین

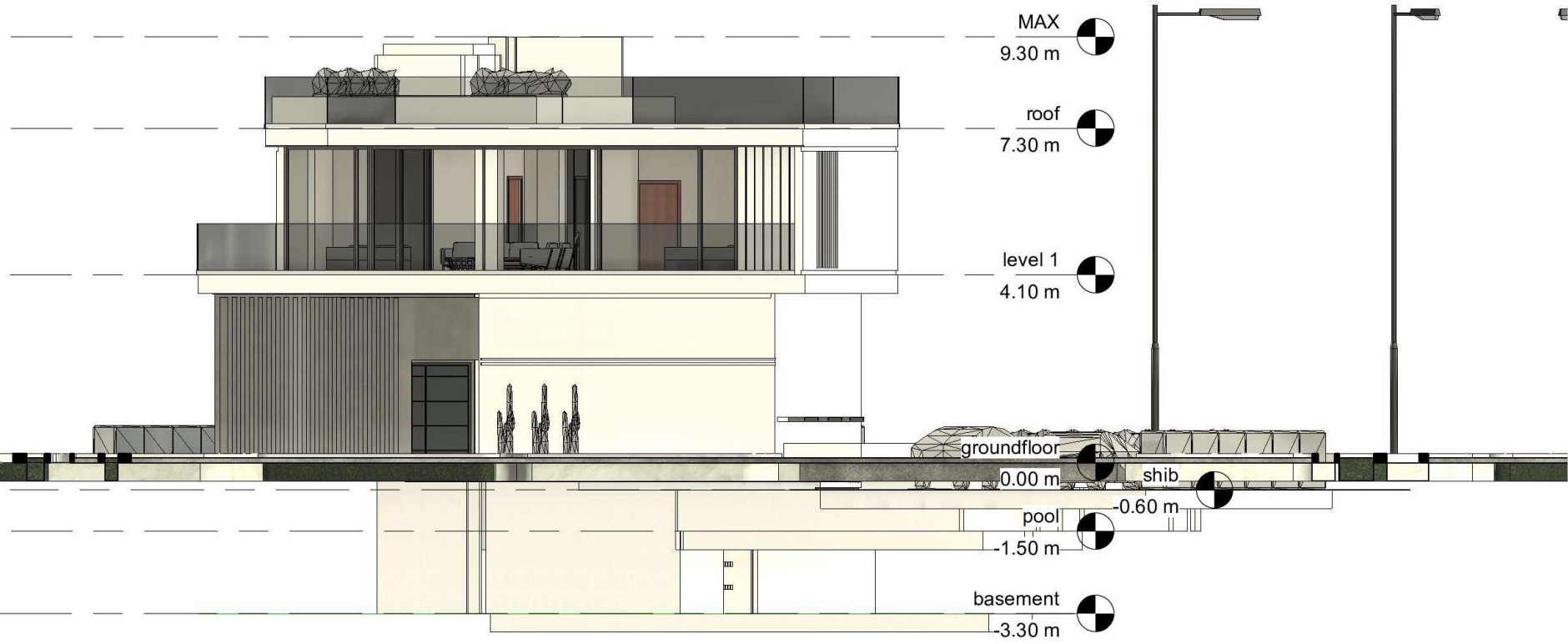




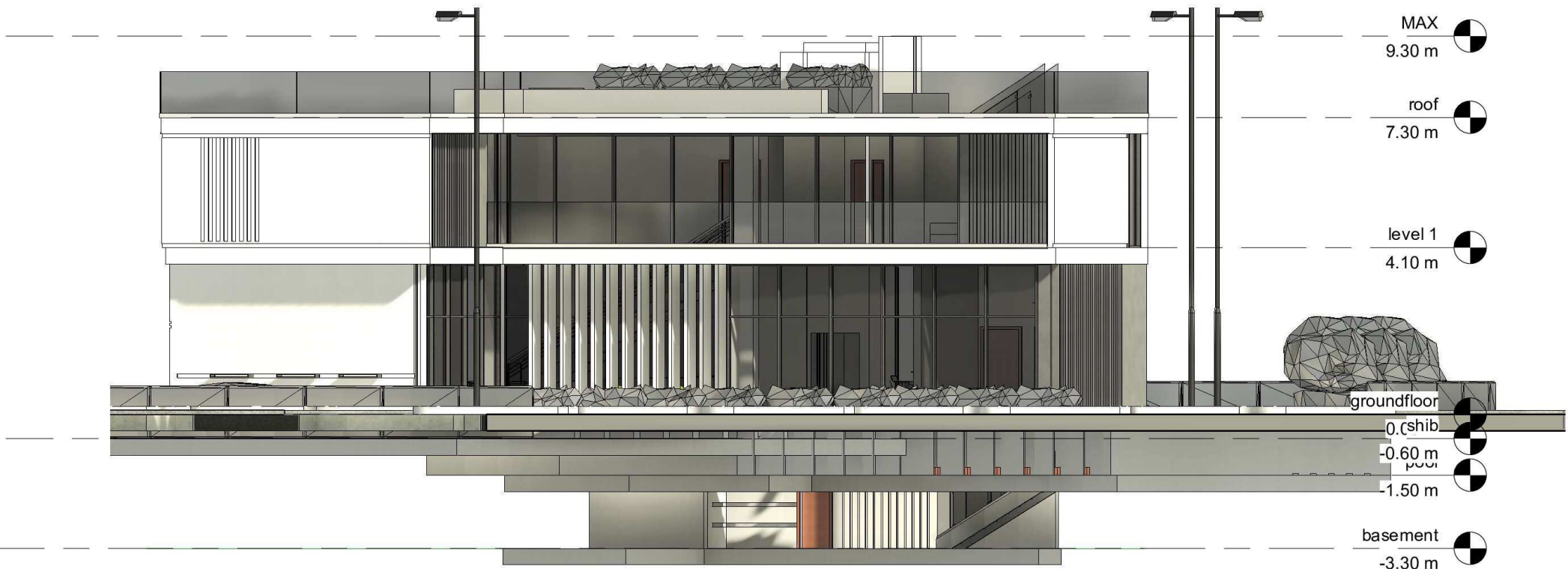
Section 2

1 : 100

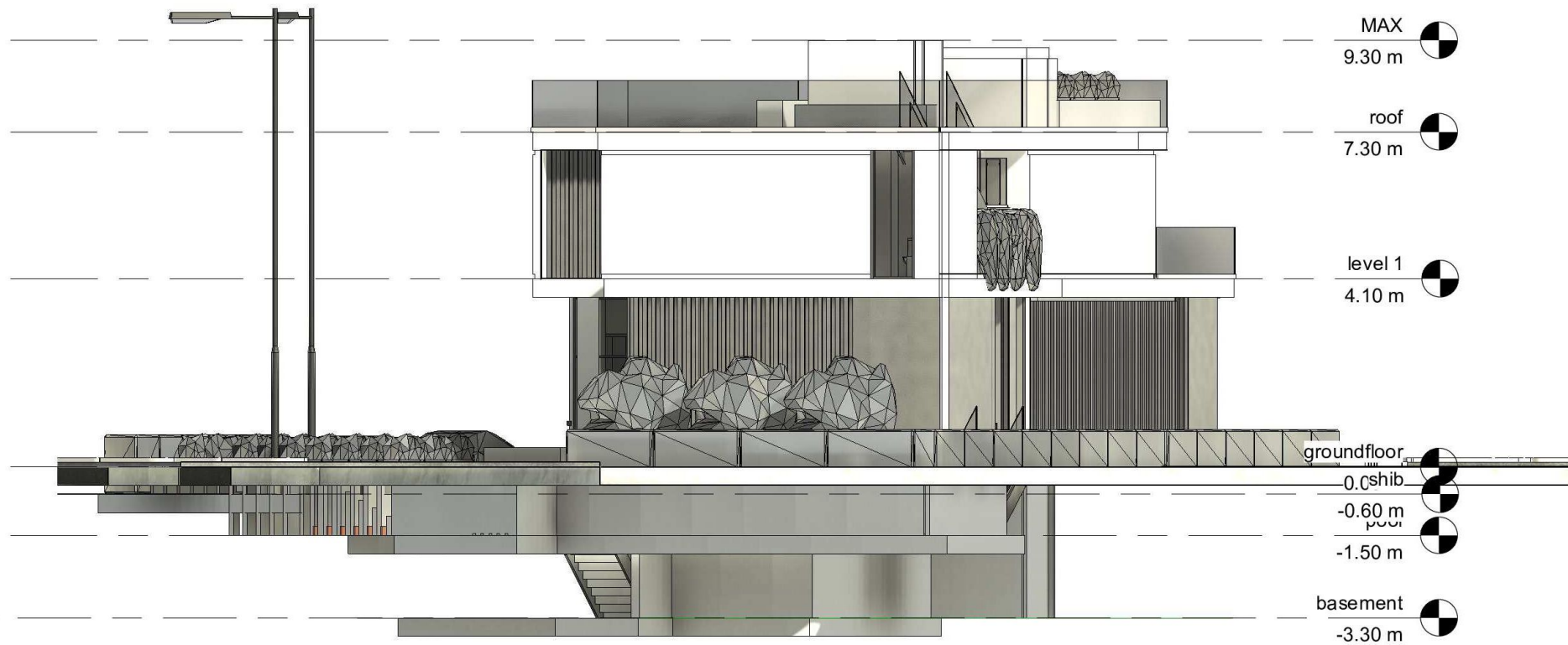
1



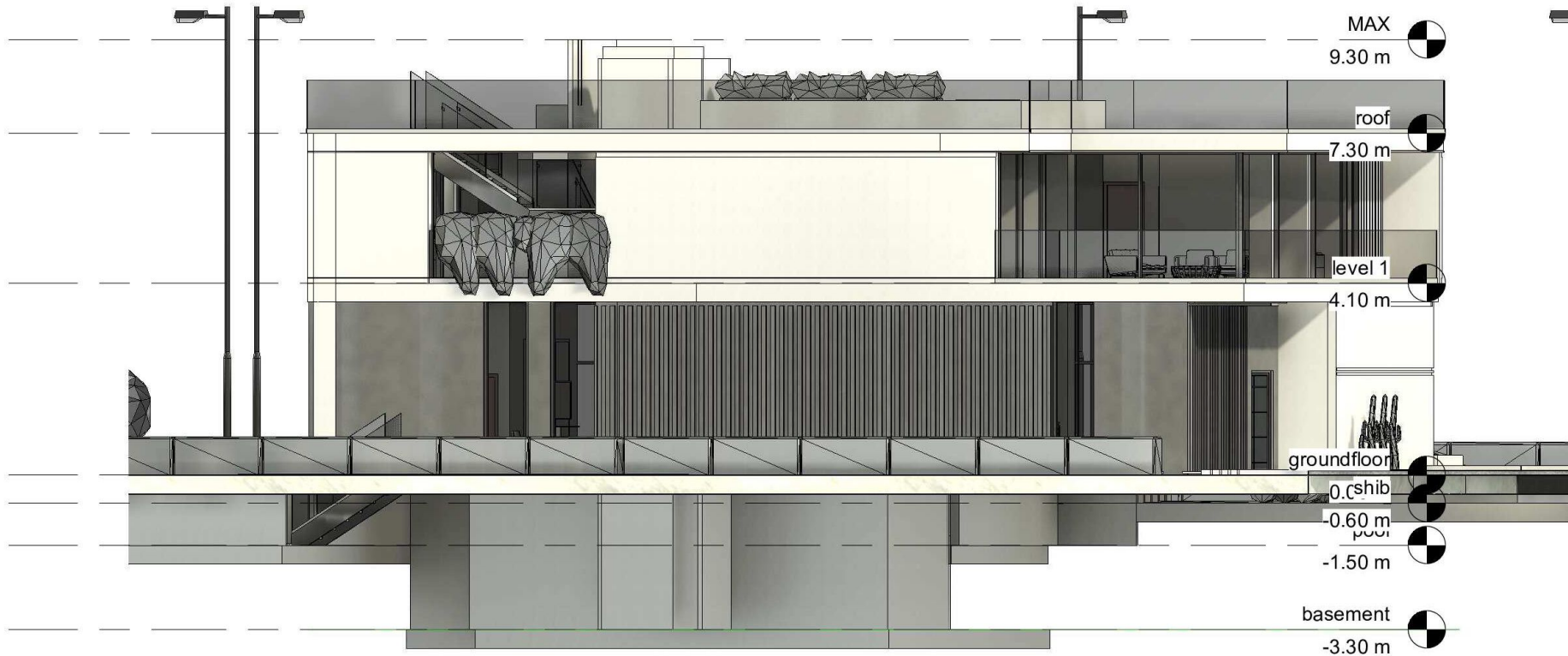
East



North



West



SOUTH