

ساختمان مسكونى

نومل

مسابقه طرح تو طرح

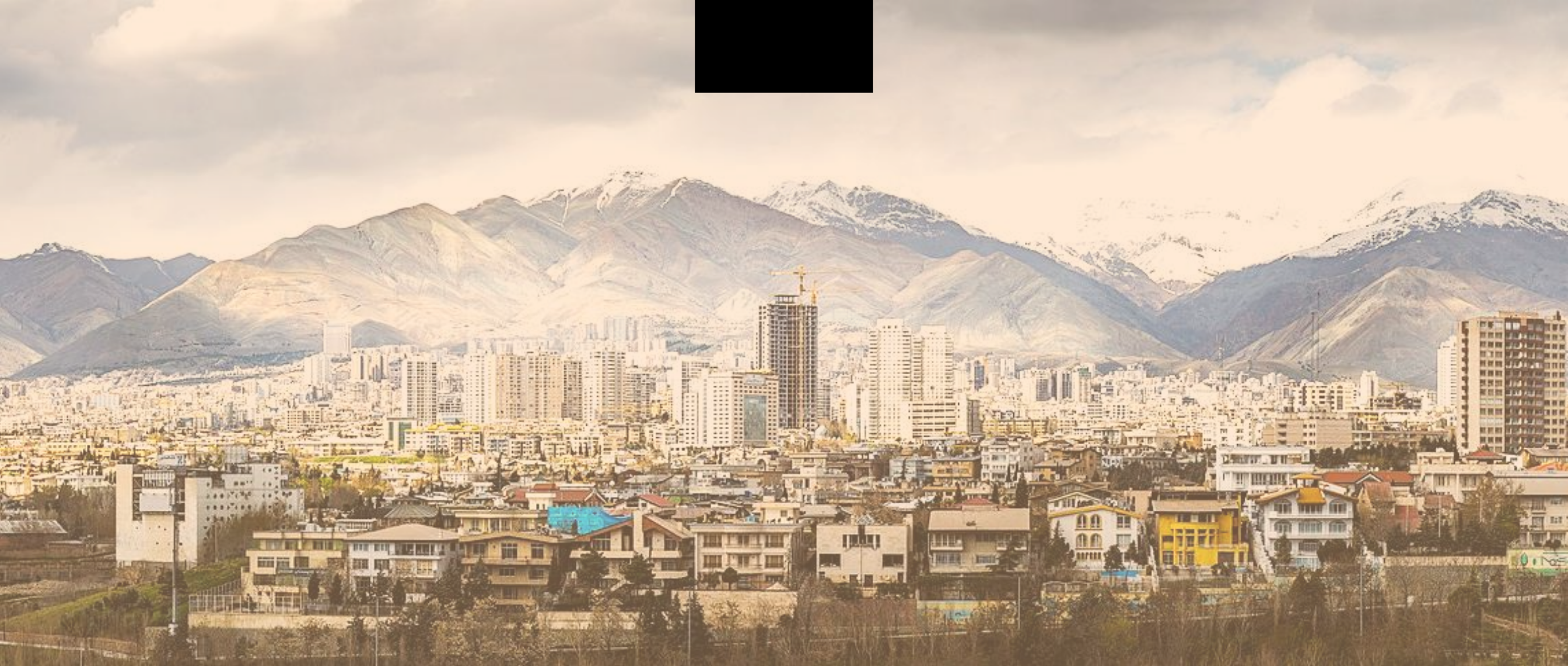
فهرست مطالب

- 01 تحلیل شرایط اقلیمی تهران
- 02 تحلیل وضعیت سایت پروژه
- 03 دیاگرام ها و توضیحات طرح
- 04 نماهای طراحی شده پروژه
- 05 پلان های مبلمان و اندازه گذاری
- 06 برش طولی پروژه
- 07 رندر های روز پروژه
- 08 رندرهای شب پروژه



تحليل شرایط اقلیمی تهران
چکیده مطالب:

01



شهر تهران در بخشی از ایران واقع گردیده که از نظر طبیعی بزرگترین تغییرات را در کنار خود دارد. دریای مازندران در فاصله جغرافیائی ۱۲۰ کیلومتری محدوده تهران قرار دارد. رطوبت و بارندگی زیاد در سواحل آن نواحی سرسبز شمالی را ایجاد نموده و هوای معتدل را به طرف جنوب هدایت می‌کند. سلسله جبال البرز، تهران را از سواحل مازندران جدا نموده و منظره کوهستانی شمالی شهر را به وجود می‌آورد.

دشت تهران به طور کلی دارای آب و هوای گرم و خشک است و فقط نواحی شمالی آن که در دامنه‌های البرز واقع است، اندکی معتدل و مرطوب می‌باشد. هوای تهران در تابستان گرم و خشک و در زمستان معتدل و گاه سرد است. حداکثر دمای ثبت شده حدود ۵/۴۲ درجه و حداقل آن ۵/۲۰- درجه و متوسط سالیانه آن در حدود ۵/۱۶ درجه سانتیگراد می‌باشد. میزان بارندگی سالانه آن ۲۰۰ تا ۴۰۰ میلی متر بوده و از نظر زلزله جزو مناطق پر زیان محسوب می‌گردد.

تحليل وضعيت سايت پروژه

چکیده مطالب:

نکات تاثیر گذار بر طراحی

02

• ملک شمالی است و دارای سه بر: جنوب (گذر ۸ متری)، شرق (گذر ۶ متری)، غرب (گذر ۱۲ متری)

• ضلع شمالش ملک دید به حیاط همسایه شمالی دارد.

• گذر غربی یک طرفه از جنوب به شمال است.

توضیحات کلی پروژه

• ساختمان مسکونی نومل با متراژ زمین پس از اصلاحی ۳۲۵ مترمربع و مساحت کل بنا ۱۷۳۰ مترمربع شامل ۵ طبقه مسکونی روی همکف و یک طبقه زیرزمین می باشد.

• سطح اشغال کلیه طبقات مطابق با فایل اتوکد پیوست می باشد.

• رعایت ضوابط شهرداری و ضوابط آتش نشانی الزامی است.

• جانمایی راهپله و آسانسور به نحوی باشد که علاوه بر جانمایی مناسب، پلانی کاربردی، حداکثر متراژ مفید و تعداد پارکینگ کافی تامین گردد.

• امکان استفاده از پاسیو در طراحی وجود ندارد.

• برای ورود اتومبیل از ضلع غرب امکان جانمایی دو درب

ماشینرو، از ضلع جنوب تنها امکان جانمایی یک درب ماشین رو و

از ضلع شرق امکان جانمایی یک درب ماشین رو فقط در نه متر

شمال شرقی مطابق با قسمت مشخص شده



دیاگرام ها و توضیحات طرح

چکیده مطالب:

انتخاب متریال ها و نحوه به کارگیری آنها
تقسیمات طرح و علت آنها

03

متریال های مورد استفاده:

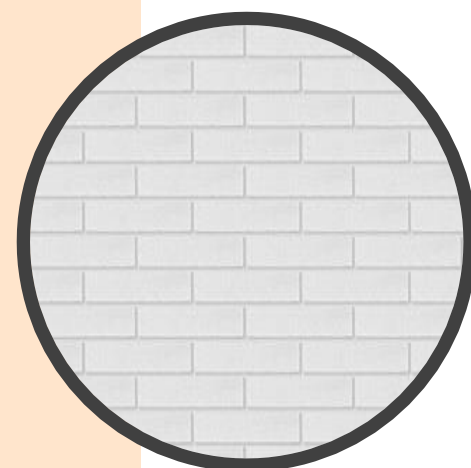
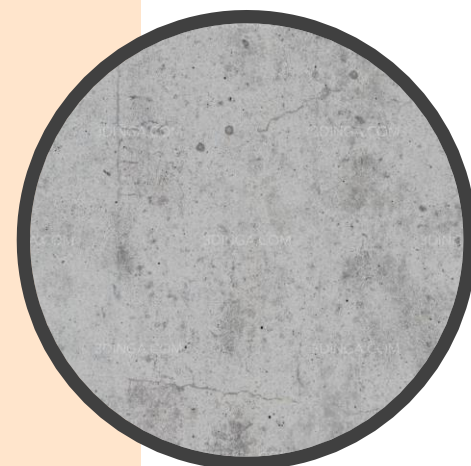
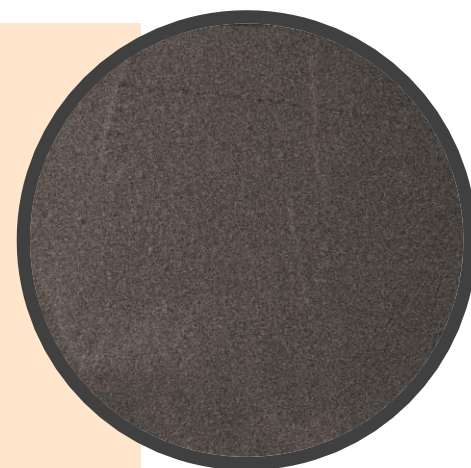
میکروسمنت مشکی برای بخش های تیره پروژه استفاده از رنگ تیره در پایه طرح باعث ایجاد حس استقرار و استحکام در دید بیننده میشود همچنین استفاده از رنگ های تیره در بخش های عقب رفته باعث ایجاد خطای دید میشود و آن مناطق را فرو رفته تر نشان میدهد به همین علت باعث عمق قوی تری در ساختمان میشود.

بتن با رنگ خاکستری روشن

برای فلاورباکس های پروژه از بتن استفاده شده است زیرا کنتراست میان سفید و سیاه را فراهم کرده و به تعادل طرح کمک میکند

آجر سفید به همراه بند کشتی سفید

استفاده از آجر سفید در ترکیب با میکروسمنت مشکی کنتراست مناسبی در پروژه به وجود می آورد و همچنین آجر مصالحی در دسترس و مقرون به صرفه است.



در طراحی نما سعی شده است در عین سادگی تنوع مناسبی در طرح به وجود بیاید

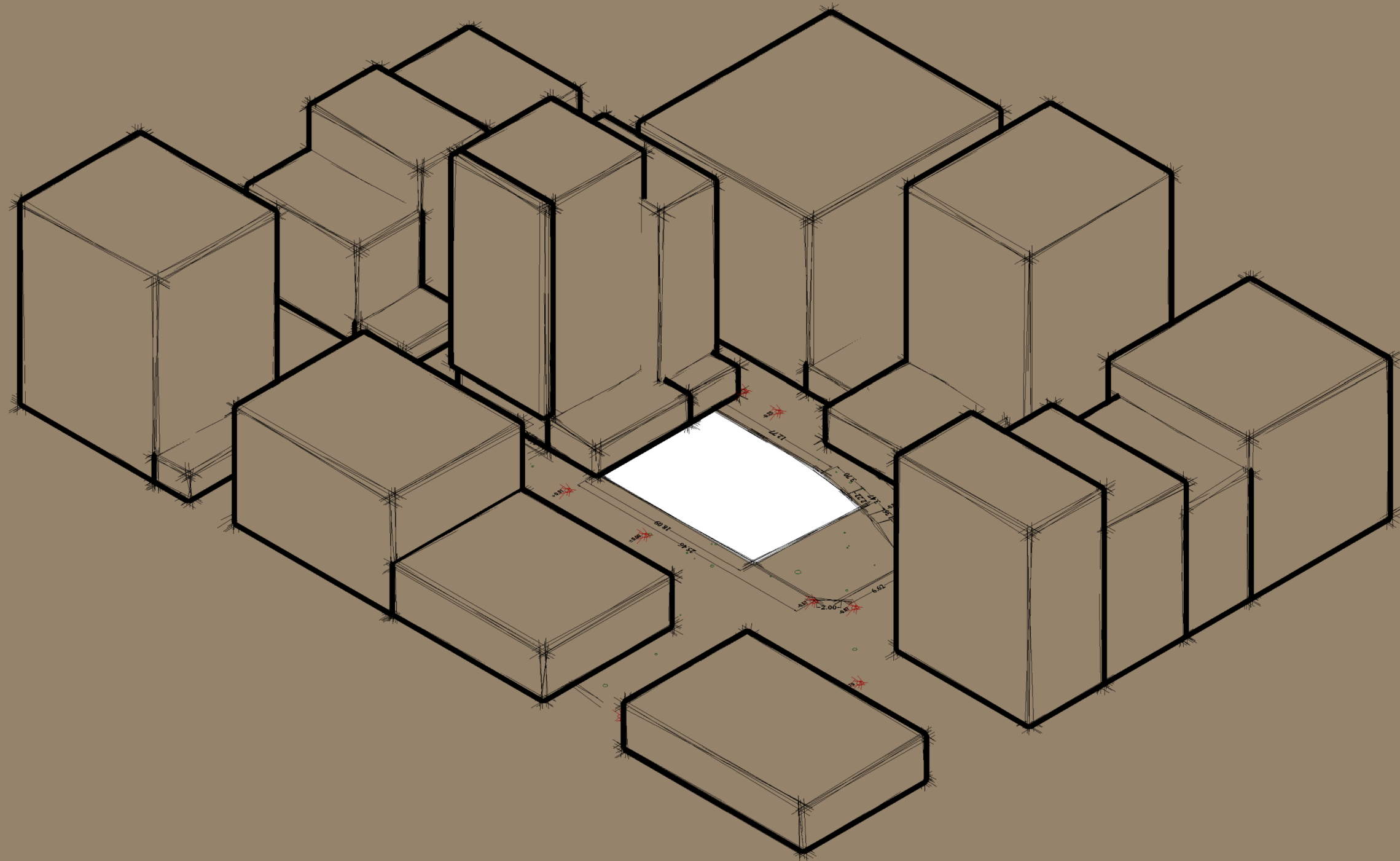
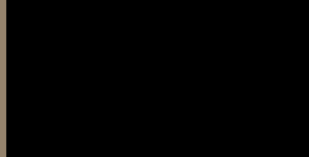
برای رسیدن به این خواسته از تکنیک های تقسیم طبقات و تقسیم نما استفاده شده است
در ابتدا نما ها را به سه قسمت تقسیم کرده و با استفاده از متریال های مناسب سعی در ایجاد حس عقب و جلو آمدگی در طرح شده است اما بجز خطوط جدا کننده بخش ها ، نما در یک سطح اجرا شده است .

با هدف ایجاد تنوع در طرح برای تقسیم طبقات لول های متفاوتی انتخاب شده اند که با بخش دیگر متفاوت باشند

برای ایجاد حس استقرار و همچنین اتصال پایه ساختمان به بدنه متریال طبقه همکف نیز تیره انتخاب شده است

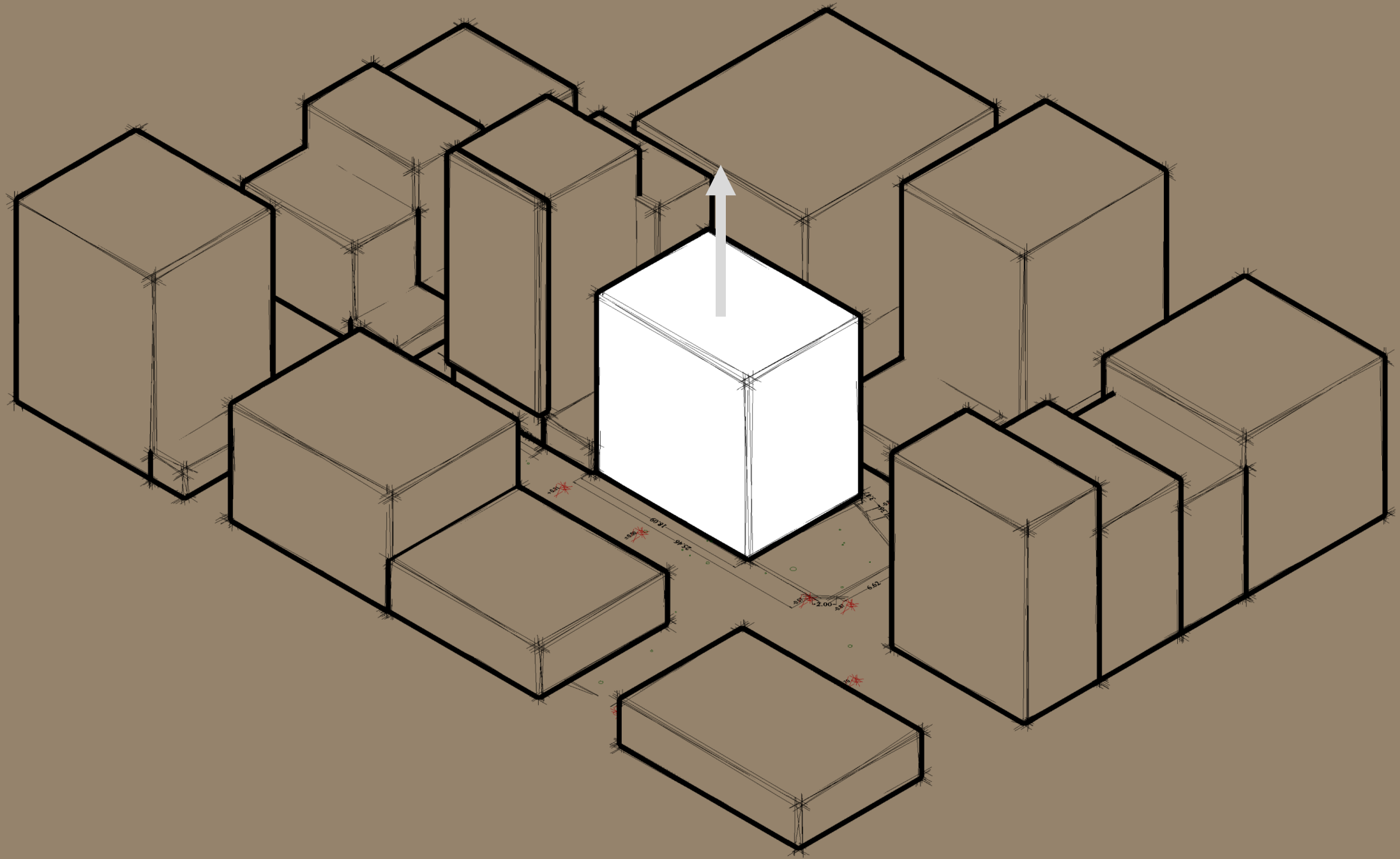
برای رعایت نکته حداکثر نورگیری پنجره ها به صورت قدی در نظر گرفته شده اند اما برای رعایت امنیت نیز در مقابل آنها نرده هایی به ارتفاع ۱/۲۰ در نظر گرفته شده است.





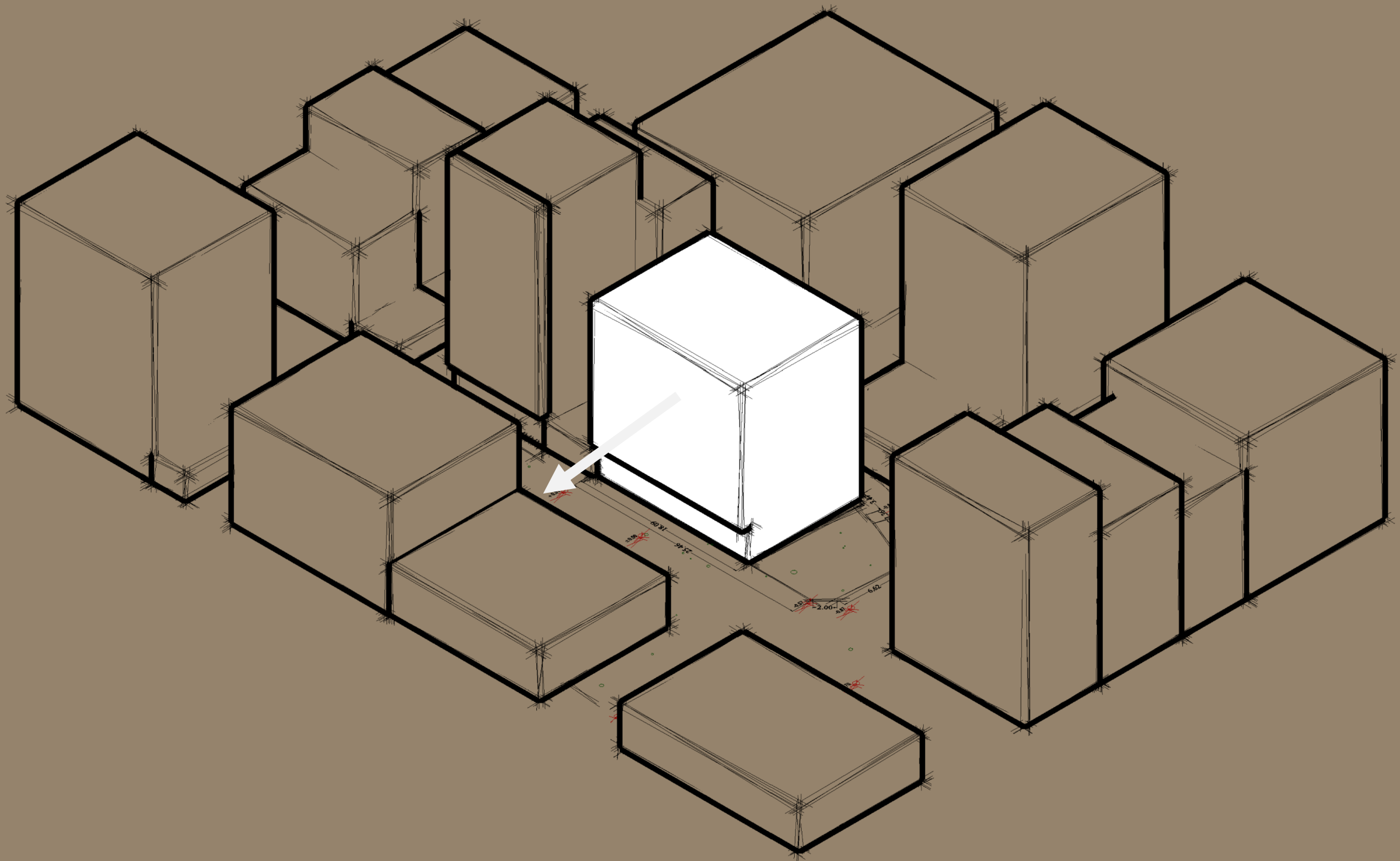
West Elevation

نمای غربی ساختمان



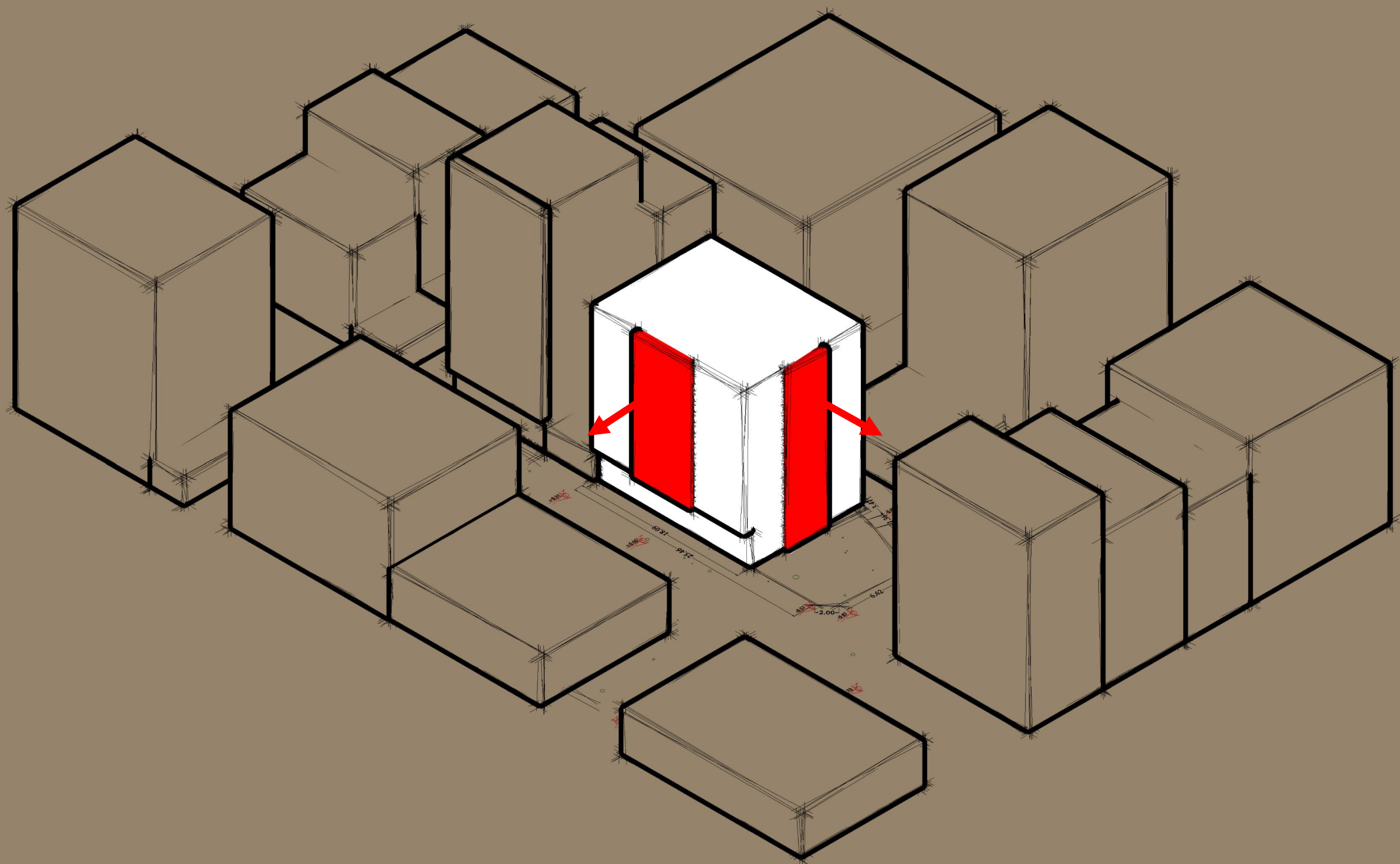
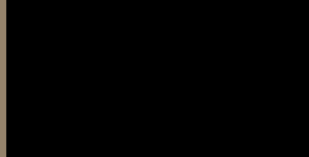
West Elevation

نمای غربی ساختمان



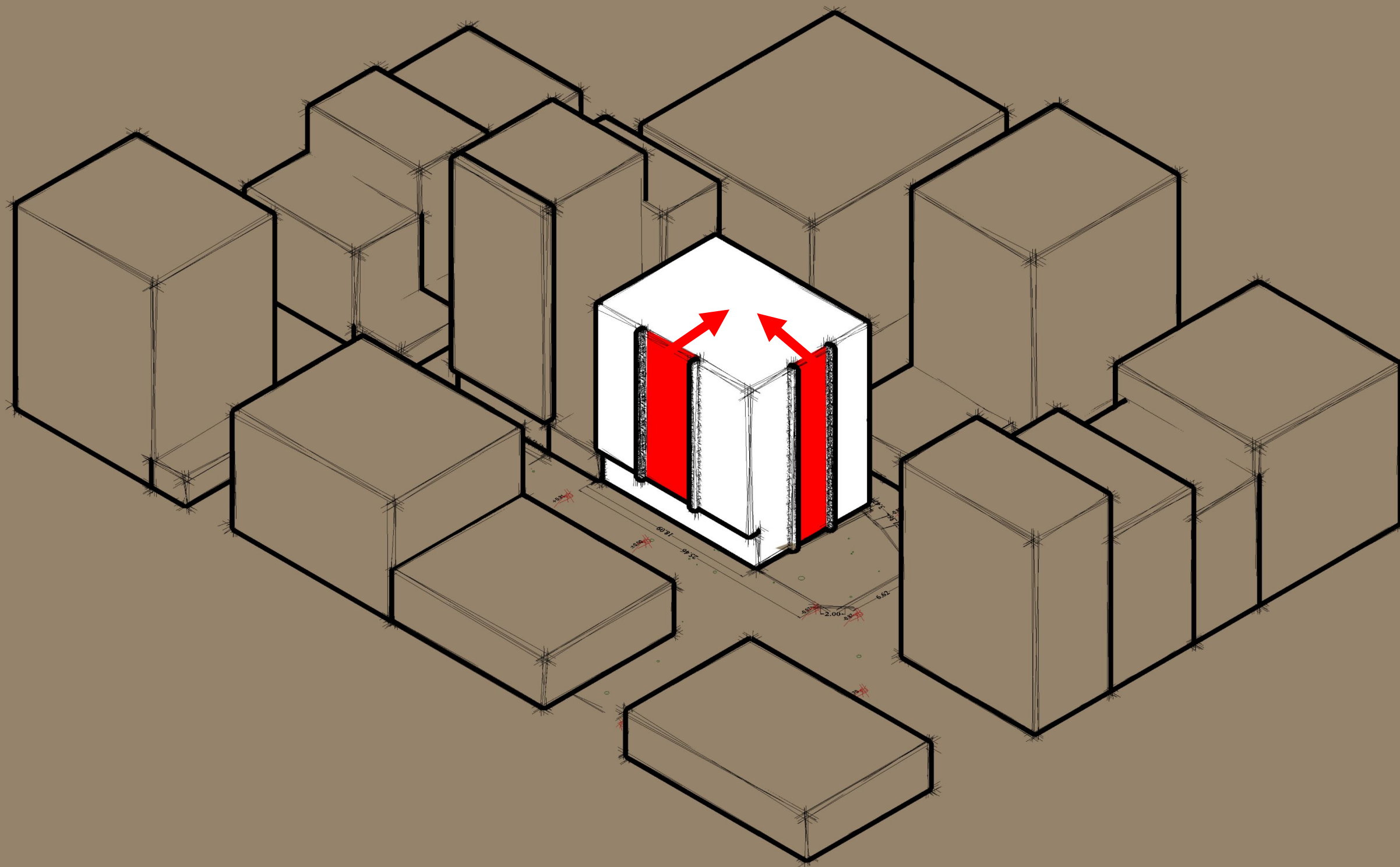
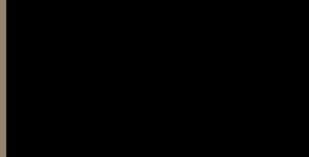
West Elevation

نمای غربی ساختمان



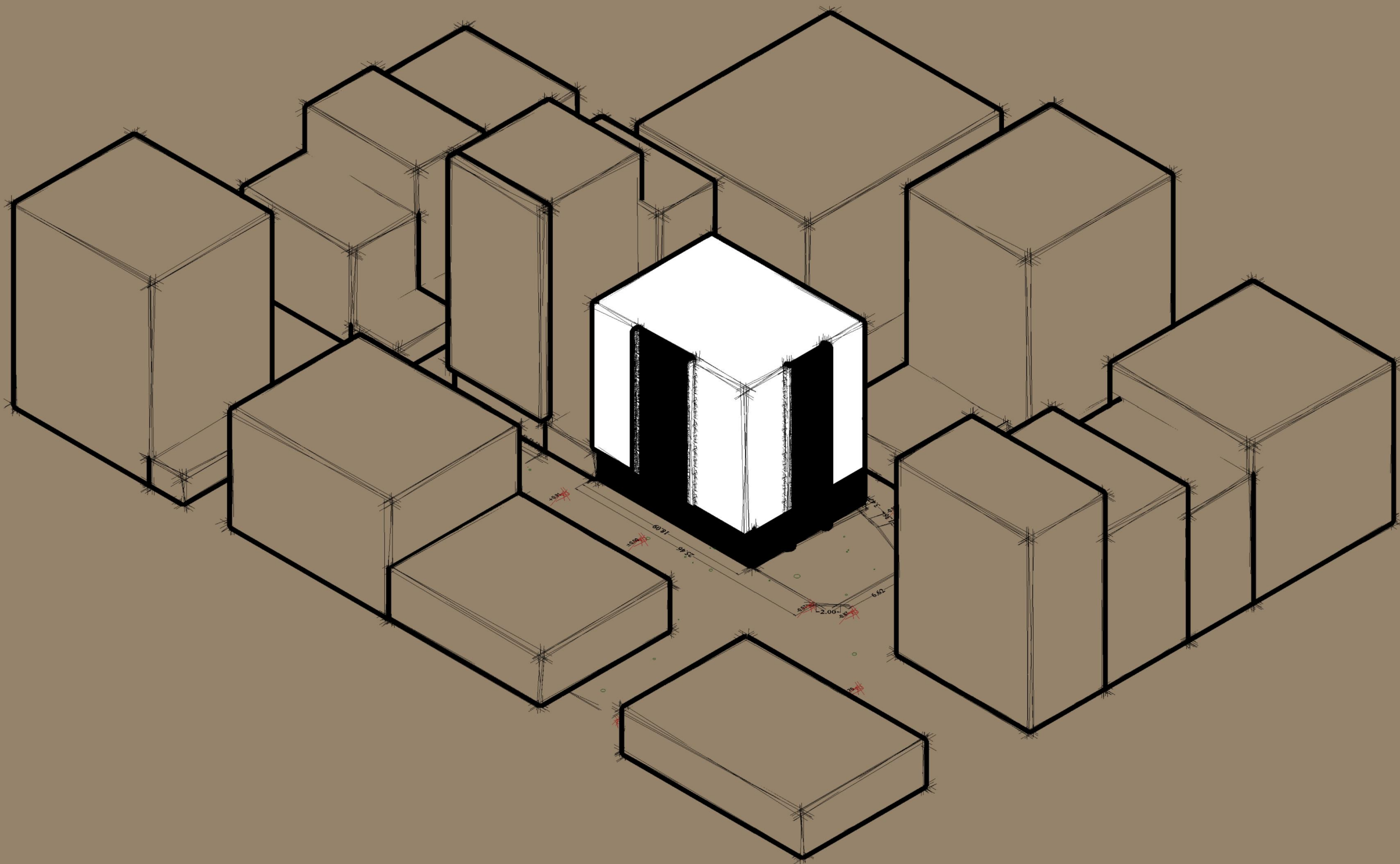
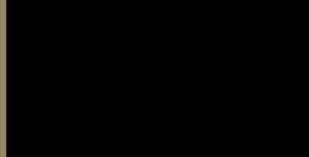
West Elevation

نمای غربی ساختمان



West Elevation

نمای غربی ساختمان



West Elevation

نمای غربی ساختمان

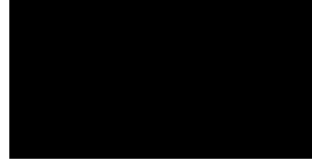
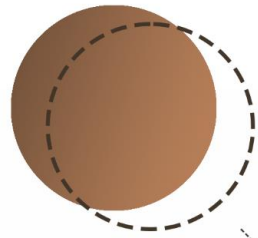
نماهای طراحی شده پروژه

04



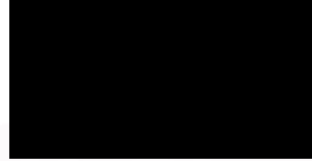
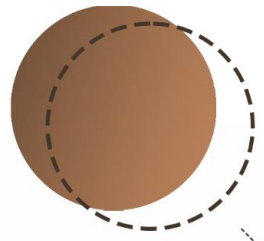
West Elevation

نمای غربی ساختمان



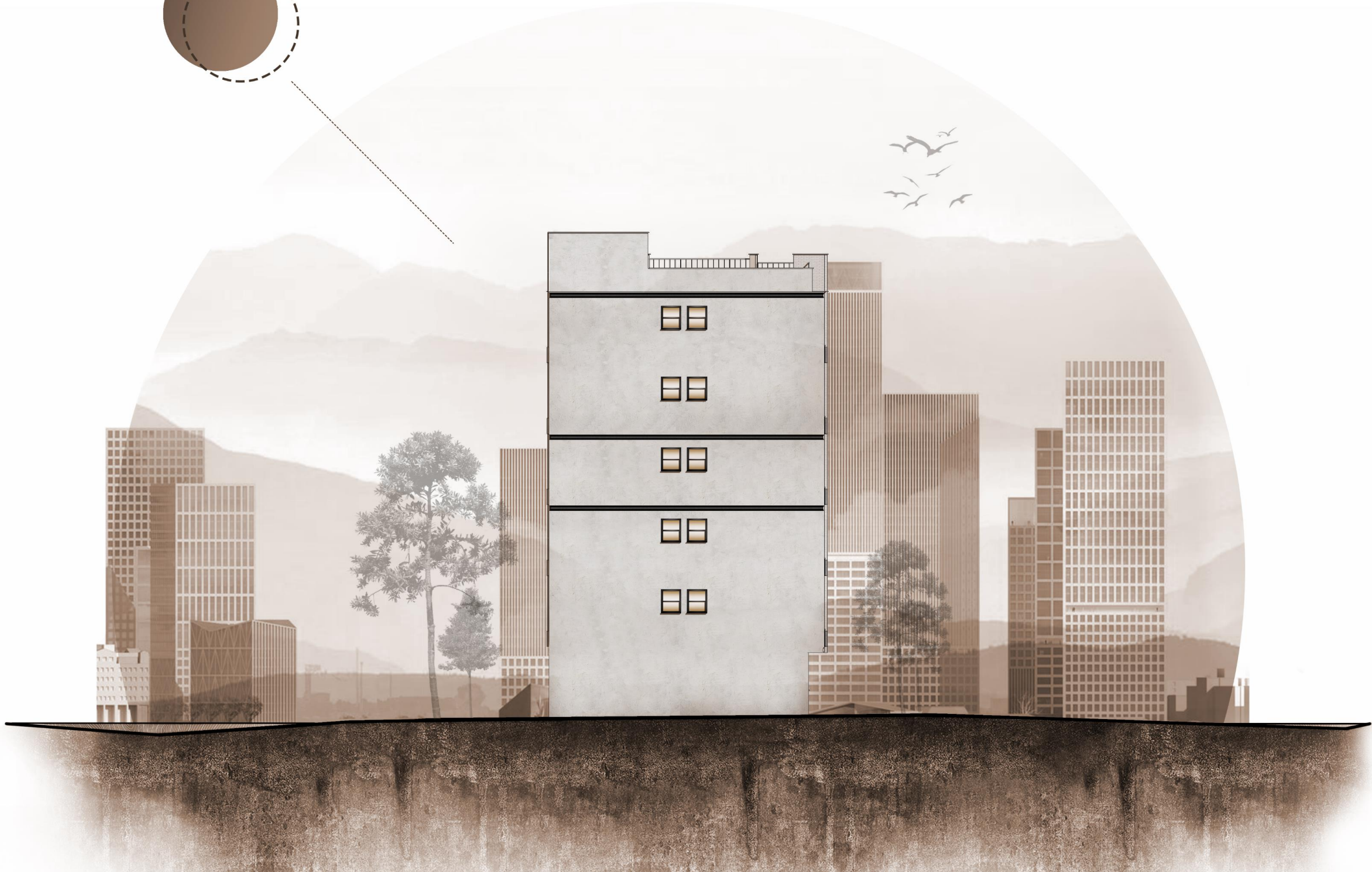
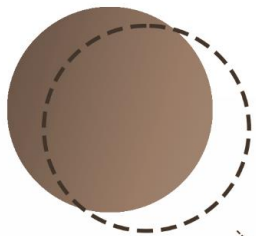
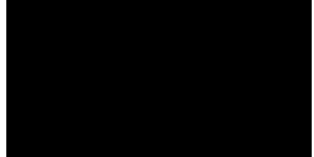
South Elevation

نمای جنوبی ساختمان



East Elevation

نمای شرقی ساختمان

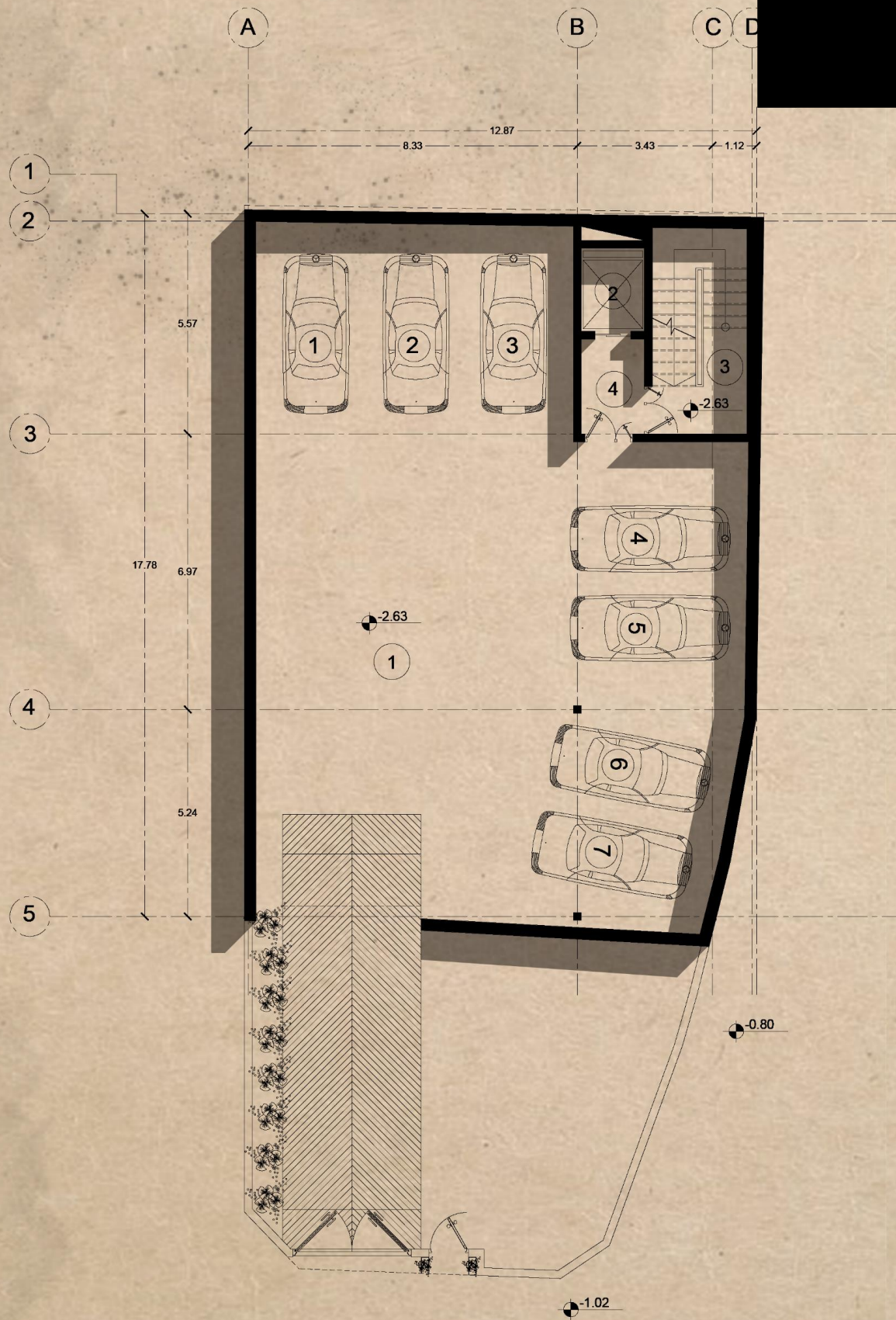


North Elevation

نمای شمالی ساختمان

پلان های مبلمان و اندازه گذاری پروژه

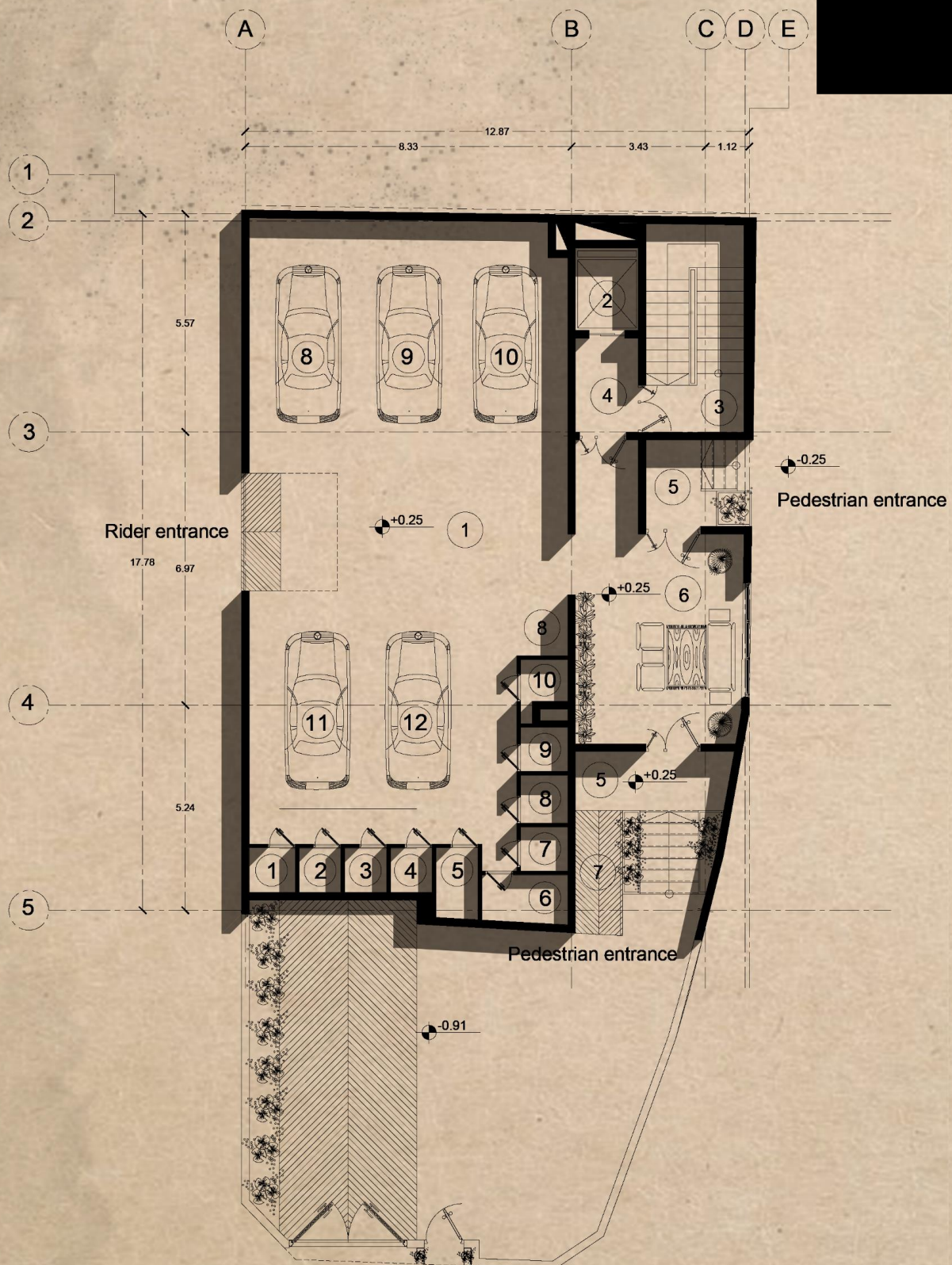
05



Name	NO.
Parking	1
Elevator	2
Stair	3
Elevator and stairbox lobby	4

Basement Decoration Plan

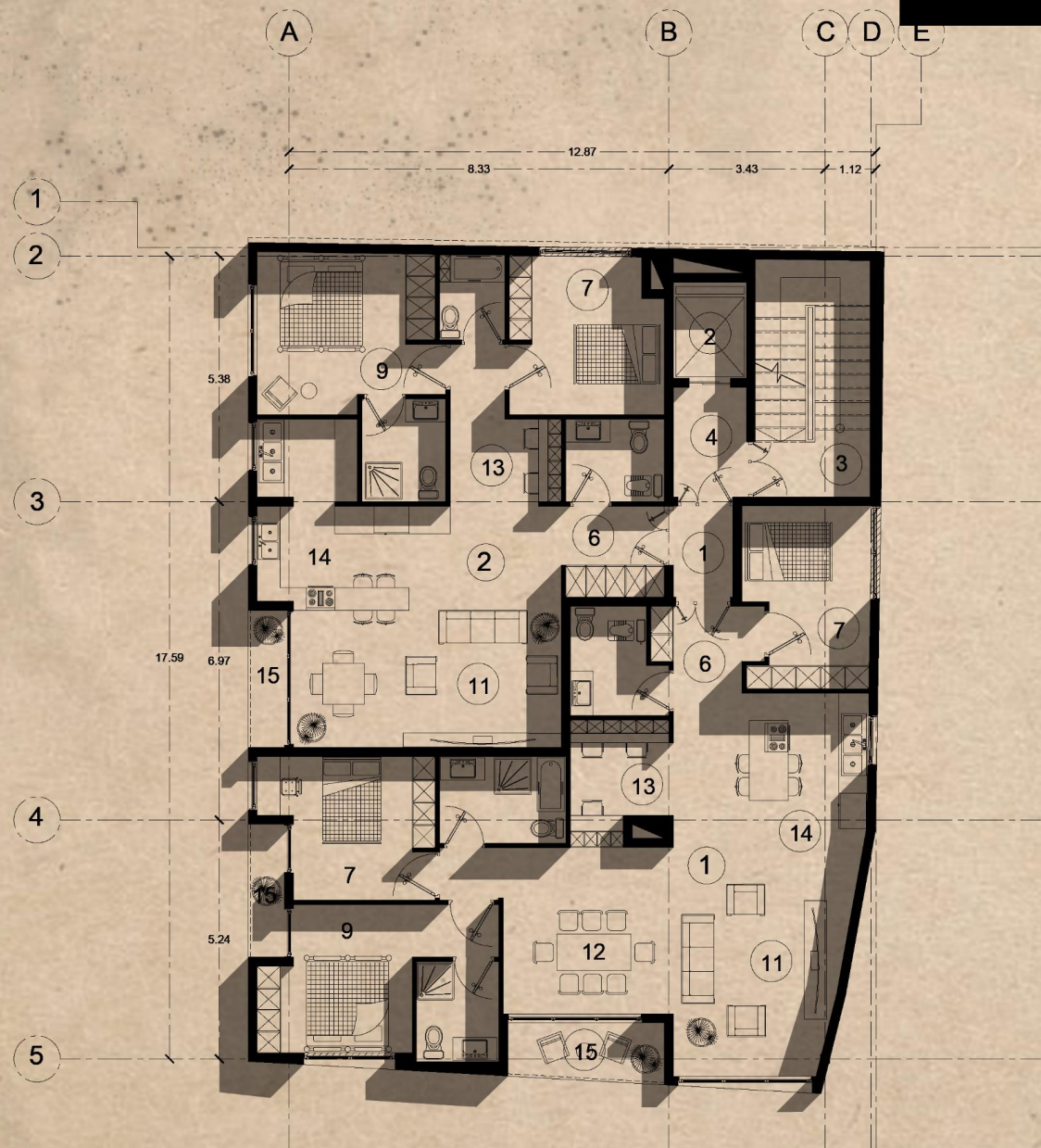
پلان مبلمان زیرزمین



Name	NO.
Parking	1
Elevator	2
Stair	3
Elevator and stairbox lobby	4
Entrance	5
Lobby	6
Ramp for the disabled	7
storeroom	8

Ground Decoration Plan

پلان مبلمان همکف

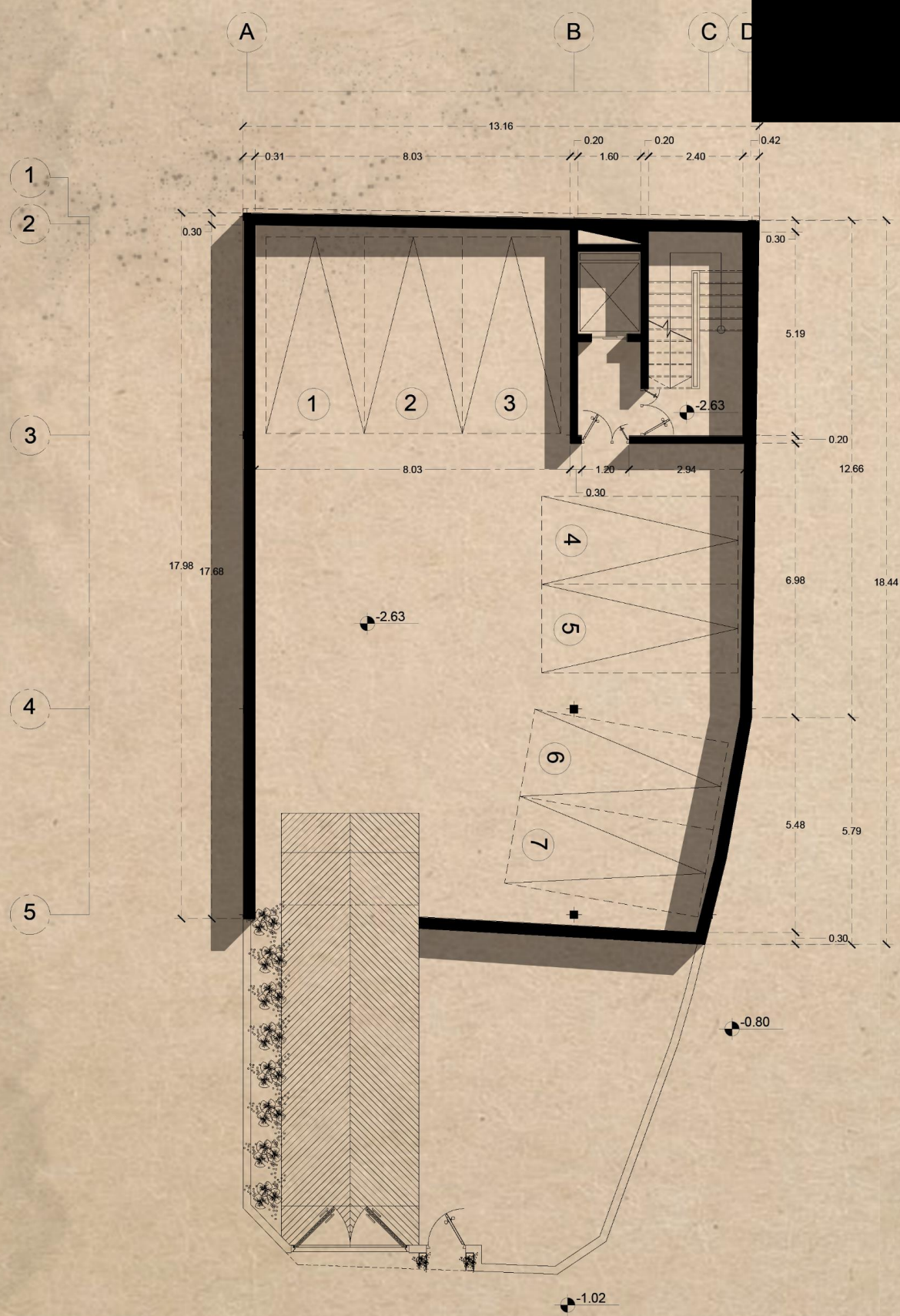


3	Bed	116 m ₂	area	1	NO.
2	Bed	90 m ₂	area	2	NO.

Name	NO.
lobby	1
Elevator	2
Stair	3
Elevator and stairbox lobby	4
Toilet	5
Entry	6
Room	7
Bath Room	8
Master Room	9
Bathroom master	10
TV Room	11
dinning Room	12
Library	13
Kitchen	14
Terrace	15

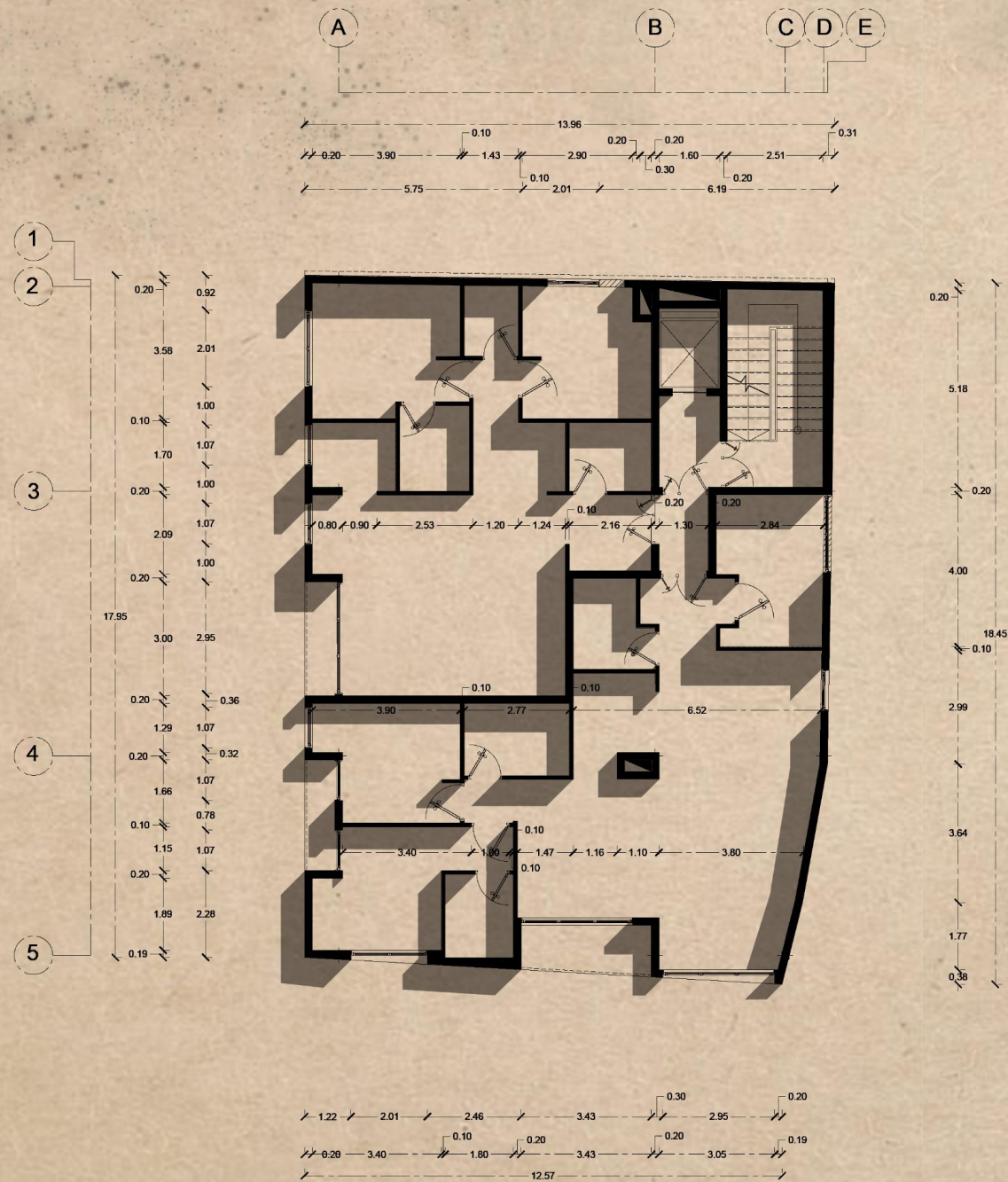
Decoration Typical Plan

پلان مبلمان طبقات



Bacement measurement plan

پلان اندازه گذاری زیرزمین



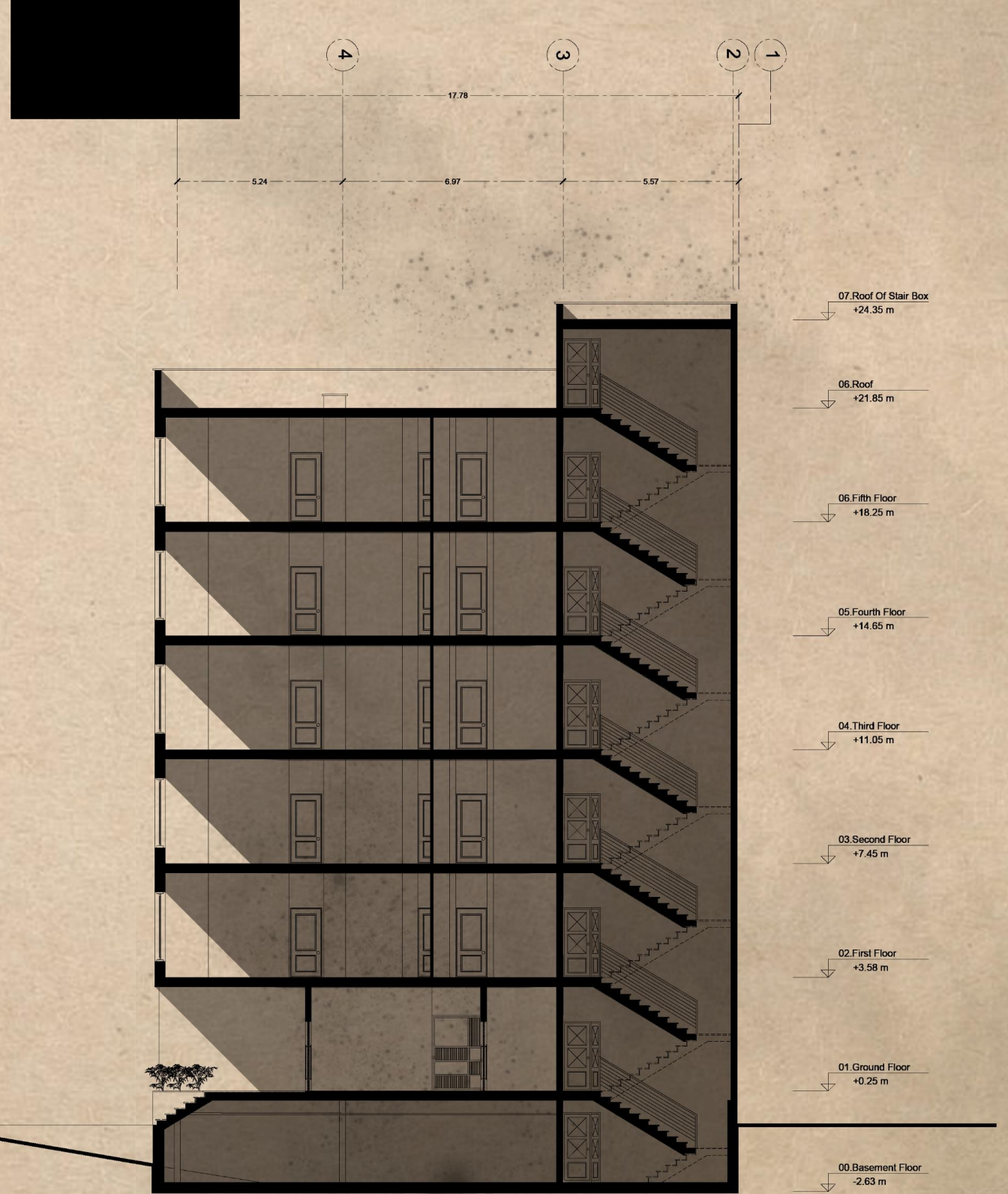
Ground measurement plan

پلان اندازه گذاری طبقات

برش طولی پروژه

06

Section A-A



Section A-A

برش الفالف

رندر های روز پروژه

07





رندرهای شب پروژه

08







با تشکر از توجه شما

پروژه طراحی ساختمان نومل
پرینیا مرادی