

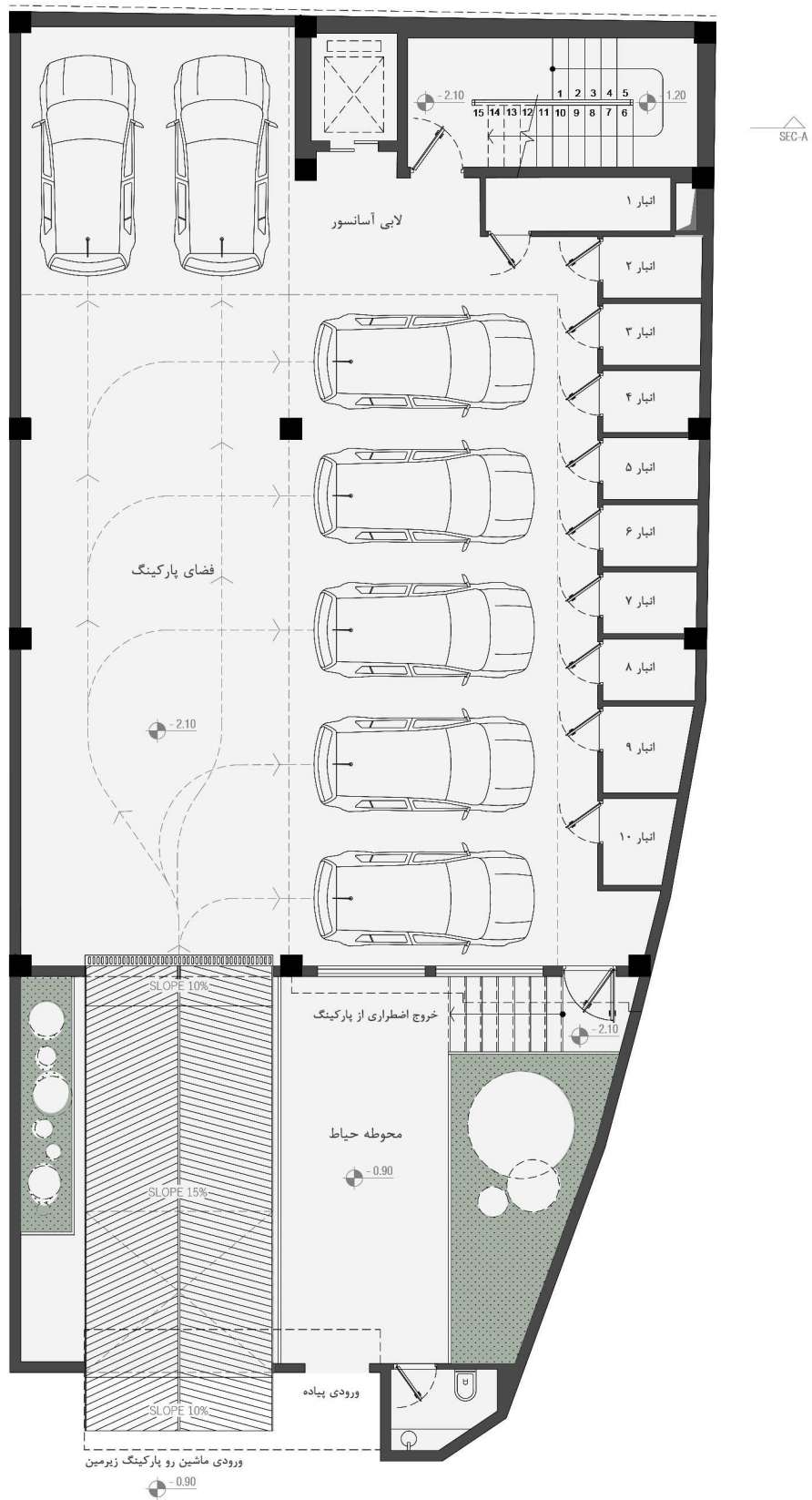
## طراحی پلان

بر اساس ورودی های پیشنهادی و تعداد مورد نیاز پارکینگ، در وهله اول جانمایی آسانسور و راه پله با بهینه سازی فضا، تعیین شد و مطابق با این جانمایی، دو واحد بصورت شرقی و غربی در امتداد محور شمال جنوب تقسیم بندی شده و در نهایت با لکه گذاری ترتیب فضاهای عمومی و خصوصی پلان مسکونی طراحی گردید.

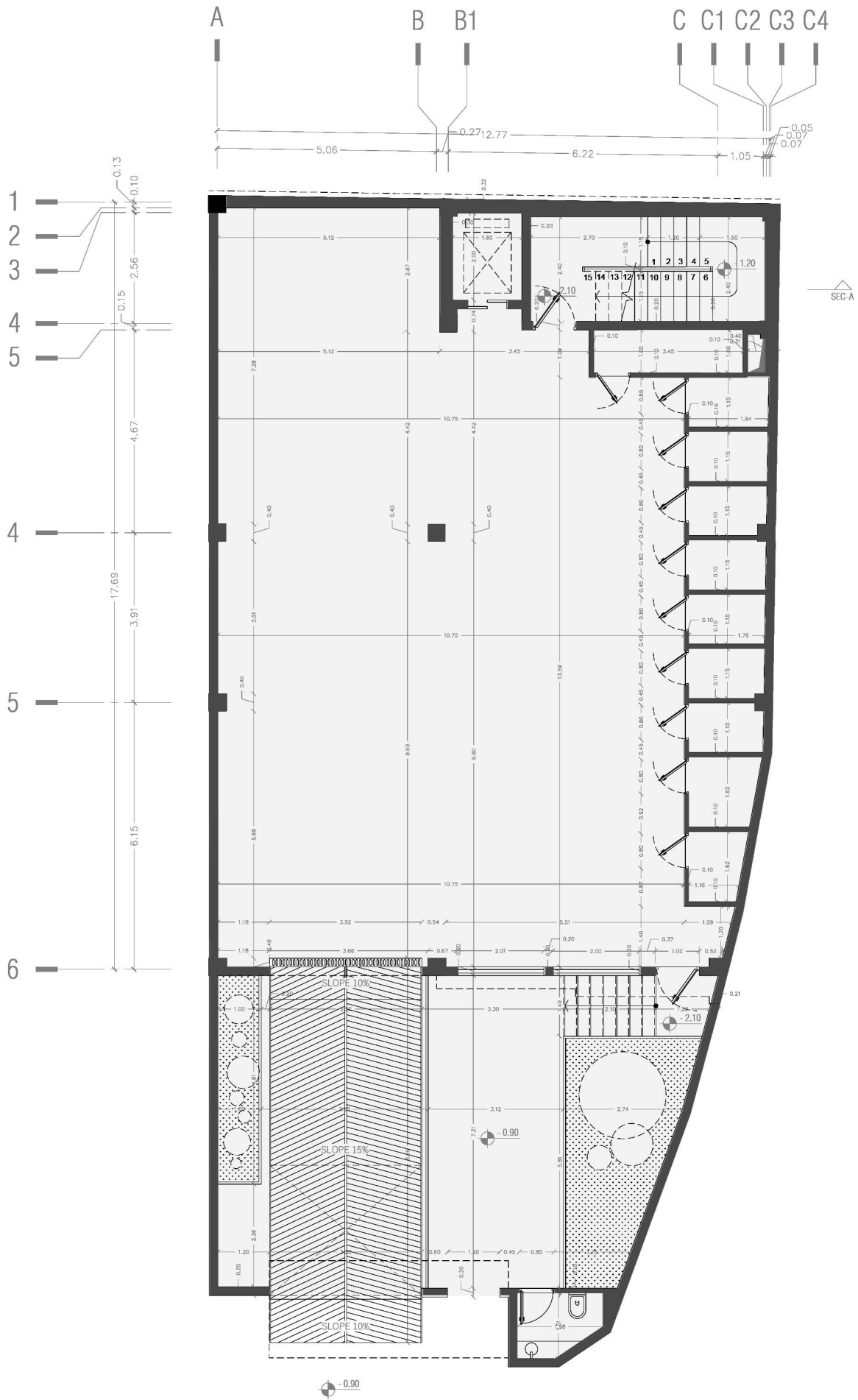
برای استفاده حداکثری از نور جنوب، بیشترین بازشوها در این ناحیه در نظر گرفته شده و همچنین به علت تابش بیشتر نور خورشید از این زاویه، فضاهای جنوبی بصورت تراس و مسقف (سایه بانی) با فضاهای خواب ارتباط داده شده تا مطلوبیت بصری بهتری از نظر شدت از نور طبیعی حاصل گردد. و همچنین دو فضای تراس مسقف در طرفین آشپزخانه به منظور بهبود عملکرد این ناحیه برای ساکنین در نظر گرفته شده است.

چینش فضاهای تر (آشپزخانه و سرویس ها) به دلیل بهینه سازی تاسیسات و عدم نیازمندی به بازشو ها، متمرکز بر مرکز پلان طراحی شده است.

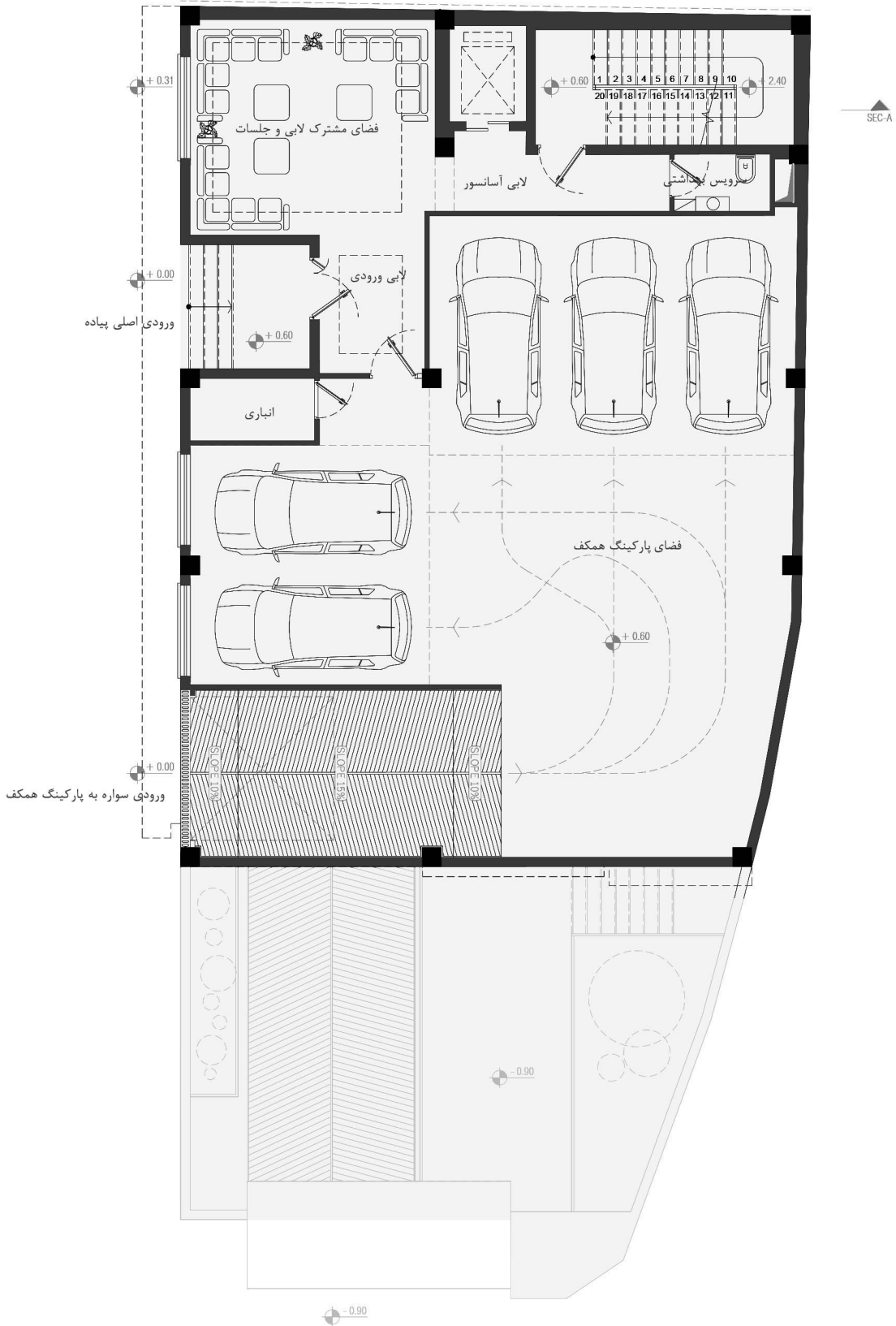
در طبقه همکف، بر اساس اولویت پارکینگ و ورودی اصلی پیاده، فضایی ۲۲ متر مربع، بصورت مشترک برای لابی و محل جلسات طراحی شده است.



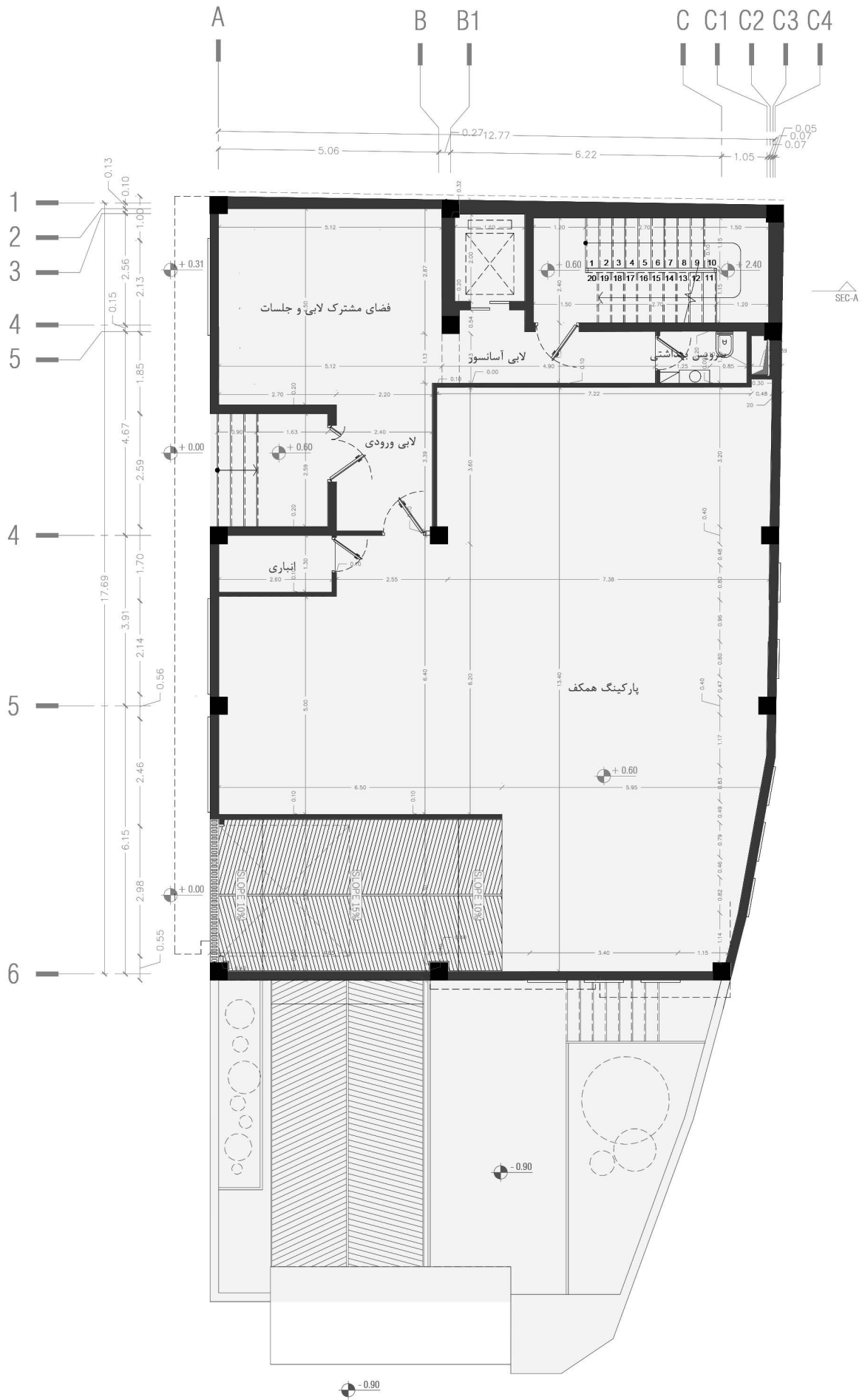
پلان مبلمان زیرزمین



پلان اندازه گذاری زیرزمین



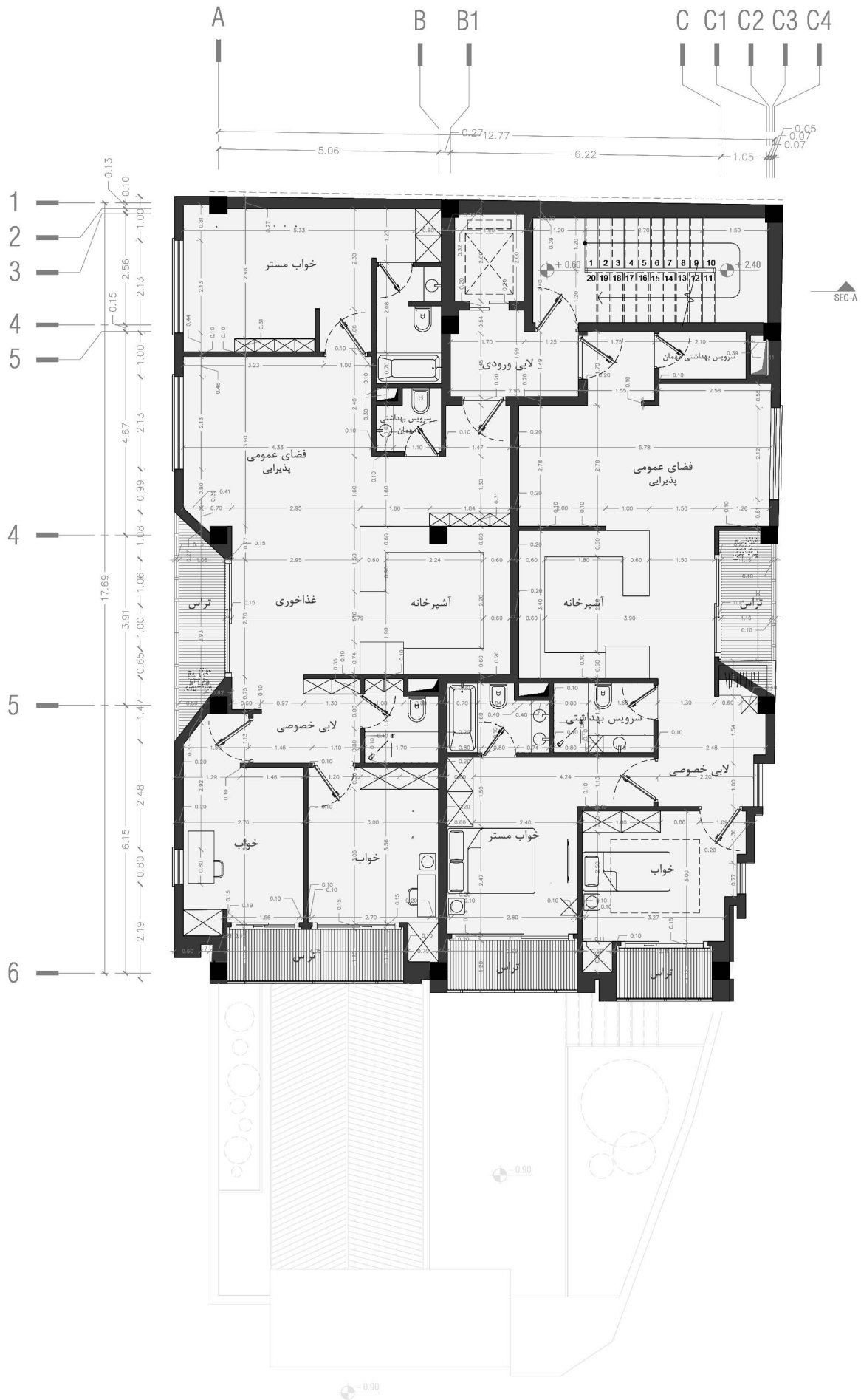
پلان میلمان همکف



پلان اندازه گذاری همکف

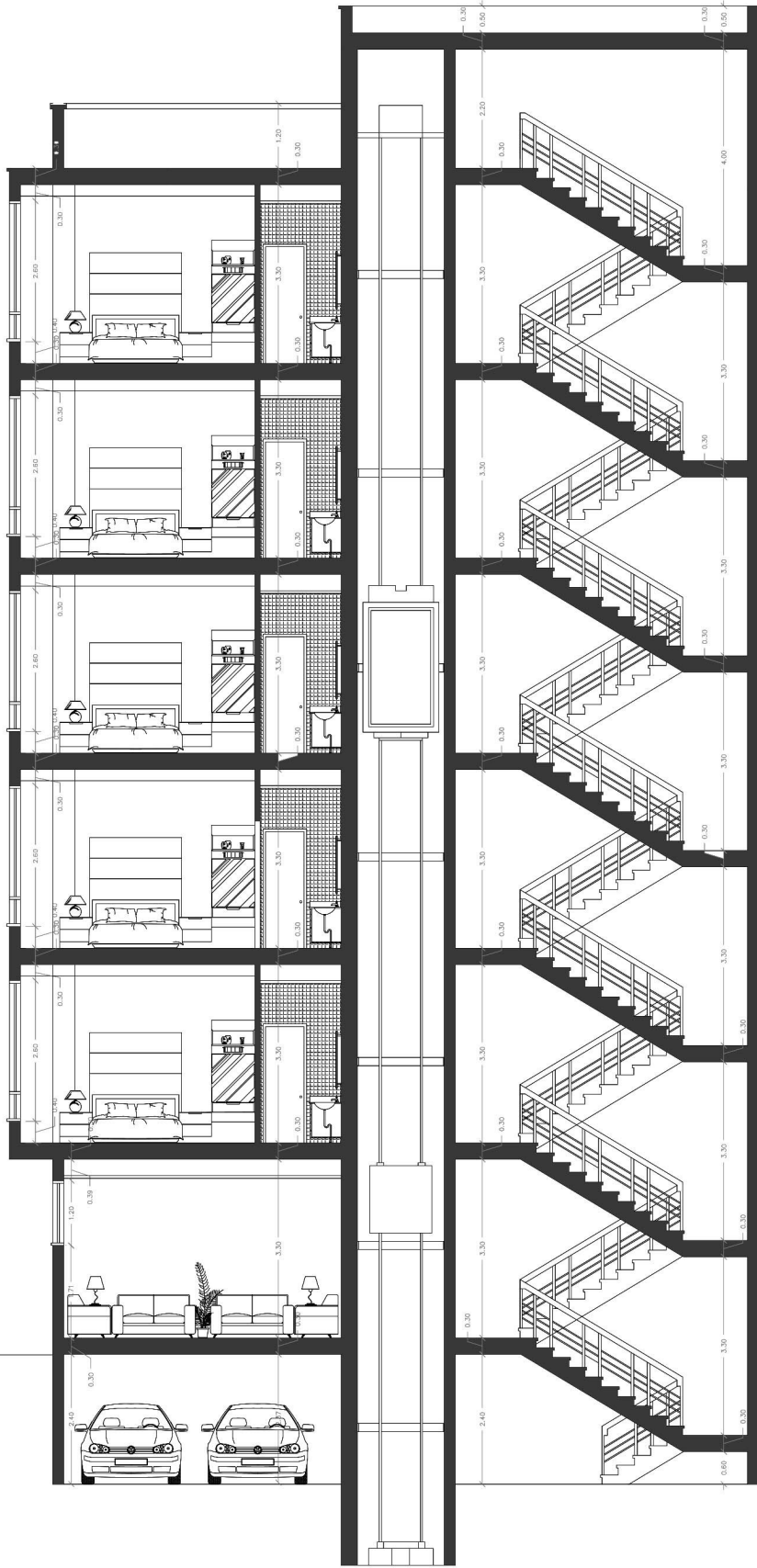


پلان مبلمان تپ طبقات



پلان اندازه گذاری تپ طبقات

+24.70  
+23.40  
+22.20  
+18.60  
+15.00  
+11.40  
+7.80  
+4.20  
+0.60  
+0.00  
-2.10  
-3.60



مقطع A



## طراحی نما

با توجه به بافت پیرامون، تعادل بصری و هماهنگی با همسایگی های محل پروژه، سه نمای همسایه شمالی، جنوبی و شرقی (نوساز)، الگویی برای فرآیند طراحی در نظر گرفته شد.



نمای همسایه شمالی



نمای همسایه جنوبی



نمای همسایه شرقی

در مرحله بعدی بر اساس محدوده پلان، بازشو های مورد نیاز و بهره مندی از تابش طبیعی فرمی ابتدایی شکل گرفت. سپس با اقتباس از نمای شرقی و جنوبی همسایگان، فرم هایی مکعبی برای جانمایی تراس، طراحی شد. برای نماهای شرقی و غربی نیز به همین ترتیب برای هماهنگی با بازشو های همسایه شمالی، طراحی پنجره ها بصورت خطی و ردیفی طراحی گردید.

دیواره های تراس های شرقی و غربی برای بهره مندی بیشتر از نور های جانبی، جبهه ملایم هوای سرنده بر جداره ساختمان در ساعاتی از شبانه روز و عدم یکنواختی سطح نما بصورت مورب در نظر گرفته شده است.

متریال غالب فضای پیرامونی، عمدتاً از سنگ های تراورتن و آجر نمای قرمز می باشند در همین راستا برای هماهنگی بصری از آجر نمای نسوز کرکره ای در بخش های میانی هر جبهه (فضای تراس) استفاده شده است. برای نمای جنوبی از متریال سنگ تراورتن سفید بدون بند کشی (میتواند میکروسمنت سفید با نانو نیز استفاده شود). غالب بیشتر نمای شرقی و غربی از آجر نما چین با بند کشی عمودی استفاده شده است.



نمای شرقی - جنوبی



نمای شرقی - شمالی



نمای غربی - جنوبی



نمای غربی - شمالی