

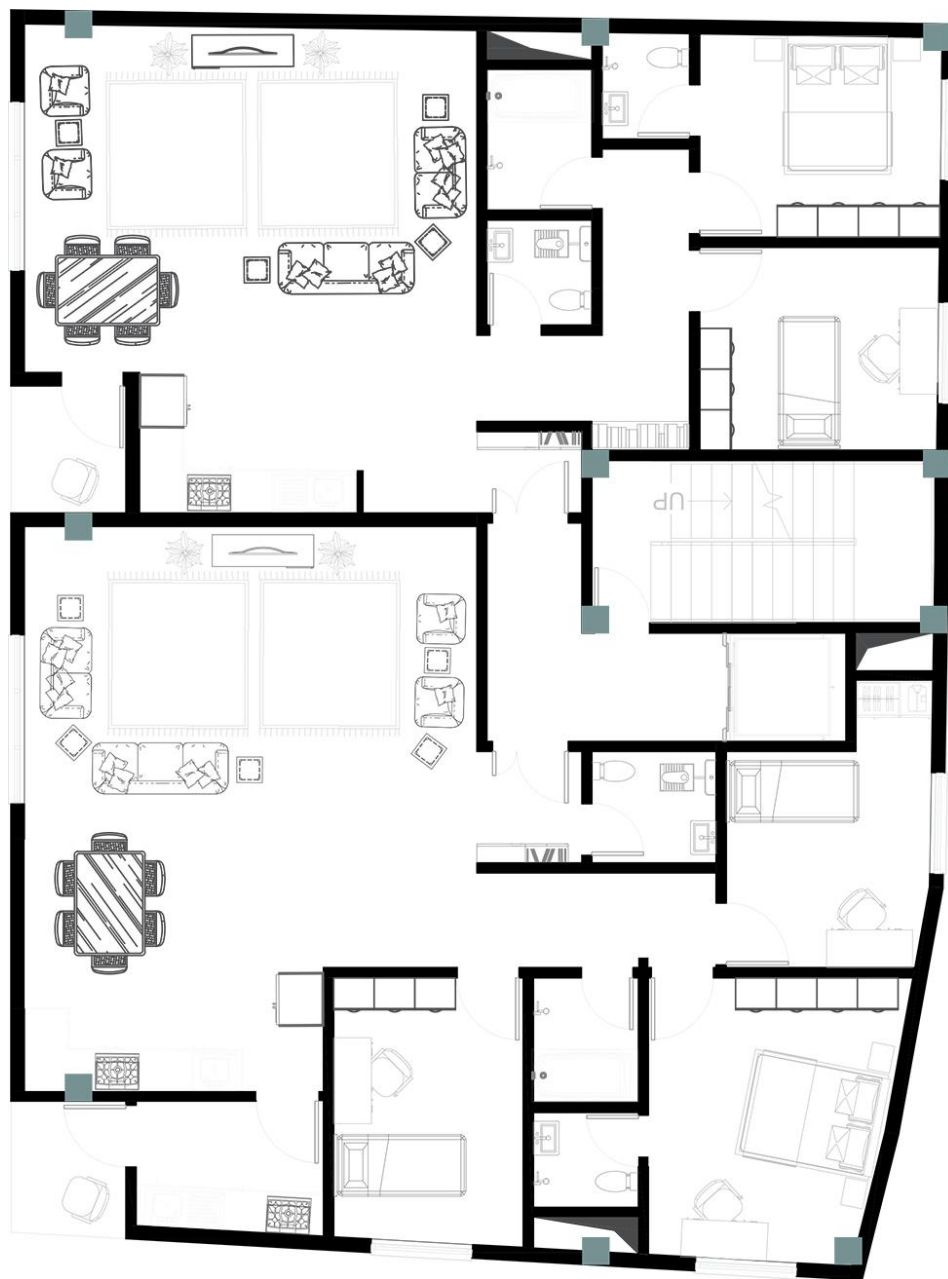
*Noriel
Project*



پروژه نومل با زیربنای ۱۷۳۰ مترمربع در پنج طبقه روی همکف و یک طبقه زیرزمین طراحی شده است.

واحدهای مسکونی بصورت شرقی غربی طراحی شده و فضاهای عمومی در سمت غرب زمین و معبر اصلی و اتاقهای خواب در سمت شرق و مشرف به معبر فرعی جانمایی شده است تا علاوه بر دید بهتر نشیمن و پذیرایی، فضایی ساکت و آرام در اتاق خواب داشته باشیم و از نور مطلوب شرق بهره برد. آشپزخانه نیز در مجاورت ورودی و تراس جهت دسترسی بهتر در نظر گرفته شده است.

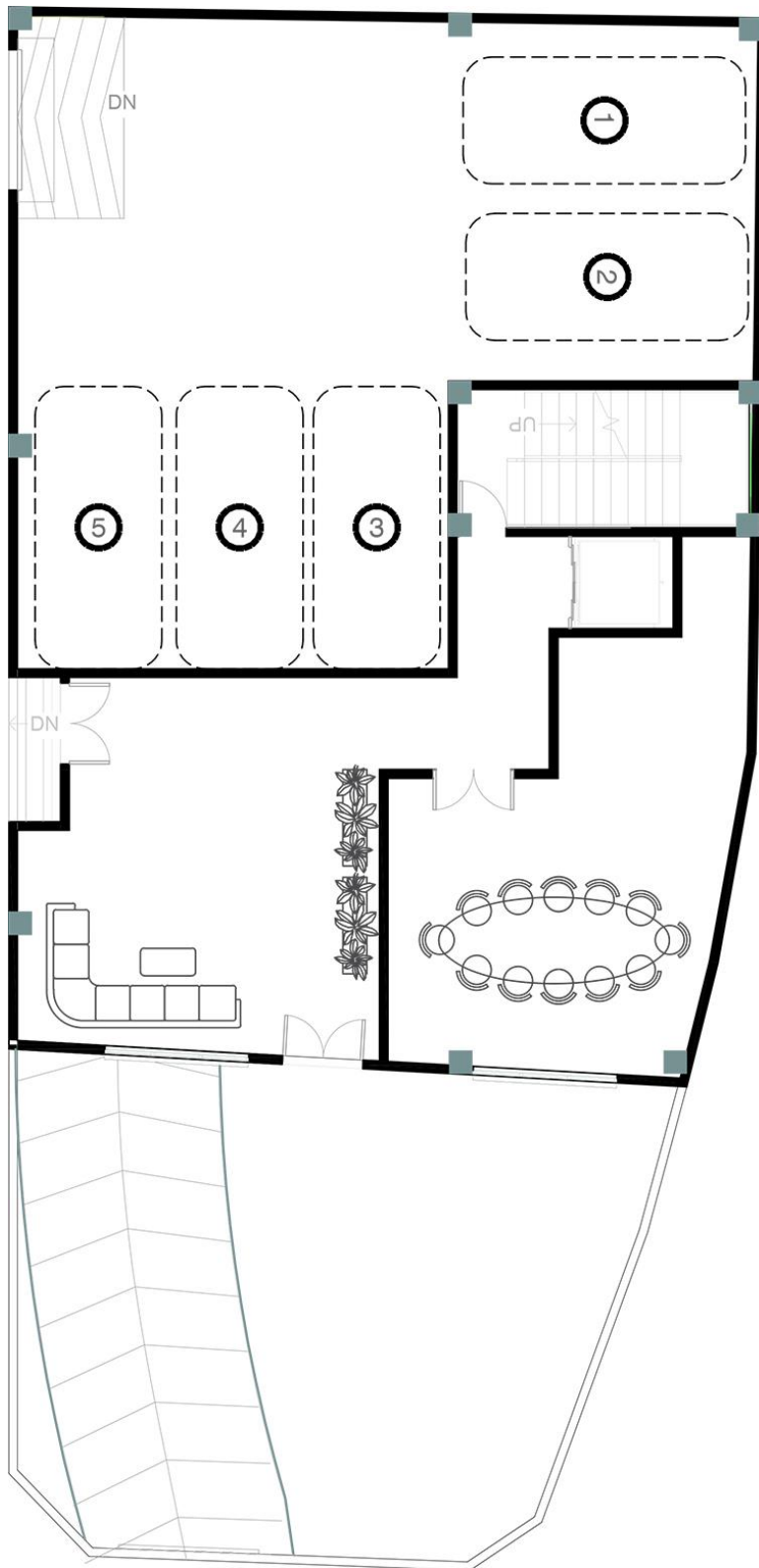
واحد شمالی به مساحت ۹۹ مترمربع، دو خوابه و واحد جنوبی با مساحت ۱۲۷.۵ مترمربع بصورت سه خوابه طراحی شده است.



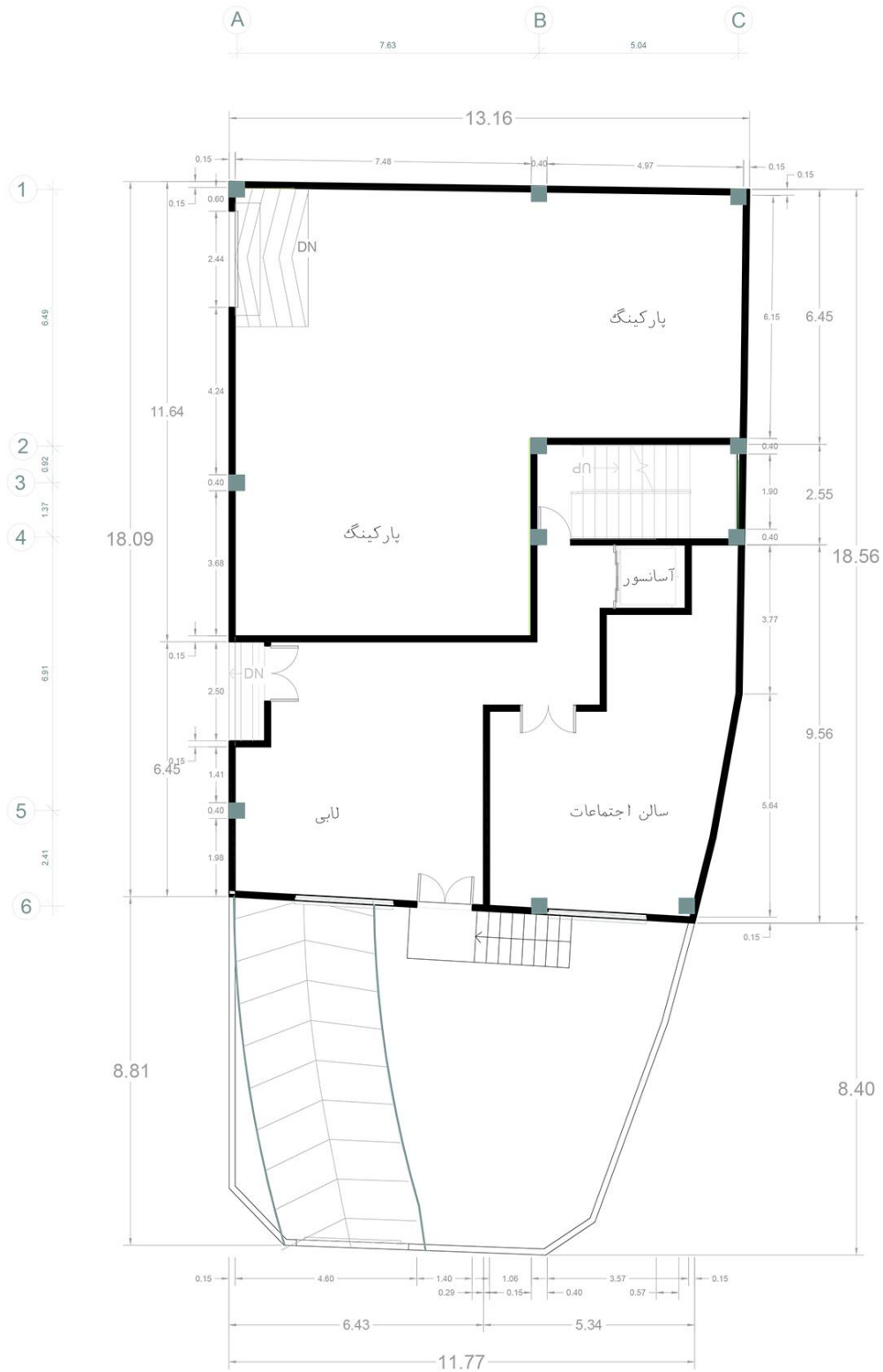
پلان مبلمان تیپ طبقات



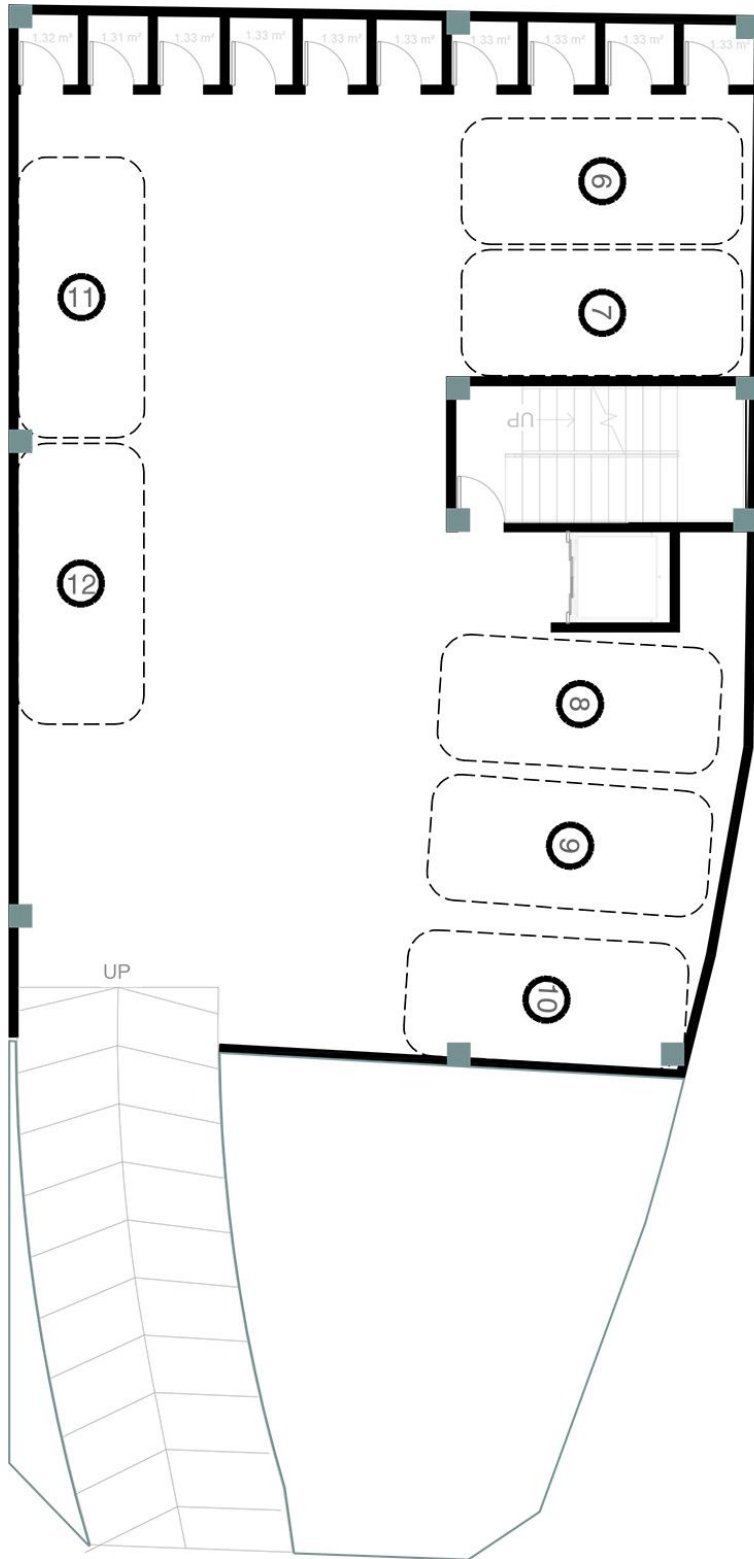
پلان اندازه‌گذاری تیپ طبقات



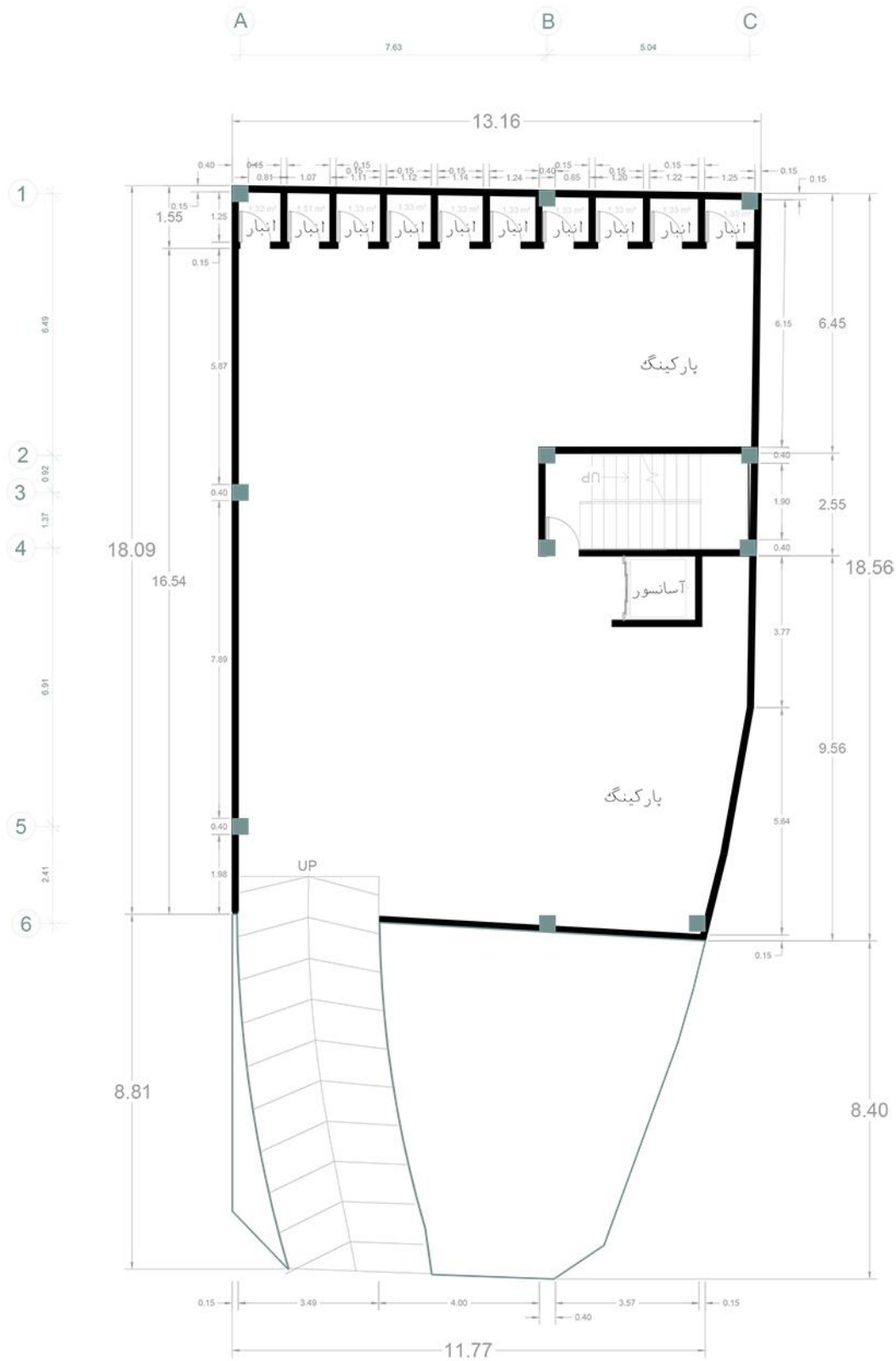
پلان مبلمان همکف



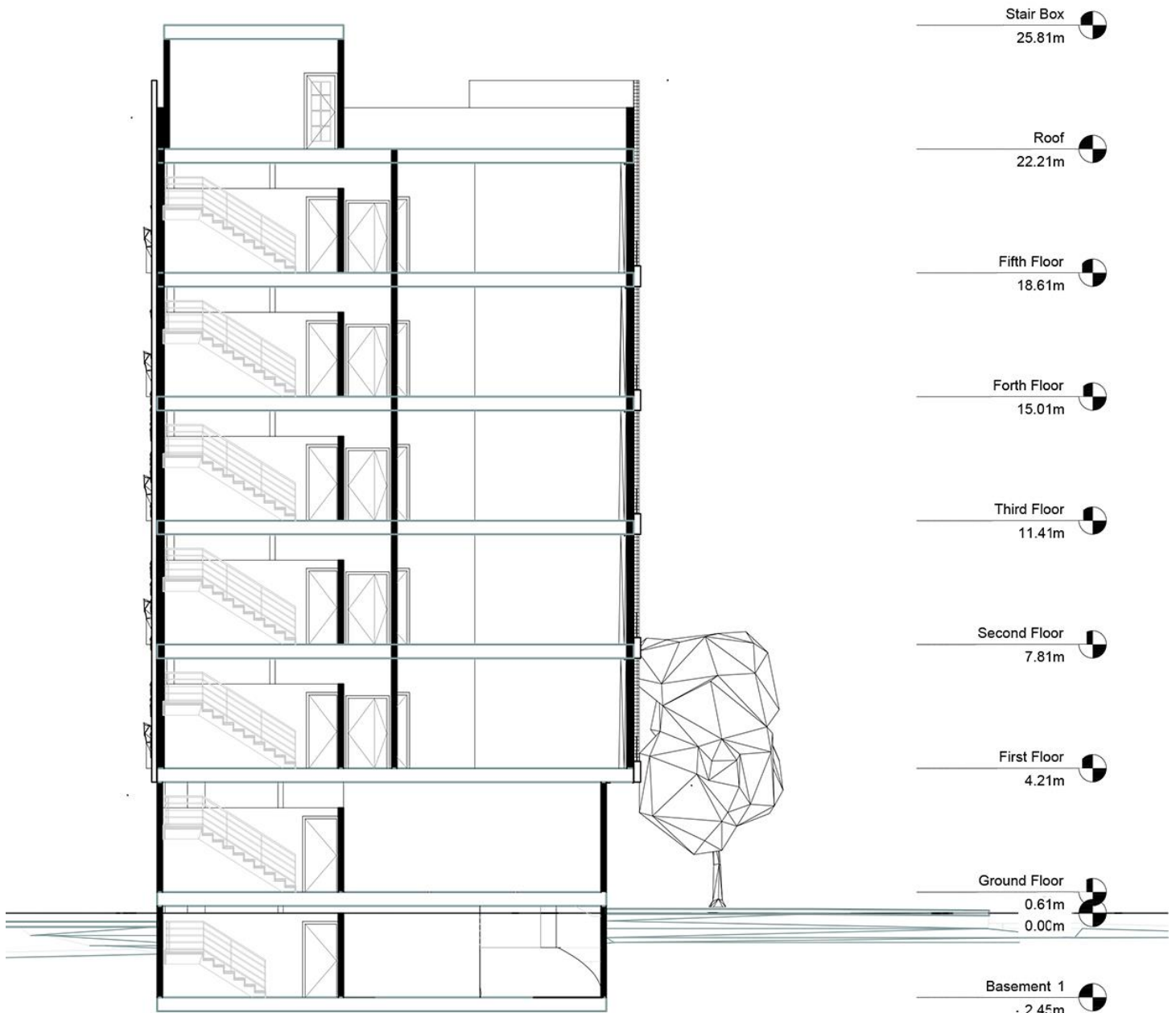
پلان اندازه‌گذاری همکف



پلان مبلمان زیرزمین



پلان اندازه‌گذاری زیرزمین



برش طولی راه پله



نمای غربی



نمای جنوبی



نمای شرقی