

## با نام خدا

کانسپت اصلی طرح بهره‌گیری از نور حداکثری با کمک بازشوهای بزرگ بوده در عین حال به کمک شیدرها نور مقداری کنترل شده متریال اصلی نما آجر کرکره ای با شیارهای رندوم می باشد و نورپردازی شب هم ایده گرفته از شیارهای رندوم که به صورت تابش بند مقداری از نور را کنترل می کنند.

سعی شده نماهای چهار طرف هماهنگ با هم عمل کنند در عین حال که نور کنترل می شود و در جداره شمالی که باز شو نداریم با کمک سیمان همان ریتم نماها را ایجاد کرده ایم

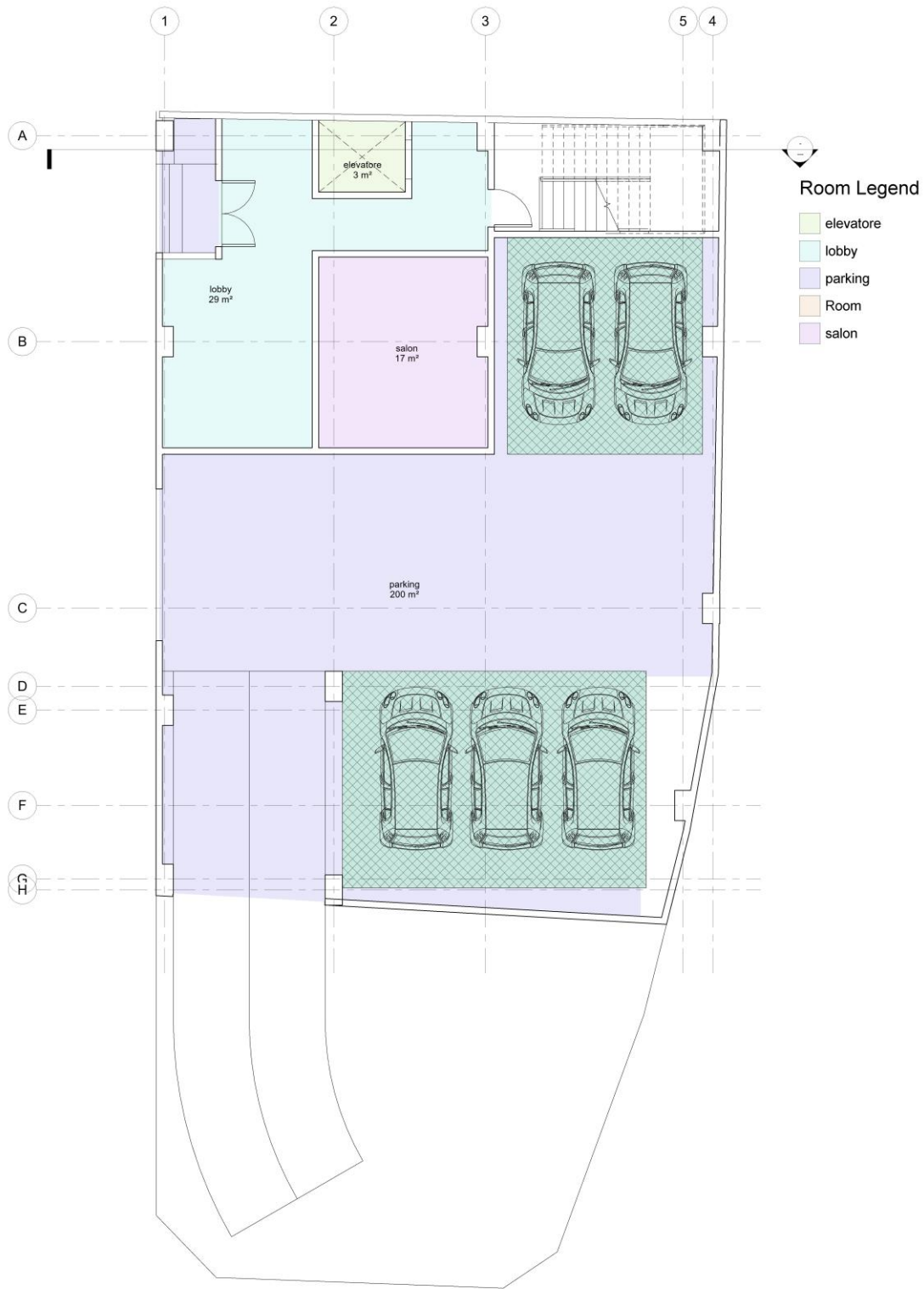
تناسبات در نما به همراه ایجاد ریتم از مهمترین ویژگی نما می باشد و بهره گیری از آجر به شیوه ای مدرن علاوه بر تداعی حس خانه های سنتی (هم رنگ و هم خود متریال آجر) نمایی زیبا و امروزی به وجود آورده است.

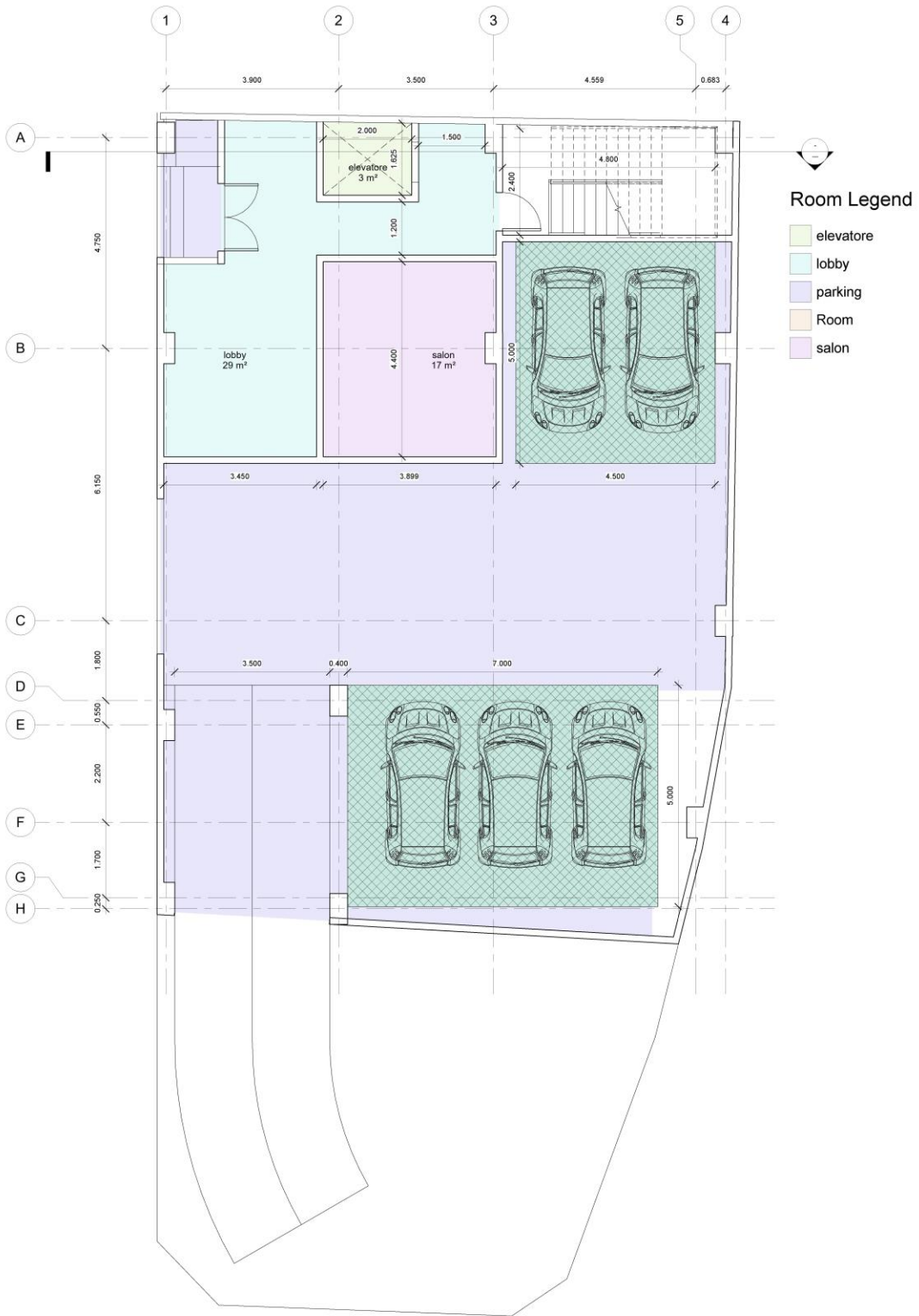
در مورد پلان زیرزمین وهمکف ما ۱۲ تا پارکینگ و ۱۲ تا انباری تعبیه کردیم اما با حذف سالن اجتماعات در همکف و حذف انباری های جنوب غربی در زیرزمین میتوان دو پارکینگ غیر مزاحم دیگر به مجموعه اضافه کرد.

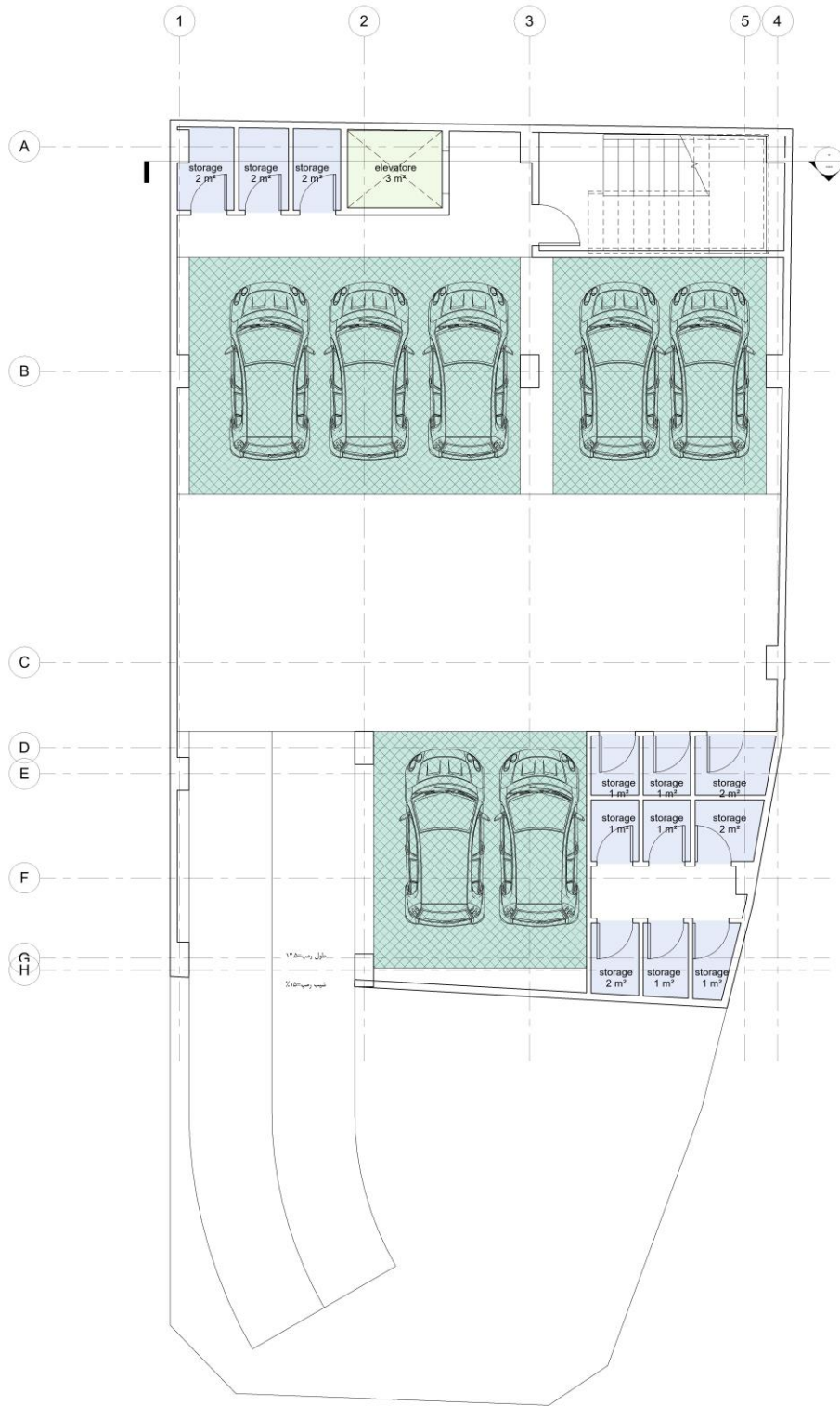
پلان ها به ترتیب پلان تیپ طبقات (اندازه گذاری و مبلمان) و پلان همکف و در نهایت پلان زیر زمین می باشد و در آخر مقطع اصلی آورده شده است.





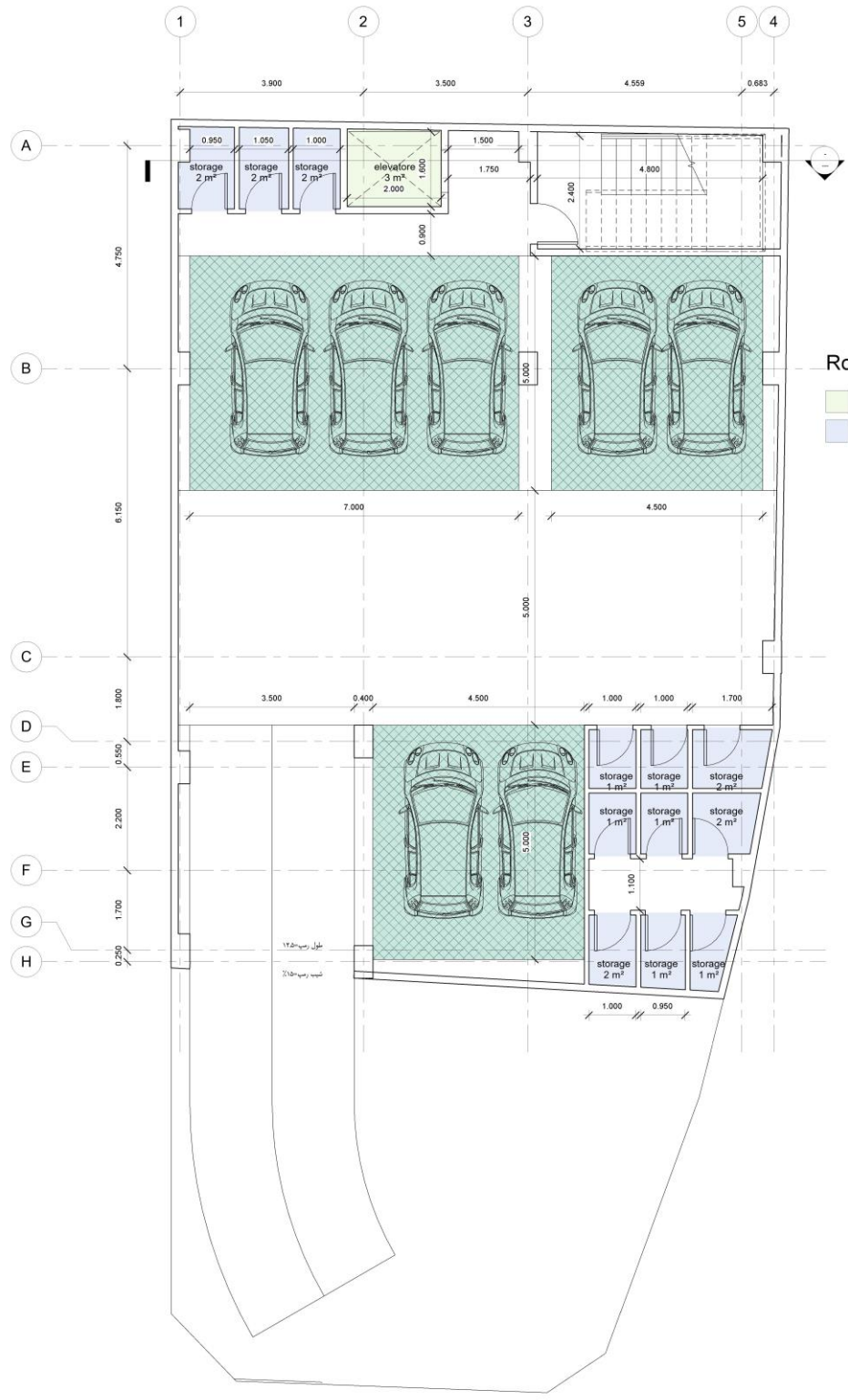






**Room Legend**

- elevatore
- storage



Room Legend

- elevatore
- storage



4

5

3

2

1

Level 10  
23.100

بازم  
22.000

پنجم  
18.400

چهارم  
14.800

سوم  
11.200

دوم  
7.600

اول  
4.000

هنگام  
0.400

تراز زمین  
0.000

زیر زمین  
-2.660

