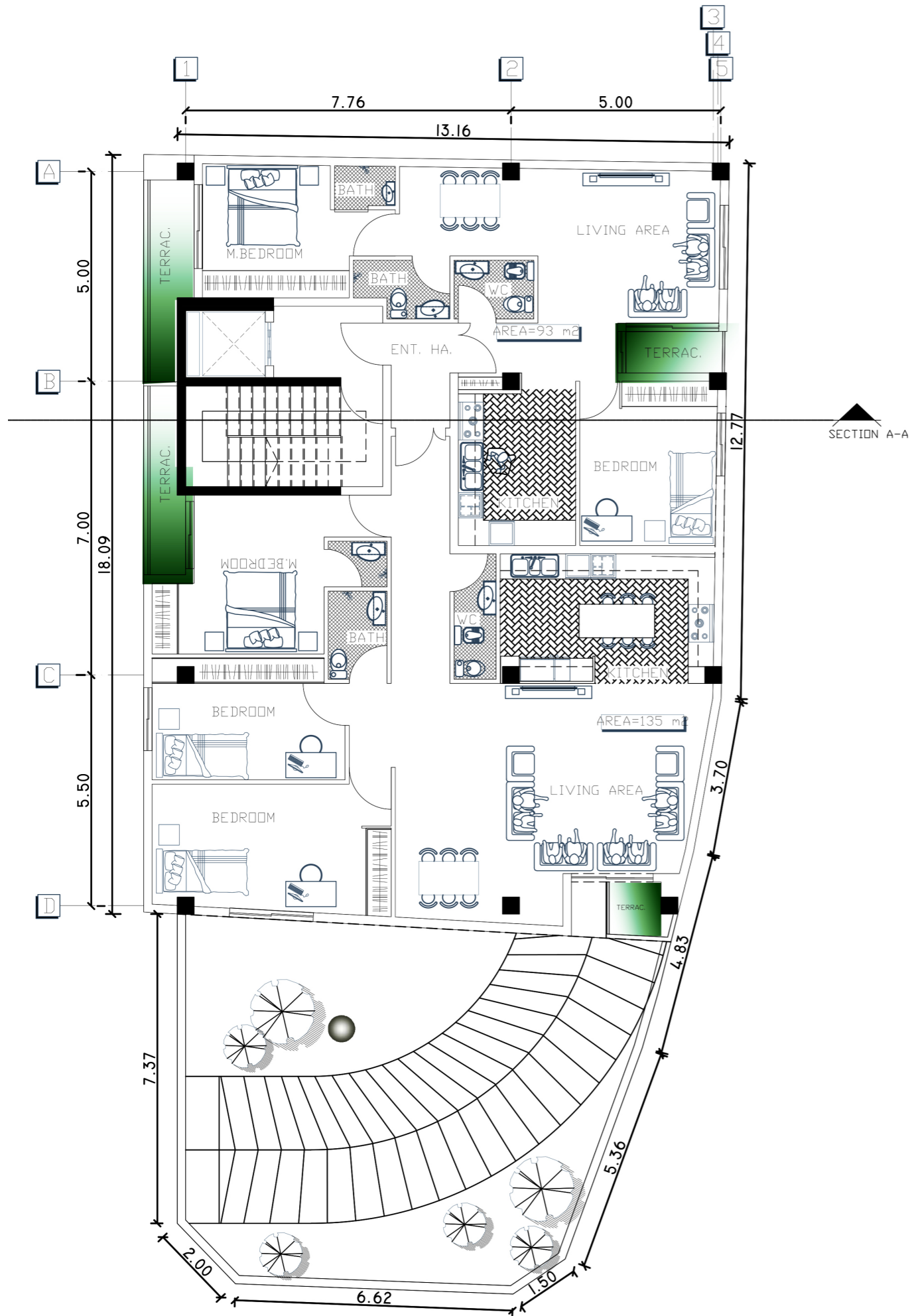


Nomel building

Nomel building





در توجیه طری که برای ساختمان نومل در نظر گرفته شده است می توان گفت تلاش بر آن بوده است که فضای نیمه باز تراس باز تعریف شود.

در این راستا تراس هایی با امکان نیمه محصور بودن طراحی شده اند که می توانند هم کیفیات فضای نیمه باز تراس را دارا باشند و هم محریمیت مورد توجه ساکنین یک فانه را به همراه داشته باشند.

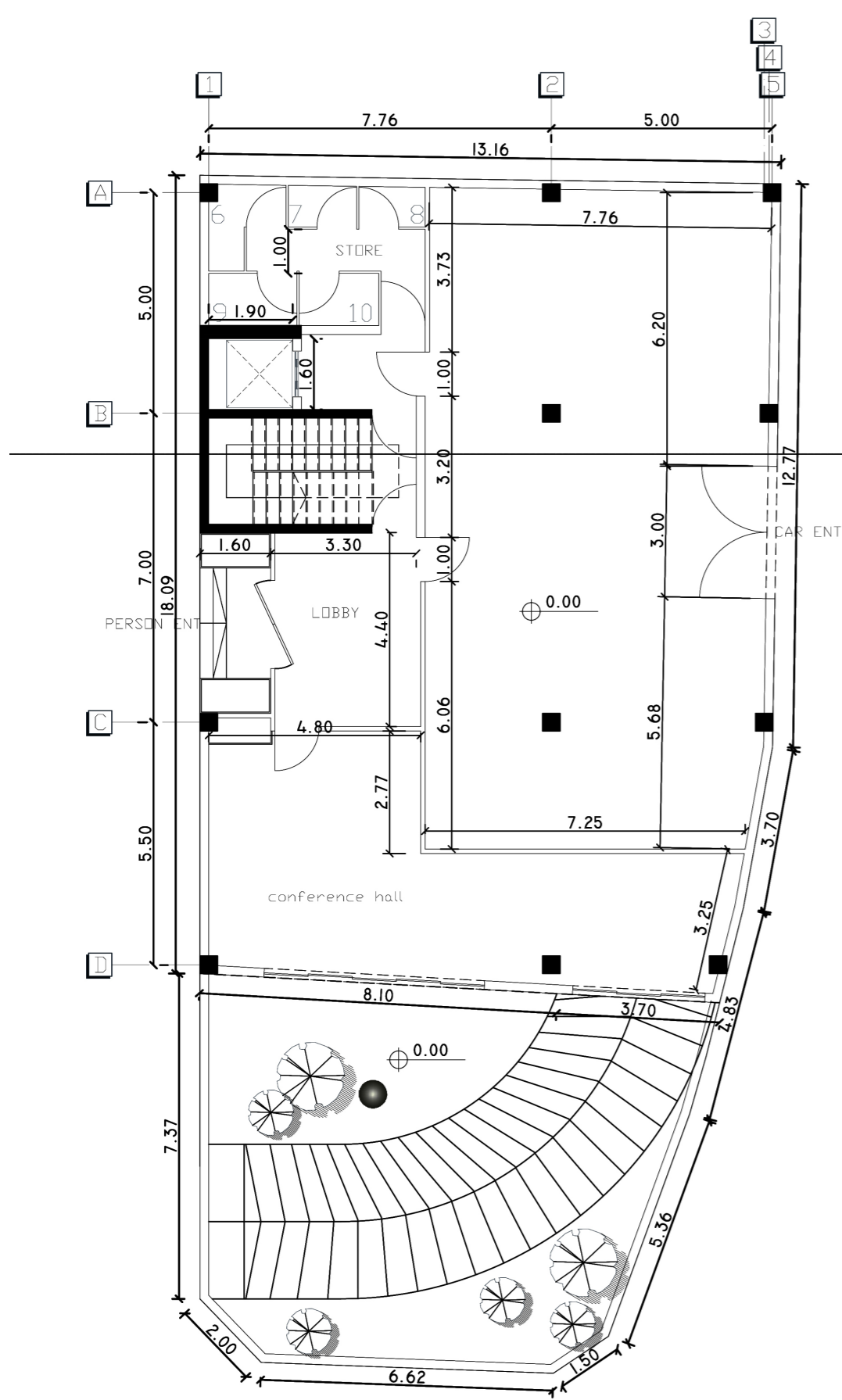
با توجه به سایت بنا می توان به این نتیجه رسید که بنا از 4 وجه به ساختمان های مسکونی دیگر فتم می شود و این موضوع ضرورت ایجاد محریمیت بیشتر را مورد تاکید قرار می دهد.



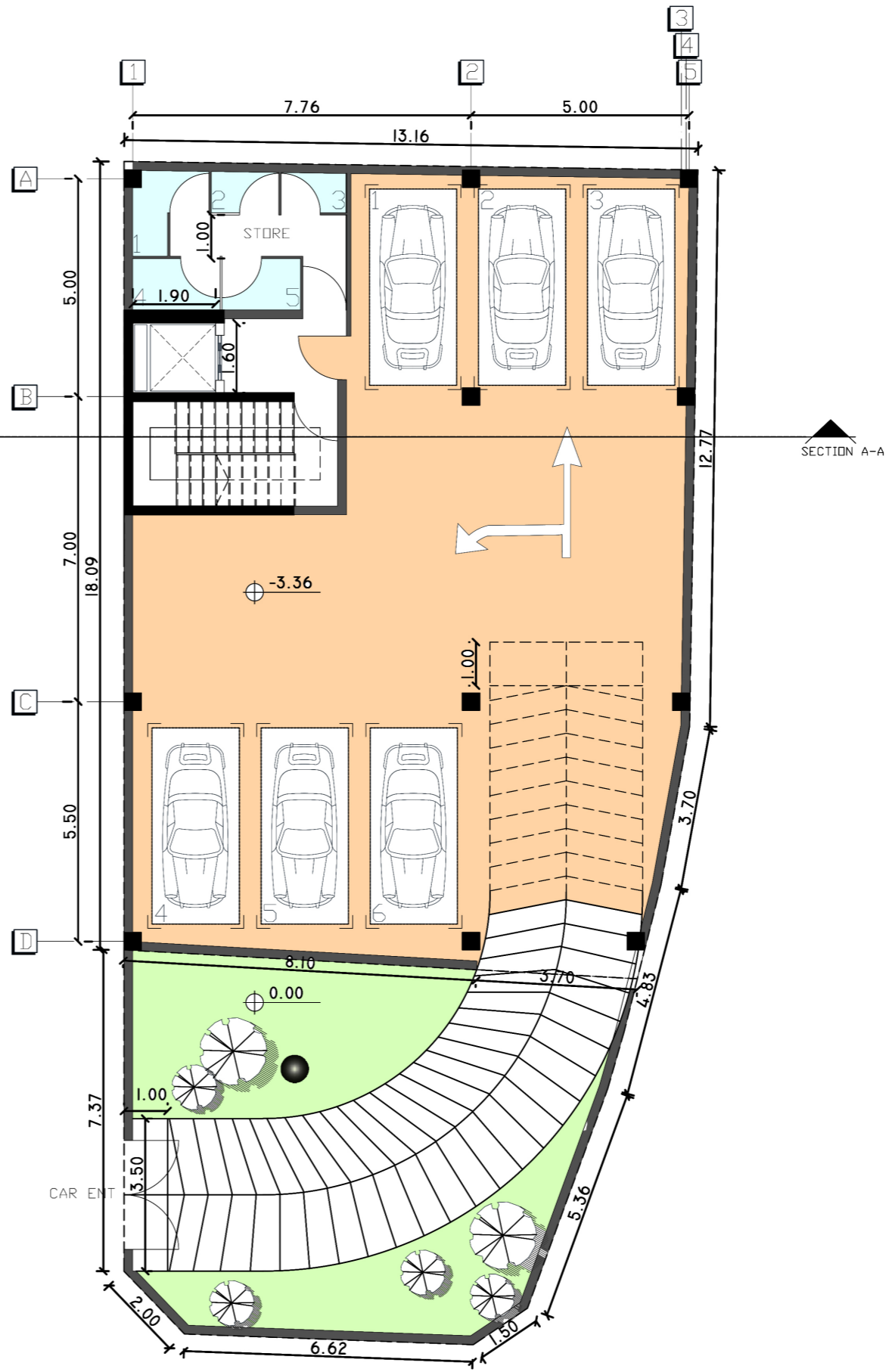






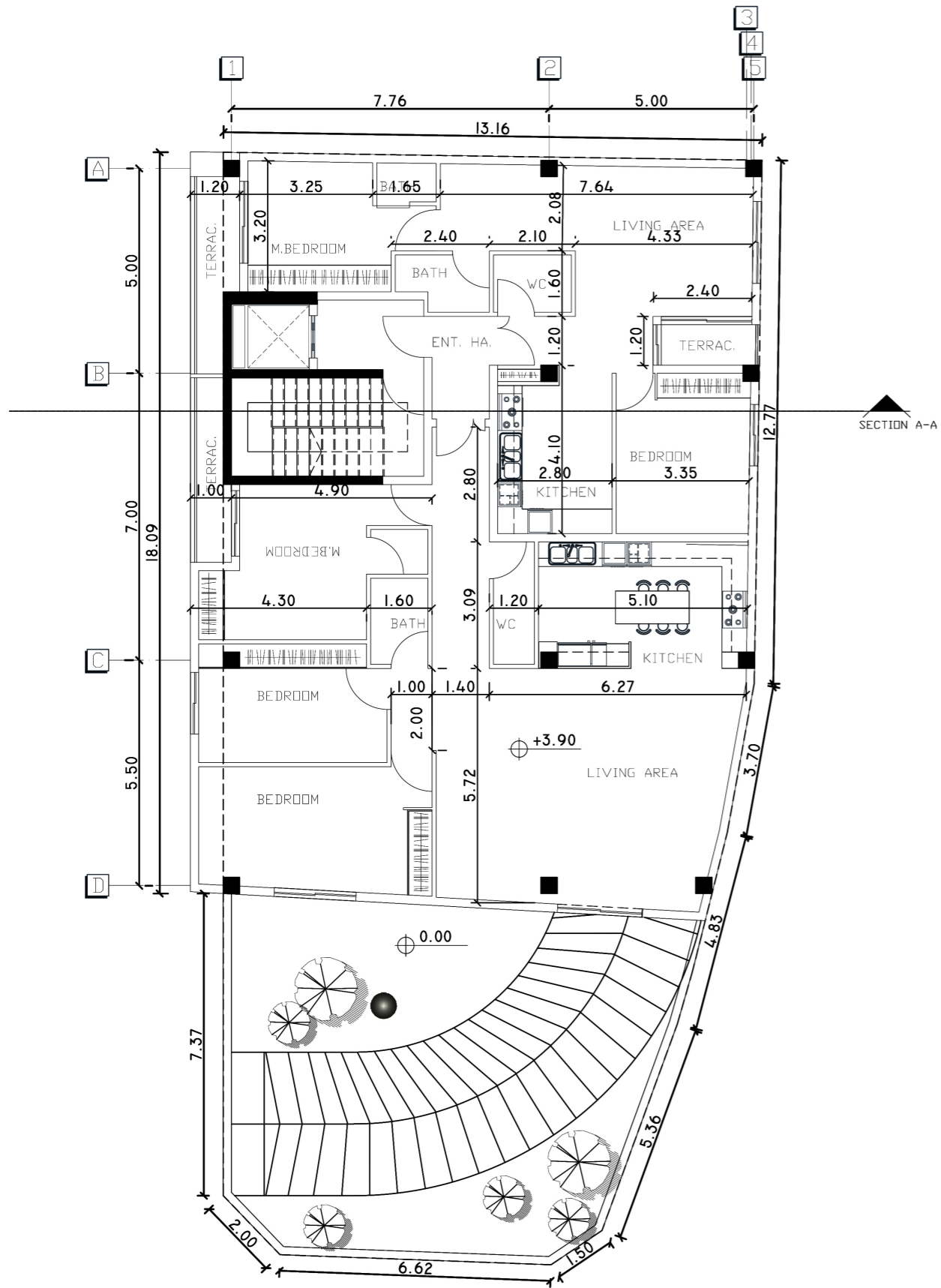


GROUND PLAN
s.c 1:100

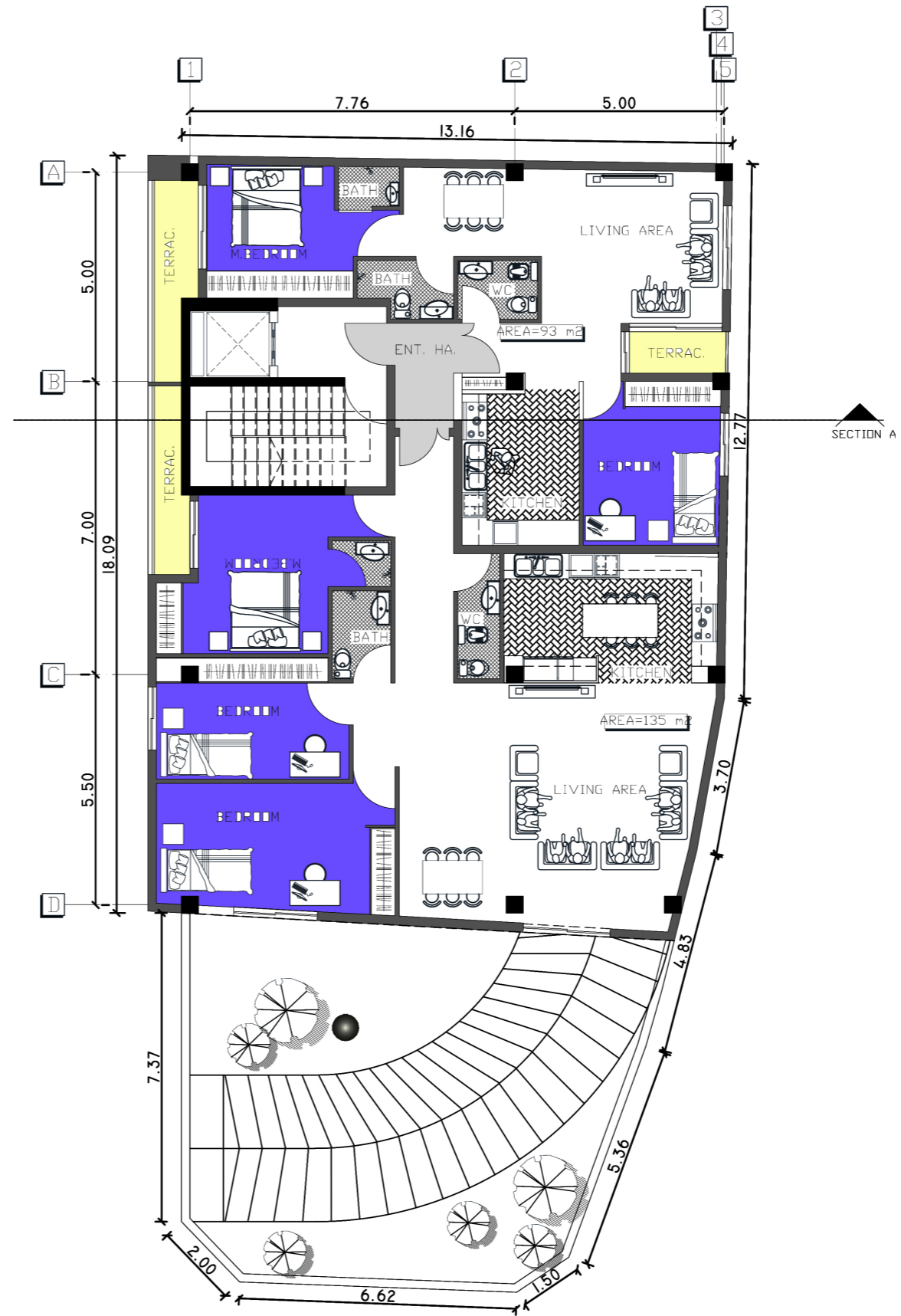


PLAN -1
s.c 1:100

Ground plan

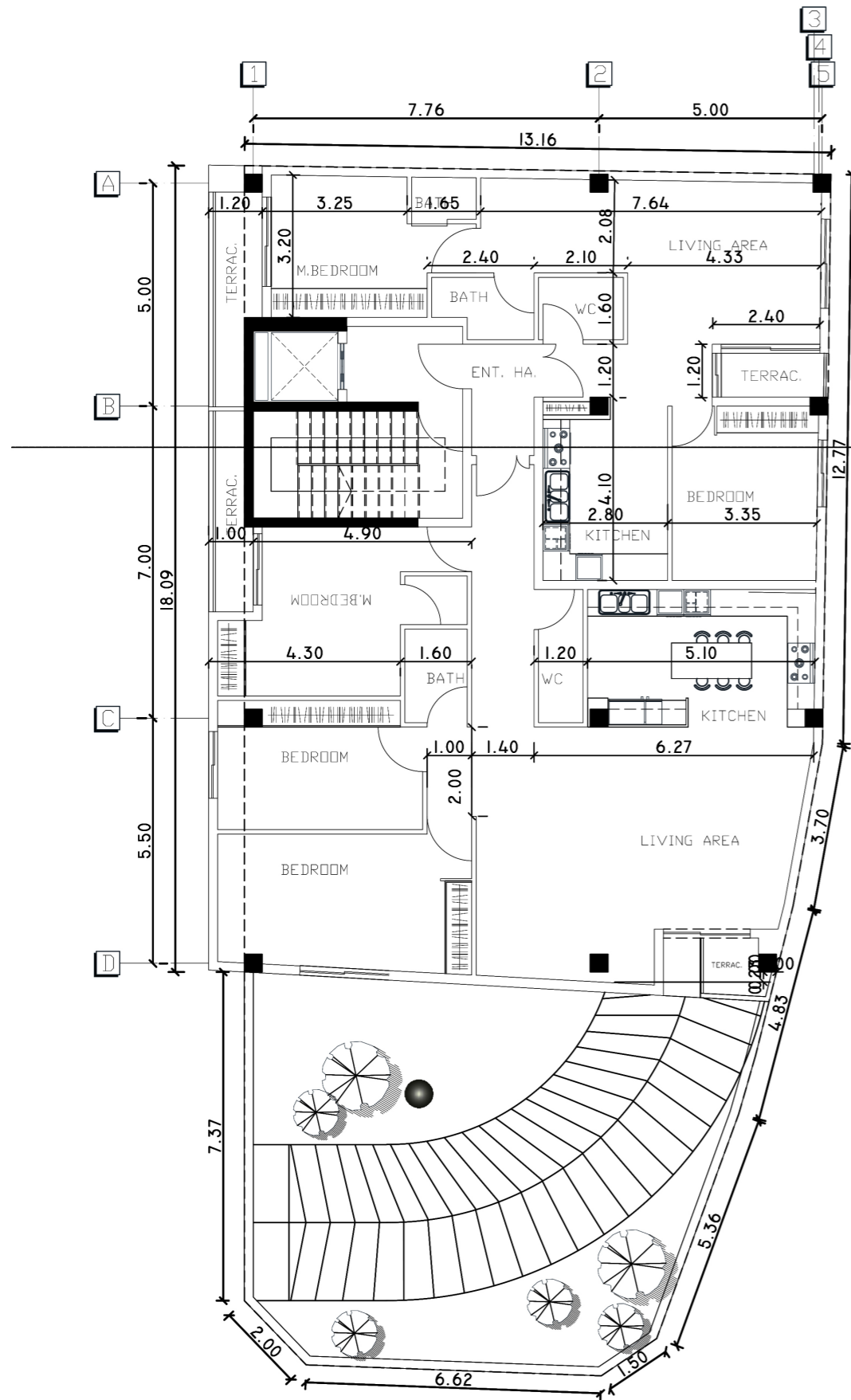


FIRST FLOOR PLAN
s.c 1:100

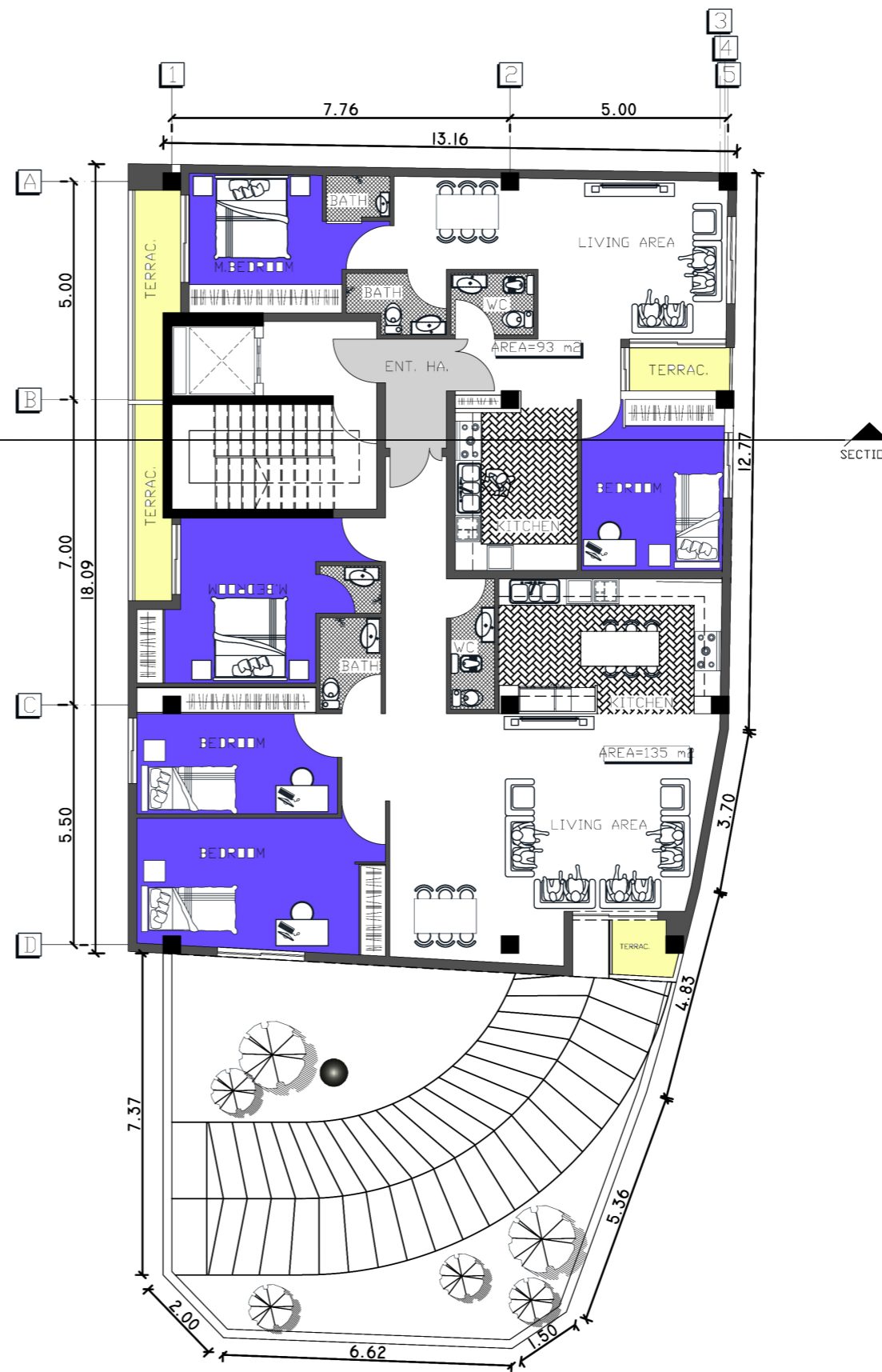


FIRST FLOOR PLAN
s.c 1:100

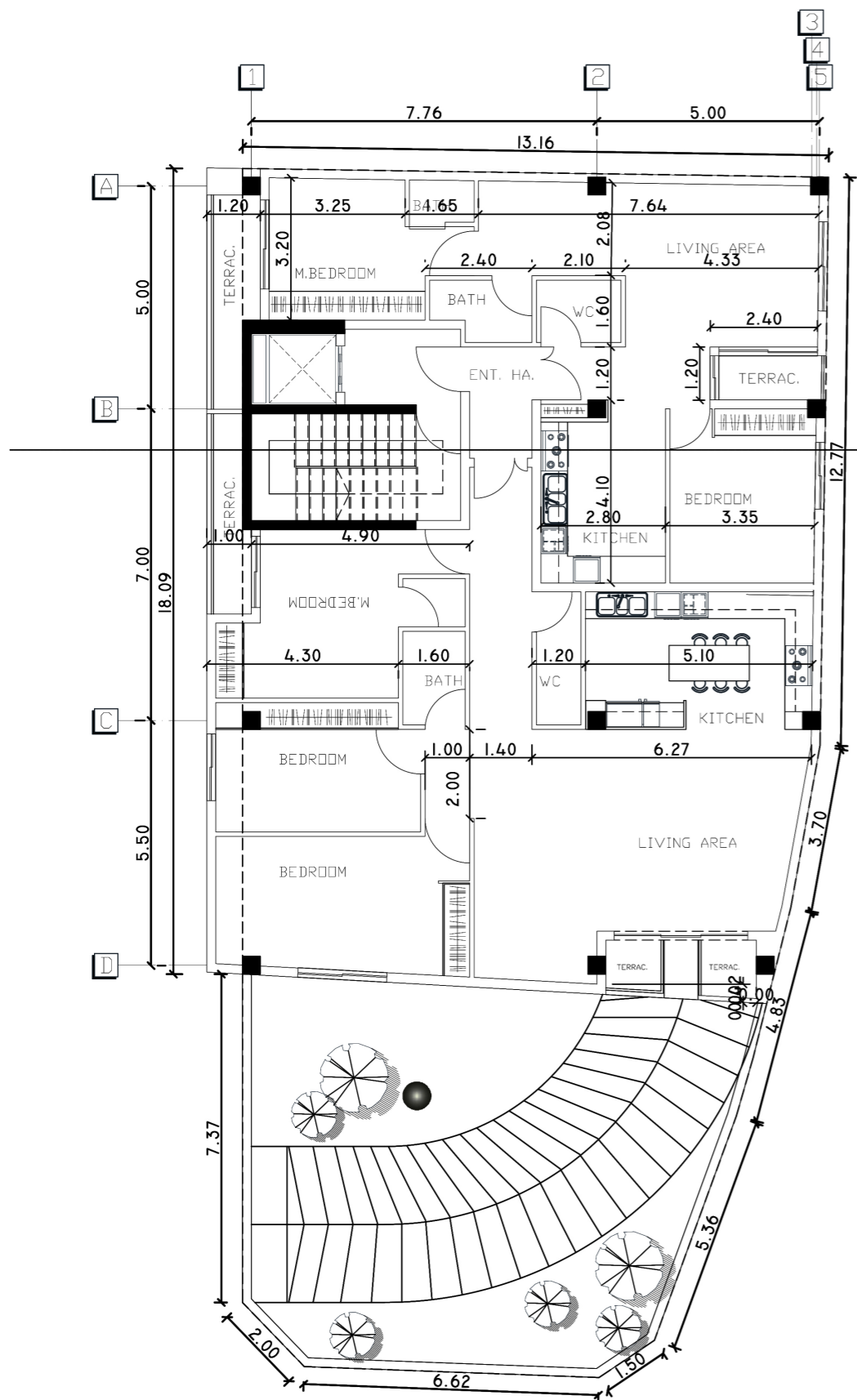
First floor plan



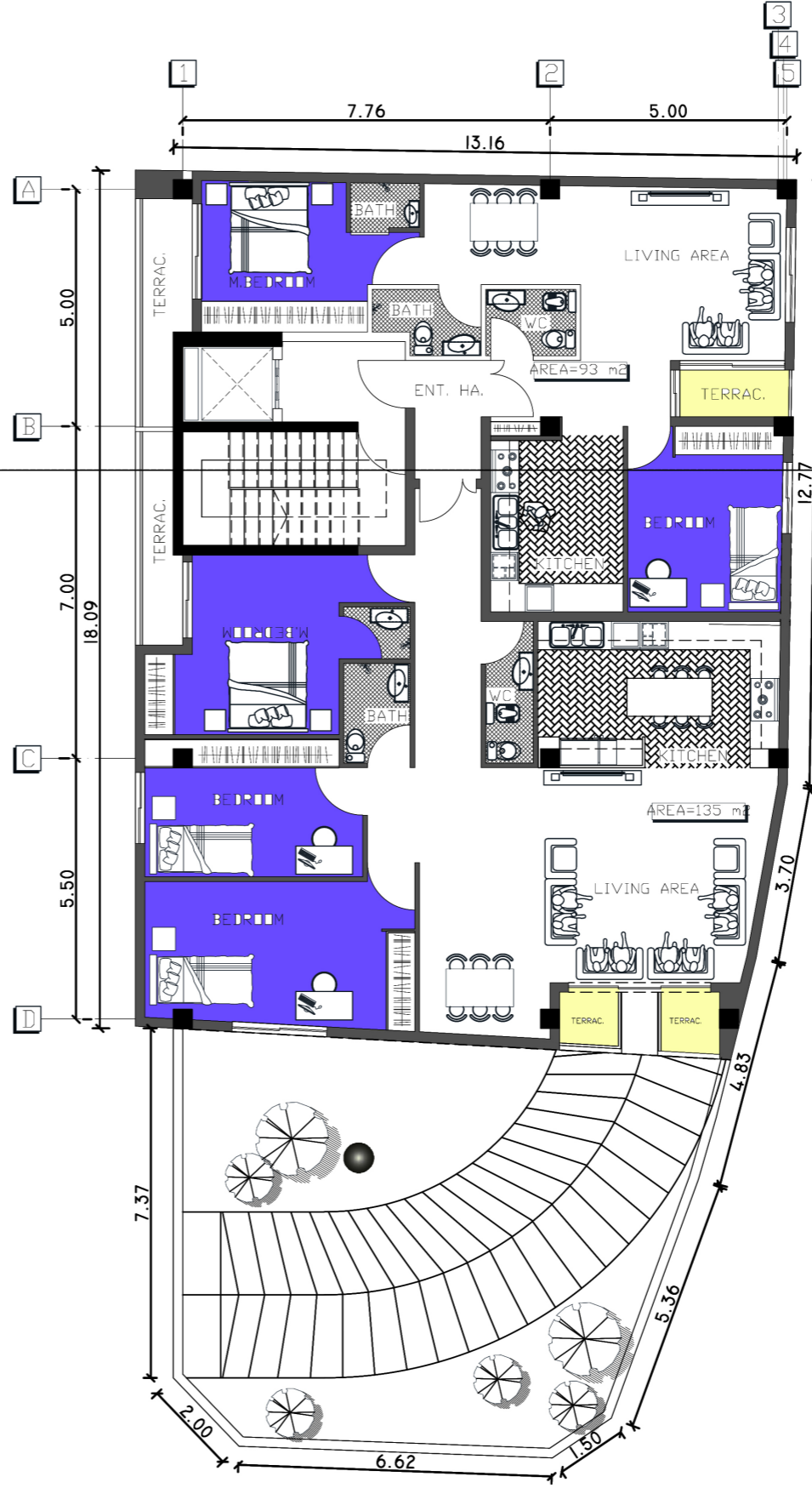
2,4 FLOOR PLAN
s.c 1:100



2,4 FLOOR PLAN
s.c 1:100

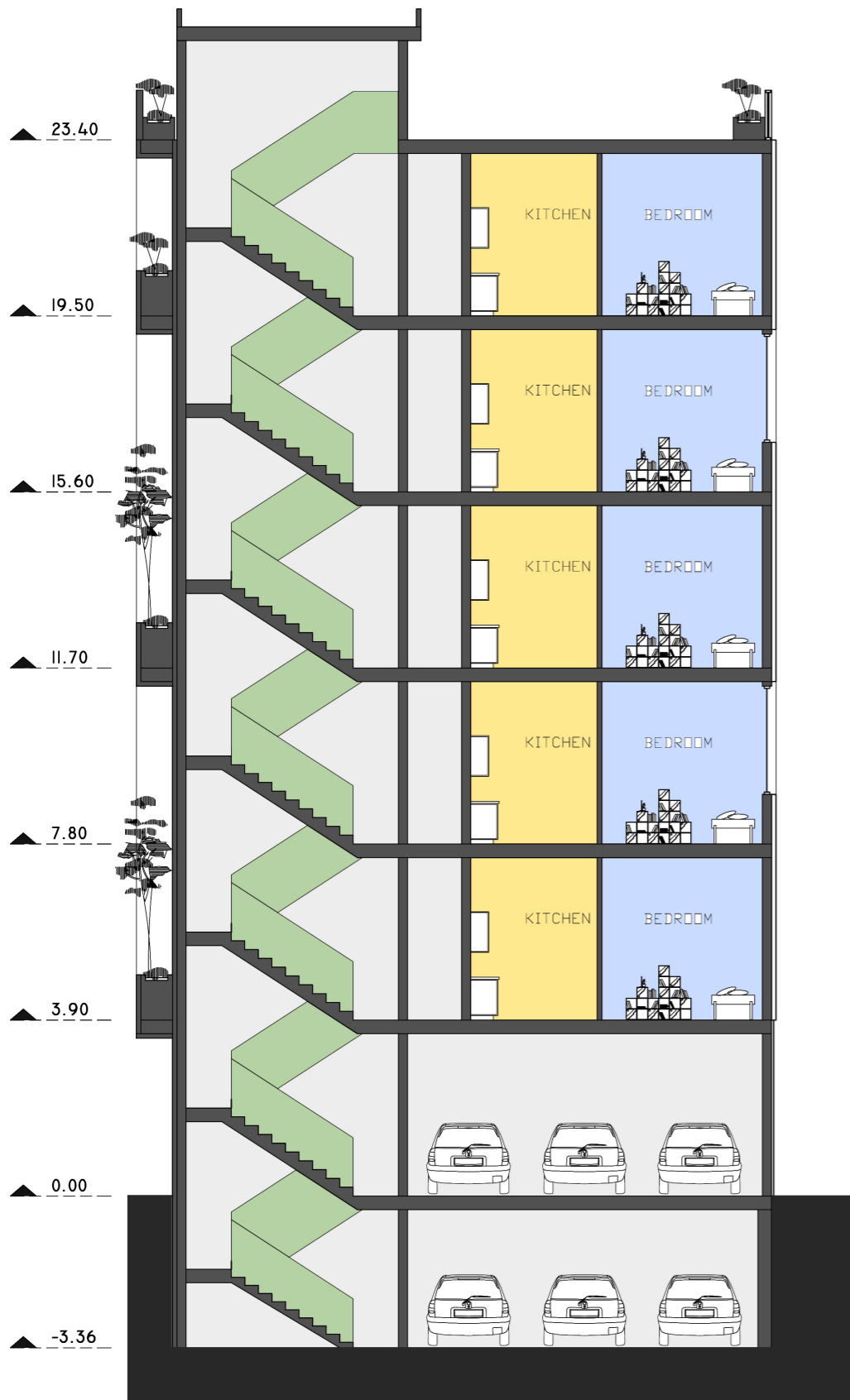


5,3 FLOOR PLAN
s.c 1:100



5,3 FLOOR PLAN
s.c 1:100

3,5 floor plan



SECTION A-A
 s.c 1:100

section A-A

