

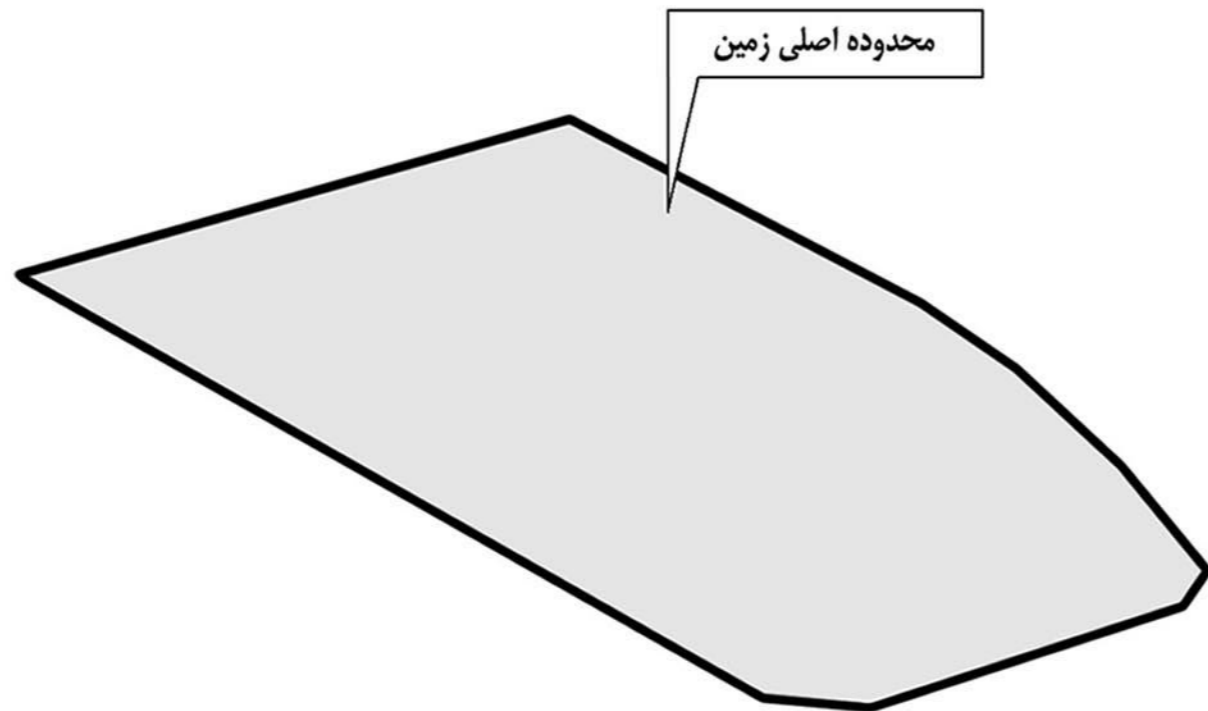
دفترچه روند طراحی
مجتمع مسکونی نومل



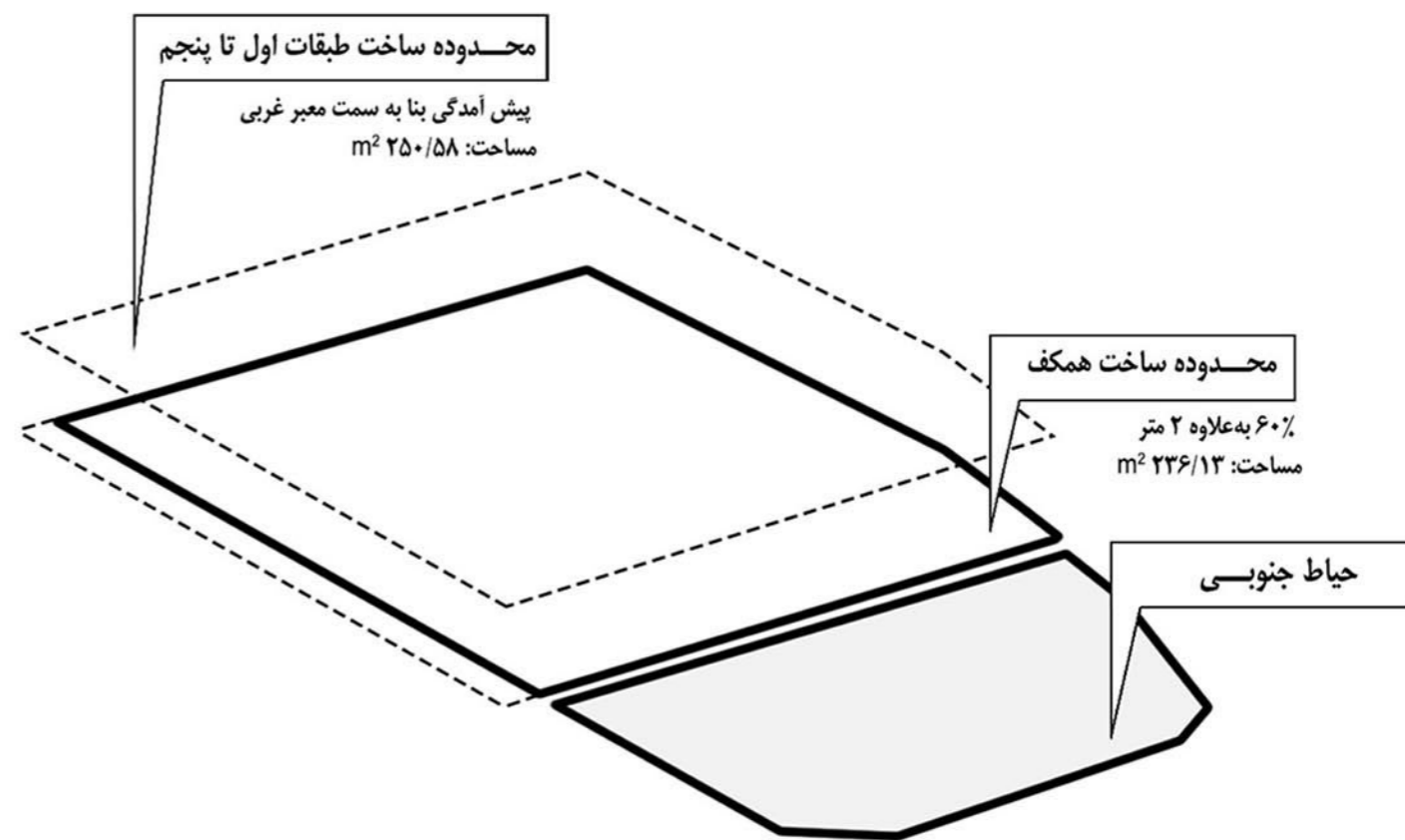
طرح تو طرح اسفند ۱۴۰۱ - اردیبهشت ۱۴۰۲

دیالوگ‌های روند طراحی و پروسه حجمی

معرفی زمین و محدوده مجاز ساخت دوبندی

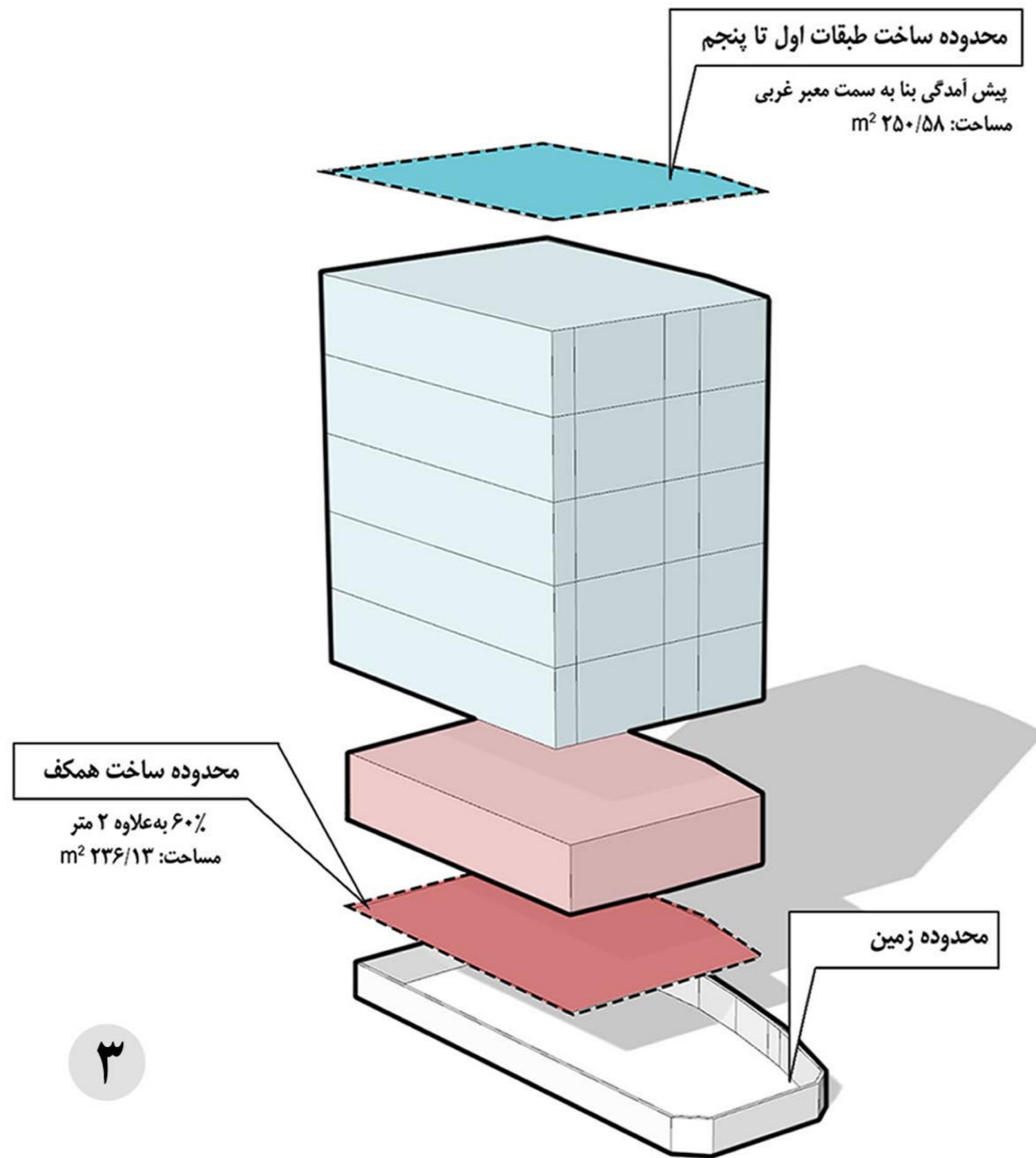


۱



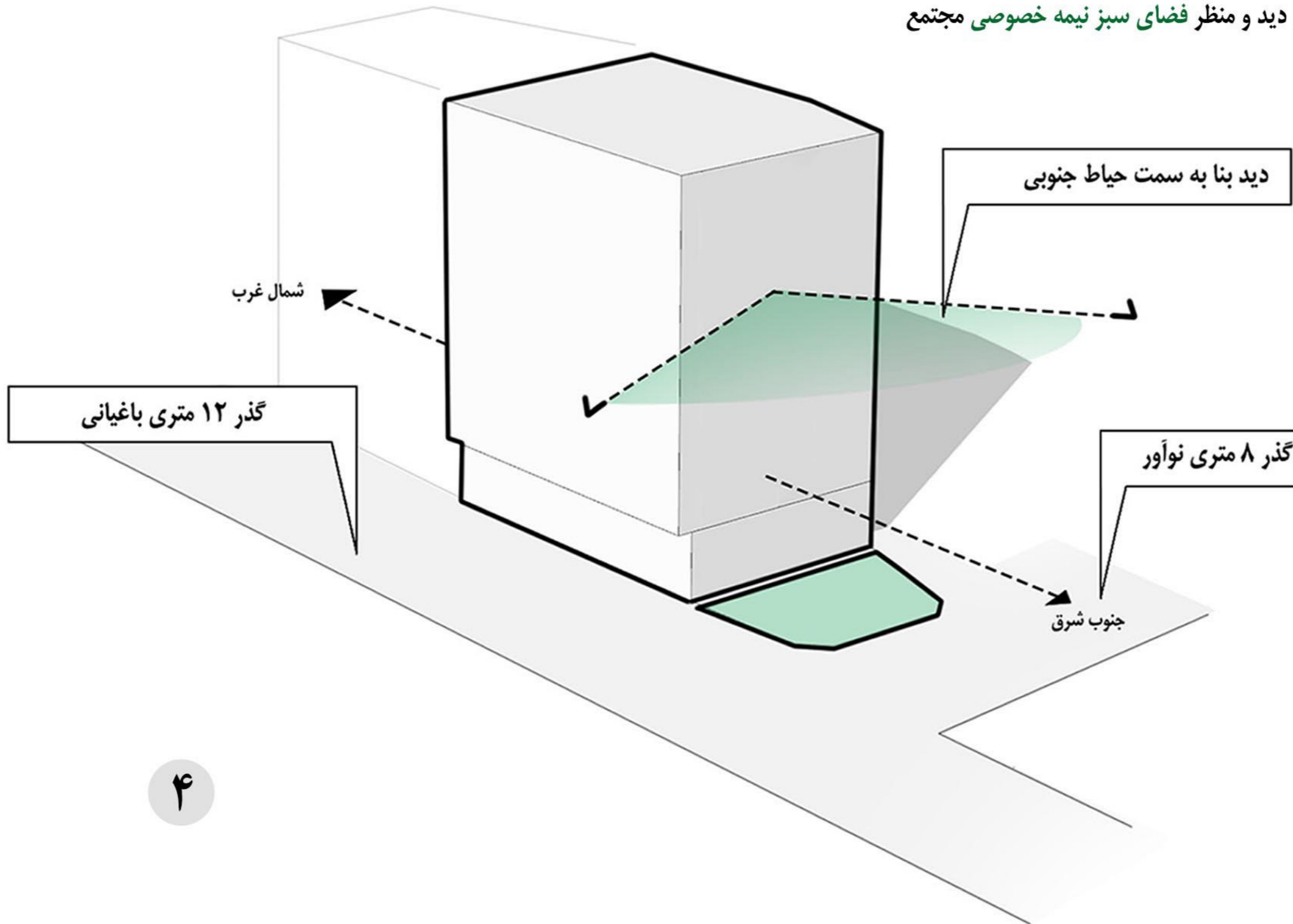
۲

معرفی محدوده مجاز ساخت در طبقات سه بعدی



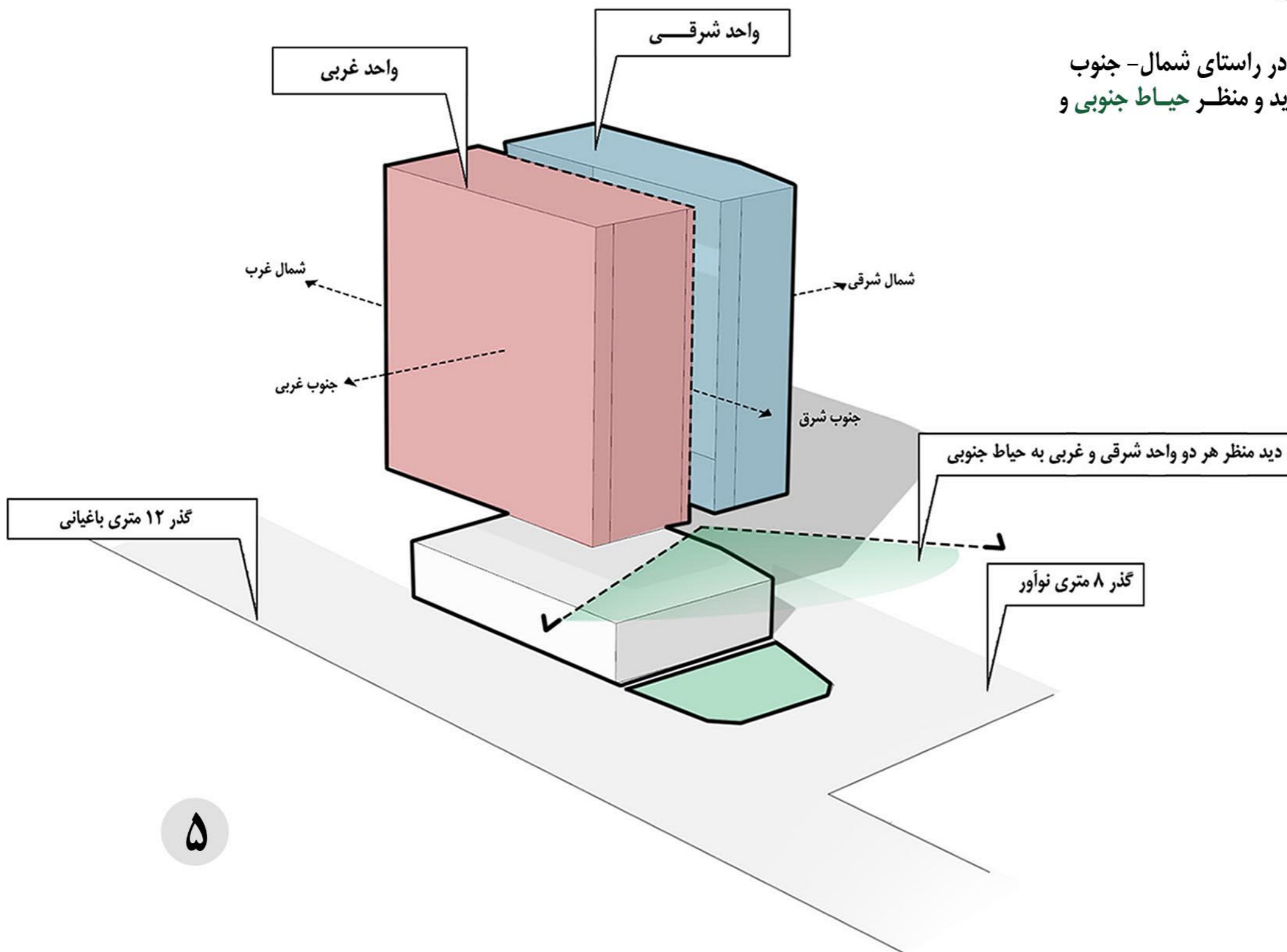
قرارگیری توده نسبت به حیاط جنوبی

مجاورت توده از سمت جنوب به حیاط و دید و منظر فضای سبز نیمه خصوصی مجتمع



تقسیم بندی واحدها در هر طبقه

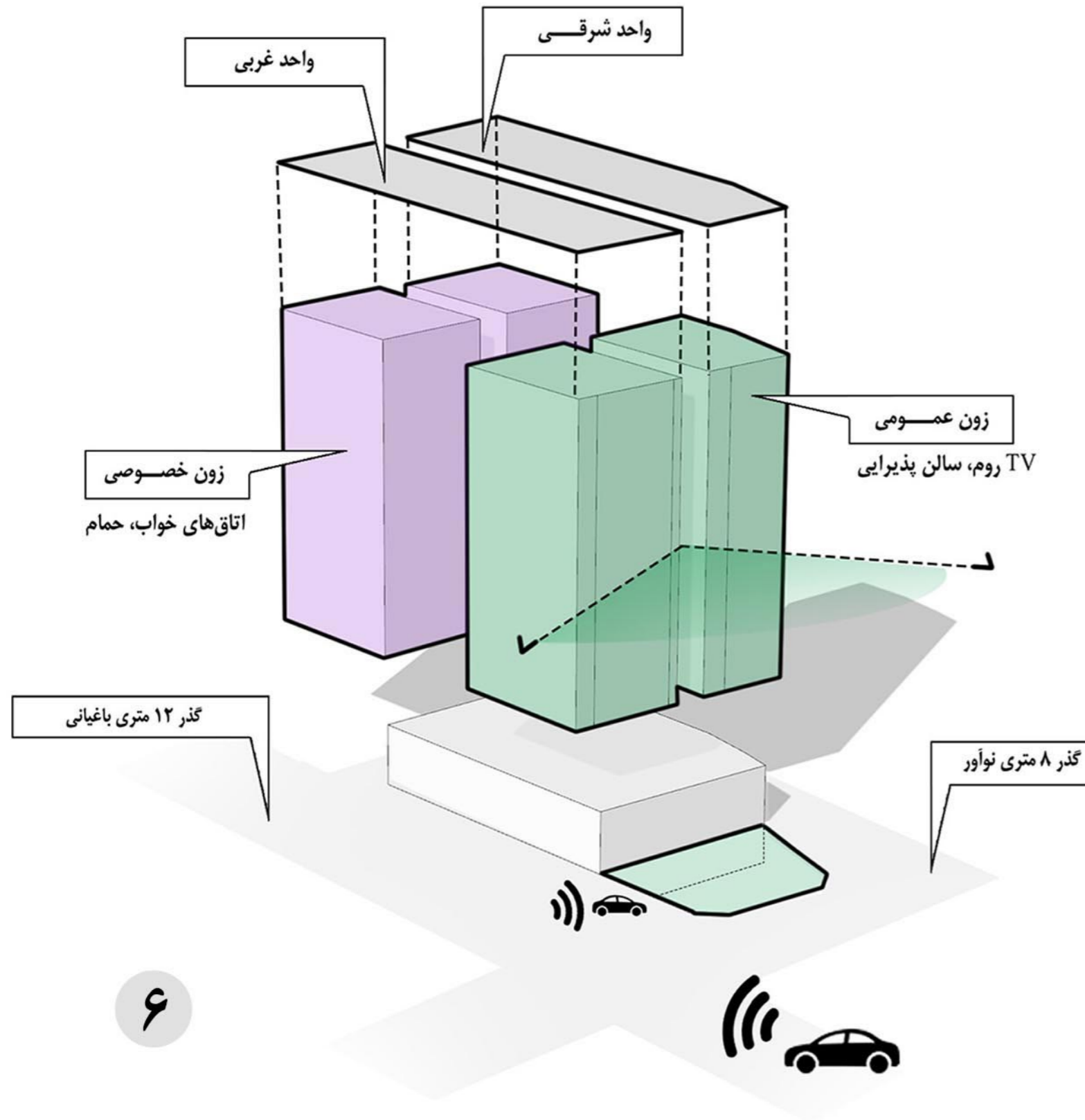
تقسیم بندی زمین به دو واحد شرقی و غربی در راستای شمال - جنوب به دلیل امکان استفاده هر دو واحد از دید و منظر حیاط جنوبی و بهره گیری از نور مطلوب جبهه جنوب



زون بندی عرصه‌های داخلی در هر واحد-۱

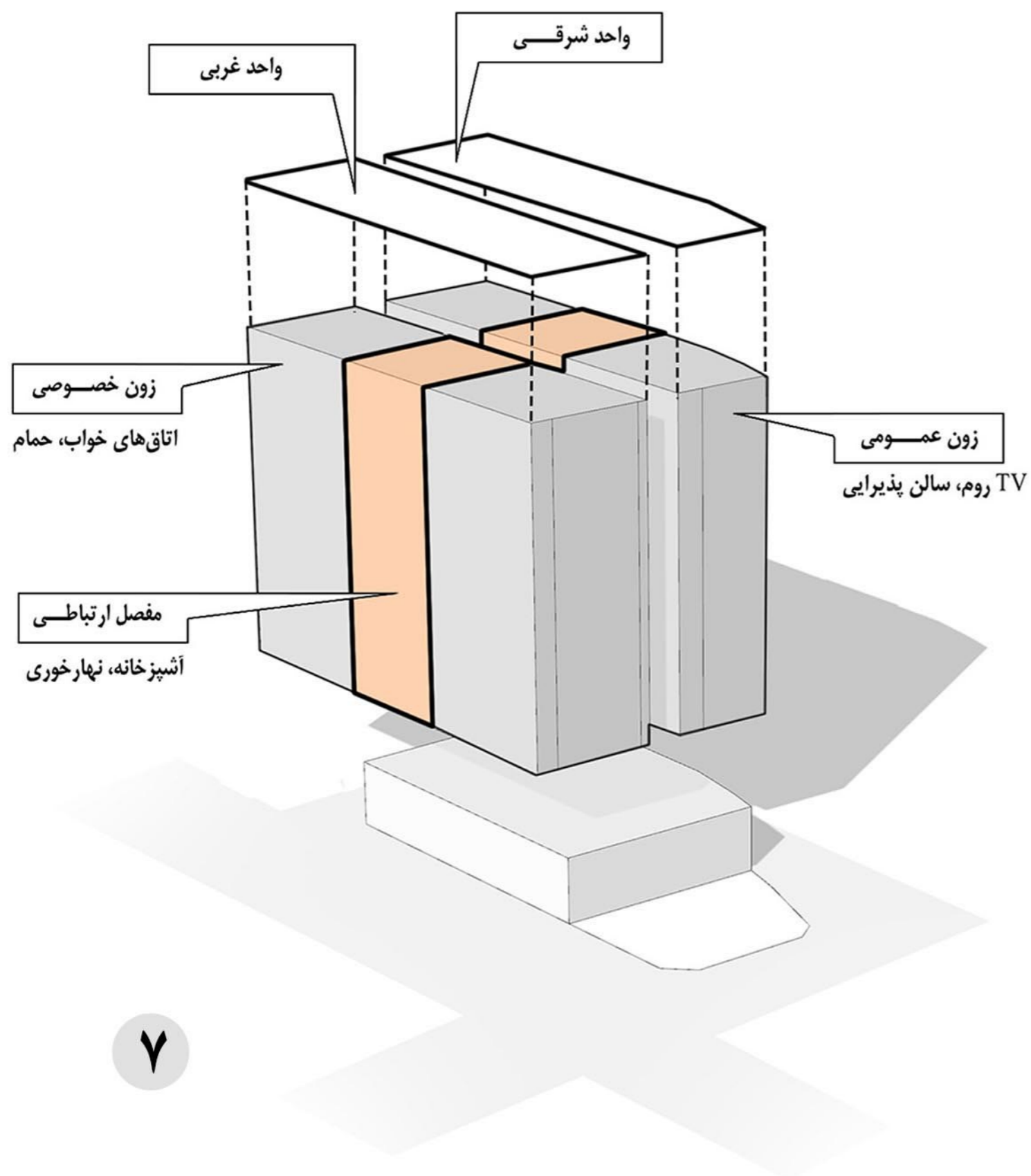
اختصاص بخش جنوبی هر واحد به عرصه عمومی شامل اتاق TV و سالن پذیرایی به دلیل قرارگیری در جوار **حیاط جنوبی** و افزایش کیفیت بصری منظر خارجی

اختصاص بخش شمالی هر واحد به عرصه خصوصی زندگی شامل، اتاق‌های خواب و حمام به دلیل قرارگیری در فاصله‌ای دور تر از آلودگی صوتی در تقاطع معبر ۸ و ۱۲ متری



زون بندی عرصه‌های داخلی در هر واحد-۲

قرارگیری فضای آشپزخانه و نهارخوری به عنوان مفصل ارتباطی بین دو زون خصوصی و عمومی در مرکز فضا

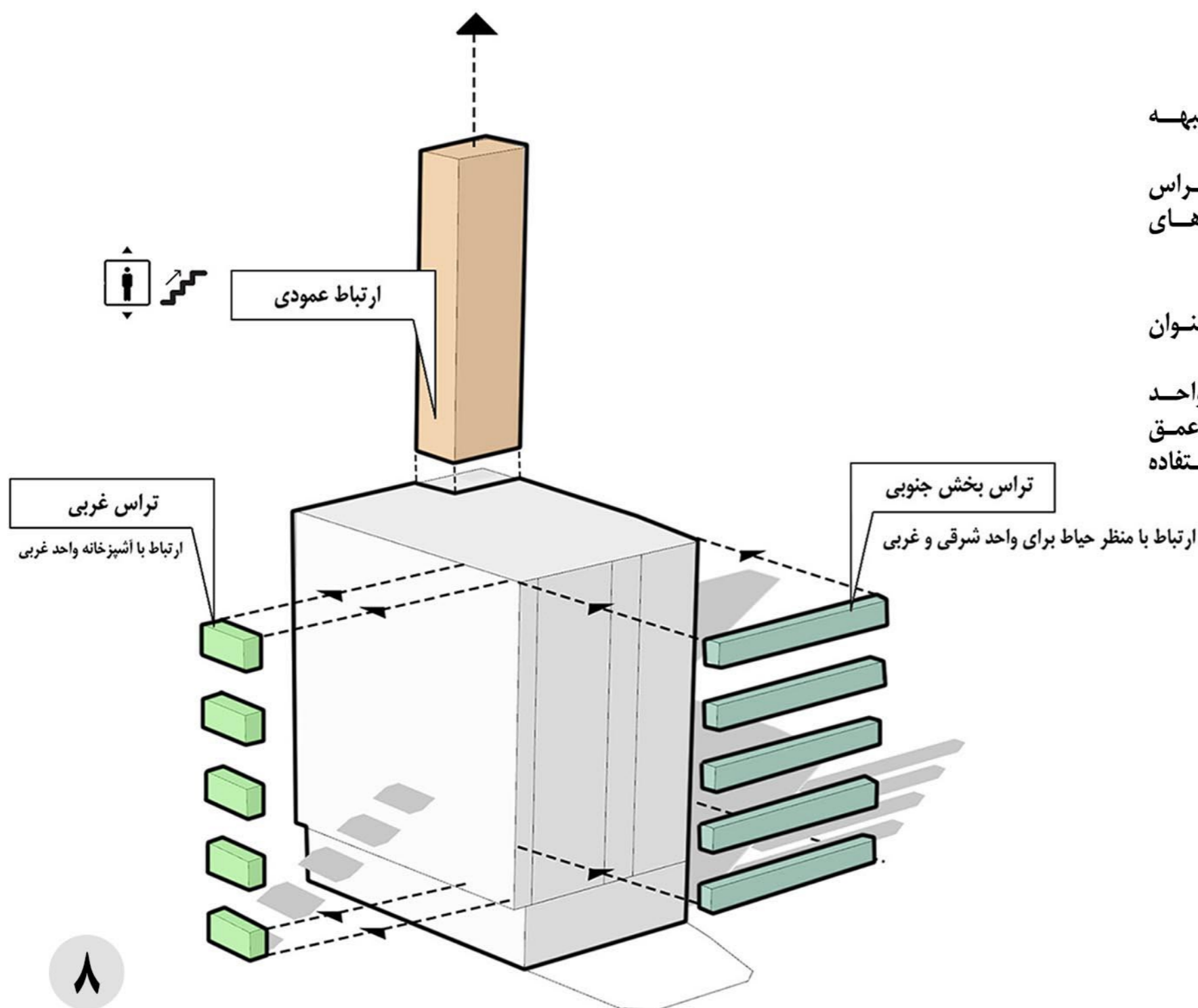


۷

ارتباط عمودی و تراس

قرارگیری بالکن‌های اصلی هر دو واحد شرقی و غربی در جبهه جنوبی، برای بهره‌گیری از نور مطلوب جنوب و دید و منظر حیاط در این جبهه به دلیل اشراف به حیاط مجموعه، امکان ایجاد تراس خصوصی تری برای هر واحد به نسبت قرارگیری در جداره‌های شرقی و غربی مجاور با معبر به وجود آمد

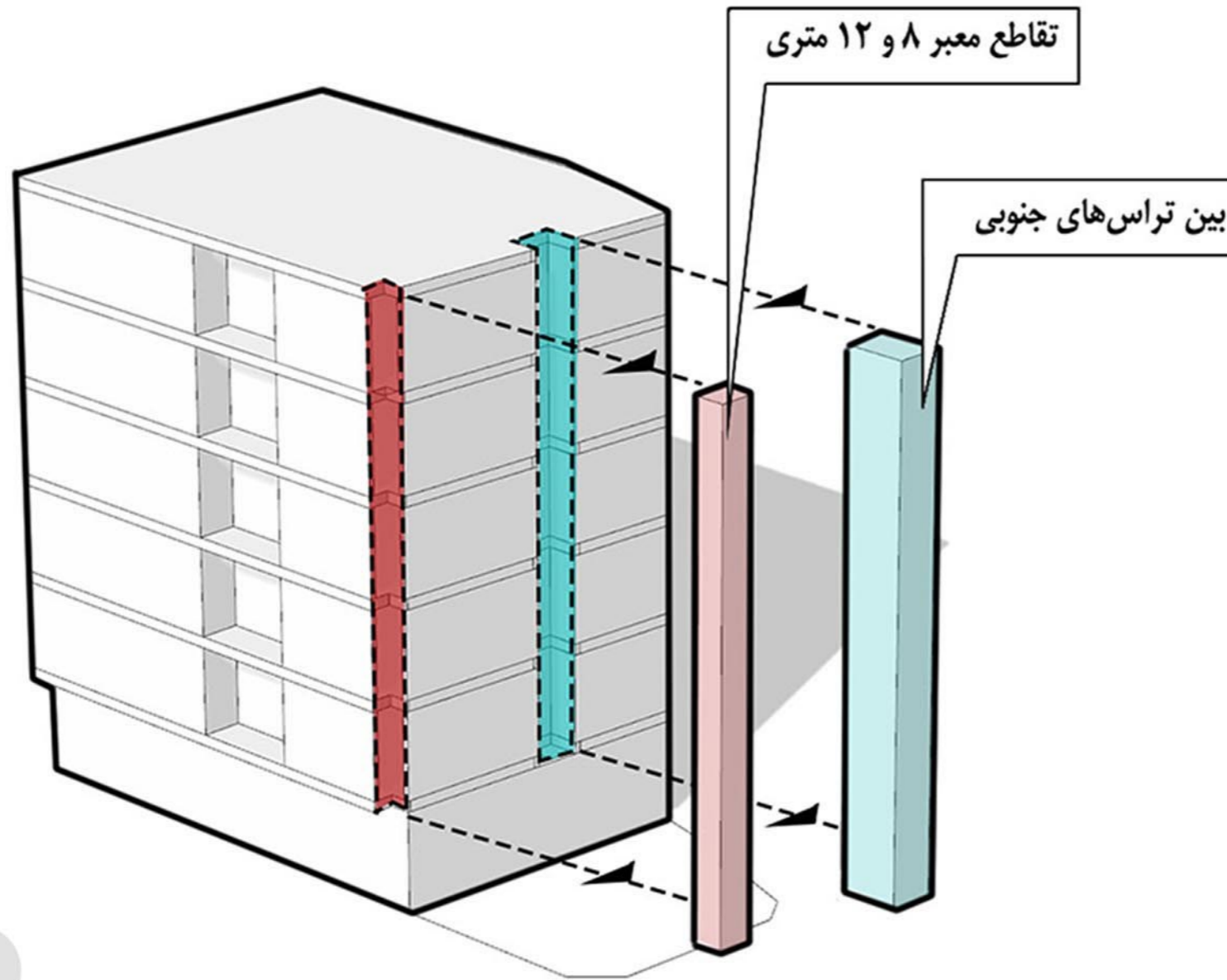
استفاده از تراس در جبهه غربی به دلیل اهمیت این جداره به عنوان نمای اصلی و امکان بازی پر و خالی نما در این جبهه قرارگیری این تراس در مجاور فضای آشپزخانه و نهارخوری واحد غربی موجب بهبود شرایط تهویه در هنگام پخت و پز، و به دلیل عمق ایجاد شده موجب جلوگیری از ورود نور نامطلوب غرب در عین استفاده از دید و منظر گذر غربی خواهد شد.



بازی با پروخالی حجم

خالی کردن حجم تراس در فضای مابین واحد شرقی و غربی برای تفکیک نمای دو واحد در جداره جنوب

خالی نمودن حجم در گوشه جنوب غربی به دلیل سبک کردن بنا در تقاطع دو معبر اصلی ۱۲ متری باغیانی و ۸ متری نوآور

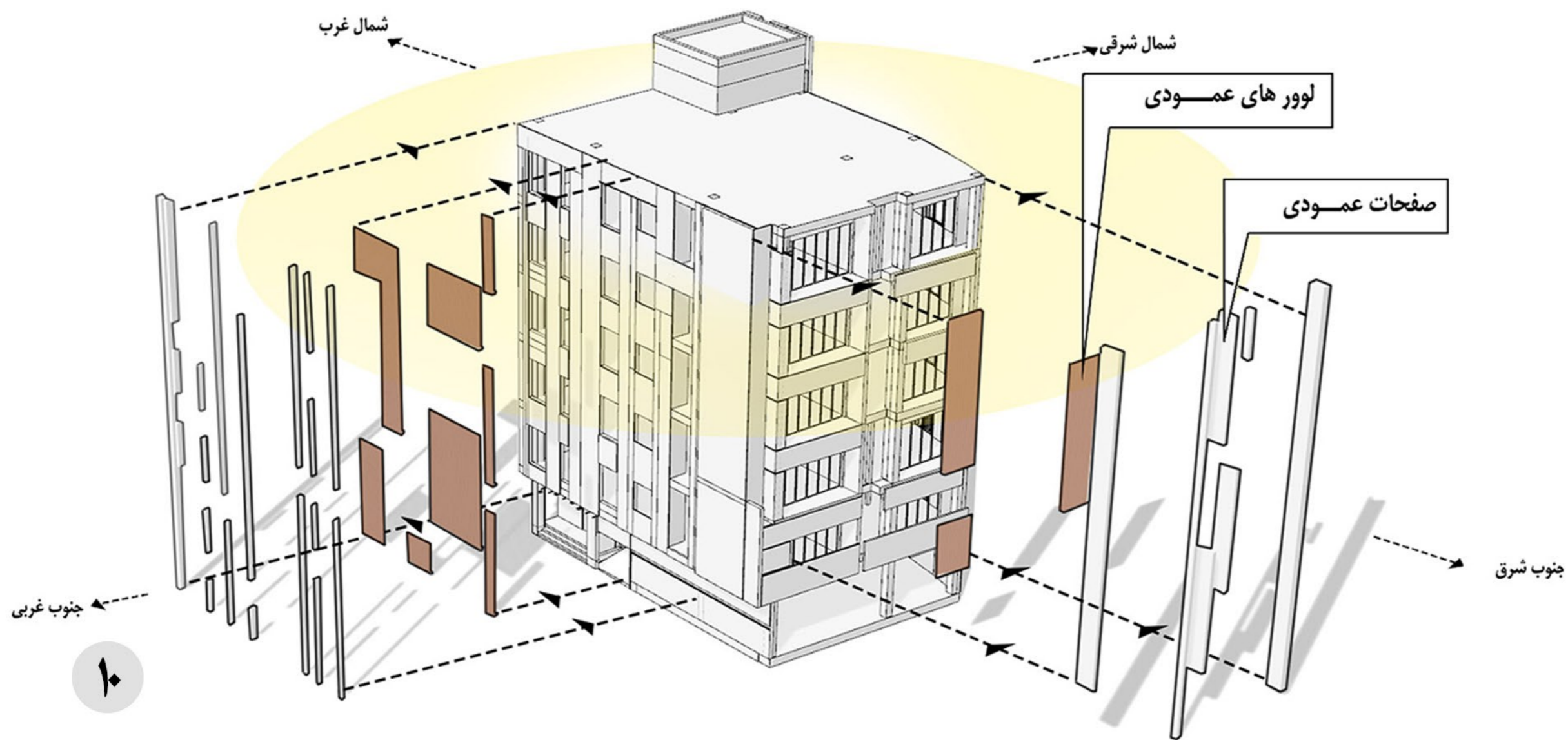


۹

سایه اندازی و استفاده مطلوب از تابش خورشید

الحاق لوورها و صفحات عمودی به جهت سایه اندازی و مقابله با ورود تابش مایل و با عمق نفوذ زیاد به فضا و خیرگی حاصل از آن در دو جبهه شرق و غرب. علاوه بر موارد ذکر شده، از این دو عنصر عمودی برای نماسازی و ایجاد جانپناه در پشت شیشه‌ها استفاده گردید.

امکان استفاده از سطوح وسیع‌تر شیشه در جنوب نسبت به جداره شرق و غرب و عدم نیاز به پوشش کامل سطح نورگذر، به دلیل عمق تراس موجود و زاویه مطلوب تر تابش خورشید.



انتخاب رنگ

۱ تراس / فلاشینگ سفید زمينه سفيد لوور مشكي



۲ تراس / فلاشینگ مشكي زمينه سفيد لوور مشكي



نقاط قوت: استفاده از عناصر عمودی، پروفیل‌های فلزی جانپناه و سطوح شیشه‌ای برای ایجاد طراحی مدرن نما

نقاط ضعف: ۱. عدم تناسب رنگ و متریال با موقعیت پیرامونی و همسایگی های مجاور
۲. القای هویت ساختمان اداری به دلیل استفاده از رنگ‌های خنثی

۳

تراس / فلاشینگ مشکی زمينه آجر لوور مشکی



۴

تراس / فلاشینگ سفید زمينه آجر لوور مشکی



نقاط قوت: ۱. استفاده از عناصر عمودی، پروفیل‌های فلزی جانپناه و سطوح شیشه‌ای برای ایجاد طراحی مدرن نما
 ۲. به جا گذاشتن اثری از گذشته بنا با استفاده از رنگ آجر گرمی روشن در شکل جدید و امروزی

نقاط ضعف: تیرگی بیش از حد سطوح مشکی و القای هویت تجاری

تغییرات: افزودن آجر گرم رنگ در پس زمینه

۵

تراس / فلاشینگ سفید زمينه آجر لوور قهوه‌ای



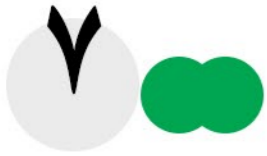
۶

تراس / فلاشینگ مشکی زمينه آجر لوور قهوه‌ای



نقاط قوت: ۱. استفاده از عناصر عمودی، پروفیل‌های فلزی جانپناه و سطوح شیشه‌ای برای ایجاد طراحی مدرن نما
 ۲. به جا گذاشتن اثری از گذشته بنا با استفاده از رنگ آجر گرمی روشن در شکل جدید و امروزی
 ۳. نزدیک شدن به هویت ساختمان مسکونی

تغییرات: ۱. افزودن آجر گرم رنگ در پس زمینه
 ۲. تغییر رنگ لوورها به سمت گرم کردن تناژ رنگی



تراس سفید فلاشینگ مشکی زمینه آجر لوور قهوه‌ای



انتخاب نهایی رنگ‌ها

- نقاط قوت:** ۱. استفاده از عناصر عمودی، پروفیل‌های فلزی جانپناه و سطوح شیشه‌ای برای ایجاد طراحی مدرن نما
۲. به جا گذاشتن اثری از گذشته بنا با استفاده از رنگ آجر گرمی روشن در شکل جدید و امروزی
۳. نزدیک شدن به هویت ساختمان مسکونی با استفاده از رنگ‌های گرم
۴. تعدیل رنگ‌های خنثی با استفاده هم زمان رنگ سفید و مشکی در سطوح تراس و فلاشینگ

توسعه طرح

تغییرات نما در راستای کاربردی کردن استفاده از بازشوها و لوورها ایجاد بازشو در لوورها جهت ایجاد تعامل میان ساختمان و ساکنین و امکان انتخاب در نوع استفاده از بازشوهای شیشه‌ای در استفاده از دید و منظر بیرونی

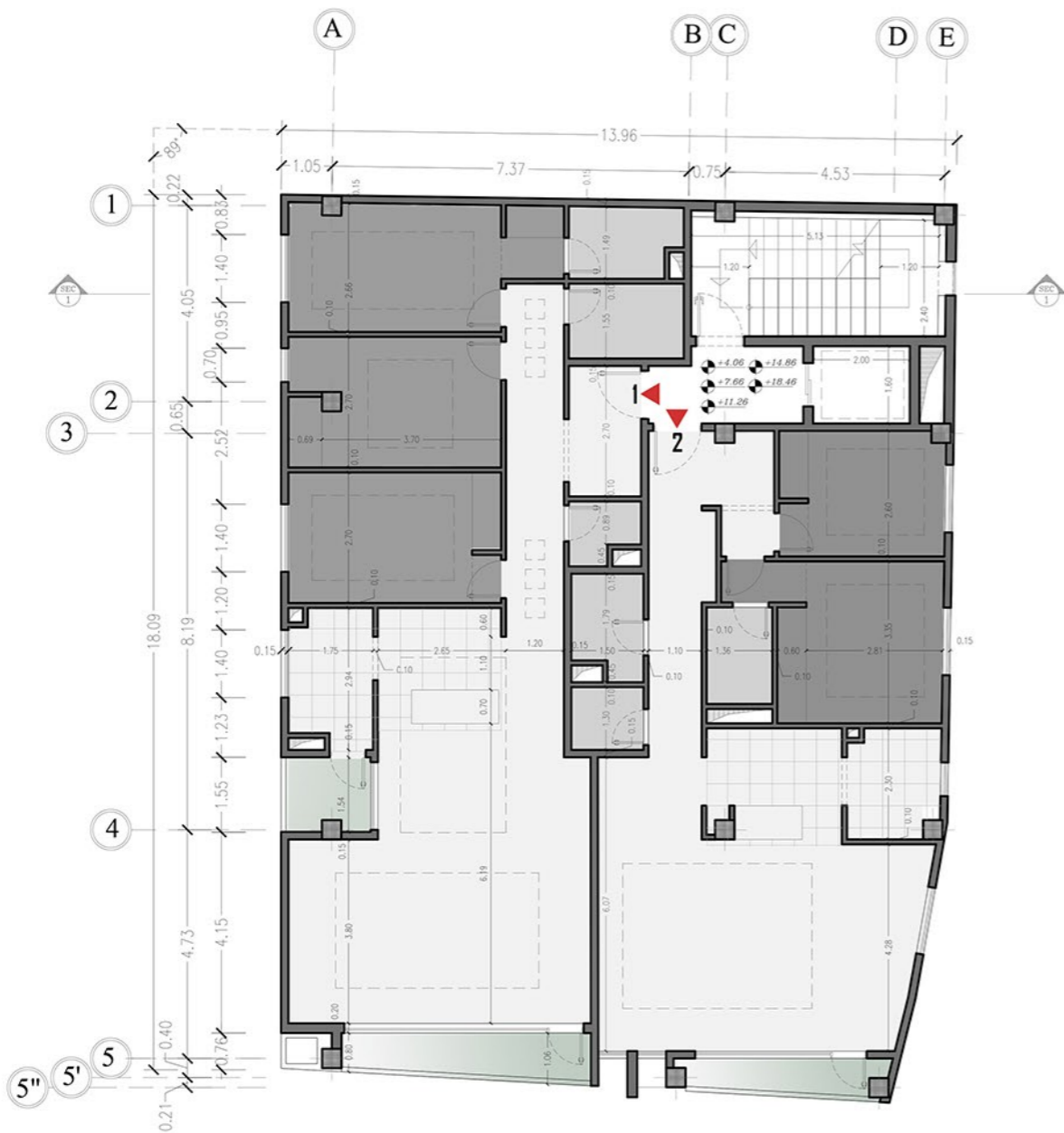
لوور بسته



لوور باز



پلان طبقات



پلان اندازه گذاری - تیپ طبقات

واحد ۱
۳ اتاق خواب
مساحت: ۱۲۶ m²

واحد ۲
۲ اتاق خواب
مساحت: ۹۶/۲۰ m²



راهنمای نقشه

-  آشپزخانه
-  نشیمن - سالن پذیرایی
-  اتاق خواب
-  راهرو
-  حمام - سرویس بهداشتی
-  تراس




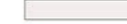

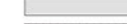


پلان مبلمان - تیپ طبقات

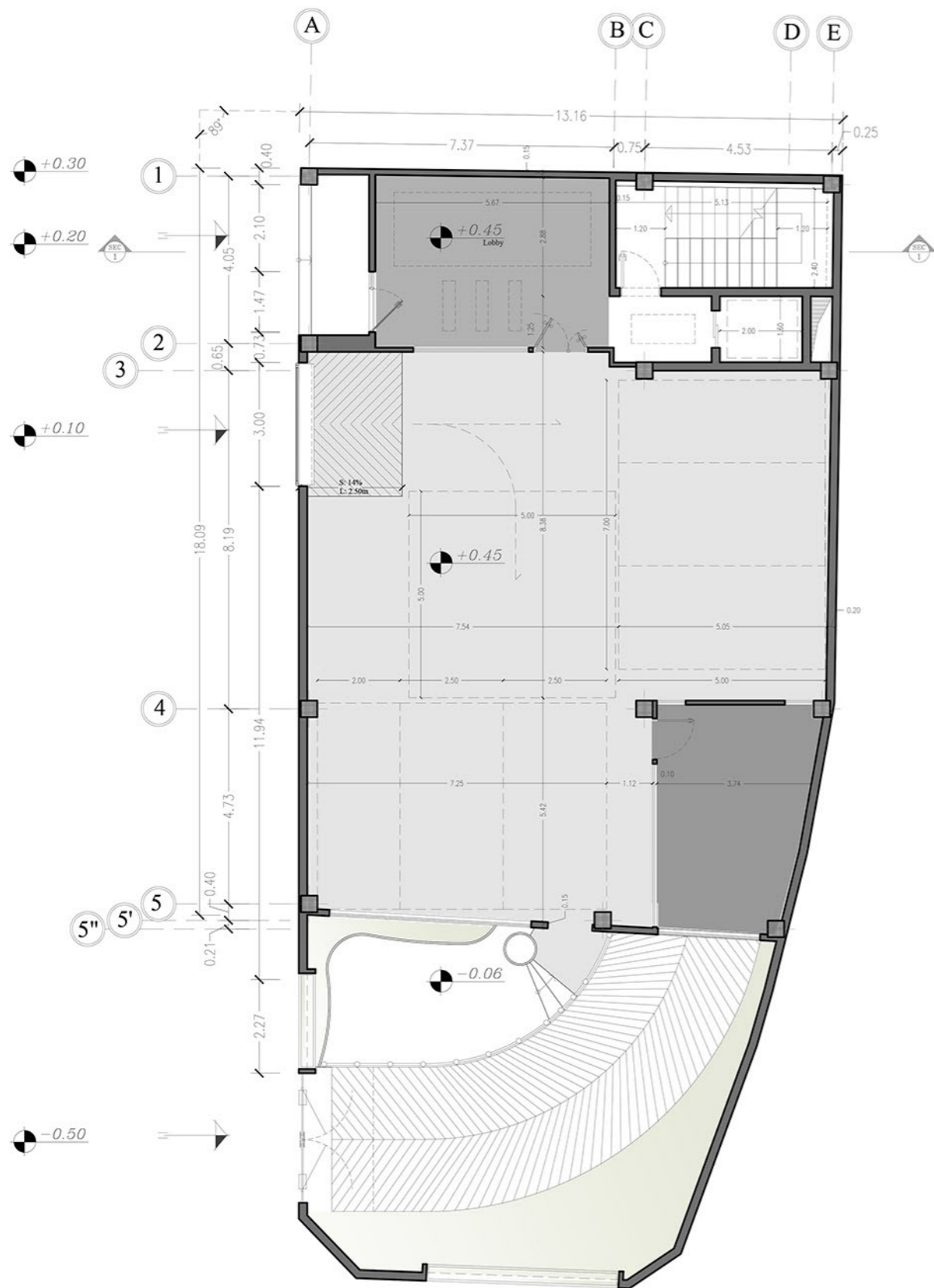
واحد ۱
۳ اتاق خواب
مساحت: ۱۲۶ m²

واحد ۲
۲ اتاق خواب
مساحت: ۹۶/۲۰ m²

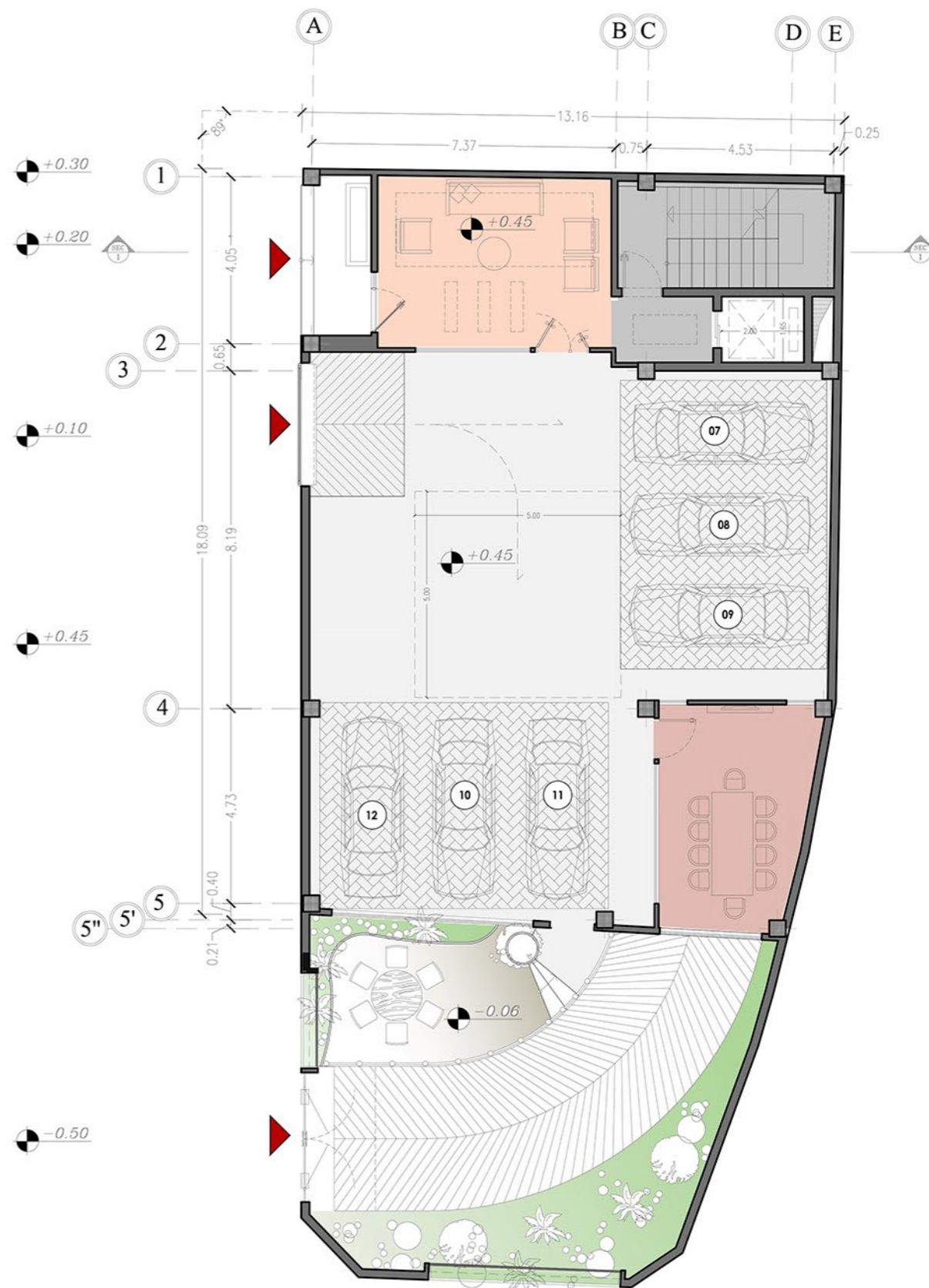
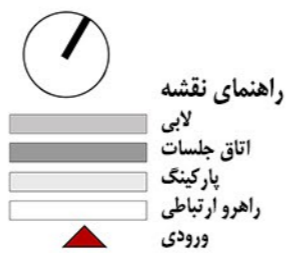


راهنمای نقشه

-  آشپزخانه
-  نشیمن - سالن پذیرایی
-  اتاق خواب
-  راهرو
-  حمام - سرویس بهداشتی
-  تراس

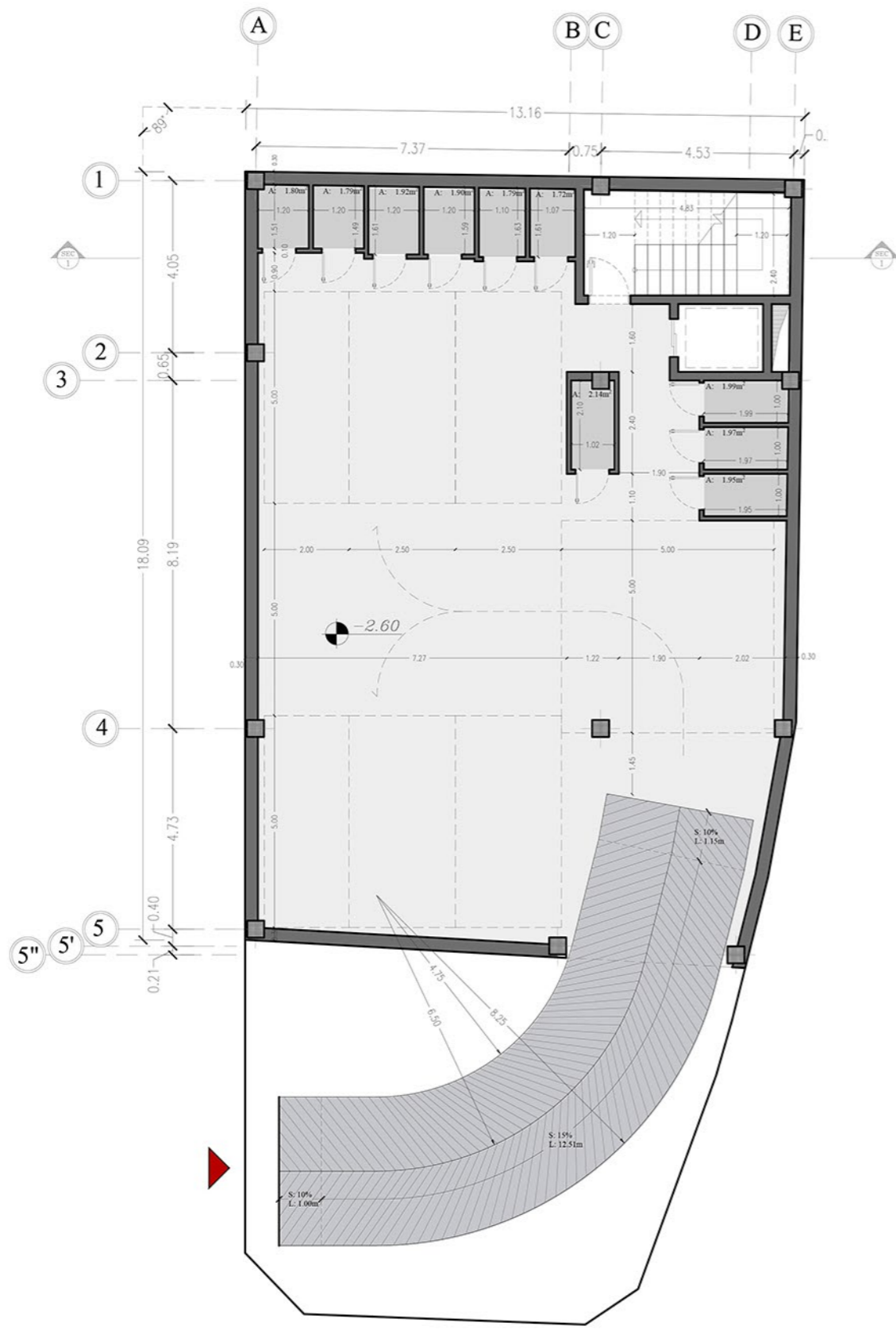


پلان اندازه گذاری - همکف



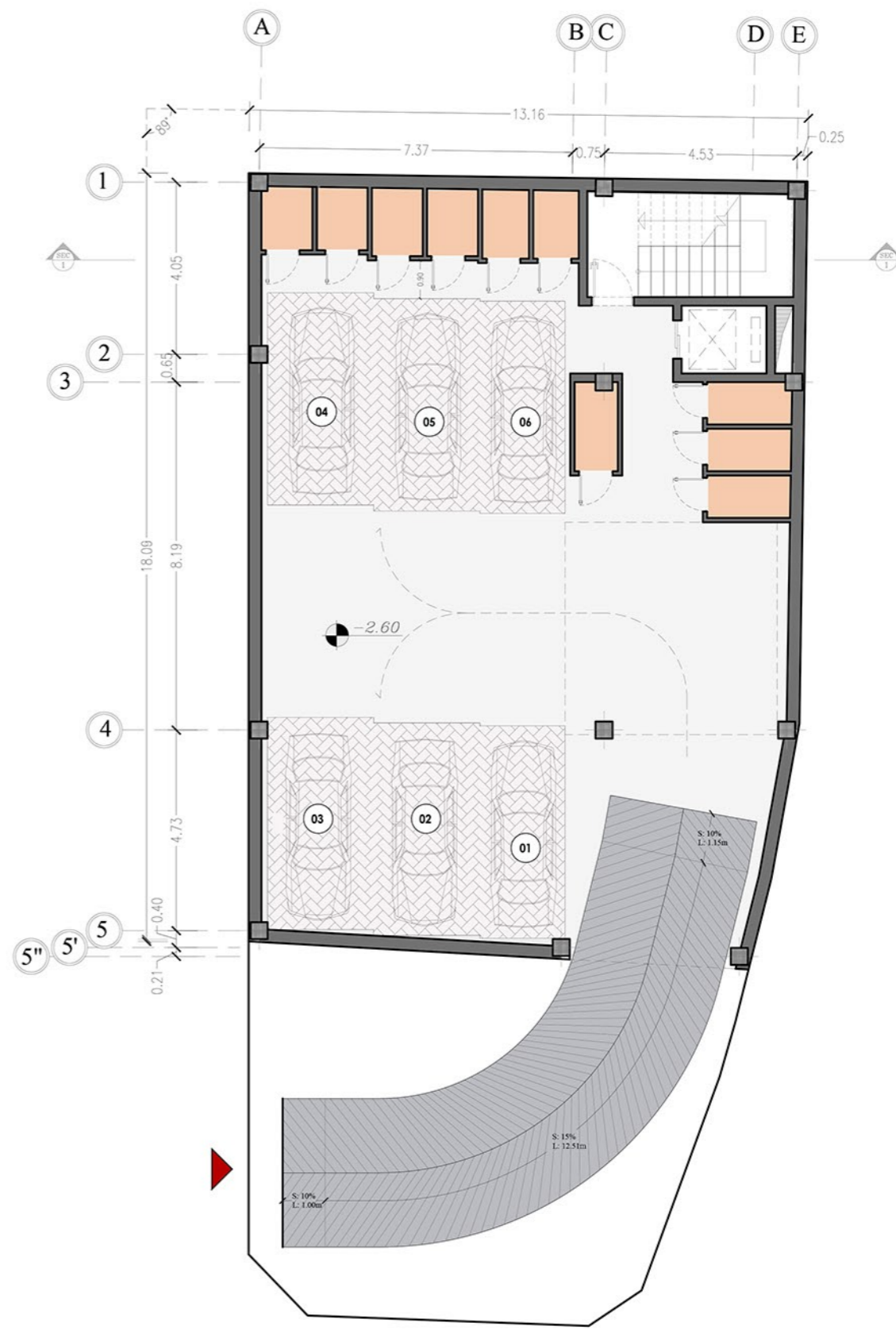
پلان میلمان - همکف





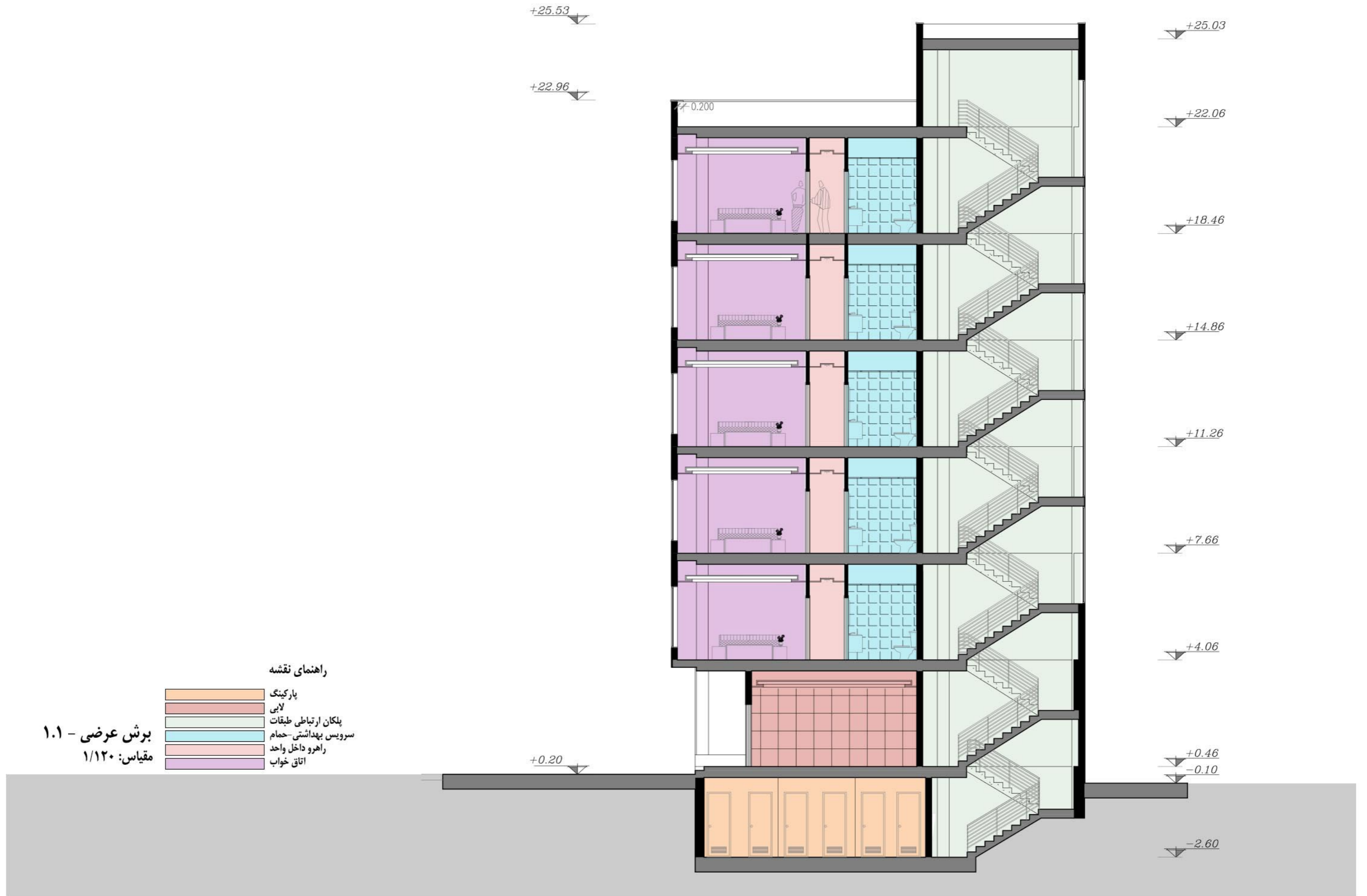
پلان اندازه گذاری - زیرزمین
مقیاس: ۱/۱۰۰

- راهنمای نقشه
- رمپ
 - پارکینگ
 - انباری



پلان مبلمان - زیرزمین
مقیاس: ۱/۱۰۰

- راهنمای نقشه
- رمپ
 - پارکینگ
 - انباری



برش عرضی - ۱.۱
مقیاس: ۱/۱۲۰

راهنمای نقشه

- پارکینگ
- لابی
- پلکان ارتباطی طبقات
- سرویس بهداشتی-حمام
- راهرو داخل واحد
- اتاق خواب

رنگرهای نهایی

دید روز



نمای غربی

اسفند ۱۴۰۱ - اردیبهشت ۱۴۰۲

موقعیت: خیابان شریعتی، تهران، ایران

طرح تو طرح

نومل
مجتمع مسکونی

دید روز



نمای غربی

اسفند ۱۴۰۱ - اردیبهشت ۱۴۰۲

موقعیت: خیابان شریعتی، تهران، ایران

طرح تو طرح

نومل
مجتمع مسکونی



نمای جنوبی



نمای جنوبی

دید روز



نمای شرقی

اسفند ۱۴۰۱ - اردیبهشت ۱۴۰۲

موقعیت: خیابان شریعتی، تهران، ایران

طرح تو طرح

نومل
مجتمع مسکونی

دید روز



نمای شرقی

اسفند ۱۴۰۱ - اردیبهشت ۱۴۰۲

موقعیت: خیابان شریعتی، تهران، ایران

طرح تو طرح

نومل
مجتمع مسکونی

دید روز



نمای شمالی

دید روز



ورودی پیاده
جبهه غربی

اسفند ۱۴۰۱ - اردیبهشت ۱۴۰۲

موقعیت: خیابان شریعتی، تهران، ایران

طرح تو طرح

نومل
مجتمع مسکونی

دید شب



نمای غربی

دید شب



نمای غربی

اسفند ۱۴۰۱ - اردیبهشت ۱۴۰۲

موقعیت: خیابان شریعتی، تهران، ایران

طرح تو طرح

نومل
مجتمع مسکونی

دید شب



نمای جنوبی

دید شب



نمای جنوبی

اسفند ۱۴۰۱ - اردیبهشت ۱۴۰۲

موقعیت: خیابان شریعتی، تهران، ایران

طرح تو طرح

نومل
مجتمع مسکونی

دید شب



نمای شرقی

اسفند ۱۴۰۱ - اردیبهشت ۱۴۰۲

موقعیت: خیابان شریعتی، تهران، ایران

طرح تو طرح

نومل
مجتمع مسکونی

دید شب



نمای شرقی

دید شب



ورودی پیاده
جبهه غربی