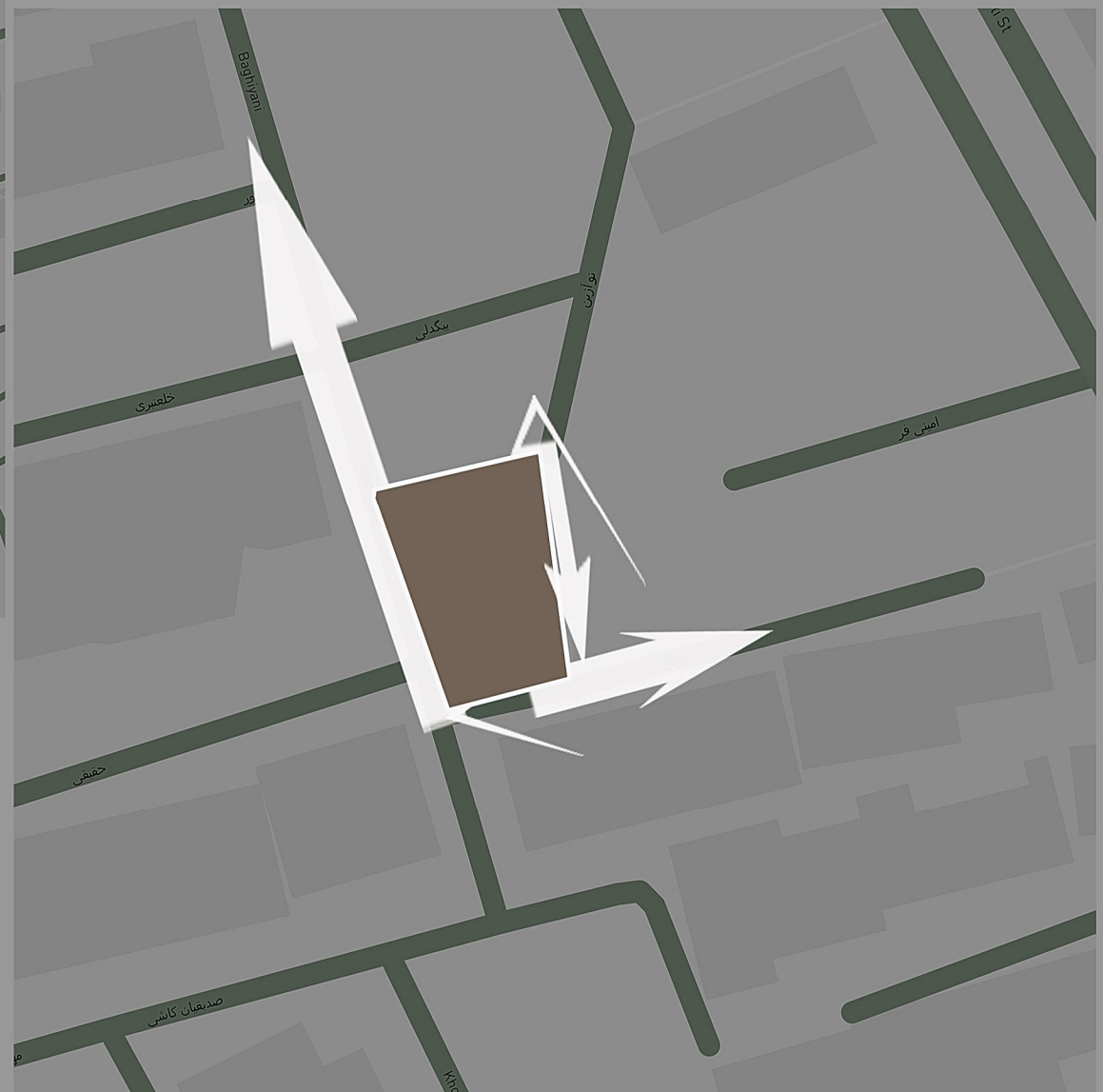




NOMEL APARTMENT

موقعیت مکانی پروژه

این پروژه در شهر تهران پایتخت کشور ایران واقع شده است. شهر تهران دارای آب و هوایی گرم و خشک و در زمستان سرد است. پروژه نومل در منطقه ۳ تهران واقع شده است این منطقه از شمال به بزرگراه چمران، مدرس و صدر از شرق به خیابان شریعتی و پاسداران از جنوب به بزرگراه همت و از غرب به بزرگراه چمران محدود میشود.



منطقه سه به علت وجود محله هایی مانند ده ونک، زرگنده، رستم آباد و قلهک نسبت به سایر محله های تهران از بافتی سنتی برخوردار است

این منطقه به لحاظ ساخت و ساز و خیابان بندی متراکم و فشرده می باشد و به دلیل وجود مراکز عمده تجاری، اقتصادی، موسسات دولتی، ادارت صدا و سیما، بوستان های بزرگ، بیمارستان های تخصصی و فوق تخصصی، مساجد و حسینیه ها و بزرگراه های شهید صدر، شهید مدرس، شهید چمران، شهید همت و رسالت موجب شد تا روزانه جمعیت زیادی به این منطقه وارد شود

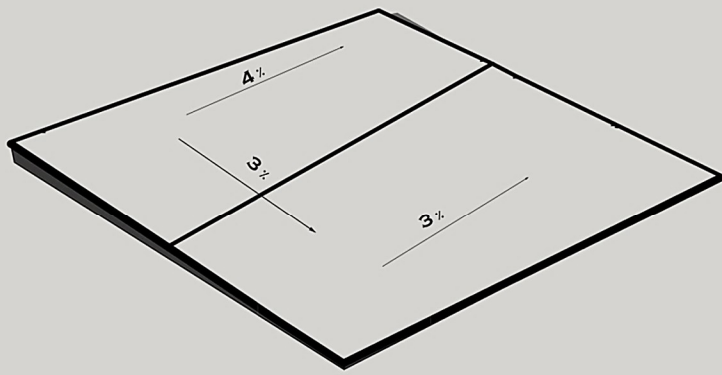
ساختمان مسکونی نومل با متراژ زمین پس از اصلاحی ۳۲۵ مترمربع و مساحت کل بنا ۱۷۳۰ مترمربع شامل ۵ طبقه مسکونی روی همگف و یک طبقه زیرزمین می باشد

ملک شمالی است و از سه جهت که به شرح زیر است به گذر دسترسی دارد

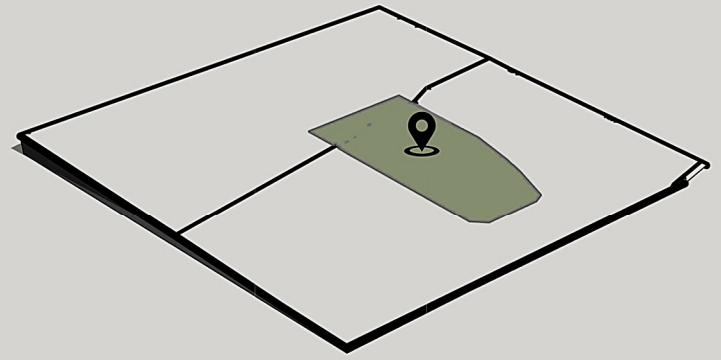
از سمت غرب به گذر ۱۲ متری باغیانی

از سمت جنوب به گذر ۸ متری نوآور

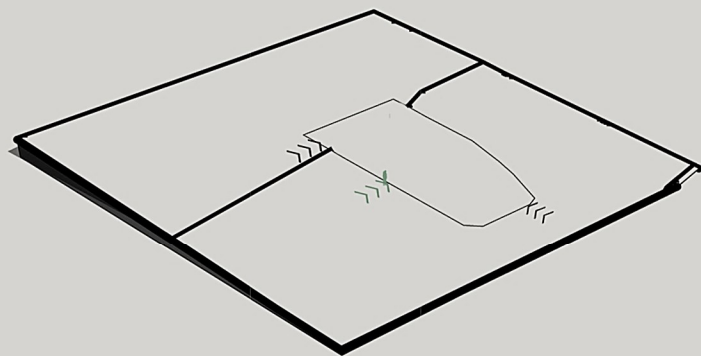
از سمت شرق به گذر ۶ متری نوآذین



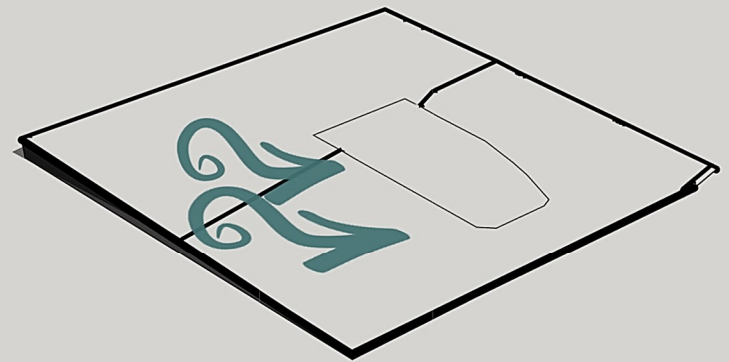
TOPOGRAPHY



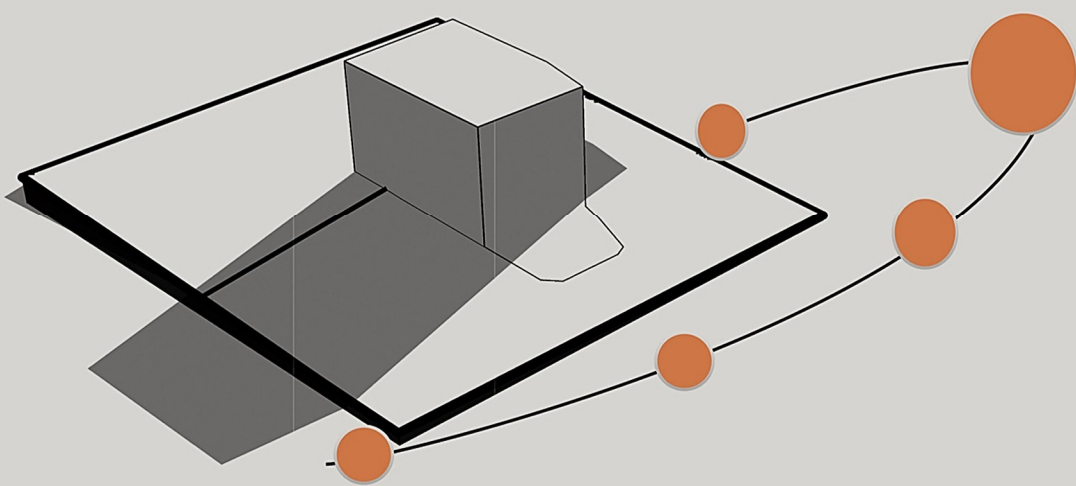
SITE



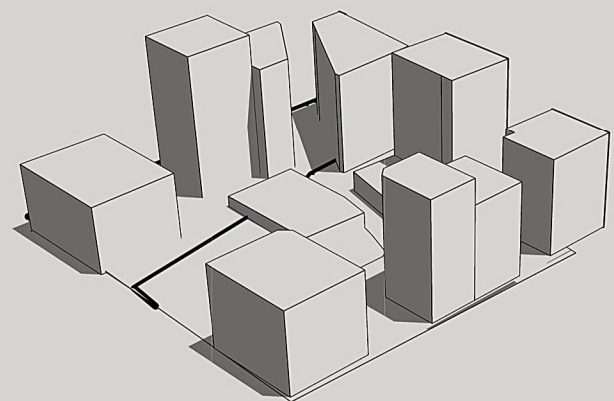
ACCESS



WIND

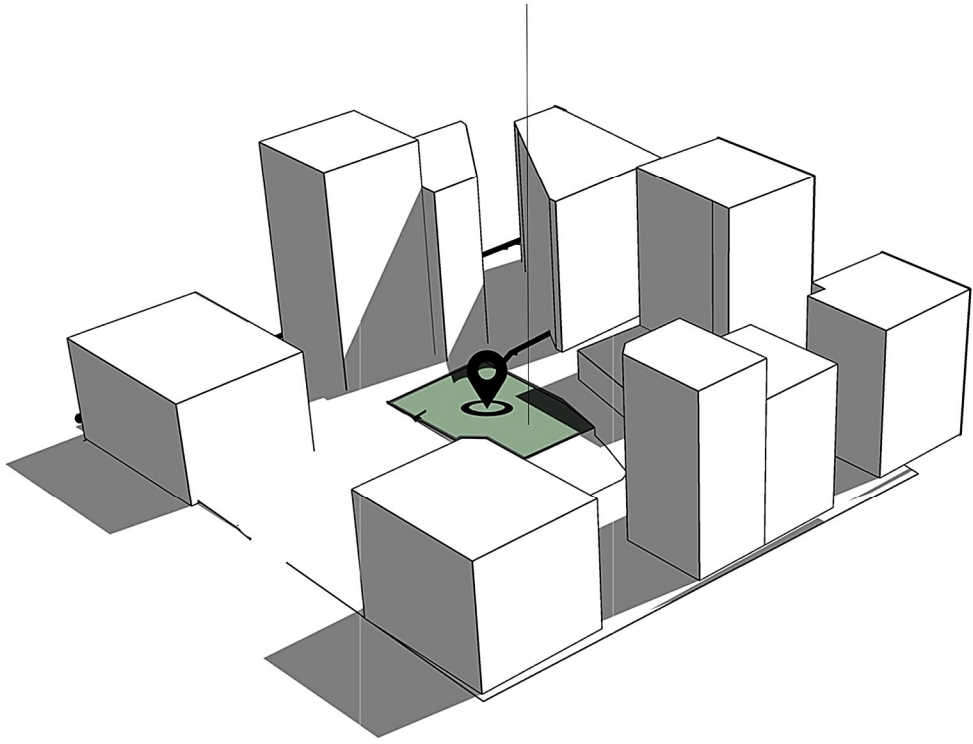


SUN PATH

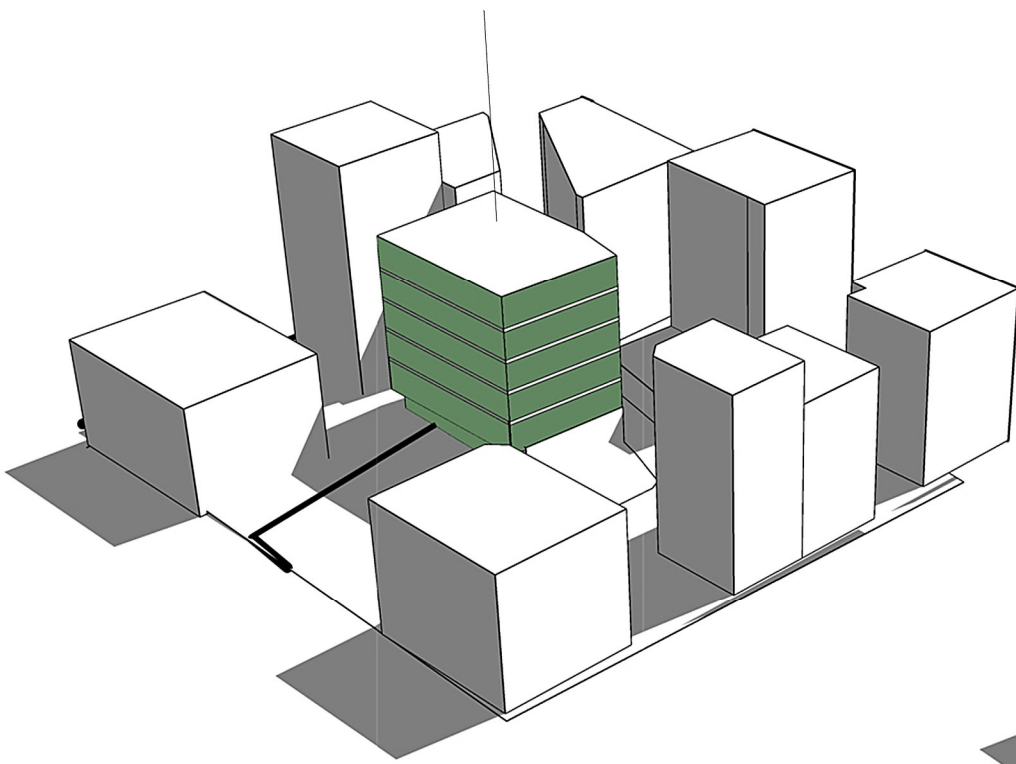


NEIGHBOURS

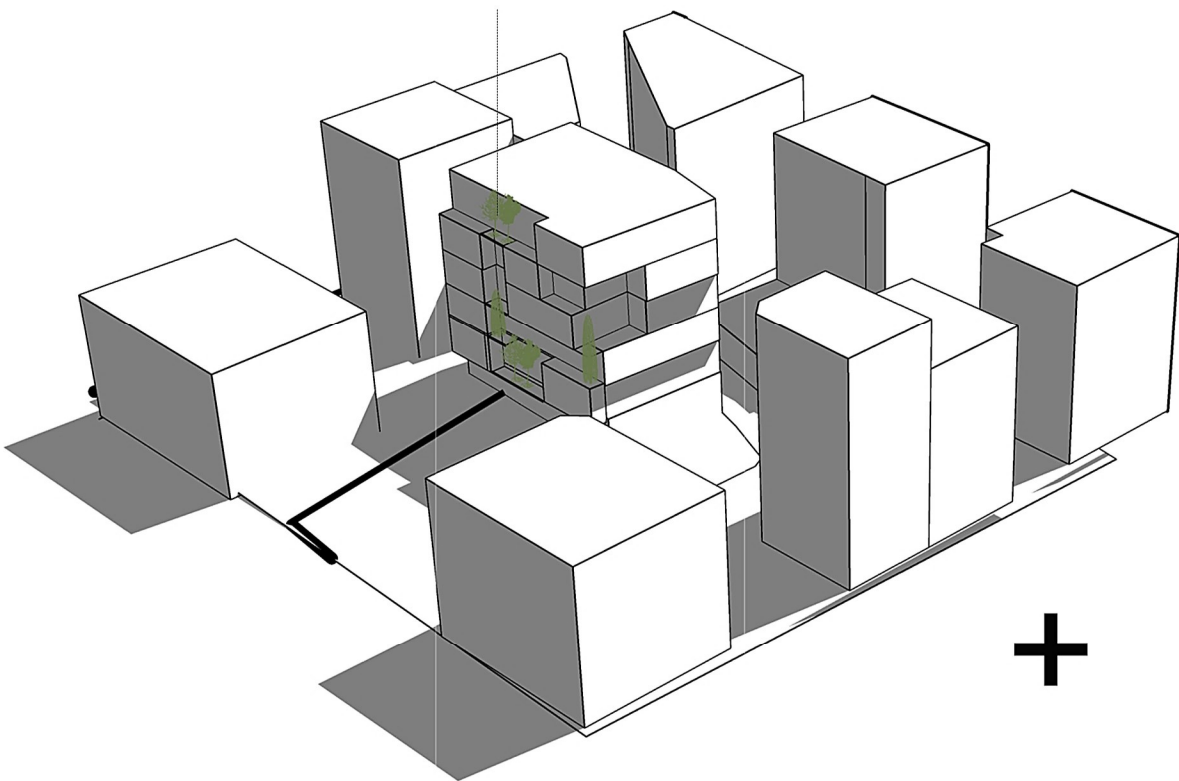
قابل ساخت ۶۰٪



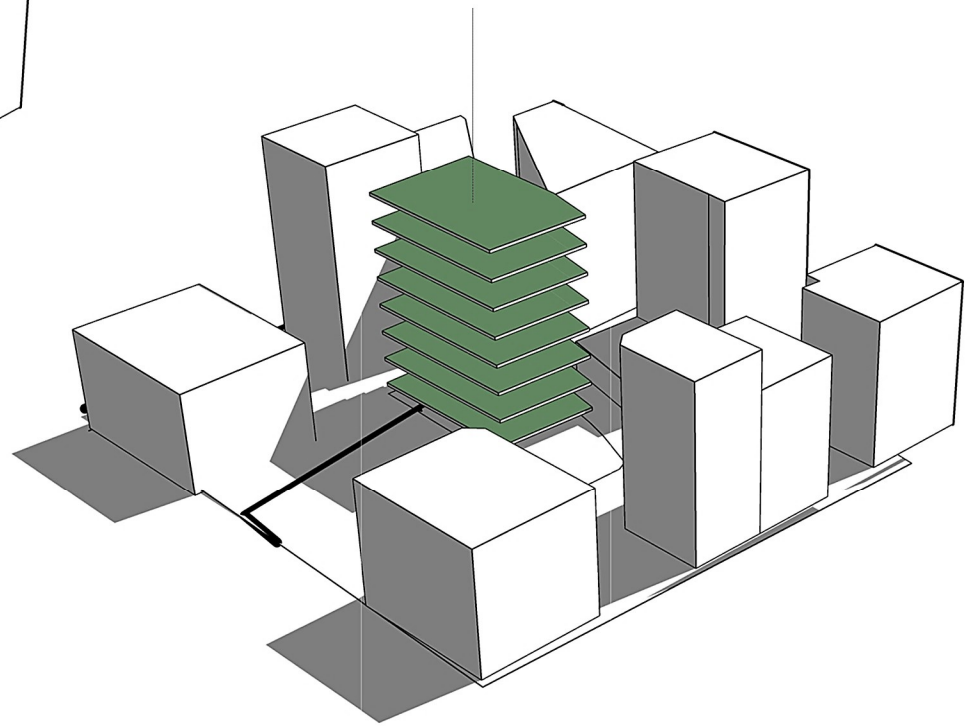
کنسول بر روی گذر ۱۲ متری



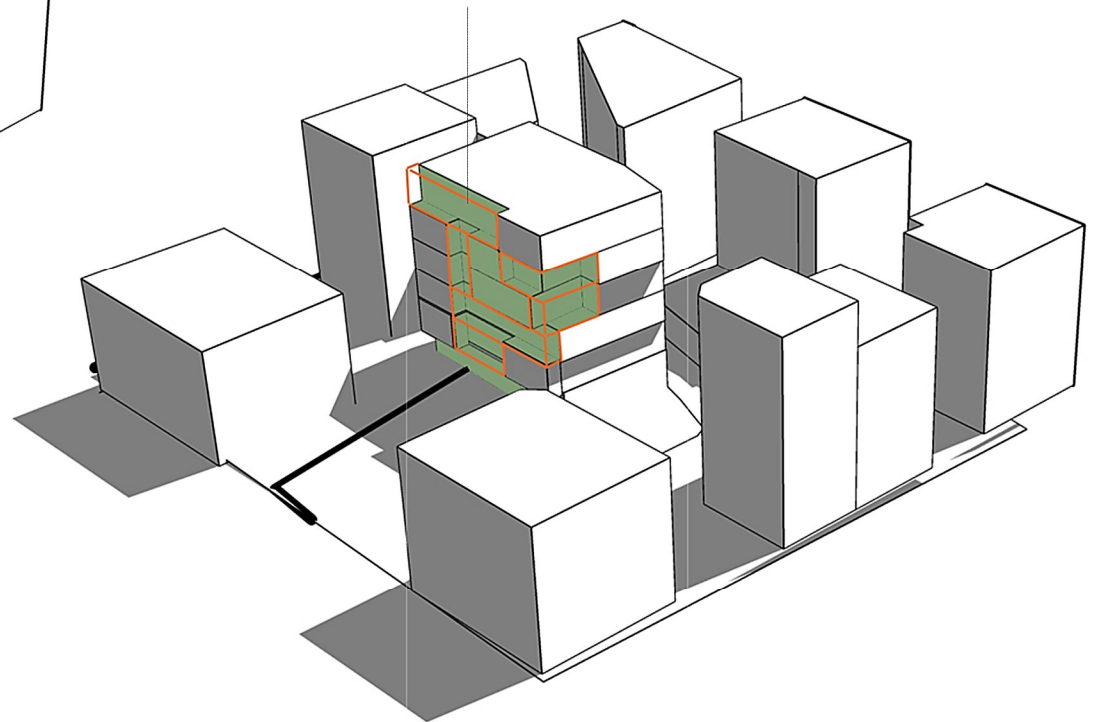
استفاده از گیاه در نمای ساختمان



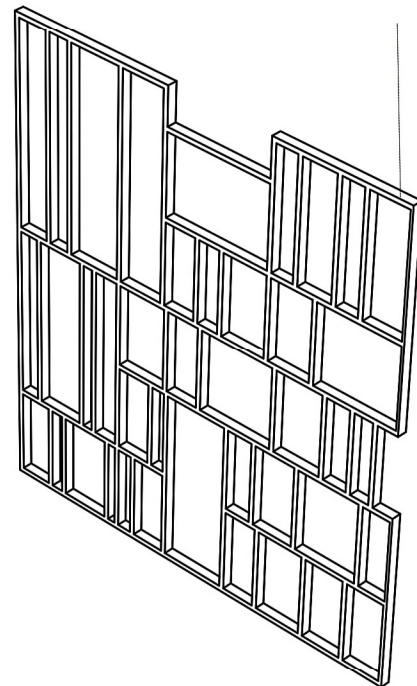
پنج طبقه روی همگف

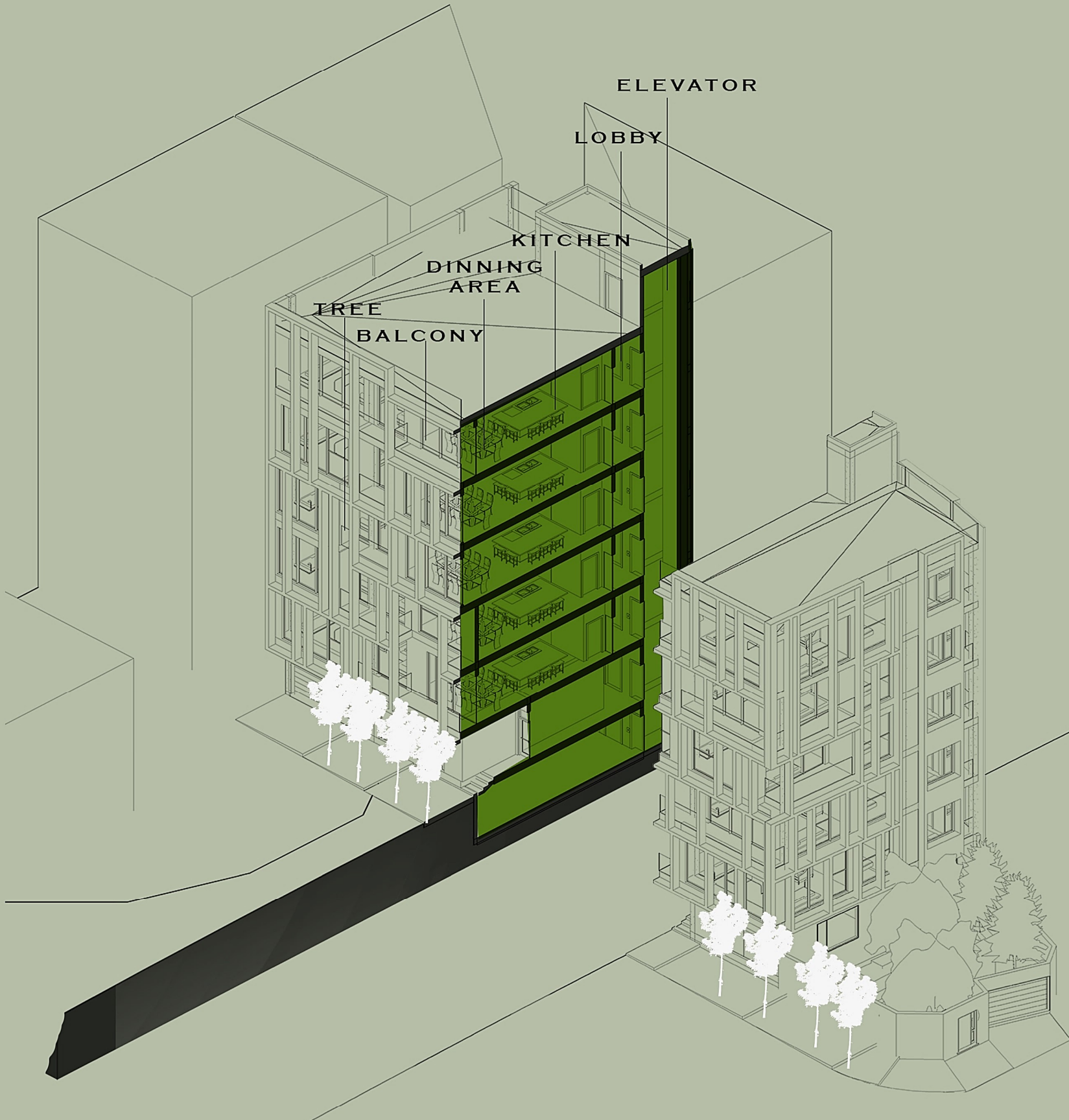


خالی کردن حجم در طبقات مختلف جهت ایجاد تراس



استفاده از المان های افقی و عمویجهت سایه اندازی و کنترل نور خورشید و ایجاد یکپارچگی در نما







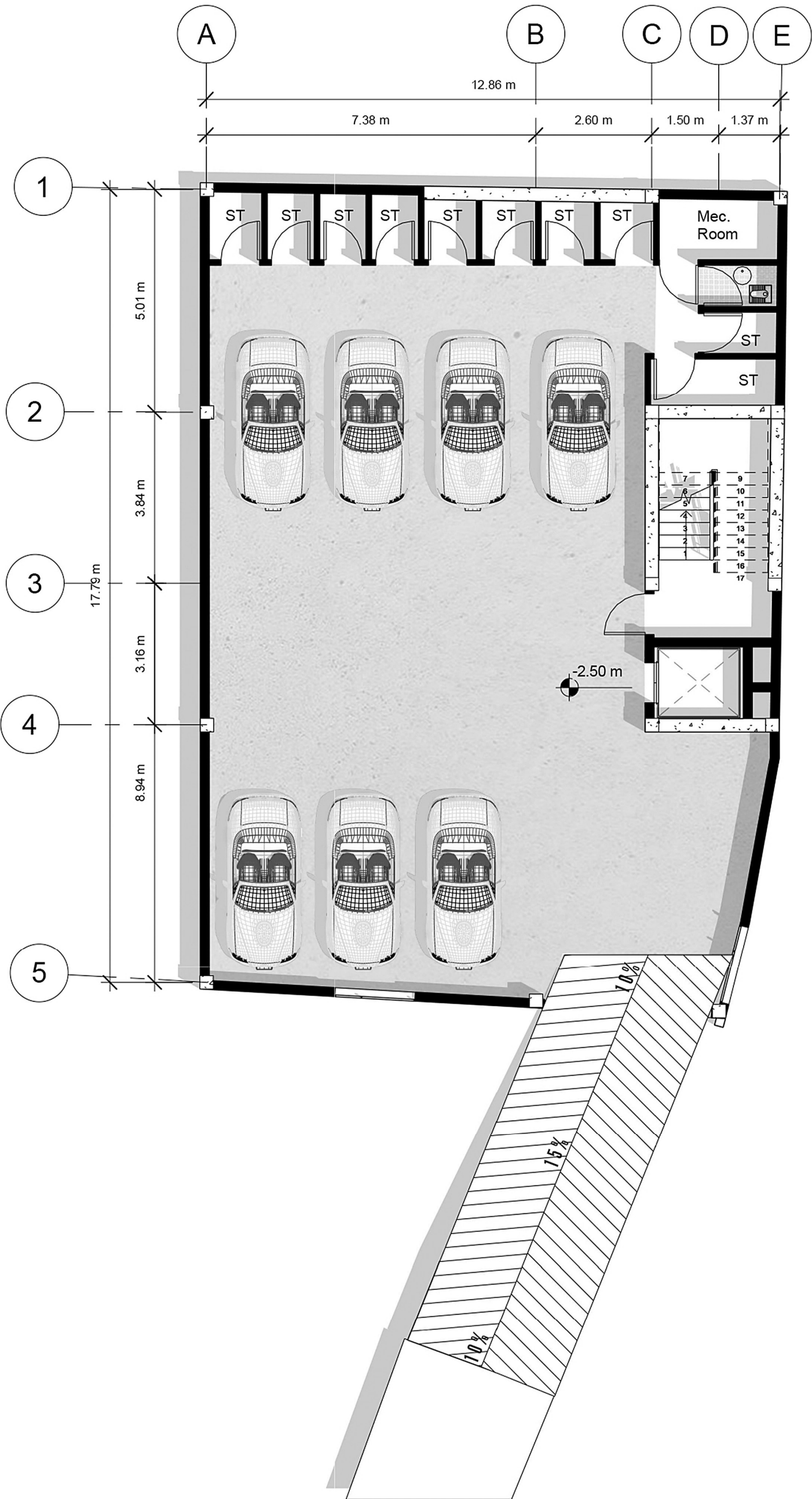




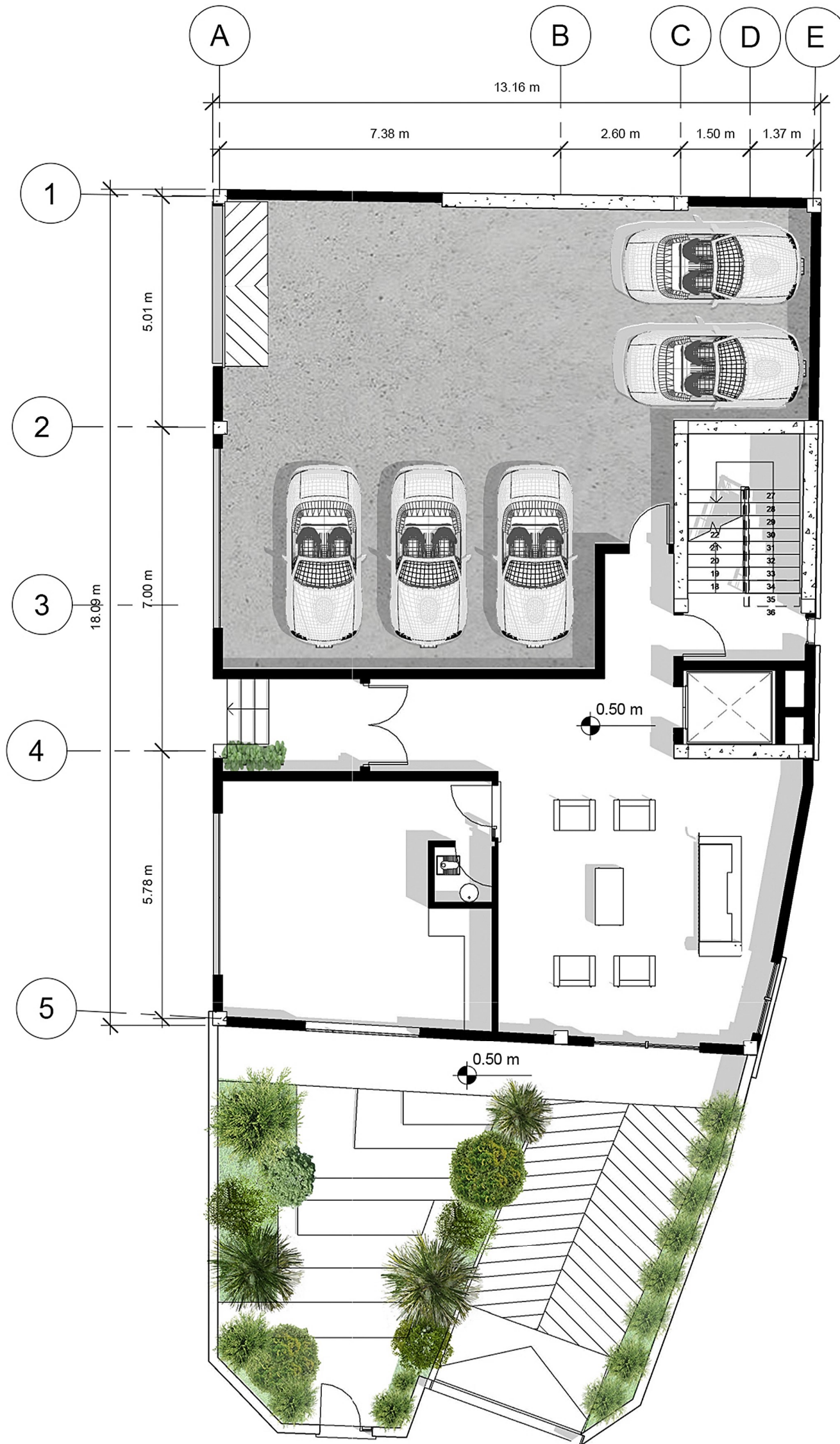




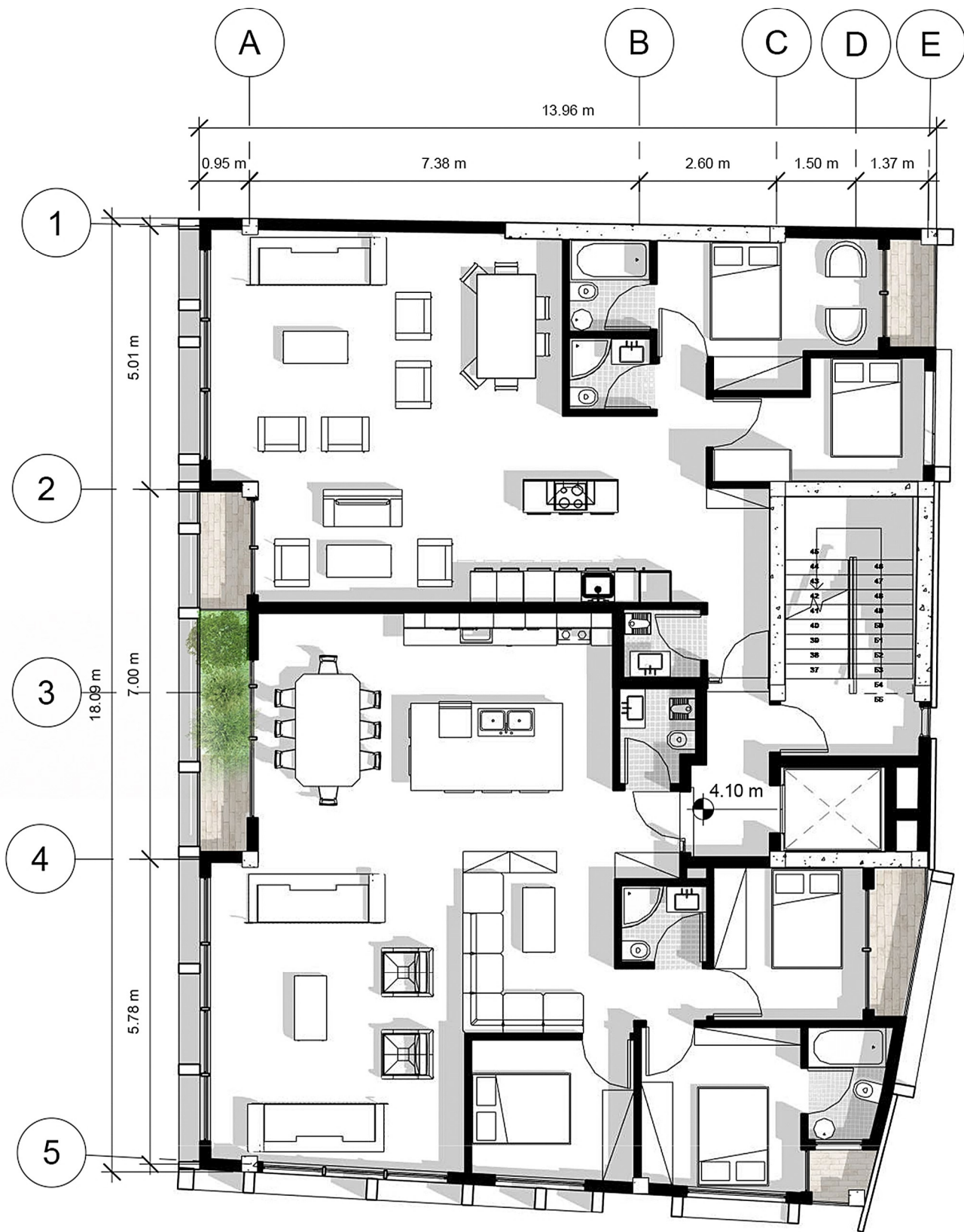




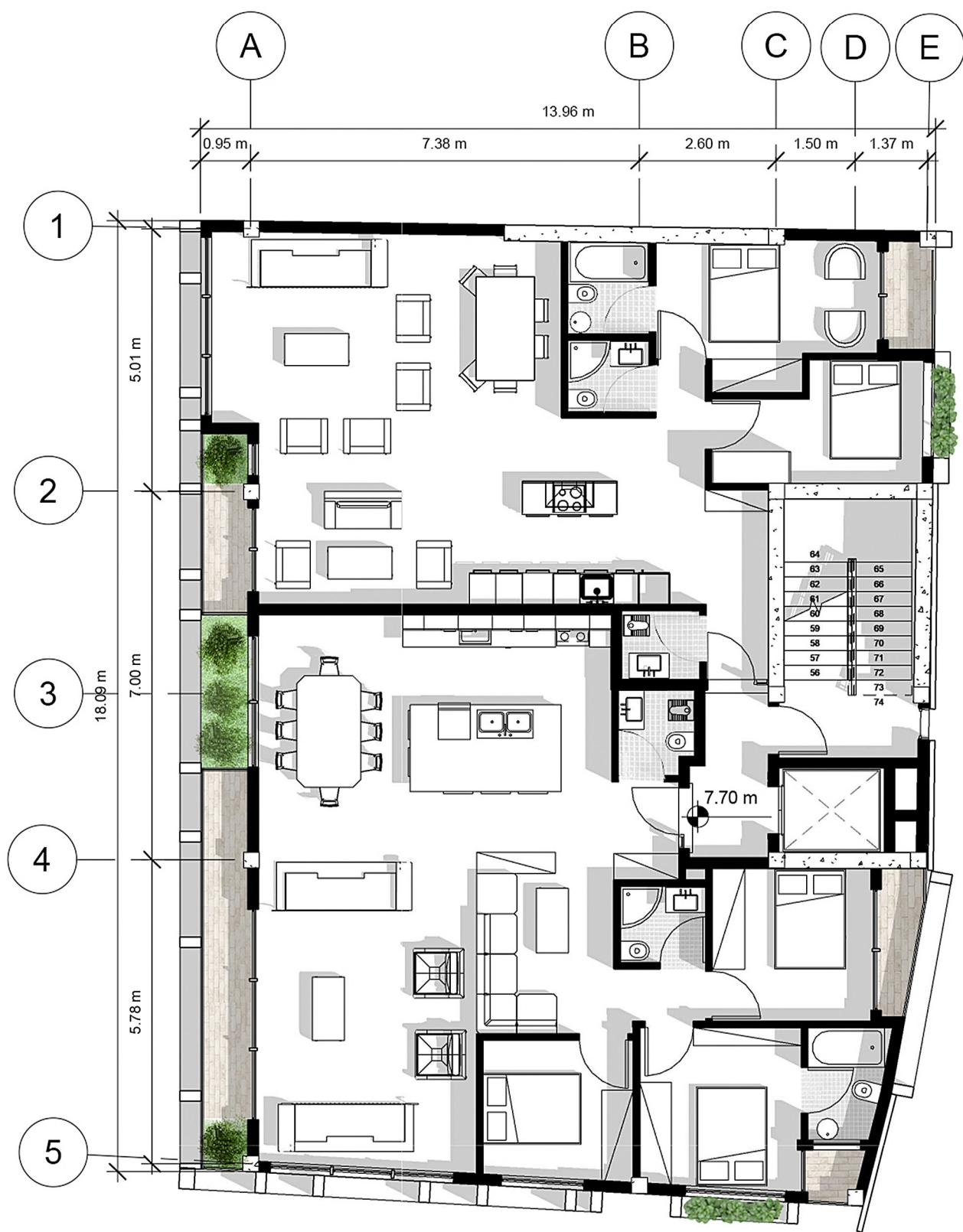
BASEMENT PLAN



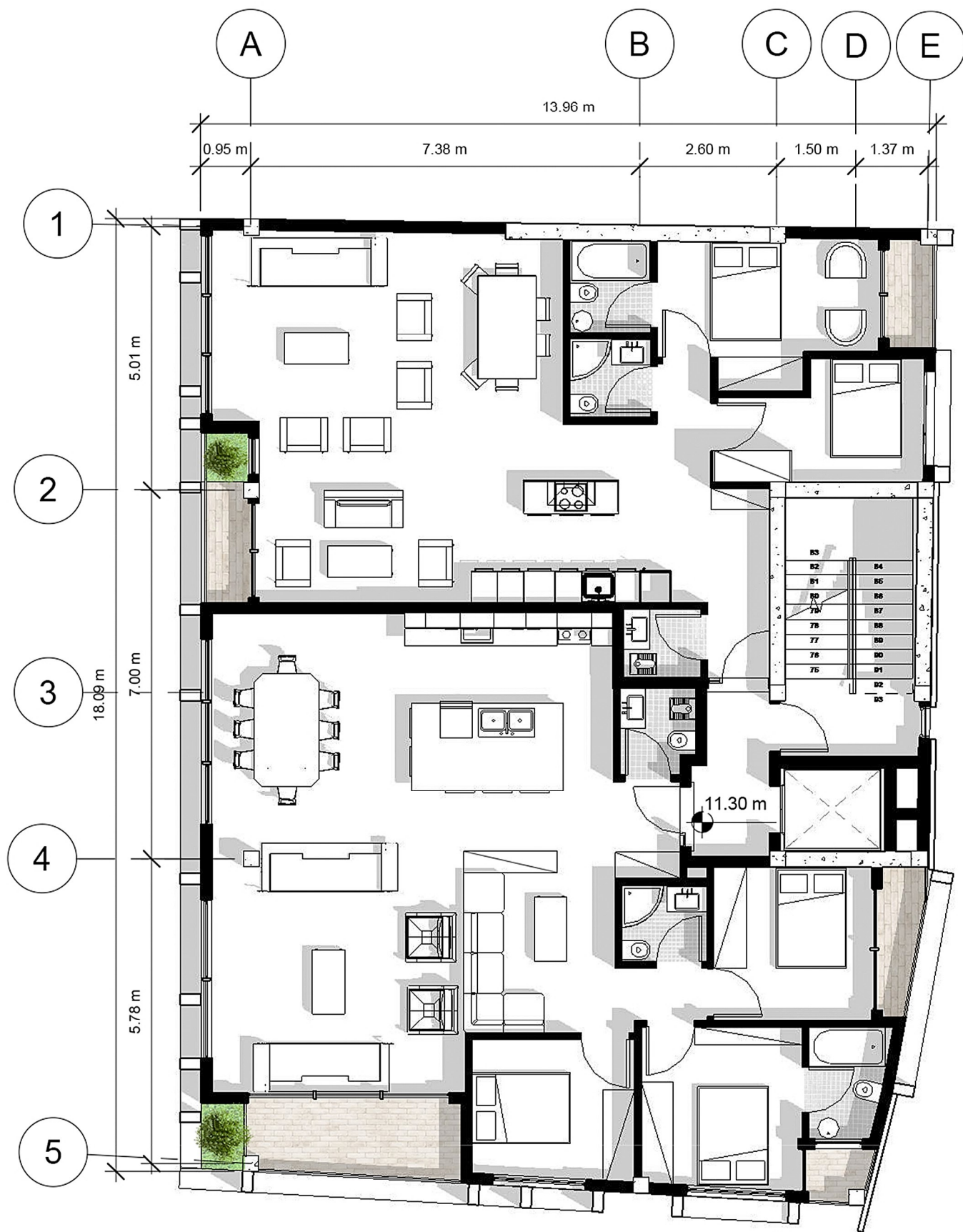
GROUND FLOOR PLAN



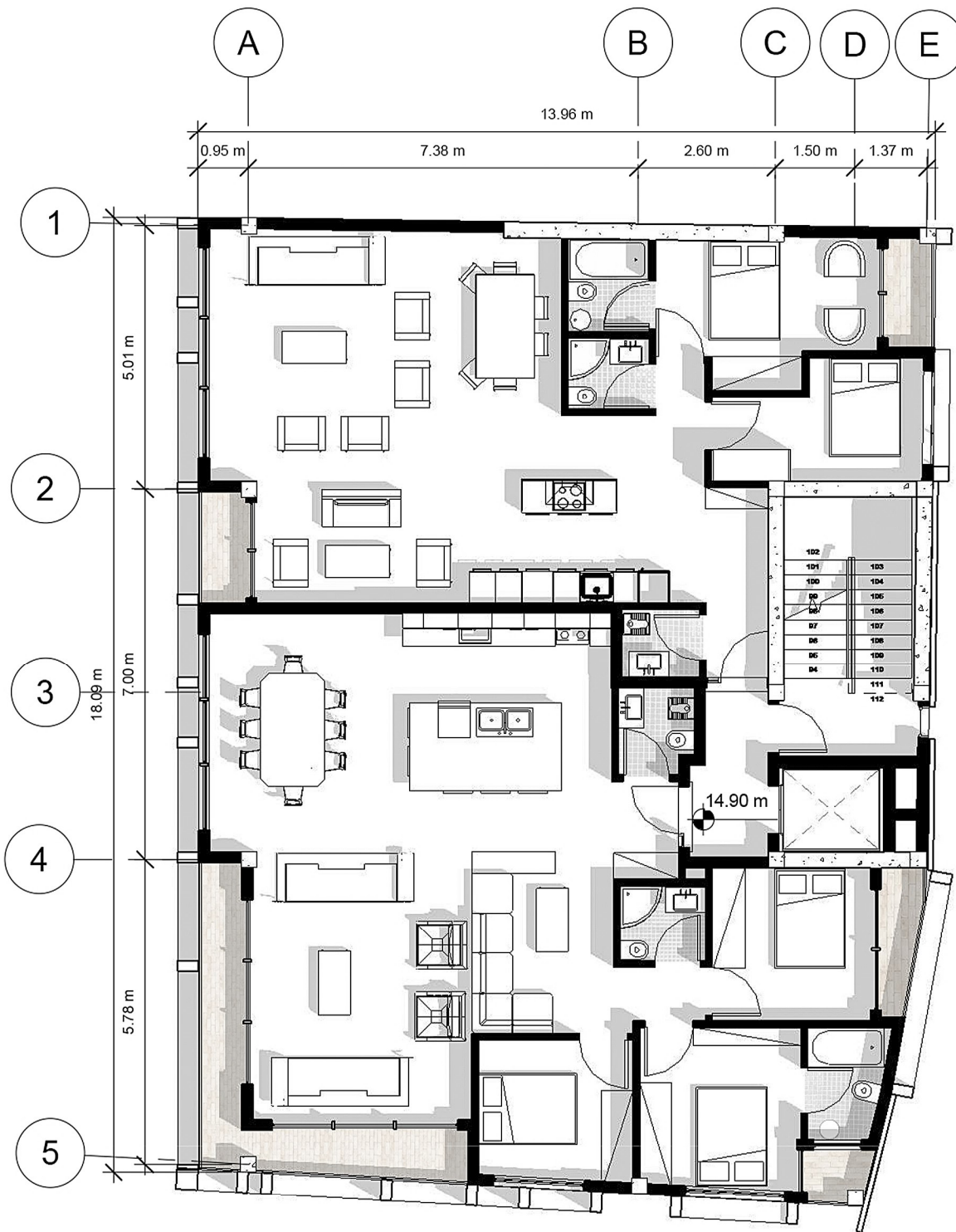
FIRST FLOOR PLAN



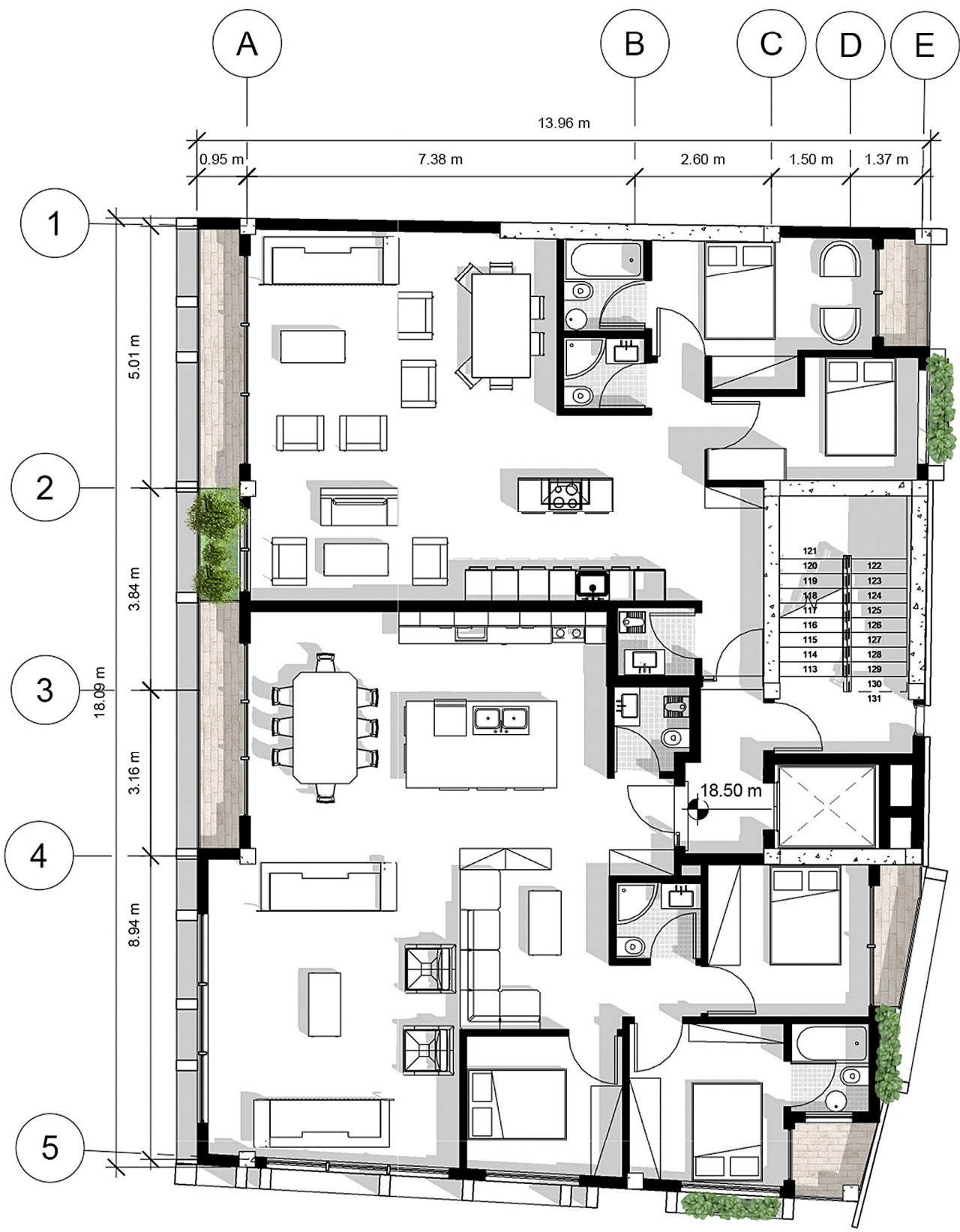
SECOND FLOOR PLAN



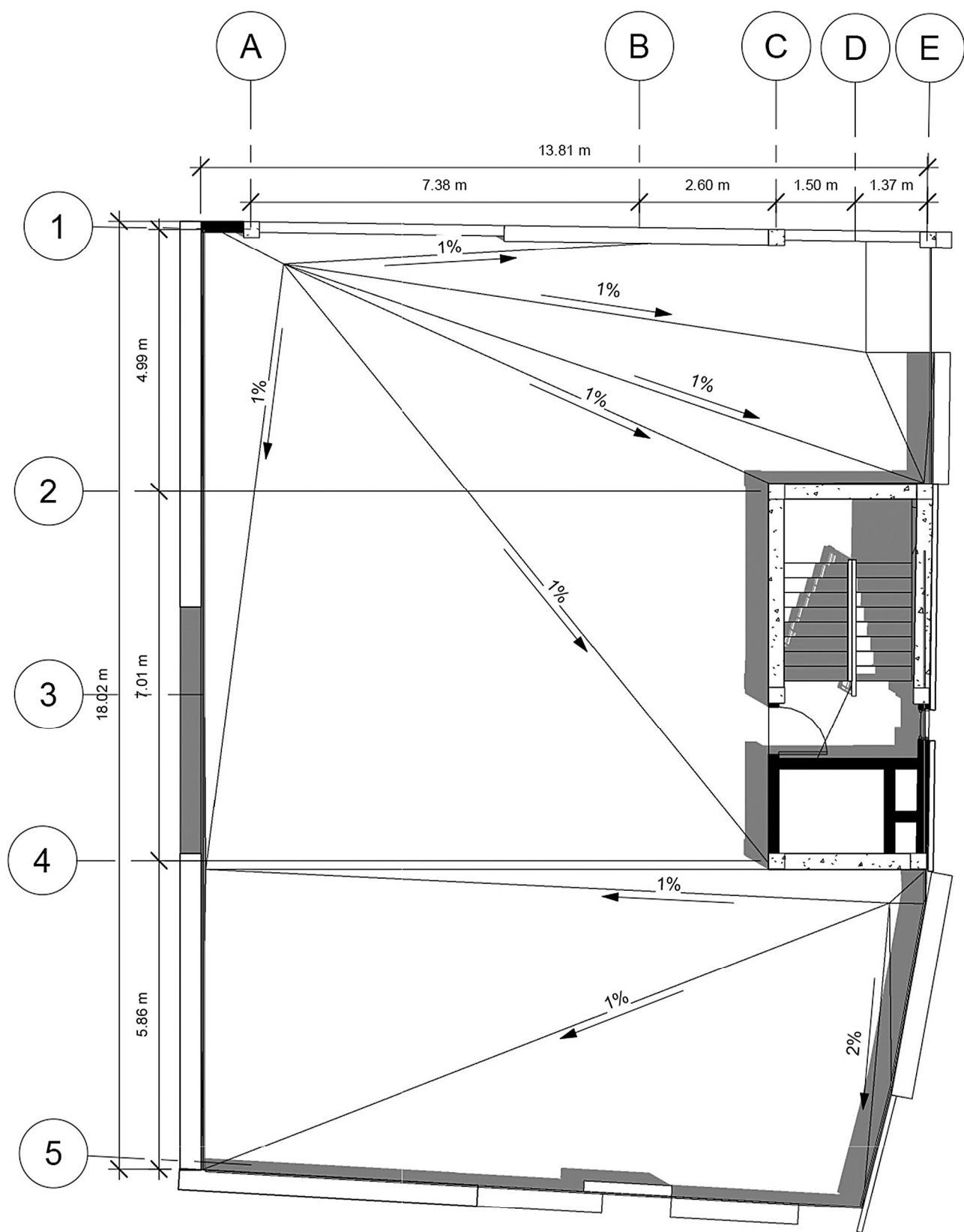
THIRD FLOOR PLAN



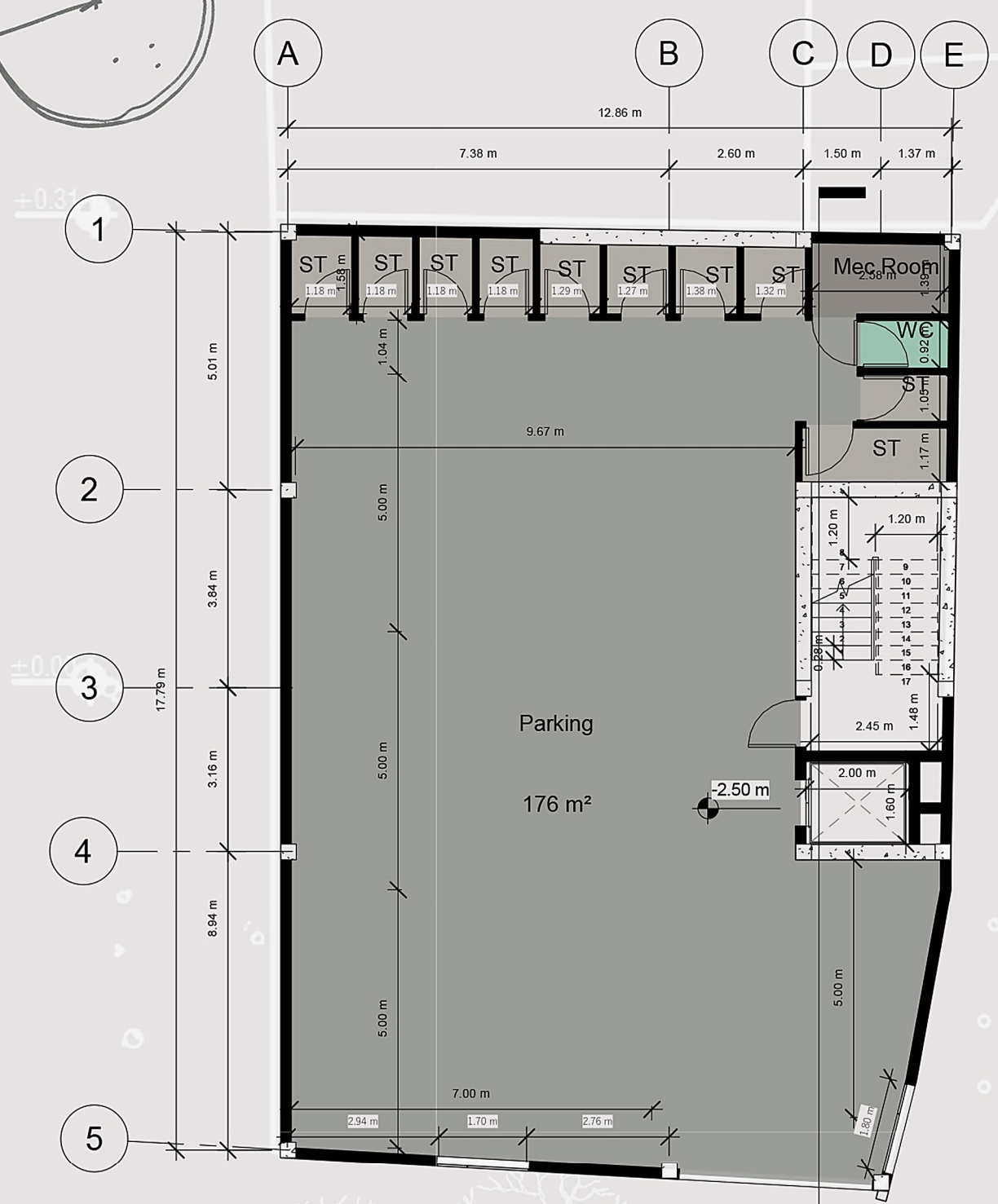
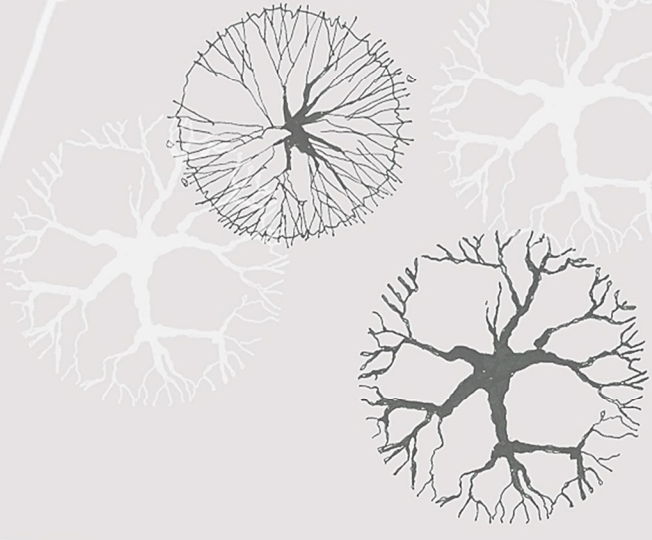
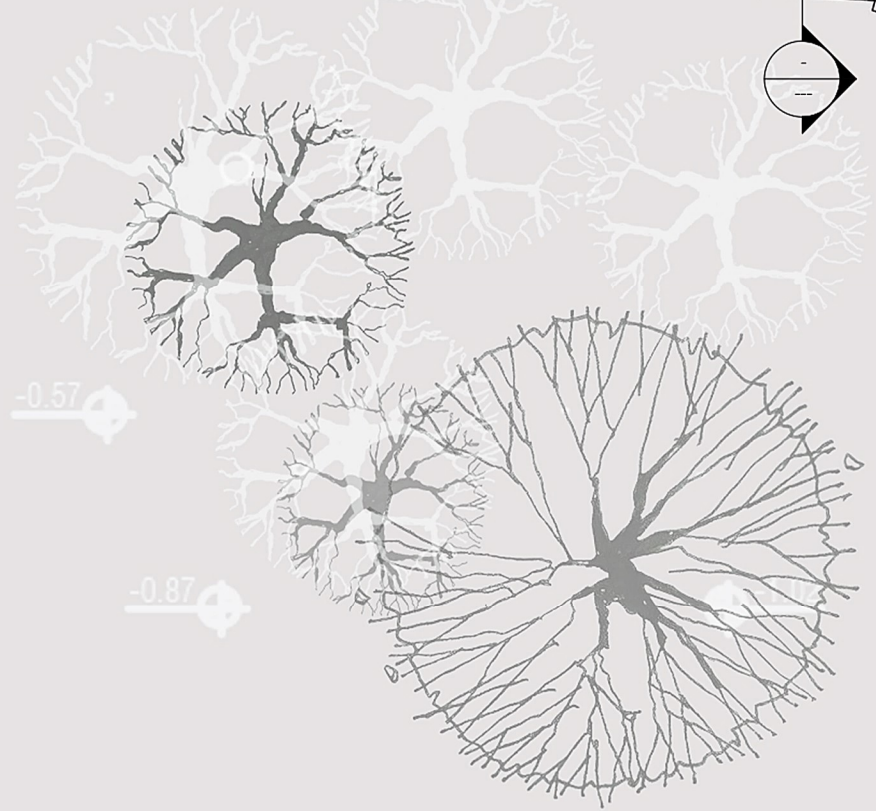
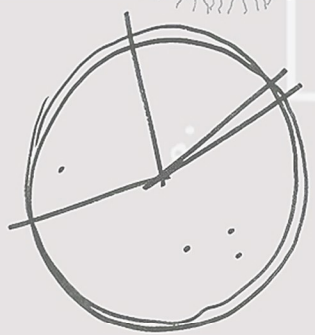
FOURTH FLOOR PLAN



FIFTH FLOOR PLAN



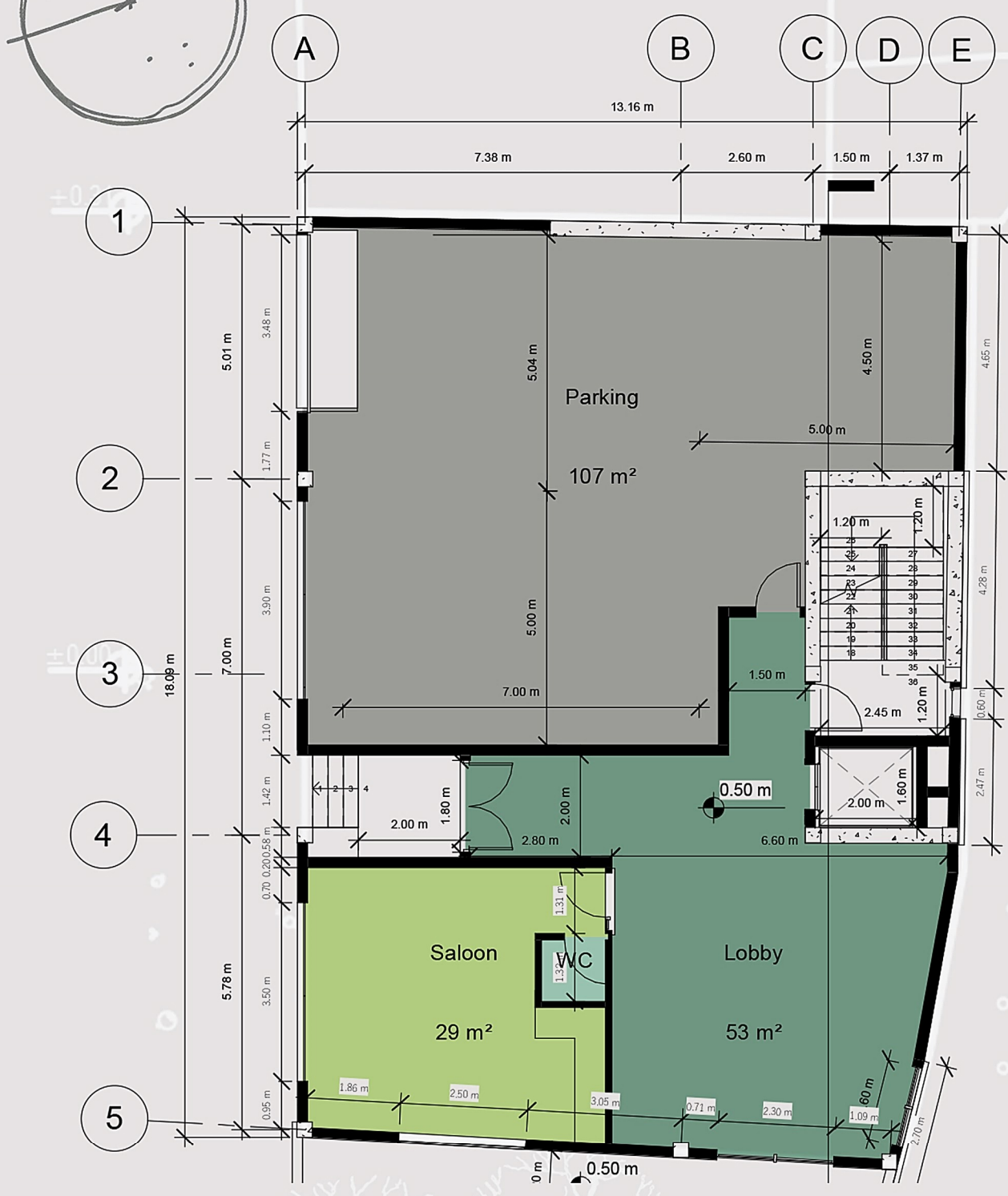
ROOF PLAN



Room Legend

- Mec Room
- Parking
- ST
- WC

BASEMENT PLAN



Room Legend

- Lobby
- Parking
- Saloon
- WC

GROUND FLOOR PLAN



Room Legend

- Bath
- Bed Room
- Dining Area
- Kitchen
- Living Area
- Master Bed Room
- Room
- TV Area
- WC

- 2 BEDROOMS FLAT 100M²
- 3 BEDROOMS FLAT 120M²

FIRST FLOOR PLAN



Room Legend

- Bath
- Bed Room
- Dining Area
- Kitchen
- Living Area
- Master Bed Room
- TV Area
- WC

- 2 BEDROOMS FLAT 100M²
- 3 BEDROOMS FLAT 120M²

SECOND FLOOR PLAN



THIRD FLOOR PLAN

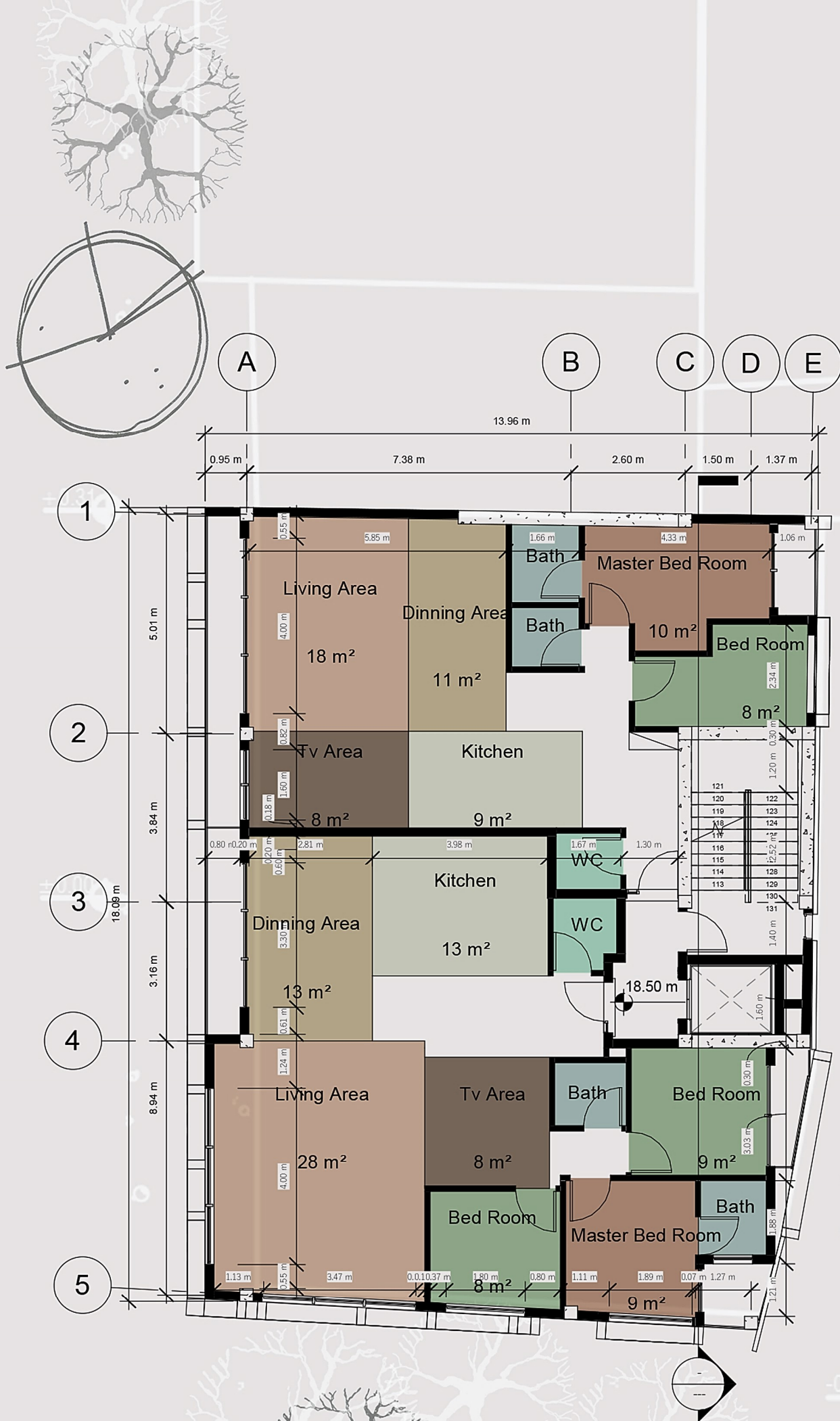


Room Legend

- Bath
- Bed Room
- Dining Area
- Kitchen
- Living Area
- Master Bed Room
- TV Area
- WC

- 2 BEDROOMS FLAT 100M²
- 3 BEDROOMS FLAT 120M²

FORTH FLOOR PLAN

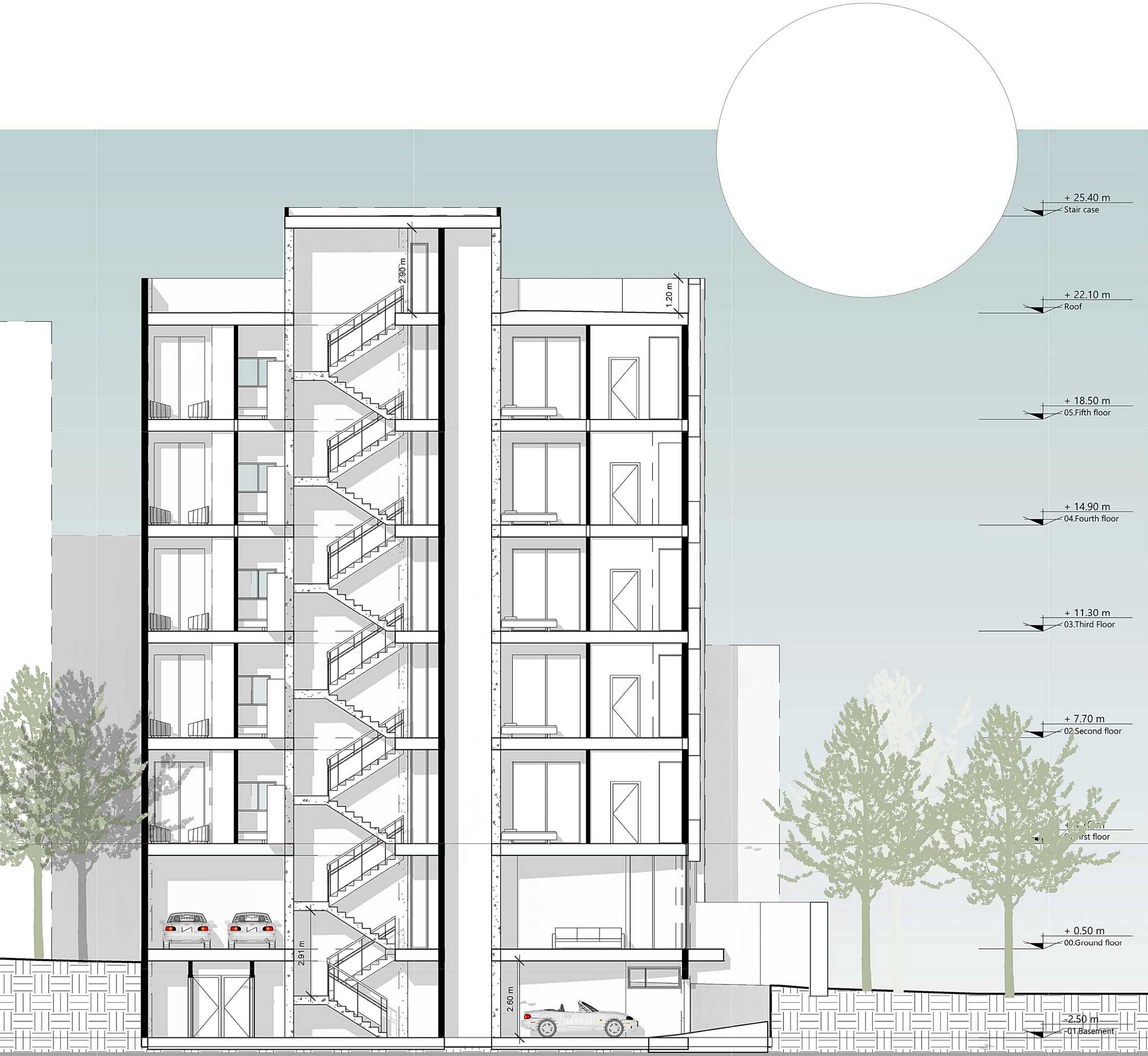


Room Legend

- Bath
- Bed Room
- Dinning Area
- Kitchen
- Living Area
- Master Bed Room
- Tv Area
- WC

- 2 BEDROOMS FLAT 100M²
- 3 BEDROOMS FLAT 120M²

FIFTH FLOOR PLAN



+ 25.40 m
Stair case

+ 22.10 m
Roof

+ 18.50 m
05.Fifth floor

+ 14.90 m
04.Fourth floor

+ 11.30 m
03.Third floor

+ 7.70 m
02.Second floor

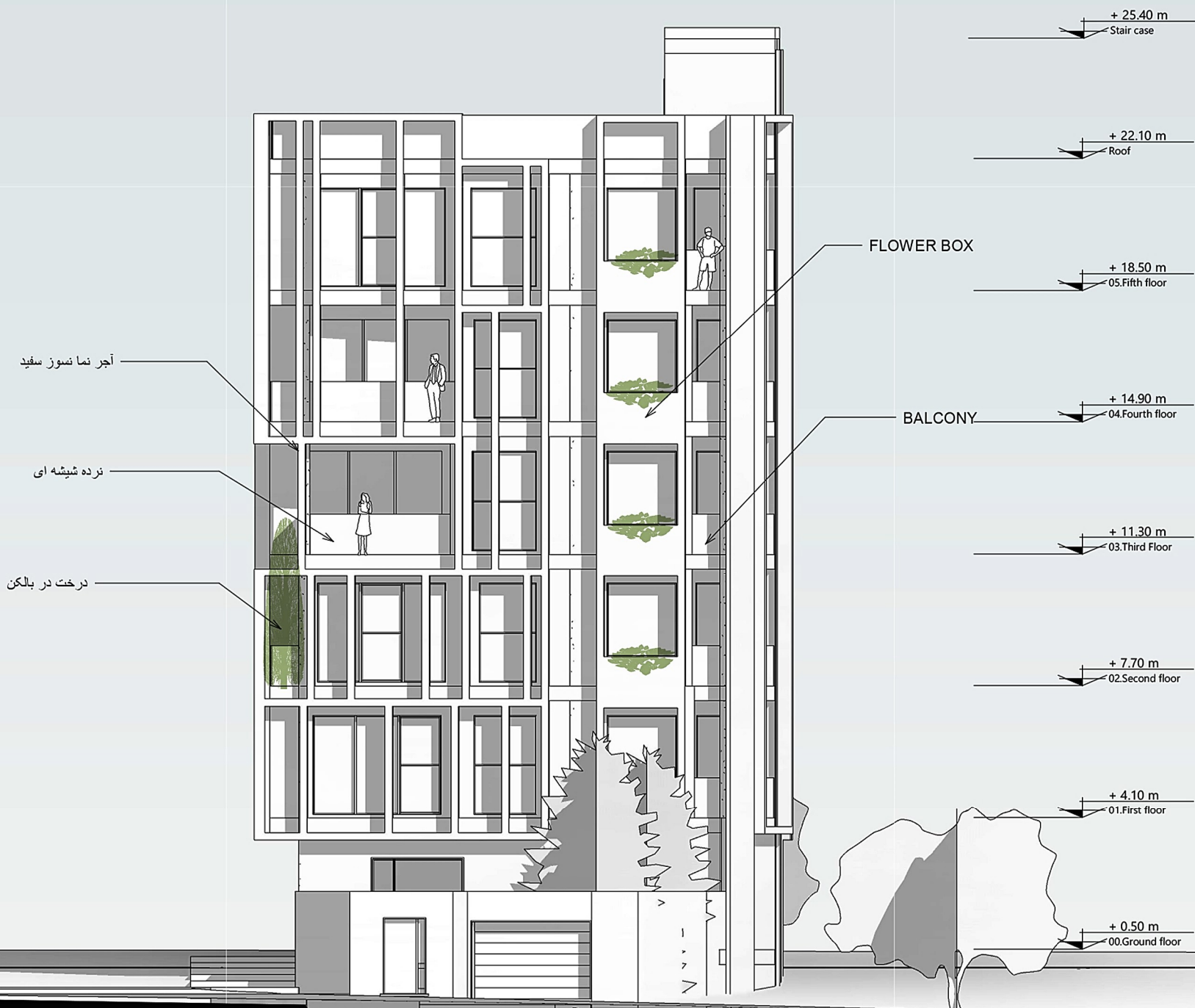
+ 0.50 m
01.First floor

+ 0.50 m
00.Ground floor

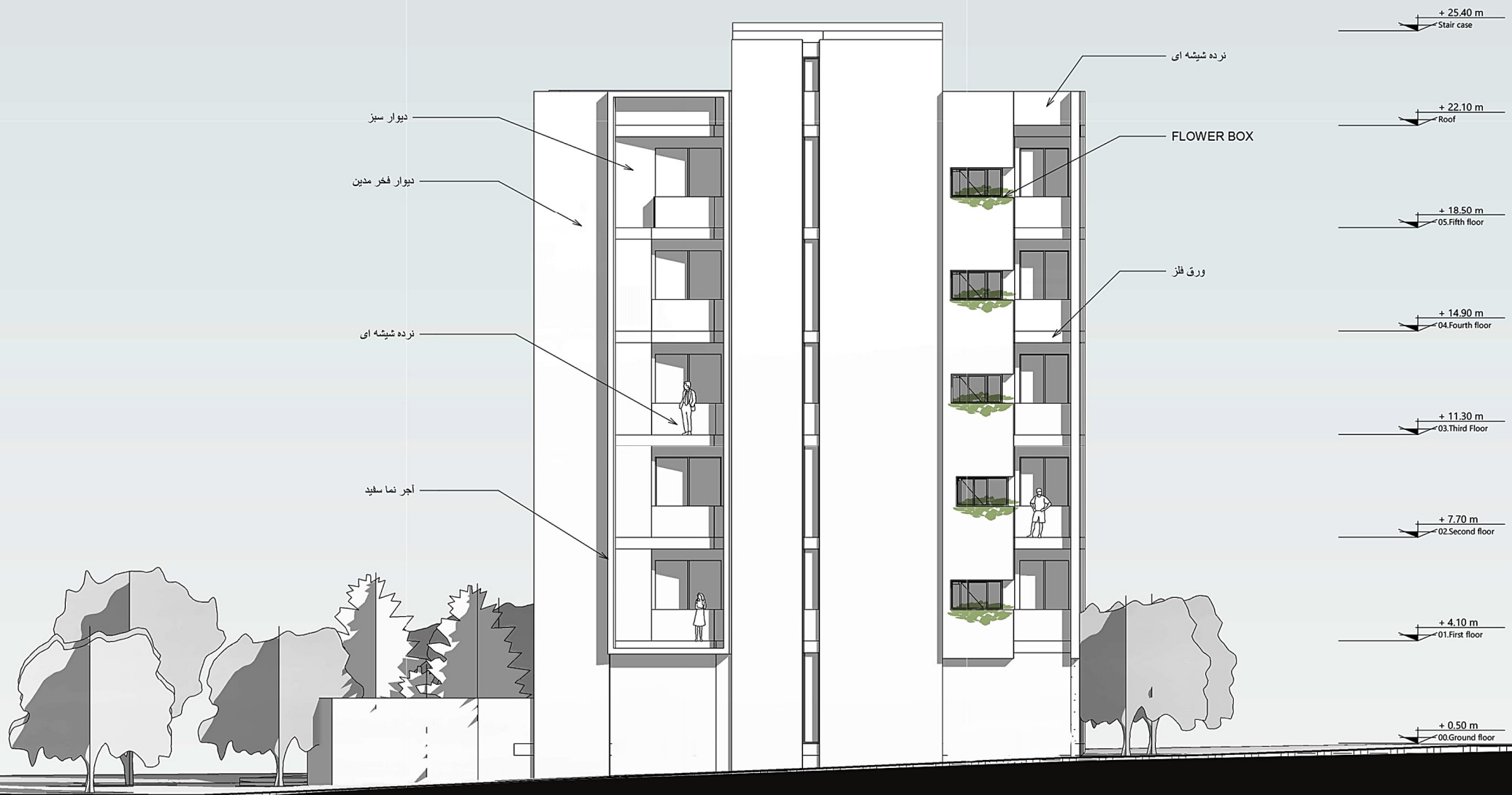
-2.50 m
-01.Basement



WEST ELEVATION



SOUTH ELEVATION

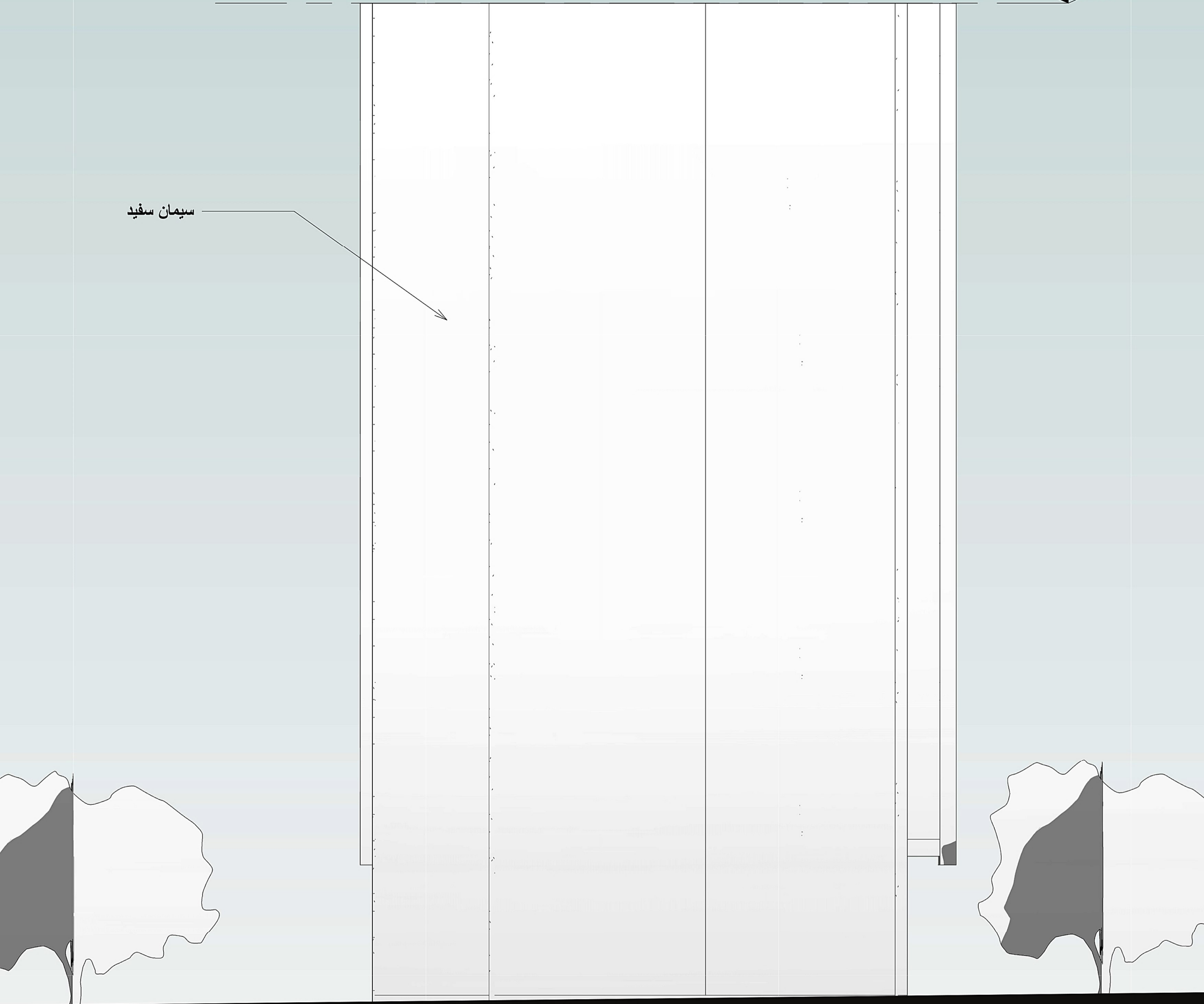


EAST ELEVATION

+ 23.30 m

rail

سیمان سفید



NORTH ELEVATION