

آلبوم مدارک ساختمان نومل

رویکرد طراحی در این آپارتمان در نظر گرفتن تمامی سلايق در بهينه ترين حالت ممكن است.

با توجه به درخواست كارفرما محترم مبنی بر لزوم وجود دوازده پارکینگ اصلی، لابی، سالن اجتماعات و با توجه به طول حیاط، امکان وجود رمپ مستقیم نبود و در صورت قرار گیری باکس پله آسانسور در غرب سایت، ورودی همکف از معبر فرعی امکان پذیر بود، لذا با توجه به اولویت دسترسی های اصلی دستگاه پله در قسمت شرق سایت تعبیه شده و واحد ها را به دو واحد شمالی و جنوبی تقسیم شده است.

سبک زندگی اشخاص مختلف در خط پلاهی این آپارتمان به گونه ای در نظر گرفته شده است که واحد شمالی سالی یک پارچه دارد که با آشپزخانه ای خطی در تعامل است در حالی که در واحد جنوبی ما شاهد تفکیک فضا به دو نشیمن عمومی خصوصی هستیم که پل ارتباطی این دو، آشپزخانه است.

با توجه به مترژ واحد ها و ضعف عمومی اغلب آپارتمان های مشابه در تعداد اتاق خواب که از دغدغه های اصلی جامعه است، تلاش برای افزایش تعداد اتاق خواب ها انجام شده و هر دو واحد دارای سه اتاق خواب هستند. البته هر دو واحد امکان تبدیل شدن به دو اتاق خواب را دارند تا نظر آن دسته از خانواده هایی که علاقه به اتاق خواب های بزرگ تر دارند را نیز بتواند جلب کند.

لزوم وجود اتاق خواب مستر پس از پاندمی کرونا بیش از پیش احساس می شود از این رو بر آن آمدم تا هر دو واحد اتاق خواب مستر داشته باشند. در واحد شمالی "واک این کلوزت" در نظر گرفته شده است در واحد جنوبی در نزدیک ترین حالت ممکن به حمام و آشپزخانه "لاندری" جانیابی شده است.

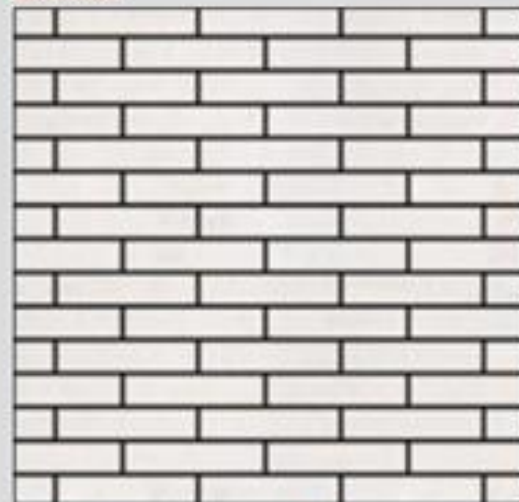
عمده تلاش برای افزایش کیفیت در هر دو واحد بود به گونه که واحدی بردیگری مزیت و برتری نداشته باشد.

در پلان همکف تفکیک فضایی پیاده و سواره در نظر گرفته شده است به گونه ای که فضایی در قسمت پیاده و در نزدیکی درب پله و آسانسور برای اجتماعات لابی که با حیاط جنوبی در تعامل است قرار گرفته است.

پلت انتخابی ما برای نمای ساختمان، آجر سفید، آجر قرمز و سنگ گرانیت مشهد هستند.

در طراحی نما تلاش برای حفظ حداکثر مترژ با توجه به خواست كارفرما بود. از این رو ما شاهد جلو و عقب رفتگی های زیادی نیستیم اما برای جلوگیری از یک نواختی، در بعضی واحد ها پوسته های اجری که می توانند متحرک باشند تعبیه شده است. در برخی از فضاها گلدان های سنگی از گرانیت فیروزه مشهد قرار گرفته تا حس سبزینگی و شادابی در نما احساس شود. پوسته اجری و گلدان فیروزه مشهد می توانند با توجه به خواست كارفرما تعدادشان زیاد یا کمتر شود.

AB51301



Dimensions

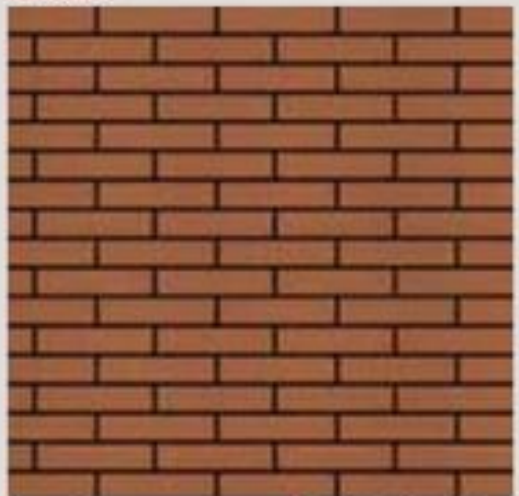
▶ 330 × 70 × 20 mm

Qty/M²

▶ 37 pcs.



AB42001



Dimensions

▶ 280 × 60 × 20 mm

Qty/M²

▶ 50 pcs.

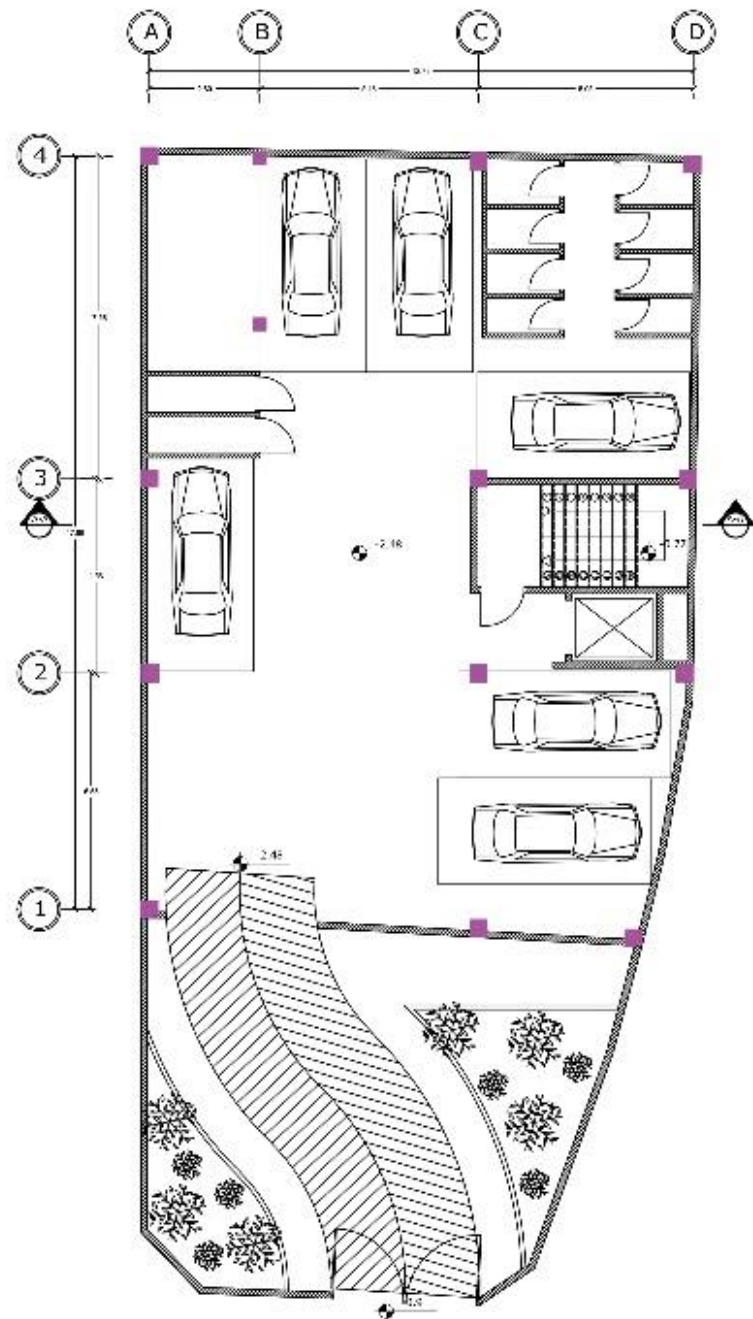




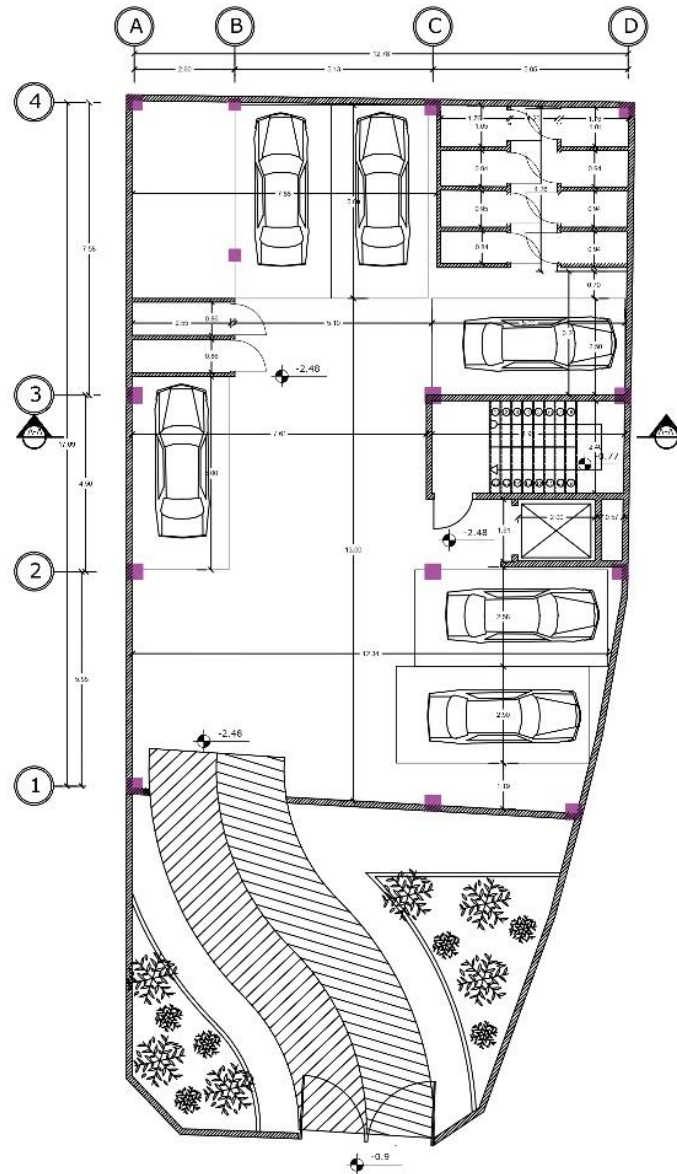




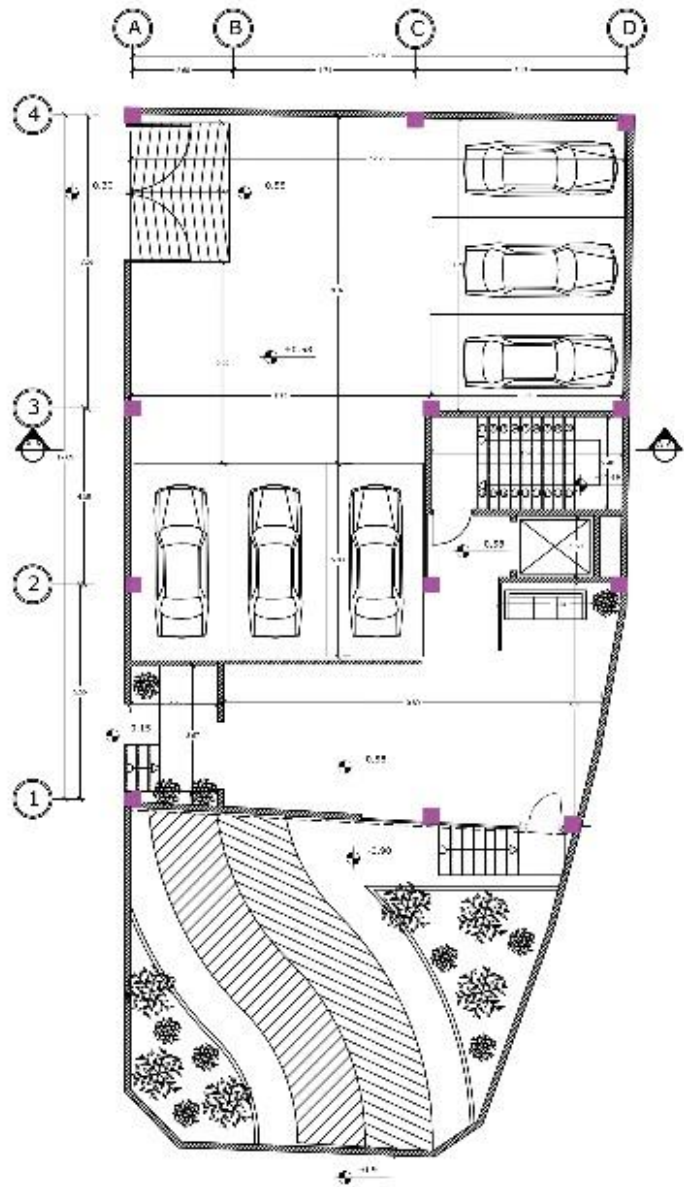
متراز	واحد شمالی
47	پذیرایی
12	اشپزخانه
4	تراس
15	اتاق خواب یک (مستر)
3.5	سرویس اتاق خواب مستر
8	اتاق خواب دو
11.5	اتاق خواب سه
2	سرویس بهداشتی
4.5	حمام
4.5	راهرو ورودی
2.5	راهرو اتاق خواب
115	متراز کل واحد
	واحد جنوبی
49	پذیرایی
10.5	اشپزخانه
3.5	تراس
9	اتاق خواب یک (مستر)
3.5	سرویس اتاق خواب مستر
10	اتاق خواب دو
10	اتاق خواب سه
2	سرویس بهداشتی
4	حمام
5	راهرو اتاق خواب
1.5	راهرو ورودی
0.8	لاندری
110	متراز کل واحد



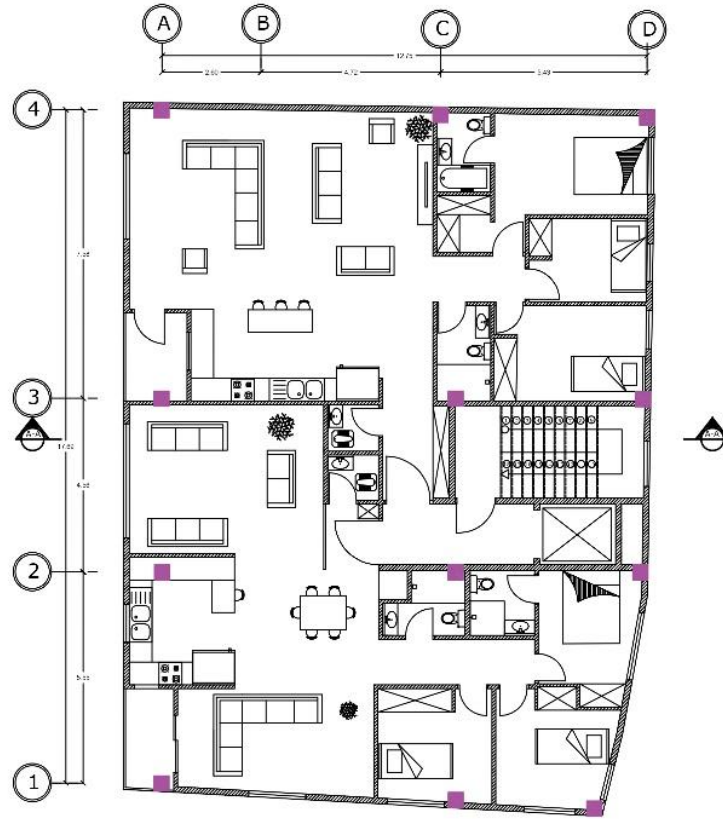
پلان زیر زمین
 sc:1:100



پلان اندازه گذاری زیر زمین
 sc:1:100

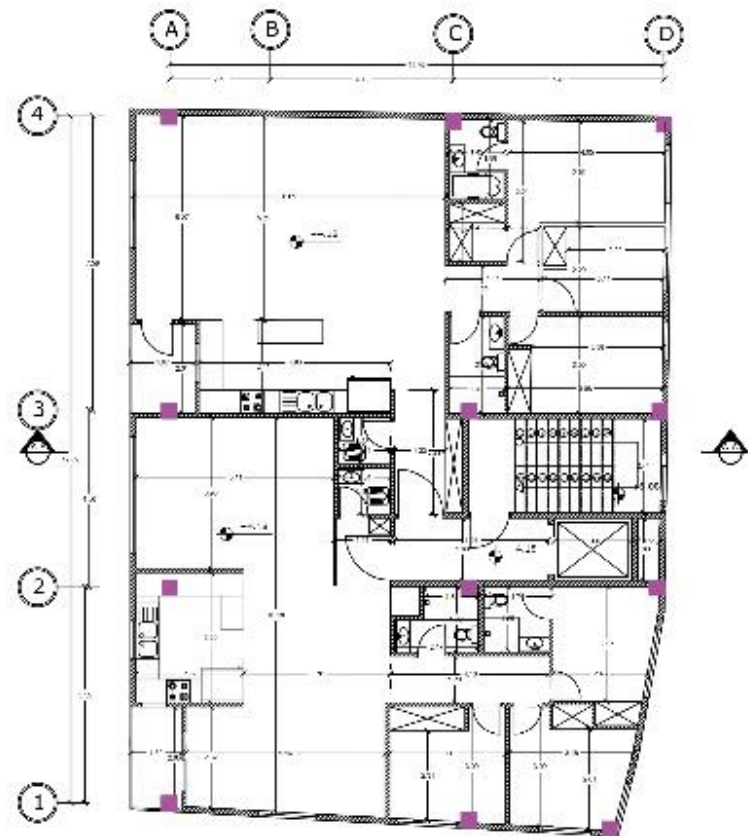


پلان اندازه گذاری همکف
 sc:1:100



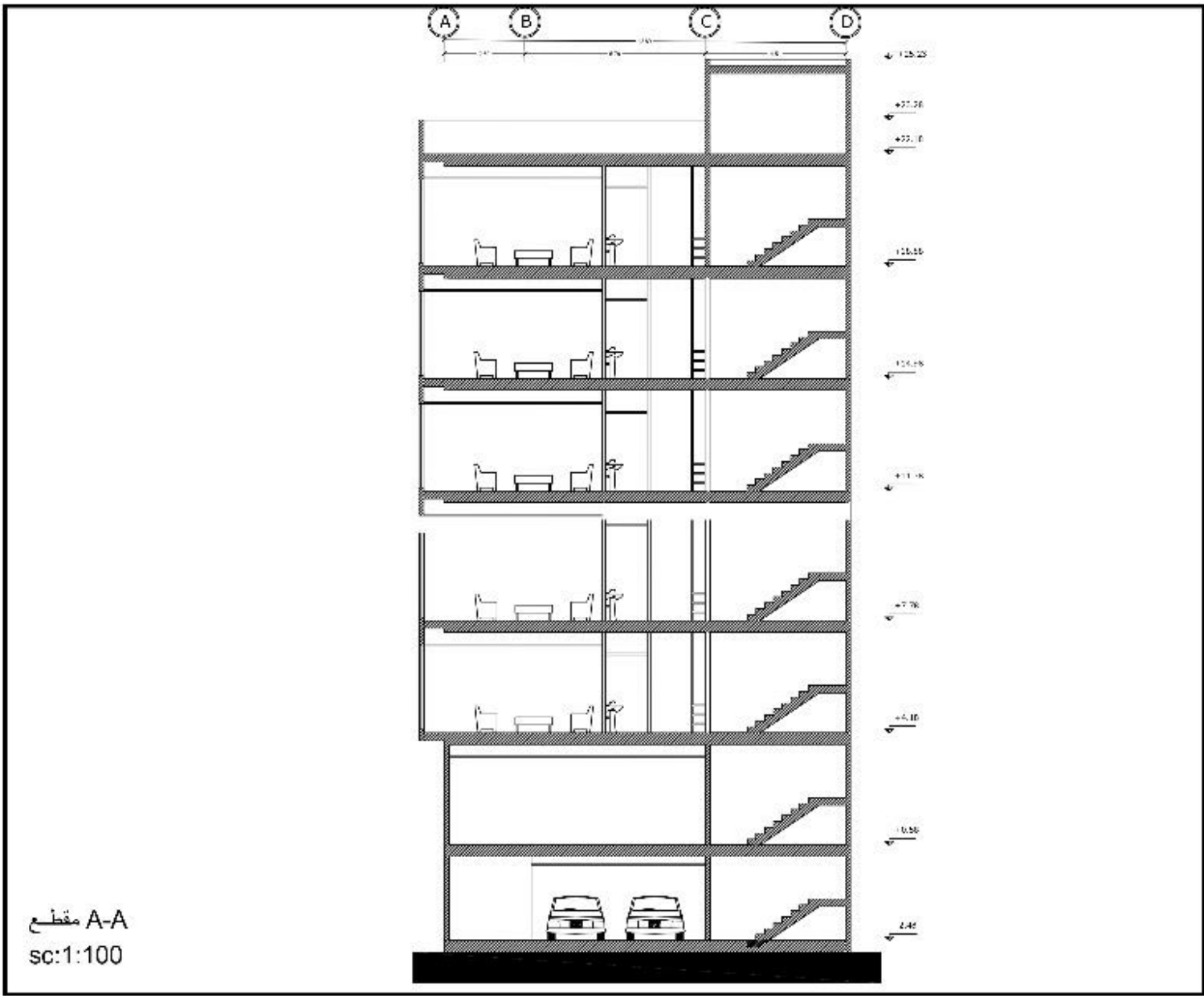
پلان مبلمان طبقات

sc:1:100

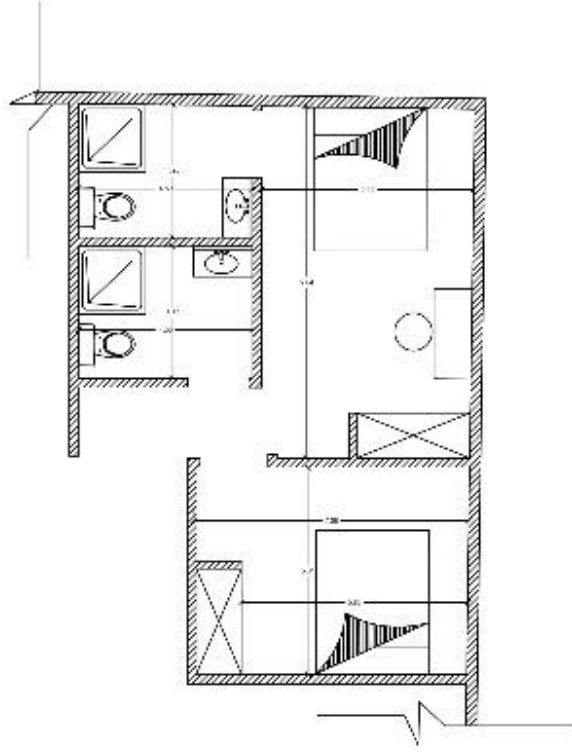


پلان اندازه گذاری طبقات

sc:1:100



A-A مقطع
 sc:1:100



پلان بزرگ نمایی پیشنهادی
واحد شمالی

sc:1:50