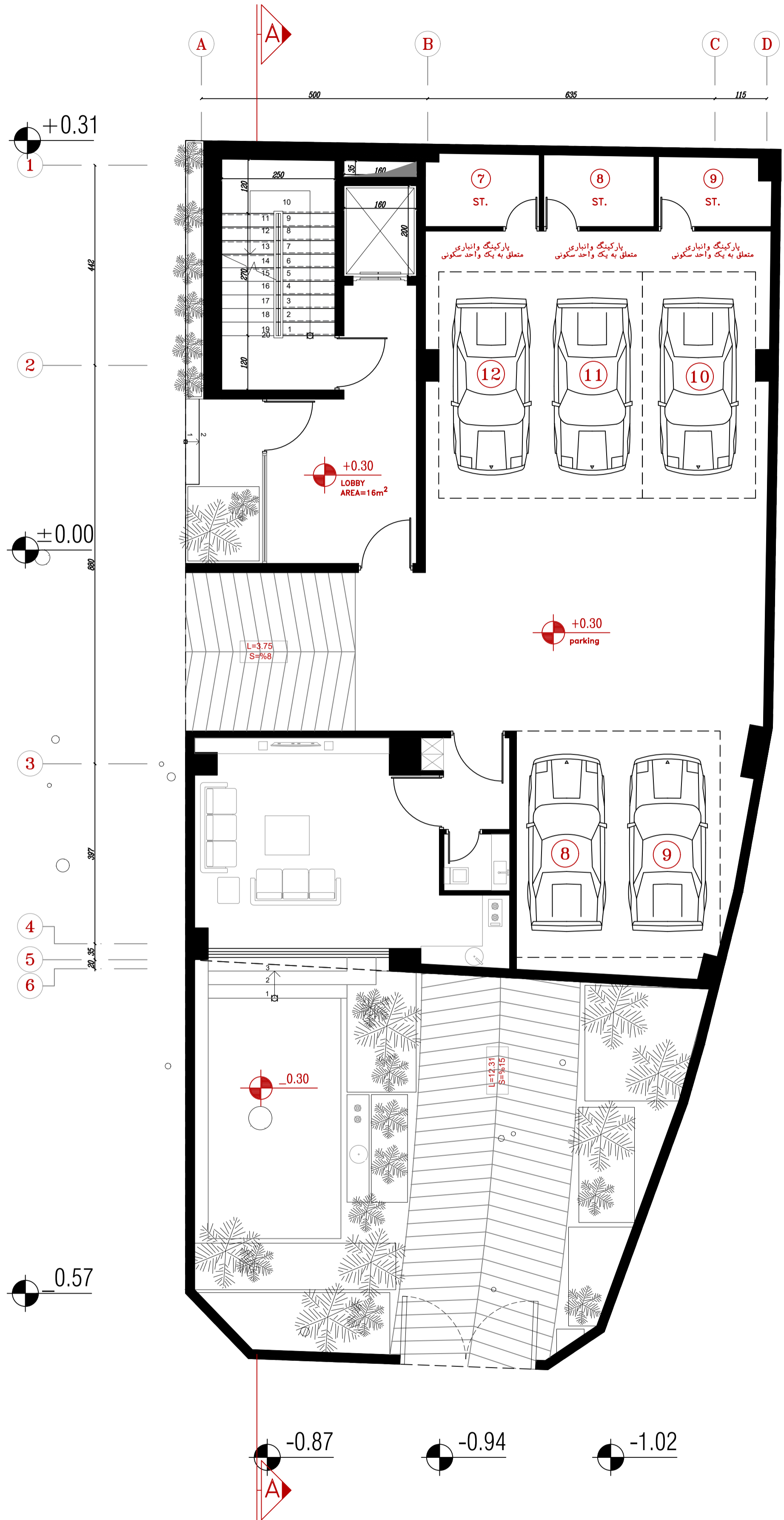
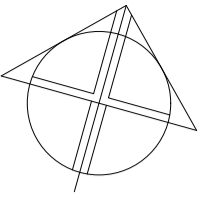
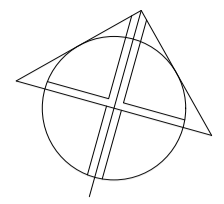


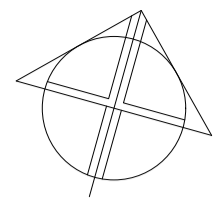
<b>Title:</b>	1TH BASEMENT PLAN
<b>Code:</b>	
<b>File No:</b>	
<b>No:</b>	1 OF 11
<b>Scale:</b>	1/100



<b>Title:</b>	GROUND FLOOR PLAN
<b>Code:</b>	
<b>File No:</b>	
<b>No:</b>	2 OF 11
<b>Scale:</b>	1/100

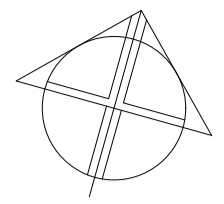


<b>Title:</b> TYPICAL 1 FLOOR PLAN
<b>Code:</b>
<b>File No:</b>
<b>No:</b> 3 OF 11
<b>Scale:</b> 1/100

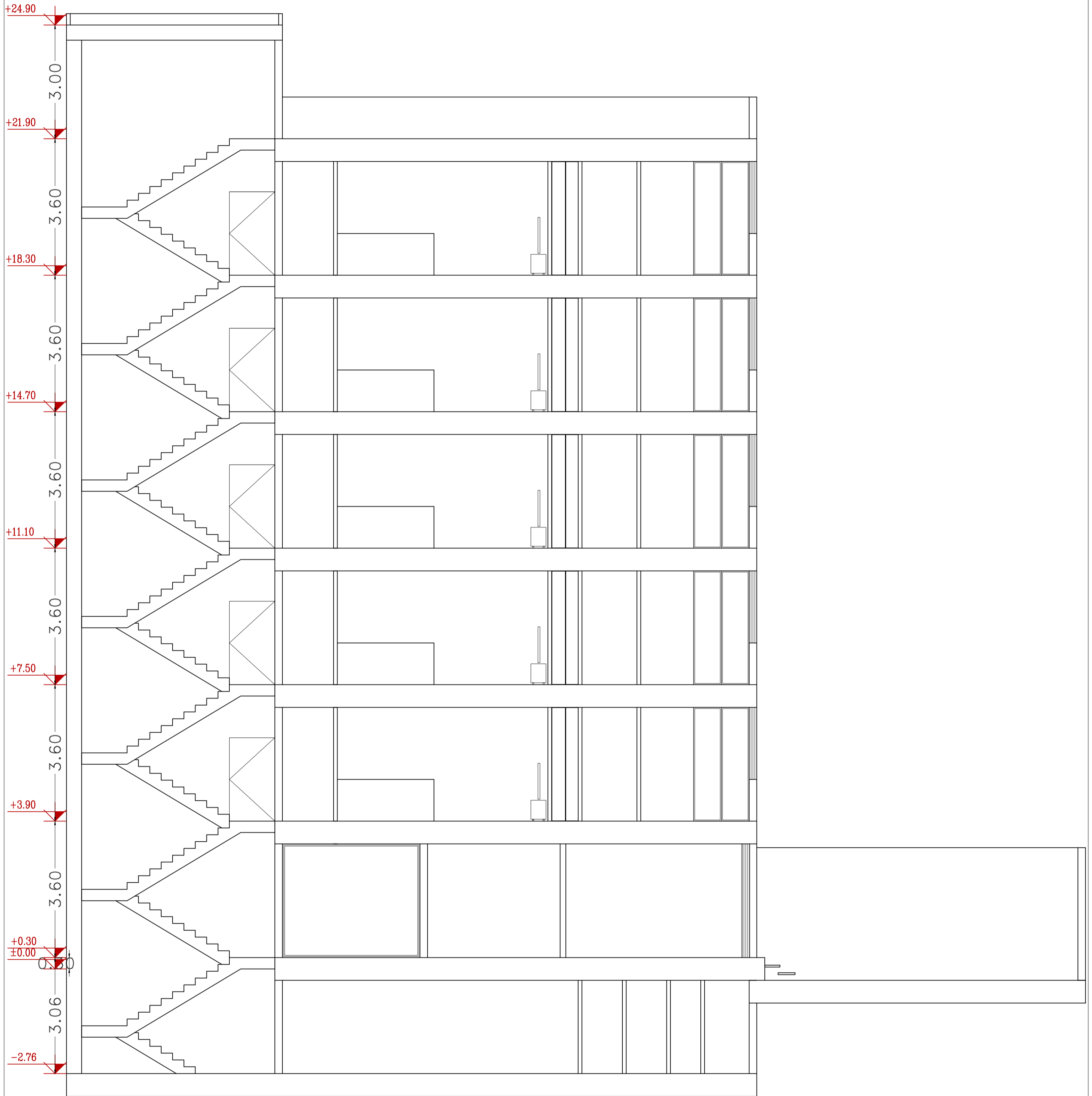
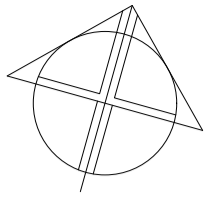


<b>Title:</b> TYPICAL 2.4 FLOOR PLAN
<b>Code:</b>
<b>File No:</b>
<b>No:</b> 4 OF 11
<b>Scale:</b> 1/100

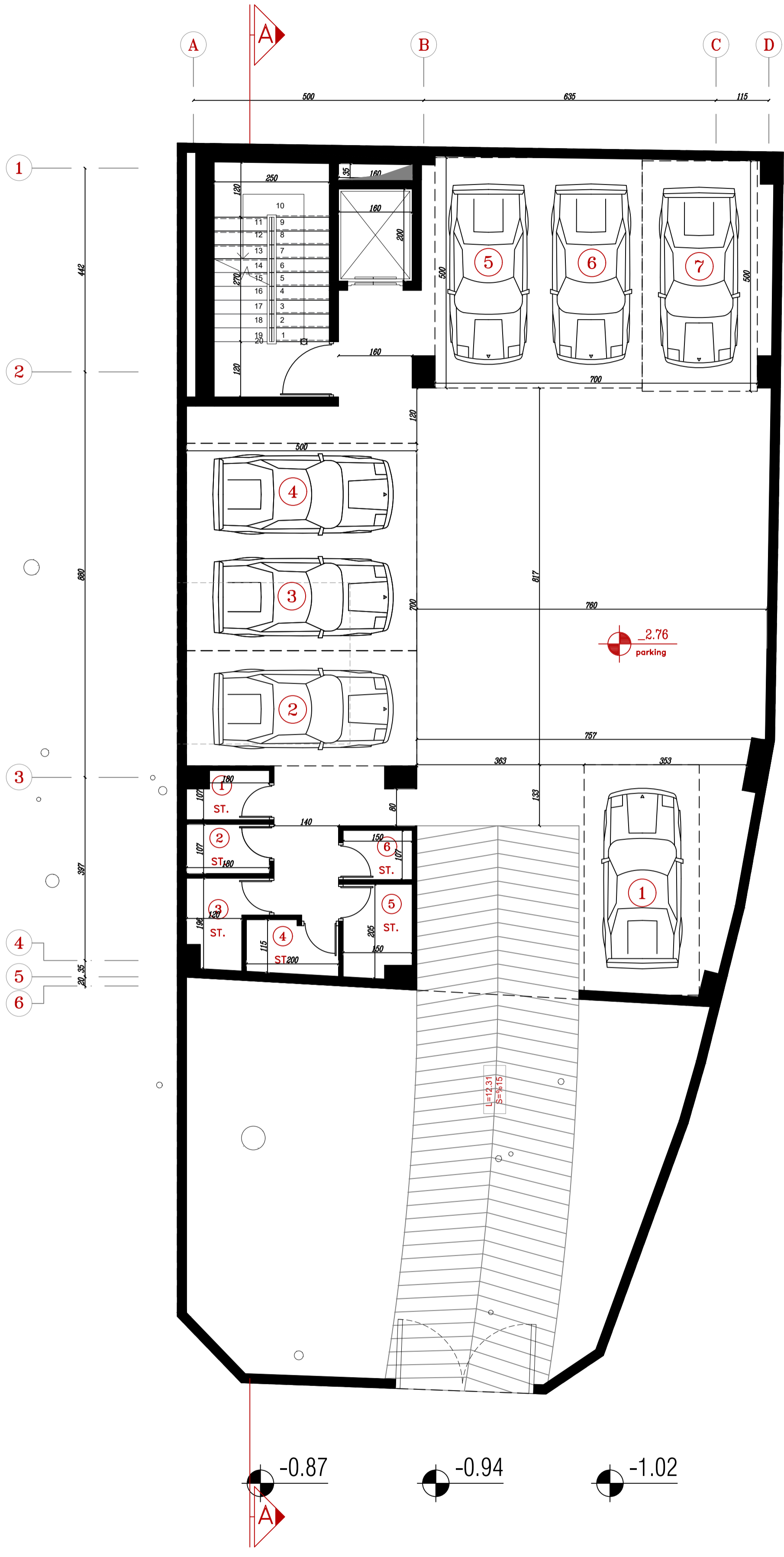
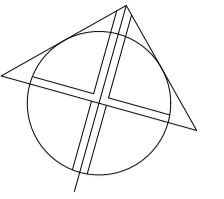




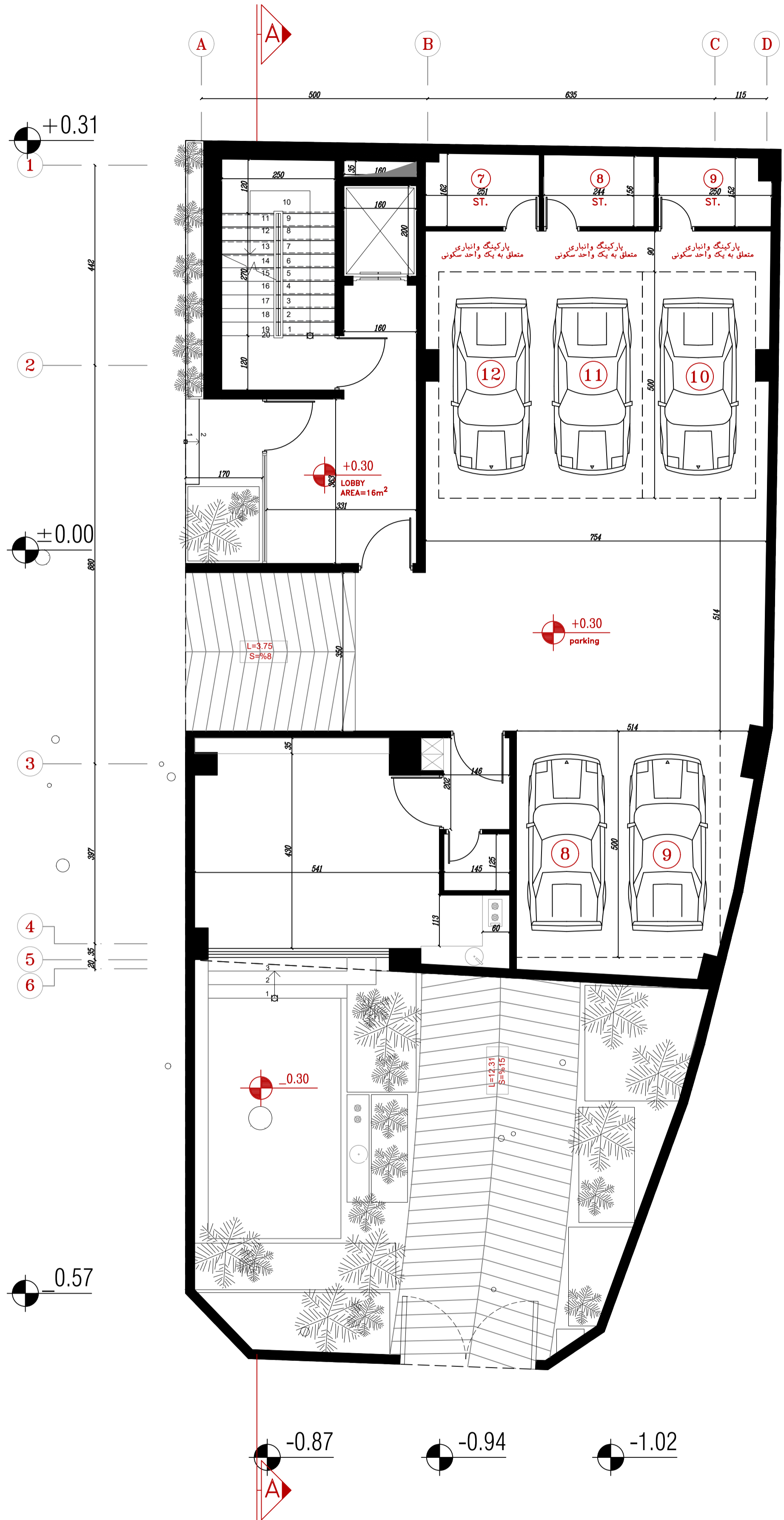
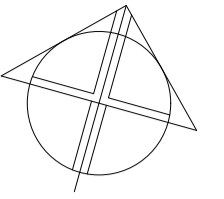
<b>Title:</b> TYPICAL 3.5 FLOOR PLAN
<b>Code:</b>
<b>File No:</b>
<b>No:</b> 5 OF 11
<b>Scale:</b> 1/100



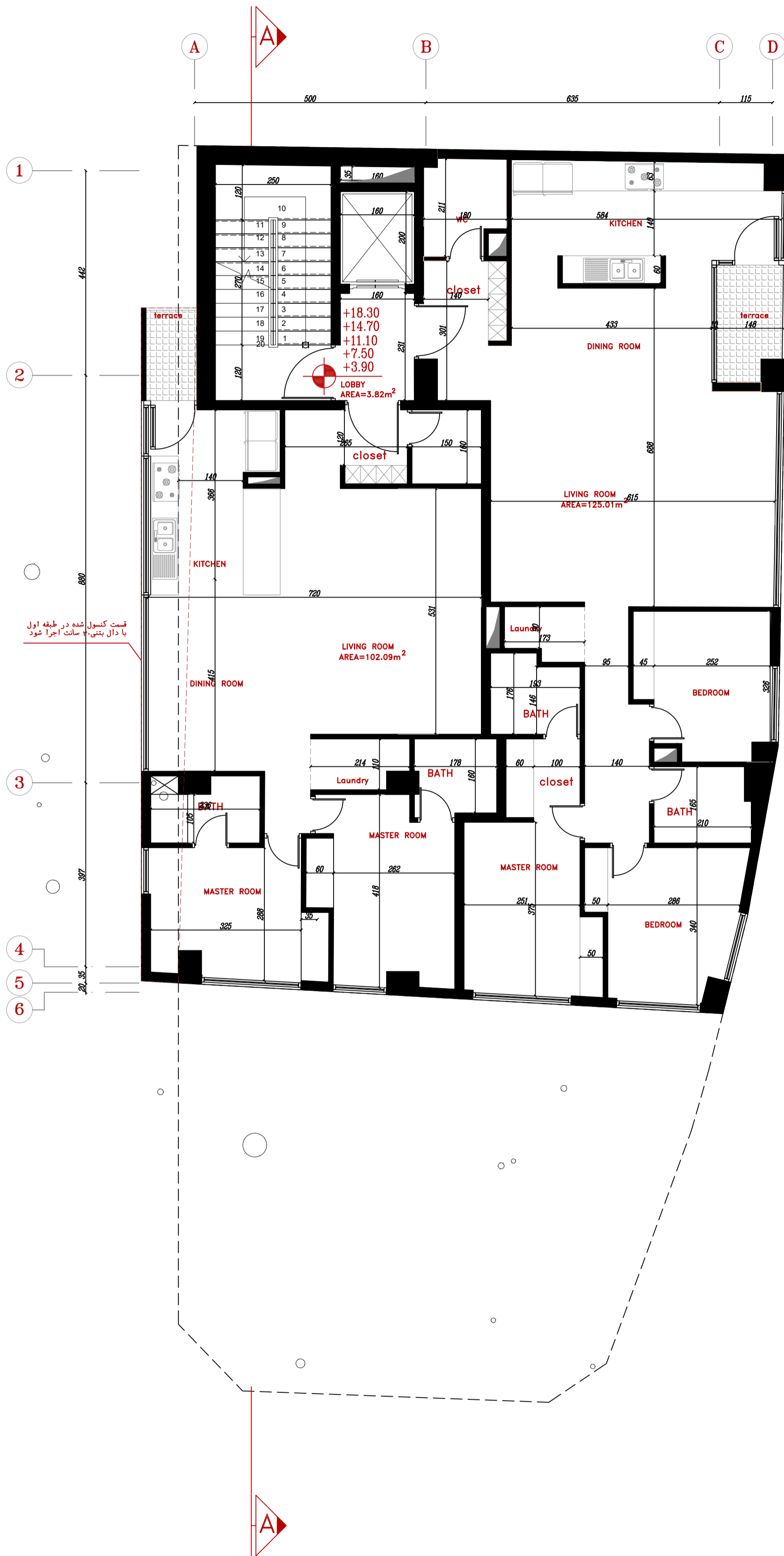
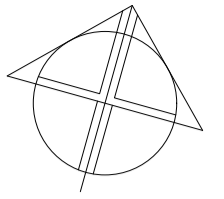
<b>Title:</b> SECTION A-A
<b>Code:</b>
<b>File No:</b>
<b>No:</b> 6 OF 11
<b>Scale:</b> 1/100



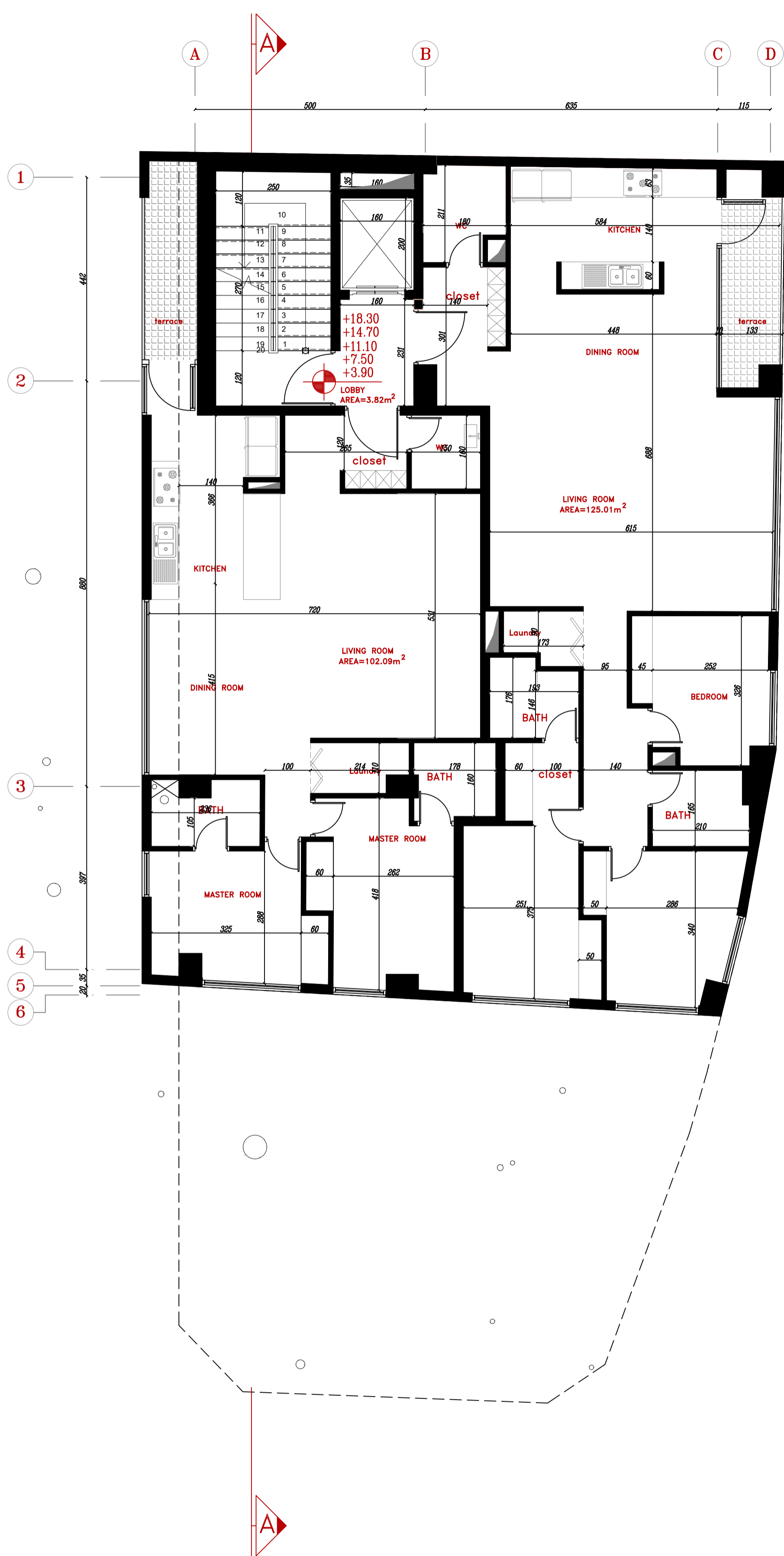
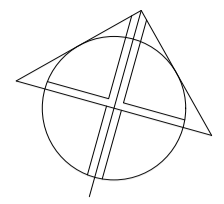
<b>Title:</b> 1TH BASEMENT PLAN
<b>Code:</b>
<b>File No:</b>
<b>No:</b> 7 OF 11
<b>Scale:</b> 1/100



<b>Title:</b>	GROUND FLOOR PLAN
<b>Code:</b>	
<b>File No:</b>	
<b>No:</b>	8 OF 11
<b>Scale:</b>	1/100

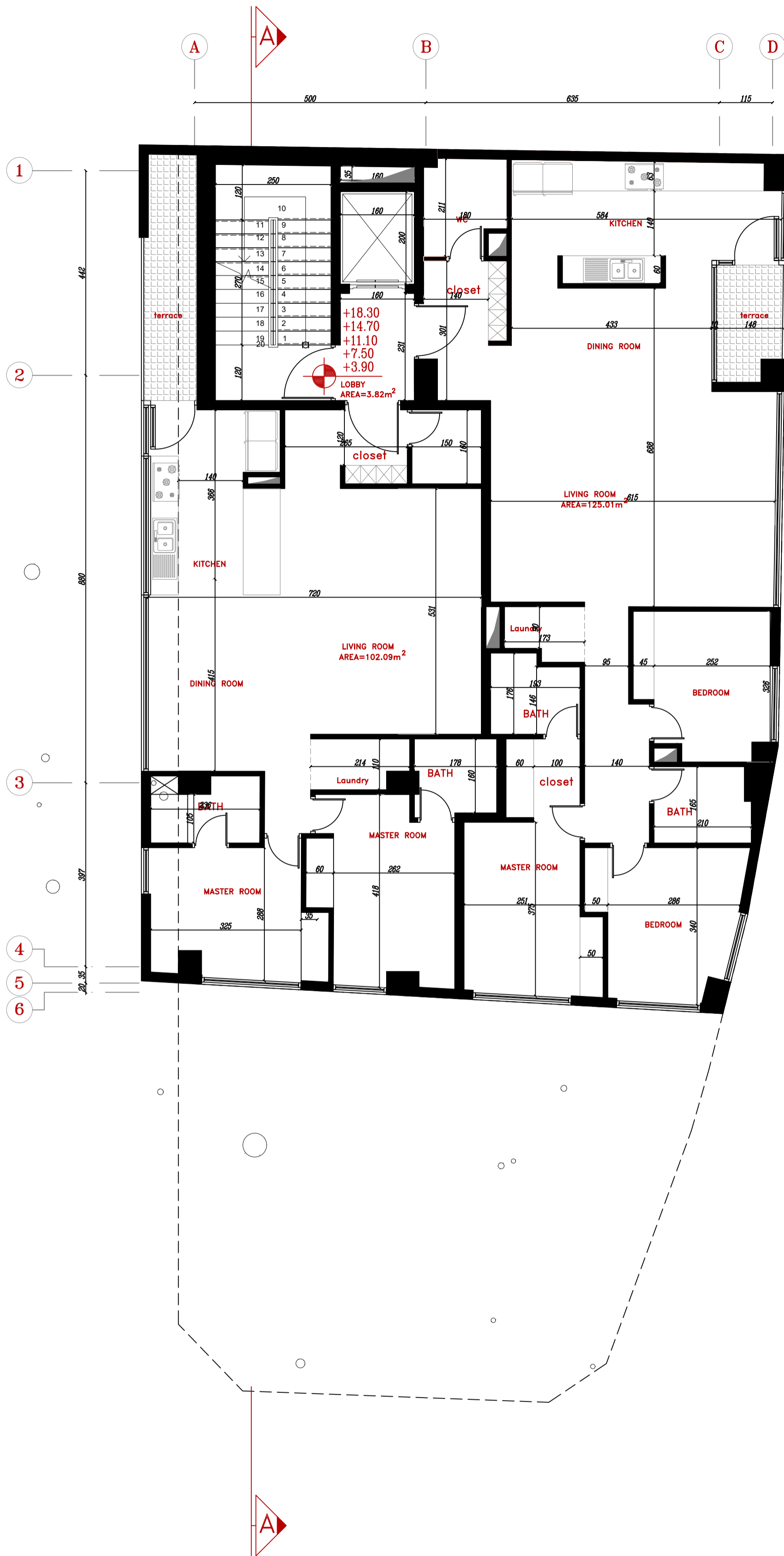
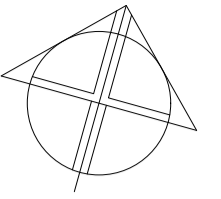


Title:	TYPICAL 1 FLOOR PLAN
Code:	
File No:	
No:	9 OF 11
Scale:	1/100



<b>Title:</b> TYPICAL2.4FLOOR PLAN
<b>Code:</b>
<b>File No:</b>
<b>No:</b> 10 OF 11
<b>Scale:</b> 1/100





<b>Title:</b> TYPICAL 3.5 FLOOR PLAN
<b>Code:</b>
<b>File No:</b>
<b>No:</b> 11 OF 11
<b>Scale:</b> 1/100









NOMEL





NOMEL

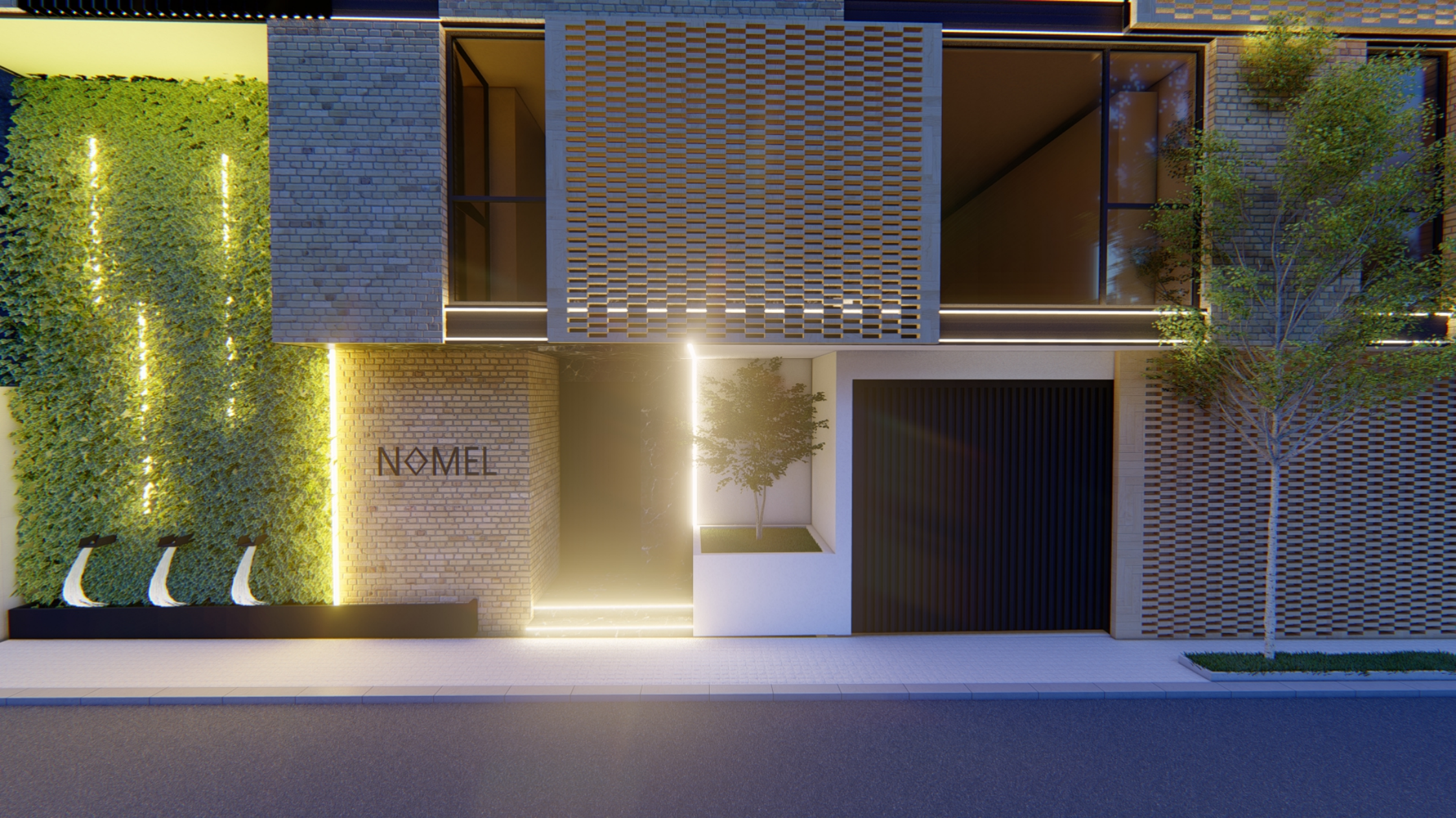












NOMEL





NOMEL





NOMEL





NOMEL





NOMEL





NOMEL





















NOMEL





NOMEL



روند طراحی نما:

نمای غربی به سبب جانمایی ورودی ها از این ضلع و همچنین همجواری با خیابان شریعتی، نمای اصلی ما محسوب شده و طراحی وجوه دیگر نما، ازین وجه تبعیت کرده است. در این جبهه با توجه به تردد زیاد این خیابان و آلودگی صوتی و همچنین رعایت حریمیت، بخشی از بازشو ها و تراس ها پشت دیوار گره چینی قرار گرفته اند. با ایجاد گره چینی ها، معضلات طراحی این جبهه نما تا حدود زیادی برطرف خواهد شد.

در قسمت انتهایی بالکن های ضلع غربی، امکان قرار گرفتن انباری یا باربیکیو در پشت جداره قرار دارد که میتواند به انتخاب مالک اجرا شود.

تراس طبقه اول به دلیل تجاوز از حریم ۳/۵ لازم کد ارتفاعی طبقه همکف، کوتاه شده است. همچنین به سبب اینکه در تمام واحد های مسکونی که طبقه همکف ارتفاع زیادی ندارد، می بایست از حفاظ امنیتی استفاده شود، ما در طراحی خود، با دادن دسترسی از جداره، دید حفاظ امنیتی را پوشانده ایم. در این طراحی با ایجاد گرین وال و همچنین آبنمای مختصری، تلاش کرده ایم تا ورودی ساختمان را شاخص کرده و برای ساکنین و رهگذران، حس سرزندگی و طراوت بوجود آوریم.





در جبهه شرقی نیز، برای رعایت حریم و تطبیق با نمای غربی، این گره چینی ها تکرار شده اند. با توجه به عرض بالکن ها، در نظر داریم از گیاهان رونده ای که نیاز به بستر کاشت آنچنانی ندارند، همچون کتنستر و... برای کاشت استفاده کنیم.

