

کانسپت

طراحی نمای پروژه بر گرفته از پخ های بسیار زمین میباشد.

پلان

در طراحی این پلان تمام سعی طراح به جدا کردن فضای عمومی و خصوصی به نحوی مطلوب بوده است به طوری که نه از فضای عمومی بیرون دیدی به فضای خصوصی و یا عمومی خانه ایجاد شود نه در فضای عمومی داخلی دیدی به فضای خصوصی وجود داشته باشد.

در طراحی پلان واحد بزرگتر فضای خصوصی و استراحت به سمت راست زمین که فضایی با معبری رفت و آمد کمتر و صدای کمتر است برده شده.

(برای آسایش بیشتر)

در واحد کوچکتر نیز فضای خصوصی حدامکان به جای کم سر و صداتر برده شده است.

از پنجره های کوچک برای فضاهای خصوصی استفاده شده .

(برای حریم بیشتر و کنترل صدا)

و در فضای عمومی از پنجره های بزرگتر استفاده شده برای ورود نور بیشتر

محل قرار گیری دستگاه پله

قرار دادن دستگاه پله در جایی که بیشترین پخ رو در پلان دارد

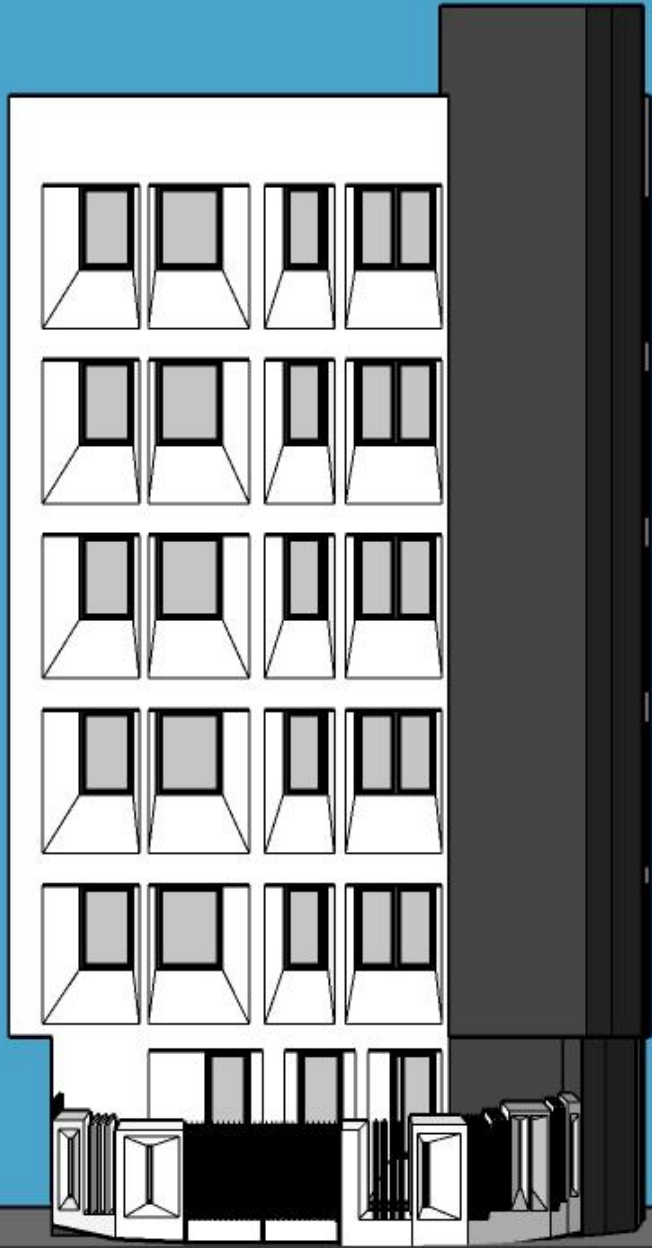
مزایای از جمله پرکردن پخی ها و استفاده از فضای خالی باقی مانده برای داکت میباشد

و هم قرار گیری در ان قسمت اجازه داشتن 12 پارکینگ کامل

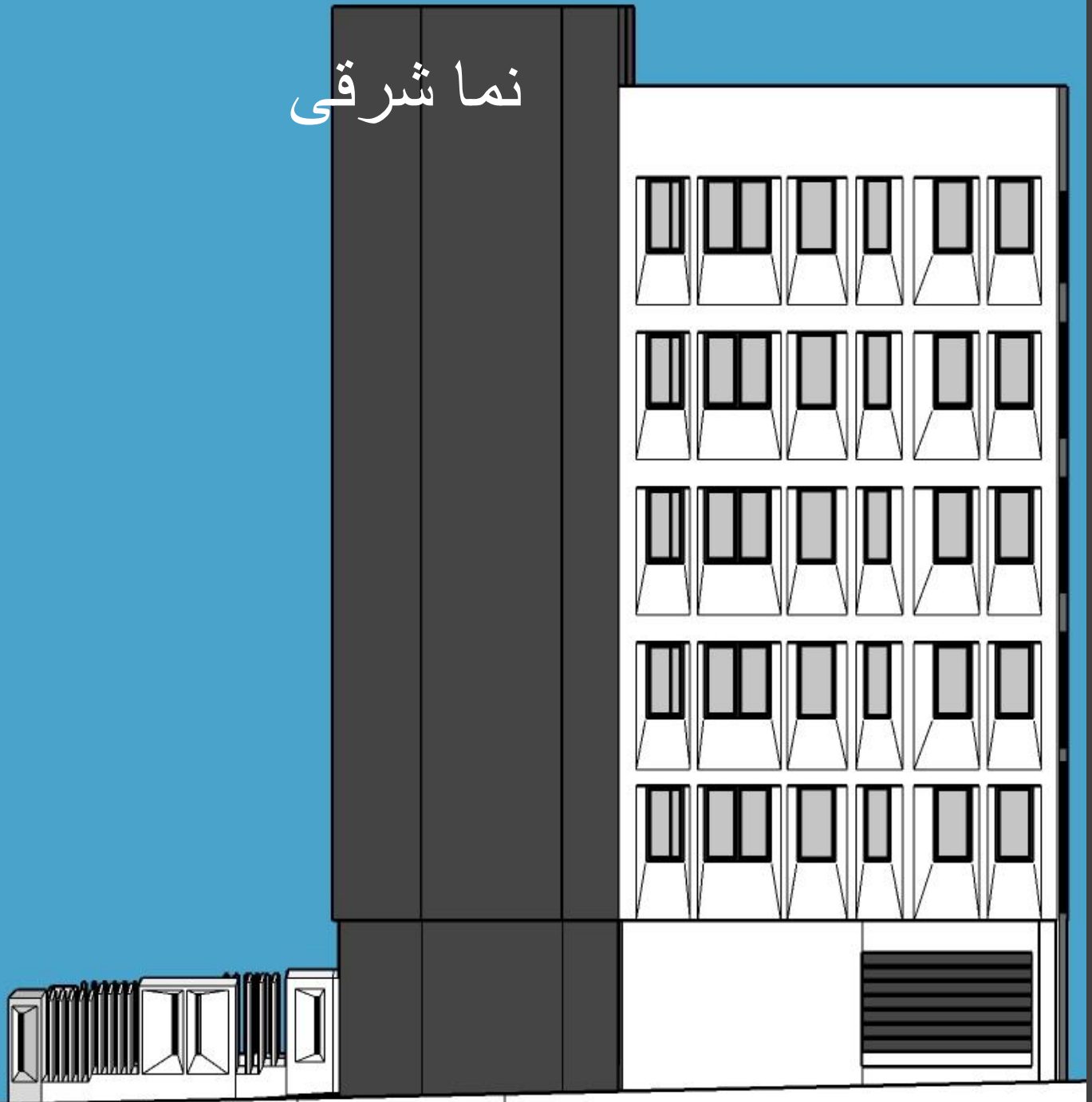
و همچنین یک طبقه منفی با شرایط مناسب برای تعبیه فضاهای اضافی

نیز میدهد.

نمای جنوبی



نمای شرقی



نما

همانطور که قبلاً گفته شد نمای پروژه از پخی های بسیار زمین برگرفته شده
فرم دور پنجره ها به گونه ای میباشد که یادآور بخش پخی های زمین باشد
و هم باعث ورود نور بیشتر و همچنین عبور بارش باران به پایین شود
اگر دقت کنید بالای پنجره ها صاف میباشد و همین امر باعث افتادن قطرات باران به پایین و بروی ضلع زاویه دار شود و به همین ترتیب آب به پایین منتقل شود
طراحی دیوار حیاط و حتی دستگیره درب ورودی از همان پخی های زمین میباشد



ترکیب بندی رنگی

در این پروژه از این سه رنگ
پس زمینه در طراحی پلان
استفاده شده است.

