

کانسپت طرح ارائه شده نما بر مبنای فضای مثبت و منفی شکل گرفته

این تکنیک بصری این امکان رو به ما میده تا بتونیم دید افراد رو از فضای پیرامون ساختمان به سمت نقطه ای که به ان وزن بصری دلخواه رو دادیم جلب بشه

در طرح این نما سعی بر این بوده اول نما جلوه یک ساختمان مسکونی که حس سکونت به همراه آرامش رو ایجاد کنه دوم از حجم سازی بیهوده پرهیز بشه این مورد هم توجه اقتصادی دارد هم دید منظر از داخل واحد ها رو کور نمیکند سوم سعی بر این بود بیشترین سطح پنجره رو داشته باشیم تا نور خوب و منظر خوبی رو داخل واحد داشته باشیم طرح ارائه شده اجرای مناسب و از لحاظ قیمتی به دلیل نبود رابیتس کاری زیاد مناسب است

ترکیب اجر و فلز (مصالحی که بیشتر دیده میشود)
هم وزن نما را برای سازه کم کرده هم ترکیب رنگی مناسب یک ساختمان مسکونی را ایجاد کرده



















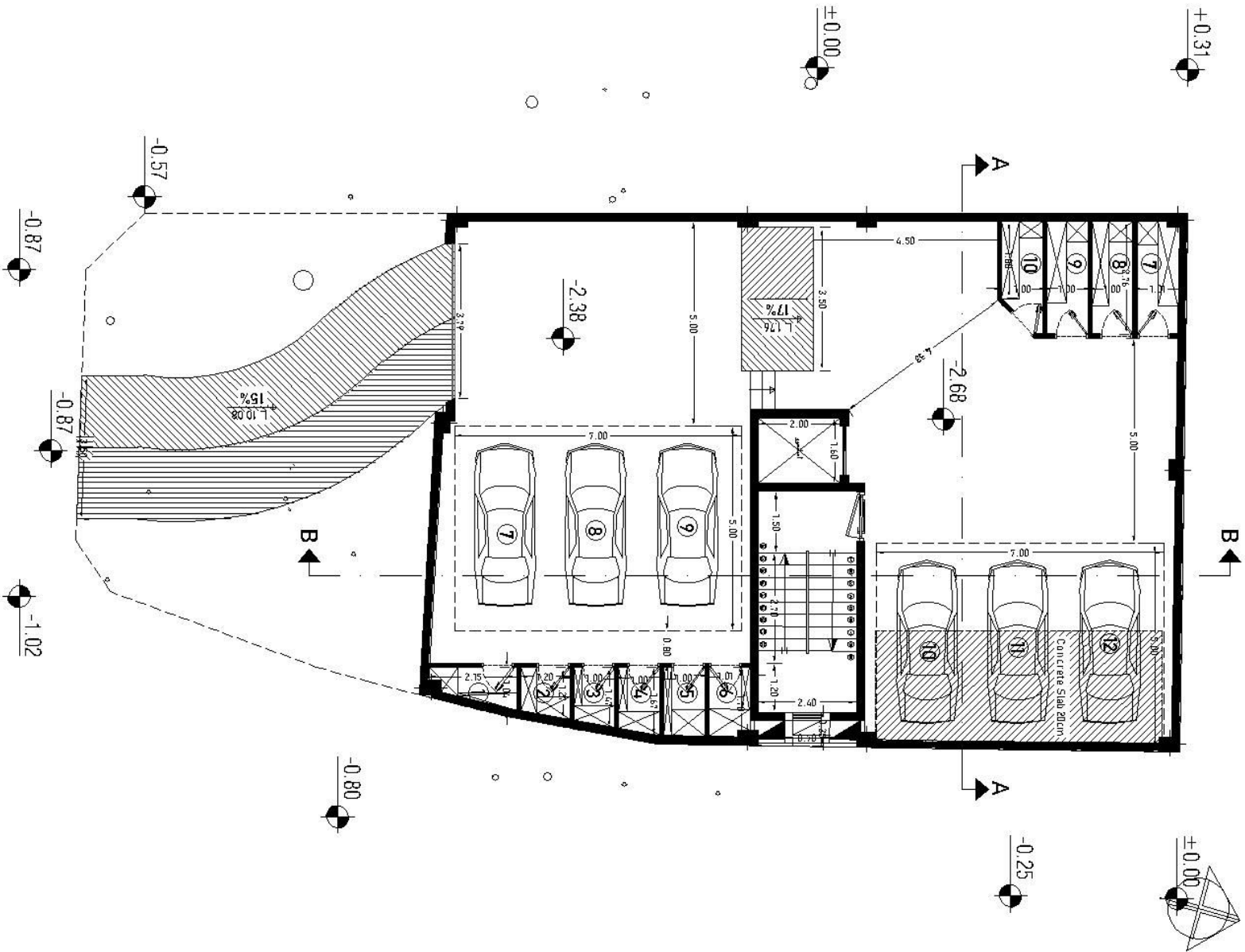




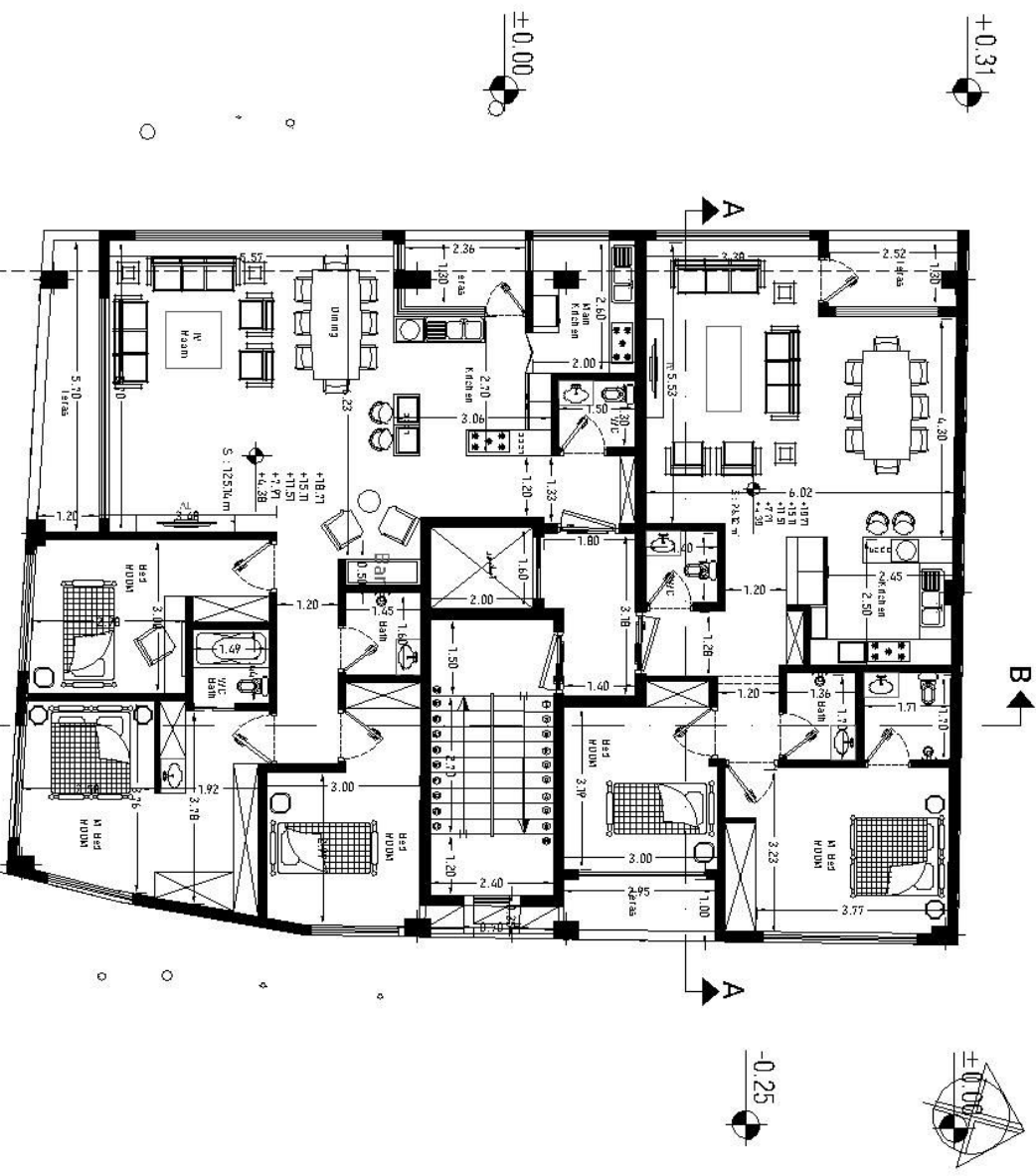




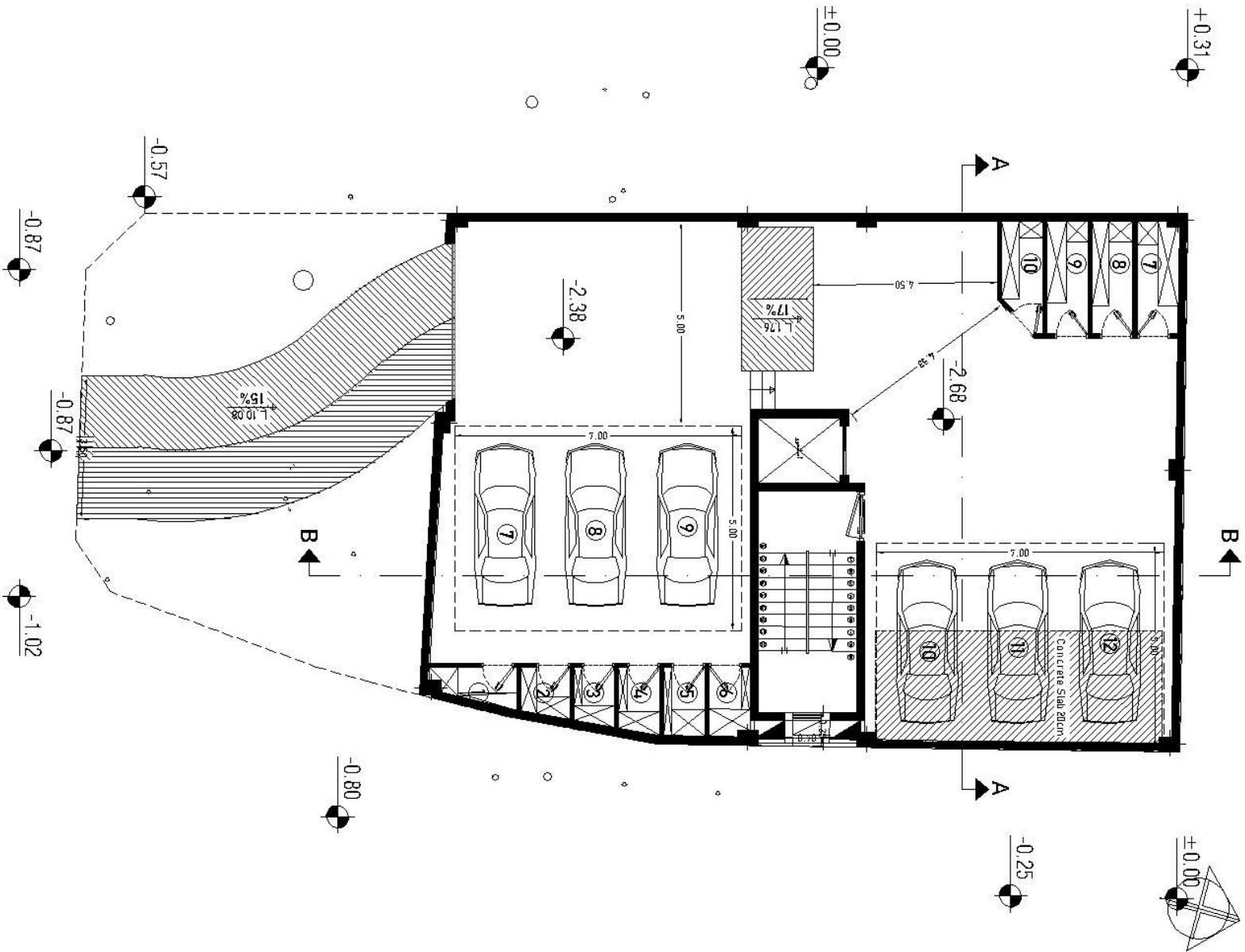




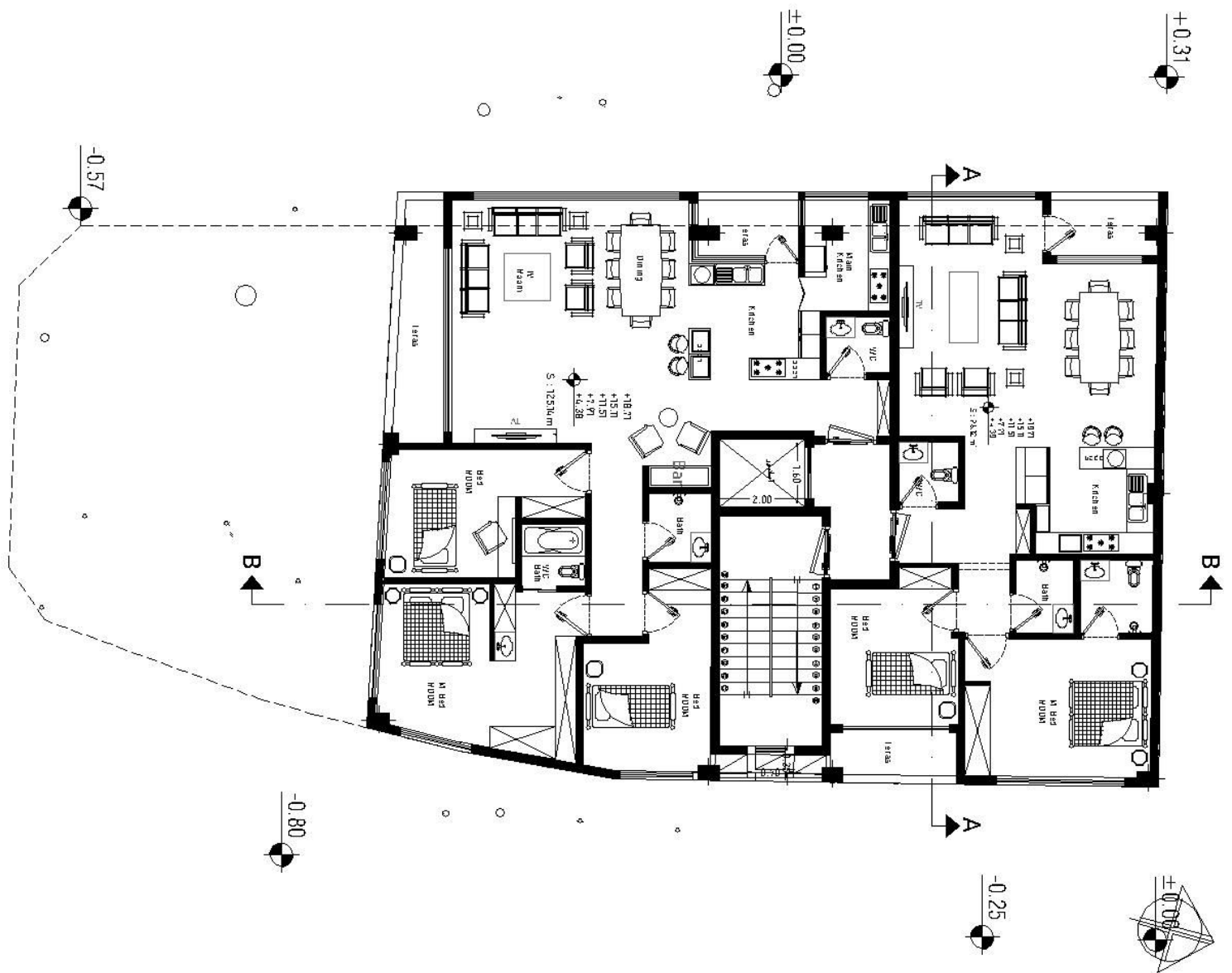
Negative first Floor Plane



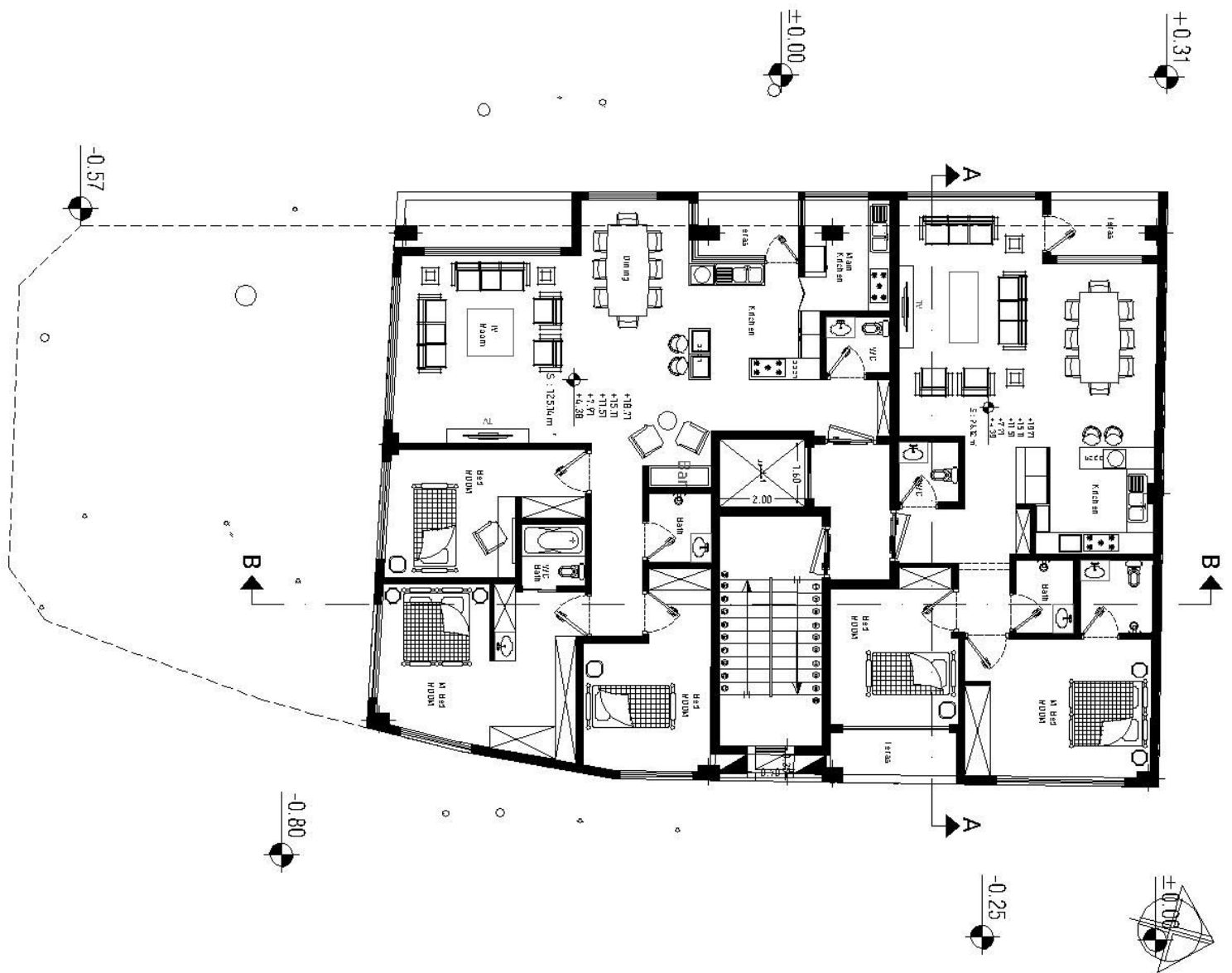
Floor Plane 1-3-5



Dimension Negative first Floor Plane

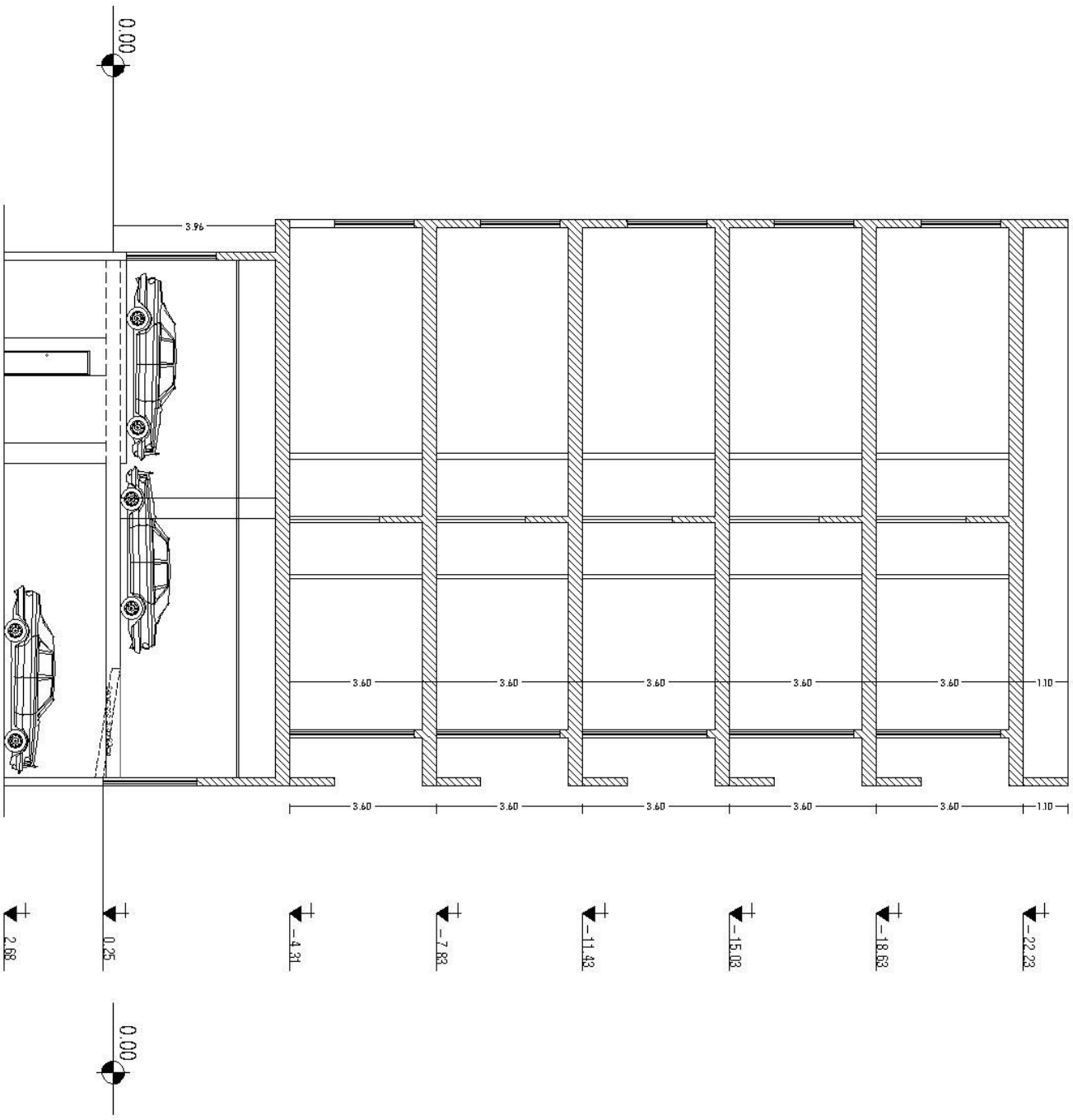


Dimension Floor Plane 1-3-5



Dimension Floor Plane 2-4

Section A-A



Section B-B

