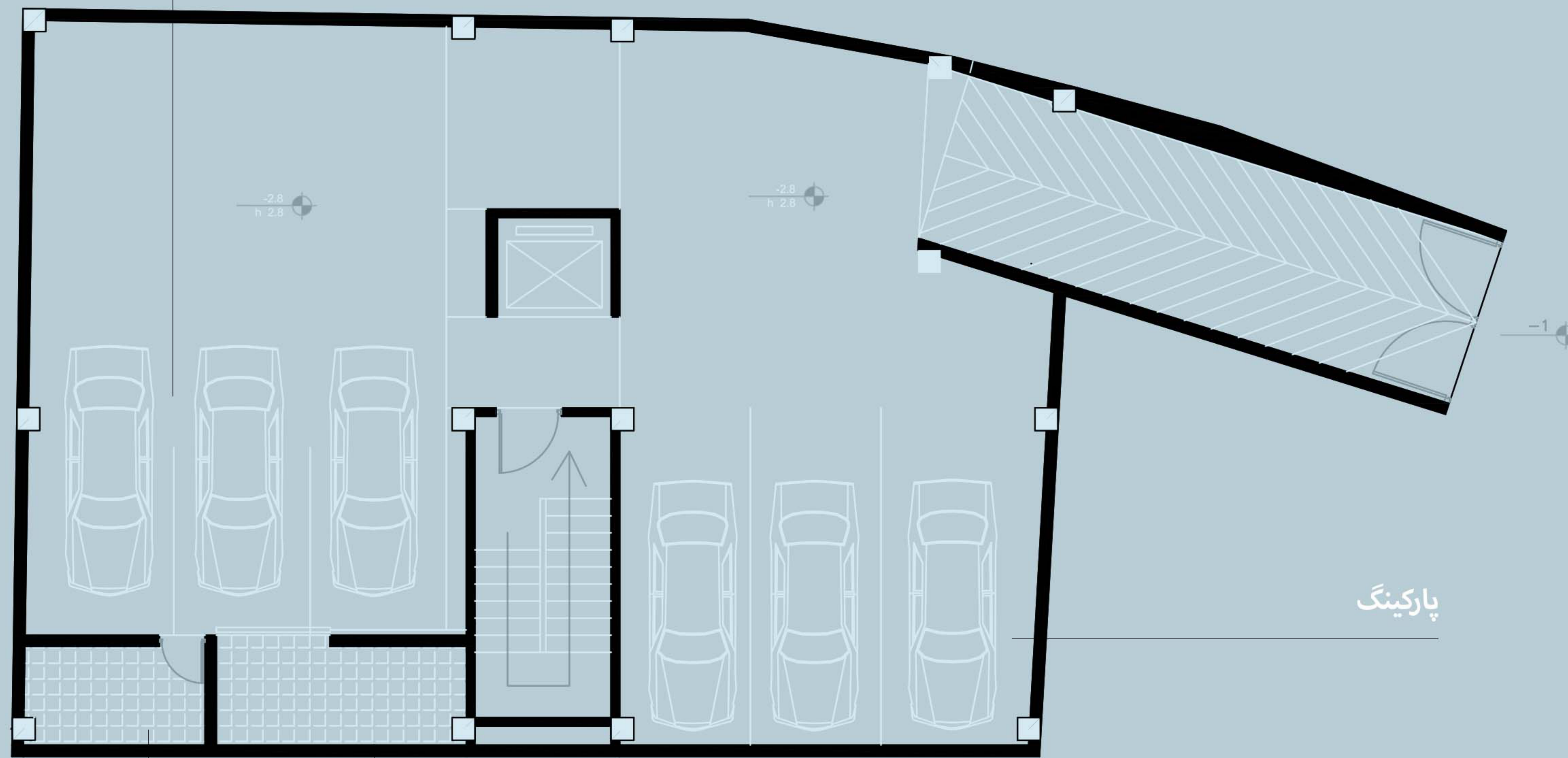


# طبقه زیر زمین

پارکینگ



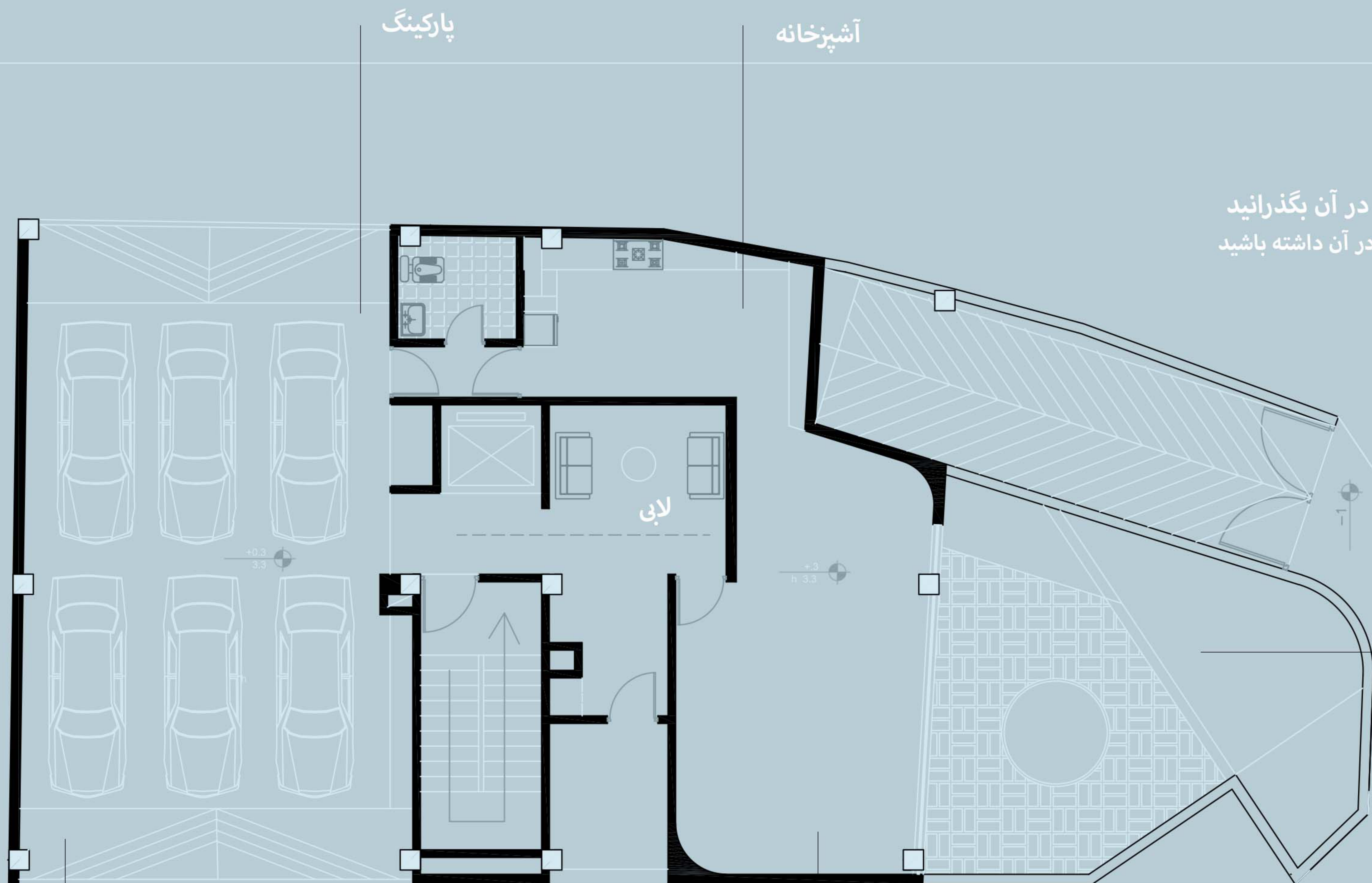
پارکینگ

انباری ساختمان

موتور خانه

# طبقه همکف

خانه مکانیست که بهترین لحظات خود را باید در آن بگذرانید  
لطفاً خانه را به گونه ای طراحی کنید که حس آرامش در آن داشته باشید



پارکینگ

سالن اجتماعات

حیاط و باغچه

پارکینگ

آشپزخانه

## طبقه اول

خانه مکانیست که بهترین لحظات خود را باید در آن بگذرانید  
لطفاً خانه را به گونه ای طراحی کنید که حس آرامش در آن داشته باشید

ساختمان طراحی شده در هر طبقه  
شامل یک واحد دوخوابه و یک واحد 3 خوابه می باشد



### در خانه دو خوابه

فضاها به گونه ای طراحی شده که بخش خصوصی و عمومی خانه  
از هم جدا شده و آشپزخانه در مرکز این دو فضا ایجاد شده و هر دو واحد در کنار آن  
بالکنی در نظر گرفته شده است

آشپزخانه این خانه به گونه ای طراحی که هم فضای باز دراد و هم فضای بسته  
و کنار میز ناهارخوری دیواری واقع شده که گلهای پیتوس در ارتفاع این دیوار کار می شود  
تا حس زندگی و امید برای افراد این خانه خلق شود

### در خانه سه خوابه

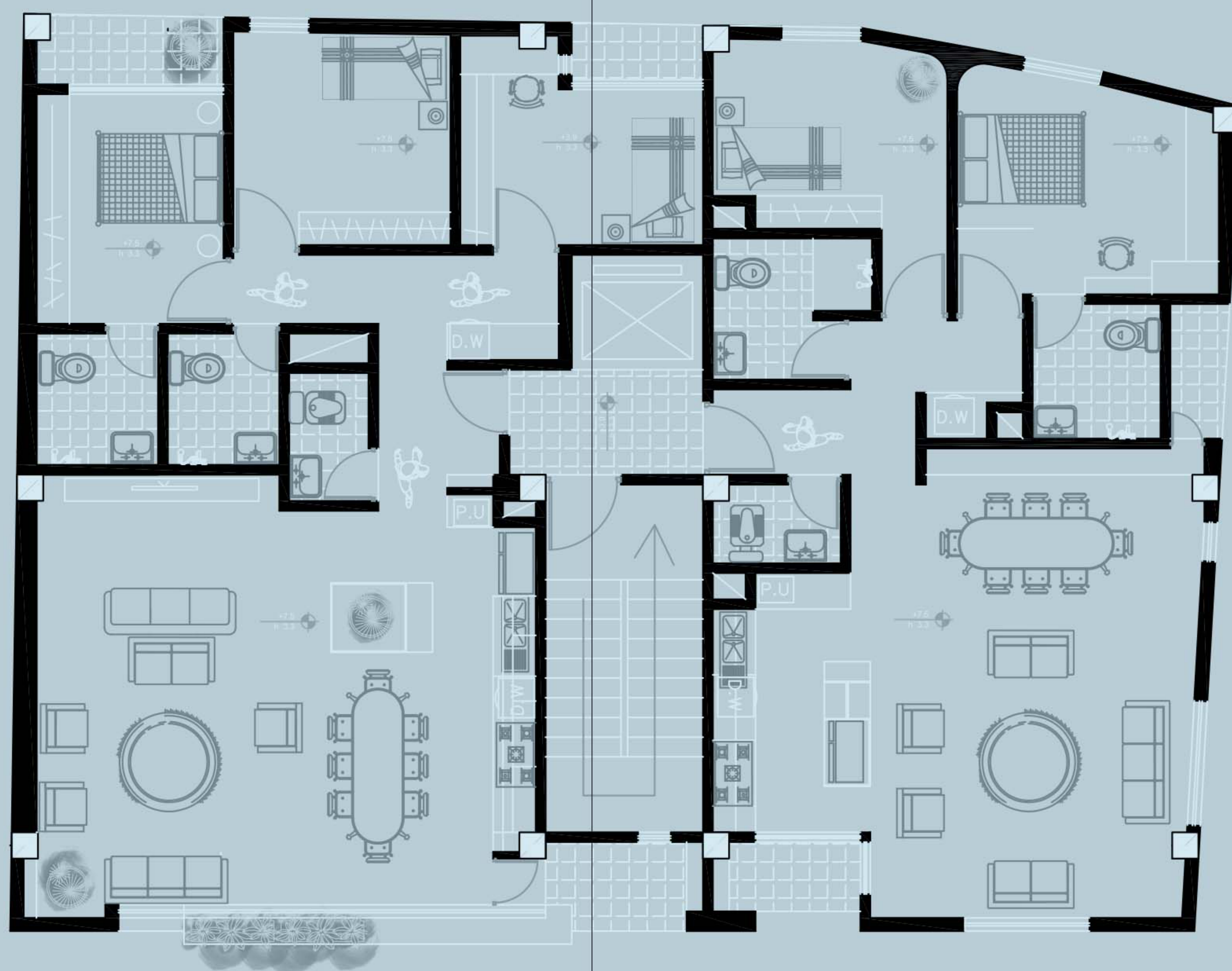
فضاها به گونه طراحی شده که بخش خصوصی خانه که شامل  
خوابها و حمام ولانداری می باشد از بخش عمومی خانه تفکیک شده و آشپزخانه  
این خانه در مرکز دو فضا واقع شده تا هر دو بخش خانه دسترسی راحتی به آن داشته باشند  
در کنار آشپزخانه و میز ناهار خوری یک گلدان بابا آدم در یک فضای شیشه ای ایجاد شده  
هدف از این کار تفکیک دو فضا از هم بوده و حس زندگی و رشد در این خانه جریان داشته باشد



## طبقه دوم

خانه مکانیست که بهترین لحظات خود را باید در آن بگذرانید  
لطفاً خانه را به گونه ای طراحی کنید که حس آرامش در آن داشته باشید

ساختمان طراحی شده در هر طبقه  
شامل یک واحد دوخوابه و یک واحد 3 خوابه می باشد



### در خانه دو خوابه

فضاها به گونه ای طراحی شده که بخش خصوصی و عمومی خانه  
از هم جدا شده و آشپزخانه در مرکز این دو فضا ایجاد شده و هر دو واحد در کنار آن  
بالکنی در نظر گرفته شده است  
آشپزخانه این خانه به گونه ای طراحی که هم فضای باز دراد و هم فضای بسته  
و کنار میز ناهارخوری دیواری واقع شده که گلهای پیتوس در ارتفاع این دیوار کار می شود  
تا حس زندگی و امید برای افراد این خانه خلق شود

### در خانه سه خوابه

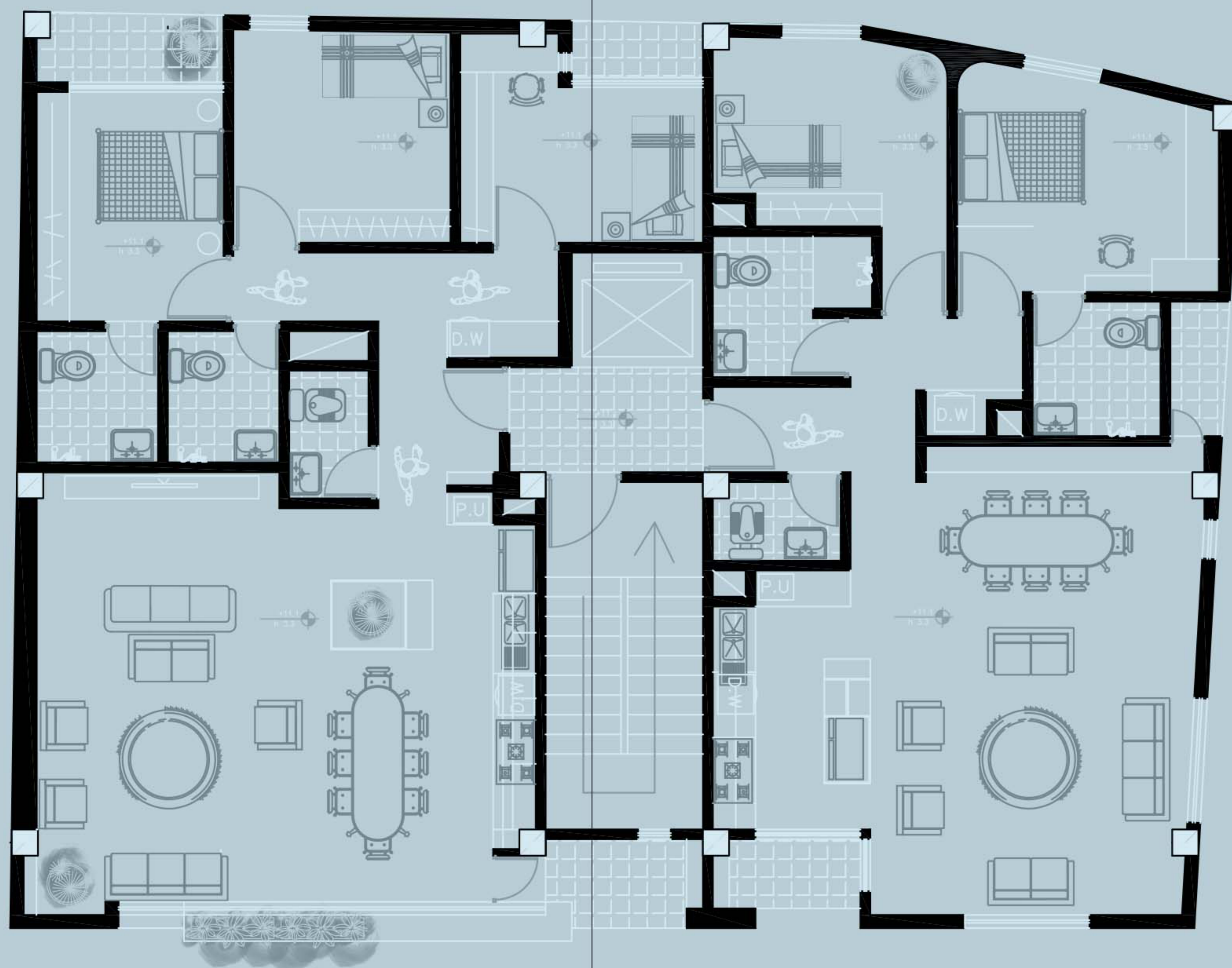
فضاها به گونه طراحی شده که بخش خصوصی خانه که شامل  
خوابها و حمام ولانداری می باشد از بخش عمومی خانه تفکیک شده و آشپزخانه  
این خانه در مرکز دو فضا واقع شده تا هر دو بخش خانه دسترسی راحتی به آن داشته باشند  
در کنار آشپزخانه و میز ناهار خوری یک گلدان بابا آدم در یک فضای شیشه ای ایجاد شده  
هدف از این کار تفکیک دو فضا از هم بوده و حس زندگی و رشد در این خانه جریان داشته باشد



## طبقه سوم

خانه مکانیست که بهترین لحظات خود را باید در آن بگذرانید  
لطفاً خانه را به گونه ای طراحی کنید که حس آرامش در آن داشته باشید

ساختمان طراحی شده در هر طبقه  
شامل یک واحد دوخوابه و یک واحد 3 خوابه می باشد



### در خانه دو خوابه

فضاها به گونه ای طراحی شده که بخش خصوصی و عمومی خانه  
از هم جدا شده و آشپزخانه در مرکز این دو فضا ایجاد شده و هر دو واحد در کنار آن  
بالکنی در نظر گرفته شده است  
آشپزخانه این خانه به گونه ای طراحی که هم فضای باز دراد و هم فضای بسته  
و کنار میز ناهارخوری دیواری واقع شده که گلهای پیتوس در ارتفاع این دیوار کار می شود  
تا حس زندگی و امید برای افراد این خانه خلق شود

### در خانه سه خوابه

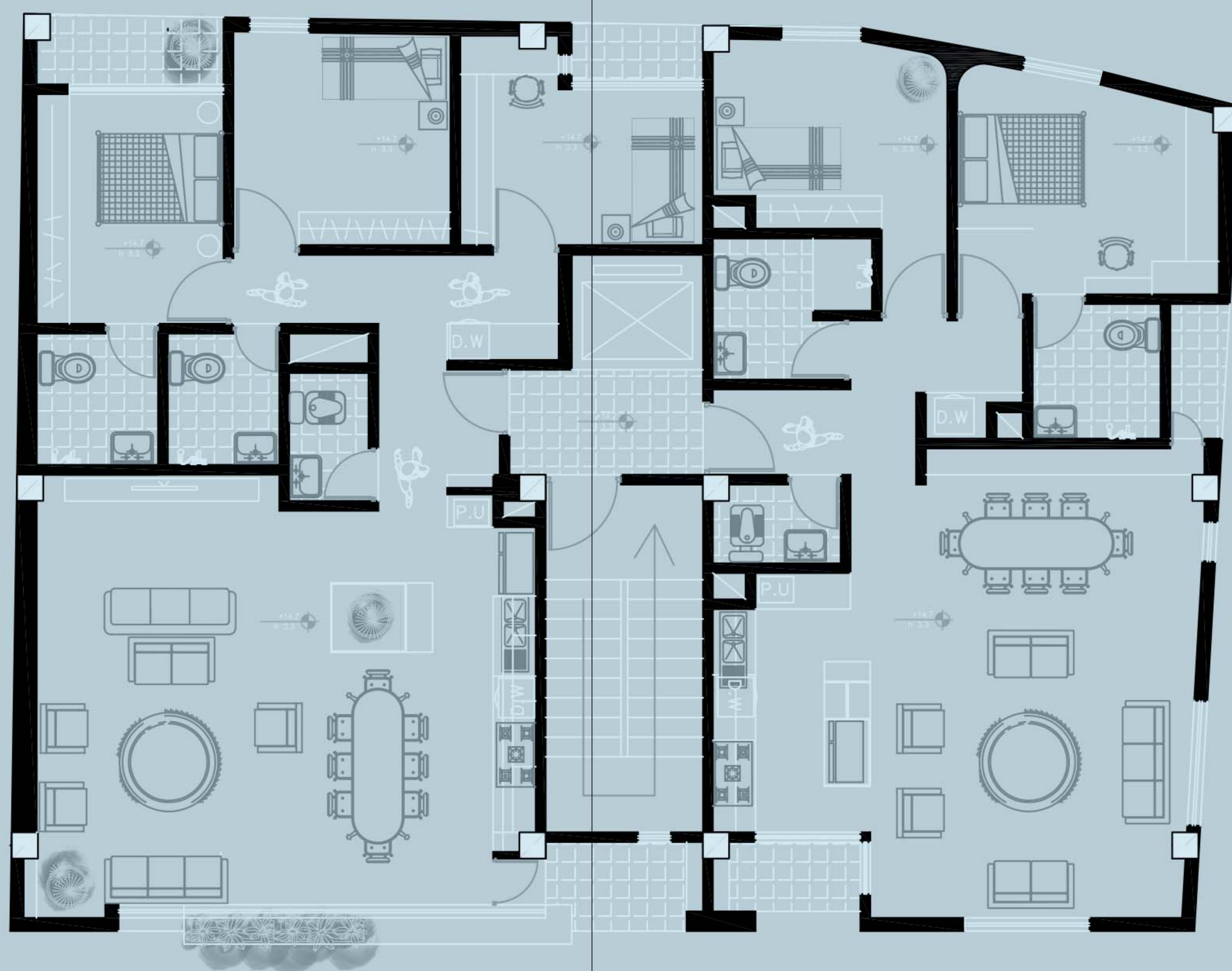
فضاها به گونه طراحی شده که بخش خصوصی خانه که شامل  
خوابها و حمام ولانداری می باشد از بخش عمومی خانه تفکیک شده و آشپزخانه  
این خانه در مرکز دو فضا واقع شده تا هر دو بخش خانه دسترسی راحتی به آن داشته باشند  
در کنار آشپزخانه و میز ناهار خوری یک گلدان بابا آدم در یک فضای شیشه ای ایجاد شده  
هدف از این کار تفکیک دو فضا از هم بوده و حس زندگی و رشد در این خانه جریان داشته باشد



## طبقه چهارم

خانه مکانیست که بهترین لحظات خود را باید در آن بگذرانید  
لطفاً خانه را به گونه ای طراحی کنید که حس آرامش در آن داشته باشید

ساختمان طراحی شده در هر طبقه  
شامل یک واحد دوخوابه و یک واحد 3 خوابه می باشد



### در خانه دو خوابه

فضاها به گونه ای طراحی شده که بخش خصوصی و عمومی خانه  
از هم جدا شده و آشپزخانه در مرکز این دو فضا ایجاد شده و هر دو واحد در کنار آن  
بالکنی در نظر گرفته شده است  
آشپزخانه این خانه به گونه ای طراحی که هم فضای باز دراد و هم فضای بسته  
و کنار میز ناهارخوری دیواری واقع شده که گلهای پیتوس در ارتفاع این دیوار کار می شود  
تا حس زندگی و امید برای افراد این خانه خلق شود

### در خانه سه خوابه

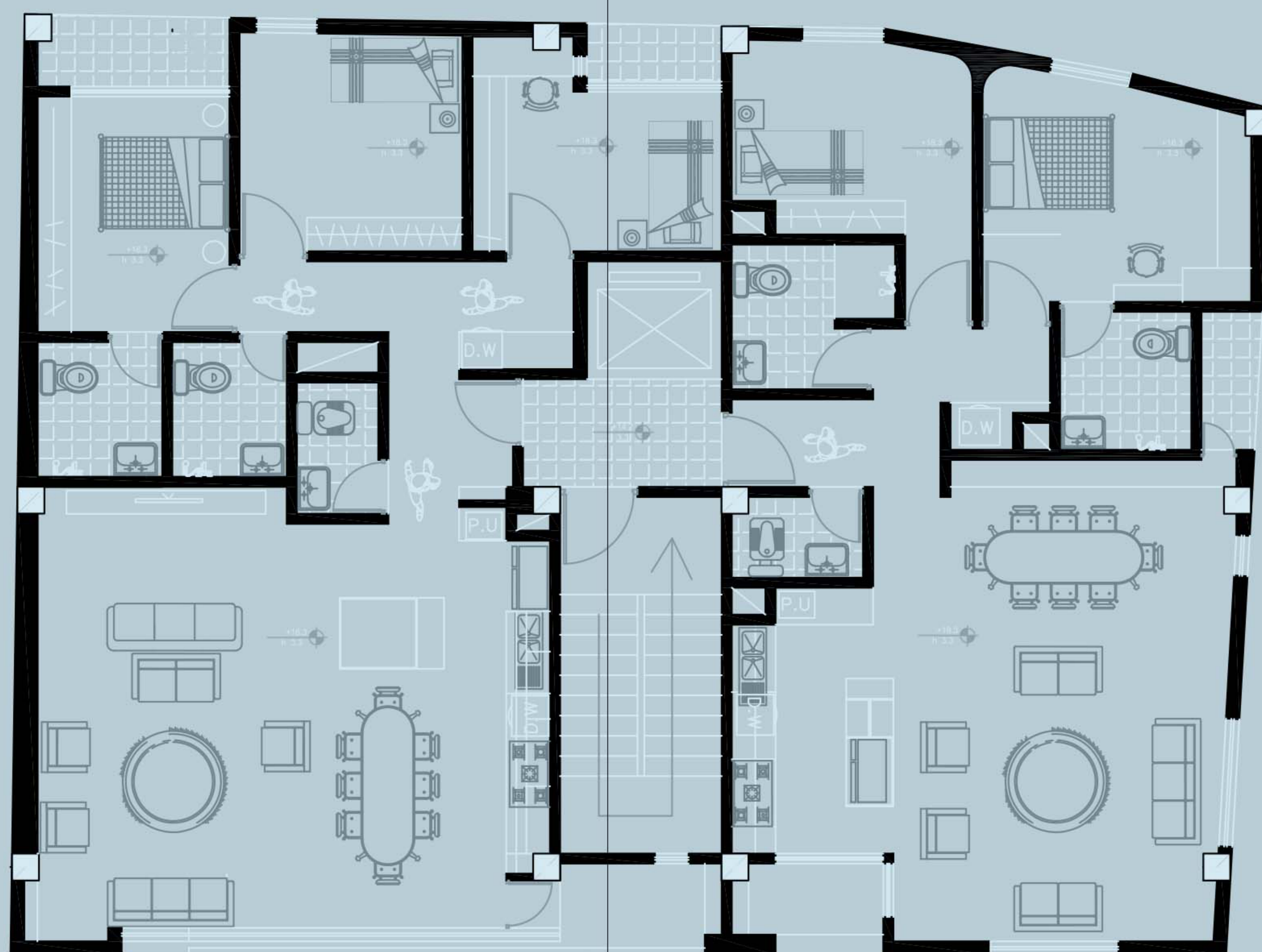
فضاها به گونه طراحی شده که بخش خصوصی خانه که شامل  
خوابها و حمام ولانداری می باشد از بخش عمومی خانه تفکیک شده و آشپزخانه  
این خانه در مرکز دو فضا واقع شده تا هر دو بخش خانه دسترسی راحتی به آن داشته باشند  
در کنار آشپزخانه و میز ناهار خوری یک گلدان بابا آدم در یک فضای شیشه ای ایجاد شده  
هدف از این کار تفکیک دو فضا از هم بوده و حس زندگی و رشد در این خانه جریان داشته باشد



## طبقه پنجم

خانه مکانیست که بهترین لحظات خود را باید در آن بگذرانید  
لطفاً خانه را به گونه ای طراحی کنید که حس آرامش در آن داشته باشید

ساختمان طراحی شده در هر طبقه  
شامل یک واحد دوخوابه و یک واحد 3 خوابه می باشد



### در خانه دو خوابه

فضاها به گونه ای طراحی شده که بخش خصوصی و عمومی خانه  
از هم جدا شده و آشپزخانه در مرکز این دو فضا ایجاد شده و هر دو واحد در کنار آن  
بالکنی در نظر گرفته شده است  
آشپزخانه این خانه به گونه ای طراحی که هم فضای باز دراد و هم فضای بسته  
و کنار میز ناهارخوری دیواری واقع شده که گلهای پیتوس در ارتفاع این دیوار کار می شود  
تا حس زندگی و امید برای افراد این خانه خلق شود

### در خانه سه خوابه

فضاها به گونه طراحی شده که بخش خصوصی خانه که شامل  
خوابها و حمام ولانداری می باشد از بخش عمومی خانه تفکیک شده و آشپزخانه  
این خانه در مرکز دو فضا واقع شده تا هر دو بخش خانه دسترسی راحتی به آن داشته باشند  
در کنار آشپزخانه و میز ناهار خوری یک گلدان بابا آدم در یک فضای شیشه ای ایجاد شده  
هدف از این کار تفکیک دو فضا از هم بوده و حس زندگی و رشد در این خانه جریان داشته باشد



# پشت بام

خانه مکانیست که بهترین لحظات خود را باید در آن بگذرانید  
لطفاً خانه را به گونه ای طراحی کنید که حس آرامش در آن داشته باشید

