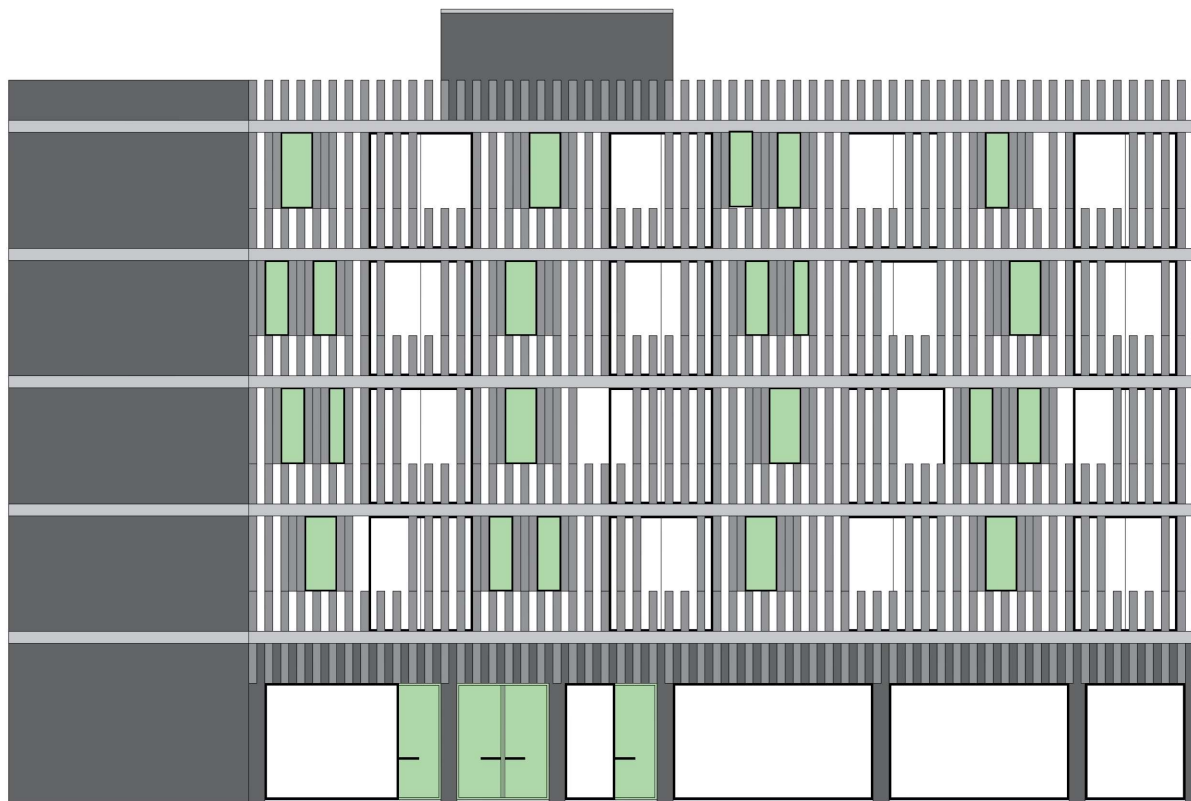


پروژه طراحی نمای نیکان



نمای جنوبی

متریال:

سنگ گرانیت اسکرچ

شیشه سبز سوپر رفلکت

شیشه سکوریت شفاف



نمای شمالی

متریال:

سنگ گرانیت اسکرچ

شیشه سبز سوپر رفلکت

شیشه سکوریت شفاف

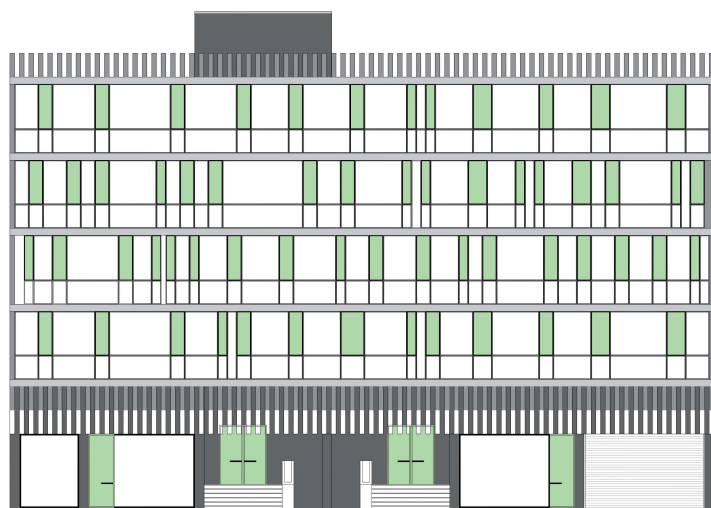
پوسته طراحی شده با توجه به وضع موجود پیشنهاد شد؛ و سعی بر آن بود تا تمام نور به صورت دیفیوز(فیلتر شده) به فضای منتقل شود. بنابراین پوسته‌های خطی اساس طراحی در نظر گرفته شد

با توجه به متریال درخواستی(سنگ و شیشه) و سلب بودن دو نمای اصلی، دو نمای فرعی و فضای واسط، **سبز** در نظر گرفته شد، تا تأکیدی بر تضاد در دو نما باشد و همچنین فضا را منعطف و کیفیت فضا رو افزایش دهد.

نور - تهویه

پنجره سبز، بازشو: مساحت ۶۰ متر مربع

قسمت سفید رنگ، نورگیر

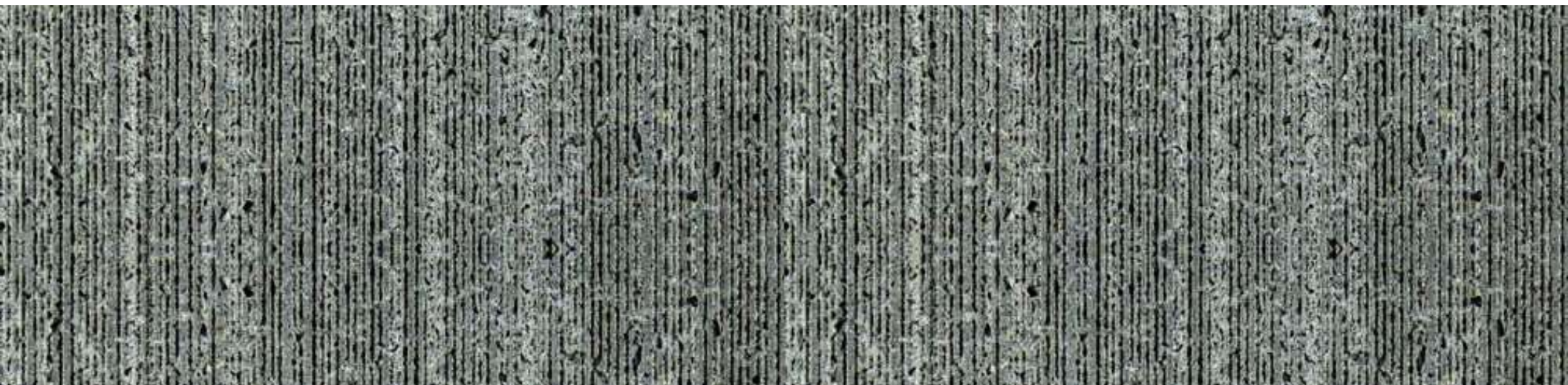


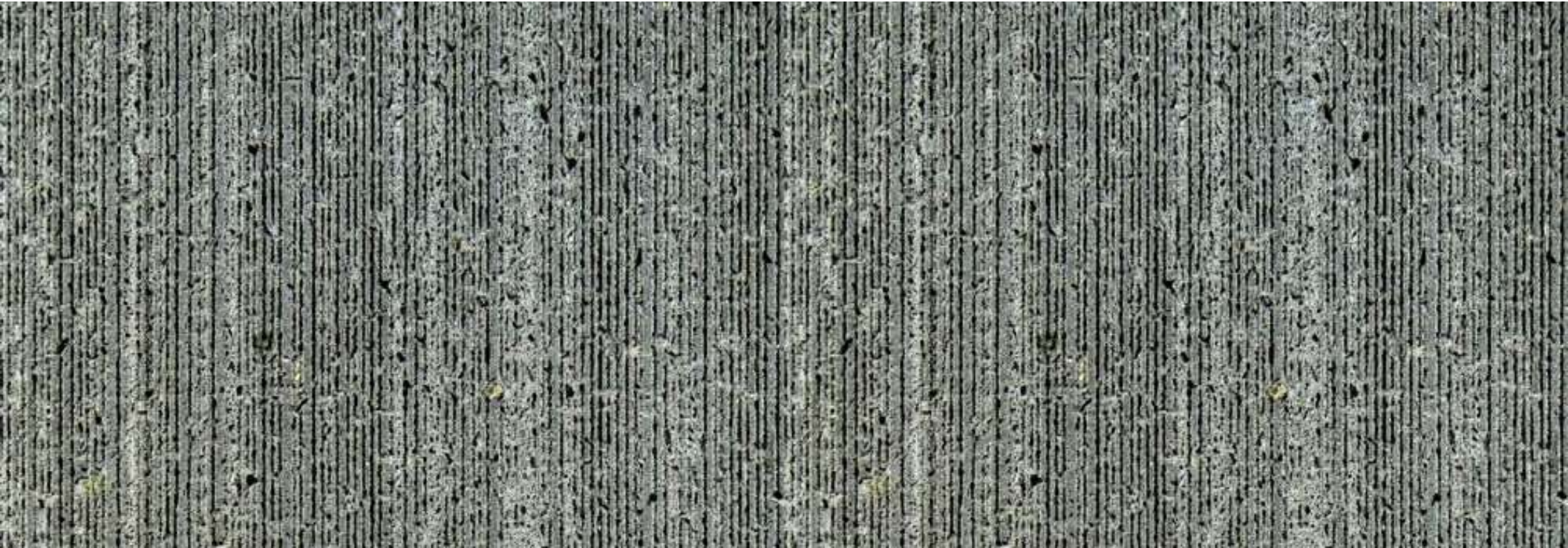
پوسته خطی نیمه شفاف

(سنگ گرانیت اسکرچ)

سنگ اسکرچ

یک نوع سنگ طبیعی است که بر روی سطح آن با استفاده از ابزارهای خاص و تکنیک‌های خاصی طرح‌ها و الگوهای مختلف حک می‌شود. این سنگ‌ها معمولاً از سنگ‌های طبیعی مانند گرانیت، مرمر، تراورتن و سنگ‌های دیگر تهیه می‌شوند و سپس با استفاده از تکنولوژی‌های پیشرفته، طرح‌ها و الگوهای خاص بر روی آن‌ها ایجاد می‌شود.



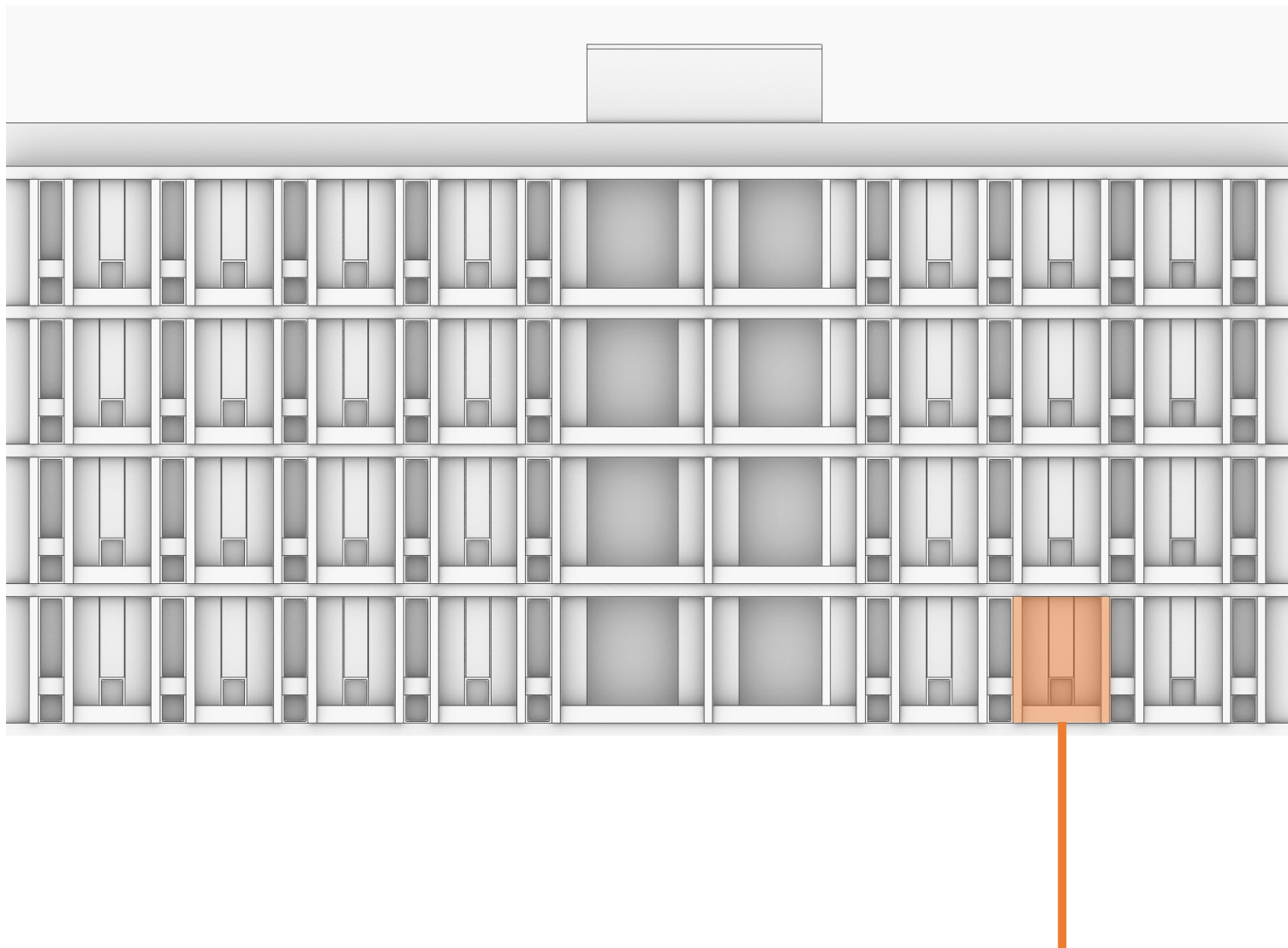


سنگ اسکرچ یک سنگ مقاوم در برابر آلودگی و آلاینده های محیطی می باشد، به همین علت سنگ اسکرچ کاربرد بسیاری در نماهای خارجی ساختمان ها دارد؛ همچنین این سنگ در نماهای مدرن به همراه چوب و فلز بسیار استفاده می شود.



سنگ گرانیت مشکی

سنگ گرانیت مشکی اسکرچ از مقاومت و کیفیت بالایی برخوردار است. این سنگ در معماری نمای داخلی و خارجی ساختمان مورد استفاده قرار می گیرد. از نمونه های این سنگ می توان به سنگ گرانیت زنجان و گرانیت نطنز اسکرچ اشاره کرد.



نمای فرعی داخلی

متریال:

سنگ سفید مصنوعی
شیشه سکوریت شفاف



جزئیات نمای فرعی داخلی

فلاور باکس گالوانیزه
کابل پس کشیده
پنجره دسترسی به گلدان



جزئیات اجرای کابل



سیاس