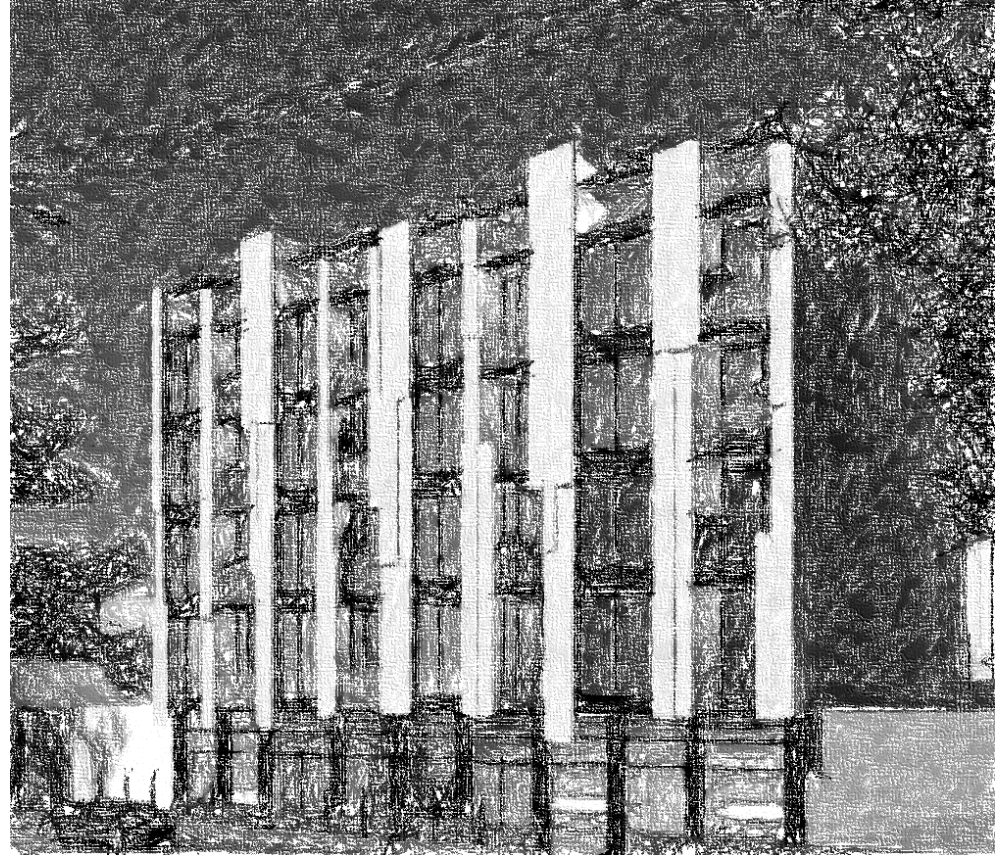

طراحی نما

پروژه نیکان



روند طراحی پروژه نیکان

پروژه نیکان ر خیابان افسریه تهران واقع است و متشکل از دو بلوک مجزا می باشد که هر بلوک، از سه طبقه درزیرزمین و چهار طبقه بر روی پیلوت تشکیل شده است. با توجه به کم ارتفاع بودن پروژه از لحاظ بصری ، تصمیم گروه طراحی براین شد که از خطوط عمودی در نمای ساختمان ، به منظور ایجاد خطای دید استفاده شود تا علاوه بر افزایش ارتفاع ساختمان از لحاظ بصری بر تشخیص بنا در سایت نیز افزوده شود.

در طرح نمای ارائه شده، توجه به بستراز الویت های طراحی گروه بوده است. با توجه به این موضوع سطوحی را به صورت پوسته عمودی در فواصل پنجره ها قرار دادیم و با تغییر ارتفاع این سطوح و پس از ترسیم آلترناتیو های گوناگون در نهایت به طرح نمای نهایی در مدلسازی رسیدیم.

این نکته حائز اهمیت است که سطوح در نهایت در طبقه پشت بام با تلاقی با سطوح قائمه، علاوه بر تامین ایستایی پوسته ها، مکانی دارای سایه برای نشستن و استراحت میانه روز را برای کارمندان در بلوک اداری فراهم می سازد. و در واقع با طراحی فضای سبز می توان پشت بام را به عنوان روف گاردن مورد استفاده قرار داد.

نورپردازی بلوک مشرف به بزرگراه امام رضا



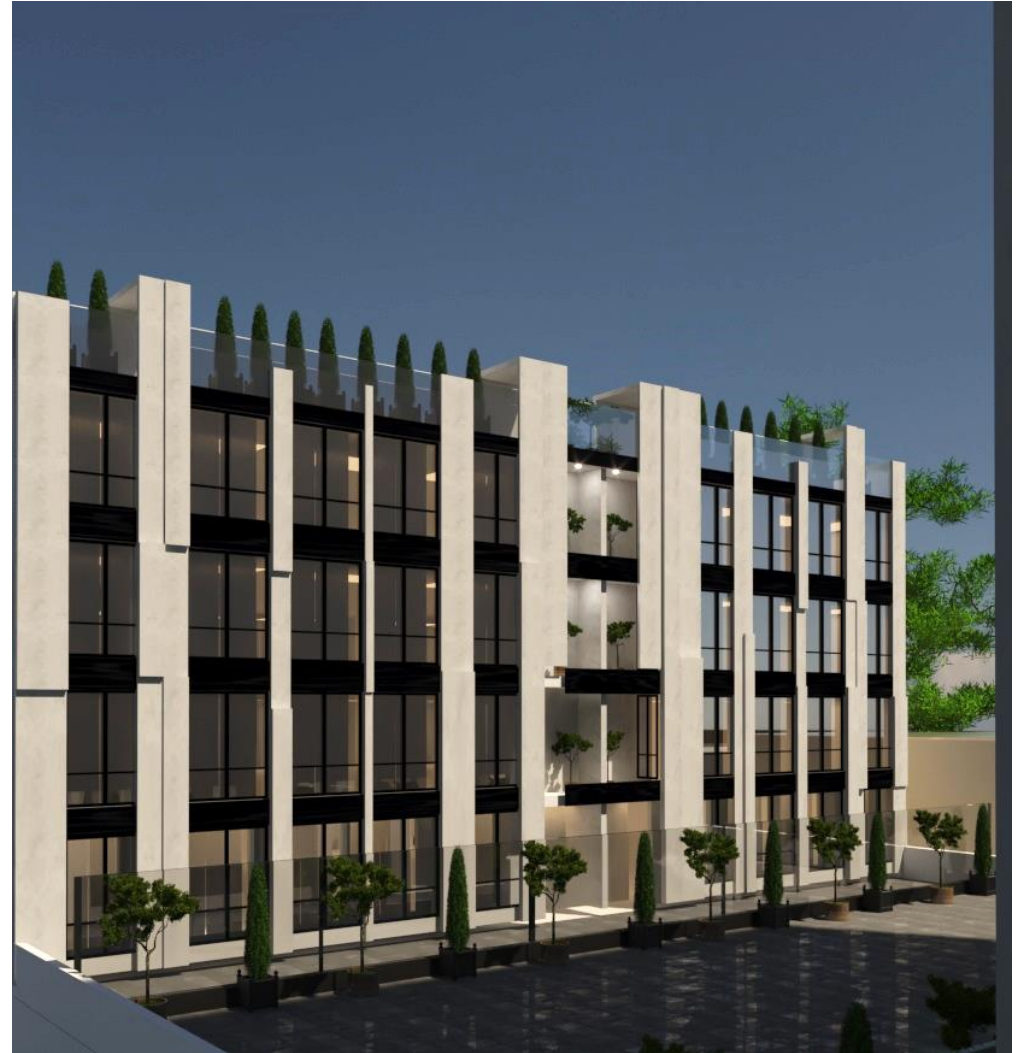
نمای جنوبی

- در طرح ارائه شده ، طبقه همکف شامل مترپال شیشه و سنگ سیاه است و مصالح به کاررفته در قسمت صفحات در نمای طبقات، سنگ مصنوعی سفید به همراه ورق فولادی مشکی رنگ در فواصل طبقات و مابین پنجره ها می باشد. در بالکن طبقات و جانپناه از شیشه سکوریتی بکار گرفته شده است.
- در طراحی پوسته ها با تغییر دادن ضخامت آنها (جلو و عقب بردن سنگ های مصنوعی) به بعد آنها توجه شده است که از حالت یکنواختی خارج شوند و برجستگی های متنوع داشته باشند و در نورپردازی جلوه ویژه ای داشته باشند.

نمای روزبلوک مشرف به بزرگراه امام رضا

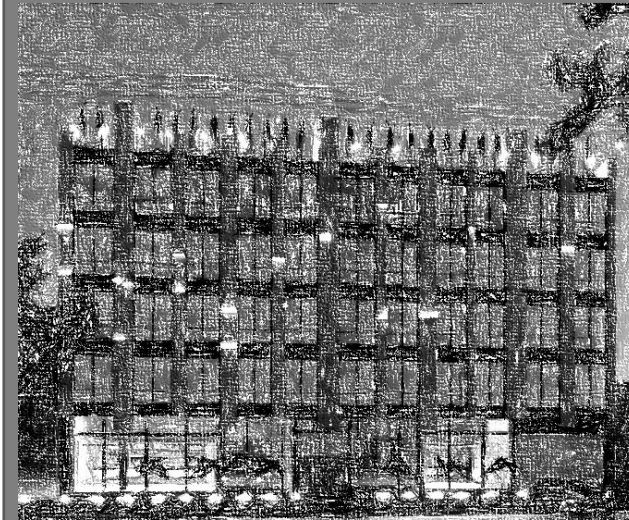


نمای جنوبی (مشرف به خیابان)



نمای شمالی (مشرف به حیاط)

نورپردازی بلوک شمالی مشرف به خیابان قدیانی



نمای روز بلوک شمالی مشرف به خیابان قدیانی



نمای شمالی (مشرف به خیابان)



نمای جنوبی (مشرف به حیاط)

بلوک جنوبی مشرف به بزرگراه امام رضا



نمای جنوبی

ورق فولادی سیاه

سنگ مصنوعی سفید

شیشه سکوریت

ورق فولادی سیاه

سنگ مصنوعی سفید



سنگ مصنوعی سفید

ورق فولادی سیاه



نمای شمالی

بلوک شمالی مشرف به خیابان قدیانی



نمای شمالی

ورق فولادی سیاه

سنگ مصنوعی سفید

شیشه سکوریت

سنگ مصنوعی سفید

ورق فولادی سیاه



ورق فولادی سیاه

سنگ مصنوعی سفید

نمای جنوبی